

# Capacitación Práctica

## Enfermería en Cuidados Intensivos



tech



**tech**

Capacitación Práctica  
Enfermería en Cuidados Intensivos

# Índice

01

Introducción

---

*pág. 4*

02

¿Por qué cursar esta  
Capacitación Práctica?

---

*pág. 6*

03

Objetivos

---

*pág. 8*

04

Planificación  
de la Enseñanza

---

*pág. 10*

05

¿Dónde puedo hacer la  
Capacitación Práctica?

---

*pág. 12*

06

Condiciones Generales

---

*pág. 22*

07

Titulación

---

*pág. 24*

# 01

## Introducción

Las UCI son los servicios donde la función de Enfermería adquiere un nivel de responsabilidad mayor, ya que la gravedad del estado del paciente hace necesaria la precisión en las técnicas, intervenciones y en los cuidados durante todo el proceso de recuperación. Así, la actualización constante de los profesionales de enfermería es indispensable para garantizar la mejor atención al paciente crítico. Por ello, TECH ha creado este programa, que ofrecerá al alumno una estancia práctica en un centro de prestigio para asimilar y ejecutar los últimos procedimientos y técnicas en el campo de la Enfermería en Cuidados Intensivos. Se trata de 3 semanas en las que el enfermero accederá a pacientes reales e, integrado en un excelente equipo de trabajo, adoptará novedosas competencias para impulsar su carrera profesional.

“

*Dominarás, de una forma completamente práctica y en un entorno real de trabajo, los novedosos procedimientos para la atención de pacientes críticos en el ámbito de la Enfermería”*





La UCI es un área sanitaria que requiere de enfermeros altamente cualificados en la aplicación de cuidados para los pacientes críticos, debido a que sus funciones son esenciales para favorecer su recuperación. Dada la relevancia de dichas tareas, en los últimos años han surgido novedosos procedimientos y fármacos cuya utilización y adecuada administración se antoja esencial para preservar la vida de las personas. Por ello, los expertos en esta rama de la Enfermería no solo deben conocer estos últimos avances, sino que tienen la obligación de aplicarlos adecuadamente en su rutina de trabajo para desempeñar su profesión con la máxima eficiencia. Ante esta situación, y para favorecer la actualización de estos enfermeros, TECH ha apostado por diseñar un novedoso programa de carácter 100% práctico.

Durante 3 semanas, el profesional accederá a un prestigioso hospital con recursos de última generación, donde aplicará las últimas técnicas de enfermería orientadas al tratamiento de pacientes que requieren cuidados intensivos. En este periodo de tiempo, se integrará en un equipo de trabajo conformado por excelentes profesionales en el área de Enfermería en Cuidados Intensivos, junto a los que observará y empleará los actualizados procedimientos realizados en pacientes con trastornos respiratorios o los cuidados críticos más vanguardistas en pacientes traumáticos graves.

Todo ello, acompañado por un tutor designado específicamente para el alumno, que se encargará de otorgarle los mejores consejos y conocimientos con aplicabilidad real, así como de resolver las dudas que le surjan a lo largo durante su estancia práctica. Por tanto, este programa permitirá al enfermero, en poco tiempo, desarrollar significativamente sus habilidades en el área de los cuidados intensivos, adaptándose por completo a los requerimientos técnicos y sanitarios que demanda este sector.

# 02

## ¿Por qué cursar esta Capacitación Práctica?

En el campo de la Enfermería, es fundamental conocer los últimos procedimientos para el tratamiento de pacientes y la aplicación de cuidados requeridos, así como dominar las herramientas para trasladar estos conocimientos a la práctica. Por ello, TECH ha creado un producto académico pionero, que permitirá al experto adentrarse durante 3 semanas en un entorno clínico de primer nivel para ejecutar las actualizadas técnicas en Enfermería en Cuidados Intensivos. Así, durante este periodo de tiempo, se integrará en un equipo de trabajo multidisciplinar, en el que le brindarán novedosas competencias útiles y adaptadas a las necesidades actuales del sector.



*Para que adquieras valiosas competencias adaptadas a los requerimientos actuales en Enfermería en Cuidados Intensivos, TECH pone a tu disposición este programa, que te permitirá desenvolverte en un centro clínico de gran prestigio internacional”*

### 1. Actualizarse a partir de la última tecnología disponible

La rama de la Enfermería en Cuidados Intensivos ha evolucionado significativamente en los últimos años debido a avances en áreas como la farmacología empleada, los procedimientos de atención a los pacientes o en los mecanismos de transporte sanitario. Por ello, con el objetivo de que el experto conozca todas estas innovaciones, TECH ha creado un programa que situará al profesional a la vanguardia de su sector.

### 2. Profundizar a partir de la experiencia de los mejores expertos

El excelso equipo de profesionales en el que se integrará el experto durante la duración de este periodo práctico garantiza por completo la actualización de sus competencias. Así, junto a un tutor designado específicamente, el alumno accederá a pacientes reales en un entorno hospitalario de prestigio, permitiéndole incorporar en su práctica diaria los procedimientos más eficientes en Enfermería en Cuidados Intensivos.

### 3. Adentrarse en entornos hospitalarios de primera

TECH selecciona minuciosamente todos los centros disponibles para las Capacitaciones Prácticas. Gracias a ello, el experto tendrá garantizado el acceso a un entorno hospitalario de prestigio en el área de la Enfermería en Cuidados Intensivos. De esta manera, podrá comprobar el día a día de un área de trabajo exigente, rigurosa y exhaustiva, aplicando siempre las últimas tesis y postulados científicos en su metodología de trabajo.



#### 4. Llevar lo adquirido a la práctica diaria desde el primer momento

En el panorama académico actual, existen multitud de programas pedagógicos que otorgan contenidos poco adaptados a la realidad de determinadas profesiones. Debido a ello, TECH ha creado un modelo de aprendizaje, 100% práctico, que habilitará al alumno para acceder a un prestigioso hospital durante 3 semanas y aplicar los últimos avances en Enfermería en Cuidados Intensivos en un entorno real.

#### 5. Expandir las fronteras del conocimiento

TECH ofrece las posibilidades de realizar esta Capacitación Práctica en centros de envergadura internacional. De esta forma, el experto podrá expandir sus fronteras y ponerse al día con los mejores profesionales, que ejercen en hospitales de primera categoría y en diferentes continentes. Una oportunidad única que solo TECH podría ofrecer a sus alumnos.



*Tendrás una inmersión práctica total en el centro que tú mismo elijas”*

# 03

## Objetivos

Este programa de capacitación nace con el objetivo de actualizar los conocimientos de los profesionales de la Enfermería en los últimos procedimientos de diagnóstico, trabajo y tratamiento pensados especialmente para pacientes que se encuentren internados en los cuidados intensivos de las instituciones sanitarias. Todo ello, a través una estancia hospitalaria diseñada a partir del máximo rigor clínico y académico, y de la mano de reconocidos profesionales en la materia.



### Objetivos generales

---

- ♦ Actualizar los conocimientos necesarios en la atención de Enfermería al paciente crítico, con el fin de aumentar la calidad y la seguridad de la praxis enfermera en la UCI
- ♦ Adquirir las competencias necesarias para prestar atención integral al paciente crítico con criterios de rapidez, eficiencia y calidad







## Objetivos específicos

---

- ♦ Proporcionar un entorno seguro al paciente en la unidad de cuidados intensivos mediante la evaluación y corrección de los factores de riesgo presentes
- ♦ Dominar los diferentes modos de monitorización invasiva y no invasiva del paciente crítico, así como su técnica correcta
- ♦ Analizar la importancia de la cumplimentación de los distintos registros enfermeros utilizados en la Unidad de Cuidados Intensivos, e interpretar su valor en el proceso de rehabilitación del paciente
- ♦ Manejar los diferentes protocolos de actuación existentes en soporte vital
- ♦ Obtener conocimientos avanzados sobre soporte vital avanzado en situaciones especiales
- ♦ Mostrar los procedimientos llevados a cabo en el paciente sometido a RCP y conocimientos de las técnicas más pioneras
- ♦ Identificar las patologías cardiocirculatorias más frecuentes en la UCI
- ♦ Reconocer diferentes afecciones y aprender a gestionarlas en profundidad
- ♦ Determinar los principales patrones ventilatorios patológicos
- ♦ Utilizar los nuevos dispositivos y terapias de ventilación en el paciente
- ♦ Establecer las patologías neurológicas más comunes en la UCI
- ♦ Abordar al paciente en coma, valorar su grado de consciencia y proporcionarle los cuidados específicos
- ♦ Examinar las principales patologías digestivas y renales tratadas en Enfermería de Cuidados Intensivos
- ♦ Aplicar los procedimientos terapéuticos adecuados al enfermo grave vital
- ♦ Actualizar los procedimientos de empleo de los fármacos más frecuentes en la UCI
- ♦ Adecuar los cuidados de enfermería al paciente crítico pediátrico
- ♦ Preparar y supervisar el traslado intrahospitalario e interhospitalario del paciente crítico adulto
- ♦ Identificar y saber aplicar los diferentes tipos de anestesia
- ♦ Atender al paciente crítico postquirúrgico
- ♦ Aprender a redactar artículos con una estructura científica, así como redactar informes de casos, revisiones, artículos, tesis y tesinas



*Mediante una metodología 100% práctica, el alumno asimilará novedosas competencias en Enfermería en Cuidados Intensivos en un entorno real y de prestigio”*

# 04

## Planificación de la Enseñanza

Este programa está conformado por una estancia práctica de 3 semanas de duración, de lunes a viernes con jornadas de 8 horas consecutivas de la mano de un especialista adjunto. Así, esta acción académica se fundamenta en una inmersión real dentro de una institución hospitalaria de primer nivel, donde tendrás acceso al trato con pacientes en el servicio de cuidados intensivos y donde trabajarás al lado de un equipo de profesionales de referencia en esta materia, aplicando los procedimientos diagnósticos más innovadores y planificando la terapéutica de última generación en cada patología.

En esta propuesta de capacitación, de carácter completamente práctico, las actividades están dirigidas al desarrollo y perfeccionamiento de las competencias necesarias para la prestación de atención sanitaria en áreas y condiciones que requieren un alto nivel de cualificación, y que están orientadas a la capacitación específica para el ejercicio de la actividad, en un medio de seguridad para el paciente y un alto desempeño profesional.

Es sin duda una oportunidad para aprender trabajando en el innovador hospital del futuro donde la monitorización de la salud en tiempo real de los pacientes es el centro de la cultura digital de sus profesionales. Por tanto, esta experiencia permitirá al alumno integrar novedosas competencias adaptadas a las necesidades sanitarias actuales.

La enseñanza práctica se realizará con el acompañamiento y guía de los profesores y demás compañeros de entrenamiento que faciliten el trabajo en equipo y la integración multidisciplinar como competencias transversales para la praxis médica (aprender a ser y aprender a relacionarse).



Los procedimientos descritos a continuación serán la base de la capacitación, y su realización estará sujeta a la disponibilidad propia del centro, a su actividad habitual y a su volumen de trabajo, siendo las actividades propuestas las siguientes:

Módulo	Actividad Práctica
<b>Valoración y monitorización del paciente crítico</b>	Manejar los equipos de monitorización invasiva y no invasiva
	Establecer y poner en marcha los procedimientos de Enfermería para la monitorización de la actividad cardíaca y respiratoria del paciente
	Realizar los procedimientos de enfermería para la monitorización del estado neurológico en cuidados críticos e interpretar los resultados obtenidos
<b>Cuidados críticos en pacientes con trastornos cardiocirculatorios, respiratorios y neurológicos</b>	Participar en la elaboración de los procedimientos de cardioversión y desfibrilación
	Acometer los cuidados de enfermería en intervencionismo coronario percutáneo, colocación de balón de contra pulsión aórtico y aplicación de marcapasos temporal
	Realizar las actualizadas técnicas de establecimiento de la vía aérea segura
	Aplicar los cuidados de enfermería al paciente al que se ha realizado toracocentesis y drenajes torácicos, traqueostomía o ventilación mecánica
	Acometer los cuidados de Enfermería más apropiados para el paciente en coma
<b>Patología digestiva y renal en UCI y otras patologías</b>	Realizar los cuidados de Enfermería en el paciente séptico
	Acometer los cuidados de enfermería en los pacientes con afecciones quirúrgicas
	Aplicar las técnicas continuas de reemplazo renal

# 05

## ¿Dónde puedo hacer la Capacitación Práctica?

El enfermero podrá realizar la estancia práctica en un centro sanitario de alto nivel y de reconocido prestigio internacional. De esta forma, podrá actualizar sus conocimientos de la mano de profesionales reputados que trasladarán al experto los últimos avances en Enfermería en Cuidados Intensivos, todo ello mediante un enfoque eminentemente práctico y entrando en contacto con pacientes reales.

“

*Actualízate gracias a la estancia presencial en un centro hospitalario de relevancia que ofrece esta Capacitación Práctica”*





El alumno podrá cursar esta capacitación en los siguientes centros:



Enfermería

### Hospital Recoletas Campo Grande

País	Ciudad
España	Valladolid

Dirección: Pl. de Colón, s/n, 47007 Valladolid

Centro clínico especializado en cuidados sanitarios multidisciplinares

**Capacitaciones prácticas relacionadas:**

- Enfermería en Cuidados Intensivos
- Ginecología Oncológica



Enfermería

### Hospital HM Modelo

País	Ciudad
España	La Coruña

Dirección: Rúa Virrey Osorio, 30, 15011, A Coruña

Red de clínicas, hospitales y centros especializados privados distribuidos por toda la geografía española

**Capacitaciones prácticas relacionadas:**

- Anestesiología y Reanimación
- Cirugía de Columna Vertebral



Enfermería

### Hospital Maternidad HM Belén

País	Ciudad
España	La Coruña

Dirección: R. Filantropía, 3, 15011, A Coruña

Red de clínicas, hospitales y centros especializados privados distribuidos por toda la geografía española

**Capacitaciones prácticas relacionadas:**

- Actualización en Reproducción Asistida
- MBA en Dirección de Hospitales y Servicios de Salud



Enfermería

### Hospital HM Nou Delfos

País	Ciudad
España	Barcelona

Dirección: Avinguda de Vallcarca, 151, 08023, Barcelona

Red de clínicas, hospitales y centros especializados privados distribuidos por toda la geografía española

**Capacitaciones prácticas relacionadas:**

- Medicina Estética
- Nutrición Clínica en Medicina



Enfermería

### Hospital HM Madrid

País	Ciudad
España	Madrid

Dirección: Pl. del Conde del Valle de Súchil, 16, 28015, Madrid

Red de clínicas, hospitales y centros especializados privados distribuidos por toda la geografía española

**Capacitaciones prácticas relacionadas:**

- Análisis Clínicos
- Anestesiología y Reanimación



Enfermería

### Hospital HM Montepíncipe

País	Ciudad
España	Madrid

Dirección: Av. de Montepíncipe, 25, 28660, Boadilla del Monte, Madrid

Red de clínicas, hospitales y centros especializados privados distribuidos por toda la geografía española

**Capacitaciones prácticas relacionadas:**

- Ortopedia Infantil
- Medicina Estética



Enfermería

### Hospital HM Torreldones

País	Ciudad
España	Madrid

Dirección: Av. Castillo Olivares, s/n, 28250, Torreldones, Madrid

Red de clínicas, hospitales y centros especializados privados distribuidos por toda la geografía española

**Capacitaciones prácticas relacionadas:**

- Anestesiología y Reanimación
- Pediatría Hospitalaria



Enfermería

### Hospital HM Sanchinarro

País	Ciudad
España	Madrid

Dirección: Calle de Oña, 10, 28050, Madrid

Red de clínicas, hospitales y centros especializados privados distribuidos por toda la geografía española

**Capacitaciones prácticas relacionadas:**

- Anestesiología y Reanimación
- Medicina del Sueño



Enfermería

### Hospital HM Puerta del Sur

País	Ciudad
España	Madrid

Dirección: Av. Carlos V, 70, 28938, Móstoles, Madrid

Red de clínicas, hospitales y centros especializados privados distribuidos por toda la geografía española

**Capacitaciones prácticas relacionadas:**

- Urgencias Pediátricas
- Oftalmología Clínica



Enfermería

### Centro Médico Vithas Alzira

País	Ciudad
España	Valencia

Dirección: Gran Vía Comunitat Valenciana, 4, 46600 Alzira

Grupo líder en el sector sanitario español

**Capacitaciones prácticas relacionadas:**

- Actualización en Anestesiología y Reanimación
- Enfermería en Cuidados Intensivos



Enfermería

### Centro Médico Vithas Castellón

País	Ciudad
España	Castellón

Dirección: Calle Santa María Rosa Molas, 40, 12004 Castellón de la Plana

Grupo líder en el sector sanitario español

**Capacitaciones prácticas relacionadas:**

- Actualización en Anestesiología y Reanimación
- Enfermería en Cuidados Intensivos



Enfermería

### Centro Médico Vithas El Ejido

País	Ciudad
España	Almería

Dirección: Avenida Clavieja, 15, 04700 El Ejido

Grupo líder en el sector sanitario español

**Capacitaciones prácticas relacionadas:**

- Actualización en Anestesiología y Reanimación
- Implantología y Cirugía Oral



Enfermería

### Centro Médico Vithas Fuengirola

País	Ciudad
España	Málaga

Dirección: Avenida de Ramón y Cajal, s/n, 29640 Fuengirola

Grupo líder en el sector sanitario español

**Capacitaciones prácticas relacionadas:**

- Actualización en Anestesiología y Reanimación
- Enfermería en Cuidados Intensivos



Enfermería

### Centro Médico Vithas Granada

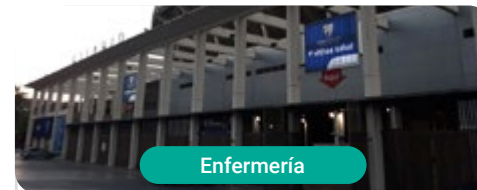
País	Ciudad
España	Granada

Dirección: Plaza Ciudad de los Cármes, Bajo B, s/n, 18013 Granada

Grupo líder en el sector sanitario español

**Capacitaciones prácticas relacionadas:**

- Actualización en Anestesiología y Reanimación
- Enfermería en Cuidados Intensivos



Enfermería

### Centro Médico Vithas La Rosaleda

País	Ciudad
España	Málaga

Dirección: Paseo Martiricos, Estadio de Fútbol La Rosaleda s/n, 29011 Málaga

Grupo líder en el sector sanitario español

**Capacitaciones prácticas relacionadas:**

- Actualización en Anestesiología y Reanimación
- Enfermería en Cuidados Intensivos



Enfermería

### Centro Médico Vithas Limonar

País	Ciudad
España	Málaga

Dirección: Calle la Era, 6, 29016 Málaga

Grupo líder en el sector sanitario español

**Capacitaciones prácticas relacionadas:**

- Actualización en Anestesiología y Reanimación
- Enfermería en Cuidados Intensivos



Enfermería

### Centro Médico Vithas Lleida

País	Ciudad
España	Lérida

Dirección: Avenida de Tortosa 4, 25005 Lleida

Grupo líder en el sector sanitario español

**Capacitaciones prácticas relacionadas:**

- Actualización en Anestesiología y Reanimación
- Enfermería en Cuidados Intensivos



Enfermería

### Centro Médico Vithas Nerja

País	Ciudad
España	Málaga

Dirección: Calle Antonio Ferrandis, 'Edificio Chanquete', 5, 29780 Málaga

Grupo líder en el sector sanitario español

**Capacitaciones prácticas relacionadas:**

- Actualización en Anestesiología y Reanimación
- Enfermería en Cuidados Intensivos



Enfermería

### Centro Médico Vithas Playa Serena

País	Ciudad
España	Almería

Dirección: Avenida de Playa Serena, 40, 04740 Roquetas de Mar

Grupo líder en el sector sanitario español

**Capacitaciones prácticas relacionadas:**

- Enfermería en Cuidados Intensivos
- Actualización en Anestesiología y Reanimación



Enfermería

### Centro Médico Vithas Pontevedra

País	Ciudad
España	Pontevedra

Dirección: Avenida Eduardo Pondal, 68, 36003 Pontevedra

Grupo líder en el sector sanitario español

**Capacitaciones prácticas relacionadas:**

- Actualización en Anestesiología y Reanimación
- Enfermería en Cuidados Intensivos



Enfermería

### Centro Médico Vithas Rincón de la Victoria

País	Ciudad
España	Málaga

Dirección: Avenida de la Torre, 15, 29730 Rincón de la Victoria

Grupo líder en el sector sanitario español

**Capacitaciones prácticas relacionadas:**

- Actualización en Anestesiología y Reanimación
- Enfermería en Cuidados Intensivos



Enfermería

### Centro Médico Vithas Sevilla

País	Ciudad
España	Sevilla

Dirección: Calle Enramadilla, 8, 41018 Sevilla

Grupo líder en el sector sanitario español

**Capacitaciones prácticas relacionadas:**

- Actualización en Anestesiología y Reanimación
- Enfermería en Cuidados Intensivos



Enfermería

### Centro Médico Vithas Torre del Mar

País	Ciudad
España	Málaga

Dirección: Calle San Andrés, 23, 29740 Torre del Mar

Grupo líder en el sector sanitario español

**Capacitaciones prácticas relacionadas:**

- Actualización en Anestesiología y Reanimación
- Enfermería en Cuidados Intensivos



Enfermería

### Centro Médico Vithas Torremolinos

País	Ciudad
España	Málaga

Dirección: Calle Hoyo, 15, 29620 Torremolinos

Grupo líder en el sector sanitario español

**Capacitaciones prácticas relacionadas:**

- Actualización en Anestesiología y Reanimación
- Enfermería en Cuidados Intensivos



Enfermería

### Centro Médico Vithas Vitoria

País	Ciudad
España	Álava

Dirección: Avenida Beato Tomás de Zumárraga, 1, 01008 Vitoria

Grupo líder en el sector sanitario español

**Capacitaciones prácticas relacionadas:**

- Actualización en Anestesiología y Reanimación
- Enfermería en Cuidados Intensivos



Enfermería

### Centro Médico Vithas Madrid Aravaca

País	Ciudad
España	Madrid

Dirección: Calle La Salle, 12, 28023 Madrid

Grupo líder en el sector sanitario español

**Capacitaciones prácticas relacionadas:**

- Actualización en Anestesiología y Reanimación
- Enfermería en Cuidados Intensivos



Enfermería

### Hospital Universitario Vithas Madrid Arturo Soria

País	Ciudad
España	Madrid

Dirección: Calle Arturo Soria, 103, 28043 Madrid

Grupo líder en el sector sanitario español

**Capacitaciones prácticas relacionadas:**

- Actualización en Anestesiología y Reanimación
- Enfermería en Cuidados Intensivos



Enfermería

### Hospital Universitario Vithas La Milagrosa

País	Ciudad
España	Madrid

Dirección: Calle Modesto Lafuente, 14, 28010 Madrid

Grupo líder en el sector sanitario español

**Capacitaciones prácticas relacionadas:**

- Actualización en Anestesiología y Reanimación
- Enfermería en Cuidados Intensivos



Enfermería

### Hospital Vithas Aguas Vivas

País	Ciudad
España	Valencia

Dirección: Carretera Alzira-Tavernes de Valldigna, CV-50 Km 11, 46740 Carcaixent

Grupo líder en el sector sanitario español

**Capacitaciones prácticas relacionadas:**

- Actualización en Anestesiología y Reanimación
- Enfermería en Cuidados Intensivos



Enfermería

### Hospital Vithas Alicante

País	Ciudad
España	Alicante

Dirección: Plaza Dr. Gómez Ulla, 15, 03013 Alicante

Grupo líder en el sector sanitario español

**Capacitaciones prácticas relacionadas:**

- Endodoncia y Microcirugía Apical
- Implantología Cirugía Oral



Enfermería

### Hospital Vithas Almería

País	Ciudad
España	Almería

Dirección: Carretera del Mami, Km 1, 04120 Almería

Grupo líder en el sector sanitario español

**Capacitaciones prácticas relacionadas:**

- Enfermería en Cuidados Intensivos
- Actualización en Anestesiología y Reanimación



Enfermería

### Hospital Vithas Castellón

País	Ciudad
España	Castellón

Dirección: Calle Santa María Rosa Molas, 25, 12004 Castellón de la Plana

Grupo líder en el sector sanitario español

**Capacitaciones prácticas relacionadas:**

- Enfermería en Cuidados Intensivos
- Endodoncia y Microcirugía Apical





Enfermería

### Hospital Vithas Granada

País	Ciudad
España	Granada

Dirección: Avenida de Santa María de la Alhambra, 6, 18008 Granada

Grupo líder en el sector sanitario español

**Capacitaciones prácticas relacionadas:**

- Actualización en Anestesiología y Reanimación
- Enfermería en Cuidados Intensivos



Enfermería

### Hospital Vithas Las Palmas

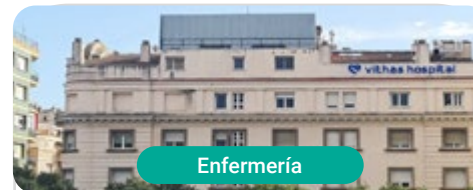
País	Ciudad
España	Las Palmas

Dirección: Calle León y Castillo, 292, 35005 Las Palmas de Gran Canaria

Grupo líder en el sector sanitario español

**Capacitaciones prácticas relacionadas:**

- Actualización en Anestesiología y Reanimación
- Enfermería en Cuidados Intensivos



Enfermería

### Hospital Vithas Lleida

País	Ciudad
España	Lleida

Dirección: Calle Bisbe Torres, 13, 25002 Lleida

Grupo líder en el sector sanitario español

**Capacitaciones prácticas relacionadas:**

- Actualización en Anestesiología y Reanimación
- Enfermería en Cuidados Intensivos



Enfermería

### Hospital Vithas Málaga

País	Ciudad
España	Málaga

Dirección: Avenida Pintor Sorolla, 2, 29016 Málaga

Grupo líder en el sector sanitario español

**Capacitaciones prácticas relacionadas:**

- Actualización en Anestesiología y Reanimación
- Enfermería en Cuidados Intensivos



Enfermería

### Hospital Vithas Tenerife

País Ciudad  
España Santa Cruz de Tenerife

Dirección: Calle Enrique Wolfson, 8, 38006 Santa Cruz de Tenerife

Grupo líder en el sector sanitario español

**Capacitaciones prácticas relacionadas:**

- Actualización en Anestesiología y Reanimación
- Enfermería Estética



Enfermería

### Hospital Vithas Valencia 9 de Octubre

País Ciudad  
España Valencia

Dirección: Calle Valle de la Balletera, 59, 46015 Valencia

Grupo líder en el sector sanitario español

**Capacitaciones prácticas relacionadas:**

- Actualización en Anestesiología y Reanimación
- Enfermería en Cuidados Intensivos



Enfermería

### Hospital Vithas Medimar

País Ciudad  
España Alicante

Dirección: Avenida de Dénia, 78, 03016 Alicante

Grupo líder en el sector sanitario español

**Capacitaciones prácticas relacionadas:**

- Ginecología Oncológica
- Enfermería en Cuidados Intensivos



Enfermería

### Hospital Vithas Sevilla

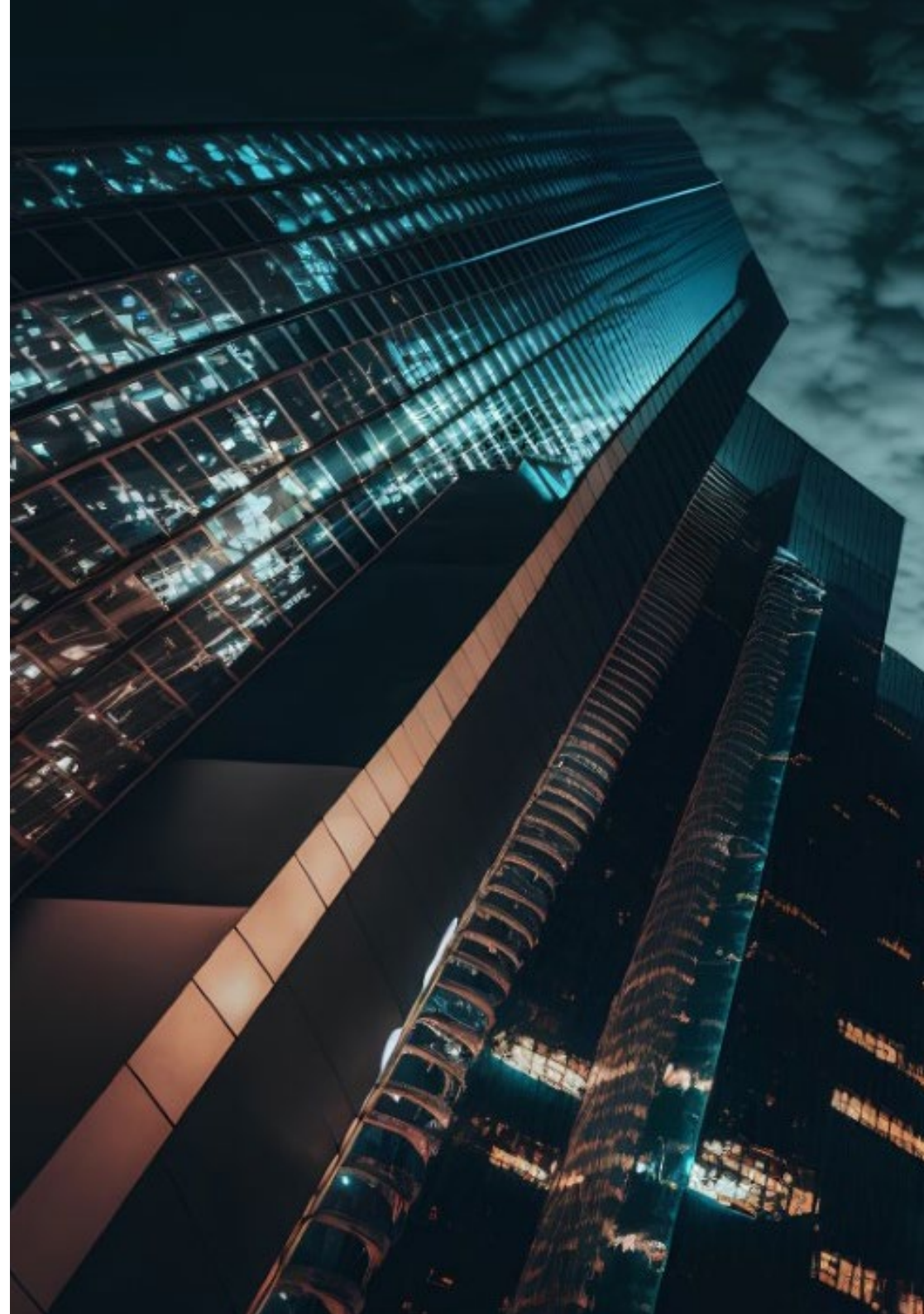
País Ciudad  
España Sevilla

Dirección: Avenida Plácido Fernández Viagas, s/n, 41950 Castilleja de la Cuesta

Grupo líder en el sector sanitario español

**Capacitaciones prácticas relacionadas:**

- Actualización en Anestesiología y Reanimación
- Enfermería en Cuidados Intensivos





Enfermería

### Hospital Vithas Valencia Consuelo

País: España  
Ciudad: Valencia

Dirección: Calle Callosa d'En Sarrià, 12, 46007 Valencia

Grupo líder en el sector sanitario español

**Capacitaciones prácticas relacionadas:**

- Actualización en Anestesiología y Reanimación
- Enfermería en Cuidados Intensivos



Enfermería

### Hospital Vithas Vigo

País: España  
Ciudad: Pontevedra

Dirección: Via Norte, 48, 36206 Vigo

Grupo líder en el sector sanitario español

**Capacitaciones prácticas relacionadas:**

- Actualización en Anestesiología y Reanimación
- Enfermería en Cuidados Intensivos



Enfermería

### Hospital Vithas Vitoria

País: España  
Ciudad: Álava

Dirección: Calle Beato Tomás de Zumárraga, 10, 01008 Vitoria-Gasteiz

Grupo líder en el sector sanitario español

**Capacitaciones prácticas relacionadas:**

- Endodoncia y Microcirugía Apical
- Implantología Cirugía Oral



Enfermería

### Hospital Vithas Xanit Internacional

País: España  
Ciudad: Málaga

Dirección: Avenida de los Argonautas, s/n, 29631 Benalmádena

Grupo líder en el sector sanitario español

**Capacitaciones prácticas relacionadas:**

- Actualización en Anestesiología y Reanimación
- Enfermería en Cuidados Intensivos



### Vithas Centro Médico

País	Ciudad
España	Lérida

Dirección: Calle de les Astes de Sant Macari,  
3, 25300 Tàrraga

Grupo líder en el sector sanitario español

**Capacitaciones prácticas relacionadas:**

- Actualización en Anestesiología y Reanimación
- Enfermería en Cuidados Intensivos



### Vithas Internacional

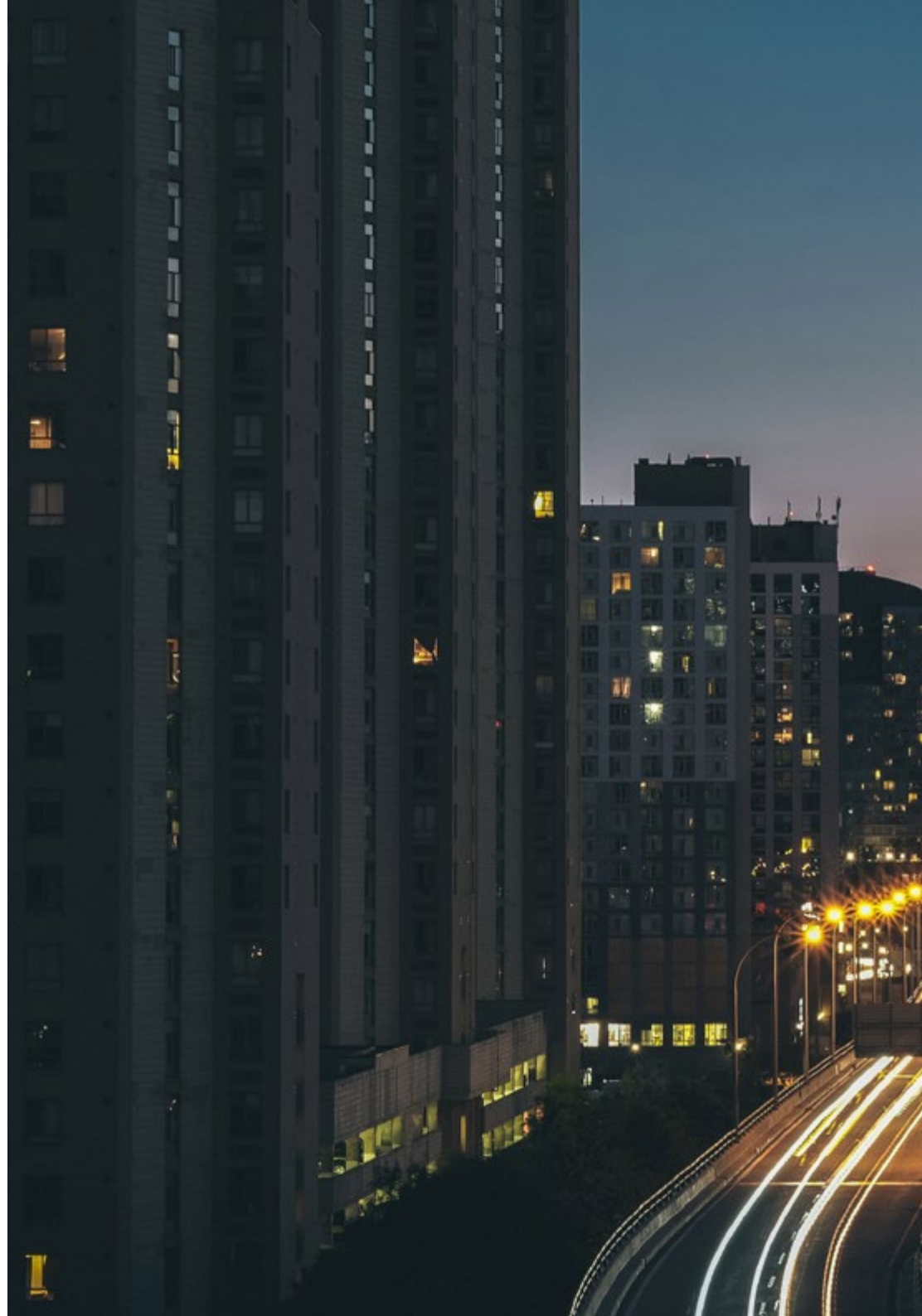
País	Ciudad
España	Madrid

Dirección: Calle Arturo Soria, 107, 28043 Madrid

Grupo líder en el sector sanitario español

**Capacitaciones prácticas relacionadas:**

- Actualización en Anestesiología y Reanimación
- Enfermería en Cuidados Intensivos





**Instituto Oftalmológico  
Vithas EuroCanarias**

País	Ciudad
España	Las Palmas

Dirección: Calle León y Castillo, 211, 35005  
Las Palmas de Gran Canaria

Grupo líder en el sector sanitario español

---

**Capacitaciones prácticas relacionadas:**  
-Enfermería en Cuidados Intensivos  
-Actualización en Anestesiología y Reanimación

# 06

## Condiciones Generales

### Seguro de responsabilidad civil

La máxima preocupación de esta institución es garantizar la seguridad tanto de los profesionales en prácticas como de los demás agentes colaboradores necesarios en los procesos de capacitación práctica en la empresa. Dentro de las medidas dedicadas a lograrlo, se encuentra la respuesta ante cualquier incidente que pudiera ocurrir durante todo el proceso de enseñanza-aprendizaje.

Para ello, esta entidad educativa se compromete a contratar un seguro de responsabilidad civil que cubra cualquier eventualidad que pudiera surgir durante el desarrollo de la estancia en el centro de prácticas.

Esta póliza de responsabilidad civil de los profesionales en prácticas tendrá coberturas amplias y quedará suscrita de forma previa al inicio del periodo de la capacitación práctica. De esta forma el profesional no tendrá que preocuparse en caso de tener que afrontar una situación inesperada y estará cubierto hasta que termine el programa práctico en el centro.



## Condiciones Generales de la Capacitación Práctica

Las condiciones generales del acuerdo de prácticas para el programa serán las siguientes:

**1. TUTORÍA:** durante la Capacitación Práctica el alumno tendrá asignados dos tutores que le acompañarán durante todo el proceso, resolviendo las dudas y cuestiones que pudieran surgir. Por un lado, habrá un tutor profesional perteneciente al centro de prácticas que tendrá como fin orientar y apoyar al alumno en todo momento. Por otro lado, también tendrá asignado un tutor académico, cuya misión será la de coordinar y ayudar al alumno durante todo el proceso resolviendo dudas y facilitando todo aquello que pudiera necesitar. De este modo, el profesional estará acompañado en todo momento y podrá consultar las dudas que le surjan, tanto de índole práctica como académica.

**2. DURACIÓN:** el programa de prácticas tendrá una duración de tres semanas continuadas de formación práctica, distribuidas en jornadas de 8 horas y cinco días a la semana. Los días de asistencia y el horario serán responsabilidad del centro, informando al profesional debidamente y de forma previa, con suficiente tiempo de antelación para favorecer su organización.

**3. INASISTENCIA:** en caso de no presentarse el día del inicio de la Capacitación Práctica, el alumno perderá el derecho a la misma sin posibilidad de reembolso o cambio de fechas. La ausencia durante más de dos días a las prácticas sin causa justificada/médica, supondrá la renuncia de las prácticas y, por tanto, su finalización automática. Cualquier problema que aparezca durante el transcurso de la estancia se tendrá que informar debidamente y de forma urgente al tutor académico.

**4. CERTIFICACIÓN:** el alumno que supere la Capacitación Práctica recibirá un certificado que le acreditará la estancia en el centro en cuestión.

**5. RELACIÓN LABORAL:** la Capacitación Práctica no constituirá una relación laboral de ningún tipo.

**6. ESTUDIOS PREVIOS:** algunos centros podrán requerir certificado de estudios previos para la realización de la Capacitación Práctica. En estos casos, será necesario presentarlo al departamento de prácticas de TECH para que se pueda confirmar la asignación del centro elegido.

**7. NO INCLUYE:** la Capacitación Práctica no incluirá ningún elemento no descrito en las presentes condiciones. Por tanto, no incluye alojamiento, transporte hasta la ciudad donde se realicen las prácticas, visados o cualquier otra prestación no descrita.

No obstante, el alumno podrá consultar con su tutor académico cualquier duda o recomendación al respecto. Este le brindará toda la información que fuera necesaria para facilitarle los trámites.

# 07 Titulación

Este programa te permitirá obtener el título de **Capacitación Práctica en Enfermería en Cuidados Intensivos** emitido por TECH Universidad Tecnológica.

TECH Universidad Tecnológica, es una Universidad española oficial, que forma parte del Espacio Europeo de Educación Superior (EEES). Con un enfoque centrado en la excelencia académica y la calidad universitaria a través de la tecnología.

Este título propio contribuye de forma relevante al desarrollo de la educación continua y actualización del profesional, garantizándole la adquisición de las competencias en su área de conocimiento y aportándole un alto valor curricular universitario a su formación. Es 100% válido en todas las Oposiciones, Carrera Profesional y Bolsas de Trabajo de cualquier Comunidad Autónoma española.

Además, el riguroso sistema de garantía de calidad de TECH asegura que cada título otorgado cumpla con los más altos estándares académicos, brindándole al egresado la confianza y la credibilidad que necesita para destacarse en su carrera profesional.

Título: **Capacitación Práctica en Enfermería en Cuidados Intensivos**

Duración: **3 semanas**

Asistencia: **de lunes a viernes, turnos de 8 horas consecutivas**

Créditos: **5 ECTS**





**tech**

Capacitación Práctica  
Enfermería en Cuidados Intensivos

# Capacitación Práctica

## Enfermería en Cuidados Intensivos



tech