

Capacitación Práctica

Ecografía Clínica en Emergencias y Cuidados Críticos para Enfermería



tech



tech

Capacitación Práctica
Ecografía Clínica en Emergencias
y Cuidados Críticos para Enfermería

Índice

01

Introducción

pág. 4

02

¿Por qué cursar esta
Capacitación Práctica?

pág. 6

03

Objetivos

pág. 8

04

Planificación
de la enseñanza

pág. 10

05

¿Dónde puedo hacer la
Capacitación Práctica?

pág. 12

06

Condiciones generales

pág. 16

07

Titulación

pág. 18

01 Introducción

Los profesionales de la Enfermería han ganado terreno dentro del ejercicio clínico. Específicamente, en relación a los Cuidados Críticos y procedimientos de Ecografía, resaltan por brindar al médico una asistencia rigurosa. Al mismo tiempo, no todos consiguen mantenerse al día sobre las aplicaciones prácticas de los recursos de trabajo más modernos. En un contexto donde priman los programas educativos con una pesada teórica, TECH irrumpe con una modalidad de aprendizaje disruptiva. La titulación facilita la actualización de los enfermeros desde un entorno hospitalario de primer orden, donde adquirirán competencias para el manejo de las tecnologías más modernas. A lo largo de 3 semanas, participarán de ejercicios asistenciales y tareas dinámicos junto a expertos de prestigio y un exigente tutor adjunto.



Inscríbete en TECH y conviértete en un enfermero de élite con una elevada especialización en el manejo de equipamientos ecográficos clínicos de última generación”



El personal de Enfermería es esencial en el ámbito hospitalario y, cada día más, asumen retos y responsabilidades de mayor calibre. En el ámbito de los Cuidados Críticos, se espera que puedan asumir la asistencia del médico con excelencia y un dominio cabal de todas las herramientas de trabajo a su alcance. El uso de dispositivos de Ecografía Clínica es una de las áreas que actualmente demanda de un manejo más profesional de parte de ellos. Sin embargo, los profesionales no siempre están al día sobre los adelantos en esos ámbitos sanitarios debido a que la mayoría de los programas educativos a su alcance tienen una pesada carga teórica.

Consciente de esas carencias del panorama pedagógico, TECH presenta esta innovadora titulación. La Capacitación Práctica en Ecografía Clínica en Emergencias y Cuidados Críticos para Enfermería aporta un aprendizaje intensivo y presencial, centrado en la adquisición de nuevas habilidades. El itinerario de enseñanza se compone de una estancia inmersiva, en un centro hospitalario de elevado prestigio. Desde esa entidad, tendrá la oportunidad de manipular los recursos tecnológicos más modernos e implementar sus ventajas en la asistencia de médicos y pacientes reales.

Esta modalidad educativa tendrá una extensión de 3 semanas, distribuidas en jornadas de 8 horas consecutivas, de lunes a viernes. A lo largo de ese tiempo, el enfermero trabajará en conjunto a grandes expertos que brindarán un asesoramiento personalizado y basado en la última evidencia científica. Igualmente, un tutor adjunto supervisará sus progresos e insertará de forma paulatina tareas dinámicas que reforzarán el proceso de aprendizaje. Al completar esta titulación, el alumno llevará a su espacio de trabajo las mejores competencias de esta esfera de la Enfermería.

02

¿Por qué cursar esta Capacitación Práctica?

A día de hoy, el personal de Enfermería ha adquirido mayores responsabilidades en el ámbito hospitalario y, en particular, en relación a los Cuidados Críticos. Ese escenario de exigencia ha condicionado que los profesionales busquen mantenerse actualizados sobre las aplicaciones de equipamientos modernos como los dispositivos de Ecografía Clínica. Sin embargo, en el mercado educativo no priman los programas educativos que analicen las habilidades prácticas necesarias para esa puesta al día. Por eso, TECH apuesta por esta modalidad educativa, 100% presencial e intensiva, donde el enfermero podrá aplicar modernos protocolos de trabajo y manejar recursos tecnológicos de forma directa en pacientes reales.



TECH te presenta esta modalidad de aprendizaje donde no tendrás que preocuparte por una teórica desmedida y desarrollarás habilidades a partir del manejo directo de los mejores recursos clínicos de Enfermería”

1. Actualizarse a partir de la última tecnología disponible

Las metodologías ecográficas han avanzado considerablemente en los últimos años gracias a la evolución de máquinas de ultrasonido y otros dispositivos de imagen clínica. Para la puesta al día del personal de Enfermería sobre sus aplicaciones, TECH habilita una estancia presencial e intensiva de rigor y exigencia. En ella, cada profesional se trasladará a un centro hospitalario de prestigio y completará 3 semanas de capacitación.

2. Profundizar a partir de la experiencia de los mejores especialistas

Los egresados de esta modalidad de enseñanza podrán trabajar de conjunto a los mejores expertos durante esta Capacitación Práctica. Durante horas educativas, recibirán el asesoramiento personalizado de esas figuras prestigiosas del campo de la Enfermería. Igualmente, un tutor adjunto se encargará de supervisar el proceso de aprendizaje e insertará tareas dinámicas que complementarán la preparación de cada uno de ellos.

3. Adentrarse en entornos clínicos de primera

Tas un minucioso proceso de selección, TECH ha identificado instituciones de prestigio internacional para integrar los centros de práctica de esta titulación. Esas entidades destacan por sus herramientas de última generación que facilitan el ejercicio de la Enfermería relacionada a la Ecografía Clínica y los Cuidado Críticos. También, cuentan con un equipo de expertos de renombre, debidamente actualizados con respecto a todas las novedades del sector.



4. Llevar lo adquirido a la práctica diaria desde el primer momento

En el mercado académico, donde prevalecen los programas con una alta carga de contenidos teóricos, TECH lanza una experiencia de aprendizaje innovadora. En ella, el enfermero desarrollará competencias prácticas en un escenario clínico real, donde aplicará procedimientos punteros en pacientes reales. Mediante esta modalidad de estudios, conseguirá afianzar conocimientos y, luego de 3 semanas, los aplicará en su praxis cotidiana con totales garantías.

5. Expandir las fronteras del conocimiento

El enfermero tendrá la oportunidad de actualizar competencias desde una instalación hospitalaria de prestigio internacional. De esa manera, expandirá las fronteras de su puesta al día de acuerdo a la última evidencia científica y a los estándares asistenciales más globales. Esa es, sin dudas, una oportunidad única que solo TECH, la universidad digital más grande del mundo, podría ofrecer.



Tendrás una inmersión práctica total en el centro que tú mismo elijas”

03

Objetivos

Con esta Capacitación Práctica, el enfermero conseguirá estar al día acerca de las actividades y competencias más modernas de su área profesional con respecto a la Ecografía Clínica y los Cuidados Críticos. Para ello, se apoyará en una estancia presencial e intensiva, desde una instalación hospitalaria de prestigio, con recursos sanitarios de última generación.



Objetivos generales

- ♦ Actualizar el conocimiento sobre la imagen ecográfica y sus múltiples posibilidades
- ♦ Ahondar en los protocolos de trabajo del personal de Enfermería para el manejo de las situaciones de emergencia y de los pacientes críticos
- ♦ Dominar los diferentes procedimientos de canalización, vascularización e intubación que son ecoguiados y requieren de la intervención del personal de Enfermería





Objetivos específicos

- ◆ Establecer la secuencia ecográfica adecuada para cada examen
- ◆ Explicar los principios de la econavegación
- ◆ Definir los diferentes tipos de ecógrafos y sus aplicaciones
- ◆ Describir los diferentes planos ecográficos
- ◆ Dominar la anatomía cardíaca
- ◆ Poder identificar diferentes alteraciones estructurales a identificar en ecografía cardíaca
- ◆ Manejar las técnicas de examen en ecografía torácica
- ◆ Reconocer los principios de la ecografía de la pared torácica, la pleura, el mediastino, pulmonar y diafragmática
- ◆ Aplicar los principios de la ecografía de los grandes vasos toracoabdominales, troncos supraórticos y para la circulación arterial periférica
- ◆ Examinar la hemodinámica cerebral
- ◆ Reconocer las diferentes alteraciones estructurales y hemodinámicas en ecografía cerebral
- ◆ Saber aplicar la metodología ECO FAST
- ◆ Explicar los principios de la ecografía en las lesiones agudas más frecuentes del aparato locomotor
- ◆ Definir la aplicación de la ecografía en el shock, insuficiencia respiratoria, sepsis, ictus y dolor abdominal
- ◆ Realizar procedimientos de punción lumbar, drenajes y sondaje, intubación y canalización vascular mediante protocolos ecoguiados
- ◆ Conocer las técnicas de examen en ecografía pediátrica
- ◆ Describir la sonoanatomía y sonofisiología pediátricas

04

Planificación de la enseñanza

Esta Capacitación Práctica de TECH se implementará en jornadas de 8 horas consecutivas, de lunes a viernes, hasta completar 3 semanas de educación presencial. A lo largo de esa estancia intensiva, el enfermero tendrá acceso a las herramientas de trabajo más modernas y conseguirá aplicar sus ventajas de manera directa, en pacientes reales. Esa oportunidad única de aprendizaje in situ le permitirá actualizar sus conocimientos en relación a las estrategias de intervención y protocolos recientes que competen a su área profesional.

En esta propuesta de capacitación, de carácter completamente práctico, las actividades están dirigidas al desarrollo y perfeccionamiento de las competencias necesarias para la prestación de atención sanitaria en áreas y condiciones que requieren un alto nivel de cualificación, y que están orientadas a la capacitación específica para el ejercicio de la actividad, en un medio de seguridad para el paciente y un alto desempeño profesional.

Por otro lado, el enfermero también trabajará de manera directa con expertos de gran prestigio. Junto a ellos, aclararán dudas y perfeccionarán sus habilidades prácticas hasta conseguir la excelencia. Además, un tutor adjunto supervisará de cerca todos sus progresos académicos. Al mismo tiempo, insertará en el proceso de aprendizaje tareas dinámicas que contribuyan a una asimilación más rápida y flexible de los conceptos de interés.

La enseñanza práctica se realizará con el acompañamiento y guía de los profesores y demás compañeros de entrenamiento que faciliten el trabajo en equipo y la integración multidisciplinar como competencias transversales para la praxis médica (aprender a ser y aprender a relacionarse).





Los procedimientos descritos a continuación serán la base de la capacitación, y su realización estará sujeta a la disponibilidad propia del centro, a su actividad habitual y a su volumen de trabajo, siendo las actividades propuestas las siguientes:

| Módulo | Actividad Práctica |
|---|---|
| Últimas tecnologías de Ecografía Clínica para Enfermería | Diferenciar los tipos de Doppler existentes en el mercado del diagnóstico por imágenes y sus usos más frecuentes |
| | Manejar los equipamientos de ultrasonido más avanzados y sus diferentes aplicaciones en el escenario clínico |
| | Identificar los dispositivos tecnológicos que posibilitan el diagnóstico por imágenes de partes pequeñas como la Ecografía Ocular y del nervio óptico |
| | Dominar los transductores y sondas que facilitan el proceso de diagnóstico por imágenes |
| Protocolos de realización de Ecografía Clínica y Cuidados Críticos | Reparar y mantener el orden y la limpieza de las salas y ecógrafos |
| | Reponer material necesario |
| | Colaborar en la realización de sonoanatomía básica |
| | Recoger las imágenes y pruebas obtenidas mediante Ecografía Clínica |
| Procedimientos de Enfermería en Ecografía Clínica | Aplicar las metodologías NICE de ecografía venosa |
| | Implementar las técnicas de pericardiocentesis ecoguiadas |
| | Utilizar métodos de paracentesis para apoyar los procedimientos de Ecografía |
| | Realizar las técnicas más modernas de drenajes y sondajes cuya responsabilidad recae en el personal de enfermería |
| Protocolos de desinfección de materia ecográfica para Enfermería | Poner en práctica las Guías de reprocesamiento de transductores ultrasónicos |
| | Desarrollar desinfecciones de alto nivel para sondas invasivas transvaginales |
| | Usar autoclaves y otros equipos de limpieza intensivos |

05

¿Dónde puedo hacer la Capacitación Práctica?

Para esta Capacitación Práctica, TECH ha seleccionado instituciones de prestigio donde el personal de Enfermería es decisivo en el ejercicio de la Ecografía Clínica de Emergencias y los Cuidados Críticos. Durante la estancia, presencial e intensiva, en esos centros de referencia, el enfermero manejará tecnologías de primer orden y se familiarizará con protocolos de trabajo in situ, hasta lograr la máxima eficiencia. Al mismo tiempo, adquirirá habilidades prácticas por medio de la colaboración directa con expertos de dilatado prestigio.

“

Esta titulación te abrirá las puertas de una institución clínica, equipada con los mejores recursos tecnológicos, donde completarás tu puesta al día en Cuidados Críticos para Enfermería junto a los mejores expertos”





El alumno podrá cursar esta capacitación en los siguientes centros:



Enfermería

Hospital HM Modelo

País Ciudad
España La Coruña

Dirección: Rúa Virrey Osorio, 30, 15011, A Coruña

Red de clínicas, hospitales y centros especializados privados distribuidos por toda la geografía española

Capacitaciones prácticas relacionadas:

- Anestesiología y Reanimación
- Cirugía de Columna Vertebral



Enfermería

Hospital HM Rosaleda

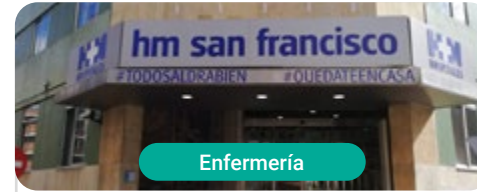
País Ciudad
España La Coruña

Dirección: Rúa de Santiago León de Caracas, 1, 15701, Santiago de Compostela, A Coruña

Red de clínicas, hospitales y centros especializados privados distribuidos por toda la geografía española

Capacitaciones prácticas relacionadas:

- Trasplante Capilar
- Ortodoncia y Ortopedia Dentofacial



Enfermería

Hospital HM San Francisco

País Ciudad
España León

Dirección: C. Marqueses de San Isidro, 11, 24004, León

Red de clínicas, hospitales y centros especializados privados distribuidos por toda la geografía española

Capacitaciones prácticas relacionadas:

- Actualización en Anestesiología y Reanimación
- Enfermería en el Servicio de Traumatología



Enfermería

Hospital HM Regla

País Ciudad
España León

Dirección: Calle Cardenal Landázuri, 2, 24003, León

Red de clínicas, hospitales y centros especializados privados distribuidos por toda la geografía española

Capacitaciones prácticas relacionadas:

- Actualización de Tratamientos Psiquiátricos en Pacientes Menores



Enfermería

Hospital HM Nou Delfos

País Ciudad
España Barcelona

Dirección: Avinguda de Vallcarca, 151, 08023, Barcelona

Red de clínicas, hospitales y centros especializados privados distribuidos por toda la geografía española

Capacitaciones prácticas relacionadas:

- Medicina Estética
- Nutrición Clínica en Medicina



Enfermería

Hospital HM Madrid

País Ciudad
España Madrid

Dirección: Pl. del Conde del Valle de Súchil, 16, 28015, Madrid

Red de clínicas, hospitales y centros especializados privados distribuidos por toda la geografía española

Capacitaciones prácticas relacionadas:

- Análisis Clínicos
- Anestesiología y Reanimación



Enfermería

Hospital HM Montepíncipe

País Ciudad
España Madrid

Dirección: Av. de Montepíncipe, 25, 28660, Boadilla del Monte, Madrid

Red de clínicas, hospitales y centros especializados privados distribuidos por toda la geografía española

Capacitaciones prácticas relacionadas:

- Ortopedia Infantil
- Medicina Estética



Enfermería

Hospital HM Torrelodones

País Ciudad
España Madrid

Dirección: Av. Castillo Olivares, s/n, 28250, Torrelodones, Madrid

Red de clínicas, hospitales y centros especializados privados distribuidos por toda la geografía española

Capacitaciones prácticas relacionadas:

- Anestesiología y Reanimación
- Pediatría Hospitalaria



Enfermería

Hospital HM Sanchinarro

| | |
|--------|--------|
| País | Ciudad |
| España | Madrid |

Dirección: Calle de Oña, 10, 28050, Madrid

Red de clínicas, hospitales y centros especializados privados distribuidos por toda la geografía española

Capacitaciones prácticas relacionadas:

- Anestesiología y Reanimación
- Medicina del Sueño



Enfermería

Hospital HM Nuevo Belén

| | |
|--------|--------|
| País | Ciudad |
| España | Madrid |

Dirección: Calle José Silva, 7, 28043, Madrid

Red de clínicas, hospitales y centros especializados privados distribuidos por toda la geografía española

Capacitaciones prácticas relacionadas:

- Cirugía General y del Aparato Digestivo
- Nutrición Clínica en Medicina



Enfermería

Hospital HM Puerta del Sur

| | |
|--------|--------|
| País | Ciudad |
| España | Madrid |

Dirección: Av. Carlos V, 70, 28938, Móstoles, Madrid

Red de clínicas, hospitales y centros especializados privados distribuidos por toda la geografía española

Capacitaciones prácticas relacionadas:

- Urgencias Pediátricas
- Oftalmología Clínica



Enfermería

Hospital HM Vallés

| | |
|--------|--------|
| País | Ciudad |
| España | Madrid |

Dirección: Calle Santiago, 14, 28801, Alcalá de Henares, Madrid

Red de clínicas, hospitales y centros especializados privados distribuidos por toda la geografía española

Capacitaciones prácticas relacionadas:

- Ginecología Oncológica
- Oftalmología Clínica



Enfermería

Policlínico HM Distrito Telefónica

| | |
|--------|--------|
| País | Ciudad |
| España | Madrid |

Dirección: Ronda de la Comunicación, 28050, Madrid

Red de clínicas, hospitales y centros especializados privados distribuidos por toda la geografía española

Capacitaciones prácticas relacionadas:

- Tecnologías Ópticas y Optometría Clínica
- Cirugía General y del Aparato Digestivo



Enfermería

Policlínico HM Gabinete Velázquez

| | |
|--------|--------|
| País | Ciudad |
| España | Madrid |

Dirección: C. de Jorge Juan, 19, 1º 28001, 28001, Madrid

Red de clínicas, hospitales y centros especializados privados distribuidos por toda la geografía española

Capacitaciones prácticas relacionadas:

- Nutrición Clínica en Medicina
- Cirugía Plástica Estética



Enfermería

Policlínico HM Las Tablas

| | |
|--------|--------|
| País | Ciudad |
| España | Madrid |

Dirección: C. de la Sierra de Atapuerca, 5, 28050, Madrid

Red de clínicas, hospitales y centros especializados privados distribuidos por toda la geografía española

Capacitaciones prácticas relacionadas:

- Enfermería en el Servicio de Traumatología
- Diagnóstico en Fisioterapia



Enfermería

Policlínico HM Moraleja

| | |
|--------|--------|
| País | Ciudad |
| España | Madrid |

Dirección: P.º de Alcobendas, 10, 28109, Alcobendas, Madrid

Red de clínicas, hospitales y centros especializados privados distribuidos por toda la geografía española

Capacitaciones prácticas relacionadas:

- Medicina Rehabilitadora en el Abordaje del Daño Cerebral Adquirido



Policlinico HM Sanchinarro

| | |
|--------|--------|
| País | Ciudad |
| España | Madrid |

Dirección: Av. de Manoteras, 10,
28050, Madrid

Red de clínicas, hospitales y centros
especializados privados distribuidos por toda
la geografía española

Capacitaciones prácticas relacionadas:

- Atención Ginecológica para Matronas
- Enfermería en el Servicio de Aparato Digestivo



Policlinico HM Imi Toledo

| | |
|--------|--------|
| País | Ciudad |
| España | Toledo |

Dirección: Av. de Irlanda, 21, 45005, Toledo

Red de clínicas, hospitales y centros
especializados privados distribuidos por toda
la geografía española

Capacitaciones prácticas relacionadas:

- Electroterapia en Medicina Rehabilitadora
- Trasplante Capilar

06

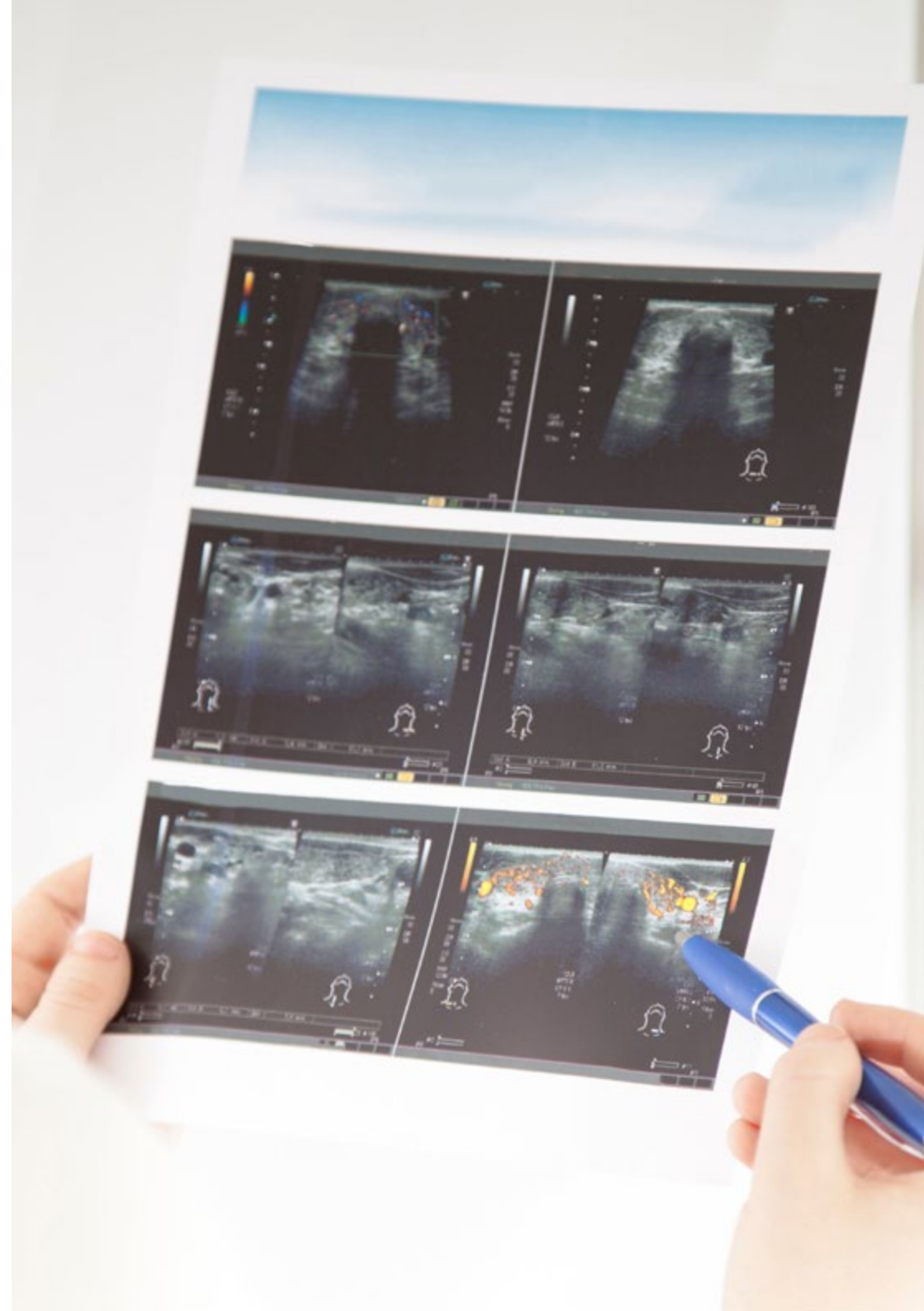
Condiciones generales

Seguro de responsabilidad civil

La máxima preocupación de esta institución es garantizar la seguridad tanto de los profesionales en prácticas como de los demás agentes colaboradores necesarios en los procesos de capacitación práctica en la empresa. Dentro de las medidas dedicadas a lograrlo, se encuentra la respuesta ante cualquier incidente que pudiera ocurrir durante todo el proceso de enseñanza-aprendizaje.

Para ello, esta entidad educativa se compromete a contratar un seguro de responsabilidad civil que cubra cualquier eventualidad que pudiera surgir durante el desarrollo de la estancia en el centro de prácticas.

Esta póliza de responsabilidad civil de los profesionales en prácticas tendrá coberturas amplias y quedará suscrita de forma previa al inicio del periodo de la capacitación práctica. De esta forma el profesional no tendrá que preocuparse en caso de tener que afrontar una situación inesperada y estará cubierto hasta que termine el programa práctico en el centro.



Condiciones Generales de la Capacitación Práctica

Las condiciones generales del acuerdo de prácticas para el programa serán las siguientes:

1. TUTORÍA: durante la Capacitación Práctica el alumno tendrá asignados dos tutores que le acompañarán durante todo el proceso, resolviendo las dudas y cuestiones que pudieran surgir. Por un lado, habrá un tutor profesional perteneciente al centro de prácticas que tendrá como fin orientar y apoyar al alumno en todo momento. Por otro lado, también tendrá asignado un tutor académico, cuya misión será la de coordinar y ayudar al alumno durante todo el proceso resolviendo dudas y facilitando todo aquello que pudiera necesitar. De este modo, el profesional estará acompañado en todo momento y podrá consultar las dudas que le surjan, tanto de índole práctica como académica.

2. DURACIÓN: el programa de prácticas tendrá una duración de tres semanas continuadas de formación práctica, distribuidas en jornadas de 8 horas y cinco días a la semana. Los días de asistencia y el horario serán responsabilidad del centro, informando al profesional debidamente y de forma previa, con suficiente tiempo de antelación para favorecer su organización.

3. INASISTENCIA: en caso de no presentarse el día del inicio de la Capacitación Práctica, el alumno perderá el derecho a la misma sin posibilidad de reembolso o cambio de fechas. La ausencia durante más de dos días a las prácticas sin causa justificada/médica, supondrá la renuncia de las prácticas y, por tanto, su finalización automática. Cualquier problema que aparezca durante el transcurso de la estancia se tendrá que informar debidamente y de forma urgente al tutor académico.

4. CERTIFICACIÓN: el alumno que supere la Capacitación Práctica recibirá un certificado que le acreditará la estancia en el centro en cuestión.

5. RELACIÓN LABORAL: la Capacitación Práctica no constituirá una relación laboral de ningún tipo.

6. ESTUDIOS PREVIOS: algunos centros podrán requerir certificado de estudios previos para la realización de la Capacitación Práctica. En estos casos, será necesario presentarlo al departamento de prácticas de TECH para que se pueda confirmar la asignación del centro elegido.

7. NO INCLUYE: la Capacitación Práctica no incluirá ningún elemento no descrito en las presentes condiciones. Por tanto, no incluye alojamiento, transporte hasta la ciudad donde se realicen las prácticas, visados o cualquier otra prestación no descrita.

No obstante, el alumno podrá consultar con su tutor académico cualquier duda o recomendación al respecto. Este le brindará toda la información que fuera necesaria para facilitarle los trámites.

07 Titulación

Este programa te permitirá obtener el título de **Capacitación Práctica en Ecografía Clínica en Emergencias y Cuidados Críticos para Enfermería** emitido por TECH Universidad Tecnológica.

TECH Universidad Tecnológica, es una Universidad española oficial, que forma parte del Espacio Europeo de Educación Superior (EEES). Con un enfoque centrado en la excelencia académica y la calidad universitaria a través de la tecnología.

Este título propio contribuye de forma relevante al desarrollo de la educación continua y actualización del profesional, garantizándole la adquisición de las competencias en su área de conocimiento y aportándole un alto valor curricular universitario a su formación. Es 100% válido en todas las Oposiciones, Carrera Profesional y Bolsas de Trabajo de cualquier Comunidad Autónoma española.

Además, el riguroso sistema de garantía de calidad de TECH asegura que cada título otorgado cumpla con los más altos estándares académicos, brindándole al egresado la confianza y la credibilidad que necesita para destacarse en su carrera profesional.

Título: **Capacitación Práctica en Ecografía Clínica en Emergencias y Cuidados Críticos para Enfermería**

Duración: **3 semanas**

Asistencia: **de lunes a viernes, turnos de 8 horas consecutivas**

Créditos: **5 ECTS**





Capacitación Práctica
Ecografía Clínica en Emergencias
y Cuidados Críticos para Enfermería

Capacitación Práctica

Ecografía Clínica en Emergencias y Cuidados Críticos para Enfermería



tech