

Programa Avançado

Urgências, Emergências e
Catástrofes. Atendimento Integral ao
Politraumatizado e Grande Queimado



Programa Avançado

Urgências, Emergências e Catástrofes. Atendimento Integral ao Politraumatizado e Grande Queimado

- » Modalidade: online
- » Duração: 6 meses
- » Certificado: TECH Universidade Tecnológica
- » Horário: no seu próprio ritmo
- » Provas: online

Acesso ao site: www.techtitute.com/br/enfermagem/programa-avancado/programa-avancado-urgencias-emergencias-catastrofes-atendimento-integral-politraumatizado-grande-queimado

Índice

01

Apresentação

pág. 4

02

Objetivos

pág. 8

03

Direção do curso

pág. 12

04

Estrutura e conteúdo

pág. 18

05

Metodologia

pág. 22

06

Certificado

pág. 30

01

Apresentação

Os acidentes e as consequências que eles causam à saúde das pessoas estão sempre presentes. Como resultado, os departamentos de urgências hospitalares e extra-hospitalares são ocupados diariamente por pacientes com lesões e traumas de gravidade variável. Portanto, é fundamental que o profissional de enfermagem seja capaz de prestar uma atenção primária adequada a esses pacientes, encaminhando-os e administrando o tratamento correto quando necessário. Cientes disso, os especialistas da TECH elaboraram este programa completo que visa capacitar os profissionais nos métodos de diagnóstico e tratamento em casos de politraumatismo e queimaduras graves.



“

Aprender o tratamento correto a ser administrado a pacientes politraumatizados ou com queimaduras graves é uma competência que enriquece o currículo do profissional e o posiciona como um enfermeiro de prestígio”

Atualmente, um dos ambientes de saúde mais complexos para trabalhar são os departamentos de Urgências e Emergências dos hospitais e de todos os tipos de centros de saúde. Isso ocorre porque os profissionais que trabalham lá se deparam diariamente com situações críticas de todos os tipos que testam suas capacidades de resposta e conhecimento. A mesma situação ocorre no campo da enfermagem, e é por isso que os profissionais da TECH elaboraram este programa completo que visa capacitar os profissionais de enfermagem para que possam trabalhar nesses ambientes com um grau muito maior de sucesso em suas intervenções, especialmente em casos de pacientes com grandes queimaduras e politraumatismos.

Nesse sentido, o trauma é uma das principais causas de mortalidade na população jovem, portanto, o conhecimento da abordagem avançada desta patologia é crucial para os enfermeiros que realizam cuidados primários no departamento de urgência. Este Programa Avançado abordará as diretrizes para a avaliação e identificação corretas de pacientes com trauma, bem como os tratamentos mais avançados e as terapias associadas que ajudam na cura.

Assim, este programa abordará as atividades das quais os profissionais de enfermagem precisam estar cientes e que são necessárias no tratamento de pacientes politraumatizados. Isso inclui técnicas avançadas de sutura e imobilização, em que o manejo da dor deve ser abordado de forma integral durante todo o tratamento do paciente.

Por outro lado, para oferecer um atendimento integral, o atendimento deve ser entendido como um todo, no qual devem ser observados os aspectos ético-legais, os motivos da saturação do pronto-socorro que farão com que o paciente permaneça mais tempo do que o necessário no pronto-socorro, bem como os aspectos mais importantes da segurança do paciente, eixo principal de todo o atendimento.

Tudo isso, em uma capacitação 100% online que permite ao profissional estudar onde e quando quiser, precisando apenas de um dispositivo com conexão à internet. Assim, não será necessário deixar de lado suas obrigações profissionais e pessoais para continuar se capacitando e se tornar um enfermeiro de excelência.

Este **Programa Avançado de Urgências, Emergências e Catástrofes. Atendimento Integral ao Politraumatizado e Grande Queimado** conta com o conteúdo científico mais completo e atualizado do mercado. Suas principais características são:

- ♦ O conteúdo gráfico, esquemático e extremamente prático, proporciona informações que são essenciais para o exercício da profissão
- ♦ Exercícios em que é possível realizar o processo de autoavaliação para melhorar a aprendizagem
- ♦ Sistema de aprendizagem interativo baseado em algoritmos para a tomada de decisões em relação a pacientes com problemas de alimentação
- ♦ Aulas teóricas, perguntas a especialistas, fóruns de discussão sobre temas controversos e trabalhos de reflexão individual
- ♦ Disponibilidade de acesso a todo o conteúdo a partir de qualquer dispositivo, fixo ou portátil, com conexão à Internet



Aprimore seus conhecimentos em atendimento integral em politraumatizados e grandes queimados por meio deste programa, no qual você encontrará o melhor material didático com casos reais"

“

Este Programa Avançado é o melhor investimento que você pode fazer na seleção de um programa de aperfeiçoamento por duas razões: além de atualizar seus conhecimentos sobre politraumatismo e queimaduras graves, você obterá um certificado da TECH”

O corpo docente do programa inclui profissionais das áreas de medicina e enfermagem, que trazem a experiência de seu trabalho para esta capacitação, bem como especialistas reconhecidos das principais sociedades e universidades de prestígio.

O conteúdo multimídia, desenvolvido com a mais recente tecnologia educacional, permitirá ao profissional uma aprendizagem contextualizada, ou seja, realizada através de um ambiente simulado, proporcionando uma capacitação imersiva e programada para praticar diante de situações reais.

A estrutura deste programa se concentra na Aprendizagem Baseada em Problemas, através da qual o profissional deverá resolver as diferentes situações de prática profissional que surgirem ao longo do curso acadêmico. Para isso, ele contará com a ajuda de um sistema inovador de vídeo interativo desenvolvido por especialistas em enfermagem de urgências e com ampla experiência.

Este Programa Avançado permite a capacitação através de ambientes simulados, que proporcionam uma aprendizagem imersiva programado para capacitar em situações reais.

Este Programa Avançado 100% online lhe permitirá conciliar seus estudos com seu trabalho enquanto amplia conhecimentos nesta área.



02

Objetivos

O principal objetivo do programa é o desenvolvimento da aprendizagem teórica e prática modo que o profissional seja capaz de dominar de forma prática e rigorosa o estudo de Urgências, Emergências e Catástrofes Avançadas, na prática diária de sua profissão. Nesse sentido, o Programa Avançado de Emergências e Catástrofes. Atendimento Integral ao Politraumatizado e Grande Queimado responde à demanda contínua dos profissionais por uma capacitação de qualidade nesta área, que serve como meio para utilizar diferentes tipos de abordagens e tratamentos como ferramenta preventiva ou terapêutica na manutenção da saúde de seus pacientes em urgências.





“

Com este programa da TECH, o objetivo é apenas um: impulsioná-lo para o sucesso profissional em sua carreira como enfermeiro de urgência”



Objetivos gerais

- ♦ Adquirir o conhecimento, as habilidades e as atitudes necessárias no departamento de urgência para tomar decisões adequadas em momentos críticos com base nas necessidades do paciente
- ♦ Analisar as principais questões bioéticas e ser capaz de lidar com elas
- ♦ Reconhecer as características da saturação de urgências, a fim de adotar uma atitude proativa, antecipando-se na tomada de decisões
- ♦ Capacitar os alunos sobre as competências que lhes permitam planejar objetivos e de acordo com as diretrizes da organização de saúde
- ♦ Identificar os principais recursos envolvidos no atendimento extra-hospitalar
- ♦ Desenvolver os diferentes sistemas de classificação de vítimas em qualquer cenário ou ambiente
- ♦ Descrever as diferentes intervenções desenvolvidas em um evento de grande escala
- ♦ Aprender a gerenciar as diferentes áreas de um evento que envolve um grande número de pessoas afetadas
- ♦ Aprofundar conhecimentos sobre o manejo avançado de pacientes com traumas graves, grandes queimaduras e complicações associadas
- ♦ Analisar as principais estratégias de ressuscitação de controle de danos e sua aplicação em diferentes ambientes de assistência médica
- ♦ Examinar as estratégias ideais para o controle da dor do paciente a partir de uma abordagem biopsicossocial



Objetivos específicos

Módulo 1. Gestão e Planejamento do Atendimento em Urgências, Emergências e Catástrofes

- ♦ Conhecer os fundamentos e a evolução histórica da assistência médica em Urgências e Emergências, bem como as novas abordagens terapêuticas disponíveis atualmente
- ♦ Adquirir conhecimento sobre epidemiologia nos departamentos de urgências e emergências; plasticidade e elasticidade em situações de saturação e sua reestruturação funcional e estrutural em situações especiais (epidemias e pandemias)
- ♦ Compreender os aspectos legais e éticos mais relevantes da assistência de saúde em urgências e emergências Ampliar o conhecimento teórico e sua aplicabilidade clínica
- ♦ Identificar os principais dilemas éticos nos departamentos de Urgências e Emergências Compreender os princípios bioéticos e sua priorização em situações de pandemia
- ♦ Revisar a humanização nos departamentos de urgências e a peculiaridade de sua implementação Conhecer as características do perfil da equipe de enfermagem de urgência, bem como suas diferentes funções profissionais
- ♦ Aumentar o conhecimento sobre a gestão do departamento de urgências, suas peculiaridades e desafios, bem como a definição e avaliação da qualidade: critérios e indicadores
- ♦ Conhecer e aplicar as ferramentas de gestão da qualidade Identificar os conceitos e termos mais comuns relacionados à gestão da qualidade Aplicar os modelos mais usados: ISO 9001, EFQM
- ♦ Aprofundar a linguagem de enfermagem padronizada (relações NANDA, NOC, NIC) para sua posterior aplicação nos departamentos de urgências
- ♦ Adquirir uma compreensão dos tipos de recursos para atendimento de urgências e seu impacto no sistema de saúde
- ♦ Analisar os aspectos médico-legais da segurança do paciente e sua abordagem multidisciplinar

- ♦ Adquirir conhecimentos relacionados à segurança do paciente, bem como conhecer as medidas para melhorar a segurança do paciente nesta área, como um componente essencial da qualidade do atendimento

Módulo 2. Triage. Atendimento avançado em catástrofes

- ♦ Analisar os diferentes modelos de atendimento e as peculiaridades estruturais e funcionais dos departamentos de Urgências e Emergências
- ♦ Ampliar a coordenação entre os diferentes serviços do sistema de saúde com o objetivo de prestar atendimento a pacientes com patologias urgentes
- ♦ Aprofundar os conhecimentos sobre o Suporte de Vida em Enfermagem, o papel profissional e os desafios futuros da profissão
- ♦ Compreender os tipos e as características dos incidentes com múltiplas vítimas e sua abordagem especial
- ♦ Incentivar uma atitude responsável em relação à resposta a catástrofes
- ♦ Obter conhecimentos e habilidades sobre os principais tipos de triagem, tanto dentro quanto fora do hospital, e triagem em situações especiais, bem como a priorização e implementação de novas tecnologias em sistemas de triagem
- ♦ Compreender os tipos e as características dos incidentes NRBQ: triagem, procedimentos operacionais, zoneamento de saúde e preparação hospitalar
- ♦ Aprender sobre a gestão de vítimas em situações especiais e sobre a estrutura e a identificação de respostas a emergências
- ♦ Mostrar a variedade de situações com as quais os profissionais de saúde têm de lidar
- ♦ Ampliar os conhecimentos sobre os diferentes tipos de transporte hospitalar usados atualmente e a sua evolução ao longo da história
- ♦ Desenvolver o conhecimento sobre as características fundamentais de cada tipo de transporte e transferência de pacientes

Módulo 3. Abordagem avançada de urgências traumatológicas

- ♦ Desenvolver a epidemiologia em relação ao paciente com trauma grave e a magnitude epidemiológica envolvida
- ♦ Aprofundar-se na avaliação e na estabilização de pacientes com trauma, com procedimentos e técnicas específicos durante todo o processo de atendimento de saúde de urgência
- ♦ Compreender as terapias de ressuscitação relacionadas a traumas graves, com foco na ressuscitação de controle de danos
- ♦ Descrever o plano de ação para um "Código Politrauma"
- ♦ Atualizar o procedimento de mobilização e imobilização de pacientes com trauma
- ♦ Adquirir conhecimentos avançados sobre queimaduras, tanto em sua avaliação quanto em seu manejo
- ♦ Planejar os cuidados da enfermagem com base nos problemas identificados
- ♦ Mostrar as principais técnicas terapêuticas e os cuidados de enfermagem relacionados a fraturas e luxações
- ♦ Aperfeiçoar o controle da dor e adquirir habilidades para realizar cuidados avançados



Um programa intensivo que lhe permitirá tornar-se um especialista em Enfermagem e Cuidados à Criança com Neoplasia Sólida em um curto período de tempo e com a maior flexibilidade"

04

Direção do curso

A equipe de professores do programa inclui os principais especialistas em Enfermagem de Urgências e Emergências e outras áreas relacionadas, que trazem a experiência de seu trabalho para esta capacitação. Além disso, outros especialistas de reconhecido prestígio participaram da sua elaboração, completando o programa de forma interdisciplinar. O objetivo de tudo isso é proporcionar aos enfermeiros as informações e o conteúdo mais completos sobre o cenário educacional, para que eles possam exercer sua profissão com sucesso.





“

Aprenda, com profissionais de destaque, os últimos avanços em novos tratamentos terapêuticos para pacientes com politraumatismo e queimaduras graves em urgências e emergências”

Direção



Sra. Ana María Souto Novas

- ♦ Enfermeira Supervisora de Urgência do Hospital Universitário La Paz
- ♦ Enfermeira de Admissão no Hospital Universitário La Paz
- ♦ Mestrado em Integração de Cuidados e Resolução de Problemas Críticos de Enfermagem pela Universidade de Alcalá
- ♦ Especialista em Gestão e Liderança em Serviços de Enfermagem pela Escola de Ciências da Saúde
- ♦ Especialista Universitária em Urgências e Emergências pela Universidade Complutense de Madri
- ♦ Curso de Enfermagem pela Universidade Pontifícia de Salamanca



Sr. Daniel Ruiz López

- ♦ Enfermeiro Especialista em Direção e Gestão de Serviços de Enfermagem
- ♦ Supervisor de Enfermagem no Departamento de Urgências de Adultos no Hospital Universitário La Paz, Madri
- ♦ Formado em Enfermagem pela Escola Universitária de Enfermagem de Córdoba
- ♦ Mestrado em Direção e Gestão de Enfermagem, Universidade Cardenal Herrera
- ♦ Especialista Universitário em Enfermagem no Departamento de Urgência Hospitalar, Universidade Cardenal Herrera
- ♦ Especialista Universitário em Habilidades de Gestão em Enfermagem, Universidade Cardenal Herrera
- ♦ Especialista Universitário em Gestão da Qualidade em Enfermagem, Universidade Cardenal Herrera
- ♦ Especialista Universitário em Gestão e Supervisão de Serviços de Enfermagem, Universidade Cardenal Herrera
- ♦ Especialista Universitário em Direção e Gestão de serviços de saúde em Enfermagem, Universidade Cardenal Herrera
- ♦ Formador de Formadores e Auditores na Triagem Manchester Grupo Espanhol de Triagem
- ♦ Curso de Sistema de Triagem Manchester Grupo Espanhol de Triagem



Professores

Dra. Cristina Estebanz Santamaría

- ◆ Enfermeira e pesquisadora
- ◆ Enfermeira do Departamento de Urgências no Hospital Universitário La Paz
- ◆ Professora Associada de Enfermagem na Universidade Autônoma de Madri
- ◆ Orientadora principal de Estágio Clínico de Enfermagem na Universidade Autônoma de Madri
- ◆ Doutora em Medicina e Cirurgia, Universidade Autônoma de Madri
- ◆ Graduação em Enfermagem pela Universidade Autônoma de Madri
- ◆ Mestrado em Urgências, Emergências e Críticos de Enfermagem pela Universidade Europeia de Madri

Sr. Alejandro Galbis Palma

- ◆ Enfermeiro do Departamento de Urgências para Adultos no Hospital Universitário La Paz
- ◆ Formado em Enfermagem
- ◆ Curso de Aplicação de Técnicas de Urgências e Emergências em Enfermagem
- ◆ Curso de Intervenções de Enfermagem diante de Catástrofes
- ◆ Curso de Suporte Imediato de Vida
- ◆ Curso de Terapia Intravenosa e Implantação de PICC

Sr. Miguel Ángel García Foncillas

- ♦ Enfermeiro do Departamento de Urgências para Adultos no Hospital Universitario La Paz
- ♦ Curso de Enfermagem
- ♦ Mestrado em Emergências Sanitárias pela Universidade de León
- ♦ Mestrado em Doenças Críticas e Emergências pela Universidade de Barcelona
- ♦ Mestrado em Pesquisa Clínica pela Universidade de Barcelona
- ♦ Curso de Suporte Avançado de Vida
- ♦ Curso de Suporte Avançado de Vida em Trauma
- ♦ Curso de RCP básica e avançada em Pediatria

Sra. Laura Gómez Lage

- ♦ Enfermeiro do Departamento de Urgências para Adultos no Hospital Universitario La Paz
- ♦ Formada em Enfermagem pela Universidade Complutense de Madri
- ♦ Especialista em Processos e Intervenções de Enfermagem para Pacientes Pediátricos em Situações de Risco de Vida pela FUDEN e pela Universidade Católica de Ávila
- ♦ Especialista em Desenvolvimento Emocional e Parentalidade pela FUDEN e pela Universidade Católica de Ávila
- ♦ Fundamentos da Enfermagem em Urgência e Emergência pela FMAE
- ♦ Urgências no Atendimento de Pacientes Institucionalizados pelo Hospital Universitario Puerta de Hierro Majadahonda
- ♦ Farmacologia Prática em Urgências e Emergências pela FUDEN
- ♦ Cuidados de Enfermagem com o Recém-Nascido Saudável pela FMAE
- ♦ Medicamentos de Uso Frequente por Difusão de Avanços de Enfermagem





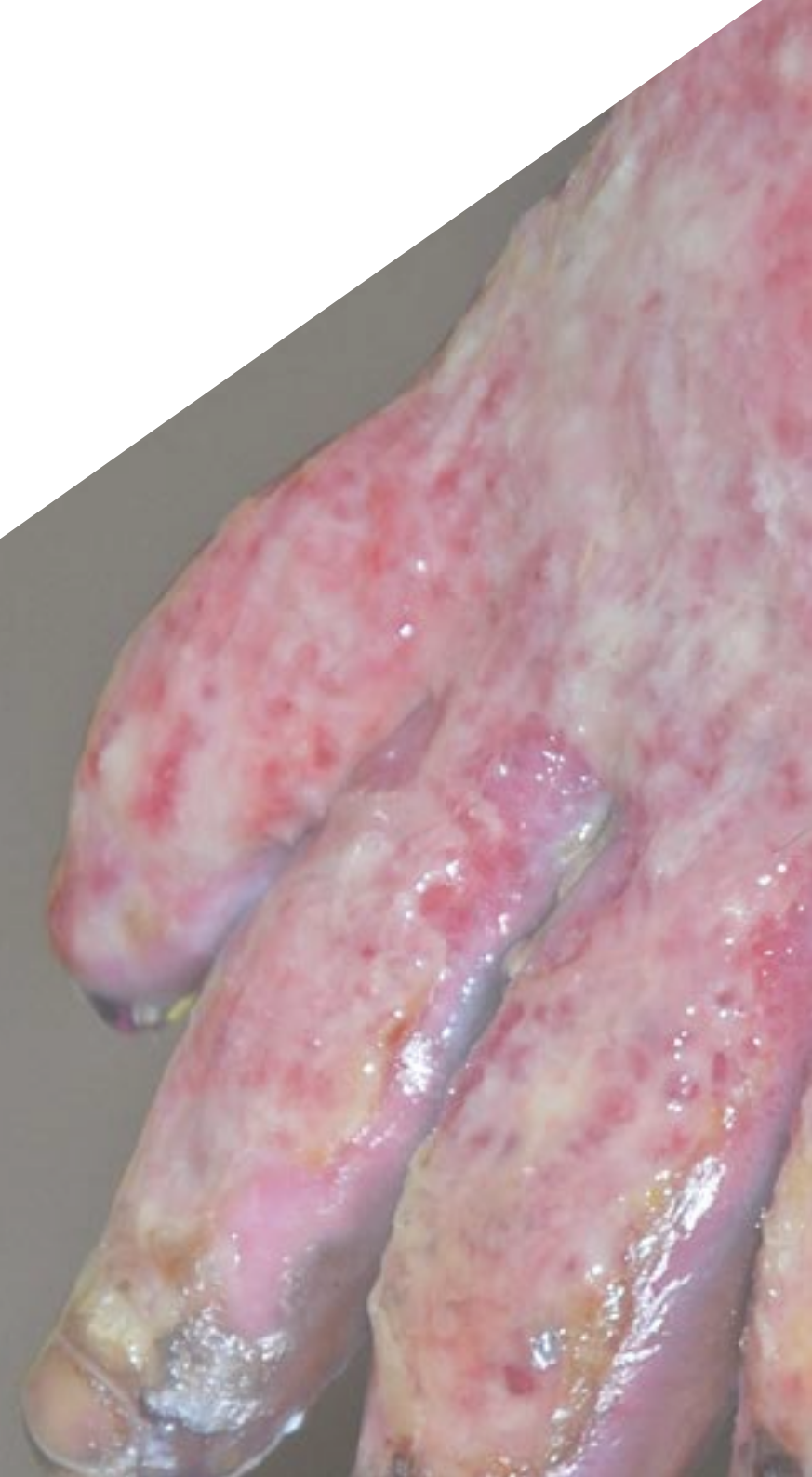
Sra. María Angustias Peinado Quesada

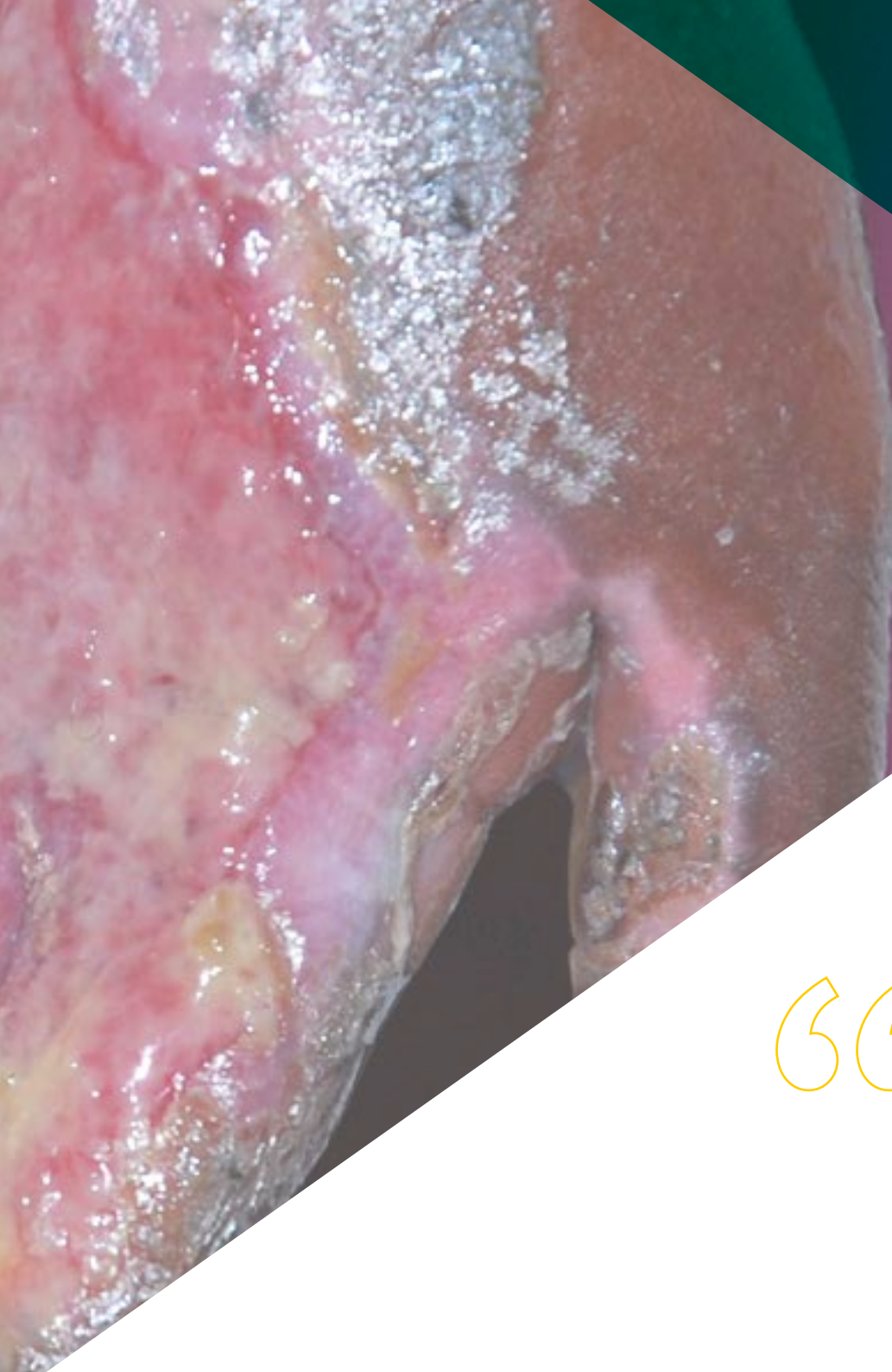
- ◆ Enfermeira do Departamento de Urgências no Hospital Universitário La Paz
- ◆ Enfermeira da Unidade de Terapia Intensiva pelo St Helier Hospital (Londres)
- ◆ Enfermeira da Unidade Coronariana do Hospital Universitário La Paz
- ◆ Enfermeira da Unidade de Terapia Intensiva do Hospital Universitário La Paz
- ◆ Professora da Universidade Autônoma de Madri
- ◆ Graduação em Enfermagem pela Universidade Autônoma de Madri
- ◆ Mestrado em Avaliação e Manejo de Pacientes Críticos pela ST George's University (Londres)
- ◆ Especialista em Ventilação Mecânica Avançada para Enfermagem pela St. George's University
- ◆ Especialista em Urgências, Emergências e Cuidados de Enfermagem do Paciente Crítico pela FUDEN
- ◆ Instrutora SBV/SAV pela American Heart Association

05

Estrutura e conteúdo

A estrutura do conteúdo foi elaborada por uma equipe de profissionais dos melhores hospitais e universidades do país, conscientes da relevância da capacitação atual para poder detectar e intervir nos casos em que um paciente chega ao pronto-socorro com queimaduras graves ou traumas severos, sendo capaz de prestar o atendimento adequado e o tratamento correto. Tudo isso com o objetivo de capacitar enfermeiros muito mais competentes e preparados para cuidar de pacientes com diferentes sintomatologias em departamentos de urgência e emergência, dentro e fora do hospital.





“

Este Programa Avançado de Urgências, Emergências e Catástrofes. Atendimento Integral ao Politraumatizado e Grande Queimado conta com o conteúdo científico mais completo e atualizado do mercado”

Módulo 1. Gestão e Planejamento do Atendimento em Urgências, Emergências e Catástrofes

- 1.1. Passado, presente e futuro dos departamentos de Urgências e Emergências. Novas abordagens terapêuticas
- 1.2. Epidemiologia e critérios de saturação do departamento de Urgências
- 1.3. Quadro jurídico em atendimento de Urgências e Emergências
- 1.4. Quadro ético em atendimento de Urgências e Emergências
- 1.5. Humanização. Papel da enfermagem
- 1.6. Gestão e qualidade
- 1.7. Sistemas de registro e linguagem padronizada Planos de contingência
- 1.8. Recursos financeiros para atendimento médico de urgência
- 1.9. Segurança do paciente

Módulo 2. Triagem. Atendimento avançado em catástrofes

- 2.1. Estruturação dos Departamentos de Urgências e Emergências
- 2.2. Suporte Avançado de Vida na Enfermagem (SAVE)
- 2.3. Incidentes com múltiplas vítimas e catástrofes. Tipos e características
- 2.4. Sistema de triagem
- 2.5. Planos de emergência e procedimentos de ação
- 2.6. Incidentes NRBQ
- 2.7. Gestão de vítimas fatais e feridas. Ajuda humanitária em desastres
- 2.8. Resgate de saúde em situações especiais
- 2.9. Transporte de saúde e transferência do paciente



Módulo 3. Abordagem avançada para urgências de traumas

- 3.1. Magnitude e epidemiologia do trauma grave
- 3.2. Avaliação e estabilização do paciente com trauma
- 3.3. Paciente com politraumatismo
- 3.4. Ressuscitação com controle de danos
- 3.5. Queimaduras. Avaliação e tratamento de queimaduras graves
- 3.6. Cuidados avançados de Enfermagem em feridas agudas e crônicas Sutures
- 3.7. Fraturas e luxações. Colocação de talas e gessos
- 3.8. A dor como a quinta constante vital Avaliação e tratamento

“

*Uma experiência de capacitação única,
fundamental e decisiva para impulsionar
seu crescimento profissional”*

06

Metodologia

Este curso oferece uma maneira diferente de aprender. Nossa metodologia é desenvolvida através de um modo de aprendizagem cíclico: **o Relearning**. Este sistema de ensino é utilizado, por exemplo, nas faculdades de medicina mais prestigiadas do mundo e foi considerado um dos mais eficazes pelas principais publicações científicas, como o ***New England Journal of Medicine***.





“

Descubra o Relearning, um sistema que abandona a aprendizagem linear convencional para realizá-la através de sistemas de ensino cíclicos: uma forma de aprendizagem que se mostrou extremamente eficaz, especialmente em disciplinas que requerem memorização”

Na TECH Nursing School usamos o Método de Estudo de Caso

Em uma situação concreta, o que um profissional deveria fazer? Ao longo deste programa, os alunos irão se deparar com diversos casos clínicos simulados, baseados em pacientes reais, onde deverão investigar, estabelecer hipóteses e finalmente resolver as situações. Há inúmeras evidências científicas sobre a eficácia deste método. Os enfermeiros aprendem melhor, mais rápido e de forma mais sustentável ao longo do tempo.

Com a TECH os enfermeiros experimentam uma maneira de aprender que está revolucionando as bases das universidades tradicionais em todo o mundo.



Segundo o Dr. Gérvas, o caso clínico é a apresentação comentada de um paciente, ou grupo de pacientes, que se torna um "caso", um exemplo ou modelo que ilustra algum componente clínico peculiar, seja pelo seu poder de ensino ou pela sua singularidade ou raridade. É essencial que o caso estudado seja fundamentado na vida profissional atual, recriando as condições reais na prática da enfermagem profissional.

“

Você sabia que este método foi desenvolvido em 1912, em Harvard, para os alunos de Direito? O método do caso consistia em apresentar situações reais e complexas para que os alunos tomassem decisões e justificassem como resolvê-las. Em 1924 foi estabelecido como o método de ensino padrão em Harvard”

A eficácia do método é justificada por quatro conquistas fundamentais:

1. Os enfermeiros que seguem este método não só assimilam os conceitos, mas também desenvolvem a capacidade mental através de exercícios que avaliam situações reais e a aplicação do conhecimento.
2. A aprendizagem se consolida através das habilidades práticas, permitindo que o profissional de enfermagem integre melhor o conhecimento no ambiente hospitalar ou no atendimento primário.
3. A assimilação de ideias e conceitos se torna mais fácil e mais eficiente, graças ao uso de situações decorrentes da realidade.
4. A sensação de eficiência do esforço investido se torna um estímulo muito importante para os alunos, o que se traduz em um maior interesse pela aprendizagem e um aumento no tempo dedicado ao curso.



Metodologia Relearning

A TECH utiliza de maneira eficaz a metodologia do estudo de caso com um sistema de aprendizagem 100% online, baseado na repetição, combinando 8 elementos didáticos diferentes em cada aula.

Potencializamos o Estudo de Caso com o melhor método de ensino 100% online: o Relearning.



O enfermeiro aprenderá através de casos reais e da resolução de situações complexas em ambientes simulados de aprendizagem. Estes simulados são realizados através de softwares de última geração para facilitar a aprendizagem imersiva.

Na vanguarda da pedagogia mundial, o método Relearning conseguiu melhorar os níveis de satisfação geral dos profissionais que concluíram seus estudos, com relação aos indicadores de qualidade da melhor universidade online do mundo (Universidade de Columbia).

Essa metodologia já capacitou mais de 175 mil enfermeiros com sucesso sem precedentes em todas as especialidades, independente da carga prática. Nossa metodologia de ensino é desenvolvida em um ambiente altamente exigente, com um corpo discente com um perfil socioeconômico médio-alto e uma média de idade de 43,5 anos.

O Relearning permitirá uma aprendizagem com menos esforço e mais desempenho, fazendo com que você se envolva mais em sua especialização, desenvolvendo o espírito crítico e sua capacidade de defender argumentos e contrastar opiniões: uma equação de sucesso.

No nosso programa, a aprendizagem não é um processo linear, ela acontece em espiral (aprender, desaprender, esquecer e reaprender). Portanto, combinamos cada um desses elementos de forma concêntrica.

A nota geral do sistema de aprendizagem da TECH é de 8,01, de acordo com os mais altos padrões internacionais.



Neste programa, oferecemos o melhor material educacional, preparado especialmente para os profissionais:



Material de estudo

Todo o conteúdo didático foi desenvolvido especialmente para o programa pelos especialistas que irão ministrá-lo, o que permite que o desenvolvimento didático seja realmente específico e concreto.

Esse conteúdo é adaptado ao formato audiovisual, para criar o método de trabalho online da TECH. Tudo isso com as técnicas mais inovadoras e oferecendo alta qualidade em cada um dos materiais que colocamos à disposição do aluno.



Técnicas e procedimentos de enfermagem em vídeo

A TECH aproxima o aluno das técnicas mais recentes, dos últimos avanços educacionais e da vanguarda das técnicas de enfermagem atuais. Tudo isso com o máximo rigor, explicado e detalhado para contribuir para a assimilação e compreensão do aluno. E o melhor de tudo, você pode vê-los quantas vezes quiser.



Resumos interativos

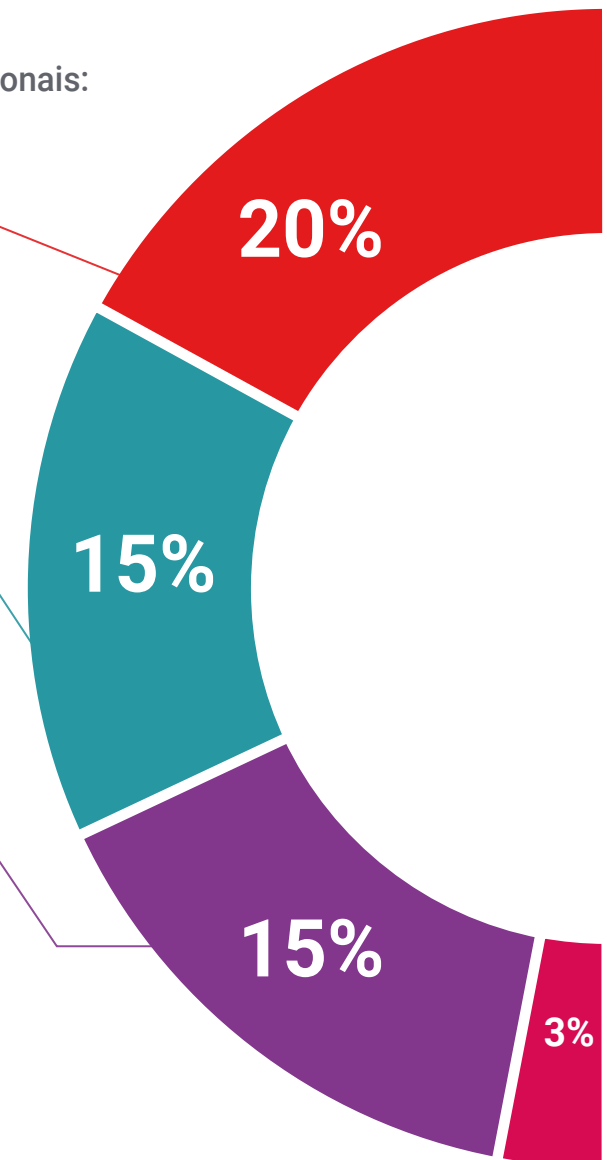
A equipe da TECH apresenta o conteúdo de forma atraente e dinâmica através de pílulas multimídia que incluem áudios, vídeos, imagens, gráficos e mapas conceituais para consolidar o conhecimento.

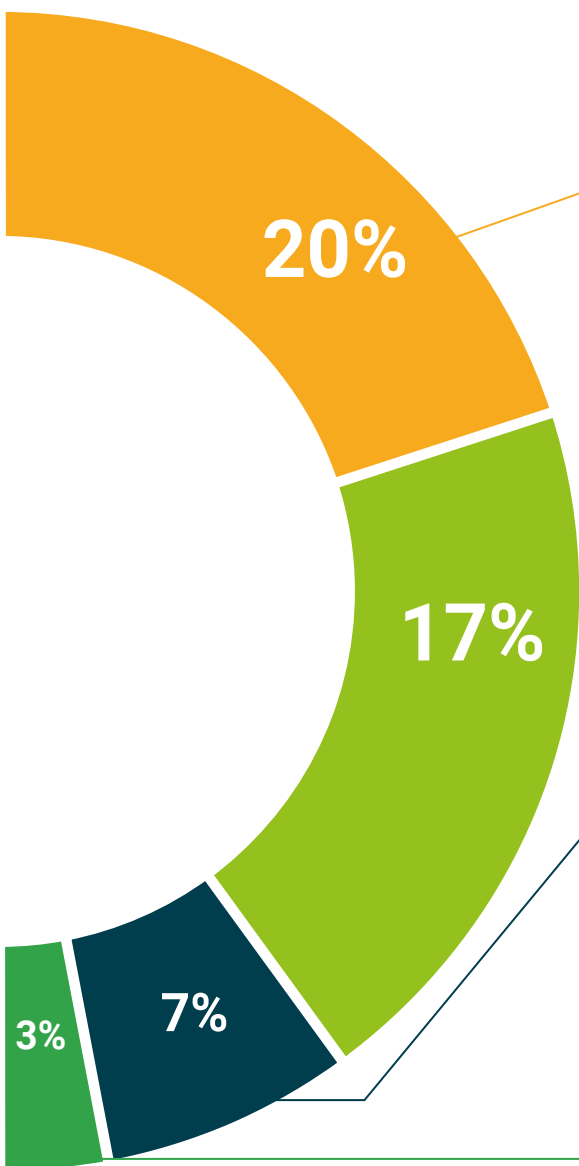
Este sistema exclusivo de capacitação por meio da apresentação de conteúdo multimídia foi premiado pela Microsoft como "Caso de sucesso na Europa".



Leituras complementares

Artigos recentes, documentos de consenso e diretrizes internacionais, entre outros. Na biblioteca virtual da TECH o aluno terá acesso a tudo o que for necessário para complementar a sua capacitação.





Estudos de casos elaborados e orientados por especialistas

A aprendizagem efetiva deve ser necessariamente contextual. Portanto, na TECH apresentaremos casos reais em que o especialista guiará o aluno através do desenvolvimento da atenção e da resolução de diferentes situações: uma forma clara e direta de alcançar o mais alto grau de compreensão.



Testing & Retesting

Avaliamos e reavaliamos periodicamente seus conhecimentos ao longo do programa através de atividades e exercícios de avaliação e autoavaliação, para que você possa comprovar que está alcançando seus objetivos.



Masterclasses

Há evidências científicas sobre a utilidade da observação de terceiros especialistas. O "Learning from an expert" fortalece o conhecimento e a memória, além de gerar segurança para a tomada de decisões difíceis no futuro.



Guias rápidos de ação

A TECH oferece o conteúdo mais relevante do curso em formato de fichas de trabalho ou guias rápidos de ação. Uma forma sintetizada, prática e eficaz de ajudar os alunos a progredirem na aprendizagem.



06

Certificado

O Programa Avançado de Urgências, Emergências e Catástrofes. Atendimento Integral ao Politraumatizado e Grande Queimado garante, além da capacitação mais rigorosa e atualizada, o acesso a um título de Programa Avançado emitido pela TECH Universidade Tecnológica.



“

Conclua este programa de estudos com sucesso e receba seu certificado sem sair de casa e sem burocracias”

Este **Programa Avançado de Urgências, Emergências e Catástrofes. Atendimento Integral ao Politraumatizado e Grande Queimado** conta com o conteúdo científico mais completo e atualizado do mercado.

Uma vez aprovadas as avaliações, o aluno receberá por correio o certificado* correspondente ao título de **Programa Avançado** emitido pela **TECH Universidade Tecnológica**.

O certificado emitido pela **TECH Universidade Tecnológica** expressará a qualificação obtida no Programa Avançado, atendendo aos requisitos normalmente exigidos pelas bolsas de empregos, concursos públicos e avaliação de carreira profissional.

Título: **Programa Avançado de Urgências, Emergências e Catástrofes. Atendimento Integral ao Politraumatizado e Grande Queimado**

N.º de Horas Oficiais: **450h**



*Apostila de Haia: Caso o aluno solicite que seu certificado seja apostilado, a TECH EDUCATION providenciará a obtenção do mesmo a um custo adicional.



Programa Avançado
Urgências, Emergências
e Catástrofes. Atendimento
Integral ao Politraumatizado
e Grande Queimado

- » Modalidade: online
- » Duração: 6 meses
- » Certificado: TECH Universidade Tecnológica
- » Horário: no seu próprio ritmo
- » Provas: online

Programa Avançado

Urgências, Emergências e
Catástrofes. Atendimento Integral ao
Politraumatizado e Grande Queimado

