

Programa Avançado

Ultrassom Clínico Cerebral e Vascular
para Emergências e Cuidados Críticos
em Enfermagem



Programa Avançado

Ultrassom Clínico Cerebral e Vascular para Emergências e Cuidados Críticos em Enfermagem

- » Modalidade: online
- » Duração: 6 meses
- » Certificado: TECH Universidade Tecnológica
- » Horário: no seu próprio ritmo
- » Provas: online

Acesso ao site: www.techtitute.com/br/enfermagem/programa-avancado/programa-avancado-ultrassom-clinico-cerebral-vascular-emergencias-cuidados-criticos-enfermagem

Índice

01

Apresentação

pág. 4

02

Objetivos

pág. 8

03

Direção do curso

pág. 12

04

Estrutura e Conteúdo

pág. 16

05

Metodologia

pág. 20

06

Certificado

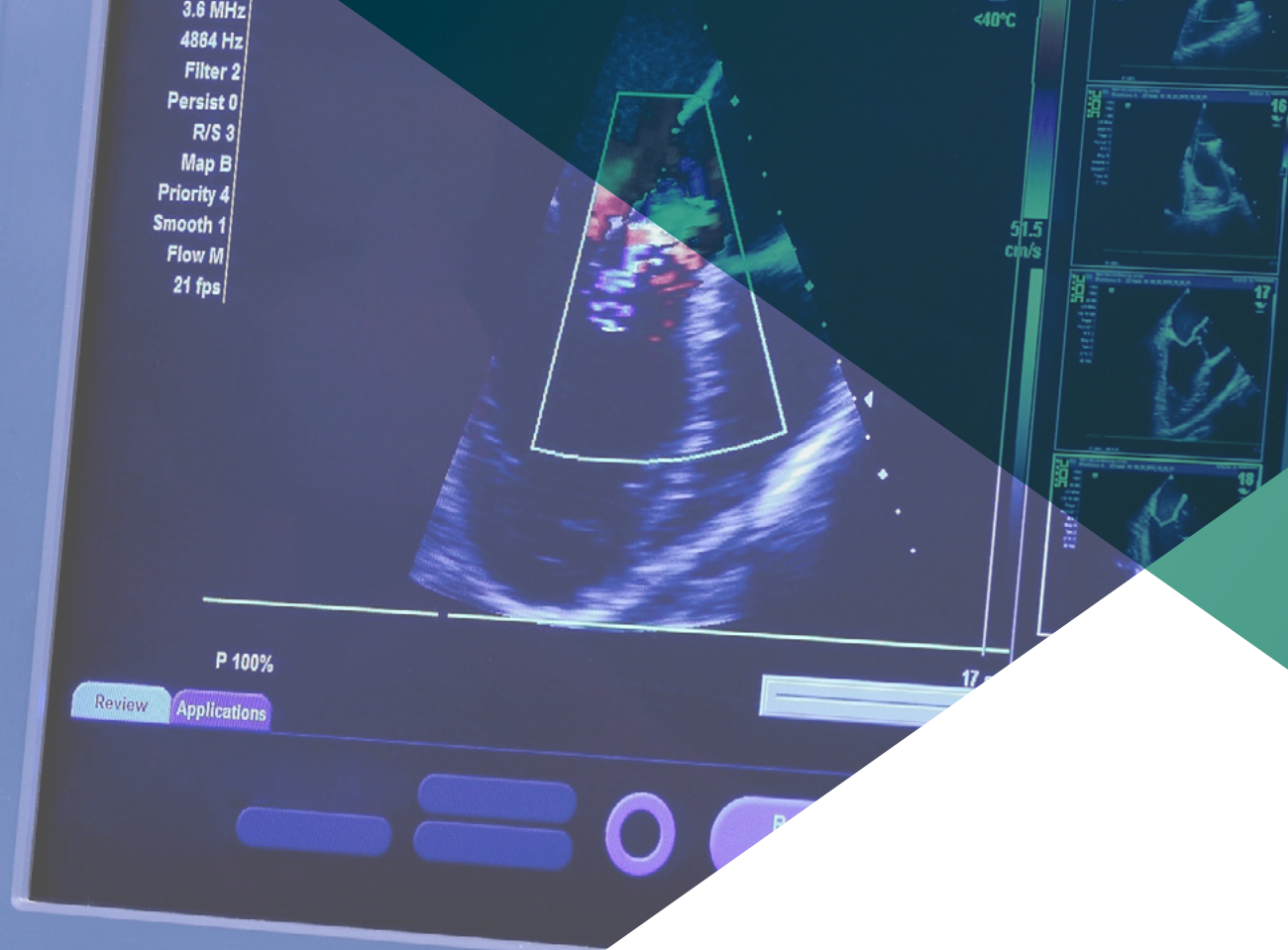
pág. 28

01

Apresentação

As diretrizes terapêuticas para condições de natureza cerebral alcançaram um novo nível de especificidade, dependendo do caso, graças a técnicas como a Ultrassonografia. No entanto, com seu avanço, sua complexidade também aumentou, e é por isso que a atualização contínua dos profissionais de saúde é essencial. Diante desse fato essa capacitação é uma oportunidade única para enfermeiros, que aperfeiçoarão suas habilidades no uso de dispositivos de ultrassom para o gerenciamento de patologias desafiadoras em nível cerebral e vascular. Isso será de grande valor principalmente para pacientes em situações de Emergência e Cuidados Críticos. Isso dará ao aluno um impulso em sua carreira em um formato 100% online.





“

Todos os avanços mais recentes em Ultrassom Clínico Cerebral e Vascular estarão ao seu alcance com este Programa Avançado”

O Ultrassom Transcraniano é essencial para avaliar a presença de patologias intracranianas, como Hematoma, Edema Cerebral ou Hidrocefalia, entre outras. Também é de grande valia para a análise do fluxo sanguíneo cerebral em tempo real e para a medição do índice de resistência vascular. Sem dúvida, isso é extremamente útil no monitoramento de pacientes com lesões cerebrais traumáticas ou doenças cerebrovasculares.

Portanto, como um todo, o Ultrassom Cerebral e Vascular pode fornecer informações valiosas e oportunas que auxiliam na tomada de decisões clínicas no tratamento de pacientes graves. Essa é a maior razão pela qual uma atualização nessa área é fundamental e os profissionais de enfermagem têm a oportunidade ideal por meio dessa capacitação. Isso permitirá que eles recebam uma formação altamente eficaz para a detecção de alterações estruturais em nível cerebral e vascular.

Durante a Programa Avançado, os alunos aprenderão sobre os principais aspectos da Hemodinâmica Cerebral e os testes especiais que podem ser realizados nas diferentes modalidades de ultrassom. Eles também se concentrarão na técnica de Insonação e no estudo de curvas e velocidades normais.

Tudo isso e muito mais estará disponível para o aluno com todas as garantias, exigindo apenas uma conexão com a Internet. Através de nosso plano de estudos, o aluno terá acesso às aulas e a uma grande variedade de materiais complementares avançados que impulsionarão seu progresso acadêmico.

Este **Programa Avançado de Ultrassom Clínico Cerebral e Vascular para Emergências e Cuidados Críticos em Enfermagem** conta com o conteúdo científico mais completo e atualizado do mercado. Suas principais características são:

- ♦ O desenvolvimento de casos práticos apresentados por especialistas em Ultrassom Clínico Cerebral e Vascular
- ♦ O conteúdo gráfico, esquemático e extremamente útil, fornece informações científicas e práticas a respeito das disciplinas essenciais para o exercício da profissão
- ♦ Contém exercícios práticos em que o processo de auto avaliação é realizado para melhorar o aprendizado
- ♦ Destaque especial para as metodologias inovadoras.
- ♦ Aulas teóricas, perguntas a especialistas, fóruns de discussão sobre temas controversos e trabalhos de reflexão Individual
- ♦ Disponibilidade de acesso a todo o conteúdo a partir de qualquer dispositivo, fixo ou portátil, com conexão à internet



Você se capacitará sobre a formação de eco e a emissão de ultrassom na sequência de ultrassonografia”

“

Você vai se aprofundar seu conhecimento em elementos essenciais da Eco navegação, como o movimento do transdutor, que levará sua técnica de ultrassonografia a um novo patamar”

A equipe de professores do programa é composta por profissionais do setor que trazem a experiência de seu trabalho para essa capacitação, além de especialistas reconhecidos de empresas líderes e universidades de prestígio.

O conteúdo multimídia, desenvolvido com a mais recente tecnologia educacional, permitirá ao profissional uma aprendizagem contextualizada, ou seja, realizada através de um ambiente simulado, proporcionando uma capacitação imersiva e programada para praticar diante de situações reais.

A estrutura deste programa se concentra na Aprendizagem Baseada em Problemas, através da qual o aluno deverá resolver as diferentes situações de prática profissional que surgirem ao longo do programa acadêmico. Para isso, contará com a ajuda de um inovador sistema de vídeo interativo realizado por especialistas reconhecidos.

Se você deseja uma capacitação que o atualize sobre os Troncos Supra-Aórticos, este Programa Avançado o capacitará a analisar detalhadamente sua anatomia vascular venosa e arterial.

A oportunidade perfeita para você dominar as diferentes Alterações Hemodinâmicas, com foco em Hiperdinâmica ou Hipodinâmica.



02

Objetivos

A atividade profissional exponencial dos enfermeiros torna fundamental que as qualificações que levam sua prática ao próximo nível sejam flexíveis. Por isso, a TECH elaborou um programa em Ultrassom Clínico Cerebral e Vascular perfeitamente compatível com o trabalho, cujos objetivos giram em torno do mais alto nível de preparação do profissional de saúde em apenas 6 meses. Durante esse período acadêmico, você se beneficiará da visão mais abrangente dessa área disponível no mercado.





“

*O objetivo da TECH e o mesmo que
você almeja: torná-lo um profissional
com amplas habilidades em técnicas
de ultrassom cerebral e vascular”*

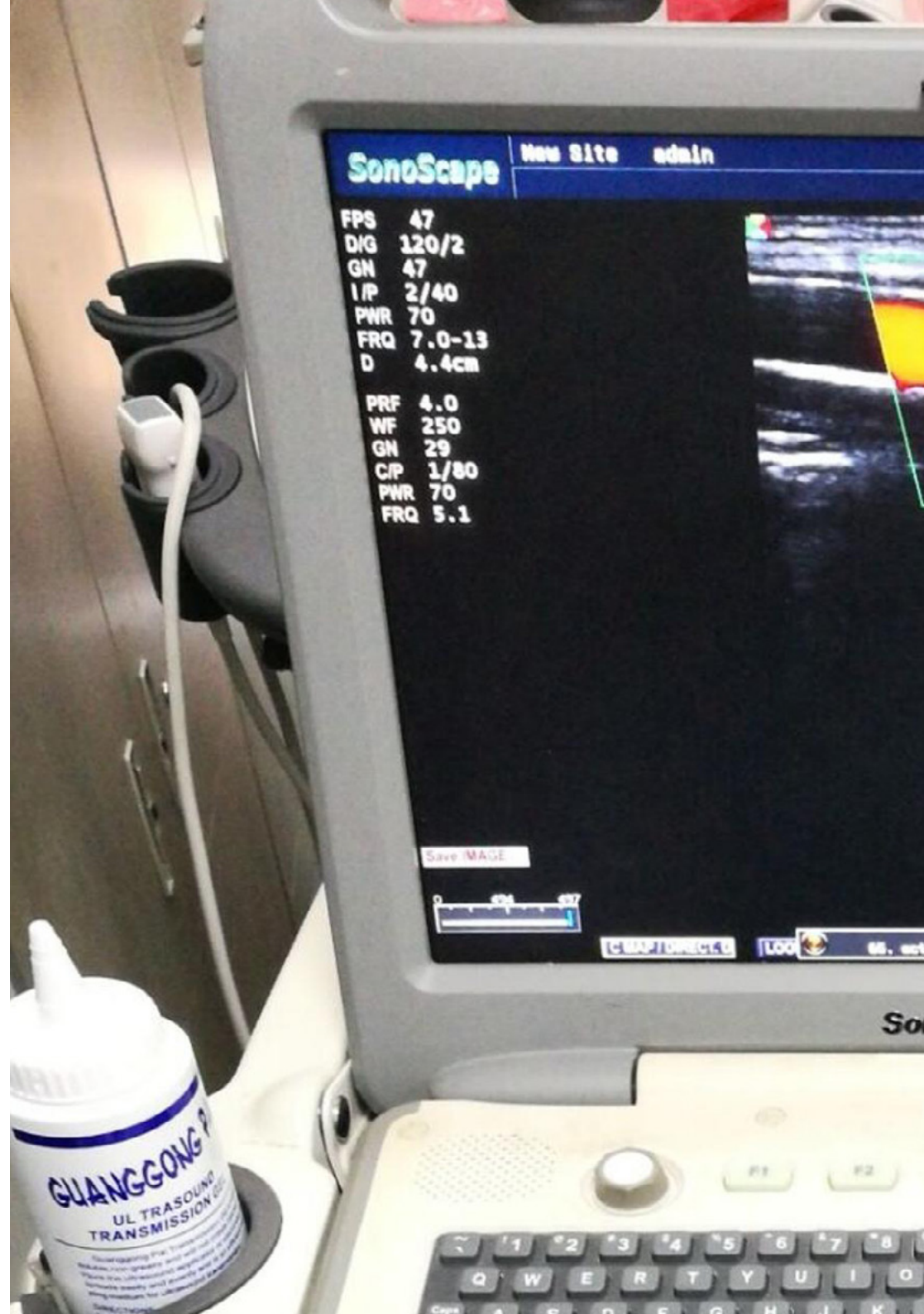


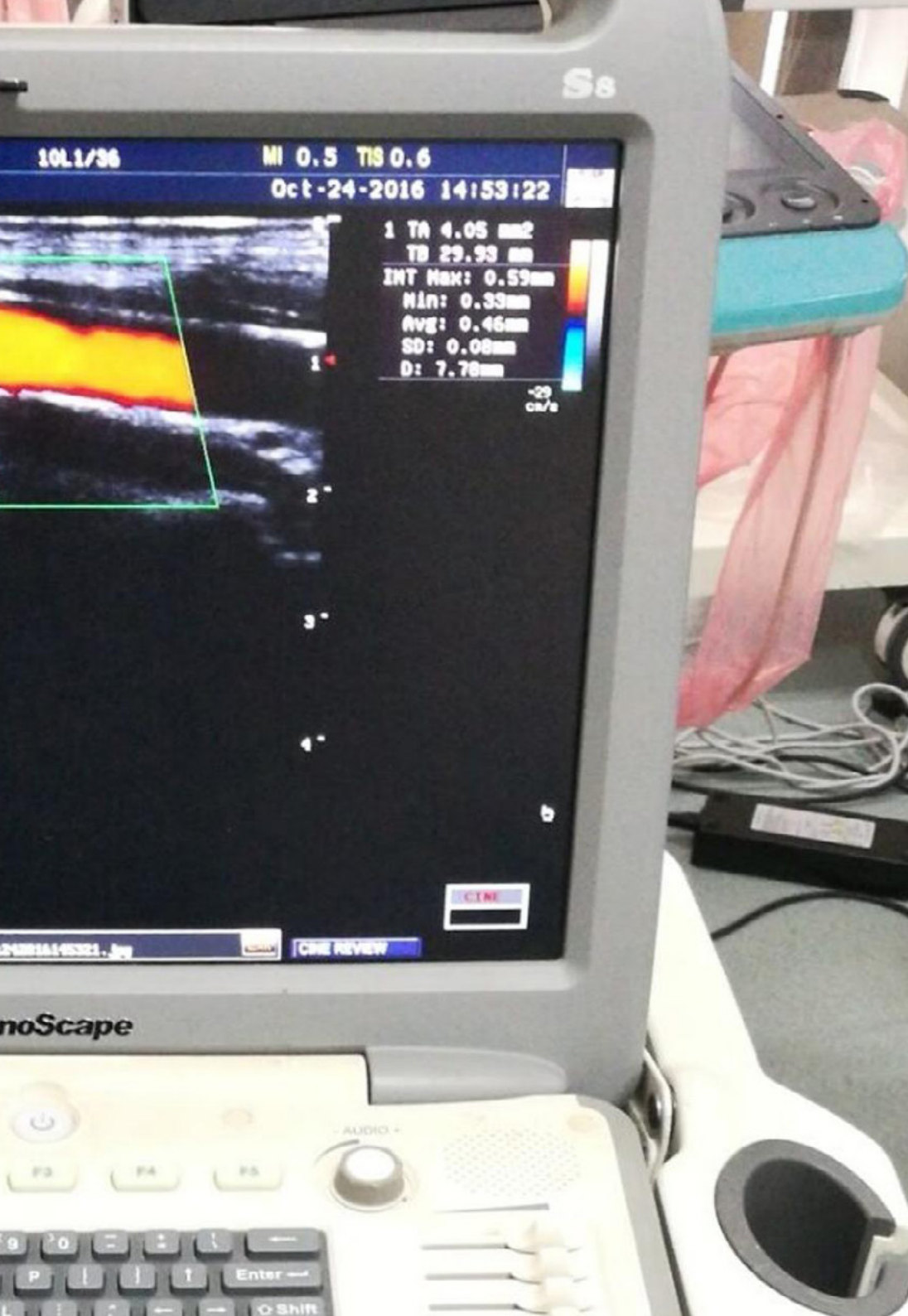
Objetivos gerais

- ♦ Proporcionar ao especialista as informações mais recentes e especializadas relacionadas com a abordagem ultrassonográfica das anomalias cerebrais e vasculares
- ♦ Fornecer aos alunos o conteúdo mais avançado do setor através do qual eles possam obter um excelente domínio desta ferramenta de diagnóstico



Esses objetivos permitirão que você incorpore os últimos avanços em Ultrassonografia Ocular em sua metodologia de trabalho, analisando o diâmetro da bainha do nervo óptico”





Objetivos específicos

Módulo 1. Imagem de Ultrassonografia

- ♦ Definir os princípios físicos envolvidos na imagem de ultrassonografia
- ♦ Estabelecer a sequência de ultrassom apropriada para cada exame
- ♦ Explicar os modos de ultrassom
- ♦ Definir os diferentes tipos de scanners de ultrassom e suas aplicações
- ♦ Descrever os diferentes planos de ultrassonografia
- ♦ Explicando os princípios da navegação do ultrassom

Módulo 2. Ultrassonografia Clínica Vascular para Emergência e Atenção Primária

- ♦ Explicar a anatomia vascular
- ♦ Definir os requisitos técnicos na ultrassonografia vascular
- ♦ Explicar a técnica de exame em ultrassonografia vascular
- ♦ Explicar os princípios da ultrassonografia dos grandes vasos toracoabdominais
- ♦ Explicar os princípios da ultrassonografia dos Troncos Supra-aórticos
- ♦ Explicar os princípios da ultrassonografia da circulação arterial periférica

Módulo 3. Ultrassonografia Clínica Cerebral

- ♦ Descrever a hemodinâmica cerebral
- ♦ Explicar a localização e visualização das janelas no ultrassom cerebral
- ♦ Definir as diferentes modalidades de ultrassonografia na ultrassonografia cerebral
- ♦ Explicar a técnica de exame em ultrassonografia cerebral
- ♦ Explicar diferentes alterações estruturais a serem identificadas na ultrassonografia cerebral
- ♦ Explicar diferentes alterações Hemodinâmicas a serem identificadas na ultrassonografia cerebral
- ♦ Descrever o processo de realização da Ultrassonografia Ocular

03

Direção do curso

Para selecionar um corpo docente capaz de atender às mais altas expectativas dos alunos, a TECH procurou reunir figuras eminentes das áreas de Enfermagem e Medicina com experiência profissional em técnicas de ultrassom. Além disso, a extensa formação acadêmica do corpo docente reflete sua grande capacidade humana quando se trata de se envolver no progresso acadêmico do aluno, estando predisposto a aproximá-lo de todas as chaves que aperfeiçoarão suas habilidades nesse campo.



“

Especialistas que se destacaram em seus trabalhos nas principais instituições de saúde estarão envolvidos em sua carreira acadêmica”

Direção



Dr. Jesús Andrés Álvarez Fernández

- ♦ Chefe Médico do Hospital Juaneda Miramar
- ♦ Especialista em Medicina Intensiva e Manejo de Pacientes com Queimaduras no Hospital Universitário de Getafe
- ♦ Pesquisador Associado na Área de Neuroquímica e Neuro-imagem da Universidade de La Laguna

Professores

Dr. Ángel Flores Herrero

- ♦ Coordenador do serviço de Angiologia, Cirurgia Vasculare Endovascular do Hospital Quirón Saúde Toledo
- ♦ FEA de Cirurgia Vasculare no Centro Médico Enova
- ♦ Médico adjunto de Cirurgia Vasculare do Complexo Hospitalar de Toledo
- ♦ Membro da American Society of Surgeons
- ♦ Professor Colaborador da Universidade Católica San Antonio de Murcia (UCAM)
- ♦ Examinador do Board Europeu de Cirurgia Vasculare e do Fellow do American College of Surgeons
- ♦ Doutorado em Medicina e Cirurgia
- ♦ Mestrado em Gestão Hospitalar

Dr. Francisco de Paula Palacios Ortega

- ♦ Especialista em Medicina Intensiva
- ♦ Médico Preceptor da Unidade de Terapia Intensiva no Hospital Universitário de Getafe
- ♦ Médico Colaborador do grupo de Inteligência Artificial e Engenharia do Conhecimento (AIKE), Universidade de Murcia.
- ♦ Colaborador de Pesquisa do grupo WASPSS, cujo objetivo é o Uso Racional de Antibióticos.
- ♦ Palestrante na Série de Palestras do Centro de Estudos Cirúrgicos da Universidade Complutense de Madrid.

Dr. Antonio Núñez Reiz

- ♦ Médico de Terapia Intensiva do Hospital Clínico Universitário de San Carlos
- ♦ Médico da Unidade de Cuidados Intensivos do Hospital Universitário Fundación Alcorcón
- ♦ Especialista da Unidade de Medicina Intensiva do Hospital Universitário Príncipe de Astúrias
- ♦ Membro da Sociedade Europeia de Medicina de Cuidados Intensivos

Dr. Santiago Yus Teruel

- ♦ Neonatologista do Hospital Universitário La Paz, em Madrid
- ♦ Médico Especialista em Medicina Intensiva
- ♦ Médica Assistente de Medicina Intensiva Complexo Hospitalar Universitário La Paz-Carlos III,
- ♦ Membro do Eco Club da SOMIAMA
- ♦ Formado em Medicina e Cirurgia

Dra. María Pilar Lamarca Mendoza

- ♦ Médica Adjunta do Serviço de Angiologia, Cirurgia Vasculare Endovascular do Complexo Hospitalar de Toledo
- ♦ Médica especialista no SESCAM (Serviço de Saúde de Castilla-La Mancha)
- ♦ Autora de diversas publicações e ensaios científicos a nível nacional e internacional
- ♦ Formada em Medicina e Cirurgia, pela Universidade Autônoma de Madrid

Dr. Manuel Álvarez González

- ♦ Especialista de Área no Hospital Clínico San Carlos
- ♦ Médico Especialista em Medicina Intensiva
- ♦ Membro fundador do EcoClub da SOMIAMA
- ♦ Formado em Medicina e Cirurgia

Dr. José Carlos Igeño Cano

- ♦ Chefe do Departamento de Medicina Intensiva e Hospital Virgen de Dios de Córdoba
- ♦ Responsável pela área de Bem-estar do Paciente no Projeto HUCI, Humanizando a Terapia Intensiva
- ♦ Coordenador do Grupo de Trabalho de Planejamento e Organização e Gestão da Sociedade Espanhola de Medicina Intensiva, Cuidados Intensivos e Unidades Coronarianas (SEMICYUC)
- ♦ Diretor Médico da Unidade de Reanimação e Cuidados Pós-Cirúrgicos do IDC Salud Hospital Virgen de Guadalupe
- ♦ Médico Preceptor de UTI no Departamento de Saúde de Castilla, La Mancha
- ♦ Médico Preceptor da Unidade de Medicina e Neurotrauma do Hospital Nuestra Señora de la Candelaria
- ♦ Chefe do Departamento de Transporte de Pacientes Críticos da Ambulancias Juan Manuel SL
- ♦ Mestrado em Gestão Clínica, Médica e Assistencial da Universidade CEU Cardenal Herrera
- ♦ Membro da Federação Pan-Americana e Ibérica de Medicina Intensiva e Cuidados Críticos, Sociedade Espanhola de Medicina Intensiva, Cuidados Críticos e Unidades Coronarianas

Dr. Braulio De la Calle Reviriego

- ♦ Chefe de Medicina Intensiva e Coordenador de Transplante do Hospital Gregorio Marañón.
- ♦ Chefe de Serviço no Hospital Quirón San José
- ♦ Professor Colaborador na Universidade Complutense de Madrid
- ♦ Instrutor em Ultrassom Cerebral para a Organização Nacional de Transplantes
- ♦ Membro da: Instituto de Investigação Sanitária Gregorio Marañón

04

Estrutura e Conteúdo

Seguindo as indicações minuciosas da equipe de professores, a TECH elaborou um plano de estudos que oferece ao aluno um itinerário educacional individualizado para garantir a aquisição correta de competências. Nesse sentido, os alunos desfrutarão de um ciclo acadêmico altamente dinâmico, no qual entrarão em ação recursos como diagramas interativos, procedimentos de enfermagem em vídeo, estudos de caso e muito mais. Além disso, todos e cada um desses conteúdos são ajustados aos avanços científicos mais recentes.



“

A metodologia educacional Relearning desempenhará um papel fundamental na sua experiência acadêmica para que você domine perfeitamente conceitos como a técnica de aplicação da TCD ou a Hidrocefalia”

Módulo 1. Imagem de Ultrassonografia

- 1.1. Princípios físicos
 - 1.1.1. Sons e ultrassons
 - 1.1.2. Natureza das ultrassonografias
 - 1.1.3. Interação do ultrassom com a matéria
 - 1.1.4. Conceito de ultrassom
 - 1.1.5. Segurança do ultrassom
- 1.2. Sequência de ultrassom
 - 1.2.1. Emissão de ultrassom
 - 1.2.2. Interação com tecidos
 - 1.2.3. Formação de ecos
 - 1.2.4. Recepção de ecos
 - 1.2.5. Geração de imagem ultrassonográfica
- 1.3. Modos de ultrassom
 - 1.3.1. Modo A
 - 1.3.2. Modo M
 - 1.3.3. Modo B
 - 1.3.4. Doppler colorido
 - 1.3.5. Angio-Doppler
 - 1.3.6. Doppler espectral
 - 1.3.7. Modos combinados
 - 1.3.8. Outras modalidades e técnicas
- 1.4. Aparelhos de ultrassom
 - 1.4.1. Aparelhos de ultrassom de console
 - 1.4.2. Aparelhos de ultrassom portáteis
 - 1.4.3. Aparelhos de ultrassom especializados
 - 1.4.4. Transdutores
- 1.5. Planos de ultrassom e navegação do ultrassom
 - 1.5.1. Plano Sagital
 - 1.5.2. Plano Transversal
 - 1.5.3. Plano coronal
 - 1.5.4. Planos oblíquos
 - 1.5.5. Marcador de ultrassom
 - 1.5.6. Movimentos do transdutor

Módulo 2. Ultrassonografia Clínica Vascular para Emergência e Atenção Primária

- 2.1. Revisão anatômica
 - 2.1.1. Anatomia vascular venosa dos membros superiores
 - 2.1.2. Anatomia vascular arterial dos membros superiores
 - 2.1.3. Anatomia vascular venosa dos membros inferiores
 - 2.1.4. Anatomia vascular arterial dos membros inferiores
- 2.2. Requisitos técnicos
 - 2.2.1. Scanners e sondas de ultrassom
 - 2.2.2. Análise de curvas
 - 2.2.3. Meios de imagem colorida
 - 2.2.4. Ultrassom com contraste
- 2.3. Técnica de exame
 - 2.3.1. Posicionamento
 - 2.3.2. Insonação. Técnica de estudo
 - 2.3.3. Estudo de curvas e velocidades normais
- 2.4. Grandes vasos toracoabdominais
 - 2.4.1. Anatomia vascular venosa abdominal
 - 2.4.2. Anatomia vascular arterial abdominal
 - 2.4.3. Patologia venosa abdominal pélvica
 - 2.4.4. Patologia arterial abdominal pélvica
- 2.5. Troncos supra-aórticos
 - 2.5.1. Anatomia vascular venosa dos troncos supra-aórticos
 - 2.5.2. Anatomia vascular arterial dos troncos supra-aórticos
 - 2.5.3. Patologia venosa dos troncos supra-aórticos
 - 2.5.4. Patologia arterial dos troncos supra-aórticos
- 2.6. Circulação arterial e periférica venosa
 - 2.6.1. Patologia venosa dos membros inferiores e superiores
 - 2.6.2. Patologia arterial dos membros inferiores e superiores

Módulo 3. Ultrassonografia Clínica Cerebral

- 3.1. Hemodinâmica cerebral
 - 3.1.1. Circulação carotídea
 - 3.1.2. Circulação vertebro-basilar
 - 3.1.3. Microcirculação cerebral
- 3.2. Modalidades de ultrassom
 - 3.2.1. Doppler transcraniano
 - 3.2.2. Ultrassonografia cerebral
 - 3.2.3. Testes especiais (reatividade vascular, HITS, etc.)
- 3.3. Janelas de ultrassonografia e técnicas de exame
 - 3.3.1. Janelas de ultrassonografia
 - 3.3.2. Posição do operador
 - 3.3.3. Sequência do estudo
- 3.4. Alterações estruturais
 - 3.4.1. Coletas e massas
 - 3.4.2. Anomalias vasculares
 - 3.4.3. Hidrocefalia
 - 3.4.4. Patologia venosa
- 3.5. Alterações hemodinâmicas
 - 3.5.1. Análise espectral
 - 3.5.2. Hiperdinâmica
 - 3.5.3. Hipodinâmica
 - 3.5.4. Assistolia cerebral
- 3.6. Ultrassonografia ocular
 - 3.6.1. Tamanho e reatividade pupilar
 - 3.6.2. Diâmetro da bainha do nervo óptico
- 3.7. O laboratório no diagnóstico de morte encefálica
 - 3.7.1. Diagnóstico Clínica de morte cerebral
 - 3.7.2. Condições necessárias antes do exame de doppler transcraniano (DTC) para o diagnóstico de parada circulatória cerebral
 - 3.7.3. Técnicas de aplicação do TCD
 - 3.7.4. Vantagens do TCD
 - 3.7.5. Limitações do TCD e interpretação
 - 3.7.6. Ultrassom TCD para diagnóstico de morte cerebral
 - 3.7.7. Ultrassom TCD no diagnóstico de morte cerebral



Você comprovará em primeira mão como é conveniente fazer o upgrade para a TECH, acessando o conteúdo digital mais avançado com seu dispositivo móvel ou computador”

05

Metodologia

Este curso oferece uma maneira diferente de aprender. Nossa metodologia é desenvolvida através de um modo de aprendizagem cíclico: **o Relearning**. Este sistema de ensino é utilizado, por exemplo, nas faculdades de medicina mais prestigiadas do mundo e foi considerado um dos mais eficazes pelas principais publicações científicas, como o ***New England Journal of Medicine***.





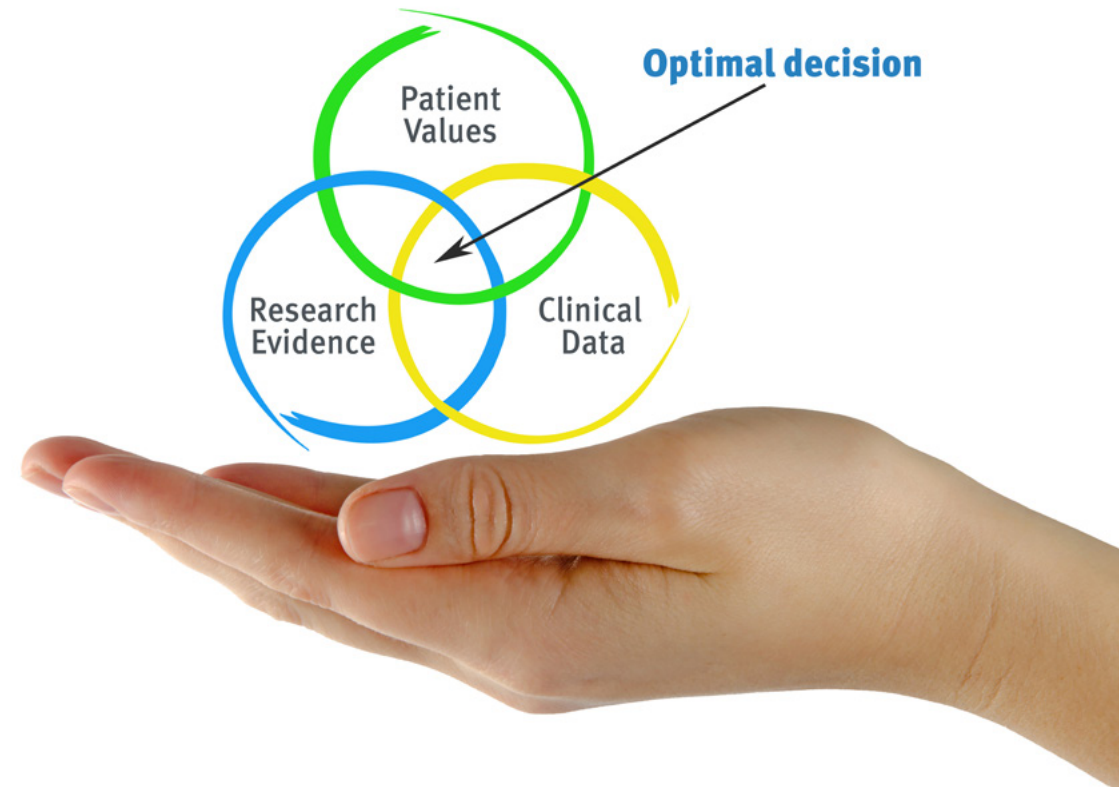
“

Descubra o Relearning, um sistema que abandona a aprendizagem linear convencional para realizá-la através de sistemas de ensino cíclicos: uma forma de aprendizagem que se mostrou extremamente eficaz, especialmente em disciplinas que requerem memorização”

Na TECH Nursing School usamos o Método de Estudo de Caso

Em uma situação concreta, o que um profissional deveria fazer? Ao longo deste programa, os alunos irão se deparar com diversos casos clínicos simulados, baseados em pacientes reais, onde deverão investigar, estabelecer hipóteses e finalmente resolver as situações. Há inúmeras evidências científicas sobre a eficácia deste método. Os enfermeiros aprendem melhor, mais rápido e de forma mais sustentável ao longo do tempo.

Com a TECH os enfermeiros experimentam uma maneira de aprender que está revolucionando as bases das universidades tradicionais em todo o mundo.



Segundo o Dr. Gérvas, o caso clínico é a apresentação comentada de um paciente, ou grupo de pacientes, que se torna um "caso", um exemplo ou modelo que ilustra algum componente clínico peculiar, seja pelo seu poder de ensino ou pela sua singularidade ou raridade. É essencial que o caso estudado seja fundamentado na vida profissional atual, recriando as condições reais na prática da enfermagem profissional.

“

Você sabia que este método foi desenvolvido em 1912, em Harvard, para os alunos de Direito? O método do caso consistia em apresentar situações reais e complexas para que os alunos tomassem decisões e justificassem como resolvê-las. Em 1924 foi estabelecido como o método de ensino padrão em Harvard”

A eficácia do método é justificada por quatro conquistas fundamentais:

1. Os enfermeiros que seguem este método não só assimilam os conceitos, mas também desenvolvem a capacidade mental através de exercícios que avaliam situações reais e a aplicação do conhecimento.
2. A aprendizagem se consolida através das habilidades práticas, permitindo que o profissional de enfermagem integre melhor o conhecimento no ambiente hospitalar ou no atendimento primário.
3. A assimilação de ideias e conceitos se torna mais fácil e mais eficiente, graças ao uso de situações decorrentes da realidade.
4. A sensação de eficiência do esforço investido se torna um estímulo muito importante para os alunos, o que se traduz em um maior interesse pela aprendizagem e um aumento no tempo dedicado ao curso.



Metodologia Relearning

A TECH utiliza de maneira eficaz a metodologia do estudo de caso com um sistema de aprendizagem 100% online, baseado na repetição, combinando 8 elementos didáticos diferentes em cada aula.

Potencializamos o Estudo de Caso com o melhor método de ensino 100% online: o Relearning.



O enfermeiro aprenderá através de casos reais e da resolução de situações complexas em ambientes simulados de aprendizagem. Estes simulados são realizados através de softwares de última geração para facilitar a aprendizagem imersiva.

Na vanguarda da pedagogia mundial, o método Relearning conseguiu melhorar os níveis de satisfação geral dos profissionais que concluíram seus estudos, com relação aos indicadores de qualidade da melhor universidade online do mundo (Universidade de Columbia).

Essa metodologia já capacitou mais de 175 mil enfermeiros com sucesso sem precedentes em todas as especialidades, independente da carga prática. Nossa metodologia de ensino é desenvolvida em um ambiente altamente exigente, com um corpo discente com um perfil socioeconômico médio-alto e uma média de idade de 43,5 anos.

O Relearning permitirá uma aprendizagem com menos esforço e mais desempenho, fazendo com que você se envolva mais em sua especialização, desenvolvendo o espírito crítico e sua capacidade de defender argumentos e contrastar opiniões: uma equação de sucesso.

No nosso programa, a aprendizagem não é um processo linear, ela acontece em espiral (aprender, desaprender, esquecer e reaprender). Portanto, combinamos cada um desses elementos de forma concêntrica.

A nota geral do sistema de aprendizagem da TECH é de 8,01, de acordo com os mais altos padrões internacionais.



Este programa oferece o melhor material educacional, preparado cuidadosamente para os profissionais:



Material de estudo

Todo o conteúdo didático foi desenvolvido especificamente para o programa pelos especialistas que irão ministrá-lo, o que permite que o desenvolvimento didático seja realmente específico e concreto.

Posteriormente, esse conteúdo é adaptado ao formato audiovisual, para criar o método de trabalho online da TECH. Tudo isso com as técnicas mais inovadoras e oferecendo alta qualidade em todo o material que colocamos à disposição do estudante.



Técnicas e procedimentos de enfermagem em vídeo

A TECH aproxima o aluno das técnicas mais recentes, dos últimos avanços educacionais e da vanguarda das técnicas de enfermagem atuais. Tudo isso com o máximo rigor, explicado e detalhado para contribuir para a assimilação e compreensão do aluno. E o melhor de tudo, o aluno pode vê-los quantas vezes quiser.



Resumos interativos

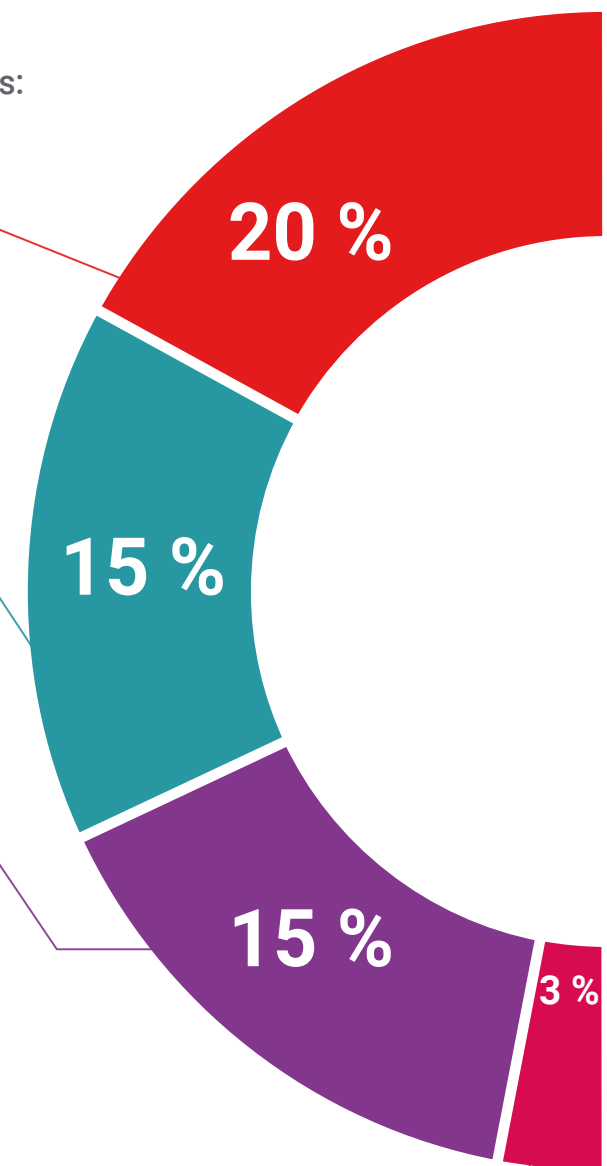
A equipe da TECH apresenta o conteúdo de forma atraente e dinâmica, através de pílulas multimídia que incluem áudios, vídeos, imagens, gráficos e mapas conceituais para consolidar o conhecimento.

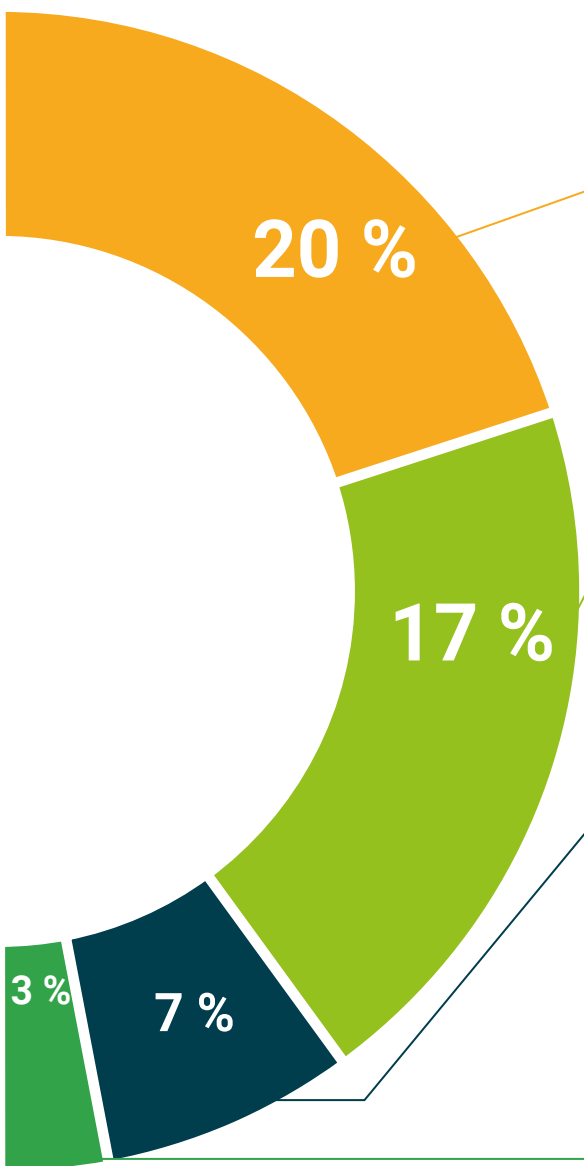
Este sistema exclusivo de capacitação por meio da apresentação de conteúdo multimídia foi premiado pela Microsoft como "Caso de sucesso na Europa".



Leituras complementares

Artigos recentes, documentos de consenso e diretrizes internacionais, entre outros. Na biblioteca virtual da TECH o estudante terá acesso a tudo o que for necessário para complementar a sua capacitação.





Estudos de casos elaborados e orientados por especialistas

A aprendizagem efetiva deve ser, necessariamente, contextual. Portanto, na TECH, apresentamos casos reais em que o especialista guia o aluno através do desenvolvimento da atenção e da resolução de diferentes situações: uma forma clara e direta de alcançar o mais alto grau de compreensão.



Testing & Retesting

Avaliamos e reavaliamos periodicamente seus conhecimentos ao longo do programa através de atividades e exercícios de avaliação e autoavaliação, para que você possa comprovar que está alcançando seus objetivos.



Masterclasses

Há evidências científicas sobre a utilidade da observação de terceiros especialistas. O chamado "Learning from an expert" ou "Aprendendo de um experto" fortalece o conhecimento e a memória, além de gerar segurança para a toma de decisões difíceis no futuro.



Guias rápidos de ação

A TECH oferece o conteúdo mais relevante do curso em formato de fichas de trabalho ou guias rápidos de ação. Uma forma sintetizada, prática e eficaz de ajudar os alunos a progredirem na aprendizagem.



06

Certificado

O Programa Avançado de Ultrassom Clínico Cerebral e Vascular para Emergências e Cuidados Críticos em Enfermagem garante, além da capacitação mais rigorosa e atualizada, o acesso a um título de Programa Avançado emitido pela TECH Universidade Tecnológica.



“

Conclua este programa de estudos com sucesso e receba seu certificado sem sair de casa e sem burocracias”

Este **Programa Avançado de Ultrassom Clínico Cerebral e Vascular para Emergências e Cuidados Críticos em Enfermagem** conta com o conteúdo científico mais completo e atualizado do mercado.

Uma vez aprovadas as avaliações, o aluno receberá por correio o certificado* correspondente ao título de Programa Avançado emitido pela **TECH Universidade Tecnológica**.

O certificado emitido pela **TECH Universidade Tecnológica** expressará a qualificação obtida no Programa Avançado, atendendo aos requisitos normalmente exigidos pelas bolsas de empregos, concursos públicos e avaliação de carreira profissional.

Título: **Programa Avançado de Ultrassom Clínico Cerebral e Vascular para Emergências e Cuidados Críticos em Enfermagem**

Modalidade: **online**

Duração: **6 meses**



*Apostila de Haia: Caso o aluno solicite que seu certificado seja apostilado, a TECH EDUCATION providenciará a obtenção do mesmo a um custo adicional.



Programa Avançado

Ultrassom Clínico Cerebral e Vascular para Emergências e Cuidados Críticos em Enfermagem

- » Modalidade: online
- » Duração: 6 meses
- » Certificado: TECH Universidade Tecnológica
- » Horário: no seu próprio ritmo
- » Provas: online

Programa Avançado

Ultrassom Clínico Cerebral e Vascular
para Emergências e Cuidados Críticos
em Enfermagem

