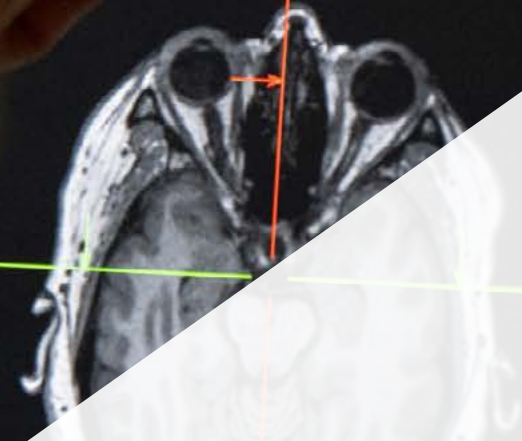
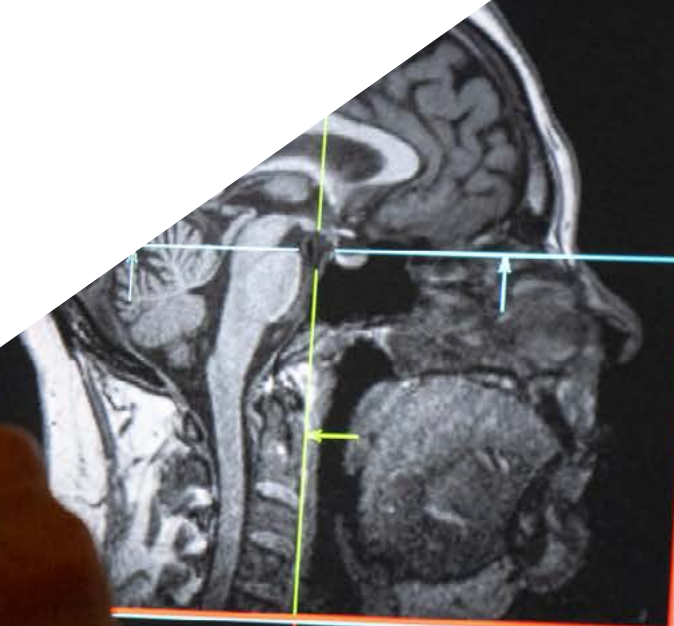


Programa Avançado

Psiconeuroimunoendocrinologia





Programa Avançado

Psiconeuroimunoendocrinologia

- » Modalidade: online
- » Duração: 6 meses
- » Certificado: TECH Universidade Tecnológica
- » Dedicção: 16h/semana
- » Horário: no seu próprio ritmo
- » Provas: online

Acesso ao site: www.techtute.com/br/enfermagem/programa-avancado/programa-avancado-psiconeuroimunoendocrinologia

Índice

01

Apresentação

pág. 4

02

Objetivos

pág. 8

03

Estrutura e conteúdo

pág. 12

04

Metodologia

pág. 16

05

Certificado

pág. 24

01

Apresentação

A psiconeuroimunoendocrinologia (PNEI) é uma das áreas de estudo da saúde mais complexa devido aos diferentes organismos que ela abrange. Graças à correlação dos diversos sistemas do organismo (psicológico, nervoso, imune e endócrino), esta ciência descobriu como os transtornos mentais também atingem o físico das pessoas afetadas por eles. Considerando o infinito campo de pesquisas sobre doenças cerebrais e seu aumento nos últimos anos, o sistema de saúde depende de especialistas que conheçam de situações mentais limítrofes. Por esta razão, a TECH oferece um programa que proporcionará todas as ferramentas necessárias para que os profissionais da enfermagem ampliem seus conhecimentos de saúde orientados à PNEI, através de uma aprendizagem completa, prática e 100% online que se ajustará às suas necessidades.





“

Conheça detalhadamente os últimos avanços em Psiconeuroimunoendocrinologia, através deste programa 100% online, sem horários fixos”

Desde o final do século XX, a psiconeuroimunoendocrinologia vem ganhando cada vez mais importância nas estratégias terapêuticas da medicina integrativa e complementar. Os avanços da ciência evidenciaram que existe uma conexão substancial entre o sistema imunológico, o comportamento, o sistema nervoso central e o sistema endócrino. Por esta razão, a TECH disponibiliza uma capacitação para ampliar os conhecimentos de saúde do profissional de enfermagem que deseja especializar-se neste campo de estudo, de uma forma rigorosa e com conteúdos de qualidade.

A abordagem tecnológica e atualizada da TECH aproximará os especialistas de seus objetivos, através de um programa baseado na experiência de seus professores. Esta equipe de especialistas em Enfermagem e Psiconeuroimunoendocrinologia foi cuidadosamente selecionada para que o aluno aprenda com profissionais que atuam em casos reais diariamente. Além disso, os profissionais matriculados neste programa terão à sua disposição tutoriais personalizados e individuais dos professores a fim de resolver todas as questões relativas ao tema. Desta forma, o aluno irá aprofundar-se nos fundamentos da neuropsicologia, bem como nos princípios da neuroanatomia funcional, a fim de aplicá-los em sua prática profissional.

Graças a este programa 100% online, o profissional poderá implementar as melhores estratégias no manejo de pacientes com diversas patologias psicológicas em sua carreira na área da saúde. Uma sala de aula virtual estará disponível 24 horas por dia, que poderá ser acessada de qualquer dispositivo com conexão à internet inclusive offline, uma vez realizado o download do conteúdo. O conteúdo será apresentado em diversos formatos e complementado por artigos de pesquisa, vídeos detalhados, resumos dinâmicos e imagens para contextualizar as informações e fornecer uma visão personalizada e aprofundada de cada módulo.

Este **Programa Avançado de Psiconeuroimunoendocrinologia** conta com o conteúdo científico mais completo e atualizado do mercado. Suas principais características são:

- ♦ O desenvolvimento de casos práticos apresentados por especialistas em Neuropsicologia Clínica
- ♦ O conteúdo gráfico, esquemático e extremamente útil fornece informações científicas e práticas sobre aquelas disciplinas indispensáveis para o exercício da profissão
- ♦ Exercícios práticos onde o processo de autoavaliação é realizado para melhorar a aprendizagem
- ♦ Destaque especial para as metodologias inovadoras
- ♦ Lições teóricas, perguntas aos especialistas, fóruns de discussão sobre temas controversos e trabalhos de reflexão individual
- ♦ Disponibilidade de acesso a todo o conteúdo a partir de qualquer dispositivo, fixo ou portátil, com conexão à Internet



Este completo programa contemplará, desde a introdução à Neuropsicologia, até o desenvolvimento detalhado da Neuroanatomia Funcional"

“

Você terá materiais disponíveis para download e consulta sem a internet, inclusive após a conclusão deste programa, possibilitando o crescimento contínuo de sua carreira profissional”

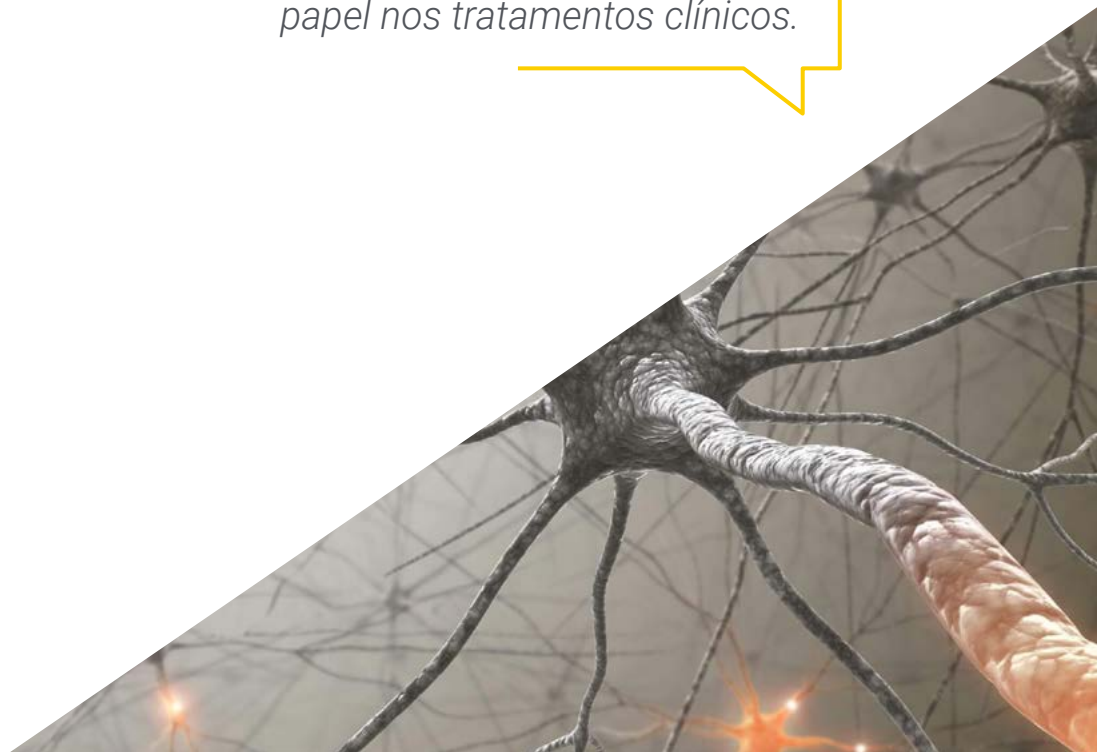
O corpo docente deste programa conta com profissionais do setor, que transferem toda a experiência adquirida ao longo de suas carreiras para esta capacitação, além de especialistas reconhecidos de instituições de referência e universidades de prestígio.

O seu conteúdo multimídia, desenvolvido com a mais recente tecnologia educacional, oferece ao profissional uma aprendizagem contextualizada, ou seja, realizada através de um ambiente simulado, proporcionando uma capacitação imersiva e programada para praticar diante de situações reais.

O formato deste programa de estudos se concentra na aprendizagem baseada em problemas, através da qual os profissionais devem tentar resolver as diferentes situações de prática profissional que lhes são apresentadas ao longo da capacitação. Para isso, o profissional contará com a ajuda de um inovador sistema de vídeo interativo desenvolvido por destacados especialistas nesta área.

Em apenas 6 meses, você aprenderá sobre o sistema nervoso para compreender ao máximo os últimos avanços relacionados às sinapses elétricas e químicas.

Através deste Programa Avançado você dominará as características dos neurotransmissores e seu papel nos tratamentos clínicos.



02

Objetivos

Este Programa Avançado de Psiconeuroimunoendocrinologia visa ampliar e atualizar os conhecimentos na área da saúde dos profissionais de enfermagem matriculados. O objetivo é que o aluno obtenha todas as estratégias e ferramentas necessárias para desenvolver sua carreira profissional em neurobiologia, neuroanatomia e neuroanatomia funcional. Para isso, a TECH utiliza a tecnologia mais moderna integrando conteúdos atualizados e em diferentes formatos, gerando um pensamento crítico e eficaz na atuação clínica dos profissionais graduados em Enfermagem.



“

Conheça os avanços tecnológicos da neurobiologia, neuroanatomia e neuroanatomia funcional visando atingir seus objetivos profissionais”

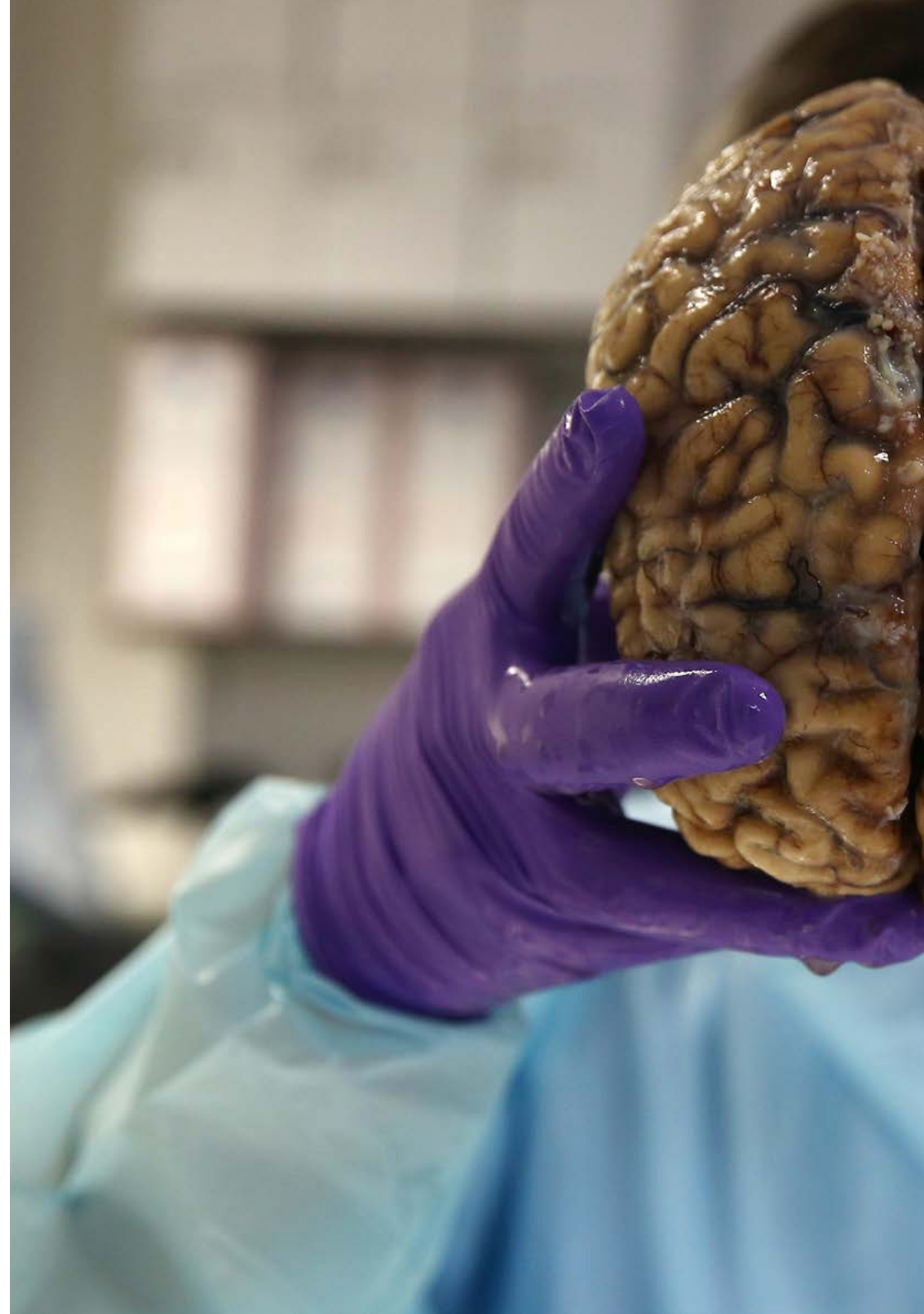


Objetivos gerais

- Conhecer detalhadamente as últimas novidades relacionadas com os avanços que foram alcançados no campo da Psiconeuroimunoendocrinologia
- Aprofundar-se de forma especializada na neuropsicologia e nas questões-chave para sua compreensão
- Desenvolver um conhecimento amplo e abrangente da Neuroanatomia Funcional

“

Você receberá imagens e vídeos detalhados de alta qualidade para identificar facilmente a neuroanatomia funcional e distinguir suas diferentes partes”





Objetivos específicos

Módulo 1. Introdução à Neuropsicologia

- ◆ Conhecer os inícios da neuropsicologia e seus primeiros estudos
- ◆ Conhecer e aprender os fundamentos da neurobiologia
- ◆ Conhecer e contextualizar as bases do desenvolvimento do sistema nervoso central

Módulo 2. Princípios da Neuroanatomia

- ◆ Conhecer as origens e o processo evolutivo do sistema nervoso
- ◆ Obter uma visão geral sobre a formação do sistema nervoso
- ◆ Conhecer os fundamentos básicos da neuroanatomia

Módulo 3. Neuroanatomia Funcional

- ◆ Conhecer e compreender os fundamentos da neuroanatomia funcional
- ◆ Diferenciar as áreas do cérebro e seu funcionamento



03

Estrutura e conteúdo

O conteúdo deste Programa Avançado foi cuidadosamente elaborado por especialistas em Enfermagem e Psiconeuroimunoendocrinologia com o objetivo de compartilhar aos enfermeiros seus conhecimentos na área da saúde. Tudo isso com a garantia de um ensino acadêmico comprovado, incluindo experiências reais através de tutoriais personalizados e individuais oferecidos pelos professores. Além disso, o programa é baseado na metodologia *Relearning*, que ajudará o aluno a reduzir as longas horas de estudo devido à aquisição de conhecimentos de forma progressiva e constante. Todos estes aspectos estão compilados em um conveniente formato 100% online, proporcionando ao aluno a oportunidade de organizar a experiência acadêmica de forma personalizada e totalmente compatível com sua vida profissional e pessoal.





“

Você analisará os fundamentos do funcionamento das diferentes partes do cérebro, enfatizando especialmente a neurobiologia celular e molecular”

Módulo 1. Introdução à Neuropsicologia

- 1.1. Introdução à Neuropsicologia
 - 1.1.1. Bases e origens da Neuropsicologia
 - 1.1.2. Primeiras abordagens na disciplina
- 1.2. Primeiras abordagens na Neuropsicologia
 - 1.2.1. Primeiros estudos na Neuropsicologia
 - 1.2.2. Autores e obras de maior relevância
- 1.3. Ontogênese e filogenia do SNC (Sistema Nervoso Central)
 - 1.3.1. Conceito de ontogenia e filogenia
 - 1.3.2. Ontogênese e filogenia do SNC
- 1.4. Neurobiologia celular e molecular
 - 1.4.1. Introdução à neurobiológica
 - 1.4.2. Neurobiologia celular e molecular
- 1.5. Neurobiologia de sistemas
 - 1.5.1. Conceito de sistemas
 - 1.5.2. Estruturas e desenvolvimento
- 1.6. Embriologia do sistema nervoso
 - 1.6.1. Princípios da embriologia do do sistema nervoso
 - 1.6.2. Fases da embriologia del SN
- 1.7. Introdução à anatomia estrutural do SNC
 - 1.7.1. Introdução à anatomia estrutural
 - 1.7.2. Desenvolvimento estrutural
- 1.8. Introdução à anatomia funcional
 - 1.8.1. O que é anatomia funcional?
 - 1.8.2. Funções mais importantes
- 1.9. Técnicas de neuroimagem
 - 1.9.1. Conceito de neuroimagem
 - 1.9.2. Técnicas mais utilizadas
 - 1.9.3. Vantagens e desvantagens

Módulo 2. Princípios da Neuroanatomia

- 2.1. Formação do sistema nervoso
 - 2.1.1. Organização anatômica e funcional do sistema nervoso
 - 2.1.2. Neurônios
 - 2.1.3. Células gliais
 - 2.1.4. Sistema nervoso central: cérebro e medula espinhal
 - 2.1.5. Principais estruturas
 - 2.1.5.1. Prosencéfalo
 - 2.1.5.2. Mesencéfalo
 - 2.1.5.3. Romboencéfalo
- 2.2. Formação do sistema nervoso II
 - 2.2.1. Sistema nervoso periférico
 - 2.2.1.1. Sistema nervoso somático
 - 2.2.2.2. Sistema nervoso neurovegetativo ou autonômico
 - 2.2.2.3. Substância branca
 - 2.2.2.4. Substância cinza
 - 2.2.2.5. Meninges
 - 2.2.2.6. Líquido cefalorraquidiano
- 2.3. O neurônio e sua composição
 - 2.3.1. Introdução ao neurônio e seu funcionamento
 - 2.3.2. O neurônio e sua composição
- 2.4. Sinapses elétricas e químicas
 - 2.4.1. O que é uma sinapse?
 - 2.4.2. Sinapses elétricas
 - 2.4.3. Sinapses químicas
- 2.5. Neurotransmissores
 - 2.5.1. O que é um neurotransmissor?
 - 2.5.2. Tipos de neurotransmissores e seu funcionamento
- 2.6. Neuroendocrinologia (relação hipotálamo-endocrinologia)
 - 2.6.1. Introdução à neuroendocrinologia
 - 2.6.2. Base do funcionamento neuroendocrinológico

- 2.7. Neuroimunologia (relação sistema nervoso - sistema imune)
 - 2.7.1. Introdução à neuroimunologia
 - 2.7.2. Bases e fundamentos da Neuroimunologia
- 2.8. Sistema Nervoso na infância- adolescência
 - 2.8.1. Desenvolvimento do SN
 - 2.8.2. Bases e características
- 2.9. Sistema Nervoso na etapa adulta
 - 2.9.1. Bases e características do SN
- 2.10. Sistema nervoso na velhice
 - 2.10.1. Bases e características do SN na velhice
 - 2.10.2. Principais problemas associados

Módulo 3. Neuroanatomia Funcional

- 3.1. Lóbulo frontal
 - 3.1.1. Introdução ao lóbulo frontal
 - 3.1.2. Principais características
 - 3.1.3. Base do seu funcionamento
- 3.2. Neuropsicologia do córtex pré-frontal dorsolateral
 - 3.2.1. Introdução ao córtex pré-frontal dorsolateral
 - 3.2.2. Principais características
 - 3.2.3. Base do seu funcionamento
- 3.3. Neuropsicologia do córtex orbitofrontal
 - 3.3.1. Introdução ao córtex orbitofrontal
 - 3.3.2. Principais características
 - 3.3.3. Base do seu funcionamento
- 3.4. Neuropsicologia do córtex pré-frontal medial
 - 3.4.1. Introdução ao córtex pré-frontal dorsolateral
 - 3.4.2. Principais características
 - 3.4.3. Base do seu funcionamento

- 3.5. Córtex motor
 - 3.5.1. Introdução ao córtex motor
 - 3.5.2. Principais características
 - 3.5.3. Base do seu funcionamento
- 3.6. Lóbulo temporal
 - 3.6.1. Introdução ao córtex do lóbulo temporal
 - 3.6.2. Principais características
 - 3.6.3. Base do seu funcionamento
- 3.7. Lóbulo parietal
 - 3.7.1. Introdução ao córtex do lóbulo parietal
 - 3.7.2. Principais características
 - 3.7.3. Base do seu funcionamento
- 3.8. Lóbulo occipital
 - 3.8.1. Introdução ao córtex do lóbulo occipital
 - 3.8.2. Principais características
 - 3.8.3. Base do seu funcionamento
- 3.9. Assimetria cerebral
 - 3.9.1. Conceito de assimetria cerebral
 - 3.9.2. Características e funcionamento



Um programa elaborado para os enfermeiros, que consideram o desempenho clínico com a intervenção da tecnologia em tratamentos neurológicos"

04

Metodologia

Este curso oferece uma maneira diferente de aprender. Nossa metodologia é desenvolvida através de um modo de aprendizagem cíclico: **o Relearning**. Este sistema de ensino é utilizado, por exemplo, nas faculdades de medicina mais prestigiadas do mundo e foi considerado um dos mais eficazes pelas principais publicações científicas, como o ***New England Journal of Medicine***.



“

Descubra o Relearning, um sistema que abandona a aprendizagem linear convencional para realizá-la através de sistemas de ensino cíclicos: uma forma de aprendizagem que se mostrou extremamente eficaz, especialmente em disciplinas que requerem memorização"

Na TECH Nursing School usamos o Método de Estudo de Caso

Em uma situação concreta, o que um profissional deveria fazer? Ao longo deste programa, os alunos irão se deparar com diversos casos clínicos simulados, baseados em pacientes reais, onde deverão investigar, estabelecer hipóteses e finalmente resolver as situações. Há inúmeras evidências científicas sobre a eficácia deste método. Os enfermeiros aprendem melhor, mais rápido e de forma mais sustentável ao longo do tempo.

Com a TECH os enfermeiros experimentam uma maneira de aprender que está revolucionando as bases das universidades tradicionais em todo o mundo.



Segundo o Dr. Gérvas, o caso clínico é a apresentação comentada de um paciente, ou grupo de pacientes, que se torna um "caso", um exemplo ou modelo que ilustra algum componente clínico peculiar, seja pelo seu poder de ensino ou pela sua singularidade ou raridade. É essencial que o caso estudado seja fundamentado na vida profissional atual, recriando as condições reais na prática da enfermagem profissional.

“

Você sabia que este método foi desenvolvido em 1912, em Harvard, para os alunos de Direito? O método do caso consistia em apresentar situações reais e complexas para que os alunos tomassem decisões e justificassem como resolvê-las. Em 1924 foi estabelecido como o método de ensino padrão em Harvard”

A eficácia do método é justificada por quatro conquistas fundamentais:

1. Os enfermeiros que seguem este método não só assimilam os conceitos, mas também desenvolvem a capacidade mental através de exercícios que avaliam situações reais e a aplicação do conhecimento.
2. A aprendizagem se consolida através das habilidades práticas, permitindo que o profissional de enfermagem integre melhor o conhecimento no ambiente hospitalar ou no atendimento primário.
3. A assimilação de ideias e conceitos se torna mais fácil e mais eficiente, graças ao uso de situações decorrentes da realidade.
4. A sensação de eficiência do esforço investido se torna um estímulo muito importante para os alunos, o que se traduz em um maior interesse pela aprendizagem e um aumento no tempo dedicado ao curso.



Metodologia Relearning

A TECH utiliza de maneira eficaz a metodologia do estudo de caso com um sistema de aprendizagem 100% online, baseado na repetição, combinando 8 elementos didáticos diferentes em cada aula.

Potencializamos o Estudo de Caso com o melhor método de ensino 100% online: o Relearning.

O enfermeiro aprenderá através de casos reais e da resolução de situações complexas em ambientes simulados de aprendizagem. Estes simulados são realizados através de softwares de última geração para facilitar a aprendizagem imersiva.



Na vanguarda da pedagogia mundial, o método Relearning conseguiu melhorar os níveis de satisfação geral dos profissionais que concluíram seus estudos, com relação aos indicadores de qualidade da melhor universidade online do mundo (Universidade de Columbia).

Essa metodologia já capacitou mais de 175 mil enfermeiros com sucesso sem precedentes em todas as especialidades, independente da carga prática. Nossa metodologia de ensino é desenvolvida em um ambiente altamente exigente, com um corpo discente com um perfil socioeconômico médio-alto e uma média de idade de 43,5 anos.

O Relearning permitirá uma aprendizagem com menos esforço e mais desempenho, fazendo com que você se envolva mais em sua especialização, desenvolvendo o espírito crítico e sua capacidade de defender argumentos e contrastar opiniões: uma equação de sucesso.

No nosso programa, a aprendizagem não é um processo linear, ela acontece em espiral (aprender, desaprender, esquecer e reaprender). Portanto, combinamos cada um desses elementos de forma concêntrica.

A nota geral do sistema de aprendizagem da TECH é de 8,01, de acordo com os mais altos padrões internacionais.



Neste programa, oferecemos o melhor material educacional, preparado especialmente para os profissionais:



Material de estudo

Todo o conteúdo didático foi desenvolvido especialmente para o programa pelos especialistas que irão ministrá-lo, o que permite que o desenvolvimento didático seja realmente específico e concreto.

Esse conteúdo é adaptado ao formato audiovisual, para criar o método de trabalho online da TECH. Tudo isso com as técnicas mais inovadoras e oferecendo alta qualidade em cada um dos materiais que colocamos à disposição do aluno.



Técnicas e procedimentos de enfermagem em vídeo

A TECH aproxima o aluno das técnicas mais recentes, dos últimos avanços educacionais e da vanguarda das técnicas de enfermagem atuais. Tudo isso com o máximo rigor, explicado e detalhado para contribuir para a assimilação e compreensão do aluno. E o melhor de tudo, você pode vê-los quantas vezes quiser.



Resumos interativos

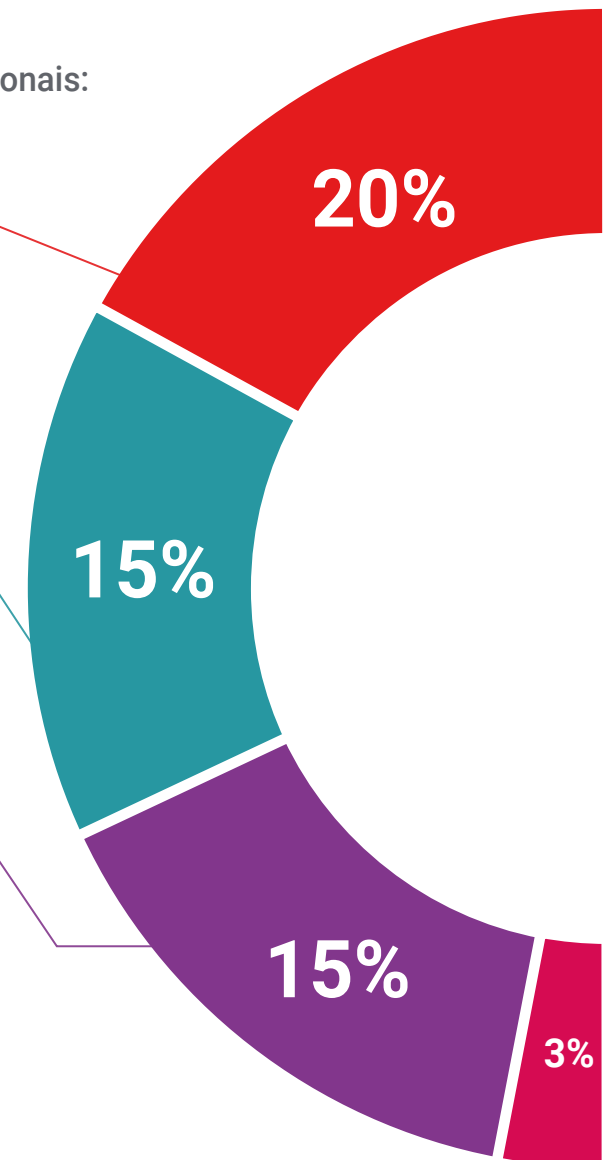
A equipe da TECH apresenta o conteúdo de forma atraente e dinâmica através de pílulas multimídia que incluem áudios, vídeos, imagens, gráficos e mapas conceituais para consolidar o conhecimento.

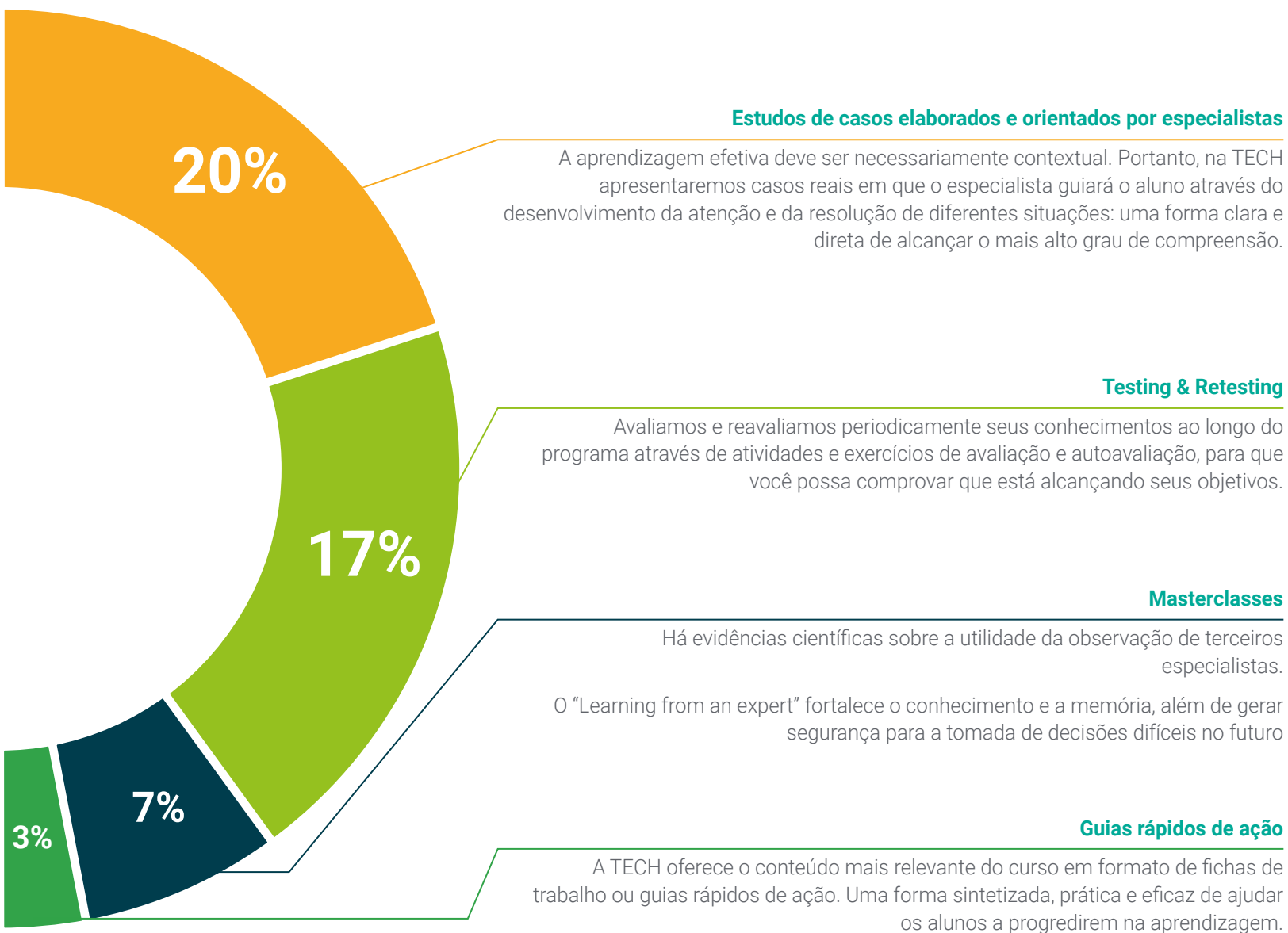
Este sistema exclusivo de capacitação por meio da apresentação de conteúdo multimídia foi premiado pela Microsoft como "Caso de sucesso na Europa"



Leituras complementares

Artigos recentes, documentos de consenso e diretrizes internacionais, entre outros. Na biblioteca virtual da TECH o aluno terá acesso a tudo o que for necessário para complementar a sua capacitação.





05

Certificado

O Programa Avançado de Psiconeuroimunoendocrinologia garante, além da capacitação mais rigorosa e atualizada, o acesso a um título de Programa Avançado emitido pela TECH Universidade Tecnológica.



“

*Conclua este programa de estudos
com sucesso e receba seu certificado
sem sair de casa e sem burocracias”*

Este **Programa Avançado de Psiconeuroimunoendocrinologia** conta com o conteúdo científico mais completo e atualizado do mercado.

Uma vez aprovadas as avaliações, o aluno receberá por correio o certificado* correspondente ao título de **Programa Avançado** emitido pela **TECH Universidade Tecnológica**.

O certificado emitido pela **TECH Universidade Tecnológica** expressará a qualificação obtida no Programa Avançado, atendendo aos requisitos normalmente exigidos pelas bolsas de empregos, concursos públicos e avaliação de carreira profissional.

Título: **Programa Avançado de Psiconeuroimunoendocrinologia**

N.º de Horas Oficiais: **450h**



*Apostila de Haia: Caso o aluno solicite que seu certificado seja apostilado, a TECH EDUCATION providenciará a obtenção do mesmo a um custo adicional.

futuro
saúde confiança pessoas
informação orientadores
educação certificação ensino
garantia aprendizagem
instituições tecnologia
comunidade comunidade
atenção personalizada
conhecimento conhecimento
presente presente
desenvolvimento desenvolvimento

tech universidade
tecnológica

Programa Avançado

Psiconeuroimunoendocrinologia

- » Modalidade: online
- » Duração: 6 meses
- » Certificado: TECH Universidade Tecnológica
- » Dedicção: 16h/semana
- » Horário: no seu próprio ritmo
- » Provas: online

Programa Avançado

Psiconeuroimunoendocrinologia