

Programa Avançado

Gestão de Enfermagem em Atenção Primária





Programa Avançado Gestão de Enfermagem em Atenção Primária

- » Modalidade: online
- » Duração: 6 meses
- » Certificado: TECH Universidade Tecnológica
- » Dedicção: 16h/semana
- » Horário: no seu próprio ritmo
- » Provas: online

Acesso ao site: www.techtute.com/br/enfermagem/programa-avancado/programa-avancado-gestao-enfermagem-atencao-primaria

Índice

01

Apresentação

pág. 4

02

Objetivos

pág. 8

03

Direção do curso

pág. 12

04

Estrutura e conteúdo

pág. 16

05

Metodologia

pág. 24

06

Certificado

pág. 32

01

Apresentação

A atenção primária, para garantir aos pacientes a mais alta qualidade de serviços, deve estar sujeita a um planejamento abrangente e a modelos de trabalho personalizados para as mais diversas circunstâncias. Os enfermeiros desempenham um papel importante nesse aspecto, pois suas tarefas incluem garantir que os processos de saúde ocorram sem problemas. Para isso, o profissional deve se manter atualizado com os regulamentos e padrões de atendimento mais recentes. Diante desse cenário, a TECH oferece a esses profissionais um programa de estudos abrangente, no qual eles podem analisar as mais recentes ferramentas de gestão e desenvolver habilidades gerenciais. Tudo isso por meio de uma metodologia de ensino 100% online baseada no *Relearning*, ministrada por uma equipe de professores do mais alto prestígio.



“

Esse Programa Avançado 100% online tem a metodologia mais avançada e, por meio dela, você atingirá seus objetivos profissionais na estrutura de gestão da Enfermagem na Atenção Primária"

A gestão clínica e a qualidade dos serviços de saúde exigem as técnicas mais especializadas para sua organização e monitoramento. Na atenção primária, por exemplo, o desenvolvimento correto dessa função facilita a intervenção precoce dos pacientes, a prevenção epidemiológica, entre muitas outras vantagens. Nesse contexto, os profissionais de enfermagem devem estar preparados para assumir diferentes desafios e implementar habilidades de gestão que lhes permitam realizar com sucesso diferentes aspectos da prática de enfermagem.

No entanto, não é fácil dominar todos os procedimentos e avanços tecnológicos mais atualizados que apoiam o desenvolvimento dessas tarefas no contexto de hospitais e centros de saúde comunitários. Por esse motivo, a TECH criou este programa em que o enfermeiro poderá analisar o mais recente planejamento de serviços de saúde na Atenção Primária. Ao mesmo tempo, examinará os modelos de cuidados crônicos que são mais adequados a um contexto social em que as pessoas doentes alcançam períodos mais longos de sobrevivência. Também se aprofundará nos regulamentos e critérios epidemiológicos que promovem maior excelência no trabalho. Por fim, o programa de estudos se distingue por sua ênfase na telemedicina e em todas as tecnologias digitais que permitem a realização de cuidados e o monitoramento remoto de pacientes do campo da enfermagem.

Além disso, o programa será ministrado usando a inovadora metodologia 100% online da TECH. Por meio do *Relearning*, os alunos adquirem habilidades práticas de forma imediata. Ao mesmo tempo, eles terão a oportunidade de autogerenciar seu tempo de estudo, pois o programa não está sujeito a horários restritivos ou cronogramas de avaliação contínua. Por meio do dispositivo móvel de sua preferência, eles poderão navegar ou fazer download de materiais de estudo sem precisar comparecer a uma instituição de estudos presencial.

Este **Programa Avançado de Gestão de Enfermagem em Atenção Primária** conta com o conteúdo científico mais completo e atualizado do mercado. Suas principais características são:

- ♦ O desenvolvimento de casos práticos apresentados por especialistas em Enfermagem na Atenção Primária
- ♦ O conteúdo gráfico, esquemático e extremamente útil fornece informações científicas e práticas sobre aquelas disciplinas indispensáveis para o exercício da profissão
- ♦ Exercícios práticos onde o processo de autoavaliação é realizado para melhorar a aprendizagem
- ♦ Destaque especial para as metodologias inovadoras
- ♦ Lições teóricas, perguntas a especialistas, fóruns de discussão sobre temas controversos e trabalhos de reflexão individual
- ♦ Disponibilidade de acesso a todo o conteúdo a partir de qualquer dispositivo, fixo ou portátil, com conexão à Internet

“*Você está procurando um curso que se encaixe em seu horário e não exija que você se desloque desnecessariamente? Esse Programa Avançado permitirá que você autogerencie seu progresso em todos os momentos*”

“

Para cursar essa especialização, você só precisa de um dispositivo com acesso à Internet e terá acesso a todo o potencial da Sala de Aula Virtual da TECH”

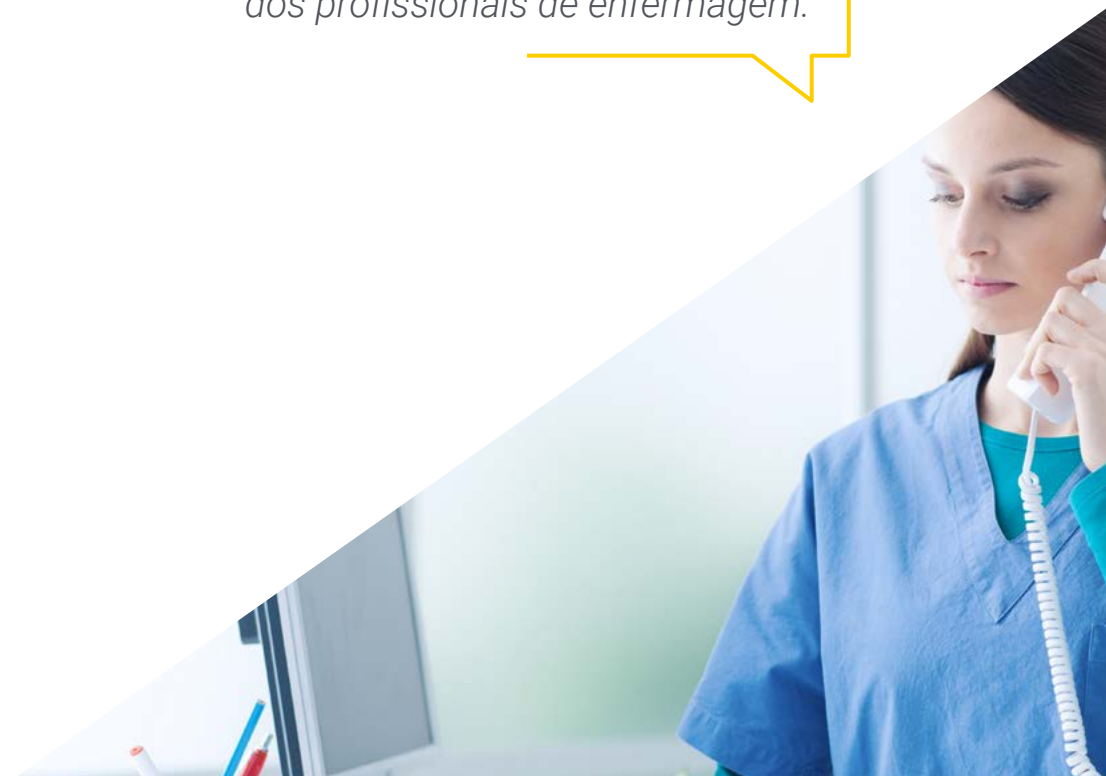
O corpo docente deste curso inclui profissionais da área que transferem a experiência do seu trabalho para esta capacitação, além de especialistas reconhecidos de sociedades científicas de referência e universidades de prestígio.

O conteúdo multimídia, desenvolvido com a mais recente tecnologia educacional, permitirá ao profissional uma aprendizagem contextualizada, ou seja, realizada através de um ambiente simulado, proporcionando uma capacitação imersiva e programada para praticar diante de situações reais.

A estrutura deste programa se concentra na Aprendizagem Baseada em Problemas, onde o profissional deverá tentar resolver as diferentes situações de prática profissional que surgirem ao longo do curso acadêmico. Para isso, contará com a ajuda de um inovador sistema de vídeo interativo realizado por especialistas reconhecidos.

Estude novas abordagens e metodologias de pesquisa em enfermagem por meio deste programa intensivo de 6 meses.

Saiba mais sobre as ferramentas de gestão e organização mais eficazes no campo da saúde por meio deste programa desenvolvido para a atualização exaustiva dos profissionais de enfermagem.



02

Objetivos

O conteúdo e a metodologia desse programa permitirão que os enfermeiros dominemmos principais avanços na gestão da Atenção Primária. O programa de estudos atualizará os profissionais em relação aos procedimentos mais recentes do setor, promoverá boas práticas com base em evidências científicas e melhorará a qualidade do atendimento. Os módulos do programa abrangem tópicos como planejamento e gestão de sistemas de saúde, cronicidade complexa, regulamentação e epidemiologia e desenvolvimentos no sistema de saúde digital. O principal objetivo é fornecer aos alunos as habilidades teóricas e práticas mais procuradas e eficazes nessa disciplina profissional.



“

Você se aprofundará nos módulos desta especialização por meio da inovadora metodologia Relearning, incorporando seus conceitos mais complexos de forma rápida e flexível”



Objetivos gerais

- ◆ Desenvolver o conhecimento dos aspectos do atendimento na Atenção Primária, tanto para indivíduos, famílias e grupos quanto para as interações que ocorrem entre eles
- ◆ Expandir os domínios profissionais da enfermagem de atenção primária e adquirir conhecimento para obter maior visibilidade, prestígio e um nível mais alto de autonomia no trabalho
- ◆ Participar ativamente da comunidade em termos de programas de saúde comunitária
- ◆ Manter-se atualizado sobre as tendências da prática avançada em Enfermagem na Atenção Primária
- ◆ Promover as melhores práticas, com base em evidências científicas, em resposta aos avanços na pesquisa e na tecnologia de tratamento

“

81% dos profissionais de saúde precisam usar ferramentas digitais em seu trabalho diário. Matricule-se nesta especialização e domine as vantagens que a Telemedicina tem gerado para a Enfermagem”





Objetivos específicos

Módulo 1. Planejamento, organização e gestão de sistemas de saúde na atenção primária

- ♦ Aprofundar os conhecimentos sobre as estruturas do sistema de saúde
- ♦ Diferenciar os modelos organizacionais das equipes de AP
- ♦ Sistematizar o conhecimento sobre a coordenação e a dinamização das atividades da equipe
- ♦ Incorporar o conceito de qualidade, melhoria contínua da qualidade e os diferentes componentes que compõem a prática profissional do enfermeiro
- ♦ Participar da concepção e elaboração de uma diretriz de prática clínica
- ♦ Descobrir as particularidades do Modelo Europeu de Excelência
- ♦ Avaliar o uso de sistemas de notificação de eventos adversos para produtos farmacêuticos e outros dispositivos médicos
- ♦ Avaliar o uso da metodologia Falha e Análise de Erros para a Análise de problemas de segurança

Módulo 2. Cronicidade complexa e avançada. A fragilidade e o modelo de assistência social e de saúde

- ♦ Aprofundar o conhecimento das bases conceituais da cronicidade e da dependência
- ♦ Adquirir conhecimento dos modelos Triple, Quadruple e Quintuple Care
- ♦ Detectar e intervir precocemente em situações de fragilidade, cronicidade e complexidade. Analisar o modelo de enfermagem de gestão de casos comunitários
- ♦ Identificar as diferentes escalas necessárias para uma avaliação geriátrica abrangente, bem como os índices de fragilidade
- ♦ Intervir nas diferentes síndromes geriátricas, aplicando cuidados de enfermagem a pessoas com cuidados paliativos

Módulo 3. Regulamentos. Epidemiologia e pesquisa na atenção primária

- ♦ Aprofundar os conceitos centrais do método científico, incluindo a formulação de hipóteses, erros estatísticos, cálculo de tamanhos de amostras e métodos estatísticos ligados ao teste de hipóteses
- ♦ Pesquisar e selecionar documentação clínica específica para sua especialidade
- ♦ Aprofundar os critérios de causalidade, medidas de frequência: incidência, prevalência, riscos, NNTs
- ♦ Diferenciar entre diversos tipos de estudos: entender os conceitos de validade, confiabilidade e vieses de diagrama da cadeia de infecção

Módulo 4. Avanços no sistema de saúde digital

- ♦ Abordar o impacto da digitalização na Atenção Primária do ponto de vista da melhoria do acesso, da qualidade do atendimento, da eficiência, da equidade, da segurança e da sustentabilidade do sistema
- ♦ Valorizar e analisar as TICs como facilitadoras do desenvolvimento da saúde do futuro, ajudando a implementar novos modelos de gestão e atendimento
- ♦ Promover o uso de ferramentas de Inteligência Artificial (IA) e garantir seu uso para melhorar a qualidade do atendimento e até mesmo para aprimorar os recursos de diagnóstico
- ♦ Avaliar o impacto da telenfermagem para melhorar o atendimento ao paciente e reduzir a interrupção da vida diária dos pacientes, evitando o deslocamento desnecessário do paciente até o centro de saúde

03

Direção do curso

Os professores desse programa da TECH Universidade Tecnológica foram escolhidos com base em sua experiência na área de saúde e em seu conhecimento das principais inovações no campo da Enfermagem de Atenção Primária. Com base em sua experiência, esse corpo docente elaborou um excelente programa de estudos com o conteúdo mais atualizado nesse campo profissional. Ao mesmo tempo, a equipe de professores tem participado ativamente do desenvolvimento de materiais complementares para o curso, incluindo resumos interativos e infográficos. Dessa forma, os especialistas facilitam a assimilação rigorosa e imediata dos conceitos mais complexos pelos alunos.



“

Os professores desse Programa Avançado fornecerão a você os principais modelos e sistemas para a gestão e a organização do trabalho de enfermagem na Atenção Primária”

Direção



Dr. Juan José Augusto Sánchez Castro

- Chefe do Departamento de Cuidados Primários do Centro de Saúde A Estrada
- Especialista em Medicina Familiar Reabilitação no Departamento de Madri de Saúde
- Diretor Administrativo da Infomercados Servicios Financieros
- Mestrado em Avaliação de Empresas pelo Centro de Estudos Financeiros (CEF)
- Formado em Saúde do Ministério da Saúde e Assuntos do Consumidor
- Formado em Medicina e Cirurgia pela Universidade de Santiago de Compostela.

Professores

Sra. María Teresa Matalobos Luis

- ◆ Enfermeira especialista em atenção primária
- ◆ Coordenadora do Departamento de Cuidados Primários do Centro de Saúde A Estrada
- ◆ Formada em Enfermagem pela Universidade de Santiago de Compostela

Sra. Patricia Doval Cajaraville

- ◆ Enfermeira do Trabalho na Ibersys Seguridad y Salud S.L.
- ◆ Mestrado em Prevenção de Riscos Ocupacionais pela Universidade Oberta de Catalunya
- ◆ Formada em Enfermagem pela Universidade de Santiago de Compostela

Sr. Samuel Negreira Rodríguez

- ◆ Enfermeiro do Trabalho na Previlabor
- ◆ Enfermeiro da empresa NEXGRUP S.A.
- ◆ Auxiliar de enfermagem no Hospital Quirúrgico Modelo A Coruña
- ◆ Auxiliar de enfermagem no Hospital CUF Infante Santo de Lisboa
- ◆ Auxiliar de enfermagem no Complexo Hospitalar Arquitecto Marcide
- ◆ Mestrado em Prevenção de Riscos Ocupacionais pela Universidade de A Coruña
- ◆ Especialização em Segurança Ocupacional, Higiene, Ergonomia e Psicossociologia Aplicada pela Universidade Europeia Miguel de Cervantes
- ◆ Especialista na gestão dos Guias Técnicos dos Selos "Empresa Saudável" e "Gestão da Prevenção OHSAS 18001"
- ◆ Formado em Enfermagem pela Universidade de A Coruña

Sra. Noemi Neira Varela

- ◆ Enfermeira do Serviço de Saúde da Galícia
- ◆ Mestrado em Enfermagem Oncológica em Barcelona
- ◆ Graduada em Enfermagem pela Escuela Universitaria Povisa

Sra. Salomé López García

- ◆ Enfermeira do Serviço de Saúde da Catalunha
- ◆ Graduada em Enfermagem pela Universidade de Santiago de Compostela



Uma experiência de capacitação única, fundamental e decisiva para impulsionar seu crescimento profissional”

04

Estrutura e conteúdo

Esse Programa Avançado integra os aspectos mais inovadores dos sistemas de gestão de saúde que facilitam o trabalho dos enfermeiros na atenção primária. Da mesma forma, são explorados modelos avançados para o manejo de várias condições clínicas por meio de estratégias sociais e de saúde específicas. Além disso, esse programa de estudos se destaca pelo fato de oferecer aos profissionais de enfermagem uma atualização intensiva sobre as vantagens da telemedicina no contexto de sua prática diária. Esses módulos acadêmicos serão ministrados 100% online, envolvendo metodologias didáticas inovadoras e originais, como o *Relearning*.





“

Este programa é composto de 4 módulos acadêmicos rigorosos, nos quais você poderá desenvolver as competências de gestão mais procuradas no campo da enfermagem de atenção primária"

Módulo 1. Planejamento, organização e gestão de sistemas de saúde na atenção primária

- 1.1. Sistema de saúde
 - 1.1.1. Funções e componentes dos sistemas de saúde
 - 1.1.2. Tipos de sistema de saúde
 - 1.1.3. Comparação entre sistemas de saúde
 - 1.1.4. Sistemas de saúde
 - 1.1.5. Desafios de saúde da União Europeia
 - 1.1.6. Desafios do sistema de saúde
- 1.2. Atenção primária à saúde
 - 1.2.1. Definição de Atenção primária à saúde (APS)
 - 1.2.2. Atributos da APS
 - 1.2.3. Estrutura da APS no SNS
 - 1.2.4. A equipe de Atenção Primária
 - 1.2.5. Portfólio de serviços da APS
- 1.3. Liderança e gestão de equipes de Atenção Primária
 - 1.3.1. A equipe de Atenção Primária
 - 1.3.2. Capacidade de liderança e mudança
 - 1.3.3. Como criar uma equipe coesa
 - 1.3.4. Gestão de equipes
- 1.4. Novos modelos de gestão de processos
 - 1.4.1. Gestão horizontal versus vertical
 - 1.4.2. Características da gestão por processos
 - 1.4.3. Tipos de processos
 - 1.4.4. Gestores de processo
 - 1.4.5. Ciclo de melhoria contínua do processo
- 1.5. Qualidade do atendimento
 - 1.5.1. Qualidade técnica
 - 1.5.2. Qualidade de serviço
 - 1.5.3. Qualidade das pessoas
 - 1.5.4. Sistemas de gestão de qualidade
- 1.6. Qualidade na perspectiva do paciente
 - 1.6.1. Do atendimento centrado no paciente ao atendimento centrado na pessoa
 - 1.6.2. Ferramentas e experiência em medição de desempenho: PREM, PROM
 - 1.6.3. Como identificar e selecionar os instrumentos de medição mais adequados
 - 1.6.4. Decisão clínica compartilhada
- 1.7. Segurança do paciente na atenção primária
 - 1.7.1. Conceitos básicos e terminologia
 - 1.7.2. Segurança dos pacientes na Atenção Primária
 - 1.7.3. Epidemiologia de eventos adversos na atenção primária
 - 1.7.4. Teorias e modelos para análise de erros
- 1.8. Gestão clínica
 - 1.8.1. Fundamentos da gestão clínica em enfermagem
 - 1.8.2. Modelos de gestão clínica e sua aplicação na Atenção Primária
 - 1.8.3. Liderança e habilidades gerenciais em enfermagem
 - 1.8.4. Avaliação da qualidade e melhoria contínua na Atenção Primária
- 1.9. Inovação disruptiva e estratégias do oceano azul
 - 1.9.1. Teoria de gestão Os oceanos azuis e sua aplicação na Atenção Primária
 - 1.9.2. Inovação disruptiva na atenção primária
 - 1.9.3. Elaboração de um modelo estratégico inovador para a atenção primária
 - 1.9.4. Novas funções e competências inovadoras na atenção primária
- 1.10. A atenção primária do futuro
 - 1.10.1. Da porta de entrada à espinha dorsal
 - 1.10.2. Microssistemas integrados de saúde local
 - 1.10.3. Pilares de uma Atenção Primária do futuro orientada para o valor
 - 1.10.4. Novas tecnologias

Módulo 2. Cronicidade complexa e avançada. A fragilidade e o modelo de assistência social e de saúde

- 2.1. O desafio da cronicidade complexa
 - 2.1.1. Justificativa
 - 2.1.2. Base conceitual
 - 2.1.3. Integração vertical, horizontal e tripla
 - 2.1.4. Novos princípios
- 2.2. Bases conceituais de cronicidade e dependência
 - 2.2.1. A multimorbidade como uma realidade heterogênea e prevalente
 - 2.2.2. Fragilidade como um conceito transversal na avaliação de idosos e/ou pessoas com problemas crônicos de saúde
 - 2.2.3. Pessoas com necessidades complexas de saúde
 - 2.2.4. Pessoas com complexidade avançada e necessidades de cuidados paliativos
- 2.3. Modelos de atendimento à cronicidade
 - 2.3.1. *Cronic Care Model*
 - 2.3.2. CCM expandido
 - 2.3.3. Cuidados inovadores para doenças crônicas
 - 2.3.4. Modelo de cuidados guiados
 - 2.3.5. Kaiser Permanente. Estratificadores de população
- 2.4. Estruturas de avaliação para redesenho de sistemas de saúde. Da meta tripla à meta quártupla
 - 2.4.1. Avaliação integrada orientada por valor
 - 2.4.2. Influência da cronicidade nos sistemas de saúde
 - 2.4.3. O objetivo triplo
 - 2.4.4. O objetivo quártuplo
 - 2.4.5. O objetivo quártuplo
- 2.5. Modelo de saúde social
 - 2.5.1. Contexto sócio-demográfico
 - 2.5.2. Contexto da organização
 - 2.5.3. Novos desafios
 - 2.5.4. Visões emergentes
- 2.6. Modelo da enfermeira gestora de casos. O enfermeiro gestor da comunidade
 - 2.6.1. Marco teórico
 - 2.6.2. Definições
 - 2.6.3. Justificativa
 - 2.6.4. Elementos básicos do gerenciamento de casos
 - 2.6.5. Enfermagem na gestão de casos
- 2.7. Avaliação geriátrica abrangente
 - 2.7.1. Avaliação clínica. Pluripatologia
 - 2.7.2. Avaliação da esfera funcional
 - 2.7.3. Avaliações cognitivas
 - 2.7.4. Avaliação da adesão e polimedicação
 - 2.7.5. Avaliação afetiva
 - 2.7.6. Avaliação social
 - 2.7.7. Avaliação nutricional
- 2.8. Síndromes geriátricas
 - 2.8.1. Síndromes geriátricas
 - 2.8.2. Imobilidade
 - 2.8.3. Síndrome Confusional Aguda
 - 2.8.4. Quedas
 - 2.8.5. Incontinência urinária
 - 2.8.6. Desnutrição
 - 2.8.7. Insônia
 - 2.8.8. Comprometimento Cognitivo Leve

- 2.9. Avaliação e cuidados de enfermagem de pacientes em cuidados paliativos
 - 2.9.1. Introdução aos Cuidados Paliativos
 - 2.9.2. Critérios de terminalidade
 - 2.9.3. Critérios de complexidade
 - 2.9.4. Cuidados com os pacientes em casa
 - 2.9.5. Via subcutânea
 - 2.9.6. Comunicação em cuidados paliativos
- 2.10. Como desenvolver um modelo centrado na pessoa para lidar com a cronicidade
 - 2.10.1. Identificação do paciente crônico complexo
 - 2.10.2. Avaliação multidimensional
 - 2.10.3. Diagnóstico situacional
 - 2.10.4. Plano de Intervenção Individualizada Compartilhada (PIIC)
 - 2.10.5. Plano de monitoramento ativo e contínuo

Módulo 3. Regulamentos, Epidemiologia e pesquisa na atenção primária

- 3.1. Proteção de dados de saúde
 - 3.1.1. Leis aplicadas
 - 3.1.2. Princípios legais
 - 3.1.3. Gestão dos direitos dos pacientes
 - 3.1.4. Aplicação prática de princípios jurídicos
- 3.2. Higiene em instalações de saúde
 - 3.2.1. Conceitos gerais
 - 3.2.2. Desinfetantes e antissépticos
 - 3.2.3. Esterilização: procedimentos. Preparação e tipos de equipamentos a serem esterilizados, métodos de esterilização
 - 3.2.4. Manejo e armazenamento de produtos estéreis
 - 3.2.5. Gestão de resíduos sanitários
- 3.3. A metodologia de pesquisa
 - 3.3.1. O conhecimento científico
 - 3.3.2. Tipos de pesquisa
 - 3.3.3. Referências Bibliográficas
 - 3.3.4. Regras internacionais de Vancouver e APA



- 3.4. Enfermagem baseada em evidências
 - 3.4.1. Conceito e antecedentes da Enfermagem Baseada em Evidência Cientista
 - 3.4.2. Elementos da prática baseada em evidências
 - 3.4.3. Fases de evidência científica
 - 3.4.4. Pesquisa aplicada: Estudos analíticos e descritivos utilizados
- 3.5. Fontes de informação e pesquisa
 - 3.5.1. Fontes documentais
 - 3.5.2. Revistas científicas
 - 3.5.3. Bases de dados
 - 3.5.4. Mecanismos de meta-pesquisa
 - 3.5.5. Revisão bibliográfica
- 3.6. Bioestatística
 - 3.6.1. Tipos de variáveis
 - 3.6.2. Estatística descritiva
 - 3.6.3. Estatística inferencial ou analítica
 - 3.6.4. Medição de frequência
 - 3.6.5. Medidas de associação
 - 3.6.6. Medidas de impacto
 - 3.6.7. Validade e confiabilidade
 - 3.6.8. Sensibilidade e especificidade
- 3.7. Abordagem epidemiológica dos problemas de saúde
 - 3.7.1. Conceito de epidemiologia
 - 3.7.2. Aplicação da epidemiologia
 - 3.7.3. Medição de fenômenos epidemiológicos
 - 3.7.4. Fases do método epidemiológico
 - 3.7.5. Classificação dos estudos epidemiológicos
 - 3.7.6. Tipos de estudos epidemiológicos
 - 3.7.6.1. Estudos observacionais descritivos: Estudo de caso. Estudos transversais. Estudos de correlação
 - 3.7.6.2. Estudos observacionais descritivos: Coortes prospectivas e retrospectivas, casos e controles
 - 3.7.6.3. Estudo de intervenção experimental: Ensaio clínico randomizado, ensaio clínico cruzado, ensaio comunitário randomizado e não randomizado
- 3.8. Estrutura metodológica de um artigo científico
 - 3.8.1. Fase conceitual
 - 3.8.2. Fase de projeto e planejamento (metodológica)
 - 3.8.3. Fase Empírica
 - 3.8.4. Fase Analítica
 - 3.8.5. Fase de Difusão
- 3.9. Metodologias e foco de pesquisa em Enfermaria
 - 3.9.1. Diferenças entre qualitativo e quantitativo
 - 3.9.2. Pesquisa qualitativa Tipos de estudos Técnicas de coleta de dados. Análise e interpretação na pesquisa qualitativa
 - 3.9.3. Pesquisa qualitativa
 - 3.9.4. A amostra e a população do estudo
 - 3.9.5. Erros e vieses
- 3.10. Validade dos métodos de diagnóstico
 - 3.10.1. Validade de um teste
 - 3.10.2. Confiabilidade de um teste
 - 3.10.3. Sensibilidade e especificidade
 - 3.10.4. Curva ROC
 - 3.10.5. Valores preditivos
 - 3.10.6. Índices de probabilidade

Módulo 4. Avanços no Sistema de Saúde Digital

- 4.1. Saúde digital
 - 4.1.1. *E-Health*
 - 4.1.2. A digitalização do setor de saúde e das empresas de saúde
 - 4.1.3. Digitalização da atenção primária
 - 4.1.4. História clínica eletrônica
 - 4.1.5. *Big Data* em Saúde
- 4.2. Telemedicina e telesaúde
 - 4.2.1. Telemedicina
 - 4.2.2. Avanços tecnológicos na Telemedicina
 - 4.2.3. Benefícios, desafios e aplicações da telemedicina
 - 4.2.4. O desafio de cuidar em um cenário tecnificado
- 4.3. Aplicativos de computador a serviço do atendimento às pessoas
 - 4.3.1. Aplicativos de computador a serviço do atendimento às pessoas
 - 4.3.2. Sistemas de alerta e lembrete
 - 4.3.3. Monitoramento remoto de pacientes
 - 4.3.4. Implicações para a educação e capacitação do paciente
- 4.4. A internet das coisas na Cuidados de Saúde. Sensores e dispositivos inteligentes para uso em AP
 - 4.4.1. Gestão inteligente de medicamentos
 - 4.4.2. *IoT*
 - 4.4.3. Postos de saúde inteligentes
 - 4.4.4. Sensores e dispositivos inteligentes para uso em AP
- 4.5. Assistência médica baseada em inteligência artificial. Implicações para os profissionais de enfermagem de AP
 - 4.5.1. Assistência médica baseada em inteligência artificial
 - 4.5.2. Medicina preditiva e preventiva
 - 4.5.3. *Chatbots* e assistentes virtuais em saúde
 - 4.5.4. Implicações para os profissionais de enfermagem em AP
- 4.6. Robótica e enfermagem no PC
 - 4.6.1. Conceitos
 - 4.6.2. Aplicação
 - 4.6.3. Vantagens
 - 4.6.4. Desafios





- 4.7. Novas abordagens para a prestação de cuidados: cuidados baseados em valor e cuidados personalizados
 - 4.7.1. Cuidados baseados em valor
 - 4.7.2. Atendimento personalizado
 - 4.7.3. Conceitos de avaliação
 - 4.7.4. Métodos de avaliação
- 4.8. Cuidado na era digital, tecnicada, robotizada e baseada em IA. O desafio da humanização
 - 4.8.1. Cuidados centrados no paciente
 - 4.8.2. IA
 - 4.8.3. Relação terapêutica
 - 4.8.4. Formação na era Digital
- 4.9. *E-Learning*. Novas tecnologias aplicadas à educação sanitária e docência
 - 4.9.1. *E-learning*
 - 4.9.2. Novas tecnologias aplicadas à Educação sanitária
 - 4.9.3. Novas tecnologias aplicadas à docência
 - 4.9.4. Criação de cursos online
- 4.10. Inovação nos cuidados com a AP
 - 4.10.1. Inovar nos cuidados com a AP
 - 4.10.2. Novas funções para uma nova Enfermagem
 - 4.10.3. Modelos de atenção inovadoras AP
 - 4.10.4. Medicina personalizada em AP

“ Este programa de estudos reúne o conteúdo mais atualizado sobre Gestão de Enfermagem em Atenção Primária e fornecerá o impulso definitivo para sua carreira profissional. Matricule-se já”

05

Metodologia

Este curso oferece uma maneira diferente de aprender. Nossa metodologia é desenvolvida através de um modo de aprendizagem cíclico: **o Relearning**. Este sistema de ensino é utilizado, por exemplo, nas faculdades de medicina mais prestigiadas do mundo e foi considerado um dos mais eficazes pelas principais publicações científicas, como o ***New England Journal of Medicine***.





“

Descubra o Relearning, um sistema que abandona a aprendizagem linear convencional para realizá-la através de sistemas de ensino cíclicos: uma forma de aprendizagem que se mostrou extremamente eficaz, especialmente em disciplinas que requerem memorização”

Na TECH Nursing School usamos o Método de Estudo de Caso

Em uma situação concreta, o que um profissional deveria fazer? Ao longo deste programa, os alunos irão se deparar com diversos casos clínicos simulados, baseados em pacientes reais, onde deverão investigar, estabelecer hipóteses e finalmente resolver as situações. Há inúmeras evidências científicas sobre a eficácia deste método. Os enfermeiros aprendem melhor, mais rápido e de forma mais sustentável ao longo do tempo.

Com a TECH os enfermeiros experimentam uma maneira de aprender que está revolucionando as bases das universidades tradicionais em todo o mundo.



Segundo o Dr. Gérvas, o caso clínico é a apresentação comentada de um paciente, ou grupo de pacientes, que se torna um "caso", um exemplo ou modelo que ilustra algum componente clínico peculiar, seja pelo seu poder de ensino ou pela sua singularidade ou raridade. É essencial que o caso estudado seja fundamentado na vida profissional atual, recriando as condições reais na prática da enfermagem profissional.

“

Você sabia que este método foi desenvolvido em 1912, em Harvard, para os alunos de Direito? O método do caso consistia em apresentar situações reais e complexas para que os alunos tomassem decisões e justificassem como resolvê-las. Em 1924 foi estabelecido como o método de ensino padrão em Harvard”

A eficácia do método é justificada por quatro conquistas fundamentais:

1. Os enfermeiros que seguem este método não só assimilam os conceitos, mas também desenvolvem a capacidade mental através de exercícios que avaliam situações reais e a aplicação do conhecimento.
2. A aprendizagem se consolida através das habilidades práticas, permitindo que o profissional de enfermagem integre melhor o conhecimento no ambiente hospitalar ou no atendimento primário.
3. A assimilação de ideias e conceitos se torna mais fácil e mais eficiente, graças ao uso de situações decorrentes da realidade.
4. A sensação de eficiência do esforço investido se torna um estímulo muito importante para os alunos, o que se traduz em um maior interesse pela aprendizagem e um aumento no tempo dedicado ao curso.



Metodologia Relearning

A TECH utiliza de maneira eficaz a metodologia do estudo de caso com um sistema de aprendizagem 100% online, baseado na repetição, combinando 8 elementos didáticos diferentes em cada aula.

Potencializamos o Estudo de Caso com o melhor método de ensino 100% online: o Relearning.



O enfermeiro aprenderá através de casos reais e da resolução de situações complexas em ambientes simulados de aprendizagem. Estes simulados são realizados através de softwares de última geração para facilitar a aprendizagem imersiva.

Na vanguarda da pedagogia mundial, o método Relearning conseguiu melhorar os níveis de satisfação geral dos profissionais que concluíram seus estudos, com relação aos indicadores de qualidade da melhor universidade online do mundo (Universidade de Columbia).

Essa metodologia já capacitou mais de 175 mil enfermeiros com sucesso sem precedentes em todas as especialidades, independente da carga prática. Nossa metodologia de ensino é desenvolvida em um ambiente altamente exigente, com um corpo discente com um perfil socioeconômico médio-alto e uma média de idade de 43,5 anos.

O Relearning permitirá uma aprendizagem com menos esforço e mais desempenho, fazendo com que você se envolva mais em sua especialização, desenvolvendo o espírito crítico e sua capacidade de defender argumentos e contrastar opiniões: uma equação de sucesso.

No nosso programa, a aprendizagem não é um processo linear, ela acontece em espiral (aprender, desaprender, esquecer e reaprender). Portanto, combinamos cada um desses elementos de forma concêntrica.

A nota geral do sistema de aprendizagem da TECH é de 8,01, de acordo com os mais altos padrões internacionais.



Neste programa, oferecemos o melhor material educacional, preparado especialmente para os profissionais:



Material de estudo

Todo o conteúdo didático foi desenvolvido especialmente para o programa pelos especialistas que irão ministrá-lo, o que permite que o desenvolvimento didático seja realmente específico e concreto.

Esse conteúdo é adaptado ao formato audiovisual, para criar o método de trabalho online da TECH. Tudo isso com as técnicas mais inovadoras e oferecendo alta qualidade em cada um dos materiais que colocamos à disposição do aluno.



Técnicas e procedimentos de enfermagem em vídeo

A TECH aproxima o aluno das técnicas mais recentes, dos últimos avanços educacionais e da vanguarda das técnicas de enfermagem atuais. Tudo isso com o máximo rigor, explicado e detalhado para contribuir para a assimilação e compreensão do aluno. E o melhor de tudo, você pode vê-los quantas vezes quiser.



Resumos interativos

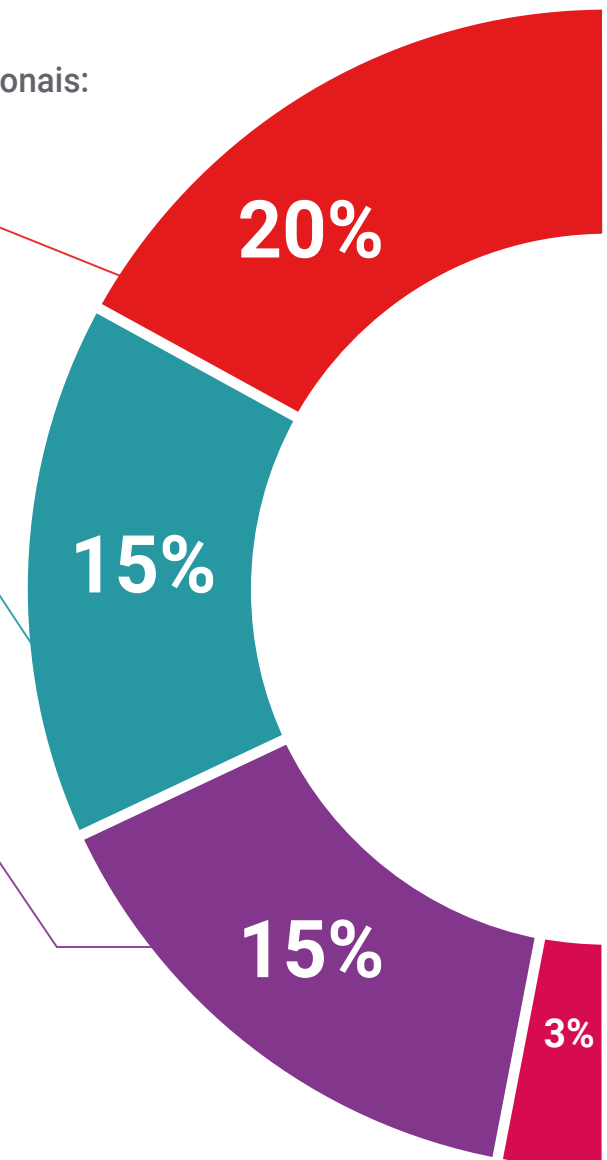
A equipe da TECH apresenta o conteúdo de forma atraente e dinâmica através de pílulas multimídia que incluem áudios, vídeos, imagens, gráficos e mapas conceituais para consolidar o conhecimento.

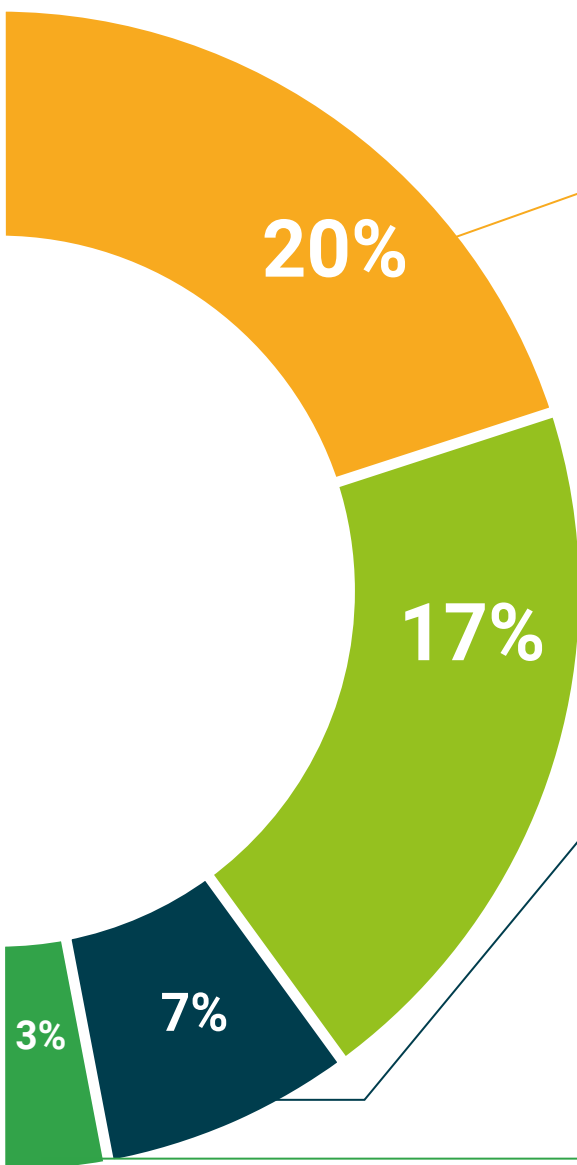
Este sistema exclusivo de capacitação por meio da apresentação de conteúdo multimídia foi premiado pela Microsoft como "Caso de sucesso na Europa".



Leituras complementares

Artigos recentes, documentos de consenso e diretrizes internacionais, entre outros. Na biblioteca virtual da TECH o aluno terá acesso a tudo o que for necessário para complementar a sua capacitação.





Estudos de casos elaborados e orientados por especialistas

A aprendizagem efetiva deve ser necessariamente contextual. Portanto, na TECH apresentaremos casos reais em que o especialista guiará o aluno através do desenvolvimento da atenção e da resolução de diferentes situações: uma forma clara e direta de alcançar o mais alto grau de compreensão.



Testing & Retesting

Avaliamos e reavaliamos periodicamente seus conhecimentos ao longo do programa através de atividades e exercícios de avaliação e autoavaliação, para que você possa comprovar que está alcançando seus objetivos.



Masterclasses

Há evidências científicas sobre a utilidade da observação de terceiros especialistas. O "Learning from an expert" fortalece o conhecimento e a memória, além de gerar segurança para a tomada de decisões difíceis no futuro.



Guias rápidos de ação

A TECH oferece o conteúdo mais relevante do curso em formato de fichas de trabalho ou guias rápidos de ação. Uma forma sintetizada, prática e eficaz de ajudar os alunos a progredirem na aprendizagem.



06

Certificado

O Programa Avançado de Gestão de Enfermagem em Atenção Primária garante, além da capacitação mais rigorosa e atualizada, o acesso a um título de Programa Avançado emitido pela TECH Universidade Tecnológica.



“

*Conclua este programa de estudos
com sucesso e receba seu certificado
sem sair de casa e sem burocracias”*

Este **Programa Avançado de Gestão de Enfermagem em Atenção Primária** conta com o conteúdo científico mais completo e atualizado do mercado

Uma vez aprovadas as avaliações, o aluno receberá por correio o certificado* correspondente ao título do **Programa Avançado** emitido pela **TECH Universidade Tecnológica**.

O certificado emitido pela **TECH Universidade Tecnológica** expressará a qualificação obtida no Programa Avançado, atendendo aos requisitos normalmente exigidos pelas bolsas de empregos, concursos públicos e avaliação de carreira profissional.

Título: **Programa Avançado de Gestão de Enfermagem em Atenção Primária**

N.º de Horas Oficiais: **450h**



*Apostila de Haia: Caso o aluno solicite que seu certificado seja apostilado, a TECH EDUCATION providenciará a obtenção do mesmo a um custo adicional.

futuro
saúde confiança pessoas
informação orientadores
educação certificação ensino
garantia aprendizagem
instituições tecnologia
comunidade compromisso
atenção personalizada
conhecimento inovação
presente qualidade
desenvolvimento sustentabilidade

tech universidade
tecnológica

Programa Avançado
Gestão de Enfermagem
em Atenção Primária

- » Modalidade: online
- » Duração: 6 meses
- » Certificado: TECH Universidade Tecnológica
- » Dedicção: 16h/semana
- » Horário: no seu próprio ritmo
- » Provas: online

Programa Avançado

Gestão de Enfermagem em Atenção Primária

