

Programa Avançado

Fitoterapia nas Afecções do
Sistema Locomotor para
Enfermagem



Programa Avançado Fitoterapia nas Afecções do Sistema Locomotor para Enfermagem

- » Modalidade: online
- » Duração: 6 meses
- » Certificado: TECH Universidade Tecnológica
- » Horário: no seu próprio ritmo
- » Provas: online

Acesso ao site: www.techtute.com/br/enfermagem/programa-avancado/programa-avancado-fitoterapia-affecoes-sistema-locomotor-enfermagem

Índice

01

Apresentação

pág. 4

02

Objetivos

pág. 8

03

Direção do curso

pág. 12

04

Estrutura e conteúdo

pág. 18

05

Metodologia

pág. 22

06

Certificado

pág. 30

01

Apresentação

O Harpagofito ou a Ulmaria estão entre as inúmeras plantas medicinais utilizadas para o tratamento de doenças reumáticas por meios naturais. Os benefícios proporcionados para o bem-estar das pessoas que sofrem de artrite ou osteoartrite de forma não agressiva levaram ao surgimento constante de novos métodos alternativos para otimizar sua recuperação. Este fato significa que os profissionais de enfermagem precisam estar familiarizados com tais avanços para aperfeiçoar suas competências na área da saúde, e é por isso que a TECH desenvolveu este programa. Com este programa, o aluno identificará novas plantas anti-inflamatórias e analgésicas que poderão reduzir as dores nas articulações ou tratar contraturas musculares. Todos estes aspectos com uma metodologia 100% online, o que permitirá um excelente aprendizado sem depender de horários rígidos e desconfortáveis.



“

Com este programa, você poderá acompanhar os últimos avanços na aplicação de plantas anti-inflamatórias e analgésicas para estabelecer o tratamento de pacientes com osteoartrite ou artrite”

Ao longo da última década, a Fitoterapia se estabeleceu no campo da saúde como um excelente método para enfrentar inúmeras patologias locomotoras a partir de uma perspectiva natural e com menos efeitos colaterais do que os medicamentos tradicionais. Neste sentido, pesquisas realizadas constataam constantemente que diversas plantas desconhecidas possuem certas propriedades anti-inflamatórias e analgésicas que permitem combater as dores das contraturas ou das doenças reumáticas. Considerando os avanços contínuos nessa área e os benefícios proporcionados ao paciente, os profissionais de enfermagem precisam estar cientes dos mesmos para oferecer um atendimento médico atualizado em sua prática profissional diária.

Diante dessa situação, esta instituição acadêmica impulsionou a criação deste programa, com o qual o aluno adotará os conhecimentos mais atualizados sobre a utilização da Fitoterapia para abordar as diversas Afecções do Sistema Locomotor. Durante 6 meses de aprendizagem intensiva, o graduado identificará as plantas medicinais mais avançadas que favorecem a recuperação do paciente com Artrose ou Artrite e dominará seu uso para os cuidados do paciente com diferentes dores articulares. Também determinará as aplicações das plantas uricosúricas para o manejo do indivíduo que sofre de Gota.

Graças à metodologia 100% online oferecida por este Programa Avançado, o aluno alcançará um aprendizado eficaz através da elaboração dos seus próprios horários de estudo. Da mesma forma, este programa é ministrado por profissionais da área farmacêutica que exercem ativamente suas funções relacionadas com a área da Fitoterapia. Por isso, os conhecimentos que o aluno assimilar estarão em sintonia com as últimas novidades produzidas neste campo.

Este **Programa Avançado de Fitoterapia nas Afecções do Sistema Locomotor para Enfermagem** conta com o conteúdo mais completo e atualizado do mercado. Suas principais características são:

- ♦ O desenvolvimento de estudos de caso apresentados por especialistas em Fitoterapia
- ♦ O conteúdo gráfico, esquemático e eminentemente prático oferece informações científicas e práticas sobre as disciplinas que são essenciais para a prática profissional
- ♦ Contém exercícios práticos em que o processo de autoavaliação é realizado para melhorar o aprendizado
- ♦ Destaque especial para as metodologias inovadoras
- ♦ Aulas teóricas, perguntas a especialistas, fóruns de discussão sobre temas controversos e trabalhos de reflexão individual
- ♦ Disponibilidade de acesso a todo o conteúdo a partir de qualquer dispositivo, fixo ou portátil, com conexão à Internet



Aprimore suas habilidades na atenção aos pacientes por meios fitoterápicos e posicione-se como um profissional de referência nesta área”

“

O Programa Avançado de Fitoterapia nas Afecções do Sistema Locomotor permitirá o conhecimento das plantas medicinais mais modernas para combater as diferentes dores musculares”

O corpo docente deste curso inclui profissionais da área que transferem a experiência do seu trabalho para esta capacitação, além de especialistas reconhecidos de sociedades científicas de referência e universidades de prestígio.

O conteúdo multimídia, desenvolvido com a mais recente tecnologia educacional, permitirá ao profissional uma aprendizagem contextualizada, ou seja, realizada através de um ambiente simulado, proporcionando uma capacitação imersiva e programada para praticar diante de situações reais.

A estrutura deste programa se concentra na Aprendizagem Baseada em Problemas, através da qual o profissional deverá resolver as diferentes situações de prática profissional que surgirem ao longo do curso acadêmico. Para isso, contará com a ajuda de um inovador sistema de vídeo interativo realizado por especialistas reconhecidos.

Graças às facilidades de estudo oferecidas pela TECH, você poderá conciliar perfeitamente o seu aprendizado com suas obrigações profissionais e acadêmicas.

Adapte seu estudo ao formato textual e multimídia que considerar mais satisfatório para uma aprendizagem eficaz e agradável.



02

Objetivos

Este Programa Avançado foi desenhado com o objetivo de proporcionar ao enfermeiro os avanços mais recentes na área da Fitoterapia aplicada ao tratamento das diversas afecções do Sistema Locomotor. Ao longo do seu período acadêmico, o profissional identificará as aplicações mais avançadas de plantas medicinais para tratar patologias como a Artrose ou o reumatismo. Tudo isso será garantido por meio do cumprimento dos objetivos gerais e específicos desenvolvidos pela TECH.





“

Atualize seus conhecimentos sobre o uso da Fitoterapia para o tratamento do reumatismo por meio deste Programa Avançado”



Objetivos gerais

- ♦ Definir os limites terapêuticos da fitoterapia e identificar os casos em que ela pode ser usada com segurança
- ♦ Descrever o uso da fitoterapia com o objetivo de satisfazer as necessidades decorrentes dos problemas de saúde do paciente e prevenir complicações, garantindo uma prática segura e de qualidade
- ♦ Resolver casos relacionados à área da fitoterapia
- ♦ Explicar o uso e a indicação de produtos médicos, complementos alimentares e/ou medicamentos, avaliando os benefícios esperados e os riscos associados
- ♦ Aplicar os conhecimentos teóricos na prática diária





Objetivos específicos

Módulo 1. Fitoterapia e Medicamentos Vegetais

- ♦ Definir o que é um medicamento e diferenciar de um princípio ativo
- ♦ Explicar os protocolos para o reconhecimento de medicamentos
- ♦ Definir os principais grupos químicos de princípios ativos, que são responsáveis pela atividade dos medicamentos e, por extensão das plantas
- ♦ Explorar técnicas para o cultivo, coleta, processamento e conservação de plantas medicinais
- ♦ Detectar a nomenclatura botânica e a citação das espécies
- ♦ Classificar grupos vegetais de acordo com os regulamentos atuais
- ♦ Definir o uso medicinal dos cogumelos
- ♦ Explicar a legislação e a regulamentação em relação com a fitoterapia

Módulo 2. Princípios Ativos de Plantas, Formas Farmacêuticas e Bases Galênicas

- ♦ Dominar a aplicação da formulação magistral na fitoterapia
- ♦ Explicar o processamento industrial de medicamentos fitoterápicos
- ♦ Definir os principais grupos e propriedades em relação aos ingredientes ativos
- ♦ Definir a aplicação terapêutica de Fenóis, Flavonoides, Taninos, Isoprenoides, Resinas, Alcaloides e outros produtos

Módulo 3. Fitoterapia para Afecções do Sistema Locomotor

- ♦ Definir a utilidade da fitoterapia no tratamento da artrite
- ♦ Definir a utilidade da fitoterapia no tratamento da artrose
- ♦ Definir a utilidade da fitoterapia no tratamento da dor articular
- ♦ Identificar plantas medicinais que atuam como relaxantes musculares para o tratamento de contraturas musculares
- ♦ Classificar plantas medicinais remineralizantes
- ♦ Explicar os tratamentos fitoterapêuticos e os limites terapêuticos nas afecções do sistema locomotor



Alcance os objetivos gerais e específicos da TECH e torne-se um profissional de referência no campo da Fitoterapia nas Afecções do Sistema Locomotor”

03

Direção do curso

Graças ao compromisso incansável da TECH em elevar o nível educacional de todas as suas capacitações, este programa conta com uma equipe de professores composta por excelentes especialistas em Fitoterapia, que trabalham em um grande número de centros farmacêuticos. Esses especialistas são responsáveis por elaborar os materiais didáticos presentes ao longo desta jornada acadêmica. Portanto, o conteúdo disponibilizado aos alunos será totalmente atualizado.





“

Para proporcionar os conhecimentos com maior aplicabilidade profissional, este programa conta com a participação de especialistas com ampla experiência na área de Fitoterapia”

Professores

Dr. Jaime Güemes Heras

- ◆ Diretor do Jardim Botânico de Valência
- ◆ Biólogo e Especialista em Botânica
- ◆ Conservador do Jardim Botânico no Instituto Cavanilles de Biodiversidade e Biologia Evolutiva, Universidade de Valência
- ◆ Presidente da Associação Ibero-Macaronésica de Jardins Botânicos
- ◆ Presidente da Sociedade Espanhola de Biologia da Conservação de Plantas
- ◆ Doutor em Biologia
- ◆ Autor de mais de uma dúzia de livros e capítulos relacionados à biologia e à botânica
- ◆ Cientista nomeia 31 novas espécies para a ciência no International Plant Names Index

Dra. Pilar Soriano Guarinos

- ◆ Pesquisadora do Banco de Germoplasma do Jardim Botânico da Universidade de Valência
- ◆ Professora Titular no Departamento de Botânica da Faculdade de Farmácia da Universidade de Valência
- ◆ Pesquisadora do Instituto Cavanilles de Biodiversidade e Biologia Evolutiva
- ◆ Doutorado em Farmácia
- ◆ Autora de dezenas de artigos científicos relacionados à Botânica

Sra. Esmeralda Buendía Sánchez

- ◆ Diretora Técnica Farmacêutica Laboratórios Arkopharma
- ◆ Diretora do Departamento Científico, Arkopharma, S.A.
- ◆ Autora de *O hipérico no tratamento da depressão* e coautora de várias publicações
- ◆ Especialista em Farmácia



Sra. Rosa Izquierdo Palomares

- ♦ Gerente de Farmácia Particular no Atendimento ao Cliente e na Elaboração de Fórmulas Magistrais
- ♦ Responsável por Higiene Industrial e Ergonomia na Unión de Mutuas
- ♦ Técnico de Prevenção com especialização em Higiene Industrial na Unión de Mutuas
- ♦ Formada em Farmácia Comunitária pela Universidade de Valência
- ♦ Mestrado em Higiene Industrial e Saúde Ocupacional

Dra. Olga Palomino Ruiz-Poveda

- ♦ Especialista em Farmacologia, Farmacognosia e Botânica e pesquisadora científica
- ♦ Professor titular do Departamento de Farmacologia da Faculdade de Farmácia da Universidade Complutense de Madri
- ♦ Técnico de registros na Arkoprharma
- ♦ Doutora em Farmácia
- ♦ Membro do Committee on Herbal Medicinal Products (HMPC) da European Medicines Agency

Dra. María Bejarano

- ♦ Especialista em Histologia e Farmácia
- ♦ Farmacêutico adjunto na Farmácia da LKN Strategies Inc.
- ♦ Formadora e promotora em LKN life
- ♦ Formador promotor EFG na Markefarm SL
- ♦ Farmacêutica titular em escritório de farmácia
- ♦ Doutora em Farmácia, Universidade CEU Cardenal Herrera
- ♦ Diploma em Histologia, Jardim Botânico da Universidade de Valência
- ♦ Formada em Farmácia, Universidade de Valência

Sra. Ana Ibars Almonacil

- ♦ Bióloga do Instituto Cavanilles de Biodiversidade e Biologia Evolutiva
- ♦ Docente na área de Botânica e Geologia na Universidade de Valência
- ♦ Coautora do livro *Helechos de la Comunidad Valenciana*
- ♦ Instituto Cavanilles de Biodiversidade e Biologia Evolutiva, Laboratório de Pesquisa CBiBE e Comitê Científico da Conferência SEFIT: Fitoterapia na síndrome metabólica

Dra. Gema Alejandra García-Fontestad

- ♦ Farmacêutica Autônoma e Especialista em Morfofisiologia Química e seu Impacto na Saúde
- ♦ Farmacêutica titular em Farmácia
- ♦ Editor na Farma13
- ♦ Doutor em Farmácia pela Universidade CEU Cardenal Herrera
- ♦ Autora de dezenas de artigos de pesquisa relacionados ao âmbito farmacológico

Dra. Nuria Acero de Mesa

- ♦ Farmacêutica especialista em Biotecnologia
- ♦ Professora Titular de Fisiologia Vegetal
- ♦ Professora Titular do Departamento de Ciências Farmacêuticas e da Saúde, Faculdade de Farmácia
- ♦ Pesquisadora principal do grupo Produtos Naturais
- ♦ Doutora em Farmácia
- ♦ Coautora de diversas publicações científicas em meios especializados
- ♦ Membro: Equipe da linha de toxi-epidemiologia do Observatório de Drogodependências da Comunidade Valenciana, Departamento Nacional de Certificação de Plantas e Fungos, Comissão Técnica de Acompanhamento

Dra. Dolores Muñoz-Mingarro

- ◆ Professora Titular do Departamento de Química e Bioquímica, Faculdade de Farmácia, Universidade CEU San Pablo
- ◆ Pesquisadora
- ◆ Autora de mais de 30 artigos científicos
- ◆ Prêmio de melhor iniciativa concedido pelo Correio Farmacêutico para o livro *Manual de Fitoterapia*
- ◆ Doutorado em Ciências Biológicas pela Universidade Complutense de Madrid
- ◆ Formada em Ciências Biológicas pela Universidade Complutense de Madrid
- ◆ Formada em Farmácia pela Universidade Complutense de Madrid
- ◆ Membro: Sociedade Espanhola de Cromatografia e Técnicas Relacionadas SECYTA, Rede Ibero-americana de Produtos Naturais para Uso Medicinal e Grupos de Pesquisa em Ripronamed

Dra. Eugenia González Rosende

- ◆ Farmacêutica e Pesquisadora especialista na Área Terapêutica
- ◆ Professora Titular no Departamento de Farmácia da Faculdade de Ciências da Saúde da Universidade CEU Cardenal Herrera
- ◆ Pesquisadora Principal do grupo de Pesquisa de Novos Compostos com Atividade Terapêutica na Universidade CEU Cardenal Herrera
- ◆ Pesquisadora do grupo SEPLAN na Universidade CEU Cardenal Herrera
- ◆ Doutorado em Farmácia
- ◆ Autor de vários livros especializados em Química Orgânica para a profissão clínica

Dra. Araceli Calatayud Pascual

- ◆ Diretor do Departamento de Farmácia, Faculdade de Ciências da Saúde, Universidade CEU Cardenal Herrera
- ◆ Farmacêutica adjunta em uma farmácia
- ◆ Coordenadora do curso de Medicina
- ◆ Coordenadora do Programa de Estágio de Medicina
- ◆ Coordenadora do segundo ciclo do curso de graduação em Medicina
- ◆ Professora Adjunta do Departamento Universitário de Farmácia da Faculdade de Ciências da Saúde da Universidade CEU Cardenal Herrera
- ◆ Professora responsável pela disciplina de Farmacologia no curso de Medicina da Universidade CEU Cardenal Herrera
- ◆ Participação em 41 artigos e/ou comunicações orais em congressos nacionais e internacionais
- ◆ Pesquisadora em 8 projetos de pesquisa financiados por instituições públicas e privadas
- ◆ Autora de diversas publicações científicas
- ◆ Doutora em Farmácia, Universidade Cardenal Herrera CEU
- ◆ Formada em Farmácia, Universidade Cardenal Herrera CEU
- ◆ Mestrado em Atenção Farmacêutica, Universidade de Valência
- ◆ Diploma em Atuação Farmacêutica na Atenção Primária, Universidade de Valência
- ◆ Farmacêutica especialista em Ortopedia, Universidade de Valência

Sra. María José Alonso Osorio

- ♦ Farmacêutica comunitária e especialista em Farmácia Galênica e Industrial
- ♦ Membro do Departamento de Plantas Medicinais e Homeopatia do Colégio de Farmacêuticos de Barcelona
- ♦ Diretora técnica e responsável por P&D na Farmadiez S.A.
- ♦ Coordenadora de tradução das monografias de plantas medicinais da Comissão E Alemã
- ♦ Coautora do livro Plantas Medicinais (Fitoterapia Prática) e tradutora do livro de Richard Pinto, Manual Prático de Homeopatia
- ♦ Acadêmica correspondente da Academia Real de Farmácia da Catalunha
- ♦ Curso de Avanços em Fitoterapia Aplicada pela Universidade de Montpellier

Dr. Josep Allué Creus

- ♦ Diretor Científico, Sincrofarm
- ♦ Diretor de Pesquisa e Desenvolvimento, Consulta ApDeNa
- ♦ Membro de Plantas Medicinais e Homeopatia, Colégio Oficial de Farmacêuticos de Barcelona (COFB)
- ♦ Membro de Plantas Medicinais da Associação Espanhola de Farmacêuticos Industriais (AEFI)
- ♦ Professor Titular, Departamento de Biologia Animal, Biologia Vegetal e Ecologia da Universitat Autònoma de Barcelona, onde dirige vários cursos de mestrado
- ♦ Fundador e membro do comitê de gestão da SEFIT
- ♦ Doutorado em Farmácia (PhD)
- ♦ Formado em Farmácia

Dra. Cristina Aparicio Fernández

- ♦ Farmacêutica especializada em terapias de aplicação transdérmica
- ♦ Vice-diretora da Faculdade de Farmácia da Universidade Cardenal Herrera
- ♦ Professora Adjunta no Departamento de Farmácia da Faculdade de Ciências da Saúde da Universidade CEU Cardenal Herrera
- ♦ Coordenadora de diferentes cursos de mestrado na Universidade CEU
- ♦ Doutorado em Farmácia pela CEU - Universidade Cardenal Herrera
- ♦ Palestras e comunicações em congressos nacionais e internacionais



Uma experiência de capacitação única, fundamental e decisiva para impulsionar seu crescimento profissional”

04

Estrutura e conteúdo

O plano de estudos deste programa acadêmico é constituído por 3 módulos através dos quais o graduado aumentará e atualizará suas competências no manejo da Fitoterapia para abordar as diversas Afecções do Sistema Locomotor. Todos os recursos didáticos disponíveis ao longo deste Programa Avançado estão presentes em um amplo número de formatos textuais e multimídia de diversas naturezas. Esse aspecto, aliado à sua metodologia 100% online, favorecerá uma aprendizagem sólida e acessível ao longo das 24 horas do dia.





“

Este Programa Avançado foi desenvolvido em um formato 100% online, facilitando sua aprendizagem sem a necessidade de deslocamentos para um centro de estudos”

Módulo 1. Fitoterapia e Medicamentos Vegetais

- 1.1. Fitoterapia: definição e campo de aplicação
- 1.2. Legislação e registro de medicamentos a base de plantas na Espanha
- 1.3. Regulamentação do mercado europeu de preparações de plantas medicinais: normas legais e áreas de aplicação
- 1.4. Estrutura vegetal
- 1.5. Nomenclatura botânica e a citação das espécies da fitoterapia
- 1.6. Cultivo, coleta, processamento e conservação de plantas medicinais
- 1.7. Classificação atual dos grupos vegetais
- 1.8. Medicamentos fitoterápicos: impacto do reconhecimento de medicamentos na qualidade dos produtos fitoterápicos

Módulo 2. Princípios Ativos de Plantas, Formas Farmacêuticas e Bases Galênicas

- 2.1. Ingredientes ativos: principais grupos e propriedades, como base para justificar o uso da fitoterapia
- 2.2. Glicídios, lipídios, protídios e heterosídeos e suas aplicações terapêuticas
- 2.3. Fenóis simples, Cumarinas e Lignanas e suas aplicações terapêuticas
- 2.4. Flavonoides e sua aplicação terapêutica
- 2.5. Taninos e Quinonas, e sua aplicação
- 2.6. Isoprenoides, Saponinas e Heterosídeos Cardiotônicos e sua aplicação
- 2.7. Resinas e sua aplicação
- 2.8. Alcaloides e sua aplicação
- 2.9. Formulação magistral em Fitoterapia
- 2.10. Outras formas farmacêuticas em Fitoterapia
- 2.11. Padrões de boas práticas de fabricação de medicamentos fitoterápicos



Módulo 3. Fitoterapia nas Afecções do Sistema Locomotor

- 3.1. Fitoterapia para doenças que afetam o sistema locomotor: introdução
- 3.2. Fitoterapia em doenças que afetam o sistema locomotor: espécies vegetais com ação analgésica e/ou anti-inflamatória de uso oral
- 3.3. Fitoterapia em doenças que afetam o sistema locomotor: espécies vegetais com ação analgésica e/ou anti-inflamatória de uso tópico
- 3.4. Fitoterapia no tratamento do reumatismo
- 3.5. Fitoterapia no tratamento da gota: plantas uricosúricas
- 3.6. Fitoterapia no tratamento da sarcopenia
- 3.7. Plantas medicinais remineralizantes

“

Matricule-se neste programa e acesse o conteúdo didático mais atualizado do mercado educacional em Fitoterapia nas Afecções do Sistema Locomotor”



05

Metodologia

Este curso oferece uma maneira diferente de aprender. Nossa metodologia é desenvolvida através de um modo de aprendizagem cíclico: **o Relearning**. Este sistema de ensino é utilizado, por exemplo, nas faculdades de medicina mais prestigiadas do mundo e foi considerado um dos mais eficazes pelas principais publicações científicas, como o ***New England Journal of Medicine***.





“

Descubra o Relearning, um sistema que abandona a aprendizagem linear convencional para realizá-la através de sistemas de ensino cíclicos: uma forma de aprendizagem que se mostrou extremamente eficaz, especialmente em disciplinas que requerem memorização”

Na TECH Nursing School usamos o Método de Estudo de Caso

Em uma situação concreta, o que um profissional deveria fazer? Ao longo deste programa, os alunos irão se deparar com diversos casos clínicos simulados, baseados em pacientes reais, onde deverão investigar, estabelecer hipóteses e finalmente resolver as situações. Há inúmeras evidências científicas sobre a eficácia deste método. Os enfermeiros aprendem melhor, mais rápido e de forma mais sustentável ao longo do tempo.

Com a TECH os enfermeiros experimentam uma maneira de aprender que está revolucionando as bases das universidades tradicionais em todo o mundo.



Segundo o Dr. Gérvas, o caso clínico é a apresentação comentada de um paciente, ou grupo de pacientes, que se torna um "caso", um exemplo ou modelo que ilustra algum componente clínico peculiar, seja pelo seu poder de ensino ou pela sua singularidade ou raridade. É essencial que o caso estudado seja fundamentado na vida profissional atual, recriando as condições reais na prática da enfermagem profissional.

“

Você sabia que este método foi desenvolvido em 1912, em Harvard, para os alunos de Direito? O método do caso consistia em apresentar situações reais e complexas para que os alunos tomassem decisões e justificassem como resolvê-las. Em 1924 foi estabelecido como o método de ensino padrão em Harvard”

A eficácia do método é justificada por quatro conquistas fundamentais:

1. Os enfermeiros que seguem este método não só assimilam os conceitos, mas também desenvolvem a capacidade mental através de exercícios que avaliam situações reais e a aplicação do conhecimento.
2. A aprendizagem se consolida através das habilidades práticas, permitindo que o profissional de enfermagem integre melhor o conhecimento no ambiente hospitalar ou no atendimento primário.
3. A assimilação de ideias e conceitos se torna mais fácil e mais eficiente, graças ao uso de situações decorrentes da realidade.
4. A sensação de eficiência do esforço investido se torna um estímulo muito importante para os alunos, o que se traduz em um maior interesse pela aprendizagem e um aumento no tempo dedicado ao curso.



Metodologia Relearning

A TECH utiliza de maneira eficaz a metodologia do estudo de caso com um sistema de aprendizagem 100% online, baseado na repetição, combinando 8 elementos didáticos diferentes em cada aula.

Potencializamos o Estudo de Caso com o melhor método de ensino 100% online: o Relearning.



O enfermeiro aprenderá através de casos reais e da resolução de situações complexas em ambientes simulados de aprendizagem. Estes simulados são realizados através de softwares de última geração para facilitar a aprendizagem imersiva.

Na vanguarda da pedagogia mundial, o método Relearning conseguiu melhorar os níveis de satisfação geral dos profissionais que concluíram seus estudos, com relação aos indicadores de qualidade da melhor universidade online do mundo (Universidade de Columbia).

Essa metodologia já capacitou mais de 175 mil enfermeiros com sucesso sem precedentes em todas as especialidades, independente da carga prática. Nossa metodologia de ensino é desenvolvida em um ambiente altamente exigente, com um corpo discente com um perfil socioeconômico médio-alto e uma média de idade de 43,5 anos.

O Relearning permitirá uma aprendizagem com menos esforço e mais desempenho, fazendo com que você se envolva mais em sua especialização, desenvolvendo o espírito crítico e sua capacidade de defender argumentos e contrastar opiniões: uma equação de sucesso.

No nosso programa, a aprendizagem não é um processo linear, ela acontece em espiral (aprender, desaprender, esquecer e reaprender). Portanto, combinamos cada um desses elementos de forma concêntrica.

A nota geral do sistema de aprendizagem da TECH é de 8,01, de acordo com os mais altos padrões internacionais.



Este programa oferece o melhor material educacional, preparado cuidadosamente para os profissionais:



Material de estudo

Todo o conteúdo didático foi desenvolvido especificamente para o programa pelos especialistas que irão ministrá-lo, o que permite que o desenvolvimento didático seja realmente específico e concreto.

Posteriormente, esse conteúdo é adaptado ao formato audiovisual, para criar o método de trabalho online da TECH. Tudo isso com as técnicas mais inovadoras e oferecendo alta qualidade em todo o material que colocamos à disposição do aluno.



Técnicas e procedimentos de enfermagem em vídeo

A TECH aproxima o aluno das técnicas mais recentes, dos últimos avanços educacionais e da vanguarda das técnicas de enfermagem atuais. Tudo isso com o máximo rigor, explicado e detalhado para contribuir para a assimilação e compreensão do aluno. E o melhor de tudo, você pode vê-los quantas vezes quiser.



Resumos interativos

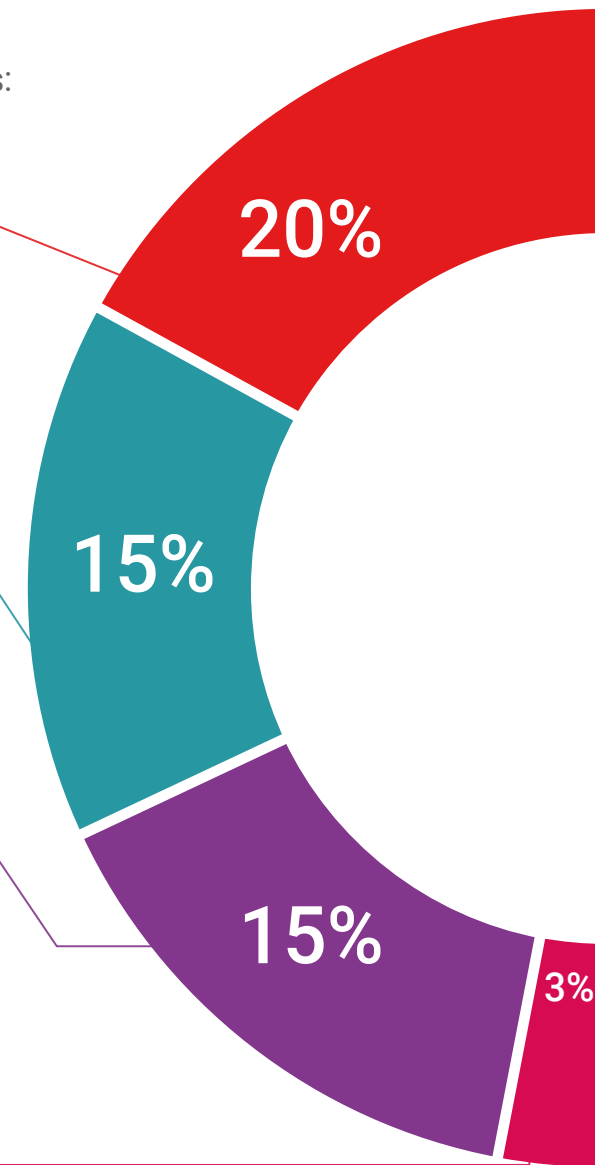
A equipe da TECH apresenta o conteúdo de forma atraente e dinâmica, através de pílulas multimídia que incluem áudios, vídeos, imagens, gráficos e mapas conceituais para consolidar o conhecimento.

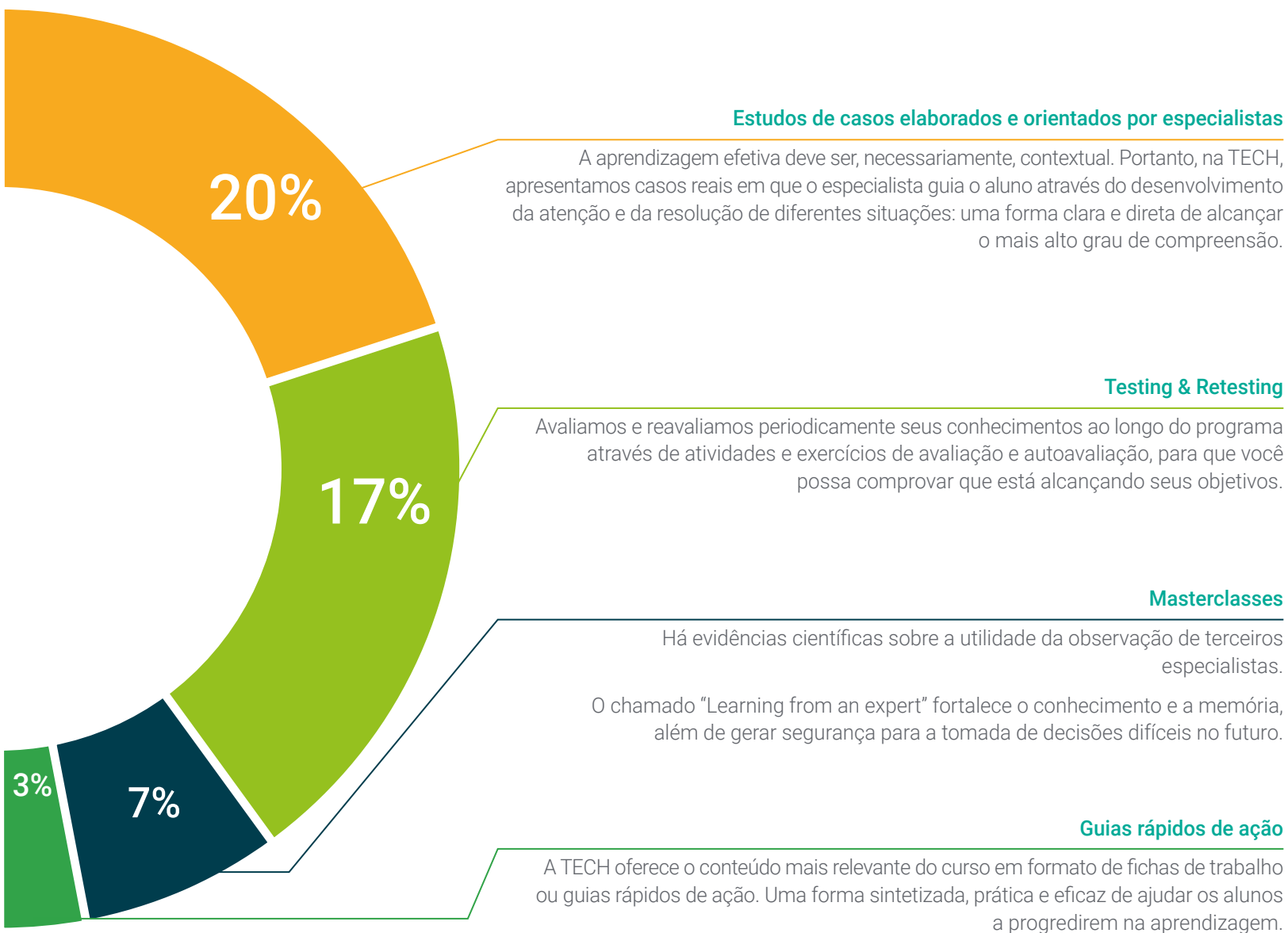
Este sistema exclusivo de capacitação por meio da apresentação de conteúdo multimídia foi premiado pela Microsoft como "Caso de sucesso na Europa".



Leituras complementares

Artigos recentes, documentos de consenso e diretrizes internacionais, entre outros. Na biblioteca virtual da TECH o aluno terá acesso a tudo o que for necessário para complementar a sua capacitação.





06

Certificado

O Programa Avançado de Fitoterapia nas Afecções do Sistema Locomotor para Enfermagem garante, além da capacitação mais rigorosa e atualizada, o acesso a um título de Programa Avançado emitido pela TECH Universidade Tecnológica.



“

Conclua este programa de estudos com sucesso e receba o seu certificado sem sair de casa e sem burocracias”

Este **Programa Avançado de Fitoterapia nas Afecções do Sistema Locomotor para Enfermagem** conta com o conteúdo científico mais completo e atualizado do mercado.

Uma vez aprovadas as avaliações, o aluno receberá por correio o certificado* correspondente ao título de **Programa Avançado** emitido pela **TECH Universidade Tecnológica**.

O certificado emitido pela **TECH Universidade Tecnológica** expressará a qualificação obtida no Programa Avançado, atendendo aos requisitos normalmente exigidos pelas bolsas de empregos, concursos públicos e avaliação de carreira profissional.

Título: **Programa Avançado de Fitoterapia nas Afecções do Sistema Locomotor para Enfermagem**

Modalidade: **online**

Duração: **6 meses**



*Apostila de Haia: Caso o aluno solicite que seu certificado seja apostilado, a TECH EDUCATION providenciará a obtenção do mesmo a um custo adicional.

futuro
saúde confiança pessoas
informação orientadores
educação certificação ensino
garantia aprendizagem
instituições tecnologia
comunidade compromisso
atenção personalizada
conhecimento inovação
presente qualidade
desenvolvimento sustentabilidade

tech universidade
tecnológica

Programa Avançado
Fitoterapia nas Afecções
do Sistema Locomotor
para Enfermagem

- » Modalidade: online
- » Duração: 6 meses
- » Certificado: TECH Universidade Tecnológica
- » Horário: no seu próprio ritmo
- » Provas: online

Programa Avançado

Fitoterapia nas Afecções do
Sistema Locomotor para
Enfermagem