

# Programa Avançado

Enfermagem no Serviço  
de Internação na Medicina  
Interna Interna





## Programa Avançado Enfermagem no Serviço de Internação na Medicina Interna

- » Modalidade: online
- » Duração: 3 meses
- » Certificado: TECH Universidade Tecnológica
- » Horário: no seu próprio ritmo
- » Provas: online

Acesso ao site: [www.techtute.com/br/enfermagem/programa-avancado/programa-avancado-enfermagem-servico-internacao-medicina](http://www.techtute.com/br/enfermagem/programa-avancado/programa-avancado-enfermagem-servico-internacao-medicina)

# Índice

01

Apresentação

---

*pág. 4*

02

Objetivos

---

*pág. 8*

03

Direção do curso

---

*pág. 12*

04

Estrutura e conteúdo

---

*pág. 16*

05

Metodologia

---

*pág. 20*

06

Certificado

---

*pág. 28*

01

# Apresentação

A evolução dos procedimentos de enfermagem, juntamente com os avanços da tecnologia médica, torna essencial que os profissionais de enfermagem que trabalham na unidade de internação na Medicina atualizem constantemente seus conhecimentos, a fim de prestar cuidados baseados nas mais recentes evidências científicas. Este programa ajuda esses profissionais a se atualizarem de forma prática.





“

*A qualidade do atendimento às pessoas em unidades de internação está condicionada à atualização do conhecimento dos profissionais que as atendem. Atualize-se sobre os procedimentos e cuidados de enfermagem que o profissional deve prestar aos pacientes internados no serviço de Medicina Interna do hospital”*

A evolução social exige, dentro do contexto da saúde, que os centros de atendimento sejam mais competitivos e orientados a melhorar o atendimento dado ao paciente. A quantidade de mudanças e a velocidade com que elas estão ocorrendo exigem profissionais qualificados, formados e competentes, capazes de responder aos novos tempos, prestando cuidados especializados.

A especialidade de Clínica Médica tem um campo de ação muito amplo e inovador, graças à introdução das novas tecnologias na detecção de patologias, atendimento e cuidados necessários para cada processo, no qual o profissional de enfermagem é peça-chave na abordagem multidisciplinar em todos os aspectos.

O Programa Avançado de Enfermagem no Serviço de Internação na Medicina Interna foi desenvolvido com o objetivo de atualizar o profissional de enfermagem, aproximando o conhecimento teórico do trabalho prático, sendo de vital importância a qualificação profissional nesta área para todos os profissionais que trabalham dentro do Sistema de Saúde.



*Através deste Programa Avançado você poderá atualizar seu conhecimento no atendimento de pacientes dentro do departamento de doenças digestivas, melhorar o prognóstico e reduzir as sequelas e complicações para os pacientes"*

Este **Programa Avançado de Enfermagem no Serviço de Internação na Medicina Interna** conta com o conteúdo científico mais completo e atualizado do mercado. Suas principais características são:

- ♦ Casos clínicos apresentados por especialistas. O conteúdo gráfico, esquemático e extremamente prático, fornece informações científicas e assistenciais sobre as disciplinas médicas essenciais para a prática profissional
- ♦ Novos desenvolvimentos diagnósticos e de terapias no tratamento de pacientes com patologias endocrinometabólicas, cardíacas, respiratórias e infecciosas, etc.
- ♦ Apresentação de oficinas práticas sobre técnicas diagnósticas e terapêuticas
- ♦ Sistema de aprendizagem interativo baseado em algoritmos para a tomada de decisões sobre situações clínicas apresentadas
- ♦ Lições teóricas, perguntas aos especialistas, fóruns de discussão sobre temas controversos e trabalhos individuais de reflexão
- ♦ Acesso a todo o conteúdo a partir de qualquer dispositivo, fixo ou portátil, com conexão à Internet

“

*Este Plano de Estudos é o melhor investimento que você pode fazer quando for selecionar um programa de aperfeiçoamento por duas razões: além de atualizar seus conhecimentos em Enfermagem no Serviço de Internação na Medicina Interna, você obterá o título Programa Avançado pela TECH Universidade*

O corpo docente inclui profissionais de enfermagem líderes, que contribuem com sua experiência de trabalho para este programa de atualização, bem como outros profissionais especialistas do departamento do aparelho digestivo.

O conteúdo multimídia, desenvolvido com a mais recente tecnologia educacional, oferece ao profissional uma aprendizagem situada e contextual, ou seja, um ambiente simulado que irá proporcionar uma prática imersiva, programada para capacitar através de situações reais.

Este programa se fundamenta na Aprendizagem Baseada em Problemas, onde o profissional de Enfermagem deverá resolver as diferentes situações da prática profissional que surgirem ao longo do programa. Para isso, o profissional contará com a ajuda de um sistema inovador de vídeo interativo desenvolvido por reconhecidos especialistas em enfermagem cirúrgica.

*O programa lhe permitirá praticar em ambientes simulados, proporcionando uma aprendizagem imersiva, programada para capacitar diante de situações reais.*

*Inclui casos clínicos para aproximar ao máximo o desenvolvimento do programa à realidade do atendimento de enfermagem.*



# 02

## Objetivos

Este Programa Avançado está orientado para uma revisão dos principais aspectos na conduta em pacientes com situações de parada cardiorrespiratória, baseando-se em evidências científicas e na experiência de reconhecidos profissionais.





“

*Esta capacitação irá gerar uma sensação de segurança na tomada de decisões e na prestação de cuidados, o que ajudará você a crescer pessoal e profissionalmente”*



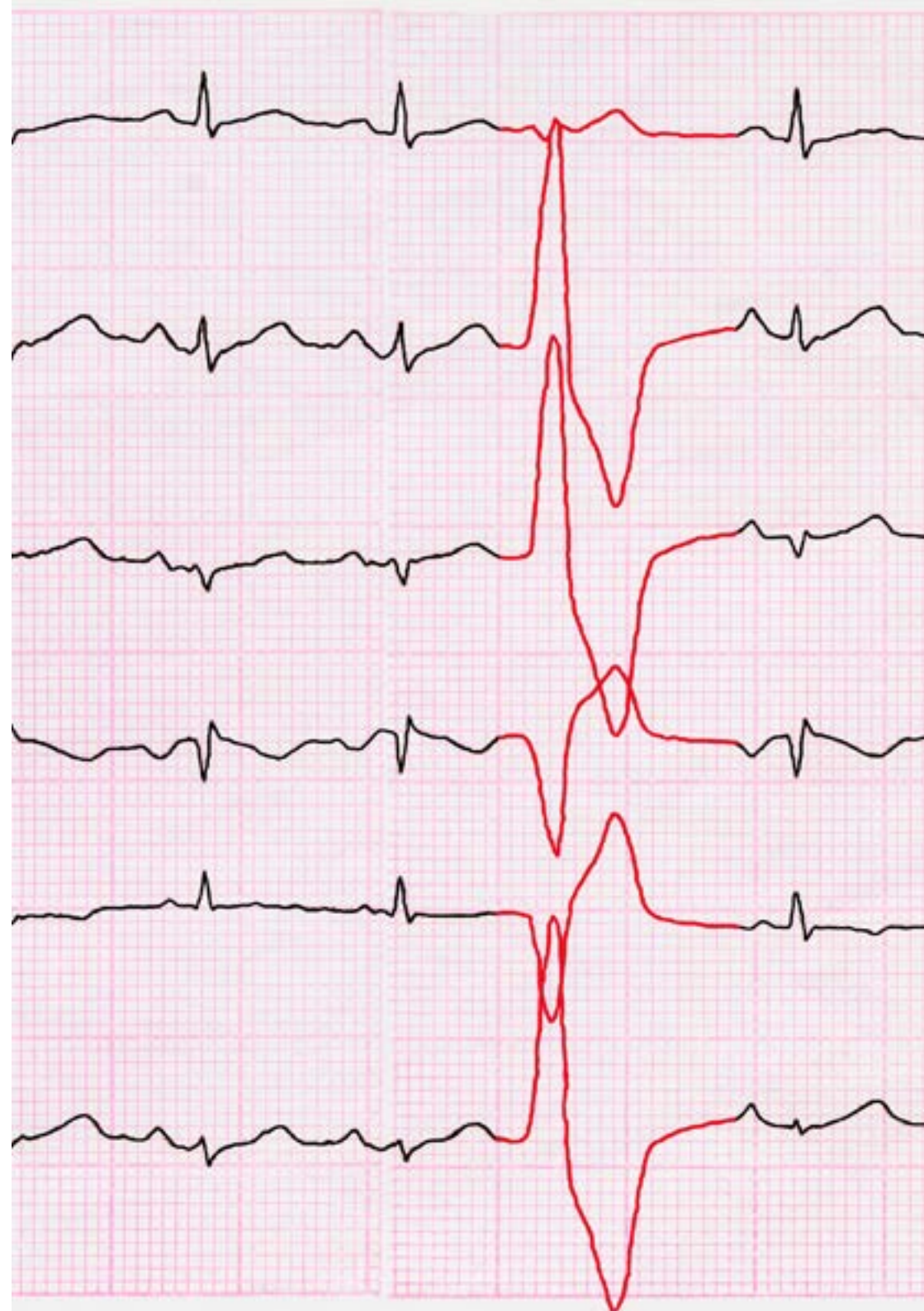
## Objetivo Geral

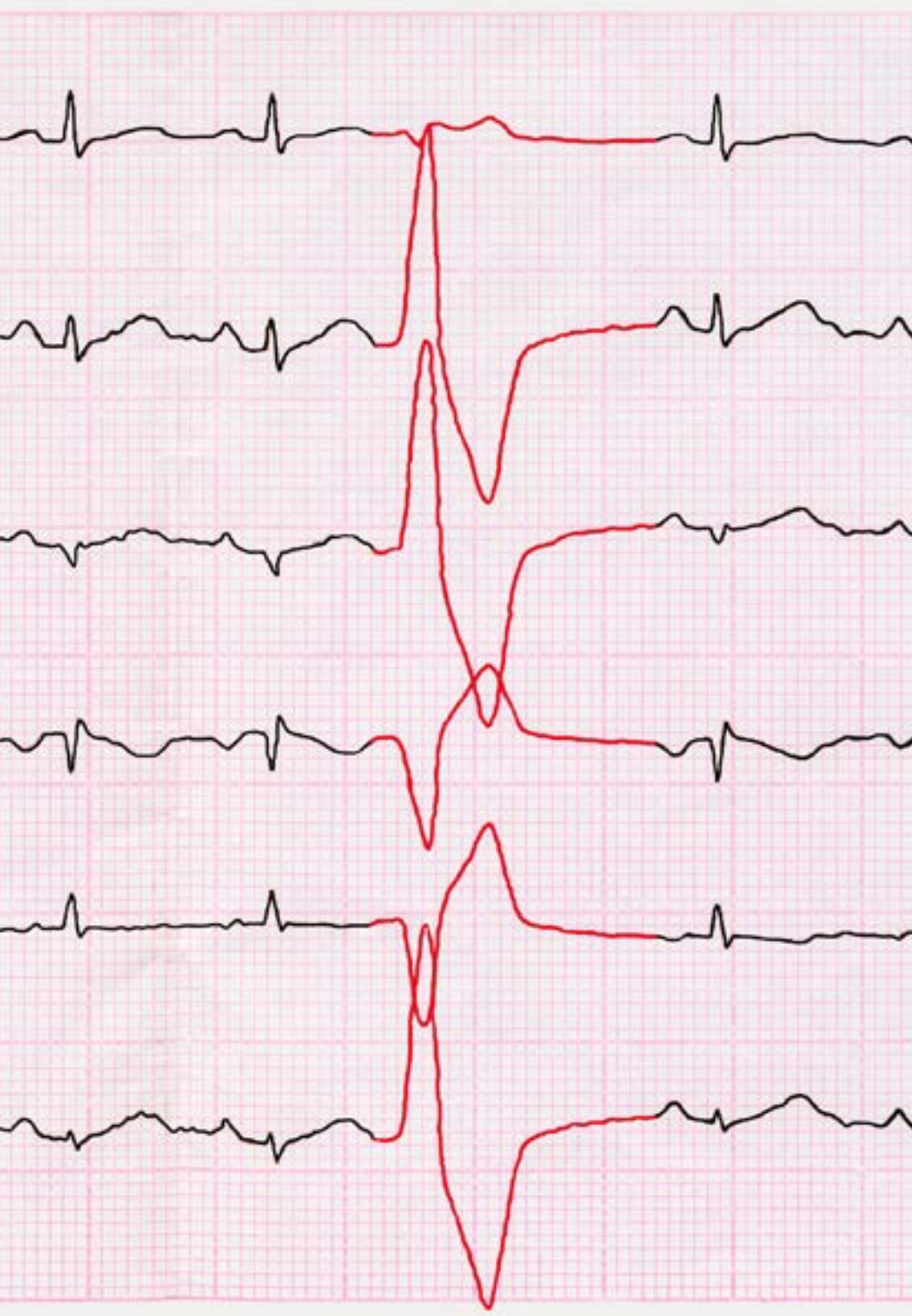
---

- ♦ Atualizar o profissional sobre os procedimentos e intervenções de enfermagem para o correto atendimento ao paciente na unidade de internação de Medicina

“

*Uma experiência de capacitação única, fundamental e decisiva para impulsionar seu crescimento profissional”*





## Objetivos Específicos

---

- ◆ Descrever o Departamento de Medicina Interna e sua organização
- ◆ Atualizar os procedimentos de enfermagem na avaliação abrangente do paciente
- ◆ Explicar as doenças e os cuidados mais relevantes no Departamento de Clínica Médica
- ◆ Avaliar a importância da aplicação adequada do registro de enfermagem no Departamento de Medicina Interna e descrever os procedimentos de implementação
- ◆ Atualizar os cuidados de enfermagem especializados relacionados à segurança do paciente
- ◆ Identificar as alterações clínicas em diferentes situações
- ◆ Descrever os cuidados de enfermagem antes e depois dos procedimentos e técnicas de diagnóstico nas unidades de internação de Medicina Interna
- ◆ Reconhecer os recursos materiais necessários para realizar os diferentes testes diagnósticos ou terapêuticos
- ◆ Identificar os problemas de saúde mais frequentes em pacientes com doenças crônicas
- ◆ Atualizar-se sobre as complicações que podem surgir no diabetes, para que possamos nos antecipar a elas e evitar que ocorram, ou saber como agir caso já tenham surgido
- ◆ Diferenciar quais fatores de risco podemos modificar e como modificá-los
- ◆ Descrever a técnica de gasometria arterial no paciente acamado
- ◆ Explicar o uso de inaladores pelo paciente e sua eficácia em cada caso

03

# Direção do curso

A equipe de professores do programa inclui profissionais de enfermagem líderes na área de Medicina Interna, que trazem sua experiência de trabalho para esta capacitação. Além disso, outros especialistas de reconhecido prestígio participaram da criação do conteúdo, completando o programa de estudos de forma interdisciplinar.



“

*Aprenda com os melhores profissionais os últimos avanços no atendimento ao paciente cirúrgico na Sala de Recuperação Pós-Anestésica”*

## Direção



### Dra. María Asunción Ródenas Giménez

- ♦ Supervisora do Departamento Enfermagem do departamento de Medicina Interna do Hospital Geral Universitário de Elche
- ♦ Formada em Enfermagem
- ♦ Mestrado em Ciências da Enfermagem pela Universidade de Alicante
- ♦ Membro do: Comissão de Trombose e Hemostasia do Hospital General Universitário de Elche; Equipe de Pesquisa Clínica do Serviço de Medicina Interna do Hospital General Universitário de Elche

## Professores

### Sra. María Teresa Cantó Pastor

- ♦ Enfermeira no Serviço de Medicina Interna do Hospital Geral Universitário de Elche
- ♦ Formada em Enfermagem
- ♦ Mestrado em Ciências da Enfermagem pela Universidade de Alicante
- ♦ Curso de Adaptação Pedagógica pela Faculdade de Ciências da Saúde da Universidade de Alicante

### Sra. Matilde Miguel Manzanera

- ♦ Enfermeira especialista em Medicina Interna
- ♦ Enfermeira especialista nas unidades de hospitalização de Cardiologia, Pneumologia e Doenças Infecciosas do Hospital Geral Universitário de Elche
- ♦ Instrutora em cursos de atualização de conhecimentos na área respiratória, ventilação mecânica e gerenciamento de BIPAP
- ♦ Formada em Enfermagem



#### **Dr. Francisco López García**

- ◆ Médico especialista do Departamento de Medicina Interna do Hospital Geral Universitário de Elche
- ◆ Médico perceptor no Hospital Orihuela
- ◆ Médico perceptor na área de hospitalização do Hospital San Jaime
- ◆ Coordenador e pesquisador principal dos estudos multicêntricos sobre DPOC
- ◆ Secretário do Grupo de Trabalho sobre DPOC da Sociedade Espanhola de Medicina Interna
- ◆ Autor de mais de 80 publicações científicas e 32 capítulos de livros e monografias
- ◆ Autor e editor de seis livros publicados sobre DPOC
- ◆ Palestrante em congressos nacionais e internacionais especializados em Medicina Interna
- ◆ Formado em Medicina e Cirurgia pela Universidade de Alicante Membro da: Sociedade de Medicina Interna da Comunidade Valenciana

#### **Dra. Antonia Mora Rufete**

- ◆ Especialista em Clínica Médica
- ◆ Chefe do Departamento de Medicina Interna do Hospital Geral Universitário de Elche
- ◆ Médica especialista em Clínica Médica no Hospital Geral Universitário de Elche
- ◆ Autora de dezenas de artigos científicos sobre sua especialidade
- ◆ Doutora em Medicina pela Universidade de Alicante

# 04

## Estrutura e conteúdo

A estrutura do conteúdo foi elaborada por uma equipe de profissionais que conhecem as repercussões da capacitação em enfermagem na área cirúrgica, conscientes da relevância do conhecimento atual para proporcionar um atendimento de qualidade ao paciente, e comprometidos com o ensino por meio de novas tecnologias educacionais.





“

*Este Programa Avançado de Enfermagem no Serviço de Internação na Medicina Interna conta com o conteúdo científico mais completo e atualizado do mercado”*

## Módulo 1. Informações Gerais sobre a Organização do Departamento de Medicina Interna

- 1.1. Introdução
- 1.2. Modalidades de atendimento e serviços oferecidos
  - 1.2.1. Hospitalização convencional
  - 1.2.2. Hospital de dia
  - 1.2.3. Consultas externas
  - 1.2.4. Internação domiciliar
  - 1.2.5. Catálogo de serviços
- 1.3. Localização e recursos do departamento de Medicina Interna
  - 1.3.1. Localização do departamento de Medicina Interna e relações com outros departamentos
  - 1.3.2. Recursos estruturais
  - 1.3.3. Recursos humanos
- 1.4. Procedimentos, atividades e protocolos
  - 1.4.1. Protocolos de funcionamento nos diferentes recursos estruturais
  - 1.4.2. Gestão de pacientes: admissão, prontuário médico e protocolos de prática
  - 1.4.3. Clínica e cuidados. Termo de consentimento informado

## Módulo 2. Manejo do Paciente com Insuficiência Cardíaca.

- 2.1. Introdução
  - 2.1.1. Conceito e definições
  - 2.1.2. Fisiopatologia Fatores desencadeantes e formas de apresentação
  - 2.1.3. Etiopatogenia. Formas de insuficiência cardíaca
- 2.2. Manifestações clínicas
  - 2.2.1. Quadro clínico. Sintomas
  - 2.2.2. Classificação funcional
  - 2.2.3. Exame físico. Sinais
- 2.3. Exames complementares e diagnóstico
  - 2.3.1. Testes complementares básicos
  - 2.3.2. Critérios diagnósticos. Algoritmo de diagnóstico

- 2.4. Tratamento da insuficiência cardíaca
  - 2.4.1. Medidas gerais
  - 2.4.2. Tratamento insuficiência cardíaca aguda
  - 2.4.3. Tratamento da insuficiência cardíaca crônica
- 2.5. Abordagem da enfermagem na insuficiência cardíaca aguda
  - 2.5.1. Avaliação e cuidados do paciente
  - 2.5.2. Procedimentos e técnicas mais utilizadas
- 2.6. Abordagem da enfermagem na insuficiência cardíaca crônica
  - 2.6.1. Avaliação e cuidados do paciente
  - 2.6.2. Procedimentos e técnicas mais utilizadas

## Módulo 3. Manejo do Paciente com Insuficiência Renal.

- 3.1. Introdução e definições
  - 3.1.1. Síndromes nefrológicas
  - 3.1.2. Insuficiência renal aguda e crônica
- 3.2. Insuficiência renal aguda
  - 3.2.1. Conceito. Etiopatogenia. Formas clínicas
  - 3.2.2. Manifestações clínicas. Diagnóstico. Complicações
  - 3.2.3. Tratamento Prognóstico. Prevenção
- 3.3. Doença renal crônica
  - 3.3.1. Conceito. Etiopatogenia. Fisiopatologia
  - 3.3.2. Manifestações clínicas. Diagnóstico
  - 3.3.3. Tratamento Prognóstico. Prevenção
- 3.4. Terapia substitutiva da função renal
  - 3.4.1. Hemodiálise. Diálise peritoneal
  - 3.4.2. Transplante renal
- 3.5. Atuação da enfermagem na insuficiência renal aguda e crônica
  - 3.5.1. Avaliação e cuidados do paciente
  - 3.5.2. Procedimentos e técnicas mais utilizadas

#### Módulo 4. Manejo do Paciente com DPOC.

- 4.1. Introdução. Aspectos gerais
  - 4.1.1. Conceito. Epidemiologia. Fatores de risco
  - 4.1.2. Etiopatogenia. Fisiopatologia Anatomia patológica
- 4.2. Tratamento da DPOC estável
  - 4.2.1. Medidas gerais e preventivas
  - 4.2.2. Tratamento medicamentoso
  - 4.2.3. Tratamento não medicamentoso
- 4.3. Exacerbações de DPOC
  - 4.3.1. Conceito e importância
  - 4.3.2. Diagnóstico e tratamento
- 4.4. Gasometria arterial
- 4.5. Terapia inalatória
- 4.6. Cuidados de enfermagem na atenção primária
- 4.7. Cuidados de enfermagem no hospital

“

*Uma experiência de capacitação única, fundamental e decisiva para impulsionar seu crescimento profissional”*

# 05

# Metodologia

Este curso oferece uma maneira diferente de aprender. Nossa metodologia é desenvolvida através de um modo de aprendizagem cíclico: **o Relearning**. Este sistema de ensino é utilizado, por exemplo, nas faculdades de medicina mais prestigiadas do mundo e foi considerado um dos mais eficazes pelas principais publicações científicas, como o ***New England Journal of Medicine***.





“

*Descubra o Relearning, um sistema que abandona a aprendizagem linear convencional para realizá-la através de sistemas de ensino cíclicos: uma forma de aprendizagem que se mostrou extremamente eficaz, especialmente em disciplinas que requerem memorização”*

## Na TECH Nursing School usamos o Método de Estudo de Caso

Em uma situação concreta, o que um profissional deveria fazer? Ao longo deste programa, os alunos irão se deparar com diversos casos clínicos simulados, baseados em pacientes reais, onde deverão investigar, estabelecer hipóteses e finalmente resolver as situações. Há inúmeras evidências científicas sobre a eficácia deste método. Os enfermeiros aprendem melhor, mais rápido e de forma mais sustentável ao longo do tempo.

*Com a TECH os enfermeiros experimentam uma maneira de aprender que está revolucionando as bases das universidades tradicionais em todo o mundo.*



Segundo o Dr. Gérvas, o caso clínico é a apresentação comentada de um paciente, ou grupo de pacientes, que se torna um "caso", um exemplo ou modelo que ilustra algum componente clínico peculiar, seja pelo seu poder de ensino ou pela sua singularidade ou raridade. É essencial que o caso estudado seja fundamentado na vida profissional atual, recriando as condições reais na prática da enfermagem profissional.

“

*Você sabia que este método foi desenvolvido em 1912, em Harvard, para os alunos de Direito? O método do caso consistia em apresentar situações reais e complexas para que os alunos tomassem decisões e justificassem como resolvê-las. Em 1924 foi estabelecido como o método de ensino padrão em Harvard”*

A eficácia do método é justificada por quatro conquistas fundamentais:

1. Os enfermeiros que seguem este método não só assimilam os conceitos, mas também desenvolvem a capacidade mental através de exercícios que avaliam situações reais e a aplicação do conhecimento.
2. A aprendizagem se consolida através das habilidades práticas, permitindo que o profissional de enfermagem integre melhor o conhecimento no ambiente hospitalar ou no atendimento primário.
3. A assimilação de ideias e conceitos se torna mais fácil e mais eficiente, graças ao uso de situações decorrentes da realidade.
4. A sensação de eficiência do esforço investido se torna um estímulo muito importante para os alunos, o que se traduz em um maior interesse pela aprendizagem e um aumento no tempo dedicado ao curso.



## Metodologia Relearning

A TECH utiliza de maneira eficaz a metodologia do estudo de caso com um sistema de aprendizagem 100% online, baseado na repetição, combinando 8 elementos didáticos diferentes em cada aula.

Potencializamos o Estudo de Caso com o melhor método de ensino 100% online: o Relearning.



*O enfermeiro aprenderá através de casos reais e da resolução de situações complexas em ambientes simulados de aprendizagem. Estes simulados são realizados através de softwares de última geração para facilitar a aprendizagem imersiva.*



Na vanguarda da pedagogia mundial, o método Relearning conseguiu melhorar os níveis de satisfação geral dos profissionais que concluíram seus estudos, com relação aos indicadores de qualidade da melhor universidade online do mundo (Universidade de Columbia).

Essa metodologia já capacitou mais de 175 mil enfermeiros com sucesso sem precedentes em todas as especialidades, independente da carga prática. Nossa metodologia de ensino é desenvolvida em um ambiente altamente exigente, com um corpo discente com um perfil socioeconômico médio-alto e uma média de idade de 43,5 anos.

*O Relearning permitirá uma aprendizagem com menos esforço e mais desempenho, fazendo com que você se envolva mais em sua especialização, desenvolvendo o espírito crítico e sua capacidade de defender argumentos e contrastar opiniões: uma equação de sucesso.*

No nosso programa, a aprendizagem não é um processo linear, ela acontece em espiral (aprender, desaprender, esquecer e reaprender). Portanto, combinamos cada um desses elementos de forma concêntrica.

A nota geral do sistema de aprendizagem da TECH é de 8,01, de acordo com os mais altos padrões internacionais.



Neste programa, oferecemos o melhor material educacional, preparado especialmente para os profissionais:



#### Material de estudo

Todo o conteúdo didático foi desenvolvido especialmente para o programa pelos especialistas que irão ministrá-lo, o que permite que o desenvolvimento didático seja realmente específico e concreto.

Esse conteúdo é adaptado ao formato audiovisual, para criar o método de trabalho online da TECH. Tudo isso com as técnicas mais inovadoras e oferecendo alta qualidade em cada um dos materiais que colocamos à disposição do aluno.



#### Técnicas e procedimentos de enfermagem em vídeo

A TECH aproxima o aluno das técnicas mais recentes, dos últimos avanços educacionais e da vanguarda das técnicas de enfermagem atuais. Tudo isso com o máximo rigor, explicado e detalhado para contribuir para a assimilação e compreensão do aluno. E o melhor de tudo, você pode vê-los quantas vezes quiser.



#### Resumos interativos

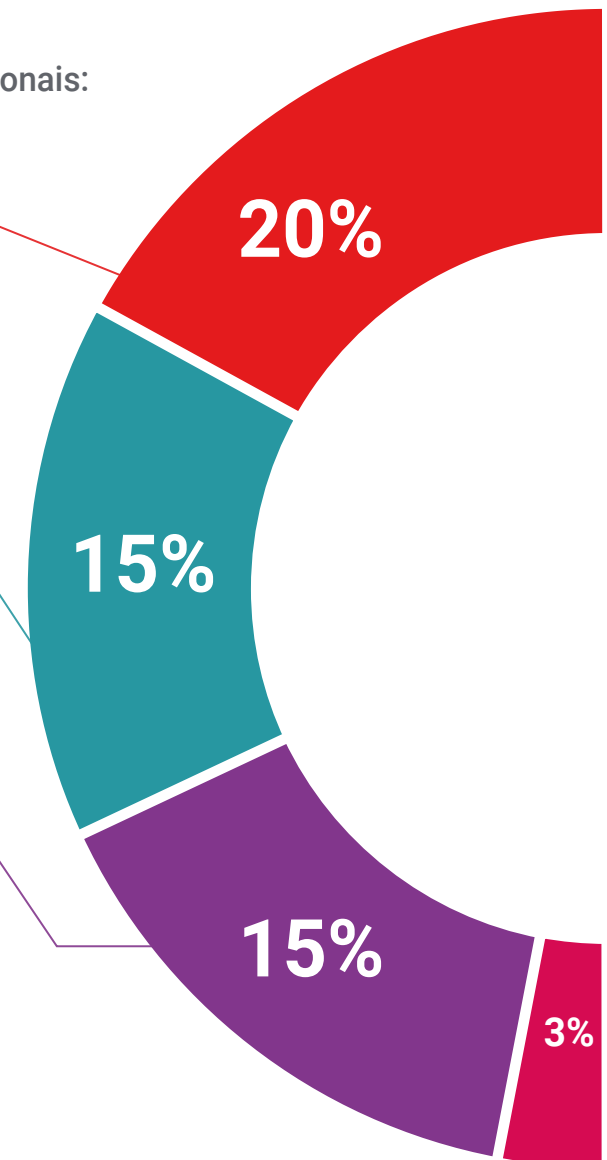
A equipe da TECH apresenta o conteúdo de forma atraente e dinâmica através de pílulas multimídia que incluem áudios, vídeos, imagens, gráficos e mapas conceituais para consolidar o conhecimento.

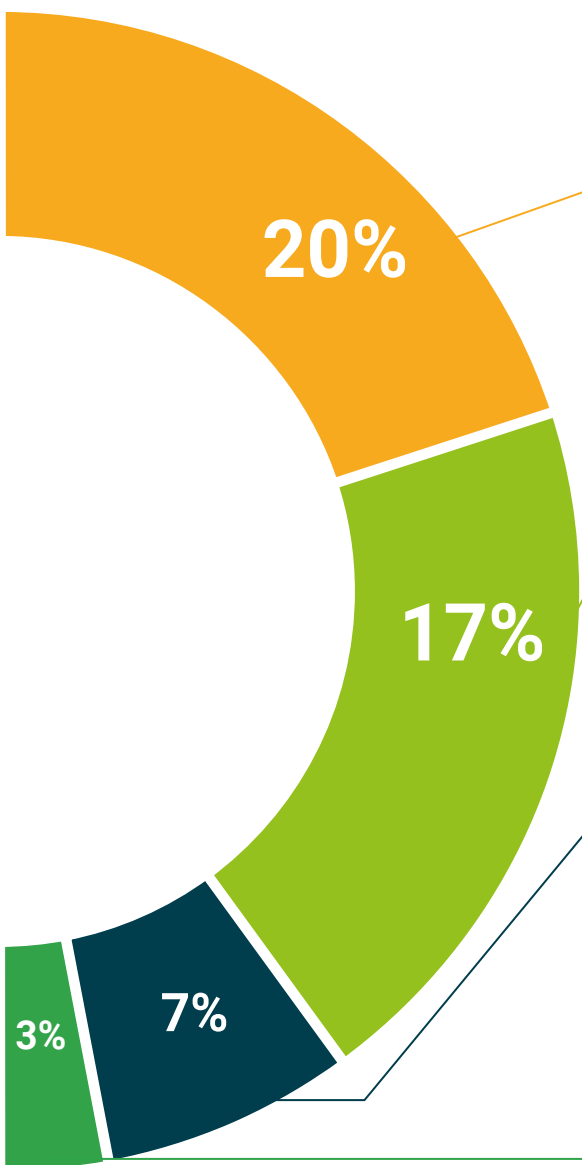
Este sistema exclusivo de capacitação por meio da apresentação de conteúdo multimídia foi premiado pela Microsoft como "Caso de sucesso na Europa".



#### Leituras complementares

Artigos recentes, documentos de consenso e diretrizes internacionais, entre outros. Na biblioteca virtual da TECH o aluno terá acesso a tudo o que for necessário para complementar a sua capacitação.





#### Estudos de casos elaborados e orientados por especialistas

A aprendizagem efetiva deve ser necessariamente contextual. Portanto, na TECH apresentaremos casos reais em que o especialista guiará o aluno através do desenvolvimento da atenção e da resolução de diferentes situações: uma forma clara e direta de alcançar o mais alto grau de compreensão.



#### Testing & Retesting

Avaliamos e reavaliamos periodicamente seus conhecimentos ao longo do programa através de atividades e exercícios de avaliação e autoavaliação, para que você possa comprovar que está alcançando seus objetivos.



#### Masterclasses

Há evidências científicas sobre a utilidade da observação de terceiros especialistas. O "Learning from an expert" fortalece o conhecimento e a memória, além de gerar segurança para a tomada de decisões difíceis no futuro.



#### Guias rápidos de ação

A TECH oferece o conteúdo mais relevante do curso em formato de fichas de trabalho ou guias rápidos de ação. Uma forma sintetizada, prática e eficaz de ajudar os alunos a progredirem na aprendizagem.



06

# Certificado

O Programa Avançado de Enfermagem no Serviço de Internação na Medicina Interna garante, além da capacitação mais rigorosa e atualizada, o acesso a um título de Programa Avançado emitido pela TECH Universidade Tecnológica.



“

*Conclua este programa de estudos com sucesso e receba seu certificado sem sair de casa e sem burocracias”*

Este **Programa Avançado de Enfermagem no Serviço de Internação na Medicina Interna** conta com o conteúdo científico mais completo e atualizado do mercado.

Uma vez aprovadas as avaliações, o aluno receberá por correio o certificado\* correspondente ao título de **Programa Avançado** emitido pela **TECH Universidade Tecnológica**.

O certificado emitido pela **TECH Universidade Tecnológica** expressará a qualificação obtida no Programa Avançado, atendendo aos requisitos normalmente exigidos pelas bolsas de empregos, concursos públicos e avaliação de carreira profissional.

Título: **Programa Avançado de Enfermagem no Serviço de Internação na Medicina Interna**

Modalidade: **online**

Duração: **3 meses**



\*Apostila de Haia: Caso o aluno solicite que seu certificado seja apostilado, a TECH Universidade Tecnológica providenciará a obtenção do mesmo a um custo adicional.

futuro  
saúde confiança pessoas  
informação orientadores  
educação certificação ensino  
garantia aprendizagem  
instituições tecnologia  
comunidade compromisso  
atenção personalizada  
conhecimento inovação  
presente qualidade  
desenvolvimento sustentabilidade

**tech** universidade  
tecnológica

**Programa Avançado**  
Enfermagem no Serviço  
de Internação na Medicina  
Interna

- » Modalidade: online
- » Duração: 3 meses
- » Certificado: TECH Universidade Tecnológica
- » Horário: no seu próprio ritmo
- » Provas: online

# Programa Avançado

Enfermagem no Serviço  
de Internação na Medicina  
Interna Interna