

Programa Avançado

Enfermagem em Patologia Valvular



Programa Avançado Enfermagem em Patologia Valvular

- » Modalidade: online
- » Duração: 6 meses
- » Certificado: TECH Universidade Tecnológica
- » Horário: no seu próprio ritmo
- » Provas: online

Acesso ao site: www.techtute.com/br/enfermagem/programa-avancado/programa-avancado-enfermagem-patologia-valvular

Índice

01

Apresentação

pág. 4

02

Objetivos

pág. 8

03

Direção do curso

pág. 12

04

Estrutura e conteúdo

pág. 16

05

Metodologia

pág. 20

06

Certificado

pág. 28

01

Apresentação

A principal causa de morte no mundo ainda são as doenças cardiovasculares. Apesar dos grandes problemas de saúde causados pela covid-19, a preocupação com a tendência do aumento de mortes devido a patologias cardíacas não ficou de lado. A OMS confirma em seus dados que o número de mortes relacionadas a doenças cardíacas vem aumentando há mais de 20 anos. Graças aos avanços em pesquisa e tecnologia, muitos casos estão conseguindo deter o desenvolvimento da doença, mas esse número geral ainda não diminuiu. Esta capacitação permite que os enfermeiros continuem mantendo um alto nível de prática profissional, incorporando os últimos avanços em sua prática diária e tendo acesso aos mais recentes avanços no campo das patologias valvulares. Todo o curso pode ser acompanhado de qualquer lugar e a qualquer momento, graças a sua modalidade 100% online.





“

Aprofunde seu conhecimento sobre os últimos avanços e técnicas utilizadas em unidades de cuidados paliativos para pacientes com doenças cardíacas, por profissionais de enfermagem de grande prestígio”

A origem das patologias valvares é diversa, não apenas em termos de anomalias categorizadas de acordo com a idade do paciente, mas há uma infinidade de síndromes que devem ser levadas em consideração de acordo com as pesquisas científicas mais recentes no campo da cardiologia.

Diante dos resultados devastadores que mostram o número de mortes em todo o mundo devido a patologias cardíacas, não é de surpreender que o profissional de enfermagem queira ampliar seus conhecimentos com as mais recentes técnicas e resultados empíricos da área. As cardiopatias congênitas na idade pediátrica e as cardiopatias congênitas no adulto derivadas de informações genéticas são um fio condutor comum para fortalecer a epistemologia das doenças cardiovasculares.

O programa foi elaborado de forma que o enfermeiro possa conciliar suas atividades profissionais com seus estudos sem dificuldade, graças ao método *Relearning*. A TECH tem como objetivo garantir a manutenção e a atualização das habilidades do profissional de cardiologia da melhor forma possível, disponibilizando todo o material com um simples clique, mesmo após a conclusão do curso. Tudo o que o aluno precisa é da Internet e de um dispositivo eletrônico para obter as informações e técnicas mais recentes sobre patologias de válvulas.

Este **Programa Avançado de Enfermagem em Patologia Valvular** conta com o conteúdo científico mais completo e atualizado do mercado. Suas principais características são:

- ♦ O desenvolvimento de estudos de caso apresentados por especialistas em Enfermagem em patologia valvular
- ♦ O conteúdo gráfico, esquemático e extremamente útil fornece informações científicas e práticas sobre aquelas disciplinas indispensáveis para o exercício da profissão
- ♦ Exercícios práticos em que o processo de autoavaliação é realizado para melhorar a aprendizagem
- ♦ Ênfase particular em metodologias inovadoras
- ♦ Lições teóricas, perguntas a especialistas, fóruns de discussão sobre temas controversos e trabalhos de reflexão individual
- ♦ Disponibilidade de acesso a todo o conteúdo a partir de qualquer dispositivo, fixo ou portátil, com conexão à Internet



Durante o curso, você terá apoio e acompanhamento dos orientadores de cada módulo, você poderá consultar o material audiovisual, as leituras complementares e os exercícios de autoconhecimento sempre que precisar”

“

Descubra os mais recentes avanços na pesquisa de transtornos circulatórios hereditários, especificamente a telangiectasia hemorrágica hereditária, a síndrome de Von Hippel-Lindau e os transtornos que afetam principalmente as artérias”

O corpo docente do curso conta com profissionais do setor, que transferem toda a experiência adquirida ao longo de suas carreiras para esta capacitação, além de especialistas reconhecidos de instituições de referência e universidades de prestígio.

O conteúdo multimídia, desenvolvido com a mais recente tecnologia educacional, permitirá ao profissional uma aprendizagem contextualizada, ou seja, realizada através de um ambiente simulado, proporcionando uma capacitação imersiva e programada para praticar diante de situações reais.

O conteúdo do programa se concentra na Aprendizagem Baseada em Problemas, através da qual o profissional deverá resolver as diferentes situações de prática profissional que abordarem durante o curso. Para isso, contará com a ajuda de um inovador sistema de vídeos interativos, elaborados por especialistas reconhecidos.

Continue aperfeiçoando as formas específicas de pericardite: bacteriana, tuberculosa, na insuficiência renal, etc., sob a orientação dos melhores especialistas em Patologia Valvular.

Atualize-se sobre os distúrbios primários de ritmo e condução, com ênfase na síndrome de Marfan, na síndrome de Ehlers-Danlos e no pseudoxantoma elástico.



02

Objetivos

Um dos objetivos deste Programa Avançado é proporcionar aos profissionais de enfermagem conhecimentos teóricos atualizados e os mais recentes recursos práticos. Dessa forma, será possível dominar e incorporar os avanços mais importantes no campo da cardiologia, especialmente na área de patologias vasculares, em seu trabalho diário. Ao longo dos 3 módulos que compõem este programa, o enfermeiro obterá as informações mais atualizadas com material multimídia acessível de qualquer lugar, fortalecendo suas habilidades e adquirindo novas técnicas pioneiras no setor de cardiologia.



“

Descubra os mais recentes avanços e tratamentos atuais para cardiomiopatias dilatadas (DCM), causas e sintomas”



Objetivos gerais

- ♦ Proporcionar aos alunos o conhecimento teórico e os recursos práticos necessários para a realização de suas atividades na área de saúde
- ♦ Proporcionar atendimento abrangente ao paciente para resolver, individualmente ou como membro de uma equipe, problemas de saúde com critérios de eficiência e qualidade
- ♦ Aplicar o conhecimento adquirido e as habilidades de solução de problemas em ambientes novos ou desconhecidos dentro de contextos mais amplos (ou multidisciplinares) relacionados à sua área de estudo
- ♦ Adquirir uma visão abrangente e atualizada no campo do atendimento cardíaco agudo e crítico, combinando o atendimento hospitalar, o atendimento primário e o atendimento socio-sanitário dos pacientes

“

Atualize seus conhecimentos sobre como a genética afeta a doença cardíaca congênita na idade pediátrica e a doença cardíaca congênita no adulto”





Objetivos específicos

Módulo 1. Doença das válvulas do miocárdio e do pericárdio

- ♦ Esclarecer o conhecimento das diferentes cardiomiopatias, sua herança, apresentação clínica e evolução
- ♦ Ter uma compreensão mais profunda dessas cardiomiopatias porque podem apresentar morte súbita, e sua tendência a afetar pacientes em décadas anteriores da vida, caso contrário consideradas saudáveis do ponto de vista cardiovascular

Módulo 2. Genética e outras doenças cardiovasculares

- ♦ Classificar as diferentes cardiomiopatias a partir de seu diagnóstico, tratamento, evolução e acompanhamento, bem como conhecer a diferença entre cardiopatias congênitas e cardiopatias hereditárias ou familiares
- ♦ Identificar, avaliar e abordar a fase de fim de vida dos pacientes de cardiologia, com a aplicação adequada de cuidados paliativos
- ♦ Compreender e lidar com pacientes com patologias menos prevalentes, mas com alta morbidade e mortalidade, como tromboembolismo pulmonar e tumores cardíacos
- ♦ Compreender o papel dos enfermeiros na área de pesquisa clínica cardiológica

Módulo 3. Fundamentos clínicos do diagnóstico por imagem em cardiologia. Técnicas de imagem

- ♦ Compreender os planos anatômicos básicos que definem um estudo ecocardiográfico
- ♦ Investigar as mudanças fisiopatológicas que ocorrem nas diferentes patologias cardíacas
- ♦ Ter uma compreensão dos aspectos básicos a serem analisados com a ecocardiografia com Doppler em diferentes patologias cardíacas
- ♦ Aprofundar nos diferentes tipos de estudos e indicações da cardiologia nuclear

03

Direção do curso

A TECH está comprometida com os programas educacionais mais inovadores que proporcionam aos enfermeiros a reciclagem técnica necessária para se manterem atualizados com os últimos resultados empíricos nas diferentes áreas da saúde. Para tanto, seleciona meticulosamente todo o corpo docente, com base em currículos de profissionais atuantes e comprometidos com a pesquisa científica e a abordagem das patologias valvares como sua principal linha de trabalho. O comprometimento da equipe de professores atende aos padrões de qualidade que caracterizam a universidade, garantindo que os alunos que fizerem este curso tenham um programa rico e atualizado com os mais recentes avanços médicos.





“

Descubra os mais recentes avanços em ultrassom doppler e em ecocardiografia transesofágica como parte das especialidades de diagnóstico por imagem”

Direção



Sra. María Luz Capote Toledo

- ♦ Coordenador da Ala de Hemodinâmica e Arritmia do Hospital Príncipe de Astúrias e do Hospital Severo Ochoa, em Madri
- ♦ Supervisora de Insuficiência Cardíaca, Reabilitação Cardíaca, Explorações Cardiopulmonares (Imagem, Ergometria e Holter) e Consultas de Cardiologia de Alta Resolução no Hospital Clínico San Carlos de Madri
- ♦ Supervisora de Hemodinâmica e Eletrofisiologia no Hospital Clínico San Carlos, em Madri
- ♦ Formada em Enfermagem na Universidade Complutense de Madri
- ♦ Mestrado em Qualidade Assistencial pela Universidade Rey Juan Carlos de Madri em colaboração com a Agência Laín Entralgo.

Professores

Sra. María Dolores Gómez Barriga

- ♦ Supervisora de Cardiologia no Instituto Cardiovascular do Hospital Clínico San Carlos em Madri
- ♦ Formada em Enfermagem na Universidade Complutense em Madri
- ♦ Curso de Fisioterapia pela Universidade Rey Juan Carlos em Madri
- ♦ Mestrado em Direção e Gestão de Saúde na Universidade de La Rioja
- ♦ Curso de Ultrassom: Estudo do Sistema Musculoesquelético para Fisioterapeutas, Comissão Valenciana de Educação Continuada das Profissões de Saúde da Comunidade Valenciana
- ♦ Membro da AEEC

Sr. David López García

- ♦ Enfermeira especialista em Cuidados Coronarianos e Hemodinâmicos
- ♦ Enfermeiro no Hospital Clínico San Carlos em Madri
- ♦ Formado em Enfermagem na Universidade Francisco de Vitoria
- ♦ Curso de Eletrocardiograma Clínico Diagnóstico e tratamento das arritmias cardíacas no Hospital Clínico San Carlos
- ♦ Curso de Conceitos Essenciais na Sala de Hemodinâmica Medtronic
- ♦ Curso Coronariano e Estrutural -CSC 21- Enfermagem no Hospital Clínico San Carlos



Sra. Mónica Pérez Serrano

- ◆ Enfermeira especialista no Departamento de Insuficiência Cardíaca
- ◆ Enfermeira da Unidade de Insuficiência Cardíaca do Hospital Clínico San Carlos, em Madri
- ◆ Departamento de Cirurgia Cardíaca e Vascular do Hospital Clínico San Carlos
- ◆ Departamento de Clínica Médica e Neurologia Fundación Jiménez Díaz
- ◆ Rotação de formação em um centro de referência em Insuficiência Cardíaca, Hospital del Mar, Barcelona
- ◆ Rotação de formação em um centro de referência em Insuficiência Cardíaca e Transplante, Hospital Juan Canalejo, A Coruña
- ◆ Formada em Enfermagem na Universidade Europeia de Madri
- ◆ Mestrado em Gestão Baseada no Valor na Universidade Rey Juan Carlos
- ◆ Especialista em insuficiência cardíaca para enfermeiros da Universidade Francisco de Victoria
- ◆ Programa Avançado de Centro Cirúrgico e Reanimação pela Universidade Europeia de Madri
- ◆ Programa Avançado de Urgência Extra-hospitalar na Universidade Europeia de Madri

“

Uma experiência de capacitação única, fundamental e decisiva para impulsionar seu crescimento profissional”

04

Estrutura e conteúdo

O Programa Avançado de Enfermagem em Patologia Valvular é composto por 3 módulos que serão ministrados progressivamente ao longo de 6 meses. Durante o período, o enfermeiro consolidará e descobrirá os mais recentes avanços em patologias valvares no cenário internacional. A visão geral do programa aproxima o profissional de enfermagem do domínio das pesquisas cardiológicas mais recentes. A TECH utiliza o método de *Relearning* como veículo para o conhecimento, o que facilita a incorporação de novos métodos de diagnóstico e as últimas tendências em prevenção e tratamento.



“

O aperfeiçoamento de suas habilidades em cardiologia é totalmente compatível com sua vida profissional e pessoal graças a este curso 100% online”

Módulo 1. Doença das válvulas do miocárdio e do pericárdio

- 1.1. Miocardite aguda (MCA)
- 1.2. Cardiomiopatias dilatadas (MCD)
 - 1.2.1. Causas e sintomas
 - 1.2.2. Avanços recentes e tratamento atual
- 1.3. Cardiomiopatias restritivas
- 1.4. Cardiomiopatia hipertrófica (MCH)
 - 1.4.1. Sintomas, diagnóstico
 - 1.4.2. Estudo genético
 - 1.4.3. Tratamento e prognóstico
- 1.5. Etiologia e classificação de doenças do pericárdio
 - 1.5.1. Defeitos congênitos do pericárdio
 - 1.5.2. Pericardite aguda
 - 1.5.3. Pericardite crônica
 - 1.5.4. Pericardite recorrente
 - 1.5.5. Derrame pericárdico e tamponamento cardíaco
 - 1.5.6. Pericardite constrictiva
 - 1.5.7. Cistos pericárdicos
 - 1.5.8. Formas específicas de pericardite: bacteriana, tuberculosa, em insuficiência renal, etc.
- 1.6. Febre reumática e cardiopatia reumática
- 1.7. Doença da válvula tricúspide
 - 1.7.1. Regurgitação tricúspide
 - 1.7.2. Estenose tricúspide
- 1.8. Doença da válvula aórtica e mitral
- 1.9. Endocardite infecciosa
- 1.10. Desordens inflamatórias das válvulas cardíacas
 - 1.10.1. Endocardite trombótica não bacteriana
 - 1.10.2. Endocardite provocada pelo lupus eritematoso sistêmico

Módulo 2. Genética e outras doenças cardiovasculares

- 2.1. Cardiopatias congênitas na faixa etária pediátrica
- 2.2. Cardiopatias congênitas no adulto
 - 2.2.1. Curto-circuito esquerda para a direita
 - 2.2.1.1. Comunicação interatrial (CIA)
 - 2.2.1.2. Comunicação interventricular (CIV)
 - 2.2.1.3. Persistência do ducto arterioso (PDA)
 - 2.2.1.4. Defeito de Septo Atrioventricular (DSAV)
 - 2.2.2. Curto-circuito da direita para a esquerda
 - 2.2.2.1. Tetralogia de Fallot
 - 2.2.2.2. Transposição das grandes artérias
 - 2.2.2.3. Truncus arteriosus
 - 2.2.2.4. Atresia Tricúspide
 - 2.2.2.5. Conexão anômala total das veias pulmonares
 - 2.2.3. Desordens congênitas obstrutivas
 - 2.2.3.1. Estenose e atresia pulmonar
 - 2.2.3.2. Estenose e atresia aórticas
- 2.3. Distúrbios primários de ritmo e condução
 - 2.3.1. Síndrome de Marfan
 - 2.3.2. Síndrome de Ehlers-Danlos
 - 2.3.3. Pseudoxantoma elástico
- 2.4. Transtornos hereditários da circulação
 - 2.4.1. Telangiectasia hemorrágica hereditária
 - 2.4.2. Síndrome de Von Hippel-Lindau
 - 2.4.3. Distúrbios que afetam principalmente as artérias
 - 2.4.4. Distúrbios que afetam principalmente as veias
- 2.5. Tromboembolismo pulmonar e hipertensão pulmonar
- 2.6. Anticoagulação oral em cardiologia
- 2.7. Tumores cardíacos
- 2.8. Cuidados paliativos em cardiologia
- 2.9. Ensaios clínicos em cardiologia
- 2.10. Amiloidose



Módulo 3. Fundamentos clínicos do diagnóstico por imagem em cardiologia. Técnicas de imagem

- 3.1. Radiografia de tórax
- 3.2. Fundamentos do ecocardiograma doppler
- 3.3. Ecocardiograma transtorácico completo
- 3.4. Ecocardiograma transesofágico
 - 3.4.1. Principais indicações
- 3.5. Ecocardiograma em diferentes patologias cardíacas
 - 3.5.1. Ecocardiograma em doenças valvulares
 - 3.5.2. Ecocardiograma em cardiopatia isquêmica
 - 3.5.3. Ecocardiograma em situações de urgência
 - 3.5.4. Outras patologias
- 3.6. Ecocardiograma de estresse
 - 3.6.1. Indicações
- 3.7. Ecocardiograma com contraste
 - 3.7.1. Indicações
- 3.8. Fundamentos da cardiologia nuclear
 - 3.8.1. Principais indicações
- 3.9. Fundamentos da ressonância do coração
 - 3.9.1. Aplicação clínica
- 3.10. Fundamentos em TC cardíaca
 - 3.10.1. Aplicação clínica



A maneira mais eficiente de atualizar seus conhecimentos é contar com profissionais de enfermagem que disponibilizem o material didático mais moderno na área de Patologia Valvular”

05

Metodologia

Este curso oferece uma maneira diferente de aprender. Nossa metodologia é desenvolvida através de um modo de aprendizagem cíclico: **o Relearning**. Este sistema de ensino é utilizado, por exemplo, nas faculdades de medicina mais prestigiadas do mundo e foi considerado um dos mais eficazes pelas principais publicações científicas, como o ***New England Journal of Medicine***.





“

Descubra o Relearning, um sistema que abandona a aprendizagem linear convencional para realizá-la através de sistemas de ensino cíclicos: uma forma de aprendizagem que se mostrou extremamente eficaz, especialmente em disciplinas que requerem memorização”

Na TECH Nursing School usamos o Método de Estudo de Caso

Em uma situação concreta, o que um profissional deveria fazer? Ao longo deste programa, os alunos irão se deparar com diversos casos clínicos simulados, baseados em pacientes reais, onde deverão investigar, estabelecer hipóteses e finalmente resolver as situações. Há inúmeras evidências científicas sobre a eficácia deste método. Os enfermeiros aprendem melhor, mais rápido e de forma mais sustentável ao longo do tempo.

Com a TECH os enfermeiros experimentam uma maneira de aprender que está revolucionando as bases das universidades tradicionais em todo o mundo.



Segundo o Dr. Gérvas, o caso clínico é a apresentação comentada de um paciente, ou grupo de pacientes, que se torna um “caso”, um exemplo ou modelo que ilustra algum componente clínico peculiar, seja pelo seu poder de ensino ou pela sua singularidade ou raridade. É essencial que o caso estudado seja fundamentado na vida profissional atual, recriando as condições reais na prática da enfermagem profissional.

“

Você sabia que este método foi desenvolvido em 1912, em Harvard, para os alunos de Direito? O método do caso consistia em apresentar situações reais e complexas para que os alunos tomassem decisões e justificassem como resolvê-las. Em 1924 foi estabelecido como o método de ensino padrão em Harvard”

A eficácia do método é justificada por quatro conquistas fundamentais:

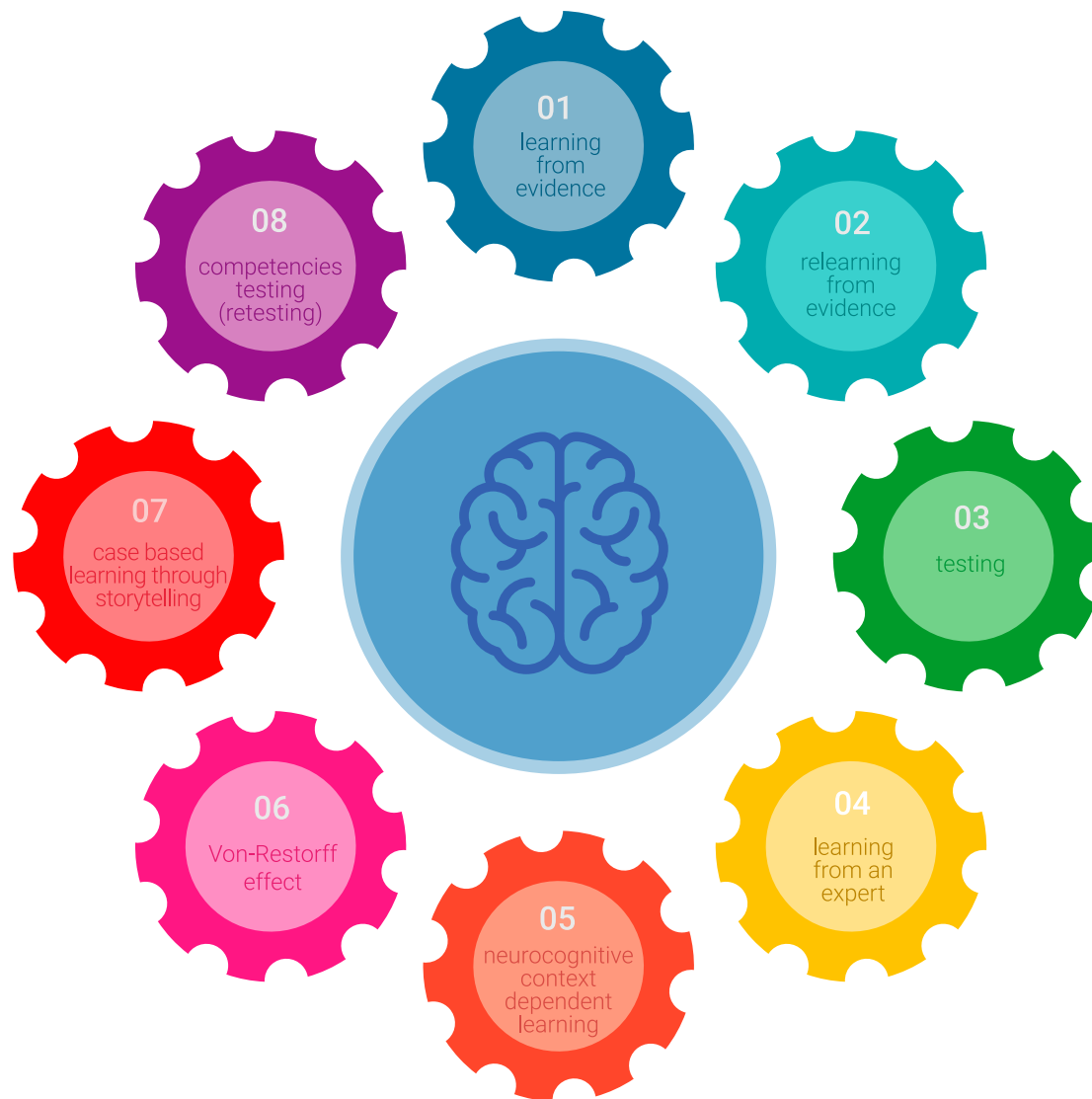
1. Os enfermeiros que seguem este método não só assimilam os conceitos, mas também desenvolvem a capacidade mental através de exercícios que avaliam situações reais e a aplicação do conhecimento.
2. A aprendizagem se consolida através das habilidades práticas, permitindo que o profissional de enfermagem integre melhor o conhecimento no ambiente hospitalar ou no atendimento primário.
3. A assimilação de ideias e conceitos se torna mais fácil e mais eficiente, graças ao uso de situações decorrentes da realidade.
4. A sensação de eficiência do esforço investido se torna um estímulo muito importante para os alunos, o que se traduz em um maior interesse pela aprendizagem e um aumento no tempo dedicado ao curso.



Metodologia Relearning

A TECH utiliza de maneira eficaz a metodologia do estudo de caso com um sistema de aprendizagem 100% online, baseado na repetição, combinando 8 elementos didáticos diferentes em cada aula.

Potencializamos o Estudo de Caso com o melhor método de ensino 100% online: o Relearning.



O enfermeiro aprenderá através de casos reais e da resolução de situações complexas em ambientes simulados de aprendizagem. Estes simulados são realizados através de softwares de última geração para facilitar a aprendizagem imersiva.

Na vanguarda da pedagogia mundial, o método Relearning conseguiu melhorar os níveis de satisfação geral dos profissionais que concluíram seus estudos, com relação aos indicadores de qualidade da melhor universidade online do mundo (Universidade de Columbia).

Essa metodologia já capacitou mais de 175 mil enfermeiros com sucesso sem precedentes em todas as especialidades, independente da carga prática. Nossa metodologia de ensino é desenvolvida em um ambiente altamente exigente, com um corpo discente com um perfil socioeconômico médio-alto e uma média de idade de 43,5 anos.

O Relearning permitirá uma aprendizagem com menos esforço e mais desempenho, fazendo com que você se envolva mais em sua especialização, desenvolvendo o espírito crítico e sua capacidade de defender argumentos e contrastar opiniões: uma equação de sucesso.

No nosso programa, a aprendizagem não é um processo linear, ela acontece em espiral (aprender, desaprender, esquecer e reaprender). Portanto, combinamos cada um desses elementos de forma concêntrica.

A nota geral do sistema de aprendizagem da TECH é de 8,01, de acordo com os mais altos padrões internacionais.



Neste programa, oferecemos o melhor material educacional, preparado especialmente para os profissionais:



Material de estudo

Todo o conteúdo didático foi desenvolvido especialmente para o programa pelos especialistas que irão ministrá-lo, o que permite que o desenvolvimento didático seja realmente específico e concreto.

Esse conteúdo é adaptado ao formato audiovisual, para criar o método de trabalho online da TECH. Tudo isso com as técnicas mais inovadoras e oferecendo alta qualidade em cada um dos materiais que colocamos à disposição do aluno.



Técnicas e procedimentos de enfermagem em vídeo

A TECH aproxima o aluno das técnicas mais recentes, dos últimos avanços educacionais e da vanguarda das técnicas de enfermagem atuais. Tudo isso com o máximo rigor, explicado e detalhado para contribuir para a assimilação e compreensão do aluno. E o melhor de tudo, você pode vê-los quantas vezes quiser.



Resumos interativos

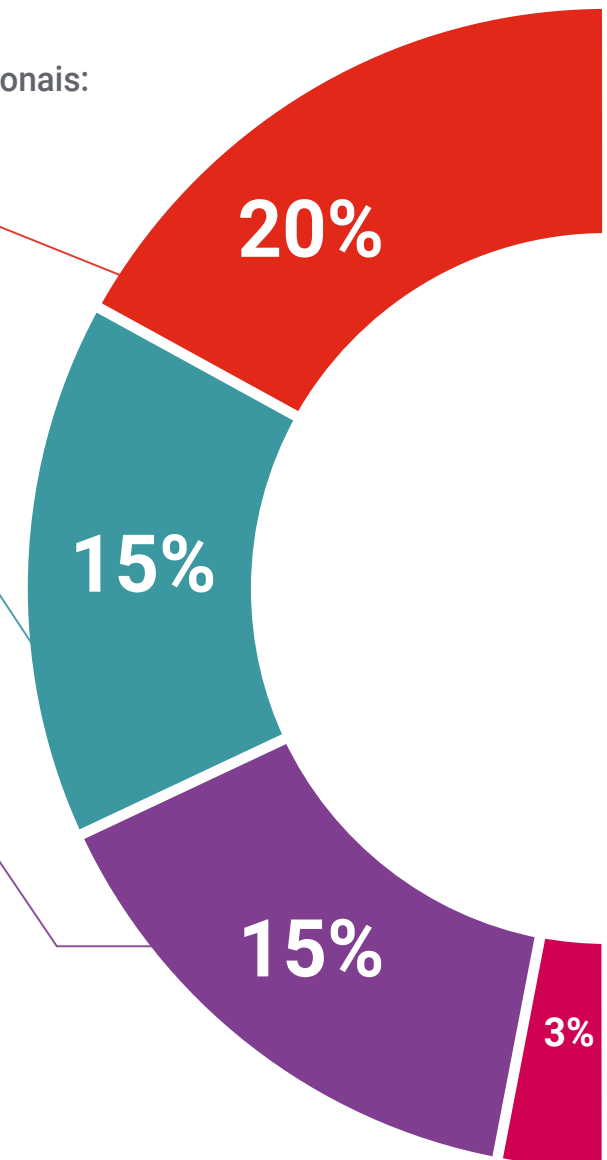
A equipe da TECH apresenta o conteúdo de forma atraente e dinâmica através de pílulas multimídia que incluem áudios, vídeos, imagens, gráficos e mapas conceituais para consolidar o conhecimento.

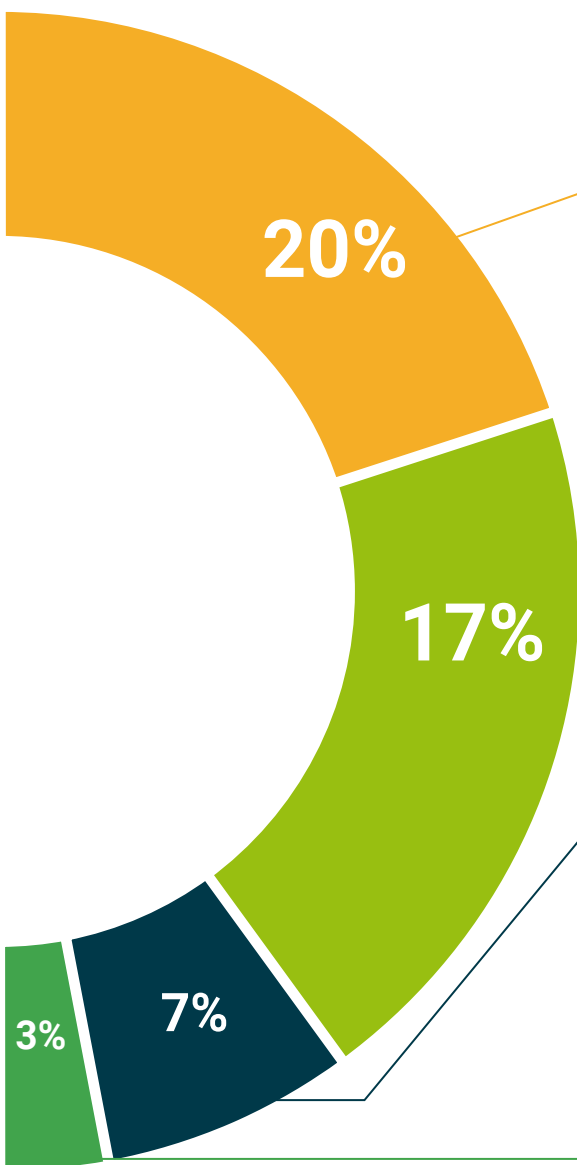
Este sistema exclusivo de capacitação por meio da apresentação de conteúdo multimídia foi premiado pela Microsoft como "Caso de sucesso na Europa".



Leituras complementares

Artigos recentes, documentos de consenso e diretrizes internacionais, entre outros. Na biblioteca virtual da TECH o aluno terá acesso a tudo o que for necessário para complementar a sua capacitação.





Estudos de casos elaborados e orientados por especialistas

A aprendizagem efetiva deve ser necessariamente contextual. Portanto, na TECH apresentaremos casos reais em que o especialista guiará o aluno através do desenvolvimento da atenção e da resolução de diferentes situações: uma forma clara e direta de alcançar o mais alto grau de compreensão.



Testing & Retesting

Avaliamos e reavaliamos periodicamente seus conhecimentos ao longo do programa através de atividades e exercícios de avaliação e autoavaliação, para que você possa comprovar que está alcançando seus objetivos.



Masterclasses

Há evidências científicas sobre a utilidade da observação de terceiros especialistas. O "Learning from an expert" fortalece o conhecimento e a memória, além de gerar segurança para a tomada de decisões difíceis no futuro.



Guias rápidos de ação

A TECH oferece o conteúdo mais relevante do curso em formato de fichas de trabalho ou guias rápidos de ação. Uma forma sintetizada, prática e eficaz de ajudar os alunos a progredirem na aprendizagem.



06

Certificado

O Programa Avançado de Enfermagem em Patologia Valvular garante, além da capacitação mais rigorosa e atualizada, o acesso a um título de Programa Avançado emitido pela TECH Universidade Tecnológica.



“

Conclua este programa de estudos com sucesso e receba o seu certificado sem sair de casa e sem burocracias”

Este **Programa Avançado de Enfermagem em Patologia Valvular** conta com o conteúdo mais completo e atualizado do mercado.

Uma vez aprovadas as avaliações, o aluno receberá por correio o certificado* do **Programa Avançado** emitido pela **TECH Universidade Tecnológica**.

O certificado emitido pela **TECH Universidade Tecnológica** expressará a qualificação obtida no Programa Avançado, atendendo aos requisitos normalmente exigidos pelas bolsas de empregos, concursos públicos e avaliação de carreira profissional.

Título: **Programa Avançado de Enfermagem em Patologia Valvular**

Modalidade: **online**

Duração: **6 meses**



*Apostila de Haia: Caso o aluno solicite que seu certificado seja apostilado, a TECH EDUCATION providenciará a obtenção do mesmo a um custo adicional.

futuro
saúde confiança pessoas
informação orientadores
educação certificação ensino
garantia aprendizagem
instituições tecnologia
comunidade compreensão
atenção personalizada
conhecimento inovação
presente qualidade
desenvolvimento sistemas

tech universidade
tecnológica

Programa Avançado
Enfermagem em
Patologia Valvular

- » Modalidade: online
- » Duração: 6 meses
- » Certificado: TECH Universidade Tecnológica
- » Horário: no seu próprio ritmo
- » Provas: online

Programa Avançado

Enfermagem em Patologia Valvular