

Programa Avançado

Cuidados do Recém-Nascido Saudável para Enfermeiros

Reconhecido pela:





Programa Avançado

Cuidados do Recém-Nascido Saudável para Enfermeiros

- » Modalidade: online
- » Duração: 6 meses
- » Certificado: TECH Universidade Tecnológica
- » Dedicção: 16h/semana
- » Horário: no seu próprio ritmo
- » Provas: online

Acesso ao site: www.techtitute.com/br/enfermagem/programa-avancado/programa-avancado-cuidados-recem-nascido-saudavel-enfermeiros

Índice

01

Apresentação

pág. 4

02

Objetivos

pág. 8

03

Direção do curso

pág. 12

04

Estrutura e conteúdo

pág. 18

05

Metodologia

pág. 24

06

Certificado

pág. 32

01

Apresentação

A neonatologia é uma das áreas mais complexas e específicas da pediatria, e requer profissionais especializados para poder cuidar adequadamente desses pacientes, razão pela qual a constante atualização de conhecimentos é essencial. Este programa está orientado para manter atualizado o profissional de enfermagem nos cuidados do recém-nascido saudável, de forma prática e adaptada às suas necessidades.



“

Com o programa de Cuidados do Recém-Nascido para Enfermeiros você terá a oportunidade de atualizar seus conhecimentos de forma prática e sem renunciar ao máximo rigor científico, para incorporar os últimos avanços nos cuidados de enfermagem ao recém-nascido"

O recém-nascido tem, nas primeiras semanas de vida, o processo fundamental de crescimento do organismo que decidirá seu desenvolvimento para o resto da vida da pessoa. Como na velhice, sua fragilidade no estágio neonatal dá maior importância aos cuidados precoces do que nos outros estágios, e pode determinar o estado de bem-estar e funcionalidade da pessoa ao longo da vida. É por esta razão que a especialização e atualização dos profissionais que cuidam das crianças e suas famílias é essencial para garantir um desenvolvimento otimizado e saudável em todos os casos.

Este programa inclui os aspectos mais relevantes do manejo do exame neurológico, alimentação de recém-nascidos, assim como técnicas de triagem para distúrbios metabólicos e aspectos médico-legais em neonatologia

O Programa Avançado de Cuidados do Recém-nascido Saudável para Enfermeiros permite, de forma prática, alcançar esta atualização dos procedimentos mais utilizados para contribuir com qualidade e segurança para o crescimento saudável dos recém-nascidos nas primeiras semanas de vida.

Este **Programa Avançado de Cuidados do Recém-Nascido Saudável para Enfermeiros** conta com o conteúdo científico mais completo e atualizado do mercado. Suas principais características são:

- ♦ O desenvolvimento de casos clínicos apresentados por especialistas em diferentes áreas O conteúdo gráfico, esquemático e extremamente prático, fornece informações científicas e assistenciais sobre as disciplinas essenciais para a profissão
- ♦ Novos desenvolvimentos nos cuidados de enfermagem do paciente recém-nascido
- ♦ Apresentação de oficinas práticas sobre procedimentos, cuidados de enfermagem e técnicas diagnósticas e terapêuticas
- ♦ Sistema interativo de aprendizagem baseado em algoritmos para a tomada de decisões sobre as situações clínicas levantadas
- ♦ Diretrizes Práticas para o Cuidado do Recém-Nascido Saudável Estas diretrizes seguem os critérios científicos e pedagógicos das principais sociedades científica de referência
- ♦ Tudo isso será complementado por aulas teóricas, perguntas ao especialista, fóruns de discussão sobre temas controversos e trabalho de reflexão individual
- ♦ Acesso a todo o conteúdo desde qualquer dispositivo fixo ou portátil com conexão à Internet



Melhore o cuidado de seus pacientes recém-nascidos com a especialização oferecida pelo Programa Avançado de Cuidados do Recém-Nascido Saudável para Enfermeiros"

“

Este Programa Avançado é o melhor investimento que você pode fazer na seleção de uma capacitação por duas razões: além de atualizar seus conhecimentos em Cuidados do Recém-Nascido Saudável para Enfermeiros, você obterá um certificado da TECH Universidade Tecnológica"

O corpo docente inclui especialistas de renomado prestígio no campo da pediatria, que trazem a esta capacitação a experiência de seu trabalho nos principais centros de saúde do país.

O conteúdo multimídia desenvolvido com a mais recente tecnologia educacional, oferece ao profissional uma aprendizagem situada e contextual, ou seja, um ambiente simulado que proporcionará uma aprendizagem imersiva, programada para capacitar através de situações reais.

Este programa se fundamenta na Aprendizagem Baseada em Problemas, onde o enfermeiro deverá resolver as diferentes situações da prática profissional diária que surgirem ao longo do curso acadêmico. Para isso, terá a ajuda de um sistema inovador de vídeo interativo criado por especialistas reconhecidos e com ampla experiência de ensino no cuidado de pacientes recém-nascidos.

Amplie suas oportunidades profissionais cursando o Programa Avançado de Cuidados do Recém-Nascido Saudável para Enfermeiros.

Inclui casos clínicos em um ambiente de simulação real para aproximar o programa ao máximo da prática profissional.



02

Objetivos

Este programa tem como objetivo atualizar, efetivamente, o conhecimento e os procedimentos do profissional de enfermagem para que possam oferecer um atendimento de qualidade e de acordo com as últimas evidências científicas, garantindo a segurança do paciente.



“

Este programa de atualização proporcionará uma sensação de segurança ao prestar cuidados neonatais, o que ajudará você a crescer de maneira pessoal e profissional”



Objetivos gerais

- ♦ Administrar os cuidados de enfermagem visando satisfazer as necessidades derivadas dos problemas de saúde do recém-nascido e a prevenção de complicações, garantindo uma prática segura e de qualidade
- ♦ Proporcionar cuidados integrais ao recém-nascido sob uma perspectiva ética e legal
- ♦ Decidir com eficácia e eficiência sobre os diferentes procedimentos, testes diagnósticos e tratamentos derivados dos diferentes problemas de saúde do recém-nascido, levando em conta os diferentes níveis de cuidado
- ♦ Avaliar e fornecer cuidados abrangentes ao recém-nascido submetido à cirurgia para ajudar na restauração ideal da saúde e identificar, intervir e/ou encaminhar para possíveis complicações
- ♦ Atualizar a indicação de dispositivos médicos e/ou medicamentos, avaliando os benefícios esperados e os riscos associados
- ♦ Desenvolver a capacidade de aplicar os conhecimentos teóricos na prática diária





Objetivos específicos

Módulo 1. Aspectos destacados em neonatologia

- ♦ Categorizar os estágios neonatais, assim como os estágios neonatais por idade gestacional e os estágios neonatais por peso no nascimento
- ♦ Determinar as diferenças de idade pediátrica entre o recém-nascido, a criança e o adolescente
- ♦ Revisar as características anatômicas e fisiológicas do recém-nascido normal
- ♦ Estabelecer as técnicas para medir a somatometria do recém-nascido, assim como suas características morfológicas e fisiológicas
- ♦ Avaliar o exame completo, sequência de exame físico e exame físico completo do recém-nascido, concentrando-se principalmente na região da cabeça e pescoço, região do tronco e região das extremidades
- ♦ Descrever o procedimento do exame neurológico completo no recém-nascido
- ♦ Avaliar a estrutura e organização de um Departamento de Neonatologia, bem como sua localização, os equipamentos e materiais necessários, e os recursos humanos necessários
- ♦ Atualizar a recepção do recém-nascido na ala neonatal, os critérios de admissão, seus objetivos e as intervenções de enfermagem necessárias
- ♦ Incorporar as novas técnicas para o exame físico do recém-nascido na chegada à ala neonatal

Módulo 2. Admissão do recém-nascido na ala neonatal ou na UTIN

- ♦ Determinar como uma Unidade de Terapia Intensiva Neonatal (UTIN) é estruturada, assim como o cálculo e a disposição dos berços, o espaço físico necessário, os equipamentos e materiais necessários, e os recursos humanos necessários
- ♦ Indicar os perfis e cargos da "equipe de enfermagem", assim como seu sistema operacional: "Primary Nursing" (Enfermagem na Atenção Primária)
- ♦ Descrever as diretrizes para a administração de medicamentos em neonatologia
- ♦ Estabelecer os critérios e objetivos para a admissão de um neonato na UTIN e as intervenções de enfermagem necessárias
- ♦ Identificar e classificar os tipos de transporte neonatal, seus objetivos e sua finalidade
- ♦ Selecionar a equipe e o equipamento necessário para o transporte neonatal adequado
- ♦ Atualizar as diferentes medidas terapêuticas para tratar a dor no recém-nascido, bem como o manejo da dor em alguns procedimentos da UTIN

Módulo 3. A criança prematura

- ♦ Descrever a etiopatogenia da prematuridade
- ♦ Avaliar o diagnóstico diferencial do recém-nascido prematuro
- ♦ Incorporar os procedimentos para o recebimento de bebês prematuros de baixo peso na UTI neonatal
- ♦ Descrever as características clínicas e as complicações do recém-nascido prematuro
- ♦ Determinar os diferentes tipos de patologia respiratória, neurológica, oftalmológica, cardiovascular, digestiva, imunológica, metabólica, hematológica e endocrinológica do recém-nascido prematuro
- ♦ Avaliar as complicações, o manejo e o prognóstico do recém-nascido prematuro
- ♦ Diferenciar as sequelas que podem aparecer, assim como seu acompanhamento
- ♦ Controlar todos os aspectos do período de recuperação do recém-nascido prematuro, o procedimento de alta hospitalar e os cuidados posteriores
- ♦ Estabelecer as regras de conduta, nutrição, suplementos farmacológicos necessários, assim como o monitoramento neuropsicológico e somatométrico; e medidas preventivas contra infecções respiratórias
- ♦ Atualizar os programas de vacinação para recém-nascidos prematuros

Módulo 4. Cuidados gerais da pele em neonatologia

- ♦ Revisar as generalidades da dermatologia neonatal; sua embriologia e sua histologia
- ♦ Estabelecer os padrões de cuidados com a pele dos recém-nascidos
- ♦ Diferenciar as lesões cutâneas benignas transitórias: eritema tóxico do recém-nascido, melanose pustulosa neonatal transitória, mili, miliaria, acne neonatal, necrose de gordura subcutânea, mancha mongólica ou Baltz, nevos telangiectásicos ou nevi materno
- ♦ Identificar as infecções cutâneas mais frequentes no recém-nascido: candidíase oral (mucocutânea), candidíase cutânea neonatal, impetigo neonatorum, síndrome da pele escaldada por estafilocócica e varicela neonatal

Módulo 5. Alimentação do recém-nascido: aleitamento materno/aleitamento artificial e alimentação do recém-nascido internado

- ♦ Explicar em que consiste a alimentação do recém-nascido
- ♦ Descrever as necessidades do bebê lactente e seus objetivos de alimentação
- ♦ Atualizar os procedimentos e os benefícios do aleitamento materno
- ♦ Classificar os tipos de alimentação aplicáveis na Unidade Neonatal e na Unidade de Terapia Intensiva Neonatal, como nutrição enteral e nutrição parenteral
- ♦ Determinar as indicações e contraindicações para a nutrição enteral e parenteral
- ♦ Atualizar as recomendações para o manejo das vias de administração da nutrição enteral e da nutrição parenteral
- ♦ Diferenciar os componentes da nutrição parenteral
- ♦ Descrever a preparação e administração da nutrição parenteral
- ♦ Atualizar as diretrizes de retirada de nutrição parenteral

Módulo 6. Exames neurológicos neonatais

- ♦ Revisar as generalidades da neurologia neonatal, embriologia e anatomia do sistema nervoso
- ♦ Atualizar os procedimentos de intervenção no recém-nascido em caso de convulsões neonatais
- ♦ Distinguir as diferentes patologias neurológicas mais frequentes: hemorragias intracranianas neonatais e hidrocefalia

Módulo 7. Outras patologias neonatais: metaboloopatias, cromossomopatias e oncologia neonatal

- ♦ Diferenciar entre diversas metaboloopatias
- ♦ Estabelecer os diferentes critérios para a inclusão de uma metabolo patologia na triagem neonatal
- ♦ Atualizar as técnicas de triagem, bem como a gestão durante o teste do pezinho
- ♦ Diferenciar os tipos de triagem para diferentes metaboloopatias
- ♦ Distinguir as cromossomopatias mais comuns
- ♦ Abordar a oncologia neonatal e os diferentes tipos de tumores específicos do período neonatal: neuroblastoma, tumor de Wilms e teratomas

Módulo 8. Aspectos médico-legais em neonatologia

- ♦ Descrever o sistema de saúde espanhol, sua regulamentação e regulamentos
- ♦ Revisar a lei geral de saúde
- ♦ Revisar a lei básica sobre a autonomia do paciente
- ♦ Revisar o código de ética e deontologia da organização médica e de enfermagem
- ♦ Incorporar as técnicas de informação aos pacientes e seus familiares
- ♦ Descrever os aspectos mais importantes do consentimento informado
- ♦ Avaliar situações de recusa de tratamento
- ♦ Analisar a importância da aplicação do sigilo profissional
- ♦ Revisar a lei geral de proteção de dados (LGPD)
- ♦ Revisar a lei sobre doação de órgãos
- ♦ Atualizar os conhecimentos sobre os aspectos mais importantes da farmacologia neonatal, mudanças na resposta a fármacos em neonatos, farmacocinética e farmacodinâmica em neonatologia



Aproveite a oportunidade para se atualizar sobre os últimos avanços em Cuidados do Recém-Nascido Saudável para Enfermeiros”

03

Direção do curso

Este programa inclui em seu corpo docente profissionais renomados na área de enfermagem de unidades de terapia intensiva neonatal, que realizam sua prática clínica nos principais hospitais, e que trazem a experiência de seu trabalho para esta capacitação.

Além disso, médicos especialistas que são membros de sociedades científicas nacionais e internacionais participam de seu planejamento e desenvolvimento, complementando o corpo docente de forma interdisciplinar.





“Aprenda com profissionais renomados os últimos avanços no atendimento do recém-nascido saudável”

Diretor Internacional Convidado

A Doutora Roxana Diehl é uma destacada neonatologista de renome internacional, que ocupou altos cargos de grande responsabilidade, como o de Subdiretora da Unidade de Cuidados Intensivos Neonatais (UCIN) no Hospital Universitário de Lyon, na França. De fato, essa especialista tem sido fundamental no campo da Neonatologia, com uma sólida formação acadêmica e uma trajetória profissional exemplar, contribuindo significativamente no âmbito clínico.

Ao longo de sua carreira, ela ocupou diversos postos de relevância em instituições prestigiadas. Por exemplo, atuou como Médica Hospitalar em Neonatologia, também no Hospital Universitário de Lyon, destacando-se durante sua Fellowship em Neonatologia no Hospital Saint-Étienne Norte, onde foi reconhecida por sua dedicação aos cuidados intensivos neonatais. Além disso, possui experiência como Pediatra no Hospital Marie Curie de Bucareste, na Romênia.

Além de sua prática clínica, a Doutora Roxana Diehl tem sido uma figura influente no desenvolvimento de políticas e protocolos dentro da UCIN. Como médica de referência no Centro de Diagnóstico Pré-natal e membro do Comitê de Ética, desempenhou um papel crucial na tomada de decisões médicas complexas e na promoção de padrões éticos no cuidado neonatal. Seu compromisso com a melhoria contínua da atenção médica a levou a participar ativamente em projetos inovadores, incluindo seu papel como médica de referência para a Unidade Móvel de Neonatologia.

Adicionalmente, seus méritos acadêmicos têm sido igualmente impressionantes, tendo obtido múltiplos títulos universitários em áreas especializadas, como Cuidado do Desenvolvimento Neonatal, Medicina Fetal e Cuidado Psicoperinatal. Esses feitos acadêmicos, junto com sua experiência clínica, a consolidaram como uma especialista em seu campo, capaz de influenciar e melhorar as práticas neonatais a nível global.



Dra. Diehl, Roxana

- Vice-Diretora de Cuidados Intensivos Neonatais, Hospital Universitário de Lyon, França
- Médica Hospitalar em Neonatologia da UCIN no Hospital Universitário de Lyon
- Fellowship em Neonatologia no Hospital Saint-Étienne Norte
- Pediatra no Hospital Marie Curie de Bucareste, Romênia
- Formada em Cuidado do Desenvolvimento Neonatal pela Universidade de Lyon
- Formada em Medicina Fetal pela Universidade de Lyon
- Formada em Cuidado Psicoperinatal pela Universidade de Montpellier
- Formada em Neonatologia pela Universidade de Saint-Étienne
- Residência em Pediatria pela Universidade de Saint-Étienne



Graças à TECH você será capaz de aprender com os melhores profissionais do mundo”

Direção



Dra. María Amparo López Ruiz

- ♦ Professora de Medicina e Farmácia do Departamento de Ciências Biomédicas da Universidade CEU Cardenal Herrera
- ♦ Formada em Medicina e Cirurgia pela Universidade de Valência
- ♦ Doutora em Medicina com grau "Cum Laude" pela Universidade CEU Cardenal Herrera com a Tese: "Análise de medicamentos na população pediátrica que chega ao departamento de Urgência"
- ♦ Especialista Universitária em Neonatologia: Atendimento ao recém-nascido prematuro
- ♦ Professora do Mestrado Online em Urgências Pediátricas para Enfermagem na Universidade CEU Cardenal Herrera
- ♦ Professora do Mestrado Própria em Técnicas Avançadas Estéticas e Laser na Universidade CEU Cardenal Herrera e Fundação dos Hospitais NISA
- ♦ Coordenadora do curso de pós-graduação: "Curso de Primeiros Socorros, Reanimação Cardiopulmonar e Situações de Emergência" Universidade CEU Cardenal Herrera– Moncada
- ♦ Coordenadora Erasmus de Medicina da Universidade CEU Cardenal Herrera
- ♦ Prêmio NESTLÉ de melhor Comunicação Oral, XXIV Congreso Nacional da Sociedade Espanhola de Pediatria Extrahospitalaria e Atención Primaria pelo trabalho: "Análise do uso de Analgésicos e Antitérmicos em pacientes pediátricos que comparecem a um departamento de urgências"



Professores

Dr. Rafael López Peña

- ◆ Médico Pediatra, especialista em Unidade de Terapia Intensiva Pediátrica e Unidade Neonatal
- ◆ Formado em Medicina e Cirurgia pela Universidade de Valência
- ◆ Doutor em Medicina Cum Laude pela Universidade de Valência
- ◆ Especialista em Neonatologia

Dra. Lucila Otero Rojas

- ◆ Médico Pediatra, especialista em Unidade de Terapia Intensiva Pediátrica e Unidade Neonatal
- ◆ Formada em Medicina e Cirurgia pela Universidade de Zaragoza
- ◆ Especialista em Neonatologia

Dra. Lucrecia Moreno

- ◆ Vice-Reitora de Farmácia da Universidad Cardenal Herrera CEU
- ◆ Formada em Farmácia pela Universidade de Valência
- ◆ Doutora em Farmácia Cum Laude pela Universidade de Valência
- ◆ Professora da Universidad Cardenal Herrera CEUde” na Universidad de Valencia
- ◆ Professora. Universidade Cardenal Herrera CEU

Dra. María Amparo Sanahuja Santafé

- ◆ Formada em Farmácia pela Universidade de Valência
- ◆ Professora na Universidade Cardenal Herrera CEU

- ♦ Doutora em Farmácia Cum Laude pela Universidade de Valência

Sra. Dolores Silvestre Catelló

- ♦ Professora Associada de Nutrição e Bromatologia na Universidade Cardenal Herrera CEU
- ♦ Formada em Química pela Universidade de Valência
- ♦ Doutora em Ciências Químicas "Cum Laude" pela Universidade de Valência
- ♦ Formada em Tecnologia de Alimentos (Consejo Superior Investigaciones Científicas)
- ♦ Pós-graduação Nutrição, Dietética e Dietoterapia, Universidade de Navarra

Sra. Rosana Iranzo Cobo del Cabo

- ♦ Professora Universitária do Curso de Enfermagem da Universidade Cardenal Herrera CEU
- ♦ Formada em Enfermagem

Dra. Elena Bendala Tufanisco

- ♦ Departamento de Ciências Biomédicas da Faculdade de Ciências da Saúde da Universidade Cardenal Herrera-CEU.
- ♦ Formada em Medicina e Cirurgia pela Universidade de Valência
- ♦ Formada em Biologia pela Universidade de Valência
- ♦ Doutora em Bioquímica e Biologia Molecular Cum Laude pela Universidade de Valência



Sra. Adela Roldán del Amo

- ♦ Enfermeira Pediátrica na Unidade de Terapia Intensiva Pediátrica e Unidade Neonatal no Departamento de Urgências e Emergências NISA 9 de Octubre (Valência)
- ♦ Curso de Enfermagem

Sra. Sandra Ribes Roldán

- ♦ Enfermeira de Urgências e Emergências no Hospital NISA 9 de Octubre (Valência)
- ♦ Formada em Enfermagem

Sra. Concepción Alfaro Ramírez

- ♦ Enfermeira Pediátrica na Unidade de Terapia Intensiva Pediátrica e na Unidade Neonatal
- ♦ Curso de Enfermagem
- ♦ Supervisora de Enfermagem do Hospital NISA 9 de Octubre

Dra. Natalia Julve Chover

- ♦ Médica Preceptora no Departamento de Pediatria e Unidade de Terapia Intensiva Pediátrica-Neonatos, NISA
- ♦ Formada em Medicina e Cirurgia pela Universidade de Valência
- ♦ Doutora em Medicina "Cum Laude" pela Universidade de Valência
- ♦ Especialista em Neurologia Pediátrica
- ♦ Especialista em Neonatologia

Dra. Rosa María Navarro Marí

- ♦ Médica Especialista em Pediatria
- ♦ Médica Preceptora no Departamento de Pediatria e Unidade de Terapia Intensiva Pediátrica-Neonatos, NISA
- ♦ Formada em Medicina e Cirurgia pela Universidade de Valência
- ♦ Especialista em Neonatologia

Sra. Ana María Dobón García

- ♦ Advogada especialista em Direito Médico da Saúde
- ♦ Formada em Direito pela Universidade de Valência

Sra. Alicia Juan Hidalgo

- ♦ Professora na Faculdade de Psicologia, Universidade de Valência
- ♦ Formada em Psicologia pela Universidade de Valência
- ♦ Psicóloga clínica
- ♦ Sr. Jesús Martínez Dolz
- ♦ Enfermeiro assistente nas Unidades de Cuidados Intensivos Pediátricos e Neonatais da cidade de Valência nos centros: Hospital Nisa 9' Octubre, Hospital Virgen del Consuelo, Hospital Clínico Universitario e Hospital Universitario y Politécnico La Fe
- ♦ Formado em Enfermagem
- ♦ Especialista em Cuidados Neonatais e Pediátricos de Enfermagem

04

Estrutura e conteúdo

A estrutura do conteúdo foi desenvolvida por uma equipe de profissionais com conhecimento das implicações da capacitação na prática diária da enfermagem na unidade de terapia intensiva neonatal, conscientes da relevância atual da capacitação profissional, garantindo que as principais questões no desenvolvimento dos cuidados para o paciente recém-nascido crítico sejam abordadas.



“

O Programa Avançado de Cuidados do Recém-Nascido Saudável para Enfermeiros conta com o conteúdo científico mais completo e atualizado do mercado”

Módulo 1. Aspectos destacados em neonatologia

- 1.1. Diferenças entre Neonato, Criança e Adolescente
- 1.2. Triagens neonatais
 - 1.2.1. Triagens neonatais por idade gestacional
 - 1.2.2. Triagens Neonatais por peso de nascimento
 - 1.2.3. Recém-nascido prematuro
 - 1.2.4. Recém-nascido pós-termo
- 1.3. Características anatômicas e fisiológicas do recém-nascido normal
 - 1.3.1. Somatometria do recém-nascido
 - 1.3.2. Características morfológicas
 - 1.3.3. Características fisiológicas
- 1.4. Exame físico e exame completo para recém-nascidos
 - 1.4.1. Sequência do exame físico
 - 1.4.2. Observação geral
 - 1.4.3. Região da cabeça e pescoço
 - 1.4.4. Região do tronco
 - 1.4.5. Região das extremidades
 - 1.4.6. Exame neurológico
- 1.5. Estrutura e organização de um Departamento de Neonatologia
 - 1.5.1. Localização do Departamento de Neonatologia
 - 1.5.2. Equipamento e material
 - 1.5.3. Recursos humanos
 - 1.5.4. Conceito de Unidade de Terapia Intensiva Neonatal (UTIN)
 - 1.5.4.1. Cálculo e disposição dos berços
 - 1.5.4.2. Espaço físico na Unidade de Terapia Intensiva Neonatais
 - 1.5.4.3. Equipamento e material da Unidade de Terapia Intensiva Neonatal
 - 1.5.4.4. Recursos Humanos na Unidade de Terapia Intensiva Neonatal
 - 1.5.4.5. Perfis e cargos: "equipe de enfermagem"
 - 1.5.4.6. Sistemas operacionais: "Primary Nursing" (Enfermagem na Atenção Primária)





Módulo 2. Admissão do recém-nascido na ala neonatal ou na UTIN

- 2.1. Recepção do recém-nascido (RN) na Ala Neonatal
 - 2.1.1. Critérios de elegibilidade
 - 2.1.2. Objetivos da admissão
 - 2.1.3. Intervenções de enfermagem
 - 2.1.4. Exame físico do recém-nascido
- 2.2. Recepção do recém-nascido (RN) na UTIN
 - 2.2.1. Critérios de elegibilidade
 - 2.2.2. Objetivos da admissão
 - 2.2.3. Intervenções de enfermagem
 - 2.2.4. Exame físico do recém-nascido
- 2.3. Transporte neonatal
 - 2.3.1. Transferência da gestante
 - 2.3.2. Transferência neonatal
 - 2.3.3. Equipamentos de transporte neonatal
 - 2.3.4. Equipamentos de transporte neonatal

Módulo 3. A criança prematura

- 3.1. Etiopatogenia da prematuridade
- 3.2. Diagnóstico diferencial do recém-nascido prematuro
- 3.3. Recepção do prematuro de baixo peso
- 3.4. Clínicas e complicações do recém-nascido prematuro
 - 3.4.1. Patologia respiratória
 - 3.4.2. Patologia neurológica
 - 3.4.3. Patologia oftalmológica
 - 3.4.4. Patologia cardiovascular
 - 3.4.5. Patologia digestiva
 - 3.4.6. Patologia imunológica
 - 3.4.7. Patologia metabólica
 - 3.4.8. Patologia hematológica
 - 3.4.9. Patologia endocrinológica
 - 3.4.10. Complicações

- 3.5. Manejo e prognóstico do recém-nascido prematuro
 - 3.5.1. Sequelas e acompanhamento
- 3.6. Aspectos a serem monitorados no período de recuperação, alta e cuidados posteriores
 - 3.6.1. Alta hospitalar
 - 3.6.2. Regras de conduta
 - 3.6.3. Alimentação
 - 3.6.4. Suplementos farmacológicos
 - 3.6.5. Monitoramento neuropsicológico e somatométrico
 - 3.6.6. Prevenção de infecções respiratórias
 - 3.6.7. Vacinas para bebês prematuros

Módulo 4. Cuidados gerais da pele em neonatologia

- 4.1. Visão geral da dermatologia neonatal
 - 4.1.1. Revisão embriológica
 - 4.1.2. Revisão histológica
- 4.2. Cuidados com a pele do recém-nascido
- 4.3. Lesões cutâneas benignas transitórias
 - 4.3.1. Eritema tóxico neonatal
 - 4.3.2. Melanose pustulosa neonatal transitória
 - 4.3.3. Milia
 - 4.3.4. Miliaria
 - 4.3.5. Acne neonatal
 - 4.3.6. Necrose da gordura subcutânea
 - 4.3.7. Mancha mongólica ou de Baltz
 - 4.3.8. Nevos telangiectásicos ou nevi materno
 - 4.3.9. Coloração de arlequim
- 4.5. Infecções no recém-nascido
 - 4.5.1. Candidíase oral (mucocutânea)
 - 4.5.2. Candidíase cutânea neonatal
 - 4.5.3. Impetigo neonatorum
 - 4.5.4. Síndrome da pele escaldada estafilocócica
 - 4.5.5. Varicela neonatal



Módulo 5. Alimentação do recém-nascido: aleitamento materno/aleitamento artificial e alimentação do recém-nascido internado

- 5.1. Generalidades na alimentação do recém-nascido
- 5.2. Necessidades do bebê lactente e objetivos de sua alimentação
- 5.3. Aleitamento materno
- 5.4. Nutrição enteral
 - 5.4.1. Indicações para a alimentação enteral
 - 5.4.2. Contraindicações para a alimentação enteral
 - 5.4.3. Métodos de alimentação enteral
- 5.5. Nutrição parenteral
 - 5.5.1. Indicações para a alimentação parenteral
 - 5.5.2. Contraindicações para a alimentação parenteral
 - 5.5.3. Vias venosas da administração
 - 5.5.4. Recomendações para o manejo das vias de administração
 - 5.5.5. Componentes da nutrição parenteral
 - 5.5.6. Preparação e administração da nutrição parenteral
 - 5.5.7. Controles
 - 5.5.8. Complicações
 - 5.5.9. Retirada da nutrição parenteral

Módulo 6. Exames neurológicos neonatais

- 6.1. Visão geral da neurologia neonatal
 - 6.1.1. Embriologia do sistema nervoso
 - 6.1.2. Anatomia básica do sistema nervoso
- 6.2. Técnica de exame neurológico neonatal

Módulo 7. Outras patologias neonatais: metabopatias, cromossomopatias e oncologia neonatal

- 7.1. Metabopatias
 - 7.1.1. Critérios para incluir uma metabopatia na triagem neonatal
 - 7.1.2. Técnica de triagem: manejo durante o teste do pezinho
 - 7.1.3. Diferentes tipos de triagem para diferentes metabopatias
- 7.2. Cromossomopatias mais frequentes
 - 7.2.1. Aneuploidias
 - 7.2.1.1. Trissomia 21 (Síndrome de Down)
 - 7.2.1.2. Trissomia 18 (Síndrome de Edwards)
 - 7.2.1.3. Trissomia 13 (Síndrome de Patau)
 - 7.2.1.4. Síndrome de Turner (45XO) ou monossomia X
 - 7.2.1.5. Síndrome de Klinefelter (47XXY)
 - 7.2.2. Principais alterações estruturais
 - 7.2.3. Estudo das alterações cromossômicas
- 7.3. Oncologia neonatal
 - 7.3.1. Neuroblastoma
 - 7.3.2. Tumor de Wilms
 - 7.3.3. Teratomas

Módulo 8. Aspectos médico-legais em neonatologia

- 8.1. Código de ética e deontologia
- 8.2. Informações aos pacientes
- 8.3. Consentimento informado
- 8.4. Recusa ao tratamento
- 8.5. Sigilo profissional
- 8.6. Lei geral de proteção de dados (LGPD)
- 8.7. Doação de órgãos

05

Metodologia

Esta capacitação oferece uma maneira diferente de aprender. Nossa metodologia é desenvolvida através de um modelo de aprendizagem cíclico: **o Relearning**.

Este sistema de ensino é utilizado, por exemplo, nas faculdades de medicina mais prestigiadas do mundo e foi considerado um dos mais eficazes pelas principais publicações científicas, como o ***New England Journal of Medicine***.



“

Descubra o Relearning, um sistema que abandona a aprendizagem linear convencional para realizá-la através de sistemas de ensino cíclicos: uma forma de aprendizagem que se mostrou extremamente eficaz, especialmente em disciplinas que requerem memorização”

Na TECH School usamos o Método do Caso

Em uma determinada situação, o que um profissional deveria fazer? Ao longo deste programa, os alunos irão se deparar com inúmeros casos clínicos simulados, baseados em pacientes reais, onde deverão investigar, estabelecer hipóteses e finalmente resolver as situações. Há inúmeras evidências científicas sobre a eficácia deste método. Os alunos aprendem melhor, mais rápido e de forma mais sustentável ao longo do tempo.

Com a TECH os enfermeiros experimentarão uma forma de aprender que está revolucionando as bases das universidades tradicionais em todo o mundo.



Segundo o Dr. Gérvas, o caso clínico é a apresentação comentada de um paciente, ou grupo de pacientes, que se torna um "caso", um exemplo ou modelo que ilustra algum componente clínico peculiar, seja pelo seu poder de ensino ou pela sua singularidade ou raridade. É essencial que o caso estudado seja fundamentado na vida profissional atual, recriando as condições reais na prática profissional da enfermagem.

“

Você sabia que este método foi desenvolvido em 1912, em Harvard, para alunos de Direito? O método do caso consistia em apresentar situações complexas reais para que estes tomassem decisões e justificassem como resolvê-las. Em 1924 foi estabelecido como o método de ensino padrão em Harvard”

A eficácia do método é justificada por quatro conquistas fundamentais:

1. Os enfermeiros que seguem este método não só assimilam os conceitos, mas também desenvolvem sua capacidade mental através de exercícios que avaliam situações reais e a aplicação do conhecimento.
2. A aprendizagem se consolida através das habilidades práticas, permitindo que o profissional de enfermagem integre melhor o conhecimento no ambiente hospitalar ou no atendimento primário.
3. A assimilação de ideias e conceitos se torna mais fácil e eficiente, graças à abordagem de situações que surgiram a partir da realidade.
4. O sentimento de eficiência do esforço investido se torna um estímulo muito importante para os alunos, o que se traduz em um maior interesse em aprender e em um aumento do tempo dedicado ao curso.

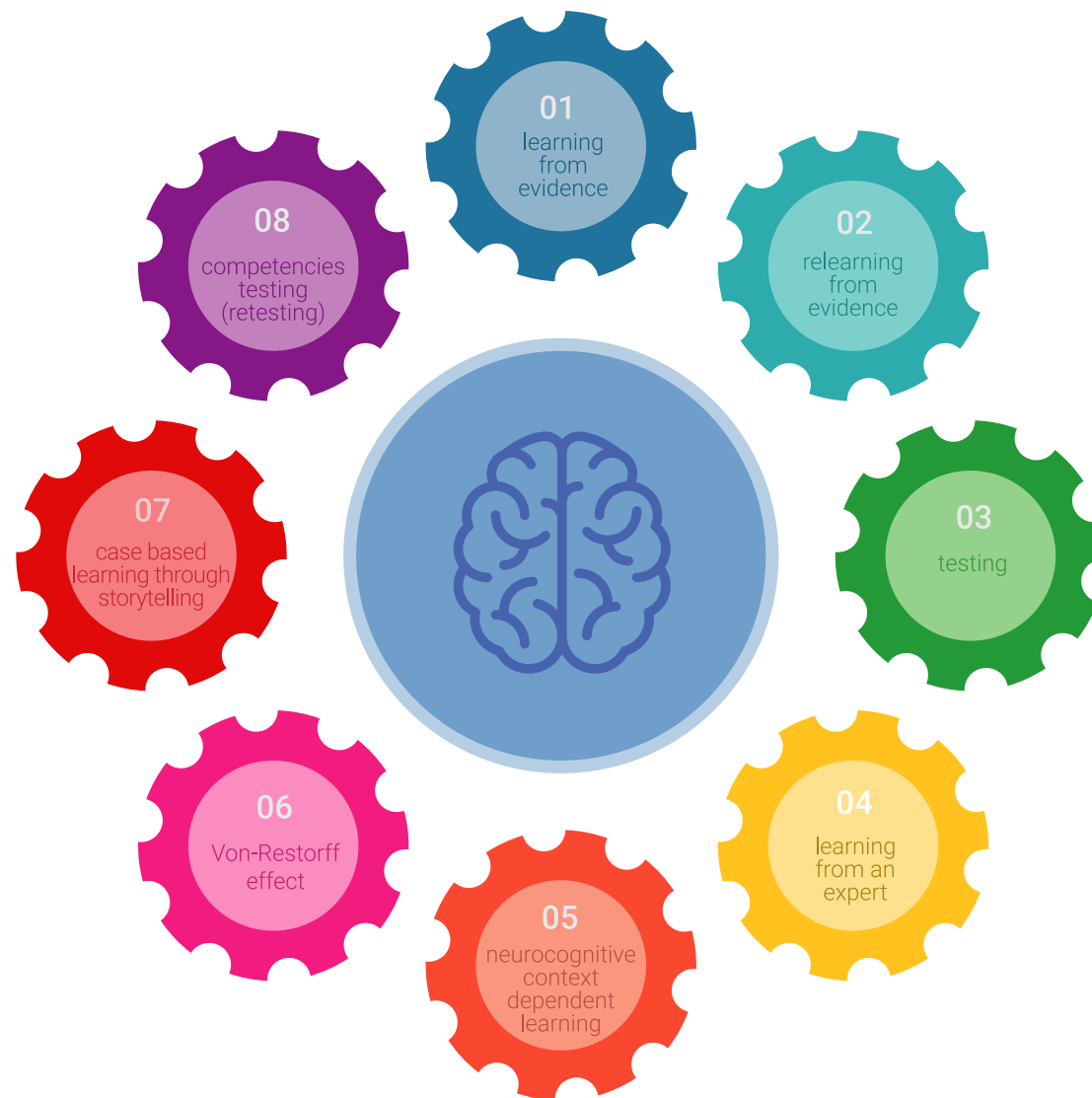


Metodologia Relearning

A TECH utiliza de maneira eficaz a metodologia do estudo de caso com um sistema de aprendizagem 100% online, baseado na repetição, combinando 8 elementos didáticos diferentes em cada aula.

Potencializamos o Estudo de Caso com o melhor método de ensino 100% online: o Relearning.

O profissional aprenderá através de casos reais e da resolução de situações complexas em ambientes simulados de aprendizagem. Estes simulados são realizados através de um software de última geração para facilitar a aprendizagem imersiva.



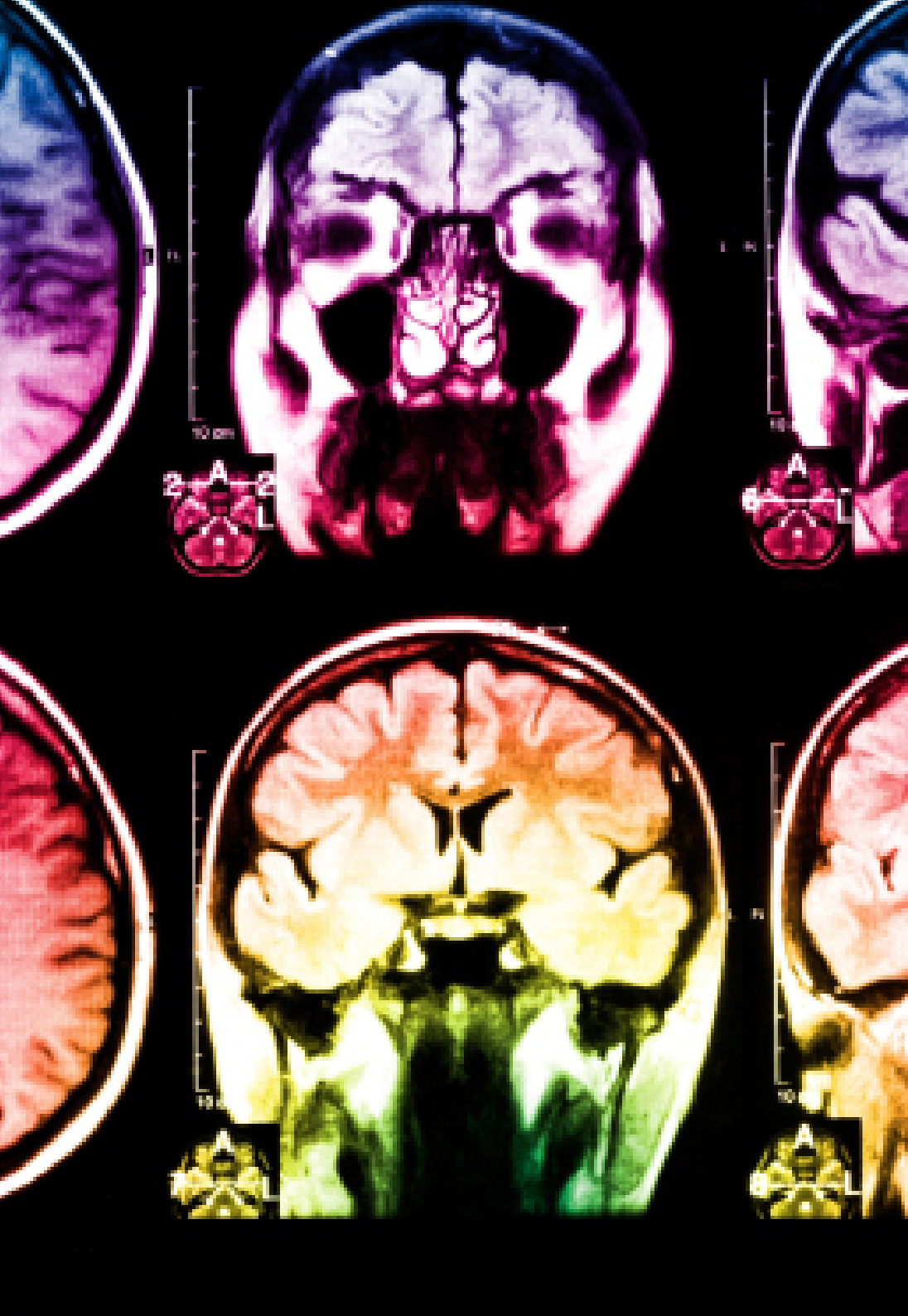
Na vanguarda da pedagogia mundial, o método Relearning conseguiu melhorar os níveis de satisfação geral dos profissionais que concluíram seus estudos, com relação aos indicadores de qualidade da melhor universidade online do mundo (Universidade de Columbia).

Esta metodologia já capacitou mais de 175.000 enfermeiros com sucesso sem precedentes em todas as especialidades, independentemente da carga prática. Nossa metodologia de ensino é desenvolvida em um ambiente altamente exigente, com um corpo universitário de alto perfil socioeconômico e uma média de idade de 43,5 anos.

O Relearning lhe permitirá aprender com menos esforço e mais desempenho, fazendo você se envolver mais na sua capacitação, desenvolvendo seu espírito crítico e sua capacidade de defender argumentos e contrastar opiniões, ou seja, uma equação de sucesso.

No nosso programa, a aprendizagem não é um processo linear, ela acontece em espiral (aprender, desaprender, esquecer e reaprender). Portanto, combinamos cada um desses elementos de forma concêntrica.

A nota geral do sistema de aprendizagem da TECH é de 8,01, de acordo com os mais altos padrões internacionais.



Neste programa de estudos, oferecemos o melhor material educacional, preparado especialmente para você:



Material de estudo

Todo o conteúdo didático foi desenvolvido especificamente para o programa pelos especialistas que irão ministra-lo, o que permite que o desenvolvimento didático seja realmente específico e concreto.

Esse conteúdo é adaptado ao formato audiovisual, para criar o método de trabalho online da TECH. Tudo isso com as técnicas mais avançadas e oferecendo alta qualidade em cada um dos materiais que colocamos à disposição do aluno.



Técnicas e procedimentos de enfermagem em vídeo

A TECH aproxima os alunos às técnicas mais recentes, aos últimos avanços educacionais e à vanguarda das técnicas de enfermagem atuais. Tudo isso, com o máximo rigor, explicado e detalhado para contribuir para a assimilação e compreensão do aluno. E o melhor de tudo, você pode acessá-los quantas vezes quiser.



Resumos interativos

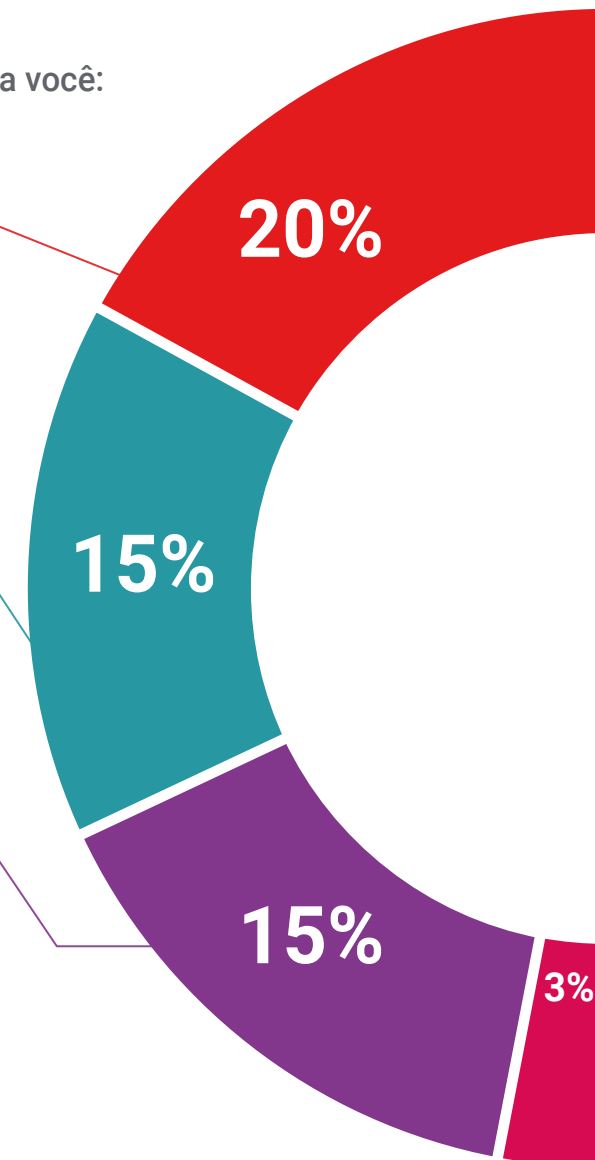
A equipe da TECH apresenta o conteúdo de forma atraente e dinâmica através de pílulas multimídia que incluem áudios, vídeos, imagens, gráficos e mapas conceituais, a fim de reforçar o conhecimento.

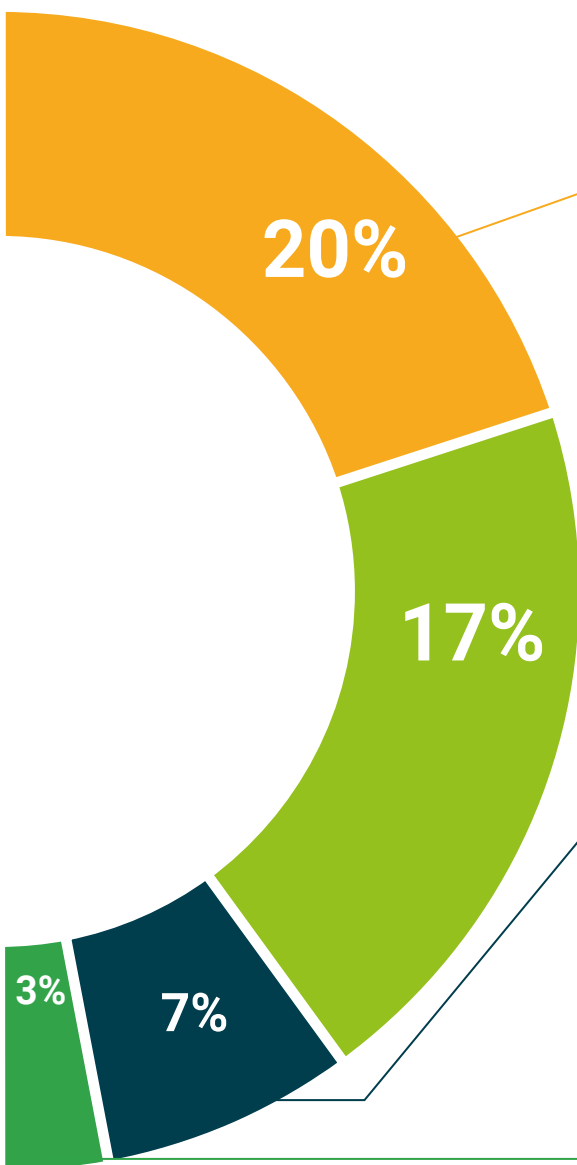
Este sistema educacional exclusivo de apresentação de conteúdo multimídia, foi premiado pela Microsoft como "Caso de sucesso na Europa".



Leituras complementares

Artigos recentes, documentos de consenso e diretrizes internacionais, entre outros. Na biblioteca virtual da TECH o aluno terá acesso a tudo o que for necessário para complementar sua capacitação.





Análises de caso desenvolvidas e orientadas por especialistas

A aprendizagem efetiva deve necessariamente ser contextual. Portanto, na TECH apresentaremos casos reais em que o especialista guiará o aluno através do desenvolvimento da atenção e da resolução de diferentes situações: uma forma clara e direta de alcançar o mais alto grau de compreensão.



Testing & Retesting

Avaliamos e reavaliamos periodicamente o seu conhecimento ao longo do programa através de atividades e exercícios de avaliação e autoavaliação para que você possa comprovar que está alcançando seus objetivos.



Masterclasses

Há evidências científicas sobre a utilidade da observação de terceiros especialistas. O "Learning from an expert" fortalece o conhecimento e a memória, além de gerar segurança para a tomada de decisões difíceis no futuro.



Guias rápidos de ação

A TECH oferece o conteúdo mais relevante do curso em formato de fichas de trabalho ou guias rápidos de ação. Uma forma sintetizada, prática e eficaz de ajudar os alunos a progredirem na aprendizagem.



06

Certificado

O Programa Avançado de Cuidados do Recém-Nascido Saudável para Enfermeiros garante, além da capacitação mais rigorosa e atualizada, o acesso a um título de Programa Avançado emitido pela TECH Universidade Tecnológica.



“

Conclua este programa de estudos com sucesso e receba o seu certificado sem sair de casa e sem burocracias”

Este **Programa Avançado de Cuidados do Recém-Nascido Saudável para Enfermeiros** conta com o conteúdo científico mais completo e atualizado do mercado.

Uma vez aprovadas as avaliações, o aluno receberá por correio o certificado* correspondente ao título de **Programa Avançado** emitido pela **TECH Universidade Tecnológica**.

O certificado emitido pela **TECH Universidade Tecnológica** expressará a qualificação obtida no Programa Avançado, atendendo aos requisitos normalmente exigidos pelas bolsas de empregos, concursos públicos e avaliação de carreira profissional.

Título: **Programa Avançado de Cuidados do Recém-Nascido Saudável para Enfermeiros**

Nº de Horas Oficiais: **450h**

Reconhecido pela: **Sociedade Espanhola de Enfermagem Intensiva e Unidades Coronárias (SEEIUC)**



*Apostila de Haia: Caso o aluno solicite que seu certificado seja apostilado, a TECH EDUCATION providenciará a obtenção do mesmo a um custo adicional.



Programa Avançado
Cuidados do Recém-Nascido
Saudável para Enfermeiros

- » Modalidade: online
- » Duração: 6 meses
- » Certificado: TECH Universidade Tecnológica
- » Dedicção: 16h/semana
- » Horário: no seu próprio ritmo
- » Provas: online

Programa Avançado

Cuidados do Recém-Nascido Saudável para Enfermeiros

Reconhecido pela:

