

Programa Avançado

Avaliação e Reabilitação Neuropsicológica





Programa Avançado Avaliação e Reabilitação Neuropsicológica

- » Modalidade: online
- » Duração: 6 meses
- » Certificado: TECH Universidade Tecnológica
- » Dedicção: 16h/semana
- » Horário: no seu próprio ritmo
- » Provas: online

Acesso ao site: www.techtute.com/br/enfermagem/programa-avancado/programa-avancado-avaliacao-reabilitacao-neuropsicologica

Índice

01

Apresentação

pág. 4

02

Objetivos

pág. 8

03

Direção do curso

pág. 12

04

Estrutura e conteúdo

pág. 16

05

Metodologia

pág. 20

06

Certificado

pág. 28

01

Apresentação

O estudo abrangente da neuropsicologia é fundamental para identificar as bases neurais de processos mentais complexos. O desenvolvimento desta ciência e dos especialistas envolvidos neste processo conduziu ao esclarecimento das deficiências dos pacientes, assim como das estratégias de reabilitação mais eficazes, de acordo com as necessidades de cada caso clínico. Orientada à sua evolução e na aplicação da tecnologia farmacológica, a TECH desenvolveu uma capacitação que ampliará os conhecimentos dos profissionais de enfermagem, a fim de aproximá-los das estratégias de reabilitação mais inovadoras. Para isso, o aluno terá acesso a uma equipe de professores com experiência em Neuropsicologia, que atuam diretamente com casos reais em hospitais de prestígio. Além disso, a TECH disponibilizará todas as facilidades utilizando um sistema 100% online, o que permitirá ao aluno acompanhar o programa em qualquer momento e lugar.



“

A TECH Ihe oferece uma capacitação rigorosa para que você possa crescer na sua carreira profissional com este Programa Avançado de Avaliação e Reabilitação Neuropsicológica através de uma modalidade 100% online"

Graças à Neuropsicologia, os cientistas conseguiram obter uma compreensão detalhada do funcionamento cerebral de pacientes com transtornos mentais, além de avaliar aspectos como a concentração, a memória e a linguagem. Esta circunstância possibilitou avanços na reabilitação de pessoas que padecem de doenças neurodegenerativas, como a esclerose múltipla ou lateral amiotrófica, Parkinson, Alzheimer ou diferentes tipos de demência. A principal característica para seu desenvolvimento foi a intervenção da tecnologia médica. Por isso, a área da saúde requer profissionais que conheçam as estratégias de avaliação e reabilitação dos pacientes.

Desta forma, a TECH apresenta um programa rigoroso e abrangente para ampliar e atualizar os conhecimentos dos profissionais de enfermagem especializados em Neuropsicologia. Através deste Programa Avançado, o enfermeiro matriculado poderá conhecer as últimas evidências científicas relacionadas às doenças neurodegenerativas, o manejo clínico neuropsicológico de seus pacientes e os tratamentos farmacológicos que atualmente estão obtendo os melhores resultados, assim como suas perspectivas futuras. Trata-se de uma oportunidade única para projetar a carreira do aluno, visando melhorar os cuidados clínicos de forma prática e eficaz.

Para isso, a TECH contará com o respaldo de uma equipe de profissionais da área da Neuropsicologia, que acompanhará o aluno ao longo do programa para responder todas as dúvidas existentes sobre a disciplina. Além disso, serão ministradas 450 horas de ensino através de conteúdos audiovisuais disponíveis para download em diferentes formatos, proporcionando uma aprendizagem muito mais dinâmica. O conveniente e acessível formato 100% online permitirá que o aluno se conecte de qualquer dispositivo e em qualquer momento, sem horários pré-estabelecidos. Um programa que se adapta às necessidades pessoais e profissionais do enfermeiro, assim como aos novos avanços na profissão e suas estratégias de atuação.

Este **Programa Avançado de Avaliação e Reabilitação Neuropsicológica** conta com o conteúdo científico mais completo e atualizado do mercado. Suas principais características são:

- ♦ O desenvolvimento de casos práticos apresentados por especialistas em Enfermagem e Reabilitação Neuropsicológica
- ♦ O conteúdo gráfico, esquemático e extremamente útil fornece informações científicas e práticas sobre aquelas disciplinas indispensáveis para o exercício da profissão
- ♦ Exercícios práticos onde o processo de autoavaliação é realizado para melhorar a aprendizagem
- ♦ Destaque especial para as metodologias inovadoras
- ♦ Lições teóricas, perguntas aos especialistas, fóruns de discussão sobre temas controversos e trabalhos de reflexão individual
- ♦ Disponibilidade de acesso a todo o conteúdo a partir de qualquer dispositivo, fixo ou portátil, com conexão à Internet



Analise os métodos de tratamento de doenças neurodegenerativas, assim como suas novidades farmacológicas e técnicas mais eficazes para atenuar seus efeitos"

“

Participe do avanço na saúde envolvendo doenças vasculares, patologias de atenção e memória e as consequências físicas e psicológicas daqueles que são afetados por elas”

O corpo docente deste programa conta com profissionais do setor, que transferem toda a experiência adquirida ao longo de suas carreiras para esta capacitação, além de especialistas reconhecidos de instituições de referência e universidades de prestígio.

O seu conteúdo multimídia, desenvolvido com a mais recente tecnologia educacional, oferece ao profissional uma aprendizagem contextualizada, ou seja, realizada através de um ambiente simulado, proporcionando uma capacitação imersiva e programada para praticar diante de situações reais.

O formato deste programa de estudos se concentra na aprendizagem baseada em problemas, através da qual os profissionais devem tentar resolver as diferentes situações de prática profissional que lhes são apresentadas ao longo da capacitação. Para isso, o profissional contará com a ajuda de um inovador sistema de vídeo interativo desenvolvido por destacados especialistas nesta área.

Através deste programa você poderá analisar as origens biológicas de patologias como Parkinson e a doença de Huntington.

Um programa que ampliará suas habilidades multidisciplinares no atendimento aos pacientes com esclerose múltipla e esclerose lateral amiotrófica.



02

Objetivos

Este programa foi elaborado com o objetivo de ampliar e atualizar os conhecimentos dos profissionais da enfermagem matriculados, concentrando-se na avaliação e reabilitação de pacientes com doenças neurodegenerativas. Para isso, o aluno contará com ferramentas acadêmicas dinâmicas em diferentes formatos, além do respaldo institucional da TECH. Entre suas características estão o acompanhamento de professores especialistas na área e as facilidades de um estudo 100% online. Com o objetivo de proporcionar ao enfermeiro todas as estratégias e ferramentas necessárias para desenvolver sua carreira profissional.





“

Conheça as técnicas mais inovadoras para a avaliação e diagnóstico do Alzheimer e da demência de Pick através de um programa certificado por especialistas em saúde”

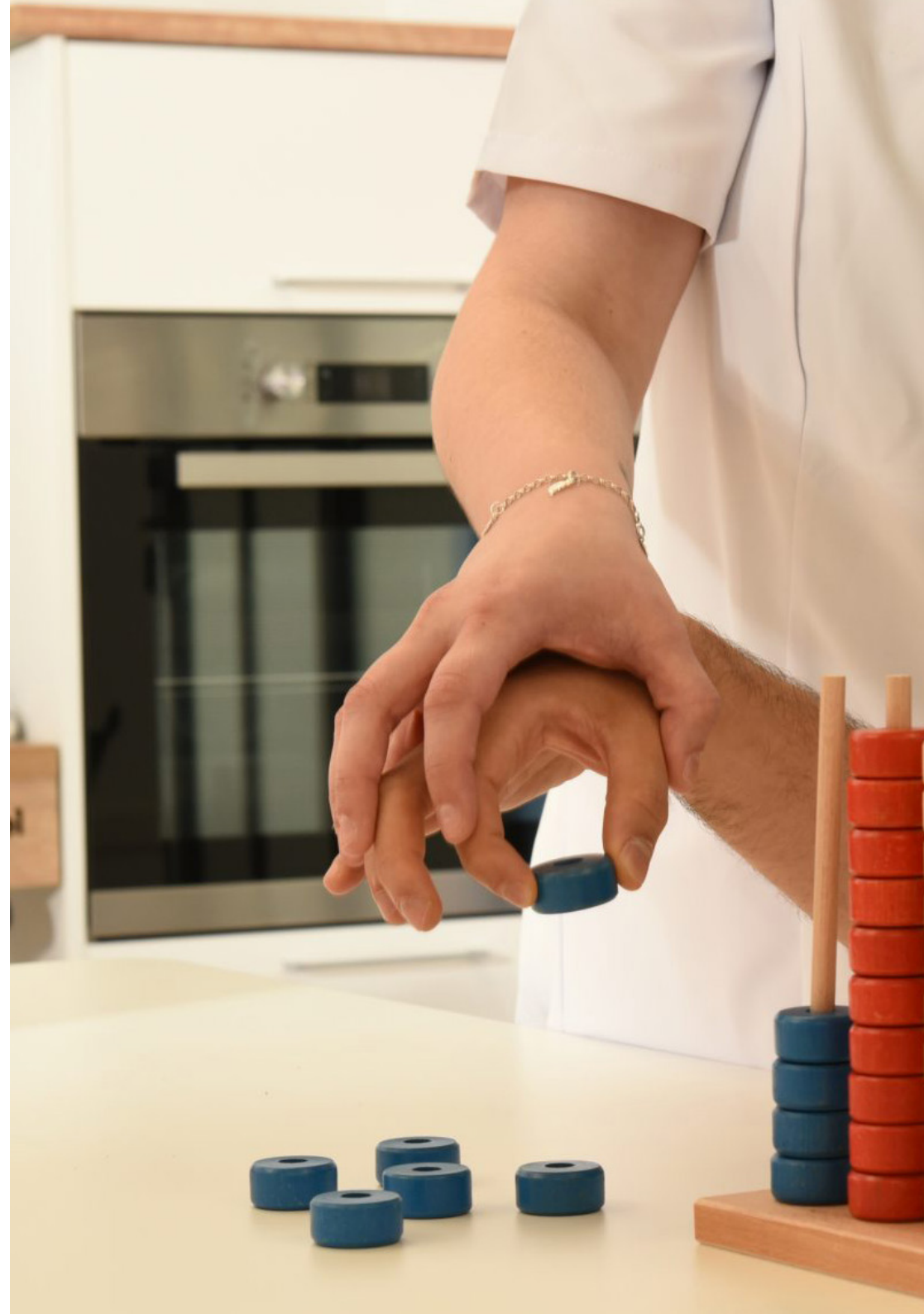


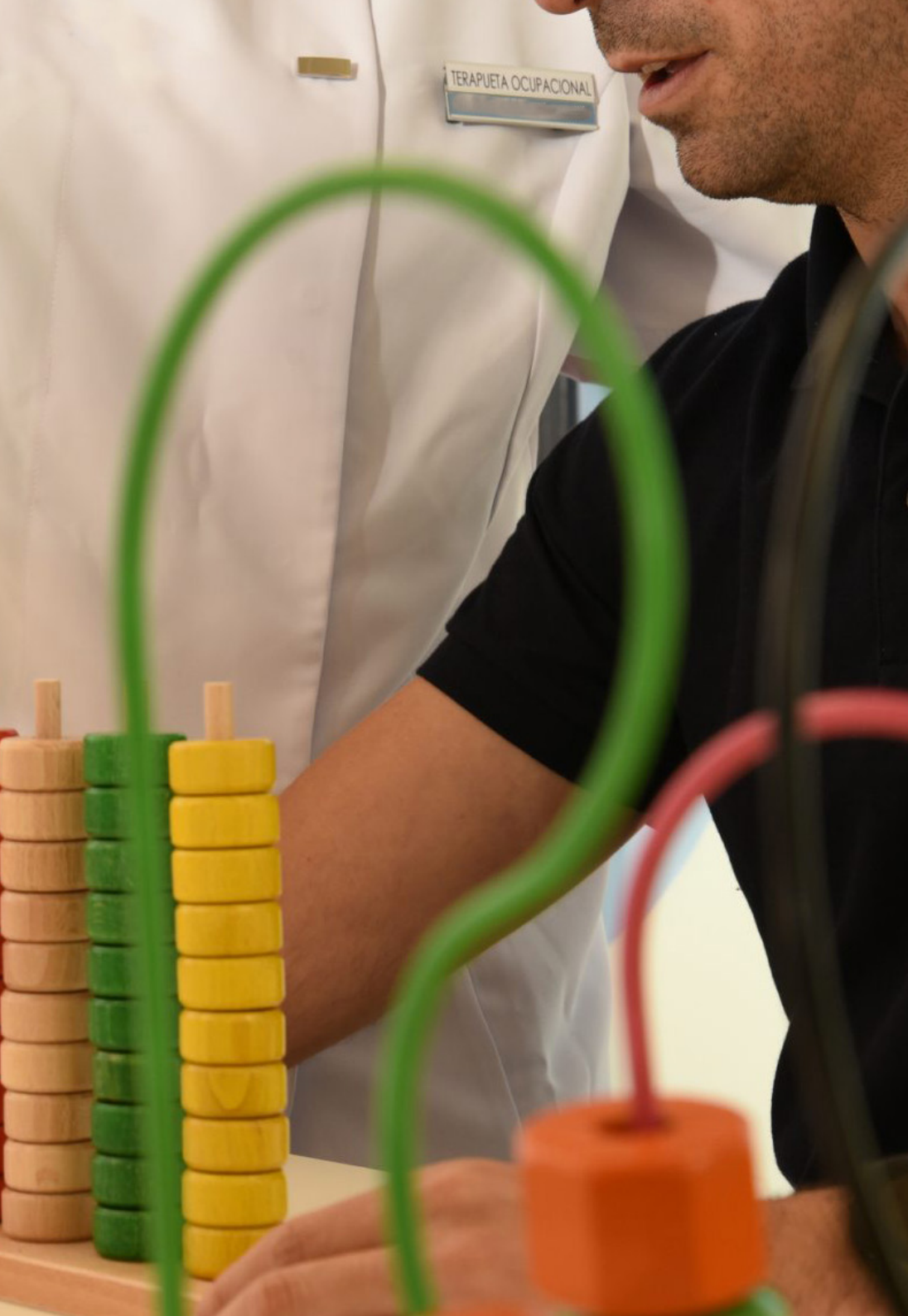
Objetivos gerais

- Conhecer detalhadamente as últimas novidades relacionadas com os avanços que foram alcançados no campo da Neuropsicologia Cognitiva
- Aprofundar-se de forma especializada na neuropsicologia e nas questões-chave para sua compreensão
- Desenvolver um amplo e abrangente conhecimento da afasia, agrafia e alexia

“

Alcance seus objetivos profissionais através deste programa que lhe permitirá estudar e trabalhar ao mesmo tempo, ampliando seus conhecimentos orientados à reabilitação neuropsicológica”





Objetivos específicos

Módulo 1. Doenças Neurodegenerativas

- ◆ Conhecer e aprender os fundamentos das doenças neurodegenerativas
- ◆ Diferenciar e contextualizar as distintas doenças neurodegenerativas
- ◆ Conhecer os diferentes tipos de demência e aprender a diferenciá-las

Módulo 2. Avaliação e Reabilitação Neuropsicológica

- ◆ Conhecer os fundamentos da avaliação e reabilitação neuropsicológica
- ◆ Conhecer os diferentes instrumentos de avaliação disponíveis na Neuropsicologia
- ◆ Conhecer as diferentes técnicas de reabilitação neuropsicológica

Módulo 3. Tratamentos Farmacológicos

- ◆ Conhecer e aprender os fundamentos da terapia psicofarmacológica
- ◆ Conhecer e classificar os diferentes tipos de drogas psicoativas
- ◆ Conhecer e contextualizar os diferentes usos da terapia psicofarmacológica

03

Direção do curso

A equipe de professores desse programa é formada por especialistas com grande paixão e experiência, que se aprofundam nas complexas conexões entre a mente e o cérebro. Além de possuírem ampla experiência clínica, eles também se esforçam para comunicar seus conhecimentos de forma clara e compreensível. Seu método educacional não se limita à transmissão de dados; ele se concentra em equipar os alunos com as ferramentas teóricas e práticas necessárias para uma compreensão completa dos princípios neuropsicológicos, com ênfase nos Fundamentos da Lesão Cerebral, habilidades efetivamente aplicáveis no ambiente clínico.



“

A busca incansável por informações atualizadas e o foco no progresso do aluno demonstram o compromisso inabalável da equipe de professores”

Diretor Internacional Convidado

O Dr. Steven P. Woods é um dos principais **Neuropsicólogos**, reconhecido internacionalmente por suas contribuições excepcionais para o aprimoramento da **detecção, previsão e tratamento** de resultados de saúde do mundo real, em **populações neuropsicológicas diversas**. Sua carreira profissional excepcional, que o levou a publicar mais de 300 artigos e a fazer parte dos conselhos editoriais de 5 das principais revistas científicas de **Neuropsicología Clínica**.

Seu excelente trabalho científico e clínico se concentra principalmente nas maneiras pelas quais a **cognição** pode atrapalhar e apoiar as **atividades diárias**, a **saúde** e o **bem-estar** em adultos com **afecções médicas crônicas**. Entre as outras áreas de relevância científica, para esse especialista, também são relevantes a **alfabetização em saúde**, a **apatia**, a **variabilidade intraindividual** e as **habilidades de navegação na Internet**. Seus projetos de pesquisa são financiados pela **National Institute of Mental Health (NIMH)** e o **National Institute on Drug Abuse (NIDA)**.

Nesse sentido, a abordagem de pesquisa do Dr. Woods analisa a aplicação de **modelos teóricos** para elucidar o papel dos **déficits neurocognitivos** (assim como a memória) no **funcionamento cotidiano** e a **alfabetização em saúde** em pessoas afetadas pelo **HIV** e o **envelhecimento**. Dessa forma, seu interesse se concentra, por exemplo, em como a capacidade das pessoas em *Remember to Remember*, a conhecida como **memória prospectiva**, influências sobre os comportamentos relacionados à **saúde**, como a **adesão à medicação**. Essa abordagem multidisciplinar está refletida em sua pesquisa inovadora, disponível em **Google Scholar** e **ResearchGate**.

Também fundou o **Clinical Neuropsychology Service** no **Thomas Street Health Center**, na qual ocupa um cargo de alto escalão como **Diretor**. Aqui, o Dr. Woods oferece serviços de **Neuropsicologia Clínica** pessoas afetadas pelo **HIV**, fornecendo apoio fundamental às comunidades necessitadas e reafirmando seu compromisso com a aplicação prática de suas pesquisas para melhorar vidas.



Dr. Steven P. Woods

- Diretor, Serviço de Neuropsicologia, Thomas Street Health Center, Houston, EUA
- Colaborador do Departamento de Psicologia da Universidade de Houston
- Editor Associado em Neuropsicologia e Neuropsicólogo Clínico
- Ph.D. em Psicologia Clínica com especialização em Neuropsicologia pela Universidade Estadual de Norfolk
- Formado em Psicologia pela Portland State University
- Membro: National Academy of Neuropsychology y American Psychological Association (Division 40: Society for Clinical Neuropsychology)

“

Graças à TECH você será capaz de aprender com os melhores profissionais do mundo”

04

Estrutura e conteúdo

Para desenvolver este Programa Avançado, a TECH considerou os critérios profissionais da equipe de professores, além de utilizar em seu desenvolvimento a metodologia *Relearning*. Este método do qual a TECH é pioneira facilita o acompanhamento do plano de estudos de forma progressiva e prática, sem a necessidade de dedicar longas horas de memorização. Este processo permitiu desenvolver uma capacitação dinâmica e atualizada, que inclui as informações mais completas sobre a avaliação e a reabilitação neuropsicológica. Além disso, o programa foi desenvolvido com materiais disponíveis para download em diferentes formatos, proporcionando flexibilidade para o estudo.



“

Aprofunde-se nas técnicas de Biofeedback e compreenda seu papel como um dos métodos mais eficazes atualmente disponíveis na intervenção neuropsicológica”

Módulo 1. Doenças Neurodegenerativas

- 1.1. Envelhecimento normal
 - 1.1.1. Processos cognitivos básicos no envelhecimento normal
 - 1.1.2. Processos cognitivos superiores no envelhecimento normal
 - 1.1.3. A atenção e a memória em pessoas idosas com envelhecimento normal
- 1.2. A reserva cognitiva e sua importância no envelhecimento
 - 1.2.1. Reserva cognitiva: definição e conceitos básicos
 - 1.2.2. Funcionalidade da reserva cognitiva
 - 1.2.3. Variáveis que influenciam a reserva cognitiva
 - 1.2.4. Intervenções baseadas na melhoria da reserva cognitiva em pessoas idosas
- 1.3. Esclerose múltipla
 - 1.3.1. Conceitos e fundamentos biológicos da esclerose múltipla
 - 1.3.2. Características e sintomatologia
 - 1.3.3. Perfil do paciente
 - 1.3.4. Avaliação e diagnóstico
- 1.4. Esclerose lateral amiotrófica (ELA)
 - 1.4.1. Conceitos e fundamentos biológicos da esclerose lateral amiotrófica
 - 1.4.2. Características e sintomatologia
 - 1.4.3. Perfil do paciente
 - 1.4.4. Avaliação e diagnóstico
- 1.5. Doença de Parkinson
 - 1.5.1. Conceitos e fundamentos biológicos da Doença de Parkinson
 - 1.5.2. Características e sintomatologia
 - 1.5.3. Perfil do paciente
 - 1.5.4. Avaliação e diagnóstico
- 1.6. Doença de Huntington
 - 1.6.1. Conceitos e fundamentos biológicos da Doença de Huntington
 - 1.6.2. Características e sintomatologia
 - 1.6.3. Perfil do paciente
 - 1.6.4. Avaliação e diagnóstico

- 1.7. Demência tipo Alzheimer
 - 1.7.1. Conceitos e fundamentos biológicos da Demência tipo Alzheimer
 - 1.7.2. Características e sintomatologia
 - 1.7.3. Perfil do paciente
 - 1.7.4. Avaliação e diagnóstico
- 1.8. Doença de Pick
 - 1.8.1. Conceitos e fundamentos biológicos da doença de pick
 - 1.8.2. Características e sintomatologia
 - 1.8.3. Perfil do paciente
 - 1.8.4. Avaliação e diagnóstico
- 1.9. Demência por corpo de Lewis
 - 1.9.1. Conceitos e fundamentos biológicos da demência por corpo de Lewis
 - 1.9.2. Características e sintomatologia
 - 1.9.3. Perfil do paciente
 - 1.9.4. Avaliação e diagnóstico
- 1.10. Demência vascular
 - 1.10.1. Conceitos e fundamentos biológicos da demência vascular
 - 1.10.2. Características e sintomatologia
 - 1.10.3. Perfil do paciente
 - 1.10.4. Avaliação e diagnóstico

Módulo 2. Avaliação e Reabilitação Neuropsicológica

- 2.1. Avaliação da atenção e da memória
 - 2.1.1. Introdução à avaliação da atenção e da memória
 - 2.1.2. Principais instrumentos
- 2.2. Avaliação da linguagem
 - 2.2.1. Introdução à avaliação da linguagem
 - 2.2.2. Principais instrumentos
- 2.3. Avaliação das funções executivas
 - 2.3.1. Introdução à avaliação das funções executivas
 - 2.3.2. Principais instrumentos



- 2.4. Avaliação das praxias e gnosis
 - 2.4.1. Introdução à avaliação das praxias e gnosis
 - 2.4.2. Principais instrumentos
- 2.5. Variáveis implicadas na recuperação de pacientes
 - 2.5.1. Fatores de risco
 - 2.5.2. Fatores protetores
- 2.6. Estratégias Restauração, compensação e estratégias mistas
 - 2.6.1. Estratégias de restauração
 - 2.6.2. Estratégias de compensação
 - 2.6.3. Estratégias mistas
- 2.7. Reabilitação da atenção, memória, funções executivas e agnosias
 - 2.7.1. Reabilitação da atenção
 - 2.7.2. Reabilitação da memória
 - 2.7.3. Reabilitação das funções executivas
 - 2.7.4. Reabilitação das agnosias
- 2.8. Adaptação ao ambiente e auxílios externos
 - 2.8.1. Adaptação do ambiente de acordo com as restrições
 - 2.8.2. Como ajudar o paciente de forma externa?
- 2.9. Técnicas de *Biofeedback* como intervenção
 - 2.9.1. *Biofeedback*: definição e conceitos básicos
 - 2.9.2. Técnicas utilizadas por *biofeedback*
 - 2.9.3. O *biofeedback* como método de intervenção em psicologia da saúde
 - 2.9.4. Evidências para o uso de *Biofeedback* no tratamento de alguns transtornos
- 2.10. Estimulação magnética transcraniana (EMT) como uma intervenção
 - 2.10.1. Estimulação Magnética Transcraniana: definição e conceitos básicos
 - 2.10.2. Áreas funcionais consideradas como alvos terapêuticos para a estimulação magnética transcraniana
 - 2.10.3. Resultados da intervenção mediante EMT em psicologia da saúde

Módulo 3. Tratamentos Farmacológicos

- 3.1. Introdução à psicofarmacologia
 - 3.1.1. Base e introdução à psicofarmacologia
 - 3.1.2. Princípios gerais do tratamento psicofarmacológico
 - 3.1.3. Principais aplicações
- 3.2. Antidepressivos
 - 3.2.1. Introdução
 - 3.2.2. Tipos de antidepressivos
 - 3.2.3. Mecanismo de ação
 - 3.2.4. Indicações
 - 3.2.5. Fármacos do grupo
 - 3.2.6. Dosagem e formas de administração
 - 3.2.7. Efeitos secundários
 - 3.2.8. Contraindicações
 - 3.2.9. Interações medicamentosas
 - 3.2.10. Informação ao paciente
- 3.3. Antipsicóticos
 - 3.3.1. Introdução
 - 3.3.2. Tipos de antipsicóticos
 - 3.3.3. Mecanismo de ação
 - 3.3.4. Indicações
 - 3.3.5. Fármacos do grupo
 - 3.3.6. Dosagem e formas de administração
 - 3.3.7. Efeitos secundários
 - 3.3.8. Contraindicações
 - 3.3.9. Interações medicamentosas
 - 3.3.10. Informação ao paciente
- 3.4. Ansiolíticos e hipnóticos
 - 3.4.1. Introdução
 - 3.4.2. Tipos de ansiolíticos e hipnóticos
 - 3.4.3. Mecanismo de ação
 - 3.4.4. Indicações
 - 3.4.5. Fármacos do grupo
 - 3.4.6. Dosagem e formas de administração
 - 3.4.7. Efeitos secundários
 - 3.4.8. Contraindicações
 - 3.4.9. Interações medicamentosas
 - 3.4.10. Informação ao paciente
- 3.5. Estabilizadores do humor
 - 3.5.1. Introdução
 - 3.5.2. Tipos de estabilizadores do humor
 - 3.5.3. Mecanismo de ação
 - 3.5.4. Indicações
 - 3.5.5. Fármacos do grupo
 - 3.5.6. Dosagem e formas de administração
 - 3.5.7. Efeitos secundários
 - 3.5.8. Contraindicações
 - 3.5.9. Interações medicamentosas
 - 3.5.10. Informação ao paciente
- 3.6. Psicoestimulantes
 - 3.6.1. Introdução
 - 3.6.2. Mecanismo de ação
 - 3.6.3. Indicações
 - 3.6.4. Fármacos do grupo
 - 3.6.5. Dosagem e formas de administração
 - 3.6.6. Efeitos secundários
 - 3.6.7. Contraindicações
 - 3.6.8. Interações medicamentosas
 - 3.6.9. Informação ao paciente

- 3.7. Fármacos antidepressão
 - 3.7.1. Introdução
 - 3.7.2. Mecanismo de ação
 - 3.7.3. Indicações
 - 3.7.4. Fármacos do grupo
 - 3.7.5. Dosagem e formas de administração
 - 3.7.6. Efeitos secundários
 - 3.7.7. Contraindicações
 - 3.7.8. Interações medicamentosas
 - 3.7.9. Informação ao paciente
- 3.8. Fármacos para o tratamento de dependências
 - 3.8.1. Introdução
 - 3.8.2. Tipos e mecanismos de ação
 - 3.8.3. Indicações
 - 3.8.4. Fármacos do grupo
 - 3.8.5. Dosagem e formas de administração
 - 3.8.6. Efeitos secundários
 - 3.8.7. Contraindicações
 - 3.8.8. Interações medicamentosas
 - 3.8.9. Informação ao paciente
- 3.9. Fármacos antiepilépticos
 - 3.9.1. Introdução
 - 3.9.2. Mecanismo de ação
 - 3.9.3. Indicações
 - 3.9.4. Fármacos do grupo
 - 3.9.5. Dosagem e formas de administração
 - 3.9.6. Efeitos secundários
 - 3.9.7. Contraindicações
 - 3.9.8. Interações medicamentosas
 - 3.9.9. Informação ao paciente
- 3.10. Outros fármacos: guanfacina
 - 3.10.1. Introdução
 - 3.10.2. Mecanismo de ação
 - 3.10.3. Indicações
 - 3.10.4. Dosagem e formas de administração
 - 3.10.5. Efeitos secundários
 - 3.10.6. Contraindicações
 - 3.10.7. Interações medicamentosas
 - 3.10.8. Informação ao paciente



Através da TECH você poderá dominar os tratamentos farmacológicos como antidepressivos, antipsicóticos, ansiolíticos e estabilizadores de humor, concentrando-se em suas indicações, contraindicações e seus efeitos colaterais"

05

Metodologia

Este programa de capacitação oferece uma forma diferente de aprendizagem.

A nossa metodologia é desenvolvida através de um modo de aprendizagem cíclico: **o Relearning.**

Este sistema de ensino é utilizado, por exemplo, nas escolas médicas mais prestigiadas do mundo e tem sido considerado um dos mais eficazes pelas principais publicações, tais como a ***New England Journal of Medicine.***



“

Descubra o Relearning, um sistema que abandona a aprendizagem linear convencional para o levar através de sistemas de ensino cíclicos: uma forma de aprendizagem que provou ser extremamente eficaz, especialmente em disciplinas que requerem memorização"

Na Escola de Enfermagem da TECH utilizamos o Método de Caso

Numa dada situação, o que deve fazer um profissional? Ao longo do programa, os estudantes serão confrontados com múltiplos casos clínicos simulados com base em pacientes reais nos quais terão de investigar, estabelecer hipóteses e finalmente resolver a situação. Há abundantes provas científicas sobre a eficácia do método. Os enfermeiros aprendem melhor, mais depressa e de forma mais sustentável ao longo do tempo.

Com a TECH pode experimentar uma forma de aprendizagem que abala as fundações das universidades tradicionais de todo o mundo"



Segundo o Dr. Gérvas, o caso clínico é a apresentação anotada de um paciente, ou grupo de pacientes, que se torna um "caso", um exemplo ou modelo que ilustra alguma componente clínica peculiar, quer pelo seu poder de ensino, quer pela sua singularidade ou raridade. É essencial que o caso se baseie na vida profissional atual, tentando recriar as condições reais na prática profissional de enfermagem.

“

Sabia que este método foi desenvolvido em 1912 em Harvard para estudantes de direito? O método do caso consistia em apresentar situações reais complexas para que tomassem decisões e justificassem a forma de as resolver. Em 1924 foi estabelecido como um método de ensino padrão em Harvard”

A eficácia do método é justificada por quatro realizações fundamentais:

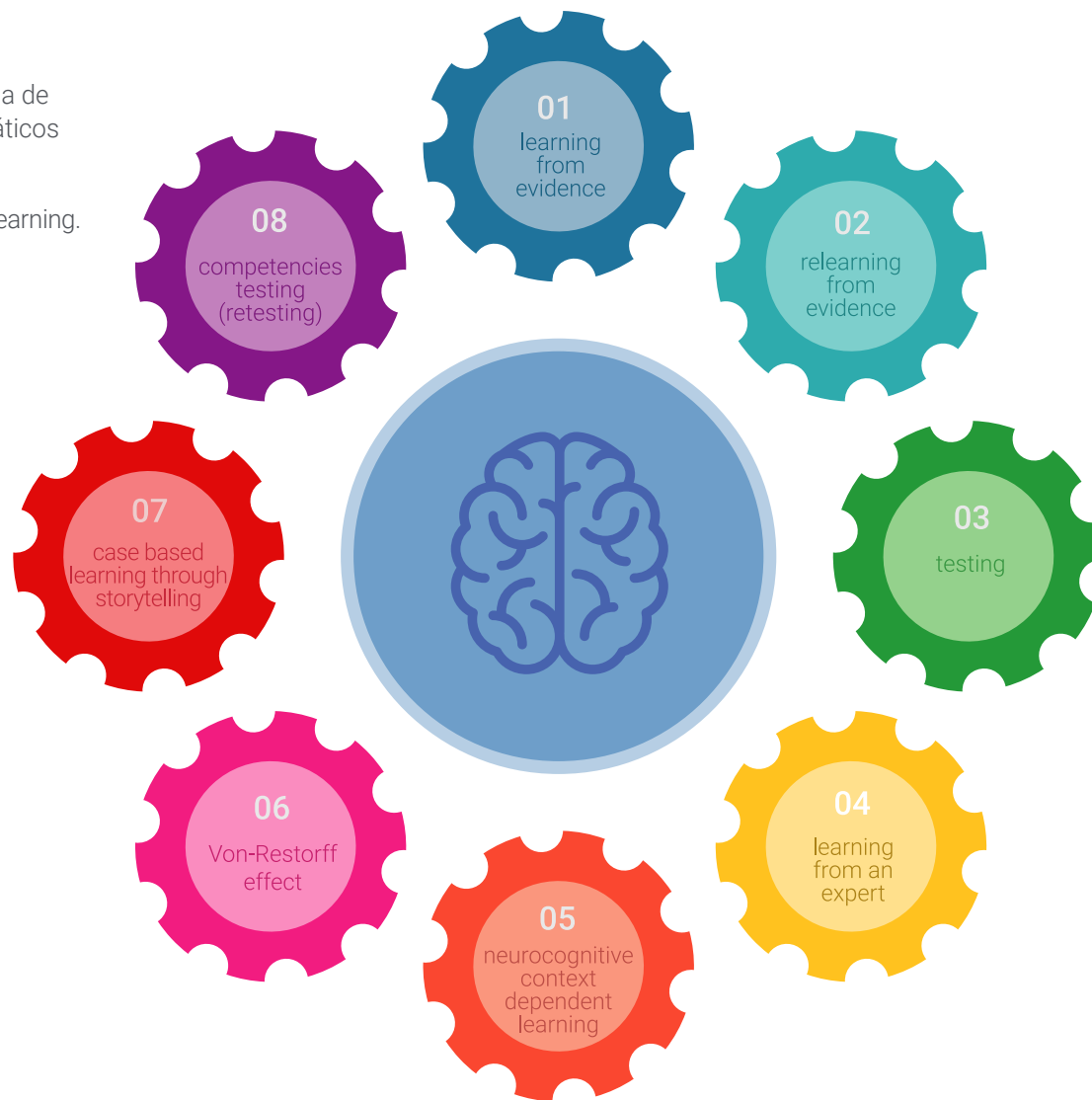
- 1 Os enfermeiros que seguem este método não só conseguem a assimilação de conceitos, mas também desenvolvem a sua capacidade mental através de exercícios para avaliar situações reais e aplicar os seus conhecimentos.
- 2 A aprendizagem é solidamente traduzida em competências práticas que permitem ao educador integrar melhor o conhecimento na prática diária.
- 3 A assimilação de ideias e conceitos é facilitada e mais eficiente, graças à utilização de situações que surgiram a partir de um ensino real.
- 4 O sentimento de eficiência do esforço investido torna-se um estímulo muito importante para os estudantes, o que se traduz num maior interesse pela aprendizagem e num aumento do tempo passado a trabalhar no curso.



Relearning Methodology

A TECH combina eficazmente a metodologia do Estudo de Caso com um sistema de aprendizagem 100% online baseado na repetição, que combina 8 elementos didáticos diferentes em cada lição.

Melhoramos o Estudo de Caso com o melhor método de ensino 100% online: o Relearning.



O enfermeiro aprenderá através de casos reais e da resolução de situações complexas em ambientes de aprendizagem simulados. Estas simulações são desenvolvidas utilizando software de última geração para facilitar a aprendizagem imersiva.

Na vanguarda da pedagogia mundial, o método Relearning conseguiu melhorar os níveis globais de satisfação dos profissionais que concluem os seus estudos, no que diz respeito aos indicadores de qualidade da melhor universidade online do mundo (Universidade de Columbia).

Esta metodologia já formou mais de 175.000 enfermeiros com sucesso sem precedentes em todas as especialidades, independentemente da carga prática. Tudo isto num ambiente altamente exigente, com um corpo estudantil universitário com um elevado perfil socioeconómico e uma idade média de 43,5 anos.

O Relearning permitir-lhe-á aprender com menos esforço e mais desempenho, envolvendo-o mais na sua capacitação, desenvolvendo um espírito crítico, defendendo argumentos e opiniões contrastantes: uma equação direta ao sucesso.

No nosso programa, a aprendizagem não é um processo linear, mas acontece numa espiral (aprender, desaprender, esquecer e reaprender). Portanto, cada um destes elementos é combinado de forma concêntrica.

A pontuação global do nosso sistema de aprendizagem é de 8,01, de acordo com os mais elevados padrões internacionais.



Este programa oferece o melhor material educativo, cuidadosamente preparado para profissionais:



Material de estudo

Todos os conteúdos didáticos são criados pelos especialistas que irão ensinar o curso, especificamente para o curso, para que o desenvolvimento didático seja realmente específico e concreto.

Estes conteúdos são depois aplicados ao formato audiovisual, para criar o método de trabalho online da TECH. Tudo isto, com as mais recentes técnicas que oferecem peças de alta-qualidade em cada um dos materiais que são colocados à disposição do aluno.



Técnicas e procedimentos de enfermagem em vídeo

A TECH traz as técnicas mais inovadoras, com os últimos avanços educacionais, para a vanguarda da atualidade em enfermagem. Tudo isto, na primeira pessoa, com o máximo rigor, explicado e detalhado para a assimilação e compreensão do estudante. E o melhor de tudo, pode observá-los quantas vezes quiser.



Resumos interativos

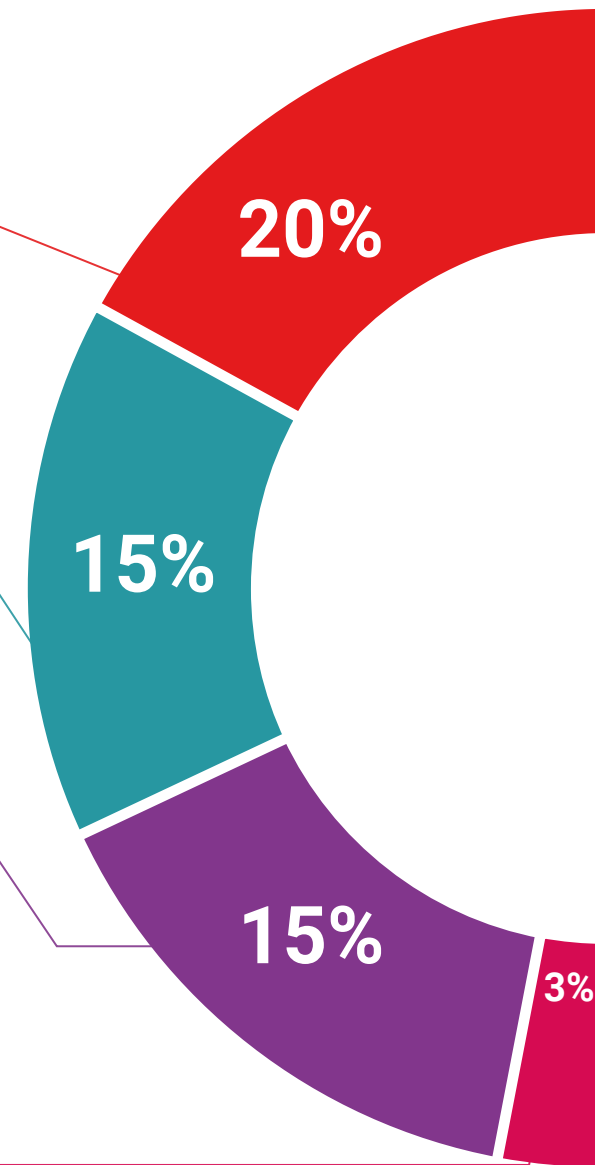
A equipa da TECH apresenta os conteúdos de uma forma atrativa e dinâmica em comprimidos multimédia que incluem áudios, vídeos, imagens, diagramas e mapas conceituais a fim de reforçar o conhecimento.

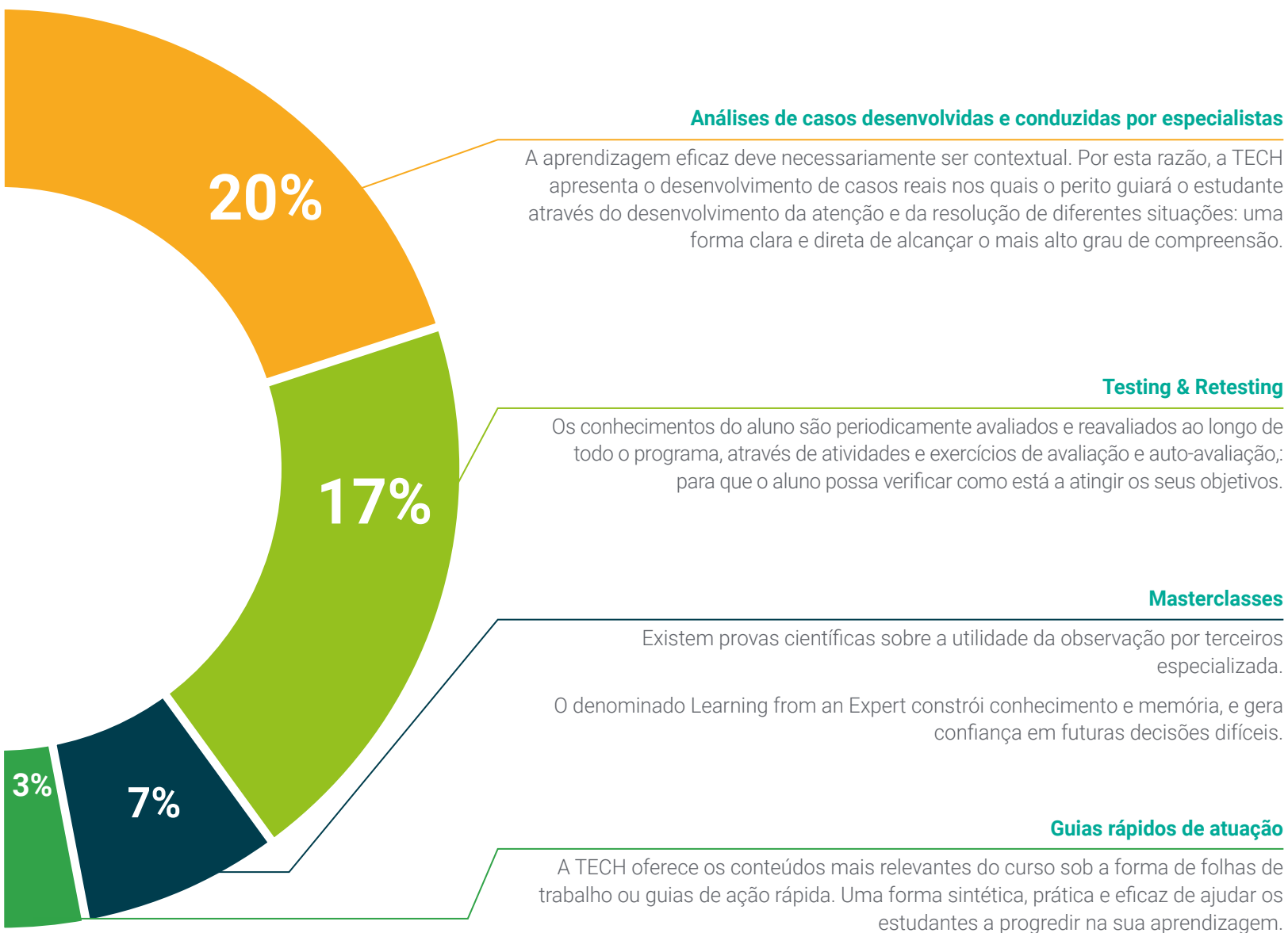
Este sistema educativo único para a apresentação de conteúdos multimédia foi premiado pela Microsoft como uma "História de Sucesso Europeu"



Leituras complementares

Artigos recentes, documentos de consenso e diretrizes internacionais, entre outros. Na biblioteca virtual da TECH o aluno terá acesso a tudo o que necessita para completar a sua capacitação





06

Certificado

O Programa Avançado de Avaliação e Reabilitação Neuropsicológica garante, além da capacitação mais rigorosa e atualizada, o acesso a um título de Programa Avançado emitido pela TECH Universidade Tecnológica.



“

Conclua este programa de estudos com sucesso e receba seu certificado sem sair de casa e sem burocracias”

Este **Programa Avançado de Avaliação e Reabilitação Neuropsicológica** conta com o conteúdo científico mais completo e atualizado do mercado.

Uma vez aprovadas as avaliações, o aluno receberá por correio o certificado* correspondente ao título de **Programa Avançado** emitido pela **TECH Universidade Tecnológica**.

O certificado emitido pela TECH Universidade Tecnológica expressará a qualificação obtida no Programa Avançado, atendendo aos requisitos normalmente exigidos pelas bolsas de empregos, concursos públicos e avaliação de carreira profissional.

Título: **Programa Avançado de Avaliação e Reabilitação Neuropsicológica**

N.º de Horas Oficiais: **450h**



*Apostila de Haia: Caso o aluno solicite que seu certificado seja apostilado, a TECH EDUCATION providenciará a obtenção do mesmo a um custo adicional.

futuro
saúde confiança pessoas
informação orientadores
educação certificação ensino
garantia aprendizagem
instituições tecnologia
comunidade compromisso
atenção personalizada
conhecimento inovação
presente qualidade
desenvolvimento sucesso

tech universidade
tecnológica

Programa Avançado
Avaliação e Reabilitação
Neuropsicológica

- » Modalidade: online
- » Duração: 6 meses
- » Certificado: TECH Universidade Tecnológica
- » Dedicção: 16h/semana
- » Horário: no seu próprio ritmo
- » Provas: online

Programa Avançado

Avaliação e Reabilitação Neuropsicológica

