

# Programa Avançado

## Anatomia e Fisiologia em Yoga Terapêutico para Enfermagem



## Programa Avançado Anatomia e Fisiologia em Yoga Terapêutico para Enfermagem

- » Modalidade: online
- » Duração: 6 meses
- » Certificado: TECH Universidade Tecnológica
- » Horário: no seu próprio ritmo
- » Provas: online

Acesso ao site: [www.techtute.com/br/enfermagem/programa-avancado/programa-avancado-anatomia-fisiologia-yoga-terapeutico-enfermagem](http://www.techtute.com/br/enfermagem/programa-avancado/programa-avancado-anatomia-fisiologia-yoga-terapeutico-enfermagem)

# Índice

01

Presentación

---

*pág. 4*

02

Objetivos

---

*pág. 8*

03

Direção do curso

---

*pág. 12*

04

Estrutura e conteúdo

---

*pág. 18*

05

Metodologia

---

*pág. 24*

06

Certificado

---

*pág. 32*

# 01

# Presentación

Em resposta à crescente demanda por alternativas saudáveis e menos invasivas para o tratamento de doenças crônicas e lesões musculares, este programa da TECH Universidade Tecnológica foi projetado para atualizar os profissionais nesse campo. Desta forma, este programa acadêmico oferece uma sólida formação sobre a Anatomia e Fisiologia do corpo durante a prática das diferentes posturas, bem como a execução das técnicas de respiração, atendendo às necessidades atuais dos profissionais de enfermagem. Com uma abordagem abrangente, o plano de estudos é apresentado em um formato 100% online, proporcionando flexibilidade e acessibilidade aos graduados. Além disso, é ministrado sob a metodologia *Relearning*, baseada em recursos multimídia de grande valor didático, que permite uma compreensão profunda dos fatores-chave deste campo.





“

*Você terá acesso a uma biblioteca repleta de conteúdos valiosos e poderá fazer o download dos materiais e consultá-los a qualquer momento”*



No contexto atual, um grande número de afecções pode ser tratada por meio da fisioterapia, permitindo ao paciente trabalhar seu corpo, melhorar sua saúde e reduzir as dores corporais. Por isso, é fundamental que os profissionais deste campo estejam completamente capacitados em anatomia, pois isso lhes permitirá conduzir sessões de Yoga com uma compreensão prévia das limitações do organismo e da idade do paciente.

Para isso, a TECH Universidade Tecnológica oferece aos profissionais interessados em se especializar neste campo e se destacar dentro dele este Programa Avançado, o que permitirá mantê-los atualizados com os últimos avanços nessa área. Também adquirirão um conhecimento ainda mais avançado de fisiologia para ajudá-los a planejar e orientar sessões de terapia mais personalizadas. Adicionalmente, serão atualizadas suas habilidades nessa área, visto que aprenderão de forma detalhada sobre o sistema fascial e os benefícios que o Yoga traz para o corpo.

Isso será possível graças ao itinerário acadêmico elaborado pelo corpo docente desta capacitação, composto pelos melhores profissionais no campo do Yoga, que transmitirão aos alunos o panorama atual desta profissão, por meio do estudo dos aspectos físicos e biológicos do organismo em cada etapa da vida.

A metodologia inovadora do *Relearning* permitirá que os graduados completem seu plano de estudos de forma 100% online, podendo acessar o conteúdo de qualquer lugar do mundo por meio de um dispositivo conectado à internet. Além disso, serão complementados com recursos multimídia que apresentam todos os temas do programa de forma didática. Os alunos terão a oportunidade de melhorar suas habilidades de resolução de problemas através da análise de casos práticos que simulam situações reais.

Este **Programa Avançado de Anatomia e Fisiologia em Yoga Terapêutico para Enfermagem** conta com o conteúdo científico mais completo e atualizado do mercado. Suas principais características são:

- ♦ O desenvolvimento de casos práticos apresentados por especialistas em Anatomia e Fisiologia em Yoga Terapêutico para Enfermagem
- ♦ O conteúdo gráfico, esquemático e eminentemente prático oferece informações científicas e práticas sobre as disciplinas que são essenciais para a prática profissional
- ♦ Contém exercícios práticos em que o processo de autoavaliação é realizado para melhorar a aprendizagem
- ♦ Destaque especial para as metodologias inovadoras
- ♦ Aulas teóricas, perguntas a especialistas, fóruns de discussão sobre temas controversos e trabalhos de reflexão individual
- ♦ Disponibilidade de acesso a todo o conteúdo a partir de qualquer dispositivo fixo ou portátil com conexão à Internet



*A TECH Universidade Tecnológica lhe oferece uma oportunidade única para se especializar em Yoga Terapêutico, o que garante um aumento significativo em seu desempenho nesse campo”*

“

*O domínio das práticas mais recentes em Fisiologia permitirá orientar sessões mais completas e personalizadas, compreendendo as capacidades específicas de cada um de seus pacientes”*

O corpo docente deste curso inclui profissionais da área que transferem a experiência do seu trabalho para esta capacitação, além de especialistas reconhecidos de sociedades científicas de referência e universidades de prestígio.

O conteúdo multimídia, desenvolvido com a mais recente tecnologia educacional, permitirá ao profissional uma aprendizagem contextualizada, ou seja, realizada através de um ambiente simulado, proporcionando uma capacitação imersiva e programada para praticar diante de situações reais.

A estrutura deste curso se concentra na Aprendizagem Baseada em Problemas, através da qual o profissional tentará resolver as diferentes situações de prática profissional que surgirem ao longo do curso. Para isso, contará com a ajuda de um sistema inovador de vídeo interativo realizado por especialistas reconhecidos nesta área.

*Mantenha-se atualizado com os mais recentes avanços em Yoga Terapêutico e aprimore suas habilidades em um setor em constante evolução.*

*Você poderá estudar quando e onde quiser. Sem horários rígidos e deslocamentos desnecessários. Com a TECH Universidade Tecnológica as vantagens são garantidas.*



# 02

## Objetivos

Este Programa Avançado permitirá ao aluno ampliar seus conhecimentos técnicos sobre o Yoga Terapêutico e a anatomia do corpo humano, com o objetivo de organizar sessões levando em consideração as limitações do corpo. Por isso, o principal objetivo deste programa é dotar o graduado com uma ampla variedade de ferramentas que lhe permitam ter uma visão integral da disciplina e de seus benefícios no contexto da terapia física.







“

*Atualize seus conhecimentos na prevenção das lesões mais comuns por meio do sólido conhecimento da estrutura do sistema locomotor e do sistema fascial proporcionado por este programa”*



## Objetivos gerais

---

- ◆ Incorporar os conhecimentos e habilidades necessários para o correto desenvolvimento e aplicação das técnicas de Yoga Terapêutico do ponto de vista clínico
- ◆ Criar um programa de Yoga projetado e baseado em evidências científicas
- ◆ Explorar as posturas (asanas) mais adequadas de acordo com as características da pessoa e suas lesões
- ◆ Explorar os estudos sobre biomecânica e sua aplicação às posturas (asanas) do Yoga Terapêutico
- ◆ Descrever a adaptação das posturas (asanas) do Yoga para as patologias de cada pessoa
- ◆ Explorar as bases neurofisiológicas das técnicas meditativas e de relaxamento existentes



*Você conhecerá os tipos de mecanorreceptores e sua importância nos diferentes estilos de Yoga para se tornar um profissional de enfermagem de alto nível*





## Objetivos específicos

---

### Módulo 1. Estrutura do Sistema Locomotor

- ♦ Aprofundar na anatomia e fisiologia do sistema ósseo, muscular e articular do corpo humano
- ♦ Identificar as diferentes estruturas e funções do Aparelho Locomotor e como se inter-relacionam
- ♦ Explorar as diferentes posturas e movimentos do corpo humano, e compreender como afetam a estrutura do Aparelho Locomotor
- ♦ Aprofundar nas lesões comuns do sistema musculoesquelético e como preveni-las

### Módulo 2. Bases Neurofisiológicas de Relaxamento e Meditação

- ♦ Aprofundar na história e conceito da fáscia, e sua importância na prática de Yoga
- ♦ Aprofundar nos diferentes tipos de mecanorreceptores na fáscia e como aplicá-los nos diferentes estilos de Yoga
- ♦ Indicar a necessidade de aplicar o termo fáscia nas aulas de Yoga para uma prática mais efetiva e consciente
- ♦ Explorar a origem e desenvolvimento do termo tensegridade, e sua aplicação na prática de Yoga
- ♦ Identificar as diferentes vias miofasciais e as posturas específicas para cada uma das cadeias
- ♦ Aplicar a biomecânica da fáscia na prática de Yoga para melhorar a mobilidade, força e flexibilidade
- ♦ Identificar os principais desequilíbrios posturais e como corrigi-los através da prática de Yoga e da biomecânica da fáscia

### Módulo 3. Yoga nos Diferentes Momentos de Evolução

- ♦ Aprofundar nas diferentes necessidades do corpo e da prática de Yoga em distintos momentos da vida, como a infância, a idade adulta e a terceira idade
- ♦ Investigar como a prática de Yoga pode ajudar as mulheres durante o ciclo menstrual e a menopausa, e como adaptar a prática para satisfazer suas necessidades
- ♦ Aprofundar nos cuidados e na prática de Yoga durante a gravidez e o pós-parto, e como adaptar a prática para satisfazer as necessidades das mulheres nesses momentos
- ♦ Identificar a adequação da prática de Yoga para pessoas com necessidades especiais físicas e/ou sensoriais, e como adaptar a prática para satisfazer suas necessidades
- ♦ Aprender a criar sequências de Yoga específicas para cada momento evolutivo e necessidade individual
- ♦ Identificar e aplicar as melhores práticas para garantir a segurança e o bem-estar durante a prática de Yoga em diferentes momentos evolutivos e situações especiais

# 03

## Dirección del curso

A direção deste programa está sob a responsabilidade de uma equipe destacada de profissionais e especialistas em Yoga Terapêutico, que colaboraram estreitamente com a TECH para projetar um plano de estudos completo e atualizado que permitirá aos profissionais de enfermagem abordar de forma integral os aspectos fundamentais da Anatomia e Fisiologia no Yoga Terapêutico para Enfermagem. Por meio de uma combinação de recursos didáticos de alta qualidade e ministrado por especialistas, os profissionais se beneficiarão de uma experiência de aprendizagem enriquecedora e motivadora.





“

*Uma equipe de especialistas elaborou o mais completo plano de estudos para que você aprenda com sua própria experiência com este programa da TECH Universidade Tecnológica”*



## Diretora Internacional Convidada

Sendo a Diretora de Professores e Chefe de Formação de Instrutores do Integral Yoga Institute de Nova York, Dianne Galliano se posiciona como uma das figuras mais importantes deste campo a nível internacional. Seu foco acadêmico tem sido principalmente o **yoga terapêutico**, contando com mais de 6.000 horas documentadas de ensino e formação contínua.

Assim, sua função tem sido a de tutorizar, desenvolver protocolos e critérios de formação e proporcionar educação contínua aos instrutores do Integral Yoga Institute. Ela concilia essa função com seu papel como **terapeuta e instrutora** em outras instituições como The 14th Street Y, Integral Yoga Institute Wellness Spa e a Educational Alliance: Center for Balanced Living.

Seu trabalho também se estende à **criação e direção de programas de yoga**, desenvolvendo exercícios e avaliando os desafios que possam surgir. Ao longo de sua carreira, trabalhou com diferentes perfis de pessoas, incluindo homens e mulheres idosos e de meia-idade, indivíduos pré-natais e pós-natais, adultos jovens e até veteranos de guerra com uma série de problemas de saúde física e mental.

Para cada um deles, realiza um trabalho cuidadoso e personalizado, tendo tratado pessoas com osteoporose, em recuperação de cirurgias cardíacas ou pós-câncer de mama, vertigem, dores nas costas, síndrome do intestino irritável e obesidade. Ela possui várias certificações, destacando-se a E-RYT 500 pela Yoga Alliance, Suporte Vital Básico (SVB) pela American Health Training e Instrutora de Exercício Certificada pelo Centro de Movimento Somático.



## Sra. Dianne Galliano

---

- Diretora do Instituto de Yoga Integral, Nova York, Estados Unidos
- Instrutora de Yoga Terapêutico na The 14TH Street Y
- Terapeuta de Yoga no Integral Yoga Institute Wellness Spa de Nova York
- Instrutora Terapêutica na Educational Alliance: Center for Balanced Living
- Formada em Ensino Fundamental I pela State University of New York
- Mestrado em Yoga Terapêutico pela Universidade de Maryland

“

*Graças à TECH você será capaz de aprender com os melhores profissionais do mundo”*

## Direção



### Sra. Zoraida Escalona García

- Vice-presidente da Associação Espanhola de Yoga Terapêutico
- Fundadora do método *Air Core* (aulas que combinam TRX e Treinamento Funcional com Yoga)
- Formadora em Yoga Terapêutico
- Formada em Ciências Biológicas pela Universidade Autônoma de Madrid
- Curso de Professor de: Ashtanga Yoga Progressivo, FisiomYoga, Yoga Miofascial, Yoga e Câncer
- Curso de Monitor de Pilates Solo
- Curso em Fitoterapia e Nutrição
- Curso de Professor de Meditação



## Professores

### Sra. Aránzazu Bermejo Busto

- ◆ Tradutora do Módulo Yoga para Crianças com Autismo e Necessidades Especiais junto com Louise Goldberg
- ◆ Formadora online de Professores de Yogaespecial
- ◆ Colaboradora e formadora de Yoga da Associação Espanhola Yogaespecial, Empresa Ensinos Modernos, Escola Om Shree Om, Centro SatNam, o Poliesportivo de Cercedilla, entre outros
- ◆ Professora de Yoga, Meditação e Coordenadora de cursos de Bem-Estar
- ◆ Aulas de Yoga em sessões individuais para crianças com deficiência e necessidades especiais através da Associação Respirávila
- ◆ Organizadora e criadora de viagens yóguicas à Índia
- ◆ Ex-diretora do Centro Yamunadeva
- ◆ Terapeuta Gestalt e Sistêmica no Centro Yamunadeva
- ◆ Mestrado em Respiração Consciente no IRC
- ◆ Curso de Nada Yoga com a Escola Nada Yoga Brasil, em colaboração com Nada Yoga School de Rishikesh
- ◆ Curso do Método Playterapia, de acompanhamento terapêutico com Playmobil
- ◆ Curso de Yoga online com Louise Goldberg do Yoga Center de Deerfield Beach, Flórida

“

*Aproveite a oportunidade para conhecer os últimos avanços nesta área e aplicá-los em sua prática diária”*

# 04

## Estructura y contenido

Os conteúdos que fazem parte do itinerário acadêmico deste Programa Avançado foram elaborados pelos melhores especialistas em Yoga Terapêutico. Desta forma, o aluno estudará a partir de módulos elaborados, aprofundando-se na estrutura do sistema locomotor e do sistema fascial e, com base nesses conhecimentos, mergulhará no Yoga nos diferentes processos evolutivos. Tudo isso através de 450 horas dos melhores conteúdos teóricos e práticos, que incluem ainda inúmeros materiais complementares apresentados em diferentes formatos audiovisuais.







“

*Você aprofundará seus conhecimentos sobre os benefícios físicos e mentais do Yoga Terapêutico no período pós-parto graças a este Programa Avançado”*

## Módulo 1. Estrutura do Sistema Locomotor

- 1.1. Posição anatômica, eixos e planos
  - 1.1.1. Anatomia e fisiologia básica do corpo humano
  - 1.1.2. Posição anatômica
  - 1.1.3. Os eixos corporais
  - 1.1.4. Os planos anatômicos
- 1.2. Osso
  - 1.2.1. Anatomia óssea do corpo humano
  - 1.2.2. Estrutura e função dos ossos
  - 1.2.3. Diferentes tipos de ossos e sua relação com a postura e o movimento
  - 1.2.4. A relação entre o sistema ósseo e o sistema muscular
- 1.3. Articulações
  - 1.3.1. Anatomia e fisiologia das articulações do corpo humano
  - 1.3.2. Diferentes tipos de articulações
  - 1.3.3. O papel das articulações na postura e no movimento
  - 1.3.4. As lesões mais comuns nas articulações e como preveni-las
- 1.4. Cartilagem
  - 1.4.1. Anatomia e fisiologia da cartilagem do corpo humano
  - 1.4.2. Diferentes tipos de cartilagem e sua função no corpo
  - 1.4.3. O papel da cartilagem na articulação e na mobilidade
  - 1.4.4. As lesões mais comuns na cartilagem e sua prevenção
- 1.5. Tendões e ligamentos
  - 1.5.1. Anatomia e fisiologia dos tendões e ligamentos do corpo humano
  - 1.5.2. Diferentes tipos de tendões e ligamentos e sua função no corpo
  - 1.5.3. O papel dos tendões e ligamentos na postura e no movimento
  - 1.5.4. As lesões mais comuns nos tendões e ligamentos e como preveni-las
- 1.6. Músculo esquelético
  - 1.6.1. Anatomia e fisiologia do sistema musculoesquelético do corpo humano
  - 1.6.2. A relação entre os músculos e os ossos na postura e no movimento
  - 1.6.3. O papel da fáscia no sistema musculoesquelético e sua relação com a prática do yoga terapêutico
  - 1.6.4. As lesões mais comuns nos músculos e como preveni-las
- 1.7. Desenvolvimento do sistema musculoesquelético
  - 1.7.1. Desenvolvimento embrionário e fetal do sistema musculoesquelético
  - 1.7.2. Crescimento e desenvolvimento do sistema musculoesquelético na infância e adolescência
  - 1.7.3. Mudanças musculoesqueléticas associadas ao envelhecimento
  - 1.7.4. Desenvolvimento e adaptação do sistema musculoesquelético à atividade física e ao treinamento
- 1.8. Componentes do sistema musculoesquelético
  - 1.8.1. Anatomia e fisiologia dos músculos esqueléticos e sua relação com a prática do yoga terapêutico
  - 1.8.2. O papel dos ossos no sistema musculoesquelético e sua relação com a postura e o movimento
  - 1.8.3. A função das articulações no sistema musculoesquelético e como cuidá-las durante a prática do yoga terapêutico
  - 1.8.4. O papel da fáscia e outros tecidos conectivos no sistema musculoesquelético e sua relação com a prática do yoga terapêutico
- 1.9. Controle nervoso dos músculos esqueléticos
  - 1.9.1. Anatomia e fisiologia do sistema nervoso e sua relação com a prática de yoga terapêutica
  - 1.9.2. O papel do sistema nervoso na contração muscular e no controle do movimento
  - 1.9.3. A relação entre o sistema nervoso e o sistema musculoesquelético na postura e no movimento durante a prática do yoga terapêutico
  - 1.9.4. A importância do controle neuromuscular para a prevenção de lesões e a melhoria do desempenho na prática do yoga terapêutico
- 1.10. Contração muscular
  - 1.10.1. Anatomia e fisiologia da contração muscular e sua relação com a prática do yoga terapêutico
  - 1.10.2. Os diferentes tipos de contração muscular e sua aplicação na prática do yoga terapêutico
  - 1.10.3. O papel da ativação neuromuscular na contração muscular e sua relação com a prática do yoga terapêutico
  - 1.10.4. A importância do alongamento e do fortalecimento muscular na prevenção de lesões e na melhoria do desempenho na prática do yoga terapêutico

## Módulo 2. Sistema Fascial

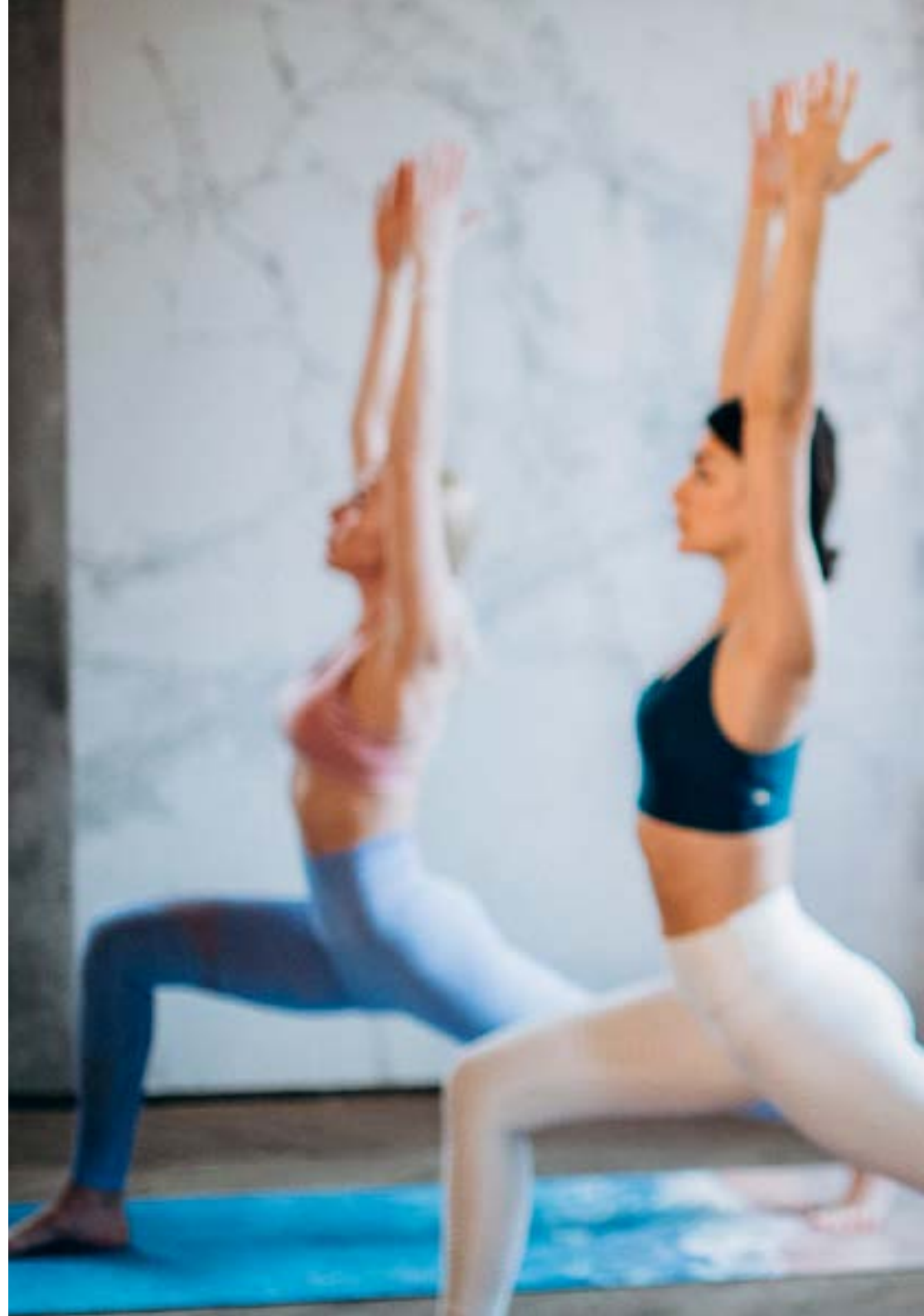
- 2.1. Fáscia
  - 2.1.1. História
  - 2.1.2. Fáscia vs. Aponeurose
  - 2.1.3. Tipos
  - 2.1.4. Funções
- 2.2. Tipos de mecanorreceptores e sua importância nos diferentes estilos de Yoga
  - 2.2.1. Importância
  - 2.2.2. Golgi
  - 2.2.3. Paccini
  - 2.2.4. Ruffini
- 2.3. Cadeias Miofasciais
  - 2.3.1. Definição
  - 2.3.2. Importância no Yoga
  - 2.3.3. Conceito de tensegridade
  - 2.3.4. Os três diafragmas
- 2.4. LPS: Linha Posterior Superficial
  - 2.4.1. Definição
  - 2.4.2. Vias anatômicas
  - 2.4.3. Posturas passivas
  - 2.4.4. Posturas ativas
- 2.5. LAS: Linha Anterior Superficial
  - 2.5.1. Definição
  - 2.5.2. Vias anatômicas
  - 2.5.3. Posturas passivas
  - 2.5.4. Posturas ativas
- 2.6. LL: Linha Lateral
  - 2.6.1. Definição
  - 2.6.2. Vias anatômicas
  - 2.6.3. Posturas passivas
  - 2.6.4. Posturas ativas

- 2.7. LE: Linha Espiral
  - 2.7.1. Definição
  - 2.7.2. Vias anatômicas
  - 2.7.3. Posturas passivas
  - 2.7.4. Posturas ativas
- 2.8. Linhas funcionais
  - 2.8.1. Definição
  - 2.8.2. Vias anatômicas
  - 2.8.3. Posturas passivas
  - 2.8.4. Posturas ativas
- 2.9. Linhas dos braços
  - 2.9.1. Definição
  - 2.9.2. Vias anatômicas
  - 2.9.3. Posturas passivas
  - 2.9.4. Posturas ativas
- 2.10. Principais desequilíbrios
  - 2.10.1. Padrão ideal
  - 2.10.2. Grupo de flexão e extensão
  - 2.10.3. Grupo de abertura e fechamento
  - 2.10.4. Padrão inspiratório e expiratório

## Módulo 3. Yoga nos Diferentes Momentos de Evolução

- 3.1. Infância
  - 3.1.1. Por que é importante?
  - 3.1.2. Benefícios
  - 3.1.3. Como é uma aula
  - 3.1.4. Exemplo de saudação ao sol adaptada
- 3.2. Mulher e ciclo menstrual
  - 3.2.1. Fase menstrual
  - 3.2.2. Fase Folicular
  - 3.2.3. Fase ovulatória
  - 3.2.4. Fase lútea

- 3.3. Yoga e ciclo menstrual
  - 3.3.1. Sequência fase folicular
  - 3.3.2. Sequência fase ovulatória
  - 3.3.3. Sequência fase lútea
  - 3.3.4. Sequência durante a menstruação
- 3.4. Menopausa
  - 3.4.1. Considerações gerais
  - 3.4.2. Mudanças físicas e hormonais
  - 3.4.3. Benefícios da prática
  - 3.4.4. Asanas recomendadas
- 3.5. Gravidez
  - 3.5.1. Por que praticar
  - 3.5.2. Asanas primeiro trimestre
  - 3.5.3. Asanas segundo trimestre
  - 3.5.4. Asanas terceiro trimestre
- 3.6. Pós-parto
  - 3.6.1. Benefícios físicos
  - 3.6.2. Benefícios mentais
  - 3.6.3. Recomendações gerais
  - 3.6.4. Prática com o bebê
- 3.7. Terceira idade
  - 3.7.1. Principais patologias que encontramos
  - 3.7.2. Benefícios
  - 3.7.3. Considerações gerais
  - 3.7.4. Contraindicações
- 3.8. Deficiência física
  - 3.8.1. Danos cerebrais
  - 3.8.2. Danos na medula
  - 3.8.3. Danos musculares
  - 3.8.4. Como projetar uma aula



- 3.9. Deficiência sensorial
  - 3.9.1. Auditiva
  - 3.9.2. Visual
  - 3.9.3. Sensorial
  - 3.9.4. Como projetar uma sequência
- 3.10. Considerações gerais sobre as deficiências mais comuns que encontramos
  - Síndrome de Down
  - 3.10.1. Síndrome de Down.
  - 3.10.2. Autismo
  - 3.10.3. Paralisia cerebral
  - 3.10.4. Transtorno do desenvolvimento intelectual

“

*Neste exclusivo Programa Avançado, você encontrará a união entre os melhores conteúdos multimídia e a metodologia de aprendizagem mais inovadora do mercado”*





# 05

# Metodologia

Este curso oferece uma maneira diferente de aprender. Nossa metodologia é desenvolvida através de um modo de aprendizagem cíclico: **o Relearning**. Este sistema de ensino é utilizado, por exemplo, nas faculdades de medicina mais prestigiadas do mundo e foi considerado um dos mais eficazes pelas principais publicações científicas, como o ***New England Journal of Medicine***.





“

*Descubra o Relearning, um sistema que abandona a aprendizagem linear convencional para realizá-la através de sistemas de ensino cíclicos: uma forma de aprendizagem que se mostrou extremamente eficaz, especialmente em disciplinas que requerem memorização”*

## Na TECH Nursing School usamos o Método de Estudo de Caso

Em uma situação concreta, o que um profissional deveria fazer? Ao longo deste programa, os alunos irão se deparar com diversos casos clínicos simulados, baseados em pacientes reais, onde deverão investigar, estabelecer hipóteses e finalmente resolver as situações. Há inúmeras evidências científicas sobre a eficácia deste método. Os enfermeiros aprendem melhor, mais rápido e de forma mais sustentável ao longo do tempo.

*Com a TECH os enfermeiros experimentam uma maneira de aprender que está revolucionando as bases das universidades tradicionais em todo o mundo.*



Segundo o Dr. Gérvas, o caso clínico é a apresentação comentada de um paciente, ou grupo de pacientes, que se torna um “caso”, um exemplo ou modelo que ilustra algum componente clínico peculiar, seja pelo seu poder de ensino ou pela sua singularidade ou raridade. É essencial que o caso estudado seja fundamentado na vida profissional atual, recriando as condições reais na prática da enfermagem profissional.

“

*Você sabia que este método foi desenvolvido em 1912, em Harvard, para os alunos de Direito? O método do caso consistia em apresentar situações reais e complexas para que os alunos tomassem decisões e justificassem como resolvê-las. Em 1924 foi estabelecido como o método de ensino padrão em Harvard”*

A eficácia do método é justificada por quatro conquistas fundamentais:

1. Os enfermeiros que seguem este método não só assimilam os conceitos, mas também desenvolvem a capacidade mental através de exercícios que avaliam situações reais e a aplicação do conhecimento.
2. A aprendizagem se consolida através das habilidades práticas, permitindo que o profissional de enfermagem integre melhor o conhecimento no ambiente hospitalar ou no atendimento primário.
3. A assimilação de ideias e conceitos se torna mais fácil e mais eficiente, graças ao uso de situações decorrentes da realidade.
4. A sensação de eficiência do esforço investido se torna um estímulo muito importante para os alunos, o que se traduz em um maior interesse pela aprendizagem e um aumento no tempo dedicado ao curso.

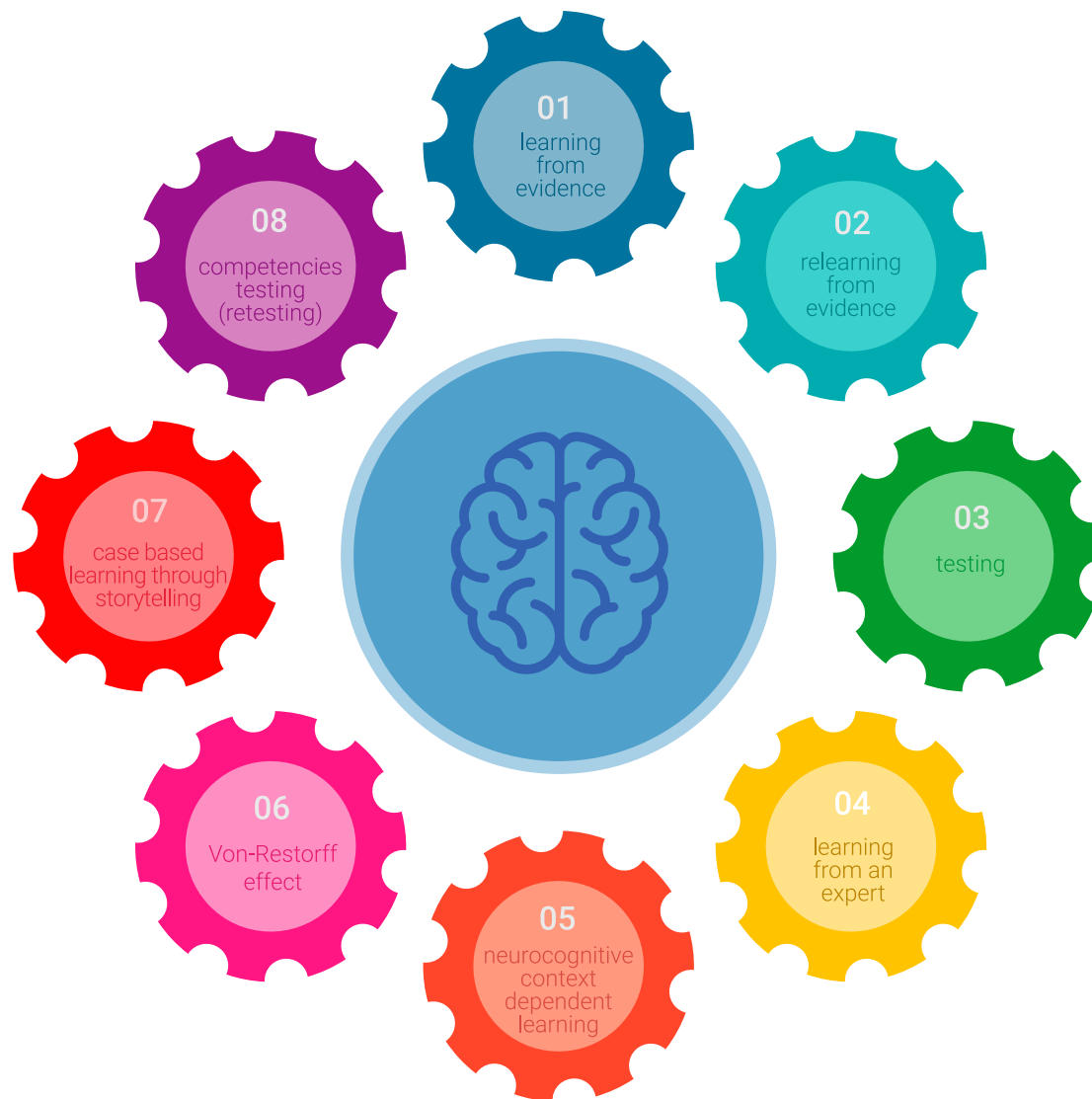




## Metodologia Relearning

A TECH utiliza de maneira eficaz a metodologia do estudo de caso com um sistema de aprendizagem 100% online, baseado na repetição, combinando 8 elementos didáticos diferentes em cada aula.

Potencializamos o Estudo de Caso com o melhor método de ensino 100% online: o Relearning.



*O enfermeiro aprenderá através de casos reais e da resolução de situações complexas em ambientes simulados de aprendizagem. Estes simulados são realizados através de softwares de última geração para facilitar a aprendizagem imersiva.*



Na vanguarda da pedagogia mundial, o método Relearning conseguiu melhorar os níveis de satisfação geral dos profissionais que concluíram seus estudos, com relação aos indicadores de qualidade da melhor universidade online do mundo (Universidade de Columbia).

Essa metodologia já capacitou mais de 175 mil enfermeiros com sucesso sem precedentes em todas as especialidades, independente da carga prática. Nossa metodologia de ensino é desenvolvida em um ambiente altamente exigente, com um corpo discente com um perfil socioeconômico médio-alto e uma média de idade de 43,5 anos.

*O Relearning permitirá uma aprendizagem com menos esforço e mais desempenho, fazendo com que você se envolva mais em sua especialização, desenvolvendo o espírito crítico e sua capacidade de defender argumentos e contrastar opiniões: uma equação de sucesso.*

No nosso programa, a aprendizagem não é um processo linear, ela acontece em espiral (aprender, desaprender, esquecer e reaprender). Portanto, combinamos cada um desses elementos de forma concêntrica.

A nota geral do sistema de aprendizagem da TECH é de 8,01, de acordo com os mais altos padrões internacionais.



Neste programa, oferecemos o melhor material educacional, preparado especialmente para os profissionais:



#### Material de estudo

Todo o conteúdo didático foi desenvolvido especialmente para o programa pelos especialistas que irão ministrá-lo, o que permite que o desenvolvimento didático seja realmente específico e concreto.

Esse conteúdo é adaptado ao formato audiovisual, para criar o método de trabalho online da TECH. Tudo isso com as técnicas mais inovadoras e oferecendo alta qualidade em cada um dos materiais que colocamos à disposição do aluno.



#### Técnicas e procedimentos de enfermagem em vídeo

A TECH aproxima o aluno das técnicas mais recentes, dos últimos avanços educacionais e da vanguarda das técnicas de enfermagem atuais. Tudo isso com o máximo rigor, explicado e detalhado para contribuir para a assimilação e compreensão do aluno. E o melhor de tudo, você pode vê-los quantas vezes quiser.



#### Resumos interativos

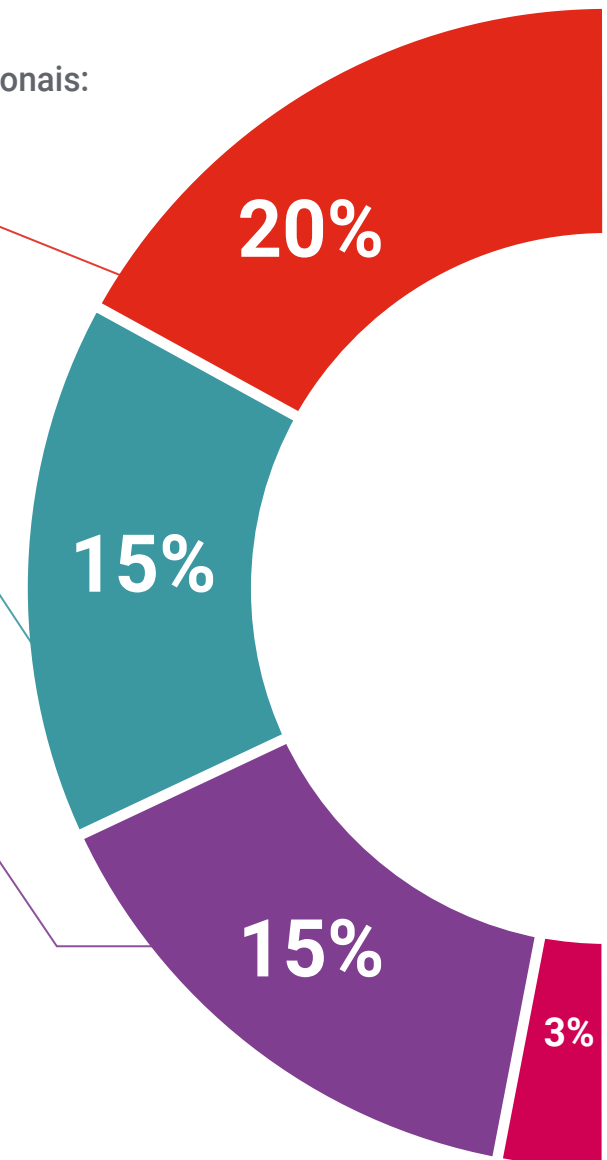
A equipe da TECH apresenta o conteúdo de forma atraente e dinâmica através de pílulas multimídia que incluem áudios, vídeos, imagens, gráficos e mapas conceituais para consolidar o conhecimento.

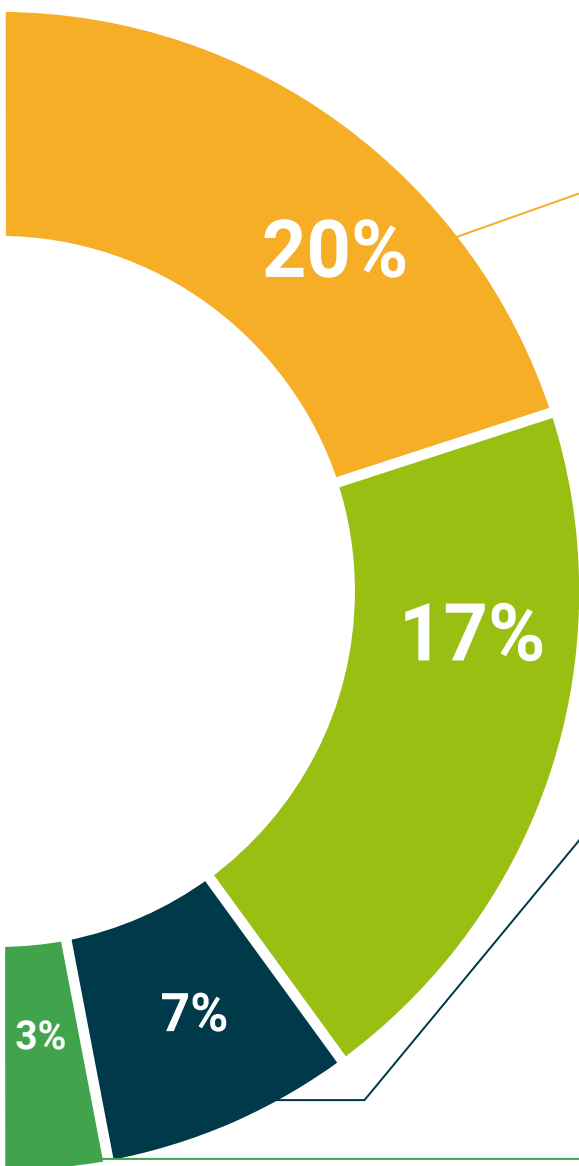
Este sistema exclusivo de capacitação por meio da apresentação de conteúdo multimídia foi premiado pela Microsoft como "Caso de sucesso na Europa".



#### Leituras complementares

Artigos recentes, documentos de consenso e diretrizes internacionais, entre outros. Na biblioteca virtual da TECH o aluno terá acesso a tudo o que for necessário para complementar a sua capacitação.





### Estudos de casos elaborados e orientados por especialistas

A aprendizagem efetiva deve ser necessariamente contextual. Portanto, na TECH apresentaremos casos reais em que o especialista guiará o aluno através do desenvolvimento da atenção e da resolução de diferentes situações: uma forma clara e direta de alcançar o mais alto grau de compreensão.



### Testing & Retesting

Avaliamos e reavaliamos periodicamente seus conhecimentos ao longo do programa através de atividades e exercícios de avaliação e autoavaliação, para que você possa comprovar que está alcançando seus objetivos.



### Masterclasses

Há evidências científicas sobre a utilidade da observação de terceiros especialistas. O "Learning from an expert" fortalece o conhecimento e a memória, além de gerar segurança para a tomada de decisões difíceis no futuro.



### Guias rápidos de ação

A TECH oferece o conteúdo mais relevante do curso em formato de fichas de trabalho ou guias rápidos de ação. Uma forma sintetizada, prática e eficaz de ajudar os alunos a progredirem na aprendizagem.



06

# Titulación

O Programa Avançado de Anatomia e Fisiologia em Yoga Terapêutico para Enfermagem garante, além da capacitação mais rigorosa e atualizada, o acesso a um título de Programa Avançado emitido pela TECH Universidade Tecnológica.





“

*Conclua este programa de estudos com sucesso e receba o seu certificado sem sair de casa e sem burocracias”*



Este **Programa Avançado de Anatomia e Fisiologia em Yoga Terapêutico para Enfermagem** conta com o conteúdo mais completo e atualizado do mercado.

Uma vez aprovadas as avaliações, o aluno receberá por correio o certificado\* do **Programa Avançado** emitido pela **TECH Universidade Tecnológica**.

O certificado emitido pela **TECH Universidade Tecnológica** expressará a qualificação obtida no Programa Avançado, atendendo aos requisitos normalmente exigidos pelas bolsas de empregos, concursos públicos e avaliação de carreira profissional.

Título: **Programa Avançado de Anatomia e Fisiologia em Yoga Terapêutico para Enfermagem**

Modalidade: **online**

Duração: **6 meses**



\*Apostila de Haia: Caso o aluno solicite que seu certificado seja apostilado, a TECH EDUCATION providenciará a obtenção do mesmo a um custo adicional.

futuro  
saúde confiança pessoas  
informação orientadores  
educação certificação ensino  
garantia aprendizagem  
instituições tecnologia  
comunidade compromisso  
atenção personalizada  
conhecimento inovação  
presente qualidade  
desenvolvimento sustentável

**tech** universidade  
tecnológica

**Programa Avançado**  
Anatomia e Fisiologia  
em Yoga Terapêutico  
para Enfermagem

- » Modalidade: online
- » Duração: 6 meses
- » Certificado: TECH Universidade Tecnológica
- » Horário: no seu próprio ritmo
- » Provas: online

# Programa Avançado

## Anatomia e Fisiologia em Yoga Terapêutico para Enfermagem