

Mestrado Próprio b-learning

Obstetrícia para Parteiras





tech universidade
tecnológica

Mestrado Próprio b-learning Obstetrícia para Parteiras

Modalidade: Semipresencial (Online + Estágio Clínico)

Duração: 12 meses

Certificação: TECH Universidade Tecnológica

Reconhecimento: 60 + 5 créditos ECTS

Carga horária: 1620 horas

Acesso ao site: www.techtute.com/pt/enfermagem/mestrado-proprio-b-learning/mestrado-proprio-b-learning-obstetricia-parteiras

Índice

01

Apresentação

pág. 4

02

Porquê fazer este Mestrado
Próprio b-learning?

pág. 8

03

Objetivos

pág. 12

04

Competências

pág. 16

05

Direção do curso

pág. 20

06

Planeamento
do ensino

pág. 30

07

Estágio Clínico

pág. 38

08

Onde posso fazer
o estágio clínico?

pág. 44

09

Metodologia

pág. 50

10

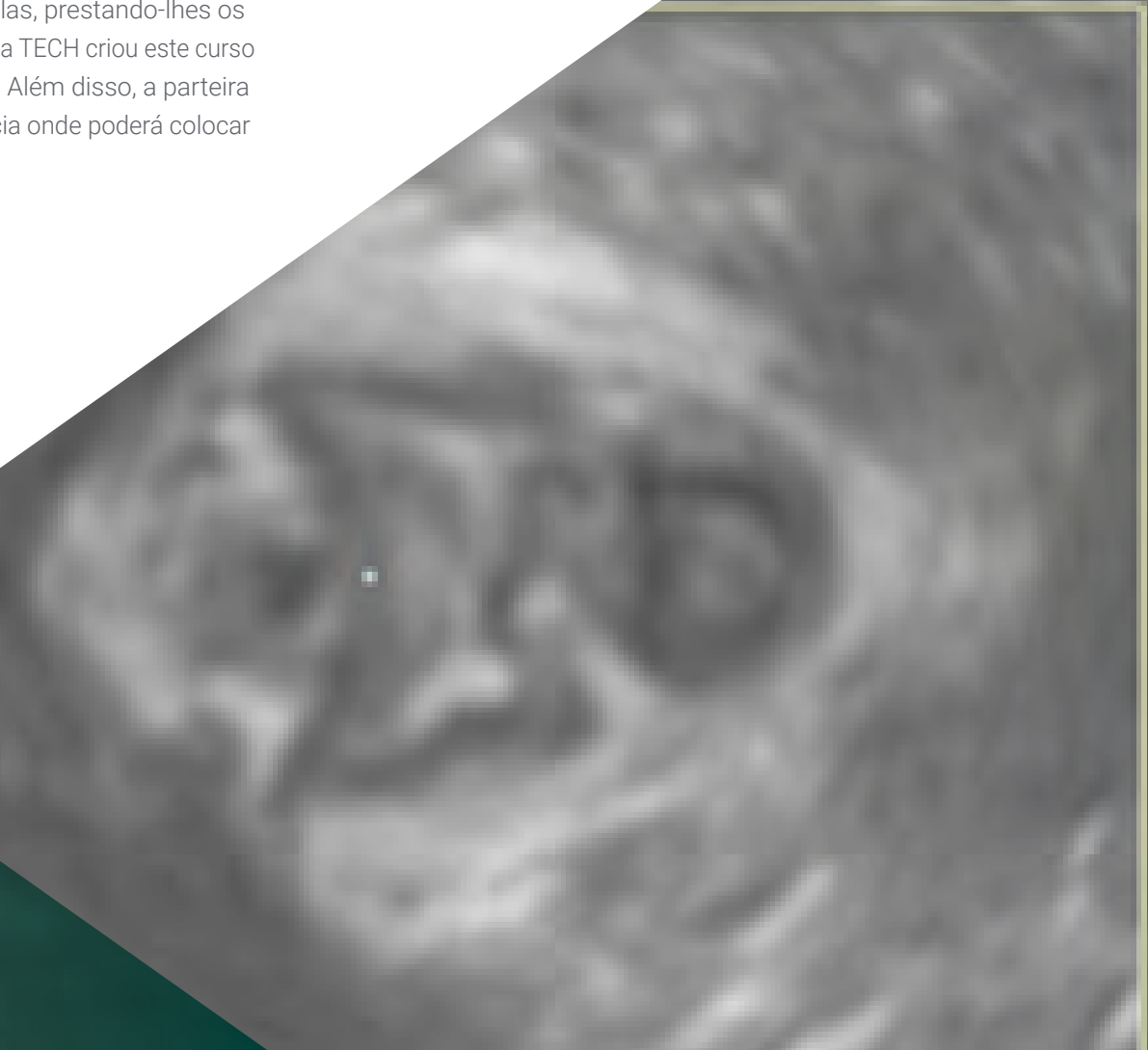
Certificação

pág. 58

01

Apresentação

Os cuidados no parto devem basear-se nos princípios da humanização, do controlo fetal e do alívio da dor, alcançando os melhores resultados para a paciente. As parteiras tornaram-se nas principais profissionais de saúde para as mulheres grávidas durante o parto, uma vez que estão em contacto permanente com elas, prestando-lhes os cuidados necessários. Para fornecer uma atualização holística, a TECH criou este curso que compila a teoria mais importante e de ponta no campo. Além disso, a parteira realizará também um estágio clínico num hospital de referência onde poderá colocar em prática tudo o que aprendeu cuidando de pacientes reais.



A	B
C	3D

“

Atualize os seu conhecimentos em matéria de obstetrícia para o tratamento correto da mulher durante a gravidez e o parto”

Muitas parteiras e profissionais de saúde desejam alargar os seus conhecimentos e competências no domínio da obstetrícia de forma a prestarem cuidados especializados e de qualidade às mulheres durante a gravidez, o parto e o pós-parto. No entanto, têm dificuldade em encontrar capacitações que satisfaçam as suas necessidades, especialmente aquelas que oferecem flexibilidade e lhes permitem combinar a aprendizagem teórica com a prática clínica.

Por este motivo, a TECH criou o Mestrado Próprio b-learning em Obstetrícia para Parteiras, que surge como a solução ideal para estes profissionais que procuram atualizar os seus conhecimentos. Esta formação inovadora e abrangente combina a conveniência da aprendizagem online com a oportunidade de adquirir experiência prática num ambiente clínico privilegiado.

Durante o Mestrado Próprio b-learning em Obstetrícia para Parteiras, os participantes serão imersos num plano de estudos rigoroso e atualizado que abrange todos os aspetos fundamentais da obstetrícia. Através de uma combinação de aulas online, materiais didáticos interativos e atividades práticas, as parteiras adquirem um conhecimento aprofundado dos procedimentos obstétricos, dos cuidados pré-natais e pós-natais, dos cuidados no parto e da gestão de emergências.

O Mestrado Próprio b-learning em Obstetrícia para Parteiras oferece a flexibilidade necessária para que os participantes possam combinar a sua formação com as suas responsabilidades profissionais e pessoais. Com horários adaptados, poderão aceder aos conteúdos online numa altura que lhes seja conveniente, bem como realizar um estágio prático em centros de saúde e hospitais de referência. Durante todo este processo, serão acompanhados por uma equipa de especialistas na área que os orientará e aconselhará ao longo do estágio clínico.

Este **Mestrado Próprio b-learning em Obstetrícia para Parteiras** conta com o conteúdo científico mais completo e atualizado do mercado. As suas principais características são:

- ♦ O desenvolvimento de mais de 100 casos clínicos apresentados por profissionais de enfermagem especializados em Obstetrícia
- ♦ O seu conteúdo gráfico, esquemático e eminentemente prático fornece informações científicas sobre as disciplinas médicas essenciais para a prática profissional
- ♦ Adquirir conhecimentos aprofundados sobre os procedimentos obstétricos, os cuidados pré-natais e pós-natais, a gestão do parto e as situações de emergência
- ♦ Consolidar competências obstétricas específicas através da experiência direta
- ♦ Manter-se a par das últimas investigações, avanços tecnológicos e melhores práticas no domínio da obstetrícia
- ♦ Melhorar a comunicação com as mulheres grávidas e as suas famílias, construindo relações de confiança e empatia
- ♦ Promover cuidados centrados na paciente tendo em conta as suas necessidades, valores e preferências
- ♦ Tudo isto complementado por palestras teóricas, perguntas à especialistas, fóruns de discussão sobre temas controversos e trabalhos de reflexão individual
- ♦ Disponibilidade de acesso aos conteúdos a partir de qualquer dispositivo fixo ou portátil com ligação à internet
- ♦ Além disso, poderá efetuar um estágio clínico num dos melhores centros hospitalares

“

Realize um estágio intensivo de 3 semanas num centro de prestígio e adquira todos os conhecimentos práticos para crescer pessoal e profissionalmente"

Este mestrado de carácter profissionalizante e modalidade semipresencial visa a atualização dos profissionais de Enfermagem que exerçam as suas funções em Unidades de Obstetrícia e que necessitam de um alto nível de qualificação. Os conteúdos são baseados nas últimas evidências científicas e orientados de forma didática para integrar o conhecimento teórico na prática de enfermagem, e os elementos teórico-práticos facilitarão a atualização dos conhecimentos e possibilitarão a tomada de decisões na gestão do paciente.

O seu conteúdo multimédia desenvolvido com a mais recente tecnologia educativa oferece ao profissional de enfermagem uma aprendizagem situada e contextual, ou seja, um ambiente simulado que proporcionará uma aprendizagem imersiva programada para praticar em situações reais. A estrutura deste curso centra-se na Aprendizagem Baseada em Problemas, na qual o aluno deve tentar resolver as diferentes situações de prática profissional que surgem durante o mesmo. Para tal, contará com a ajuda de um sistema inovador de vídeos interativos criados por especialistas reconhecidos.

Este Mestrado Próprio b-learning permite-lhe praticar em contextos simulados que lhe proporcionam uma aprendizagem imersiva programada para treinar em situações reais.

Atualize os seus conhecimentos com este Mestrado Próprio b-learning em Obstetrícia para Parteiras de uma forma prática e adaptada às suas necessidades.



02

Porquê fazer este Mestrado Próprio b-learning?

Através de uma abordagem flexível que combina a aprendizagem online com a experiência prática em contextos clínicos, este curso oferece às parteiras a possibilidade de adaptarem a sua atualização às suas responsabilidades profissionais e pessoais. Além disso, com um plano de estudos abrangente baseado nas mais recentes evidências científicas, a parteira adquirirá conhecimentos aprofundados, desenvolverá capacidades de liderança e atualizará os seus conhecimentos sobre os mais recentes desenvolvimentos no campo da obstetria.



“

Juntamente com os melhores especialistas, aprofundará os seus conhecimentos sobre a prática clínica mais notável no domínio da obstetrícia"

1. Atualizar-se com a tecnologia mais recente disponível

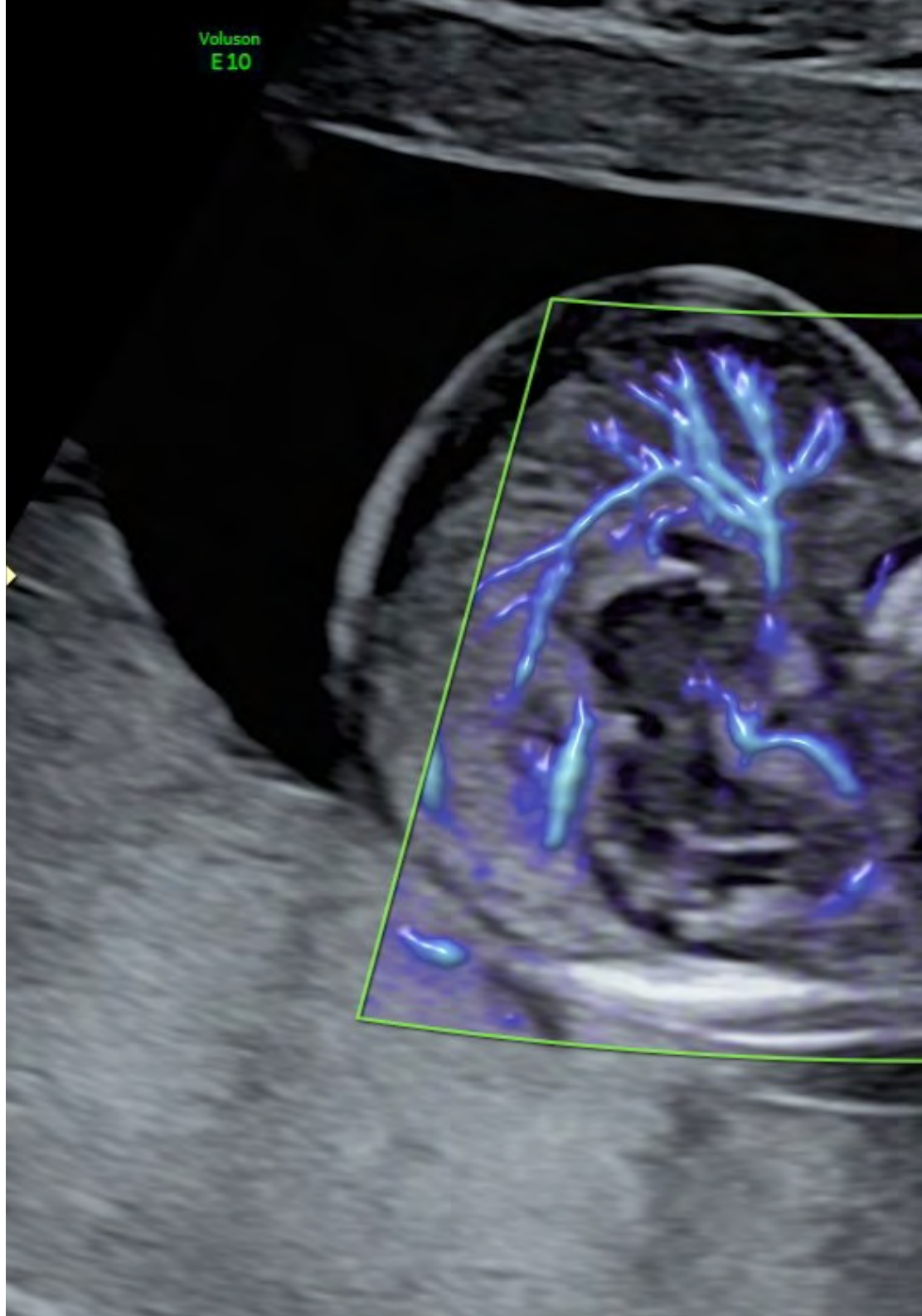
Esta capacitação oferece aos alunos a oportunidade de se atualizarem e familiarizarem com as últimas tecnologias disponíveis no domínio da obstetrícia. Através da integração de ferramentas tecnológicas avançadas na aprendizagem, as parteiras podem adquirir competências práticas e conhecimentos atualizados para enfrentar os desafios dos cuidados obstétricos.

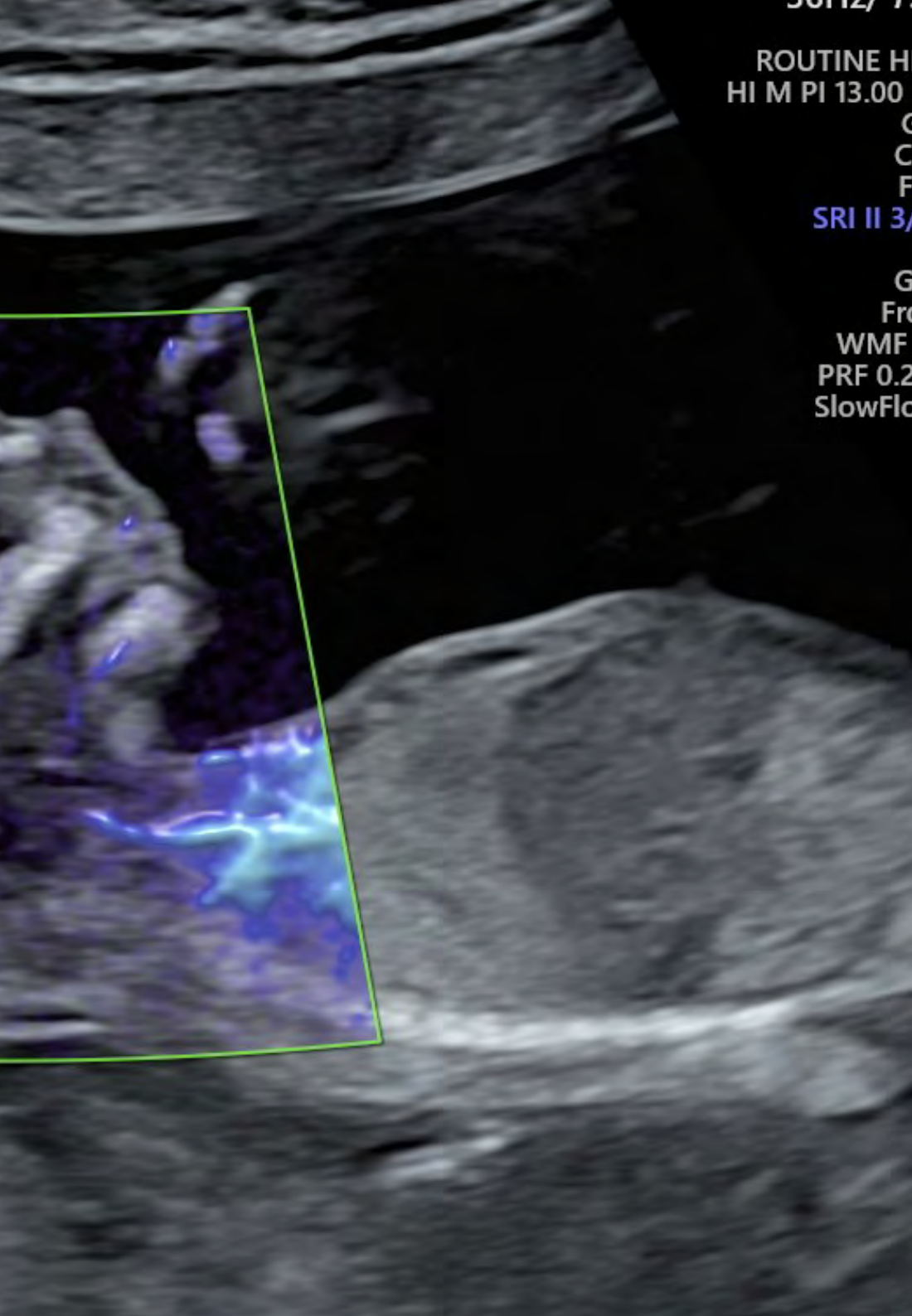
2. Aprofundar conhecimentos recorrendo à experiência dos melhores especialistas

Os participantes têm a oportunidade inestimável de adquirir conhecimentos em obstetrícia a partir da experiência e conhecimentos dos melhores especialistas no campo. Com um corpo docente excepcional de especialistas com vasta experiência em obstetrícia, as parteiras adquirem uma perspetiva única que enriquece a sua compreensão e prática dos cuidados obstétricos.

3. Ser introduzido a ambientes clínicos de topo

Este curso oferece às parteiras a oportunidade de conhecerem ambientes clínicos de classe mundial. Através de parcerias com hospitais e centros de saúde de prestígio, os participantes têm acesso a cenários reais de cuidados obstétricos, onde podem aplicar os conhecimentos e competências adquiridos num ambiente clínico supervisionado.





ROUTINE HI
HI M PI 13.00
G
C
F
SRI II 3/
G
Fro
WMF
PRF 0.2
SlowFlo

Porquê fazer este Mestrado Próprio b-learning? | 11 **tech**

4. Combinar a melhor teoria com a prática mais avançada

Neste Mestrado Próprio b-learning, as parteiras têm o privilégio de combinar a melhor teoria com a prática mais avançada no domínio da obstetrícia. O curso fornece uma base teórica sólida através de materiais didáticos atualizados e de casos de estudo. Além disso, centra-se na aplicação prática destes conhecimentos através de atividades em contextos clínicos de ponta, permitindo às parteiras integrar e reforçar a sua aprendizagem teórica com a experiência prática.

5. Alargar as fronteiras do conhecimento

Esta capacitação oferece às parteiras a oportunidade de alargarem as fronteiras dos seus conhecimentos no campo da obstetrícia. Através de um plano de estudos abrangente e atualizado, os alunos exploram tópicos de ponta e a investigação mais recente em obstetrícia. Isto permite-lhes adquirir uma visão mais ampla da disciplina, desenvolver o pensamento crítico e promover a inovação na sua prática profissional, contribuindo assim para o avanço e desenvolvimento contínuos dos cuidados obstétricos.

“

*Terá uma imersão prática total
no centro da sua escolha”*

03

Objetivos

Ao longo da capacitação, as parteiras receberão formação especializada e atualizada no domínio da obstetrícia, que lhes permitirá desenvolver competências sólidas e avançadas nos cuidados prestados às mulheres durante a gravidez, o parto e o pós-parto. O objetivo é reforçar os conhecimentos teóricos e práticos das parteiras em matéria de procedimentos obstétricos, cuidados pré-natais e pós-natais, gestão do parto e situações de emergência.



“

Com esta formação, poderá atualizar os seus conhecimentos num cenário real e com o máximo rigor científico”



Objetivo geral

- O objetivo geral do Mestrado Próprio b-learning em Obstetrícia para Partejas é proporcionar aos profissionais uma atualização dos procedimentos desta especialidade de forma teórica e prática. Através de um estágio rigoroso do ponto de vista clínico e acadêmico, os alunos terão a oportunidade de estar imersos num centro hospitalar de excelência científica e inovação tecnológica, acompanhados por profissionais de renome. Assim, serão abordadas as intervenções fundamentais do especialista, melhorando e reforçando a sua competência em matéria de cuidados obstétricos



De forma imediata, poderá colocar em prática todos os conhecimentos, técnicas e procedimentos adquiridos durante este Mestrado Próprio b-learning"



Objetivos específicos

Módulo 1. Cuidados obstétricos na consulta pré-gravidez

- Aplicar critérios científico-técnicos e de cuidados unificados atualizados que assegurem a continuidade dos cuidados de saúde
- Estabelecer estratégias de coordenação entre os profissionais que participam no processo
- Realizar um diagnóstico com recomendações claras antes do parto
- Desenvolver um protocolo a seguir para facilitar o trabalho de parto da nova mãe

Módulo 2. Gravidez

- Identificar as necessidades educativas da grávida e dos seus familiares
- Implementar estratégias de prevenção e promoção da saúde obstétrica e, por conseguinte, da saúde da futura criança
- Descrever a evolução normal e patológica da grávida

Módulo 3. Programa de educação para a maternidade

- Desenvolver estratégias de comunicação para estabelecer uma ligação terapêutica adequada com a mulher e a sua família
- Planear estratégias para favorecer um clima de confiança, segurança e intimidade, respeitando a privacidade, dignidade e confidencialidade das mulheres
- Elaborar um guia com os principais cuidados a ter com o recém-nascido
- Desenvolver estratégias e planos de ação em caso de complicações neonatais

Módulo 4. Trabalho de parto

- ♦ Explicar a importância de promover a acessibilidade e participação do acompanhante ao longo de todo o processo
- ♦ Envolver a mulher na tomada de decisões durante todo o processo
- ♦ Descrever as implicações da parteira no Decreto 101/95, que determina os direitos dos pais e das crianças no âmbito sanitário durante o processo de nascimento

Módulo 5. Assistência e cuidados às mulheres no parto

- ♦ Prestar cuidados de forma próxima, respeitosa, empática e profissional
- ♦ Estabelecer estratégias para a prestação de consultas a pedido
- ♦ Identificar o estado da grávida e dar prioridade ao seu bem-estar para continuar o processo de parto

Módulo 6. Cuidados pós-parto para parteiras

- ♦ Mostrar às mulheres técnicas e procedimentos para promover o autocuidado durante a gravidez e o período pós-parto
- ♦ Descrever a importância de proporcionar um lugar onde a parturiente possa amamentar o seu bebê com conforto

Módulo 7. Aleitamento materno

- ♦ Desenvolver protocolos e estratégias para promover a promoção do aleitamento materno
- ♦ Ajudar as mães a iniciar a amamentação materna
- ♦ Promover técnicas de amamentação para a mãe que tem dificuldade ou dor ao alimentar o seu bebê recém-nascido
- ♦ Explicar as ferramentas de extração de leite à nova mãe

Módulo 8. Cuidados de enfermagem ao recém-nascido

- ♦ Identificar protocolos de cuidados a recém-nascidos
- ♦ Conhecer o estado do recém-nascido para saber se precisa de cuidados prioritários ou tratamento médico
- ♦ Realizar um diagnóstico rápido para identificar o estado de saúde do recém-nascido

Módulo 9. Urgências obstétricas

- ♦ Identificar as situações de urgência que possam ocorrer durante o procedimento obstétrico e aplicar as medidas adequadas para as resolver
- ♦ Definir os diferentes tratamentos e respectivas complicações que a paciente obstétrica pode necessitar



Impulsione a sua carreira com um ensino holístico que lhe permite progredir tanto a nível teórico como prático"

04

Competências

Ao longo do Mestrado Próprio b-learning em Obstetrícia para Parteiras, os alunos irão adquirir uma série de competências fundamentais para o seu desempenho profissional no campo da obstetrícia. Além disso, o desenvolvimento de competências de liderança, o trabalho em equipa e a tomada de decisões com base em evidências científicas serão promovidos. Estas competências permitirão às parteiras prestar cuidados completos e de qualidade às mulheres em todas as fases da sua experiência obstétrica.



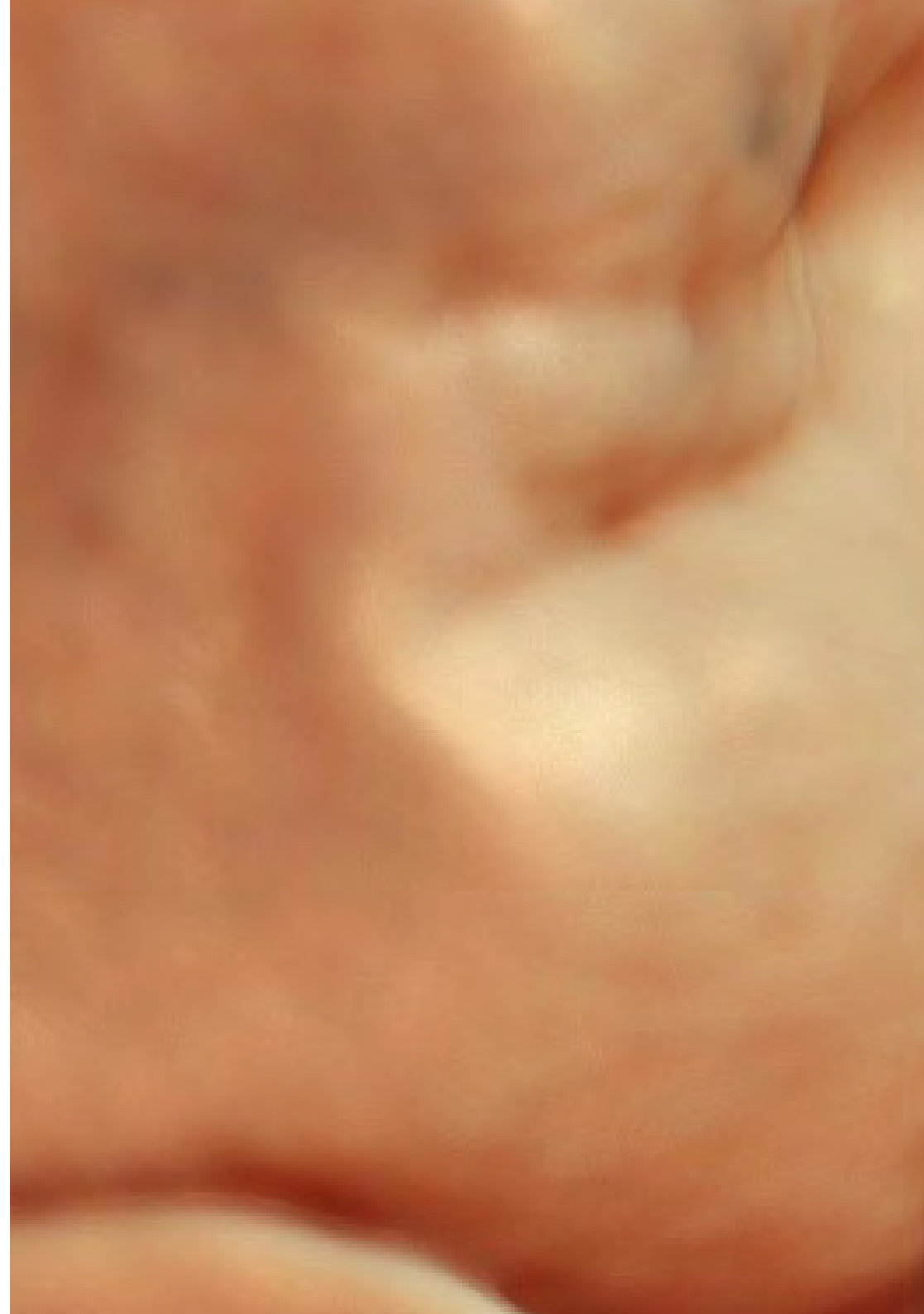
“

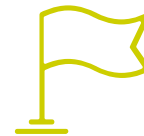
*Atualize os seus conhecimentos
com as competências obstétricas
mais avançadas baseadas na
prática clínica mais rigorosa”*



Competências gerais

- ♦ Possuir conhecimentos que forneçam uma base ou oportunidade para a originalidade no desenvolvimento e/ou aplicação de ideias, muitas vezes num contexto de investigação
- ♦ Aplicar os conhecimentos adquiridos e as capacidades de resolução de problemas em ambientes novos ou pouco conhecidos dentro de contextos mais amplos (ou multidisciplinares) relacionados com o seu campo de estudo
- ♦ Integrar conhecimentos e lidar com as complexidades de fazer juízos com base em informações incompletas ou limitadas, incluindo reflexões sobre as responsabilidades sociais e éticas ligadas à aplicação dos seus conhecimentos e juízos
- ♦ Comunicar as suas conclusões a audiências especializadas e não especializadas de forma clara e inequívoca
- ♦ Possuir as competências de aprendizagem que lhe permitam continuar a estudar de uma forma maioritariamente autodirigida ou autónoma





Competências específicas

- ♦ Participar e, quando apropriado, liderar e dinamizar programas de saúde materno-infantil e de prestação de cuidados de saúde à mulher
- ♦ Realizar uma educação sanitária adequada para as mulheres, a família e a comunidade, identificando as necessidades de aprendizagem em relação à saúde materno-infantil, levando a cabo as diferentes ações educativas relacionadas com as necessidades detetadas
- ♦ Promover perante a população uma experiência positiva e uma atitude responsável durante o parto e prestar aconselhamento em matéria de pós-parto e amamentação
- ♦ Colaborar na realização de atividades de promoção, prevenção, assistência e recuperação pós-parto das mulheres
- ♦ Detetar fatores de risco e problemas no parto nas mulheres
- ♦ Aplicar os princípios de raciocínio clínico, deteção de problemas, tomada de decisões, plano de atenção e cuidados e avaliação adequada às diferentes situações clínicas no campo de atuação da enfermagem

05

Direção do curso

O corpo docente do curso é composto por uma equipa notável de especialistas reconhecidos no domínio da obstetrícia. Estes docentes têm vasta experiência clínica e académica e estão empenhados em proporcionar um ensino de qualidade e atualizado. Os seus conhecimentos sólidos e as suas competências práticas no domínio da obstetrícia garantem uma formação de excelência.





“

Terá acesso aos conhecimentos de um grupo de especialistas de referência no campo da enfermagem obstétrica”

Diretora Convidada Internacional

A Dra. Kellie Thiessen é uma **parteira e enfermeira distinta**, especializada no **domínio clínico** dos cuidados de **saúde materno-infantil**. A sua experiência foi reconhecida em várias ocasiões, incluindo a atribuição de prémios como o **Prémio de Desenvolvimento Profissional do Programa Canadano de Cientistas Clínicos de Saúde Infantil (CCHCSP)**.

Graças à sua vasta experiência, foi selecionada como **Diretora do Programa de Obstetrícia** da Universidade de British Columbia. Antes disso, dirigiu o percurso académico na Universidade de Manitoba durante mais de uma década. Nessa instituição, foi fundamental para a **criação de uma Licenciatura em Obstetrícia** centrada na formação específica de futuras parteiras.

O trabalho da Dra. Thiessen também foi destacado através da sua nomeação como **Especialista Sénior em Saúde Materna e Obstetrícia** pelo **Instituto de Saúde Pública Global** da Universidade de Manitoba. Por sua vez, a sua carreira científica está ligada ao **Hospital Infantil do Instituto de Investigação de Manitoba (CHRIM)**.

Por outro lado, a sua carreira no setor da saúde abrangeu os sistemas de saúde de países como os **Estados Unidos, o Brasil e o Canadá**. Através destas colaborações, fez parte de **modelos inovadores** que lhe permitem oferecer aos pacientes **melhores cuidados e garantias de saúde**. Desenvolveu uma abordagem profissional centrada na **expansão das opções obstétricas** disponíveis para as mães e as suas famílias quando estas se encontram vulneráveis. Um exemplo é a sua colaboração direta com o **Centro de Partos de Rankin Inlet**, a segunda maior cidade do Território de Nunavut, e o **Instituto de Saúde e Cura Indígena Ongomiizwi**.

A Dra. Thiessen também liderou equipas de investigação multidisciplinares, abrangendo áreas como a política de saúde, o planeamento de recursos humanos e a economia no ambiente médico. Ao fazê-lo, demonstrou um forte empenhamento no bem-estar materno e infantil em diferentes contextos e comunidades.



Dra. Thiessen, Kellie

- ♦ Diretora de Obstetrícia para Parto na Universidade de British Columbia, Vancouver, Canadá
- ♦ Diretora do Programa de Formação de Parto da Universidade de Manitoba
- ♦ Especialista Sênior em Saúde Materna e Obstetrícia no Instituto de Saúde Pública Global, Universidade de Manitoba
- ♦ Investigadora Associada do Instituto de Investigação do Hospital Pediátrico de Manitoba
- ♦ Colaboradora do Centro de Partos de Rankin Inlet, Território de Nunavut
- ♦ Colaboradora do Instituto de Saúde e Cura Indígena Ongomiizwi
- ♦ Doutorado em Ciências da Saúde Aplicadas pela Universidade de Manitoba, Canadá
- ♦ Mestrado em Enfermagem e Obstetrícia pela Universidade de Georgetown, Canadá
- ♦ Licenciatura em Enfermagem pela Universidade Eastern Mennonite, EUA
- ♦ Membro de: Rede Canadense de Recursos Humanos de Saúde, Colégio Americano de Enfermeiras Parto, Associação de Enfermeiras Regulamentadas de Manitoba, Associação de Parto de Manitoba

“

Aproveite esta oportunidade para adquirir conhecimentos sobre os últimos desenvolvimentos na área e aplicá-los na sua atividade diária”

Direção



Doutor Rodríguez Díaz, Luciano

- Enfermeiro Especializado em Obstetrícia e Ginecologia
- Diretor de Estudos da Unidade de Ensino de Enfermagem Obstétrica e Ginecológica no Hospital Universitario de Ceuta
- Parteiro no Hospital Universitario de Ceuta
- Docente no Centro Universitario de Enfermería Virgen de La Paz. Ronda, Espanha
- Professor na Unidade de Ensino de Partejas de Ceuta
- Membro do Grupo de Urgências Obstétrico-Ginecológicas da Sociedad Española de Enfermería de Urgencias y Emergencias (SEEUE)
- Responsável pela Saúde Perinatal: Saúde Sexual Reprodutiva e Parto Normal do Ingesa Membro da Comisión Clínica de Investigación y formación continua do Hospital Universitario de Ceuta
- Membro do Instituto de Estudios Ceuties, Conselho Editorial da Revista European Journal of Health Research e Sociedad Española de Medicina de Urgencias y Emergencias
- Doutoramento na Universidad de Granada
- Mestrado em Educação Física e Saúde na Universidad de Granada
- Mestrado em Enfermagem Ginecológica na Universidad CEU Cardenal Herrera
- Mestrado em Enfermagem Obstétrica na Universidad CEU Cardenal Herrera
- Curso de Especialização em Enfermagem Obstétrica e Ginecológica na Universidad de Málaga
- Curso Universitário de Enfermagem na Universidad de Cádiz
- Curso de Especialização em Promoção da Saúde na Comunidade na Universidad Nacional de Educación a Distancia (UNED)



Doutora Vázquez Lara, Juana María

- ♦ Enfermeira de Cuidados Primários
- ♦ Enfermeira do Serviço de Urgências 061 da Área de Gestão Sanitária de Ceuta
- ♦ Doutoramento na Universidad de Granada
- ♦ Parteira Interina no Serviço de Partos do Hospital Universitario de Ceuta
- ♦ Diretora de Estudos da Unidade de Ensino de Partejas de Ceuta
- ♦ Professora na Unidade de Ensino de Partejas de Ceuta
- ♦ Coordenadora Nacional do grupo de trabalho de Urgências Obstétrico-Ginecológicas da Sociedad Española de Enfermería de Urgencias y Emergencias (SEEUE)
- ♦ Doutoramento Oficial em Educação Física e Saúde
- ♦ Curso de Especialização em Promoção da Saúde na Comunidade na UNED
- ♦ Curso de Especialização em Enfermagem Obstétrica e Ginecológica no Hospital Costa del Sol de Marbella da Escuela Universitaria de Enfermería y Matronas de Málaga na Universidad de Málaga
- ♦ Curso Universitário de Enfermagem na Escuela Universitaria de Enfermería Salus Infirmorum na Universidad de Cádiz

Professores

Doutora Andrés Núñez, Carmen Patricia

- ♦ Especialista em Obstetrícia e Ginecologia no Hospital Universitario de Ceuta
- ♦ Especialista em Ginecologia e Obstetrícia no Hospital Quirónsalud Campo de Gibraltar
- ♦ Médica Especialista no INGESA
- ♦ Unidade de Gestão Clínica de Ginecologia no Hospital Universitario San Cecilio. Granada
- ♦ Licenciatura em Medicina e Cirurgia

Doutora Carrasco Racero, María Mercedes

- ♦ Enfermeira Especializada em Cuidados Ginecológicos
- ♦ Coordenadora de Estágios no Centro Universitario de Enfermería. Ronda, Espanha
- ♦ Licenciatura em Enfermagem
- ♦ Docente

Dra. De Dios Pérez, María Isabel

- ♦ Parteira no Hospital Universitario de Zaragoza
- ♦ Curso de Enfermagem
- ♦ Enfermeira Especializada em Obstetrícia e Ginecologia

Dra. Díaz Lozano, Paula

- ♦ Parteira no Hospital Universitario Virgen de Valme
- ♦ Parteira na Área de Saúde de Ceuta
- ♦ Enfermeira Especializada em Obstetrícia e Ginecologia no Hospital Universitario de Ceuta
- ♦ Docente Especializada em Obstetrícia
- ♦ Curso de Enfermagem na Faculdade de Enfermagem e Fisioterapia de Cádiz

Dra. Gilart Cantizano, Patricia

- ♦ Enfermeira Especializada em Ginecologia e Obstetrícia
- ♦ Parteira de Cuidados Especializados em Campo de Gibraltar
- ♦ Parteira no Hospital Quirónsalud Campo de Gibraltar
- ♦ EIR Parteira no Servicio Andaluz de Salud
- ♦ Enfermeira de Cuidados Críticos e Urgências no Servicio Andaluz de Salud
- ♦ Docente
- ♦ Curso de Enfermagem
- ♦ Curso de Especialização em Nutrição Comunitária na UNED
- ♦ Curso de Especialização em Riscos Cardiovasculares III na UNED
- ♦ Curso de Especialização em Urgências e Emergências na Universidad Complutense de Madrid

Dr. Mérida Téllez, Juan Manuel

- ♦ Enfermeiro Especializado em Ginecologia e Obstetrícia
- ♦ Parteiro no Hospital Costa del Sol. Marbella, Espanha
- ♦ Docente
- ♦ Curso de Enfermagem

Dr. Márquez Díaz, Antonio

- ♦ Parteiro de Cuidados Primários na Junta da Andaluzia
- ♦ Parteiro no Hospital El Ángel Grupo HLA
- ♦ Parteiro nos Hospitais Vithas
- ♦ Tutor do Plano EIR de Enfermagem
- ♦ Tutor na OPOSALUD
- ♦ Enfermeiro de Urgências no Hospital El Ángel
- ♦ Enfermeiro na UCI de Pediatria e Neonatal no Hospital El Ángel
- ♦ Parteiro Residente na Junta de Andalucía
- ♦ Parteiro no Hospital Costa del Sol
- ♦ Parteiro no Hospital Quirón Campo de Gibraltar
- ♦ Mestrado Oficial em Economia da Saúde, Gestão Sanitária e Utilização Racional de Medicamentos na Universidad de Málaga
- ♦ Mestrado Oficial em Novas Tendências de Investigação em Ciências da Saúde na Universidad de Málaga
- ♦ Mestrado em Saúde Pública na Universidad de Almería
- ♦ Mestrado em Prescrição de Enfermagem e Controlo Farmacoterapêutico na Universidad de Valencia
- ♦ Mestrado em Farmacoterapia na Universidad de Valencia
- ♦ Curso de Enfermagem na Universidad de Málaga

Doutora Mérida Yáñez, Beatriz

- ♦ Enfermeira Especializada em Ginecologia e Obstetrícia
- ♦ Parteira no Servicio Andaluz de Salud
- ♦ Parteira no Hospital Vithas
- ♦ Parteira no Servicio Murciano de la Salud
- ♦ Doutoramento em Ciências da Saúde
- ♦ Curso de Enfermagem
- ♦ Membro do Comité Científico do Primeiro Congresso Internacional de Investigação e Inovação em Enfermagem e Fisioterapia de Ceuta e Melilla, Comité Científico da Revista Nacional de Saúde

Dr. Muñoz Vela, Francisco Javier

- ♦ Enfermeiro Especializado em Ginecologia e Obstetrícia
- ♦ Coordenador de Estágios de Enfermagem no Centro Materno-Infantil de Málaga
- ♦ Parteiro no Hospital Regional Universitario Carlos Haya
- ♦ Parteiro no Hospital Parque San Antonio
- ♦ Parteiro em Cuidados Especializados no Hospital Materno-Infantil de Málaga
- ♦ Professor Associado no Departamento de Enfermagem na Universidad de Málaga
- ♦ Curso de Enfermagem na Universidad de Málaga

Dra. Palomo Gómez, Rocío

- ♦ Enfermeira Especializada em Ginecologia e Obstetrícia
- ♦ Parteira de Cuidados Especializados em Ceuta
- ♦ Parteira no Hospital Regional Universitario Carlos Haya. Málaga, Espanha
- ♦ Docente na Unidade de Obstetrícia de Málaga
- ♦ Curso de Enfermagem

Dra. Revidiego Pérez, María Dolores

- ◆ Enfermeira Especializada em Ginecologia e Obstetrícia
- ◆ Parteira de Cuidados Especializados em Campo de Gibraltar
- ◆ Parteira no Hospital Quirónsalud Campo de Gibraltar
- ◆ Docente
- ◆ Curso de Enfermagem

Doutora Rivero Gutiérrez, Carmen

- ◆ Parteira de Cuidados Primários na Área da Saúde de Ceuta
- ◆ Parteira no Ingesa Ceuta
- ◆ Parteira no Complexo Hospitalar Universitário Puerta del Mar
- ◆ Professora e Tutora na Unidade de Ensino de Partejas de Ceuta
- ◆ Curso de Enfermagem

Dr. Rodríguez Díaz, David

- ◆ Enfermeiro no Hospital Universitario Nuestra Señora de Candelaria
- ◆ Docente
- ◆ Curso de Enfermagem

Doutor Vázquez Lara, Francisco José

- ◆ Especialista em Ciências Biológicas
- ◆ Docente
- ◆ Doutoramento na Universidad Politécnica de Valencia
- ◆ Curso de Ciências Biológicas





Dra. Vázquez Lara, María Dolores

- ◆ Enfermeira Especializada em Cuidados Primários da Mulher Grávida
- ◆ Enfermeira de Cuidados Primários no Hospital Campo de Gibraltar
- ◆ Docente
- ◆ Curso de Enfermagem

Dra. Llinás Prieto, Lucía

- ◆ Enfermeira Especializada em Cuidados Ginecológicos
- ◆ Docente
- ◆ Curso de Enfermagem

“

Combinará a teoria e a prática profissional através de uma abordagem educativa exigente e gratificante”

06

Planeamento do ensino

A capacitação oferece uma estrutura curricular cuidadosamente concebida que abrange os aspetos fundamentais da obstetrícia. Através de vídeos detalhados, materiais interativos e leituras complementares, os conhecimentos científicos mais relevantes são apresentados de forma sistemática. Os alunos têm a oportunidade de explorar os conceitos-chave, teorias fundamentais e investigações mais recentes no campo da obstetrícia.



“

Amplie os seus conhecimentos e competências em obstetrícia através de um curso rigoroso e atualizado ministrado por profissionais de renome no setor”

Módulo 1. Cuidados obstétricos na consulta pré-gravidez

- 1.1. Necessidade de uma consulta pré-concepcional
- 1.2. Conteúdo da consulta da parteira
 - 1.2.1. História clínica
 - 1.2.2. Exame físico
 - 1.2.3. Exames complementares
- 1.3. Educação e promoção da saúde por parte da parteira
- 1.4. Suplementos farmacológicos e recomendações da parteira

Módulo 2. Gravidez

- 2.1. Duração da gravidez. Nomenclatura
- 2.2. Alterações anatômico-fisiológicas
 - 2.2.1. Alterações cardiovasculares e cardíacas
 - 2.2.1.1. Alterações cardíacas
 - 2.2.1.2. Alterações hematológicas
 - 2.2.1.3. Alterações vasculares
 - 2.2.2. Alterações respiratórias
 - 2.2.2.1. Alterações anatômicas
 - 2.2.2.2. Alterações funcionais
 - 2.2.3. Alterações renais e urinárias
 - 2.2.3.1. Mudanças anatômicas
 - 2.2.3.2. Mudanças funcionais
 - 2.2.4. Alterações metabólicas
 - 2.2.4.1. Aumento de peso
 - 2.2.4.2. Metabolismo Basal
 - 2.2.4.3. Metabolismo de carboidratos
 - 2.2.4.4. Metabolismo lipídico
 - 2.2.4.5. Metabolismo proteico
 - 2.2.4.6. Equilíbrio ácido- base
 - 2.2.4.7. Metabolismo hídrico
 - 2.2.4.8. Minerais e Vitaminas



- 2.2.5. Alterações genitais e mamárias
 - 2.2.5.1. Órgãos genitais externos
 - 2.2.5.2. Órgãos genitais internos
 - 2.2.5.3. Alterações nas mamas
- 2.2.6. Alterações endócrinas
 - 2.2.6.1. Constituição da unidade feto-placentária
 - 2.2.6.2. Hipófise
 - 2.2.6.3. Tireoide
 - 2.2.6.4. Paratiroide
 - 2.2.6.5. Pâncreas
 - 2.2.6.6. Glândula Adrenal
- 2.2.7. Alterações da pele e dos olhos
 - 2.2.7.1. Alterações vasculares
 - 2.2.7.2. Mudanças na pigmentação
 - 2.2.7.3. Sistema tegumentar
 - 2.2.7.4. Alterações oculares
- 2.2.8. Alterações gastrointestinais
 - 2.2.8.1. Boca
 - 2.2.8.2. Esôfago e estômago
 - 2.2.8.3. Intestino
 - 2.2.8.4. Fígado
 - 2.2.8.5. Vesícula biliar
- 2.2.9. Alterações músculo-esqueléticas
 - 2.2.9.1. Alteração do centro de gravidade
 - 2.2.9.2. Pélvis
 - 2.2.9.3. Alterações músculo-esqueléticas
- 2.3. Diagnóstico gestacional para parteiras
 - 2.3.1. Diagnóstico gestacional
 - 2.3.2. Exames bioquímicos
 - 2.3.2.1. Testes biológicos
 - 2.3.2.2. Testes imunológicos
 - 2.3.3. Ecografia
- 2.3.4. Sinais e sintomas
 - 2.3.4.1. Sinais
 - 2.3.4.2. Sintomas
- 2.4. Cuidados pré-natais. Programa de **check-up** gestacional da parteira
 - 2.4.1. Cuidados pré-natais
 - 2.4.2. Programa de **check-up** da gestação
 - 2.4.2.1. Primeira visita de check-up da gravidez (< 10 semanas)
 - 2.4.2.2. Visitas pré-natais sucessivas
 - 2.4.3. Avaliação dos riscos perinatais
 - 2.4.4. Protocolos de cuidados pré-natais
 - 2.4.4.1. Definição
 - 2.4.4.2. Objetivos
 - 2.4.4.3. Pessoal envolvido
 - 2.4.4.4. Processo
- 2.5. Diagnóstico pré-natal
 - 2.5.1. Técnicas não invasivas
 - 2.5.2. Técnicas invasivas
 - 2.5.3. Aconselhamento do casal no diagnóstico pré-natal
 - 2.5.3.1. Definição
 - 2.5.3.2. Objetivos gerais
 - 2.5.3.3. Objetivos específicos
 - 2.5.3.4. População supervisionada
 - 2.5.3.5. Descrição do processo
- 2.6. Educação sanitária da parteira para a grávida
 - 2.6.1. Educação sanitária para a grávida
 - 2.6.2. Hábitos saudáveis
 - 2.6.2.1. Alimentação
 - 2.6.2.2. Consumo de substâncias nocivas
 - 2.6.2.3. Trabalho
 - 2.6.2.4. Desporto
 - 2.6.2.5. Viagens
 - 2.6.2.6. Higiene, vestuário e calçado
 - 2.6.2.7. Violência na gravidez

- 2.6.3. Sexualidade
- 2.6.4. Desconfortos comuns durante a gravidez
 - 2.6.4.1. Cardiovasculares
 - 2.6.4.2. Dermatológicos
 - 2.6.4.3. Digestivas
 - 2.6.4.4. Locomotores
 - 2.6.4.5. Respiratórias
 - 2.6.4.6. Geniturinários
- 2.6.5. Sinais de alarme
- 2.6.6. Fomento da amamentação materna
- 2.6.7. Plano de nascimento
- 2.7. Nutrição da grávida
 - 2.7.1. Avaliação dietética
 - 2.7.1.1. Requisitos energéticos
 - 2.7.1.2. Seleção alimentar
 - 2.7.1.3. Suplementação durante a gravidez
 - 2.7.1.4. Aumento de peso
 - 2.7.2. Situações especiais
 - 2.7.2.1. Tratamento farmacológico
 - 2.7.2.2. Vegetarianas
 - 2.7.3. Aconselhamento dietético durante a gravidez
- 2.8. Fármacos durante a gravidez
 - 2.8.1. Fármacos durante a gravidez
 - 2.8.2. Farmacologia durante a gravidez
 - 2.8.3. Mecanismos de ação na mãe e no feto
 - 2.8.3.1. Mãe
 - 2.8.3.2. Placenta
 - 2.8.3.3. Feto
 - 2.8.4. Uso e gestão de fármacos durante a gravidez
 - 2.8.5. Indicações, interação farmacológica e dosagem
 - 2.8.5.1. Anti-inflamatórios, analgésicos e antipiréticos
 - 2.8.5.2. Profiláticos de refluxo gastroesofágico e antiulcerosos
 - 2.8.5.3. Anticoagulantes
 - 2.8.5.4. Laxantes
 - 2.8.5.5. Vitaminas E
 - 2.8.5.6. Antianémicos
 - 2.8.5.7. Antiarrítmicos
 - 2.8.5.8. Anti-hipertensivos
 - 2.8.5.9. Hormonas
 - 2.8.5.10. Contracetivos orais
 - 2.8.5.11. Antidiabéticos orais
 - 2.8.5.12. Corticoides
 - 2.8.5.13. Tratamentos dermatológicos
 - 2.8.5.14. Tratamentos antivirais
 - 2.8.5.15. Trichomonicidas
 - 2.8.5.16. Antibióticos
 - 2.8.5.17. Antiasmáticos
 - 2.8.5.18. Antitússicos
 - 2.8.5.19. Rinológicos
 - 2.8.5.20. Anti-histamínicos
 - 2.8.5.21. Antiepiléticos
 - 2.8.5.22. Antidepressivos
 - 2.8.5.23. Antipsicóticos
 - 2.8.6. Anexo. Classificação da FDA dos diferentes grupos de fármacos
- 2.9. Aspectos psicossociais da gravidez
 - 2.9.1. Aspectos psicossociais da gravidez
 - 2.9.2. Influências culturais e religiosas
 - 2.9.3. O significado e o impacto da gravidez no casal, na família e no ambiente social
 - 2.9.4. Alterações psicológicas na gravidez
 - 2.9.4.1. O primeiro trimestre
 - 2.9.4.2. O segundo trimestre
 - 2.9.4.3. O terceiro trimestre
 - 2.9.5. Vínculo afetivo

Módulo 3. Programa de educação em maternidade para parteiras

- 3.1. História
- 3.2. Objetivos
 - 3.2.1. Objetivo geral
 - 3.2.2. Objetivos específicos
- 3.3. Conteúdo teórico e prático
 - 3.3.1. Conteúdo do curso
 - 3.3.2. Metodologia
- 3.4. A parteira e os exercícios físicos, exercícios para o pavimento pélvico e estática corporal
- 3.5. Técnicas de respiração para parteiras
 - 3.5.1. Classificação da respiração
 - 3.5.2. Tendências atuais
- 3.6. Exercícios de relaxamento aplicados pela parteira
 - 3.6.1. Bases teóricas da educação do parto
 - 3.6.2. Escolas distintas
- 3.7. Utilização da bola de parto
- 3.8. A obstetrícia e a educação materna aquática
- 3.9. Método Pilates para mulheres grávidas

Módulo 4. A parteira no trabalho de parto

- 4.1. Fisiologia da contração uterina. Atividade uterina
 - 4.1.1. Aspetos fisiológicos básicos da contração uterina
 - 4.1.2. Bioquímica básica da contração uterina
 - 4.1.3. Atividade uterina. Breve panorama histórico
 - 4.1.4. Componentes da atividade uterina
 - 4.1.5. Musculatura abdominal
 - 4.1.6. Causas do início do trabalho de parto
- 4.2. Fatores envolvidos no parto
 - 4.2.1. O feto. Cabeça fetal
 - 4.2.2. Estática fetal
 - 4.2.3. Manobras de Leopold
 - 4.2.4. Nomenclatura obstétrica determinada pela estática fetal
 - 4.2.5. Diagnóstico mediante exame vaginal

- 4.2.6. Canal do parto
- 4.2.7. Eixo pélvico
- 4.2.8. Planos de Hodge
- 4.2.9. Canal macio do parto
- 4.2.10. Motor do parto
- 4.3. Avaliação do bem-estar do feto por parte da parteira
 - 4.3.1. Avaliação da atividade fetal
 - 4.3.2. Teste não stressante (NST) (TNE ou NST)
 - 4.3.3. Teste stressante ou teste de tolerância à contração
 - 4.3.4. Perfil biofísico
 - 4.3.5. Amnioscopia
 - 4.3.6. Ecografia: Estudo Doppler
 - 4.3.7. Monitorização bioeletrónica no parto
 - 4.3.8. Monitorização da frequência cardíaca fetal
 - 4.3.9. Parâmetros da frequência cardíaca fetal
 - 4.3.10. Monitorização bioquímica
- 4.4. Cuidados da parteira no início do trabalho de parto e nos períodos do parto
 - 4.4.1. Início do trabalho de parto. Pródromos de parto
 - 4.4.2. Período de dilatação
 - 4.4.3. Período de expulsão
 - 4.4.4. Período de nascimento
- 4.5. Mecanismo do parto em apresentação de vértice
 - 4.5.1. Acomodação e encaixe no estreito superior
 - 4.5.2. Descida e rotação intrapélvica
 - 4.5.3. Flexão
 - 4.5.4. Desprendimento
 - 4.5.5. Rotação externa e nascimento dos ombros
- 4.6. Farmacologia no parto para parteiras
 - 4.6.1. Princípios farmacocinéticos
 - 4.6.2. Mecanismos de ação entre mãe e feto
 - 4.6.3. Uso e gestão de drogas no parto

Módulo 5. Assistência e prestação de cuidados à mulher por parte da parteira durante o parto

- 5.1. Avaliação e prestação de cuidados à mulher por parte da parteira
 - 5.1.1. Diagnóstico do parto
 - 5.1.2. O partograma
 - 5.1.3. Assistência e cuidados da mulher durante a dilatação
 - 5.1.4. Avaliação da evolução do parto
 - 5.1.5. Assistência e cuidados da mulher durante a expulsão
 - 5.1.6. Episiotomia e episiorrafia
 - 5.1.7. Assistência e cuidados da mulher durante o nascimento
 - 5.1.8. Recolha e doação de sangue do cordão umbilical (CSBU)
 - 5.1.9. Protocolo de assistência ao parto
- 5.2. Alívio da dor no parto. Fisiologia da dor no parto. Percepção da dor
 - 5.2.1. Fisiologia da dor no parto
 - 5.2.2. Características da dor durante o parto
 - 5.2.3. Teoria de Gate Control
 - 5.2.4. Percepção da dor no parto
 - 5.2.5. Técnicas não-farmacológicas de alívio da dor no parto
- 5.3. Cuidados da parteira no parto normal. Plano de nascimento
 - 5.3.1. Plano de nascimento
 - 5.3.2. Biomecânica do parto
 - 5.3.3. Posições que favorecem a evolução do parto
 - 5.3.4. Protocolo de assistência ao parto normal
- 5.4. Analgesia e anestesia obstétrica para parteiras
 - 5.4.1. Óxido nítrico
 - 5.4.2. Mórnicos
 - 5.4.3. Anestesia local
 - 5.4.4. Anestesia de órgãos genitais
 - 5.4.5. Analgesia epidural
 - 5.4.6. Anestesia geral
 - 5.4.7. Análise comparativa de técnicas de anestesia em cesarianas
- 5.5. Assistência à mulher no parto supervisionado
 - 5.5.1. Indicações para indução
 - 5.5.2. Indução eletiva
 - 5.5.3. Contraindicações à indução
 - 5.5.4. Riscos da indução
 - 5.5.5. Recomendações de informação sobre a indução Tomada de decisões
 - 5.5.6. Métodos de indução
 - 5.5.7. Estimulação do parto
 - 5.5.8. Assistência e cuidados da mulher
 - 5.5.9. Informação
 - 5.5.10. Técnicas e restrição de movimentos
 - 5.5.11. Monitorização da analgesia
 - 5.5.12. Hidratação e ingestão
 - 5.5.13. Posições de expulsão
- 5.6. Aspectos psicológicos da mãe durante o parto
 - 5.6.1. Relação familiar. Apoio familiar e profissional durante o parto
 - 5.6.2. Fatores psicológicos durante a dilatação
 - 5.6.3. Fatores psicológicos durante a expulsão
 - 5.6.4. Interação mãe-filho
 - 5.6.5. Factos sobre o contacto precoce pele com pele
- 5.7. Diferentes alternativas nos cuidados obstétricos
 - 5.7.1. Parto hospitalar
 - 5.7.2. Centros de partos
 - 5.7.3. Parto domiciliário
 - 5.7.4. Avaliação dos riscos maternos e perinatais

Módulo 6. Cuidados pós-parto para parteiras

- 6.1. Assistência da parceira e cuidados às mulheres no período pós-parto
 - 6.1.1. Puerpério, adaptações e modificações
 - 6.1.2. Cuidados e assistência no puerpério
 - 6.1.3. Exame geral
 - 6.1.4. Identificação de problemas e prevenção dos mesmos
 - 6.1.5. Aconselhamento relativo à alta
- 6.2. Aspetos psicossociais durante o puerpério
 - 6.2.1. Adaptação psicossocial da puérpera
 - 6.2.2. Mudanças psicológicas
 - 6.2.3. Avaliação do estado emocional: deteção de depressão pós-parto
 - 6.2.4. Vínculos na relação mãe/parceiro/recém-nascido
 - 6.2.5. Adaptação familiar
- 6.3. Fármacos durante o puerpério
 - 6.3.1. Fármacos durante o puerpério
 - 6.3.2. Uso e gestão de fármacos no período pós-parto. Indicações, interação farmacológica e dosagem
- 6.4. Cuidados ao domicílio pela parteira durante o puerpério
 - 6.4.1. Características da prestação de cuidados domiciliários à mãe e ao recém-nascido durante o puerpério
 - 6.4.2. Cuidados ao domicílio da mãe e do recém-nascido durante o puerpério
- 6.5. Prestação de cuidados pela parteira durante o pós-parto
 - 6.5.1. Programa pós-parto
 - 6.5.2. Aconselhamento e educação sanitária para o par mãe-filho
 - 6.5.3. Recuperação maternal. Grupos pós-parto
 - 6.5.4. Exercícios físicos durante o período pós-parto
 - 6.5.5. Recuperação do pavimento pélvico

Módulo 7. Formação em aleitamento materno

- 7.1. Fisiologia
 - 7.1.1. Secreção láctea
 - 7.1.2. Fisiologia da secreção láctea
 - 7.1.3. Inibição da secreção láctea
- 7.2. Aleitamento materno para parteiras
 - 7.2.1. Definição de amamentação materna
 - 7.2.2. Práticas de amamentação materna
 - 7.2.3. Posições para amamentar
 - 7.2.4. Extração manual do leite materno
 - 7.2.5. Iniciativa Hospital Amigo dos Bebés
 - 7.2.6. Vantagens da amamentação materna
 - 7.2.7. Problemas na amamentação materna Situações especiais. Amamentação materna em neonatais com problemas de saúde
 - 7.2.8. Grupos de Apoio à Amamentação Materna (GAAM)
- 7.3. Fármacos durante a amamentação
 - 7.3.1. Mecanismos de ação na mãe e no recém-nascido
 - 7.3.2. Utilização e gestão de fármacos no aleitamento materno. Indicações, interação farmacológica e dosagem

Módulo 8. Prestação de cuidados ao recém-nascido para parteiras

- 8.1. Adaptação à vida extrauterina
- 8.2. Avaliação do estado de saúde do neonatal
- 8.3. Cuidados imediatos ao recém-nascido
- 8.4. Características anatómicas e fisiológicas do recém-nascido
- 8.5. Cuidados gerais com o recém-nascido
- 8.6. Alimentação do recém-nascido
- 8.7. Aconselhamento relativo à alta

Módulo 9. Urgências obstétricas

- 9.1. Hemorragia ginecológica
- 9.2. Ameaça de parto prematuro
- 9.3. Estados hipertensivos da gravidez
- 9.4. Hemorragias obstétricas

07

Estágio Clínico

Após superar a fase teórica online, passará por um período de formação prática num centro clínico de referência. O aluno terá o apoio de um tutor que o acompanhará durante todo o processo, tanto na preparação como no desenvolvimento do estágio clínico.



“

Mergulhe numa experiência única de aprendizagem semipresencial que combina a flexibilidade do estudo online com a prática clínica em ambientes de excelência”

Durante o período de estágio clínico do Mestrado Próprio b-learning em Obstetrícia para Parteiras, os alunos têm a oportunidade de aplicar e consolidar os conhecimentos teóricos adquiridos num ambiente clínico real. Acompanhadas por profissionais experientes, as parteiras são imersas numa variedade de situações e cenários obstétricos, adquirindo experiência prática valiosa e reforçando as suas competências clínicas. Através da participação ativa na prestação de cuidados pré-natais, no acompanhamento dos partos e nos cuidados pós-natais, as parteiras desenvolvem uma compreensão aprofundada dos procedimentos obstétricos, da gestão de situações de emergência e dos cuidados globais a prestar às mulheres durante a sua experiência obstétrica.

O estágio clínico é efetuado em colaboração com centros de saúde e hospitais de prestígio reconhecidos pela sua excelência em matéria de cuidados materno-infantis. Estas instituições proporcionam um ambiente clínico propício à aprendizagem e à aplicação de competências práticas. Durante o estágio, as parteiras trabalham em estreita colaboração com o pessoal clínico, o que lhes permite receber orientação direta e feedback de profissionais com vasta experiência no domínio da obstetrícia.

A parte prática será realizada com a participação ativa do aluno na realização das atividades e procedimentos de cada área de competência (aprender a aprender e aprender a fazer), com o acompanhamento e orientação dos professores e outros colegas de formação que facilitam o trabalho em equipa e a integração multidisciplinar como competências transversais à praxis de enfermagem obstétrica (aprender a ser e aprender a relacionar-se).

Os procedimentos descritos a seguir constituirão a base da parte prática da capacitação e a sua aplicação está sujeita tanto à adequação dos pacientes como à disponibilidade do centro e à sua carga de trabalho, sendo as atividades propostas as seguintes:





Módulo	Atividade Prática
Cuidados pré-concepcionais	Efetuar avaliações do estado de saúde e dos antecedentes na consulta pré-concepcional
	Elaborar planos de educação e promoção da saúde para casais que desejam engravidar
	Aplicar estratégias de suplementação farmacológica em função das necessidades de cada paciente
Cuidados pré-natais	Efetuar o diagnóstico gestacional e acompanhamento do desenvolvimento fetal
	Participar em formações sobre ecografias para a avaliação pré-natal
	Implementar programas de monitorização da gestação e realizar diagnósticos pré-natais
	Fornecer educação sanitária às mulheres grávidas sobre os cuidados a ter durante a gravidez, incluindo a nutrição e a gestão dos desconfortos comuns
	Aconselhar sobre a utilização segura de medicamentos durante a gravidez
Preparação para a maternidade	Aconselhar as grávidas sobre o exercício físico, os exercícios do pavimento pélvico e as técnicas de estática corporal
	Ensinar técnicas de respiração e relaxamento para controlar a dor durante o parto
	Utilizar a bola de parto como instrumento de preparação para o parto
	Realizar a educação materna aquática e aplicar o método pilates adaptado às mulheres grávidas
Trabalho de parto	Realizar avaliações do bem-estar fetal durante o trabalho de parto
	Acompanhar o início do trabalho de parto e os seus diferentes períodos
	Adquirir conhecimentos sobre a farmacologia utilizada no parto
Assistência e cuidados durante o parto e pós-parto	Avaliar e prestar cuidados à mulher durante o parto
	Praticar técnicas de alívio da dor durante o parto e compreender a fisiologia e a perceção da dor
	Prestar cuidados de parto normal e respeitar os planos de parto das mulheres
	Dominar a administração de analgesia e anestesia obstétrica
	Aplicar diferentes alternativas nos cuidados obstétricos, como a utilização de posições e técnicas não farmacológicas

Seguro de responsabilidade civil

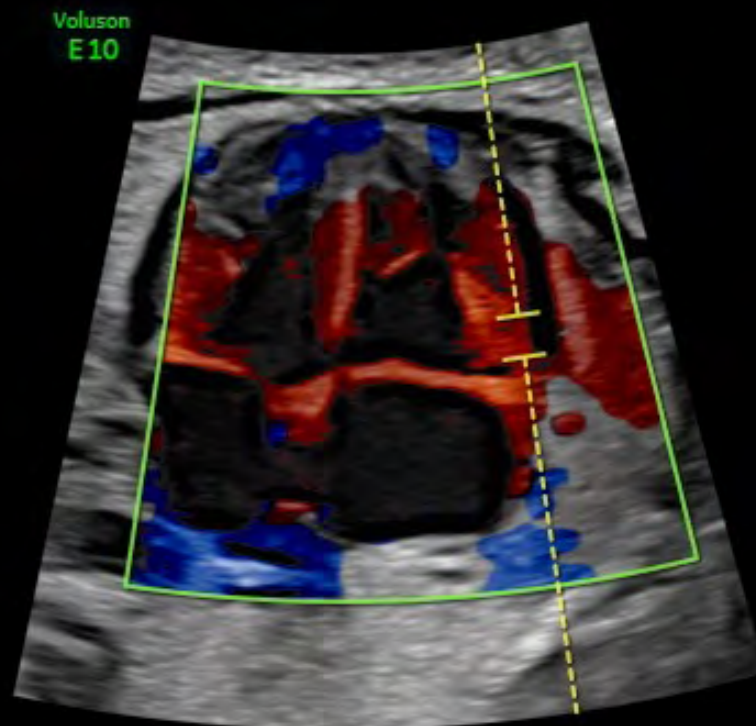
A principal preocupação desta instituição é garantir a segurança dos profissionais que realizam o estágio e dos demais colaboradores necessários para o processo de formação prática na empresa.

Entre as medidas adotadas para alcançar este objetivo está a resposta a qualquer incidente que possa ocorrer ao longo do processo de ensino-aprendizagem.

Para tal, esta entidade educativa compromete-se a fazer um seguro de responsabilidade civil que cubra qualquer eventualidade que possa surgir durante o período de estágio no centro onde se realiza a formação prática.

Esta apólice de responsabilidade civil terá uma cobertura ampla e deverá ser aceita antes do início da formação prática.

Desta forma, o profissional não terá que se preocupar com situações inesperadas, estando amparado até a conclusão do programa prático no centro.



Condições gerais da Mestrado Próprio b-learning

As condições gerais da convenção de estágio para o programa são as seguintes:

1. ORIENTAÇÃO: durante o Master b-learning, o aluno terá dois orientadores que o acompanharão durante todo o processo, resolvendo todas as dúvidas e questões que possam surgir. Por um lado, haverá um orientador profissional pertencente ao centro de estágios, cujo objetivo será orientar e apoiar o estudante em todos os momentos. Por outro lado, será também atribuído um orientador académico, cuja missão será coordenar e ajudar o aluno ao longo de todo o processo, esclarecendo dúvidas e auxiliando-o em tudo o que necessitar. Desta forma, o profissional estará sempre acompanhado e poderá esclarecer todas as dúvidas que possam surgir, tanto de natureza prática como académica.

2. DURAÇÃO: o programa de estágio terá a duração de 3 semanas consecutivas de formação prática, distribuídas por turnos de 8 horas, em 5 dias por semana. Os dias de comparência e o horário serão da responsabilidade do centro, informando o profissional devidamente e antecipadamente, com tempo suficiente para facilitar a sua organização.

3. NÃO COMPARÊNCIA: em caso de não comparência no dia do início do Master b-learning, o aluno perderá o direito ao mesmo sem possibilidade de reembolso ou de alteração de datas. A ausência por mais de 2 dias de estágio, sem causa justificada/ médica, implica a anulação do estágio e, por conseguinte, a sua rescisão automática. Qualquer problema que surja no decurso da participação no estágio deve ser devidamente comunicado, com carácter de urgência, ao orientador académico.

4. CERTIFICAÇÃO: o aluno que concluir o Master b-learning receberá um certificado que acreditará a sua participação no centro em questão.

5. RELAÇÃO PROFISSIONAL: o Master b-learning não constitui uma relação profissional de qualquer tipo.

6. ESTUDOS PRÉVIOS: alguns centros podem solicitar um certificado de estudos prévios para a realização do Master b-learning. Nestes casos, será necessário apresentá-lo ao departamento de estágios da TECH, para que seja confirmada a atribuição do centro selecionado.

7. NÃO INCLUI: o Master b-learning não incluirá qualquer elemento não descrito nas presentes condições. Por conseguinte, não inclui alojamento, transporte para a cidade onde se realizam os estágios, vistos ou qualquer outro serviço não descrito acima.

No entanto, o aluno poderá consultar o seu orientador académico se tiver qualquer dúvida ou recomendação a este respeito. Este fornecer-lhe-á todas as informações necessárias para facilitar os procedimentos envolvidos.

08

Onde posso fazer o estágio clínico?

O Mestrado Próprio b-learning em Obstetrícia para Parteiras oferece aos alunos a oportunidade de efetuarem os seus estágios clínicos em instituições sanitárias de renome. Estas instituições distinguem-se pela sua excelência na prestação de cuidados materno-infantis, bem como pelo seu empenho no desenvolvimento e atualização profissional. Durante o estágio, as parteiras terão acesso a ambientes clínicos de ponta, equipados com as mais recentes tecnologias e recursos especializados.



A photograph of a city skyline at sunset, with tall buildings and a sky transitioning from orange to blue. The image is partially obscured by a large teal and white geometric shape on the right side of the page.

“

Junte-se ao trabalho diário e exigente de uma equipa de obstetras que irá detalhar a prática clínica real mais avançada”



Os alunos podem efetuar a parte prática deste Mestrado Próprio b-learning nos seguintes centros:



Enfermagem

Hospital Maternidad HM Belén

País	Cidade
Espanha	Corunha

Endereço: R. Filantropía, 3, 15011, A Coruña

Rede de clínicas, hospitais e centros especializados privados distribuídos por toda a Espanha

Formações práticas relacionadas:

- Atualização em Reprodução Assistida
- Direção de Hospitais e Serviços de Saúde



Enfermagem

Hospital HM Rosaleda

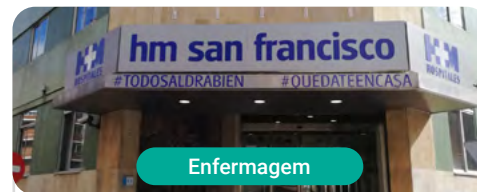
País	Cidade
Espanha	Corunha

Endereço: Rúa de Santiago León de Caracas, 1, 15701, Santiago de Compostela, A Coruña

Rede de clínicas, hospitais e centros especializados privados distribuídos por toda a Espanha

Formações práticas relacionadas:

- Transplante Capilar
- Ortodontia e Ortopedia Dento-facial



Enfermagem

Hospital HM San Francisco

País	Cidade
Espanha	León

Endereço: C. Marqueses de San Isidro, 11, 24004, León

Rede de clínicas, hospitais e centros especializados privados distribuídos por toda a Espanha

Formações práticas relacionadas:

- Atualização em Anestesiologia e Reanimação
- Enfermagem no Serviço de Traumatologia



Enfermagem

Hospital HM Regla

País	Cidade
Espanha	León

Endereço: Calle Cardenal Landázuri, 2, 24003, León

Rede de clínicas, hospitais e centros especializados privados distribuídos por toda a Espanha

Formações práticas relacionadas:

- Atualização em Tratamentos Psiquiátricos em Pacientes Menores



Enfermagem

Hospital HM Nou Delfos

País	Cidade
Espanha	Barcelona

Endereço: Avinguda de Vallcarca, 151, 08023 Barcelona

Rede de clínicas, hospitais e centros especializados privados distribuídos por toda a Espanha

Formações práticas relacionadas:

- Medicina Estética
- Nutrição Clínica



Enfermagem

Hospital HM Madrid

País	Cidade
Espanha	Madrid

Endereço: Pl. del Conde del Valle de Súchil, 16, 28015, Madrid

Rede de clínicas, hospitais e centros especializados privados distribuídos por toda a Espanha

Formações práticas relacionadas:

- Cuidados Paliativos
- Anestesiologia e Reanimação



Enfermagem

Hospital HM Montepíncipe

País	Cidade
Espanha	Madrid

Endereço: Av. de Montepíncipe, 25, 28660, Boadilla del Monte, Madrid

Rede de clínicas, hospitais e centros especializados privados distribuídos por toda a Espanha

Formações práticas relacionadas:

- Cuidados Paliativos
- Medicina Estética



Enfermagem

Hospital HM Torrelodones

País	Cidade
Espanha	Madrid

Endereço: Av. Castillo Olivares, s/n, 28250, Torrelodones, Madrid

Rede de clínicas, hospitais e centros especializados privados distribuídos por toda a Espanha

Formações práticas relacionadas:

- Anestesiologia e Reanimação
- Cuidados Paliativos



Hospital HM Sanchinarro

País: Espanha
Cidade: Madrid

Endereço: Calle de Oña, 10, 28050, Madrid

Rede de clínicas, hospitais e centros especializados privados distribuídos por toda a Espanha

Formações práticas relacionadas:

- Anestesiologia e Reanimação
- Cuidados Paliativos



Hospital HM Nuevo Belén

País: Espanha
Cidade: Madrid

Endereço: Calle José Silva, 7, 28043, Madrid

Rede de clínicas, hospitais e centros especializados privados distribuídos por toda a Espanha

Formações práticas relacionadas:

- Cirurgia Geral e do Aparelho Digestivo
- Nutrição Clínica



Hospital HM Puerta del Sur

País: Espanha
Cidade: Madrid

Endereço: Av. Carlos V, 70, 28938, Móstoles, Madrid

Rede de clínicas, hospitais e centros especializados privados distribuídos por toda a Espanha

Formações práticas relacionadas:

- Cuidados Paliativos
- Oftalmologia Clínica



Policlínico HM Cruz Verde

País: Espanha
Cidade: Madrid

Endereço: Plaza de la Cruz Verde, 1-3, 28807, Alcalá de Henares, Madrid

Rede de clínicas, hospitais e centros especializados privados distribuídos por toda a Espanha

Formações práticas relacionadas:

- Podologia Clínica Avançada
- Tecnologias Óticas e Optometria Clínica



Enfermagem

Policlínico HM Distrito Telefónica

País	Cidade
Espanha	Madrid

Endereço: Ronda de la Comunicación, 28050, Madrid

Rede de clínicas, hospitais e centros especializados privados distribuídos por toda a Espanha

Formações práticas relacionadas:

- Tecnologias Óticas e Optometria Clínica
- Cirurgia Geral e do Aparelho Digestivo



Enfermagem

Policlínico HM Gabinete Velázquez

País	Cidade
Espanha	Madrid

Endereço: C. de Jorge Juan, 19, 1º 28001, 28001, Madrid

Rede de clínicas, hospitais e centros especializados privados distribuídos por toda a Espanha

Formações práticas relacionadas:

- Nutrição Clínica
- Cirurgia Plástica Estética



Enfermagem

Policlínico HM La Paloma

País	Cidade
Espanha	Madrid

Endereço: Calle Hilados, 9, 28850, Torrejón de Ardoz, Madrid

Rede de clínicas, hospitais e centros especializados privados distribuídos por toda a Espanha

Formações práticas relacionadas:

- Enfermagem Avançada em Bloco Operatório
- Ortodontia e Ortopedia Dento-facial



Enfermagem

Policlínico HM Las Tablas

País	Cidade
Espanha	Madrid

Endereço: C. de la Sierra de Atapuerca, 5, 28050, Madrid

Rede de clínicas, hospitais e centros especializados privados distribuídos por toda a Espanha

Formações práticas relacionadas:

- Enfermagem no Serviço de Traumatologia
- Diagnóstico em Fisioterapia





Enfermagem

Policlínico HM Moraleja

País	Cidade
Espanha	Madrid

Endereço: P.º de Alcobendas, 10, 28109, Alcobendas, Madrid

Rede de clínicas, hospitais e centros especializados privados distribuídos por toda a Espanha

Formações práticas relacionadas:

-Medicina de Reabilitação na Abordagem da Lesão Cerebral Adquirida



Enfermagem

Policlínico HM Sanchinarro

País	Cidade
Espanha	Madrid

Endereço: Av. de Manoteras, 10, 28050, Madrid

Rede de clínicas, hospitais e centros especializados privados distribuídos por toda a Espanha

Formações práticas relacionadas:

-Obstetria para Partejas



Enfermagem

Policlínico HM Rosaleda Lalín

País	Cidade
Espanha	Pontevedra

Endereço: Av. Buenos Aires, 102, 36500, Lalín, Pontevedra

Rede de clínicas, hospitais e centros especializados privados distribuídos por toda a Espanha

Formações práticas relacionadas:

-Avanços em Hematologia e Hemoterapia
-Fisioterapia Neurológica



Enfermagem

Policlínico HM Imi Toledo

País	Cidade
Espanha	Toledo

Endereço: Av. de Irlanda, 21, 45005, Toledo

Rede de clínicas, hospitais e centros especializados privados distribuídos por toda a Espanha

Formações práticas relacionadas:

-Eletroterapia em Medicina de Reabilitação
-Transplante Capilar

09

Metodologia

Este programa de capacitação oferece uma forma diferente de aprendizagem. A nossa metodologia é desenvolvida através de um modo de aprendizagem cíclico: **o Relearning**. Este sistema de ensino é utilizado, por exemplo, nas escolas médicas mais prestigiadas do mundo e tem sido considerado um dos mais eficazes pelas principais publicações, tais como a *New England Journal of Medicine*.



“

Descubra o Relearning, um sistema que abandona a aprendizagem linear convencional para o levar através de sistemas de ensino cíclicos: uma forma de aprendizagem que provou ser extremamente eficaz, especialmente em disciplinas que requerem memorização"

Na Escola de Enfermagem da TECH utilizamos o Método de Caso

Numa dada situação, o que deve fazer um profissional? Ao longo do programa, os estudantes serão confrontados com múltiplos casos clínicos simulados com base em pacientes reais nos quais terão de investigar, estabelecer hipóteses e finalmente resolver a situação. Há abundantes provas científicas sobre a eficácia do método. Os enfermeiros aprendem melhor, mais depressa e de forma mais sustentável ao longo do tempo.

Com a TECH pode experimentar uma forma de aprendizagem que abala as fundações das universidades tradicionais de todo o mundo.



Segundo o Dr. Gérvas, o caso clínico é a apresentação anotada de um paciente, ou grupo de pacientes, que se torna um "caso", um exemplo ou modelo que ilustra alguma componente clínica peculiar, quer pelo seu poder de ensino, quer pela sua singularidade ou raridade. É essencial que o caso se baseie na vida profissional atual, tentando recriar as condições reais na prática profissional de enfermagem.

“

Sabia que este método foi desenvolvido em 1912 em Harvard para estudantes de direito? O método do caso consistia em apresentar situações reais complexas para que tomassem decisões e justificassem a forma de as resolver. Em 1924 foi estabelecido como um método de ensino padrão em Harvard”

A eficácia do método é justificada por quatro realizações fundamentais:

- 1 Os enfermeiros que seguem este método não só conseguem a assimilação de conceitos, mas também desenvolvem a sua capacidade mental através de exercícios para avaliar situações reais e aplicar os seus conhecimentos.
- 2 A aprendizagem é solidamente traduzida em competências práticas que permitem ao educador integrar melhor o conhecimento na prática diária.
- 3 A assimilação de ideias e conceitos é facilitada e mais eficiente, graças à utilização de situações que surgiram a partir de um ensino real.
- 4 O sentimento de eficiência do esforço investido torna-se um estímulo muito importante para os estudantes, o que se traduz num maior interesse pela aprendizagem e num aumento do tempo passado a trabalhar no curso.



Relearning Methodology

A TECH combina eficazmente a metodologia do Estudo de Caso com um sistema de aprendizagem 100% online baseado na repetição, que combina 8 elementos didáticos diferentes em cada lição.

Melhoramos o Estudo de Caso com o melhor método de ensino 100% online: o Relearning.



O enfermeiro aprenderá através de casos reais e da resolução de situações complexas em ambientes de aprendizagem simulados. Estas simulações são desenvolvidas utilizando software de última geração para facilitar a aprendizagem imersiva.

Na vanguarda da pedagogia mundial, o método Relearning conseguiu melhorar os níveis globais de satisfação dos profissionais que concluem os seus estudos, no que diz respeito aos indicadores de qualidade da melhor universidade online do mundo (Universidade de Columbia).

Esta metodologia já formou mais de 175.000 enfermeiros com sucesso sem precedentes em todas as especialidades, independentemente da carga prática. Tudo isto num ambiente altamente exigente, com um corpo estudantil universitário com um elevado perfil socioeconómico e uma idade média de 43,5 anos.

O Relearning permitir-lhe-á aprender com menos esforço e mais desempenho, envolvendo-o mais na sua capacitação, desenvolvendo um espírito crítico, defendendo argumentos e opiniões contrastantes: uma equação direta ao sucesso.

No nosso programa, a aprendizagem não é um processo linear, mas acontece numa espiral (aprender, desaprender, esquecer e reaprender). Portanto, cada um destes elementos é combinado de forma concêntrica.

A pontuação global do nosso sistema de aprendizagem é de 8,01, de acordo com os mais elevados padrões internacionais.



Este programa oferece o melhor material educativo, cuidadosamente preparado para profissionais:



Material de estudo

Todos os conteúdos didáticos são criados pelos especialistas que irão ensinar o curso, especificamente para o curso, para que o desenvolvimento didático seja realmente específico e concreto.

Estes conteúdos são depois aplicados ao formato audiovisual, para criar o método de trabalho online da TECH. Tudo isto, com as mais recentes técnicas que oferecem peças de alta-qualidade em cada um dos materiais que são colocados à disposição do aluno.



Técnicas e procedimentos de enfermagem em vídeo

A TECH traz as técnicas mais inovadoras, com os últimos avanços educacionais, para a vanguarda da atualidade em enfermagem. Tudo isto, na primeira pessoa, com o máximo rigor, explicado e detalhado para a assimilação e compreensão do estudante. E o melhor de tudo, pode observá-los quantas vezes quiser.



Resumos interativos

A equipa da TECH apresenta os conteúdos de uma forma atrativa e dinâmica em comprimidos multimédia que incluem áudios, vídeos, imagens, diagramas e mapas conceituais a fim de reforçar o conhecimento.

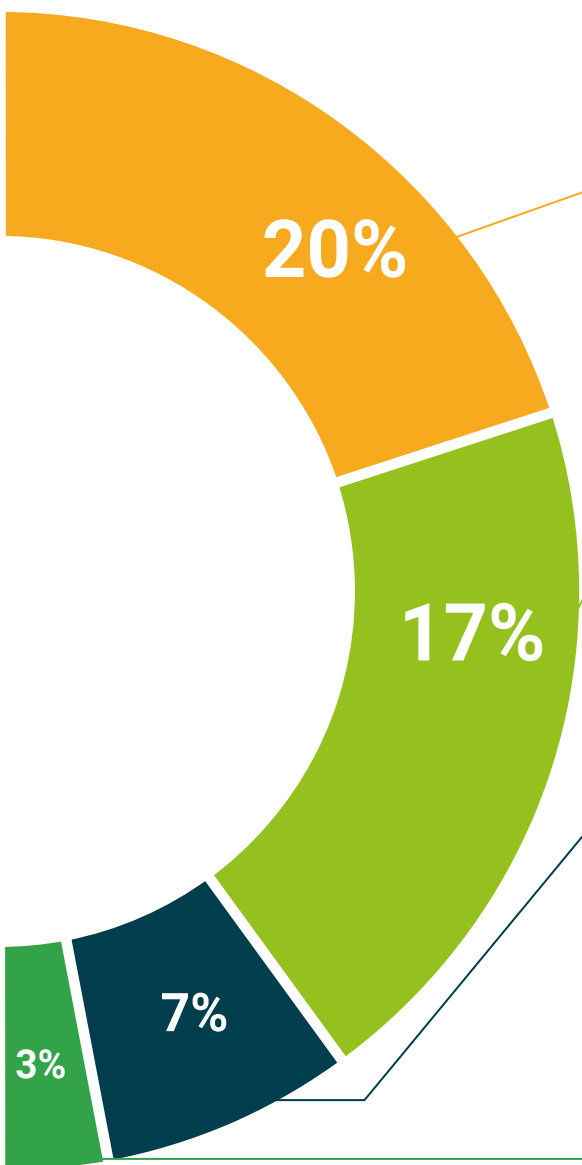
Este sistema educativo único para a apresentação de conteúdos multimédia foi premiado pela Microsoft como uma "História de Sucesso Europeu".



Leituras complementares

Artigos recentes, documentos de consenso e diretrizes internacionais, entre outros. Na biblioteca virtual da TECH o aluno terá acesso a tudo o que necessita para completar a sua capacitação.





Análises de casos desenvolvidas e conduzidas por especialistas

A aprendizagem eficaz deve necessariamente ser contextual. Por esta razão, a TECH apresenta o desenvolvimento de casos reais nos quais o perito guiará o estudante através do desenvolvimento da atenção e da resolução de diferentes situações: uma forma clara e direta de alcançar o mais alto grau de compreensão.



Testing & Retesting

Os conhecimentos do aluno são periodicamente avaliados e reavaliados ao longo de todo o programa, através de atividades e exercícios de avaliação e auto-avaliação, para que o aluno possa verificar como está a atingir os seus objetivos.



Masterclasses

Existem provas científicas sobre a utilidade da observação por terceiros especializada. O denominado Learning from an Expert constrói conhecimento e memória, e gera confiança em futuras decisões difíceis.



Guias rápidos de atuação

A TECH oferece os conteúdos mais relevantes do curso sob a forma de folhas de trabalho ou guias de ação rápida. Uma forma sintética, prática e eficaz de ajudar os estudantes a progredir na sua aprendizagem.



10

Certificação

O Mestrado Próprio b-learning em Obstetrícia para Parteiras garante, para além do conteúdo mais rigoroso e atualizado, o acesso a um certificado de Mestrado Próprio b-learning emitido pela TECH Universidade Tecnológica.



“

Conclua este plano de estudos com sucesso e receba o seu certificado sem sair de casa e sem burocracias”

Este certificado de **Mestrado Próprio b-learning em Obstetrícia para Parteiras** conta com o conteúdo científico mais completo e atualizado do panorama profissional e académico.

Uma vez aprovadas as avaliações, o aluno receberá por correio, com aviso de receção, o certificado* de Mestrado Próprio b-learning, emitido pela TECH Universidade Tecnológica, que acreditará a aprovação nas avaliações e a aquisição das competências do programa.

Para além do certificado de conclusão, o aluno poderá obter uma declaração, bem como o certificado do conteúdo programático. Para tal, deve contactar o seu orientador académico, que lhe fornecerá todas as informações necessárias.

Certificação: **Mestrado Próprio b-learning em Obstetrícia para Parteiras**

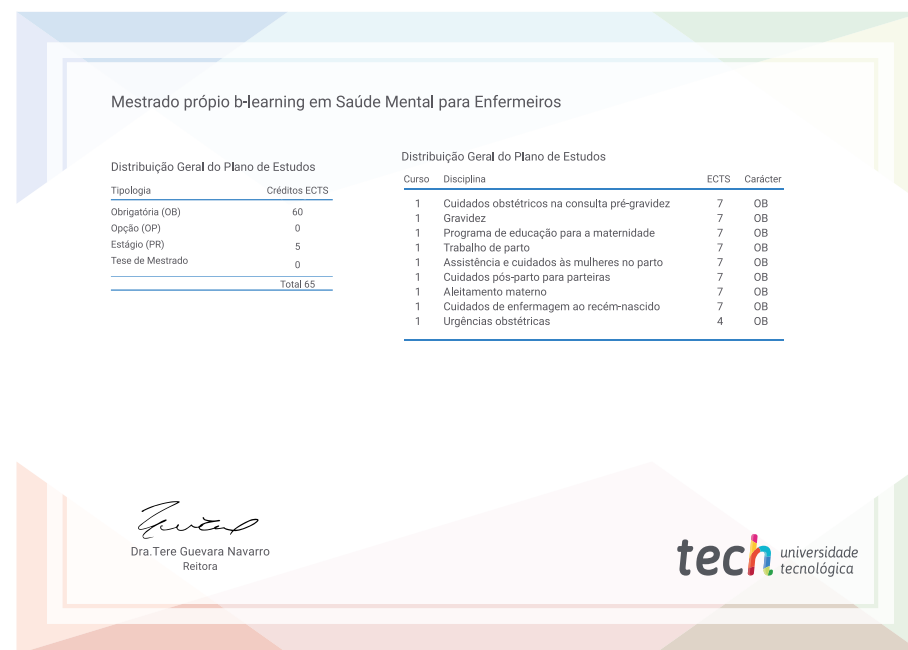
Modalidade: **Semipresencial (Online + Estágio Clínico)**

Duração: **12 meses**

Certificação: **TECH Universidade Tecnológica**

Reconhecimento: **60 + 5 créditos ECTS**

Carga horária: **1620 horas**



*Apostila de Haia: Caso o aluno solicite que o seu certificado seja apostilado, a TECH EDUCATION providenciará a obtenção do mesmo a um custo adicional.



Mestrado Próprio b-learning Obstetrícia para Parteiras

Modalidade: Semipresencial (Online + Estágio Clínico)

Duração: 12 meses

Certificação: TECH Universidade Tecnológica

Reconhecimento: 60 + 5 créditos ECTS

Carga horária: 1620 horas

Mestrado Próprio b-learning

Obstetrícia para Parteiras

