

Mestrado Próprio b-learning

Inglês para Enfermeiros





Mestrado Próprio b-learning Inglês para Enfermeiros

Modalidade: Semipresencial (Online + Estágio Clínico)

Duração: 12 meses

Certificação: TECH Universidade Tecnológica

60 + 5 créditos ECTS

Carga horária: 1620 horas

Acesso ao site: www.techtute.com/pt/enfermagem/mestrado-proprio-b-learning/ingles-enfermeiros

Índice

01

Apresentação

pág. 4

02

Porquê fazer este Mestrado
Próprio b-learning?

pág. 8

03

Objetivos

pág. 12

04

Competências

pág. 20

05

Planeamento
do ensino

pág. 24

06

Estágio Clínico

pág. 30

07

Onde posso fazer
o estágio clínico?

pág. 36

08

Metodologia

pág. 40

09

Certificação

pág. 48

01

Apresentação

O domínio do inglês significa ultrapassar a barreira linguística com que o pessoal de saúde por vezes se depara quando presta cuidados aos pacientes e em situações que podem também ser de extra urgência. A globalização e a constante deslocação de pessoas em todo o mundo exigem pessoal qualificado, com formação para enfrentar qualquer desafio, e os enfermeiros estão entre eles. A língua de Shakespeare é também utilizada na ciência e na investigação em conferências internacionais, em *papers* e revistas médicas especializadas, pelo que os enfermeiros que pretendam alargar os seus conhecimentos necessitam de um nível mínimo de inglês para compreender o seu conteúdo.



NURSE

“

Melhore o seu inglês e atinja facilmente o nível B2, o que lhe permitirá trabalhar profissionalmente no setor da saúde"

Este curso semipresencial com conteúdos multimédia oferece aos enfermeiros a oportunidade de melhorarem as suas competências com um nível de inglês que lhes permita comunicar fluentemente e compreender informações que abordam qualquer evolução médica. Poderá também obter um domínio da língua que lhe permitirá aceder ao nível B2 com base nos requisitos do Quadro Europeu Comum de Referência para as Línguas (QECR).

Esta aprendizagem permite que o enfermeiro seja capaz de lidar fluentemente em diferentes circunstâncias com pacientes, familiares e outro pessoal de saúde. Desta forma, disporá de um vasto leque de vocabulário e recursos linguísticos para facilitar o seu trabalho quotidiano. O enfermeiro de um centro de saúde e de um hospital passará por diversas áreas durante a sua carreira, razão pela qual este curso colocará os alunos numa situação em que poderão enfrentar em inglês diferentes experiências nas seguintes especialidades: neonatologia, pediatria, medicina interna, ginecologia, urologia, cardiologia, pneumologia, digestiva, endocrinologia, reumatologia, nefrologia, oncologia, psiquiatria, dermatologia, otorrinolaringologia e oftalmologia.

A extensa biblioteca de recursos multimédia, as leituras complementares e o sistema *Relearning*, baseado na repetição de conteúdos, facilitam a aprendizagem do pessoal de saúde que deseja melhorar as suas competências linguísticas, combinando-as com o seu ambiente laboral. Além disso, este Mestrado Próprio b-learning é ministrado numa modalidade 100% online e, após a sua conclusão, os alunos terão acesso a um estágio prático num centro hospitalar onde poderão desempenhar as suas funções utilizando o inglês que aprenderam na fase teórica.

Este **Mestrado Próprio b-learning em Inglês para Enfermeiros** conta com o conteúdo científico mais completo e atualizado do mercado. As características que mais se destacam são:

- ◆ Desenvolvimento de mais de 100 casos clínicos para profissionais de enfermagem apresentados para abordar uma grande variedade de contextos sanitários em inglês
- ◆ Os seus conteúdos gráficos, esquemáticos e eminentemente práticos fornece informações científicas sobre as disciplinas médicas essenciais para a prática profissional
- ◆ Os seus conteúdos eminentemente práticos contêm informações práticas e úteis sobre as técnicas imprescindíveis para utilizar o inglês em contextos profissionais
- ◆ Exercícios onde o processo de autoavaliação para melhorar a aprendizagem pode ser levado a cabo
- ◆ A sua ênfase especial em metodologias inovadoras
- ◆ As lições teóricas, questões a especialistas, fóruns de discussão e trabalhos de reflexão individual
- ◆ A disponibilidade de acesso aos conteúdos a partir de qualquer dispositivo fixo ou portátil com ligação à internet
- ◆ Tudo isto complementado por palestras teóricas, perguntas à especialistas, fóruns de discussão sobre temas controversos e trabalhos de reflexão individual.
- ◆ Disponibilidade de acesso aos conteúdos a partir de qualquer dispositivo fixo ou portátil com ligação à internet
- ◆ Além disso, terá a possibilidade de realizar um estágio num centro hospitalar de topo

“

Realize um estágio intensivo de 3 semanas num centro de prestígio e adquira todos os conhecimentos práticos para crescer pessoal e profissionalmente”

Este Mestrado de carácter profissionalizante e modalidade semipresencial visa a atualização dos profissionais de enfermagem que exercem as suas funções em qualquer área e necessitam de um alto nível de inglês. Os conteúdos são baseados nas mais recentes evidências científicas e orientados de forma didática para integrar os conhecimentos teóricos na prática de enfermagem, permitindo a tomada de decisões e uma melhoria da comunicação com o paciente.

O seu conteúdo multimédia desenvolvido com a mais recente tecnologia educacional, oferece ao profissional uma aprendizagem situada e contextual, ou seja, um ambiente simulado que proporcionará uma aprendizagem imersiva, programada para capacitar através de situações reais. A estrutura desta formação centra-se na Aprendizagem Baseada em Problemas, na qual o aluno deve tentar resolver as diferentes situações de prática profissional que surjam. Para tal, contará com a ajuda de um sistema inovador de vídeos interativos criados por especialistas reconhecidos.

Este Mestrado Próprio b-learning permite-lhe ter todo o material e melhorar o seu nível de inglês para enfermagem desde o início.

Atualize o seu nível de inglês, transfira o material multimédia e melhore o seu nível em qualquer lugar e a qualquer hora com este curso semipresencial.



02

Porquê fazer este Mestrado Próprio b-learning?

O domínio do inglês é já um requisito *sine qua non* em qualquer profissão com projeção internacional. No domínio da enfermagem é ainda mais importante, uma vez que nos hospitais mais prestigiados ou importantes é normal receber pacientes de todas as nacionalidades. Uma vez que o inglês é a língua veicular na grande maioria dos contextos internacionais, é essencial obter instrução teórica e prática sobre as características essenciais desta língua em contextos clínicos. Por esta razão, a TECH preparou este Mestrado Próprio b-learning, onde o enfermeiro irá primeiro aprofundar a teoria da linguagem utilizada na enfermagem e depois colocá-la em prática num ambiente clínico exigente e gratificante.





“

Esta capacitação é uma oportunidade única para iniciar uma imersão linguística de topo num dos ambientes clínicos mais prestigiados”

1. Atualizar-se com a tecnologia mais recente disponível

Uma vez que os enfermeiros estão envolvidos num ambiente prático com a mais recente tecnologia de prestação de cuidados, também serão capazes de utilizar a linguagem fluida e dinâmica que a envolve. Graças ao foco de todos os conteúdos fornecidos, o aluno poderá conhecer não só a comunicação mais eficaz em inglês, mas também adaptá-la aos contextos clínicos e de cuidados de enfermagem mais avançados.

2. Aprofundar conhecimentos recorrendo à experiência dos melhores especialistas

Todos os conteúdos educativos deste Mestrado Próprio b-learning foram elaborados por profissionais altamente qualificados no domínio clínico internacional, pelo que a sua experiência em enfermagem é uma garantia da abordagem prática dos conteúdos linguísticos. Além disso, durante o estágio prático, o enfermeiro será sempre acompanhado por uma equipa de grandes profissionais prontos a esclarecer todas as dúvidas possíveis.

3. Ser introduzido a ambientes clínicos de topo

Os centros selecionados pela TECH para este Mestrado Próprio b-learning cumprem os mais exigentes requisitos de qualidade e prestação de cuidados clínicos. O enfermeiro não só melhorará as suas competências em inglês, como também o fará num ambiente clínico de primeira classe, onde terá acesso a equipamento e serviços de última geração.





4. Combinar a melhor teoria com a prática mais avançada

O conhecimento teórico de uma língua revela-se muitas vezes insuficiente quando transposto para ambientes práticos reais. Por conseguinte, este curso combina a teoria linguística mais avançada e adequada para enfermeiros com um estágio prático numa instituição clínica de prestígio, proporcionando uma compreensão muito mais completa e integral da língua.

5. Alargar as fronteiras do conhecimento

A TECH oferece-lhe a possibilidade de concluir este Mestrado Próprio b-learning não só em centros nacionais mas também internacionais. Desta forma, o especialista poderá alargar as suas fronteiras e atualizar-se com os melhores profissionais, praticando em hospitais de primeira classe e em diferentes continentes. Uma oportunidade única que só a TECH, a maior universidade digital do mundo, poderia oferecer.

“

*Terá uma imersão prática total
no centro da sua escolha”*

03

Objetivos

Este Mestrado Próprio b-learning em Inglês para Enfermeiros melhora as competências linguísticas do pessoal de enfermagem em qualquer área e circunstância. No final desta formação, os alunos serão capazes de assumir, gerir, tomar decisões e comunicar no seu trabalho em inglês. Uma prestação de serviços específica e complementar noutra língua, ganhando em profissionalismo. O corpo docente desta capacitação acompanhará o aluno durante doze meses, de forma a obter resultados ideais.



“

Abordar qualquer situação em inglês com verdadeiro profissionalismo, qualquer que seja a situação sanitária com que se depare”



Objetivo geral

- Este Mestrado Próprio b-learning oferece uma visão geral em inglês das situações complexas e quotidianas enfrentadas pelo pessoal de enfermagem. Desta forma, os alunos irão alargar e melhorar o seu vocabulário técnico, sem negligenciar a ortografia e a gramática inglesas. Após a conclusão deste curso, os alunos estarão aptos a exercer a sua profissão em diferentes contextos e países, onde poderão comunicar fluentemente em inglês com os pacientes e outros profissionais de saúde

“

Esta capacitação permitir-lhe-á trabalhar em qualquer país e lidar com os pacientes num inglês perfeito”





Objetivos específicos

Módulo 1. Working Life

- ♦ Melhorar a comunicação interna no local de trabalho através da implementação de ferramentas de colaboração e reuniões regulares
- ♦ Promover o desenvolvimento profissional dos trabalhadores através de formações e oportunidades de aprendizagem contínua
- ♦ Promover um ambiente de trabalho saudável e equilibrado, implementando políticas de equilíbrio entre a vida profissional e pessoal

Módulo 2. Costumes and traditions

- ♦ Investigar e compreender os costumes e tradições de diferentes culturas para promover a diversidade e o respeito intercultural
- ♦ Organizar eventos ou atividades que permitam aos alunos experienciar e aprender sobre diferentes costumes e tradições
- ♦ Criar materiais educativos e recursos multimédia para divulgar informações sobre os costumes e tradições de diversas culturas

Módulo 3. Health and illness

- ♦ Promover a importância de um estilo de vida saudável através de campanhas de sensibilização e educação
- ♦ Desenvolver programas de prevenção de doenças e promoção da saúde centrados em aspetos como a nutrição, o exercício físico e a gestão do stress
- ♦ Melhorar o acesso aos cuidados e serviços de saúde, especialmente nas comunidades desfavorecidas através da colaboração com organizações e profissionais de saúde

Módulo 4. Emotions

- ♦ Promover a inteligência emocional e a gestão das emoções através de workshops e atividades práticas
- ♦ Promover um ambiente de apoio e empatia, onde as pessoas se sintam à vontade para exprimir e gerir as suas emoções
- ♦ Proporcionar recursos e ferramentas para aumentar a resiliência emocional e o bem-estar mental

Módulo 5. The fashion world

- ♦ Explorar as últimas tendências e desenvolvimentos no mundo da moda através de estudos e análises de mercado
- ♦ Promover a sustentabilidade e a ética na indústria da moda através da sensibilização para os impactos ambientais e sociais da produção e consumo de vestuário
- ♦ Desenvolver competências e conhecimentos em design de moda, estilismo e gestão de marcas para promover oportunidades de emprego no setor

Módulo 6. Culture and entertainment

- ♦ Promover a apreciação e compreensão de diferentes manifestações culturais através de exposições, eventos e atividades interativas
- ♦ Incentivar a participação em atividades artísticas e culturais como o teatro, a música, o cinema e a dança para enriquecer a experiência pessoal e reforçar os laços comunitários
- ♦ Oferecer oportunidades para aprender e praticar diferentes formas de expressão artística, desde a pintura e a escultura até à escrita e à fotografia

Módulo 7. News and media

- ♦ Promover a literacia mediática e a capacidade crítica para avaliar a veracidade e objetividade da informação dos meios de comunicação
- ♦ Promover a diversidade e a representação equitativa nos meios de comunicação, defendendo a inclusão de vozes e perspetivas diversas
- ♦ Desenvolver competências de comunicação e jornalismo, incluindo a investigação, a escrita e a apresentação de notícias para promover um jornalismo responsável e ético

Módulo 8. Social Issues

- ♦ Sensibilizar para várias questões sociais, como a pobreza, a discriminação, as alterações climáticas e a violência de género através de campanhas de sensibilização e educação
- ♦ Promover a participação cívica e o ativismo social, promovendo a colaboração em projetos e organizações que abordem e procurem soluções para os problemas sociais
- ♦ Facilitar o acesso a recursos e serviços sociais para pessoas em situações de vulnerabilidade, estabelecendo parcerias com organizações sociais e governamentais

Módulo 9. The environment

- ♦ Promover a sensibilização ambiental e a adoção de práticas sustentáveis na vida quotidiana, como a redução de resíduos, a poupança de energia e a utilização responsável da água
- ♦ Colaborar com organizações ambientais e comunidades locais em projetos de conservação, recuperação de ecossistemas e educação ambiental
- ♦ Investigar e difundir informações sobre os atuais desafios ambientais, como as alterações climáticas e a perda de biodiversidade, para aumentar a sensibilização e promover a ação

Módulo 10. Studies and training

- ♦ Facilitar o acesso às oportunidades de educação e formação para todas as pessoas, independentemente do seu estatuto socioeconómico ou localização geográfica
- ♦ Desenvolver programas de tutoria e orientação para apoiar os alunos no seu desenvolvimento académico e profissional
- ♦ Promover a aquisição de competências do século XXI, tais como o pensamento crítico, a resolução de problemas e a colaboração através de abordagens pedagógicas inovadoras e orientadas para a aprendizagem prática

Módulo 11. Economy

- ♦ Desenvolver competências de comunicação eficazes e assertivas para exprimir desacordos sobre as classificações recebidas de forma a promover um diálogo construtivo e procurar soluções justas e equitativas
- ♦ Integrar discussões e apresentações sobre questões económicas internacionais, permitindo uma maior colaboração e compreensão entre profissionais de diferentes culturas e países
- ♦ Ampliar o vocabulário específico de economia, incluindo termos financeiros, conceitos económicos e jargão do mercado, de forma a comunicar com precisão e fluência em contextos profissionais de enfermagem
- ♦ Aprofundar conhecimentos sobre relatórios e apresentações relacionados com os aspetos financeiros e económicos da enfermagem

Módulo 12. Problems of everyday life

- ♦ Identificar e analisar problemas comuns da vida quotidiana, como a gestão do tempo, o stress, a organização e as relações interpessoais
- ♦ Desenvolver competências de resolução de problemas para enfrentar eficazmente os desafios diários e encontrar soluções práticas
- ♦ Proporcionar recursos e estratégias para lidar com situações difíceis no quotidiano, promovendo o bem-estar emocional e o equilíbrio pessoal

Módulo 13. Politics

- ♦ Promover a compreensão dos sistemas políticos e das instituições governamentais a nível local, nacional e internacional
- ♦ Promover a participação cívica e o exercício dos direitos democráticos, como o voto e a expressão de opiniões
- ♦ Analisar e debater questões políticas atuais, promovendo o pensamento crítico e a formação de opiniões informadas

Módulo 14. Events

- ♦ Planear e organizar eventos bem sucedidos, tendo em conta aspetos como a logística, a gestão de recursos, a promoção e a segurança
- ♦ Desenvolver competências de comunicação e trabalho em equipa para colaborar eficazmente na organização de eventos
- ♦ Avaliar e analisar a eficácia dos eventos realizados, identificando áreas de melhoria e oportunidades de crescimento

Módulo 15. Travel Trips

- ♦ Investigar e planear viagens seguras e memoráveis, tendo em conta aspetos como os transportes, o alojamento, as atrações turísticas e a cultura local
- ♦ Desenvolver competências de comunicação em línguas estrangeiras para interagir e comunicar eficazmente durante as viagens
- ♦ Promover um turismo responsável e sustentável, sensibilizando para a preservação do ambiente e o respeito pelas comunidades locais

Módulo 16. Next Stop... Your New Home

- ♦ Fornecer informações e recursos para facilitar a adaptação a um novo ambiente e cultura quando se muda para uma nova casa
- ♦ Apoiar o planeamento e organização do processo de realocização, incluindo a procura de alojamento, os procedimentos legais e a integração na comunidade
- ♦ Fornecer orientação sobre serviços e recursos locais, tais como cuidados de saúde, educação, transportes e atividades recreativas para facilitar a transição e a instalação bem sucedida no novo lar

Módulo 17. Your first day at the hospital

- ♦ Orientar e preparar os pacientes para a sua primeira visita ao hospital, fornecendo informações sobre o processo de admissão, instalações e profissionais de saúde
- ♦ Prestar apoio emocional e responder às preocupações e inquietações dos pacientes, promovendo um ambiente acolhedor e seguro
- ♦ Capacitar o pessoal médico e de enfermagem para prestarem cuidados de elevada qualidade e proporcionarem uma experiência positiva no primeiro dia do paciente no hospital

Módulo 18. Patient Interview

- ♦ Desenvolver competências de comunicação eficazes e empatia para realizar entrevistas com os pacientes, recolhendo informações relevantes sobre a sua história clínica, sintomas e preocupações
- ♦ Capacitar na realização de perguntas claras e pertinentes, utilizando técnicas de escuta ativa e mostrando respeito e sensibilidade para com os pacientes
- ♦ Melhorar a capacidade de estabelecer uma relação de confiança com os pacientes, criando um ambiente propício a uma comunicação aberta e honesta

Módulo 19. “What’s up doc?” - Diagnosis and treatment

- ♦ Desenvolver competências de análise clínica para efetuar diagnósticos precisos com base na avaliação de sintomas, exames médicos e antecedentes do paciente
- ♦ Conceber planos de tratamento individualizados, tendo em conta as necessidades e preferências do paciente, bem como as melhores práticas médicas
- ♦ Promover a comunicação eficaz com os pacientes, explicando os diagnósticos e opções de tratamento de uma forma clara e compreensível, proporcionando apoio emocional durante todo o processo

Módulo 20. Check-up, step by step

- ♦ Adquirir competências para efetuar avaliações exaustivas da saúde dos pacientes seguindo uma abordagem sistemática e utilizando ferramentas médicas adequadas
- ♦ Promover a prevenção e o diagnóstico precoce de doenças através de exames médicos regulares e de testes de despistagem
- ♦ Capacitar para a interpretação dos resultados de exames e testes médicos, fornecendo tratamento preventivo e recomendações



Módulo 21. Good administering of the treatment

- ♦ Desenvolver competências na administração de medicamentos e terapias, garantindo a segurança e eficácia na administração dos tratamentos
- ♦ Promover a adesão dos pacientes ao tratamento, fornecendo informações claras sobre os medicamentos e terapias prescritas, bem como conselhos sobre a sua utilização correta
- ♦ Estabelecer protocolos e procedimentos para o controlo e avaliação regulares da resposta ao tratamento, efetuando os ajustes necessários

Módulo 22. Taking care of the patient

- ♦ Prestar cuidados compassivos aos pacientes, tendo em conta as suas necessidades físicas, emocionais e sociais
- ♦ Desenvolver capacidades de escuta ativa e empatia para compreender e responder adequadamente às preocupações e necessidades dos pacientes
- ♦ Promover um ambiente de cuidados seguro e respeitador, garantindo a confidencialidade e o respeito pela autonomia do paciente

Módulo 23. Medical specialties

- ♦ Explorar e familiarizar-se com as diferentes especialidades médicas e as suas áreas de atuação, aprofundando o conhecimento de cada uma delas
- ♦ Promover a colaboração interdisciplinar entre diferentes especialidades médicas, reconhecendo a importância do trabalho em equipa nos cuidados médicos globais
- ♦ Proporcionar oportunidades de aprendizagem e prática em diferentes especialidades, permitindo aos alunos e profissionais de saúde alargar os seus conhecimentos e competências

Módulo 24. How to prepare an oral communication in English

- ♦ Desenvolver competências de planeamento e organização para preparar apresentações orais em inglês, identificando o objetivo, o público-alvo e as mensagens principais
- ♦ Melhorar a fluência e a pronúncia em inglês, praticando a expressão oral e a utilização adequada do vocabulário e da gramática
- ♦ Utilizar eficazmente recursos visuais e audiovisuais para apoiar a comunicação oral em inglês, captando a atenção e transmitindo a informação de forma clara e concisa

Módulo 25. How to improve your oral communication in English

- ♦ Reforçar as competências de compreensão oral em inglês através da exposição a uma variedade de materiais audiovisuais, tais como filmes, podcasts e conversas gravadas
- ♦ Praticar a expressão oral em situações reais ou simuladas, tais como debates, apresentações ou conversas informais, de forma a ganhar confiança e fluência na comunicação em inglês
- ♦ Receber feedback e correções para melhorar a pronúncia, o ritmo e a entoação em inglês, bem como para enriquecer o vocabulário e a estrutura gramatical

Módulo 26. Ict for health sciences

- ♦ Familiarizar-se com as tecnologias da informação e comunicação (TIC) aplicadas às ciências da saúde, como os registos médicos eletrónicos, a telemedicina e os sistemas de apoio à decisão clínica
- ♦ Utilizar ferramentas e aplicações digitais para recolher, analisar e partilhar informações relacionadas com a saúde, promovendo a eficiência e a qualidade dos cuidados de saúde
- ♦ Desenvolver competências de literacia digital e ética na utilização das TIC no domínio da saúde, garantindo a privacidade e confidencialidade da informação dos pacientes

04

Competências

Após a conclusão deste curso semipresencial, os enfermeiros terão alcançado um nível de competência linguística em inglês que lhes permitirá alargar o seu âmbito de ação no seu campo de trabalho, quer no seu local de trabalho atual, quer em hospitais de outros países. Esta capacitação dar-lhe-á a oportunidade de adquirir o nível necessário para obter o certificado de inglês B2.





“

Estará capacitado para utilizar o inglês em qualquer situação e em diferentes especialidades médicas”



Competências gerais

- Dominar as ferramentas necessárias para manter uma conversa fluente em inglês
- Aumentar o vocabulário geral do aluno em inglês
- Aprender a lidar com situações do dia-a-dia que um profissional de enfermagem que se desloca para o estrangeiro pode enfrentar
- Conhecer aspetos gerais da cultura, sociedade, estilo de vida e o seu vocabulário específico em inglês
- Ser capaz de passar o exame de certificação de nível B2 em inglês.
- Adquirir conhecimentos e vocabulário específicos sobre situações pessoais em inglês

“

Combinará a teoria e a prática profissional através de uma abordagem educativa exigente e gratificante”





Competências específicas

- ◆ Conhecer o vocabulário específico para poder lidar com situações do cotidiano, como procurar casa ou emprego, entre outras
- ◆ Adquirir conhecimentos específicos e vocabulário para se adaptar à vida profissional em inglês
- ◆ Ser capaz de fazer uma apresentação completa em inglês
- ◆ Saber o nome do equipamento hospitalar e dos instrumentos de trabalho do enfermeiro
- ◆ Saber como são chamados os diferentes departamentos médicos e especialidades profissionais em inglês
- ◆ Ser capaz de realizar uma entrevista com um paciente em inglês para recolher vários dados sobre o seu estado de saúde
- ◆ Saber expressar emoções e sentimentos em inglês
- ◆ Gerir vocabulário específico de enfermagem em inglês
- ◆ Ser capaz de explicar um determinado tratamento farmacológico, cirúrgico, físico ou químico em inglês a um paciente
- ◆ Ser capaz de manter uma conversa fluente em inglês que facilite a prestação de cuidados ao paciente
- ◆ Gerir o vocabulário específico dos serviços de saúde complementares e consultas externas em inglês

05

Planeamento do ensino

O plano de estudos deste curso foi concebido para abordar de forma abrangente os múltiplos cenários que o pessoal de enfermagem vive diariamente. Desta forma, o corpo docente criteriosamente selecionado pela TECH introduz os alunos em situações que requerem um vocabulário quotidiano e corrente, para posteriormente introduzir o pessoal de saúde numa linguagem mais técnica utilizada em diferentes áreas, permitindo-lhes comunicar fluente e corretamente em inglês. Um total de 10 módulos, onde adquirirão um conhecimento completo para realizar o seu trabalho sem problemas e noutra língua. Os alunos receberão todos os conteúdos desde o início para que possam melhorar as suas competências o mais rapidamente possível e distribuir a carga letiva de acordo com a sua situação de trabalho atual.



“

Um ensino que proporciona conhecimentos e flexibilidade na aprendizagem com conteúdos atualizados e disponíveis online desde o primeiro dia”

Módulo 1. Working Life

- 1.1. Applicant profile
- 1.2. Self-Employed or Employed
- 1.3. I want a promotion
- 1.4. Future projects
- 1.5. Skill Test
- 1.6. Flashcards
- 1.7. Grammar Pdf
- 1.8. Grammar test
- 1.9. Final test

Módulo 2. Costumes and traditions

- 2.1. Wedding mode
- 2.2. Tomorrow's holiday!
- 2.3. Sunday's Market
- 2.4. Let's get a bite!
- 2.5. Skill Test
- 2.6. Flashcards
- 2.7. Grammar Pdf
- 2.8. Grammar test
- 2.9. Final test

Módulo 3. Health and illness

- 3.1. Baby on the way
- 3.2. Is that contagious?
- 3.3. I'm on a diet
- 3.4. Can you do me a favor?
- 3.5. Skill Test
- 3.6. Flashcards
- 3.7. Grammar Pdf
- 3.8. Grammar test
- 3.9. Final test

Módulo 4. Emotions

- 4.1. Grandma has died
- 4.2. What a surprise!
- 4.3. Memories
- 4.4. I'm tired
- 4.5. Skill Test
- 4.6. Flashcards
- 4.7. Grammar Pdf
- 4.8. Grammar test
- 4.9. Final test

Módulo 5. The fashion world

- 5.1. Tailor-made suit
- 5.2. Tones y textures
- 5.3. Advertising
- 5.4. The Fashion World
- 5.5. Skill Test
- 5.6. Flashcards
- 5.7. Grammar Pdf
- 5.8. Grammar test
- 5.9. Final test

Módulo 6. Culture and entertainment

- 6.1. Museums and exhibitions
- 6.2. Film or theater?
- 6.3. Tomorrow, my favorite band plays
- 6.4. We play the final today
- 6.5. Skill Test
- 6.6. Flashcards
- 6.7. Grammar Pdf
- 6.8. Grammar test
- 6.9. Final test

Módulo 7. News and media

- 7.1. Christmas Lottery
- 7.2. I want to hire a landline
- 7.3. Shall we make a videoconference?
- 7.4. We are in the cover of the newspaper
- 7.5. Skill Test
- 7.6. Flashcards
- 7.7. Grammar Pdf
- 7.8. Grammar test
- 7.9. Final test

Módulo 8. Social Issues

- 8.1. In the employment office
- 8.2. Disability
- 8.3. Third Age
- 8.4. Political organization
- 8.5. Skill Test
- 8.6. Flashcards
- 8.7. Grammar Pdf
- 8.8. Grammar test
- 8.9. Final test

Módulo 9. The environment

- 9.1. Climate change
- 9.2. Garbage collection and recycling
- 9.3. Energy saving
- 9.4. Skill Test
- 9.5. Flashcards
- 9.6. Grammar Pdf
- 9.7. Grammar test
- 9.8. Final test

Módulo 10. Studies and training

- 10.1. I've been given a Scholarship
- 10.2. I don't agree with my mark
- 10.3. Today she reads her doctoral thesis
- 10.4. Skill Test
- 10.5. Flashcards
- 10.6. Grammar Pdf
- 10.7. Grammar test
- 10.8. Final test

Módulo 11. Economy

- 11.1. My savings account
- 11.2. Buy or rent
- 11.3. The income statement
- 11.4. Request a budget
- 11.5. Skill Test
- 11.6. Flashcards
- 11.7. Grammar Pdf
- 11.8. Grammar test
- 11.9. Final test

Módulo 12. Problems of everyday life

- 12.1. My car has been pounded
- 12.2. I want to file a claim
- 12.3. I have had an accident
- 12.4. Skill Test
- 12.5. Flashcards
- 12.6. Grammar Pdf
- 12.7. Teste gramatical
- 12.8. Final test

Módulo 13. Politics

- 13.1. Today we are going to vote
- 13.2. Cooperation
- 13.3. Immigration
- 13.4. Skill Test
- 13.5. Flashcards
- 13.6. Grammar Pdf
- 13.7. Grammar test
- 13.8. Final test

Módulo 14. Events

- 14.1. Reality or fiction
- 14.2. There is an eclipse today
- 14.3. Flooding and other natural disasters
- 14.4. Skill Test
- 14.5. Flashcards
- 14.6. Grammar Pdf
- 14.7. Grammar test
- 14.8. Final test

Módulo 15. Travel Trips

- 15.1. Choose accommodation
- 15.2. They have lost my bags
- 15.3. Kinds of transport
- 15.4. Skill Test
- 15.5. Flashcards
- 15.6. Grammar Pdf
- 15.7. Grammar test
- 15.8. Final test

Módulo 16. Next Stop... Your New Home

- 16.1. At the airport
- 16.2. From the airport to the town
- 16.3. "How do I get to...?" - Asking for directions
- 16.4. Looking for accommodation
- 16.5. "I'd like to open a new bank account"
- 16.6. Shopping
- 16.7. Final test

Módulo 17. Your first day at the hospital

- 17.1. Hospital departments
- 17.2. Health equipment
- 17.3. Get to know your colleagues
- 17.4. External services and institutions
- 17.5. Final test

Módulo 18. Patient Interview

- 18.1. Are you ready for the interview?
- 18.2. Taking the patient's data
- 18.3. History taking
- 18.4. "What's the matter?" - Symptoms
- 18.5. Taking the vital signs
- 18.6. Final test

Módulo 19. "What's up doc?" - Diagnosis and treatment

- 19.1. Explaining the treatment
- 19.2. How to deal with bad medical news
- 19.3. Answering questions
- 19.4. Hospitalization
- 19.5. Monitoring the patient
- 19.6. Health education and promotion
- 19.7. Healthy tips
- 19.8. Final test

Módulo 20. Check-up, step by step

- 20.1. Body parts
- 20.2. Body systems
- 20.3. Checking up
- 20.4. Mental and physical state
- 20.5. Final test

Módulo 21. Good administering of the treatment

- 21.1. Pharmacological treatment
- 21.2. Psychological treatment
- 21.3. Physical treatment
- 21.4. Surgical treatment
- 21.5. Other treatments
- 21.6. At the pharmacy
- 21.7. Final test

Módulo 22. Taking care of the patient

- 22.1. Tests and procedures
- 22.2. Medical care
- 22.3. Hospital discharge
- 22.4. Final test

Módulo 23. Medical specialties

- 23.1. Medical specialties I
- 23.2. Medical specialties II
- 23.3. Medical specialties III
- 23.4. Surgery and healthcare services
- 23.5. Complementary care services
- 23.6. Final test

Módulo 24. How to prepare an oral communication in english

- 24.1. Before the presentation
- 24.2. The day of the presentation
- 24.3. Managing difficult situations during presentations
- 24.4. Final test

Módulo 25. How to improve your oral communication in english

- 25.1. After the presentation
- 25.2. Common errors
- 25.3. Style
- 25.4. Phonetics and intonation
- 25.5. Final test

Módulo 26. Ict for health sciences

- 26.1. 2.0 tools
- 26.2. "I can do it!" - Improve your english online
- 26.3. Online medical encyclopedias
- 26.4. Videos and tutorials
- 26.5. Prescribing links to our patients
- 26.6. Forums and communities of patients
- 26.7. Useful apps



Preste cuidados a qualquer paciente com a mesma confiança e serenidade em inglês. Aperfeiçoe as suas capacidades de comunicação"

06

Estágio Clínico

Após a conclusão do período de ensino 100% online, a capacitação inclui um período de Formação Prática numa instituição clínica relevante. Nesta fase, os enfermeiros terão a oportunidade de utilizar toda a aprendizagem deste curso em situações da vida real. Neste processo, um tutor irá acompanhá-lo e orientá-lo para fazer desta formação uma atividade educativa completa.



“

Realize o seu estágio clínico num hospital com mais de 35 anos de experiência no setor”

O período de Formação Prática deste curso de Inglês para Enfermeiros assume a forma de um estágio prático num centro profissional altamente qualificado, o que permitirá ao aluno demonstrar as competências adquiridas no mestrado e saber como atuar no domínio profissional.

O profissional de enfermagem será acompanhado durante este período por um especialista do próprio hospital de forma a ter um profissional que lhe mostre o trabalho quotidiano em cada área e a organização do centro. Verá também casos reais ao lado de uma equipa de profissionais de enfermagem de renome que aplicam procedimentos inovadores com equipamento de última geração e em inglês.

As atividades que irá realizar durante esta formação totalmente prática destinam-se principalmente a melhorar as competências necessárias para prestar cuidados médicos e de enfermagem em diferentes áreas e condições que exigem um elevado nível de inglês. Tudo isto num ambiente seguro e com grande desempenho profissional.

Os procedimentos descritos a seguir constituirão a base da parte prática da capacitação e a sua aplicação está sujeita tanto à adequação dos pacientes como à disponibilidade do centro e à sua carga de trabalho, sendo as atividades propostas as seguintes:





Módulo	Atividade Prática
Comunicação com os pacientes e prática linguística padronizada em contextos clínicos	Orientar, em inglês, os diversos pacientes que necessitem de informações relacionadas com vários aspetos como: reclamações, desenvolvimento de teses de doutoramento, queixas e inconvenientes, serviços disponíveis, etc.
	Indicar, se necessário, como chegar às diferentes áreas da clínica através de uma conversa fluente
	Dialogar com os pacientes e as suas famílias para lhes fornecer informações sobre o diagnóstico ou as terapias a seguir para a sua recuperação
	Praticar a entoação e a fonética através da comunicação com pacientes de língua inglesa de diferentes regiões
Gestão do paciente através da compreensão dos termos relacionados com o diagnóstico e o tratamento	Estabelecer orientações farmacológicas em função das necessidades do paciente e da sua patologia, dominando os termos terapêuticos e as suas contraindicações, tanto na língua materna como em inglês
	Explicar as orientações terapêuticas psicológicas, físicas e cirúrgicas ao paciente anglófono
	Fazer uma rotação no serviço de urgências e atender a eventuais emergências que surjam no centro clínico através de uma comunicação fluída para acalmar o paciente e os seus familiares
	Realizar rastreios de saúde na UCI e aprender estratégias de comunicação específicas para transmitir más notícias em inglês minimizando o stress
Recolha e gestão de dados em inglês	Participar nos casos em que o paciente apenas compreende inglês e deva utilizar este idioma para fornecer os dados clínicos necessários à consulta
	Realizar entrevistas clínicas exclusivamente em inglês
	Gerir as ferramentas de gestão e análise de dados utilizadas em enfermagem, tanto em inglês como na língua materna do aluno
	Explicar os procedimentos de digitalização em pormenor para o paciente anglofalante
	Ajudar os colegas que não dominem o inglês a compreender os históricos médicos que tenham sido redigidos nesta língua
Cuidados especializados e manuseamento do equipamento em ambiente hospitalar	Cuidar do paciente anglofalante dominando os termos referentes às seguintes especialidades: pediatria, medicina interna, oncologia, neurologia, nefrologia, cardiologia, etc.
	Explicar os cuidados pré-operatórios e pós-operatórios seguindo os protocolos linguísticos mais rigorosos para evitar mal-entendidos na comunicação que possam levar a problemas de saúde do paciente
	Prestar cuidados aos pacientes ao domicílio com um domínio perfeito do inglês, também em contextos de crise ou em situações de pressão
	Informar os pacientes anglofalantes sobre as orientações de higiene, dietéticas e nutricionais relativas à sua patologia
	Utilizar aplicações oficialmente reconhecidas pela prática de enfermagem para comunicar eficazmente com o paciente caso seja necessário
	Identificar o equipamento clínico utilizado na área em que o aluno exerça a sua atividade, bem como as suas características, de modo a poder explicá-lo em inglês ao paciente, caso seja necessário

Seguro de responsabilidade civil

A principal preocupação desta instituição é garantir a segurança dos profissionais que realizam o estágio e dos demais colaboradores necessários para o processo de formação prática na empresa. Entre as medidas adotadas para alcançar este objetivo está a resposta a qualquer incidente que possa ocorrer ao longo do processo de ensino-aprendizagem.

Para tal, esta entidade educativa compromete-se a fazer um seguro de responsabilidade civil que cubra qualquer eventualidade que possa surgir durante o período de estágio no centro onde se realiza a formação prática.

Esta apólice de responsabilidade civil terá uma cobertura ampla e deverá ser aceita antes do início da formação prática. Desta forma, o profissional não terá que se preocupar com situações inesperadas, estando amparado até a conclusão do curso prático no centro.



Condições gerais da formação prática

As condições gerais do contrato de estágio são as seguintes:

1. ORIENTAÇÃO: durante o Mestrado Próprio b-learning, o aluno terá dois orientadores que o acompanharão durante todo o processo, resolvendo toda as dúvidas e questões que possam surgir. Por um lado, haverá um orientador profissional pertencente ao centro de estágios, cujo objetivo será orientar e apoiar o estudante em todos os momentos. Por outro lado, será também atribuído um orientador acadêmico, cuja missão será coordenar

e ajudar o aluno ao longo de todo o processo, esclarecendo dúvidas e auxiliando-o em tudo o que necessitar. Desta forma, o profissional estará sempre acompanhado e poderá esclarecer todas as dúvidas que possam surgir, tanto de natureza prática como académica.

2. DURAÇÃO: o programa de estágio terá a duração de 3 semanas consecutivas de formação prática, distribuídas por turnos de 8 horas, em 5 dias por semana. Os dias de comparência e o horário serão da responsabilidade do centro, informando o profissional devidamente e antecipadamente, com tempo suficiente para facilitar a sua organização.

3. NÃO COMPARÊNCIA: em caso de não comparência no dia do início do Mestrado Próprio b-learning, o aluno perderá o direito ao mesmo sem possibilidade de reembolso ou de alteração de datas. A ausência por mais de 2 dias de estágio, sem causa justificada/médica, implica a anulação do estágio e, por conseguinte, a sua rescisão automática. Qualquer problema que surja no decurso da participação no estágio deve ser devidamente comunicado, com caráter de urgência, ao orientador académico.

4. CERTIFICAÇÃO: o aluno que concluir o Mestrado Próprio b-learning receberá um certificado que acreditará a sua participação no centro em questão.

5. RELAÇÃO PROFISSIONAL: o Mestrado Próprio b-learning não constitui uma relação profissional de qualquer tipo.

6. ESTUDOS PRÉVIOS: alguns centros podem solicitar um certificado de estudos prévios para a realização do Mestrado Próprio b-learning. Nestes casos, será necessário apresentá-lo ao departamento de estágios da TECH, para que seja confirmada a atribuição do centro selecionado.

7. NÃO INCLUI: o Mestrado Próprio b-learning não incluirá qualquer elemento não descrito nas presentes condições. Por conseguinte, não inclui alojamento, transporte para a cidade onde se realizam os estágios, vistos ou qualquer outro serviço não descrito acima.

No entanto, o aluno poderá consultar o seu orientador académico se tiver qualquer dúvida ou recomendação a este respeito. Este fornecer-lhe-á todas as informações necessárias para facilitar os procedimentos envolvidos.

07

Onde posso fazer o Estágio Clínico?

O objetivo da TECH é proporcionar um ensino de qualidade a todos os alunos. Por este motivo, para esta Formação Prática foi selecionada uma instituição de elevada qualificação profissional, que servirá para o aluno demonstrar as competências adquiridas no mestrado e saber como se desenvolver no campo profissional. Desta forma, a instituição desenvolverá tratamentos para que o aluno continue a aprender e desenvolva planos de ação para certas doenças.



“

Conclua a sua formação prática numa prestigiada instituição sanitária com vasta experiência no setor da saúde”

tech 38 Onde posso fazer o Estágio Clínico?



Os alunos podem efetuar a parte prática deste Mestrado Próprio b-learning nos seguintes centros:



Enfermagem

Biosalud Day Hospital

País	Cidade
Espanha	Saragoça

Endereço: Residencial Paraíso, 9 (50008)
Zaragoza, España

Centro de Medicina Integrativa e Biológica
com uma abordagem holística

Formações práticas relacionadas:

- Inglês para Enfermagem
- Enfermagem em Medicina Integrativa





“

Aprofunde conhecimentos sobre a teoria mais relevante neste campo, aplicando-a posteriormente num ambiente de trabalho real”

05

Metodologia

Este programa de capacitação oferece uma forma diferente de aprendizagem. A nossa metodologia é desenvolvida através de um modo de aprendizagem cíclico: **o Relearning**. Este sistema de ensino é utilizado, por exemplo, nas escolas médicas mais prestigiadas do mundo e tem sido considerado um dos mais eficazes pelas principais publicações, tais como a *New England Journal of Medicine*.



“

Descubra o Relearning, um sistema que abandona a aprendizagem linear convencional para o levar através de sistemas de ensino cíclicos: uma forma de aprendizagem que provou ser extremamente eficaz, especialmente em disciplinas que requerem memorização"

Na Escola de Enfermagem da TECH utilizamos o Método de Caso

Numa dada situação, o que deve fazer um profissional? Ao longo do programa, os estudantes serão confrontados com múltiplos casos clínicos simulados com base em pacientes reais nos quais terão de investigar, estabelecer hipóteses e finalmente resolver a situação. Há abundantes provas científicas sobre a eficácia do método. Os enfermeiros aprendem melhor, mais depressa e de forma mais sustentável ao longo do tempo.

Com a TECH pode experimentar uma forma de aprendizagem que abala as fundações das universidades tradicionais de todo o mundo.



Segundo o Dr. Gérvas, o caso clínico é a apresentação anotada de um paciente, ou grupo de pacientes, que se torna um "caso", um exemplo ou modelo que ilustra alguma componente clínica peculiar, quer pelo seu poder de ensino, quer pela sua singularidade ou raridade. É essencial que o caso se baseie na vida profissional atual, tentando recriar as condições reais na prática profissional de enfermagem.

“

Sabia que este método foi desenvolvido em 1912 em Harvard para estudantes de direito? O método do caso consistia em apresentar situações reais complexas para que tomassem decisões e justificassem a forma de as resolver. Em 1924 foi estabelecido como um método de ensino padrão em Harvard”

A eficácia do método é justificada por quatro realizações fundamentais:

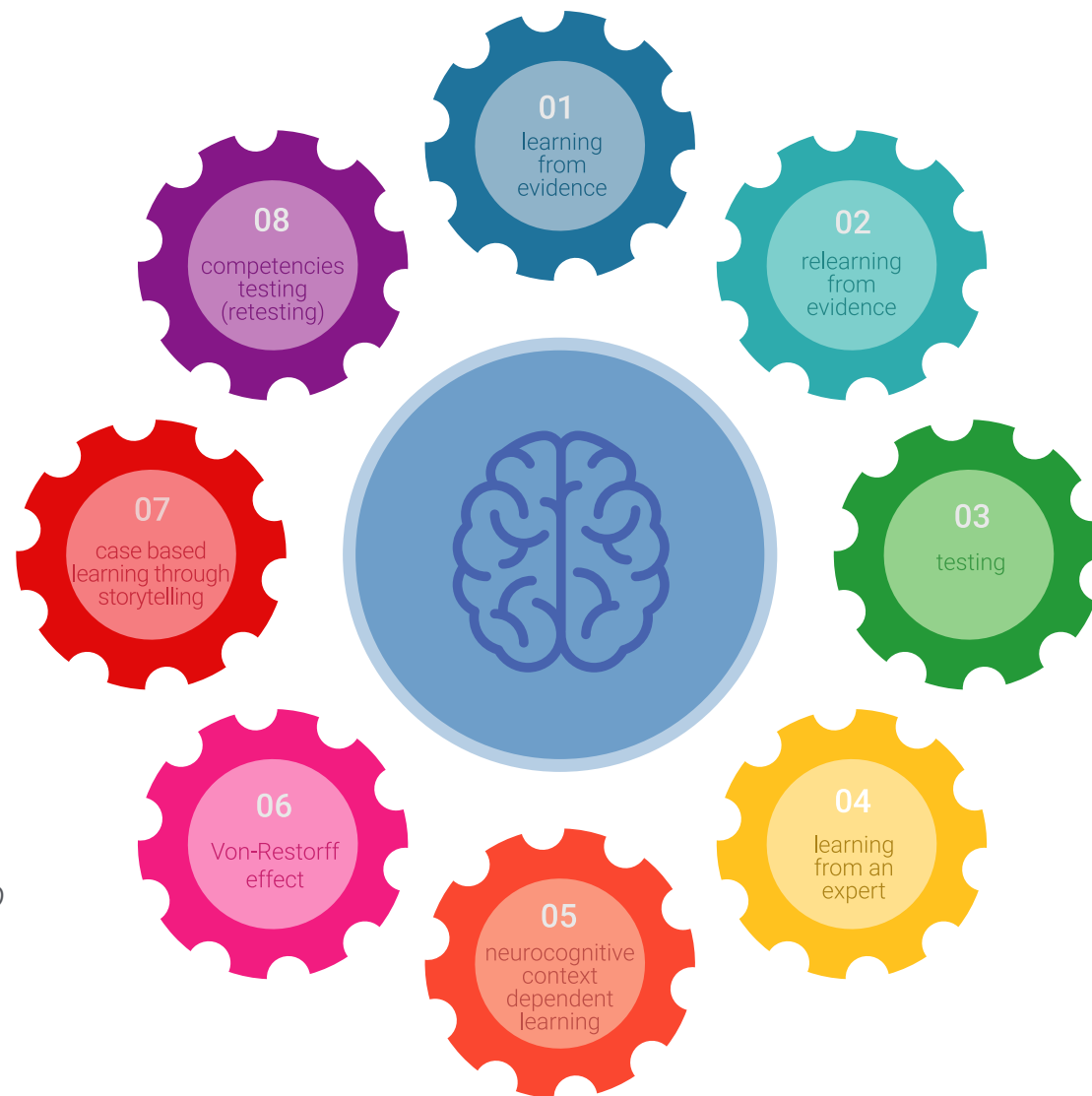
- 1 Os enfermeiros que seguem este método não só conseguem a assimilação de conceitos, mas também desenvolvem a sua capacidade mental através de exercícios para avaliar situações reais e aplicar os seus conhecimentos.
- 2 A aprendizagem é solidamente traduzida em competências práticas que permitem ao educador integrar melhor o conhecimento na prática diária.
- 3 A assimilação de ideias e conceitos é facilitada e mais eficiente, graças à utilização de situações que surgiram a partir de um ensino real.
- 4 O sentimento de eficiência do esforço investido torna-se um estímulo muito importante para os estudantes, o que se traduz num maior interesse pela aprendizagem e num aumento do tempo passado a trabalhar no curso.



Relearning Methodology

A TECH combina eficazmente a metodologia do Estudo de Caso com um sistema de aprendizagem 100% online baseado na repetição, que combina 8 elementos didáticos diferentes em cada lição.

Melhoramos o Estudo de Caso com o melhor método de ensino 100% online: o Relearning.



O enfermeiro aprenderá através de casos reais e da resolução de situações complexas em ambientes de aprendizagem simulados. Estas simulações são desenvolvidas utilizando software de última geração para facilitar a aprendizagem imersiva.

Na vanguarda da pedagogia mundial, o método Relearning conseguiu melhorar os níveis globais de satisfação dos profissionais que concluem os seus estudos, no que diz respeito aos indicadores de qualidade da melhor universidade online do mundo (Universidade de Columbia).

Esta metodologia já formou mais de 175.000 enfermeiros com sucesso sem precedentes em todas as especialidades, independentemente da carga prática. Tudo isto num ambiente altamente exigente, com um corpo estudantil universitário com um elevado perfil socioeconómico e uma idade média de 43,5 anos.

O Relearning permitir-lhe-á aprender com menos esforço e mais desempenho, envolvendo-o mais na sua capacitação, desenvolvendo um espírito crítico, defendendo argumentos e opiniões contrastantes: uma equação direta ao sucesso.

No nosso programa, a aprendizagem não é um processo linear, mas acontece numa espiral (aprender, desaprender, esquecer e reaprender). Portanto, cada um destes elementos é combinado de forma concêntrica.

A pontuação global do nosso sistema de aprendizagem é de 8,01, de acordo com os mais elevados padrões internacionais.



Este programa oferece o melhor material educativo, cuidadosamente preparado para profissionais:



Material de estudo

Todos os conteúdos didáticos são criados pelos especialistas que irão ensinar o curso, especificamente para o curso, para que o desenvolvimento didático seja realmente específico e concreto.

Estes conteúdos são depois aplicados ao formato audiovisual, para criar o método de trabalho online da TECH. Tudo isto, com as mais recentes técnicas que oferecem peças de alta-qualidade em cada um dos materiais que são colocados à disposição do aluno.



Técnicas e procedimentos de enfermagem em vídeo

A TECH traz as técnicas mais inovadoras, com os últimos avanços educacionais, para a vanguarda da atualidade em enfermagem. Tudo isto, na primeira pessoa, com o máximo rigor, explicado e detalhado para a assimilação e compreensão do estudante. E o melhor de tudo, pode observá-los quantas vezes quiser.



Resumos interativos

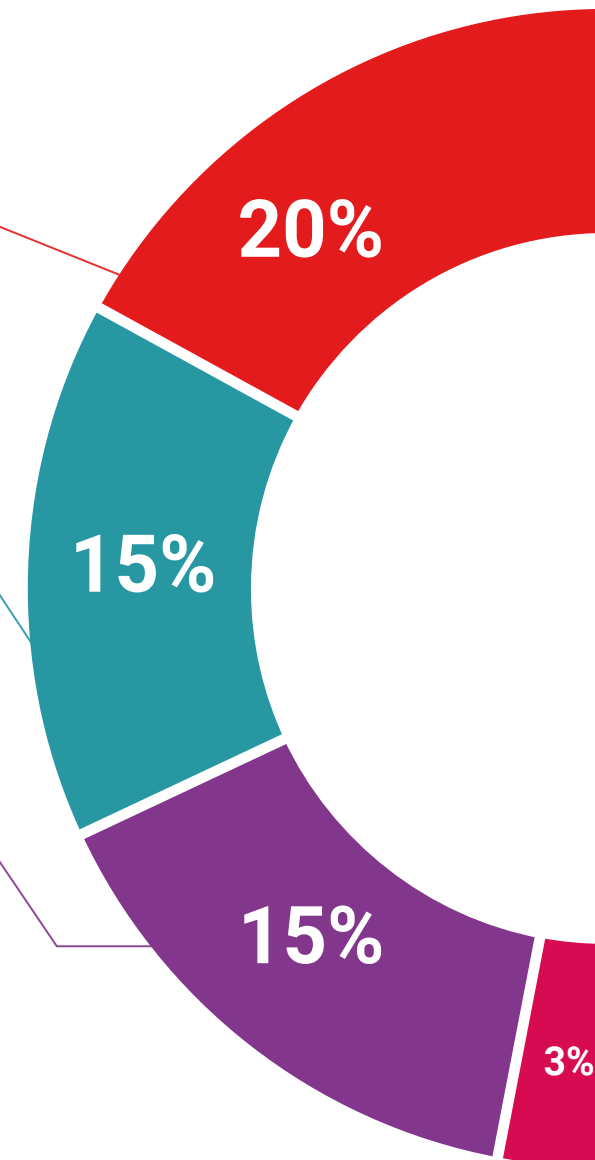
A equipa da TECH apresenta os conteúdos de uma forma atrativa e dinâmica em comprimidos multimédia que incluem áudios, vídeos, imagens, diagramas e mapas conceituais a fim de reforçar o conhecimento.

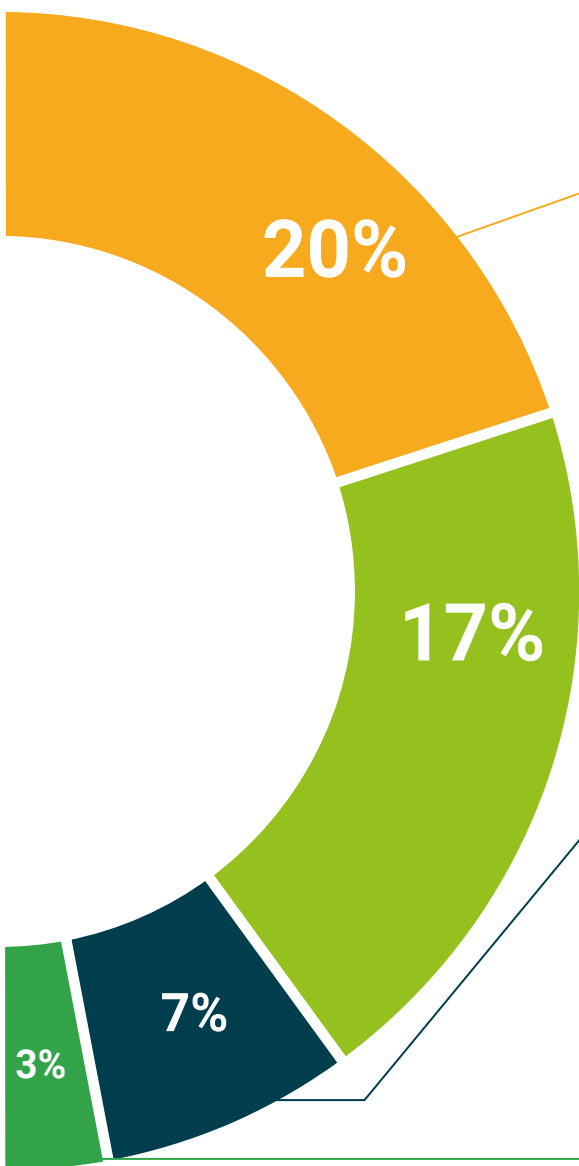
Este sistema educativo único para a apresentação de conteúdos multimédia foi premiado pela Microsoft como uma "História de Sucesso Europeu".



Leituras complementares

Artigos recentes, documentos de consenso e diretrizes internacionais, entre outros. Na biblioteca virtual da TECH o aluno terá acesso a tudo o que necessita para completar a sua capacitação.





Análises de casos desenvolvidas e conduzidas por especialistas

A aprendizagem eficaz deve necessariamente ser contextual. Por esta razão, a TECH apresenta o desenvolvimento de casos reais nos quais o perito guiará o estudante através do desenvolvimento da atenção e da resolução de diferentes situações: uma forma clara e direta de alcançar o mais alto grau de compreensão.



Testing & Retesting

Os conhecimentos do aluno são periodicamente avaliados e reavaliados ao longo de todo o programa, através de atividades e exercícios de avaliação e auto-avaliação, para que o aluno possa verificar como está a atingir os seus objetivos.



Masterclasses

Existem provas científicas sobre a utilidade da observação por terceiros especializada. O denominado Learning from an Expert constrói conhecimento e memória, e gera confiança em futuras decisões difíceis.



Guias rápidos de atuação

A TECH oferece os conteúdos mais relevantes do curso sob a forma de folhas de trabalho ou guias de ação rápida. Uma forma sintética, prática e eficaz de ajudar os estudantes a progredir na sua aprendizagem.



09

Certificação

O Mestrado Próprio b-learning em Inglês para Enfermeiros garante, para além da capacitação mais rigorosa e atualizada, o acesso a um certificado de Mestrado Próprio b-learning emitido pela TECH Universidade Tecnológica.



“

Conclua este plano de estudos com sucesso e receba o seu certificado sem sair de casa e sem burocracias”

Este **Mestrado Próprio b-learning em Inglês para Enfermeiros** conta com o conteúdo educativo mais completo e atualizado do panorama profissional e académico.

Uma vez aprovadas as avaliações, o aluno receberá por correio, com aviso de receção, o certificado* de Mestrado Próprio b-learning, emitido pela TECH.

Para além do certificado de conclusão, o aluno poderá obter uma declaração, bem como o certificado do conteúdo programático. Para tal, deve contactar o seu orientador académico, que lhe fornecerá todas as informações necessárias.

Certificação: **Mestrado Próprio b-learning em Inglês para Enfermeiros**

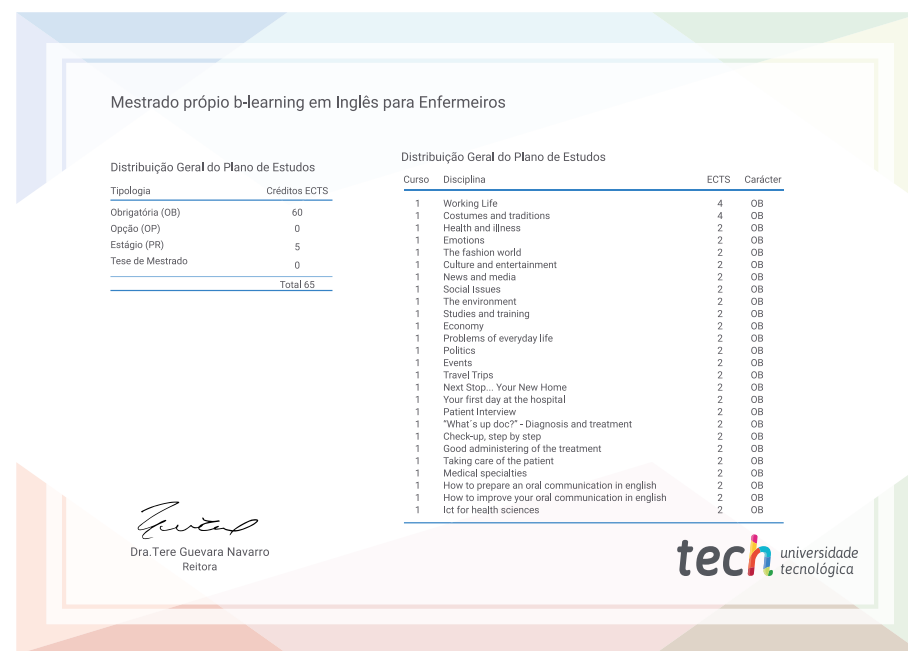
Modalidade: **Semipresencial (Online + Estágio Clínico)**

Duração: **12 meses**

Certificação: **TECH Universidade Tecnológica**

Reconhecimento: **60 + 5 créditos ECTS**

Carga horária: **1620 horas**



*Apostila de Haia Caso o aluno solicite que o seu certificado seja apostilado, a TECH EDUCATION providenciará a obtenção do mesmo com um custo adicional.

futuro
saúde confiança pessoas
informação orientadores
educação certificação ensino
garantia aprendizagem
instituições tecnologia
comunidade compromisso
atenção personalizada
conhecimento
presente
desenvolvimento

tech universidade
tecnológica

Mestrado Próprio b-learning Inglês para Enfermeiros

Modalidade: Semipresencial (Online + Estágio Clínico)

Duração: 12 meses

Certificação: TECH Universidade Tecnológica

60 + 5 créditos ECTS

Carga horária: 1620 horas

Mestrado Próprio b-learning

Inglês para Enfermeiros

