

Mestrado Próprio b-learning

Enfermagem no Serviço  
de Traumatologia



## Mestrado Próprio b-learning

### Enfermagem no Serviço de Traumatologia

Modalidade: Semipresencial (Online + Estágio Clínico)

Duração: 12 meses

Certificação: TECH Universidade Tecnológica

Reconhecimento: 60 + 5 créditos ECTS

Carga horária: 1620 horas

Acesso ao site: [www.techtute.com/pt/enfermagem/mestrado-proprio-b-learning/mestrado-proprio-b-learning-enfermagem-servico-traumatologia](http://www.techtute.com/pt/enfermagem/mestrado-proprio-b-learning/mestrado-proprio-b-learning-enfermagem-servico-traumatologia)

# Índice

01

Apresentação

---

*pág. 4*

02

Porquê fazer Mestrado  
Próprio b-learning?

---

*pág. 8*

03

Objetivos

---

*pág. 12*

04

Competências

---

*pág. 16*

05

Direção do curso

---

*pág. 20*

06

Planeamento do ensino

---

*pág. 26*

07

Estágios clínicos

---

*pág. 34*

08

Onde posso fazer os  
estágios clínicos?

---

*pág. 40*

09

Metodologia

---

*pág. 46*

10

Certificação

---

*pág. 54*

# 01

# Apresentação

Nos últimos anos, a Traumatologia incorporou técnicas cirúrgicas menos invasivas, que permitem resolver patologias, evitar a rigidez e facilitar uma reabilitação mais precoce. Neste contexto, os cuidados e métodos utilizados pelos profissionais de Enfermagem contribuem para a avaliação e recuperação do paciente. Tais progressos tornam necessária a atualização dos conhecimentos, razão pela qual a TECH oferece esta certificação com um enquadramento teórico 100% online. Assim, através de conteúdos multimédia de qualidade e de uma excelente equipa docente com uma vasta experiência nesta área, o profissional iniciará uma atualização. Este curso é completado por um estágio prático de três semanas num centro clínico de referência, com especialistas no domínio da Traumatologia.



“

*Atualize-se graças a este curso de Enfermagem no Serviço de Traumatologia e incorpore no seu trabalho diário os últimos desenvolvimentos técnicos e metodológicos nesta área"*

De entre as muitas áreas clínicas existentes, a Traumatologia é uma das que evoluiu mais recentemente graças às novas tecnologias e à utilização de técnicas de maior precisão. Como resultado, os pacientes recebem agora diagnósticos mais fiáveis, um melhor tratamento e uma redução da dor após a cirurgia.

Perante esta realidade, o profissional de enfermagem deve atualizar a sua abordagem e gestão dos doentes desta especialidade. Por este motivo, a TECH concebeu este Mestrado Próprio b-learning em Enfermagem no Serviço de Traumatologia, que lhe oferece a informação mais moderna e recente nesta área ao longo de um ano.

Um curso intensivo, que levará o aluno a aprofundar, através de material didático multimédia, temas como a instrumentação nas principais técnicas cirúrgicas em ortopedia, as doenças degenerativas do sistema músculo-esquelético, a memória anátomo-fisiológica ou a biomecânica da coluna vertebral.

Assim, o percurso académico deste curso é desenvolvido numa primeira fase, onde o estudante terá acesso aos conhecimentos teóricos mais atuais através de uma metodologia de ensino online. Uma vez concluída esta fase, o profissional entrará numa etapa prática e presencial num centro clínico de prestígio.

Um estágio de três semanas, onde poderá aplicar os conceitos ensinados no plano de estudos num cenário real de cuidados de saúde e com pacientes na área da Traumatologia. Durante este período, o enfermeiro não estará sozinho, pois será supervisionado e acompanhado por uma equipa especializada do centro onde se encontrará. Uma excelente oportunidade para atualizar os seus conhecimentos através de uma certificação universitária na vanguarda do panorama académico.

Este **Mestrado Próprio b-learning em Enfermagem no Serviço de Traumatologia** conta com o conteúdo científico mais completo e atualizado do mercado. As suas principais características são:

- ♦ Desenvolvimento de mais de 100 casos clínicos apresentados por profissionais de enfermagem especialistas em Traumatologia
- ♦ Os seus conteúdos gráficos, esquemáticos e eminentemente práticos, com os quais são concebidos, fornecem informação científica e assistencial sobre as disciplinas que são essenciais para a prática profissional
- ♦ Técnicas de avaliação e monitorização do paciente de Traumatologia
- ♦ Planos de ação completos e sistematizados para as principais lesões e patologias na área da Traumatologia
- ♦ Apresentação de *workshops* práticos sobre técnicas diagnósticas e terapêuticas no paciente com traumatismos
- ♦ Sistema de aprendizagem interativo baseado em algoritmos para a tomada de decisões sobre as situações clínicas propostas
- ♦ Diretrizes para a prática clínica sobre a abordagem de diferentes patologias
- ♦ Com especial destaque para a medicina baseada em evidências e as metodologias de investigação em Traumatologia
- ♦ Tudo isto será complementado com aulas teóricas, questionamentos ao especialista, fóruns de discussão sobre questões controversas e documentos individuais de reflexão
- ♦ Possibilidade de acesso aos conteúdos a partir de qualquer dispositivo fixo ou portátil com ligação à Internet
- ♦ Além disso, poderá fazer um estágio clínico num dos melhores centros hospitalares

“

*Este Mestrado Próprio b-learning permitir-lhe-á explorar os últimos desenvolvimentos em matéria de nutrição em pacientes traumatológicos e isquemia cirúrgica"*

Nesta proposta de Mestrado, de carácter profissional e modalidade b-learning, o curso destina-se a atualizar os profissionais de enfermagem que exercem as suas funções em unidades de Traumatologia e que necessitam de um elevado nível de qualificação. O conteúdo é baseado nas últimas evidências científicas e orientado de forma didática para integrar o conhecimento teórico à prática da enfermagem, e os elementos teórico-práticos facilitarão a atualização do conhecimento e possibilitarão a tomada de decisões sobre a gestão do paciente.

O seu conteúdo multimídia desenvolvido com a mais recente tecnologia educacional, oferece ao profissional uma aprendizagem situada e contextual, ou seja, um ambiente simulado que proporcionará uma aprendizagem imersiva, programada para capacitar através de situações reais. A conceção deste curso baseia-se na Aprendizagem Baseada em Problemas, através da qual deverá tentar resolver as diferentes situações da atividade profissional que surgem ao longo do mesmo. Para tal, contará com a ajuda de um inovador sistema de vídeo interativo desenvolvido por especialistas conceituados.

*Atualize-se num ambiente real graças aos estágios presenciais a que terá acesso com este curso de reciclagem.*

*Um corpo docente de grande prestígio rá acompanhá-lo ao longo de todo o processo de aprendizagem.*



# 02

## Porquê fazer Mestrado Próprio b-learning?

Não há dúvida de que, no domínio da saúde, os conhecimentos teóricos devem ser diretamente postos em prática para se conseguir um trabalho de qualidade. Assim, numa área como a Traumatologia, é fundamental que os profissionais de Enfermagem estejam a par das novas técnicas e procedimentos utilizados. Por esta razão, a TECH criou esta certificação pioneira, que combina uma atualização no diagnóstico de pacientes com traumatismos, o trabalho de enfermagem em ortopedia e os cuidados no bloco operatório, com um estágio prático num centro clínico de referência. Isto proporciona ao estudante uma visão completa da situação atual do Serviço de Traumatologia, guiado durante este processo por especialistas nesta especialidade.





“

*A TECH dá-lhe a oportunidade de atualizar os seus conhecimentos seus conhecimentos juntamente com verdadeiros profissionais com experiência na prestação de serviços de Enfermagem em Traumatologia"*

### **1. Atualize-se a partir da mais recente tecnologia disponível**

As novas tecnologias favoreceram a incorporação de técnicas, materiais e instrumentos inovadores no domínio da Traumatologia. Isto permitiu prestar melhores cuidados aos pacientes que procuram o serviço. Por esta razão, e com o objetivo de oferecer aos profissionais de enfermagem estas inovações, a TECH criou esta certificação, onde o estudante receberá uma atualização teórico-prática dos seus conhecimentos. Tudo isto, através de uma excelente equipa de profissionais, que o guiará para obter a atualização em Enfermagem no Serviço de Traumatologia com sucesso.

### **2. Recorrer à experiência dos melhores especialistas**

Durante este curso académico, o profissional terá à sua disposição uma equipa especializada com uma vasta experiência no domínio da Enfermagem em hospitais de prestígio. Assim, neste processo de atualização, o estudante não só contará com um corpo docente especializado, mas também será orientado por um profissional que lhe mostrará as mais recentes técnicas e procedimentos utilizados nesta área. Isto permitirá-lhe atualizar e assimilar os métodos mais recentes utilizados neste domínio da saúde.

### **3. Aceder a ambientes clínicos de excelência**

A fim de oferecer ao profissional de saúde uma certificação de qualidade, a TECH selecionou rigorosamente todos os centros disponíveis para o estágio prático no Serviço de Traumatologia. Durante três semanas, poderá conhecer a prática diária dos profissionais de Enfermagem, bem como o trabalho específico e rigoroso que deve ser realizado no tratamento dos pacientes desta área.



#### 4. Combinar a melhor teoria com a prática mais avançada

O panorama académico atual não adapta o seu conteúdo às necessidades dos profissionais. É por isso que a TECH decidiu entrar no mercado com a proposta de uma certificação que oferece um estágio prático num centro de prestígio. Um período que levará o profissional a colaborar em procedimentos e a aplicar técnicas que lhe permitirão aplicar os últimos desenvolvimentos na área da assistência ao paciente no serviço de Traumatologia. Uma excelente oportunidade para realizar, em apenas três semanas, uma atualização prática intensiva.

#### 5. Expandir as fronteiras do conhecimento

Esta instituição académica oferece ao estudante a oportunidade de ampliar as suas competências e capacidades no cuidado e assistência a pacientes na área da Traumatologia. Da mesma forma, graças à conclusão deste curso, o estudante adiciona um Mestrado Próprio b-learning ao seu currículo, o que o levará a evoluir na sua área profissional, abrindo portas a hospitais de referência.

“

*Terá uma imersão prática completa numa escola da sua escolha”*

# 03

## Objetivos

O principal objetivo deste Mestrado Próprio b-learning em Enfermagem no Serviço de Traumatologia é proporcionar ao profissional uma atualização completa e detalhada nesta área da saúde. E para isso, a TECH oferece os melhores professores, os conteúdos mais recentes e uma metodologia de ensino inovadora. Tudo isto, numa certificação que se adapta às suas circunstâncias pessoais e num estágio prático em que poderá aplicar todos os conhecimentos ao longo do percurso académico.





“

*Este curso universitário irá atualizá-lo relativamente ao diagnóstico e assistência a pacientes com traumatismos”*



## Objetivo geral

- Este Mestrado Próprio b-learning foi criado para fornecer aos profissionais de os conhecimentos teórico-práticos mais precisos para os ajudar na sua atividade diária no serviço de Traumatologia. Para tal, estão disponíveis as mais inovadoras ferramentas pedagógicas e estudos de casos clínicos, que lhe darão uma visão mais direta e real, permitindo-lhe aperfeiçoar as suas técnicas de Enfermagem de Traumatologia



*Os estudos de caso deste Mestrado Próprio b-learning permitir-lhe-ão aplicar as diferentes técnicas e metodologias apresentadas"*



## Objetivos específicos

### Módulo 1. Avaliação e diagnóstico do paciente traumatológico para enfermagem

- Conhecimento aprofundado das diferentes técnicas de exame e avaliação em Traumatologia
- Gerir os diferentes métodos de entrevista e diagnóstico na Enfermagem de Traumatologia
- Avaliação do doente com problemas músculo-esqueléticos e neurológicos

### Módulo 2. Cuidados de Enfermagem em patologia traumática

- Adquirir conhecimentos específicos sobre patologia traumática, fraturas, o seu tratamento e complicações
- Especializar-se nas intervenções de Enfermagem em emergências traumatológicas

### Módulo 3. Cuidados de Enfermagem nas patologias não traumáticas

- Conhecimento profundo da osteoporose e da osteoartrite, as doenças não-traumáticas mais prevalentes
- Gerir o processo de enfermagem no paciente com patologia não traumática

### Módulo 4. Enfermagem de traumatologia e ortopedia em patologias do ráquis

- Proporcionar um conhecimento atualizado das patologias do ráquis
- Gerir as diferentes técnicas para a avaliação e diagnóstico de pacientes com patologias da coluna
- Discernir e aplicar corretamente os diferentes tipos de tratamento da patologia da coluna vertebral; cirúrgico, conservador e de reabilitação

**Módulo 5. Enfermagem de traumatologia e ortopedia dos membros superiores**

- ♦ Proporcionar um conhecimento atualizado da patologia dos membros superiores
- ♦ Gerir as diferentes técnicas de avaliação e diagnóstico do paciente com patologia do ombro, cotovelo e da mão
- ♦ Discernir e aplicar corretamente, a partir da Enfermagem, os diferentes tipos de tratamento na patologia dos membros superiores; cirúrgico, conservador e reabilitador

**Módulo 6. Enfermagem de traumatologia e ortopedia na patologia dos membros inferiores**

- ♦ Proporcionar um conhecimento atualizado da patologia dos membros inferiores
- ♦ Gerir as diferentes técnicas para a avaliação e diagnóstico de pacientes com patologia da anca, do joelho e do pé

**Módulo 7. Cuidados de Enfermagem em Orto geriatria**

- ♦ Instruir os diferentes profissionais de Enfermagem que desejem adquirir um conhecimento mais profundo e específico dos processos traumatológicos que afetam o paciente idoso
- ♦ Aprofundar o conhecimento dos cuidados e assistência exigidos pelos pacientes ortogerátricos

**Módulo 8. Enfermagem de traumatologia e ortopedia em tumores do aparelho locomotor**

- ♦ Familiarizar-se com os diferentes tipos de cancro em Traumatologia
- ♦ Aprofundar tanto o tratamento primário como o paliativo
- ♦ Desenvolver o planeamento de cuidados para o doente oncológico

**Módulo 9. Cuidados de Enfermagem no bloco operatório de Traumatologia**

- ♦ Dominar as diferentes técnicas cirúrgicas em traumatologia
- ♦ Especializar-se nos diferentes cuidados, tanto posturais como específicos, no bloco operatório
- ♦ Identificar os possíveis problemas que podem surgir no bloco operatório de Traumatologia e conhecer as diferentes soluções
- ♦ Atualizar-se sobre todos os aspetos da segurança do paciente no ambiente cirúrgico

**Módulo 10. Cuidados de Enfermagem na hospitalização em Traumatologia**

- ♦ Identificar e planear cuidados de Enfermagem na hospitalização de Traumatologia
- ♦ Utilização adequada dos principais planos de cuidados padronizados em COT
- ♦ Dominar conhecimentos atualizados e os mais recentes estudos científicos sobre o paciente traumatológico centrados na prática diária de cuidados de saúde

# 04

## Competências

Ao longo deste Mestrado Próprio b-learning em Enfermagem no Serviço de Traumatologia, o profissional irá reforçar as suas competências e capacidades na avaliação e diagnóstico desta área de saúde. No seu trabalho quotidiano, integrará procedimentos, técnicas e protocolos de assistência a pacientes com traumatismos e lesões. Para o conseguir, terá à sua disposição uma excelente equipa docente que o guiará neste processo.







“

*Melhore e atualize as suas competências como profissional de enfermagem no Serviço de Traumatologia graças a este curso, destinado a atualizar o profissional”*



## Competências gerais

- ♦ Possuir conhecimentos que proporcionem uma base ou oportunidade de ser original no desenvolvimento e/ou aplicação de ideias, muitas vezes no seu contexto de investigação
- ♦ Aplicar os conhecimentos adquiridos e as capacidades de resolução de problemas em ambientes novos ou desconhecidos dentro de contextos mais amplos (ou multidisciplinares) relacionados com o seu campo de estudo
- ♦ Integrar conhecimentos e lidar com as complexidades de fazer julgamentos com base em informações incompletas ou limitadas, incluindo reflexões sobre as responsabilidades sociais e éticas ligadas à aplicação dos seus conhecimentos e juízos
- ♦ Comunicar as suas conclusões, e os conhecimentos e fundamentos por detrás delas, a audiências especializadas e não especializadas de forma clara e inequívoca
- ♦ Possuir as capacidades de aprendizagem que lhes permitirão continuar a estudar de forma largamente autodirigida ou autónoma





## Competências específicas

---

- ♦ Saber diferenciar os tipos de pacientes traumatológicos que podemos encontrar
- ♦ Realizar uma avaliação correta do paciente traumatizado
- ♦ Reforçar o papel da enfermagem no serviço de radiologia
- ♦ Gerir os diferentes métodos de entrevista e diagnóstico na Enfermagem de Traumatologia
- ♦ Especializar-se nas intervenções de Enfermagem em emergências traumatológicas
- ♦ Conhecimento profundo da osteoporose e da osteoartrite
- ♦ Aprofundar o conhecimento dos cuidados e assistência exigidos pelos pacientes ortogerátricos
- ♦ Desenvolver o planeamento de cuidados para o paciente com traumatismos
- ♦ Dominar as diferentes técnicas cirúrgicas em traumatologia
- ♦ Aplicar os principais planos de cuidados padronizados em COT

# 05

## Direção do curso

Para além do inovador sistema de ensino utilizado neste curso e do seu conteúdo sofisticado, existe também o seu pessoal docente. O corpo docente deste Mestrado Próprio b-learning em Enfermagem no Serviço de Traumatologia foi cuidadosamente selecionado pela TECH, para que o profissional de enfermagem tenha contato com grandes especialistas nesta área ao longo de todo o curso. Desta forma, receberá uma atualização diretamente de especialistas.



“

*O corpo docente deste curso é composto por grandes especialistas que o ajudarão a atualizar-se em matéria de cuidados de enfermagem em patologia traumática"*

## Direção



### Dra. Álvarez Calvo, Alicia

- ♦ Enfermeira Instrumentista em Traumatologia
- ♦ Enfermeira Instrumentista no Instituto Cardiológico Sagrado Corazón
- ♦ Enfermeira Chefe do Bloco Operatório de Traumatologia e Ráquis do Hospital Clínico Universitário de Valladolid
- ♦ Enfermeira Instrumentista no Centro Médico de Intervencionismo de Valladolid
- ♦ Enfermeira de Urgências nos Cuidados Primários de Saúde de Castela e Leão (SACYL)
- ♦ Professora Associada de Condições Cirúrgicas em Traumatologia na Licenciatura em Fisioterapia da Universidade Europeia Miguel de Cervantes
- ♦ Curso de Enfermagem pela Universidade de Valladolid
- ♦ Curso de Saúde Pública
- ♦ Mestrado em Resolução de Processos Clínicos. Pela Universidade de Alcalá
- ♦ Curso de Especialização em Emergências pela Universidade Europeia Miguel de Cervantes
- ♦ Colaboradora na Formação Prática para a Licenciatura de Enfermagem da Universidade de Valladolid
- ♦ Membro da Associação Espanhola de Enfermagem em Traumatologia e Ortopedia (AEETO) e da Associação Espanhola de Enfermagem Vasculare de Feridas (AEEVH)

## Professores

### Dr. Álvarez Brewers, Héctor

- ♦ Especialista em Fisioterapia Clínica
- ♦ Fisioterapeuta na Clínica Medrano
- ♦ Fundador da Medrano Fisioterapia em Palência
- ♦ Licenciatura em Fisioterapia

### Dra. Cabero García, Begoña

- ♦ Enfermeira Especializada em Traumatologia
- ♦ Enfermeira no Hospital Clínico Universitario Valladolid (HCUV)
- ♦ Licenciada em Enfermagem pela Universidade de Valladolid e pela Universidade de León

### Dra. Santiago Maniega, Silvia

- ♦ Médica Especialista em Cirurgia Ortopédica e Traumatologia
- ♦ Médico Especialista na Unidade da Coluna do Hospital Clínico Universitario de Valladolid (HCUV)
- ♦ Licenciada em Medicina e Cirurgia pela Universidade de Salamanca
- ♦ Especialista em Cirurgia Ortopédica e Traumatologia

### Dr. Mate Espeso, Adriano

- ♦ Chefe de Enfermagem da Unidade de Urgências Pediátricas no Hospital Clínico Universitario de Valladolid (HCUV)
- ♦ Supervisor de Enfermagem de Urgências Pediátricas no HCUV
- ♦ Enfermeiro de Serviços Especiais no HCUV
- ♦ Enfermeiro de Hospitalização do Hospital Gregorio Marañón de Madrid
- ♦ Licenciado em Enfermagem pela Universidade de León
- ♦ Mestrado em Investigação de Ciências Sócio sanitárias na Universidade de León
- ♦ Mestrado em Gestão de Serviços de Saúde na Universidade de León

### Dra. Nicolás Sacristán, Teresa

- ♦ Enfermeira no Hospital Clínico Universitario Valladolid (HCUV)
- ♦ Curso de Enfermagem
- ♦ Especialista em Saúde Mental
- ♦ Membro do Comité de Qualidade do HCUV

**Dra. García Caridad, Laura**

- ◆ Enfermeira de Traumatologia no Hospital Clínico Universitário de Valladolid (HCUV)
- ◆ Especialidade de Enfermagem Obstétrica-Ginecológica no Hospital Universitário de Donostia
- ◆ Curso de Especialização em Enfermagem de Reprodução Assistida pela Universidade Rey Juan Carlos URJC e da Sociedade Espanhola de Fertilidade
- ◆ Licenciada em Enfermagem pela Universidade de Salamanca

**Doutor León Andrino, Alejandro Ángel**

- ◆ Especialista em Traumatologia e Cirurgia Ortopédica
- ◆ Diretor Médico e Traumatologista da Clínica Plenum de Valladolid
- ◆ Chefe suplente de Emergências do Plano de Autoproteção do Hospital Clínico Universitário de Valladolid
- ◆ Traumatologista e Cirurgião Ortopédico no Hospital Recoletas Campo Grande de Valladolid
- ◆ Consultor da *Stryker Ibérica* na área de *Sport Medicine*
- ◆ Membro da Comissão de Transfusões do Hospital Clínico do Universitário de Valladolid
- ◆ Agente de Qualidade em representação do Serviço de Traumatologia e Cirurgia Ortopédica do Hospital Clínico Universitário de Valladolid
- ◆ Implementação do Sistema de Gestão da Qualidade UNE-EN-ISO 9001-200
- ◆ Orientador de Internos de Ensino Especializado
- ◆ Professora Associada de Condições Cirúrgicas na Licenciatura de Fisioterapia da Universidade Europeia Miguel de Cervantes
- ◆ Professor Associado de Condições Cirúrgicas na Licenciatura de Terapia Ocupacional da Universidade Europa Miguel de Cervantes
- ◆ Colaborador Honorário no Departamento da Cirurgia de Faculdade de Medicina da Universidade de Valladolid





- ♦ Colaborador Honorário Associado ao Departamento de Engenharia Química da Faculdade de Engenharia Industrial da Universidade de Valladolid
- ♦ Doutoramento em Investigação de Cirurgia na Universidade de Valladolid
- ♦ Doutoramento em Ciências da Saúde pela Faculdade de Medicina da Universidade de Valladolid
- ♦ Licenciado em Medicina e Cirurgia pela Universidade de Valladolid
- ♦ Estágio de Formação no Hospital Mount Sinai em Juiz de Fora, Brasil
- ♦ Especialista em Traumatologia e Cirurgia Ortopédica via MIR no Hospital Clínico Universitário de Valladolid
- ♦ Rotação de Formação na Mayo Clinic de Rochester, no Minnesota
- ♦ Rotação de Formação no Instituto Clínico Humanitas de Milão, através da Bolsa Europeia da SECOT
- ♦ Prémio Bolsa Miguel Cabanela *Travelling Fellowship* pela SECOT
- ♦ Membro da Sociedade Espanhola de Cirurgia Ortopédica e Traumatologia (SECOT) e a Ordem dos Médicos de Valladolid

“

*A qualidade humana e a sua proximidade do corpo docente permitir-lhe-ão resolver todas as dúvidas que possa ter sobre o conteúdo deste plano de estudos”*

# 06

## Planeamento do ensino

Este Mestrado Próprio b-learning em Enfermagem no Serviço de Traumatologia está estruturado em 10 módulos especializados, através dos quais o profissional poderá debruçar-se sobre temas como as patologias traumáticas do cotovelo e do antebraço, a mobilização de pacientes em diferentes processos traumatológicos, os cuidados de enfermagem nas infeções do aparelho locomotor ou a prevenção e promoção da saúde músculo-esquelética no idoso.





“

*Graças ao sistema Relearning vai reduzir as longas horas de estudo e de memorização”*

## Módulo 1. Avaliação e diagnóstico do paciente traumatológico para enfermagem

- 1.1. Exame músculo-esquelético para Enfermagem
- 1.2. Anamnese e entrevista pessoal
  - 1.2.1. Anamnese
  - 1.2.2. Questões-chave: início, duração, frequência e localização
  - 1.2.3. Principais sintomas em Traumatologia
    - 1.2.3.1. Processo inflamatório
- 1.3. Exame objetivo para Enfermagem
  - 1.3.1. Inspeção do alinhamento e marcha do corpo
  - 1.3.2. Palpação músculo-tendão
  - 1.3.3. Exploração de reflexos
  - 1.3.4. Mobilidade ativa, passiva e resistida
- 1.4. Avaliação e exploração de enfermagem da cintura escapulo-umeral
  - 1.4.1. Inspeção
  - 1.4.2. Avaliação da mobilidade (ativa, passiva e resistida)
  - 1.4.3. Palpação
  - 1.4.4. Testes de diagnóstico específicos
- 1.5. Avaliação e exame de enfermagem do cotovelo, pulso e mão
  - 1.5.1. Inspeção
  - 1.5.2. Mobilidade (ativa, passiva e resistida)
  - 1.5.3. Palpação
  - 1.5.4. Testes de diagnóstico específicos
- 1.6. Avaliação e exame da coluna cervical e torácica em enfermagem
  - 1.6.1. Inspeção
  - 1.6.2. Mobilidade (ativa, passiva e resistida)
  - 1.6.3. Palpação
  - 1.6.4. Testes de diagnóstico específicos
- 1.7. Avaliação e diagnóstico da coluna lmbar e pélvis enfermagem
  - 1.7.1. Inspeção
  - 1.7.2. Mobilidade (ativa, passiva e resistida)
  - 1.7.3. Palpação
  - 1.7.4. Testes de diagnóstico específicos

- 1.8. Avaliação e diagnóstico da anca para enfermagem
  - 1.8.1. Inspeção
  - 1.8.2. Mobilidade (ativa, passiva e resistida)
  - 1.8.3. Palpação
  - 1.8.4. Testes de diagnóstico específicos
- 1.9. Avaliação e exame de enfermagem do joelho, tornozelo e pé
  - 1.9.1. Inspeção
  - 1.9.2. Mobilidade (ativa, passiva e resistida)
  - 1.9.3. Palpação
  - 1.9.4. Testes de diagnóstico específicos
- 1.10. Avaliação neurológica

## Módulo 2. Cuidados de Enfermagem em patologia traumática

- 2.1. Traumatismos de pele e músculo-esqueléticos
  - 2.1.1. Contusões e traumatismos
  - 2.1.2. Contusões e ferimentos
  - 2.1.3. Conceito de cicatrização
  - 2.1.4. Cuidados de enfermagem para diferentes feridas
- 2.2. Entorses e deslocamentos
  - 2.2.1. Diagnóstico e classificação
  - 2.2.2. Princípios de tratamento
  - 2.2.3. Principais complicações
- 2.3. Rutura dos tendões
  - 2.3.1. Diagnóstico e classificação
  - 2.3.2. Princípios de tratamento
  - 2.3.3. Principais complicações
- 2.4. Amputações
- 2.5. Queimaduras
  - 2.5.1. Classificações
  - 2.5.2. Tratamento e complicações
  - 2.5.3. Cuidados de Enfermagem em queimaduras

- 2.6. Traumatismos ósseos Fraturas em adultos
  - 2.6.1. Diagnóstico e classificação
  - 2.6.2. Princípios de tratamento
  - 2.6.3. Principais complicações
- 2.7. Traumatismos ósseos. Fraturas em pediatria
  - 2.7.1. Diagnóstico e classificação
  - 2.7.2. Princípios de tratamento e complicações
- 2.8. Complicações gerais das fraturas
  - 2.8.1. Síndrome de embolia gorda
  - 2.8.2. Complicações vasculo-nervosas
  - 2.8.3. Tromboembolismo
- 2.9. Complicações locais das fraturas
  - 2.9.1. Síndrome compartimental
  - 2.9.2. Consolidação atrasada e consolidação viciosa
  - 2.9.3. Distrofia simpática de reflexo
  - 2.9.4. Alteração do crescimento longitudinal do osso
  - 2.9.5. Necrose avascular
  - 2.9.6. Rigidez articular, osteoartrose pós-traumática e ossificação peri-articular
- 2.10. Paciente polifracionado e traumatológico
  - 2.10.1. Avaliação de traumas graves
  - 2.10.2. Choque pós-traumático (hipovolémico, neurogénico, séptico, cardiogénico)
  - 2.10.3. Cuidados de enfermagem para diferentes tipos de choque
- 2.11. Princípios da imobilização
- 2.12. Tratamentos farmacológico
  - 2.12.1. Cálcio e vitamina D
  - 2.12.2. Inibição da formação óssea. Bifosfonatos Calcitonina. Raloxifeno
  - 2.12.3. Formação óssea. Ranelato de estrôncio Teriparatida
- 2.13. Princípios da reabilitação de fraturas

### Módulo 3. Cuidados de Enfermagem nas patologias não traumáticas

- 3.1. Doenças degenerativas do sistema músculo-esquelético
  - 3.1.1. Artrose
  - 3.1.2. Artropatias
- 3.2. Doenças metabólicas e autoimunes
  - 3.2.1. Osteoporose e osteomalacia
  - 3.2.2. Artrite reumatoide
- 3.3. Limitações de mobilidade, rigidez e anquilose
- 3.4. Lesões neurológicas
  - 3.4.1. Lesão dos nervos periféricos
- 3.5. Lesões nervosas por compressão
  - 3.5.1. Síndrome do túnel cárpico
  - 3.5.2. Síndrome do túnel tarsiano
- 3.6. Infecção em Traumatologia
  - 3.6.1. Infecções mais frequentes em Traumatologia
  - 3.6.2. Métodos de diagnóstico e classificação das infeções
  - 3.6.3. Tratamento e profilaxia da infeção
  - 3.6.4. Osteomielite
  - 3.6.5. Cuidados de enfermagem em infeções do trato locomotor
- 3.7. Dor em Traumatologia
  - 3.7.1. Diagnóstico e classificação
  - 3.7.2. Princípios de tratamento
  - 3.7.3. Cuidados de Enfermagem na dor
- 3.8. Processos inflamatórios
  - 3.8.1. Processo inflamatório
  - 3.8.2. Principais tratamentos
  - 3.8.3. Cuidados de Enfermagem no processo inflamatório
- 3.9. Prevenção e educação sanitária em patologias não-traumáticas
- 3.10. Fisioterapia e reabilitação em processos não traumáticos

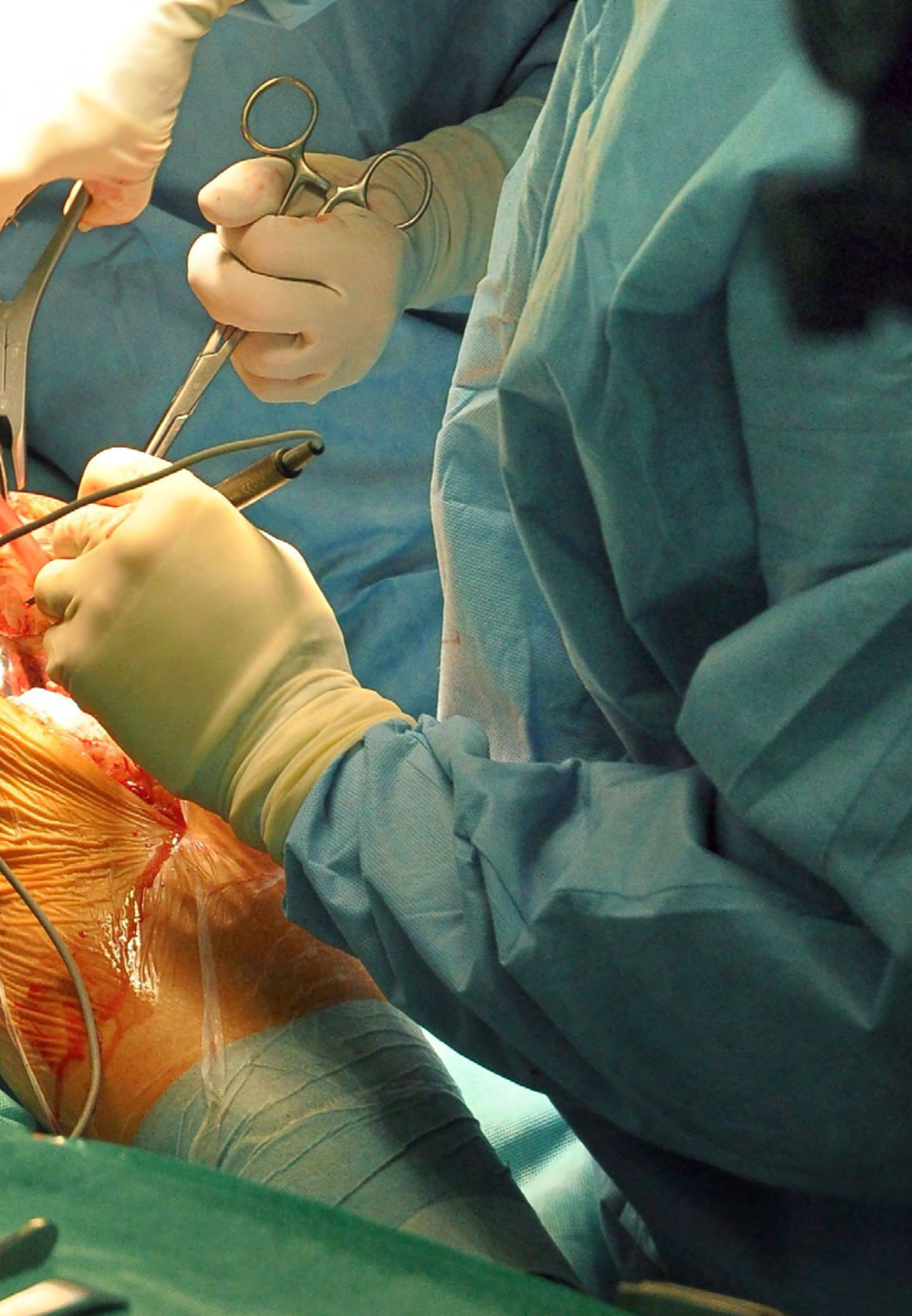
#### Módulo 4. Enfermagem de traumatologia e ortopedia em patologias do ráquis

- 4.1. Memória anátomo-fisiológica e biomecânica da coluna vertebral
- 4.2. Técnicas de imagem e diagnóstico na coluna vertebral
- 4.3. Patologia traumática da coluna vertebral
  - 4.3.1. Panorâmica geral das fraturas vertebrais
  - 4.3.2. Instabilidade vertebral traumática
    - 4.3.2.1. Lesão da espinal medula Avaliação e gestão
- 4.4. Patologia discal e degenerativa
  - 4.4.1. Hérnia discal Síndrome do disco adjacente
  - 4.4.2. Fraturas vertebrais osteoporóticas
  - 4.4.3. Estenose do canal
  - 4.4.4. Espondilite anquilosante
- 4.5. Deformidades
  - 4.5.1. Escoliose
  - 4.5.2. Espondilolistese
  - 4.5.3. Hipercifose
  - 4.5.4. Hiperlordose
- 4.6. Infecções da coluna vertebral
- 4.7. Perturbações reumáticas da coluna vertebral
- 4.8. Navegação cirúrgica e monitorização neurofisiológica
- 4.9. Reabilitação da coluna vertebral
- 4.10. Tratamento conservador da coluna vertebral

#### Módulo 5. Enfermagem de traumatologia e ortopedia dos membros superiores

- 5.1. Memória anatómica-fisiológica
- 5.2. Técnicas de imagem e diagnóstico no membro superior
- 5.3. Patologia traumática da cintura escapulo-umeral
  - 5.3.1. Fraturas e deslocamentos da clavícula
  - 5.3.2. Fraturas do úmero
  - 5.3.3. Rutura do manguito dos rotadores e lesões SLAP
- 5.4. Patologia traumática do cotovelo e do antebraço
  - 5.4.1. Fraturas do olecrano e da cabeça radial
  - 5.4.2. Rigidez pós-traumática





- 5.5. Patologia traumática da mão e do pulso
  - 5.5.1. Fraturas do metacarpo
- 5.6. Patologia traumática da cintura escapulo-umeral
  - 5.6.1. Artrose glenoumeral
  - 5.6.2. Síndrome subacromial
  - 5.6.3. Instabilidade do ombro
- 5.7. Patologia não traumática do cotovelo e do antebraço
  - 5.7.1. Artrose
- 5.8. Patologia traumática da mão
- 5.9. Fisioterapia e reabilitação dos membros superiores
- 5.10. Cuidados de enfermagem para o doente com lesões nos membros superiores

### Módulo 6. Enfermagem de traumatologia e ortopedia na patologia dos membros inferiores

- 6.1. Memória anatómica-fisiológica
- 6.2. Técnicas de imagem e diagnóstico no membro Inferior
- 6.3. Patologia traumática da pélvis e da anca
  - 6.3.1. Fraturas da pélvis e da anca
  - 6.3.2. Deslocamentos da anca
- 6.4. Patologia traumática da extremidade inferior
  - 6.4.1. Fraturas do fémur, tíbia e fíbula
  - 6.4.2. Fraturas no tornozelo e pé
- 6.5. Patologia não traumática da extremidade inferior
  - 6.5.1. Coxartrose
  - 6.5.2. Gonartrose
- 6.6. Patologia do aparelho extensor
  - 6.6.1. Ligamento cruzado anterior
  - 6.6.2. Ligamento cruzado posterior
- 6.7. Patologia do tornozelo
- 6.8. Patologia do pé
- 6.9. Fisioterapia e reabilitação dos membros Inferiores
- 6.10. Cuidados de enfermagem em patologias dos membros inferiores

### Módulo 7. Cuidados de Enfermagem em Orto geriatria

- 7.1. Avaliação e diagnóstico da enfermagem no idoso
  - 7.1.1. Escalas de avaliação nos idosos
- 7.2. Considerações especiais na população idosa
  - 7.2.1. Cuidados domiciliares e residenciais
  - 7.2.2. Uso de medicamentos nos idosos
- 7.3. As principais síndromes geriátricas
  - 7.3.1. Obstipação e incontinência urinária
  - 7.3.2. Diminuição cognitiva ligeira e síndrome de confusão aguda
  - 7.3.3. Desnutrição
  - 7.3.4. Depressão
- 7.4. As principais síndromes geriátricas em traumatologia
  - 7.4.1. Alteração da marcha (ortopedia e ajudas técnicas)
  - 7.4.2. Síndrome de quedas
  - 7.4.3. Síndrome de imobilização (sarcopenia)
- 7.5. Prevenção e promoção da saúde músculo-esquelética nas pessoas idosas
- 7.6. Paciente cirúrgico geriátrico
  - 7.6.1. Prevenção de complicações perioperatórias no paciente geriátrico
  - 7.6.2. Preparação para a intervenção
  - 7.6.3. Profilaxia anti-tromboembólica
  - 7.6.4. Patologias e medicamentos que contraindicam a cirurgia precoce
- 7.7. Período pós-operatório nos idosos em Traumatologia
  - 7.7.1. A anemia como fator de prognóstico Medidas de poupança de transfusões
- 7.8. Cuidados de Enfermagem em pessoas idosas com patologia traumática
- 7.9. Cuidados de Enfermagem em pessoas idosas com patologia não traumática
  - 7.9.1. Planos de cuidados para o doente ortogeriatrico
- 7.10. Princípios de fisioterapia em geriatria

### Módulo 8. Enfermagem de traumatologia e ortopedia em tumores do aparelho locomotor

- 8.1. Oncologia em Traumatologia
- 8.2. Tumores primários com formação de ossos, formação de ossos
  - 8.2.1. Tumores primários malignos
  - 8.2.2. Tumores primários intermédios
  - 8.2.3. Tumores primários benignos
- 8.3. Tumores ósseos primários, formadores de cartilagem
  - 8.3.1. Condrossarcoma
  - 8.3.2. Condriblastoma
- 8.4. Tumor de células gigantes
  - 8.4.1. Tumor maligno de células gigantes
  - 8.4.2. Tumor intermédio de células gigantes
  - 8.4.3. Tumor benigno de células gigantes
- 8.5. Tumores malignos de células redondas (medula óssea)
- 8.6. Tumores vasculares
  - 8.6.1. Tumores malignos
  - 8.6.2. Tumores intermédios
  - 8.6.3. Tumores benignos
- 8.7. Tumores malignos de tecidos moles
- 8.8. Tumores benignos de tecidos moles
- 8.9. Metástases ósseas
- 8.10. Cuidados de enfermagem em pacientes oncológicos no COT

### Módulo 9. Cuidados de Enfermagem no bloco operatório de Traumatologia

- 9.1. Assepsia e antisepsia
  - 9.1.1. Esterilização
- 9.2. Posicionamento do paciente no bloco operatório COT
  - 9.2.1. Posições cirúrgicas
  - 9.2.2. Aspectos chave do posicionamento do paciente na posição cirúrgica correta
- 9.3. Isquemia cirúrgica
  - 9.3.1. Métodos de aplicação
  - 9.3.2. Complicações e contraindicações da isquemia



- 9.4. Anestesia em Traumatologia
  - 9.4.1. Monitorização do paciente
  - 9.4.2. Principais técnicas anestésicas em Traumatologia
- 9.5. Materiais utilizados na sala de operações da Traumatologia
  - 9.5.1. Biomateriais
  - 9.5.2. Metais, polímeros e cerâmicas
  - 9.5.3. Princípios da cimentação cirúrgica
- 9.6. Enxertos ósseos e bancos de tecidos
  - 9.6.1. Enxertos ósseos biológicos
  - 9.6.2. Enxertos ósseos sintéticos
  - 9.6.3. Banco de tecidos Colheita de ossos e tecidos
- 9.7. Instrumentação nas principais técnicas cirúrgicas traumatológicas
  - 9.7.1. Instrumentos básicos em traumatologia
  - 9.7.2. Instrumentação em osteossíntese Redução da fratura cirúrgica
  - 9.7.3. Instrumentação em técnicas minimamente agressivas
- 9.8. Instrumentação nas principais técnicas cirúrgicas em ortopedia
  - 9.8.1. Instrumentação em cirurgia artroscópica
  - 9.8.2. Instrumentação em cirurgia de artroplastia
  - 9.8.3. Instrumentação em cirurgia vertebral
- 9.9. Principais complicações na sala de operações da Traumatologia
  - 9.9.1. Complicações de diferentes posições cirúrgicas
  - 9.9.2. Complicações anestésicas mais comuns no bloco operatório de Traumatologia
  - 9.9.3. Síndrome do implante de cimento ósseo
- 9.10. Cuidados de enfermagem no paciente cirúrgico em COT
  - 9.10.1. Lista de verificação cirúrgica
    - 9.10.1.1. Projeto de Infecção Cirúrgica ZERO
  - 9.10.2. Cirurgia no contexto da Covid-19 e infeções multirresistentes

## Módulo 10. Cuidados de Enfermagem na hospitalização em Traumatologia

- 10.1. Avaliação do paciente hospitalizado na Unidade de Traumatologia
- 10.2. Tratamento multidisciplinar de pacientes na Unidade de Traumatologia
  - 10.2.1. Aplicação de tratamentos farmacológicos
  - 10.2.2. Aplicação de terapias de calor e frio
- 10.3. Cuidados de enfermagem no paciente pós-cirúrgico em COT
  - 10.3.1. Cuidados de Enfermagem após cirurgia traumatológico
  - 10.3.2. Cuidados de Enfermagem após cirurgia ortopédica
  - 10.3.3. Cuidados de Enfermagem após cirurgia da coluna
- 10.4. Imobilização de doentes em diferentes processos traumatológicos
  - 10.4.1. Imobilização segura e técnicas de alinhamento do corpo
  - 10.4.2. Efeitos da imobilização
  - 10.4.3. Avaliação e tratamento de doentes em talas e moldes de gesso
  - 10.4.4. Avaliação e tratamento de doentes com tração cutânea e esquelética
- 10.5. Mobilização de doentes em diferentes processos traumatológicos
  - 10.5.1. Técnicas de mobilização segura
  - 10.5.2. Técnicas de elevação e deambulação
- 10.6. Avaliação de risco e prevenção de úlceras de pressão em doentes de Traumatologia
  - 10.6.1. Conceitos gerais de UPP
  - 10.6.2. Escalas mais utilizadas
- 10.7. Nutrição no doente traumatológico
  - 10.7.1. Avaliação nutricional no doente de Traumatologia
  - 10.7.2. Utilização de suplementos nutricionais
- 10.8. Programa de recuperação rápida em cirurgia traumatológica
  - 10.8.1. Recuperação rápida (*Fast-Track* ou *Rapid Recovery*)
- 10.9. Segurança nos cuidados hospitalares
  - 10.9.1. Diretrizes de Boas Práticas do RNAO
  - 10.9.2. Recomendações “não fazer”
- 10.10. Planos de cuidados standardizados na hospitalização em TOC
  - 10.10.1. Plano padrão: hérnia de disco
  - 10.10.2. Plano padrão: fratura da anca
  - 10.10.3. Plano padrão: prótese do joelho

07

# Estágios clínicos

Este Mestrado Próprio b-learning em Enfermagem no Serviço de Traumatologia inclui um estágio de 3 semanas num centro de saúde de prestígio. Durante este estágio, o profissional terá contacto com pacientes reais, equipamentos de última geração e será acompanhado pelos principais especialistas da própria clínica, assegurando uma atualização ativa e dinâmica.



“

*Atualize-se graças ao estágio oferecido pela  
TECH, com o qual poderá pôr em prática  
todos os conhecimentos ao longo do curso"*

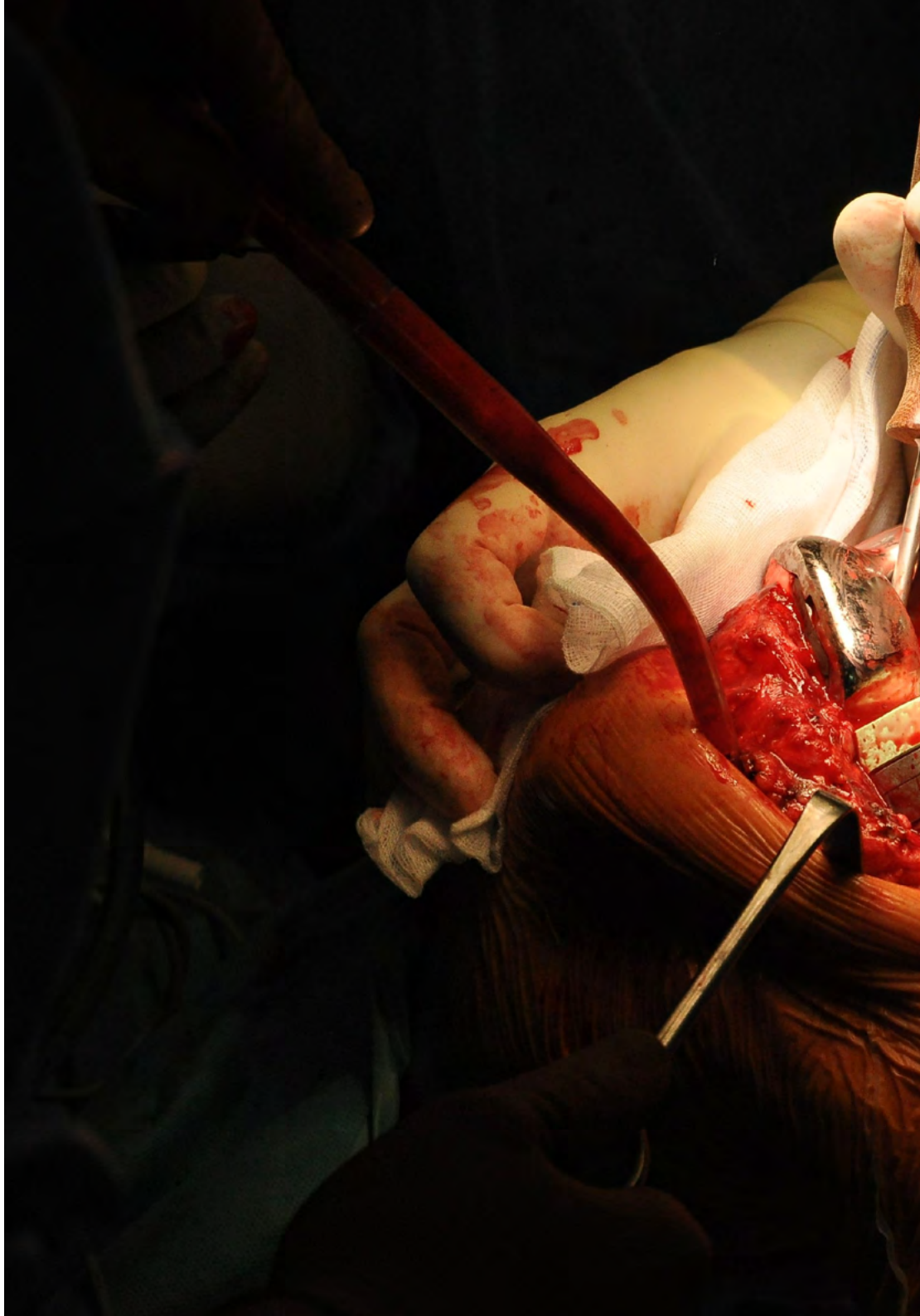
O período de estágio presencial deste curso de Enfermagem no Serviço de Traumatologia é constituído por um período prático num centro clínico de renome. Uma fase presencial, que decorre ao longo de três semanas, de segunda a sexta-feira, com turnos de oito horas consecutivas de trabalho com um orientador adjunto. Este estágio permitirá ao profissional observar pacientes reais ao lado de uma equipa de profissionais de referência no domínio da Enfermagem em Traumatologia.

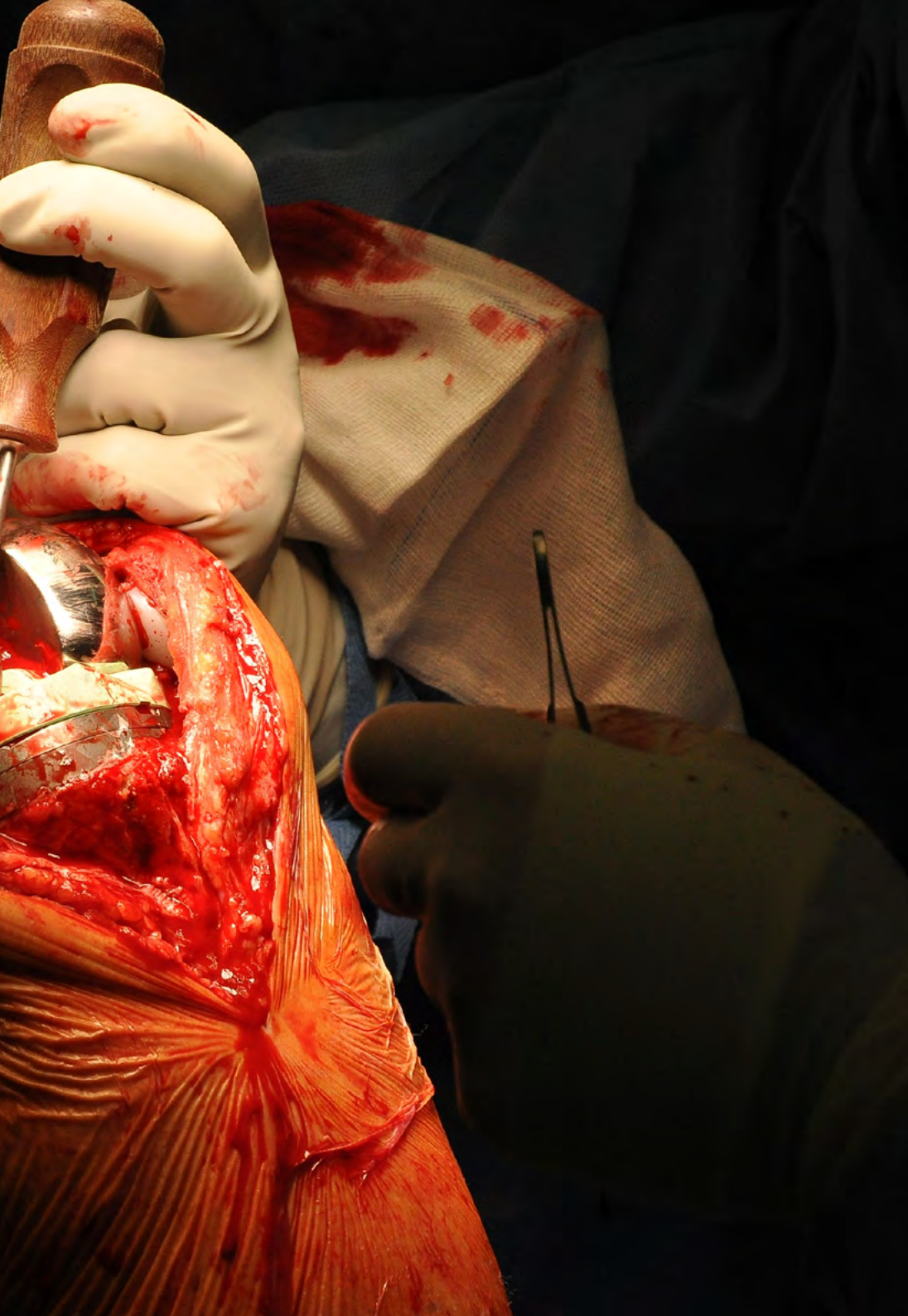
Nesta proposta de formação, totalmente prática, as atividades destinam-se a desenvolver e aperfeiçoar as competências necessárias para a prestação dos cuidados de saúde. Deste modo, o profissional poderá prestar apoio na realização de exames, na avaliação de pacientes e na aplicação de determinadas técnicas, sob a orientação de um profissional do centro de referência.

Este período é, sem dúvida, uma excelente oportunidade para atualizar os conhecimentos num ambiente real de cuidados de saúde, com pacientes que requerem os cuidados e a assistência dos profissionais de Enfermagem. Além disso, tudo isto é realizado num centro de prestígio que utiliza as técnicas e os métodos mais inovadores nesta área da Traumatologia.

O estágio prático será realizado com a participação ativa do aluno na realização das atividades e procedimentos de cada área de competência (aprender a aprender e aprender a fazer), com o acompanhamento e orientação dos professores e outros colegas de qualificação para facilitar o trabalho em equipa e a integração multidisciplinar como competências transversais à prática da Enfermagem Clínica (aprender a ser e aprender a relacionar-se).

Os procedimentos descritos a seguir constituirão a base da parte prática da formação e a sua execução estará sujeita à disponibilidade e ao volume de trabalho próprio do centro, sendo as atividades propostas as seguintes:





Módulo	Atividade Prática
Avaliação, diagnóstico e cuidados dos pacientes traumatológicos	Apoiar o exame músculo-esquelético em Enfermagem
	Colaborar na realização da anamnese e da entrevista pessoal do paciente traumatológico
	Ajudar no exame neurológico do paciente traumatológico
	Avaliar traumatismos cutâneos e músculo-esqueléticos
	Análise de pacientes com entorses e luxações
Cuidados de enfermagem nas patologias não traumáticas	Oferecer apoio na análise de doenças degenerativas do sistema músculo-esquelético
	Avaliar as lesões neurológicas dos pacientes que apresentam patologias não traumáticas
	Avaliar as lesões nervosas por compressão em pacientes com patologia não traumática
	Examinar as infecções em doentes internados em Traumatologia
Enfermagem de traumatologia e ortopedia em patologias do ráquis	Ajudar na realização de técnicas de diagnósticas baseadas na imagiologia da coluna vertebral e dos membros superiores e inferiores
	Ajudar na execução de técnicas fisioterapêuticas e de reabilitação da coluna vertebral
	Aplicar corretamente os diferentes tipos de tratamento da patologia do ráquis do ponto de vista da Enfermagem
	Contribuir para o acompanhamento dos pacientes submetidos a cirurgia devido a patologia do ráquis
Cuidados de Enfermagem em Orto geriatria	Efetuar a avaliação e o diagnóstico de enfermagem no idoso
	Avaliar o paciente cirúrgico geriátrico
	Colaborar na avaliação pós-operatória do idoso em traumatologia
	Analisar os cuidados de enfermagem prestados aos idosos com patologia traumática e não traumática
Cuidados de Enfermagem na hospitalização em Traumatologia	Observar o paciente hospitalizado na Unidade de Traumatologia e elaborar um relatório de avaliação para o relatório de avaliação para o especialista
	Administrar o tratamento multidisciplinar dos pacientes na unidade de Traumatologia, de acordo com a prescrição do especialista
	Realizar um estágio de cuidados de enfermagem no paciente pós-cirúrgico em COT
	Realizar a imobilização de pacientes em diferentes processos traumatológicos
	Avaliação de risco e prevenção de úlceras de pressão em pacientes de Traumatologia

## Seguro de responsabilidade civil

A principal preocupação desta instituição é garantir a segurança dos profissionais que realizam o estágio e dos demais colaboradores necessários para o processo de formação prática na empresa.

Entre as medidas adotadas para alcançar este objetivo está a resposta a qualquer incidente que possa ocorrer ao longo do processo de ensino-aprendizagem.

Para tal, esta entidade educativa compromete-se a fazer um seguro de responsabilidade civil que cubra qualquer eventualidade que possa surgir durante o período de estágio no centro onde se realiza a formação prática.

Esta apólice de responsabilidade civil terá uma cobertura ampla e deverá ser aceita antes do início da formação prática.

Desta forma, o profissional não terá que se preocupar com situações inesperadas, estando amparado até a conclusão do programa prático no centro.



## Condições Gerais do Mestrado Próprio b-learning

As condições gerais da convenção de estágio para o programa são as seguintes:

- 1. ORIENTAÇÃO:** durante o Master b-learning, o aluno terá dois orientadores que o acompanharão durante todo o processo, resolvendo todas as dúvidas e questões que possam surgir. Por um lado, haverá um orientador profissional pertencente ao centro de estágios, cujo objetivo será orientar e apoiar o estudante em todos os momentos. Por outro lado, será também atribuído um orientador académico, cuja missão será coordenar e ajudar o aluno ao longo de todo o processo, esclarecendo dúvidas e auxiliando-o em tudo o que necessitar. Desta forma, o profissional estará sempre acompanhado e poderá esclarecer todas as dúvidas que possam surgir, tanto de natureza prática como académica.
- 2. DURAÇÃO:** o programa de estágio terá a duração de 3 semanas consecutivas de formação prática, distribuídas por turnos de 8 horas, em 5 dias por semana. Os dias de comparência e o horário serão da responsabilidade do centro, informando o profissional devidamente e antecipadamente, com tempo suficiente para facilitar a sua organização.
- 3. NÃO COMPARÊNCIA:** em caso de não comparência no dia do início do Master b-learning, o aluno perderá o direito ao mesmo sem possibilidade de reembolso ou de alteração de datas. A ausência por mais de 2 dias de estágio, sem causa justificada/ médica, implica a anulação do estágio e, por conseguinte, a sua rescisão automática. Qualquer problema que surja no decurso da participação no estágio deve ser devidamente comunicado, com carácter de urgência, ao orientador académico.

**4. CERTIFICAÇÃO:** o aluno que concluir o Master b-learning receberá um certificado que acreditará a sua participação no centro em questão.

**5. RELAÇÃO PROFISSIONAL:** o Master b-learning não constitui uma relação profissional de qualquer tipo.

**6. ESTUDOS PRÉVIOS:** alguns centros podem solicitar um certificado de estudos prévios para a realização do Master b-learning. Nestes casos, será necessário apresentá-lo ao departamento de estágios da TECH, para que seja confirmada a atribuição do centro selecionado.

**7. NÃO INCLUI:** o Master b-learning não incluirá qualquer elemento não descrito nas presentes condições. Por conseguinte, não inclui alojamento, transporte para a cidade onde se realizam os estágios, vistos ou qualquer outro serviço não descrito acima.

No entanto, o aluno poderá consultar o seu orientador académico se tiver qualquer dúvida ou recomendação a este respeito. Este fornecer-lhe-á todas as informações necessárias para facilitar os procedimentos envolvidos.

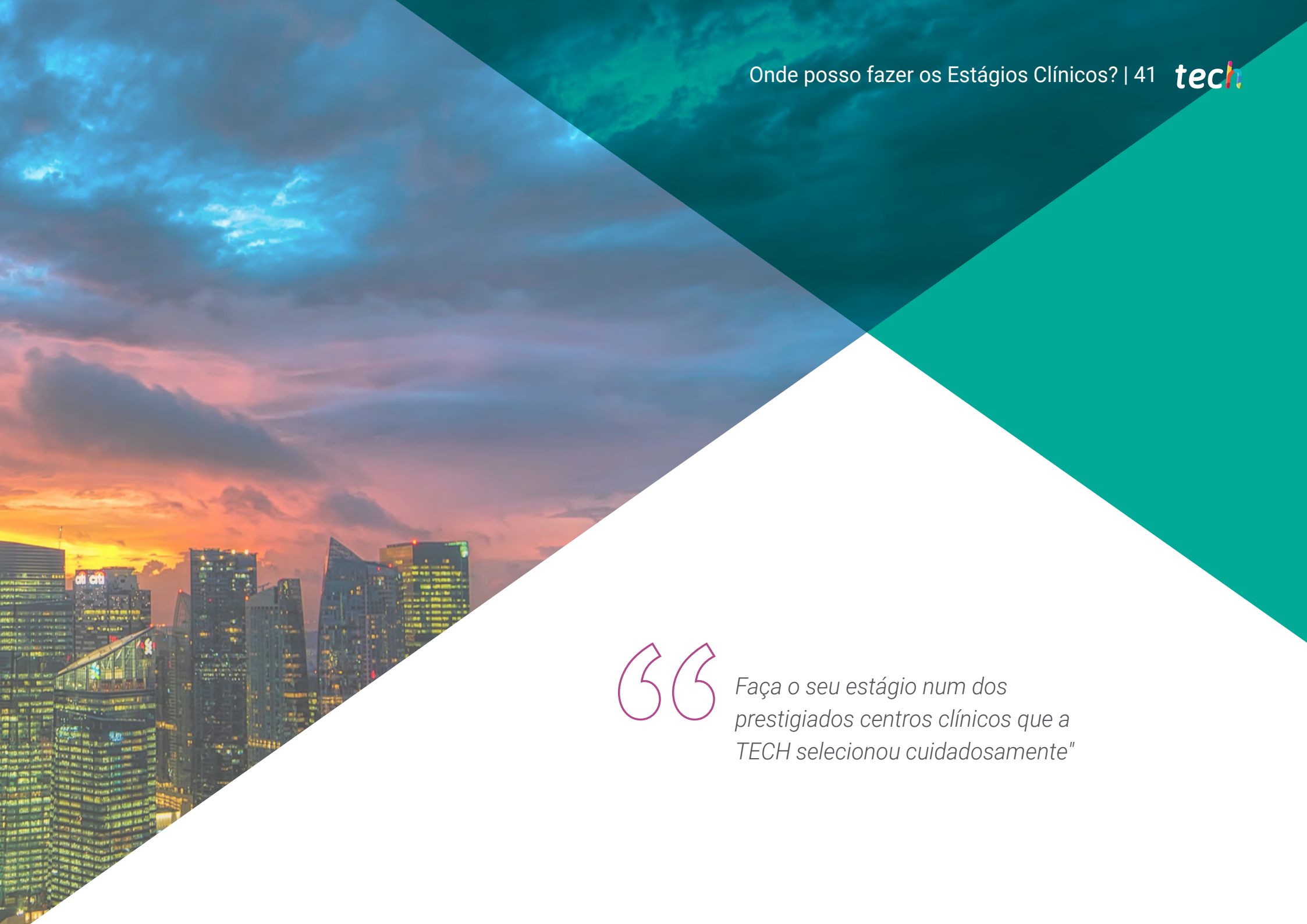
# 08

## Onde posso fazer os estágios clínicos?

A TECH oferece ao profissional uma série de centros clínicos especializados onde ele pode efetuar um estágio presencial e intensivo. Isto permitir-lhe-á integrar no seu trabalho diário os últimos desenvolvimentos em traumatologia para enfermeiros, através das atividades que realizará no hospital. Desta forma, poderá atualizar os seus conhecimentos de forma direta e imediata, adaptando-se ao ambiente atual dos cuidados de saúde.







“

*Faça o seu estágio num dos prestigiados centros clínicos que a TECH selecionou cuidadosamente”*



Os estudantes podem frequentar a parte prática deste Mestrado Próprio b-learning nos seguintes centros:



Enfermagem

### Clínica Gaias Santiago

País: Espanha  
Cidade: A Corunha

Direção: Calle Pintor Xaime Quesada 4, 15702, Santiago

Centro médico multidisciplinar com mais de uma dezena de especialidades

#### Formações práticas relacionadas:

- Enfermagem no Serviço de Ginecologia
- Enfermagem no Serviço de Traumatologia



Enfermagem

### Clínica Gaias Lugo

País: Espanha  
Cidade: Lugo

Direção: Calle Quiroga Ballesteros, 27001, Lugo

Centro médico multidisciplinar com mais de uma dezena de especialidades

#### Formações práticas relacionadas:

- Enfermagem no Serviço de Ginecologia
- Enfermagem no Serviço de Traumatologia



Enfermagem

### Hospital HM Modelo

País: Espanha  
Cidade: A Corunha

Direção: Rúa Virrey Osorio, 30, 15011, A Coruña

Rede de clínicas, hospitais e centros especializados privados em toda a Espanha

#### Formações práticas relacionadas:

- Anestesiologia e Reanimação
- Cuidados Paliativos



Enfermagem

### Hospital Maternidad HM Belén

País: Espanha  
Cidade: A Corunha

Direção: R. Filantropía, 3, 15011, A Coruña

Rede de clínicas, hospitais e centros especializados privados em toda a Espanha

#### Formações práticas relacionadas:

- Atualização em Reprodução Assistida
- Administração Hospitalar e Serviços Saúde



Enfermagem

### Hospital HM Rosaleda

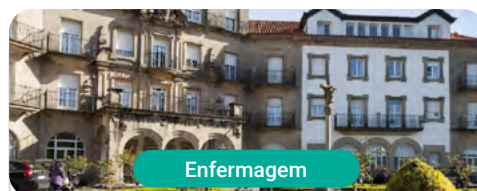
País: Espanha  
Cidade: A Corunha

Direção: Rúa de Santiago León de Caracas, 1, 15701, Santiago de Compostela, A Coruña

Rede de clínicas, hospitais e centros especializados privados em toda a Espanha

#### Formações práticas relacionadas:

- Transplante Capilar
- Ortodontia e Ortopedia Dentofacial



Enfermagem

### Hospital HM La Esperanza

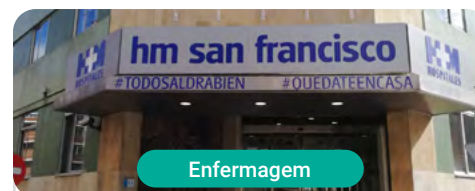
País: Espanha  
Cidade: A Corunha

Direção: Av. das Burgas, 2, 15705, Santiago de Compostela, A Coruña

Rede de clínicas, hospitais e centros especializados privados em toda a Espanha

#### Formações práticas relacionadas:

- Enfermagem Oncológica
- Oftalmologia Clínica



Enfermagem

### Hospital HM San Francisco

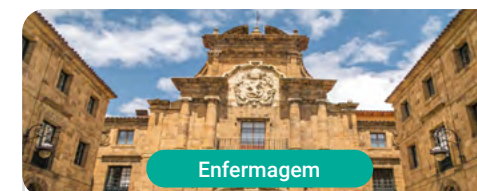
País: Espanha  
Cidade: Leão

Direção: C. Marqueses de San Isidro, 11, 24004, León

Rede de clínicas, hospitais e centros especializados privados em toda a Espanha

#### Formações práticas relacionadas:

- Atualização em Anestesiologia e Reanimação
- Enfermagem no Serviço de Traumatologia



Enfermagem

### Hospital HM Regla

País: Espanha  
Cidade: Leão

Direção: Calle Cardenal Landázuri, 2, 24003, León

Rede de clínicas, hospitais e centros especializados privados em toda a Espanha

#### Formações práticas relacionadas:

- Atualização dos Tratamentos Psiquiátricos de Pacientes Menores



Enfermagem

### Hospital HM Nou Delfos

País: Espanha  
Cidade: Barcelona

Direção: Avinguda de Vallcarca, 151,  
08023 Barcelona

Rede de clínicas, hospitais e centros especializados  
privados em toda a Espanha

**Formações práticas relacionadas:**  
- Medicina Estética  
- Nutrição Clínica em Medicina



Enfermagem

### Hospital HM Madrid

País: Espanha  
Cidade: Madrid

Direção: Pl. del Conde del Valle de Súchil, 16,  
28015, Madrid

Rede de clínicas, hospitais e centros especializados  
privados em toda a Espanha

**Formações práticas relacionadas:**  
- Cuidados Paliativos  
- Anestesiologia e Reanimação



Enfermagem

### Hospital HM Montepríncipe

País: Espanha  
Cidade: Madrid

Direção: Av. de Montepríncipe, 25, 28660,  
Boadilla del Monte, Madrid

Rede de clínicas, hospitais e centros especializados  
privados em toda a Espanha

**Formações práticas relacionadas:**  
- Cuidados Paliativos  
- Medicina Estética



Enfermagem

### Hospital HM Torreldones

País: Espanha  
Cidade: Madrid

Direção: Av. Castillo Olivares, s/n, 28250,  
Torrelodones, Madrid

Rede de clínicas, hospitais e centros especializados  
privados em toda a Espanha

**Formações práticas relacionadas:**  
- Anestesiologia e Reanimação  
- Cuidados Paliativos



Enfermagem

### Hospital HM Sanchinarro

País: Espanha  
Cidade: Madrid

Direção: Calle de Oña, 10, 28050, Madrid

Rede de clínicas, hospitais e centros especializados  
privados em toda a Espanha

**Formações práticas relacionadas:**  
- Anestesiologia e Reanimação  
- Cuidados Paliativos



Enfermagem

### Hospital HM Nuevo Belén

País: Espanha  
Cidade: Madrid

Direção: Calle José Silva, 7, 28043, Madrid

Rede de clínicas, hospitais e centros especializados  
privados em toda a Espanha

**Formações práticas relacionadas:**  
- Cirurgia Geral e do Aparelho Digestivo  
- Nutrição Clínica em Medicina



Enfermagem

### Hospital HM Puerta del Sur

País: Espanha  
Cidade: Madrid

Direção: Av. Carlos V, 70, 28938,  
Móstoles, Madrid

Rede de clínicas, hospitais e centros especializados  
privados em toda a Espanha

**Formações práticas relacionadas:**  
- Cuidados Paliativos  
- Oftalmologia Clínica



Enfermagem

### Hospital HM Vallés

País: Espanha  
Cidade: Madrid

Direção: Calle Santiago, 14, 28801, Alcalá  
de Henares, Madrid

Rede de clínicas, hospitais e centros especializados  
privados em toda a Espanha

**Formações práticas relacionadas:**  
- Ginecologia Oncológica  
- Oftalmologia Clínica



Enfermagem

### Policlínico HM Arapiles

País	Cidade
Espanha	Madrid

Direção: C. de Arapiles, 8, 28015, Madrid

Rede de clínicas, hospitais e centros especializados privados em toda a Espanha

**Formações práticas relacionadas:**

- Anestesiologia e Reanimação
- Medicina Dentária Pediátrica



Enfermagem

### Policlínico HM Distrito Telefónica

País	Cidade
Espanha	Madrid

Direção: Ronda de la Comunicación, 28050, Madrid

Rede de clínicas, hospitais e centros especializados privados em toda a Espanha

**Formações práticas relacionadas:**

- Tecnologias Óticas e Optometria Clínica
- Cirurgia Geral e do Aparelho Digestivo



Enfermagem

### Policlínico HM Gabinete Velázquez

País	Cidade
Espanha	Madrid

Direção: C. de Jorge Juan, 19, 1º 28001, 28001, Madrid

Rede de clínicas, hospitais e centros especializados privados em toda a Espanha

**Formações práticas relacionadas:**

- Nutrição Clínica em Medicina
- Cirurgia Plástica Estética



Enfermagem

### Policlínico HM La Paloma

País	Cidade
Espanha	Madrid

Direção: Calle Hilados, 9, 28850, Torrejón de Ardoz, Madrid

Rede de clínicas, hospitais e centros especializados privados em toda a Espanha

**Formações práticas relacionadas:**

- Enfermagem Avançada no Bloco Operatório
- Ortodontia e Ortopedia Dentofacial



Enfermagem

### Policlínico HM Las Tablas

País	Cidade
Espanha	Madrid

Direção: C. de la Sierra de Atapuerca, 5, 28050, Madrid

Rede de clínicas, hospitais e centros especializados privados em toda a Espanha

**Formações práticas relacionadas:**

- Enfermagem no Serviço de Traumatologia
- Diagnóstico em Fisioterapia



Enfermagem

### Policlínico HM Moraleja

País	Cidade
Espanha	Madrid

Direção: P.º de Alcobendas, 10, 28109, Alcobendas, Madrid

Rede de clínicas, hospitais e centros especializados privados em toda a Espanha

**Formações práticas relacionadas:**

- Medicina de Reabilitação na Abordagem da Lesão Cerebral Adquirida



Enfermagem

### Policlínico HM Rosaleda Lalín

País	Cidade
Espanha	Pontevedra

Direção: Av. Buenos Aires, 102, 36500, Lalín, Pontevedra

Rede de clínicas, hospitais e centros especializados privados em toda a Espanha

**Formações práticas relacionadas:**

- Desenvolvimentos em Hematologia e Hemoterapia
- Fisioterapia Neurológica



Enfermagem

### Policlínico HM Imi Toledo

País	Cidade
Espanha	Toledo

Direção: Av. de Irlanda, 21, 45005, Toledo

Rede de clínicas, hospitais e centros especializados privados em toda a Espanha

**Formações práticas relacionadas:**

- Eletroterapia em Medicina de Reabilitação
- Transplante Capilar



Enfermagem

### Clínica Virgen del Camino

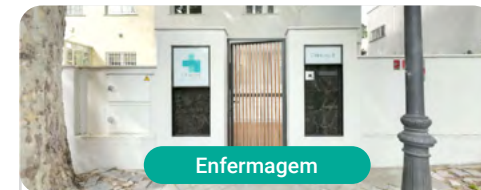
País: Espanha  
Cidade: Madrid

Direção: Paseo de las Delicias, 150, 28045 Madrid

Clínica Virgen del Camino, 45 anos de cuidados de saúde

**Formações práticas relacionadas:**

- Enfermagem Ocupacional
- Diagnóstico em Fisioterapia



Enfermagem

### Clínica ITYOS

País: Espanha  
Cidade: Madrid

Direção: C. del Cidacos, 6, 28002 Madrid

Clínica ITYOS é um Instituto de Medicina Avançada.

**Formações práticas relacionadas:**

- Enfermagem no Serviço de Traumatologia
- Medicina Estética Avançada

09

# Metodologia

Este programa de capacitação oferece uma forma diferente de aprendizagem. A nossa metodologia é desenvolvida através de um modo de aprendizagem cíclico: **o Relearning**. Este sistema de ensino é utilizado, por exemplo, nas escolas médicas mais prestigiadas do mundo e tem sido considerado um dos mais eficazes pelas principais publicações, tais como a *New England Journal of Medicine*.



“

*Descubra o Relearning, um sistema que abandona a aprendizagem linear convencional para o levar através de sistemas de ensino cíclicos: uma forma de aprendizagem que provou ser extremamente eficaz, especialmente em disciplinas que requerem memorização”*

## Na Escola de Enfermagem da TECH utilizamos o Método de Caso

Numa dada situação, o que deve fazer um profissional? Ao longo do programa, os estudantes serão confrontados com múltiplos casos clínicos simulados com base em pacientes reais nos quais terão de investigar, estabelecer hipóteses e finalmente resolver a situação. Há abundantes provas científicas sobre a eficácia do método. Os enfermeiros aprendem melhor, mais depressa e de forma mais sustentável ao longo do tempo.

*Com a TECH pode experimentar uma forma de aprendizagem que abala as fundações das universidades tradicionais de todo o mundo.*



Segundo o Dr. Gérvas, o caso clínico é a apresentação anotada de um paciente, ou grupo de pacientes, que se torna um "caso", um exemplo ou modelo que ilustra alguma componente clínica peculiar, quer pelo seu poder de ensino, quer pela sua singularidade ou raridade. É essencial que o caso se baseie na vida profissional atual, tentando recriar as condições reais na prática profissional de enfermagem.



“

*Sabia que este método foi desenvolvido em 1912 em Harvard para estudantes de direito? O método do caso consistia em apresentar situações reais complexas para que tomassem decisões e justificassem a forma de as resolver. Em 1924 foi estabelecido como um método de ensino padrão em Harvard”*

A eficácia do método é justificada por quatro realizações fundamentais:

- 1 Os enfermeiros que seguem este método não só conseguem a assimilação de conceitos, mas também desenvolvem a sua capacidade mental através de exercícios para avaliar situações reais e aplicar os seus conhecimentos.
- 2 A aprendizagem é solidamente traduzida em competências práticas que permitem ao educador integrar melhor o conhecimento na prática diária.
- 3 A assimilação de ideias e conceitos é facilitada e mais eficiente, graças à utilização de situações que surgiram a partir de um ensino real.
- 4 O sentimento de eficiência do esforço investido torna-se um estímulo muito importante para os estudantes, o que se traduz num maior interesse pela aprendizagem e num aumento do tempo passado a trabalhar no curso.



## Relearning Methodology

A TECH combina eficazmente a metodologia do Estudo de Caso com um sistema de aprendizagem 100% online baseado na repetição, que combina 8 elementos didáticos diferentes em cada lição.

Melhoramos o Estudo de Caso com o melhor método de ensino 100% online: o Relearning.



*O enfermeiro aprenderá através de casos reais e da resolução de situações complexas em ambientes de aprendizagem simulados. Estas simulações são desenvolvidas utilizando software de última geração para facilitar a aprendizagem imersiva.*

Na vanguarda da pedagogia mundial, o método Relearning conseguiu melhorar os níveis globais de satisfação dos profissionais que concluem os seus estudos, no que diz respeito aos indicadores de qualidade da melhor universidade online do mundo (Universidade de Columbia).

Esta metodologia já formou mais de 175.000 enfermeiros com sucesso sem precedentes em todas as especialidades, independentemente da carga prática. Tudo isto num ambiente altamente exigente, com um corpo estudantil universitário com um elevado perfil socioeconómico e uma idade média de 43,5 anos.

*O Relearning permitir-lhe-á aprender com menos esforço e mais desempenho, envolvendo-o mais na sua capacitação, desenvolvendo um espírito crítico, defendendo argumentos e opiniões contrastantes: uma equação direta ao sucesso.*

No nosso programa, a aprendizagem não é um processo linear, mas acontece numa espiral (aprender, desaprender, esquecer e reaprender). Portanto, cada um destes elementos é combinado de forma concêntrica.

A pontuação global do nosso sistema de aprendizagem é de 8,01, de acordo com os mais elevados padrões internacionais.



Este programa oferece o melhor material educativo, cuidadosamente preparado para profissionais:



#### Material de estudo

Todos os conteúdos didáticos são criados pelos especialistas que irão ensinar o curso, especificamente para o curso, para que o desenvolvimento didático seja realmente específico e concreto.

Estes conteúdos são depois aplicados ao formato audiovisual, para criar o método de trabalho online da TECH. Tudo isto, com as mais recentes técnicas que oferecem peças de alta-qualidade em cada um dos materiais que são colocados à disposição do aluno.



#### Técnicas e procedimentos de enfermagem em vídeo

A TECH traz as técnicas mais inovadoras, com os últimos avanços educacionais, para a vanguarda da atualidade em enfermagem. Tudo isto, na primeira pessoa, com o máximo rigor, explicado e detalhado para a assimilação e compreensão do estudante. E o melhor de tudo, pode observá-los quantas vezes quiser.



#### Resumos interativos

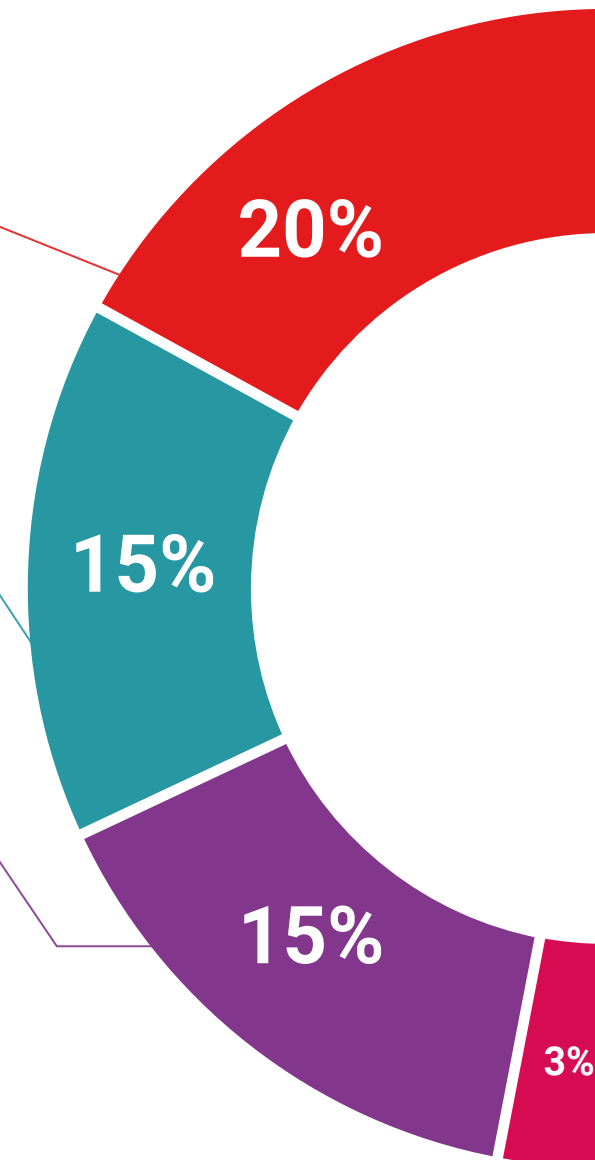
A equipa da TECH apresenta os conteúdos de uma forma atrativa e dinâmica em comprimidos multimédia que incluem áudios, vídeos, imagens, diagramas e mapas conceituais a fim de reforçar o conhecimento.

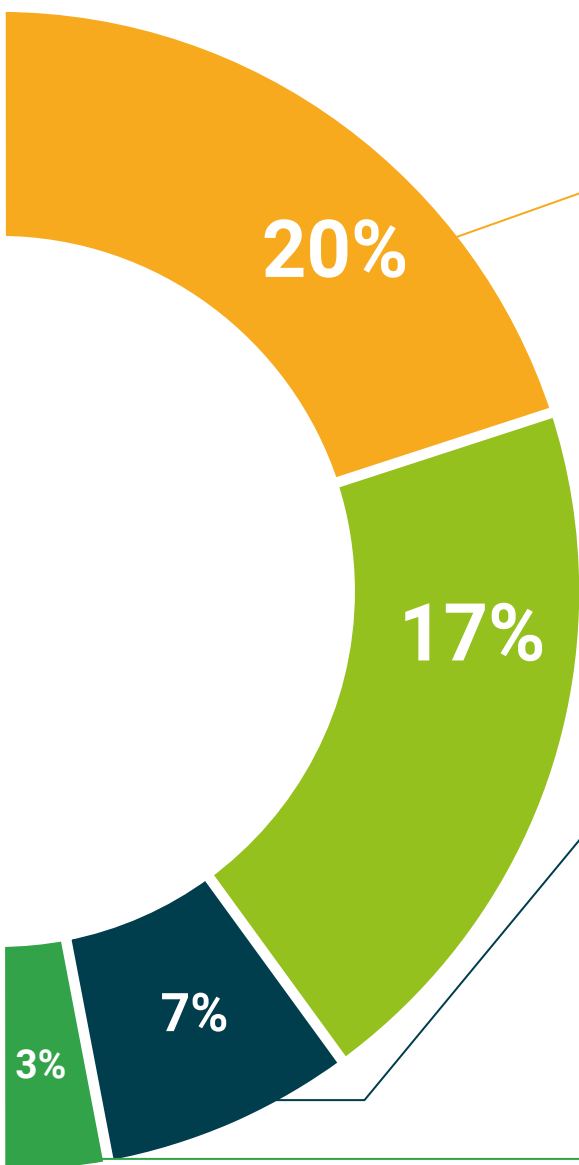
Este sistema educativo único para a apresentação de conteúdos multimédia foi premiado pela Microsoft como uma "História de Sucesso Europeu".



#### Leituras complementares

Artigos recentes, documentos de consenso e diretrizes internacionais, entre outros. Na biblioteca virtual da TECH o aluno terá acesso a tudo o que necessita para completar a sua capacitação.





#### Análises de casos desenvolvidas e conduzidas por especialistas

A aprendizagem eficaz deve necessariamente ser contextual. Por esta razão, a TECH apresenta o desenvolvimento de casos reais nos quais o perito guiará o estudante através do desenvolvimento da atenção e da resolução de diferentes situações: uma forma clara e direta de alcançar o mais alto grau de compreensão.



#### Testing & Retesting

Os conhecimentos do aluno são periodicamente avaliados e reavaliados ao longo de todo o programa, através de atividades e exercícios de avaliação e auto-avaliação, para que o aluno possa verificar como está a atingir os seus objetivos.



#### Masterclasses

Existem provas científicas sobre a utilidade da observação por terceiros especializada. O denominado Learning from an Expert constrói conhecimento e memória, e gera confiança em futuras decisões difíceis.



#### Guias rápidos de atuação

A TECH oferece os conteúdos mais relevantes do curso sob a forma de folhas de trabalho ou guias de ação rápida. Uma forma sintética, prática e eficaz de ajudar os estudantes a progredir na sua aprendizagem.



# 10

# Certificação

O Mestrado Próprio b-learning em Enfermagem no Serviço de Traumatologia garante, para além do conteúdo mais rigoroso e atualizado, o acesso a um certificado de Mestrado Próprio b-learning emitido pela TECH Universidade Tecnológica.



“

*Conclua este plano de estudos com sucesso e receba o seu certificado sem sair de casa e sem burocracias”*

Este certificado de **Mestrado Próprio b-learning em Enfermagem no Serviço de Traumatologia** conta com o conteúdo científico mais completo e atualizado do panorama profissional e académico.

Uma vez aprovadas as avaliações, o aluno receberá por correio, com aviso de receção, o certificado\* de Mestrado Próprio b-learning, emitido pela TECH Universidade Tecnológica, que acreditará a aprovação nas avaliações e a aquisição das competências do programa.

Para além do certificado de conclusão, o aluno poderá obter uma declaração, bem como o certificado do conteúdo programático. Para tal, deve contactar o seu orientador académico, que lhe fornecerá todas as informações necessárias.

Certificação: **Mestrado Próprio b-learning em Enfermagem no Serviço de Traumatologia**

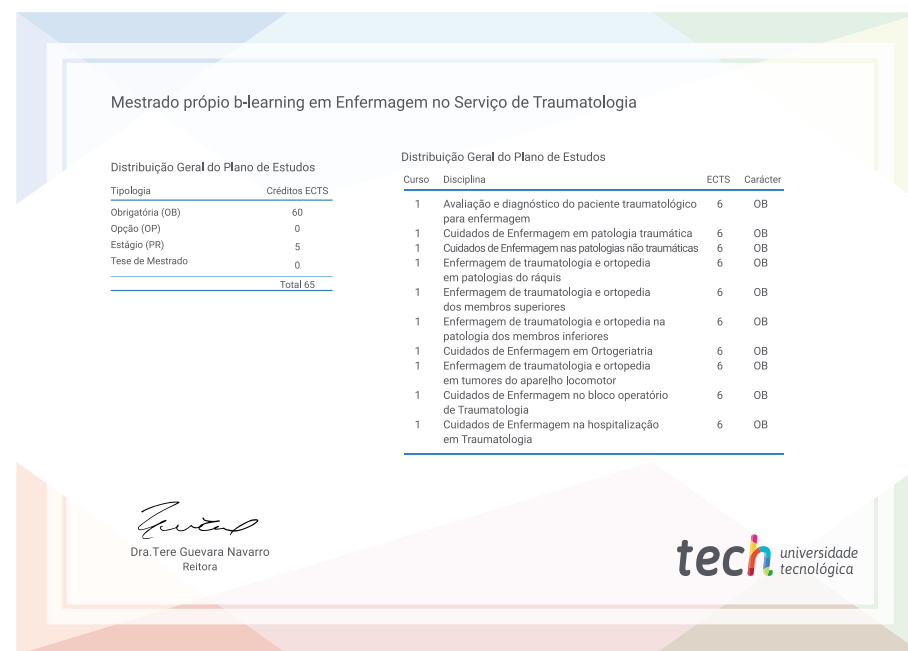
Modalidade: **Semipresencial (Online + Estágio Clínico)**

Duração: **12 meses**

Certificação: **TECH Universidade Tecnológica**

Reconhecimento: **60 + 5 créditos ECTS**

Carga horária: **1620 horas**



\*Apostila de Haia: Caso o aluno solicite que o seu certificado seja apostilado, a TECH EDUCATION providenciará a obtenção do mesmo a um custo adicional.



futuro  
saúde confiança pessoas  
informação orientadores  
educação certificação ensino  
garantia aprendizagem  
instituições tecnologia  
comunidade comunidade  
atenção personalizada  
conhecimento conhecimento  
presente presente  
desenvolvimento desenvolvimento

**tech** universidade  
tecnológica

**Mestrado Próprio b-learning**  
Enfermagem no Serviço  
de Traumatologia

Modalidade: Semipresencial (Online + Estágio Clínico)

Duração: 12 meses

Certificação: TECH Universidade Tecnológica

Reconhecimento: 60 + 5 créditos ECTS

Carga horária: 1620 horas

**Mestrado Próprio b-learning**

Enfermagem no Serviço  
de Traumatologia

