

Mestrado Próprio b-learning

Enfermagem no Serviço
de Ginecologia



Mestrado Próprio b-learning Enfermagem no Serviço de Ginecologia

Modalidade: Semipresencial (Online + Estágio Clínico)

Duração: 12 meses

Certificação: TECH Universidade Tecnológica

Reconhecimento: 60 + 5 ECTS

Carga horária: 1620 horas

Acesso ao site: www.techtute.com/pt/enfermagem/mestrado-proprio-b-learning/mestrado-proprio-b-learning-enfermagem-servico-ginecologia

Índice

01	02	03	04
Apresentação	Porquê fazer este Mestrado Próprio b-learning?	Objetivos	Competências
<hr/>	<hr/>	<hr/>	<hr/>
pág. 4	pág. 8	pág. 12	pág. 18
	05	06	07
	Direção do curso	Planeamento do ensino	Estágio Clínico
	<hr/>	<hr/>	<hr/>
	pág. 22	pág. 30	pág. 38
	08	09	10
	Onde posso fazer o Estágio Clínico?	Metodologia	Certificação
	<hr/>	<hr/>	<hr/>
	pág. 44	pág. 52	pág. 60

01

Apresentação

Conhecer os aspectos específicos relacionados com o ciclo de vida da mulher e tudo o que envolve os seus aspetos fisiológicos e patológicos é essencial para os profissionais de enfermagem que trabalham no domínio da ginecologia. Por conseguinte, a atualização de qualidade neste campo é muito procurada. A TECH propõe este completíssimo curso que, para além de fornecer a informação teórica mais completa sobre esta área clínica, oferece um estágio de 120 horas num hospital de referência. Deste modo, o aluno recebe uma atualização completa e exaustiva, tanto em termos de conhecimentos como de competências, o que lhe permite prestar cuidados ginecológicos mais eficazes e inovadores do ponto de vista da enfermagem atual.





“

A TECH oferece-lhe uma capacitação especializada no domínio da ginecologia para que possa manter-se atualizado com os últimos desenvolvimentos nos cuidados de enfermagem de uma forma teórica e prática”

Os cuidados exigidos pelas mulheres quando vão à consulta de ginecologia são normalmente muito precisos, pelo que os profissionais de enfermagem, como principais agentes neste tipo de gestão clínica, devem possuir uma qualificação superior que lhes permita ter um conhecimento profundo do corpo da paciente, conseguindo uma assistência adequada em todos os momentos. Por este motivo, exigem uma oferta académica específica, com a qual se possam atualizar sobre aspetos como as alterações na puberdade, as relacionadas com a menstruação e o climatério ou as diferentes patologias infecciosas que as podem afetar.

E para isso, pode contar com este Mestrado Próprio b-learning em Enfermagem no Serviço de Ginecologia, uma experiência multidisciplinar que lhe dará toda a informação necessária para atualizar completamente a sua praxis em apenas 12 meses. É constituído por um completíssimo plano de estudos que inclui, por um lado, 1500 horas de conteúdos teóricos e complementares que serão apresentados num formato cómodo e flexível, 100% online, para que o aluno não tenha de se preocupar com horários estáticos e aulas presenciais. Após a sua conclusão, terá acesso a um estágio de 3 semanas num centro clínico de referência internacional, onde trabalhará ativamente na gestão real de pacientes com diferentes patologias e condições.

Desta forma, poderá atualizar os seus conhecimentos sobre todos os aspetos dos cuidados de enfermagem no serviço de ginecologia, aperfeiçoando assim as suas competências no cuidado da mulher de forma aprofundada. Além disso, graças ao apoio especializado que receberá em ambas as fases, poderá tirar o máximo partido de cada dia, implementando na sua prática o manuseamento exaustivo das ferramentas diagnósticas e terapêuticas mais avançadas, bem como as estratégias clínicas que obtiveram os melhores resultados até à data na abordagem de casos relacionados com problemas ginecológicos na consulta atual.

Este **Mestrado Próprio b-learning em Enfermagem no Serviço de Ginecologia** conta com o conteúdo científico mais completo e atualizado do mercado. As suas principais características são:

- ♦ O desenvolvimento de mais de 100 casos clínicos apresentados por profissionais de enfermagem especializados em Ginecologia e professores universitários com vasta experiência
- ♦ O seu conteúdo gráfico, esquemático e eminentemente prático fornece informações científicas sobre as disciplinas médicas essenciais para a prática profissional
- ♦ Os planos integrais de atuação sistematizada perante o paciente em Enfermagem Ginecológica
- ♦ A apresentação de workshops práticos sobre técnicas diagnósticas e terapêuticas em Enfermagem Ginecológica
- ♦ O sistema interativo de aprendizagem baseado em algoritmos para a tomada de decisões sobre cenários clínicos
- ♦ As diretrizes para a prática clínica sobre a abordagem de diferentes patologias
- ♦ Tudo isto complementado por palestras teóricas, perguntas à especialistas, fóruns de discussão sobre temas controversos e trabalhos de reflexão individual
- ♦ Disponibilidade de acesso aos conteúdos a partir de qualquer dispositivo fixo ou portátil com ligação à internet
- ♦ Além disso, terá a possibilidade de efetuar um estágio num dos melhores centros hospitalares



Acrescente ao seu estudo online um estágio clínico na área de ginecologia com os mais elevados padrões de qualidade e nível tecnológico que um centro hospitalar de elite lhe pode oferecer"

“

Realize um estágio intensivo de 3 semanas numa instituição sanitária de prestígio e adquira todos os conhecimentos atualizados necessários para crescer pessoal e profissionalmente”

Este Mestrado de carácter profissionalizante e modalidade semipresencial visa a atualização dos profissionais especializados em Enfermagem Ginecológica que necessitam de um alto nível de qualificação. O conteúdo é baseado nas últimas evidências científicas e orientado de forma didática para integrar o conhecimento teórico à prática da enfermagem, e os elementos teórico-práticos facilitarão a atualização do conhecimento e possibilitarão a tomada de decisões na gestão do paciente.

O seu conteúdo multimédia desenvolvido com a mais recente tecnologia educativa oferece ao profissional de enfermagem uma aprendizagem situada e contextual, ou seja, um ambiente simulado que proporcionará uma aprendizagem imersiva programada para praticar em situações reais. A estrutura deste curso centra-se na Aprendizagem Baseada em Problemas, na qual o aluno deve tentar resolver as diferentes situações de prática profissional que surgem durante o mesmo. Para tal, contará com a ajuda de um sistema inovador de vídeos interativos criados por especialistas reconhecidos.

Este Mestrado Próprio b-learning permite-lhe praticar em contextos simulados que lhe proporcionam uma aprendizagem imersiva programada para treinar em situações reais.

Poderá ficar a conhecer os últimos desenvolvimentos em matéria de cuidados de enfermagem ginecológica e oferecer cuidados mais atualizados e específicos às suas pacientes.



02

Porquê fazer este Mestrado Próprio b-learning?

A TECH é uma das universidades líderes a nível mundial na oferta de cursos semipresenciais. Isto deve-se à elevada qualidade das experiências oferecidas, que combinam teoria e prática em capacitações abrangentes que constituem uma mais-valia significativa para a atualização dos profissionais. Além disso, realiza um trabalho exaustivo na seleção dos centros onde se realizam os estágios, garantindo um período do mais alto nível onde a inovação e a vanguarda farão parte do seu quotidiano.





“

O melhor curso do mercado académico atual para aperfeiçoar as suas competências no tratamento de mulheres com problemas ginecológicos através da teoria e da prática ativa"

1. Atualizar-se com a tecnologia mais recente disponível

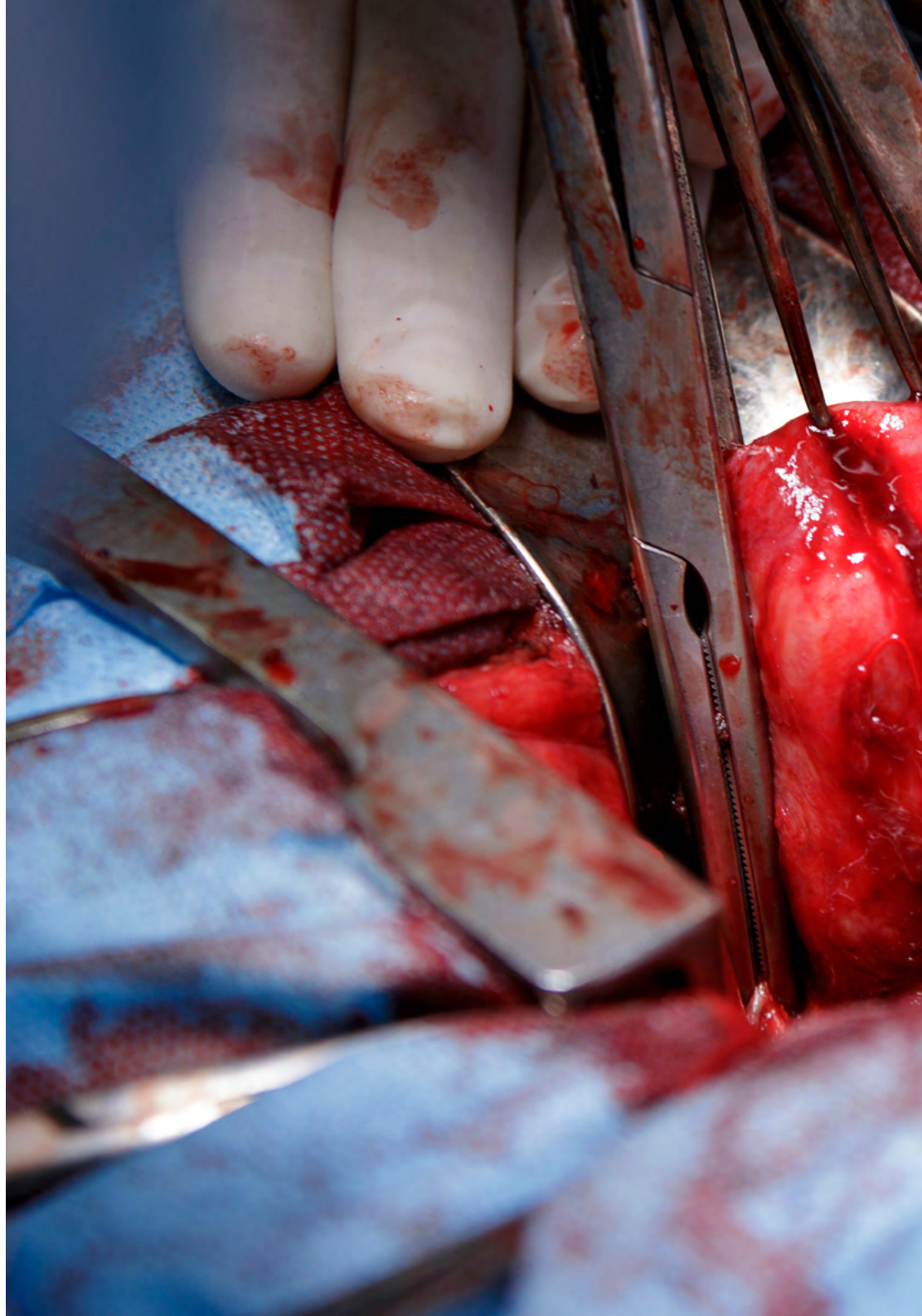
A TECH é uma referência no panorama universitário devido ao nível muito elevado das ferramentas académicas que oferece em cada curso. Por conseguinte, não podia fazer menos na seleção dos centros escolhidos para os estágios. Assim, cada uma das clínicas dispõe da mais recente tecnologia disponível no mercado, aspeto que o aluno poderá aproveitar para se atualizar em relação ao seu manuseamento, bem como para implementar na sua praxis os equipamentos de diagnóstico e terapêutica mais vanguardistas para a atividade de enfermagem.

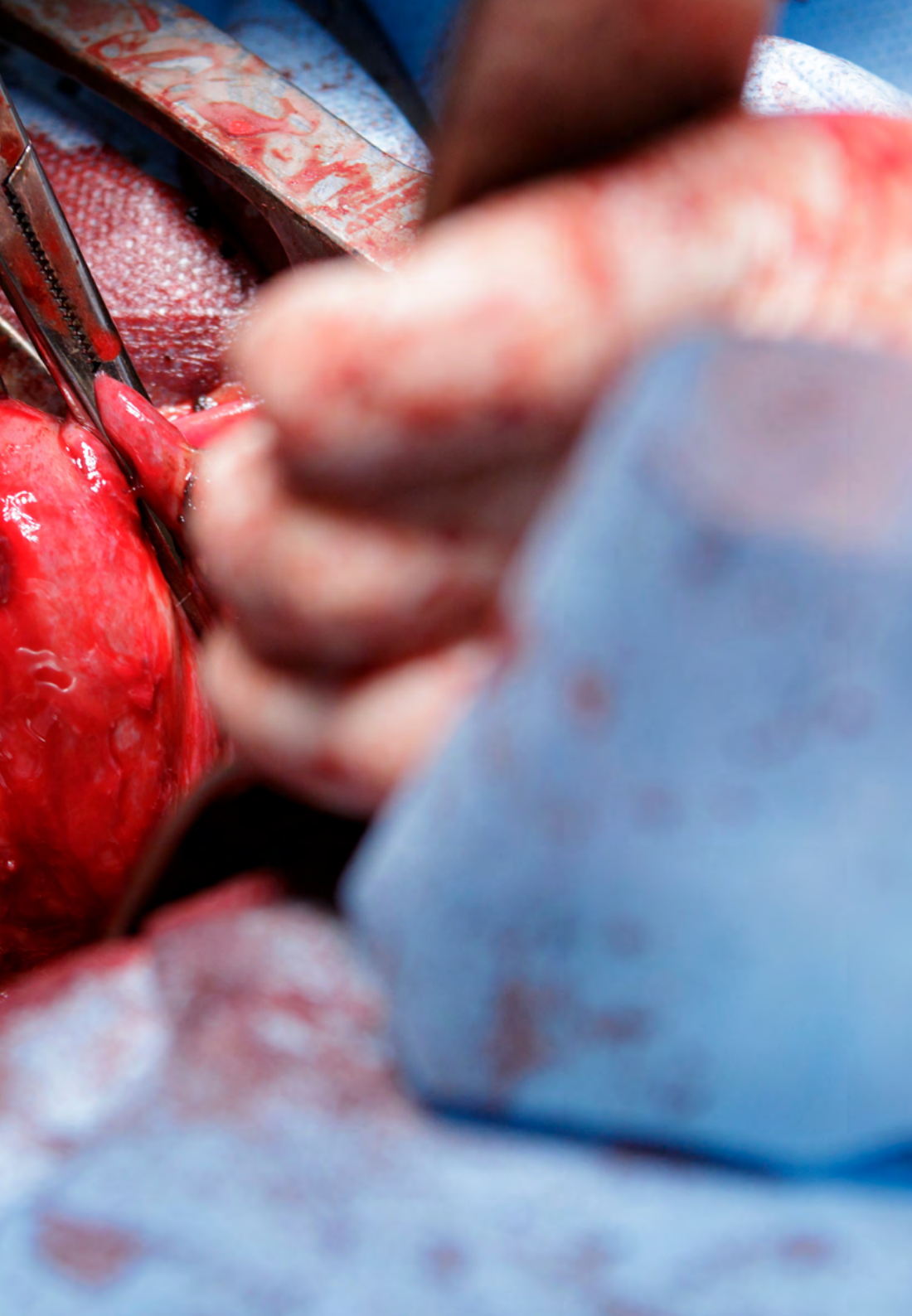
2. Aprofundar conhecimentos recorrendo à experiência dos melhores especialistas

Cada aluno será apoiado por um tutor de estágio que o acompanhará ao longo da atividade académica. Isto para que o enfermeiro possa tirar o máximo partido da atividade e da experiência dos melhores especialistas para atualizar a sua praxis com base nas suas recomendações, conselhos e estratégias clínicas de sucesso.

3. Ser introduzido a ambientes clínicos de topo

O acesso ao período prático permitirá ao aluno tratar vários casos relacionados com as múltiplas patologias que podem ocorrer no domínio ginecológico, desde as relacionadas com a região mamária, até às relacionadas com a gestão e tratamento das DST, por exemplo. Desta forma, obterá uma visão atualizada e diversificada dos casos com que se poderá deparar, trabalhando intensamente no aperfeiçoamento das suas competências para proporcionar o mais elevado nível de cuidados a cada um deles.





4. Combinar a melhor teoria com a prática mais avançada

A estrutura do plano de estudos deste Mestrado Próprio b-learning, que combina teoria e prática numa única experiência académica, é ideal para todos os profissionais da área da enfermagem que pretendam ou necessitem de uma atualização global da sua praxis. Para além de atualizarem os seus conhecimentos, poderão colocá-los em prática no mundo real, ajudando-os a corrigi-los e a melhorar as suas competências.

5. Alargar as fronteiras do conhecimento

A TECH oferece experiências académicas a nível internacional, promovendo assim uma atualização sem fronteiras, com base nos avanços que estão a ocorrer no campo da enfermagem em todas as partes do mundo. Assim, o aluno contará com os conhecimentos mais vastos e inovadores, que poderão aplicar no seu próprio país e onde quer que desejem trabalhar.

“

*Terá uma imersão prática total
no centro da sua escolha”*

03

Objetivos

Na prática da enfermagem ginecológica, têm sido implementadas estratégias, técnicas e ferramentas cada vez mais específicas para a gestão clínica de cada paciente, aumentando o catálogo de alternativas existentes para a prestação de cuidados na área hospitalar. Por esta razão, a TECH desenvolveu esta capacitação com o objetivo de fornecer a estes alunos toda a informação necessária para se manterem atualizados com todos os últimos desenvolvimentos da sua profissão através de uma experiência académica completa que combina teoria e prática num Mestrado Próprio b-learning de 1620 horas.



“

Uma formação concebida com o máximo rigor científico para que possa atualizar os seus conhecimentos relacionados com as atividades de enfermagem na área da ginecologia em apenas 12 meses”



Objetivo geral

- O objetivo geral do Mestrado Próprio b-learning em Enfermagem no Serviço de Ginecologia é assegurar ao profissional uma atualização teórico-prática dos procedimentos diagnósticos e terapêuticos da especialidade através de um internamento concebido com rigor clínico e académico, sob a orientação de profissionais de renome num centro hospitalar da mais elevada qualidade científica e inovação tecnológica. Graças a este Mestrado Próprio b-learning, o profissional poderá melhorar e reforçar as suas competências em matéria de enfermagem graças à abordagem das principais intervenções

“

Se o seu objetivo é alcançar a excelência profissional, não perca a oportunidade de se atualizar com a TECH. Terá à sua disposição tudo o que precisa para o conseguir”





Objetivos específicos

Módulo 1. Anatomia e fisiologia do aparelho reprodutor humano

- ♦ Aprender os fundamentos e princípios da anatomia e fisiologia do aparelho reprodutor masculino e feminino
- ♦ Compreender a endocrinologia reprodutiva
- ♦ Conhecer o desenvolvimento da diferenciação sexual
- ♦ Adquirir conhecimentos sobre o ciclo ovariano e uterino
- ♦ Conhecer a fisiologia masculina
- ♦ Conhecer a regulação neuro-hormonal da função reprodutiva
- ♦ Atualizar os conhecimentos sobre a puberdade
- ♦ Compreender o processo fisiológico do climatério
- ♦ Favorecer a fisiologia da sexualidade

Módulo 2. Puberdade, menstruação e o período climatérico

- ♦ Conhecer os conceitos relacionados com os sintomas menstruais
- ♦ Atualizar os conhecimentos sobre exames ginecológicos
- ♦ Adquirir conhecimentos sobre o processo biológico da reprodução e do ciclo sexual da mulher e as suas implicações psicológicas e sociais
- ♦ Identificar as diversas patologias relacionadas com a puberdade
- ♦ Descrever as diferentes alterações menstruais

- ♦ Conhecer as amenorreias hipotalâmicas e hipofisárias
- ♦ Descrever as diversas hemorragias uterinas funcionais
- ♦ Conhecer as patologias e os tratamentos durante o período climatérico
- ♦ Tratar os vários problemas de infertilidade
- ♦ Atualizar-se quanto às várias técnicas de reprodução assistida
- ♦ Adquirir conhecimentos, aptidões e atitudes para prestar cuidados à mulher e ao(à) seu(sua) parceiro(a) ao longo de todo o ciclo reprodutivo

Módulo 3. Patologia infecciosa ginecológica e doenças sexualmente transmissíveis

- ♦ Conhecer os diferentes conceitos de contraceção
- ♦ Classificar os diversos métodos contraceptivos
- ♦ Conhecer as infeções sexualmente transmissíveis
- ♦ Atualizar os conhecimentos sobre os aspetos epidemiológicos das infeções sexualmente transmissíveis
- ♦ Conhecer os diferentes tratamentos para as infeções sexualmente transmissíveis
- ♦ Atualizar os conhecimentos sobre educação sanitária para as populações em risco
- ♦ Conhecer os diferentes tipos de métodos de prevenção primária

Módulo 4. Cuidados com mulheres com problemas ginecológicos

- ♦ Reconhecer a dor de origem pélvica
- ♦ Compreender as diversas malformações do sistema reprodutor
- ♦ Identificar os tipos de tumores benignos
- ♦ Aprender a patologia ginecológica benigna
- ♦ Conhecer as várias alterações da estática genital
- ♦ Conhecer os diferentes tipos de lacerações vulvovaginais na região perineal
- ♦ Atualizar conhecimentos em patologia vulvovaginal
- ♦ Conhecer a patologia cervical e o seu tratamento
- ♦ Assinalar a patologia uterina e o seu tratamento
- ♦ Conhecer a patologia anexial e o seu tratamento

Módulo 5. Cuidados para mulheres com problemas oncológicos e ginecológicos

- ♦ Descrever os diferentes testes de diagnóstico na deteção do cancro ginecológico
- ♦ Rever a patologia tumoral da vulva e da vagina
- ♦ Identificar a patologia tumoral benigna do cérvix
- ♦ Conhecer a neoplasia intra-epitelial do cérvix
- ♦ Compreender o cancro invasivo do colo do útero
- ♦ Conhecer as lesões endometriais pré-malignas
- ♦ Conhecer o carcinoma do corpo uterino
- ♦ Conhecer a patologia do tumor ovariano
- ♦ Associar os diversos marcadores tumorais
- ♦ Adquirir conhecimentos sobre os aspetos psicológicos do cancro ginecológico e os cuidados de enfermagem
- ♦ Assinalar aspetos sobre os cuidados paliativos e a gestão da dor





Módulo 6. Cirurgia ginecológica

- ♦ Atualizar conhecimentos sobre cirurgia ginecológica
- ♦ Rever os diferentes tipos de anestesia ginecológica
- ♦ Promover os cuidados pré-operatórios e pós-operatórios
- ♦ Identificar as diversas complicações pós-operatórias
- ♦ Aprender sobre os vários tipos de cirurgia abdominal
- ♦ Conhecer a histerectomia abdominal
- ♦ Conhecer a cirurgia laparoscópica e histeroscópica
- ♦ Compreender a cirurgia robótica aplicada à ginecologia

Módulo 7. Patologia mamária

- ♦ Reconhecer as diversas patologias mamárias
- ♦ Adquirir conhecimentos de exploração clínica em patologia mamária
- ♦ Aprender sobre os novos diagnósticos no controlo da patologia mamária
- ♦ Integrar conhecimentos avançados sobre o cancro da mama
- ♦ Saber aplicar os diversos tratamentos e controlo de pacientes com cancro da mama
- ♦ Avaliar o cancro da mama durante a gravidez
- ♦ Atualizar os conhecimentos sobre o diagnóstico precoce do cancro da mama e ginecológico

Módulo 8. Incontinência urinária (IU)

- ♦ Adquirir conhecimentos sobre a incontinência urinária e a sua epidemiologia
- ♦ Conhecer o diagnóstico e tratamento da incontinência urinária

Módulo 9. Urgências ginecológicas e obstétricas

- ♦ Adquirir conhecimentos sobre as várias emergências ginecológicas
- ♦ Diferenciar as diferentes hemorragias ginecológicas
- ♦ Proporcionar assistência ao parto prematuro

04

Competências

O plano de estudos desta capacitação foi concebido de forma a que os alunos que consigam passar todos os seus requisitos tenham conseguido aperfeiçoar, sem se aperceberem, as suas competências em cuidados de enfermagem na área do Serviço de Ginecologia. Além disso, para reforçar este aspeto, poderão pô-los à prova durante o estágio prático, implementando na sua praxis as estratégias e conselhos que maximizarão os seus talentos graças ao conhecimento atualizado das últimas tendências na prestação de cuidados clínicos.



“

Alcance o sucesso profissional com este Mestrado Próprio b-learning que combina na perfeição a qualidade teórica com um estágio prático intensivo”



Competências gerais

- ♦ Possuir conhecimentos que proporcionem uma base ou oportunidade para ser original no desenvolvimento e/ou aplicação de ideias, muitas vezes num contexto de investigação
- ♦ Aplicar os conhecimentos adquiridos e as capacidades de resolução de problemas em ambientes novos ou pouco conhecidos dentro de contextos mais amplos (ou multidisciplinares) relacionados com a sua área de estudo
- ♦ Integrar conhecimentos para lidar com a complexidade de fazer julgamentos a partir de informações incompletas ou limitadas
- ♦ Comunicar as suas conclusões e os últimos conhecimentos e fundamentos que as sustentam a públicos especializados e não especializados de uma forma clara e inequívoca
- ♦ Possuir as capacidades de aprendizagem que lhes permitirão continuar a estudar de forma largamente autodirigida ou autónoma





Competências específicas

- ♦ Participar e, se necessário, liderar e dinamizar programas de saúde materno-infantil, prestação de cuidados à mulher, saúde sexual, saúde reprodutiva e climatério
- ♦ Realizar uma adequada educação sanitária para as mulheres, famílias e comunidade, identificando as necessidades de aprendizagem em relação à saúde materno-infantil, à saúde sexual e à saúde reprodutiva e climatério, levando a cabo os diferentes programas educativos relacionados com as necessidades detetadas
- ♦ Oferecer aconselhamento sexual e reprodutivo afetivo a mulheres, jovens e famílias
- ♦ Promover uma experiência positiva e uma atitude responsável em relação à sexualidade na população e oferecer conselhos sobre contraceção
- ♦ Colaborar na realização de atividades para a promoção, prevenção, assistência e recuperação da saúde sexual e reprodutiva das mulheres
- ♦ Detetar fatores de risco e problemas ginecológicos nas mulheres
- ♦ Aplicar os princípios de raciocínio clínico, deteção de problemas, tomada de decisões, plano de atenção e cuidados e avaliação adequada às diferentes situações clínicas no campo de atuação da enfermagem

05

Direção do curso

O corpo docente deste Mestrado Próprio b-learning foi selecionado pela TECH tendo em conta a sua experiência no domínio da enfermagem, nomeadamente na área da Ginecologia. Graças a isso, o aluno terá o apoio de uma equipa versada na sua profissão, o que constituirá um trunfo importante para tirar o máximo partido desta experiência académica que marcará, sem dúvida, um antes e um depois na sua carreira.



“

O corpo docente selecionou dezenas de horas de material teórico e complementar de alta qualidade para que possa aprofundar cada fase do curso de forma personalizada"

Direção



Doutor Rodríguez Díaz, Luciano

- Enfermeiro Especializado em Obstetrícia e Ginecologia
- Diretor de Estudos da Unidade de Ensino de Enfermagem Obstétrica e Ginecológica no Hospital Universitario de Ceuta
- Parteiro no Hospital Universitario de Ceuta
- Docente no Centro Universitario de Enfermería Virgen de La Paz. Ronda, Espanha
- Professor na Unidade de Ensino de Partejas de Ceuta
- Membro do Grupo de Urgências Obstétrico-Ginecológicas da Sociedad Española de Enfermería de Urgencias y Emergencias (SEEUE)
- Responsável pela Saúde Perinatal: Saúde Sexual Reprodutiva e Parto Normal no Ingesa
- Membro da Comissão Clínica de Investigação e Formação Contínua do Hospital Universitario de Ceuta
- Membro do Instituto de Estudios Ceutíes, Conselho Editorial da Revista European Journal of Health Research, Sociedad Española de Medicina de Urgencias y Emergencias
- Doutoramento na Universidad de Granada
- Mestrado em Educação Física e Saúde na Universidad de Granada
- Mestrado em Enfermagem Ginecológica na Universidad CEU Cardenal Herrera
- Mestrado em Enfermagem Obstétrica na Universidad CEU Cardenal Herrera
- Curso de Especialização em Enfermagem Obstétrica e Ginecológica na Universidad de Málaga
- Curso Universitário de Enfermagem na Universidad de Cádiz
- Curso de Especialização em Promoção da Saúde na Comunidade na Universidad Nacional de Educación a Distancia (UNED)



Dra. Vázquez Lara, Juana María

- ♦ Enfermeira de Cuidados Primários
- ♦ Enfermeira do Serviço de Urgências 061 da Área de Gestão Sanitária de Ceuta
- ♦ Doutoramento na Universidad de Granada
- ♦ Parteira Interina no Serviço de Partos do Hospital Universitario de Ceuta
- ♦ Diretora de Estudos da Unidade de Ensino de Partejas de Ceuta
- ♦ Professora na Unidade de Ensino de Partejas de Ceuta
- ♦ Coordenadora Nacional do grupo de trabalho de Urgências Obstétrico-Ginecológicas da Sociedad Española de Enfermería de Urgencias y Emergencias (SEEUE)
- ♦ Doutoramento Oficial em Educação Física e Saúde
- ♦ Curso de Especialização em Promoção da Saúde na Comunidade na UNED
- ♦ Curso de Especialização em Enfermagem Obstétrica e Ginecológica no Hospital Costa del Sol de Marbella da Escuela Universitaria de Enfermería y Matronas de Málaga na Universidad de Málaga
- ♦ Curso Universitário de Enfermagem na Escuela Universitaria de Enfermería Salus Infirmorum na Universidad de Cádiz

Professores

Dra. Amor Besada, Noelia

- ♦ Parteira no Centro de Saúde Virxe Peregrina de Pontevedra
- ♦ Parteira do Serviço de Saúde Galego
- ♦ Oradora em workshops

Dra. Andrés Núñez, Carmen Patricia

- ♦ Especialista em Obstetrícia e Ginecologia no Hospital Universitario de Ceuta
- ♦ Especialista em Ginecologia e Obstetrícia no Hospital Quirónsalud Campo de Gibraltar
- ♦ Médica Especialista no INGESA
- ♦ Unidade de Gestão Clínica de Ginecologia no Hospital Universitario San Cecilio. Granada
- ♦ Licenciatura em Medicina e Cirurgia

Dra. Carrasco Racero, María Mercedes

- ♦ Enfermeira Especializada em Cuidados Ginecológicos
- ♦ Coordenadora de Estágios no Centro Universitario de Enfermería. Ronda, Espanha
- ♦ Licenciatura em Enfermagem
- ♦ Docente

Dra. De Dios Pérez, María Isabel

- ♦ Parteira no Hospital Universitario de Zaragoza
- ♦ Curso de Enfermagem
- ♦ Enfermeira Especializada em Obstetrícia e Ginecologia

Dra. Díaz Lozano, Paula

- ♦ Parteira no Hospital Universitario Virgen de Valme
- ♦ Parteira na Área de Saúde de Ceuta
- ♦ Enfermeira Especializada em Obstetrícia e Ginecologia no Hospital Universitario de Ceuta
- ♦ Docente Especializada em Obstetrícia
- ♦ Curso de Enfermagem na Faculdade de Enfermagem e Fisioterapia de Cádiz

Dra. Gilart Cantizano, Patricia

- ♦ Enfermeira Especializada em Ginecologia e Obstetrícia
- ♦ Parteira de Cuidados Especializados em Campo de Gibraltar
- ♦ Parteira no Hospital Quirónsalud Campo de Gibraltar
- ♦ EIR Parteira no Servicio Andaluz de Salud
- ♦ Enfermeira de Cuidados Críticos e Urgências no Servicio Andaluz de Salud
- ♦ Docente
- ♦ Curso de Enfermagem
- ♦ Curso de Especialização em Nutrição Comunitária na UNED
- ♦ Curso de Especialização em Riscos Cardiovasculares III na UNED
- ♦ Curso de Especialização em Urgências e Emergências na Universidad Complutense de Madrid

Dra. Llinás Prieto, Lucía

- ♦ Enfermeira Especializada em Cuidados Ginecológicos
- ♦ Docente
- ♦ Curso de Enfermagem

Dr. Márquez Díaz, Antonio

- ♦ Parteiro de Cuidados Primários na Junta da Andaluzia
- ♦ Parteiro no Hospital El Ángel Grupo HLA
- ♦ Parteiro nos Hospitais Vithas
- ♦ Tutor do Plano EIR de Enfermagem
- ♦ Tutor na OPOSALUD
- ♦ Enfermeiro de Urgências no Hospital El Ángel
- ♦ Enfermeiro na UCI de Pediatria e Neonatal no Hospital El Ángel
- ♦ Parteiro Residente na Junta de Andalucía
- ♦ Parteiro no Hospital Costa del Sol
- ♦ Parteiro no Hospital Quirón Campo de Gibraltar
- ♦ Mestrado Oficial em Economia da Saúde, Gestão Sanitária e Utilização Racional de Medicamentos na Universidad de Málaga
- ♦ Mestrado Oficial em Novas Tendências de Investigação em Ciências da Saúde na Universidad de Málaga
- ♦ Mestrado em Saúde Pública na Universidad de Almería
- ♦ Mestrado em Prescrição de Enfermagem e Controlo Farmacoterapêutico na Universidad de Valencia
- ♦ Mestrado em Farmacoterapia na Universidad de Valencia
- ♦ Curso de Enfermagem na Universidad de Málaga

Dr. Mérida Téllez, Juan Manuel

- ♦ Enfermeiro Especializado em Ginecologia e Obstetrícia
- ♦ Parteiro no Hospital Costa del Sol. Marbella, Espanha
- ♦ Docente
- ♦ Curso de Enfermagem

Dra. Mérida Yáñez, Beatriz

- ♦ Enfermeira Especializada em Ginecologia e Obstetrícia
- ♦ Parteira no Servicio Andaluz de Salud
- ♦ Parteira no Hospital Vithas
- ♦ Parteira no Servicio Murciano de la Salud
- ♦ Doutoramento em Ciências da Saúde
- ♦ Curso de Enfermagem
- ♦ Membro do Comité Científico do Primeiro Congresso Internacional de Investigação e Inovação em Enfermagem e Fisioterapia de Ceuta e Melilla, Comité Científico da Revista Nacional de Saúde

Dr. Muñoz Vela, Francisco Javier

- ♦ Enfermeiro Especializado em Ginecologia e Obstetrícia
- ♦ Coordenador de Estágios de Enfermagem no Centro Materno-Infantil de Málaga
- ♦ Parteiro no Hospital Regional Universitario Carlos Haya
- ♦ Parteiro no Hospital Parque San Antonio
- ♦ Parteiro em Cuidados Especializados no Hospital Materno-Infantil de Málaga
- ♦ Professor Associado no Departamento de Enfermagem na Universidad de Málaga
- ♦ Curso de Enfermagem na Universidad de Málaga

Dra. Palomo Gómez, Rocío

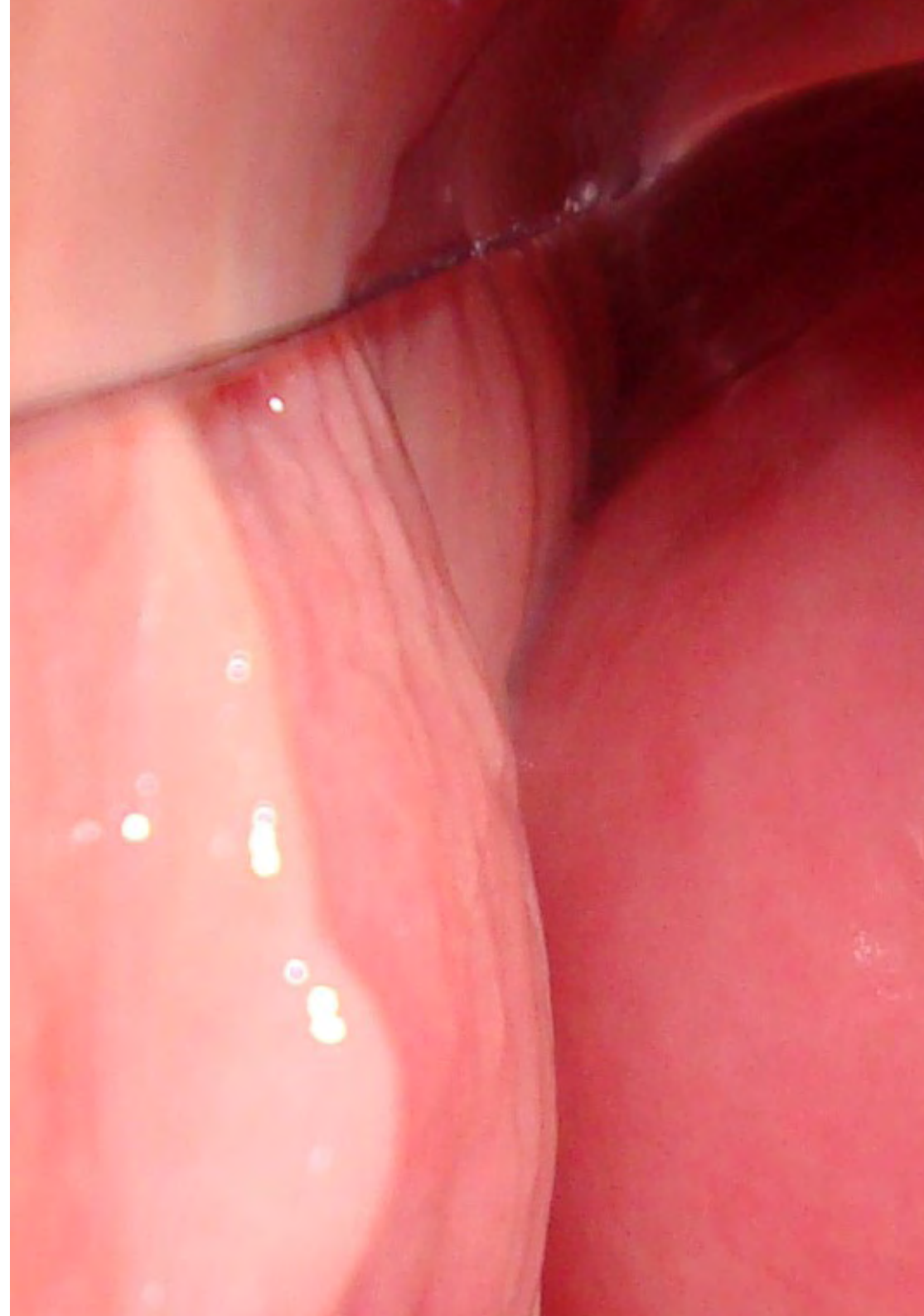
- ◆ Enfermeira Especializada em Ginecologia e Obstetrícia
- ◆ Parteira de Cuidados Especializados em Ceuta
- ◆ Parteira no Hospital Regional Universitario Carlos Haya. Málaga, Espanha
- ◆ Docente na Unidade de Obstetrícia de Málaga
- ◆ Curso de Enfermagem

Dra. Revidiego Pérez, María Dolores

- ◆ Enfermeira Especializada em Ginecologia e Obstetrícia
- ◆ Parteira de Cuidados Especializados em Campo de Gibraltar
- ◆ Parteira no Hospital Quirónsalud Campo de Gibraltar
- ◆ Docente
- ◆ Curso de Enfermagem

Dra. Rivero Gutiérrez, Carmen

- ◆ Parteira de Cuidados Primários na Área da Saúde de Ceuta
- ◆ Parteira no Ingesa Ceuta
- ◆ Parteira no Complexo Hospitalar Universitario Puerta del Mar
- ◆ Professora e Tutora na Unidade de Ensino de Partejas de Ceuta
- ◆ Curso de Enfermagem



Dr. Rodríguez Díaz, David

- ◆ Enfermeiro no Hospital Universitario Nuestra Señora de Candelaria
- ◆ Docente
- ◆ Curso de Enfermagem

Doutor Vázquez Lara, Francisco José

- ◆ Especialista em Ciências Biológicas
- ◆ Docente
- ◆ Doutoramento na Universidad Politécnica de Valencia
- ◆ Curso de Ciências Biológicas

Dra. Vázquez Lara, María Dolores

- ◆ Enfermeira Especializada em Cuidados Primários da Mulher Grávida
- ◆ Enfermeira de Cuidados Primários no Hospital Campo de Gibraltar
- ◆ Docente
- ◆ Curso de Enfermagem

“

Nem todas as instituições académicas oferecem um nível tão elevado de apoio ao ensino como esta. É por isso que a TECH é diferente e melhor do que as outras”

06

Planeamento do ensino

O plano de estudos desta formação inclui 1500 horas de atualização teórica, nas quais o aluno encontrará uma multiplicidade de materiais apresentados em diferentes formatos: vídeos detalhados, artigos de investigação, leituras complementares, exercícios de autoconhecimento, resumos dinâmicos de cada disciplina, imagens e muito mais. Desta forma, poderá aprofundar cada secção de forma personalizada, aprofundando os aspetos que considere mais relevantes para o seu desempenho profissional.



“

Todos os conteúdos do Campus Virtual podem ser transferidos a partir de qualquer dispositivo com ligação à internet para consulta, mesmo depois de ter concluído este Mestrado Próprio b-learning”

Módulo 1. Anatomia e fisiologia do aparelho reprodutor humano

- 1.1. Anatomia do aparelho genital feminino e masculino
 - 1.1.1. Descrição feminina
 - 1.1.2. Descrição masculina
- 1.2. Histologia dos órgãos genitais e da mama
 - 1.2.1. Descrição histológica
- 1.3. Introdução às bases celulares e genéticas da gametogénese feminina
 - 1.3.1. Descrição celular e genética
- 1.4. Bases da endocrinologia reprodutiva
 - 1.4.1. O processo hormonal reprodutivo
- 1.5. A aquisição do sexo
 - 1.5.1. Diferenciação sexual
- 1.6. Fisiologia feminina
 - 1.6.1. Ciclo ovariano
 - 1.6.2. Ciclo uterino
 - 1.6.3. Ciclo e fisiologia da vagina e da vulva
- 1.7. Fisiologia masculina
 - 1.7.1. Testículos e gametogénese
 - 1.7.2. Regulação funcional dos testículos
 - 1.7.3. Glândulas acessórias sexuais masculinas
 - 1.7.4. A ejaculação. O ejaculado e a sua composição
- 1.8. Regulação neuro-hormonal da função reprodutora. O eixo diencéfalo-hipófise-gónadas
 - 1.8.1. Processo de regulação hormonal
 - 1.8.2. Retroalimentação
- 1.9. Puberdade
 - 1.9.1. Conceito
 - 1.9.2. Diferenciação
- 1.10. Fisiologia do climatério
 - 1.10.1. Cronologia
 - 1.10.2. Fenomenologia
 - 1.10.3. Mecanismo
- 1.11. Sexualidade humana
 - 1.11.1. Fisiologia sexual: aspetos neuroendócrinos e psicológicos

- 1.12. Sintomas de ginecopatias, sintomas menstruais
 - 1.12.1. Terminologia e considerações gerais
 - 1.12.2. O fluxo geral e os seus tratamentos
- 1.13. Exames ginecológicos complementares
 - 1.13.1. Citologia cervical
 - 1.13.2. Especuloscopia
 - 1.13.3. Exame vaginal manual
 - 1.13.4. Corrimento vaginal
 - 1.13.5. Colposcopia
 - 1.13.6. Histeroscopia

Módulo 2. Puberdade, menstruação e o período climatérico

- 2.1. Patologia da puberdade
 - 2.1.1. Puberdade precoce
 - 2.1.2. Atraso pubertário
- 2.2. Alterações menstruais
 - 2.2.1. Amenorreia hipotalâmica
 - 2.2.2. Amenorreia hipofisária
 - 2.2.3. Hiperprolactinemia
- 2.3. Amenorreia uterina
 - 2.3.1. Protocolo
 - 2.3.2. Diagnóstico
- 2.4. Hemorragias uterinas funcionais
 - 2.4.1. Hemorragias ovulatórias
 - 2.4.2. Hemorragia anovulatória
 - 2.4.3. Hemorragia extragenital
- 2.5. Patologia do período climatérico
 - 2.5.1. Tratamento da patologia do período climatérico: TSH
 - 2.5.2. Terapia de substituição hormonal e cancro ginecológico
 - 2.5.3. Medidas complementares ou alternativas na menopausa
 - 2.5.4. Fitoestrogénios

Módulo 3. Patologia infecciosa ginecológica e doenças sexualmente transmissíveis

- 3.1. Infeções sexualmente transmissíveis
 - 3.1.1. Etiologia
 - 3.1.2. Epidemiologia
- 3.2. Processos infecciosos do sistema reprodutor
 - 3.2.1. Etiologia
 - 3.2.2. Classificação
 - 3.2.3. Tratamento
- 3.3. Vulvovaginite
 - 3.3.1. Descrição
 - 3.3.2. Tratamento
- 3.4. Candidíase vaginal
 - 3.4.1. Descrição
 - 3.4.2. Tratamento
- 3.5. Vaginose bacteriana
 - 3.5.1. Descrição
 - 3.5.2. Tratamento
- 3.6. Tricomoníase vaginal
 - 3.6.1. Descrição
 - 3.6.2. Tratamento
- 3.7. Sífilis
 - 3.7.1. Descrição
 - 3.7.2. Tratamento
- 3.8. Cancroide
 - 3.8.1. Descrição
 - 3.8.2. Tratamento
- 3.9. Linfogranuloma venéreo
 - 3.9.1. Descrição
 - 3.9.2. Tratamento
- 3.10. Herpes simples
 - 3.10.1. Descrição
 - 3.10.2. Tratamento
- 3.11. Infeções que levam à uretrite e cervicite
 - 3.11.1. Descrição
 - 3.11.2. Tratamento
- 3.12. Condilomas acuminados
 - 3.12.1. Descrição
 - 3.12.2. Tratamento
- 3.13. Molusco contagioso
 - 3.13.1. Descrição
 - 3.13.2. Tratamento
- 3.14. Escabiose
 - 3.14.1. Descrição
 - 3.14.2. Tratamento
- 3.15. Pediculose púbica
 - 3.15.1. Descrição
 - 3.15.2. Tratamento
- 3.16. HIV
 - 3.16.1. Descrição
 - 3.16.2. Tratamento
- 3.17. Doença inflamatória pélvica
 - 3.17.1. Descrição
 - 3.17.2. Tratamento
- 3.18. Infeção pelo papiloma vírus
 - 3.18.1. Descrição
 - 3.18.2. Tratamento

Módulo 4. Cuidados com mulheres com problemas ginecológicos

- 4.1. Dor de origem pélvica
 - 4.1.1. Dismenorreia
 - 4.1.2. Síndrome pré-menstrual, endometriose e outras
 - 4.1.3. Cuidados de enfermagem
- 4.2. Malformações do aparelho genital
 - 4.2.1. Malformações da vulva
 - 4.2.2. Malformações da vagina
 - 4.2.3. Malformações do colo do útero
 - 4.2.4. Malformações do corpo uterino
 - 4.2.5. Malformações ovarianas
 - 4.2.6. Malformações dos órgãos urinários inferiores. Fístulas urogenitais
 - 4.2.7. Mutilação genital feminina
 - 4.2.8. Malformações da mama
- 4.3. Tumores benignos
 - 4.3.1. Tumores benignos da vulva
 - 4.3.2. Tumores benignos da vagina
 - 4.3.3. Tumores benignos dos ovários
- 4.4. Patologia ginecológica benigna
 - 4.4.1. Patologia benigna do colo uterino
 - 4.4.2. Patologia benigna do corpo uterino e endométrio
 - 4.4.3. Patologia benigna da trompa de Falópio
- 4.5. Alterações da estática genital
 - 4.5.1. Prolapso uterino
 - 4.5.2. Cistocele
 - 4.5.3. Retocele
 - 4.5.4. Enterocele
- 4.6. Lágrimas vulvovaginais na região perineal e fístulas retovaginais

- 4.7. Patologia vulvovaginal
 - 4.7.1. Vulvovaginite
 - 4.7.2. Bartolinitis
 - 4.7.3. Líquen escleroso
 - 4.7.4. Doença de Paget
 - 4.7.5. Cancro da vulva e vagina
- 4.8. Patologia cervical
 - 4.8.1. Cervicite
 - 4.8.2. Pólipos
 - 4.8.3. Cancro do colo do útero
- 4.9. Patologia uterina
 - 4.9.1. Mioma uterino
 - 4.9.2. Câncer de endométrio
- 4.10. Patologia anexial
 - 4.10.1. Doença inflamatória pélvica (DIP)
 - 4.10.2. Síndrome do Ovário Poliquístico (SOP)
 - 4.10.3. Endometriose
 - 4.10.4. Carcinoma do ovário

Módulo 5. Cuidados para mulheres com problemas oncológicos e ginecológicos

- 5.1. Diagnóstico precoce do cancro da mama e ginecológico
 - 5.1.1. Diagnóstico precoce e programas de rastreio populacional
 - 5.1.2. Detecção de grupos de risco
- 5.2. Epidemiologia do cancro da mama e ginecológico
 - 5.2.1. Exames e testes de diagnóstico
- 5.3. Cancro ginecológico e da mama
 - 5.3.1. Descrição
 - 5.3.2. Tratamento
- 5.4. Câncer de vulva
 - 5.4.1. Descrição
 - 5.4.2. Tratamento

- 5.5. Cancro do colo do útero
 - 5.5.1. Descrição
 - 5.5.2. Tratamento
- 5.6. Câncer de endométrio
 - 5.6.1. Descrição
 - 5.6.2. Tratamento
- 5.7. Sarcoma uterino
 - 5.7.1. Descrição
 - 5.7.2. Tratamento
- 5.8. Cancro dos ovários
 - 5.8.1. Descrição
 - 5.8.2. Tratamento
- 5.9. Cancro da mama
 - 5.9.1. Descrição
 - 5.9.2. Tratamento
- 5.10. Aspectos psicológicos do cancro ginecológico
 - 5.10.1. Cuidados de enfermagem
 - 5.10.2. Cuidados paliativos e gestão da dor

Módulo 6. Cirurgia ginecológica

- 6.1. Intervenções cirúrgicas ginecológicas
 - 6.1.1. Cirurgia ginecológica
 - 6.1.2. Cirurgia de mama
- 6.2. O paciente ginecologista hospitalizado
 - 6.2.1. Cuidados pré-operatórios
 - 6.2.2. Cuidados pós-operatórios
 - 6.2.3. Complicações
- 6.3. Anestesia em ginecologia
 - 6.3.1. Descrição das várias técnicas
 - 6.3.2. Cuidados de enfermagem
- 6.4. Cirurgia endoscópica (laparoscopia)
 - 6.4.1. Descrição
 - 6.4.2. Protocolo de ação

- 6.5. Cirurgia endoscópica (histeroscopia)
 - 6.5.1. Descrição
 - 6.5.2. Protocolo de ação
- 6.6. Cirurgia tubária
 - 6.6.1. Descrição
 - 6.6.2. Protocolo de ação
- 6.7. Cirurgia robótica aplicada à ginecologia
 - 6.7.1. Descrição
 - 6.7.2. Cuidados de enfermagem

Módulo 7. Patologia mamária

- 7.1. Exame clínico e instrumental em patologia mamária
 - 7.1.1. Diferentes métodos exploratórios
 - 7.1.2. Tipos de métodos de diagnóstico
- 7.2. Patologia benigna da mama
 - 7.2.1. Anomalias
 - 7.2.2. Perturbações funcionais
 - 7.2.3. Mastodinia
 - 7.2.4. Processos inflamatórios
 - 7.2.5. Patologia tumoral benigna
- 7.3. Cancro da mama
 - 7.3.1. Epidemiologia e fatores de risco
 - 7.3.2. Prevenção primária. Diagnóstico precoce. Lesões não palpáveis
 - 7.3.3. Clínica e desenvolvimento
 - 7.3.4. Classificação TNM
 - 7.3.5. Biologia do carcinoma mamário (marcadores)
- 7.4. Tratamentos para o cancro da mama
 - 7.4.1. Tipos de tratamento
 - 7.4.2. Cuidados de enfermagem
- 7.5. Acompanhamento e monitorização do paciente com cancro da mama
 - 7.5.1. Monitorização de cuidados
 - 7.5.2. Educação para a saúde
 - 7.5.3. Cuidados de enfermagem

Módulo 8. Incontinência urinária (IU)

- 8.1. Epidemiologia da incontinência urinária
 - 8.1.1. Prevalência
 - 8.1.2. Incidência
- 8.2. Tipos de incontinência urinária
 - 8.2.1. Conceito
 - 8.2.2. Classificação
- 8.3. Avaliação de enfermagem em matéria de incontinência urinária
 - 8.3.1. Processo de cuidados de enfermagem
 - 8.3.2. Cuidados de enfermagem
- 8.4. Diagnósticos de enfermagem em matéria de incontinência urinária
 - 8.4.1. Métodos exploratórios
 - 8.4.2. Métodos de diagnóstico
- 8.5. Tratamento da incontinência urinária
 - 8.5.1. Tratamento cirúrgico
 - 8.5.2. Tratamento cirúrgico
- 8.6. Prevenção e abordagem de enfermagem à incontinência urinária nas mulheres
 - 8.6.1. Educação para a saúde





Módulo 9. Urgências ginecológicas e obstétricas

- 9.1. Dor abdominal ginecológica
 - 9.1.1. Conceito
 - 9.1.2. Cuidados de enfermagem
- 9.2. Traumatismos e lesões do trato genital
 - 9.2.1. Tipos
 - 9.2.2. Cuidados de enfermagem
- 9.3. Agressões sexuais
 - 9.3.1. Conceito
 - 9.3.2. Diagnóstico
 - 9.3.3. Cuidados de enfermagem
- 9.4. Hemorragia ginecológica
 - 9.4.1. Classificação
 - 9.4.2. Cuidados de enfermagem
- 9.5. Ameaça de parto prematuro
 - 9.5.1. Conceito
 - 9.5.2. Tratamento
 - 9.5.3. Cuidados de enfermagem
- 9.6. Estados hipertensivos da gravidez
 - 9.6.1. Classificação
 - 9.6.2. Tratamento
 - 9.6.3. Cuidados de enfermagem
- 9.7. Hemorragia obstétrica
 - 9.7.1. Hemorragia do 1º trimestre da gravidez
 - 9.7.2. Hemorragia dos 2º e 3º trimestres de gravidez
 - 9.7.3. Hemorragias pós-parto

07

Estágio Clínico

Após superar a fase de aprendizagem online, passará por um período de formação prática num centro clínico de referência. O enfermeiro terá à sua disposição o apoio de um tutor que o acompanhará durante todo o processo, tanto na preparação como no desenvolvimento do estágio clínico. Desta forma, poderá colocar em prática os novos conhecimentos que adquiriu durante a fase de e-learning deste curso.



“

Uma oportunidade única de estagiar durante 120 horas num centro clínico de referência no panorama internacional”

O período de Formação Prática desta capacitação consiste num estágio num centro clínico de prestígio, com a duração de 3 semanas, de segunda a sexta-feira, com 8 horas consecutivas de trabalho ao lado de um especialista assistente. Este estágio permitir-lhe-á trabalhar com pacientes reais ao lado de uma equipa de profissionais de referência na área da Enfermagem Ginecológica aplicando os procedimentos diagnósticos mais inovadores e planeando os métodos terapêuticos de última geração em cada patologia.

Nesta proposta de capacitação, de carácter totalmente prático, as atividades visam desenvolver e aperfeiçoar as competências necessárias à prestação de cuidados de saúde em áreas e condições que exigem um elevado nível de qualificação, e que se orientam para a formação específica para o exercício da atividade num ambiente de segurança para o paciente e de elevado desempenho profissional.

A fase prática será realizada com a participação ativa do aluno na realização das atividades e procedimentos de cada área de competência (aprender a aprender e aprender a fazer), com o acompanhamento e orientação dos professores e outros colegas de formação que facilitam o trabalho em equipa e a integração multidisciplinar como competências transversais à praxis de enfermagem clínica no serviço de Ginecologia (aprender a ser e aprender a relacionar-se).

Os procedimentos descritos a seguir constituirão a base da parte prática da capacitação e a sua aplicação está sujeita tanto à adequação dos pacientes como à disponibilidade do centro e à sua carga de trabalho, sendo as atividades propostas as seguintes:





Módulo	Atividade
Atualização em anatomia e fisiologia da mulher	Discutir com os colegas a anatomia e fisiologia ginecológicas nas diferentes fases da vida do homem e da mulher
	Identificar os sintomas das ginecopatias, sintomas menstruais nas diversas pacientes
	Efetuar exames ginecológicos complementares
	Reconhecer as patologias da puberdade quando necessário
	Prestar cuidados de enfermagem a pacientes com amenorreia uterina
Prestar cuidados às mulheres com patologias infecciosas e oncológicas	Reconhecer as infeções sexualmente transmissíveis no momento da consulta
	Prestar cuidados de enfermagem a pacientes com doença inflamatória pélvica
	Participar no diagnóstico das infeções que conduzem à uretrite e cervicite
	Prestar cuidados de enfermagem a pacientes com infeção por papilomavírus
	Realizar o diagnóstico precoce do cancro da mama e ginecológico
	Participar no diagnóstico e tratamento do cancro do endométrio, da vulva, da mama ou do colo do útero
Atualização na intervenção de enfermagem em cirurgia ginecológica	Discutir as intervenções cirúrgicas ginecológicas aquando da realização de reuniões clínicas
	Participar nas intervenções cirúrgicas endoscópicas (laparoscopia), endoscópicas (histeroscopia) e tubárias que tenham lugar durante o estágio
	Prestar cuidados de enfermagem durante a anestesia em ginecologia
Urgências ginecológicas e obstétricas	Estabelecer a abordagem atualizada para o diagnóstico e tratamento da dor abdominal ginecológica
	Tratar traumatismos e lesões do trato genital
	Prestar cuidados de enfermagem em casos de agressões sexuais
	Participar no diagnóstico e tratamento dos estados hipertensivos da gravidez ou das ameaças de parto prematuro

Seguro de responsabilidade civil

A principal preocupação desta instituição é garantir a segurança dos profissionais que realizam o estágio e dos demais colaboradores necessários para o processo de formação prática na empresa.

Entre as medidas adotadas para alcançar este objetivo está a resposta a qualquer incidente que possa ocorrer ao longo do processo de ensino-aprendizagem.

Para tal, esta entidade educativa compromete-se a fazer um seguro de responsabilidade civil que cubra qualquer eventualidade que possa surgir durante o período de estágio no centro onde se realiza a formação prática.

Esta apólice de responsabilidade civil terá uma cobertura ampla e deverá ser aceita antes do início da formação prática.

Desta forma, o profissional não terá que se preocupar com situações inesperadas, estando amparado até a conclusão do programa prático no centro.



Condições gerais da Mestrado Próprio b-learning

As condições gerais da convenção de estágio para o programa são as seguintes:

1. ORIENTAÇÃO: durante o Mestrado Próprio b-learning, o aluno terá dois orientadores que o acompanharão durante todo o processo, resolvendo todas as dúvidas e questões que possam surgir. Por um lado, haverá um orientador profissional pertencente ao centro de estágios, cujo objetivo será orientar e apoiar o estudante em todos os momentos. Por outro lado, será também atribuído um orientador académico, cuja missão será coordenar e ajudar o aluno ao longo de todo o processo, esclarecendo dúvidas e auxiliando-o em tudo o que necessitar. Desta forma, o profissional estará sempre acompanhado e poderá esclarecer todas as dúvidas que possam surgir, tanto de natureza prática como académica.

2. DURAÇÃO: o programa de estágio terá a duração de 3 semanas consecutivas de formação prática, distribuídas por turnos de 8 horas, em 5 dias por semana. Os dias de comparência e o horário serão da responsabilidade do centro, informando o profissional devidamente e antecipadamente, com tempo suficiente para facilitar a sua organização.

3. NÃO COMPARÊNCIA: em caso de não comparência no dia do início do Mestrado Próprio b-learning, o aluno perderá o direito ao mesmo sem possibilidade de reembolso ou de alteração de datas. A ausência por mais de 2 dias de estágio, sem causa justificada/médica, implica a anulação do estágio e, por conseguinte, a sua rescisão automática. Qualquer problema que surja no decurso da participação no estágio deve ser devidamente comunicado, com carácter de urgência, ao orientador académico.

4. CERTIFICAÇÃO: o aluno que concluir o Mestrado Próprio b-learning receberá um certificado que acreditará a sua participação no centro em questão.

5. RELAÇÃO PROFISSIONAL: o Mestrado Próprio b-learning não constitui uma relação profissional de qualquer tipo.

6. ESTUDOS PRÉVIOS: alguns centros podem solicitar um certificado de estudos prévios para a realização do Mestrado Próprio b-learning. Nestes casos, será necessário apresentá-lo ao departamento de estágios da TECH, para que seja confirmada a atribuição do centro selecionado.

7. NÃO INCLUI: o Mestrado Próprio b-learning não incluirá qualquer elemento não descrito nas presentes condições. Por conseguinte, não inclui alojamento, transporte para a cidade onde se realizam os estágios, vistos ou qualquer outro serviço não descrito acima.

No entanto, o aluno poderá consultar o seu orientador académico se tiver qualquer dúvida ou recomendação a este respeito. Este fornecer-lhe-á todas as informações necessárias para facilitar os procedimentos envolvidos.

08

Onde posso fazer o Estágio Clínico?

Os estágios clínicos deste Mestrado Próprio b-learning podem ser realizados num centro de alto nível especializado em Enfermagem no Serviço de Ginecologia. Esta fase da capacitação é uma das mais importantes, pois é o momento em que os conhecimentos adquiridos são postos em prática, graças ao acesso e acompanhamento de pacientes reais com patologias ou que necessitam de cuidados ginecológicos, tudo isto sob a orientação de especialistas de renome.





“

Realize um estágio prático num centro de referência no âmbito da Ginecologia e consiga numerosas oportunidades profissionais”



Os alunos podem efetuar a parte prática deste Mestrado Próprio b-learning nos seguintes centros:



Enfermagem

Instituto de Medicina EGR

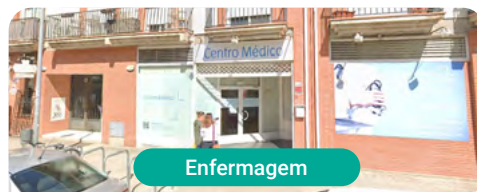
País: Espanha
Cidade: Madrid

Endereço: Cam. de la Zarzuela, 19, 28023 Madrid

Centro médico especializado em reprodução assistida

Formações práticas relacionadas:

- Enfermagem no Serviço de Ginecologia
- Enfermagem Obstétrica



Enfermagem

Centro Médico Villanueva de la Cañada

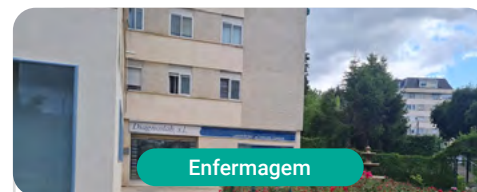
País: Espanha
Cidade: Madrid

Endereço: C. Arquitecto Juan de Herrera, 2, 28691 Villanueva de la Cañada, Madrid

Centro médico com serviços nas principais especialidades clínicas e exames de diagnóstico

Formações práticas relacionadas:

- Nutrição Clínica em Pediatria
- Ecografia Clínica nos Cuidados Primários de Saúde



Enfermagem

Diagnoslab

País: Espanha
Cidade: Madrid

Endereço: C. Cam. del Berrocal, 4, 28400 Collado Villalba, Madrid

Laboratório de análises clínicas para diagnóstico médico

Formações práticas relacionadas:

- Análises Clínicas
- Enfermagem no Serviço de Ginecologia



Enfermagem

Clínica Montesinos

País: Espanha
Cidade: Valência

Endereço: Calle del Duque de Calabria, 8, bajo izquierdo, 46005, Valencia

Centro de saúde especializado na saúde da mulher

Formações práticas relacionadas:

- Enfermagem no Serviço de Ginecologia
- Enfermagem Obstétrica



Enfermagem

Clínica Gaias Santiago

País: Espanha
Cidade: Corunha

Endereço: Calle Pintor Xaime Quesada 4, 15702, Santiago

Centro médico multidisciplinar que presta cuidados em mais de uma dezena de especialidades

Formações práticas relacionadas:

- Enfermagem no Serviço de Ginecologia
- Enfermagem no Serviço de Traumatologia



Enfermagem

Clínica Gaias Vigo

País: Espanha
Cidade: Pontevedra

Endereço: Calle Ballesta 8, 36202, Vigo

Centro médico multidisciplinar que presta cuidados em mais de uma dezena de especialidades

Formações práticas relacionadas:

- Atualização em Técnicas de Diagnóstico e Terapêutica em Radiologia



Enfermagem

Clínica Gaias Coruña

País: Espanha
Cidade: Corunha

Endereço: Calle Calvo Sotelo 17, 15004 A Coruña

Centro médico multidisciplinar que presta cuidados em mais de uma dezena de especialidades

Formações práticas relacionadas:

- Enfermagem no Serviço de Ginecologia



Enfermagem

Clínica Gaias Ribeira

País: Espanha
Cidade: Corunha

Endereço: Avda. de la Coruña 52, 15960, Ribeira

Centro médico multidisciplinar que presta cuidados em mais de uma dezena de especialidades

Formações práticas relacionadas:

- Enfermagem no Serviço de Ginecologia



Enfermagem

Clínica Gaias Lugo

País	Cidade
Espanha	Lugo

Endereço: Calle Quiroga Ballesteros, 27001, Lugo

Centro médico multidisciplinar que presta cuidados em mais de uma dezena de especialidades

Formações práticas relacionadas:

- Enfermagem no Serviço de Ginecologia
- Enfermagem no Serviço de Traumatologia



Enfermagem

Ginefiv Madrid

País	Cidade
Espanha	Madrid

Endereço: C. José Silva, 18, 28043 Madrid

Centro médico especializado em fertilidade e promoção da gravidez

Formações práticas relacionadas:

- Enfermagem no Serviço de Ginecologia
- Enfermagem no Serviço de Reprodução Assistida



Enfermagem

Ginefiv Getafe

País	Cidade
Espanha	Madrid

Endereço: Dirección: C. Madrid, 83, 28902 Getafe, Madrid

Centro médico especializado em fertilidade e promoção da gravidez

Formações práticas relacionadas:

- Enfermagem no Serviço de Reprodução Assistida
- Enfermagem no Serviço de Ginecologia



Enfermagem

Ginefiv San Sebastián de los Reyes

País	Cidade
Espanha	Madrid

Endereço: Av. de España, 8, 28703 San Sebastián de los Reyes, Madrid

Centro médico especializado em fertilidade e promoção da gravidez

Formações práticas relacionadas:

- Enfermagem no Serviço de Reprodução Assistida
- Enfermagem no Serviço de Ginecologia



Enfermagem

Hospital HM Modelo

País	Cidade
Espanha	Corunha

Endereço: Rúa Virrey Osorio, 30, 15011, A Coruña

Rede de clínicas, hospitais e centros especializados privados distribuídos por toda a Espanha

Formações práticas relacionadas:

- Anestesiologia e Reanimação
- Cuidados Paliativos



Enfermagem

Hospital Maternidad HM Belén

País	Cidade
Espanha	Corunha

Endereço: R. Filantropía, 3, 15011, A Coruña

Rede de clínicas, hospitais e centros especializados privados distribuídos por toda a Espanha

Formações práticas relacionadas:

- Atualização em Reprodução Assistida
- Direção de Hospitais e Serviços de Saúde



Enfermagem

Hospital HM Rosaleda

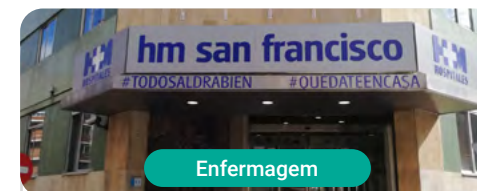
País	Cidade
Espanha	Corunha

Endereço: Rúa de Santiago León de Caracas, 1, 15701, Santiago de Compostela, A Coruña

Rede de clínicas, hospitais e centros especializados privados distribuídos por toda a Espanha

Formações práticas relacionadas:

- Transplante Capilar
- Ortodontia e Ortopedia Dento-facial



Enfermagem

Hospital HM San Francisco

País	Cidade
Espanha	León

Endereço: C. Marqueses de San Isidro, 11, 24004, León

Rede de clínicas, hospitais e centros especializados privados distribuídos por toda a Espanha

Formações práticas relacionadas:

- Atualização em Anestesiologia e Reanimação
- Enfermagem no Serviço de Traumatologia



Enfermagem

Hospital HM Regla

País: Espanha
Cidade: León

Endereço: Calle Cardenal Landázuri, 2, 24003, León

Rede de clínicas, hospitais e centros especializados privados distribuídos por toda a Espanha

Formações práticas relacionadas:

- Atualização em Tratamentos Psiquiátricos em Pacientes Menores



Enfermagem

Hospital HM Nou Delfos

País: Espanha
Cidade: Barcelona

Endereço: Avinguda de Vallcarca, 151, 08023 Barcelona

Rede de clínicas, hospitais e centros especializados privados distribuídos por toda a Espanha

Formações práticas relacionadas:

- Medicina Estética
- Nutrição Clínica



Enfermagem

Hospital HM Madrid

País: Espanha
Cidade: Madrid

Endereço: Pl. del Conde del Valle de Súchil, 16, 28015, Madrid

Rede de clínicas, hospitais e centros especializados privados distribuídos por toda a Espanha

Formações práticas relacionadas:

- Cuidados Paliativos
- Anestesiologia e Reanimação



Enfermagem

Hospital HM Montepríncipe

País: Espanha
Cidade: Madrid

Endereço: Av. de Montepríncipe, 25, 28660, Boadilla del Monte, Madrid

Rede de clínicas, hospitais e centros especializados privados distribuídos por toda a Espanha

Formações práticas relacionadas:

- Cuidados Paliativos
- Medicina Estética



Enfermagem

Hospital HM Torrelodones

País: Espanha
Cidade: Madrid

Endereço: Av. Castillo Olivares, s/n, 28250, Torrelodones, Madrid

Rede de clínicas, hospitais e centros especializados privados distribuídos por toda a Espanha

Formações práticas relacionadas:

- Anestesiologia e Reanimação
- Cuidados Paliativos



Enfermagem

Hospital HM Sanchinarro

País: Espanha
Cidade: Madrid

Endereço: Calle de Oña, 10, 28050, Madrid

Rede de clínicas, hospitais e centros especializados privados distribuídos por toda a Espanha

Formações práticas relacionadas:

- Anestesiologia e Reanimação
- Cuidados Paliativos



Enfermagem

Hospital HM Nuevo Belén

País: Espanha
Cidade: Madrid

Endereço: Calle José Silva, 7, 28043, Madrid

Rede de clínicas, hospitais e centros especializados privados distribuídos por toda a Espanha

Formações práticas relacionadas:

- Cirurgia Geral e do Aparelho Digestivo
- Nutrição Clínica



Enfermagem

Hospital HM Puerta del Sur

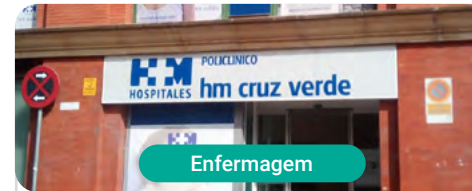
País: Espanha
Cidade: Madrid

Endereço: Av. Carlos V, 70, 28938, Móstoles, Madrid

Rede de clínicas, hospitais e centros especializados privados distribuídos por toda a Espanha

Formações práticas relacionadas:

- Cuidados Paliativos
- Oftalmologia Clínica



Enfermagem

Policlínico HM Cruz Verde

País	Cidade
Espanha	Madrid

Endereço: Plaza de la Cruz Verde, 1-3, 28807, Alcalá de Henares, Madrid

Rede de clínicas, hospitais e centros especializados privados distribuídos por toda a Espanha

Formações práticas relacionadas:

- Podologia Clínica Avançada
- Tecnologias Óticas e Optometria Clínica



Enfermagem

Policlínico HM Distrito Telefónica

País	Cidade
Espanha	Madrid

Endereço: Ronda de la Comunicación, 28050, Madrid

Rede de clínicas, hospitais e centros especializados privados distribuídos por toda a Espanha

Formações práticas relacionadas:

- Tecnologias Óticas e Optometria Clínica
- Cirurgia Geral e do Aparelho Digestivo



Enfermagem

Policlínico HM Gabinete Velázquez

País	Cidade
Espanha	Madrid

Endereço: C. de Jorge Juan, 19, 1º 28001, 28001, Madrid

Rede de clínicas, hospitais e centros especializados privados distribuídos por toda a Espanha

Formações práticas relacionadas:

- Nutrição Clínica
- Cirurgia Plástica Estética



Enfermagem

Policlínico HM La Paloma

País	Cidade
Espanha	Madrid

Endereço: Calle Hilados, 9, 28850, Torrejón de Ardoz, Madrid

Rede de clínicas, hospitais e centros especializados privados distribuídos por toda a Espanha

Formações práticas relacionadas:

- Enfermagem Avançada em Bloco Operatório
- Ortodontia e Ortopedia Dento-facial



Enfermagem

Policlínico HM Rosaleda Lalín

País: Espanha
Cidade: Pontevedra

Endereço: Av. Buenos Aires, 102, 36500, Lalín, Pontevedra

Rede de clínicas, hospitais e centros especializados privados distribuídos por toda a Espanha

Formações práticas relacionadas:

- Avanços em Hematologia e Hemoterapia
- Fisioterapia Neurológica



Enfermagem

Policlínico HM Imi Toledo

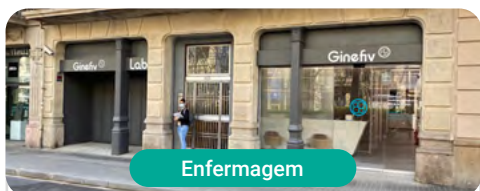
País: Espanha
Cidade: Toledo

Endereço: Av. de Irlanda, 21, 45005, Toledo

Rede de clínicas, hospitais e centros especializados privados distribuídos por toda a Espanha

Formações práticas relacionadas:

- Eletroterapia em Medicina de Reabilitação
- Transplante Capilar



Enfermagem

Ginefiv Barcelona

País: Espanha
Cidade: Barcelona

Endereço: Gran Vía de les Corts Catalanes, 456, 08015 Barcelona

Clínica de fertilidade com mais de 35 anos de experiência em técnicas como a inseminação artificial e a fertilização in vitro

Formações práticas relacionadas:

- Enfermagem no Serviço de Reprodução Assistida
- Enfermagem no Serviço de Ginecologia





Enfermagem

Policlínico HM Las Tablas

País	Cidade
Espanha	Madrid

Endereço: C. de la Sierra de Atapuerca, 5, 28050, Madrid

Rede de clínicas, hospitais e centros especializados privados distribuídos por toda a Espanha

Formações práticas relacionadas:

- Enfermagem no Serviço de Traumatologia
- Diagnóstico em Fisioterapia



Enfermagem

Policlínico HM Moraleja

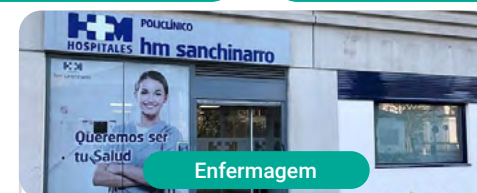
País	Cidade
Espanha	Madrid

Endereço: P.º de Alcobendas, 10, 28109, Alcobendas, Madrid

Rede de clínicas, hospitais e centros especializados privados distribuídos por toda a Espanha

Formações práticas relacionadas:

- Medicina de Reabilitação na Abordagem da Lesão Cerebral Adquirida



Enfermagem

Policlínico HM Sanchinarro

País	Cidade
Espanha	Madrid

Endereço: Av. de Manoteras, 10, 28050, Madrid

Rede de clínicas, hospitais e centros especializados privados distribuídos por toda a Espanha

Formações práticas relacionadas:

- Enfermagem no Serviço de Ginecologia

09

Metodologia

Este programa de capacitação oferece uma forma diferente de aprendizagem. A nossa metodologia é desenvolvida através de um modo de aprendizagem cíclico: **o Relearning**. Este sistema de ensino é utilizado, por exemplo, nas escolas médicas mais prestigiadas do mundo e tem sido considerado um dos mais eficazes pelas principais publicações, tais como a *New England Journal of Medicine*.



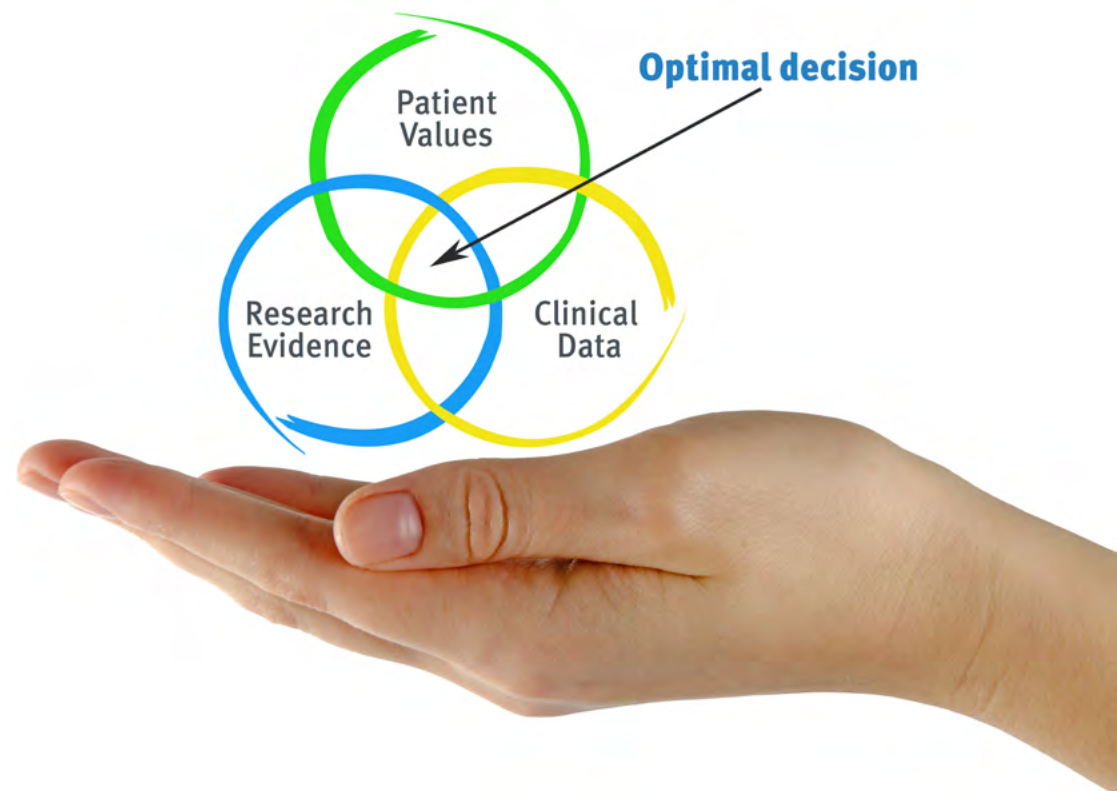
“

Descubra o Relearning, um sistema que abandona a aprendizagem linear convencional para o levar através de sistemas de ensino cíclicos: uma forma de aprendizagem que provou ser extremamente eficaz, especialmente em disciplinas que requerem memorização"

Na Escola de Enfermagem da TECH utilizamos o Método de Caso

Numa dada situação, o que deve fazer um profissional? Ao longo do programa, os estudantes serão confrontados com múltiplos casos clínicos simulados com base em pacientes reais nos quais terão de investigar, estabelecer hipóteses e finalmente resolver a situação. Há abundantes provas científicas sobre a eficácia do método. Os enfermeiros aprendem melhor, mais depressa e de forma mais sustentável ao longo do tempo.

Com a TECH pode experimentar uma forma de aprendizagem que abala as fundações das universidades tradicionais de todo o mundo.



Segundo o Dr. Gérvas, o caso clínico é a apresentação anotada de um paciente, ou grupo de pacientes, que se torna um "caso", um exemplo ou modelo que ilustra alguma componente clínica peculiar, quer pelo seu poder de ensino, quer pela sua singularidade ou raridade. É essencial que o caso se baseie na vida profissional atual, tentando recriar as condições reais na prática profissional de enfermagem.

“

Sabia que este método foi desenvolvido em 1912 em Harvard para estudantes de direito? O método do caso consistia em apresentar situações reais complexas para que tomassem decisões e justificassem a forma de as resolver. Em 1924 foi estabelecido como um método de ensino padrão em Harvard”

A eficácia do método é justificada por quatro realizações fundamentais:

- 1 Os enfermeiros que seguem este método não só conseguem a assimilação de conceitos, mas também desenvolvem a sua capacidade mental através de exercícios para avaliar situações reais e aplicar os seus conhecimentos.
- 2 A aprendizagem é solidamente traduzida em competências práticas que permitem ao educador integrar melhor o conhecimento na prática diária.
- 3 A assimilação de ideias e conceitos é facilitada e mais eficiente, graças à utilização de situações que surgiram a partir de um ensino real.
- 4 O sentimento de eficiência do esforço investido torna-se um estímulo muito importante para os estudantes, o que se traduz num maior interesse pela aprendizagem e num aumento do tempo passado a trabalhar no curso.



Relearning Methodology

A TECH combina eficazmente a metodologia do Estudo de Caso com um sistema de aprendizagem 100% online baseado na repetição, que combina 8 elementos didáticos diferentes em cada lição.

Melhoramos o Estudo de Caso com o melhor método de ensino 100% online: o Relearning.



O enfermeiro aprenderá através de casos reais e da resolução de situações complexas em ambientes de aprendizagem simulados. Estas simulações são desenvolvidas utilizando software de última geração para facilitar a aprendizagem imersiva.

Na vanguarda da pedagogia mundial, o método Relearning conseguiu melhorar os níveis globais de satisfação dos profissionais que concluem os seus estudos, no que diz respeito aos indicadores de qualidade da melhor universidade online do mundo (Universidade de Columbia).

Esta metodologia já formou mais de 175.000 enfermeiros com sucesso sem precedentes em todas as especialidades, independentemente da carga prática. Tudo isto num ambiente altamente exigente, com um corpo estudantil universitário com um elevado perfil socioeconómico e uma idade média de 43,5 anos.

O Relearning permitir-lhe-á aprender com menos esforço e mais desempenho, envolvendo-o mais na sua capacitação, desenvolvendo um espírito crítico, defendendo argumentos e opiniões contrastantes: uma equação direta ao sucesso.

No nosso programa, a aprendizagem não é um processo linear, mas acontece numa espiral (aprender, desaprender, esquecer e reaprender). Portanto, cada um destes elementos é combinado de forma concêntrica.

A pontuação global do nosso sistema de aprendizagem é de 8,01, de acordo com os mais elevados padrões internacionais.



Este programa oferece o melhor material educativo, cuidadosamente preparado para profissionais:



Material de estudo

Todos os conteúdos didáticos são criados pelos especialistas que irão ensinar o curso, especificamente para o curso, para que o desenvolvimento didático seja realmente específico e concreto.

Estes conteúdos são depois aplicados ao formato audiovisual, para criar o método de trabalho online da TECH. Tudo isto, com as mais recentes técnicas que oferecem peças de alta-qualidade em cada um dos materiais que são colocados à disposição do aluno.



Técnicas e procedimentos de enfermagem em vídeo

A TECH traz as técnicas mais inovadoras, com os últimos avanços educacionais, para a vanguarda da atualidade em enfermagem. Tudo isto, na primeira pessoa, com o máximo rigor, explicado e detalhado para a assimilação e compreensão do estudante. E o melhor de tudo, pode observá-los quantas vezes quiser.



Resumos interativos

A equipa da TECH apresenta os conteúdos de uma forma atrativa e dinâmica em comprimidos multimédia que incluem áudios, vídeos, imagens, diagramas e mapas conceituais a fim de reforçar o conhecimento.

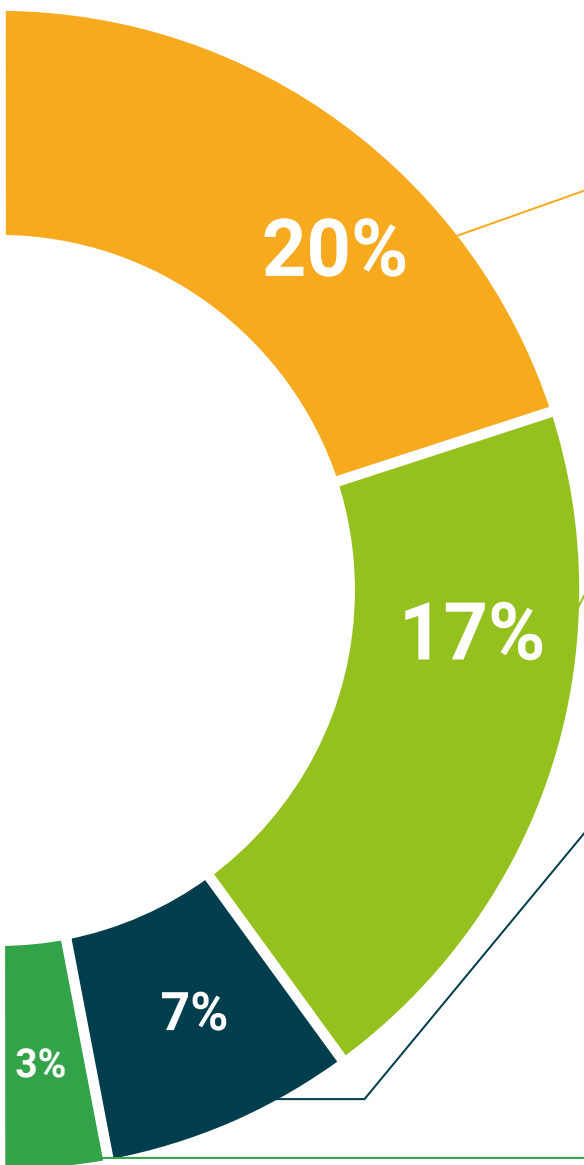
Este sistema educativo único para a apresentação de conteúdos multimédia foi premiado pela Microsoft como uma "História de Sucesso Europeu".



Leituras complementares

Artigos recentes, documentos de consenso e diretrizes internacionais, entre outros. Na biblioteca virtual da TECH o aluno terá acesso a tudo o que necessita para completar a sua capacitação.





Análises de casos desenvolvidas e conduzidas por especialistas

A aprendizagem eficaz deve necessariamente ser contextual. Por esta razão, a TECH apresenta o desenvolvimento de casos reais nos quais o perito guiará o estudante através do desenvolvimento da atenção e da resolução de diferentes situações: uma forma clara e direta de alcançar o mais alto grau de compreensão.



Testing & Retesting

Os conhecimentos do aluno são periodicamente avaliados e reavaliados ao longo de todo o programa, através de atividades e exercícios de avaliação e auto-avaliação, para que o aluno possa verificar como está a atingir os seus objetivos.



Masterclasses

Existem provas científicas sobre a utilidade da observação por terceiros especializada. O denominado Learning from an Expert constrói conhecimento e memória, e gera confiança em futuras decisões difíceis.



Guias rápidos de atuação

A TECH oferece os conteúdos mais relevantes do curso sob a forma de folhas de trabalho ou guias de ação rápida. Uma forma sintética, prática e eficaz de ajudar os estudantes a progredir na sua aprendizagem.



10

Certificação

O Mestrado Próprio b-learning em Enfermagem no Serviço de Ginecologia garante, para além do conteúdo mais rigoroso e atualizado, o acesso a um certificado de Mestrado Próprio b-learning emitido pela TECH Universidade Tecnológica.



“

Conclua este plano de estudos com sucesso e receba o seu certificado sem sair de casa e sem burocracias”

Este certificado de **Mestrado Próprio b-learning em Enfermagem no Serviço de Ginecologia** conta com o conteúdo científico mais completo e atualizado do panorama profissional e académico.

Uma vez aprovadas as avaliações, o aluno receberá por correio, com aviso de receção, o certificado* de Mestrado Próprio b-learning, emitido pela TECH Universidade Tecnológica, que acreditará a aprovação nas avaliações e a aquisição das competências do programa.

Para além do certificado de conclusão, o aluno poderá obter uma declaração, bem como o certificado do conteúdo programático. Para tal, deve contactar o seu orientador académico, que lhe fornecerá todas as informações necessárias.

Certificação: **Mestrado Próprio b-learning em Enfermagem no Serviço de Ginecologia**

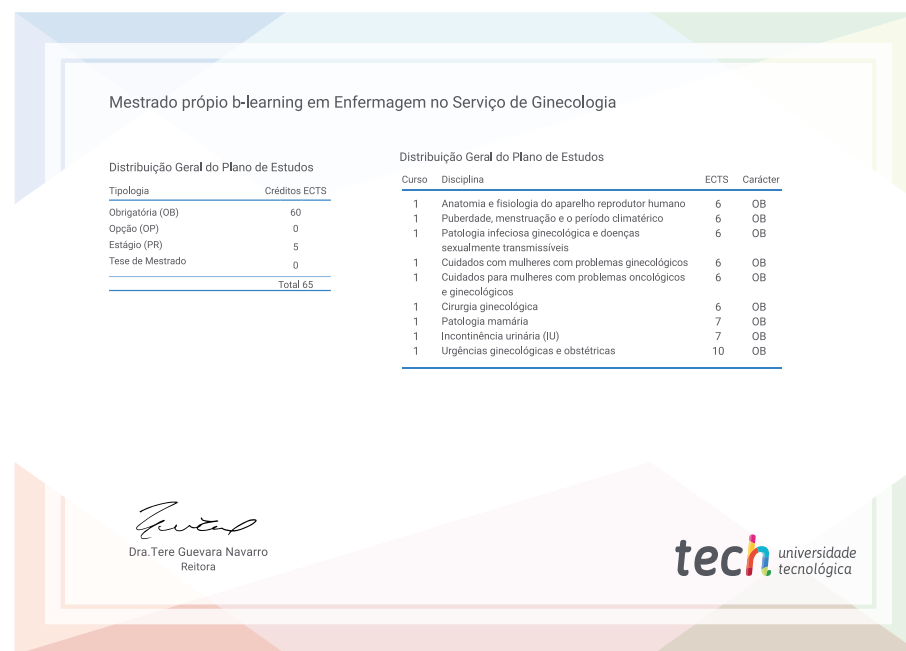
Modalidade: **Semipresencial (Online + Estágio Clínico)**

Duração: **12 meses**

Certificação: **TECH Universidade Tecnológica**

Reconhecimento: **60 + 5 ECTS**

Carga horária: **1620 horas**



*Apostila de Haia: Caso o aluno solicite que o seu certificado seja apostilado, a TECH EDUCATION providenciará a obtenção do mesmo a um custo adicional.

futuro
saúde confiança pessoas
informação orientadores
educação certificação ensino
garantia aprendizagem
instituições tecnologia
comunidade comunidade
atenção personalizada
conhecimento
presente
desenvolvimento

tech universidade
tecnológica

Mestrado Próprio b-learning
Enfermagem no Serviço
de Ginecologia

Modalidade: Semipresencial (Online + Estágio Clínico)

Duração: 12 meses

Certificação: TECH Universidade Tecnológica

Reconhecimento: 60 + 5 ECTS

Carga horária: 1620 horas

Mestrado Próprio b-learning

Enfermagem no Serviço
de Ginecologia

