

Mestrado Próprio b-learning

Enfermagem Oncológica Pediátrica





tech universidade
tecnológica

Mestrado Próprio b-learning Enfermagem Oncológica Pediátrica

Modalidade: Semipresencial (Online + Estágio Clínico)

Duração: 12 meses

Certificação: TECH Universidade Tecnológica

Reconhecimento: 60 + 5 créditos ECTS

Carga horária: 1620 horas

Acesso ao site: www.techitute.com/pt/enfermagem/mestrado-proprio-b-learning/mestrado-proprio-b-learning-enfermagem-oncologica-pediatria

Índice

01

Apresentação

pág. 4

02

Porquê fazer este Mestrado
Próprio b-learning?

pág. 8

03

Objetivos

pág. 12

04

Competências

pág. 16

05

Direção do curso

pág. 22

06

Planeamento do ensino

pág. 28

07

Estágio Clínico

pág. 34

08

Onde posso fazer
o estágio clínico?

pág. 40

09

Metodologia

pág. 46

10

Certificação

pág. 54

01

Apresentação

A prestação de cuidados de enfermagem a pacientes pediátricos com patologia neoplásica e às suas famílias é um desafio para os profissionais devido ao significado da própria doença, à sua evolução, ao tratamento intensivo e específico que requer, aos seus efeitos secundários e às repercussões emocionais e sociais que tem sobre eles. É por isso que frequentar esta capacitação com um quadro teórico 100% online e um estágio prático de 3 semanas é essencial para aqueles que desejem manter-se atualizados acerca dos mais recentes desenvolvimentos nos cuidados clínicos deste tipo de pacientes. Desta forma, o aluno terá a oportunidade de obter uma atualização completa lidando com casos clínicos reais orientado pelos melhores especialistas neste campo.



“

*Atualize os seus conhecimentos
em Enfermagem Oncológica
Pediátrica em apenas 12 meses
com os melhores profissionais”*

O aumento da incidência da doença oncológica e o impacto que a mesma tem não só nos pacientes pediátricos, mas também nas suas famílias, torna relevante que os profissionais da área da enfermagem estejam totalmente atualizados com as técnicas e novos desenvolvimentos essenciais para o desenvolvimento das suas funções profissionais.

Os avanços científicos e tecnológicos das últimas décadas permitiram um aumento significativo das possibilidades de tratamento e cura de pacientes adultos e crianças com doenças oncológicas. Isto leva a que os profissionais de saúde estejam em contacto permanente com estes pacientes e as suas famílias. Por esta razão, a TECH criou este Mestrado Próprio b-learning em Enfermagem Oncológica Pediátrica, uma oportunidade única para atualizar os seus conhecimentos através de uma abordagem teórico-prática num único curso.

Desta forma, os nossos alunos terão a oportunidade de aprender sobre os tratamentos e cuidados mais adequados para crianças e adolescentes com cancro e as suas famílias através de conteúdos teóricos disponibilizados em formato online e, posteriormente, poderão realizar um estágio num hospital de referência neste campo orientados por profissionais de saúde com vasta experiência.

Tudo isto graças a conteúdos de qualidade produzidos por profissionais com experiência consolidada neste âmbito, material didático multimédia e inovador acessível 24 horas por dia a partir de qualquer dispositivo digital com conexão à internet. Além disso, graças à fase presencial, o aluno poderá completar o seu processo de atualização num ambiente distinto, rodeado pelos melhores profissionais da área.

Esta é, sem dúvida, uma excelente oportunidade para os profissionais de saúde que procuram uma proposta académica flexível e compatível com as suas responsabilidades mais exigentes, ao mesmo tempo que dá uma resposta real às necessidades atuais dos profissionais do setor sanitário.

Este **Mestrado Próprio b-learning em Enfermagem Oncológica Pediátrica** conta com o conteúdo científico mais completo e atualizado do mercado. As suas principais características são:

- ♦ O desenvolvimento de mais de 100 casos clínicos apresentados por profissionais de Enfermagem Oncológica Pediátrica e professores universitários com vasta experiência
- ♦ O seu conteúdo gráfico, esquemático e eminentemente prático fornece informações científicas sobre as disciplinas médicas essenciais para a prática profissional
- ♦ Os planos globais de atuação sistematizados perante o paciente de enfermagem oncológica pediátrica
- ♦ A apresentação de workshops práticos sobre técnicas diagnósticas e terapêuticas em Enfermagem Oncológica Pediátrica
- ♦ O sistema interativo de aprendizagem baseado em algoritmos para a tomada de decisões sobre cenários clínicos
- ♦ As diretrizes para a prática clínica sobre a abordagem de diferentes patologias
- ♦ O seu foco especial na Medicina baseada em evidências e nas metodologias de investigação em Enfermagem Oncológica Pediátrica
- ♦ As lições teóricas, perguntas a especialistas, fóruns de discussão sobre questões controversas e atividades de reflexão individual
- ♦ A disponibilidade de acesso aos conteúdos a partir de qualquer dispositivo fixo ou portátil com ligação à internet
- ♦ A possibilidade de realizar um estágio clínico num dos melhores centros hospitalares

“

Realize um estágio intensivo num hospital de topo e integre as estratégias clínicas mais eficazes em Oncologia Pediátrica na sua prática de prestação de cuidados de saúde”

Este Mestrado de carácter profissionalizante e modalidade semipresencial visa a atualização dos profissionais de enfermagem que exerçam as suas funções em Unidades de Cuidados Intensivos e que necessitam de um alto nível de qualificação. Os conteúdos são baseados nas últimas evidências científicas e orientados de forma didática para integrar o conhecimento teórico na prática de enfermagem, e os elementos teórico-práticos facilitarão a atualização do conhecimento e possibilitarão a tomada de decisões na gestão do paciente.

O seu conteúdo multimédia desenvolvido com a mais recente tecnologia educativa oferece ao profissional de enfermagem uma aprendizagem situada e contextual, ou seja, um ambiente simulado que proporcionará uma aprendizagem imersiva programada para praticar em situações reais. A estrutura deste curso centra-se na Aprendizagem Baseada em Problemas, na qual o aluno deve tentar resolver as diferentes situações de prática profissional que surgem durante o mesmo. Para tal, contará com a ajuda de um sistema inovador de vídeos interativos criados por especialistas reconhecidos.

Melhore as suas competências no tratamento de pacientes oncológicos pediátricos graças a este Mestrado Próprio b-learning.

Com esta qualificação, aumentará a sua capacidade de resposta a emergências e a pacientes críticos em oncologia pediátrica.



02

Porquê fazer este Mestrado Próprio b-learning?

A TECH decidiu, nesta proposta acadêmica, aproximar os profissionais de enfermagem da realidade mais atual da prestação de cuidados e abordagem aos pacientes oncológicos pediátricos. Para tal, combina na perfeição um enquadramento teórico que lhe permitirá aprofundar os seus conhecimentos sobre as novas terapêuticas existentes, os cuidados de enfermagem e as principais patologias hemato-oncológicas com uma prática intensiva num hospital de primeira linha. Assim, o aluno adquirirá uma visão global do panorama sanitário atual em Oncologia Pediátrica, sendo orientado ao longo deste processo por autênticos especialistas na matéria.





“

Adquira experiência em ambientes clínicos reais e de alta exigência para aprofundar os seus conhecimentos sobre os últimos desenvolvimentos em Oncologia Pediátrica sob a orientação dos melhores especialistas”

1. Atualizar-se com a tecnologia mais recente disponível

A área da Oncologia Pediátrica evoluiu nos últimos anos graças ao aperfeiçoamento dos dispositivos de diagnóstico e terapêutica, o que permitiu aumentar o sucesso do tratamento dos pacientes. Neste sentido, esta capacitação oferece aos enfermeiros a mais rigorosa informação científica, bem como a possibilidade de verificar *in situ* a mais recente tecnologia aplicada nesta área num centro hospitalar de primeira linha e incorporar esta experiência na sua praxis diária.

2. Aprofundar conhecimentos recorrendo à experiência dos melhores especialistas

Neste processo de atualização, os enfermeiros terão à sua disposição conteúdos educativos elaborados por excelentes profissionais de saúde especializados no tratamento de pacientes oncológicos. Isto permitir-lhes-á manterem-se atualizados em relação às técnicas utilizadas para a avaliação e diagnóstico do paciente, bem como sobre as orientações indicadas para cada tratamento. Uma experiência que se completará com a tutoria de especialistas que o guiarão de forma prática neste percurso académico.

3. Ser introduzido a ambientes clínicos de topo

A TECH realiza um meticuloso processo de seleção de todos e cada um dos docentes que compõem as suas formações, bem como dos centros clínicos onde se realizam os estágios presenciais. Desta forma, os alunos terão a oportunidade de mergulhar desde o primeiro momento numa atualização de topo e em ambientes sanitários de grande prestígio nacional e internacional.





4. Combinar a melhor teoria com a prática mais avançada

A TECH afasta-se dos conceitos académicos tradicionais para oferecer ao profissional de saúde uma atualização completa através dos métodos pedagógicos mais eficazes. Por este motivo, combina uma fase teórica, sem aulas presenciais nem horários, com um estágio de 3 semanas que permitirá ao aluno integrar todos os conceitos abordados na primeira parte deste Mestrado Próprio b-learning.

5. Alargar as fronteiras do conhecimento

Esta instituição oferece ao profissional de enfermagem a oportunidade de alargar o seu âmbito de ação em matéria de cuidados de enfermagem. Ao reforçar as suas competências em Oncologia Pediátrica sob a orientação de especialistas com experiência nacional e internacional, aumentará as suas possibilidades de aplicar técnicas de diagnóstico e terapêutica nas melhores instituições sanitárias do mundo.

“

*Terá uma imersão prática total
no centro da sua escolha”*

03

Objetivos

O principal objetivo deste Mestrado Próprio b-learning é fornecer as informações mais práticas para os enfermeiros que desejam manter-se a par dos avanços em Oncologia Pediátrica. Para tal, esta instituição coloca à disposição dos alunos as ferramentas educativas mais inovadoras, uma abordagem teórico-prática aos conteúdos e um estágio de 120 horas com outros profissionais de saúde no ativo e com experiência na gestão de pacientes com estas características. Uma oportunidade única oferecida apenas pela maior universidade digital do mundo.





“

Esta capacitação dá-lhe a oportunidade de atualizar os seus conhecimentos num cenário real com o máximo rigor científico de uma instituição na vanguarda da tecnologia”



Objetivo geral

- O objetivo geral do Mestrado Próprio b-learning em Enfermagem Oncológica Pediátrica é assegurar ao profissional a atualização dos seus conhecimentos sobre os procedimentos diagnósticos e terapêuticos desta especialidade, ao mesmo tempo que aumenta as suas competências na prestação dos cuidados e do necessário apoio emocional e educativo aos pacientes e às suas famílias. Desta forma, ao longo de 12 meses, poderá melhorar e aperfeiçoar as suas competências em matéria de cuidados de saúde



Se tiver um computador com ligação à internet, poderá aceder aos conteúdos deste curso quando e onde quiser"





Objetivos específicos

Módulo 1. Introdução ao cancro infantil e principais tratamentos

- ♦ Otimizar a qualidade dos cuidados prestados a pacientes pediátricos com patologias oncológicas adquirindo uma qualificação superior
- ♦ Estabelecer padrões de excelência na prática

Módulo 2. Patologia hemato-oncológica maligna em pediatria

- ♦ Conhecer todos os sintomas e efeitos das leucemias e dos síndromes mielodisplásicas em pacientes pediátricos
- ♦ Analisar as diferenças anatomofisiológicas e cognitivas das crianças e adolescentes com cancro em função da sua idade e desenvolvimento maturacional

Módulo 3. Cuidados de enfermagem em hemato-oncologia pediátrica I

- ♦ Desenvolver uma visão global dos cuidados prestados às crianças e adolescentes com cancro e dos seus cuidados no hospital
- ♦ Analisar e realçar os direitos das crianças hospitalizadas

Módulo 4. Cuidados de enfermagem em hemato-oncologia pediátrica II

- ♦ Desenvolver uma visão global dos cuidados prestados às crianças e adolescentes com cancro e dos seus cuidados em casa
- ♦ Compreender os elementos fundamentais da organização de unidades e serviços de hemato-oncologia pediátrica

Módulo 5. Transplante de progenitores hematopoiéticos em pediatria

- ♦ Conhecer todas as fases do tratamento de pacientes transplantados hematopoiéticos

Módulo 6. Emergências e pacientes críticos em oncologia pediátrica

- ♦ Obter conhecimentos e competências suficientes para poder desenvolver as atitudes pessoais e profissionais necessárias para tratar crianças e adolescentes com cancro
- ♦ Situar epidemiologicamente a incidência e sobrevivência do cancro infantil

Módulo 7. Cuidados paliativos e situação dos últimos dias em oncologia pediátrica

- ♦ Ser capaz de promover, em qualquer altura, o seu bem-estar, autonomia e dignidade
- ♦ Adquirir conhecimentos básicos sobre os aspetos fundamentais dos tumores malignos infantis

Módulo 8. Novas terapias: ensaios clínicos e imunoterapia em oncologia pediátrica

- ♦ Desenvolver competências de resolução de problemas e de produção de evidências no domínio da oncologia pediátrica para colmatar as lacunas de conhecimentos

Módulo 9. Apoio multidisciplinar e e-Health em hemato-oncologia pediátrica

- ♦ Adquirir as competências essenciais para prestar cuidados integrais a crianças e adolescentes com cancro e às suas famílias
- ♦ Expor o contexto geral do cancro infantil e a sua gravidade à sociedade

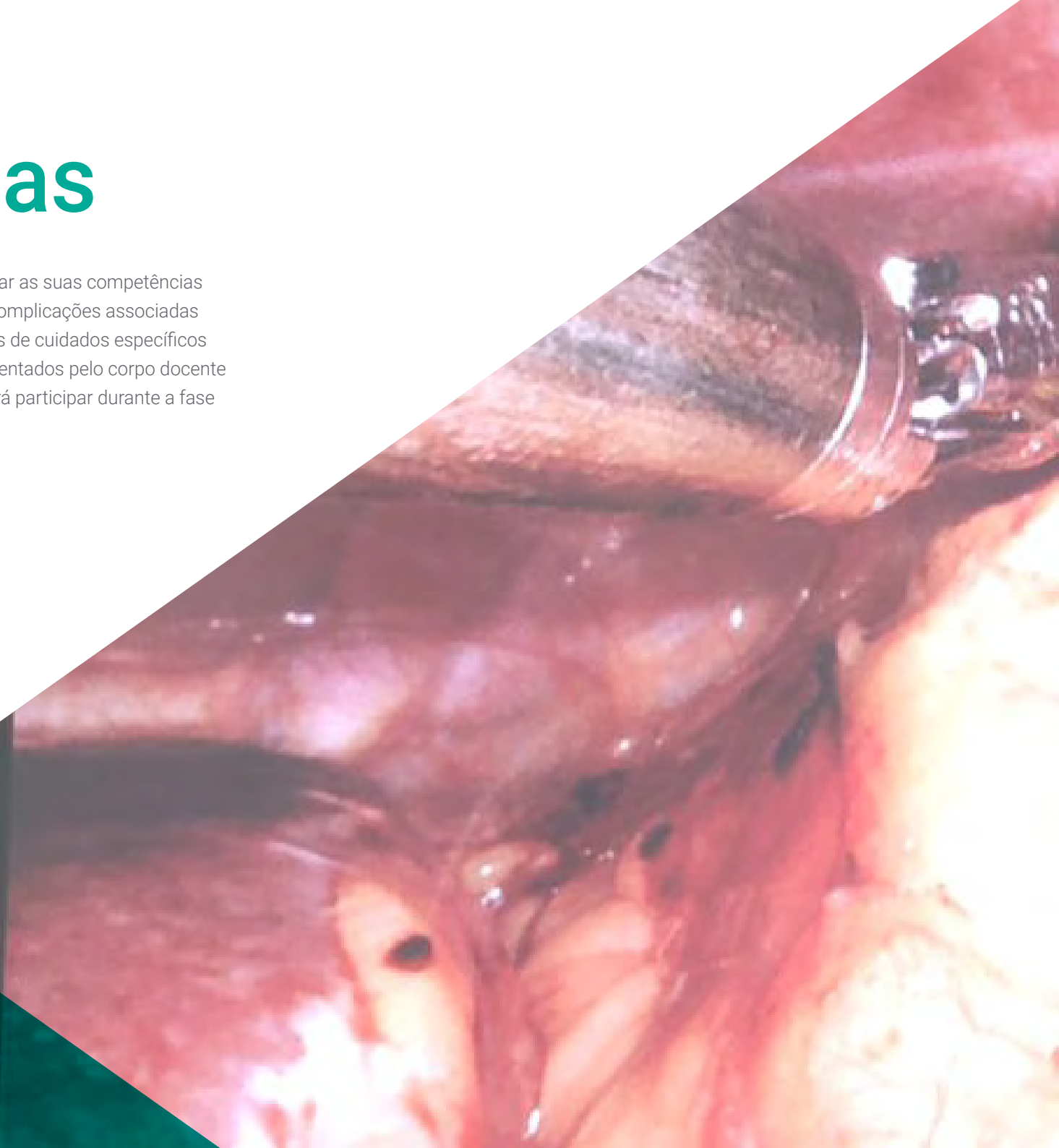
Módulo 10. Acolher, cuidar e acompanhar em oncologia pediátrica

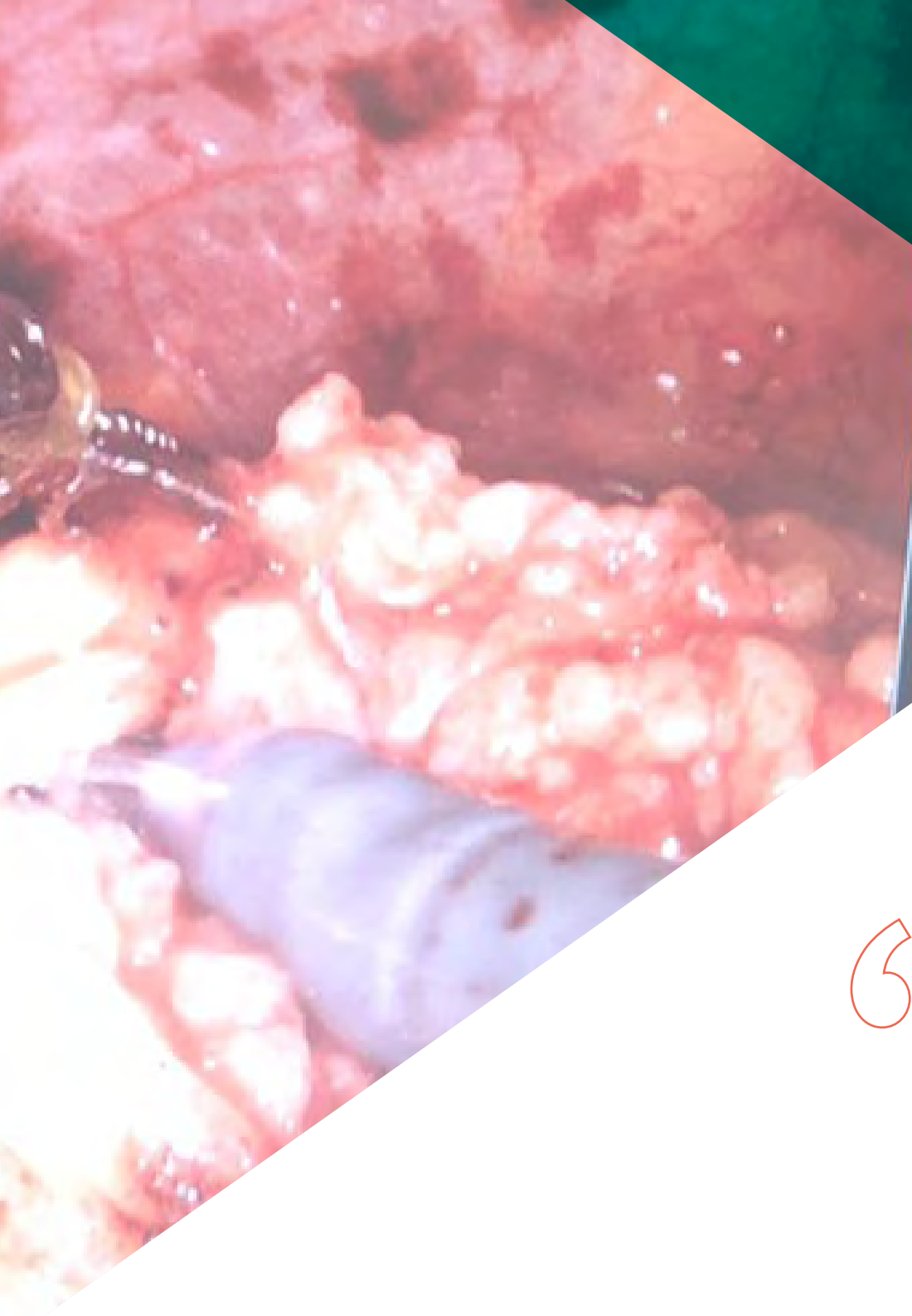
- ♦ Reconhecer e avaliar as necessidades físicas, psicológicas, sociais e espirituais das crianças e adolescentes com cancro e respetivas famílias

04

Competências

Ao longo desta capacitação, o aluno será capaz de aumentar as suas competências para tratar os casos clínicos mais complexos, abordar as complicações associadas aos diferentes tipos de cancro e implementar as estratégias de cuidados específicos mais eficazes. Tudo isto graças aos casos de estudo apresentados pelo corpo docente especializado e aos casos de pacientes reais em que poderá participar durante a fase presencial desta formação.





“

Com este curso, ficará a par dos mais recentes ensaios clínicos e imunoterapia em Oncologia Pediátrica”



Competências gerais

- ♦ Possuir conhecimentos que proporcionem uma base ou oportunidade de ser original no desenvolvimento e/ou aplicação de ideias, muitas vezes no seu contexto de investigação
- ♦ Aplicar os conhecimentos adquiridos e as capacidades de resolução de problemas em ambientes novos ou pouco conhecidos dentro de contextos mais amplos (ou multidisciplinares) relacionados com o seu campo de estudo
- ♦ Integrar conhecimentos e lidar com as complexidades de fazer juízos com base em informações incompletas ou limitadas, incluindo reflexões sobre as responsabilidades sociais e éticas ligadas à aplicação dos seus conhecimentos e juízos
- ♦ Comunicar as suas conclusões e os últimos conhecimentos e fundamentos que as sustentam a públicos especializados e não especializados de uma forma clara e inequívoca
- ♦ Possuir as competências de aprendizagem que lhe permitam continuar a estudar de uma forma maioritariamente autodirigida ou autónoma





Competências específicas

- Trabalhar de forma holística, tolerante, sem julgamento, atenciosa e sensível, assegurando que os direitos, as crenças e os desejos das crianças e dos adolescentes com cancro e respetivas famílias não sejam comprometidos, permitindo-lhes expressar as suas preocupações e interesses, e que possam responder adequadamente
- Gerir os cuidados de enfermagem orientados para a satisfação das necessidades derivadas dos problemas de saúde da criança ou do adolescente com cancro e a prevenção de complicações, garantindo uma prática segura e de qualidade
- Avaliar as repercussões da hospitalização e dos processos de doença que implicam uma perda ou mudança na vida da criança e do adolescente com cancro e respetiva família, estabelecendo uma relação terapêutica que facilite a sua adaptação à unidade e a lidação adequada e favoreça o envolvimento progressivo nos cuidados
- Avaliar integralmente e contextualmente a criança e o adolescente com cancro e respetiva família, detetando qualquer anomalia e possíveis défices nas suas necessidades, fazendo julgamentos clínicos profissionais, planeando intervenções e resolvendo autonomamente os problemas identificados e/ou referindo-se a outro profissional, assegurando uma atuação partilhada e coordenada
- Executar eficaz e eficientemente os diferentes procedimentos, testes de diagnóstico e tratamentos derivados dos diferentes problemas de saúde em crianças e adolescentes, tendo em conta os diferentes níveis de cuidados e assegurando uma prática profissional baseada em princípios éticos, legais e de segurança clínica
- Prestar cuidados integrais à criança ou adolescente com cancro e à sua família numa perspetiva ética e legal com respeito, tolerância, sem julgamentos, com sensibilidade à diversidade cultural, garantindo o direito à privacidade, confidencialidade, informação, participação, autonomia e consentimento informado na tomada de decisões
- Considerar os cuidados emocionais, físicos e pessoais, incluindo a satisfação das necessidades de conforto, nutrição e higiene pessoal e permitir a manutenção das atividades quotidianas
- Gerir os cuidados de enfermagem da criança com um processo oncológico de forma autónoma, permitindo uma adaptação, uma experiência e um tratamento da doença adequados ao longo processo evolutivo da doença, uma terapia intensiva e específica que requer, dos seus efeitos secundários e das repercussões psicoemocionais e sociais que implicam a criança, o adolescente e respetiva família
- Educar, facilitar, apoiar e encorajar o bem-estar e conforto de crianças e adolescentes com cancro e das suas famílias
- Aplicar diferentes estratégias de educação sanitária à criança ou adolescente com cancro de forma autónoma, identificando necessidades de aprendizagem, concebendo, planeando e realizando intervenções para promover, fomentar e manter a autonomia da criança e adolescente com cancro e da família, para prevenir riscos e alcançar o nível mais elevado possível de autocuidado

- ♦ Avaliar a criança e o adolescente com cancro, respetiva família e ambiente social, identificando o seu grau de dependência, os cuidados de que necessitam, os recursos e o apoio social disponíveis, bem como os serviços de saúde necessários para cobrir as suas necessidades
- ♦ Gerir os cuidados de enfermagem orientados para satisfazer as necessidades das crianças e dos adolescentes com cancro e respetivas famílias e as complicações derivadas de um problema de saúde que requer cuidados nas urgências e nas Unidades de Cuidados Intensivos Pediátricos (UCIP), tendo em conta os padrões de qualidade e segurança clínica
- ♦ Desenvolver a capacidade de antecipar e agir em situações que possam colocar em risco a vida de uma criança ou um adolescente em estado crítico, num ambiente complexo com tecnologia terapêutica e de diagnóstico em constante atualização
- ♦ Proporcionar o apoio emocional necessário face ao impacto produzido pela gravidade da doença, admissão nas urgências ou UCIP para reduzir o stress emocional, facilitar a resposta eficaz à situação e favorecer a adaptação à unidade ou à experiência do luto
- ♦ Manter uma comunicação eficaz com a equipa, com outros profissionais, instituições e grupos sociais utilizando os recursos disponíveis, facilitando a troca de informações e contribuindo para uma melhoria dos cuidados prestados num clima de colaboração e para perceber que o bem-estar do paciente é alcançado através da combinação dos recursos e das ações dos membros da equipa
- ♦ Avaliar os riscos e promover ativamente o bem-estar e a segurança de todas as pessoas no ambiente de trabalho
- ♦ Basear a sua prática clínica nas melhores provas disponíveis para contribuir para a melhoria contínua da qualidade dos cuidados prestados à criança e ao adolescente com cancro e respetiva família





“

Através deste curso, desenvolverá ainda mais as suas competências no domínio dos cuidados psicológicos a pacientes oncológicos pediátricos e às suas famílias”

05

Direção do curso

A TECH mantém uma filosofia baseada em oferecer ao profissional um processo de atualização de alta qualidade. Para o efeito, seleciona rigorosamente todos e cada um dos docentes que compõem as suas capacitações. Assim, os alunos que frequentarem este Mestrado Próprio b-learning terão a garantia de acesso a conteúdos concebidos por enfermeiros especializados em cuidados pediátricos e psicooncológicos com experiência acumulada neste campo. Além disso, graças à sua proximidade, os alunos serão capazes de esclarecer quaisquer dúvidas que possam surgir relativamente aos conteúdos educativos.





“

Obtenha uma atualização completa de enfermeiros especializados em cuidados pediátricos e psicooncológicos”

Direção



Dra. Coronado Robles, Raquel

- ♦ Enfermeira Pediátrica Especializada em Oncologia
- ♦ Enfermeira Pediátrica na Unidade de Hemato-Oncologia Pediátrica no Hospital Universitario Vall d'Hebron
- ♦ Enfermeira no Centro Médico Teknon do Grupo Quirónsalud
- ♦ Enfermeira na Agencia Valenciana de Salud
- ♦ Enfermeira no Serviço de Saúde de Madrid
- ♦ Mestrado em eHealth: Tecnologias da Informação e Gestão Sanitária na BCN La Salle
- ♦ Mestrado em Ciências de Enfermagem na Universidad de Almería
- ♦ Curso de Especialização em Enfermagem Oncológica na Universidad Autónoma de Barcelona

Professores

Dra. Rodríguez Gil, Raquel

- ◆ Enfermeira Especializada na Unidade de Cuidados Intensivos Pediátricos no Vall d'Hebron Barcelona Hospital Campus
- ◆ Curso de Acesso Vascular Ecoguiado para Enfermeiros
- ◆ Curso de Técnicas de Depuração Extrarrenal Contínua Pediátrica

Dra. Saló Rovira, Anna

- ◆ Psicooncologista da Unidade de Oncologia e Hematologia Pediátrica no Hospital Universitario Vall d'Hebron. Barcelona
- ◆ Licenciatura em Psicologia na Faculdade de Psicologia, Ciências da Educação e do Desporto da Fundació Blauquerna da Universitat Ramon Llull
- ◆ Pós-Graduação em Observação de Bebés e Cuidados na Primeira Infância até aos Três Anos de Idade na Universidad de Girona
- ◆ Mestrado em Psicoterapia Psicanalítica na Fundació Vidal i Barraquer
- ◆ Mestrado em Psicologia Geral Sanitária na Faculdade de Psicologia, Ciências da Educação e do Desporto da Fundació Blauquerna da Universitat Ramon Llull
- ◆ Curso de Especialização em Psicologia de Emergências e Catástrofes no COPC

Dr. Toro Guzmán, Antonio

- ◆ Enfermeiro Especializado na Unidade de Hemato-Oncologia Pediátrica do Hospital Universitario Vall d'Hebron
- ◆ Mestrado em Farmacologia Avançada para Enfermeiros na Universidad de Valencia
- ◆ Pós-Graduação em Cuidados Pediátricos nos Cuidados Primários na Universidad Ramon Llull
- ◆ Pós-Graduação em Cuidados Pediátricos em Ambiente Hospitalar na Universidad Ramon Llull
- ◆ Curso Universitário de Enfermagem na Faculdade de Enfermagem da Universidad de Granada
- ◆ Docente Associado em cursos da sua especialidade

Doutora Vidal Laliena, Miriam

- ◆ Técnica de Serviços Farmacêuticos no Servicio Catalán de la Salud
- ◆ Investigadora Clínica Associada na PRA Ciencias de la Salud
- ◆ Coordenadora de Ensaio Clínicos da Unidade de Hemato-Oncologia Pediátrica no Hospital Universitario Vall d'Hebron
- ◆ Técnica de Laboratório no Hospital Clínico de Barcelona
- ◆ Doutoramento em Farmácia na Universidad de Barcelona
- ◆ Mestrado em Monitorização de Ensaio Clínicos no CoMB

Dra. Bonfill Ralló, Marina

- ♦ Psicóloga Especializada na Prestação de Cuidados Clínicos a Crianças e Adolescentes
- ♦ Psicooncologista Pediátrica no Hospital Vall d'Hebron
- ♦ Psicooncologista Pediátrica no Hospital San Borja Arriarán
- ♦ Psicóloga Infantojuvenil num consultório privado
- ♦ Psicóloga no Servicio de Intervención Psicoafectiva y Psicosocial asociado al Aprendizaje no Institut Trivium
- ♦ Licenciatura em Psicologia na Universidad de Barcelona
- ♦ Mestrado em Pedopsiquiatria e Psicologia Clínica Infantojuvenil na Universidad Autónoma de Barcelona
- ♦ Mestrado Próprio em Psicooncologia e Cuidados Paliativos na Universidad Complutense de Madrid

Dra. Fernández Angulo, Verónica

- ♦ Enfermeira Especializada em Cuidados Oncológicos
- ♦ Enfermeira na Unidade de Hemato-Oncologia Pediátrica do Hospital Universitario Vall d'Hebron
- ♦ Membro do Grupo de Investigación Multidisciplinario de Enfermería
- ♦ Consultora de Tratamentos Farmacológicos de Doenças Oncológicas

Dra. Hladun Álvaro, Raquel

- ♦ Médica Especializada em Oncologia Pediátrica
- ♦ Médica Especializada e Responsável de Ensaios Clínicos na Unidade de Hemato-Oncologia Pediátrica no Vall d'Hebron Barcelona Hospital Campus
- ♦ Investigadora Especializada em Cancro e Doenças Hematológicas em Crianças
- ♦ Autora de numerosos artigos científicos especializados de âmbito nacional e internacional





Dra. Muñoz Blanco, María José

- ◆ Enfermeira Especializada em Pediatria
- ◆ Supervisora da Unidade de Enfermagem de Cuidados Intensivos Pediátricos no Vall d'Hebron Barcelona Hospital Campus
- ◆ Mestrado em Enfermagem Pediátrica na Universidad de Barcelona
- ◆ Mestrado em Cuidados Emocionais a Crianças Hospitalizadas na Universidad de Barcelona

Dr. Ortegón Delgadillo, Ramiro

- ◆ Enfermeiro do Serviço de Hemato-Oncologia Infantil no Hospital Universitario Vall d'Hebron
- ◆ Sócio do Salut i Educació Emocional
- ◆ Facilitador na Escola EFA
- ◆ Diretor Académico e Professor na UNIR
- ◆ Professor na Universidad de Barcelona
- ◆ Curso de Enfermagem na Universidad Autónoma de Barcelona
- ◆ Mestrado em Educação Emocional e Bem-estar na Universidad de Barcelona
- ◆ Mestrado em Educação para a Saúde na Universidad de Lleida
- ◆ Presidente da PDA Bullying
- ◆ Membro da ACEESE, ACISE e PDA Bullying

06

Planeamento do ensino

Este percurso académico de 12 meses inclui uma fase teórica que fornece as informações mais recentes e avançadas sobre o cancro infantil, os principais tratamentos e as diferentes estratégias de abordagem. Tudo isto de um ponto de vista multidisciplinar, que será completado durante o estágio prático num hospital de renome neste campo. Trata-se, sem dúvida, de uma oportunidade única de atualização que levará os profissionais a aperfeiçoar as suas competências.



“

Graças ao método Relearning, reduzirá as suas horas de estudo e conseguirá uma atualização muito mais eficaz”

Módulo 1. Introdução ao cancro infantil e principais tratamentos

- 1.1. As crianças e o cancro
- 1.2. Fisiopatologia do cancro infantil. Características partilhadas pelas células tumorais
- 1.3. Epidemiologia do cancro infantil
- 1.4. Etiologia do cancro infantil
- 1.5. Noções básicas do sistema hematopoiético e células sanguíneas
- 1.6. Tipos de cancro infantil
- 1.7. Procedimentos de diagnóstico e acompanhamento em hemato-oncologia pediátrica
- 1.8. Tratamento do cancro infantil
- 1.9. Quimioterapia I
- 1.10. Quimioterapia II
- 1.11. Efeitos secundários tardios dos tratamentos em sobreviventes de cancro na infância

Módulo 2. Patologia hemato-oncológica maligna em pediatria

- 2.1. Leucemias e síndromes mielodisplásticas em pediatria
- 2.2. Leucemia linfoblástica aguda infantil de células B
- 2.3. Linfomas e neoplasias reticuloendoteliais em pediatria
- 2.4. Tumores do SNC em pediatria e miscelânea de neoplasias intracranianas e intra-espinhais na pediatria
- 2.5. Neuroblastomas e outros tumores de células nervosas periféricas na pediatria
- 2.6. Retinoblastomas na pediatria
- 2.7. Tumores renais na pediatria
- 2.8. Tumores hepáticos na pediatria
- 2.9. Tumores ósseos na pediatria
- 2.10. Sarcomas de tecidos moles e outros extra-ósseos na pediatria
- 2.11. Outras neoplasias malignas e não especificadas na pediatria

Módulo 3. Cuidados de enfermagem em hemato-oncologia pediátrica I

- 3.1. Segurança dos pacientes nos cuidados de enfermagem na unidade
- 3.2. Segurança na unidade de oncologia pediátrica
- 3.3. Cuidados de enfermagem na realização de testes de diagnóstico
- 3.4. Cuidados de enfermagem. Cateteres venosos I
- 3.5. Cuidados de enfermagem. Cateteres venosos II. Reservatório subcutâneo
- 3.6. Cuidados de enfermagem na administração de medicamentos antineoplásicos
- 3.7. Cuidados de enfermagem na administração intravenosa de fármacos antineoplásicos
- 3.8. Cuidados de enfermagem na administração de medicamentos de apoio ao tratamento
- 3.9. Apoio transfusional em hemato-oncologia pediátrica
- 3.10. Cuidados de enfermagem na estreia

Módulo 4. Cuidados de enfermagem em hemato-oncologia pediátrica II

- 4.1. A importância da observação e da escuta ativa da enfermagem em hemato-oncologia pediátrica
- 4.2. A importância da avaliação da enfermagem em hemato-oncologia pediátrica
- 4.3. Os diagnósticos de enfermagem mais frequentes em hemato-oncologia pediátrica
- 4.4. Cuidados de enfermagem no controlo dos sintomas em hemato-oncologia pediátrica
- 4.5. Gestão e cuidados da dor em hemato-oncologia pediátrica
- 4.6. Cuidados de pele em hemato-oncologia pediátrica
- 4.7. Alimentação de crianças e adolescentes com cancro
- 4.8. Quando a resposta ao tratamento é inadequada
- 4.9. "Cuidar com cuidado" de crianças/adolescentes com cancro e respetivas famílias
- 4.10. Investigação em cuidados em hemato-oncologia pediátrica



Módulo 5. Transplante de progenitores hematopoiéticos em pediatria

- 5.1. Introdução ao transplante de progenitores hematopoiéticos
- 5.2. Indicações para transplante de progenitores hematopoiéticos (TPH) em pediatria
- 5.3. Da doação à infusão de progenitores hematopoiéticos
- 5.4. Cuidados de enfermagem na preparação para TPH
- 5.5. Cuidados de enfermagem durante a infusão de PH
- 5.6. Cuidados de enfermagem. Fase de aplasia medular
- 5.7. Cuidados de enfermagem pós-TPH a médio prazo
- 5.8. Seguimento da consulta de enfermagem de TPH
- 5.9. Novas terapias no tratamento de complicações pós-TPH
- 5.10. Cuidados de enfermagem para complicações pós-TPH a longo prazo

Módulo 6. Emergências e pacientes críticos em oncologia pediátrica

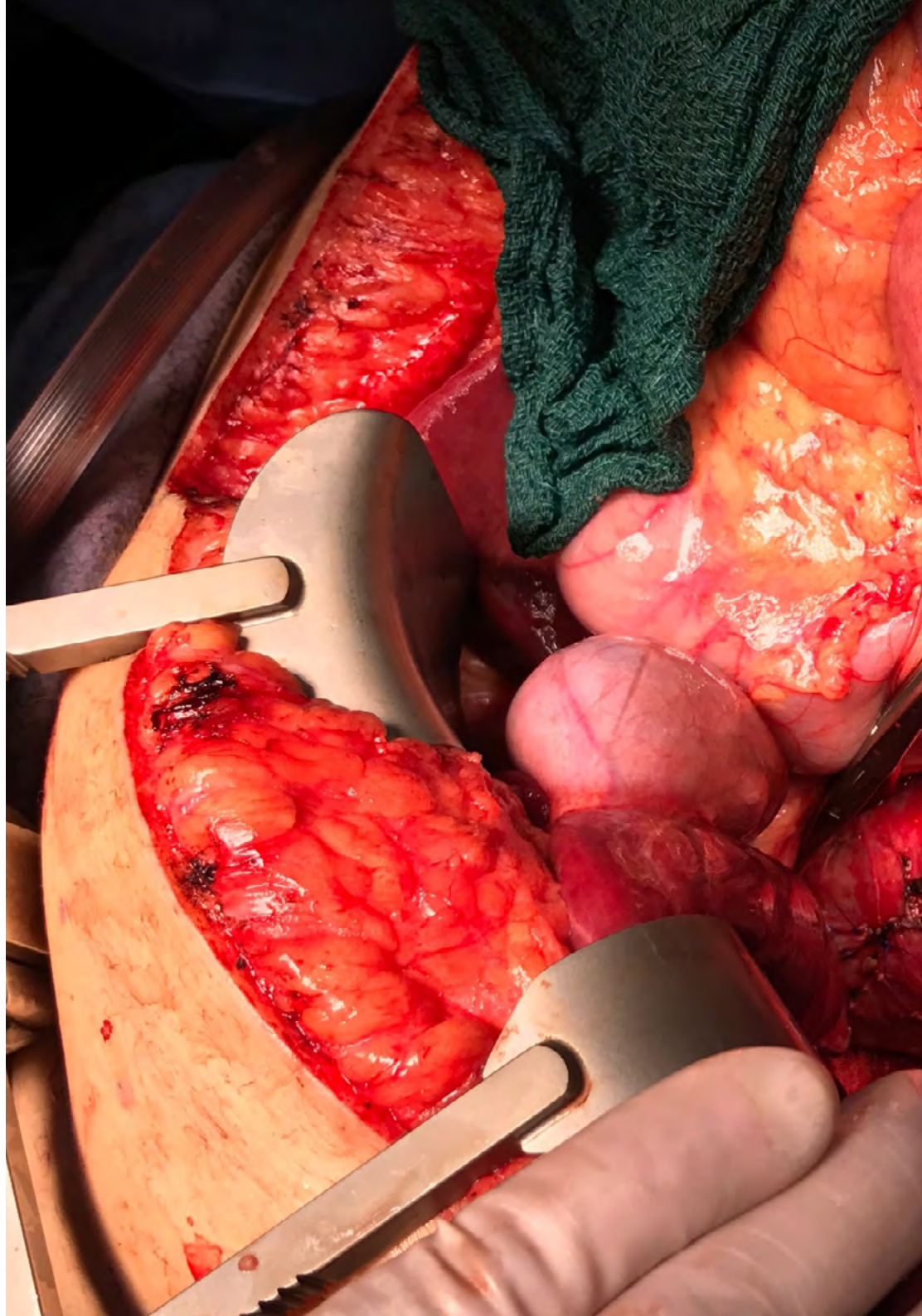
- 6.1. Introdução às urgências e emergências no paciente pediátrico com patologia hemato-oncológica
- 6.2. Emergências hematológicas em hemato-oncologia pediátrica
- 6.3. Emergências mecânicas e neurológicas em hemato-oncologia pediátrica
- 6.4. Emergências metabólicas e abdominais em hemato-oncologia pediátrica
- 6.5. Outras emergências derivadas do tratamento
- 6.6. Urgências em pacientes pós-transplantados de progenitores hematopoiéticos
- 6.7. Paciente pediátrico com patologia hemato-oncológica que requer cuidados intensivos
- 6.8. Cuidados de enfermagem para pacientes pediátricos com doenças hemato-oncológicas e família admitidos na UCIP
- 6.9. Unidade de Cuidados Intensivos Pediátricos (UCIP). Projetos de humanização

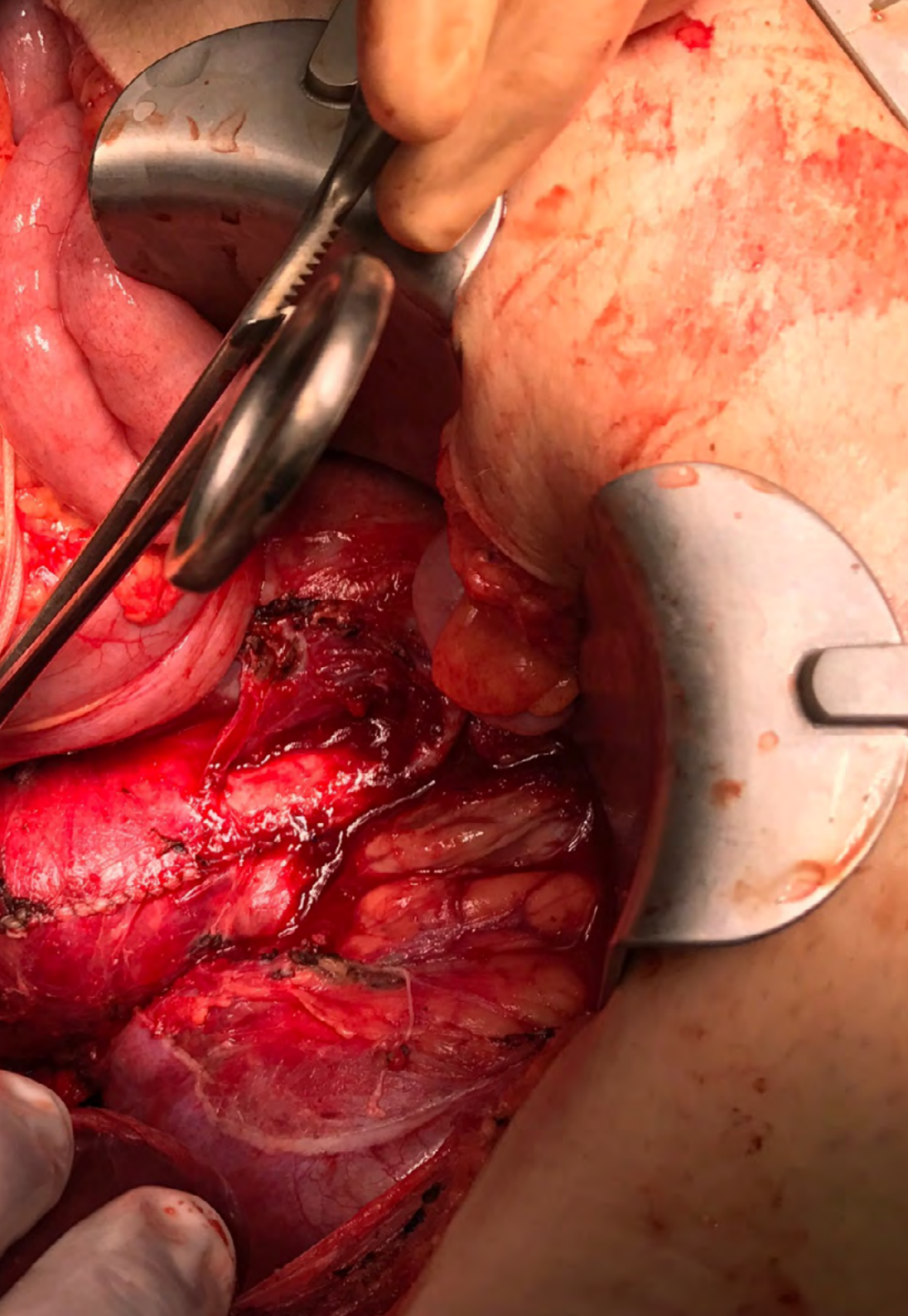
Módulo 7. Cuidados paliativos e situação dos últimos dias em oncologia pediátrica

- 7.1. Cuidados integrais à criança e ao adolescente com doença hemato-oncológica numa situação de CCPP e da sua família
- 7.2. Controlo dos sintomas nos CCPP em oncologia pediátrica
- 7.3. Fase terminal e últimos dias em oncologia pediátrica
- 7.4. Sedação paliativa em oncologia pediátrica
- 7.5. Cuidados paliativos pediátricos. História, conceitos e particularidades dos princípios universais
- 7.6. Objetivos e fases da abordagem terapêutica nos CCPP pediátrico
- 7.7. Controlo total da dor CCPP em oncologia pediátrica
- 7.8. Aspectos éticos e tomada de decisão nos CCPP em oncologia pediátrica

Módulo 8. Novas terapias: ensaios clínicos e imunoterapia em oncologia pediátrica

- 8.1. EECC hemato-oncologia pediátrica. Conceito e fundamentos históricos
- 8.2. Porque são necessários ensaios clínicos em oncologia pediátrica?
- 8.3. *Design* de uma EECC
- 8.4. Preparação e implementação de um ensaio clínico
- 8.5. Realização de um ensaio clínico
- 8.6. Situação atual dos EECC em pediatria
- 8.7. Presente e futuro da oncologia pediátrica. Medicina personalizada
- 8.8. Profissionais envolvidos num ensaio clínico
- 8.9. Papel do profissional de enfermagem na EECC em oncologia pediátrica
- 8.10. Mapa de competências do profissional de enfermagem na EECC em oncologia pediátrica





Módulo 9. Apoio multidisciplinar e *e-Health* em hemato-oncologia pediátrica

- 9.1. Apoio psicológico às crianças durante o processo de vida com cancro
- 9.2. Apoio psicológico para o adolescente durante o processo de vida com cancro
- 9.3. Necessidades de cuidados psicológicos de crianças e adolescentes submetidos a transplante de células estaminais hematopoiéticas e das suas famílias
- 9.4. Cuidados educativos para crianças e adolescentes com cancro
- 9.5. Cancro na infância e a sociedade
- 9.6. Associações de pais de crianças com cancro e outras organizações sem fins lucrativos
- 9.7. Utilização de tecnologias de informação e comunicação (TIC) em crianças e adolescentes com cancro
- 9.8. Utilização das tecnologias de informação e comunicação (TIC e *eHealth*) para pais de crianças e adolescentes com cancro
- 9.9. Profissionais de enfermagem, TIC e *eHealth*

Módulo 10. Acolher, cuidar e acompanhar em oncologia pediátrica

- 10.1. Visão integral dos cuidados prestados às crianças com cancro e às suas famílias
- 10.2. Visão do ponto de vista da enfermagem
- 10.3. Papel facilitador da enfermagem em oncologia pediátrica
- 10.4. Perfil de competências emocionais dos enfermeiros de oncologia pediátrica
- 10.5. Comunicação terapêutica em oncologia pediátrica
- 10.6. A influência do ambiente e do meio envolvente no acompanhamento da criança com cancro
- 10.7. Acompanhamento do sistema familiar em oncologia pediátrica
- 10.8. Acompanhar o bem-estar da criança e do adolescente
- 10.9. Acompanhamento de crianças em oncologia pediátrica
- 10.10. Acompanhar a criança e o desenvolvimento saudável

07

Estágio Clínico

Após superar a fase de ensino online, passará por um período de Formação Prática num centro clínico de referência. Durante este processo, o aluno não estará sozinho, pois será orientado por profissionais de enfermagem com um elevado nível de especialização em Oncologia Pediátrica. Mostrar-lhe-ão as estratégias e técnicas utilizadas neste campo, no qual é necessária uma consciência sanitária especial.



“

Graças à TECH, terá a oportunidade de realizar um estágio clínico num dos melhores centros hospitalares especializados em Oncologia Pediátrica"

Durante este período de Formação Prática, o enfermeiro realizará um estágio de 3 semanas, de segunda a sexta-feira, a trabalhar 8 horas consecutivas por dia num ambiente de cuidados de saúde de primeiro nível. Um espaço ideal para aumentar as suas técnicas e competências de gestão de pacientes oncológicos pediátricos. Tudo isto será possível graças ao excelente acompanhamento de profissionais consolidados neste campo e com vasta experiência no âmbito assistencial e clínico.

Assim, durante este processo, os alunos serão envolvidos em casos reais, com pacientes com diferentes tipos de cancro, em relação aos quais terão de realizar diferentes técnicas de diagnóstico, aplicar a terapêutica mais avançada ou fornecer as informações mais precisas aos familiares responsáveis pelo menor. Tudo isto, além disso, com uma abordagem multidisciplinar necessária para o tratamento deste tipo de pacientes.

A TECH oferece assim uma experiência inigualável que permitirá aos enfermeiros aceder a instalações sanitárias de qualidade empenhadas na inovação tecnológica e que aplicam o máximo rigor científico em todos os seus processos. Trata-se de uma nova forma de compreender e integrar os processos de saúde e transformar um espaço clínico no cenário educativo ideal para aumentar as competências dos profissionais de saúde.

A parte prática será realizada com a participação ativa do aluno na realização das atividades e procedimentos de cada área de competência (aprender a aprender e aprender a fazer), com o acompanhamento e orientação dos professores e outros colegas de formação que facilitam o trabalho em equipa e a integração multidisciplinar como competências transversais à praxis de enfermagem (aprender a ser e aprender a relacionar-se).

Os procedimentos descritos a seguir constituirão a base da parte prática da capacitação e a sua aplicação está sujeita tanto à adequação dos pacientes como à disponibilidade do centro e à sua carga de trabalho, sendo as atividades propostas as seguintes:



Terá ao seu alcance a mais moderna tecnologia sanitária para a realização de testes de diagnóstico em pacientes oncológicos pediátricos"



Módulo	Atividade Prática
Procedimentos avançados de enfermagem no tratamento geral de pacientes de Oncologia Pediátrica	Diferenciar os procedimentos de diagnóstico e participar no seu desenvolvimento sob a orientação do pessoal médico
	Aplicar diferentes aspetos ou partes das Diretrizes de Prática Clínica (DPC) no tratamento de crianças e adolescentes com tumores de diversas índoles
	Cateterização venosa de pacientes pediátricos que dela necessitam para o seu tratamento oncológico
	Tratar e realizar mudanças de pensos em incisões pós-cirúrgicas em crianças operadas a diferentes tipos de tumores
	Desenvolver a alimentação enteral e/ou parentérica de pacientes de Oncologia Pediátrica
Cuidados de Enfermagem centrados na Hemato-Oncologia Pediátrica	Praticar a aplicação do suporte transfusional em Hemato-Oncologia Pediátrica
	Prestar cuidados de enfermagem desde a dádava até à infusão de progenitores hematopoiéticos
Técnicas Complementares de Enfermagem para o Tratamento de pacientes de Oncologia Pediátrica	Participar na avaliação e debate sobre a incorporação de pacientes pediátricos com tumores hemato-oncológicos para inclusão em ensaios clínicos
	Implementar terapias de massagem para contribuir para o relaxamento de crianças com cancro antes e depois de receberem tratamentos como quimioterapia ou radioterapia
	Introduzir a Acupuntura e a Musicoterapia no tratamento de pacientes oncológicos pediátricos como terapias complementares
	Administrar diferentes cuidados paliativos para melhorar a qualidade de vida dos pacientes pediátricos e das suas famílias, aliviando a dor e os sintomas agravados do cancro
	Supervisionar a correta alimentação de crianças e adolescentes em tratamento oncológico
	Prestar apoio psicológico a pacientes pediátricos nos seus processos de reabilitação e recuperação após sofrerem de cancro
Últimas tecnologias em Enfermagem Oncológica Pediátrica	Incorporar aplicações e software de monitorização à distância na praxis de enfermagem para avaliar o estado e a qualidade de vida dos pacientes oncológicos pediátricos
	Realizar videochamadas e outras variantes de consulta utilizando os mais recentes recursos de telemedicina
	Gerir ferramentas como os registos médicos eletrónicos para proporcionar aos pacientes oncológicos pediátricos um acompanhamento mais adequado

Seguro de responsabilidade civil

A principal preocupação desta instituição é garantir a segurança dos profissionais que realizam o estágio e dos demais colaboradores necessários para o processo de formação prática na empresa.

Entre as medidas adotadas para alcançar este objetivo está a resposta a qualquer incidente que possa ocorrer ao longo do processo de ensino-aprendizagem.

Para tal, esta entidade educativa compromete-se a fazer um seguro de responsabilidade civil que cubra qualquer eventualidade que possa surgir durante o período de estágio no centro onde se realiza a formação prática.

Esta apólice de responsabilidade civil terá uma cobertura ampla e deverá ser aceita antes do início da formação prática.

Desta forma, o profissional não terá que se preocupar com situações inesperadas, estando amparado até a conclusão do programa prático no centro.



Condições gerais da Mestrado Próprio b-learning

As condições gerais da convenção de estágio para o programa são as seguintes:

1. ORIENTAÇÃO: durante o Mestrado Próprio b-learning, o aluno terá dois orientadores que o acompanharão durante todo o processo, resolvendo todas as dúvidas e questões que possam surgir. Por um lado, haverá um orientador profissional pertencente ao centro de estágios, cujo objetivo será orientar e apoiar o estudante em todos os momentos. Por outro lado, será também atribuído um orientador académico, cuja missão será coordenar e ajudar o aluno ao longo de todo o processo, esclarecendo dúvidas e auxiliando-o em tudo o que necessitar. Desta forma, o profissional estará sempre acompanhado e poderá esclarecer todas as dúvidas que possam surgir, tanto de natureza prática como académica.

2. DURAÇÃO: o programa de estágio terá a duração de 3 semanas consecutivas de formação prática, distribuídas por turnos de 8 horas, em 5 dias por semana. Os dias de comparência e o horário serão da responsabilidade do centro, informando o profissional devidamente e antecipadamente, com tempo suficiente para facilitar a sua organização.

3. NÃO COMPARÊNCIA: em caso de não comparência no dia do início do Mestrado Próprio b-learning, o aluno perderá o direito ao mesmo sem possibilidade de reembolso ou de alteração de datas. A ausência por mais de 2 dias de estágio, sem causa justificada/médica, implica a anulação do estágio e, por conseguinte, a sua rescisão automática. Qualquer problema que surja no decurso da participação no estágio deve ser devidamente comunicado, com carácter de urgência, ao orientador académico.

4. CERTIFICAÇÃO: o aluno que concluir o Mestrado Próprio b-learning receberá um certificado que acreditará a sua participação no centro em questão.

5. RELAÇÃO PROFISSIONAL: o Mestrado Próprio b-learning não constitui uma relação profissional de qualquer tipo.

6. ESTUDOS PRÉVIOS: alguns centros podem solicitar um certificado de estudos prévios para a realização do Mestrado Próprio b-learning. Nestes casos, será necessário apresentá-lo ao departamento de estágios da TECH, para que seja confirmada a atribuição do centro selecionado.

7. NÃO INCLUI: o Mestrado Próprio b-learning não incluirá qualquer elemento não descrito nas presentes condições. Por conseguinte, não inclui alojamento, transporte para a cidade onde se realizam os estágios, vistos ou qualquer outro serviço não descrito acima.

No entanto, o aluno poderá consultar o seu orientador académico se tiver qualquer dúvida ou recomendação a este respeito. Este fornecer-lhe-á todas as informações necessárias para facilitar os procedimentos envolvidos.

08

Onde posso fazer o estágio clínico?

De forma a oferecer uma atualização de alto nível, a TECH selecionou espaços hospitalares de renome para que os alunos possam obter a atualização de competências que procuram. Desta forma, os alunos terão à sua disposição a escolha de centros que cumprem rigorosas normas de qualidade, que contam com especialistas e profissionais de grande prestígio nas suas equipas e que os orientarão durante o seu estágio para que possam obter os melhores resultados na sua praxis.





“

Terá ao seu alcance uma experiência prática única e eficaz graças aos centros hospitalares colocados à sua disposição pela TECH”



Os alunos podem efetuar a parte prática deste Mestrado Próprio b-learning nos seguintes centros:



Enfermagem

Hospital HM Modelo

País	Cidade
Espanha	Corunha

Endereço: Rúa Virrey Osorio, 30, 15011, A Coruña

Rede de clínicas, hospitais e centros especializados privados distribuídos por toda a Espanha

Formações práticas relacionadas:

- Anestesiologia e Reanimação
- Cuidados Paliativos



Enfermagem

Hospital HM Rosaleda

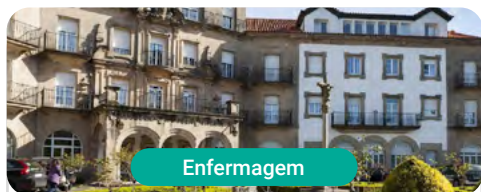
País	Cidade
Espanha	Corunha

Endereço: Rúa de Santiago León de Caracas, 1, 15701, Santiago de Compostela, A Coruña

Rede de clínicas, hospitais e centros especializados privados distribuídos por toda a Espanha

Formações práticas relacionadas:

- Transplante Capilar
- Ortodontia e Ortopedia Dento-facial



Enfermagem

Hospital HM La Esperanza

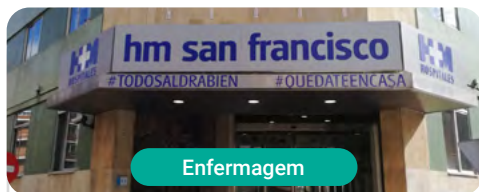
País	Cidade
Espanha	Corunha

Endereço: Av. das Burgas, 2, 15705, Santiago de Compostela, A Coruña

Rede de clínicas, hospitais e centros especializados privados distribuídos por toda a Espanha

Formações práticas relacionadas:

- Enfermagem Oncológica
- Oftalmologia Clínica



Enfermagem

Hospital HM San Francisco

País	Cidade
Espanha	León

Endereço: C. Marqueses de San Isidro, 11, 24004, León

Rede de clínicas, hospitais e centros especializados privados distribuídos por toda a Espanha

Formações práticas relacionadas:

- Atualização em Anestesiologia e Reanimação
- Enfermagem no Serviço de Traumatologia





Enfermagem

Hospital HM Nou Delfos

País	Cidade
Espanha	Barcelona

Endereço: Avinguda de Vallcarca, 151, 08023 Barcelona

Rede de clínicas, hospitais e centros especializados privados distribuídos por toda a Espanha

Formações práticas relacionadas:

- Medicina Estética
- Nutrição Clínica



Enfermagem

Hospital HM Madrid

País	Cidade
Espanha	Madrid

Endereço: Pl. del Conde del Valle de Súchil, 16, 28015, Madrid

Rede de clínicas, hospitais e centros especializados privados distribuídos por toda a Espanha

Formações práticas relacionadas:

- Cuidados Paliativos
- Anestesiologia e Reanimação



Enfermagem

Hospital HM Montepíncipe

País	Cidade
Espanha	Madrid

Endereço: Av. de Montepíncipe, 25, 28660, Boadilla del Monte, Madrid

Rede de clínicas, hospitais e centros especializados privados distribuídos por toda a Espanha

Formações práticas relacionadas:

- Cuidados Paliativos
- Medicina Estética



Enfermagem

Hospital HM Torrelodones

País	Cidade
Espanha	Madrid

Endereço: Av. Castillo Olivares, s/n, 28250, Torrelodones, Madrid

Rede de clínicas, hospitais e centros especializados privados distribuídos por toda a Espanha

Formações práticas relacionadas:

- Anestesiologia e Reanimação
- Cuidados Paliativos



Enfermagem

Hospital HM Sanchinarro

País: Espanha
Cidade: Madrid

Endereço: Calle de Oña, 10, 28050, Madrid

Rede de clínicas, hospitais e centros especializados privados distribuídos por toda a Espanha

Formações práticas relacionadas:

- Anestesiologia e Reanimação
- Cuidados Paliativos



Enfermagem

Hospital HM Nuevo Belén

País: Espanha
Cidade: Madrid

Endereço: Calle José Silva, 7, 28043, Madrid

Rede de clínicas, hospitais e centros especializados privados distribuídos por toda a Espanha

Formações práticas relacionadas:

- Cirurgia Geral e do Aparelho Digestivo
- Nutrição Clínica



Enfermagem

Hospital HM Puerta del Sur

País: Espanha
Cidade: Madrid

Endereço: Av. Carlos V, 70, 28938, Móstoles, Madrid

Rede de clínicas, hospitais e centros especializados privados distribuídos por toda a Espanha

Formações práticas relacionadas:

- Cuidados Paliativos
- Oftalmologia Clínica



Enfermagem

Hospital HM Vallés

País: Espanha
Cidade: Madrid

Endereço: Calle Santiago, 14, 28801, Alcalá de Henares, Madrid

Rede de clínicas, hospitais e centros especializados privados distribuídos por toda a Espanha

Formações práticas relacionadas:

- Ginecologia Oncológica
- Oftalmologia Clínica





Enfermagem

HM CIOCC - Centro Integral Oncológico Clara Campal

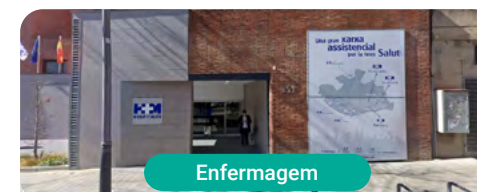
País	Cidade
Espanha	Madrid

Endereço: Calle de Oña, 10, 28050, Madrid

Rede de clínicas, hospitais e centros especializados privados distribuídos por toda a Espanha

Formações práticas relacionadas:

- Ginecologia Oncológica
- Oftalmologia Clínica



Enfermagem

HM CIOCC Barcelona

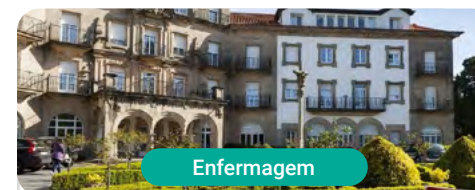
País	Cidade
Espanha	Barcelona

Endereço: Avenida de Vallcarca, 151, 08023, Barcelona

Rede de clínicas, hospitais e centros especializados privados espalhados por toda a geografia espanhola

Formações práticas relacionadas:

- Avanços em Hematologia e Hemoterapia
- Enfermagem Oncológica



Enfermagem

HM CIOCC Galicia

País	Cidade
Espanha	Corunha

Endereço: Avenida das Burgas, 2, 15705, Santiago de Compostela

Rede de clínicas, hospitais e centros especializados privados distribuídos por toda a Espanha

Formações práticas relacionadas:

- Ginecologia Oncológica
- Oftalmologia Clínica

09

Metodologia

Este programa de capacitação oferece uma forma diferente de aprendizagem. A nossa metodologia é desenvolvida através de um modo de aprendizagem cíclico: **o Relearning**. Este sistema de ensino é utilizado, por exemplo, nas escolas médicas mais prestigiadas do mundo e tem sido considerado um dos mais eficazes pelas principais publicações, tais como a *New England Journal of Medicine*.



“

Descubra o Relearning, um sistema que abandona a aprendizagem linear convencional para o levar através de sistemas de ensino cíclicos: uma forma de aprendizagem que provou ser extremamente eficaz, especialmente em disciplinas que requerem memorização"

Na Escola de Enfermagem da TECH utilizamos o Método de Caso

Numa dada situação, o que deve fazer um profissional? Ao longo do programa, os estudantes serão confrontados com múltiplos casos clínicos simulados com base em pacientes reais nos quais terão de investigar, estabelecer hipóteses e finalmente resolver a situação. Há abundantes provas científicas sobre a eficácia do método. Os enfermeiros aprendem melhor, mais depressa e de forma mais sustentável ao longo do tempo.

Com a TECH pode experimentar uma forma de aprendizagem que abala as fundações das universidades tradicionais de todo o mundo.



Segundo o Dr. Gérvas, o caso clínico é a apresentação anotada de um paciente, ou grupo de pacientes, que se torna um "caso", um exemplo ou modelo que ilustra alguma componente clínica peculiar, quer pelo seu poder de ensino, quer pela sua singularidade ou raridade. É essencial que o caso se baseie na vida profissional atual, tentando recriar as condições reais na prática profissional de enfermagem.

“

Sabia que este método foi desenvolvido em 1912 em Harvard para estudantes de direito? O método do caso consistia em apresentar situações reais complexas para que tomassem decisões e justificassem a forma de as resolver. Em 1924 foi estabelecido como um método de ensino padrão em Harvard”

A eficácia do método é justificada por quatro realizações fundamentais:

- 1 Os enfermeiros que seguem este método não só conseguem a assimilação de conceitos, mas também desenvolvem a sua capacidade mental através de exercícios para avaliar situações reais e aplicar os seus conhecimentos.
- 2 A aprendizagem é solidamente traduzida em competências práticas que permitem ao educador integrar melhor o conhecimento na prática diária.
- 3 A assimilação de ideias e conceitos é facilitada e mais eficiente, graças à utilização de situações que surgiram a partir de um ensino real.
- 4 O sentimento de eficiência do esforço investido torna-se um estímulo muito importante para os estudantes, o que se traduz num maior interesse pela aprendizagem e num aumento do tempo passado a trabalhar no curso.



Relearning Methodology

A TECH combina eficazmente a metodologia do Estudo de Caso com um sistema de aprendizagem 100% online baseado na repetição, que combina 8 elementos didáticos diferentes em cada lição.

Melhoramos o Estudo de Caso com o melhor método de ensino 100% online: o Relearning.



O enfermeiro aprenderá através de casos reais e da resolução de situações complexas em ambientes de aprendizagem simulados. Estas simulações são desenvolvidas utilizando software de última geração para facilitar a aprendizagem imersiva.

Na vanguarda da pedagogia mundial, o método Relearning conseguiu melhorar os níveis globais de satisfação dos profissionais que concluem os seus estudos, no que diz respeito aos indicadores de qualidade da melhor universidade online do mundo (Universidade de Columbia).

Esta metodologia já formou mais de 175.000 enfermeiros com sucesso sem precedentes em todas as especialidades, independentemente da carga prática. Tudo isto num ambiente altamente exigente, com um corpo estudantil universitário com um elevado perfil socioeconómico e uma idade média de 43,5 anos.

O Relearning permitir-lhe-á aprender com menos esforço e mais desempenho, envolvendo-o mais na sua capacitação, desenvolvendo um espírito crítico, defendendo argumentos e opiniões contrastantes: uma equação direta ao sucesso.

No nosso programa, a aprendizagem não é um processo linear, mas acontece numa espiral (aprender, desaprender, esquecer e reaprender). Portanto, cada um destes elementos é combinado de forma concêntrica.

A pontuação global do nosso sistema de aprendizagem é de 8,01, de acordo com os mais elevados padrões internacionais.



Este programa oferece o melhor material educativo, cuidadosamente preparado para profissionais:



Material de estudo

Todos os conteúdos didáticos são criados pelos especialistas que irão ensinar o curso, especificamente para o curso, para que o desenvolvimento didático seja realmente específico e concreto.

Estes conteúdos são depois aplicados ao formato audiovisual, para criar o método de trabalho online da TECH. Tudo isto, com as mais recentes técnicas que oferecem peças de alta-qualidade em cada um dos materiais que são colocados à disposição do aluno.



Técnicas e procedimentos de enfermagem em vídeo

A TECH traz as técnicas mais inovadoras, com os últimos avanços educacionais, para a vanguarda da atualidade em enfermagem. Tudo isto, na primeira pessoa, com o máximo rigor, explicado e detalhado para a assimilação e compreensão do estudante. E o melhor de tudo, pode observá-los quantas vezes quiser.



Resumos interativos

A equipa da TECH apresenta os conteúdos de uma forma atrativa e dinâmica em comprimidos multimédia que incluem áudios, vídeos, imagens, diagramas e mapas conceituais a fim de reforçar o conhecimento.

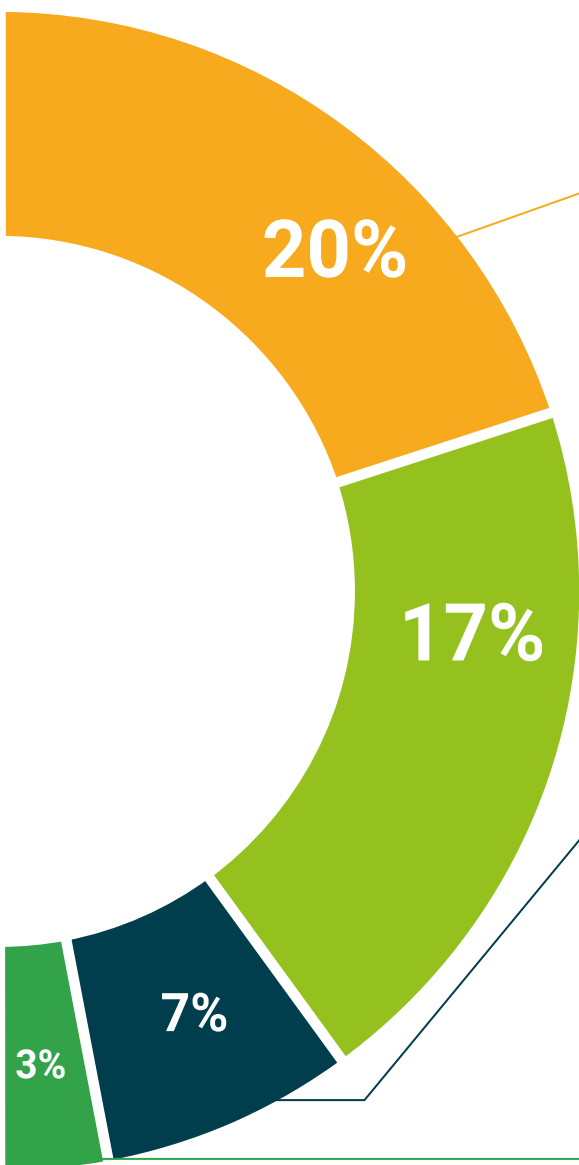
Este sistema educativo único para a apresentação de conteúdos multimédia foi premiado pela Microsoft como uma "História de Sucesso Europeu".



Leituras complementares

Artigos recentes, documentos de consenso e diretrizes internacionais, entre outros. Na biblioteca virtual da TECH o aluno terá acesso a tudo o que necessita para completar a sua capacitação.





Análises de casos desenvolvidas e conduzidas por especialistas

A aprendizagem eficaz deve necessariamente ser contextual. Por esta razão, a TECH apresenta o desenvolvimento de casos reais nos quais o perito guiará o estudante através do desenvolvimento da atenção e da resolução de diferentes situações: uma forma clara e direta de alcançar o mais alto grau de compreensão.



Testing & Retesting

Os conhecimentos do aluno são periodicamente avaliados e reavaliados ao longo de todo o programa, através de atividades e exercícios de avaliação e auto-avaliação, para que o aluno possa verificar como está a atingir os seus objetivos.



Masterclasses

Existem provas científicas sobre a utilidade da observação por terceiros especializada. O denominado Learning from an Expert constrói conhecimento e memória, e gera confiança em futuras decisões difíceis.



Guias rápidos de atuação

A TECH oferece os conteúdos mais relevantes do curso sob a forma de folhas de trabalho ou guias de ação rápida. Uma forma sintética, prática e eficaz de ajudar os estudantes a progredir na sua aprendizagem.



10

Certificação

O Mestrado Próprio b-learning em Enfermagem Oncológica Pediátrica garante, para além do conteúdo mais rigoroso e atualizado, o acesso a um certificado de Mestrado Próprio b-learning emitido pela TECH Universidade Tecnológica.



“

Conclua este plano de estudos com sucesso e receba o seu certificado sem sair de casa e sem burocracias”

Este certificado de **Mestrado Próprio b-learning em Enfermagem Oncológica Pediátrica** conta com o conteúdo científico mais completo e atualizado do panorama profissional e académico.

Uma vez aprovadas as avaliações, o aluno receberá por correio, com aviso de receção, o certificado* de Mestrado Próprio b-learning, emitido pela TECH Universidade Tecnológica, que acreditará a aprovação nas avaliações e a aquisição das competências do programa.

Para além do certificado de conclusão, o aluno poderá obter uma declaração, bem como o certificado do conteúdo programático. Para tal, deve contactar o seu orientador académico, que lhe fornecerá todas as informações necessárias.

Certificação: **Mestrado Próprio b-learning em Enfermagem Oncológica Pediátrica**

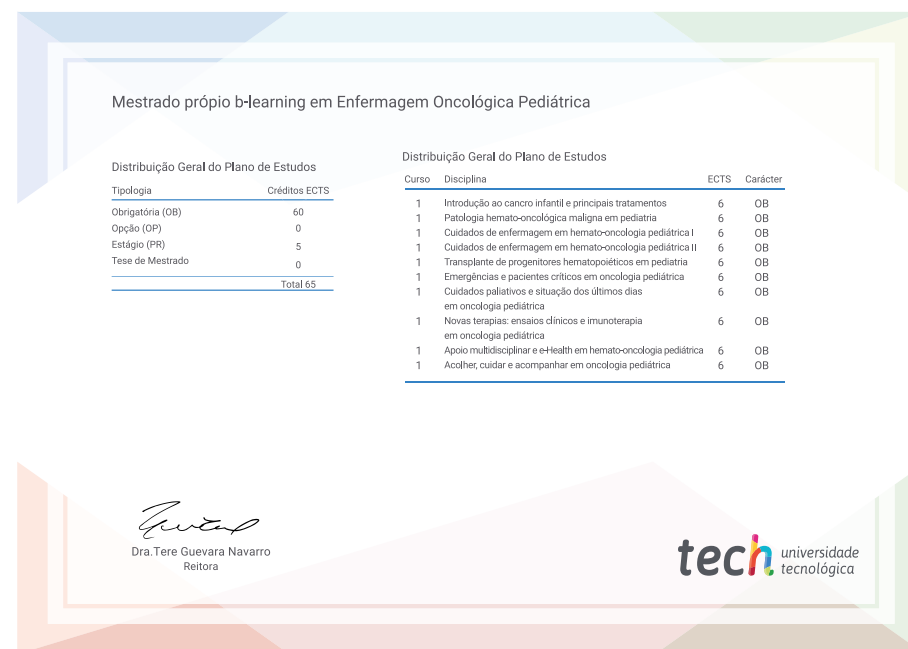
Modalidade: **Semipresencial (Online + Estágio Clínico)**

Duração: **12 meses**

Certificação: **TECH Universidade Tecnológica**

Reconhecimento: **60 + 5 créditos ECTS**

Carga horária: **1620 horas**



*Apostila de Haia: Caso o aluno solicite que o seu certificado seja apostilado, a TECH EDUCATION providenciará a obtenção do mesmo a um custo adicional.

futuro
saúde confiança pessoas
informação orientadores
educação certificação ensino
garantia aprendizagem
instituições tecnologia
comunidade compromisso
atenção personalizada
conhecimento
presente
desenvolvimento

tech universidade
tecnológica

Mestrado Próprio b-learning
Enfermagem Oncológica Pediátrica

Modalidade: Semipresencial (Online + Estágio Clínico)

Duração: 12 meses

Certificação: TECH Universidade Tecnológica

Reconhecimento: 60 + 5 créditos ECTS

Carga horária: 1620 horas

Mestrado Próprio b-learning

Enfermagem Oncológica Pediátrica