

Mestrado Próprio b-learning

Enfermagem no Bloco
Operatório e nos Cuidados
Intraoperatórios





Mestrado Próprio b-learning

Enfermagem no Bloco Operatório e nos Cuidados Intraoperatórios

Modalidade: B-learning (Online + Estágios Clínicos)

Duração: 12 meses

Certificação: TECH Universidade Tecnológica

60 + 5 ECTS

Carga horária: 1620 horas

Acesso ao site: www.techitute.com/pt/enfermagem/mestrado-proprio-b-learning/mestrado-proprio-b-learning-enfermagem-boco-operatorio-cuidados-intra-operatorios

Índice

01

Apresentação

pág. 4

02

Porquê fazer Mestrado
Próprio b-learning?

pág. 8

03

Objetivos

pág. 12

04

Competências

pág. 18

05

Direção do curso

pág. 22

06

Planeamento do ensino

pág. 28

07

Estágios clínicos

pág. 34

08

Onde posso fazer os
estágios clínicos?

pág. 40

09

Metodologia

pág. 54

10

Certificação

pág. 62

01

Apresentação

Uma das áreas de maior mudança dentro da Enfermagem é a cirúrgica, que tem características específicas e diferentes das restantes. A evolução das técnicas e tecnologias clínicas utilizadas neste contexto exige que os profissionais se mantenham constantemente atualizados para poderem prestar cuidados cirúrgicos de excelência. Neste sentido, manter-se a par dos procedimentos mais modernos facilita a prestação de cuidados da mais alta qualidade durante todo o processo cirúrgico. Consciente disso, a TECH apresenta um curso que, para além de lhe oferecer os melhores conteúdos do mercado académico de forma 100% online, permitir-lhe-á desenvolver, em contexto real, o seu máximo potencial e crescer na área do bloco operatório e dos cuidados intraoperatórios durante 120 horas, ao lado de uma equipa de enfermeiros experientes na atividade do bloco operatório no contexto clínico atual.





“

Um curso que lhe fornecerá as ferramentas necessárias para exercer a sua atividade no campo cirúrgico com as maiores garantias de sucesso através do domínio das diretrizes intraoperatórias mais inovadoras”

O papel desempenhado pelo profissional de enfermagem desde o momento em que o paciente entra no bloco operatório até ao final da cirurgia é de vital importância para os cuidados de saúde do mesmo, pois não só é responsável pela sua transferência e adaptação ao ambiente operatório, como também participa ativamente na operação através da prevenção de infeções, esterilização de instrumentos, monitorização dos sinais vitais do paciente, etc. Esta é uma área que, acompanhando os desenvolvimentos da Medicina e da Ciência, tem vindo a implementar na sua prática estratégias cada vez mais sofisticadas e complexas, que garantem uma intervenção potencialmente mais segura e benéfica para a recuperação do paciente.

Neste sentido, a TECH e a sua equipa experiente na área, desenvolveu um completo curso destinado a atualizar os conhecimentos do enfermeiro nas suas funções nos processos cirúrgicos. Assim, surgiu o Mestrado Próprio b-learning em Enfermagem no Bloco Operatório e Cuidados Intraoperatórios, uma experiência académica ímpar que alia a teoria à prática num curso multidisciplinar com o qual o estudante poderá, sem dúvida, trabalhar intensamente no aperfeiçoamento das suas competências profissionais. Terá a oportunidade de aprender tudo sobre esterilização e desinfeção de instrumentos e da área, controlo da assepsia, preparação pré-operatória e as melhores e mais inovadoras orientações para suturas em diferentes tipos de intervenções.

Contará com 1500 horas dos melhores conteúdos teóricos e complementares, que serão enquadrados num cómodo e flexível formato 100% online, para que possa atualizar os seus conhecimentos a partir de qualquer local e quando quiser, sem horários ou aulas presenciais. Mas, sem dúvida, o ponto forte deste curso é o estágio prático, composto por 120 horas de trabalho num centro clínico de referência internacional. Assim, culminará esta experiência académica tendo atualizado detalhadamente a sua prática, sob a orientação dos melhores e com a garantia que a TECH oferece como uma das maiores faculdades online de Enfermagem do mundo.

Este **Mestrado Próprio b-learning em Enfermagem no Bloco Operatório e nos Cuidados Intraoperatórios** conta com o conteúdo científico mais completo e atualizado do panorama profissional e académico. As suas principais características são:

- ◆ Desenvolvimento de mais de 100 casos clínicos apresentados por profissionais de Enfermagem especialistas em cuidados intensivos e por professores universitários com uma vasta experiência com pacientes críticos.
- ◆ Os seus conteúdos gráficos, esquemáticos e eminentemente práticos, com os quais são concebidos, fornecem informação científica e assistencial sobre as disciplinas que são essenciais para a prática profissional
- ◆ Avaliação e monitorização do paciente crítico, as mais recentes recomendações internacionais para manobras de suporte de vida, cuidados críticos em pacientes com perturbações neurológicas, cardiovasculares e respiratórias, cuidados do paciente com traumatismo grave em cuidados intensivos, farmacologia e transporte no paciente crítico, etc.
- ◆ Planos integrais de atuação sistematizada para as principais patologias na Unidade de Cuidados Intensivos
- ◆ Apresentação de *workshops* práticos sobre técnicas diagnósticas e terapêuticas no paciente crítico
- ◆ Sistema de aprendizagem interativo baseado em algoritmos para a tomada de decisões sobre as situações clínicas propostas
- ◆ Diretrizes para a prática clínica sobre a abordagem de diferentes patologias
- ◆ Com especial ênfase na medicina baseada em provas e metodologias de investigação em cuidados intensivos de enfermagem
- ◆ Tudo isto será complementado com aulas teóricas, questionamentos ao especialista, fóruns de discussão sobre questões controversas e documentos individuais de reflexão
- ◆ Disponibilidade de acesso aos conteúdos a partir de qualquer dispositivo fixo ou portátil com ligação à Internet
- ◆ Além disso, terá a possibilidade de realizar um estágio clínico num excelente hospital

“

Realizará um estágio intensivo de três semanas, graças ao qual poderá atualizar os seus conhecimentos para crescer pessoal e profissionalmente"

Nesta proposta de Mestrado, de carácter profissionalizante e modalidade b-learning, o curso destina-se a atualizar os profissionais de Enfermagem que exercem as suas funções em unidades cirúrgicas e que necessitam de um elevado nível de qualificação. Os conteúdos baseiam-se nas mais recentes evidências científicas e são orientados de forma didática para integrar conhecimentos teóricos na prática da enfermagem e os elementos teórico-práticos facilitarão a atualização dos conhecimentos e permitirão a tomada de decisões na gestão de pacientes.

O seu conteúdo multimídia desenvolvido com a mais recente tecnologia educacional, oferece ao profissional uma aprendizagem situada e contextual, ou seja, um ambiente simulado que proporcionará uma aprendizagem imersiva, programada para capacitar através de situações reais. A conceção deste curso baseia-se na Aprendizagem Baseada em Problemas, através da qual deverá tentar resolver as diferentes situações da atividade profissional que surgem ao longo do programa. Para tal, contará com a ajuda de um inovador sistema de vídeo interativo criado por especialistas reconhecidos em Unidades de Cuidados Intensivos, com uma vasta experiência de ensino

Não só atualizará os seus conhecimentos teóricos, como também poderá pô-los em prática, tendo à sua disposição o melhor equipamento tecnológico do mercado.

Atualize seus conhecimentos através do Mestrado Próprio b-learning em Enfermagem em Bloco Operatório e nos Cuidados Intraoperatórios, de forma prática e adaptada às suas necessidades.



02

Porquê fazer Mestrado Próprio b-learning?

As mudanças contínuas na área clínica resultantes do desenvolvimento e do progresso da ciência dificultam, frequentemente, a atualização da prática. Por esta razão, e tendo em conta o tempo limitado de que dispõem os profissionais de Enfermagem, a TECH desenvolveu este completo curso que combina teoria e prática, a fim de oferecer aos estudantes uma experiência completa que lhes permita, por um lado, adquirir os conceitos teóricos mais recentes e, por outro, aperfeiçoar as suas competências em cuidados intraoperatórios através de um estágio prático com uma equipa de especialistas do mais alto nível.



“

As razões para escolher este curso são diversas. Mas se há algo a destacar é, sem dúvida, o elevado grau de dinamismo e abrangência com que o plano de estudos foi concebido"

1. Atualize-se a partir da mais recente tecnologia disponível

Todos os centros que fazem parte da lista de locais onde os estudantes poderão realizar os seus estágios possuem a mais recente tecnologia clínica disponível, baseada nas ferramentas mais sofisticadas e especializadas para os cuidados de enfermagem intraoperatórios. Desta forma, os estudantes que concluírem este Mestrado Próprio b-learning poderão acompanhar as últimas novidades na sua gestão através do domínio das técnicas mais específicas e especializadas.

2. Recorrer à experiência dos melhores especialistas

Contar com o apoio de uma equipa especializada na área dos cuidados de Enfermagem intraoperatórios é, sem dúvida, uma mais-valia significativa que diferencia este curso dos cursos semelhantes atualmente existentes no mercado académico. Trata-se de uma oportunidade única para crescer com os melhores profissionais, bem como para atualizar a prática do estudante em termos das estratégias clínicas e terapêuticas que conduziram a sua carreira ao topo do setor.

3. Aceder a ambientes clínicos de excelência

A inscrição neste Mestrado Próprio b-learning em Enfermagem no Bloco Operatório e Cuidados Intraoperatórios dará ao estudante acesso a uma variedade significativa de casos práticos, permitindo-lhe trabalhar no aperfeiçoamento das suas competências num vasto leque de circunstâncias. Desta forma, poderá trabalhar no sentido de dominar as orientações clínicas mais adequadas a cada caso.





4. Combinar a melhor teoria com a prática mais avançada

O plano de estudos do curso inclui uma secção teórica, baseada nas últimas novidades em matéria de cuidados intraoperatórios, bem como um estágio prático sem igual no domínio da enfermagem. Desta forma, o aluno pode reforçar os seus conhecimentos, implementando os progressos registados neste domínio nos últimos anos, aplicando-os, a posteriori, à gestão eficaz dos pacientes no bloco operatório.

5. Expandir as fronteiras do conhecimento

Sem dúvida, este Mestrado Próprio b-learning apresenta-se como uma oportunidade única e exclusiva para desenvolver ao máximo o talento e o conhecimento do especialista em Enfermagem, através de uma atualização intensiva, rigorosa e exaustiva da sua prática. Isto permitir-lhe-á implementar as estratégias clínicas e de diagnóstico mais sofisticadas e inovadoras, aumentando a garantia do seu serviço e elevando ao máximo o seu nível de cuidados intraoperatórios.

“

Terá uma imersão prática completa numa escola da sua escolha”

03

Objetivos

A TECH está consciente de que os profissionais de Enfermagem têm muito pouco tempo para trabalhar na atualização dos seus conhecimentos, o que se torna numa tarefa ainda mais complexa devido às constantes mudanças que se verificam em prol de um serviço mais especializado. Assim, o objetivo deste Mestrado Próprio b-learning é fornecer ao especialista a informação mais completa e exaustiva relacionada com os cuidados intraoperatórios e os cuidados necessários no bloco operatório, para que, de uma forma teórica e prática, o estudante possa estar a par das últimas novidades da sua profissão em apenas 12 meses da melhor experiência académica.



“

Com este programa irá melhorar exponencialmente o nível das suas intervenções na área cirúrgica através da variedade de conteúdos multidisciplinares que a TECH coloca nas suas mãos”



Objetivo geral

- O objetivo geral do Mestrado Próprio b-learning em Enfermagem no Bloco Operatório e nos Cuidados Intraoperatórios é assegurar ao profissional a atualização dos procedimentos diagnósticos e terapêuticos da especialidade de uma forma exclusivamente prática, através dos conteúdos teóricos mais completos do setor e um estágio hospitalar elaborado com rigor clínico e acadêmico, sob a orientação de profissionais de renome num centro clínico da mais elevada qualidade científica e inovação tecnológica. Neste Mestrado Próprio b-learning, o profissional irá abordar as principais intervenções do especialista, para lhe permitir melhorar e reforçar as suas competências no tratamento médico dos seus pacientes em situações críticas.

“

Trata-se de um curso de atualização imersivo que criará uma sensação de segurança na prática da enfermagem e o ajudará a crescer pessoal e profissionalmente”





Objetivos específicos

Módulo 1 Enfermeiras e enfermeiros cirúrgicos

- ♦ Identificar oportunidades para aplicar os conhecimentos teóricos adquiridos às tarefas e técnicas executadas no bloco operatório
- ♦ Valorizar o trabalho em equipa, tendo como principal intenção atingir os objetivos estabelecidos
- ♦ Evitar erros ou acidentes que possam colocar em risco o objetivo geral da Enfermagem, que é a proteção do paciente na área cirúrgica
- ♦ Estabelecer uma relação com o paciente e sua família que vá além da simples aplicação de técnicas de enfermagem, tendo em conta todos os aspetos da condição do paciente como um ser integral
- ♦ Descrever o papel do enfermeiro no cuidado integral do paciente durante o processo cirúrgico
- ♦ Avaliar a importância dos registos de enfermagem na área cirúrgica e descrever os procedimentos necessários para sua correta implementação
- ♦ Explicar os cuidados especializados relacionados com a segurança do paciente cirúrgico

Módulo 2. Arquitetura, instalações e equipamentos da área cirúrgica

- ♦ Descrever as situações cirúrgicas mais frequentes num ambiente hospitalar e o papel do profissional de enfermagem nas mesmas
- ♦ Dominar amplamente as características dos blocos operatórios
- ♦ Compreender e analisar a distribuição do espaço dentro de um bloco operatório
- ♦ Analisar os diferentes equipamentos cirúrgicos existentes
- ♦ Analisar os instrumentos necessários para a cirurgia a *laser*
- ♦ Analisar o procedimento cirúrgico e identificar os aspetos-chave para alcançar um controlo de qualidade e uma gestão de recursos adequadas

Módulo 3. Conceito de assepsia e controle de infecções Esterilização e desinfecção

- ♦ Revisão dos princípios-chave da assepsia cirúrgica
- ♦ Analisar o conceito de infecção
- ♦ Dominar diferentes técnicas para controlar a infecção
- ♦ Compreender a necessidade de uma técnica esterilizada
- ♦ Identificar diferentes técnicas estéreis e exemplos da sua aplicação

Módulo 4. Preparação pré-operatória do paciente cirúrgico

- ♦ Analisar os fundamentos da comunicação com o paciente cirúrgico
- ♦ Saber como responder às necessidades do paciente cirúrgico, bem como a questões psicológicas, de adaptação e conhecimento informado
- ♦ Saber preparar e avaliar fisicamente e nutricionalmente o paciente pré-cirúrgico
- ♦ Ser capaz de realizar uma avaliação pré-cirúrgica do paciente pediátrico
- ♦ Conhecer os protocolos a seguir com um paciente alérgico ao látex

Módulo 5. Organização e inter-relação do trabalho de enfermagem na área cirúrgica

- ♦ Aplicar a metodologia científica como um meio de desenvolvimento dos diversos procedimentos e rotinas cirúrgicas, atualizando todos os conhecimentos e práticas que respondem às novas tendências no tratamento cirúrgico
- ♦ Implementar diferentes estratégias para satisfazer as necessidades decorrentes das novas exigências em matéria de saúde
- ♦ Analisar e implementar novos modelos de cuidados, baseados em determinantes psicossociais envolvidos em problemas de saúde, incentivando uma abordagem multidisciplinar e promovendo a participação do paciente no seu próprio processo de cuidados

- ♦ Dominar a preparação do campo cirúrgico
- ♦ Aplicar a colheita separada de dejetos e resíduos
- ♦ Dominar as diferentes posições do paciente de acordo com a técnica cirúrgica a ser realizada

Módulo 6. Tipos de cirurgias

- ♦ Aprofundar o seu conhecimento sobre os protocolos pré-cirúrgicos e cirúrgicos para cada tipo de cirurgia
- ♦ Atualizar-se quanto aos diferentes tipos de cirurgia, dependendo da área em que a mesma atua

Módulo 7. Instrumentação cirúrgica

- ♦ Reconhecer e classificar o material e os instrumentos cirúrgicos gerais e específicos de cada especialidade, de acordo com a sua funcionalidade
- ♦ Analisar o material têxtil, consumível e prostético utilizado em intervenções cirúrgicas
- ♦ Saber integralmente como limpar os instrumentos antes do seu encaminhamento para a esterilização
- ♦ Aplicar as novas tecnologias à instrumentação cirúrgica
- ♦ Saber como utilizar as últimas tendências em instrumentação cirúrgica

Módulo 8. Suturas cirúrgicas

- ♦ Dominar a classificação e as características dos fios de sutura
- ♦ Analisar o funcionamento das agulhas cirúrgicas
- ♦ Aprofundar o seu conhecimento sobre as técnicas e recomendações para a sutura de tecidos
- ♦ Saber remover suturas cirúrgicas: equipamento, material, procedimento e considerações finais
- ♦ Identificar a montagem de uma agulha cirúrgica

Módulo 9. Anestesia I

- ♦ Atualizar os procedimentos para administração de fármacos e monitorização de pacientes durante a anestesia
- ♦ Aprofundar o seu conhecimento sobre a segurança dos pacientes sob anestesia
- ♦ Dominar a monitorização do paciente cirúrgico para detetar qualquer tipo de anomalia
- ♦ Dominar o acesso, a gestão e a manutenção das vias respiratórias: intubação e extubação
- ♦ Identificar os tipos de anestésicos mais utilizados
- ♦ Utilizar a desfibrilação se necessário, dominando a gestão do carrinho de emergência

Módulo 10. Anestesia II

- ♦ Aprofundar o seu conhecimento sobre os fundamentos da anestesia geral
- ♦ Conhecer os fármacos mais utilizados em cada caso
- ♦ Aprofundar o seu conhecimento sobre as diferentes técnicas anestésicas regionais
- ♦ Aprofundar o seu conhecimento sobre os cuidados de enfermagem para o paciente anestesiado e sobre a utilização do carrinho de emergência
- ♦ Saber as possíveis complicações derivadas da anestesia
- ♦ Analisar os aspetos éticos envolvidos nos processos de assistência e investigação relacionados com a atividade cirúrgica nos diferentes níveis de atendimento.
- ♦ Aplicar as habilidades de comunicação necessárias para atender ao paciente cirúrgico de forma apropriada e personalizada.

Módulo 11. Metodologia de investigação em Enfermagem no Bloco Operatório

- ♦ Realizar uma leitura crítica sobre a investigação de resultados
- ♦ Ser capaz de recuperar informações científicas sobre o campo cirúrgico
- ♦ Dominar a redação de artigos cientificamente estruturados e a publicação de resultados em revistas com fator de impacto
- ♦ Aprofundar o seu conhecimento sobre a técnica dos instrumentos AGREE
- ♦ Identificar os diferentes gestores de referências bibliográficas

04

Competências

Ao aprovar as avaliações do Mestrado Próprio em Enfermagem em Bloco Operatório e Cuidados Intraoperatórios, o profissional terá aperfeiçoado as competências profissionais necessárias para uma assistência de enfermagem de qualidade no bloco operatório, atualizada e baseada nas mais recentes evidências científicas. O curso fornecer-lhe-á os melhores recursos para o efeito, tanto durante o período teórico como durante o estágio prático, e abrangerá também os aspetos essenciais para a prática de enfermagem ao mais alto nível.



“

Não perca esta grande oportunidade de atualizar os seus conhecimentos em Enfermagem Cirúrgica para prestar cuidados de elevada qualidade com base nas orientações mais inovadoras em cuidados intraoperatórios”



Competências gerais

- ♦ Possuir conhecimentos que proporcionem uma base ou oportunidade de ser original no desenvolvimento e/ou aplicação de ideias, muitas vezes no seu contexto de investigação
- ♦ Saber como aplicar os seus conhecimentos adquiridos e as suas capacidades de resolução de problemas em situações novas ou desconhecidas em ambientes novos ou não familiares dentro de contextos mais amplos (ou multidisciplinares) contextos relacionados com a sua área de estudo
- ♦ Integrar conhecimentos e lidar com as complexidades de fazer julgamentos com base em informações incompletas ou limitadas, incluindo reflexões sobre as responsabilidades sociais e éticas ligadas à aplicação dos seus conhecimentos e juízos
- ♦ Saber comunicar as suas conclusões e os últimos conhecimentos e fundamentos por detrás delas a audiências especializadas e não especializadas de forma clara e inequívoca
- ♦ Adquirir as capacidades de aprendizagem que lhes permitirão continuar a estudar de forma autodirigida ou autónoma
- ♦ Desenvolver a profissão com respeito por outros profissionais de saúde, adquirindo competências de trabalho em equipa
- ♦ Reconhecer a necessidade de manter e atualizar a competência profissional dando particular importância à aprendizagem autónoma e contínua de novos conhecimentos
- ♦ Desenvolver a capacidade de análise crítica e de investigação no domínio da sua profissão





Competências específicas

- ◆ Explicar e definir o processo cirúrgico perioperatório, e as três etapas que o compõem
- ◆ Definir as competências e habilidades da enfermagem cirúrgica, interiorizando quais devem ser suas qualidades e aptidões
- ◆ Identificar as diferentes áreas do processo cirúrgico e sua inter-relação com outros serviços de apoio
- ◆ Estar consciente da importância da informação recíproca entre o paciente/família e o profissional de enfermagem durante todo o processo cirúrgico
- ◆ Controlar ou minimizar o nível de ansiedade do paciente, típico nestas situações, assim como a dor, caso haja
- ◆ Adquirir o conhecimento necessário para realizar todas as intervenções de enfermagem, de acordo com o momento cirúrgico
- ◆ Aprenda como receber o paciente/família seja no internamento, no bloco operatório ou na reanimação
- ◆ Aprenda as técnicas anestésicas mais utilizadas na medicina perioperatória, indicações e complicações.
- ◆ Relacionar os medicamentos mais usados no procedimento anestésico, seu mecanismo de ação e efeitos colaterais e saber como agir de acordo com o medicamento administrado.

05

Direção do curso

A TECH considera essencial dispor de uma equipa do mais alto nível que acompanhe o estudante durante o período de atualização teórica, para o guiar através da experiência mediante as orientações técnicas mais eficazes. Por esta razão, um grupo de profissionais multidisciplinares do mais alto nível clínico, relacionados com a área dos cuidados intraoperatórios, foi selecionado para o corpo docente deste Mestrado Próprio b-learning. Uma equipa de especialistas fornecerá aos estudantes todos os recursos necessários para tornar esta experiência académica tão gratificante quanto possível para a sua carreira.



“

A equipa docente trabalhou incansavelmente para desenvolver, exclusivamente para este Mestrado Próprio b-learning, 1500 horas dos melhores conteúdos teóricos, práticos e complementares"

Direção



Dra. María José Díaz Torrijos

- ♦ Supervisora de Enfermagem do Bloco Cirúrgico Geral do Hospital Doce de Octubre
- ♦ Serviço de Pediatria do Hospital Universitário de Fuenlabrada
- ♦ Serviço de Cirurgia 3ª Residência do Hospital Universitário de Fuenlabrada
- ♦ Título Oficial de Enfermeira Especialista em Enfermagem Pediátrica pelo Ministério da Educação, Cultura e Desporto
- ♦ Título Oficial de Mestrado Universitário em Administração e Gestão de Enfermagem pela Universidade Europeia de Madrid
- ♦ Curso de Especialização em Gestão e Qualidade dos Cuidados de Saúde na perspetiva da Liderança em Enfermagem pela FUDE
- ♦ Curso de Enfermagem na Escola Universitária de Enfermagem "Puerta de Hierro" da Universidade Autónoma de Madrid



Dr. José Manuel Pazos Moreno

- ♦ Enfermeiro Cirúrgico, Unidade de Cirurgia de Ambulatório, Hospital Geral Universitário de Elche
- ♦ Antigo Supervisor da Área Cirúrgica e da Unidade de Cirurgia Ambulatória do Hospital Geral de Elda e do Hospital Geral Universitário de Elche
- ♦ Licenciado em Enfermagem pela Universidade de Alicante
- ♦ Curso Universitário de Enfermagem pela Hermanos Maristas de Alicante
- ♦ Organizador, Orador, Comunicador e Membro de Mesas-Redondas em diversos congressos nacionais e internacionais sobre temas relacionados com a Área Cirúrgica

Professores

Dra. María Pilar Santos Fuster

- ♦ Médica Especialista em Anestesia, Reanimação e Terapia da Dor no Hospital Marina Baixa, Conselleria de Sanidad (Ministério da Saúde)
- ♦ Diretor do Departamento de Saúde de Torrevieja
- ♦ Diretora Médica do Hospital Vega Baja
- ♦ Chefe do Serviço de Anestesia, Reanimação e Terapia da Dor no Hospital de Torrevieja
- ♦ Licenciada em Medicina e Cirurgia pela Universidade de Alicante
- ♦ Médico Especialista em Anestesia, Reanimação e Terapia da Dor no Hospital Universitario Virgen Arrixaca
- ♦ Mestrado em Bioética pela Escola Valenciana de Estudos da Saúde
- ♦ Formação em Bioética pela Fundação das Ciências da Saúde
- ♦ Mestrado em Administração e Gestão de Serviços de Saúde pela Universidade Pompeu Fabra
- ♦ Mediadora Civil e Comercial da Associação de Meios de Alicante
- ♦ Curso de Alta Direção em Instituições de Saúde pelo IESE Business School - University of Navarra

Dr. Juan Andreu Gálvez

- ♦ Diretor Médico da Área Cirúrgica do Hospital Vinalopó em Elche
- ♦ Médico da Unidade de Grande Cirurgia de Ambulatório e de Curta Duração do H.G.U. Elche - Cirurgia Geral
- ♦ Doutorado em Medicina e Cirurgia pela Universidade de Valência
- ♦ Especialista em Cirurgia Geral e do Sistema Digestivo da Universidade da Múrcia
- ♦ Professor, organizador, orador, comunicador e membro de mesas-redondas em vários congressos nacionais e internacionais relacionados com a Área Cirúrgica, entre outros temas

Dra. Raquel Ranz González

- ♦ Enfermeira de Bloco Operatório
- ♦ Enfermeira de Bloco Operatório em várias especialidades no Hospital Gregorio Marañón
- ♦ Enfermeira de Bloco Operatório em várias especialidades no Hospital 12 de Octubre
- ♦ Participação nas subcomissões de *Protocolos de Bloco Operatório e Revisão do protocolo de contagem* no Hospital Universitario 12 de Octubre
- ♦ Coautora de diversas comunicações e apresentações científicas para eventos e congressos nacionais e internacionais
- ♦ DUE e Curso em Enfermagem pela Universidade Complutense de Madrid

Dra. Patricia Esteban Saori

- ♦ Enfermeira do Centro Cirúrgico da Equipac de Transplante Pulmonar no Hospital Universitario 12 de Octubre
- ♦ Enfermeira de Bloco Operatório da Unidade de Ginecologia Oncológica no Hospital Universitario 12 de Octubre
- ♦ Curso de Enfermagem pela Universidade Autónoma de Madrid na Escola de Enfermagem da Fundación Jiménez Díaz

Dr. Francisco Javier Pazos González

- ♦ Enfermeiro da Área Cirúrgica no Hospital Geral Universitario de Elche
- ♦ Formação Universitária em Enfermagem
- ♦ Licenciatura em Nutrição Humana e Dietética
- ♦ Mestrado Universitário em Cuidados de Enfermagem com Especialização em Urgências, Emergências e Catástrofes
- ♦ Cursos de Instrumentação Cirúrgica, Suturas Cirúrgicas, entre outros, na Faculdade de Enfermagem de Alicante
- ♦ Colaborador Docente na Universidade CEU Cardenal Herrera

Dr. Eduardo García Ortega

- ◆ Enfermeiro do Bloco Operatório do Hospital Universitário 12 de Octubre de Madrid
- ◆ Enfermeiro Cirúrgico do Hospital Moncloa de Madrid
- ◆ Enfermeiro Cirúrgico na Clínica Nuevo Parque de Madrid
- ◆ Curso em Enfermagem pela Universidade Complutense de Madrid
- ◆ Pós-Graduação em Bloco Operatório e Anestesia pela Universidade Rey Juan Carlos

Dra. Natalia Sanz Hernández

- ◆ Enfermeira do Centro Cirúrgico Maxilofacial, Traumatologia e Ortopedia no Hospital Universitário 12 de Octubre de Madrid
- ◆ Enfermeira do Bloco Operatório, Torácico e Cardiovascular, Otorrinolaringologia e Neurocirurgia no Hospital Universitário 12 de Octubre de Madrid
- ◆ Curso de Enfermagem pela Universidade de Valladolid
- ◆ Curso de adaptação à Licenciatura em Enfermagem pela Universidade de Leão

Dr. Gabriel García Del Campo

- ◆ Serviço de Cirurgia na Unidade de Transplante de Órgãos Abdominais do Hospital Universitário 12 de Octubre Madrid
- ◆ Título Oficial de Enfermeiro Especialista em Enfermagem Pediátrica Ministério da Educação de Espanha
- ◆ Curso Universitário em Enfermagem Universidade San Pablo CEU, Madrid
- ◆ Hospital Virgen del Mar, Madrid Serviço de Cirurgia e Cuidados Intensivos



Dra. María Jesús Llamas Carrasco

- ◆ Atual responsável pelo Serviço Jurídico do Hospital Geral Universitário de Elche
- ◆ Licenciatura em Direito pela Universidade de Alicante
- ◆ Coordenadora de cursos relacionados com questões jurídico-sanitárias na Escola Valenciana de Estudos de Saúde
- ◆ Participante em Congressos, Cursos e Jornadas relacionados com os aspetos jurídico-sanitários
- ◆ Professor de cursos relacionados com questões jurídico-sanitárias na Escola Valenciana de Estudos de Saúde

“

A equipa docente estará à sua disposição para responder a todas as questões que possa ter durante o curso através do Campus Virtual”

06

Planeamento do programa de estágio

O plano de estudos deste Mestrado Próprio b-learning foi desenvolvido pela TECH e pela equipa docente de modo a que, nas 1500 horas que inclui, o estudante possa encontrar a informação mais completa, exhaustiva e recente em matéria de cuidados intraoperatórios. Para além do plano de estudos, terá acesso a material complementar da mais alta qualidade, apresentado em diversos formatos: vídeos detalhados, artigos de investigação, leituras complementares, exercícios de autoconhecimento e muito mais! Tudo enquadrado num Campus Virtual ao qual se pode aceder a partir de qualquer dispositivo com ligação à Internet.



“

Todo o conteúdo pode ser descarregado e consultado em qualquer dispositivo com ligação à Internet, mesmo após a conclusão do Mestrado Próprio b-learning”

Módulo 1. Enfermeiras e enfermeiros cirúrgicos

- 1.1. Sigilo profissional
- 1.2. Breve introdução histórica sobre a enfermagem cirúrgica e a cirurgia "moderna"
- 1.3. Enfermagem profissional. Qualidades e/ou comportamentos pessoais para enfermeiros/as que decidam prestar os seus serviços na área cirúrgica
- 1.4. Gestão do stress no bloco operatório. Síndrome *burn out*
- 1.5. A prática da enfermagem e a humanização dos cuidados no bloco operatório

Módulo 2. Arquitetura, instalações e equipamentos da área cirúrgica

- 2.1. Arquitetura e instalações: estrutura e localização, design e distribuição do espaço
- 2.2. Características e equipamento cirúrgico
- 2.3. Novo tema: design do bloco operatório
- 2.4. Biossegurança nos blocos operatórios
- 2.5. Análise da situação no bloco operatório
- 2.6. Segurança dos pacientes no bloco operatório
- 2.7. Equipamento específico para determinadas intervenções: eletrocirurgia. Bisturi elétrico
- 2.8. Equipamento específico para determinadas intervenções: torniquete pneumático (isquemia) e cirurgia endoscópica
- 2.9. Equipamento específico para determinadas intervenções: tecnologia *laser*

Módulo 3. Conceito de assepsia e controlo de infeções. Esterilização e desinfeção

- 3.1. Breve introdução histórica e algumas definições
- 3.2. A infeção e o seu controlo
- 3.3. Requisitos de uma técnica esterilizada
- 3.4. Serviços centrais de esterilização
- 3.5. Métodos de esterilização
- 3.6. Controlos de esterilização
- 3.7. Preparação de materiais para esterilização
- 3.8. Manutenção de stocks de materiais estéreis
- 3.9. Riscos biológicos não associados com o processo de esterilização
- 3.10. Reutilização de dispositivos médicos de utilização única
- 3.11. Riscos ocupacionais em unidades de esterilização
- 3.12. Limpeza de um bloco operatório



Módulo 4. Preparação pré-operatória do paciente cirúrgico

- 4.1. Comunicação com o paciente e considerações psicológicas prévias à cirurgia
- 4.2. Necessidades dos pacientes, respostas psicológicas, aceitação da intervenção e consentimento informado
- 4.3. Preparação e avaliação física do paciente candidato à cirurgia. Necessidades nutricionais
- 4.4. Considerações especiais: pacientes diabéticos, obesos, pediátricos, geriátricos e terminais
- 4.5. Avaliação pré-operatória em cirurgia pediátrica
- 4.6. Relação interpessoal entre enfermeiro-paciente e enfermeiro-equipa cirúrgica
- 4.7. Raspagem pré-operatória
- 4.8. Preparação cirúrgica em pessoas com deficiência cognitiva
- 4.9. Preparação pré-operatória da pele
- 4.10. Paciente alérgico ao látex

Módulo 5. Organização e inter-relação do trabalho de enfermagem na área cirúrgica

- 5.1. Requisitos do bloco operatório
- 5.2. Utilização económica de materiais e equipamentos
- 5.3. Funções dos enfermeiros cirúrgicos. Papéis a desempenhar durante as diferentes fases do procedimento cirúrgico (pré-operatório, intraoperatório e pós-operatório)
- 5.4. Outros membros da equipa cirúrgica. A importância do trabalho em equipa
- 5.5. Lavagem cirúrgica e utilização de batas e luvas esterilizadas
- 5.6. Preparação da(s) mesa(s) de instrumentos
- 5.7. Transferência do doente para a mesa de operações. Transferência para a mesa de operações
- 5.8. A mesa de operações: noções gerais, posições do pacientes de acordo com a técnica cirúrgica a ser executada
- 5.9. Possíveis lesões do paciente devido a uma colocação ou posicionamento incorreto na mesa de operações
- 5.10. Técnicas intraoperatórias. Economia em "tempo e movimentos"
- 5.11. Riscos e precauções contra as radiações
- 5.12. Conclusão da intervenção. Saída do campo cirúrgico, recolha e limpeza do bloco operatório

Módulo 6. Tipos de cirurgias

- 6.1. Cirurgia ginecológica
- 6.2. Cirurgia urológica
- 6.3. Cirurgia cardíaca
- 6.4. Cirurgia vascular
- 6.5. Cirurgia oftalmológica
- 6.6. Cirurgia otorrinolaringológica
- 6.7. Cirurgia ortopédica
- 6.8. Cirurgia geral
- 6.9. Cirurgia neurológica
- 6.10. Cirurgia torácica
- 6.11. Cirurgia dermatológica

Módulo 7. Instrumentação cirúrgica

- 7.1. Visão geral. Tempos cirúrgicos. Instrumentos cirúrgicos: características, partes, classificação e indicações
- 7.2. Disposição dos instrumentos cirúrgicos e restante material na(s) mesa(s) de instrumentação. Cuidados e manuseamento dos vários instrumentos cirúrgicos
- 7.3. Apresentação dos vários instrumentos cirúrgicos básicos e/ou gerais. Técnicas de instrumentação
- 7.4. Materiais têxteis, consumíveis e próstéticos Especialidades cirúrgicas. Limpeza dos instrumentos e preparação do seu encaminhamento para a esterilização
- 7.5. Instrumentação "em silêncio". O papel da enfermagem nas novas tecnologias
- 7.6. Preparação do campo cirúrgico e preservação de campo estéril para laparoscopia
- 7.8. Instrumentos básicos em laparoscopia
- 7.9. Intervenção do pessoal de enfermagem em cirurgia laparoscópica
- 7.10. Atividades de segurança na instrumentação cirúrgica (IC)
- 7.11. Robôs. Os novos companheiros do bloco operatório. Sistema Da Vinci

Módulo 8. Suturas cirúrgicas

- 8.1. Definição de sutura e evolução histórica
- 8.2. Classificação e características dos fios de sutura
- 8.3. Agulhas cirúrgicas
- 8.4. Anatomia de uma agulha cirúrgica - Aspetos práticos da utilização
- 8.5. Técnicas, indicações e remoção de suturas
- 8.6. Hemorragia e fases de cicatrização
- 8.7. Tipos de suturas cirúrgicas
- 8.8. Anestesia em suturas
- 8.9. Cuidados com a sutura cirúrgica no domicílio

Módulo 9. Anestesia I

- 9.1. O que é anestesia? Evolução e conceito atual de anestesia
- 9.2. Segurança dos pacientes na anestesia
- 9.3. A consulta pré-anestésica
- 9.4. Equipamento de apoio à monitorização anestésica
- 9.5. Monitorização do paciente cirúrgico I. Cardiovascular
- 9.6. Monitorização do paciente cirúrgico II. Função respiratória, renal e equilíbrio ácido-base
- 9.7. Monitorização do paciente cirúrgico III. Temperatura, neuromuscular e SNC
- 9.8. Gestão das vias aéreas para enfermeiros
- 9.9. Dispositivos para assegurar a permeabilidade das vias respiratórias. Carrinho para vias respiratórias
- 9.10. Fluidoterapia, sangue e hemoderivados
- 9.11. Anestesia em pediatria

Módulo 10. Anestesia II

- 10.1. Anestesia geral
- 10.2. Agentes anestésicos (fármacos) mais utilizados
- 10.3. Agentes anestésicos por inalação
- 10.4. Técnicas anestésicas e analgésicas regionais
- 10.5. Bloqueios periféricos. Sedação
- 10.6. Cuidados de enfermagem em pacientes anestesiados. O carrinho de emergência
- 10.7. Complicações peri-operatórias
- 10.8. Intervenções que podem prevenir complicações pré-operatórias
- 10.9. Admissão do paciente à unidade de recuperação pós-anestésica
- 10.10. Possíveis complicações critérios de alta

Módulo 11. Comunicações e relações humanas relacionadas com o contexto legal

- 11.1. Normas e métodos de segurança. A "Checklist". Exemplos de situações ético-legais que têm sido objeto de várias injunções judiciais
- 11.2. Problemas legais e éticos na prática profissional da enfermagem cirúrgica. A importância dos registos de enfermagem
- 11.3. Modo de atuação do profissional de enfermagem. Relações humanas
- 11.4. Comunicação de informação relativa a cuidados de saúde. Como comunicar más notícias?
- 11.5. Protocolo de contagem e recontagem de gaze, compressas e outros artigos cirúrgicos
- 11.6. Reflexões éticas sobre a prática cirúrgica
- 11.7. Ética, bioética e legalidade nos cuidados paliativos
- 11.8. Segurança e privacidade no bloco operatório



Módulo 12. Metodologia de investigação em Enfermagem no Bloco Operatório

- 12.1. Recuperação de informação de qualidade especializada em Ciências da Saúde
 - 12.1.1. Desenvolvimento de uma pesquisa bibliográfica
 - 12.1.2. Conhecimento das diferentes fontes de informação: motores de pesquisa (Google Scholar, Scopus), bases de dados (PubMed, Embase, Cinahl) e *Clearinghouse* de Diretrizes de Prática Clínica
 - 12.1.3. Conceção de estratégias de pesquisa complexas
 - 12.1.4. Refinamento dos resultados da pesquisa
 - 12.1.5. Criação de alertas bibliográficos
- 12.2. Ferramentas para o gerenciamento de referências bibliográficas
 - 12.2.1. Introdução aos gestores de referências bibliográficas
 - 12.2.2. Importação de referências para o gestor de referência Zotero
 - 12.2.3. Extração de metadados dos PDFs
 - 12.2.4. Uso de meta tags para classificar as bibliografias
 - 12.2.5. Inclusão de referências no texto. Estilo Vancouver
 - 12.2.6. Web social e trabalho de grupo
- 12.3. Leitura crítica sobre a pesquisa de resultados
 - 12.3.1. Introdução Leitura crítica
 - 12.3.2. Alguns conceitos básicos sobre epidemiologia
 - 12.3.3. Conceção de investigação qualitativa
 - 12.3.4. Conceção de investigação quantitativa
 - 12.3.5. Instrumentos para a leitura crítica
- 12.4. Como elaborar um protocolo de investigação?
 - 12.4.1. Epígrafes que compõe o protocolo de um projeto de investigação
 - 12.4.2. Redação de artigos cientificamente estruturados
 - 12.4.3. Redação de um relatório de casos, uma revisão, um artigo de investigação qualitativa e tese ou dissertação
 - 12.4.4. Estilo na comunicação científica
- 12.5. Tese de Mestrado: trabalho académico de revisão e investigação bibliográfica
 - 12.5.1. A importância de uma Tese de Mestrado
 - 12.5.2. Proposta e viabilidade de uma Tese de Mestrado
 - 12.5.3. Recomendações para a elaboração da Tese de Mestrado
 - 12.5.4. Desenvolvimento e avaliação da Tese de Mestrado
 - 12.5.6. Apresentação e defesa da Tese de Mestrado

07

Estágios clínicos

Após terminar o período de formação online, o curso inclui um período de formação prática num centro clínico de referência. O estudante terá o apoio de um tutor que o acompanhará durante todo o processo, tanto na preparação como no desenvolvimento do estágio clínico.



“

Realizará o seu estágio clínico num dos melhores hospitais do mundo, sob a supervisão dos melhores profissionais”

O período de Formação Prática deste curso de Bloco Operatório e nos Cuidados Intraoperatórios consiste num estágio clínico prático num centro de reabilitação de primeira classe, com a duração de três semanas, de segunda a sexta-feira, com oito horas consecutivas de atualização prática com um especialista que o acompanha. Este estágio permitir-lhe-á observar pacientes reais ao lado de uma equipa de profissionais de referência na área da enfermagem de cuidados cirúrgicos, aplicando os procedimentos de diagnóstico mais inovadores e planeando uma terapia de última geração para cada intervenção.

Nesta proposta de formação totalmente prática, as atividades visam desenvolver e aperfeiçoar as competências necessárias à prestação de cuidados sanitários em áreas e condições que exigem um elevado nível de qualificação, sendo orientadas para a formação específica para o exercício da atividade, num ambiente de segurança para o doente e de elevado desempenho profissional.

É certamente uma oportunidade para aprender ao trabalhar no inovador hospital do futuro, onde a monitorização da saúde dos pacientes em tempo real está no centro da cultura digital dos seus profissionais.

O ensino prático será realizado com a participação ativa do aluno na realização das atividades e procedimentos de cada área de competência (aprender a aprender e aprender a fazer), com o acompanhamento e orientação dos professores e outros colegas de qualificação para facilitar o trabalho em equipa e a integração multidisciplinar como competências transversais à prática da Enfermagem Intraoperatória (aprender a ser e aprender a relacionar-se).

Os procedimentos descritos a seguir constituirão a base da parte prática da formação e a sua execução estará sujeita à disponibilidade e ao volume de trabalho próprio do centro, sendo as atividades propostas as seguintes





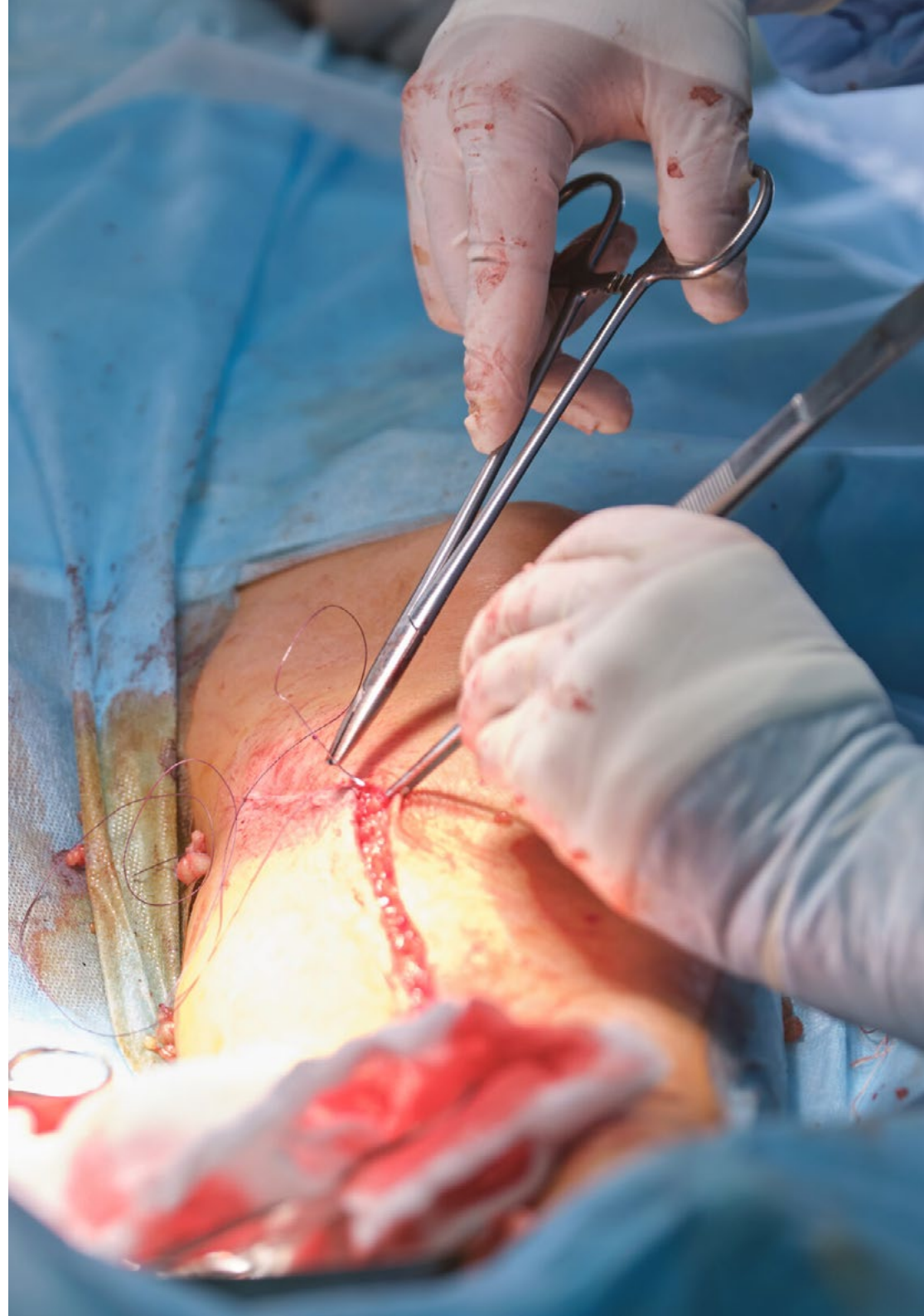
Módulo	Atividade Prática
Conceitos básicos e contextualização da prática da enfermagem nos cuidados intraoperatórios	Debater com os profissionais as orientações da legislação aplicável e os códigos de ética das profissões de saúde, referentes aos cuidados e à investigação clínica, à prática da enfermagem; garantindo o direito à dignidade, à privacidade, à intimidade e à confidencialidade dos sujeitos
	Aplicar uma atitude tolerante, sem julgamentos, cuidadosa e sensível, considerando aspetos de idade, gênero, diferenças culturais, etnia, crenças e valores de cada indivíduo, e valorizando-os holisticamente
	Participar no conhecimento da estrutura e localização das instalações e equipamentos da área cirúrgica
	Utilizar o equipamento cirúrgico "mínimo" e "específico" para determinadas intervenções: eletrocirurgia, torniquete pneumático, técnicas endoscópicas e cirurgia a laser
Esterilização e controlo de infeções	Aplicar os princípios das técnicas de esterilização a cada intervenção
	Gerir os serviços e métodos centrais de esterilização
	Identificar os riscos biológicos não associados com o processo de esterilização
Organização do trabalho em Enfermagem na área cirúrgica	Abordar diferentes estratégias para responder às necessidades decorrentes das novas exigências em matéria de saúde
	Participar na prevenção dos riscos inerentes à atividade cirúrgica (biológicos, elétricos, entre outros)
	Participar em casos em que seja necessário o domínio dos aspetos legais e éticos da prática cirúrgica
	Discutir as situações cirúrgicas mais frequentes num ambiente hospitalar e o papel do profissional de enfermagem nas mesmas
Manuseamento de instrumentos cirúrgicos	Reconhecer o material e os instrumentos cirúrgicos gerais e específicos de cada especialidade de acordo com a sua funcionalidade
	Participar na organização dos instrumentos cirúrgicos no período pré-operatório
	Proceder à desinfeção adequada do equipamento na área pós-operatória
	Esterilizar corretamente a área para uma nova intervenção

Seguro de responsabilidade civil

A principal preocupação desta instituição é garantir a segurança dos profissionais que realizam o estágio e dos demais colaboradores necessários para o processo de formação prática na empresa. Entre as medidas adotadas para alcançar este objetivo está a resposta a qualquer incidente que possa ocorrer ao longo do processo de ensino-aprendizagem.

Para tal, esta entidade educativa compromete-se a fazer um seguro de responsabilidade civil que cubra qualquer eventualidade que possa surgir durante o período de estágio no centro onde se realiza a formação prática.

Esta apólice de responsabilidade civil terá uma cobertura ampla e deverá ser aceita antes do início da formação prática. Desta forma, o profissional não terá que se preocupar com situações inesperadas, estando amparado até a conclusão do programa prático no centro.



Condições Gerais do Mestrado Próprio b-learning

As condições gerais do contrato de estágio para o programa são as seguintes:

1. ORIENTAÇÃO: durante o Mestrado Próprio b-learning, o aluno terá dois orientadores que o acompanharão durante todo o processo, resolvendo toda as dúvidas e questões que possam surgir. Por um lado, haverá um orientador profissional pertencente ao centro de estágios, cujo objetivo será orientar e apoiar o estudante em todos os momentos. Por outro lado, será também atribuído um tutor académico, cuja missão será coordenar e ajudar o aluno ao longo de todo o processo, esclarecendo dúvidas e auxiliando-o em tudo o que necessitar. Desta forma, o profissional estará sempre acompanhado e poderá esclarecer todas as dúvidas que possam surgir, tanto de natureza prática como académica. Desta forma, o profissional estará sempre acompanhado e poderá esclarecer todas as dúvidas que possam surgir, tanto de natureza prática como académica.

2. DURAÇÃO: o programa de estágio terá a duração de 3 semanas consecutivas de formação prática, distribuídas por turnos de 8 horas, em 5 dias por semana. Os dias de comparência e o horário serão da responsabilidade do centro, informando o profissional devidamente e antecipadamente, com tempo suficiente para facilitar a sua organização.

3. NÃO COMPARÊNCIA: em caso de não comparência no dia do início do Mestrado Próprio b-learning, o aluno perderá o direito ao mesmo sem possibilidade de reembolso ou de alteração de datas. A ausência por mais de 2 dias de estágio, sem causa justificada/médica, implica a anulação do estágio e, por conseguinte, a sua rescisão

automática. Qualquer problema que surja no decurso da participação no estágio deve ser devidamente comunicado, com carácter de urgência, ao orientador académico.

4. CERTIFICAÇÃO: o aluno que concluir o Mestrado Próprio b-learning receberá um certificado que acreditará a sua participação no centro em questão.

5. RELAÇÃO PROFISSIONAL: o Mestrado Próprio b-learning não constitui uma relação profissional de qualquer tipo.

6. ESTUDOS PRÉVIOS: alguns centros podem solicitar um certificado de estudos prévios para a realização do Mestrado Próprio b-learning. Nestes casos, será necessário apresentá-lo ao departamento de estágios da TECH, para que seja confirmada a atribuição do centro selecionado.

7. NÃO INCLUI: o Master Próprio b-learning não incluirá qualquer elemento não descrito nas presentes condições. Por conseguinte, não inclui alojamento, transporte para a cidade onde se realizam os estágios, vistos ou qualquer outro serviço não descrito acima.

No entanto, o aluno poderá consultar o seu tutor académico se tiver qualquer dúvida ou recomendação a este respeito. Este fornecer-lhe-á todas as informações necessárias para facilitar os procedimentos envolvidos.

08

Onde posso fazer os estágios clínicos?

O enfermeiro poderá realizar o estágio prático num centro de saúde de alto nível e de reconhecido prestígio nacional e internacional. Desta forma, poderá atualizar os seus conhecimentos com a ajuda de profissionais conceituados que lhe apresentarão os últimos desenvolvimentos da Enfermagem em Bloco Operatório, tudo isto através de uma abordagem eminentemente prática e em contacto com pacientes reais.



A photograph of a city skyline at sunset, with tall buildings and a colorful sky transitioning from orange to blue. The image is partially obscured by a large teal triangle on the right side of the page.

“

Atualize-se graças ao estágio presencial oferecido por esta Formação Prática de 120 horas no hospital do futuro”



Os estudantes podem frequentar a parte prática deste Mestrado Próprio b-learning nos seguintes centros:



Enfermagem

Alen Policlínica

País: Espanha
Cidade: Málaga.

Direção: Av. de Mijas, 30, 29651 Las Lagunas de Mijas, Málaga

Centro com assistência a todas as especialidades de ambulatório

Formações práticas relacionadas:

- Enfermagem Avançada em Bloco Operatório
- Urgências para Cuidados Primários em Enfermagem



Enfermagem

Hospital Fuensanta

País: Espanha
Cidade: Madrid

Direção: C. de Arturo Soria, 17, 28027 Madrid

Centro clínico com serviços médicos multiespecializados

Formações práticas relacionadas:

- Administração e Gestão em Enfermagem
- Enfermagem no Serviço de Aparelho Digestivo



Enfermagem

Hospital HM Modelo

País: Espanha
Cidade: A Corunha

Direção: Rúa Virrey Osorio, 30, 15011, A Coruña

Rede de clínicas, hospitais e centros especializados privados em toda a Espanha

Formações práticas relacionadas:

- Anestesiologia e Reanimação
- Cuidados Paliativos



Enfermagem

Hospital Maternidad HM Belén

País: Espanha
Cidade: A Corunha

Direção: R. Filantropía, 3, 15011, A Coruña

Rede de clínicas, hospitais e centros especializados privados em toda a Espanha

Formações práticas relacionadas:

- Atualização em Reprodução Assistida
- Administração Hospitalar e Serviços Saúde



Enfermagem

Hospital HM Rosaleda

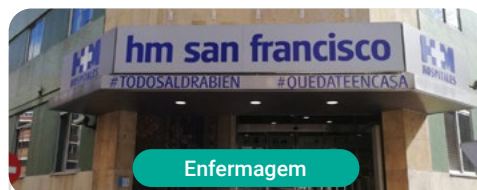
País: Espanha
Cidade: A Corunha

Direção: Rúa de Santiago León de Caracas, 1, 15701, Santiago de Compostela, A Coruña

Rede de clínicas, hospitais e centros especializados privados em toda a Espanha

Formações práticas relacionadas:

- Transplante Capilar
- Ortodontia e Ortopedia Dentofacial



Enfermagem

Hospital HM San Francisco

País: Espanha
Cidade: Leão

Direção: C. Marqueses de San Isidro, 11, 24004, Leão

Rede de clínicas, hospitais e centros especializados privados em toda a Espanha

Formações práticas relacionadas:

- Atualização em Anestesiologia e Reanimação
- Enfermagem no Serviço de Traumatologia



Enfermagem

Hospital HM Regla

País: Espanha
Cidade: Leão

Direção: Calle Cardenal Landázuri, 2, 24003, Leão

Rede de clínicas, hospitais e centros especializados privados em toda a Espanha

Formações práticas relacionadas:

- Atualização dos Tratamentos Psiquiátricos de Pacientes Menores



Enfermagem

Hospital HM Nou Delfos

País: Espanha
Cidade: Barcelona

Direção: Avinguda de Vallcarca, 151, 08023 Barcelona

Rede de clínicas, hospitais e centros especializados privados em toda a Espanha

Formações práticas relacionadas:

- Medicina Estética
- Nutrição Clínica em Medicina



Enfermagem

Hospital HM Madrid

País: Espanha
Cidade: Madrid

Direção: Pl. del Conde del Valle de Súchil, 16, 28015, Madrid

Rede de clínicas, hospitais e centros especializados privados em toda a Espanha

Formações práticas relacionadas:
- Cuidados Paliativos
- Anestesiologia e Reanimação



Enfermagem

Hospital HM Montepríncipe

País: Espanha
Cidade: Madrid

Direção: Av. de Montepríncipe, 25, 28660, Boadilla del Monte, Madrid

Rede de clínicas, hospitais e centros especializados privados em toda a Espanha

Formações práticas relacionadas:
- Cuidados Paliativos
- Medicina Estética



Enfermagem

Hospital HM Torreldones

País: Espanha
Cidade: Madrid

Direção: Av. Castillo Olivares, s/n, 28250, Torreldones, Madrid

Rede de clínicas, hospitais e centros especializados privados em toda a Espanha

Formações práticas relacionadas:
- Anestesiologia e Reanimação
- Cuidados Paliativos



Enfermagem

Hospital HM Sanchinarro

País: Espanha
Cidade: Madrid

Direção: Calle de Oña, 10, 28050, Madrid

Rede de clínicas, hospitais e centros especializados privados em toda a Espanha

Formações práticas relacionadas:
- Anestesiologia e Reanimação
- Cuidados Paliativos



Enfermagem

Hospital HM Nuevo Belén

País: Espanha
Cidade: Madrid

Direção: Calle José Silva, 7, 28043, Madrid

Rede de clínicas, hospitais e centros especializados privados em toda a Espanha

Formações práticas relacionadas:
- Cirurgia Geral e do Aparelho Digestivo
- Nutrição Clínica em Medicina



Enfermagem

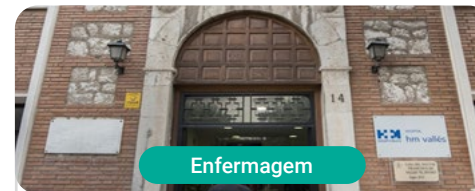
Hospital HM Puerta del Sur

País: Espanha
Cidade: Madrid

Direção: Av. Carlos V, 70, 28938, Móstoles, Madrid

Rede de clínicas, hospitais e centros especializados privados em toda a Espanha

Formações práticas relacionadas:
- Cuidados Paliativos
- Oftalmologia Clínica



Enfermagem

Hospital HM Vallés

País: Espanha
Cidade: Madrid

Direção: Calle Santiago, 14, 28801, Alcalá de Henares, Madrid

Rede de clínicas, hospitais e centros especializados privados em toda a Espanha

Formações práticas relacionadas:
- Ginecologia Oncológica
- Oftalmologia Clínica



Enfermagem

Policlínico HM Arapiles

País: Espanha
Cidade: Madrid

Direção: C. de Arapiles, 8, 28015, Madrid

Rede de clínicas, hospitais e centros especializados privados em toda a Espanha

Formações práticas relacionadas:
- Anestesiologia e Reanimação
- Medicina Dentária Pediátrica



Enfermagem

Policlínico HM Cruz Verde

País	Cidade
Espanha	Madrid

Direção: Plaza de la Cruz Verde, 1-3, 28807, Alcalá de Henares, Madrid

Rede de clínicas, hospitais e centros especializados privados em toda a Espanha

Formações práticas relacionadas:

- Podologia Clínica Avançada
- Tecnologias Óticas e Optometria Clínica



Enfermagem

Policlínico HM Distrito Telefónica

País	Cidade
Espanha	Madrid

Direção: Ronda de la Comunicación, 28050, Madrid

Rede de clínicas, hospitais e centros especializados privados em toda a Espanha

Formações práticas relacionadas:

- Tecnologias Óticas e Optometria Clínica
- Cirurgia Geral e do Aparelho Digestivo



Enfermagem

Policlínico HM Gabinete Velázquez

País	Cidade
Espanha	Madrid

Direção: C. de Jorge Juan, 19, 1º 28001, 28001, Madrid

Rede de clínicas, hospitais e centros especializados privados em toda a Espanha

Formações práticas relacionadas:

- Nutrição Clínica em Medicina
- Cirurgia Plástica Estética



Enfermagem

Policlínico HM La Paloma

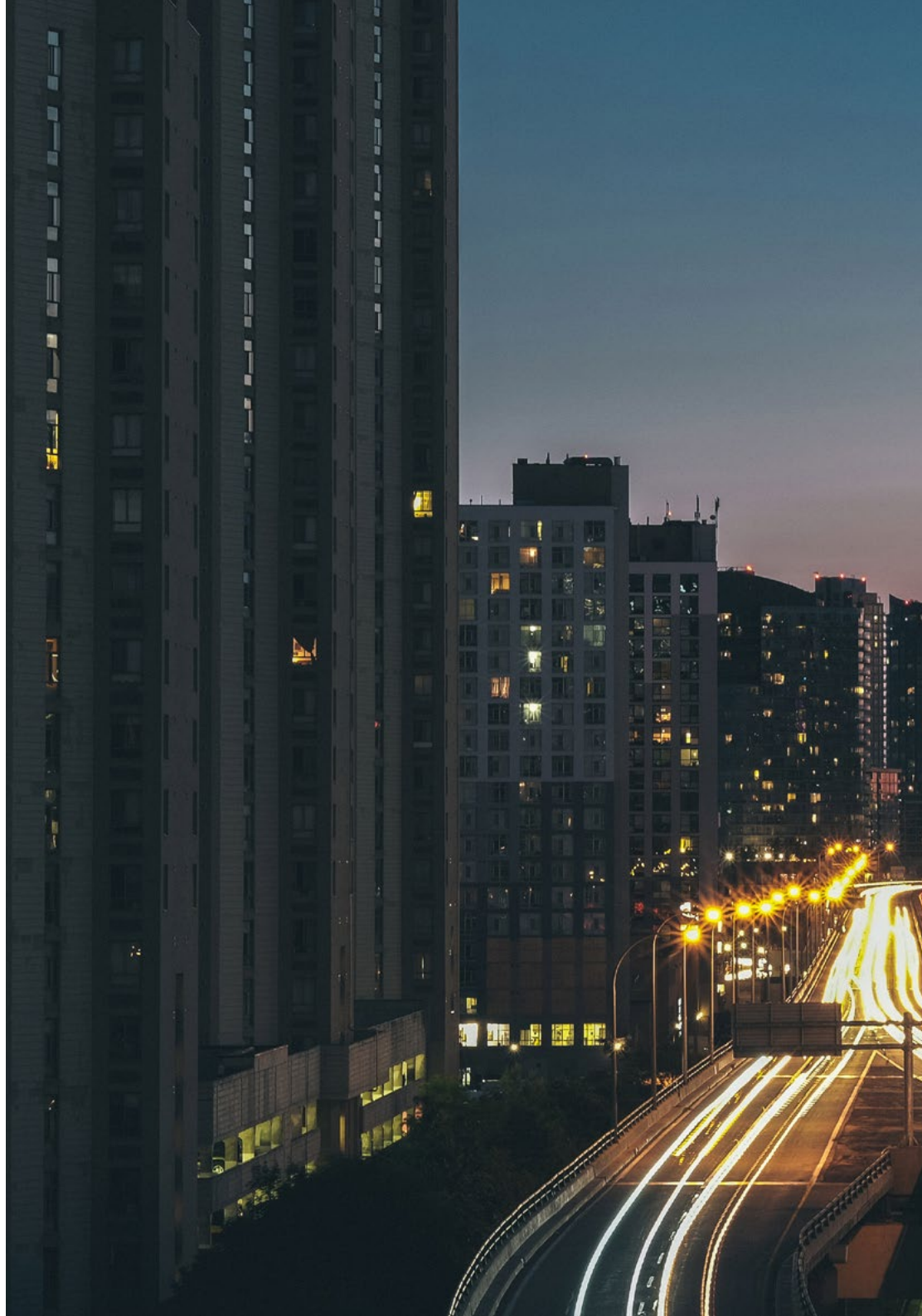
País	Cidade
Espanha	Madrid

Direção: Calle Hilados, 9, 28850, Torrejón de Ardoz, Madrid

Rede de clínicas, hospitais e centros especializados privados em toda a Espanha

Formações práticas relacionadas:

- Enfermagem Avançada em Bloco Operatório
- Ortodontia e Ortopedia Dentofacial





Enfermagem

Policlínico HM Moraleja

País: Espanha
Cidade: Madrid

Direção: P.º de Alcobendas, 10, 28109, Alcobendas, Madrid

Rede de clínicas, hospitais e centros especializados privados em toda a Espanha

Formações práticas relacionadas:

- Medicina de Reabilitação na Abordagem da Lesão Cerebral Adquirida



Enfermagem

Policlínico HM Rosaleda Lalín

País: Espanha
Cidade: Pontevedra

Direção: Av. Buenos Aires, 102, 36500, Lalín, Pontevedra

Rede de clínicas, hospitais e centros especializados privados em toda a Espanha

Formações práticas relacionadas:

- Desenvolvimentos em Hematologia e Hemoterapia
- Fisioterapia Neurológica



Enfermagem

Policlínico HM Imi Toledo

País: Espanha
Cidade: Toledo

Direção: Av. de Irlanda, 21, 45005, Toledo

Rede de clínicas, hospitais e centros especializados privados em toda a Espanha

Formações práticas relacionadas:

- Eletroterapia em Medicina de Reabilitação
- Transplante Capilar



Enfermagem

Centro Médico Vithas Alzira

País: Espanha
Cidade: Valência

Direção: Gran Vía Comunitat Valenciana, 4, 46600 Alzira

Grupo líder no domínio da saúde em Espanha

Formações práticas relacionadas:

- Atualização em Anestesiologia e Reanimação
- Enfermagem nos Cuidados Intensivos



Enfermagem

Centro Médico Vithas Castellón

País: Espanha
Cidade: Castellón

Direção: Calle Santa Maria Rosa Molas, 40,
12004 Castellón de la Plana

Grupo líder no domínio da saúde em Espanha

Formações práticas relacionadas:

- Atualização em Anestesiologia e Reanimação
- Enfermagem nos Cuidados Intensivos



Enfermagem

Centro Médico Vithas El Ejido

País: Espanha
Cidade: Almería

Direção: Avenida Ciavieja, 15,
04700 El Ejido

Grupo líder no domínio da saúde em Espanha

Formações práticas relacionadas:

- Atualização em Anestesiologia e Reanimação
- Implantologia e Cirurgia Oral



Enfermagem

Centro Médico Vithas Fuengirola

País: Espanha
Cidade: Málaga.

Direção: Avenida de Ramón y Cajal, s/n,
29640 Fuengirola

Grupo líder no domínio da saúde em Espanha

Formações práticas relacionadas:

- Atualização em Anestesiologia e Reanimação
- Enfermagem nos Cuidados Intensivos



Enfermagem

Centro Médico Vithas Granada

País: Espanha
Cidade: Granada

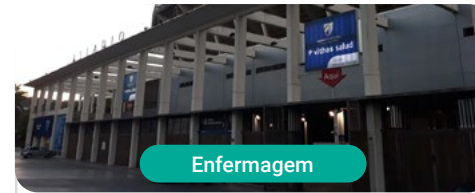
Direção: Plaza Ciudad de los Cármenes, Bajo
B, s/n, 18013 Granada

Grupo líder no domínio da saúde em Espanha

Formações práticas relacionadas:

- Atualização em Anestesiologia e Reanimação
- Enfermagem nos Cuidados Intensivos





Enfermagem

Centro Médico Vithas La Rosaleda

País	Cidade
Espanha	Málaga.

Direção: Paseo Martiricos, Estadio de Fútbol La Rosaleda s/n, 29011 Málaga

Grupo líder no domínio da saúde em Espanha

Formações práticas relacionadas:

- Atualização em Anestesiologia e Reanimação
- Enfermagem nos Cuidados Intensivos



Enfermagem

Centro Médico Vithas Limonar

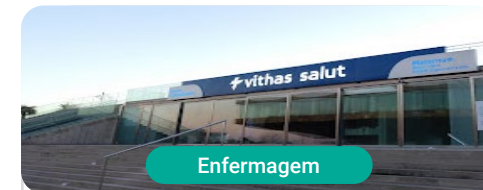
País	Cidade
Espanha	Málaga.

Direção: Calle la Era, 6, 29016 Málaga

Grupo líder no domínio da saúde em Espanha

Formações práticas relacionadas:

- Atualização em Anestesiologia e Reanimação
- Enfermagem nos Cuidados Intensivos



Enfermagem

Centro Médico Vithas Lleida

País	Cidade
Espanha	Llérida

Direção: Avenida de Tortosa 4, 25005 Lleida

Grupo líder no domínio da saúde em Espanha

Formações práticas relacionadas:

- Atualização em Anestesiologia e Reanimação
- Enfermagem nos Cuidados Intensivos



Enfermagem

Centro Médico Vithas Nerja

País	Cidade
Espanha	Málaga.

Direção: Calle Antonio Ferrandis, 'Edificio Chanquete', 5, 29780 Málaga

Grupo líder no domínio da saúde em Espanha

Formações práticas relacionadas:

- Atualização em Anestesiologia e Reanimação
- Enfermagem nos Cuidados Intensivos



Enfermagem

Centro Médico Vithas Playa Serena

País	Cidade
Espanha	Almeria

Direção: Avenida de Playa Serena, 40, 04740 Roquetas de Mar

Grupo líder no domínio da saúde em Espanha

Formações práticas relacionadas:

- Enfermagem nos Cuidados Intensivos
- Atualização em Anestesiologia e Reanimação



Enfermagem

Centro Médico Vithas Pontevedra

País	Cidade
Espanha	Pontevedra

Direção: Avenida Eduardo Pondal, 68, 36003 Pontevedra

Grupo líder no domínio da saúde em Espanha

Formações práticas relacionadas:

- Atualização em Anestesiologia e Reanimação
- Enfermagem nos Cuidados Intensivos



Enfermagem

Centro Médico Vithas Rincón de la Victoria

País	Cidade
Espanha	Málaga.

Direção: Avenida de la Torre, 15, 29730 Rincón de la Victoria

Grupo líder no domínio da saúde em Espanha

Formações práticas relacionadas:

- Atualização em Anestesiologia e Reanimação
- Enfermagem nos Cuidados Intensivos



Enfermagem

Centro Médico Vithas Sevilla

País	Cidade
Espanha	Sevilha

Direção: Calle Enramadilla, 8, 41018 Sevilla

Grupo líder no domínio da saúde em Espanha

Formações práticas relacionadas:

- Atualização em Anestesiologia e Reanimação
- Enfermagem nos Cuidados Intensivos



Enfermagem

Centro Médico Vithas Torre del Mar

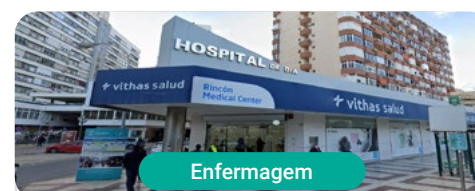
País	Cidade
Espanha	Málaga.

Direção: Calle San Andrés, 23, 29740 Torre del Mar

Grupo líder no domínio da saúde em Espanha

Formações práticas relacionadas:

- Atualização em Anestesiologia e Reanimação
- Enfermagem nos Cuidados Intensivos



Enfermagem

Centro Médico Vithas Torremolinos

País	Cidade
Espanha	Málaga.

Direção: Calle Hoyo, 15, 29620 Torremolinos

Grupo líder no domínio da saúde em Espanha

Formações práticas relacionadas:

- Atualização em Anestesiologia e Reanimação
- Enfermagem nos Cuidados Intensivos



Enfermagem

Centro Médico Vithas Vitoria

País	Cidade
Espanha	Álava

Direção: Avenida Beato Tomás de Zumárraga, 1, 01008 Vitoria

Grupo líder no domínio da saúde em Espanha

Formações práticas relacionadas:

- Atualização em Anestesiologia e Reanimação
- Enfermagem nos Cuidados Intensivos



Enfermagem

Centro Médico Vithas Madrid Aravaca

País	Cidade
Espanha	Madrid

Direção: Calle La Salle, 12, 28023 Madrid

Grupo líder no domínio da saúde em Espanha

Formações práticas relacionadas:

- Atualização em Anestesiologia e Reanimação
- Enfermagem nos Cuidados Intensivos



Enfermagem

Hospital Universitario Vithas Madrid Arturo Soria

País	Cidade
Espanha	Madrid

Direção: C. de Arturo Soria, 103, 28043 Madrid

Grupo líder no domínio da saúde em Espanha

Formações práticas relacionadas:

- Atualização em Anestesiologia e Reanimação
- Enfermagem nos Cuidados Intensivos



Enfermagem

Hospital Universitario Vithas La Milagrosa

País	Cidade
Espanha	Madrid

Direção: Calle Modesto Lafuente, 14,
28010 Madrid

Grupo líder no domínio da saúde em Espanha

Formações práticas relacionadas:

- Atualização em Anestesiologia e Reanimação
- Enfermagem nos Cuidados Intensivos



Enfermagem

Hospital Vithas Aguas Vivas

País	Cidade
Espanha	Valência

Direção: Carretera Alzira-Tavernes de Valldigna,
CV-50 Km 11, 46740 Carcaixent

Grupo líder no domínio da saúde em Espanha

Formações práticas relacionadas:

- Atualização em Anestesiologia e Reanimação
- Enfermagem nos Cuidados Intensivos



Enfermagem

Hospital Vithas Alicante

País	Cidade
Espanha	Alicante

Direção: Plaza Dr. Gómez Ulla, 15,
03013 Alicante

Grupo líder no domínio da saúde em Espanha

Formações práticas relacionadas:

- Endodontia e Microcirurgia Apical
- Implantologia Cirurgia Oral



Enfermagem

Hospital Vithas Almería

País	Cidade
Espanha	Almería

Direção: Carretera del Mami, Km 1,
04120 Almería

Grupo líder no domínio da saúde em Espanha

Formações práticas relacionadas:

- Enfermagem nos Cuidados Intensivos
- Atualização em Anestesiologia e Reanimação



Enfermagem

Hospital Vithas Castellón

País	Cidade
Espanha	Castellón

Direção: Calle Santa Maria Rosa Molas, 25,
12004 Castellón de la Plana

Grupo líder no domínio da saúde em Espanha

Formações práticas relacionadas:

- Enfermagem nos Cuidados Intensivos
- Endodontia e Microcirurgia Apical



Enfermagem

Hospital Vithas Granada

País	Cidade
Espanha	Granada

Direção: Avenida de Santa María
de la Alhambra, 6, 18008 Granada

Grupo líder no domínio da saúde em Espanha

Formações práticas relacionadas:

- Atualização em Anestesiologia e Reanimação
- Enfermagem nos Cuidados Intensivos



Enfermagem

Hospital Vithas Las Palmas

País	Cidade
Espanha	Las Palmas

Direção: Calle León y Castillo, 292, 35005 Las Palmas de Gran Canaria

Grupo líder no domínio da saúde em Espanha

Formações práticas relacionadas:

- Atualização em Anestesiologia e Reanimação
- Enfermagem nos Cuidados Intensivos



Enfermagem

Hospital Vithas Lleida

País	Cidade
Espanha	Llérida

Direção: Calle Bisbe Torres, 13, 25002 Lleida

Grupo líder no domínio da saúde em Espanha

Formações práticas relacionadas:

- Atualização em Anestesiologia e Reanimação
- Enfermagem nos Cuidados Intensivos



Enfermagem

Hospital Vithas Málaga

País	Cidade
Espanha	Málaga.

Direção: Avenida Pintor Sorolla, 2, 29016 Málaga

Grupo líder no domínio da saúde em Espanha

Formações práticas relacionadas:

- Atualização em Anestesiologia e Reanimação
- Enfermagem nos Cuidados Intensivos



Enfermagem

Hospital Vithas Medimar

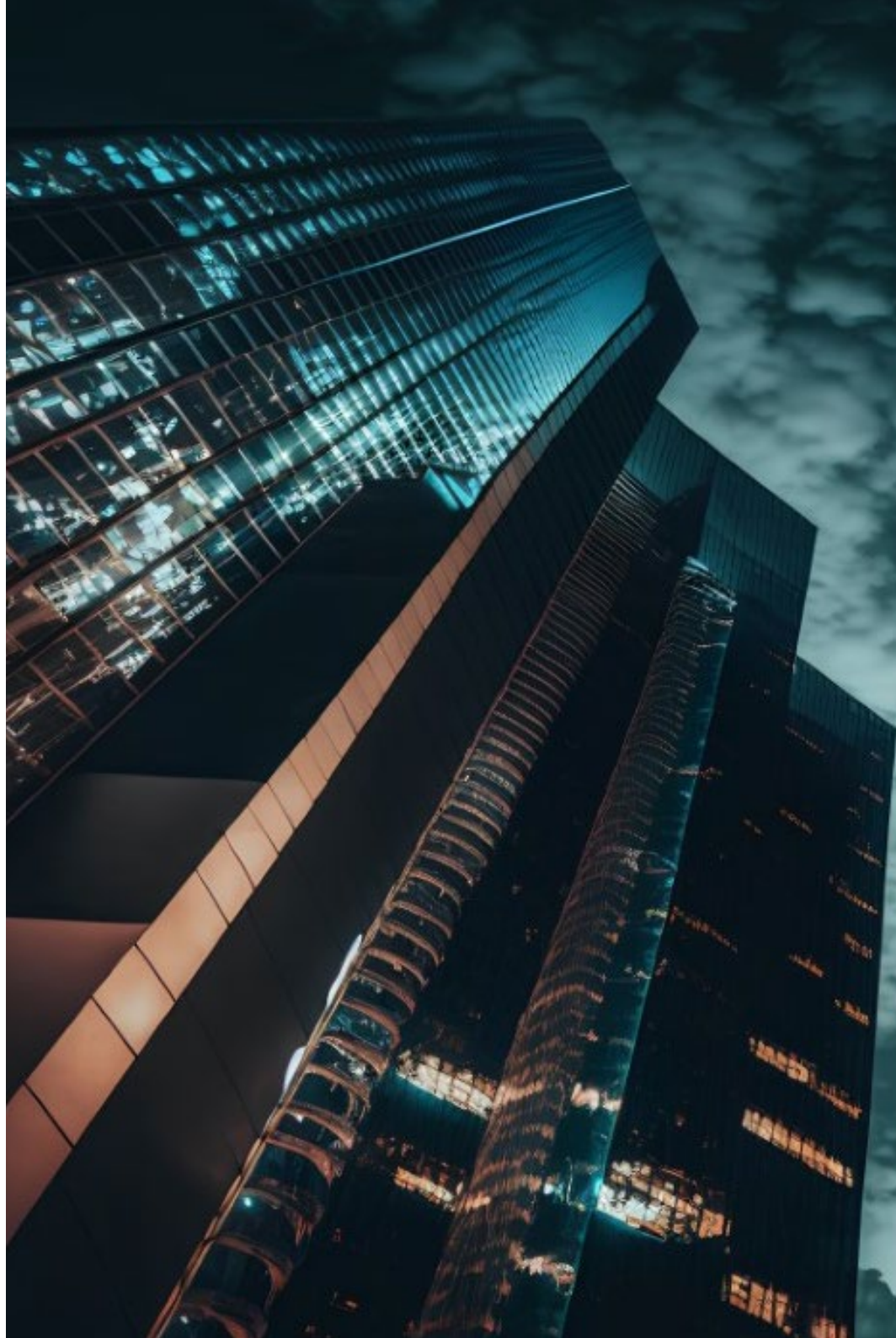
País	Cidade
Espanha	Alicante

Direção: Avenida de Dénia, 78, 03016 Alicante

Grupo líder no domínio da saúde em Espanha

Formações práticas relacionadas:

- Ginecologia Oncológica
- Enfermagem nos Cuidados Intensivos





Enfermagem

Hospital Vithas Sevilla

País	Cidade
Espanha	Sevilha

Direção: Avenida Plácido Fernández Viagas, s/n, 41950 Castilleja de la Cuesta

Grupo líder no domínio da saúde em Espanha

Formações práticas relacionadas:

- Atualização em Anestesiologia e Reanimação
- Enfermagem nos Cuidados Intensivos



Enfermagem

Hospital Vithas Tenerife

País	Cidade
Espanha	Santa Cruz de Tenerife

Direção: Calle Enrique Wolfson, 8, 38006 Santa Cruz de Tenerife

Grupo líder no domínio da saúde em Espanha

Formações práticas relacionadas:

- Atualização em Anestesiologia e Reanimação
- Enfermagem Estética



Enfermagem

Hospital Vithas Valencia 9 de Octubre

País	Cidade
Espanha	Valência

Direção: Calle Valle de la Ballestera, 59, 46015 Valencia

Grupo líder no domínio da saúde em Espanha

Formações práticas relacionadas:

- Atualização em Anestesiologia e Reanimação
- Enfermagem nos Cuidados Intensivos



Enfermagem

Hospital Vithas Valencia Consuelo

País	Cidade
Espanha	Valência

Direção: Calle Callosa d'En Sarrià, 12, 46007 Valencia

Grupo líder no domínio da saúde em Espanha

Formações práticas relacionadas:

- Atualização em Anestesiologia e Reanimação
- Enfermagem nos Cuidados Intensivos



Enfermagem

Hospital Vithas Vigo

País: Espanha
Cidade: Pontevedra

Direção: Via Norte, 48, 36206 Vigo

Grupo líder no domínio da saúde em Espanha

Formações práticas relacionadas:

- Atualização em Anestesiologia e Reanimação
- Enfermagem nos Cuidados Intensivos



Enfermagem

Hospital Vithas Vitoria

País: Espanha
Cidade: Álava

Direção: Calle Beato Tomás de Zumárraga, 10,
01008 Vitoria-Gasteiz

Grupo líder no domínio da saúde em Espanha

Formações práticas relacionadas:

- Endodontia e Microcirurgia Apical
- Implantologia Cirurgia Oral



Enfermagem

Hospital Vithas Xanit Internacional

País: Espanha
Cidade: Málaga.

Direção: Avenida de los Argonautas, s/n,
29631 Benalmádena

Grupo líder no domínio da saúde em Espanha

Formações práticas relacionadas:

- Atualização em Anestesiologia e Reanimação
- Enfermagem nos Cuidados Intensivos



Enfermagem

Vithas Centro Médico

País: Espanha
Cidade: Lérida

Direção: Calle de les Astes de Sant Macari,
3, 25300 Tàrrega

Grupo líder no domínio da saúde em Espanha

Formações práticas relacionadas:

- Atualização em Anestesiologia e Reanimação
- Enfermagem nos Cuidados Intensivos





Vithas Internacional

País	Cidade
Espanha	Madrid

Direção: Calle Arturo Soria, 107, 28043 Madrid

Grupo líder no domínio da saúde em Espanha

Formações práticas relacionadas:

- Atualização em Anestesiologia e Reanimação
- Enfermagem nos Cuidados Intensivos



Aproveite esta oportunidade para se rodear de profissionais especializados e aprender com a sua metodologia de trabalho"

09

Metodologia

Este curso oferece um método diferente de aprendizagem. A nossa metodologia foi desenvolvida através de um modo de aprendizagem cíclica: **o Relearning**. Este sistema de ensino é utilizado, por exemplo, nas faculdades de medicina mais prestigiadas do mundo, considerado um dos mais eficazes por publicações líderes, tais como o *New England Journal of Medicine*.





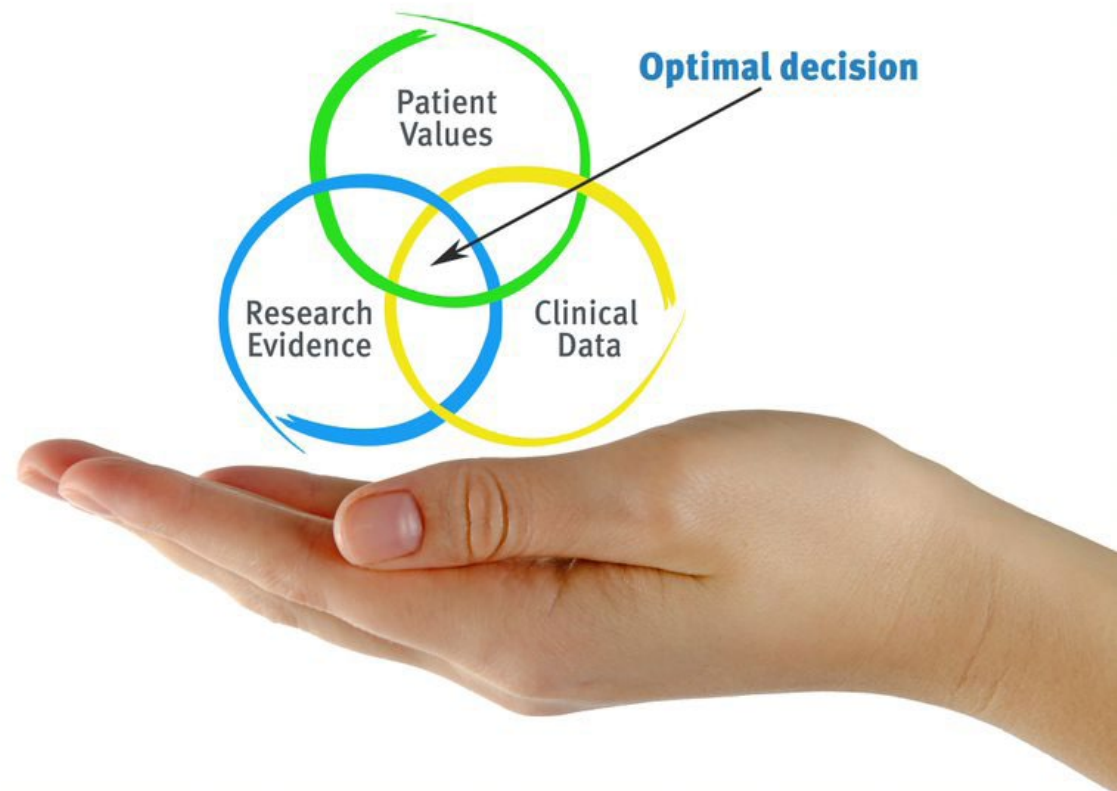
“

Descubra o Relearning, um sistema que renuncia à aprendizagem linear convencional que o encaminhará através de sistemas de ensino cíclicos: uma forma de aprendizagem que provou ser extremamente eficaz, especialmente em disciplinas que requerem memorização”

Na Escola de Enfermagem da TECH utilizamos o Método de Caso

Numa dada situação, o que deve fazer um profissional? Ao longo do programa, os estudantes serão confrontados com múltiplos casos clínicos simulados com base em pacientes reais nos quais terão de investigar, estabelecer hipóteses e finalmente resolver a situação. Há abundantes provas científicas sobre a eficácia do método. Os enfermeiros aprendem melhor, mais depressa e de forma mais sustentável ao longo do tempo.

Com a TECH pode experimentar uma forma de aprendizagem que abala as fundações das universidades tradicionais de todo o mundo.



Segundo o Dr. Gérvas, o caso clínico é a apresentação anotada de um paciente, ou grupo de pacientes, que se torna um "caso", um exemplo ou modelo que ilustra alguma componente clínica peculiar, quer pelo seu poder de ensino, quer pela sua singularidade ou raridade. É essencial que o caso se baseie na vida profissional atual, tentando recriar as condições reais na prática profissional de enfermagem.

“

Sabia que este método foi desenvolvido em 1912 em Harvard para estudantes de direito? O método do caso consistia em apresentar situações reais complexas para que tomassem decisões e justificassem a forma de as resolver. Em 1924 foi estabelecido como um método de ensino padrão em Harvard”

A eficácia do método é justificada por quatro realizações fundamentais:

- 1 Os enfermeiros que seguem este método não só conseguem a assimilação de conceitos, mas também desenvolvem a sua capacidade mental através de exercícios para avaliar situações reais e aplicar os seus conhecimentos.
- 2 A aprendizagem é solidamente traduzida em competências práticas que permitem ao educador integrar melhor o conhecimento na prática diária.
- 3 A assimilação de ideias e conceitos é facilitada e mais eficiente, graças à utilização de situações que surgiram a partir de um ensino real.
- 4 O sentimento de eficiência do esforço investido torna-se um estímulo muito importante para os estudantes, o que se traduz num maior interesse pela aprendizagem e num aumento do tempo passado a trabalhar no curso.



Relearning Methodology

A TECH combina eficazmente a metodologia do Estudo de Caso com um sistema de aprendizagem 100% online baseado na repetição, que combina 8 elementos didáticos diferentes em cada lição.

Melhoramos o Estudo de Caso com o melhor método de ensino 100% online: o Relearning.



O enfermeiro aprenderá através de casos reais e da resolução de situações complexas em ambientes de aprendizagem simulados. Estas simulações são desenvolvidas utilizando software de última geração para facilitar a aprendizagem imersiva.

Na vanguarda da pedagogia mundial, o método Relearning conseguiu melhorar os níveis globais de satisfação dos profissionais que concluem os seus estudos, no que diz respeito aos indicadores de qualidade da melhor universidade online do mundo (Universidade de Columbia).

Esta metodologia já formou mais de 175.000 enfermeiros com sucesso sem precedentes em todas as especialidades, independentemente da carga prática. Tudo isto num ambiente altamente exigente, com um corpo estudantil universitário com um elevado perfil socioeconómico e uma idade média de 43,5 anos.

O Relearning permitir-lhe-á aprender com menos esforço e mais desempenho, envolvendo-o mais na sua capacitação, desenvolvendo um espírito crítico, defendendo argumentos e opiniões contrastantes: uma equação direta ao sucesso.

No nosso programa, a aprendizagem não é um processo linear, mas acontece numa espiral (aprender, desaprender, esquecer e reaprender). Portanto, cada um destes elementos é combinado de forma concêntrica.

A pontuação global do nosso sistema de aprendizagem é de 8,01, de acordo com os mais elevados padrões internacionais.



Este programa oferece o melhor material educativo, cuidadosamente preparado para profissionais:



Material de estudo

Todos os conteúdos didáticos são criados pelos especialistas que irão ensinar o curso, especificamente para o curso, para que o desenvolvimento didático seja realmente específico e concreto.

Estes conteúdos são depois aplicados ao formato audiovisual, para criar o método de trabalho online da TECH. Tudo isto, com as mais recentes técnicas que oferecem peças de alta-qualidade em cada um dos materiais que são colocados à disposição do aluno.



Técnicas e procedimentos de enfermagem em vídeo

A TECH traz as técnicas mais inovadoras, com os últimos avanços educacionais, para a vanguarda da atualidade em enfermagem. Tudo isto, na primeira pessoa, com o máximo rigor, explicado e detalhado para a assimilação e compreensão do estudante. E o melhor de tudo, pode observá-los quantas vezes quiser.



Resumos interativos

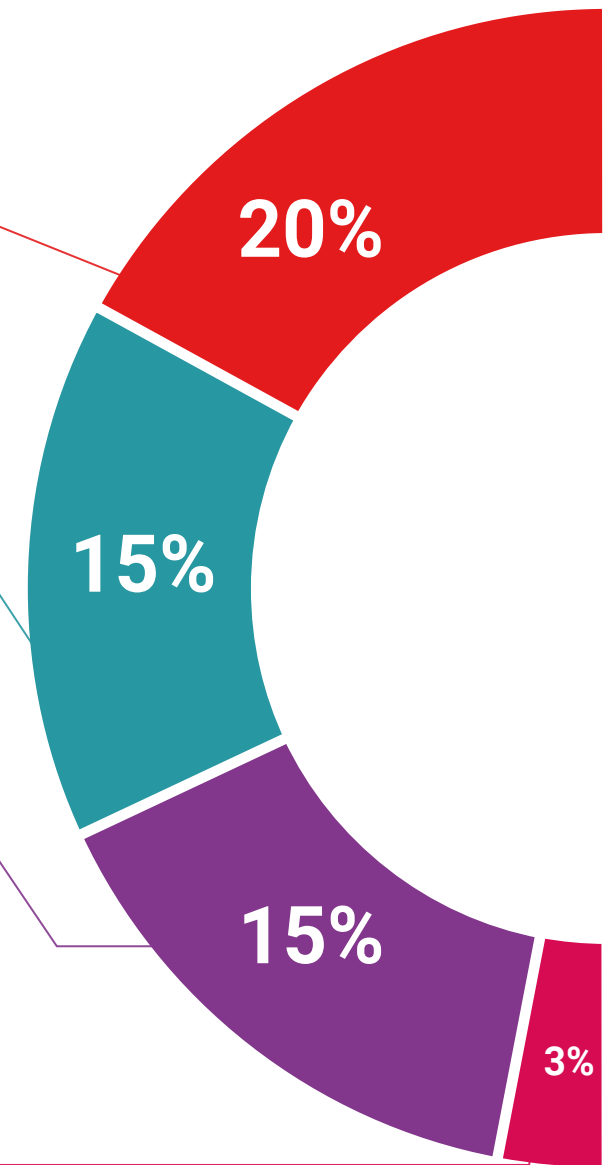
A equipa da TECH apresenta os conteúdos de uma forma atrativa e dinâmica em comprimidos multimédia que incluem áudios, vídeos, imagens, diagramas e mapas conceituais a fim de reforçar o conhecimento.

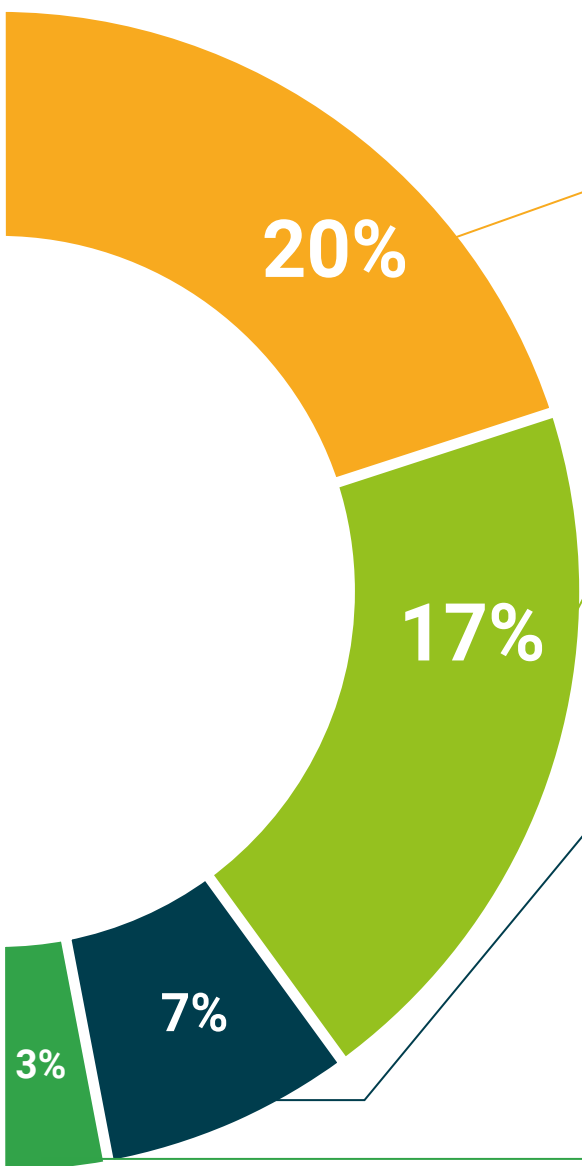
Este sistema educativo único para a apresentação de conteúdos multimédia foi premiado pela Microsoft como uma "História de Sucesso Europeu".



Leituras complementares

Artigos recentes, documentos de consenso e diretrizes internacionais, entre outros. Na biblioteca virtual da TECH o aluno terá acesso a tudo o que necessita para completar a sua capacitação.





Análises de casos desenvolvidas e conduzidas por especialistas

A aprendizagem eficaz deve necessariamente ser contextual. Por esta razão, a TECH apresenta o desenvolvimento de casos reais nos quais o perito guiará o estudante através do desenvolvimento da atenção e da resolução de diferentes situações: uma forma clara e direta de alcançar o mais alto grau de compreensão.



Testing & Retesting

Os conhecimentos do aluno são periodicamente avaliados e reavaliados ao longo de todo o programa, através de atividades e exercícios de avaliação e auto-avaliação, para que o aluno possa verificar como está a atingir os seus objetivos.



Masterclasses

Existem provas científicas sobre a utilidade da observação por terceiros especializada. O denominado Learning from an Expert constrói conhecimento e memória, e gera confiança em futuras decisões difíceis.



Guias rápidos de atuação

A TECH oferece os conteúdos mais relevantes do curso sob a forma de folhas de trabalho ou guias de ação rápida. Uma forma sintética, prática e eficaz de ajudar os estudantes a progredir na sua aprendizagem.



10

Certificação

O Mestrado Próprio b-learning em Enfermagem no Bloco Operatório e nos Cuidados Intraoperatórios garante, para além do conteúdo mais rigoroso e atualizado, o acesso a um certificado de Mestrado Próprio b-learning emitido pela TECH Universidade Tecnológica.



“

Conclua este plano de estudos com sucesso e receba o seu certificado sem sair de casa e sem burocracias”

Este certificado de **Mestrado Próprio b-learning em Enfermagem no Bloco Operatório e Cuidados Intraoperatórios** conta com o conteúdo científico mais completo e atualizado do panorama profissional e académico.

Uma vez aprovadas as avaliações, o aluno receberá por correio, com aviso de receção, o certificado* de Mestrado Próprio b-learning, emitido pela TECH Universidade Tecnológica, que acreditará a aprovação nas avaliações e a aquisição das competências do programa.

Para além do certificado de conclusão, o aluno poderá obter uma declaração, bem como o certificado do conteúdo programático. Para tal, deve contactar o seu orientador académico, que lhe fornecerá todas as informações necessárias.

Certificação: **Mestrado Próprio b-learning em Enfermagem no Bloco Operatório e nos Cuidados Intraoperatórios**

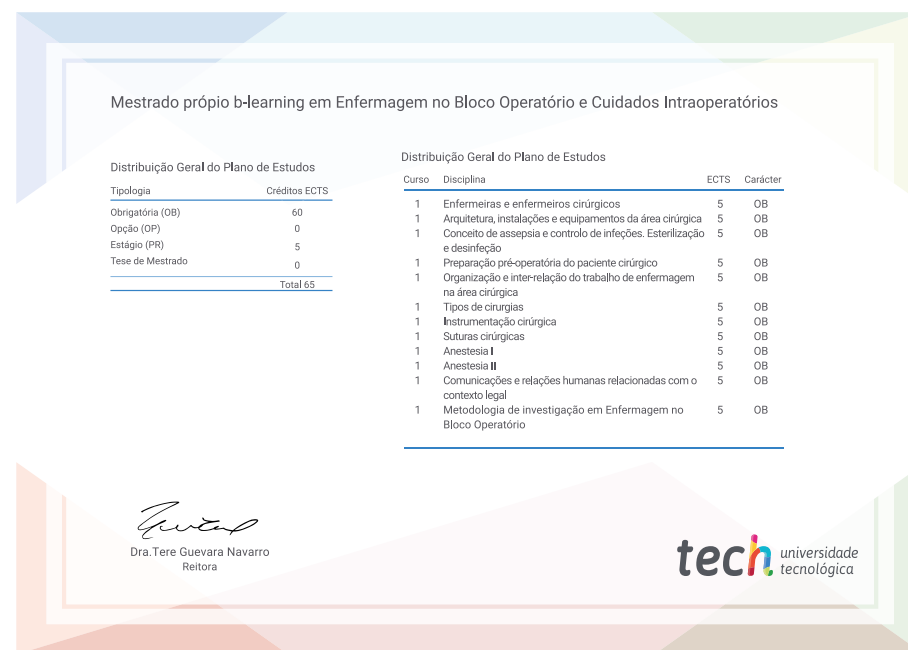
Modalidade: **B-learning (Online + Estágios)**

Duração: **12 meses**

Certificação: **TECH Universidade Tecnológica**

Reconhecimento **60 + 5 créditos ECTS**

Carga horária: **1620 horas**



*Apostila de Haia Caso o aluno solicite que o seu certificado seja apostilado, a TECH EDUCATION providenciará a obtenção do mesmo com um custo adicional.



Mestrado Próprio b-learning

Enfermagem no Bloco
Operatório e nos Cuidados
Intraoperatórios

Modalidade: B-learning (Online + Estágios)

Duração: 12 meses

Certificação: TECH Universidade Tecnológica

60 + 5 créditos ECTS

Carga horária: 1620 horas

Mestrado Próprio b-learning

Enfermagem no Bloco
Operatório e nos Cuidados
Intraoperatórios

