

Mestrado Próprio b-learning

Enfermagem Avançada
no Bloco Operatório





Mestrado Próprio b-learning Enfermagem Avançada no Bloco Operatório

Modalidade: Semipresencial (Online + Estágio Clínico)

Duração: 12 meses

Certificação: TECH Universidade Tecnológica

Reconhecimento: 60+5 ECTS

Carga horária: 1620 horas

Acesso ao site: [www.techtute.com/pt/enfermagem/mestrado-proprio b-learning/mestrado-proprio-b-learning-enfermagem-avancada-bloco-operatorio](http://www.techtute.com/pt/enfermagem/mestrado-proprio-b-learning/mestrado-proprio-b-learning-enfermagem-avancada-bloco-operatorio)

Índice

01

Apresentação

pág. 4

02

Porquê fazer este Mestrado
Próprio b-learning?

pág. 8

03

Objetivos

pág. 12

04

Competências

pág. 20

05

Direção do curso

pág. 24

06

Planeamento do ensino

pág. 32

07

Estágios clínicos

pág. 38

08

Onde posso fazer
o estágio clínico?

pág. 44

09

Metodologia

pág. 52

10

Certificação

pág. 60

01

Apresentação

Devido aos desenvolvimentos científicos e tecnológicos, os ambientes cirúrgicos estão a tornar-se cada vez mais exigentes e estão a ser constantemente modificados para alcançar a eficiência operacional. Como tal, os enfermeiros que trabalham nesta área devem atualizar continuamente os seus conhecimentos e competências para enfrentar os novos desafios no domínio cirúrgico. Por esta razão, a TECH criou esta certificação, que permitirá ao profissional, durante a fase teórica 100% online, conhecer os mais recentes procedimentos em neurocirurgia e cirurgia cardíaca. Além disso, porá estes conhecimentos em prática durante um estágio de três semanas num hospital de prestígio onde, rodeado pelos melhores especialistas, adquirirá as competências mais recentes aplicáveis ao seu setor.





“

Não perca esta grande oportunidade e atualize os seus conhecimentos para oferecer o melhor tratamento aos seus pacientes em intervenções cirúrgicas e torne-se um enfermeiro de prestígio"

A enfermagem cirúrgica exige que os profissionais estejam preparados para enfrentar os diversos desafios quotidianos da profissão. Desde a assistência aos anestesistas até ao trabalho pós-operatório com os pacientes, o enfermeiro deve ser capaz de realizar estas tarefas com sucesso, utilizando as ferramentas e técnicas mais recentes.

Consciente disso, e compreendendo a perspetiva desta profissão, a TECH apresenta este Mestrado Próprio b-learning em Enfermagem Avançada no Bloco Operatório, que visa cobrir o espaço de atualização exigido pelos profissionais interessados nesta área de uma forma teórico-prática, procurando utilidade na prática clínica regular. Durante estes 12 meses de aprendizagem teórica, o enfermeiro aprenderá as técnicas mais recentes em cirurgia ortopédica e traumatológica ou identificará as novidades farmacológicas que favorecem a recuperação dos pacientes em processos pós-operatórios. Aprenderá também competências de comunicação para lidar com os familiares e o paciente antes e depois da operação.

Além disso, o profissional dominará o procedimento concreto, as técnicas específicas, e o material cirúrgico exclusivo para cada tipo de intervenção. Todos eles têm em comum uma série de passos e regras que os membros da equipa de saúde devem conhecer em pormenor para prevenir os riscos mais comuns no desenvolvimento da atividade.

A natureza 100% online da fase teórica deste Mestrado Próprio b-learning permite aos estudantes combinar perfeitamente a sua aprendizagem com a sua vida profissional e pessoal, permitindo-lhes adaptar os seus horários de estudo às suas necessidades. Após este período, o enfermeiro terá também uma excelente experiência de três semanas num hospital de prestígio. Integrado numa equipa constituída pelos melhores especialistas no domínio da cirurgia, irá pôr em prática os conhecimentos adquiridos e aumentar as suas competências profissionais.

Este **Mestrado Próprio b-learning em Enfermagem Avançada no Bloco Operatório** conta com o conteúdo científico mais completo e atualizado do mercado. As suas principais características são:

- ♦ Desenvolvimento de mais de 100 casos clínicos apresentados por profissionais de Enfermagem Cirúrgica
- ♦ Os seus conteúdos gráficos, esquemáticos e eminentemente práticos, com os quais são concebidos, fornecem informação científica e assistencial sobre as disciplinas que são essenciais para a prática profissional
- ♦ Dominar a cirurgia ortopédica e traumatológica numa perspetiva de enfermagem
- ♦ Gestão das particularidades cirúrgicas das intervenções em otorrinolaringologia
- ♦ Procedimentos de enfermagem atualizados necessários para realizar numerosas cirurgias cardíacas
- ♦ Tudo isto será complementado com aulas teóricas, questionamentos ao especialista, fóruns de discussão sobre questões controversas e documentos individuais de reflexão
- ♦ Disponibilidade de acesso aos conteúdos a partir de qualquer dispositivo fixo ou portátil com ligação à Internet
- ♦ Além disso, poderá fazer um estágio num dos melhores centros hospitalares



No final deste Mestrado Próprio b-learning, fará um estágio intensivo de três semanas que lhe permitirá adquirir todos os conhecimentos necessários para crescer pessoal e profissionalmente no domínio da Enfermagem Avançada no Bloco Operatório"

“

Não perca esta grande oportunidade e acrescente ao seu estudo online o estágio clínico numa unidade cirúrgica com os mais elevados padrões de qualidade e nível tecnológico num hospital de elite”

Nesta proposta de Mestrado, de carácter profissionalizante e modalidade b-learning, o curso destina-se a atualizar os profissionais de Enfermagem que exercem as suas funções em unidades cirúrgicas e que necessitam de um elevado nível de qualificação. O conteúdo é baseado nas últimas evidências científicas e orientado de forma didática para integrar o conhecimento teórico à prática da enfermagem, e os elementos teórico-práticos facilitarão a atualização do conhecimento e possibilitarão a tomada de decisões no manejo do paciente.

O seu conteúdo multimédia desenvolvido com a mais recente tecnologia educativa, oferece ao profissional uma aprendizagem situada e contextual, ou seja, um ambiente simulado que proporcionará uma aprendizagem imersiva programada para qualificar através de situações reais. Este curso baseia-se na Aprendizagem Baseada em Problemas, onde o aluno deverá resolver as diferentes situações da prática profissional que surgirem ao longo do curso. Para tal, contará com a ajuda de um sistema inovador de vídeo interativo desenvolvido por especialistas reconhecidos.

Este Mestrado Próprio b-learning permite-lhe ao aluno praticar em ambientes simulados, que lhe proporcionam uma aprendizagem imersiva programada para se qualificar em situações reais.

Atualize seus conhecimentos através do Mestrado Próprio b-learning em Enfermagem Avançada no Bloco Operatório, de forma prática e adaptada às suas necessidades.



02

Porquê fazer este Mestrado Próprio b-learning?

No domínio da enfermagem cirúrgica, é tão importante dominar os últimos conhecimentos teóricos como saber transferi-los adequadamente para o ambiente real de trabalho. Por esta razão, a TECH criou esta certificação, que permitirá ao estudante combinar a atualização relativamente aos procedimentos utilizados em áreas como a cirurgia cardíaca e geral com um estágio prático de três semanas num centro hospitalar de prestígio, acompanhado pelos melhores profissionais de Enfermagem Avançada no Bloco Operatório. Isto permitirá ao enfermeiro assimilar uma série de competências que podem ser aplicadas na sua rotina de trabalho.





“

A TECH é a única universidade que lhe oferece a possibilidade de combinar uma excelente aprendizagem teórica em enfermagem cirúrgica com uma fase prática num hospital de prestígio para obter competências atualizadas e úteis neste domínio”

1. Atualize-se a partir da mais recente tecnologia disponível

O campo da Enfermagem Avançada no Bloco Operatório revolucionou-se nos últimos tempos com o aparecimento de novos instrumentos cirúrgicos ou protocolos pré-operatórios e pós-operatórios mais atualizados. Perante esta situação, com o objetivo de garantir que os enfermeiros dominem todos estes progressos num ambiente hospitalar excepcional, a TECH criou este curso.

2. Recorrer à experiência dos melhores especialistas

Esta certificação é lecionada por profissionais que trabalham ativamente na área da enfermagem cirúrgica, pelo que os conhecimentos oferecidos aos estudantes serão aplicáveis à sua metodologia de trabalho. Além disso, na fase prática, será sempre acompanhado por uma grande equipa de profissionais com os quais terá acesso a pacientes reais e dominará as técnicas mais modernas de Enfermagem Avançada no Bloco Operatório.

3. Aceder a ambientes clínicos de excelência

A TECH seleciona cuidadosamente todos os centros disponíveis para a realização do estágio prático. Graças a isso, o especialista terá acesso garantido a um ambiente clínico conceituado na área da Enfermagem Avançada no Bloco Operatório. Desta forma, poderá conhecer o dia a dia de uma área de trabalho exigente, rigorosa e exaustiva, aplicando sempre as mais recentes teses e postulados científicos na sua metodologia de trabalho.





4. Combinar a melhor teoria com a prática mais avançada

O mercado académico conta com um grande número de cursos pedagógicos que oferecem conteúdos com pouca aplicabilidade na vida profissional. Neste contexto, a TECH criou um modelo de aprendizagem que combina um ensino teórico de excelência com um estágio prático num centro hospitalar de prestígio, para promover a assimilação de competências com utilidade real.

5. Expandir as fronteiras do conhecimento

A TECH oferece a possibilidade de realizar o estágio deste Mestrado Próprio b-learning em centros de grande importância internacional. Desta forma, o especialista poderá alargar as suas fronteiras e manter-se atualizado com os melhores profissionais, que exercem a sua atividade em hospitais de primeira classe em diferentes continentes. Uma oportunidade única que só a TECH pode oferecer os seus alunos.

“

*Terá uma imersão prática total
no centro da sua escolha”*

03

Objetivos

Esta certificação permitirá aos estudantes adquirirem as competências necessárias para atualizarem os seus conhecimentos na profissão, depois de explorarem os principais aspetos da Enfermagem Avançada no Bloco Operatório. Assim, o enfermeiro adquirirá as técnicas mais recentes e os procedimentos mais evoluídos neste domínio para favorecer o seu crescimento neste domínio e adaptar-se às suas necessidades atuais.





“

Este curso dá-lhe a oportunidade de atualizar os seus conhecimentos num cenário real, com o máximo rigor científico de uma instituição na vanguarda tecnológica”



Objetivo geral

- O objetivo geral do Mestrado Próprio b-learning em Enfermagem Avançada no Bloco Operatório é assegurar ao profissional a atualização dos procedimentos neste domínio de uma forma exclusivamente prática, através uma formação teórica de primeiro nível e um estágio hospitalar elaborado com rigor clínico e académico, sob a orientação de profissionais de renome num centro clínico da mais elevada qualidade científica e inovação tecnológica

“

Esta certificação proporcionar-lhe-á uma sensação de segurança no desempenho da prática de enfermagem, o que o ajudará a crescer pessoal e profissionalmente”





Objetivos específicos

Módulo 1. Processo cirúrgico perioperatório

- ♦ Explicar e definir o processo cirúrgico perioperatório e as três etapas que o compõem
- ♦ Definir as competências e habilidades da enfermagem cirúrgica, interiorizando quais devem ser suas qualidades e aptidões
- ♦ Identificar as diferentes áreas do processo cirúrgico e sua inter-relação com outros serviços de apoio
- ♦ Estar consciente da importância da informação recíproca entre o paciente/família e o profissional de enfermagem durante todo o processo cirúrgico
- ♦ Controlar ou minimizar o nível de ansiedade do paciente, típico nestas situações, assim como a dor, caso haja
- ♦ Adquirir o conhecimento necessário para realizar todas as intervenções de enfermagem, de acordo com o momento cirúrgico
- ♦ Aprender a receber o paciente/família seja no internamento, no bloco operatório ou na reanimação
- ♦ Aprenda as técnicas anestésicas mais utilizadas na medicina perioperatória, indicações e complicações
- ♦ Relacionar os medicamentos mais utilizados no procedimento anestésico, o seu mecanismo de ação e efeitos secundários e saber como agir de acordo com o fármaco administrado
- ♦ Saiba exatamente quais são as diferentes funções no bloco operatório do enfermeiro circulante e do enfermeiro instrumentista
- ♦ Estar preparado para colaborar com o resto da equipa cirúrgica na correta gestão de possíveis complicações
- ♦ Aprenda a colaborar com o resto da equipa na transferência e posicionamento do paciente, garantindo seu conforto e segurança em todos os momentos

- ♦ Comunicar as informações necessárias sobre o paciente ao profissional de enfermagem que se encarregará dos cuidados posteriores
- ♦ Preparar o paciente para a alta quando os cuidados necessários puderem ser prestados fora do hospital
- ♦ Adquirir o conhecimento necessário para cada cirurgia sobre a anatomia da área a ser operada, os equipamentos, material de consumo e instrumentos necessários, bem como a anestesia e posicionamento necessários
- ♦ Descrever a formação específica do profissional de enfermagem nas diferentes especialidades cirúrgicas

Módulo 2. Cirurgia plástica

- ♦ Dominar a microcirurgia em cirurgias de retalho livre e reimplantes
- ♦ Aprender sobre a reconstrução mamária com próteses e ser capaz de explicar o manuseamento adequado dos diferentes tipos de implantes mamários
- ♦ Explicar as técnicas de redução mamária, controlando o peso do tecido removido durante a intervenção
- ♦ Dominar as diferentes técnicas de lipofilling necessárias em cada caso
- ♦ Aplicar conhecimentos de osteossíntese para procedimentos de reimplante de membros
- ♦ Explicar as intervenções em pacientes com queimaduras e praticar técnicas específicas de desbridamento e enxerto (tanto de pele como sintético)
- ♦ Avaliar o estado psicológico de pacientes com perturbação da identidade de género e pacientes com queimaduras e conhecer as ferramentas para aliviar o stress cirúrgico

Módulo 3. Cirurgia ortopédica e traumatológica

- ♦ Explicar o manuseamento e posicionamento adequados dos diferentes aparelhos, instrumentos básicos e específicos e descrever a técnica cirúrgica em artroscopia
- ♦ Identificar as artroplastias cimentadas e não cimentadas e descrever o número de componentes de cada tipo de prótese, bem como a técnica cirúrgica a ser seguida nestes casos
- ♦ Integrar o conhecimento da osteossíntese para intervenções em fraturas e correção de deformidades
- ♦ Implementar medidas para reduzir o risco de sangramento e o risco de fratura periprotética nas intervenções de substituição da artroplastia
- ♦ Explicar o procedimento cirúrgico de cimentação e o papel do enfermeiro durante o mesmo
- ♦ Gestão adequada dos sistemas de lavagem e colocação de espaçadores em casos de infecção
- ♦ Avaliar a importância de verificar o stock de implantes antes da cirurgia
- ♦ Explicar a importância do processo de doação óssea ao banco de ossos e a receção dessas doações em pacientes que necessitam de cirurgia
- ♦ Avaliar o estado psicológico dos pacientes e desenvolver ferramentas para ajudar a aliviar o stress envolvido no processo cirúrgico

Módulo 4. Neurocirurgia

- ♦ Identificar hospitais que tenham um serviço de neurocirurgia
- ♦ Enumerar as unidades que colaboram com o serviço de neurocirurgia
- ♦ Explicar os protocolos habituais em cada departamento
- ♦ Fornecer o material necessário para cada intervenção cirúrgica
- ♦ Resumir a anatomofisiologia neurológica
- ♦ Justificar a necessidade de certos tipos de medicamentos num bloco operatório de neurocirurgia
- ♦ Identificar as patologias que podem ser tratadas no bloco operatório de neurocirurgia
- ♦ Diferenciar entre patologias programadas e urgentes

- ♦ Determinar os recursos humanos e materiais necessários para auxiliar cada cirurgia
- ♦ Definir a posição cirúrgica de cada intervenção
- ♦ Descrever a técnica cirúrgica de cada intervenção
- ♦ Gerar o documento de cuidados de enfermagem intraoperatórios e preparar o paciente para a admissão no departamento correspondente
- ♦ Desenvolver um plano de cuidados utilizando a nomenclatura NANDA-NIC-NOC intraoperatória

Módulo 5. Cirurgia cardíaca

- ♦ Adquirir as habilidades necessárias para lidar com implantes de válvulas cardíacas (sejam mecânicas, biológicas ou anéis)
- ♦ Explicar o papel dos enfermeiros de microcirurgia na realização de bypass aorto-coronário e no manuseamento dos enxertos vasculares autólogos necessários para esta cirurgia
- ♦ Diferenciar os diversos tipos de implantes que podem ser utilizados na cirurgia da aorta e os cuidados necessários
- ♦ Dominar os procedimentos para intervir em urgências onde a vida do paciente está em grande risco, ser capaz de agir com moderação e cuidado, tendo antecipadamente à disposição todo o equipamento necessário para estes casos
- ♦ Dominar os procedimentos de ressecção cirúrgica do pericárdio parcial ou total, incluindo a técnica de colocação de drenos torácicos
- ♦ Controlar a utilização de elétrodos e geradores utilizados na implantação/remoção de pacemakers ou CDI
- ♦ Explicar a gestão intra e pós-operatória da contrapulsção de balões e monitores, dispositivos e sistemas de assistência ventricular
- ♦ Descrever as competências do enfermeiro perfusionista e adquirir uma compreensão básica da função da máquina coração-pulmão, que é essencial para a maioria das operações cardíacas
- ♦ Explicar o processo de cirurgias coronárias e valvulares, assim como implantes de pacemakers e/ou desfibriladores implantáveis automáticos e outras cirurgias (por exemplo, reintervenções de curto, médio e longo prazo), assim como a técnica cirúrgica a ser seguida

Módulo 6. Cirurgia geral

- ♦ Enumerar as unidades que colaboram com o serviço de cirurgia torácica
- ♦ Explicar os protocolos habituais em cada departamento
- ♦ Fornecer o material necessário para cada intervenção cirúrgica
- ♦ Resumir a anatomofisiologia do aparelho respiratório
- ♦ Justificar a necessidade de certos tipos de medicamentos num bloco operatório de cirurgia torácica
- ♦ Identificar as patologias que podem ser tratadas no bloco operatório de cirurgia torácica
- ♦ Diferenciar as patologias programadas das urgentes
- ♦ Explicar o manuseamento e posicionamento adequados dos diferentes aparelhos, instrumentos básicos e específicos e descrever as técnicas cirúrgicas
- ♦ Identificar a pleurodese química a partir da pleurodese mecânica, bem como a técnica cirúrgica a ser seguida
- ♦ Avaliar o estado psicológico dos pacientes e desenvolver ferramentas para ajudar a aliviar o stress envolvido no processo cirúrgico
- ♦ Identificar os hospitais que tenham um serviço de cirurgia torácica
- ♦ Determinar os recursos humanos e materiais necessários para auxiliar cada cirurgia
- ♦ Definir a posição cirúrgica de cada intervenção
- ♦ Integrar o conhecimento anatómico para descrever a técnica cirúrgica de cada intervenção
- ♦ Gerar o documento de cuidados de enfermagem intraoperatórios e preparar o paciente para a admissão no departamento correspondente
- ♦ Desenvolver um plano de cuidados utilizando a nomenclatura NANDA-NIC-NOC intraoperatória

Módulo 7. Oftalmologia

- ♦ Diferenciar os tipos de anestesia específica para oftalmologia: intracameral, tópica e retrobulbar, de acordo com a indicação de cada cirurgia
- ♦ Atualizar o manuseamento do equipamento de facoemulsificação e vitrectomia e a preparação dos kits de consumíveis e soroterapia de irrigação necessários para cada tipo de cirurgia, nas cirurgias de catarata e vitrectomia
- ♦ Identificar os tipos de lentes oculares existentes, indicados para cada paciente de acordo com sua patologia
- ♦ Determinar o uso e preparação do capacete binocular, balão Honan e manómetro, gases intraoculares, assim como dispositivos elétricos e mecânicos como laser, diatermia, gerador de frio e motor para garantir as condições ideais para as cirurgias em que são necessários
- ♦ Preparar o microscópio e saber como este funciona em cada tipo de cirurgia
- ♦ Explicar as técnicas de endoscopia nasal, preparação de tamponamento nasal ou oclusão ocular em caso de hemorragia nas cirurgias de dacriocistorrinostomia
- ♦ Conhecer as indicações dos fármacos recomendados, além de preparar o material e os instrumentos necessários para os aplicar em injeções intravítreas
- ♦ Identificar os medicamentos mais utilizados durante a cirurgia oftalmológica
- ♦ Dominar a realização do curativo de oclusão

Módulo 8. Cirurgia ginecológica e obstétrica

- ♦ Adquirir o conhecimento necessário para realizar a cirurgia laparoscópica em ginecologia e aprender as particularidades das intervenções realizadas por esta técnica
- ♦ Atualização sobre os procedimentos de manuseamento de amostras/peças retiradas para análise posterior em anatomia patológica
- ♦ Avaliar a importância de uma ação imediata no caso de gravidez ectópica e a intervenção de emergência em situações de risco de morte
- ♦ Controlar o instrumental e o material em contato com o tumor para não espalhá-lo para áreas adjacentes em operações de laparotomia
- ♦ Tomar especial cuidado nas cirurgias vaginais da contagem de gazes e controle das malhas implantadas na reparação do pavimento pélvico
- ♦ Conhecer as particularidades das diferentes cirurgias mamárias, especialmente o manuseamento de implantes na reconstrução mamária e o controle da biópsia do gânglio sentinela
- ♦ Saber colaborar com o resto da equipa nas cesarianas programadas e de urgência, adquirindo as competências necessárias para o efeito

Módulo 9. Cirurgia vascular

- ♦ Descrever a gestão dos diferentes sistemas de sutura mecânica para anastomose
- ♦ Distinguir o material e os instrumentos para organizar a preparação da laparoscopia ou da cirurgia aberta
- ♦ Reagir em situações de mudança de plano cirúrgico (de laparoscopia para cirurgia aberta) se houver complicações potenciais.
- ♦ Explicar o funcionamento dos diferentes tipos de pinças para selagem e corte de vasos necessários para diferentes cirurgias, sejam elas abertas ou laparoscópicas
- ♦ Explicar a colocação e manejo dos equipamentos e instrumentais (insuflador de gás, câmara, fonte de luz fria, telas, entre outros) em cirurgia laparoscópica
- ♦ Identificar os diferentes tipos de malhas para a reparação de hérnias

- ♦ Abordar o manejo do sistema THD para hemorroidas
- ♦ Descrever o uso de técnicas de radiofrequência para remover pequenos tumores
- ♦ Descrever o manuseamento da sonda que indica a radioatividade nas cirurgias de biópsia de gânglios sentinela
- ♦ Em situações de urgência, preparar o material e os instrumentos para hemostasia (diferentes hemostáticos, clãs...), tendo em conta a possibilidade de encontrar diferentes tipos de sangramento
- ♦ Identificar o risco de trombose venosa profunda em cirurgias de longa duração e ser capaz de colocar meias de compressão pneumática no paciente

Módulo 10. Urologia

- ♦ Preparar e prestar assistência em qualquer uma das cirurgias realizadas por via transuretral, seja de diagnóstico, curativa ou colocação/remoção de cateteres
- ♦ Descrever a cirurgia laparoscópica em urologia e conhecer as particularidades das intervenções realizadas por esta técnica
- ♦ Antecipar e controlar potenciais complicações da nefrectomia (tais como lesão de um órgão digestivo ou de um dos principais vasos sanguíneos)
- ♦ Aprenda a colaborar com o resto da equipa na implantação renal
- ♦ Dominar a técnica do procedimento de nefrostomia, bem como seus posteriores cuidados e manutenção

Módulo 11. Maxilofacial

- ♦ Explicar o manuseamento e posicionamento adequados dos diferentes aparelhos, instrumentos básicos e específicos, além de conhecer a técnica cirúrgica em artroscopias articulares temporomandibulares.
- ♦ Integrar conhecimentos de osteossíntese e osteotomias para instrumentar de acordo com a técnica cirúrgica do material a ser implantado (miniplacas, microplacas, malhas simples ou pré-formadas, parafusos auto-roscantes e/ou auto-perfurantes), em intervenções de fraturas faciais e maxilares e em cirurgias ortognáticas

- ♦ Atualizar os procedimentos microcirúrgicos em operações de reconstrução maxilofacial com retalhos livres
- ♦ Dominar as técnicas de lipofilling de Coleman e PRP (plasma rico em plaquetas) para a reparação dos defeitos faciais necessários em cada caso
- ♦ Familiarizar-se com os diversos tipos de cânulas de traqueostomia de diferentes calibres e adquirir as habilidades necessárias para cooperar nas operações de traqueostomia, uma cirurgia complicada que envolve muitas estruturas anatômicas
- ♦ Nas cirurgias de lesões faciais, parótidas e de língua, saber como processar amostras intraoperatórias para análise da anatomia patológica, muito frequentes na maioria dessas intervenções
- ♦ Identificar as diferentes modalidades de enxertos de cartilagem e cobertura cutânea para poder cooperar em procedimentos de rinoplastia

Módulo 12. Otorrinolaringologia

- ♦ Processar amostras intraoperatórias, muito frequentes na maioria das cirurgias de pescoço
- ♦ Cooperar na laringectomia e posterior traqueotomia, uma cirurgia complicada que envolve muitas estruturas anatômicas
- ♦ Identificar os diferentes tipos de cânulas de traqueostomia e aprender como prepará-los antes da inserção
- ♦ Participar de qualquer uma das intervenções que afetam as cordas vocais, ajudando o paciente com apoio psicológico, já que a fala pós-cirúrgica está comprometida
- ♦ Aprenda a importância do controle de sangramento em cirurgias faríngeas
- ♦ Controlar todo o material e equipamento necessário para realizar a cirurgia endoscópica nasossinusal (CENS), uma abordagem cirúrgica minimamente invasiva, assim como outras cirurgias nasais
- ♦ Dominar os instrumentos específicos utilizados em cirurgias do ouvido, implantes e o uso do microscópio

Módulo 13. Cirurgia torácica

- ♦ Enumerar as unidades que colaboram com o serviço de cirurgia torácica
- ♦ Explicar os protocolos habituais em cada departamento
- ♦ Fornecer o material necessário para cada intervenção cirúrgica
- ♦ Resumir a anatomofisiologia do aparelho respiratório
- ♦ Justificar a necessidade de certos tipos de medicamentos num bloco operatório de cirurgia torácica
- ♦ Identificar as patologias que podem ser tratadas no bloco operatório de cirurgia torácica
- ♦ Diferenciar as patologias programadas das urgentes
- ♦ Explicar o manuseamento e posicionamento adequados dos diferentes aparelhos, instrumentos básicos e específicos e descrever as técnicas cirúrgicas
- ♦ Identificar a pleurodese química a partir da pleurodese mecânica, bem como a técnica cirúrgica a ser seguida
- ♦ Avaliar o estado psicológico dos pacientes e desenvolver ferramentas para ajudar a aliviar o stress envolvido no processo cirúrgico
- ♦ Identificar os hospitais que tenham um departamento de cirurgia torácica
- ♦ Determinar os recursos humanos e materiais necessários para auxiliar cada cirurgia
- ♦ Definir a posição cirúrgica de cada intervenção
- ♦ Integrar o conhecimento anatômico para descrever a técnica cirúrgica de cada intervenção
- ♦ Gerar o documento de cuidados de enfermagem intraoperatórios e preparar o paciente para a admissão no departamento correspondente
- ♦ Desenvolver um plano de cuidados utilizando a nomenclatura NANDA-NIC-NOC intraoperatória

04

Competências

Ao aprovar as avaliações do Mestrado Próprio b-learning em Enfermagem Avançada no Bloco Operatório, o profissional terá adquirido as competências necessárias para um atendimento de qualidade, atualizado e baseado nas mais recentes evidências científicas.





“

Através deste curso, poderá atualizar os seus conhecimentos em enfermagem cirúrgica e prestar cuidados de qualidade aos pacientes, com base nas mais recentes evidências científicas”



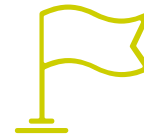
Competências gerais

- Desenvolver a profissão com respeito por outros profissionais de saúde, adquirindo competências de trabalho em equipa
- Reconhecer a necessidade de manter e atualizar a competência profissional com particular ênfase na aprendizagem autónoma e contínua de novos conhecimentos
- Desenvolver a capacidade de análise crítica e de investigação no domínio da sua profissão

“

*Graças a esta certificação,
dominará os procedimentos
de enfermagem mais
recentes necessários
previamente à operação”*





Competências específicas

- ♦ Aplicar e definir o processo cirúrgico perioperatório e as três etapas que o compõem
- ♦ Controlar ou minimizar o nível de ansiedade do paciente, típico nestas situações, assim como a dor, caso haja
- ♦ Aprender a receber o paciente/família seja no internamento, no bloco operatório ou na reanimação
- ♦ Dominar as técnicas anestésicas mais utilizadas na medicina perioperatória, indicações e complicações
- ♦ Relacionar os fármacos mais utilizados no procedimento anestésico, o seu mecanismo de ação e efeitos secundários e saber como agir de acordo com o fármaco administrado
- ♦ Colaborar com o resto da equipa na transferência e posicionamento do paciente, garantindo seu conforto e segurança em todos os momentos
- ♦ Preparar o paciente para a alta quando os cuidados necessários puderem ser prestados fora do hospital
- ♦ Adquirir o conhecimento necessário para cada cirurgia sobre a anatomia, a área a ser operada, os equipamentos, material de consumo e instrumentos necessários, bem como a anestesia e posicionamento necessários

05

Direção do curso

Como parte do compromisso da TECH em preservar a excelente qualidade acadêmica das suas certificações, este Mestrado Próprio b-learning conta com um corpo docente constituído por profissionais com vasta experiência na área da enfermagem cirúrgica. Estes especialistas são responsáveis pela preparação dos materiais didáticos a que o estudante terá acesso ao longo do curso. Assim, todo o conteúdo fornecido será aplicável à sua rotina de trabalho.





“

Este Mestrado Profissional conta com um corpo docente constituído por especialistas em enfermagem cirúrgica, que proporcionará aos alunos os conhecimentos mais atualizados nesta área

Direção



Dra. Guzmán Almagro, María Isabel

- ♦ Mestrado em Cuidados Integrals de Enfermagem em Situações Críticas e Urgências em Adultos
- ♦ Enfermeira do Bloco Cirúrgico do Hospital Universitário La Paz
- ♦ Mestrado em Gerontologia Social: Longevidade, Saúde e Qualidade pela Universidade de Jaén
- ♦ Curso de Especialização em Urgências e Emergências pela Universidade Complutense de Madrid
- ♦ Curso de Especialização em Ensino Digital em Enfermagem pela Universidade CEU Cardenal Herrera
- ♦ Licenciada em Enfermagem pela Universidade de Jaén
- ♦ Coordenadora de vários programas de Enfermagem em Espanha
- ♦ Convidada para o XII Congresso Nacional de Enfermagem Cirúrgica do Hospital Universitário La Paz



Dra. Bárzano Saiz, María Estela

- ♦ Enfermeira Cirúrgica do Hospital La Paz, Madrid
- ♦ Enfermeira de Especialidades Médico-Cirúrgicas e Cuidados Paliativos, Hospital Universitário Gregorio Marañón
- ♦ Unidade Cuidados Intensivos, Hospital Universitário Gregorio Marañón
- ♦ Enfermeira de consulta e análises clínicas, Centro Médico Gran Via, Madrid
- ♦ Fisioterapeuta, FREMAP. Centro Asistencial General Ricardos. Madrid
- ♦ Fisioterapeuta, tratamentos personalizados de fisioterapia em consulta e sessões de grupo. EQUILIBRIUM SPA WELLNESS MIRASIERRA. Madrid
- ♦ Licenciatura em Enfermagem pela Universidade Pontifícia de Salamanca
- ♦ Enfermeira em Cuidados Primários, Centro de Saúde (área 11)
- ♦ Diretora académica, Universidade San Pablo CEU de Alicante



Dra. Alba López, Alicia

- ♦ Enfermeira Orientadora de Formação, Hospital Universitario La Paz
- ♦ Licenciatura em Enfermagem
- ♦ Enfermeira da Bloco Operatório nas Especialidades em Oftalmologia, Hospital Universitario La Paz: Cirurgia Ortopédica, Cirurgia Traumatológica, Cirurgia Plástica, Cirurgia Geral

Professores

Dra. Valero Calvo, Jara

- ♦ Enfermeira da Bloco Operatório nas Especialidades em Oftalmologia, Hospital Universitario La Paz
- ♦ Curso de Especialização em Cuidados Avançados de Enfermagem Aplicada pela Universidade de León
- ♦ Enfermeira colaboradora de investigação da Fundação Biomédica do Hospital Geral Universitario Gregorio Marañón no projeto: *Eficácia de uma intervenção precoce no diagnóstico e tratamento da hiponatremia para a prevenção de quedas em doentes hospitalizados*
- ♦ Publicação do Projeto de Investigação: *A experiência da criança em idade escolar após as queimaduras* publicado pelo Comité de INVESTEN no Encontro Internacional sobre Investigação em Cuidados

Dra. Palomares García, Vanessa

- ♦ Enfermeira Especialista em Urgências Hospitalares
- ♦ Enfermeira de Urgências do Serviço de Saúde Aragonês
- ♦ Enfermeira do Piso de Cirurgia do Serviço de Saúde Aragonês
- ♦ Enfermeira do Piso de Oncologia do Serviço de Saúde Aragonês
- ♦ Enfermeira do Piso de Medicina Interna do Serviço de Saúde Aragonês
- ♦ Enfermeira no Centro Privado Sanitas
- ♦ Auxiliar de Enfermagem no Hospital Neuropsiquiátrico del Carmen
- ♦ Mestrado em Catástrofes Naturais e Emergências de Saúde pela Universidade Camilo José Cela
- ♦ Licenciatura em Enfermagem pela Universidade San Jorge

Dra. Valverde Girón, Laura

- ◆ Enfermeira Cirúrgica Especialista em Cirurgia Ortopédica e Traumatológica
- ◆ Enfermeira de Bloco Operatório em Cirurgia Ortopédica e Traumatológica, Cirurgia Geral, Plástica e Ginecológica, no Hospital Universitário La Paz
- ◆ Enfermeira do Serviço de Cirurgia Ortopédica e Traumatológica, Cirurgia Geral, Plástica e Ginecológica, no Hospital Cantoblanco
- ◆ Enfermeira Cirúrgica do Hospital Universitário Santa Cristina Madrid

Dra. Berrocal Antelo, Amaya

- ◆ Enfermeira da área cirúrgica no bloco operatório de várias especialidades, Hospital 12 de Octubre
- ◆ Enfermeira instrumentista da equipa de Neurocirurgia do Hospital la Zarzuela
- ◆ Enfermeira da área cirúrgica no centro cirúrgico de várias especialidades e de CMA, Hospital la Zarzuela
- ◆ Licenciatura em Enfermagem na EUE e Fisioterapia San Juan de Dios, na unidade de ensino de San Rafael, Comillas
- ◆ Ciclo Formativo de Nível Superior. Técnica Superior em Dietética e Nutrição

Dra. Valero Villar, Ana María

- ◆ Especialista em Traumatologia e Cirurgia Plástico no Hospital Geral Universitário Gregorio Marañón
- ◆ Enfermeira em Traumatologia e Ortopedia no Hospital Universitário La Paz. Madrid
- ◆ Enfermeira Especialista em Bloco Operatório Avançado
- ◆ Curso de Especialização em Enfermagem na Área Cirúrgica, Anestesia e Reanimação pela Escola de Ciências da Saúde
- ◆ Curso de Especialização em Promoção da Saúde na Comunidade pela Universidade Nacional de Educação a Distância (UNED)

Dra. Carrero Villareal, Mercedes

- ◆ Enfermeira Especialista na Área Cirúrgica e Cuidados Pós-operatórios
- ◆ Enfermeira de Bloco Operatório nas Áreas de Cirurgia Geral e Traumatologia no Hospital Universitário de Ciudad Real
- ◆ Serviço de Enfermagem em Traumatologia do Hospital Universitário Perpetuo Socorro
- ◆ Enfermeira nas Áreas de Traumatologia, Urgência de Ginecologia, Cirurgia Geral, Urologia e Otorrinolaringologia do Hospital Infanta Sofia. San Sebastián de los Reyes, Espanha
- ◆ Enfermeira do Setor Cirúrgico das Áreas de Cirurgia Plástica e Cirurgia Cardiorácica do Hospital Universitário de La Paz.
- ◆ Enfermeira instrumentista em Traumatologia no Hospital Nuestra Señora del Rosario
- ◆ Oradora no 43º Congresso da Associação Espanhola de Enfermagem em Cardiologia (AECC). Casos Clínicos I

Dra. González San José, Raquel

- ◆ Enfermeira Orientadora de Formação, Hospital Universitário La Paz
- ◆ Enfermeira do Área Cirúrgica em Cirurgia Geral no Hospital Universitário La Paz
- ◆ Enfermeira Especialista de Bloco Operatório Avançado

Dra. Rubio Martín, María Eugenia

- ◆ Enfermeira do Serviço de Urologia do Hospital Universitário Infanta Sofia
- ◆ Chefe do Serviço de Urologia no Hospital Universitário Infanta Sofia. Madrid, Espanha
- ◆ Orientadora de estagiários na UE, UCM
- ◆ Curso de Especialização em Bloco Operatório



Dra. Teresa Lora, Ana Isabel

- ◆ Enfermeiro Especialista em Bloco Operatório na Escola Superior de Ciências da Saúde
- ◆ Enfermeira ao serviço do Bloco Operatório e de várias especialidades médicas do Hospital Universitário Infanta Sofia
- ◆ Enfermeira do Bloco Operatório do Setor de Urologia do Hospital Universitário Infanta Sofia
- ◆ Orientadora de estágios no bloco operatório da Universidade Complutense de Madrid e da Universidade Europeia

Dra. Abellán Cuadrado, Miryam

- ◆ Enfermeira nos blocos operatórios, Hospital Universitário La Paz, Madrid, Espanha
- ◆ Enfermeira acreditada pela Direção-Geral de Investigação, Ensino e Documentação. Ministério da Saúde. Comunidade de Madrid
- ◆ Curso de Enfermagem pela Universidade Autónoma de Madrid
- ◆ Coautora do livro: *Enfermagem Avançada no Bloco Operatório* pela Editorial *TECH Education, Rights & Technologies, S.L*

Dra. Malpartida Méndez, Alba

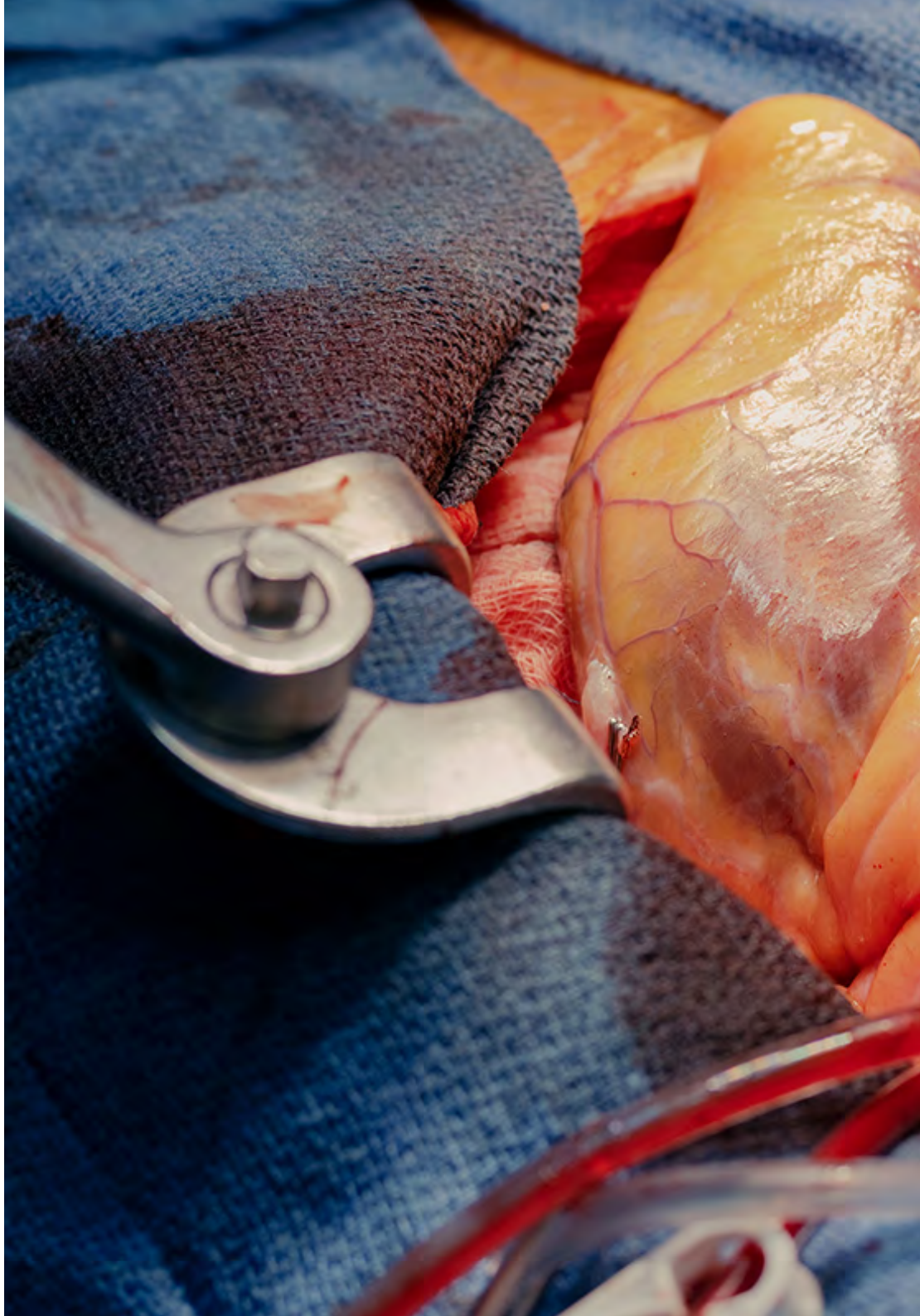
- ◆ Enfermeira Especialistas em Cirurgia Pediátrica
- ◆ Enfermeira Cirúrgica no Grupo Hospitalar Quirónsalud
- ◆ Enfermeira no Hospital Universitário 12 de octubre
- ◆ Licenciada em Enfermagem

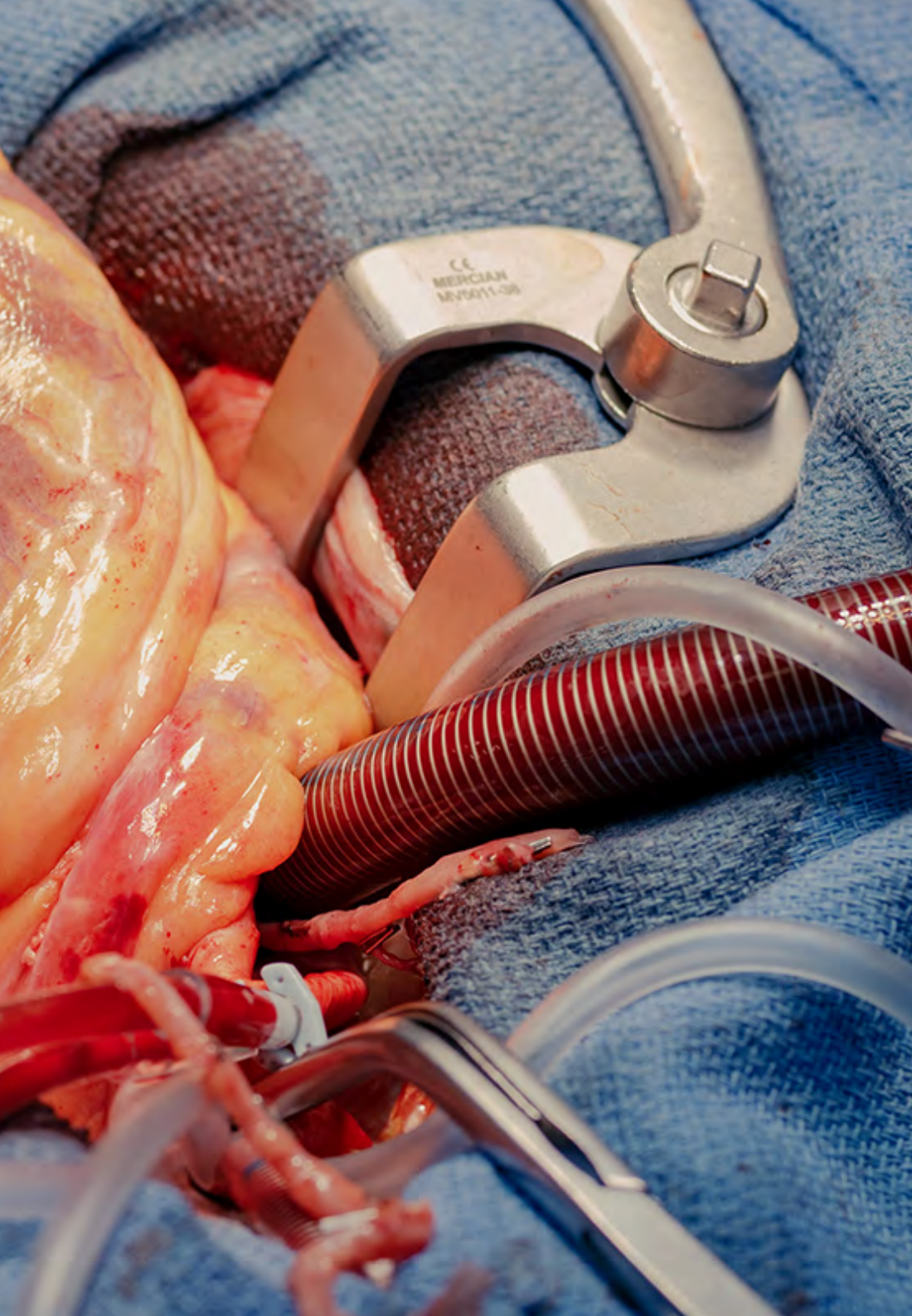
Dra. López Quesada, Teresa

- ◆ Subdiretora de Enfermagem no Hospital Universitário de La Paz
- ◆ Supervisor das Unidades de Hospitalização Cirúrgica e de Traumatológica do Hospital Universitário La Paz
- ◆ Enfermeira de Bloco Operatório, Neurocirurgia e Cirurgia Cardiorádica no Hospital Universitário La Paz
- ◆ Enfermeira de Cuidados Intensivos, Bloco Operatório e Hemodinâmica no Hospital Geral Universitário Gregorio Marañón
- ◆ Chefe da Unidade de Reanimação, URPA, CMA do Hospital Universitário Infanta Sofia
- ◆ Enfermeira na Unidade de Cuidados Intensivos do Hospital Universitário Nuestra Señora del Rosario
- ◆ Mestrado em Gestão de Serviços de Enfermagem pela Universidade Nacional de Educação à Distância (UNED)

Dra. García Enciso, Carmen

- ◆ Enfermeira no Serviço de Traumatologia no Hospital Universitário La Paz. Madrid, Espanha
- ◆ Enfermeiro em Unidades de Reabilitação e Reanimação Traumatológica
- ◆ Licenciada em Enfermagem pela Universidade Alfonso X el Sabio
- ◆ Especialista em Cuidados Avançados de Enfermagem





Dra. Vitini Manso, Rosalía

- ◆ Enfermeira Cirúrgica em Ginecologia e Obstetrícia no Hospital Universitário de La Paz

Dra. Colomar Marroig, Aina

- ◆ Enfermeira Cirúrgica em Ginecologia e Obstetrícia no Hospital Universitário de La Paz

Dra. Jiménez Ramos, Irene

- ◆ Enfermeira Cirúrgica em Cirurgia Ginecológica e Obstétrica e em Cirurgia Geral no Hospital Universitário La Paz
- ◆ Consórcio de blocos operatórios para todas as especialidades cirúrgicas do Hospital Universitário Ramón y Cajal
- ◆ Colaboração externa como autora e coordenadora de resumos de oposição para o Grupo Paradigma
- ◆ Autora do artigo científico *Processos de cuidados de enfermagem a um recém-nascido prematuro na unidade de cuidados intermédios neonatais* na Revista Eletrónica de Portais Médicos

“

Estes professores são responsáveis pelo desenvolvimento dos conteúdos didáticos que estudará durante este curso, caracterizados pela sua inovação e pela sua excelente aplicabilidade no ambiente de trabalho”

06

Planeamento do ensino

O plano de estudos deste Mestrado Próprio b-learning é constituído por 13 módulos através dos quais o aluno aumentará significativamente os seus conhecimentos na área da Enfermagem Avançada no Bloco Operatório. Além disso, o material didático a que terá acesso durante o curso está disponível numa vasta gama de formatos textuais e interativos. O objetivo da TECH é permitir uma aprendizagem adaptada às necessidades pessoais e profissionais de cada aluno.



“

Um curso académico que transformará os seus esforços em sucesso, graças a um sistema online que lhe permite adaptar o seu horário de estudo às suas necessidades pessoais e profissionais”

Módulo 1. Processo cirúrgico perioperatório

- 1.1. Definição do processo cirúrgico perioperatório
- 1.2. Processo cirúrgico pré-operatório
- 1.3. Processo cirúrgico intraoperatório
- 1.4. Processo cirúrgico pós-operatório

Módulo 2. Cirurgia plástica

- 2.1. Cirurgia de mama
- 2.2. Lipoaspiração e preenchimento com gordura autóloga/lipofilling
- 2.3. Retalhos livres para perda de substância no MMII
- 2.4. Queimaduras
- 2.5. Plásticas
- 2.6. Reimplante e transplante de membros
- 2.7. Transtorno de identidade de gênero

Módulo 3. Cirurgia ortopédica e traumatológica

- 3.1. Particularidades da COT
- 3.2. Próteses primárias de membros superiores e cimentação cirúrgica
- 3.3. Próteses primárias de membros inferiores
- 3.4. Substituição de próteses primárias, limpeza cirúrgica e espaçadores
- 3.5. Osteossíntese 1: consolidação, redução e estabilidade
- 3.6. Osteossíntese 2: fixação da fratura
- 3.7. Osteossíntese peri-implantar, EMO e O-ARM®
- 3.8. Osteossíntese no esqueleto axial
- 3.9. Artroscopia exploratória e reparo de estruturas tendinosas
- 3.10. Cirurgia tumoral e experimental

Módulo 4. Neurocirurgia

- 4.1. Particularidades da neurocirurgia
- 4.2. Anatomofisiologia e patologias a serem tratadas
- 4.3. Crânio
- 4.4. Coluna
- 4.5. Nervos periféricos
- 4.6. Neurocirurgia funcional.



Módulo 5. Cirurgia cardíaca

- 5.1. Particularidades da cirurgia cardíaca
- 5.2. Anatomofisiologia
- 5.3. Cirurgias de válvulas
- 5.4. Cirurgias coronárias *Bypass* aorto-coronário e/ou mamocoronário
- 5.5. Cirurgias reparadoras para perturbações do ritmo cardíaco
- 5.6. Cirurgias em adultos com cardiopatias congénitas
- 5.7. Outras cirurgias
- 5.8. Intervenções de urgência
- 5.9. Gestão do choque cardiogénico com balão de contrapulsção, assistência ventricular e ECMO
- 5.10. Máquina de coração-pulmão

Módulo 6. Cirurgia geral

- 6.1. Cirurgias realizadas por laparotomia
- 6.2. Cirurgias realizadas por laparoscopia
- 6.3. Cirurgia proctológica
- 6.4. Cirurgia de mama
- 6.5. Cirurgia endócrina
- 6.6. HIPEC: (cirurgia abrangente para carcinomatose peritoneal com quimioterapia hipertérmica)

Módulo 7. Oftalmologia

- 7.1. Particularidades da oftalmologia
- 7.2. Cataratas
- 7.3. Patologia da retina
- 7.4. Patologia da córnea
- 7.5. Cirurgia plástica ocular
- 7.6. Trabeculectomia para glaucoma

Módulo 8. Cirurgia ginecológica e obstétrica

- 8.1. Operações ginecológicas realizadas por laparoscopia
- 8.2. Operações realizadas por laparotomia
- 8.3. Intervenções realizadas por via vaginal
- 8.4. Intervenções realizadas na mama
- 8.5. Gestante
- 8.6. Cirurgia fetal

Módulo 9. Cirurgia vascular

- 9.1. Endarterectomia carotídea
- 9.2. *Bypass* (com prótese, com veia ou *in situ*)
- 9.3. Trombectomia/Embolectomia para isquemia de membros superiores ou inferiores
- 9.4. Fístula artério-venosa
- 9.5. Insuficiência venosa - varizes
- 9.6. Amputações e reparo de anomalias vasculares
- 9.7. Angioplastias arteriais (com ou sem endoprótese vascular)
- 9.8. Endopróteses vasculares (aorta torácica/abdominal)

Módulo 10. Urologia

- 10.1. Visão geral, urologia e intervenções laparoscópicas
- 10.2. Intervenções transuretrais
- 10.3. Intervenções por laparotomia
- 10.4. Intervenções percutâneas e outras intervenções
- 10.5. Outras intervenções

Módulo 11. Maxilofacial

- 11.1. Mandíbula
- 11.2. Redução e osteossíntese de fraturas maxilofaciais
- 11.3. Facial
- 11.4. Oral
- 11.5. Abordagem cirúrgica dos abscessos maxilofaciais
- 11.6. Traqueostomia



Módulo 12. Otorrinolaringologia

- 12.1. Cirurgia otorrinolaringológica
- 12.2. Cirurgia de traqueia
- 12.3. Cirurgia da laringe
- 12.4. Cirurgia da faringe
- 12.5. Cirurgia nasal
- 12.6. Cirurgia de ouvido

Módulo 13. Cirurgia torácica

- 13.1. Particularidades da cirurgia torácica
- 13.2. Anátomofisiológica do sistema respiratório
- 13.3. Cirurgias traqueais
- 13.4. Cirurgias pulmonares
- 13.5. Outras cirurgias

“

Esta certificação confere-lhe acesso a recursos didáticos em formatos como vídeos explicativos ou resumos interativos para promover um ensino agradável e otimizado”



07

Estágios clínicos

Depois da fase de ensino online, o curso inclui um período de formação prática num centro clínico de referência. O estudante terá o apoio de um tutor que o acompanhará durante todo o processo, tanto na preparação como no desenvolvimento do estágio clínico.





“

A TECH dá-lhe a oportunidade de pôr em prática tudo o que aprendeu através de um estágio num hospital de prestígio internacional”

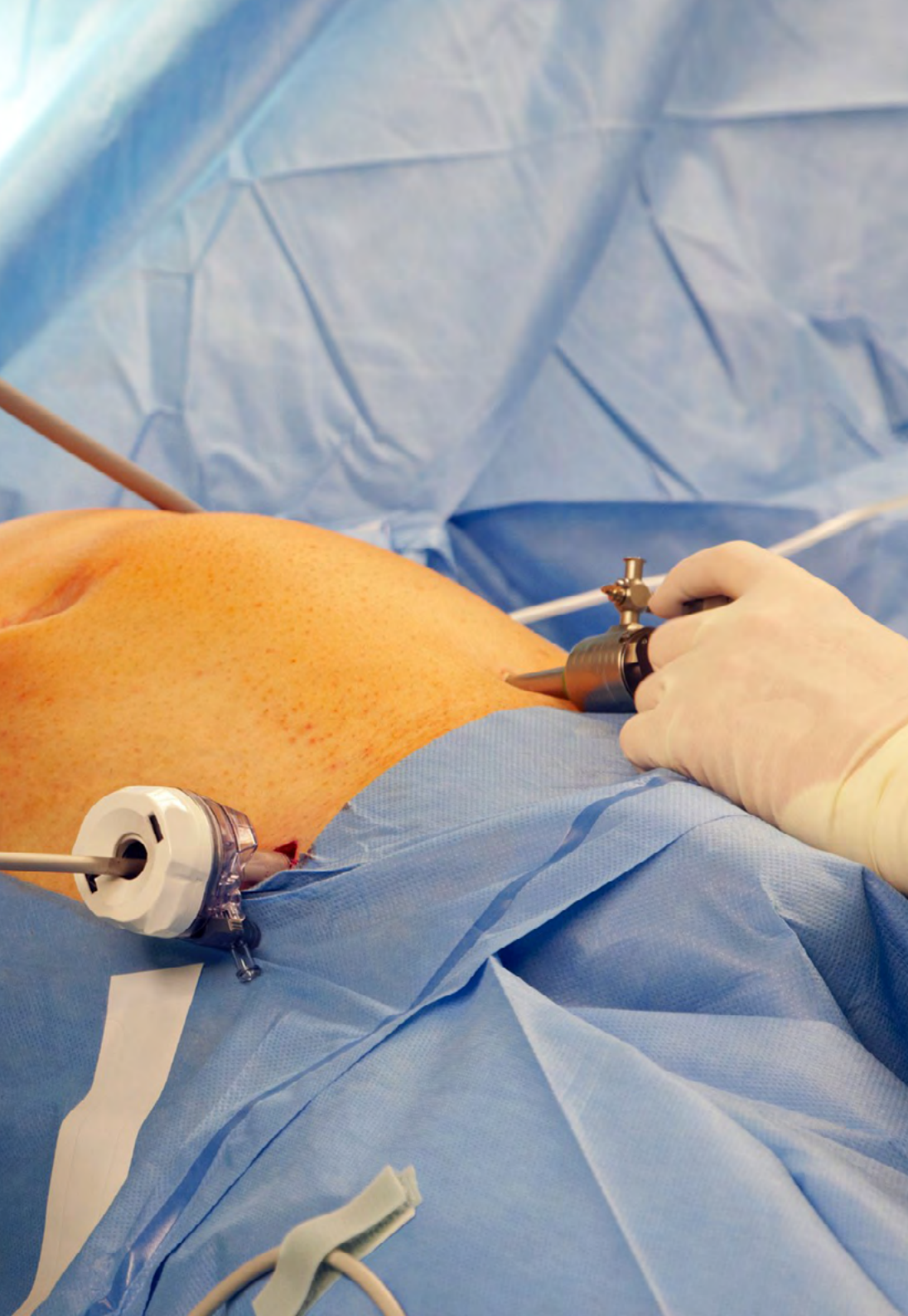
O período de Formação Prática deste curso de Enfermagem Avançada no Bloco Operatório consiste numa fase prática, com a duração de três semanas, de segunda a sexta-feira, com turnos de oito horas consecutivas de atualização prática com um especialista que o acompanha. Este estágio permitir-lhe-á trabalhar com pacientes reais, ao lado de uma equipa de profissionais de referência na área da Enfermagem Avançada no Bloco Operatório, aplicando os procedimentos mais inovadores e planeando a terapia de última geração para cada patologia.

Nesta proposta de formação totalmente prática, as atividades visam desenvolver e aperfeiçoar as competências necessárias à prestação de cuidados sanitários em áreas e condições que exigem um elevado nível de qualificação, sendo orientadas para a formação específica para o exercício da atividade, num ambiente de segurança para o doente e de elevado desempenho profissional.

É, certamente, uma oportunidade para aprender ao trabalhar no inovador hospital do futuro, onde a monitorização da saúde dos pacientes em tempo real está no centro da cultura digital dos seus profissionais.

O ensino prático será realizado com a participação ativa do aluno na realização das atividades e procedimentos de cada área de competência (aprender a aprender e aprender a fazer), com o acompanhamento e orientação dos professores e outros colegas de qualificação para facilitar o trabalho em equipa e a integração multidisciplinar como competências transversais à prática da Enfermagem Avançada no Bloco Operatório (aprender a ser e aprender a relacionar-se).





Os procedimentos descritos a seguir constituirão a base da parte prática da formação e a sua aplicação está sujeita tanto à adequação dos pacientes como à disponibilidade do centro e à sua carga de trabalho, sendo as atividades propostas as seguintes:

Módulo	Atividade Prática
Cirurgia ortopédica e traumatológica	Manusear e posicionar os diferentes aparelhos e instrumentos básicos para estas cirurgias
	Realizar várias tarefas relacionadas com o procedimento de cimentação cirúrgica
Cirurgia cardíaca	Aplicar os procedimentos de enfermagem necessários à implantação de válvulas cardíacas
	Gerir o registo de informações no documento relativo aos cuidados de enfermagem intraoperatórios
	Preparar o doente para a admissão na unidade
Cirurgia geral	Utilizar os diferentes sistemas de sutura mecânica para a realização de anastomoses
	Prestar cuidados de enfermagem adequados para evitar a trombose em cirurgias de longa duração
Oftalmologia	Efetuar procedimentos e cuidados de enfermagem ao paciente cirúrgico oftalmológico
	Aplicar os tipos específicos de anestesia para cada tipo de operação oftalmológica
Otorrinolaringologia	Preparar as cânulas de traqueostomia antes da sua colocação, bem como todo o restante material cirúrgico específico
	Elaborar os procedimentos de assistência instrumental em cirurgia, utilizando o microscópio

Seguro de responsabilidade civil

A principal preocupação desta instituição é garantir a segurança dos profissionais que realizam o estágio e dos demais colaboradores necessários para o processo de formação prática na empresa.

Entre as medidas adotadas para alcançar este objetivo está a resposta a qualquer incidente que possa ocorrer ao longo do processo de ensino-aprendizagem.

Para tal, esta entidade educativa compromete-se a fazer um seguro de responsabilidade civil que cubra qualquer eventualidade que possa surgir durante o período de estágio no centro onde se realiza a formação prática.

Esta apólice de responsabilidade civil terá uma cobertura ampla e deverá ser aceita antes do início da formação prática.

Desta forma, o profissional não terá que se preocupar com situações inesperadas, estando amparado até a conclusão do programa prático no centro.



Condições Gerais do Mestrado Próprio b-learning

As condições gerais da convenção de estágio para o programa são as seguintes:

1. ORIENTAÇÃO: durante o Mestrado Próprio b-learning, o aluno terá dois orientadores que o acompanharão durante todo o processo, resolvendo todas as dúvidas e questões que possam surgir. Por um lado, haverá um orientador profissional pertencente ao centro de estágios, cujo objetivo será orientar e apoiar o estudante em todos os momentos. Por outro lado, será também atribuído um orientador académico, cuja missão será coordenar e ajudar o aluno ao longo de todo o processo, esclarecendo dúvidas e auxiliando-o em tudo o que necessitar. Desta forma, o profissional estará sempre acompanhado e poderá esclarecer todas as dúvidas que possam surgir, tanto de natureza prática como académica.

2. DURAÇÃO: o programa de estágio terá a duração de 3 semanas consecutivas de formação prática, distribuídas por turnos de 8 horas, em 5 dias por semana. Os dias de comparência e o horário serão da responsabilidade do centro, informando o profissional devidamente e antecipadamente, com tempo suficiente para facilitar a sua organização.

3. NÃO COMPARÊNCIA: em caso de não comparência no dia do início do Mestrado Próprio b-learning, o aluno perderá o direito ao mesmo sem possibilidade de reembolso ou de alteração de datas. A ausência por mais de 2 dias de estágio, sem causa justificada/médica, implica a anulação do estágio e, por conseguinte, a sua rescisão automática. Qualquer problema que surja no decurso da participação no estágio deve ser devidamente comunicado, com carácter de urgência, ao orientador académico.

4. CERTIFICAÇÃO: o aluno que concluir o Mestrado Próprio b-learning receberá um certificado que acreditará a sua participação no centro em questão.

5. RELAÇÃO PROFISSIONAL: o Mestrado Próprio b-learning não constitui uma relação profissional de qualquer tipo.

6. ESTUDOS PRÉVIOS: alguns centros podem solicitar um certificado de estudos prévios para a realização do Mestrado Próprio b-learning. Nestes casos, será necessário apresentá-lo ao departamento de estágios da TECH, para que seja confirmada a atribuição do centro selecionado.

7. NÃO INCLUI: o Mestrado Próprio b-learning não incluirá qualquer elemento não descrito nas presentes condições. Por conseguinte, não inclui alojamento, transporte para a cidade onde se realizam os estágios, vistos ou qualquer outro serviço não descrito acima.

No entanto, o aluno poderá consultar o seu orientador académico se tiver qualquer dúvida ou recomendação a este respeito. Este fornecer-lhe-á todas as informações necessárias para facilitar os procedimentos envolvidos.

08

Onde posso fazer o estágio clínico?

O enfermeiro poderá realizar o estágio prático num centro de saúde de alto nível e de reconhecido prestígio nacional e internacional. Desta forma, poderá atualizar os seus conhecimentos com a ajuda de profissionais conceituados que lhe apresentarão os últimos desenvolvimentos da Enfermagem em Bloco Operatório, tudo isto através de uma abordagem eminentemente prática e em contacto com pacientes reais.



“

Atualize as suas competências em Enfermagem Avançada no Bloco Operatório graças ao estágio presencial oferecido por esta Formação Prática”



Os estudantes podem frequentar a parte prática deste Mestrado Próprio b-learning nos seguintes centros:



Enfermagem

Alen Policlínica

País	Cidade
Espanha	Málaga.

Direção: Av. de Mijas, 30, 29651 Las Lagunas de Mijas, Málaga

Centro com assistência a todas as especialidades de ambulatório

Formações práticas relacionadas:

- Enfermagem Avançada no Bloco Operatório
- Urgências para Cuidados Primários em Enfermagem



Enfermagem

Instituto IOM Clínica Otorrinolaringología en Madrid

País	Cidade
Espanha	Madrid

Direção: Calle Arturo Soria, 119, Entrada por Calle Manuel María Iglesias, 11, 28043 Madrid

Centro de cuidados clínicos especializado em cuidados de otorrinolaringología (ORL)

Formações práticas relacionadas:

- Enfermagem Avançada no Bloco Operatório



Enfermagem

Hospital Mesa del Castillo

País	Cidade
Espanha	Múrcia

Direção: Calle Ronda Sur, 20, 30010 Murcia

Centro de saúde privado

Formações práticas relacionadas:

- Enfermagem Avançada no Bloco Operatório
- Enfermagem Hospitalar



Enfermagem

Clínica Corachan Nord

País	Cidade
Espanha	Barcelona

Direção: C/ de les Tres Torres, 7 08017 Barcelona

Clínica privada especializada em Medicina Interna, Pediatria, Dermatologia, Cardiologia, Pneumologia e Alergologia

Formações práticas relacionadas:

- Enfermagem Avançada no Bloco Operatório
- Urgências Traumatológicas



Enfermagem

Hospital HM Modelo

País	Cidade
Espanha	A Corunha

Direção: Rúa Virrey Osorio, 30, 15011, A Coruña

Rede de clínicas, hospitais e centros especializados privados em toda a Espanha

Formações práticas relacionadas:

- Anestesiologia e Reanimação
- Cuidados Paliativos



Enfermagem

Hospital Maternidad HM Belén

País	Cidade
Espanha	A Corunha

Direção: R. Filantropía, 3, 15011, A Coruña

Rede de clínicas, hospitais e centros especializados privados em toda a Espanha

Formações práticas relacionadas:

- Atualização em Reprodução Assistida
- Administração Hospitalar e Serviços Saúde



Enfermagem

Hospital HM Rosaleda

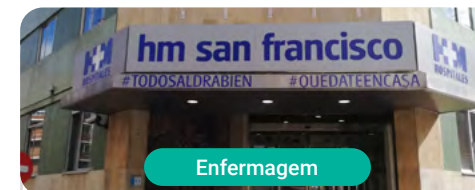
País	Cidade
Espanha	A Corunha

Direção: Rúa de Santiago León de Caracas, 1, 15701, Santiago de Compostela, A Coruña

Rede de clínicas, hospitais e centros especializados privados em toda a Espanha

Formações práticas relacionadas:

- Transplante Capilar
- Ortodontia e Ortopedia Dentofacial



Enfermagem

Hospital HM San Francisco

País	Cidade
Espanha	Leão

Direção: C. Marqueses de San Isidro, 11, 24004, León

Rede de clínicas, hospitais e centros especializados privados em toda a Espanha

Formações práticas relacionadas:

- Atualização em Anestesiologia e Reanimação
- Enfermagem no Serviço de Traumatologia



Enfermagem

Hospital HM Regla

País: Espanha
Cidade: Leão

Direção: Calle Cardenal Landázuri, 2, 24003, León

Rede de clínicas, hospitais e centros especializados privados em toda a Espanha

Formações práticas relacionadas:

- Atualização dos Tratamentos Psiquiátricos de Pacientes Menores



Enfermagem

Hospital HM Nou Delfos

País: Espanha
Cidade: Barcelona

Direção: Avinguda de Vallcarca, 151, 08023 Barcelona

Rede de clínicas, hospitais e centros especializados privados em toda a Espanha

Formações práticas relacionadas:

- Medicina Estética
- Nutrição Clínica em Medicina



Enfermagem

Hospital HM Madrid

País: Espanha
Cidade: Madrid

Direção: Pl. del Conde del Valle de Súchil, 16, 28015, Madrid

Rede de clínicas, hospitais e centros especializados privados em toda a Espanha

Formações práticas relacionadas:

- Cuidados Paliativos
- Anestesiologia e Reanimação



Enfermagem

Hospital HM Montepríncipe

País: Espanha
Cidade: Madrid

Direção: Av. de Montepríncipe, 25, 28660, Boadilla del Monte, Madrid

Rede de clínicas, hospitais e centros especializados privados em toda a Espanha

Formações práticas relacionadas:

- Cuidados Paliativos
- Medicina Estética



Enfermagem

Hospital HM Torrelodones

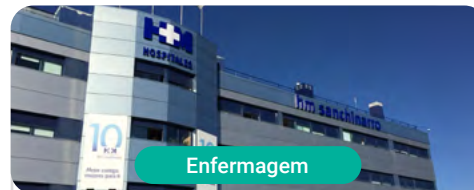
País: Espanha
Cidade: Madrid

Direção: Av. Castillo Olivares, s/n, 28250, Torrelodones, Madrid

Rede de clínicas, hospitais e centros especializados privados em toda a Espanha

Formações práticas relacionadas:

- Anestesiologia e Reanimação
- Cuidados Paliativos



Enfermagem

Hospital HM Sanchinarro

País: Espanha
Cidade: Madrid

Direção: Calle de Oña, 10, 28050, Madrid

Rede de clínicas, hospitais e centros especializados privados em toda a Espanha

Formações práticas relacionadas:

- Anestesiologia e Reanimação
- Cuidados Paliativos



Enfermagem

Hospital HM Nuevo Belén

País: Espanha
Cidade: Madrid

Direção: Calle José Silva, 7, 28043, Madrid

Rede de clínicas, hospitais e centros especializados privados em toda a Espanha

Formações práticas relacionadas:

- Cirurgia Geral e do Aparelho Digestivo
- Nutrição Clínica em Medicina



Enfermagem

Hospital HM Puerta del Sur

País: Espanha
Cidade: Madrid

Direção: Av. Carlos V, 70, 28938, Móstoles, Madrid

Rede de clínicas, hospitais e centros especializados privados em toda a Espanha

Formações práticas relacionadas:

- Cuidados Paliativos
- Oftalmologia Clínica



Enfermagem

Hospital HM Vallés

País	Cidade
Espanha	Madrid

Direção: Calle Santiago, 14, 28801, Alcalá de Henares, Madrid

Rede de clínicas, hospitais e centros especializados privados em toda a Espanha

Formações práticas relacionadas:

- Ginecologia Oncológica
- Oftalmologia Clínica



Enfermagem

Policlínico HM Arapiles

País	Cidade
Espanha	Madrid

Direção: C. de Arapiles, 8, 28015, Madrid

Rede de clínicas, hospitais e centros especializados privados em toda a Espanha

Formações práticas relacionadas:

- Anestesiologia e Reanimação
- Medicina Dentária Pediátrica



Enfermagem

Policlínico HM Cruz Verde

País	Cidade
Espanha	Madrid

Direção: Plaza de la Cruz Verde, 1-3, 28807, Alcalá de Henares, Madrid

Rede de clínicas, hospitais e centros especializados privados em toda a Espanha

Formações práticas relacionadas:

- Podologia Clínica Avançada
- Tecnologias Óticas e Optometria Clínica



Enfermagem

Policlínico HM Distrito Telefónica

País	Cidade
Espanha	Madrid

Direção: Ronda de la Comunicación, 28050, Madrid

Rede de clínicas, hospitais e centros especializados privados em toda a Espanha

Formações práticas relacionadas:

- Tecnologias Óticas e Optometria Clínica
- Cirurgia Geral e do Aparelho Digestivo



Enfermagem

Policlínico HM Gabinete Velázquez

País	Cidade
Espanha	Madrid

Direção: C. de Jorge Juan, 19, 1º 28001, 28001, Madrid

Rede de clínicas, hospitais e centros especializados privados em toda a Espanha

Formações práticas relacionadas:

- Nutrição Clínica em Medicina
- Cirurgia Plástica Estética



Enfermagem

Policlínico HM La Paloma

País	Cidade
Espanha	Madrid

Direção: Calle Hilados, 9, 28850, Torrejón de Ardoz, Madrid

Rede de clínicas, hospitais e centros especializados privados em toda a Espanha

Formações práticas relacionadas:

- Enfermagem Avançada no Bloco Operatório
- Ortodontia e Ortopedia Dentofacial



Enfermagem

Policlínico HM Moraleja

País	Cidade
Espanha	Madrid

Direção: P.º de Alcobendas, 10, 28109, Alcobendas, Madrid

Rede de clínicas, hospitais e centros especializados privados em toda a Espanha

Formações práticas relacionadas:

- Medicina de Reabilitação na Abordagem da Lesão Cerebral Adquirida



Enfermagem

Policlínico HM Rosaleda Lalín

País	Cidade
Espanha	Pontevedra

Direção: Av. Buenos Aires, 102, 36500, Lalín, Pontevedra

Rede de clínicas, hospitais e centros especializados privados em toda a Espanha

Formações práticas relacionadas:

- Desenvolvimentos em Hematologia e Hemoterapia
- Fisioterapia Neurológica



Policlínico HM Imi Toledo

País	Cidade
Espanha	Toledo

Direção: Av. de Irlanda, 21, 45005, Toledo

Rede de clínicas, hospitais e centros especializados privados em toda a Espanha

Formações práticas relacionadas:

- Eletroterapia em Medicina de Reabilitação
- Transplante Capilar



Enfermagem

Sanatorio Central Banda

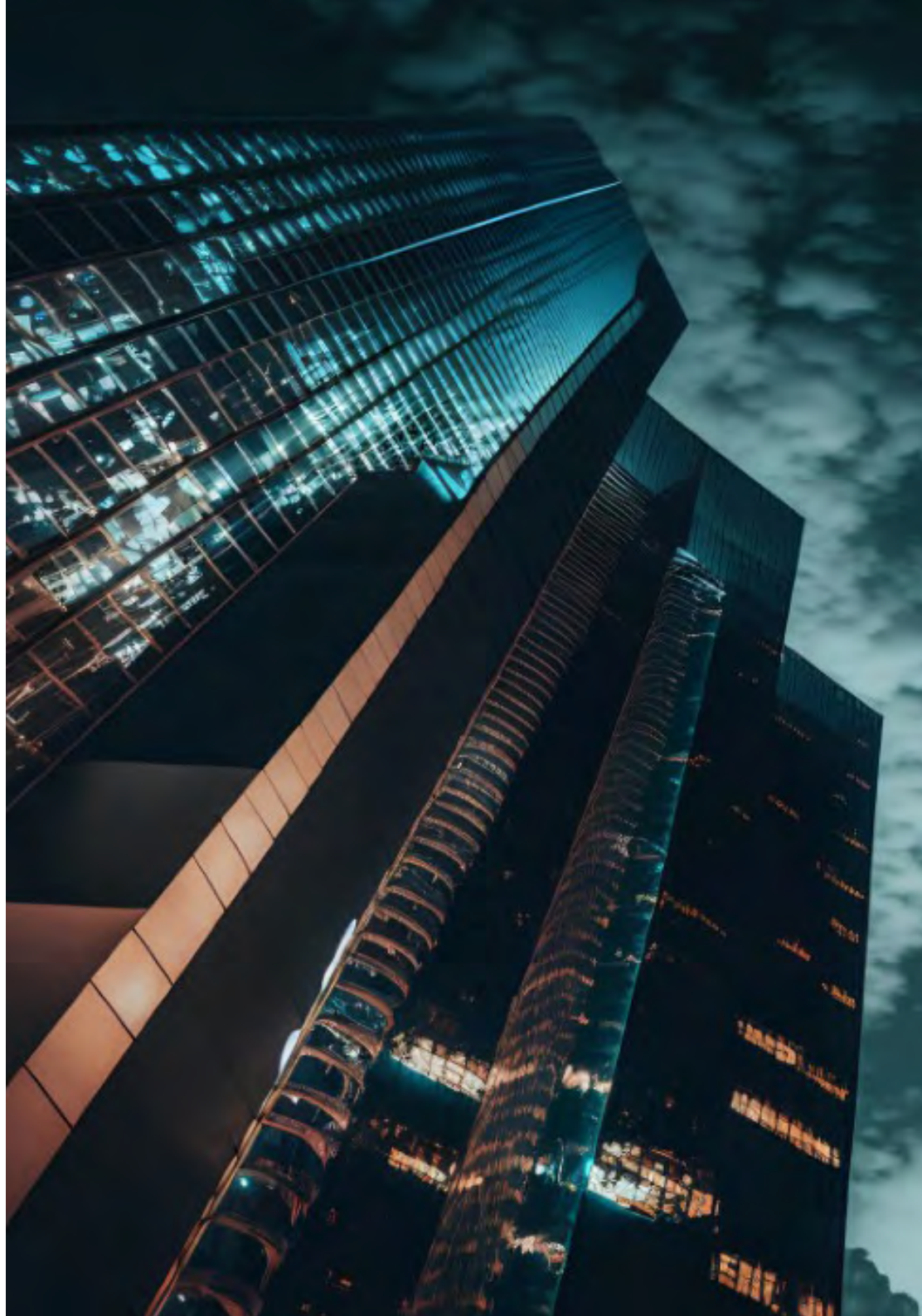
País	Cidade
Argentina	Santiago del Estero

Direção: Amadeo Jacques N° 175 4300,
La Banda , Santiago del Estero

Centro clínico para cuidados hospitalares e
cirúrgicos completos

Formações práticas relacionadas:

- Hepatologia
- Ecografia Clínica nos Cuidados Primários





Sanatorio Central

País	Cidade
Argentina	Tucumán

Direção: Av. Mitre 268, T4000
San Miguel de Tucumán, Tucumán

Sanatório de Medicina Geral, hospitalização,
diagnóstico e tratamento

Formações práticas relacionadas:

- Enfermagem Avançada no Bloco Operatório
- Enfermagem Pediátrica

09

Metodologia

Este programa de capacitação oferece uma forma diferente de aprendizagem. A nossa metodologia é desenvolvida através de um modo de aprendizagem cíclico: **o Relearning**. Este sistema de ensino é utilizado, por exemplo, nas escolas médicas mais prestigiadas do mundo e tem sido considerado um dos mais eficazes pelas principais publicações, tais como a *New England Journal of Medicine*.



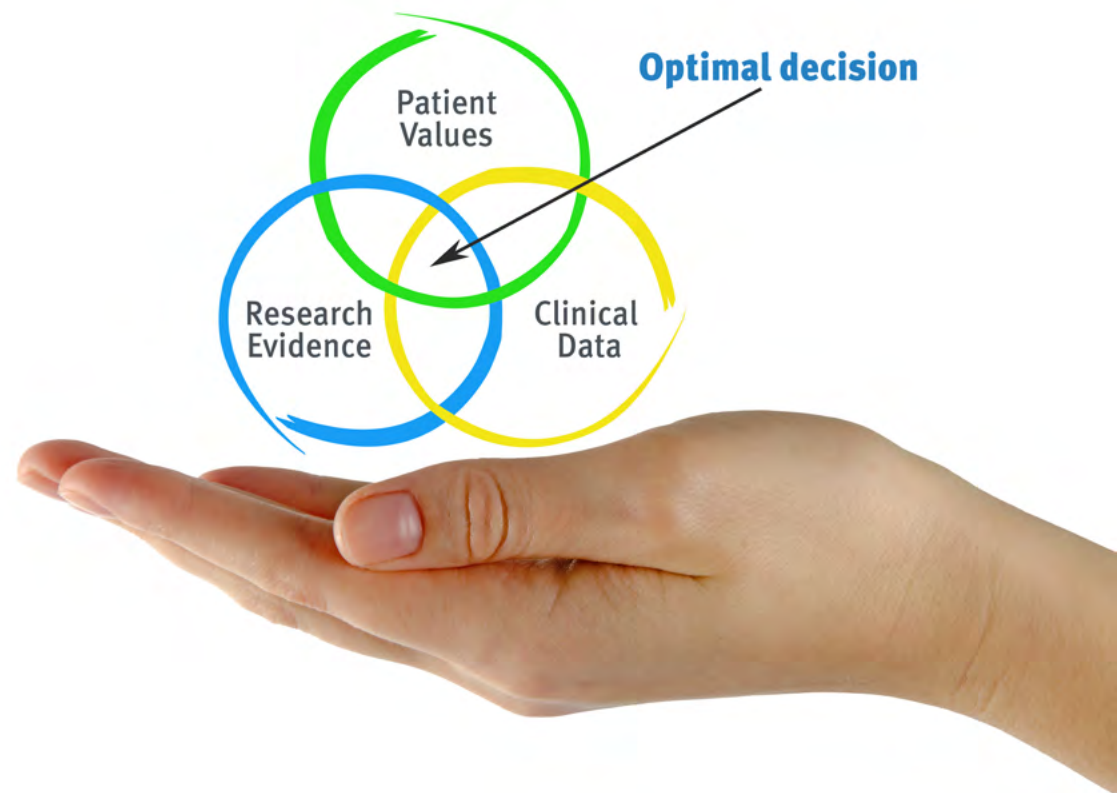
“

Descubra o Relearning, um sistema que abandona a aprendizagem linear convencional para o levar através de sistemas de ensino cíclicos: uma forma de aprendizagem que provou ser extremamente eficaz, especialmente em disciplinas que requerem memorização"

Na Escola de Enfermagem da TECH utilizamos o Método de Caso

Numa dada situação, o que deve fazer um profissional? Ao longo do programa, os estudantes serão confrontados com múltiplos casos clínicos simulados com base em pacientes reais nos quais terão de investigar, estabelecer hipóteses e finalmente resolver a situação. Há abundantes provas científicas sobre a eficácia do método. Os enfermeiros aprendem melhor, mais depressa e de forma mais sustentável ao longo do tempo.

Com a TECH pode experimentar uma forma de aprendizagem que abala as fundações das universidades tradicionais de todo o mundo.



Segundo o Dr. Gérvas, o caso clínico é a apresentação anotada de um paciente, ou grupo de pacientes, que se torna um "caso", um exemplo ou modelo que ilustra alguma componente clínica peculiar, quer pelo seu poder de ensino, quer pela sua singularidade ou raridade. É essencial que o caso se baseie na vida profissional atual, tentando recriar as condições reais na prática profissional de enfermagem.

“

Sabia que este método foi desenvolvido em 1912 em Harvard para estudantes de direito? O método do caso consistia em apresentar situações reais complexas para que tomassem decisões e justificassem a forma de as resolver. Em 1924 foi estabelecido como um método de ensino padrão em Harvard”

A eficácia do método é justificada por quatro realizações fundamentais:

- 1 Os enfermeiros que seguem este método não só conseguem a assimilação de conceitos, mas também desenvolvem a sua capacidade mental através de exercícios para avaliar situações reais e aplicar os seus conhecimentos.
- 2 A aprendizagem é solidamente traduzida em competências práticas que permitem ao educador integrar melhor o conhecimento na prática diária.
- 3 A assimilação de ideias e conceitos é facilitada e mais eficiente, graças à utilização de situações que surgiram a partir de um ensino real.
- 4 O sentimento de eficiência do esforço investido torna-se um estímulo muito importante para os estudantes, o que se traduz num maior interesse pela aprendizagem e num aumento do tempo passado a trabalhar no curso.



Relearning Methodology

A TECH combina eficazmente a metodologia do Estudo de Caso com um sistema de aprendizagem 100% online baseado na repetição, que combina 8 elementos didáticos diferentes em cada lição.

Melhoramos o Estudo de Caso com o melhor método de ensino 100% online: o Relearning.



O enfermeiro aprenderá através de casos reais e da resolução de situações complexas em ambientes de aprendizagem simulados. Estas simulações são desenvolvidas utilizando software de última geração para facilitar a aprendizagem imersiva.

Na vanguarda da pedagogia mundial, o método Relearning conseguiu melhorar os níveis globais de satisfação dos profissionais que concluem os seus estudos, no que diz respeito aos indicadores de qualidade da melhor universidade online do mundo (Universidade de Columbia).

Esta metodologia já formou mais de 175.000 enfermeiros com sucesso sem precedentes em todas as especialidades, independentemente da carga prática. Tudo isto num ambiente altamente exigente, com um corpo estudantil universitário com um elevado perfil socioeconómico e uma idade média de 43,5 anos.

O Relearning permitir-lhe-á aprender com menos esforço e mais desempenho, envolvendo-o mais na sua capacitação, desenvolvendo um espírito crítico, defendendo argumentos e opiniões contrastantes: uma equação direta ao sucesso.

No nosso programa, a aprendizagem não é um processo linear, mas acontece numa espiral (aprender, desaprender, esquecer e reaprender). Portanto, cada um destes elementos é combinado de forma concêntrica.

A pontuação global do nosso sistema de aprendizagem é de 8,01, de acordo com os mais elevados padrões internacionais.



Este programa oferece o melhor material educativo, cuidadosamente preparado para profissionais:



Material de estudo

Todos os conteúdos didáticos são criados pelos especialistas que irão ensinar o curso, especificamente para o curso, para que o desenvolvimento didático seja realmente específico e concreto.

Estes conteúdos são depois aplicados ao formato audiovisual, para criar o método de trabalho online da TECH. Tudo isto, com as mais recentes técnicas que oferecem peças de alta-qualidade em cada um dos materiais que são colocados à disposição do aluno.



Técnicas e procedimentos de enfermagem em vídeo

A TECH traz as técnicas mais inovadoras, com os últimos avanços educacionais, para a vanguarda da atualidade em enfermagem. Tudo isto, na primeira pessoa, com o máximo rigor, explicado e detalhado para a assimilação e compreensão do estudante. E o melhor de tudo, pode observá-los quantas vezes quiser.



Resumos interativos

A equipa da TECH apresenta os conteúdos de uma forma atrativa e dinâmica em comprimidos multimédia que incluem áudios, vídeos, imagens, diagramas e mapas conceituais a fim de reforçar o conhecimento.

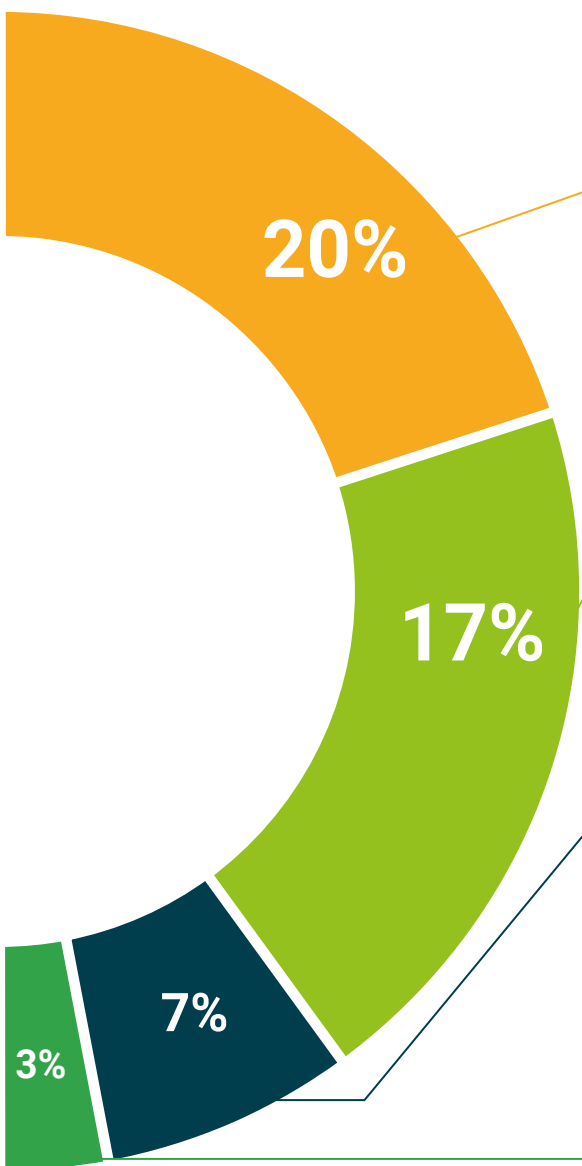
Este sistema educativo único para a apresentação de conteúdos multimédia foi premiado pela Microsoft como uma "História de Sucesso Europeu".



Leituras complementares

Artigos recentes, documentos de consenso e diretrizes internacionais, entre outros. Na biblioteca virtual da TECH o aluno terá acesso a tudo o que necessita para completar a sua capacitação.





Análises de casos desenvolvidas e conduzidas por especialistas

A aprendizagem eficaz deve necessariamente ser contextual. Por esta razão, a TECH apresenta o desenvolvimento de casos reais nos quais o perito guiará o estudante através do desenvolvimento da atenção e da resolução de diferentes situações: uma forma clara e direta de alcançar o mais alto grau de compreensão.



Testing & Retesting

Os conhecimentos do aluno são periodicamente avaliados e reavaliados ao longo de todo o programa, através de atividades e exercícios de avaliação e auto-avaliação, para que o aluno possa verificar como está a atingir os seus objetivos.



Masterclasses

Existem provas científicas sobre a utilidade da observação por terceiros especializada. O denominado Learning from an Expert constrói conhecimento e memória, e gera confiança em futuras decisões difíceis.



Guias rápidos de atuação

A TECH oferece os conteúdos mais relevantes do curso sob a forma de folhas de trabalho ou guias de ação rápida. Uma forma sintética, prática e eficaz de ajudar os estudantes a progredir na sua aprendizagem.



10

Certificação

O Mestrado Próprio b-learning em Enfermagem Avançada no Bloco Operatório garante, para além do conteúdo mais rigoroso e atualizado, o acesso a um certificado de Master b-learning emitido pela TECH Universidade Tecnológica.



“

Conclua este plano de estudos com sucesso e receba o seu certificado sem sair de casa e sem burocracias”

Este certificado de **Mestrado Próprio b-learning em Enfermagem Avançada no Bloco Operatório** conta com o conteúdo científico mais completo e atualizado do panorama profissional e académico.

Uma vez aprovadas as avaliações, o aluno receberá por correio, com aviso de receção, o certificado* de Mestrado Próprio b-learning, emitido pela TECH Universidade Tecnológica, que acreditará a aprovação nas avaliações e a aquisição das competências do programa.

Para além do certificado de conclusão, o aluno poderá obter uma declaração, bem como o certificado do conteúdo programático. Para tal, deve contactar o seu orientador académico, que lhe fornecerá todas as informações necessárias.

Certificação: **Mestrado Próprio b-learning em Enfermagem Avançada no Bloco Operatório**

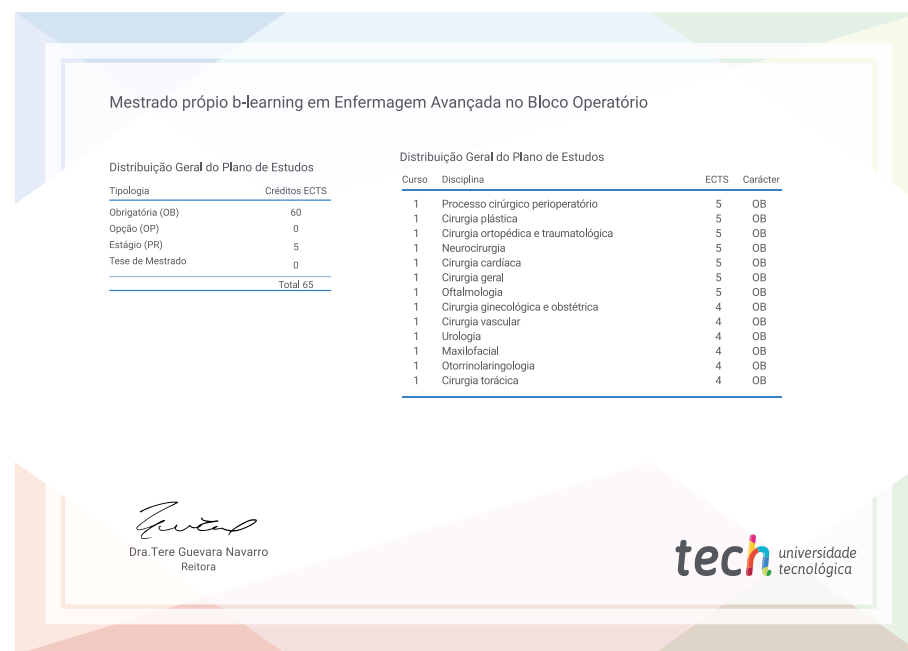
Modalidade: **Semipresencial (Online + Estágio Clínico)**

Duração: **12 meses**

Certificação: **TECH Universidade Tecnológica**

Reconhecimento **60 + 5 créditos ECTS**

Carga horária: **1620 horas**



*Apostila de Haia: Caso o aluno solicite que o seu certificado seja apostilado, a TECH EDUCATION providenciará a obtenção do mesmo a um custo adicional.

futuro
saúde confiança pessoas
informação orientadores
educação certificação ensino
garantia aprendizagem
instituições tecnologia
comunidade comunidade
atenção personalizada
conhecimento conhecimento
presente presente
desenvolvimento desenvolvimento



Mestrado Próprio b-learning
Enfermagem Avançada
no Bloco Operatório

Modalidade: Semipresencial (Online + Estágio Clínico)

Duração: 12 meses

Certificação: TECH Universidade Tecnológica

Reconhecimento: 60+5 ECTS

Carga horária: 1620 horas

Mestrado Próprio b-learning

Enfermagem Avançada
no Bloco Operatório

