

Mestrado Próprio b-learning

Aleitamento Materno  
para Parteiras



## Mestrado Próprio b-learning Aleitamento Materno para Parteiras

Modalidade: Semipresencial (Online + Estágio Clínico)

Duração: 12 meses

Certificação: TECH Universidade Tecnológica

Reconhecimento: 60 + 5 créditos ECTS

Carga horária: 1620 horas

Acesso ao site: [www.techtute.com/pt/enfermagem/mestrado-proprio-b-learning/mestrado-proprio-b-learning-aleitamento-materno-parteiras](http://www.techtute.com/pt/enfermagem/mestrado-proprio-b-learning/mestrado-proprio-b-learning-aleitamento-materno-parteiras)

# Índice

01

Apresentação

---

*pág. 4*

02

Porquê fazer este Mestrado  
Próprio b-learning?

---

*pág. 8*

03

Objetivos

---

*pág. 12*

04

Competências

---

*pág. 18*

05

Direção do curso

---

*pág. 22*

06

Planeamento do ensino

---

*pág. 28*

07

Estágio Clínico

---

*pág. 36*

08

Onde posso fazer  
o estágio clínico?

---

*pág. 42*

09

Metodologia

---

*pág. 48*

10

Certificação

---

*pág. 56*

# 01

# Apresentação

Nos últimos anos, a investigação sobre a composição do leite materno e as técnicas mais favoráveis ao aleitamento materno, bem como uma maior sensibilização social para este processo vital para os recém-nascidos, aumentaram o interesse por esta área. Esta é, sem dúvida, uma área relevante para as parteiras, cujo perfil se tornou mais relevante, dadas as suas capacidades comunicativas e competências neste domínio. Por esta razão, a TECH concebeu esta capacitação que oferece ao profissional de saúde uma atualização completa através do mais avançado quadro teórico 100% online e uma experiência clínica, com a duração de 3 semanas, do mais alto nível num centro hospitalar que está na vanguarda nesta área.





“

*Graças a este Mestrado Próprio b-learning, estará na vanguarda em matéria de aleitamento materno”*

As importantes vantagens do aleitamento materno para os bebés levaram várias organizações internacionais a aumentar a sua importância dentro dos diferentes sistemas de saúde. Para além de tudo isto, é necessário sensibilizar a sociedade para estas vantagens e para a proteção das mulheres durante este processo de vital importância para o recém-nascido.

A este respeito, as parteiras têm assistido a um aumento da investigação nesta área, o que lhes permite aprender ainda mais sobre as repercussões físicas e psicológicas tanto para a mãe como para o filho. Tendo em conta esta realidade, a TECH desenvolveu este Mestrado Próprio b-learning com a duração de 12 meses que proporcionará às parteiras uma atualização completa neste campo.

Para tal, este percurso académico de 1620 horas levará o profissional de saúde a aprofundar conhecimentos sobre as últimas evidências científicas sobre a promoção do aleitamento materno, as técnicas utilizadas, as situações clínicas que o desaconselham, bem como a utilização de fórmulas em determinados casos. Tudo isto através de um quadro teórico avançado complementado por material didático de topo. O culminar deste processo de atualização virá com a sua fase prática que leva os estudantes a implementar os conceitos abordados num ambiente hospitalar proeminente neste campo.

Uma experiência única que lhe permitirá desenvolver-se ao longo de 3 semanas num ambiente sanitário inigualável e rodeado por verdadeiros profissionais desta área. É, sem dúvida, uma oportunidade ideal de atualização através de uma opção académica que responde com a sua metodologia pedagógica às necessidades reais desta área da saúde.

Este **Mestrado Próprio b-learning em Aleitamento Materno para Parteiras** conta com o conteúdo científico mais completo e atualizado do mercado. As suas principais características são:

- ♦ Desenvolvimento de mais de 100 casos clínicos apresentados por profissionais de enfermagem especialistas em Aleitamento Materno
- ♦ O seu conteúdo gráfico, esquemático e eminentemente prático fornece informações científicas sobre as disciplinas médicas essenciais para a prática profissional
- ♦ Avaliação da paciente e da sua condição física para poder amamentar
- ♦ Planos integrais de atuação sistematizados perante as principais patologias derivadas do aleitamento
- ♦ Apresentação de workshops práticos sobre técnicas diagnósticas e terapêuticas para tratar patologias causadas por uma má técnica no processo de amamentação
- ♦ Sistema interativo de aprendizagem baseado em algoritmos para a tomada de decisões sobre as situações clínicas apresentadas
- ♦ Diretrizes para a prática clínica sobre a abordagem de diferentes patologias
- ♦ Com especial ênfase na medicina baseada em evidências e em metodologias de investigação em Aleitamento Materno
- ♦ Tudo isto complementado por palestras teóricas, perguntas à especialistas, fóruns de discussão sobre temas controversos e trabalhos de reflexão individual
- ♦ Disponibilidade de acesso aos conteúdos a partir de qualquer dispositivo fixo ou portátil com ligação à internet
- ♦ Além disso, terá a possibilidade de efetuar um estágio num dos melhores centros hospitalares

“

*Realize um estágio intensivo de 3 semanas rodeado por verdadeiros profissionais na área do Aleitamento Materno”*

Este mestrado de carácter profissionalizante e modalidade semipresencial visa a atualização dos profissionais de enfermagem que exerçam as suas funções em Unidades de Cuidados Intensivos e que necessitam de um alto nível de qualificação. Os conteúdos são baseados nas últimas evidências científicas e orientados de forma didática para integrar o conhecimento teórico na prática de enfermagem, e os elementos teórico-práticos facilitarão a atualização dos conhecimentos e possibilitarão a tomada de decisões na gestão do paciente.

O seu conteúdo multimédia desenvolvido com a mais recente tecnologia educativa oferece ao profissional de enfermagem uma aprendizagem situada e contextual, ou seja, um ambiente simulado que proporcionará uma aprendizagem imersiva programada para praticar em situações reais. A estrutura deste curso centra-se na Aprendizagem Baseada em Problemas, na qual o aluno deve tentar resolver as diferentes situações de prática profissional que surgem durante o mesmo. Para tal, contará com a ajuda de um sistema inovador de vídeos interativos criados por especialistas reconhecidos.

*A metodologia Relearning da TECH permitir-lhe-á consolidar os conceitos teóricos de uma forma muito mais eficaz e em menos tempo.*

*Aceda a uma opção académica que dá uma resposta real às necessidades de atualização das parteiras no campo da amamentação.*



# 02

## Porquê fazer este Mestrado Próprio b-learning?

Os conhecimentos teóricos são essenciais no domínio dos cuidados de saúde, mas também o são os cuidados diretos aos pacientes e a abordagem a diferentes situações. Por esta razão, a TECH decidiu criar este curso que combina perfeitamente uma fase teórica 100% online, que permitirá ao aluno aprofundar os cuidados durante o aleitamento materno e os avanços mais notáveis, com um estágio prático de topo num centro hospitalar de primeira classe. Desta forma, o aluno conseguirá, juntamente com os melhores especialistas nesta área, uma atualização abrangente dos seus conhecimentos e competências no domínio do Aleitamento Materno.







“

*Envolve-se num ambiente de topo no domínio da pediatria e, em apenas 12 meses, atualize os seus conhecimentos em Aleitamento Materno com os melhores”*

### 1. Atualizar-se com a tecnologia mais recente disponível

As novas tecnologias foram integradas no setor da saúde em todas as suas especialidades. A este respeito, os dispositivos melhorados para analisar, monitorizar e extrair o leite materno facilitam a alimentação dos recém-nascidos. Nesta capacitação semipresencial, os alunos terão a oportunidade de aceder aos últimos desenvolvimentos neste domínio e integrá-los na sua praxis diária.

### 2. Aprofundar conhecimentos recorrendo à experiência dos melhores especialistas

A grande equipa de profissionais que acompanhará o especialista durante todo o período prático é uma garantia de atualização sem precedentes. Com um tutor especialmente designado, o aluno poderá tratar de pacientes reais num ambiente de vanguarda, permitindo-lhe incorporar na sua prática diária os procedimentos e abordagens mais eficazes em matéria de Aleitamento Materno.

### 3. Ser introduzido a ambientes clínicos de topo

Esta instituição académica realizou um processo de seleção metódico para cada uma das instituições que compõem a fase prática, bem como para a equipa docente, encarregada pela elaboração dos conteúdos educativos exaustivos deste curso. Desta forma, a Parteira terá a garantia de acesso a uma opção académica que lhe permitirá estar rodeada por verdadeiros especialistas na área do Aleitamento Materno e num ambiente sanitário de topo.





#### **4. Combinar a melhor teoria com a prática mais avançada**

O mercado académico está repleto de cursos pouco adaptados ao trabalho quotidiano dos profissionais de saúde. Por esta razão, a TECH optou pela fusão entre a teoria mais avançada e o mais alto nível de prática num centro clínico de prestígio. Assim, a parteira terá acesso a uma fase teórica dinâmica e 100% online e a uma fase prática 100% presencial que a colocará a par dos procedimentos e das competências técnicas de todos os profissionais de saúde neste âmbito.

#### **5. Alargar as fronteiras do conhecimento**

Esta proposta académica permitirá às parteiras obter não só uma atualização, mas também receber a informação mais recente e rigorosa da parte de profissionais que desempenham as suas funções em hospitais nacionais e internacionais. Desta forma, os alunos poderão integrar a terapêutica mais atualizada na sua praxis e, assim, alargar as possibilidades de crescimento profissional nesta área, em qualquer parte do mundo.



*Terá uma imersão prática total  
no centro da sua escolha"*

# 03

## Objetivos

A estrutura desta formação teve em conta os aspetos mais relevantes e as evidências científicas mais recentes sobre o aleitamento materno e o papel da parteira neste processo. Para o efeito, o corpo docente desenvolveu um material didático inovador e rigoroso, complementado por conteúdos multimédia, leituras especializadas e casos de estudo. Além disso, para completar esta atualização, o estágio prático terá lugar num espaço sanitário distinto e será orientado por um profissional com vasta experiência neste campo.



“

*Aumente o seu nível de prestação de cuidados com as mães que apresentam dificuldades em amamentar”*



## Objetivo geral

---

- O objetivo geral do Mestrado Próprio b-learning em Aleitamento Materno para Parteiras é assegurar ao profissional uma atualização teórico-prática dos procedimentos da especialidade através de um estágio concebido com rigor clínico e académico, sob a orientação de profissionais de renome num centro hospitalar da mais elevada qualidade científica e inovação tecnológica. Neste Mestrado Próprio b-learning, o profissional abordará as principais intervenções do especialista, o que lhe permitirá melhorar e reforçar as suas competências em matéria de prestação de cuidados de enfermagem aos seus pacientes

“

*Aprofunde conhecimentos sobre a teoria mais relevante neste campo, aplicando-a posteriormente num ambiente de trabalho real”*





## Objetivos específicos

---

### **Módulo 1. O aleitamento materno na atualidade e ao longo da história**

- ♦ Rever a epidemiologia atual da amamentação materna a nível mundial
- ♦ Promover o desenvolvimento adequado da relação mãe-filho, reduzindo o número de crianças que são agredidas, abandonadas e com falhas de progressão sem causa orgânica
- ♦ Encorajar a amamentação materna para alcançar um crescimento e desenvolvimento adequados, prevenindo problemas de saúde futuros

### **Módulo 2. Fisiologia e história clínica na amamentação**

- ♦ Atualizar os conhecimentos sobre a fisiologia da amamentação materna
- ♦ Descrever a anatomia da mama de amamentação
- ♦ Definir as características de um banco de leite

### **Módulo 3. Cuidados durante a amamentação e a saúde da mulher lactante**

- ♦ Fornecer informação sobre a amamentação da mãe lactante
- ♦ Descrever os direitos da mulher durante a amamentação

### **Módulo 4. O recém-nascido saudável**

- ♦ Explicar os benefícios da amamentação para a recuperação a longo prazo da mulher após o parto
- ♦ Explicar as diferentes posições de amamentação e as suas indicações

#### **Módulo 5. Problemas durante a amamentação materna**

- ♦ Capacitar as mães na prestação de cuidados ao recém-nascido e na resolução de problemas comuns na saúde do bebê
- ♦ Detetar más posições do bebê que possam prejudicar a amamentação

#### **Módulo 6. Outros tipos de amamentação**

- ♦ Explicar outros tipos de alimentação da lactante e a sua substituição ou combinação com o aleitamento materno
- ♦ Explicar as diferentes técnicas de preparação de biberões e as suas vantagens e desvantagens

#### **Módulo 7. Amamentação materna em situações especiais**

- ♦ Explicar os benefícios da atividade física durante a amamentação
- ♦ Descrever as principais contraindicações da amamentação materna

#### **Módulo 8. Situações comuns durante a amamentação**

- ♦ Aconselhar a mãe que trabalha fora de casa e deseja continuar a amamentar
- ♦ Ensinar os passos a seguir para alcançar uma amamentação materna exclusiva bem sucedida

#### **Módulo 9. Fármacos e amamentação materna**

- ♦ Obter conhecimentos sobre a passagem de fármacos para o leite materno para orientar as mulheres nas suas dúvidas em relação à tomada de medicamentos
- ♦ Definir o tratamento adequado das complicações mamárias e nos mamilos





#### **Módulo 10. Associações de amamentação materna. Iniciativas e legislação**

- ♦ Descrever o envolvimento paternal no processo de amamentação
- ♦ Promover a participação ativa nos cuidados do recém-nascido e no acompanhamento do seu crescimento e desenvolvimento

#### **Módulo 11. Doenças e amamentação materna**

- ♦ Desmistificar os falsos mitos e contraindicações erradas a respeito da amamentação
- ♦ Cobrir a patologia do HIV e da hepatite relativamente ao aleitamento materno
- ♦ Estudar as possíveis dificuldades do recém-nascido em situações especiais de amamentação
- ♦ Conhecer o impacto do aleitamento materno nas patologias da mãe

#### **Módulo 12. Inibição ou desmame materno**

- ♦ Definir estratégias de aconselhamento e acompanhamento de mulheres que não queiram amamentar
- ♦ Explicar as crenças erradas sobre a amamentação

“

*Terá material didático multimédia na ponta dos dedos, acessível 24 horas por dia, 7 dias por semana”*

# 04

# Competências

Este Mestrado Próprio b-learning em Aleitamento Materno para Parteiras foi concebido para fornecer, ao longo de 12 meses, as competências e capacidades para atuar com garantias nesta área. Tudo isto conduz à prestação de cuidados clínicos de qualidade, respondendo às necessidades de cada paciente e favorecendo as competências comunicativas num processo natural que, por vezes, pode apresentar dificuldades para a mulher ou para o recém-nascido.





*Atualize os seus conhecimentos  
sobre a farmacologia adequada  
às mulheres lactantes"*



## Competências gerais

---

- ♦ Descrever todos os desenvolvimentos relativos ao aleitamento materno no panorama internacional
- ♦ Atuar no sentido de apoiar a mãe lactante em todos os momentos do processo
- ♦ Promover a implementação bem sucedida do aleitamento materno
- ♦ Promover a manutenção prolongada do aleitamento materno
- ♦ Intervir em casos especiais da mãe e do lactente
- ♦ Acompanhar o fim do processo de amamentação
- ♦ Conhecer os medicamentos e a sua compatibilidade com a amamentação
- ♦ Acompanhar a mãe doente na amamentação
- ♦ Acompanhar a mãe com um bebé que tem dificuldades ou impossibilidade em mamar



*Com esta capacitação, estará apto a desmistificar quaisquer mitos ou falsas crenças sobre a amamentação"*





## Competências específicas

---

- ◆ Descrever os processos históricos do aleitamento materno
- ◆ Utilizar os bancos de leite humano
- ◆ Apoiar a mulher que quer ou não quer amamentar
- ◆ Descrever os benefícios do leite materno para o bebé
- ◆ Assegurar uma posição adequada e prestar aconselhamento sobre a mesma
- ◆ Ensinar as posições corretas e incorretas
- ◆ Realizar um regime de cuidados durante a gravidez
- ◆ Enumerar os alimentos que beneficiam a amamentação
- ◆ Saber que tipo de exercício é recomendado durante a amamentação
- ◆ Descrever as necessidades nutricionais do lactente
- ◆ Realizar uma curva de crescimento do lactente e interpretá-la
- ◆ Intervir e aconselhar em relação a cólicas do lactente
- ◆ Conhecer os benefícios dos sistemas pele com pele
- ◆ Descrever as contraindicações do aleitamento materno
- ◆ Reconhecer as patologias maternas contraindicadas
- ◆ Reconhecer as patologias infantis contraindicadas
- ◆ Compreender e intervir no ingurgitamento mamário
- ◆ Compreender e intervir na mastite
- ◆ Conhecer os dispositivos de apoio à amamentação e saber como utilizá-los
- ◆ Dominar as técnicas de amamentação artificial

05

# Direção do curso

A TECH reuniu um completo corpo docente com conhecimentos reputados na área do Aleitamento Materno. A combinação da sua capacidade prática com a teoria científica mais recente faz com que o curso se destaque e se aproxime da realidade atual desta área da saúde. Além disso, dada a sua proximidade, os alunos poderão resolver as suas dúvidas com o corpo docente especializado que integra este curso.



“

*O desenvolvimento deste curso está a cargo de profissionais com grande envolvimento nas áreas do aleitamento materno"*

## Direção



### **Dra. Aguilar Ortega, Juana María**

- Coordenadora de Aleitamento Materno no Hospital 12 de Octubre
- Enfermeira Neonatal no Hospital 12 de Octubre
- Coautora de estudos sobre Aleitamento Materno no Puerpério
- Docente de Estudos Universitários de Enfermagem
- Consultora de Aleitamento Materno Certificada



## Professores

### Doutora Vázquez Lara, Juana María

- ◆ Enfermeira de Cuidados Primários
- ◆ Enfermeira do Serviço de Urgências 061 da Área de Gestão Sanitária de Ceuta
- ◆ Doutoramento na Universidad de Granada
- ◆ Parteira Interina no Serviço de Partos do Hospital Universitario de Ceuta
- ◆ Diretora de Estudos da Unidade de Ensino de Partoiras de Ceuta
- ◆ Professora na Unidade de Ensino de Partoiras de Ceuta
- ◆ Coordenadora Nacional do grupo de trabalho de Urgências Obstétrico-Ginecológicas da Sociedad Española de Enfermería de Urgencias y Emergencias (SEEUE)
- ◆ Doutoramento Oficial em Educação Física e Saúde
- ◆ Curso de Especialização em Promoção da Saúde na Comunidade na UNED
- ◆ Curso de Especialização em Enfermagem Obstétrica e Ginecológica no Hospital Costa del Sol de Marbella da Escuela Universitaria de Enfermería y Matronas de Málaga na Universidad de Málaga
- ◆ Curso Universitário de Enfermagem na Escuela Universitaria de Enfermería Salus Infirmorum na Universidad de Cádiz

### Dra. Del Pozo Álvarez, Lidia

- ◆ Parteira Especializada em Ginecologia e Obstetrícia
- ◆ Parteira no Hospital Universitario de Ceuta
- ◆ Parteira em Instituições Sanitárias de Córdova
- ◆ Parteira em Instituições Sanitárias de Lanzarote

### Doutor Rodríguez Díaz, Luciano

- ◆ Enfermeiro Especializado em Obstetrícia e Ginecologia
- ◆ Diretor de Estudos da Unidade de Ensino de Enfermagem Obstétrica e Ginecológica no Hospital Universitario de Ceuta
- ◆ Parteiro no Hospital Universitario de Ceuta
- ◆ Docente no Centro Universitario de Enfermería Virgen de La Paz. Ronda, Espanha
- ◆ Professor na Unidade de Ensino de Partoiras de Ceuta
- ◆ Membro do Grupo de Urgências Obstétrico-Ginecológicas da Sociedad Española de Enfermería de Urgencias y Emergencias (SEEUE)
- ◆ Responsável pela Saúde Perinatal: Saúde Sexual Reprodutiva e Parto Normal no Ingesa
- ◆ Membro da Comissão Clínica de Investigação e Formação Contínua do Hospital Universitario de Ceuta
- ◆ Membro do Instituto de Estudios Ceutíes, Conselho Editorial da Revista European Journal of Health Research e Sociedad Española de Medicina de Urgencias y Emergencias
- ◆ Doutoramento na Universidad de Granada
- ◆ Mestrado em Educação Física e Saúde na Universidad de Granada
- ◆ Mestrado em Enfermagem Ginecológica na Universidad CEU Cardenal Herrera
- ◆ Mestrado em Enfermagem Obstétrica na Universidad CEU Cardenal Herrera
- ◆ Curso de Especialização em Enfermagem Obstétrica e Ginecológica na Universidad de Málaga
- ◆ Curso Universitário de Enfermagem na Universidad de Cádiz
- ◆ Curso de Especialização em Promoção da Saúde na Comunidade na Universidad Nacional de Educación a Distancia (UNED)

**Dra. Armijo Navarro, Elena**

- ◆ Parteira no Hospital San Sebastián

**Dr. Carrasco Guerrero, Manuel**

- ◆ Parteiro no Hospital Universitario de Ceuta
- ◆ Curso de Especialização em Enfermagem Obstétrico-Ginecológica
- ◆ Prémio para a melhor comunicação oral no Congresso Internacional de Enfermagem e Fisioterapia de Ceuta e Melilla

**Dra. De Dios Pérez, María Isabel**

- ◆ Parteira no Hospital Universitario de Zaragoza
- ◆ Curso de Enfermagem
- ◆ Enfermeira Especializada em Obstetrícia e Ginecologia

**Dra. De la Cabeza Molina Castillo, María**

- ◆ Parteira no Hospital Universitário de Ceuta

**Dra. Díaz Lozano, Paula**

- ◆ Parteira no Hospital Universitario Virgen de Valme
- ◆ Parteira na Área de Saúde de Ceuta
- ◆ Enfermeira Especializada em Obstetrícia e Ginecologia no Hospital Universitario de Ceuta
- ◆ Docente Especializada em Obstetrícia
- ◆ Curso de Enfermagem na Faculdade de Enfermagem e Fisioterapia de Cádiz

**Dra. Gómez González, Irene**

- ◆ Parteira no Hospital Universitário de Ceuta





**Dra. Hachero Rodríguez, Carmen María**

- ◆ Parteira no Hospital de Zaragoza
- ◆ Membro do Conselho de Administração da Asociación Andaluza de Matronas
- ◆ Membro de Formação

**Dra. Mohamed Mohamed, Dina**

- ◆ Parteira no Hospital Universitário de Ceuta

**Dra. Rojas Carmona, Belén**

- ◆ Parteira no Hospital Universitário de Ceuta

**Dra. Ortega del Valle, Silvia**

- ◆ Parteira no Hospital Universitario de Salamanca
- ◆ Enfermeira no Hospital Universitario Marqués de Valdecilla
- ◆ Mestrado em Cuidados Perinatais e Infantis na Universidad Autónoma de Madrid e FUDEN
- ◆ Mestrado em Aleitamento Materno para Partejas na Universidad Cardenal Herrera
- ◆ Enfermeira Especializada em Enfermagem Obstétrico-Ginecológica na UDM de Ceuta
- ◆ Curso de Enfermagem na Universidad Pontificia de Salamanca

**Dra. Miquelajúregui Espinosa, Araceli**

- ◆ Parteira no Hospital Universitário de Ceuta

**Dra. Martínez Picón, Claudia**

- ◆ Parteira no Hospital Costa del Sol
- ◆ Parteira no Hospital Universitario de Ceuta
- ◆ Curso de Enfermagem

**Dra. Esperanza Martín Ansede**

- ◆ Enfermeira Pediátrica. Hospital Universitario de Ceuta

# 06

## Planeamento do ensino

O percurso académico deste Mestrado Próprio b-learning em Aleitamento Materno para Parteiras proporciona aos profissionais de saúde uma atualização completa desde o primeiro momento. Neste sentido, aprofundará, através de recursos didáticos inovadores, os conhecimentos em matéria de cuidados durante a amamentação, a saúde da mulher lactante, as doenças durante este processo, a farmacologia adequada aos diferentes casos clínicos, entre outros aspetos. Conteúdos educativos acessíveis a partir de qualquer dispositivo digital com conexão à internet. No final desta atualização, os alunos realizarão um estágio prático que lhes permitirá comprovar in situ os conceitos abordados no quadro teórico.





“

*Um plano de estudos completo que em 12 meses  
lhe permitirá atualizar de forma abrangente os  
seus conhecimentos em Aleitamento Materno”*

## Módulo 1. O aleitamento materno na atualidade e ao longo da história

- 1.1. Conceitos relacionados com a amamentação materna
  - 1.1.1. Evolução do conceito de amamentação materna
  - 1.1.2. Conceitos de amamentação materna
- 1.2. História da amamentação materna
  - 1.2.1. História natural da amamentação materna
  - 1.2.2. Desenvolvimento histórico da importância da amamentação materna
- 1.3. Falsos mitos
  - 1.3.1. Conceitos errados sobre a amamentação materna
  - 1.3.2. Crenças corretas sobre amamentação materna
- 1.4. Estratégia para cuidados de parto normais
  - 1.4.1. Fomento da amamentação materna após o nascimento
  - 1.4.2. Benefícios da amamentação materna no parto
- 1.5. Epidemiologia
  - 1.5.1. Curso epidemiológico do desenvolvimento da amamentação materna
  - 1.5.2. Evolução social da amamentação materna
- 1.6. Bancos de leite humano
  - 1.6.1. Conceito de banco de leite
  - 1.6.2. Características de um banco de leite
- 1.7. Aconselhamento e apoio às mulheres que não queiram amamentar
  - 1.7.1. Educação sanitária para mulheres que não queiram amamentar
  - 1.7.2. Informação específica sobre cuidados para mulheres não lactantes
- 1.8. Direitos da mulher durante a amamentação materna
  - 1.8.1. Direitos imediatos da mulher lactante
  - 1.8.2. Benefícios sociais para as mulheres lactantes
- 1.9. Envolvimento paterno na amamentação
  - 1.9.1. O pai como figura de apoio à amamentação materna
  - 1.9.2. O pai como conselheiro para a amamentação
- 1.10. Proteção da amamentação materna em todo o mundo: recomendações da OMS
  - 1.10.1. Recomendações da OMS
  - 1.10.2. Proteção global na amamentação materna



## Módulo 2. Fisiologia e história clínica na amamentação

- 2.1. Anatomia da mama
  - 2.1.1. Estrutura óssea circundante da mama
  - 2.1.2. Estrutura muscular da mama
- 2.2. Fisiologia da amamentação
  - 2.2.1. Desenvolvimento fisiológico da amamentação materna
  - 2.2.2. Circuito hormonal de amamentação
- 2.3. Benefícios da amamentação materna para a mãe
  - 2.3.1. Conceito
  - 2.3.2. Benefícios da amamentação materna para a mãe
- 2.4. Benefícios da amamentação materna para o bebé
  - 2.4.1. Conceito
  - 2.4.2. Benefícios da amamentação materna para o bebé
- 2.5. Avaliação da alimentação
  - 2.5.1. Indicações para a alimentação
  - 2.5.2. Comportamentos de alimentação não indicados
- 2.6. Sinais de boa e má pega
  - 2.6.1. Conceito de pega
  - 2.6.2. Vantagens de uma boa pega
- 2.7. Posições recomendadas
  - 2.7.1. Posições adequadas na amamentação materna
  - 2.7.2. Posições não indicadas para a amamentação materna

## Módulo 3. Cuidados durante a amamentação e a saúde da mulher lactante

- 3.1. Primeiras recomendações durante a gravidez
  - 3.1.1. Evolução da amamentação na gravidez
  - 3.1.2. Cuidados da amamentação na gravidez
- 3.2. Cuidados com a mama durante a amamentação
  - 3.2.1. Cuidados gerais
  - 3.2.2. Conselhos específicos
- 3.3. Técnicas apropriadas para a amamentação materna
  - 3.3.1. Diferentes técnicas de dar mama
  - 3.3.2. Medidas incorretas de dar mama

- 3.4. Efeitos a curto prazo da amamentação na saúde da mulher
  - 3.4.1. Benefícios imediatos da amamentação para as mulheres
  - 3.4.2. Pontas positivas para dar mama
- 3.5. Efeitos a médio e longo prazo da amamentação na saúde da mulher
  - 3.5.1. Benefícios a longo prazo da amamentação materna
  - 3.5.2. Benefícios a médio prazo da amamentação materna
- 3.6. Dieta materna e amamentação
  - 3.6.1. Alimentos que alteram o leite materno
  - 3.6.2. Alimentos que beneficiam a amamentação materna
- 3.7. Atividade física e amamentação
  - 3.7.1. Fomento da atividade física durante a amamentação materna
  - 3.7.2. Contraindicações da atividade física durante a amamentação materna

## Módulo 4. O recém-nascido saudável

- 4.1. Características anatómicas e fisiológicas
  - 4.1.1. Anatomia do recém-nascido
  - 4.1.2. Fisiologia do recém-nascido
- 4.2. Necessidades nutricionais do lactente
  - 4.2.1. Nutrição para bebês
  - 4.2.2. Conselhos dietéticos
- 4.3. Crescimento do lactente amamentado
  - 4.3.1. Curvas da OMS
  - 4.3.2. Normalidade na curva
- 4.4. Cólicas infantis
  - 4.4.1. Conceito
  - 4.4.2. Indicações para evitar as cólicas o no lactente
- 4.5. Contacto inicial pele com pele
  - 4.5.1. Iniciação pele com pele
  - 4.5.2. Benefícios imediatos da estratégia pele com pele
- 4.6. Primeira alimentação. Pega
  - 4.6.1. Conceito de pega
  - 4.6.2. Indicações para iniciar o contacto

- 4.7. Amamentação materna e método da mãe canguru
  - 4.7.1. Conceito do método do canguru
  - 4.7.2. Iniciação da técnica
- 4.8. Tetinas e chupetas durante a amamentação
  - 4.8.1. Descrição das tetinas e chupetas
  - 4.8.2. Contraindicações das tetinas e chupetas

### Módulo 5. Problemas durante a amamentação materna

- 5.1. Contraindicações da amamentação materna
  - 5.1.1. Situações que contraindicam a amamentação materna
  - 5.1.2. Aconselhamento
- 5.2. Patologias maternas que contraindicam a amamentação materna
  - 5.2.1. Lista de patologias maternas que contraindicam a amamentação materna
  - 5.2.2. Aconselhamento para contraindicações da amamentação materna
- 5.3. Patologias do recém-nascido contraindicando a amamentação materna
  - 5.3.1. Lista de patologias neonatais que contraindicam a amamentação materna
  - 5.3.2. Aconselhamento para contraindicações da amamentação materna
- 5.4. Problemas com os mamilos
  - 5.4.1. Diferentes tipos de mamilos
  - 5.4.2. Apoio à mãe
- 5.5. Ingurgitação mamária
  - 5.5.1. Conceito
  - 5.5.2. Tratamento adequado
- 5.6. Mastite
  - 5.6.1. Conceito
  - 5.6.2. Tratamento adequado
- 5.7. Auxiliares e dispositivos de ajuda à amamentação
  - 5.7.1. Diferentes auxiliares para amamentação
  - 5.7.2. Como auxiliar a amamentação?

### Módulo 6. Outros tipos de amamentação

- 6.1. Aleitamento artificial
  - 6.1.1. Conceito
  - 6.1.2. Desenvolvimento da técnica
- 6.2. Leite de fórmula: gestão e desvantagens
  - 6.2.1. Preparação do leite de fórmula
  - 6.2.2. Vantagens e desvantagens
- 6.3. Preparação de um biberão
  - 6.3.1. Técnica de preparação de um biberão
  - 6.3.2. Esterilização de um biberão
- 6.4. Amamentação mista
  - 6.4.1. Conceito
  - 6.4.2. Como pode ser feita?
- 6.5. Reamamentação
  - 6.5.1. Conceito
  - 6.5.2. Indicações
- 6.6. Combinar da amamentação com a alimentação
  - 6.6.1. Alimentação complementar
  - 6.6.2. Necessidades nutricionais

### Módulo 7. Amamentação materna em situações especiais

- 7.1. Hipogalactia
  - 7.1.1. Conceito
  - 7.1.2. Medidas de tratamento
- 7.2. Recém-nascidos doentes
  - 7.2.1. Diferentes patologias
  - 7.2.2. Amamentação materna em crianças com patologias
- 7.3. Prematuros
  - 7.3.1. Definição de prematuridade
  - 7.3.2. Amamentação materna em bebês prematuros
- 7.4. Mães adolescentes
  - 7.4.1. Amamentação materna em mães adolescentes
  - 7.4.2. Problemas nas mães adolescentes



- 7.5. Amamentação materna e método LAM
  - 7.5.1. Conceito
  - 7.5.2. Benefícios do método LAM
- 7.6. Fendas labial e malformações Labiais
  - 7.6.1. Conceito
  - 7.6.2. Apoio ao recém-nascido e à amamentação materna
- 7.7. Amamentação e nova gravidez
  - 7.7.1. Amamentação materna em tandem
  - 7.7.2. Aconselhamento
- 7.8. Amamentação e *stress*
  - 7.8.1. O *stress* em detrimento da amamentação materna
  - 7.8.2. Medidas para lidar com o *stress*

## Módulo 8. Situações comuns durante a amamentação

- 8.1. Choro e recusa de mama
  - 8.1.1. Conceito
  - 8.1.2. Cuidados imediatos
- 8.2. Greve de amamentação
  - 8.2.1. Conceito
  - 8.2.2. Aconselhamento perante a greve
- 8.3. Amamentação prolongada e em tandem
  - 8.3.1. Conceito
  - 8.3.2. Benefícios
- 8.4. *Co-sleeping*
  - 8.4.1. Conceito
  - 8.4.2. Vantagens do *co-sleeping*
- 8.5. Trabalhar fora de casa e amamentação materna
  - 8.5.1. Incorporação no trabalho
  - 8.5.2. Apoio perante a situação
- 8.6. Extração de leite: métodos e instrumentos
  - 8.6.1. Partes da bomba tira-leite
  - 8.6.2. Utilização da bomba tira-leite
- 8.7. Transporte e conservação de leite materno
  - 8.7.1. Mecanismos de armazenamento do leite
  - 8.7.2. Transporte do leite

## Módulo 9. Fármacos e amamentação materna

- 9.1. Passagem de medicamentos e outros elementos para o leite materno
  - 9.1.1. Conceito
  - 9.1.2. Contraindicações na administração de medicamentos
- 9.2. Interação medicamentosa e amamentação materna
  - 9.2.1. Interação medicamentosa
  - 9.2.2. Administração de medicamentos
- 9.3. Fármacos mais comuns durante a amamentação
  - 9.3.1. Fármacos indicadas na amamentação
  - 9.3.2. Indicações
- 9.4. Recursos e ferramentas na *web* sobre fármacos e amamentação
  - 9.4.1. *Websites* sobre amamentação e fármacos
  - 9.4.2. Como pesquisar *online*?
- 9.5. Substâncias nocivas e amamentação
  - 9.5.1. Diferentes substâncias nocivas na amamentação
  - 9.5.2. Atitude face à ingestão de substâncias nocivas

## Módulo 10. Associações de amamentação materna. Iniciativas e legislação

- 10.1. Grupos de apoio
  - 10.1.1. Conceito
  - 10.1.2. Diferentes grupos de apoio
- 10.2. Consultores de amamentação
  - 10.2.1. Conceito de consultores
  - 10.2.2. Funções dos consultores
- 10.3. Declaração Innocenti
  - 10.3.1. Proteção da amamentação materna mundial
  - 10.3.2. Tratado de proteção
- 10.4. Iniciativa Hospitais Amigos dos Bebés (BFHI) da OMS
  - 10.4.1. Características da iniciativa
  - 10.4.2. Objetivos a cumprir

- 10.5. Legislação para a proteção da amamentação materna
  - 10.5.1. Legislação em vigor
  - 10.5.2. Direitos e deveres
- 10.6. *Websites* recomendados
  - 10.6.1. Consultas *online*
  - 10.6.2. Credibilidade dos *websites*

## Módulo 11. Doenças e amamentação materna

- 11.1. Conceito
  - 11.1.1. Definição de doenças e amamentação materna
  - 11.1.2. Medidas
- 11.2. Contraindicações absolutas e falsas
  - 11.2.1. Contraindicações
  - 11.2.2. Falsos mitos
- 11.3. VIH e amamentação
  - 11.3.1. Conceito
  - 11.3.2. Indicações para a amamentação materna
- 11.4. Hepatite e amamentação
  - 11.4.1. Conceito
  - 11.4.2. Indicações para a amamentação materna
- 11.5. Processos oncológicos e amamentação
  - 11.5.1. Cancro e amamentação
  - 11.5.2. Indicações para o processo oncológico e a mãe lactante
- 11.6. Situações especiais no recém-nascido que dificultam a amamentação
  - 11.6.1. Recém-nascidos em situações especiais
  - 11.6.2. Mecanismos de adaptação a situações especiais e à amamentação
- 11.7. Como promover a amamentação em patologias materno-fetais?
  - 11.7.1. Conceito
  - 11.7.2. Apoiar a amamentação materna



## Módulo 12. Inibição ou desmame materno

- 12.1. Conceito e tipos
  - 12.1.1. Tipos de supressão
  - 12.1.2. Mecanismo de desmame progressivo
- 12.2. Fisiologia da supressão da amamentação materna
  - 12.2.1. Fisiologia da supressão
  - 12.2.2. Indicações para a supressão da amamentação materna
- 12.3. Formas de acelerar o desmame
  - 12.3.1. Desmame, como e quando?
  - 12.3.2. Como iniciar o desmame progressivo?
- 12.4. Amamentação materna prolongada
  - 12.4.1. Conceito
  - 12.4.2. Benefícios e prejuízos
- 12.5. Medicamentos associados à supressão da amamentação materna
  - 12.5.1. Medicação para a supressão
  - 12.5.2. Indicações
- 12.6. Incorporação no mercado de trabalho
  - 12.6.1. Situação de *stress* na incorporação
  - 12.6.2. Aconselhamento e apoio

“

*Com esta capacitação, estará atualizado em relação às estratégias de desmame ou inibição mais eficazes”*

07

# Estágio Clínico

Uma vez terminado o período teórico online, os alunos entrarão numa fase presencial numa instituição clínica de prestígio. Neste contexto, será sempre orientado por um profissional com experiência na prestação de cuidados a mães lactantes e recém-nascidos. Um cenário propício para o culminar de um processo de atualização único e eficaz.



“

*A TECH proporciona-lhe um estágio clínico num dos melhores centros hospitalares na área do Aleitamento Materno"*

A Formação Prática deste curso consiste num estágio de 3 semanas, de segunda a sexta-feira, em dias de 8 horas consecutivas acompanhado por um especialista na área do Aleitamento Materno. Este estágio levará os alunos a atender pacientes reais, em diferentes situações, onde terão de aplicar as técnicas mais eficazes para promover o aleitamento materno ou as competências comunicativas mais adequadas para informar sobre o processo de amamentação.

Tudo isto, além disso, num ambiente sanitário na vanguarda nesta área numa instituição firmemente empenhada em atualizar os seus próprios profissionais, de forma a promover a prestação de cuidados clínicos. Este período conduz igualmente a uma prática mais autêntica, integrando os conceitos abordados no quadro teórico, numa instalação clínica de topo.

Sem dúvida, a TECH desenvolveu uma proposta que conduz ao aperfeiçoamento de competências em conjunto com os melhores especialistas neste campo. Desta forma, o aluno adquirirá uma experiência inigualável que lhe permitirá trabalhar num ambiente seguro para o paciente e com um elevado nível de desempenho profissional.

A formação prática será realizada com a participação ativa do aluno na realização das atividades e procedimentos de cada área de competência (aprender a aprender e aprender a fazer), com o acompanhamento e orientação dos professores e outros colegas de formação que facilitam o trabalho em equipa e a integração multidisciplinar como competências transversais à praxis das parteiras (aprender a ser e aprender a relacionar-se).



Os procedimentos descritos a seguir constituirão a base da parte prática da capacitação e a sua aplicação está sujeita à disponibilidade do centro e à sua carga de trabalho, sendo as atividades propostas as seguintes:

Módulo	Atividade Prática
<b>Técnicas de gestão das dificuldades no aleitamento materno</b>	Simular e praticar técnicas de resolução de problemas comuns durante o aleitamento materno, como o ingurgitamento ou a mastite
	Realizar demonstrações práticas sobre a utilização de dispositivos e auxiliares de aleitamento materno, tais como protetores de mamilo e bombas tira leite
	Desenvolver materiais educativos, como brochuras ou vídeos, que abordem as dificuldades do aleitamento materno e apresentem soluções
<b>Amamentação materna em situações especiais</b>	Contribuir para o debate sobre o aleitamento materno em situações de hipogalactia ou recém-nascidos doentes
	Ajudar na gestão de casos de aleitamento materno em bebés prematuros, destacando as estratégias utilizadas e os benefícios obtidos
	Realizar atividades de sensibilização e apoio às mães adolescentes que desejem amamentar, abordando os seus desafios específicos
<b>Comunicação e aconselhamento em matéria de aleitamento materno</b>	Praticar competências de comunicação eficaz e empatia na consulta de aconselhamento sobre aleitamento materno através de jogos de representação de papéis ou simulações
	Realizar investigações bibliográficas sobre fármacos e amamentação e produzir um guia de referência para os profissionais de saúde
	Conceber e realizar workshops de aconselhamento sobre aleitamento materno para os pais e mães, fornecendo informações e esclarecendo dúvidas



*Capacite-se numa instituição que lhe ofereça todas estas possibilidades com um curso inovador e uma equipa humana capaz de desenvolver as suas capacidades ao máximo"*

## Seguro de responsabilidade civil

A principal preocupação desta instituição é garantir a segurança dos profissionais que realizam o estágio e dos demais colaboradores necessários para o processo de formação prática na empresa.

Entre as medidas adotadas para alcançar este objetivo está a resposta a qualquer incidente que possa ocorrer ao longo do processo de ensino-aprendizagem.

Para tal, esta entidade educativa compromete-se a fazer um seguro de responsabilidade civil que cubra qualquer eventualidade que possa surgir durante o período de estágio no centro onde se realiza a formação prática.

Esta apólice de responsabilidade civil terá uma cobertura ampla e deverá ser aceita antes do início da formação prática.

Desta forma, o profissional não terá que se preocupar com situações inesperadas, estando amparado até a conclusão do programa prático no centro.





## Condições gerais da Mestrado Próprio b-learning

As condições gerais da convenção de estágio para o programa são as seguintes:

**1. ORIENTAÇÃO:** durante o Master b-learning, o aluno terá dois orientadores que o acompanharão durante todo o processo, resolvendo todas as dúvidas e questões que possam surgir. Por um lado, haverá um orientador profissional pertencente ao centro de estágios, cujo objetivo será orientar e apoiar o estudante em todos os momentos. Por outro lado, será também atribuído um orientador académico, cuja missão será coordenar e ajudar o aluno ao longo de todo o processo, esclarecendo dúvidas e auxiliando-o em tudo o que necessitar. Desta forma, o profissional estará sempre acompanhado e poderá esclarecer todas as dúvidas que possam surgir, tanto de natureza prática como académica.

**2. DURAÇÃO:** o programa de estágio terá a duração de 3 semanas consecutivas de formação prática, distribuídas por turnos de 8 horas, em 5 dias por semana. Os dias de comparência e o horário serão da responsabilidade do centro, informando o profissional devidamente e antecipadamente, com tempo suficiente para facilitar a sua organização.

**3. NÃO COMPARÊNCIA:** em caso de não comparência no dia do início do Master b-learning, o aluno perderá o direito ao mesmo sem possibilidade de reembolso ou de alteração de datas. A ausência por mais de 2 dias de estágio, sem causa justificada/ médica, implica a anulação do estágio e, por conseguinte, a sua rescisão automática. Qualquer problema que surja no decurso da participação no estágio deve ser devidamente comunicado, com carácter de urgência, ao orientador académico.

**4. CERTIFICAÇÃO:** o aluno que concluir o Master b-learning receberá um certificado que acreditará a sua participação no centro em questão.

**5. RELAÇÃO PROFISSIONAL:** o Master b-learning não constitui uma relação profissional de qualquer tipo.

**6. ESTUDOS PRÉVIOS:** alguns centros podem solicitar um certificado de estudos prévios para a realização do Master b-learning. Nestes casos, será necessário apresentá-lo ao departamento de estágios da TECH, para que seja confirmada a atribuição do centro selecionado.

**7. NÃO INCLUI:** o Master b-learning não incluirá qualquer elemento não descrito nas presentes condições. Por conseguinte, não inclui alojamento, transporte para a cidade onde se realizam os estágios, vistos ou qualquer outro serviço não descrito acima.

No entanto, o aluno poderá consultar o seu orientador académico se tiver qualquer dúvida ou recomendação a este respeito. Este fornecer-lhe-á todas as informações necessárias para facilitar os procedimentos envolvidos.

08

# Onde posso fazer o estágio clínico?

Esta instituição teve em conta a qualidade dos cuidados e o excelente perfil dos profissionais dos hospitais na sua escolha. Desta forma, os alunos contam com um aval de primeira classe neste processo de atualização prática das suas competências no domínio do Aleitamento Materno. Uma experiência única que lhe permitirá participar em diferentes situações clínicas num ambiente sanitário de topo.



“

*Obtenha uma experiência clínica única  
com os melhores especialistas em  
Aleitamento Materno”*



Os alunos podem efetuar a parte prática deste Mestrado Próprio b-learning nos seguintes centros:



Enfermagem

### Hospital Maternidad HM Belén

País	Cidade
Espanha	Corunha

Endereço: R. Filantropía, 3, 15011, A Coruña

Rede de clínicas, hospitais e centros especializados privados distribuídos por toda a Espanha

#### Formações práticas relacionadas:

- Atualização em Reprodução Assistida
- Direção de Hospitais e Serviços de Saúde



Enfermagem

### Hospital HM Rosaleda

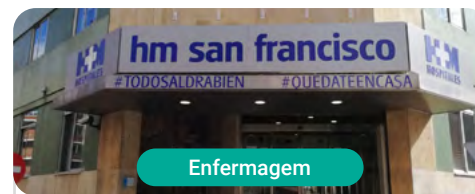
País	Cidade
Espanha	Corunha

Endereço: Rúa de Santiago León de Caracas, 1, 15701, Santiago de Compostela, A Coruña

Rede de clínicas, hospitais e centros especializados privados distribuídos por toda a Espanha

#### Formações práticas relacionadas:

- Transplante Capilar
- Ortodontia e Ortopedia Dento-facial



Enfermagem

### Hospital HM San Francisco

País	Cidade
Espanha	León

Endereço: C. Marqueses de San Isidro, 11, 24004, León

Rede de clínicas, hospitais e centros especializados privados distribuídos por toda a Espanha

#### Formações práticas relacionadas:

- Atualização em Anestesiologia e Reanimação
- Enfermagem no Serviço de Traumatologia



Enfermagem

### Hospital HM Regla

País	Cidade
Espanha	León

Endereço: Calle Cardenal Landázuri, 2, 24003, León

Rede de clínicas, hospitais e centros especializados privados distribuídos por toda a Espanha

#### Formações práticas relacionadas:

- Atualização em Tratamentos Psiquiátricos em Pacientes Menores



Enfermagem

### Hospital HM Nou Delfos

País	Cidade
Espanha	Barcelona

Endereço: Avinguda de Vallcarca, 151, 08023 Barcelona

Rede de clínicas, hospitais e centros especializados privados distribuídos por toda a Espanha

#### Formações práticas relacionadas:

- Medicina Estética
- Nutrição Clínica



Enfermagem

### Hospital HM Madrid

País	Cidade
Espanha	Madrid

Endereço: Pl. del Conde del Valle de Súchil, 16, 28015, Madrid

Rede de clínicas, hospitais e centros especializados privados distribuídos por toda a Espanha

#### Formações práticas relacionadas:

- Cuidados Paliativos
- Anestesiologia e Reanimação



Enfermagem

### Hospital HM Montepíncipe

País	Cidade
Espanha	Madrid

Endereço: Av. de Montepíncipe, 25, 28660, Boadilla del Monte, Madrid

Rede de clínicas, hospitais e centros especializados privados distribuídos por toda a Espanha

#### Formações práticas relacionadas:

- Cuidados Paliativos
- Medicina Estética



Enfermagem

### Hospital HM Torrelodones

País	Cidade
Espanha	Madrid

Endereço: Av. Castillo Olivares, s/n, 28250, Torrelodones, Madrid

Rede de clínicas, hospitais e centros especializados privados distribuídos por toda a Espanha

#### Formações práticas relacionadas:

- Anestesiologia e Reanimação
- Cuidados Paliativos



Enfermagem

### Hospital HM Sanchinarro

País	Cidade
Espanha	Madrid

Endereço: Calle de Oña, 10, 28050, Madrid

Rede de clínicas, hospitais e centros especializados privados distribuídos por toda a Espanha

**Formações práticas relacionadas:**

- Anestesiologia e Reanimação
- Cuidados Paliativos



Enfermagem

### Hospital HM Nuevo Belén

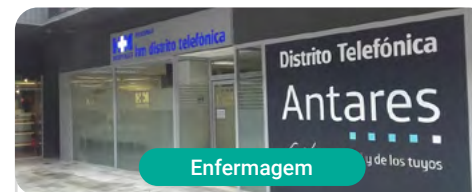
País	Cidade
Espanha	Madrid

Endereço: Calle José Silva, 7, 28043, Madrid

Rede de clínicas, hospitais e centros especializados privados distribuídos por toda a Espanha

**Formações práticas relacionadas:**

- Cirurgia Geral e do Aparelho Digestivo
- Nutrição Clínica



Enfermagem

### Policlínico HM Distrito Telefónica

País	Cidade
Espanha	Madrid

Endereço: Ronda de la Comunicación, 28050, Madrid

Rede de clínicas, hospitais e centros especializados privados distribuídos por toda a Espanha

**Formações práticas relacionadas:**

- Tecnologias Óticas e Optometria Clínica
- Cirurgia Geral e do Aparelho Digestivo



Enfermagem

### Policlínico HM Gabinete Velázquez

País	Cidade
Espanha	Madrid

Endereço: C. de Jorge Juan, 19, 1º 28001, 28001, Madrid

Rede de clínicas, hospitais e centros especializados privados distribuídos por toda a Espanha

**Formações práticas relacionadas:**

- Nutrição Clínica
- Cirurgia Plástica Estética



Enfermagem

### Hospital HM Puerta del Sur

País	Cidade
Espanha	Madrid

Endereço: Av. Carlos V, 70, 28938, Móstoles, Madrid

Rede de clínicas, hospitais e centros especializados privados distribuídos por toda a Espanha

**Formações práticas relacionadas:**

- Cuidados Paliativos
- Oftalmologia Clínica



Enfermagem

### Policlínico HM Cruz Verde

País	Cidade
Espanha	Madrid

Endereço: Plaza de la Cruz Verde, 1-3, 28807, Alcalá de Henares, Madrid

Rede de clínicas, hospitais e centros especializados privados distribuídos por toda a Espanha

**Formações práticas relacionadas:**

- Podologia Clínica Avançada
- Tecnologias Óticas e Optometria Clínica



Enfermagem

### Policlínico HM La Paloma

País	Cidade
Espanha	Madrid

Endereço: Calle Hilados, 9, 28850, Torrejón de Ardoz, Madrid

Rede de clínicas, hospitais e centros especializados privados distribuídos por toda a Espanha

**Formações práticas relacionadas:**

- Enfermagem Avançada em Bloco Operatório
- Ortodontia e Ortopedia Dento-facial



Enfermagem

### Policlínico HM Las Tablas

País	Cidade
Espanha	Madrid

Endereço: C. de la Sierra de Atapuerca, 5, 28050, Madrid

Rede de clínicas, hospitais e centros especializados privados distribuídos por toda a Espanha

**Formações práticas relacionadas:**

- Enfermagem no Serviço de Traumatologia
- Diagnóstico em Fisioterapia





Enfermagem

### Policlínico HM Moraleja

País	Cidade
Espanha	Madrid

Endereço: P.º de Alcobendas, 10, 28109, Alcobendas, Madrid

Rede de clínicas, hospitais e centros especializados privados distribuídos por toda a Espanha

#### Formações práticas relacionadas:

-Medicina de Reabilitação na Abordagem da Lesão Cerebral Adquirida



Enfermagem

### Policlínico HM Sanchinarro

País	Cidade
Espanha	Madrid

Endereço: Av. de Manoteras, 10, 28050, Madrid

Rede de clínicas, hospitais e centros especializados privados distribuídos por toda a Espanha

#### Formações práticas relacionadas:

-Cuidados Ginecológicos para Parceiras  
-Enfermagem no Serviço do Aparelho Digestivo



Enfermagem

### Policlínico HM Rosaleda Lalín

País	Cidade
Espanha	Pontevedra

Endereço: Av. Buenos Aires, 102, 36500, Lalín, Pontevedra

Rede de clínicas, hospitais e centros especializados privados distribuídos por toda a Espanha

#### Formações práticas relacionadas:

-Avanços em Hematologia e Hemoterapia  
-Fisioterapia Neurológica



Enfermagem

### Policlínico HM Imi Toledo

País	Cidade
Espanha	Toledo

Endereço: Av. de Irlanda, 21, 45005, Toledo

Rede de clínicas, hospitais e centros especializados privados distribuídos por toda a Espanha

#### Formações práticas relacionadas:

-Eletroterapia em Medicina de Reabilitação  
-Transplante Capilar

09

# Metodologia

Este programa de capacitação oferece uma forma diferente de aprendizagem. A nossa metodologia é desenvolvida através de um modo de aprendizagem cíclico: **o Relearning**. Este sistema de ensino é utilizado, por exemplo, nas escolas médicas mais prestigiadas do mundo e tem sido considerado um dos mais eficazes pelas principais publicações, tais como a *New England Journal of Medicine*.





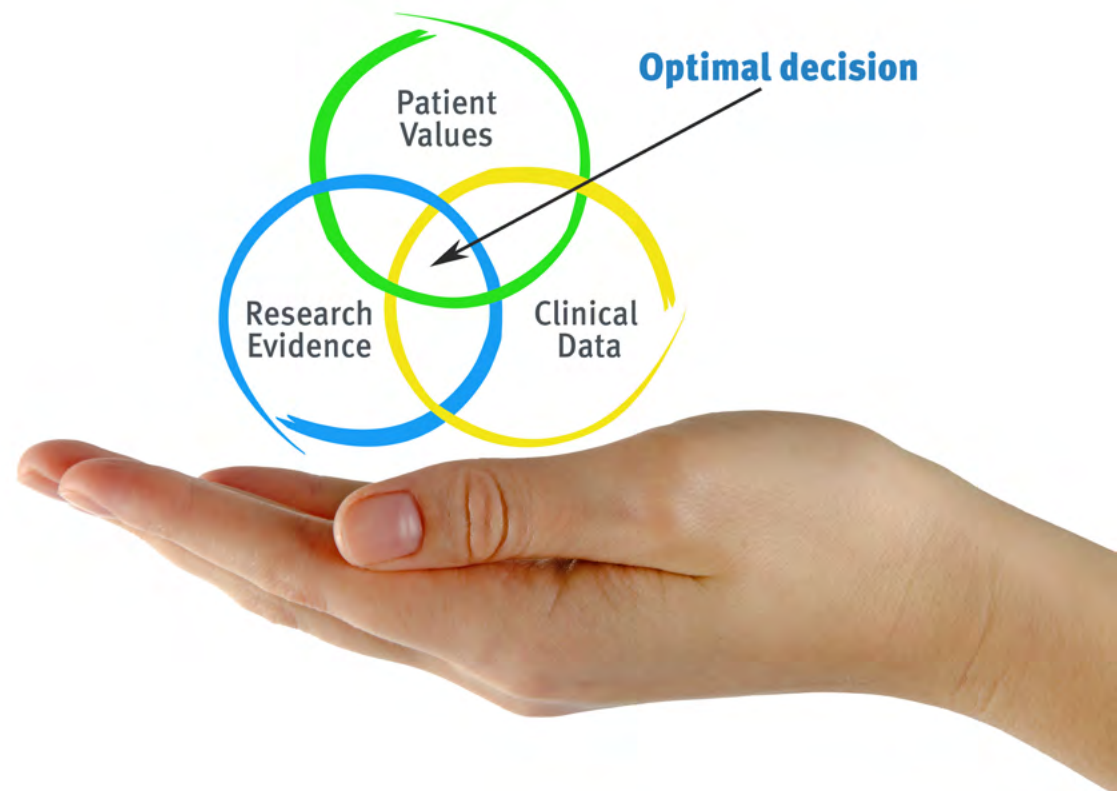
“

*Descubra o Relearning, um sistema que abandona a aprendizagem linear convencional para o levar através de sistemas de ensino cíclicos: uma forma de aprendizagem que provou ser extremamente eficaz, especialmente em disciplinas que requerem memorização”*

## Na Escola de Enfermagem da TECH utilizamos o Método de Caso

Numa dada situação, o que deve fazer um profissional? Ao longo do programa, os estudantes serão confrontados com múltiplos casos clínicos simulados com base em pacientes reais nos quais terão de investigar, estabelecer hipóteses e finalmente resolver a situação. Há abundantes provas científicas sobre a eficácia do método. Os enfermeiros aprendem melhor, mais depressa e de forma mais sustentável ao longo do tempo.

*Com a TECH pode experimentar uma forma de aprendizagem que abala as fundações das universidades tradicionais de todo o mundo.*



Segundo o Dr. Gérvas, o caso clínico é a apresentação anotada de um paciente, ou grupo de pacientes, que se torna um "caso", um exemplo ou modelo que ilustra alguma componente clínica peculiar, quer pelo seu poder de ensino, quer pela sua singularidade ou raridade. É essencial que o caso se baseie na vida profissional atual, tentando recriar as condições reais na prática profissional de enfermagem.

“

*Sabia que este método foi desenvolvido em 1912 em Harvard para estudantes de direito? O método do caso consistia em apresentar situações reais complexas para que tomassem decisões e justificassem a forma de as resolver. Em 1924 foi estabelecido como um método de ensino padrão em Harvard”*

A eficácia do método é justificada por quatro realizações fundamentais:

- 1 Os enfermeiros que seguem este método não só conseguem a assimilação de conceitos, mas também desenvolvem a sua capacidade mental através de exercícios para avaliar situações reais e aplicar os seus conhecimentos.
- 2 A aprendizagem é solidamente traduzida em competências práticas que permitem ao educador integrar melhor o conhecimento na prática diária.
- 3 A assimilação de ideias e conceitos é facilitada e mais eficiente, graças à utilização de situações que surgiram a partir de um ensino real.
- 4 O sentimento de eficiência do esforço investido torna-se um estímulo muito importante para os estudantes, o que se traduz num maior interesse pela aprendizagem e num aumento do tempo passado a trabalhar no curso.



## Relearning Methodology

A TECH combina eficazmente a metodologia do Estudo de Caso com um sistema de aprendizagem 100% online baseado na repetição, que combina 8 elementos didáticos diferentes em cada lição.

Melhoramos o Estudo de Caso com o melhor método de ensino 100% online: o Relearning.



*O enfermeiro aprenderá através de casos reais e da resolução de situações complexas em ambientes de aprendizagem simulados. Estas simulações são desenvolvidas utilizando software de última geração para facilitar a aprendizagem imersiva.*

Na vanguarda da pedagogia mundial, o método Relearning conseguiu melhorar os níveis globais de satisfação dos profissionais que concluem os seus estudos, no que diz respeito aos indicadores de qualidade da melhor universidade online do mundo (Universidade de Columbia).

Esta metodologia já formou mais de 175.000 enfermeiros com sucesso sem precedentes em todas as especialidades, independentemente da carga prática. Tudo isto num ambiente altamente exigente, com um corpo estudantil universitário com um elevado perfil socioeconómico e uma idade média de 43,5 anos.

*O Relearning permitir-lhe-á aprender com menos esforço e mais desempenho, envolvendo-o mais na sua capacitação, desenvolvendo um espírito crítico, defendendo argumentos e opiniões contrastantes: uma equação direta ao sucesso.*

No nosso programa, a aprendizagem não é um processo linear, mas acontece numa espiral (aprender, desaprender, esquecer e reaprender). Portanto, cada um destes elementos é combinado de forma concêntrica.

A pontuação global do nosso sistema de aprendizagem é de 8,01, de acordo com os mais elevados padrões internacionais.



Este programa oferece o melhor material educativo, cuidadosamente preparado para profissionais:



#### Material de estudo

Todos os conteúdos didáticos são criados pelos especialistas que irão ensinar o curso, especificamente para o curso, para que o desenvolvimento didático seja realmente específico e concreto.

Estes conteúdos são depois aplicados ao formato audiovisual, para criar o método de trabalho online da TECH. Tudo isto, com as mais recentes técnicas que oferecem peças de alta-qualidade em cada um dos materiais que são colocados à disposição do aluno.



#### Técnicas e procedimentos de enfermagem em vídeo

A TECH traz as técnicas mais inovadoras, com os últimos avanços educacionais, para a vanguarda da atualidade em enfermagem. Tudo isto, na primeira pessoa, com o máximo rigor, explicado e detalhado para a assimilação e compreensão do estudante. E o melhor de tudo, pode observá-los quantas vezes quiser.



#### Resumos interativos

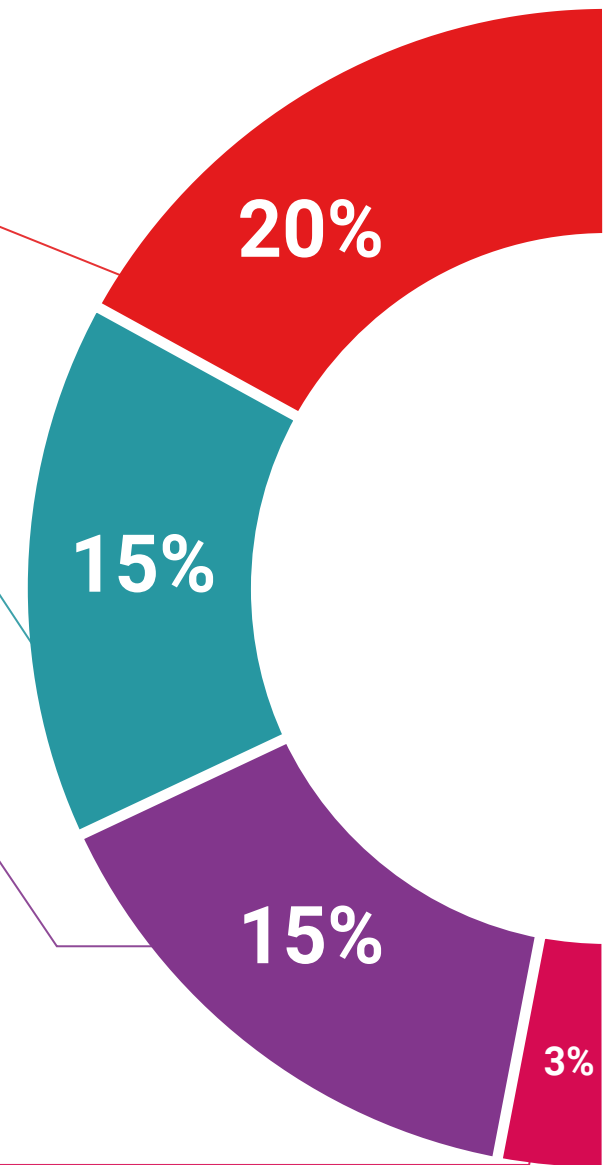
A equipa da TECH apresenta os conteúdos de uma forma atrativa e dinâmica em comprimidos multimédia que incluem áudios, vídeos, imagens, diagramas e mapas conceituais a fim de reforçar o conhecimento.

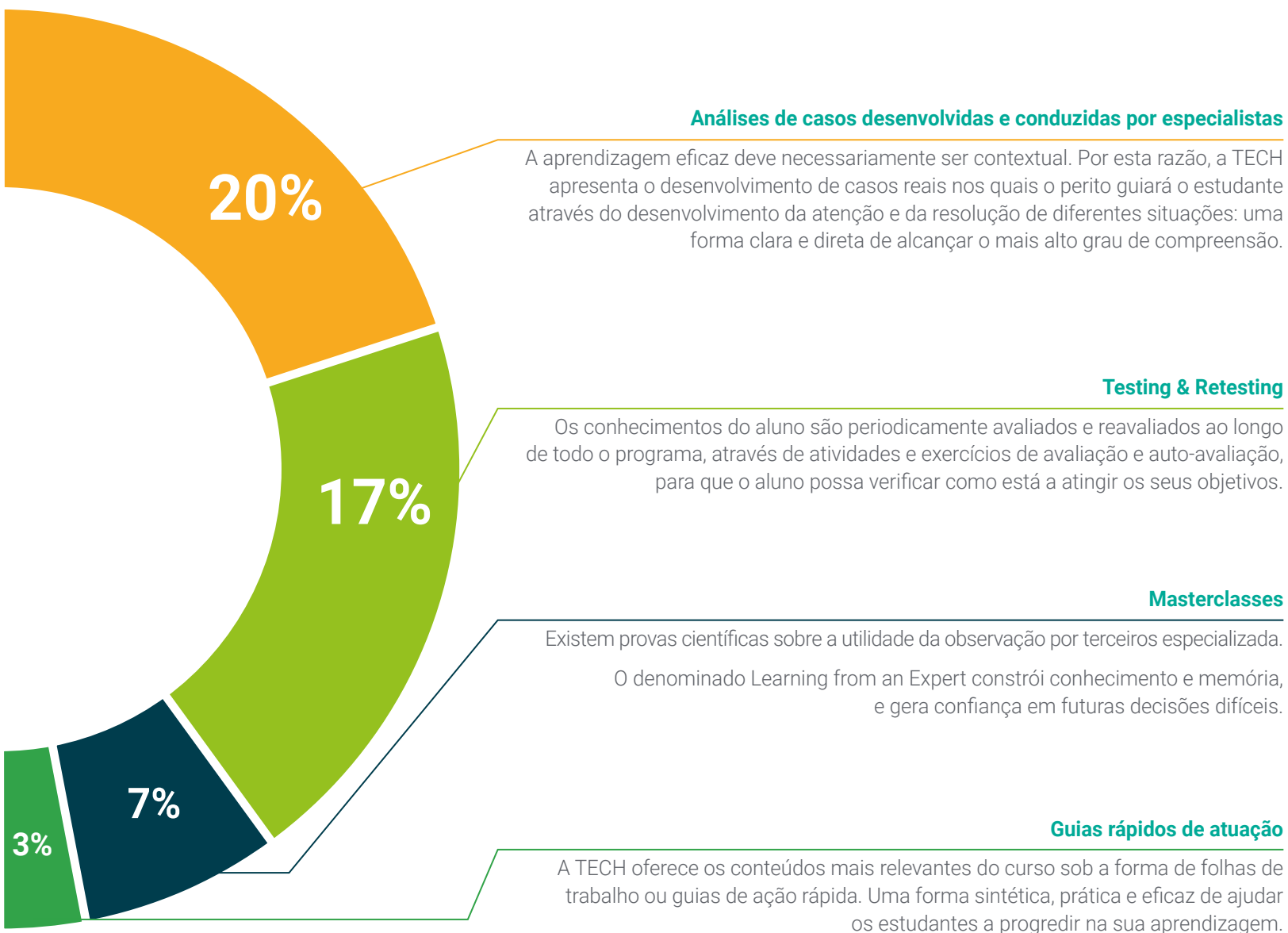
Este sistema educativo único para a apresentação de conteúdos multimédia foi premiado pela Microsoft como uma "História de Sucesso Europeu".



#### Leituras complementares

Artigos recentes, documentos de consenso e diretrizes internacionais, entre outros. Na biblioteca virtual da TECH o aluno terá acesso a tudo o que necessita para completar a sua capacitação.





# 10

# Certificação

O Mestrado Próprio b-learning em Aleitamento Materno para Parteiras garante, para além do conteúdo mais rigoroso e atualizado, o acesso a um certificado de Mestrado Próprio b-learning emitido pela TECH Universidade Tecnológica.





“

*Conclua este plano de estudos com sucesso e receba o seu certificado sem sair de casa e sem burocracias”*

Este certificado de **Mestrado Próprio b-learning em Aleitamento Materno para Parteiras** conta com o conteúdo científico mais completo e atualizado do panorama profissional e académico.

Uma vez aprovadas as avaliações, o aluno receberá por correio, com aviso de receção, o certificado\* Mestrado Próprio b-learning, emitido pela TECH Universidade Tecnológica, que acreditará a aprovação nas avaliações e a aquisição das competências do programa.

Para além do certificado de conclusão, o aluno poderá obter uma declaração, bem como o certificado do conteúdo programático. Para tal, deve contactar o seu orientador académico, que lhe fornecerá todas as informações necessárias.

Certificação: **Mestrado Próprio b-learning em Aleitamento Materno para Parteiras**

Modalidade: **Semipresencial (Online + Estágio Clínico)**

Duração: **12 meses**

Certificação: **TECH Universidade Tecnológica**

Reconhecimento: **60 + 5 créditos ECTS**

Carga horária: **1620 horas**



\*Apostila de Haia: Caso o aluno solicite que o seu certificado seja apostilado, a TECH EDUCATION providenciará a obtenção do mesmo a um custo adicional.

futuro  
saúde confiança pessoas  
informação orientadores  
educação certificação ensino  
garantia aprendizagem  
instituições tecnologia  
comunidade comunidade  
atenção personalizada  
conhecimento  
presente  
desenvolvimento

**tech** universidade  
tecnológica

**Mestrado Próprio b-learning**  
**Aleitamento Materno**  
**para Parteiras**

Modalidade: Semipresencial (Online + Estágio Clínico)

Duração: 12 meses

Certificação: TECH Universidade Tecnológica

Reconhecimento: 60 + 5 créditos ECTS

Carga horária: 1620 horas

Mestrado Próprio b-learning

Aleitamento Materno  
para Parteiras