

Mestrado Próprio b-learning

Nutrição Clínica
em Pediatria
para Enfermeiros





Mestrado Próprio b-learning

Nutrição Clínica em Pediatria para Enfermeiros

Modalidade: Semipresencial (Online + Estágio Clínico)

Duração: 12 meses

Certificação: TECH Universidade Tecnológica

60 + 5 créditos ECTS

Carga horária: 1620 horas

Acesso ao site: www.techtitute.com/pt/enfermagem/mestrado-proprio-b-learning/nutricao-clinica-pediatria-enfermeiros

Índice

01

Apresentação

pág. 4

02

Porquê fazer este Mestrado
Próprio b-learning?

pág. 8

03

Objetivos

pág. 12

04

Competências

pág. 18

05

Direção do curso

pág. 22

06

Planeamento
do ensino

pág. 28

07

Estágio Clínico

pág. 34

08

Onde posso fazer
o estágio clínico?

pág. 40

09

Metodologia

pág. 44

10

Certificação

pág. 52

01

Apresentação

Nos últimos anos, a Nutrição Clínica Pediátrica sofreu uma revolução graças a avanços como a Nutrigenómica e a Nutrigenética. O domínio das técnicas mais atualizadas é essencial para o pessoal de enfermagem, uma vez que este é responsável por supervisionar a sua correta aplicação e identificar as suas vantagens e desvantagens em cada paciente. Em resposta a este contexto, a TECH concebeu este curso que reúne as últimas tendências neste domínio de uma forma teórica e prática. A capacitação distingue-se pelo seu modelo de estudo, que, em primeiro lugar, dedica 1500 horas ao estudo de conceitos complexos numa plataforma de aprendizagem 100% online. Numa fase final, será realizado um estágio prático rigoroso numa instituição sanitária de prestígio equipada com tecnologias modernas e uma equipa de especialistas de excelência.





“ A TECH oferece-lhe uma atualização distinta e eficaz como enfermeiro, onde desenvolverá competências teóricas e práticas para a Nutrição Clínica em Pediatria”

Os enfermeiros desempenham um papel fundamental no apoio nutricional aos pacientes pediátricos. Para tal, devem ser capazes de fornecer nutrição entérica ou parentérica, consoante as necessidades individuais. São também responsáveis pela avaliação do estado nutricional e pelo acompanhamento das alterações ao longo do tempo. Medem a altura, o índice de massa corporal, as dobras cutâneas, entre outros indicadores. Nos últimos tempos, surgiram ferramentas e técnicas modernas para facilitar esses procedimentos, bem como o controlo dos alimentos para garantir uma ingestão adequada de nutrientes. No entanto, manter-se atualizado respetivamente a todos estes desenvolvimentos é complexo para estes profissionais devido à escassez de cursos específicos no mercado educativo.

Por esta razão, a TECH concebeu este Mestrado Próprio b-learning em Nutrição Clínica em Pediatria para Enfermeiros. O curso oferece uma opção de aprendizagem pioneira no seu género, uma vez que consiste em duas fases distintas. Na primeira delas, os participantes estudam de forma teórica todos os avanços neste setor da saúde, dedicando 1500 horas de análise académica aos conteúdos disponibilizados numa plataforma 100% online e interativa. A partir daí, poderão reforçar os seus conhecimentos através de recursos multimédia, como infografias, vídeos e resumos interativos. O peso didático mais importante deste modelo recai sobre o *Relearning*, uma metodologia rigorosa que permite um domínio mais flexível e rápido de todas as matérias.

Na segunda fase, os enfermeiros terão à sua disposição um estágio prático de 120 horas num centro hospitalar de referência internacional. O processo educativo intensivo é organizado de segunda a sexta-feira até completar 3 semanas, durante as quais terá acesso às mais recentes tecnologias e protocolos de cuidados. Além disso, terá contacto direto com pacientes reais e será orientado por especialistas de renome e por um orientador de formação altamente conceituado.

Este **Mestrado Próprio b-learning em Nutrição Clínica em Pediatria para Enfermeiros** conta com o conteúdo científico mais completo e atualizado do mercado. As características que mais se destacam são:

- ♦ Desenvolvimento de mais de 100 casos clínicos apresentados por profissionais de enfermagem especialistas em Nutrição Clínica em Pediatria
- ♦ O seu conteúdo gráfico, esquemático e eminentemente prático fornece informações científicas sobre as disciplinas médicas essenciais para a prática profissional
- ♦ Planos de atuação integrais e sistematizados para as principais patologias de Nutrição Clínica em Pediatria
- ♦ Com especial ênfase na medicina baseada em provas e nas metodologias de investigação em cuidados intensivos de enfermagem
- ♦ Tudo isto será complementado por lições teóricas, perguntas a especialistas, fóruns de discussão sobre questões controversas e atividades de reflexão individual
- ♦ Disponibilidade de acesso aos conteúdos a partir de qualquer dispositivo fixo ou portátil com ligação à internet
- ♦ Além disso, terá a possibilidade de efetuar um estágio num dos melhores centros hospitalares



Matricule-se na TECH e terá 1500 horas para o domínio teórico de competências de enfermagem poderosas para a gestão de pacientes pediátricos com distúrbios alimentares"

“

Em 3 semanas, a formação prática deste Mestrado Próprio b-learning permitir-lhe-á prestar cuidados e assistência personalizados a crianças e adolescentes com patologias nutricionais reais e específicas"

Este Mestrado de carácter profissionalizante e modalidade semipresencial visa a atualização dos profissionais de enfermagem que necessitam de um alto nível de qualificação. O conteúdo é baseado nas últimas evidências científicas e orientado de forma didática para integrar o conhecimento teórico à prática da enfermagem, e os elementos teórico-práticos facilitarão a atualização do conhecimento e possibilitarão a tomada de decisões na gestão do paciente.

O seu conteúdo multimédia desenvolvido com a mais recente tecnologia educativa oferece ao profissional de enfermagem uma aprendizagem situada e contextual, ou seja, um ambiente simulado que proporcionará uma aprendizagem imersiva programada para praticar em situações reais. A estrutura deste curso centra-se na Aprendizagem Baseada em Problemas, na qual o aluno deve tentar resolver as diferentes situações de prática profissional que surgem durante o mesmo. Para tal, contará com a ajuda de um sistema inovador de vídeos interativos criados por especialistas reconhecidos.

Este Mestrado Próprio b-learning irá atualizar os seus conhecimentos sobre as técnicas mais eficazes para fornecer nutrição entérica ou parentérica como enfermeiro a pacientes pediátricos.

O estágio prático de 120 horas permitir-lhe-á interagir diretamente com os principais especialistas em Nutrição Clínica em Pediatria e aplicar as suas competências mais atualizadas.



02

Porquê fazer este Mestrado Próprio b-learning?

Este Mestrado Próprio b-learning é essencial para os enfermeiros que procuram adquirir competências avançadas e manter-se atualizados relativamente às últimas tendências no domínio da Nutrição Clínica Pediátrica. Este curso não oferece apenas a oportunidade de estudar uma das suas fases 100% online e aceder às informações mais recentes no campo. Oferece também um estágio presencial prático numa instituição sanitária de prestígio internacional. Assim, os participantes serão capazes de desenvolver competências e adquirir a experiência necessária para prestar um apoio nutricional ideal às crianças e adolescentes.



“

Com a TECH, trabalhará diretamente com pacientes reais desde o primeiro dia e, desta forma, reforçará o desenvolvimento de novas competências com um carácter marcadamente vanguardista"

1. Atualizar-se com a tecnologia mais recente disponível

A TECH capacitará os enfermeiros que participam nesta capacitação com protocolos modernos e ferramentas de prestação de cuidados em Nutrição Clínica Pediátrica. O curso combina teoria e prática, proporcionando um conhecimento aprofundado dos dispositivos avançados e da sua aplicação específica no tratamento de pacientes pediátricos com necessidades nutricionais especiais.

2. Aprofundar conhecimentos recorrendo à experiência dos melhores especialistas

Ao longo desta capacitação, o enfermeiro terá à sua disposição um corpo docente de excelência que os acompanharão de forma personalizada em todos os momentos. Estes professores escolheram os conteúdos educativos com base na sua experiência prática quotidiana, proporcionando assim ao aluno uma análise aprofundada dos problemas mais comuns no trabalho quotidiano.

3. Ser introduzido a ambientes clínicos de topo

Ao mesmo tempo, a TECH proporciona aos enfermeiros um estágio prático presencial para desenvolverem competências avançadas na gestão de ferramentas tecnológicas complexas em Nutrição Clínica Pediátrica. Os alunos terão a oportunidade de trabalhar com aparelhos de última geração e aperfeiçoar os seus procedimentos através de uma formação rigorosa e exigente.





4. Combinar a melhor teoria com a prática mais avançada

Este Mestrado Próprio b-learning permite aos enfermeiros alargarem as suas competências em matéria de avaliação e acompanhamento nutricional de pacientes pediátricos durante as 3 semanas de capacitação clínica. A metodologia de aprendizagem inovadora proporciona uma experiência de trabalho prática desde o início, o que ajuda os alunos a desenvolverem competências práticas em vez de dominarem conteúdos teóricos aborrecidos.

5. Alargar as fronteiras do conhecimento

Graças às fortes relações institucionais da TECH, o Mestrado Próprio b-learning em Nutrição Clínica em Pediatria para Enfermeiros oferece-lhe a oportunidade de aceder aos hospitais mais prestigiados do mundo. Assim, os alunos terão a oportunidade de realizar um estágio de grande exigência, o que lhes permitirá consolidar os seus conhecimentos num ambiente real de grande rigor profissional.

“

*Terá uma imersão prática total
no centro da sua escolha”*

03 Objetivos

Este Mestrado Próprio b-learning tem como objetivo fornecer aos enfermeiros a mais completa atualização sobre os principais desenvolvimentos em Nutrição Clínica em Pediatria. Com a metodologia de aprendizagem abrangente e pioneira da TECH, este curso oferece as máximas garantias para o aperfeiçoamento e preparação contínua do profissional. Através do seu programa curricular, composto por duas partes distintas, os participantes desenvolverão competências práticas para um trabalho de assistência de qualidade ideal neste domínio exigente e competitivo.



“

Complete a atualização das suas competências como enfermeiro de Nutrição Clínica Pediátrica através deste excelente Mestrado Próprio b-learning da TECH”



Objetivo geral

- O principal objetivo desta capacitação é proporcionar aos profissionais de enfermagem o acesso aos conteúdos mais atualizados em Nutrição Clínica em Pediatria e, ao mesmo tempo, reforçar estas competências práticas através de duas etapas educativas diferentes. Em primeiro lugar, abordarão os protocolos mais inovadores através de uma fase 100% online. Posteriormente, terão a oportunidade de aplicar as novas competências numa prática clínica imersiva e presencial numa instituição médica de renome internacional. Com esta combinação de estratégias didáticas, o aluno obterá um perfil mais completo e um maior prestígio na sua área

“

Não perca esta oportunidade e inscreva-se neste curso da TECH que lhe proporciona as mais elevadas competências práticas numa combinação entre uma modalidade online e presencial”





Objetivos específicos

Módulo 1. Novos avanços na alimentação

- ♦ Rever as bases de uma dieta equilibrada nas diferentes fases do ciclo de vida, bem como durante o exercício
- ♦ Gerir bases de dados alimentares e tabelas de composição
- ♦ Rever a composição química dos alimentos, as suas propriedades físico-químicas, o seu valor nutricional, a sua biodisponibilidade, as suas características organoléticas e as modificações que sofrem em resultado de processos tecnológicos e culinários
- ♦ Descrever a composição e usos dos novos alimentos
- ♦ Explicar aspetos básicos da microbiologia, parasitologia e toxicologia dos alimentos relacionados com a segurança alimentar
- ♦ Analisar o funcionamento dos bancos de leite
- ♦ Explicar os novos desenvolvimentos e as provas disponíveis sobre probióticos e pré-bióticos na alimentação infantil

Módulo 2. Tendências atuais na Nutrição

- ♦ Rever as novas orientações alimentares, os objetivos nutricionais e a ingestão de nutrientes recomendados (RDA)
- ♦ Explicar como ler corretamente a nova rotulagem dos alimentos
- ♦ Incorporar a fitoterapia como tratamento adjuvante na prática clínica
- ♦ Identificar e classificar alimentos, produtos alimentícios e ingredientes alimentares
- ♦ Rever as tendências atuais em nutrição no recém-nascido prematuro
- ♦ Explicar as últimas provas sobre alergias e intolerâncias alimentares

Módulo 3. Nutrição clínica e dietética hospitalar

- ♦ Avaliar e calcular as necessidades nutricionais na saúde e na doença em qualquer fase do ciclo de vida
- ♦ Analisar os diferentes métodos de avaliação do estado nutricional
- ♦ Interpretar e integrar dados antropométricos, clínicos, bioquímicos, hematológicos, imunológicos e farmacológicos na avaliação nutricional do paciente e no seu tratamento dietético-nutricional
- ♦ Gerir os diferentes tipos de inquéritos nutricionais para avaliar o consumo alimentar
- ♦ Avaliar e manter boas práticas de segurança e higiene alimentar aplicando a legislação em vigor
- ♦ Avaliar e prescrever a atividade física como um fator envolvente no estado nutricional

Módulo 4. Fisiologia da nutrição infantil

- ♦ Atualizar conhecimentos sobre a interação fármaco-nutriente e sua implicação na terapêutica do paciente
- ♦ Identificar a relação entre alimentação e estado imunitário
- ♦ Explicar os conceitos básicos de nutrigenética e nutrigenómica
- ♦ Rever as bases psicológicas e os fatores biopsicossociais que influenciam o comportamento alimentar humano
- ♦ Explicar a relação entre a fisiologia e a nutrição nas diferentes fases do desenvolvimento da criança
- ♦ Descrever as principais síndromes de má absorção e o seu tratamento

Módulo 5. Nutrição artificial em pediatria

- ♦ Realizar a avaliação nutricional em pediatria
- ♦ Refletir sobre o papel do leite humano como alimento funcional
- ♦ Descrever as novas fórmulas utilizadas na alimentação do lactante
- ♦ Incorporar na prática clínica as diferentes técnicas e produtos de apoio nutricional básico e avançado relacionados com a nutrição pediátrica
- ♦ Avaliar e monitorizar o acompanhamento de crianças com apoio nutricional

Módulo 6. Desnutrição infantil

- ♦ Prever o risco nutricional dos pacientes
- ♦ Detetar e avaliação precoce de desvios quantitativos e qualitativos do equilíbrio nutricional devido a excesso ou deficiência
- ♦ Identificar crianças em risco nutricional que sejam suscetíveis a apoio específico
- ♦ Identificar a criança que sofre de desnutrição
- ♦ Descrever o suporte nutricional correto da criança malnutrida
- ♦ Classificar os diferentes tipos de desnutrição e as suas repercussões no organismo em desenvolvimento
- ♦ Identificar a terapia nutricional adequada para o paciente pediátrico com patologia pulmonar crónica

Módulo 7. Nutrição e patologias digestivas na infância

- ♦ Analisar as implicações da alimentação no processo de crescimento e na prevenção e tratamento de diferentes patologias na infância

- ♦ Explicar as tendências atuais na alimentação da criação com atraso intrauterino e a implicação da alimentação em doenças metabólicas
- ♦ Refletir sobre a etiologia, as repercussões e o tratamento da obesidade infantil
- ♦ Explicar o tratamento nutricional das doenças carenciais mais frequentes no nosso meio
- ♦ Definir o papel que as gorduras desempenham na nutrição das crianças
- ♦ Avaliar os aspetos psicológicos e fisiológicos envolvidos nas perturbações alimentares em crianças pequenas
- ♦ Rever a patogénese e atualizar o tratamento dos erros congénitos do metabolismo
- ♦ Identificar os alimentos de exclusão na dieta da criança celíaca
- ♦ Identificar os fatores dietéticos relacionados com o metabolismo ósseo
- ♦ Explicar a gestão da criança com refluxo gastroesofágico
- ♦ Descrever as principais síndromes de má absorção e o seu tratamento

Módulo 8. Nutrição e patologias não digestivas na infância

- ♦ Identificar o impacto da alimentação da mãe gestante e lactante no crescimento intrauterino e na evolução neonatal e lactante
- ♦ Descrever as necessidades nutricionais nos diferentes períodos da infância
- ♦ Calcular as necessidades alimentares e riscos da criança e do adolescente atleta
- ♦ Refletir sobre as novas tendências e os modelos na alimentação infantil
- ♦ Refletir e identificar fatores de risco na alimentação da criança em idade escolar e do adolescente
- ♦ Identificar distúrbios alimentares
- ♦ Explicar o tratamento das dislipidemias e o papel que a nutrição desempenha na sua génese e tratamento

- ♦ Gerir o tratamento dietético da criança diabética
- ♦ Avaliar o apoio nutricional de crianças oncológicas em diferentes situações
- ♦ Refletir sobre o papel da nutrição na criança autista
- ♦ Rever as noções básicas do apoio dietético da diarreia aguda
- ♦ Descrever a gestão do apoio nutricional em doenças inflamatórias
- ♦ Refletir sobre a relação entre a obstipação e a alimentação infantil
- ♦ Definir a gestão dietética da criança com nefropatia
- ♦ Rever o tratamento dietético das patologias das cavidades orais nas crianças
- ♦ Explicar as implicações que a dieta pode ter no tratamento das doenças hepáticas



Aprofunde conhecimentos sobre a teoria mais relevante neste campo, aplicando-a posteriormente num ambiente de trabalho real"

04 Competências

Após a conclusão deste curso, o enfermeiro terá as competências teóricas e práticas necessárias para abordar condições complexas como a diabetes e a obesidade infantil na sua praxis diária. A partir de um domínio profundo destes campos, tornar-se-á num profissional de prestígio, com a possibilidade de aceder a diferentes esferas de desempenho profissional.



“

Este Mestrado Próprio b-learning é tudo o que precisa para se tornar num enfermeiro de prestígio e implementar a avaliação e acompanhamento de crianças com apoio nutricional em ambiente hospitalar"



Competências gerais

- ♦ Compreender conhecimentos que proporcionem uma base ou oportunidade para ser original no desenvolvimento e/ou aplicação de ideias, muitas vezes num contexto de investigação
- ♦ Aplicar os conhecimentos adquiridos e as capacidades de resolução de problemas em ambientes novos ou pouco conhecidos dentro de contextos mais amplos (ou multidisciplinares) relacionados com o seu campo de estudo
- ♦ Integrar conhecimentos e lidar com as complexidades de fazer julgamentos com base em informações incompletas ou limitadas, incluindo reflexões sobre as responsabilidades sociais e éticas ligadas à aplicação dos seus conhecimentos e juízos
- ♦ Comunicar as suas conclusões e os últimos conhecimentos e mais recentes razões que as sustentam de uma forma clara e inequívoca para alcançar audiências especializadas e não especializadas
- ♦ Adquirir as competências de aprendizagem que lhes permitirão continuar a estudar de uma forma largamente autodirigida ou autónoma, de forma a continuarem a atualizar os seus conhecimentos ao longo do tempo





Competências específicas

- ♦ Descrever uma nutrição equilibrada em diferentes fases do ciclo de vida, bem como durante o exercício físico para prevenir deficiências e carências
- ♦ Contrastar os requisitos nutricionais na saúde e na doença em qualquer fase do ciclo de vida para adaptar o paciente
- ♦ Determinar os objetivos nutricionais e a ingestão diária recomendada (RDA) para estabelecer recomendações saudáveis para os nossos pacientes
- ♦ Desenvolver competências de leitura e compreensão da rotulagem dos alimentos para identificar os mais adequados, bem como ser capaz de aconselhar os nossos pacientes
- ♦ Conceber um tratamento adjuvante baseado na fitoterapia como mais um recurso no apoio nutricional dos pacientes
- ♦ Questionar os diferentes métodos de avaliação do estado nutricional de forma a selecionar o mais apropriado para o assunto em estudo
- ♦ Interpretar todos os dados na avaliação nutricional do paciente para poder fazer um diagnóstico nutricional adequado
- ♦ Definir práticas de higiene alimentar baseadas na legislação atual de forma a evitar complicações relacionadas
- ♦ Analisar a importância da alimentação no processo de crescimento na infância de forma a detetar problemas ou patologias relacionadas com deficiências ou carências
- ♦ Questionar as necessidades nutricionais nas diferentes fases da infância de forma a adaptá-las às necessidades das crianças
- ♦ Determinar o cálculo das necessidades alimentares e dos riscos das crianças e adolescentes atletas de forma a garantir um crescimento e desenvolvimento adequados
- ♦ Descrever as tendências atuais na nutrição dos recém-nascidos de forma a aconselhar os pais
- ♦ Descrever o funcionamento dos bancos de leite de forma a aconselhar os pais de crianças com necessidades específicas
- ♦ Estudar as crianças em risco nutricional de forma a aplicar um apoio direcionado a tais riscos
- ♦ Conceber um plano de avaliação e de acompanhamento das crianças que recebem apoio nutricional de forma a determinar a sua adequação
- ♦ Analisar as diferenças entre os alimentos probióticos e pré-bióticos de forma a determinar a sua aplicação na fase infantil
- ♦ Desenvolver um apoio nutricional adequado para a criança desnutrida de forma a inverter esta situação e evitar complicações posteriores
- ♦ Descrever a etiologia, as repercussões e o tratamento da obesidade infantil de forma a detetar, prevenir e tratar quando necessário
- ♦ Abordar os aspetos psicológicos e fisiológicos que estão envolvidos nos transtornos alimentares em crianças pequenas de forma a prevenir e identificar complicações no seu desenvolvimento e crescimento
- ♦ Determinar o correto tratamento dietético da criança diabética de forma a assegurar um desenvolvimento e crescimento corretos, bem como prevenir complicações

05

Direção do curso

O Mestrado Próprio b-learning em Nutrição Clínica em Pediatria para Enfermeiros conta com um corpo docente altamente qualificado criteriosamente selecionado pela TECH. Estes profissionais criaram um programa curricular completo e atualizado com as mais recentes técnicas e tecnologias para o tratamento de pacientes com transtornos alimentares. Com a ajuda destes professores, os alunos da TECH poderão assumir diferentes desafios na sua praxis diária e, assim, prestar cuidados rigorosos e exigentes a cada uma das crianças e adolescentes sob a sua supervisão.





“

Os professores da TECH apoiá-lo-ão com um guia personalizado baseado nos conteúdos mais atualizados no domínio da Nutrição Clínica em Pediatria para Enfermeiros"

Diretor Convidado Internacional

Lara Al-Dandachi é uma das poucas **dietistas registradas** na Califórnia e nos Estados Unidos que possui uma **certificação tripla** em Cuidados com Diabetes, **especialidade CDES**, Gestão Avançada de Diabetes BC-ADM e em Obesidade com subespecialização em abordagem do peso (CSOWM). Seu trabalho como nutricionista clínica a levou a liderar projetos como o Programa de Prevenção de Diabetes Gonda da UCLA Health, que conta com um reconhecimento especial do Centro para Controle e Prevenção de Doenças (CDC) e lhe permitiu trabalhar com múltiplas coortes.

Além disso, a especialista coordena o **Programa para a Redução da Obesidade (PRO)** como Diretora de Nutrição. Nesse grupo, é responsável por desenvolver e atualizar o currículo profissional para a educação sobre **sobrepeso em adultos e adolescentes**, bem como treinar novos dietistas. Em todos esses cenários, aconselha seus pacientes sobre como melhorar seu estilo de vida, incorporando hábitos **alimentares saudáveis, uma maior atividade física** e fundamentos de **Medicina Integrativa**.

Ao mesmo tempo, Al-Dandachi busca manter-se continuamente na vanguarda da pesquisa clínica em Nutrição. Participou até duas vezes do curso Harvard Blackburn em Medicina da Obesidade. Nessas participações, recebeu o Certificado de Capacitação em Obesidade para Pediatria e Adultos através da Comissão de Registro Dietético (CDR), a agência de acreditação da Academia Americana de Nutrição e Dietética.

Além disso, seu domínio desta área da saúde permite fornecer **atendimento personalizado** a pacientes com condições raras, como a Diabetes Autoimune Latente na Idade Adulta. Também trabalhou em suas práticas de Saúde Pública como voluntária, colaborando com **populações desfavorecidas** em iniciativas para educação e prevenção do HIV, no programa *Head Start*, entre outros.



Sra. Al-Dandachi, Lara

- Diretora de Nutrição do Programa para Reduzir a Obesidade na UCLA Health, Califórnia, EUA
- Dietista Clínica no CareMore Health Plan
- Diretora de Nutrição no Hollywood Presbyterian Medical Center
- Dietista Clínica na Sodexo Health Care Services
- Dietista Clínica no Beverly Hospital
- Mestrado em Saúde Pública pela Universidade de Loma Linda
- Licenciatura em Ciência da Nutrição e Dietética pela Universidade Americana de Beirute

“

Graças à TECH, poderá aprender com os melhores profissionais do mundo”

Direção



Dra. María Eugenia Aunió Lavarías

- Farmacêutica Especializada em Nutrição Clínica
- Autora do livro de referência no domínio da Nutrição Clínica *"Gestión Dietética del Sobrepeso en la Oficina de Farmacia"* (Editorial Médica Panamericana)
- Farmacêutica com vasta experiência nos setores público e privado
- Farmacêutica
- Assistente de Farmácia. Cadeia de Farmácias. Minoristas de Salud y Belleza Británica Boots UK. Oxford Street Central London
- Licenciatura em Ciência e Tecnologia Alimentar. Universidad de Valencia
- Direção do Curso Universitário de Dermocosmética. Departamento de Farmácia



06

Planeamento do ensino

O Mestrado Próprio b-learning em Nutrição Clínica em Pediatria para Enfermeiros distingue-se pelo seu programa curricular aprofundado e abrangente que cobre uma série de tópicos relevantes para o cuidado de crianças e adolescentes com problemas de alimentação. O curso inclui as informações mais recentes sobre patologias como a Obesidade e a Diabetes, bem como os procedimentos de enfermagem necessários para o seu tratamento. A plataforma 100% online e interativa da TECH permite o acesso a estes conteúdos da forma mais rápida e flexível. Além disso, a capacitação é apoiada pelo inovador método didático *Relearning*.





“

O programa curricular deste Mestrado Próprio b-learning distingue-se por materiais multimédia de grande valor didático, como vídeos e infografias”

Módulo 1. Novos avanços na alimentação

- 1.1. Bases moleculares da nutrição
- 1.2. Atualização sobre a composição dos alimentos
- 1.3. Tabelas de composição de alimentos e bases de dados nutricionais
- 1.4. Fitoquímicos e compostos não-nutricionais
- 1.5. Novos alimentos
 - 1.5.1. Nutrientes funcionais e compostos bioativos
 - 1.5.2. Probióticos, pré-bióticos e simbióticos
 - 1.5.3. Qualidade e design
- 1.6. Alimentos ecológicos
- 1.7. Alimentos transgênicos
- 1.8. A água como nutriente
- 1.9. Segurança alimentar
 - 1.9.1. Perigos físicos
 - 1.9.2. Perigos químicos
 - 1.9.3. Riscos microbiológicos
- 1.10. Nova rotulagem de alimentos e informação ao consumidor
- 1.11. Fitoterapia aplicada a patologias nutricionais

Módulo 2. Tendências atuais na Nutrição

- 2.1. Nutrigenética
- 2.2. Nutrigenômica
 - 2.2.1. Fundamentos
 - 2.2.2. Métodos
- 2.3. Imunonutrição
 - 2.3.1. Interações nutricionais-imunitárias
 - 2.3.2. Antioxidantes e função imunológica
- 2.4. Regulação fisiológica da alimentação Apetite e saciedade
- 2.5. Psicologia e nutrição
- 2.6. Nutrição e o sistema circadiano O tempo é a chave
- 2.7. Atualização dos objetivos nutricionais e dos consumos recomendados
- 2.8. Novas evidências sobre a dieta mediterrânea





Módulo 3. Nutrição clínica e dietética hospitalar

- 3.1. Gestão das unidades de nutrição pediátricas
 - 3.1.1. Alimentação no ambiente hospitalar
 - 3.1.2. Segurança alimentar nos hospitais
 - 3.1.3. Planeamento e gestão de dietas hospitalares. Código dietético
- 3.2. Dietas basais hospitalares
 - 3.2.1. Dieta basal pediátrica
 - 3.2.2. Dietas ovolactovegetariana e vegana
 - 3.2.3. Dieta adaptada às modalidades culturais
- 3.3. Dietas terapêuticas hospitalares
 - 3.3.1. Unificação de dietas
 - 3.3.2. Ementas personalizadas
- 3.4. Interação bidirecional fármaco-nutrientes

Módulo 4. Fisiologia da nutrição infantil

- 4.1. Influência da alimentação no crescimento e desenvolvimento
- 4.2. Necessidades nutricionais em diferentes períodos da infância
- 4.3. Avaliação nutricional na criança
- 4.4. Avaliação da atividade física e recomendações
- 4.5. Nutrição durante a gravidez e as suas repercussões sobre o recém-nascido
- 4.6. Tendências atuais na nutrição do bebé prematuro
- 4.7. Nutrição na mulher em aleitamento e o seu impacto no lactante
- 4.8. Alimentação do recém-nascido com atraso do crescimento intrauterino
- 4.9. Aleitamento materno
 - 4.9.1. Leite humano como alimento funcional
 - 4.9.2. Processo de síntese e secreção láctea
 - 4.9.3. Base para a sua promoção
- 4.10. Bancos de leite humano
 - 4.10.1. Funcionamento e indicações para o leite de banco

- 4.11. Conceito e características das fórmulas utilizadas para a alimentação do lactante
- 4.12. A transição para uma alimentação diversificada. Alimentação complementar durante o primeiro ano de vida
- 4.13. Alimentação da criança com 1 a 3 anos
- 4.14. Alimentação durante a fase de crescimento estável Nutrição em crianças em idade escolar
- 4.15. Alimentação na adolescência. Fatores de risco nutricional
- 4.16. Nutrição da criança e do adolescente atleta
- 4.17. Outros padrões dietéticos para crianças e adolescentes. Influências culturais, sociais e religiosas na alimentação infantil
- 4.18. Prevenção de doenças nutricionais desde a infância. Objetivos e orientações

Módulo 5. Nutrição artificial em pediatria

- 5.1. Conceito de terapia nutricional em pediatria
 - 5.1.1. Avaliação do paciente que necessita de apoio nutricional
 - 5.1.2. Indicações
- 5.2. Informações gerais sobre nutrição enteral e parenteral
 - 5.2.1. Nutrição enteral pediátrica
 - 5.2.2. Nutrição parenteral pediátrica
- 5.3. Produtos dietéticos utilizados em crianças doentes ou com necessidades especiais
- 5.4. Implementação e monitorização de pacientes sobre apoio nutricional
 - 5.4.1. Paciente crítico
 - 5.4.2. Paciente com patologia neurológica
- 5.5. Nutrição artificial domiciliária
- 5.6. Suplementos nutricionais como apoio à dieta convencional
- 5.7. Probióticos e pré-bióticos na alimentação infantil

Módulo 6. Desnutrição infantil

- 6.1. Má alimentação infantil e desnutrição
 - 6.1.1. Aspectos psicossociais
 - 6.1.2. Avaliação pediátrica
 - 6.1.3. Tratamento e acompanhamento
- 6.2. Anemias nutricionais
 - 6.2.1. Outras anemias nutricionais na infância
- 6.3. Deficiências vitamínicas e oligoelementos
 - 6.3.1. Vitaminas
 - 6.3.2. Oligoelementos
 - 6.3.3. Detecção e tratamento
- 6.4. Gorduras na alimentação infantil
 - 6.4.1. Ácidos gordos essenciais
- 6.5. Obesidade infantil
 - 6.5.1. Prevenção
 - 6.5.2. Repercussões da obesidade nas crianças
 - 6.5.3. Tratamento nutricional

Módulo 7. Nutrição e patologias digestivas na infância

- 7.1. Nutrição da criança com patologia oral
 - 7.1.1. Principais patologias orais na infância
 - 7.1.2. Repercussões destas perturbações na nutrição da criança
 - 7.1.3. Mecanismos para evitar a desnutrição relacionada
- 7.2. Nutrição do lactante e da criança com refluxo gastroesofágico
 - 7.2.1. Repercussões destas perturbações na nutrição da criança
 - 7.2.2. Mecanismos para evitar a desnutrição relacionada
- 7.3. Nutrição em situação de diarreia aguda
 - 7.3.1. Repercussões destas perturbações na nutrição da criança
 - 7.3.2. Mecanismos para evitar a desnutrição relacionada
- 7.4. Nutrição em crianças com doença celíaca
 - 7.4.1. Repercussões destas perturbações na nutrição da criança
 - 7.4.2. Mecanismos para evitar a desnutrição relacionada

- 7.5. Nutrição da criança com doença inflamatória intestinal
 - 7.5.1. Repercussões destas perturbações na nutrição da criança
 - 7.5.2. Mecanismos para evitar a desnutrição relacionada
- 7.6. Nutrição na criança com síndrome de má absorção/digestão
 - 7.6.1. Repercussões destas perturbações na nutrição da criança
 - 7.6.2. Mecanismos para evitar a desnutrição relacionada
- 7.7. Nutrição na criança com obstipação
 - 7.7.1. Mecanismos nutricionais para prevenir a obstipação
 - 7.7.2. Mecanismos nutricionais para tratar a obstipação
- 7.8. Nutrição na criança com doença hepática
 - 7.8.1. Repercussões destas perturbações na nutrição da criança
 - 7.8.2. Mecanismos para evitar a desnutrição relacionada
 - 7.8.3. Dietas especiais

Módulo 8. Nutrição e patologias não digestivas na infância

- 8.1. Dificuldades e transtornos alimentares em crianças
 - 8.1.1. Aspectos fisiológicos
 - 8.1.2. Aspectos psicológicos
- 8.2. Perturbações alimentares
 - 8.2.1. Anorexia
 - 8.2.2. Bulimia
 - 8.2.3. Outros
- 8.3. Erros inatos do metabolismo
 - 8.3.1. Base para o tratamento dietético
- 8.4. Nutrição em dislipidemias
 - 8.4.1. Mecanismos nutricionais para prevenir as dislipidemias
 - 8.4.2. Mecanismos nutricionais para tratar dislipidemias
- 8.5. Nutrição na criança diabética
 - 8.5.1. Repercussões da diabetes na nutrição da criança
 - 8.5.2. Mecanismos para evitar a desnutrição relacionada
- 8.6. Nutrição na criança autista
 - 8.6.1. Implicações desta alteração na nutrição infantil
 - 8.6.2. Mecanismos para evitar a desnutrição relacionada

- 8.7. Nutrição na criança oncológica
 - 8.7.1. Repercussões da doença e dos tratamentos na nutrição da criança
 - 8.7.2. Mecanismos para evitar a desnutrição relacionada
- 8.8. Nutrição na criança com doença pulmonar crónica
 - 8.8.1. Implicações desta alteração na nutrição infantil
 - 8.8.2. Mecanismos para evitar a desnutrição relacionada
- 8.9. Nutrição da criança com nefropatia
 - 8.9.1. Implicações desta alteração na nutrição infantil
 - 8.9.2. Mecanismos para evitar a desnutrição relacionada
 - 8.9.3. Dietas especiais
- 8.10. Nutrição da criança com alergia e/ou intolerância alimentar
 - 8.10.1. Dietas especiais
- 8.11. Nutrição da infância e patologia óssea
 - 8.11.1. Mecanismos para uma boa saúde óssea na infância



100% online, interativa e sem horários pré-estabelecidos: esta é a plataforma que a TECH coloca nas suas mãos para a atualização dos seus conhecimentos"

07

Estágio Clínico

Este Mestrado Próprio b-learning em Nutrição Clínica em Pediatria para Enfermeiros, com o apoio de um orientador de formação, oferece um estágio prático e presencial de primeira classe. Esta abordagem, integrada pela TECH com profissionalismo, distingue-o de qualquer outro curso existente no mercado.





“

Realize o seu estágio clínico como enfermeiro dedicado à Nutrição Clínica em Pediatria num centro hospitalar de grande prestígio"

Nesta capacitação, o enfermeiro terá a oportunidade de realizar um estágio clínico presencial intensivo num centro hospitalar de prestígio internacional. Além disso, pode escolher a instalação que melhor se adapte à sua localização geográfica. O estágio tem a duração de 3 semanas, 8 horas por dia, de segunda a sexta-feira. Esta experiência permitirá ao aluno aplicar os conhecimentos adquiridos na parte teórica e desenvolver competências práticas com o acompanhamento de especialistas na área da Nutrição Clínica em Pediatria.

A parte prática será realizada com a participação ativa do aluno na realização das atividades e procedimentos de cada área de competência (aprender a aprender e aprender a fazer), com o acompanhamento e orientação dos professores e outros colegas de formação que facilitam o trabalho em equipa e a integração multidisciplinar como competências transversais à praxis de Enfermagem (aprender a ser e aprender a relacionar-se).

Os procedimentos descritos a seguir constituirão a base da parte prática da capacitação e a sua aplicação está sujeita tanto à adequação dos pacientes como à disponibilidade do centro e à sua carga de trabalho, sendo as atividades propostas as seguintes:





Módulo	Atividade Prática
Tendências em enfermagem de nutrição clínica pediátrica	Examinar periodicamente as bases da regulação fisiológica da alimentação, do apetite e da saciedade na criança e no adolescente
	Monitorizar os resultados na criança e/ou adolescente após a incorporação de alimentos transgênicos
	Avaliar o impacto das estratégias de imunonutrição no tratamento de pacientes pediátricos com deficiências nutricionais
Gestão nutricional em Gastroenterologia Pediátrica por Enfermeiros	Verificar a introdução correta, gradual e doseada de alimentos alergênicos na dieta de crianças e adolescentes com intolerâncias
	Controlar a ingestão de substitutos alimentares na dieta do paciente
	Verificar o estado das perturbações esofagógicas da criança e do adolescente e comunicá-las
	Controlar a baixa ingestão de oligossacáridos, dissacáridos, monossacáridos e polióis fermentáveis (dietas FODMAP) em pacientes pediátricos com síndrome do intestino irritável, problemas de trânsito intestinal, inchaço e flatulência.
Relação de patologia endócrina e dietas para enfermeiros	Detetar a etiologia, as repercussões e o tratamento mais adequado aos pacientes com obesidade infantil
	Recomendar ou desaconselhar os médicos a utilizar medicamentos para controlo da glicose ou de injeções de insulina, em função da monitorização do estado da criança ou adolescente
	Participar em conjunto com os médicos em estudos dinâmicos da deglutição em crianças ou na avaliação endoscópica de diferentes patologias
Nutrição Hospitalar em Pediatria para Enfermeiros	Prevenir e reportar complicações de interações bidirecionais fármaco-nutriente em pacientes pediátricos no serviço de Nutrição Hospitalar
	Verificar periodicamente se a alimentação está a ser feita corretamente, seja ela enteral (alimentação por sonda) ou parenteral (diretamente na corrente sanguínea)
	Avaliar a resposta da criança ou adolescente à prescrição e utilização da dieta DASH como tratamento de doenças cardiovasculares
	Acompanhar o suporte nutricional da criança ou adolescente com patologias oncológicas nas diferentes fases da doença

Seguro de responsabilidade civil

A principal preocupação desta instituição é garantir a segurança dos profissionais que realizam o estágio e dos demais colaboradores necessários para o processo de formação prática na empresa. Entre as medidas adotadas para alcançar este objetivo está a resposta a qualquer incidente que possa ocorrer ao longo do processo de ensino-aprendizagem.

Para tal, esta entidade educativa compromete-se a fazer um seguro de responsabilidade civil que cubra qualquer eventualidade que possa surgir durante o período de estágio no centro onde se realiza a formação prática.

Esta apólice de responsabilidade civil terá uma cobertura ampla e deverá ser aceita antes do início da formação prática. Desta forma, o profissional não terá que se preocupar com situações inesperadas, estando amparado até a conclusão do programa prático no centro.



Condições gerais da formação prática

As condições gerais do contrato de estágio são as seguintes:

1. ORIENTAÇÃO: durante o Mestrado Próprio b-learning, o aluno terá dois orientadores que o acompanharão durante todo o processo, resolvendo toda as dúvidas e questões que possam surgir. Por um lado, haverá um orientador profissional pertencente ao centro de estágios, cujo objetivo será orientar e apoiar o estudante em todos os momentos. Por outro lado, será também atribuído um orientador académico, cuja missão será coordenar e ajudar o aluno ao longo de todo o processo, esclarecendo dúvidas e auxiliando-o em tudo o que necessitar. Desta forma, o profissional estará sempre acompanhado e poderá esclarecer todas as dúvidas que possam surgir, tanto de natureza prática como académica.

2. DURAÇÃO: o programa de estágio terá a duração de 3 semanas consecutivas de formação prática, distribuídas por turnos de 8 horas, em 5 dias por semana. Os dias de comparência e o horário serão da responsabilidade do centro, informando o profissional devidamente e antecipadamente, com tempo suficiente para facilitar a sua organização.

3. NÃO COMPARÊNCIA: em caso de não comparência no dia do início do Mestrado Próprio b-learning, o aluno perderá o direito ao mesmo sem possibilidade de reembolso ou de alteração de datas. A ausência por mais de 2 dias de estágio, sem causa justificada/médica, implica a anulação do estágio e, por conseguinte, a sua rescisão automática. Qualquer problema que surja no decurso da participação no estágio deve ser devidamente comunicado, com carácter de urgência, ao orientador académico.

4. CERTIFICAÇÃO: o aluno que concluir o Mestrado Próprio b-learning receberá um certificado que acreditará a sua participação no centro em questão.

5. RELAÇÃO PROFISSIONAL: o Mestrado Próprio b-learning não constitui uma relação profissional de qualquer tipo.

6. ESTUDOS PRÉVIOS: alguns centros podem solicitar um certificado de estudos prévios para a realização do Mestrado Próprio b-learning. Nestes casos, será necessário apresentá-lo ao departamento de estágios da TECH, para que seja confirmada a atribuição do centro selecionado.

7. NÃO INCLUI: o Mestrado Próprio b-learning não incluirá qualquer elemento não descrito nas presentes condições. Por conseguinte, não inclui alojamento, transporte para a cidade onde se realizam os estágios, vistos ou qualquer outro serviço não descrito acima.

No entanto, o aluno poderá consultar o seu orientador académico se tiver qualquer dúvida ou recomendação a este respeito. Este fornecer-lhe-á todas as informações necessárias para facilitar os procedimentos envolvidos.

08

Onde posso fazer o estágio clínico?

A formação prática deste Mestrado Próprio b-learning envolve um estágio intensivo e presencial num hospital de prestígio para que os enfermeiros possam aperfeiçoar as suas competências num ambiente de aprendizagem enriquecedor. Serão orientados por especialistas de renome e terão acesso aos recursos tecnológicos mais avançados para prestar cuidados de ponta a pacientes pediátricos com necessidades nutricionais específicas.



“

Esta é a sua oportunidade de se tornar num enfermeiro de prestígio, atualizado de acordo com as últimas tendências em Nutrição Clínica em Pediatria. Matricule-se agora mesmo!"



Os alunos podem efetuar a parte prática deste Mestrado Próprio b-learning nos seguintes centros:



Enfermagem

Centro Médico Villanueva de la Cañada

País	Cidade
Espanha	Madrid

Endereço: C. Arquitecto Juan de Herrera, 2, 28691 Villanueva de la Cañada, Madrid

Centro médico com serviços nas principais especialidades clínicas e exames de diagnóstico

Formações práticas relacionadas:

- Nutrição Clínica em Pediatria
- Ecografia Clínica nos Cuidados Primários de Saúde



Enfermagem

Hospital HM Regla


País	Cidade
Espanha	León

Endereço: Calle Cardenal Landázuri, 2, 24003, León

Rede de clínicas, hospitais e centros especializados privados distribuídos por toda a Espanha

Formações práticas relacionadas:

- Atualização em Tratamentos Psiquiátricos em Pacientes Menores



Enfermagem

Hospital HM Nou Delfos


País	Cidade
Espanha	Barcelona

Endereço: Avinguda de Vallcarca, 151, 08023 Barcelona

Rede de clínicas, hospitais e centros especializados privados distribuídos por toda a Espanha

Formações práticas relacionadas:

- Medicina Estética
- Nutrição Clínica



Enfermagem

Hospital HM Nuevo Belén

País	Cidade
Espanha	Madrid

Endereço: Calle José Silva, 7, 28043, Madrid

Rede de clínicas, hospitais e centros especializados privados distribuídos por toda a Espanha

Formações práticas relacionadas:

- Cirurgia Geral e do Aparelho Digestivo
- Nutrição Clínica



Enfermagem

Policlínico HM Distrito Telefónica


País	Cidade
Espanha	Madrid

Endereço: Ronda de la Comunicación, 28050, Madrid

Rede de clínicas, hospitais e centros especializados privados distribuídos por toda a Espanha

Formações práticas relacionadas:

- Tecnologias Óticas e Optometria Clínica
- Cirurgia Geral e do Aparelho Digestivo



Enfermagem

Policlínico HM Gabinete Velázquez

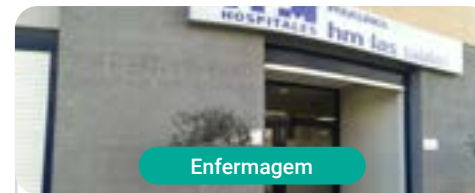
País	Cidade
Espanha	Madrid

Endereço: C. de Jorge Juan, 19, 1º 28001, 28001, Madrid

Rede de clínicas, hospitais e centros especializados privados distribuídos por toda a Espanha

Formações práticas relacionadas:

- Nutrição Clínica
- Cirurgia Plástica Estética



Enfermagem

Policlínico HM Las Tablas

País	Cidade
Espanha	Madrid

Endereço: C. de la Sierra de Atapuerca, 5, 28050, Madrid

Rede de clínicas, hospitais e centros especializados privados distribuídos por toda a Espanha

Formações práticas relacionadas:

- Enfermagem no Serviço de Traumatologia
- Diagnóstico em Fisioterapia



Enfermagem

Policlínico HM Moraleja

País	Cidade
Espanha	Madrid

Endereço: P.º de Alcobendas, 10, 28109, Alcobendas, Madrid

Rede de clínicas, hospitais e centros especializados privados distribuídos por toda a Espanha

Formações práticas relacionadas:

- Medicina de Reabilitação na Abordagem da Lesão Cerebral Adquirida



Enfermagem

Policlínico HM Sanchinarro

País	Cidade
Espanha	Madrid

Endereço: Av. de Manoteras, 10, 28050, Madrid

Rede de clínicas, hospitais e centros especializados privados distribuídos por toda a Espanha

Formações práticas relacionadas:

- Cuidados Ginecológicos para Parceiras
- Enfermagem no Serviço do Aparelho Digestivo

05

Metodologia

Este programa de capacitação oferece uma forma diferente de aprendizagem. A nossa metodologia é desenvolvida através de um modo de aprendizagem cíclico: **o Relearning**. Este sistema de ensino é utilizado, por exemplo, nas escolas médicas mais prestigiadas do mundo e tem sido considerado um dos mais eficazes pelas principais publicações, tais como a ***New England Journal of Medicine***.



“

Descubra o Relearning, um sistema que abandona a aprendizagem linear convencional para o levar através de sistemas de ensino cíclicos: uma forma de aprendizagem que provou ser extremamente eficaz, especialmente em disciplinas que requerem memorização"

Na Escola de Enfermagem da TECH utilizamos o Método de Caso

Numa dada situação, o que deve fazer um profissional? Ao longo do programa, os estudantes serão confrontados com múltiplos casos clínicos simulados com base em pacientes reais nos quais terão de investigar, estabelecer hipóteses e finalmente resolver a situação. Há abundantes provas científicas sobre a eficácia do método. Os enfermeiros aprendem melhor, mais depressa e de forma mais sustentável ao longo do tempo.

Com a TECH pode experimentar uma forma de aprendizagem que abala as fundações das universidades tradicionais de todo o mundo.



Segundo o Dr. Gérvas, o caso clínico é a apresentação anotada de um paciente, ou grupo de pacientes, que se torna um "caso", um exemplo ou modelo que ilustra alguma componente clínica peculiar, quer pelo seu poder de ensino, quer pela sua singularidade ou raridade. É essencial que o caso se baseie na vida profissional atual, tentando recriar as condições reais na prática profissional de enfermagem.

“

Sabia que este método foi desenvolvido em 1912 em Harvard para estudantes de direito? O método do caso consistia em apresentar situações reais complexas para que tomassem decisões e justificassem a forma de as resolver. Em 1924 foi estabelecido como um método de ensino padrão em Harvard”

A eficácia do método é justificada por quatro realizações fundamentais:

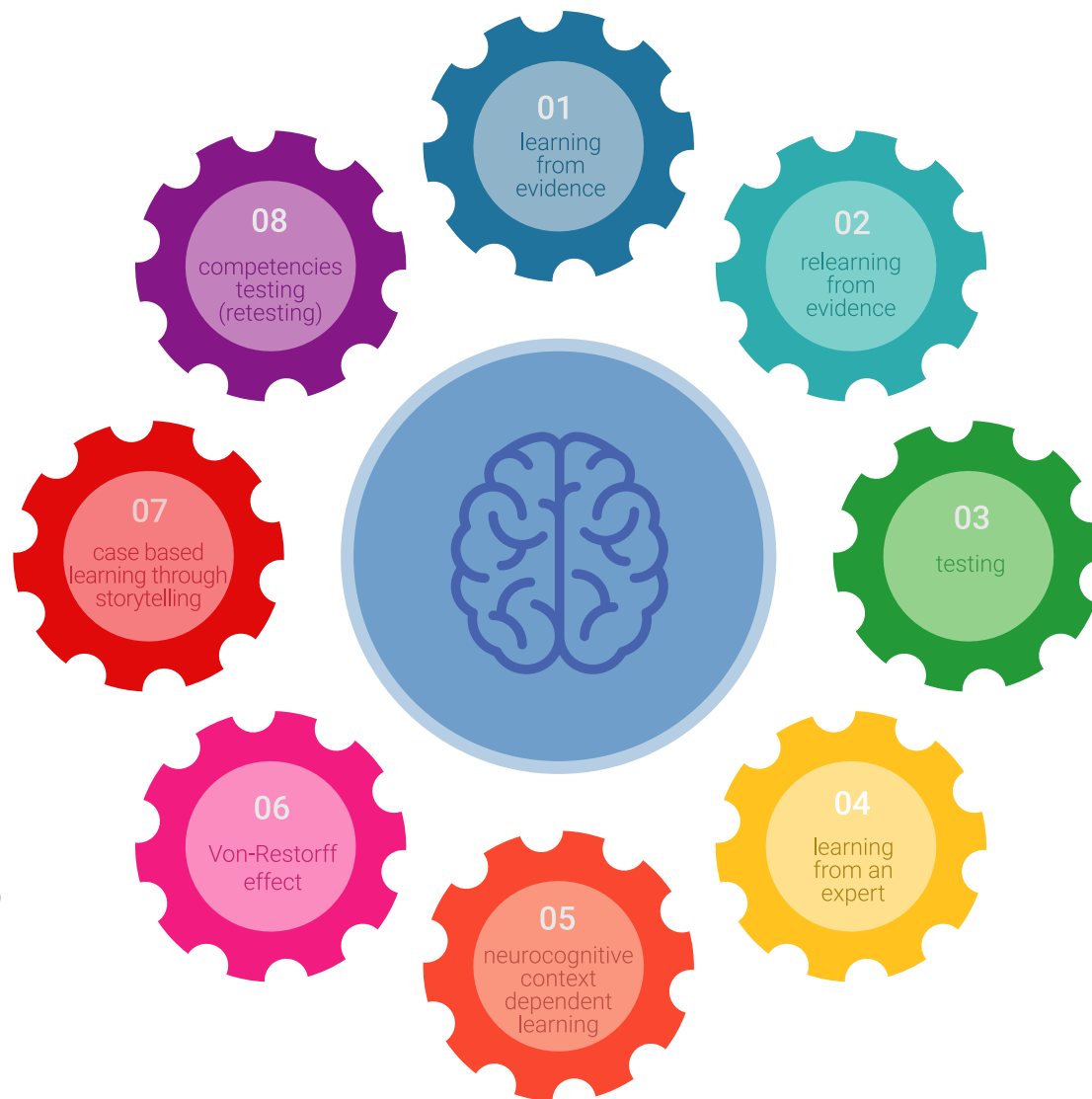
- 1 Os enfermeiros que seguem este método não só conseguem a assimilação de conceitos, mas também desenvolvem a sua capacidade mental através de exercícios para avaliar situações reais e aplicar os seus conhecimentos.
- 2 A aprendizagem é solidamente traduzida em competências práticas que permitem ao educador integrar melhor o conhecimento na prática diária.
- 3 A assimilação de ideias e conceitos é facilitada e mais eficiente, graças à utilização de situações que surgiram a partir de um ensino real.
- 4 O sentimento de eficiência do esforço investido torna-se um estímulo muito importante para os estudantes, o que se traduz num maior interesse pela aprendizagem e num aumento do tempo passado a trabalhar no curso.



Relearning Methodology

A TECH combina eficazmente a metodologia do Estudo de Caso com um sistema de aprendizagem 100% online baseado na repetição, que combina 8 elementos didáticos diferentes em cada lição.

Melhoramos o Estudo de Caso com o melhor método de ensino 100% online: o Relearning.



O enfermeiro aprenderá através de casos reais e da resolução de situações complexas em ambientes de aprendizagem simulados. Estas simulações são desenvolvidas utilizando software de última geração para facilitar a aprendizagem imersiva.

Na vanguarda da pedagogia mundial, o método Relearning conseguiu melhorar os níveis globais de satisfação dos profissionais que concluem os seus estudos, no que diz respeito aos indicadores de qualidade da melhor universidade online do mundo (Universidade de Columbia).

Esta metodologia já formou mais de 175.000 enfermeiros com sucesso sem precedentes em todas as especialidades, independentemente da carga prática. Tudo isto num ambiente altamente exigente, com um corpo estudantil universitário com um elevado perfil socioeconómico e uma idade média de 43,5 anos.

O Relearning permitir-lhe-á aprender com menos esforço e mais desempenho, envolvendo-o mais na sua capacitação, desenvolvendo um espírito crítico, defendendo argumentos e opiniões contrastantes: uma equação direta ao sucesso.

No nosso programa, a aprendizagem não é um processo linear, mas acontece numa espiral (aprender, desaprender, esquecer e reaprender). Portanto, cada um destes elementos é combinado de forma concêntrica.

A pontuação global do nosso sistema de aprendizagem é de 8,01, de acordo com os mais elevados padrões internacionais.



Este programa oferece o melhor material educativo, cuidadosamente preparado para profissionais:



Material de estudo

Todos os conteúdos didáticos são criados pelos especialistas que irão ensinar o curso, especificamente para o curso, para que o desenvolvimento didático seja realmente específico e concreto.

Estes conteúdos são depois aplicados ao formato audiovisual, para criar o método de trabalho online da TECH. Tudo isto, com as mais recentes técnicas que oferecem peças de alta-qualidade em cada um dos materiais que são colocados à disposição do aluno.



Técnicas e procedimentos de enfermagem em vídeo

A TECH traz as técnicas mais inovadoras, com os últimos avanços educacionais, para a vanguarda da atualidade em enfermagem. Tudo isto, na primeira pessoa, com o máximo rigor, explicado e detalhado para a assimilação e compreensão do estudante. E o melhor de tudo, pode observá-los quantas vezes quiser.



Resumos interativos

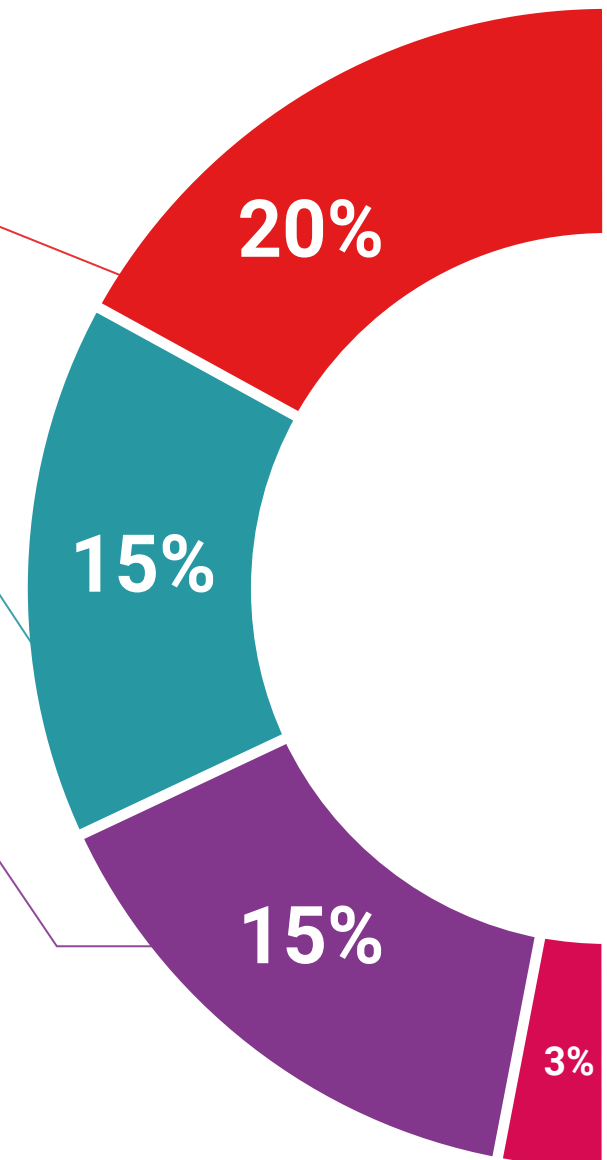
A equipa da TECH apresenta os conteúdos de uma forma atrativa e dinâmica em comprimidos multimédia que incluem áudios, vídeos, imagens, diagramas e mapas conceituais a fim de reforçar o conhecimento.

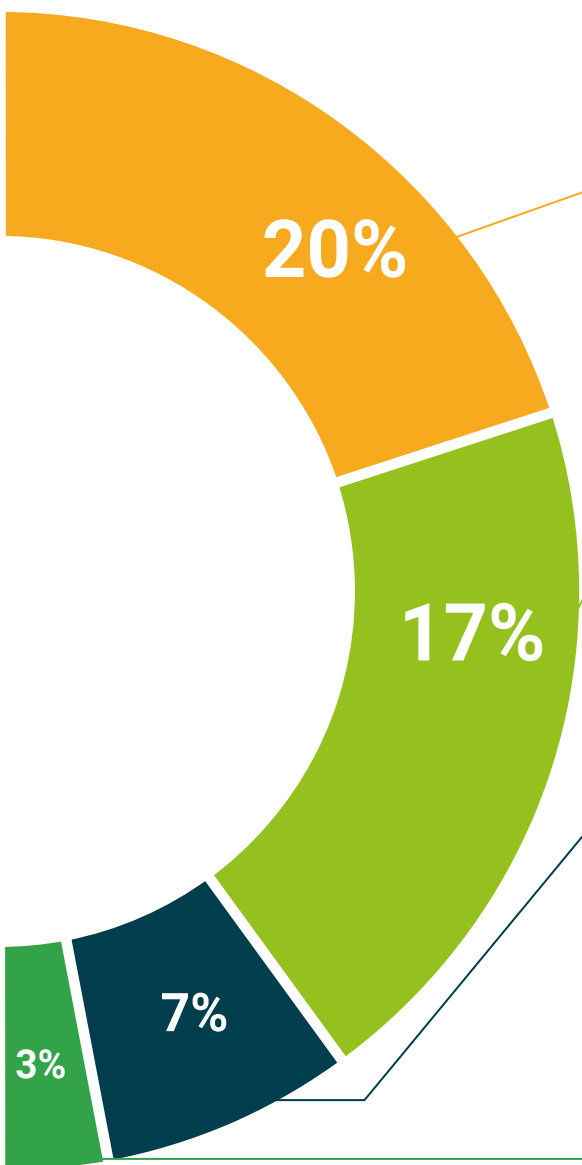
Este sistema educativo único para a apresentação de conteúdos multimédia foi premiado pela Microsoft como uma "História de Sucesso Europeu".



Leituras complementares

Artigos recentes, documentos de consenso e diretrizes internacionais, entre outros. Na biblioteca virtual da TECH o aluno terá acesso a tudo o que necessita para completar a sua capacitação.





Análises de casos desenvolvidas e conduzidas por especialistas

A aprendizagem eficaz deve necessariamente ser contextual. Por esta razão, a TECH apresenta o desenvolvimento de casos reais nos quais o perito guiará o estudante através do desenvolvimento da atenção e da resolução de diferentes situações: uma forma clara e direta de alcançar o mais alto grau de compreensão.



Testing & Retesting

Os conhecimentos do aluno são periodicamente avaliados e reavaliados ao longo de todo o programa, através de atividades e exercícios de avaliação e auto-avaliação, para que o aluno possa verificar como está a atingir os seus objetivos.



Masterclasses

Existem provas científicas sobre a utilidade da observação por terceiros especializada. O denominado Learning from an Expert constrói conhecimento e memória, e gera confiança em futuras decisões difíceis.



Guias rápidos de atuação

A TECH oferece os conteúdos mais relevantes do curso sob a forma de folhas de trabalho ou guias de ação rápida. Uma forma sintética, prática e eficaz de ajudar os estudantes a progredir na sua aprendizagem.



10 Certificação

O Mestrado Próprio b-learning em Nutrição Clínica em Pediatria para Enfermeiros garante, para além da capacitação mais rigorosa e atualizada, o acesso a um certificado de Mestrado Próprio b-learning emitido pela TECH Universidade Tecnológica.



“

Conclua este plano de estudos com sucesso e receba o seu certificado sem sair de casa e sem burocracias”

Este **Mestrado Próprio b-learning em Nutrição Clínica em Pediatria para Enfermeiros** conta com o conteúdo educativo mais completo e atualizado do panorama profissional e académico.

Uma vez aprovadas as avaliações, o aluno receberá por correio, com aviso de receção, o certificado* de Mestrado Próprio b-learning, emitido pela TECH.

Para além do certificado de conclusão, o aluno poderá obter uma declaração, bem como o certificado do conteúdo programático. Para tal, deve contactar o seu orientador académico, que lhe fornecerá todas as informações necessárias.

Certificação: **Mestrado Próprio b-learning em Nutrição Clínica em Pediatria para Enfermeiros**

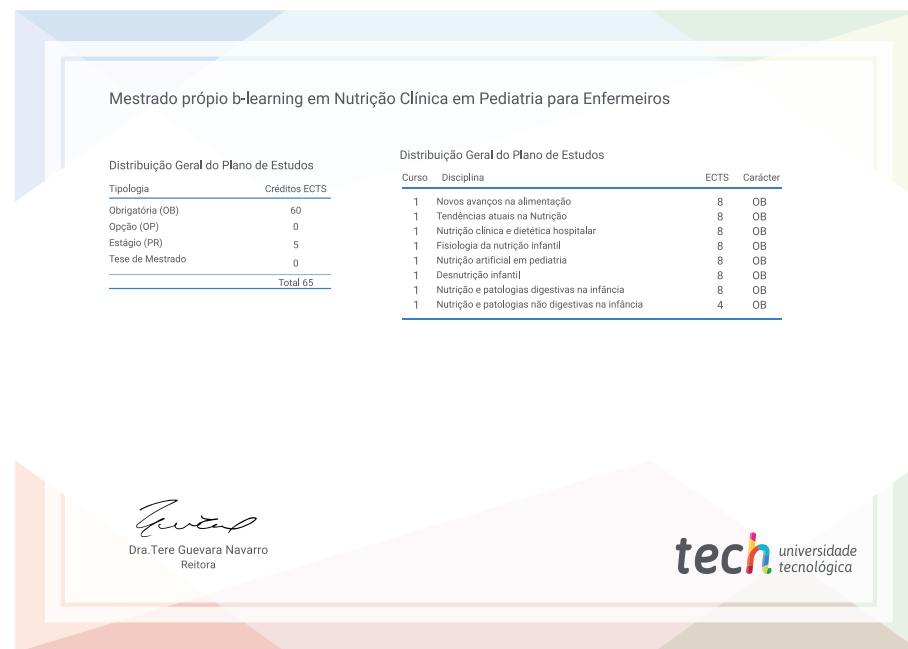
Modalidade: **Semipresencial (Online + Estágio Clínico)**

Duração: **12 meses**

Certificação: **TECH Universidade Tecnológica**

Reconhecimento: **60 + 5 créditos ECTS**

Carga horária: **1620 horas**



*Apostila de Haia Caso o aluno solicite que o seu certificado seja apostilado, a TECH EDUCATION providenciará a obtenção do mesmo com um custo adicional.



Mestrado Próprio b-learning

Nutrição Clínica
em Pediatria
para Enfermeiros

Modalidade: Semipresencial (Online + Estágio Clínico)

Duração: 12 meses

Certificação: TECH Universidade Tecnológica

60 + 5 créditos ECTS

Carga horária: 1620 horas

Mestrado Próprio b-learning

Nutrição Clínica
em Pediatria
para Enfermeiros