

# Mestrado Próprio

Perícia e Avaliação das Lesões  
Corporais na Enfermagem





## Mestrado Próprio Perícia e Avaliação das Lesões Corporais na Enfermagem

- » Modalidade: online
- » Duração: 12 meses
- » Certificação: TECH Universidade Tecnológica
- » Créditos: 60 ECTS
- » Tempo Dedicado: 16 horas/semana
- » Horário: ao seu próprio ritmo
- » Exames: online

Acesso ao site: [www.techtute.com/pt/enfermagem/mestrado-proprio/mestrado-proprio-pericia-avaliacao-lesoes-corporais-enfermagem](http://www.techtute.com/pt/enfermagem/mestrado-proprio/mestrado-proprio-pericia-avaliacao-lesoes-corporais-enfermagem)

# Índice

01

Apresentação

---

*pág. 4*

02

Objetivos

---

*pág. 8*

03

Competências

---

*pág. 12*

04

Direção do curso

---

*pág. 16*

05

Estrutura e conteúdo

---

*pág. 20*

06

Metodologia

---

*pág. 30*

07

Certificação

---

*pág. 38*

# 01

# Apresentação

A especialidade de Enfermagem Legal e Forense é muito procurada a nível internacional. Até à data, tem sido localmente desconhecido devido à confiança excessiva em profissionais relacionados para determinar a causalidade e culpabilidade de certos eventos e assuntos quando se trata de serem processados. Há muitos médicos, enfermeiros e especialistas que desejam atualizar os seus conhecimentos neste campo, a fim de alargar ou iniciar a sua especialização dentro do mesmo. Esta formação de alto nível destaca-se pela qualidade dos seus conteúdos e pelo seu pessoal docente composto por prestigiados especialistas com uma vasta experiência no setor.



“

*Esta capacitação permitir-lhe-á adquirir as competências técnicas e capacidades necessárias em perícia de enfermagem, através de um poderoso sistema audiovisual e com a possibilidade de desenvolvimento através de seminários online para simulação e/ou especialização específica”*

Este Mestrado Próprio permite combinar a aplicação científica com a parte prática já praticada, ao mesmo tempo que se adapta às novas tecnologias com a implementação da capacitação online. Permite aos alunos aprender os princípios básicos necessários para o estudo da Tanatologia Forense, Patologia Forense, Sexologia Forense, Toxicologia Forense, Psiquiatria Forense, Avaliação de Lesões, Antropologia e Criminologia.

Esta especialização de alto nível cobre as necessidades dos profissionais que requerem conhecimentos adequados que lhes permitam realizar avaliações forenses e relatórios periciais, bem como a capacidade e fluência para ratificar o parecer e compreender as fases do processo judicial quando necessário. Ao mesmo tempo, é-lhes oferecida a possibilidade de aprender a avaliar não só as lesões corporais, como também a quantificar a negligência, avaliar incapacidades e determinar deficiências.

Atualmente, os escritórios de advogados e clientes privados exigem um exame pericial forense para a maior parte dos seus procedimentos. Por esta razão, e também devido à falta de profissionais existentes, a TECH considera apropriado implementar um programa de estudos correto e atualizado que seja especialmente útil para a prática diária desta atividade.

O programa inclui atividades práticas para ajudar os estudantes a adquirir e dominar a teoria aprendida, apoiando e complementando os conhecimentos adquiridos no ensino teórico. Os conteúdos são apresentados ao profissional de uma forma atrativa e dinâmica em segmentos multimédia que incluem vídeos, imagens e esquemas, a fim de alcançar o conhecimento.

Após passar as avaliações do Mestrado Próprio, o profissional terá adquirido as competências profissionais necessárias para levar a cabo uma prática de mediação de qualidade e atualizada.

Este **Mestrado Próprio em Perícia e Avaliação das Lesões Corporais na Enfermagem** conta com o conteúdo científico mais completo e atualizado do mercado. As suas principais características são:

- » O desenvolvimento de casos práticos apresentados por especialistas em Perícia e Avaliação das Lesões Corporais na Enfermagem
- » O conteúdo gráfico, esquemático e eminentemente prático com que está concebido, fornece informações científicas e práticas sobre as disciplinas que são essenciais para a prática profissional
- » Os exercícios práticos onde o processo de autoavaliação pode ser levado a cabo a fim de melhorar a aprendizagem
- » A sua ênfase especial em metodologias inovadoras
- » As lições teóricas, perguntas ao especialista, fóruns de discussão sobre questões controversas e atividades de reflexão individual
- » A disponibilidade de acesso ao conteúdo a partir de qualquer dispositivo fixo ou portátil com ligação à internet



*Com esta especialização aprenderá a identificar se as lesões são vitais, perimortais ou pós-vitais, de forma rápida e eficaz”*

“

*Este Mestrado Próprio é o melhor investimento que poderá fazer na seleção de um programa de atualização por duas razões: além de atualizar os seus conhecimentos sobre Perícia e Avaliação das Lesões Corporais na Enfermagem também obterá um certificado por parte da TECH Universidade Tecnológica”*

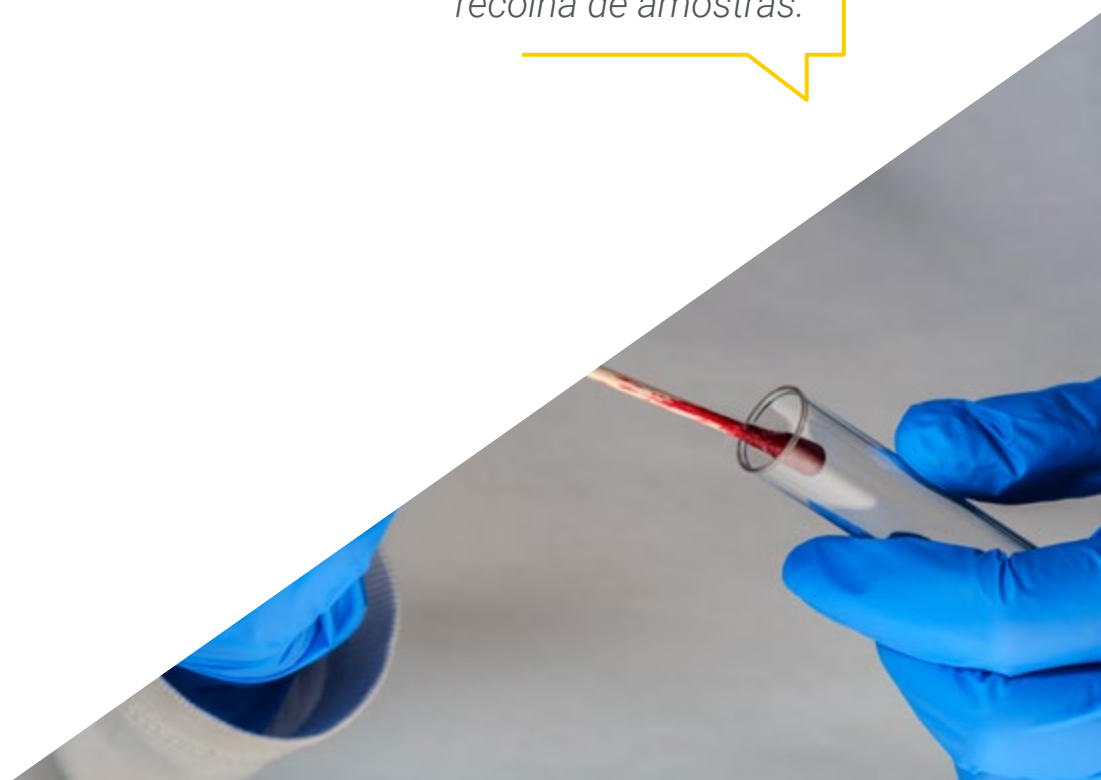
O corpo docente deste curso é formado por profissionais da área da enfermagem forense, que transferem a sua experiência profissional para esta capacitação, além de especialistas reconhecidos pertencentes a sociedades científicas de referência.

Graças ao seu conteúdo multimédia, elaborado com a mais recente tecnologia educacional, o profissional terá acesso a uma aprendizagem situada e contextual, ou seja, a um ambiente de simulação que proporcionará uma capacitação imersiva programada para se formar em situações reais.

A conceção deste programa centra-se na Aprendizagem Baseada em Problemas, através da qual o especialista deve tentar resolver as diferentes situações de prática profissional que surgem ao longo do programa. Para tal, o profissional poderá contar com a assistência de um sistema inovador de vídeo interativo desenvolvido por especialistas reconhecidos e experientes na área da enfermagem forense e com grande experiência docente.

*Aumente a sua confiança na tomada de decisões, atualizando os seus conhecimentos através deste Mestrado Próprio.*

*No decorrer destes meses de especialização irá adquirir conhecimentos e competências necessários para classificar os tipos de manchas de sangue e o processo correto de recolha de amostras.*



# 02

## Objetivos

O programa de Perícia e Avaliação das Lesões Corporais na Enfermagem visa facilitar o desempenho do profissional de enfermagem na avaliação de lesões corporais em situações legais em que a sua experiência clínica é necessária. O conhecimento vertido no desenvolvimento dos pontos do programa de estudos conduzirá o profissional de uma perspectiva global, com formação completa para a realização dos objetivos propostos. Desenvolverá competências completas num campo da enfermagem que é versátil, global e essencial, com uma grande procura de profissionais. Para o conseguir, a TECH estabelece uma série de objetivos gerais e específicos para maior satisfação do futuro ingressado.







“

*Este programa foi concebido para o ajudar a atualizar os seus conhecimentos sobre Perícia e Avaliação das Lesões Corporais na Enfermagem, com a utilização da mais recente tecnologia educacional, a fim de contribuir com qualidade e segurança para a tomada de decisões neste novo campo"*



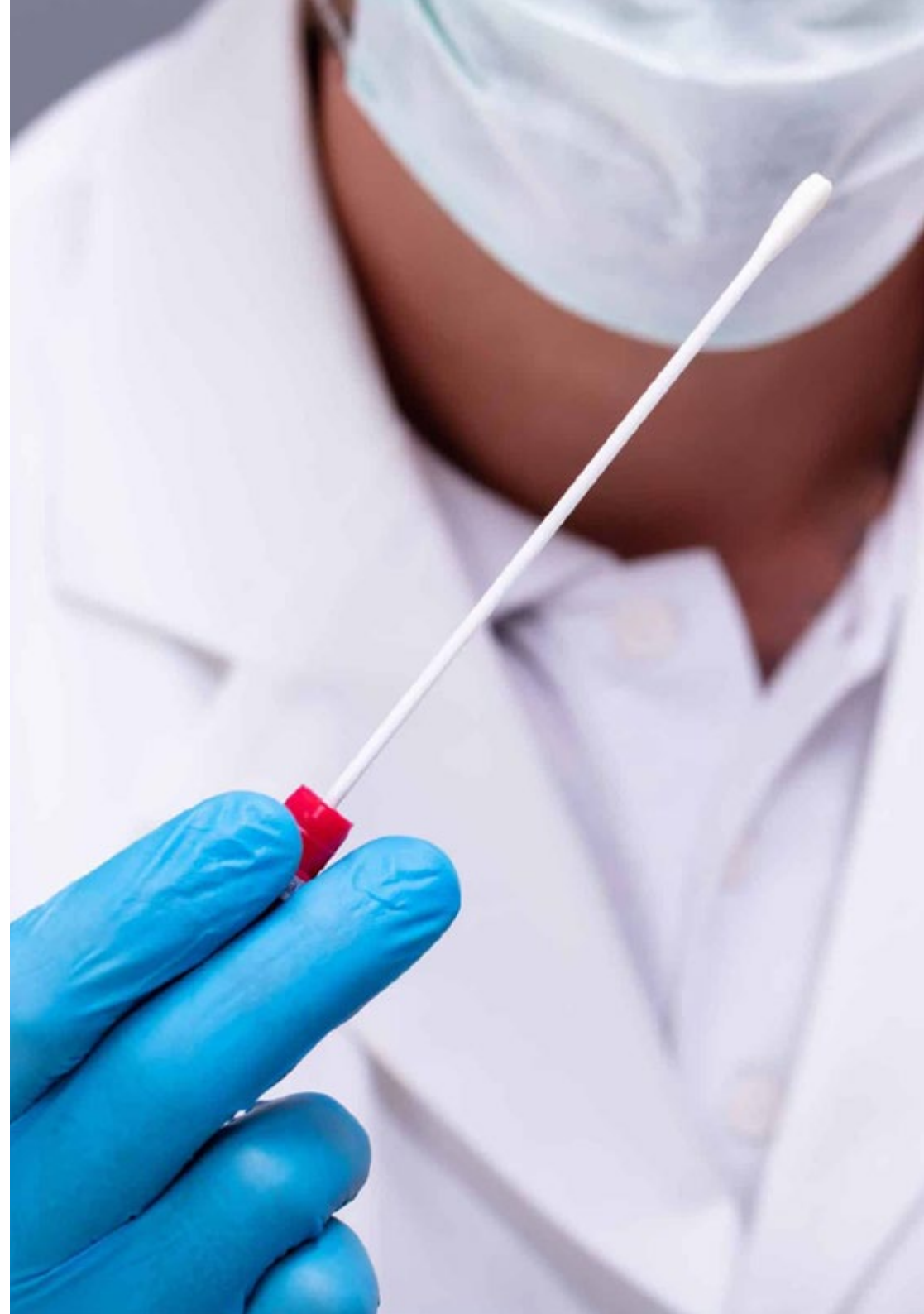
## Objetivos gerais

---

- » Atualizar os conhecimentos do profissional com formação especial e interesse na área da Perícia e Avaliação de Lesões Corporais na Enfermagem
- » Promover estratégias de trabalho baseadas numa abordagem holística da testemunha especializada como modelo de referência para alcançar a excelência pericial
- » Favorecer a aquisição de competências e habilidades técnicas, através de um poderoso sistema audiovisual, e a possibilidade de desenvolvimento através de oficinas de simulação online e/ou formação específica
- » Incentivar a estimulação profissional através da formação contínua e da investigação



*Aproveite a oportunidade e dê o passo para se atualizar com os últimos desenvolvimentos em Perícia e Avaliação à Lesão Corporais de Enfermagem”*





## Objetivos específicos

---

### Módulo 1. Introdução à enfermagem forense

- » Identificar as principais técnicas de recolha de dados
- » Desenvolver um protocolo a ser seguido nas emergências
- » Analisar as ferramentas mais eficazes para o tratamento de pacientes
- » Definir as diferentes técnicas de investigação utilizadas na enfermagem forense

### Módulo 2. Causas e fenómenos sobre a morte

- » Definir o processo de realização de exames criminológicos
- » Identificar as principais causas de morte dos pacientes
- » Estender o período de vida do paciente

### Módulo 3. Patologia Forense I

- » Definir os aspetos médico-forenses dos distúrbios de personalidade
- » Definir os aspetos relevantes para a identificação de possíveis agressões
- » Definir os aspetos relevantes para a identificação de potenciais agressores

### Módulo 4. Patologia Forense II

- » Definir as patologias secundárias dos agressores e as suas características físicas
- » Identificar o comportamento dos agressores

### Módulo 5. Avaliação de danos

- » Explicar o mecanismo das lesões por acidentes no trânsito de veículos mais comuns
- » Definir os mecanismos da morte

### Módulo 6. Investigação de acidentes

- » Descrever o processo de recolha de provas
- » Explicar os princípios de armazenamento e transporte de amostras
- » Descrever os diferentes fenómenos cadavéricos
- » Identificar se as lesões são vitais, perimortais ou pós-vitais

### Módulo 7. Criminalidade

- » Explicar o processo de remoção do corpo
- » Definir o processo de avaliação da prova pericial
- » Descrever o código deontológico do Perito Judicial

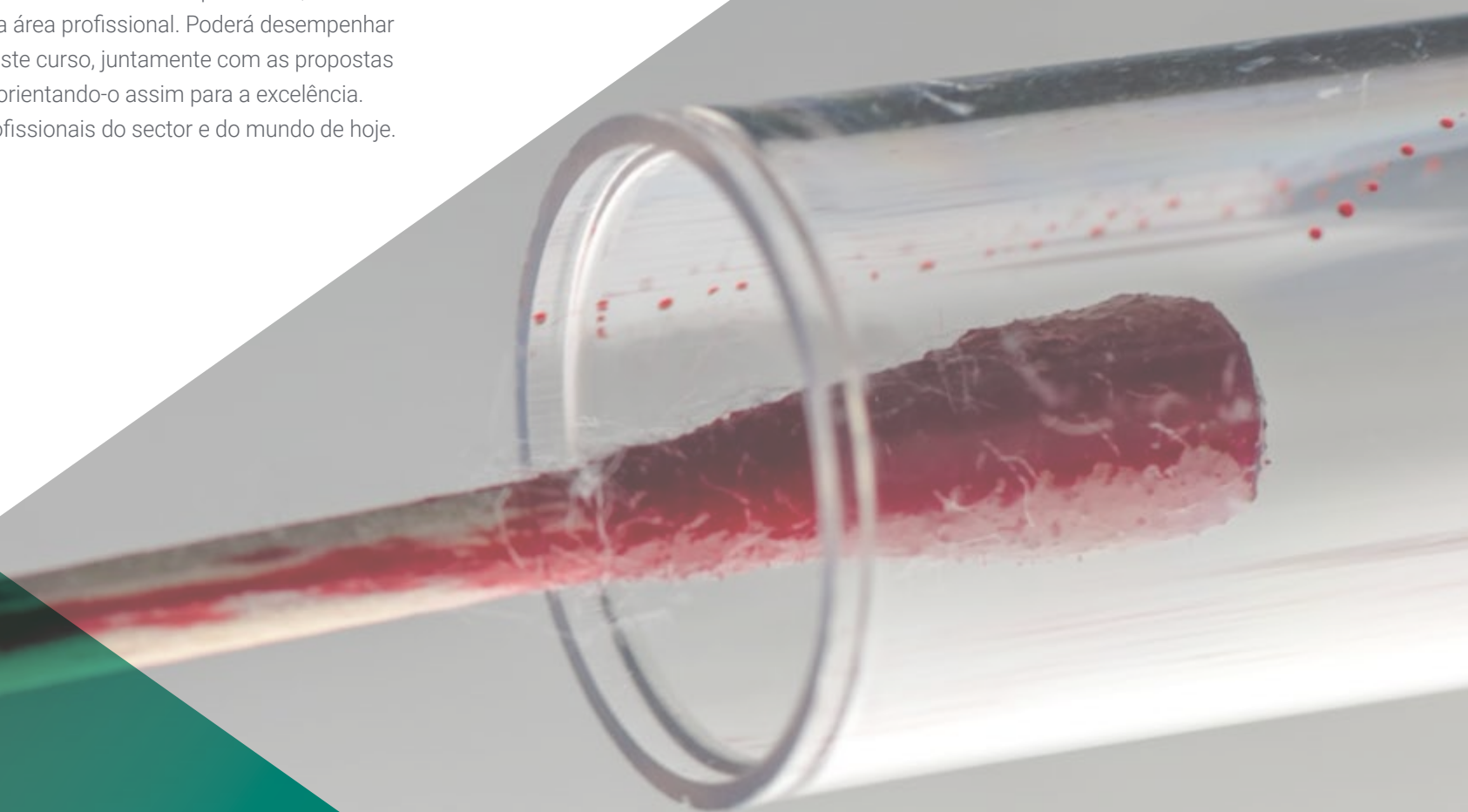
### Módulo 8. Criminologia

- » Explicar os princípios da genética forense
- » Definir o conceito de cadeia de custódia
- » Analisar possíveis fraudes em caso de sinistros e acidentes

# 03

## Competências

Após ser aprovado nas avaliações do Mestrado Próprio em Perícia e Avaliação das Lesões Corporais na Enfermagem, o profissional de enfermagem terá adquirido as competências profissionais necessárias para uma prática de alta qualidade e atualizada com base nas mais recentes provas científicas. A TECH garante aos alunos um conteúdo de qualidade de acordo com as suas expectativas, dando-lhes a oportunidade de se destacarem na sua área profissional. Poderá desempenhar as diversas funções relacionadas com este curso, juntamente com as propostas mais inovadoras neste campo de ação, orientando-o assim para a excelência. Uma série de aspetos exigidos pelos profissionais do sector e do mundo de hoje.



“

*Com este programa poderá dominar os novos procedimentos em Avaliação das Lesões Corporais na Enfermagem Forense”*



## Competências gerais

---

- » Possuir conhecimentos que proporcionem uma base ou oportunidade de ser original no desenvolvimento e/ou aplicação de ideias, muitas vezes no seu contexto de investigação
- » Saber como aplicar os seus conhecimentos adquiridos e as suas capacidades de resolução de problemas em situações novas ou desconhecidas em ambientes novos ou não familiares dentro de contextos mais amplos (ou multidisciplinares) contextos relacionados com a sua área de estudo
- » Ser capaz de integrar conhecimentos e lidar com a complexidade de fazer julgamentos a partir de informações incompletas ou limitadas
- » Saber comunicar as conclusões e os conhecimentos e as razões mais recentes por detrás delas a audiências especializadas e não especializadas de forma clara e inequívoca
- » Possuir as capacidades de aprendizagem que lhes permitirão continuar a estudar de forma largamente autodirigida ou autónoma





## Competências específicas

---

- » Atualizar os conhecimentos gerais sobre este área trabalho
- » Especializar-se em conceitos médicos tanatológicos e de ciências forenses
- » Realizar um estudo aprofundado das fases e fenómenos cadavéricos
- » Realizar um estudo que permita ao profissional adquirir os conhecimentos necessários para ser capaz de identificar qualquer tipo de lesão sexual a nível forense
- » Descrever as perturbações, as personalidades e os aspetos legais da criminologia forense
- » Identificar as fases das provas e cenas do crime
- » Definir os mecanismos de produção de acidentes e avaliação de danos em relação a estes mecanismos
- » Avaliar a fraude através de uma análise rigorosa das provas e da cena
- » Definindo a importância do papel do profissional nas ciências forenses
- » Descrever o processo de avaliação de danos e elaboração de relatórios de peritos com base nas provas disponíveis

# 04

## Direção do curso

Com o objetivo de oferecer uma educação de elite para todos, a TECH conta com profissionais de renome para que o aluno adquira um conhecimento sólido sobre Perícia e Avaliação das Lesões Corporais na Enfermagem. Por este motivo, este Mestrado Próprio conta com uma equipa altamente qualificada e com uma vasta experiência no setor, que oferecerá as melhores ferramentas para os estudantes desenvolverem as suas competências durante o curso. Desta forma, os alunos contam com as garantias de que necessitam para se especializarem a nível internacional num setor no auge que os catapultará para o sucesso profissional.





“

*Aprenda com profissionais de referência sobre os últimos avanços nos procedimentos no campo da Perícia e Avaliação das Lesões Corporais na Enfermagem”*

## Direção



### Sra. Verónica Aguirre Pastor

- » Perita judicial e forense na Associação Profissional de Criminologistas de Espanha
- » Especialista em anatomia patológica pela Escuela Técnica de Enseñanzas
- » Especializada da Comunidade de Madrid



05

# Estrutura e conteúdo

A estrutura dos conteúdos foi concebida por uma equipa de profissionais dos melhores centros forenses e universidades, conscientes da atual relevância da especialização para poder intervir em situações que requerem a abordagem legal e forense do profissional de enfermagem e comprometidos com o ensino de qualidade através das novas tecnologias educativas.



“

*Um plano de estudos desenvolvido por especialistas e um conteúdo de qualidade são a chave para uma aprendizagem bem sucedida”*

## Módulo 1. Introdução à enfermagem forense

- 1.1. Identificação de lesões
  - 1.1.1. Conceito de problema
  - 1.1.2. Metodologia
  - 1.1.3. Aplicação legal da prova pericial
- 1.2. Atuação na enfermagem forense
  - 1.2.1. Simulação
    - 1.2.1.1. Detecção
    - 1.2.1.2. Simulação vs. Perturbações facciosas
  - 1.2.2. Dissimulação
    - 1.2.2.1. Detecção
  - 1.2.3. Síndromes
    - 1.2.3.1. Síndrome de Münchhausen
    - 1.2.3.2. Síndrome de Münchhausen por procuração
    - 1.2.3.3. Síndrome de Medea
- 1.3. Fitotoxicologia
  - 1.3.1. Introdução
  - 1.3.2. Intoxicações medicamentosas
  - 1.3.3. Fitotoxicologia geral
- 1.4. Recolha de provas forenses em enfermagem
  - 1.4.1. Recolha de provas
    - 1.4.1.1. Sangue
    - 1.4.1.2. Sémen
    - 1.4.1.3. Cabelo
    - 1.4.1.4. Pólen
    - 1.4.1.5. Exsudados (outras amostras)
  - 1.4.2. Armazenamento e transporte de amostras
    - 1.4.2.1. Conceito de cadeia de custódia
    - 1.4.2.2. Documentação
      - 1.4.2.2.1. Folha de avaliação
      - 1.4.2.2.2. Normas funcionais
      - 1.4.2.2.3. Necessidades
      - 1.4.2.2.4. Registo de enfermagem

## Módulo 2. Causas e fenómenos sobre a morte

- 2.1. Visão geral
  - 2.1.1. Conceito de tanatologia
  - 2.1.2. Conceito de morte
  - 2.1.3. Graus da morte
- 2.2. Alcance jurídico
- 2.3. Progressão mortuária
  - 2.3.1. Indicadores de agonia
  - 2.3.2. Precedência em mortes múltiplas
- 2.4. Como diagnosticar a morte?
  - 2.4.1. Conceito e metodologia
- 2.5. Morte demonstrada
  - 2.5.1. Morte encefálica
  - 2.5.2. Morte em paragem cardiorrespiratória
- 2.6. Fenómenos cadavéricos
  - 2.6.1. Conceito
  - 2.6.2. Classificação
- 2.7. Refrigeração
  - 2.7.1. Mecanismo de produção
- 2.8. Desidratação, lividez e hipóstase
  - 2.8.1. Mecanismo de produção
- 2.9. Rigidez e espasmo
  - 2.9.1. Mecanismo de produção
- 2.10. Autólise e putrefação
  - 2.10.1. Cronologia da putrefação
- 2.11. Fenómenos conservadores e transformadores do cadáver. Saponificação
  - 2.11.1. Conceitos e classificação
- 2.12. Fenómenos conservadores e transformadores do cadáver. Mumificação
  - 2.12.1. Conceito
  - 2.12.2. Fases do processo
- 2.13. Fenómenos conservadores e transformadores do cadáver. Corificação
  - 2.13.1. Conceito
  - 2.13.2. Fases do processo



- 2.14. Outros fenómenos cadavéricos
  - 2.14.1. Conceito
  - 2.14.2. Fases
- 2.15. Duração da morte
  - 2.15.1. Conceito e importância
  - 2.15.2. Rotinas e meios de datar a morte
- 2.16. Autópsia judicial criminal e autópsia judicial civil
  - 2.16.1. Definição e metodologia
  - 2.16.2. Formas de ação
- 2.17. Tempos de autópsia
  - 2.17.1. Exame cadavérico externo
  - 2.17.2. Exame cadavérico interno
- 2.18. Técnicas auxiliares para exames médicos forenses post-mortem
  - 2.18.1. Classificação e conceito
- 2.19. Lesões vitais, perimortais e pós-vitais
  - 2.19.1. Origem
  - 2.19.2. Rotinas
  - 2.19.3. Meios de diagnóstico
- 2.20. Encontrar o corpo
  - 2.20.1. Recuperação do corpo
  - 2.20.2. Inspeção do lugar

### Módulo 3. Patologia Forense I

- 3.1. Morte por lesão
  - 3.1.1. Classificação
  - 3.1.2. Destruição de centros vitais
  - 3.1.3. Hemorragias
- 3.2. Choque traumático e embolias
  - 3.2.1. Conceito
  - 3.2.2. Mecanismo de produção
- 3.3. Síndrome de disfunção de múltiplos órgãos
  - 3.3.1. Definição e conceito
- 3.4. Mecanismos da morte de causa natural
  - 3.4.1. Conceitos e classificação

- 3.5. Morte natural de origem cardiovascular e respiratória
  - 3.5.1. Conceitos e classificação
- 3.6. Morte natural de origem neurológica
  - 3.6.1. Conceito e diagnóstico
- 3.7. Morte natural de origem digestiva e metabólica
- 3.8. Morte súbita na infância
  - 3.8.1. Classificação
  - 3.8.2. Possíveis mortes dissimuladas (maus-tratos)
- 3.9. Morte súbita do adulto
  - 3.9.1. Conceitos e classificação
- 3.10. Estudo das contusões
  - 3.10.1. Sinais de luta
  - 3.10.2. Sinais de defesa
- 3.11. Feridas causadas por arma branca
  - 3.11.1. Tipos de ferida
  - 3.11.2. Mecanismo de produção
- 3.12. Feridas causadas por arma de fogo
  - 3.12.1. Tipos de ferida
    - 3.12.1.1. Feridas de entrada
    - 3.12.1.2. Feridas de saída
    - 3.12.1.3. Mecanismo de produção
- 3.13. Lesões causadas pela eletricidade
  - 3.13.1. Conceito
  - 3.13.2. Mecanismo de produção
- 3.14. Lesões causadas pelo frio, radiação e pressão atmosférica
  - 3.14.1. Conceito
  - 3.14.2. Classificação
  - 3.14.3. Mecanismo de produção
- 3.15. Lesões provocadas pelo calor e queimaduras
  - 3.15.1. Conceito
  - 3.15.2. Classificação
  - 3.15.3. Identificação





- 3.16. Lesões provocadas por incêndios
  - 3.16.1. Conceito
  - 3.16.2. Classificação
  - 3.16.3. Identificação
- 3.17. Lesões causadas por explosões
- 3.18. Grandes catástrofes

## Módulo 4. Patologia Forense II

- 4.1. Maus tratos no âmbito familiar
  - 4.1.1. Conceito
  - 4.1.2. Detecção
  - 4.1.3. Diagnóstico
- 4.2. Maus tratos infantis
  - 4.2.1. Conceito
  - 4.2.2. Detecção
  - 4.2.3. Diagnóstico
- 4.3. Abuso sexual de menores
  - 4.3.1. Conceito
  - 4.3.2. Detecção
  - 4.3.3. Diagnóstico
- 4.4. Maus tratos no relacionamento
  - 4.4.1. Conceito
  - 4.4.2. Detecção
  - 4.4.3. Diagnóstico
  - 4.4.4. Possíveis falsos maus tratos
- 4.5. Maus tratos a idosos
  - 4.5.1. Conceito
  - 4.5.2. Detecção
  - 4.5.3. Diagnóstico
- 4.6. Lesões causadas por acidentes de viação
  - 4.6.1. Conceito
  - 4.6.2. Classificação
- 4.7. Investigação médica forense de acidentes aéreos
  - 4.7.1. Conceito
  - 4.7.2. Noções básicas
- 4.8. Asfixias mecânicas
  - 4.8.1. Conceito
  - 4.8.2. Classificação
- 4.9. Mecanismos de morte
  - 4.9.1. Ferimentos comuns em mortes por asfixia
- 4.10. Enforcamento
  - 4.10.1. Conceito
  - 4.10.2. Classificação
  - 4.10.3. Diagnóstico
- 4.11. Estrangulamento
  - 4.11.1. Conceito
  - 4.11.2. Classificação
  - 4.11.3. Diagnóstico
- 4.12. Sufocamento
  - 4.12.1. Conceito
  - 4.12.2. Diagnóstico
- 4.13. Submersão
  - 4.13.1. Conceito
  - 4.13.2. Diagnóstico
- 4.14. Morte violenta na infância
  - 4.14.1. Conceito
  - 4.14.2. Aspectos relevantes para a identificação de possíveis agressões
  - 4.14.3. Aspectos relevantes para a identificação de possíveis agressores
- 4.15. Patologia natural e violenta relacionada com o trabalho
  - 4.15.1. Doença comum
  - 4.15.2. Doença profissional
  - 4.15.3. Doença causada pelo trabalho
  - 4.15.4. Acidente comum
  - 4.15.5. Acidente de trabalho
- 4.16. Elo causal na produção de lesões
- 4.17. Conteúdo do relatório médico para a assistência dos tribunais

## Módulo 5. Avaliação de danos

- 5.1. Peritagem e valorização
  - 5.1.1. Delimitação de termos
  - 5.1.2. A peritagem
  - 5.1.3. A avaliação pericial
- 5.2. Legislação nacional de base
  - 5.2.1. Lei Orgânica 6/1985, de 1 de julho de 1985, sobre o Poder Judicial
  - 5.2.2. Lei 1/2000, de 7 de janeiro, sobre o Processo Civil
  - 5.2.3. Lei de Processo Penal, de 1982
  - 5.2.4. Lei 1/1996, de 10 de janeiro de 1996, sobre a Assistência Jurídica Gratuita
- 5.3. Provas judiciais e extrajudiciais
  - 5.3.1. Conceito de prova
  - 5.3.2. Meios de prova
  - 5.3.3. Tipos de provas
  - 5.3.4. Âmbitos de atuação
  - 5.3.5. Calendário do pedido de provas periciais
  - 5.3.6. Prática de teste
- 5.4. Os peritos
  - 5.4.1. Conceito
  - 5.4.2. Tipos de peritos
  - 5.4.3. Procedimento para a nomeação de peritos
  - 5.4.4. Condições a preencher por um perito
  - 5.4.5. Verificações sobre a imparcialidade dos peritos
  - 5.4.6. Honorários dos peritos
- 5.5. O reconhecimento de peritos
  - 5.5.1. Reconhecimento
  - 5.5.2. Exame de peritos
  - 5.5.3. Pareceres e relatórios de peritos judiciais
  - 5.5.4. Avaliação de provas periciais
  - 5.5.5. Atuação dos peritos no julgamento ou audiência
- 5.6. Legislação
  - 5.6.1. Funcionamento e legislação
  - 5.6.2. O código deontológico do perito judicial

- 5.7. Responsabilidade
  - 5.7.1. Conceito
  - 5.7.2. Tipos
  - 5.7.3. Seguro de responsabilidade civil
- 5.8. Elaboração de relatório/parecer
  - 5.8.1. Características e estrutura
  - 5.8.2. Requisitos
  - 5.8.3. Aconselhamento
- 5.9. Avaliação de provas periciais
  - 5.9.1. Conceito
  - 5.9.2. Avaliação das provas pelos juízes e tribunais
- 5.10. Pareceres de peritos
  - 5.10.1. Médico-legal
  - 5.10.2. Psicológicas

## Módulo 6. Investigação de acidentes

- 6.1. Acidentes de trânsito
  - 6.1.1. Conceito
  - 6.1.2. Fases
  - 6.1.3. Classificação de veículos
  - 6.1.4. Classificação dos acidentes
- 6.2. Elementos envolvidos
  - 6.2.1. Conceito
  - 6.2.2. As vias ou estradas
  - 6.2.3. Pessoas
  - 6.2.4. Ambiente
  - 6.2.5. Intensidade
- 6.3. Reconstrução de acidentes
  - 6.3.1. Análise de um acidente
  - 6.3.2. Procedimento de reconstrução
  - 6.3.3. Objetivos
  - 6.3.4. Fundamentos físicos
  - 6.3.5. Deslizamento simples
  - 6.3.6. Cálculo da velocidade a partir do deslizamento



- 6.3.7. Fundamentos físicos aplicáveis a colisões de veículos
- 6.3.8. Elasticidade da colisão
- 6.3.9. Avaliação da velocidade
- 6.3.10. Sequências cinemáticas
- 6.3.11. Representações gráficas
- 6.3.12. Velocidade de impacto. Métodos para estimativa
- 6.4. Fraude nos sinistros
  - 6.4.1. Conceito
  - 6.4.2. Análise de fraudes
  - 6.4.3. Tipos de fraude
  - 6.4.4. Papel da medicina forense nos acidentes
- 6.5. Sistema de avaliação de danos
  - 6.5.1. Critérios gerais
  - 6.5.2. Indemnizações
  - 6.5.3. Sequelas
  - 6.5.4. Lesões temporárias

## Módulo 7. Criminalidade

- 7.1. Introdução histórica
  - 7.1.1. Relação entre criminalística e criminologia
  - 7.1.2. Períodos históricos de investigação criminal
  - 7.1.3. Grandes momentos na investigação criminal
  - 7.1.4. Investigação criminal
  - 7.1.5. Áreas do conhecimento científico na investigação criminal
- 7.2. Identificação humana
  - 7.2.1. Identificação
  - 7.2.2. Lofoscopia
  - 7.2.3. Impressão digital
  - 7.2.4. Sistemas de cumeira papilar
- 7.3. Inspeção ocular
  - 7.3.1. Proteção das provas
  - 7.3.2. Metodologia
  - 7.3.3. A inspeção técnico-ocular policial

- 7.4. Necro-identificação e outras técnicas na criminalística
  - 7.4.1. Necro-identificação
  - 7.4.2. Novas técnicas na criminalística
  - 7.4.3. Balística Forense
- 7.5. Análise da cena do crime
  - 7.5.1. Número e tipos de cenas
  - 7.5.2. Análise geográfica
  - 7.5.3. Análise global da cena do crime
  - 7.5.4. Estudo das armas utilizadas no local
  - 7.5.5. Remoção de objetos da cena do crime
  - 7.5.6. Comportamentos ritualísticos
  - 7.5.7. Impressão psicológica

## Módulo 8. Criminologia

- 8.1. Identificação em criminologia
  - 8.1.1. Identificação de pessoas
  - 8.1.2. Identificação de cadáveres e restos mortais recentes e antigos
  - 8.1.3. Identificação a partir de vestígios
- 8.2. Exame de impressões
  - 8.2.1. Zuckerman
  - 8.2.2. Eynsenck
  - 8.2.3. Cloninger
- 8.3. Investigação das manchas de sangue
  - 8.3.1. Personalidade social
  - 8.3.2. Personalidade desviante
  - 8.3.3. Personalidade antissocial
- 8.4. Outras manchas biológicas
  - 8.4.1. Egocentrismo
  - 8.4.2. Agressividade
  - 8.4.3. Habilidade
  - 8.4.4. Indiferença afetiva



- 8.5. Genética frenal
  - 8.5.1. Origem da criminologia
    - 8.5.1.1. Definições de interesse
  - 8.5.2. Criminologia da personalidade
    - 8.5.2.1. Conceito
  - 8.5.3. Criminologia clínica
    - 8.5.3.1. Conceito
  - 8.5.4. Criminologia do desenvolvimento
    - 8.5.4.1. Conceito
  - 8.5.5. Níveis de interpretação
    - 8.5.5.1. Nível comportamental
    - 8.5.5.2. Nível individual
    - 8.5.5.3. Nível geral
- 8.6. Balística Forense
- 8.7. Cópia de documentos e perícia na caligrafia

“

*Uma experiência de aprendizagem única,  
fundamental e decisiva para impulsionar  
o seu desenvolvimento profissional”*



06

# Metodologia

Este programa de capacitação oferece uma forma diferente de aprendizagem.

A nossa metodologia é desenvolvida através de um modo de aprendizagem cíclico: **o Relearning.**

Este sistema de ensino é utilizado, por exemplo, nas escolas médicas mais prestigiadas do mundo e tem sido considerado um dos mais eficazes pelas principais publicações, tais como a ***New England Journal of Medicine.***



“

*Descubra o Relearning, um sistema que abandona a aprendizagem linear convencional para o levar através de sistemas de ensino cíclicos: uma forma de aprendizagem que provou ser extremamente eficaz, especialmente em disciplinas que requerem memorização”*

## Na Escola de Enfermagem da TECH utilizamos o Método de Caso

Numa dada situação, o que deve fazer um profissional? Ao longo do programa, os estudantes serão confrontados com múltiplos casos clínicos simulados com base em pacientes reais nos quais terão de investigar, estabelecer hipóteses e finalmente resolver a situação. Há abundantes provas científicas sobre a eficácia do método. Os enfermeiros aprendem melhor, mais depressa e de forma mais sustentável ao longo do tempo.

*Com a TECH pode experimentar uma forma de aprendizagem que abala as fundações das universidades tradicionais de todo o mundo"*



Segundo o Dr. Gérvas, o caso clínico é a apresentação anotada de um paciente, ou grupo de pacientes, que se torna um "caso", um exemplo ou modelo que ilustra alguma componente clínica peculiar, quer pelo seu poder de ensino, quer pela sua singularidade ou raridade. É essencial que o caso se baseie na vida profissional atual, tentando recriar as condições reais na prática profissional de enfermagem.



“

*Sabia que este método foi desenvolvido em 1912 em Harvard para estudantes de direito? O método do caso consistia em apresentar situações reais complexas para que tomassem decisões e justificassem a forma de as resolver. Em 1924 foi estabelecido como um método de ensino padrão em Harvard”*

A eficácia do método é justificada por quatro realizações fundamentais:

- 1 Os enfermeiros que seguem este método não só conseguem a assimilação de conceitos, mas também desenvolvem a sua capacidade mental através de exercícios para avaliar situações reais e aplicar os seus conhecimentos.
- 2 A aprendizagem é solidamente traduzida em competências práticas que permitem ao educador integrar melhor o conhecimento na prática diária.
- 3 A assimilação de ideias e conceitos é facilitada e mais eficiente, graças à utilização de situações que surgiram a partir de um ensino real.
- 4 O sentimento de eficiência do esforço investido torna-se um estímulo muito importante para os estudantes, o que se traduz num maior interesse pela aprendizagem e num aumento do tempo passado a trabalhar no curso.



## Relearning Methodology

A TECH combina eficazmente a metodologia do Estudo de Caso com um sistema de aprendizagem 100% online baseado na repetição, que combina 8 elementos didáticos diferentes em cada lição.

Melhoramos o Estudo de Caso com o melhor método de ensino 100% online: o Relearning.



*O enfermeiro aprenderá através de casos reais e da resolução de situações complexas em ambientes de aprendizagem simulados. Estas simulações são desenvolvidas utilizando software de última geração para facilitar a aprendizagem imersiva.*

Na vanguarda da pedagogia mundial, o método Relearning conseguiu melhorar os níveis globais de satisfação dos profissionais que concluem os seus estudos, no que diz respeito aos indicadores de qualidade da melhor universidade online do mundo (Universidade de Columbia).

Esta metodologia já formou mais de 175.000 enfermeiros com sucesso sem precedentes em todas as especialidades, independentemente da carga prática. Tudo isto num ambiente altamente exigente, com um corpo estudantil universitário com um elevado perfil socioeconómico e uma idade média de 43,5 anos.

*O Relearning permitir-lhe-á aprender com menos esforço e mais desempenho, envolvendo-o mais na sua capacitação, desenvolvendo um espírito crítico, defendendo argumentos e opiniões contrastantes: uma equação direta ao sucesso.*

No nosso programa, a aprendizagem não é um processo linear, mas acontece numa espiral (aprender, desaprender, esquecer e reaprender). Portanto, cada um destes elementos é combinado de forma concêntrica.

A pontuação global do nosso sistema de aprendizagem é de 8,01, de acordo com os mais elevados padrões internacionais.



Este programa oferece o melhor material educativo, cuidadosamente preparado para profissionais:



#### Material de estudo

Todos os conteúdos didáticos são criados pelos especialistas que irão ensinar o curso, especificamente para o curso, para que o desenvolvimento didático seja realmente específico e concreto.

Estes conteúdos são depois aplicados ao formato audiovisual, para criar o método de trabalho online da TECH. Tudo isto, com as mais recentes técnicas que oferecem peças de alta-qualidade em cada um dos materiais que são colocados à disposição do aluno.



#### Técnicas e procedimentos de enfermagem em vídeo

A TECH traz as técnicas mais inovadoras, com os últimos avanços educacionais, para a vanguarda da atualidade em enfermagem. Tudo isto, na primeira pessoa, com o máximo rigor, explicado e detalhado para a assimilação e compreensão do estudante. E o melhor de tudo, pode observá-los quantas vezes quiser.



#### Resumos interativos

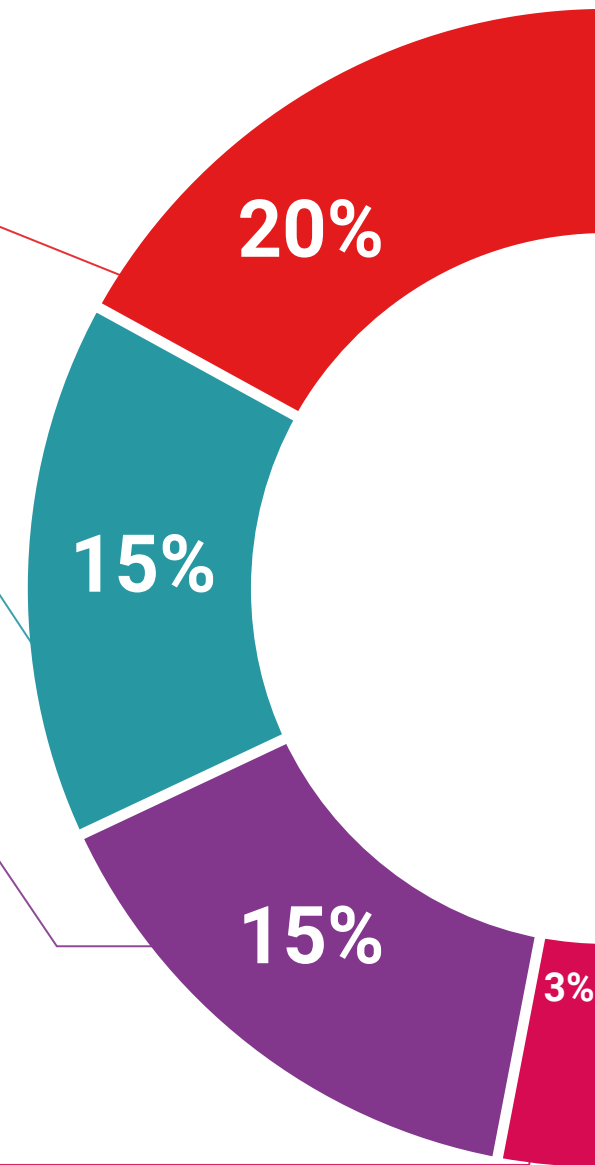
A equipa da TECH apresenta os conteúdos de uma forma atrativa e dinâmica em comprimidos multimédia que incluem áudios, vídeos, imagens, diagramas e mapas conceituais a fim de reforçar o conhecimento.

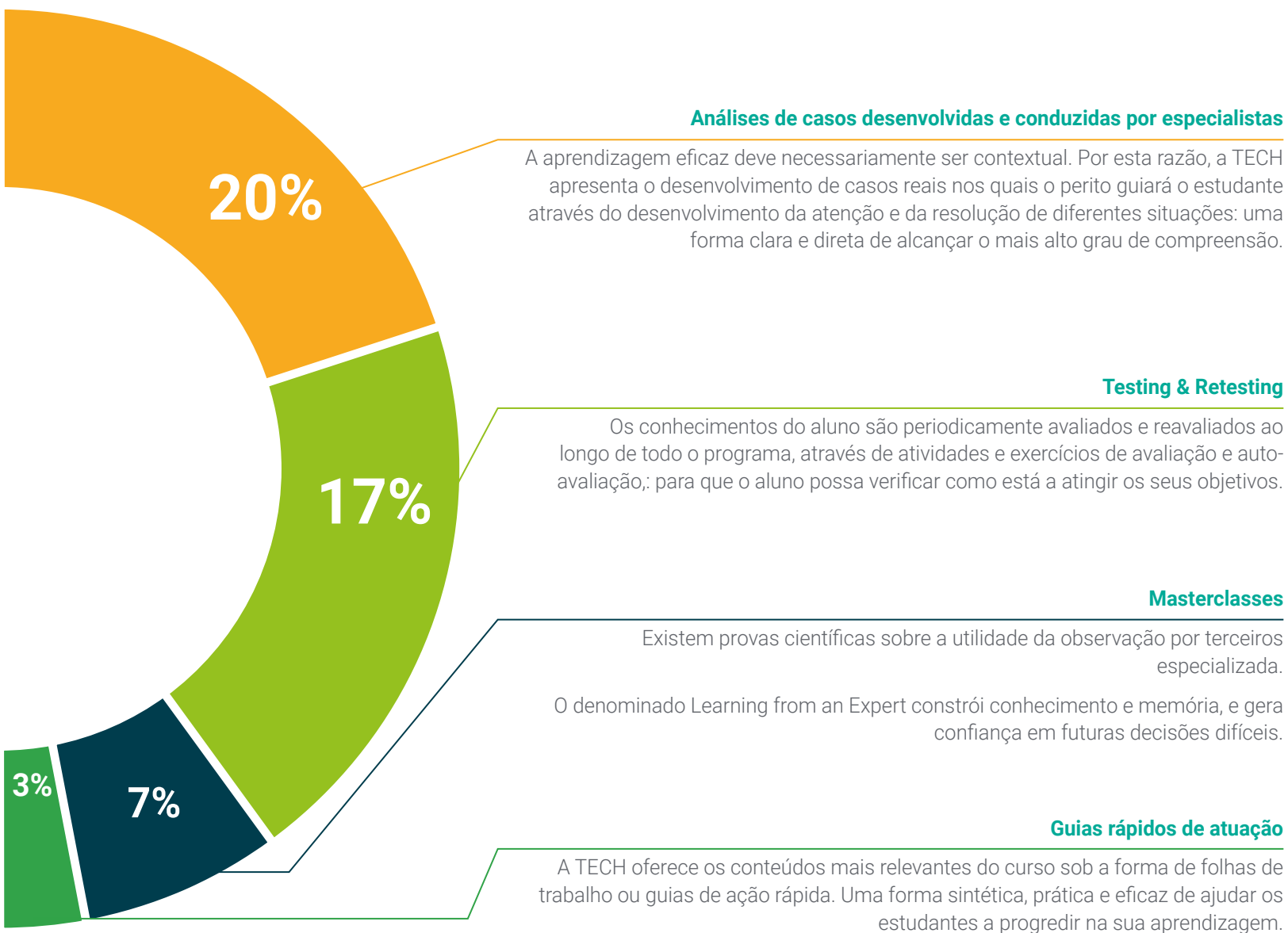
Este sistema educativo único para a apresentação de conteúdos multimédia foi premiado pela Microsoft como uma "História de Sucesso Europeu"



#### Leituras complementares

Artigos recentes, documentos de consenso e diretrizes internacionais, entre outros. Na biblioteca virtual da TECH o aluno terá acesso a tudo o que necessita para completar a sua capacitação





07

# Certificação

O Mestrado Próprio em Perícia e Avaliação das Lesões Corporais na Enfermagem garante, para além de um conteúdo mais rigoroso e atualizado, o acesso a um grau de Mestre emitido pela TECH Universidade Tecnológica.



“

*Conclua este plano de estudos com sucesso e receba o seu certificado sem sair de casa e sem burocracias”*

Este **Mestrado Próprio em Perícia e Avaliação das Lesões Corporais na Enfermagem** conta com o conteúdo científico mais completo e atualizado do mercado.

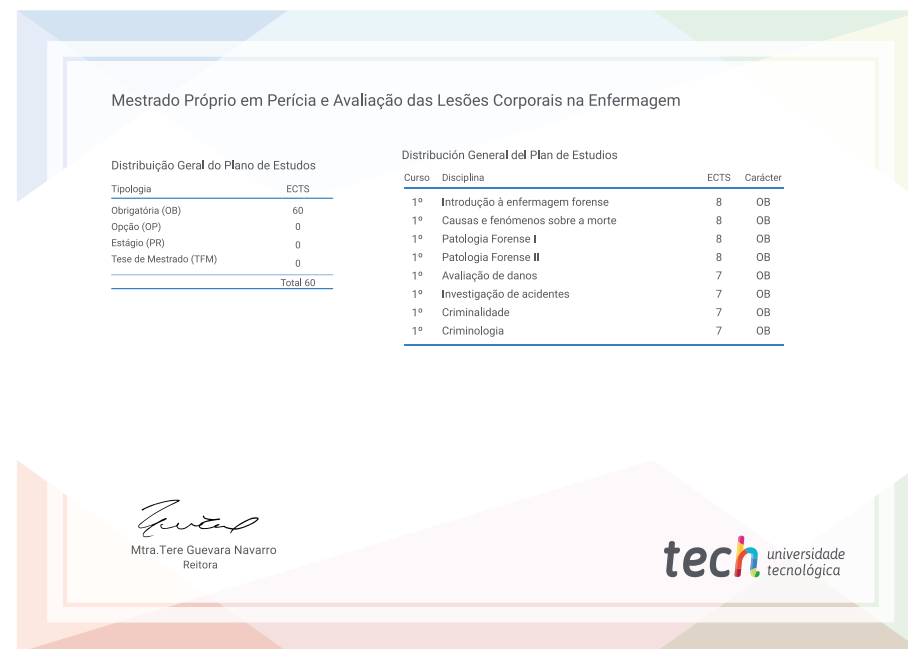
Uma vez aprovadas as avaliações, o aluno receberá por correio\*, com aviso de receção, o certificado correspondente ao título de Mestrado Próprio emitido pela. **TECH Universidade Tecnológica.**

Este certificado contribui significativamente para o desenvolvimento da capacitação continuada dos profissionais e proporciona um importante valor para a sua capacitação universitária, sendo 100% válido e atendendo aos requisitos normalmente exigidos pelas bolsas de emprego, concursos públicos e avaliação de carreiras profissionais.

Título: **Mestrado Próprio em Perícia e Avaliação das Lesões Corporais na Enfermagem**

ECTS: **60**

Carga horária: **1500 horas**



\*Caso o aluno solicite que o seu certificado seja apostilado, a TECH EDUCATION providenciará a obtenção do mesmo a um custo adicional.



futuro  
saúde confiança pessoas  
informação orientadores  
educação certificação ensino  
garantia aprendizagem  
instituições tecnologia  
comunidade compromisso  
atenção personalização  
conhecimento inovação  
presente qualidade  
desenvolvimento sistema

**tech** universidade  
tecnológica

**Mestrado Próprio**  
Perícia e Avaliação  
das Lesões Corporais  
na Enfermagem

- » Modalidade: online
- » Duração: 12 meses
- » Certificação: TECH Universidade Tecnológica
- » Créditos: 60 ECTS
- » Tempo Dedicado: 16 horas/semana
- » Horário: ao seu próprio ritmo
- » Exames: online

# Mestrado Próprio

Perícia e Avaliação das Lesões  
Corporais na Enfermagem