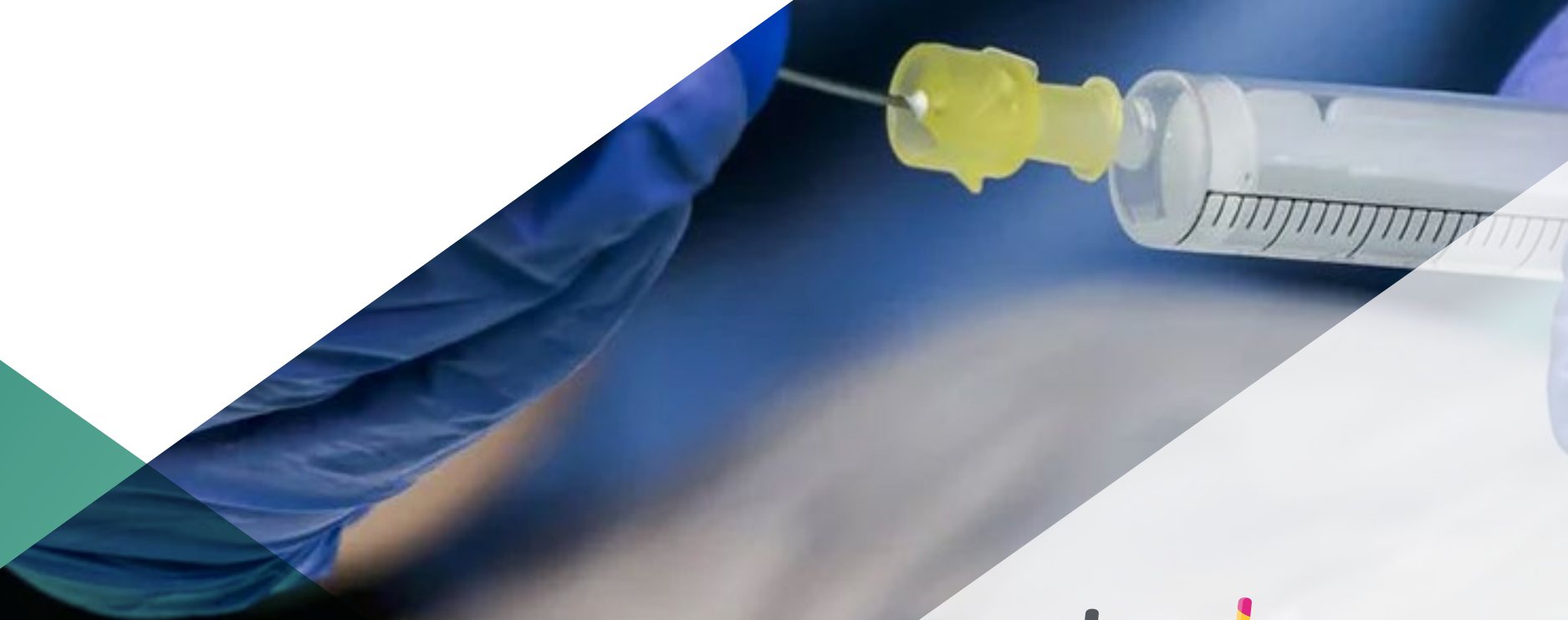


Mestrado Próprio

Nutrição Clínica para Enfermagem





## Mestrado Próprio Nutrição Clínica para Enfermagem

- » Modalidade: online
- » Duração: 12 meses
- » Certificação: TECH Universidade Tecnológica
- » Créditos: 60 ECTS
- » Tempo Dedicado: 16 horas/semana
- » Horário: ao seu próprio ritmo
- » Exames: online

Acesso ao site: [www.techtute.com/pt/enfermagem/mestrado-proprio/mestrado-proprio-nutricao-clinica-enfermagem](http://www.techtute.com/pt/enfermagem/mestrado-proprio/mestrado-proprio-nutricao-clinica-enfermagem)

# Índice

01

Apresentação

---

*pág. 4*

02

Objetivos

---

*pág. 8*

03

Competências

---

*pág. 16*

04

Direção do curso

---

*pág. 20*

05

Estrutura e conteúdo

---

*pág. 24*

06

Metodologia

---

*pág. 32*

07

Certificação

---

*pág. 40*

01

# Apresentação

Este programa visa atualizar o profissional de enfermagem para incorporar os últimos avanços na nutrição clínica, a fim de melhorar o prognóstico dos seus pacientes com cuidados de enfermagem.

Uma oportunidade única de se destacar num setor com uma grande procura de profissionais.



“

*Adquira as aptidões e competências necessárias para trabalhar em enfermagem na área da Nutrição Clínica com um Mestrado Próprio de alta intensidade formativa”*

Este mestrado próprio abrangente irá aprofundar os problemas nutricionais mais frequentemente apresentados pelos pacientes, abordando diferentes técnicas de avaliação e diagnósticos de enfermagem. Permitirá ao profissional de enfermagem adaptar estes conhecimentos a cada paciente, utilizando todo o plano sugerido e complementando-o com as suas próprias experiências.

Com este Mestrado Próprio, os enfermeiros/as desenvolverão as suas competências e conhecimentos sobre os diferentes problemas de saúde em Nutrição Clínica. Uma oportunidade única de formar sob a orientação de grandes profissionais de trabalho, com os melhores recursos didáticos e casos práticos baseados em situações clínicas reais.

A especialização em nutrição é a resposta imprescindível do profissional face aos cuidados e necessidades assistenciais e preventivas da população em questões de alimentação e saúde. Um exemplo disto é a crescente implementação de Unidades ou Serviços de Nutrição e Dietética nos Hospitais Espanhóis, onde a figura do enfermeiro assume especial relevância na avaliação do estado nutricional e no planeamento e execução dos cuidados de enfermagem particulares de cada paciente.

Atualmente, há uma grande procura de enfermeiros/as com capacitação específica em Nutrição Clínica nas seguintes áreas:

- ♦ Indústrias agroalimentares
- ♦ Laboratórios de controlo de qualidade alimentar
- ♦ Visita médica e farmacêutica
- ♦ Empresas de assessoria e consultoria alimentar, nutricional e dietética
- ♦ Centros desportivos e clínicas de estética
- ♦ Cantinas coletivas, serviços de catering, hotéis, escolas, etc.
- ♦ Programas de capacitação para o manuseamento de alimentos
- ♦ Centros para a prevenção e o tratamento das perturbações da conduta alimentar

Com esta capacitação terá a oportunidade de estudar um programa de ensino que reúne os conhecimentos mais avançados e profundos na área, onde um grupo de docentes de alto rigor científico e com vasta experiência internacional lhe fornece a informação mais completa e atualizada sobre os mais recentes avanços e técnicas em Nutrição Clínica para Enfermagem.

Este **Mestrado Próprio em Nutrição Clínica para Enfermagem** conta com o conteúdo científico mais completo e atualizado do mercado. As suas principais características são:

- ♦ O conteúdo gráfico, esquemático e eminentemente prático com que estão concebidos, contém a informação essencial para a prática profissional
- ♦ Contém exercícios onde o processo de autoavaliação pode ser levado a cabo a fim de melhorar a aprendizagem
- ♦ Sistema de aprendizagem interativo baseado em algoritmos para a tomada de decisões face ao paciente com problemas de alimentação
- ♦ Diretrizes de cuidados de enfermagem sobre as diferentes patologias relacionadas com a nutrição
- ♦ Tudo isto se complementar com lições teóricas, questões ao especialista, fóruns de discussão sobre questões controversas e documentos individuais de reflexão
- ♦ Disponibilidade de acesso aos conteúdos a partir de qualquer dispositivo fixo ou portátil com ligação à internet



*Um curso de capacitação criado e dirigido por especialistas em Nutrição Clínica que fazem deste Mestrado Próprio uma oportunidade única para o crescimento profissional”*

“

*Este Mestrado Próprio é o melhor investimento que pode fazer na seleção de um programa de atualização por duas razões: além de atualizar os seus conhecimentos sobre nutrição clínica avançada, também obterá um certificado de Mestrado Próprio da TECH Universidade Tecnológica”*

O corpo docente do curso inclui especialistas de reconhecido prestígio em nutrição baseada na prática clínica, que trazem a sua experiência de trabalho para esta capacitação.

Graças ao seu conteúdo multimédia desenvolvido com a mais recente tecnologia educacional, o profissional de enfermagem terá acesso a uma aprendizagem situada e contextual, ou seja, um ambiente de simulação que proporcionará uma aprendizagem imersiva programada para se formar em situações reais.

A conceção deste programa baseia-se na Aprendizagem Baseada nos Problemas, através da qual o instrutor de enfermagem deve tentar resolver as diferentes situações da prática de enfermagem que surgem ao longo do programa. Para tal, será auxiliado por um sistema inovador de vídeo interativo criado por especialistas reconhecidos na área da nutrição com uma vasta experiência docente.

*Poderá realizar o Mestrado Próprio de forma 100% online, adaptando-o às suas necessidades e facilitando a sua realização enquanto realiza a sua atividade de cuidados de saúde a tempo inteiro.*

*A aprendizagem deste Mestrado Próprio é desenvolvida através dos meios didáticos mais desenvolvidos no ensino online para garantir que o seu esforço terá os melhores resultados possíveis.*



# 02 Objetivos

Este Mestrado Próprio visa atualizar eficazmente os conhecimentos dos profissionais de enfermagem em Nutrição Clínica, a fim de poder realizar cuidados de qualidade baseados nas mais recentes provas científicas que garantam a qualidade a segurança dos pacientes.







“

*O Mestrado Próprio em Nutrição Clínica irá proporcionar-lhe as competências pessoais e profissionais essenciais para desempenhar um papel adequado em qualquer situação profissional neste campo de intervenção”*



## Objetivos gerais

---

- ♦ Atualizar os conhecimentos do profissional de enfermagem nas novas tendências na Nutrição humana, tanto em situações de saúde como patológicas, através da enfermagem baseada em evidências
- ♦ Promover estratégias de trabalho baseadas no conhecimento prático das novas correntes em Nutrição e sua aplicação às patologias tanto de crianças como de adultos, onde a esta desempenha um papel fundamental na sua terapia
- ♦ Favorecer a aquisição de competências e habilidades técnicas, através de um poderoso sistema audiovisual, e a possibilidade de desenvolvimento através de oficinas de simulação online e/ou capacitação específica
- ♦ Incentivar a estimulação profissional através da capacitação contínua, e a investigação
- ♦ Treinar para a investigação em doentes com problemas nutricionais





## Objetivos específicos

---

### Módulo 1. Novos avanços na alimentação

- ♦ Rever as novas orientações alimentares, os objetivos nutricionais e a ingestão de nutrientes recomendados (RDA)
- ♦ Incluir as possibilidades da fitoterapia como um tratamento coadjuvante na prática de enfermagem
- ♦ Identificar a relação entre alimentação e estado imunitário
- ♦ Aprender a passar os diferentes tipos de inquéritos nutricionais para avaliar o consumo alimentar
- ♦ Descrever a composição e usos dos novos alimentos

### Módulo 2. Tendências atuais na Nutrição

- ♦ Gerir bases de dados alimentares e tabelas de composição
- ♦ Adquirir competências na leitura e compreensão da nova rotulagem dos alimentos
- ♦ Atualizar conhecimentos em nutrigenética e nutrigenómica

### Módulo 3. Avaliação do estado nutricional e da dieta Aplicação prática

- ♦ Atualizar as bases de uma alimentação equilibrada nas diferentes fases do ciclo de vida, bem como durante o exercício
- ♦ Rever a base psicológica e os fatores biopsicossociais que influenciam o comportamento alimentar humano
- ♦ Analisar os diferentes métodos de avaliação do estado nutricional



#### **Módulo 4. A consulta nutricional**

- ♦ Avaliar e calcular as necessidades nutricionais na saúde e na doença em qualquer fase do ciclo de vida
- ♦ Rever a composição química dos alimentos, as suas propriedades físico-químicas, o seu valor nutricional, a sua biodisponibilidade, as suas características organolépticas e as modificações que sofrem em resultado de processos tecnológicos e culinários
- ♦ Rever aspetos básicos da microbiologia, parasitologia e toxicologia dos alimentos relacionados com a segurança alimentar
- ♦ Avaliar e manter boas práticas de segurança e higiene alimentar aplicando a legislação em vigor
- ♦ Detetar e avaliação precoce de desvios quantitativos e qualitativos do equilíbrio nutricional devido a excesso ou deficiência
- ♦ Identificar e classificar alimentos, produtos alimentícios e ingredientes alimentares
- ♦ Identificar distúrbios alimentares

#### **Módulo 5. Alimentação na prática de exercício físico**

- ♦ Avaliar e prescrever a atividade física como um fator envolvente no estado nutricional
- ♦ Calcular as necessidades alimentares e riscos da criança e do adolescente atleta

#### **Módulo 6. Nutrição clínica e dietética hospitalar**

- ♦ Adquirir competências de trabalho de equipa como uma unidade em que os profissionais e outro pessoal envolvido na avaliação diagnóstica e tratamento da dietética e nutrição são estruturados de uma forma multidisciplinar e interdisciplinar.
- ♦ Adquirir conhecimentos técnicos sobre o manuseamento de sistemas e dispositivos necessários para o apoio nutricional no doente crítico

#### **Módulo 7. Nutrição em patologias do sistema digestivo**

- ♦ Interpretar e integrar dados antropométricos, clínicos, bioquímicos, hematológicos, imunológicos e farmacológicos na avaliação nutricional do doente e no seu tratamento dietético-nutricional em patologias do sistema digestivo
- ♦ Descrever o apoio nutricional em doenças inflamatórias
- ♦ Determinar a gestão do intestino delgado
- ♦ Rever as noções básicas do apoio dietético da diarreia aguda
- ♦ Atualizar os conhecimentos sobre as alergias e intolerâncias alimentares mais comuns
- ♦ Refletir sobre novas técnicas na cirurgia digestiva e intestinal e as suas repercussões na alimentação dos pacientes
- ♦ Descrever as principais síndromes de má absorção e o seu tratamento
- ♦ Identificar os sinais e sintomas da patologia do cólon mais prevalente e o seu tratamento nutricional
- ♦ Estudar o papel da microbiota intestinal e as suas implicações nas patologias
- ♦ Refletir sobre a etiologia da obstipação e a sua relação com a alimentação em adultos
- ♦ Identificar fatores nutricionais envolvidos no refluxo gastroesofágico e na ulceração

#### **Módulo 8. Nutrição nas doenças endócrino-metabólicas**

- ♦ Interpretar e integrar dados antropométricos, clínicos, bioquímicos, hematológicos, imunológicos e farmacológicos na avaliação nutricional do doente e no seu tratamento dietético-nutricional nas doenças endócrinas
- ♦ Estudar a dieta DASH como tratamento para doenças cardiovasculares
- ♦ Discriminar a gestão dietética do paciente com patologia neuromuscular incapacitante e acidentes vascular cerebrais.
- ♦ Gerir nutricionalmente o paciente em estado crítico

**Módulo 9. Nutrição em doenças renais**

- ♦ Interpretar e integrar dados antropométricos, clínicos, bioquímicos, hematológicos, imunológicos e farmacológicos na avaliação nutricional do doente e no seu tratamento dietético-nutricional em doenças renais
- ♦ Atualizar o tratamento dietético das patologias biliares e pancreáticas
- ♦ Compreender as implicações que a alimentação pode ter no tratamento das doenças hepáticas
- ♦ Identificar os fatores dietéticos envolvidos na hiperuricemia
- ♦ Atualizar o tratamento dietético das dislipidemias

**Módulo 10. Nutrição em doenças neurológicas**

- ♦ Interpretar e integrar dados antropométricos, clínicos, bioquímicos, hematológicos, imunológicos e farmacológicos na avaliação nutricional do doente e no seu tratamento dietético-nutricional em doenças neurológicas
- ♦ Determinar a gestão de pacientes com problemas de deglutição

**Módulo 11. Nutrição em situações especiais**

- ♦ Rever a interação droga-nutrientes, os processos bioquímicos envolvidos e as suas implicações para a terapêutica do paciente
- ♦ Avaliar o apoio nutricional de crianças oncológicas em diferentes situações
- ♦ Identificar as necessidades de apoio nutricional dos pacientes com doença de Parkinson e Alzheimer em cada fase da sua evolução
- ♦ Gerir a dieta dos diabéticos de tipo II e outros fatores do estilo de vida
- ♦ Estudar a inter-relação entre a dieta e a doença bucodental
- ♦ Identificar e avaliar os principais sinais da obesidade e aprender sobre o seu tratamento dietético ou cirúrgico
- ♦ Atualizar o tratamento dietético das patologias das cavidades orais nos adultos

**Módulo 12. Nutrição em doenças deficitárias**

- ♦ Identificar fatores dietéticos e de estilo de vida envolvidos na génese e tratamento da osteoporose
- ♦ Atualizar o tratamento nutricional das doenças deficitárias mais prevalentes em adultos
- ♦ Identificar os fatores dietéticos relacionados com o metabolismo ósseo

**Módulo 13. Nutrição artificial em adultos**

- ♦ Incorporar as diferentes técnicas e produtos de apoio nutricional básico e avançado
- ♦ Identificar os pacientes com risco nutricional ou desnutrição estabelecida suscetíveis de apoio específico
- ♦ Avaliar e monitorizar o acompanhamento do apoio nutricional
- ♦ Atualizar os conhecimentos à luz da evolução atual dos doentes com VIH sobre o apoio nutricional da doença
- ♦ Atualizar o conhecimento de fórmulas específicas para a nutrição artificial de adultos
- ♦ Explicar as diferentes técnicas e os produtos de apoio nutricional básico e avançado relacionados com a nutrição do paciente

**Módulo 14. Fisiologia da nutrição infantil**

- ♦ Rever as tendências atuais em nutrição no recém-nascido prematuro
- ♦ Descrever as tendências atuais na alimentação da criança com atraso intrauterino e a implicação da alimentação em doenças metabólicas
- ♦ Refletir sobre o papel do leite humano como alimento funcional
- ♦ Rever a fisiologia do aleitamento materno
- ♦ Explicar o funcionamento dos bancos de leite
- ♦ Refletir sobre as novas tendências e os modelos na alimentação infantil.
- ♦ Refletir e identificar fatores de risco na alimentação escolar e de adolescentes

- ♦ Descrever os aspetos fisiopatológicos das doenças pediátricas
- ♦ Refletir sobre o papel da nutrição na criança autista
- ♦ Relacionar os diferentes tipos de desnutrição e as suas repercussões no organismo em desenvolvimento
- ♦ Atualizar os diferentes métodos educativos de aplicação nas ciências da saúde, bem como as técnicas de comunicação aplicáveis à alimentação e nutrição humana, com especial enfoque na população infantil e adolescente
- ♦ Atualizar os conhecimentos sobre probióticos e prebióticos na nutrição infantil
- ♦ Refletir sobre a utilidade da cantina escolar como veículo educativo
- ♦ Rever os conhecimentos sobre fisiologia e nutrição nas diferentes fases do desenvolvimento infantil
- ♦ Rever e atualizar o papel que as gorduras desempenham na alimentação infantil

#### **Módulo 15. Nutrição artificial em pediatria**

- ♦ Aplicar as Ciências da Alimentação e de Nutrição à prática da dietética infantil
- ♦ Atualizar o tratamento dietético das patologias das cavidades orais nas crianças
- ♦ Atualizar os conhecimentos sobre novas fórmulas utilizadas na alimentação do lactante
- ♦ Identificar crianças em risco nutricional que são suscetíveis a apoio específico
- ♦ Avaliar e monitorizar o acompanhamento de crianças com apoio nutricional
- ♦ Aplicar os conhecimentos adquiridos sobre avaliação nutricional artificial em Pediatria

#### **Módulo 16. Desnutrição infantil**

- ♦ Identificar a criança que sofre de desnutrição
- ♦ Explicar o suporte nutricional correto da criança malnutrida
- ♦ Descrever as necessidades nutricionais nos diferentes períodos da infância
- ♦ Identificar o impacto da alimentação da mãe gestante e lactante no crescimento intrauterino e na evolução neonatal e lactante





### Módulo 17. Nutrição e patologias na infância

- ◆ Determinar a gestão da criança com refluxo gastroesofágico
- ◆ Refletir sobre a etiologia, as repercussões e o tratamento da obesidade infantil
- ◆ Compreender as implicações da alimentação no processo de crescimento, na prevenção e no tratamento de diferentes patologias na infância
- ◆ Determinar a gestão dietética de adultos com insuficiência renal crónica e em diálise
- ◆ Atualizar o tratamento dietético das dislipidemias
- ◆ Avaliar os aspetos psicológicos e fisiológicos envolvidos nas perturbações alimentares em crianças pequenas.
- ◆ Identificar a terapia nutricional adequada para o doente pediátrico com patologia pulmonar crónica
- ◆ Identificar os alimentos de exclusão na dieta da criança celíaca.
- ◆ Explicar a gestão dietética das crianças com nefropatia
- ◆ Refletir sobre a relação entre a obstipação e a alimentação infantil
- ◆ Gerir o tratamento dietético da criança diabética

“

*Aproveite a oportunidade e comece a atualizar-se nos últimos desenvolvimentos em Nutrição Clínica para Enfermagem”*

# 03

## Competências

Após ser aprovado nas avaliações deste programa, o profissional de enfermagem terá adquirido as competências profissionais necessárias para uma prática clínica de alta- qualidade atualizada, com base nas mais recentes provas científicas.





“

*Com este programa, será capaz de realizar intervenções de enfermagem na Nutrição de pacientes adultos e pediátricos”*



## Competências gerais

---

- ♦ Possuir conhecimentos que proporcionem uma base ou oportunidade de ser original no desenvolvimento e/ou aplicação de ideias, muitas vezes no seu contexto de investigação
- ♦ Saber como aplicar os seus conhecimentos adquiridos e as suas capacidades de resolução de problemas em situações novas ou desconhecidas em ambientes novos ou não familiares dentro de contextos mais amplos (ou multidisciplinares) contextos relacionados com a sua área de estudo
- ♦ Integrar conhecimentos e lidar com as complexidades de fazer julgamentos com base em informações incompletas ou limitadas, incluindo reflexões sobre as responsabilidades sociais e éticas ligadas à aplicação dos seus conhecimentos e juízos
- ♦ Saber comunicar as suas conclusões, conhecimentos e as razões últimas que as sustentam a públicos especializados e não especializados de uma forma clara e inequívoca
- ♦ Adquirir as capacidades de aprendizagem que lhes permitirão continuar a estudar de forma autodirigida ou autónoma



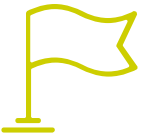
## Competências transversais

---

- ♦ Desenvolver a profissão com respeito por outros profissionais de saúde, adquirindo competências de trabalho em equipa
- ♦ Reconhecer a necessidade de manter e atualizar a competência profissional com particular ênfase na aprendizagem autónoma e contínua de novos conhecimentos
- ♦ Desenvolver a capacidade de análise crítica e de investigação no domínio da sua profissão



*O nosso conceito inovador de teleprática dar-lhe-á a oportunidade de aprender através de uma experiência imersiva, que lhe proporcionará uma integração mais rápida e uma visão muito mais realista do conteúdo: "learning from an Expert"*



## Competências específicas

---

- ♦ Descrever a alimentação equilibrada nas diferentes fases do ciclo de vida bem como durante o exercício
- ♦ Contrastar as necessidades nutricionais na saúde e na doença em qualquer fase do ciclo de vida
- ♦ Elaborar objetivos nutricionais e a ingestão de nutrientes recomendados (RDA)
- ♦ Desenvolver competências na leitura e compreensão da rotulagem dos alimentos
- ♦ Conceber um plano dietético para a fitoterapia como tratamento coadjuvante
- ♦ Questionar os diferentes métodos de avaliação do estado nutricional
- ♦ Interpretar todos os dados na avaliação nutricional do paciente
- ♦ Desenvolver práticas de higiene alimentar baseadas na legislação atual
- ♦ Conceber um tratamento dietético das patologias da cavidade oral em adultos com especial atenção às alterações sensoriais e à mucosite
- ♦ Desenvolver um tratamento para a gestão de pacientes com problemas de deglutição
- ♦ Determinar a gestão dietética de adultos com insuficiência renal crónica e em diálise
- ♦ Determinar o papel da microbiota intestinal e as suas implicações nas patologias
- ♦ Aplicar as diferentes técnicas e os produtos de apoio nutricional básico e avançado relacionados com a nutrição do paciente
- ♦ Explorar os pacientes em risco nutricional ou desnutrição
- ♦ Observar e identificar a obesidade e determinar o seu tratamento dietético ou cirúrgico
- ♦ Descrever a dieta DASH e saber prescrevê-la como tratamento para doenças cardiovasculares
- ♦ Discriminar a gestão dietética para doentes com patologia neuromuscular incapacitante e acidentes vascular cerebrais
- ♦ Analisar a importância da alimentação no processo de crescimento na infância
- ♦ Questionar as necessidades nutricionais nas diferentes etapas da infância
- ♦ Determinar o cálculo das necessidades alimentares e riscos da criança e do adolescente atleta
- ♦ Descrever as tendências atuais na Nutrição do recém-nascido
- ♦ Explicar o funcionamento dos bancos de leite
- ♦ Explorar as crianças em risco nutricional que sejam suscetíveis a apoio específico
- ♦ Conceber um plano de avaliação e monitorização para crianças com suporte nutricional
- ♦ Analisar as diferenças entre os alimentos probióticos e prebióticos, a fim de determinar a sua aplicação na fase infantil
- ♦ Desenvolver um suporte nutricional correto da criança malnutrida
- ♦ Descrever a etiologia, as repercussões e o tratamento da obesidade infantil
- ♦ Relacionar aspetos psicológicos e fisiológicos envolvidos nas perturbações alimentares em crianças pequenas
- ♦ Determinar o correto tratamento dietético da criança diabética
- ♦ Analisar e determinar o apoio nutricional de crianças oncológicas em diferentes fases da doença

04

# Direção do curso

A equipa docente, especialista em Nutrição Clínica, tem um amplo prestígio na profissão e são profissionais com anos de experiência de ensino que se juntaram para o ajudar a dar um impulso à sua carreira. Para o efeito, desenvolveram este Mestrado Próprio com atualizações recentes na área, o que lhe permitirá formar-se e aumentar as suas competências neste setor.



“

*Aprenda os últimos avanços em nutrição  
clínica com profissionais de referência”*

## Direção



### Sra. María Eugenia Aunió Lavarías

- ♦ Farmacêutica e especialista em Nutrição Clínica
- ♦ Autora do livro de referência no campo da Nutrição Clínica "*Gestão Dietética do Excesso de Peso no Serviço de Farmácia*". (Editorial Médica Panamericana)
- ♦ Farmacêutica com vasta experiência no setor público e privado
- ♦ Farmacêutica Farmácia Valencia
- ♦ Assistente de Farmácia na cadeia de farmácias e retalhistas de saúde e beleza britânica Boots, UK
- ♦ Licenciatura em Farmácias e Ciência e Tecnologia Alimentar Universidade de Valência
- ♦ Direção do Curso Universitário "Dermocosmética no Serviço de Farmácia"



05

# Estrutura e conteúdo

A estrutura do programa foi concebida por uma equipa de profissionais conhecedores das implicações da capacitação em nutrição baseada na prática clínica, conscientes da atual relevância da capacitação e empenhados no ensino de qualidade utilizando novas tecnologias educativas.







“

*Este Mestrado Próprio em Nutrição Clínica para Enfermagem, contém o programa científico mais completo e atualizado do mercado”*

### Módulo 1. Novos avanços na alimentação

- 1.1. Bases moleculares da Nutrição
- 1.2. Atualização sobre a composição dos alimentos
- 1.3. Tabelas de composição de alimentos e bases de dados nutricionais
- 1.4. Fitoquímicos e compostos não-nutricionais
- 1.5. Novos alimentos
  - 1.5.1. Nutrientes funcionais e compostos bioativos
  - 1.5.2. Probióticos, Prebióticos e Simbióticos
  - 1.5.3. Qualidade e design
- 1.6. Alimentos ecológicos
- 1.7. Alimentos transgênicos
- 1.8. A água como nutriente
- 1.9. Segurança alimentar
  - 1.9.1. Riscos físicos, químicos e microbiológicos
- 1.10. Nova rotulagem de alimentos e informação ao consumidor
- 1.11. Fitoterapia aplicada a patologias nutricionais

### Módulo 2. Tendências atuais na Nutrição

- 2.1. Nutrigenética
- 2.2. Nutrigenômica
  - 2.2.1. Fundamentos
  - 2.2.2. Métodos
- 2.3. Imunonutrição
  - 2.3.1. Interações nutricionais-imunitárias
  - 2.3.2. Antioxidantes e função imunológica
- 2.4. Regulação fisiológica da alimentação: Apetite e saciedade
- 2.5. Nutrição e sistema circadiano: O tempo é a chave



### Módulo 3. Avaliação do estado nutricional e da dieta Aplicação na prática

- 3.1. Bioenergética e nutrição
  - 3.1.1. Requisitos energéticos
  - 3.1.2. Métodos de avaliação do gasto energético
- 3.2. Avaliação do estado nutricional
  - 3.2.1. Análise da composição corporal
  - 3.2.2. Diagnóstico clínico. Sintomas e sinais
  - 3.2.3. Métodos bioquímicos, hematológicos e imunológicos
- 3.3. Avaliação do consumo
  - 3.3.1. Métodos de análise da ingestão de alimentos e nutrientes
  - 3.3.2. Métodos diretos e indiretos
- 3.4. Atualização dos requisitos nutricionais e dos consumos recomendados
- 3.5. Nutrição no adulto saudável Objetivos e orientações Dieta Mediterrânica
- 3.6. Alimentação na menopausa
- 3.7. Nutrição nos idosos

### Módulo 4. A consulta nutricional

- 4.1. Como estabelecer uma consulta nutricional?
  - 4.1.1. Estudo do mercado e concorrência
  - 4.1.2. Clientela
  - 4.1.3. *Marketing*. Redes sociais
- 4.2. Psicologia e nutrição
  - 4.2.1. Aspetos psicossociais que influenciam o comportamento alimentar
  - 4.2.2. Técnicas de Entrevista
  - 4.2.3. Conselhos dietéticos
  - 4.2.4. Gestão do stress
  - 4.2.5. Educação nutricional para crianças e adultos

### Módulo 5. Alimentação na prática de exercício físico

- 5.1. Fisiologia do exercício
- 5.2. Adaptação fisiológica a diferentes tipos de exercício
- 5.3. Adaptação metabólica ao exercício Regulação e controlo
- 5.4. Avaliação das necessidades energéticas e do estado nutricional do atleta
- 5.5. Avaliação da capacidade física do atleta

- 5.6. Nutrição nas diferentes fases da prática desportiva
  - 5.6.1. Pré-competitivos
  - 5.6.2. Durante
  - 5.6.3. Pós-competição
- 5.7. Hidratação
  - 5.7.1. Regulamento e necessidades
  - 5.7.2. Tipos de bebidas
- 5.8. Planeamento dietético adaptado às atividades desportivas
- 5.9. Ajudas ergonómicas e regulamentos antidoping atuais
  - 5.9.1. Recomendações AMA
- 5.10. Nutrição na recuperação de lesões desportivas
- 5.11. Distúrbios psicológicos relacionados com a prática do desporto
  - 5.11.1. Distúrbios alimentares: vigorexia, ortorexia, anorexia
  - 5.11.2. Cansaço por treino excessivo
  - 5.11.3. A tríade da atleta feminina
- 5.12. O papel do treinador no desempenho desportivo

### Módulo 6. Nutrição clínica e dietética hospitalar

- 6.1. O papel do profissional de enfermagem na equipa multidisciplinar das Unidades de Nutrição
- 6.2. Gestão das unidades de Nutrição hospitalares
  - 6.2.1. Alimentação no ambiente hospitalar
  - 6.2.2. Segurança alimentar nos hospitais
  - 6.2.3. Organização de cozinhas hospitalares
  - 6.2.4. Planeamento e gestão de dietas hospitalares. Código dietético
- 6.3. Dietas basais hospitalares
  - 6.3.1. Dieta basal para adultos
  - 6.3.2. Dieta basal pediátrica
  - 6.3.3. Dieta ovolatovegetariana
  - 6.3.4. Dieta adaptada às modalidades culturais
- 6.4. Dietas terapêuticas hospitalares
  - 6.4.1. Unificação de dietas e menus personalizados
- 6.5. Interação bidirecional de fármaco-nutrientes

## Módulo 7. Nutrição em patologias do sistema digestivo

- 7.1. Nutrição em doenças orais
  - 7.1.1. Paladar
  - 7.1.2. Salivação
  - 7.1.3. Mucosite
- 7.2. Nutrição nas doenças esofagogástricas
  - 7.2.1. Refluxo gastroesofágico
  - 7.2.2. Úlceras gástricas
  - 7.2.3. Disfagia
- 7.3. Nutrição em síndromes pós-operatórias
  - 7.3.1. Cirurgia gástrica
  - 7.3.2. Intestino curto
- 7.4. Nutrição em perturbações da função intestinal
  - 7.4.1. Obstipação
  - 7.4.2. Diarreia
- 7.5. Nutrição em síndromes de má absorção
- 7.6. Nutrição na patologia do cólon
  - 7.6.1. Cólon irritável
  - 7.6.2. Diverticulose
- 7.7. Nutrição na doença inflamatória intestinal (DII)
- 7.8. Alergias e intolerâncias alimentares mais comuns com repercussões gastrointestinais
- 7.9. Nutrição em hepatopatias
  - 7.9.1. Hipertensão portal
  - 7.9.2. Encefalopatia hepática
  - 7.9.3. Transplante hepático
- 7.10. Nutrição em patologia biliar. Litíase biliar
- 7.11. Nutrição em Pancreatopatias
  - 7.11.1. Pancreatite aguda
  - 7.11.2. Pancreatite crónica

## Módulo 8. Nutrição nas doenças endócrino-metabólicas

- 8.1. Dislipidemia e arteriosclerose
- 8.2. Diabetes Mellitus
- 8.3. Hipertensão arterial e doença cardiovascular
- 8.4. Obesidade
  - 8.4.1. Etiologia Nutrigenética e nutrigenómica
  - 8.4.2. Fisiopatologia da obesidade
  - 8.4.3. Diagnóstico da doença e as suas comorbilidades
  - 8.4.4. Equipa multidisciplinar no tratamento da obesidade
  - 8.4.5. Tratamento dietético. Possibilidades terapêuticas
  - 8.4.6. Tratamento farmacológico. Novos fármacos
  - 8.4.7. Tratamento psicológico
    - 8.4.7.1. Modelos de intervenção
    - 8.4.7.2. Tratamento de distúrbios alimentares associados
  - 8.4.8. Tratamentos cirúrgicos
    - 8.4.8.1. Indicações
    - 8.4.8.2. Técnicas
    - 8.4.8.3. Complicações
    - 8.4.8.4. Gestão dietética
    - 8.4.8.5. Cirurgia metabólica
  - 8.4.9. Tratamentos endoscópicos
    - 8.4.9.1. Indicações
    - 8.4.9.2. Técnicas
    - 8.4.9.3. Complicações
    - 8.4.9.4. Gestão dietética do paciente
  - 8.4.10. Atividade física na obesidade
    - 8.4.10.1. Avaliação da capacidade funcional do paciente e da sua atividade
    - 8.4.10.2. Estratégias de prevenção através da atividade
    - 8.4.10.3. Intervenção no tratamento da doença e patologias associadas
  - 8.4.11. Atualização sobre estudos de dieta e obesidade
  - 8.4.12. Estratégias nacionais e internacionais de intervenção para o controlo e prevenção da obesidade.

## Módulo 9. Nutrição em doenças renais

- 9.1. Afeções glomerulares e tubulopatias
- 9.2. Insuficiência renal crônica pré-dialítica
- 9.3. Insuficiência renal crônica e diálise
- 9.4. Gota e hiperuricemia

## Módulo 10. Nutrição em doenças neurológicas

- 10.1. Perturbações de deglutição
- 10.2. Quadros neuromusculares incapacitantes
- 10.3. AVC
- 10.4. Parkinson
- 10.5. Alzheimer

## Módulo 11. Nutrição em situações especiais

- 11.1. Nutrição em situações de *stress* metabólico
  - 11.1.1. Sepsia
  - 11.1.2. Politraumatismo
  - 11.1.3. Queimaduras
  - 11.1.4. Pacientes transplantados
- 11.2. Nutrição no paciente oncológico com:
  - 11.2.1. Tratamento cirúrgico
  - 11.2.2. Tratamento de quimioterapia
  - 11.2.3. Tratamento de radioterapia
  - 11.2.4. Transplante de medula óssea
- 11.3. Doenças de origem imunitária
  - 11.3.1. Síndrome de Imunodeficiência Adquirida

## Módulo 12. Nutrição em doenças deficitárias

- 12.1. Desnutrição
  - 12.1.1. Desnutrição hospitalar
  - 12.1.2. O ciclo de jejum e realimentação
- 12.2. Anemia. Hemocromatose
- 12.3. Deficiências vitamínicas
- 12.4. Osteoporose
- 12.5. Doença bucodental e a sua relação com a alimentação

## Módulo 13. Nutrição artificial em adultos

- 13.1. Nutrição enteral
- 13.2. Nutrição parenteral
- 13.3. Nutrição artificial domiciliária
- 13.4. Nutrição oral adaptada

## Módulo 14. Fisiologia da Nutrição Infantil

- 14.1. Influência da alimentação no crescimento e desenvolvimento
- 14.2. Necessidades nutricionais em diferentes períodos da infância
- 14.3. Avaliação nutricional na criança
- 14.4. Avaliação da atividade física e recomendações
- 14.5. Nutrição durante a gravidez e as suas repercussões sobre o recém-nascido
- 14.6. Tendências atuais na nutrição do bebê prematuro
- 14.7. Nutrição na mulher em aleitamento e o seu impacto no lactante
- 14.8. Alimentação do recém-nascido com atraso do crescimento intra-uterino. Implicações para doenças metabólicas
- 14.9. Aleitamento materno
  - 14.9.1. Leite humano como alimento funcional
  - 14.9.2. Processo de síntese e secreção láctea
  - 14.9.3. Base para a sua promoção
- 14.10. Bancos de leite humano
  - 14.10.1. Funcionamento e indicações para o leite de banco
- 14.11. Conceito e características das fórmulas utilizadas na alimentação do lactante
- 14.12. A transição para uma alimentação diversificada. Alimentação complementar durante o primeiro ano de vida
- 14.13. Alimentação da criança com 1 a 3 anos
- 14.14. Alimentação durante a fase de crescimento estável Nutrição em crianças em idade escolar
- 14.15. Alimentação na adolescência. Fatores de risco nutricional
- 14.16. Nutrição da criança e do adolescente atleta
- 14.17. Outras modalidades dietéticas para crianças e adolescentes. Influências culturais, sociais e religiosas na alimentação infantil
- 14.18. Prevenção de doenças nutricionais desde a infância. Objetivos e orientações

## Módulo 15. Nutrição artificial em pediatria

- 15.1. Conceito de terapia nutricional
  - 15.1.1. Avaliação do doente que necessita de apoio nutricional
  - 15.1.2. Indicações
- 15.2. Generalidades sobre a nutrição enteral e parenteral
- 15.3. Produtos dietéticos utilizados em crianças doentes ou com necessidades especiais
- 15.4. Implementação e monitorização de pacientes sobre apoio nutricional
  - 15.4.1. Doente crítico
  - 15.4.2. Paciente com patologia neurológica
- 15.5. Nutrição artificial domiciliária
- 15.6. Suplementos nutricionais como apoio à dieta convencional
- 15.7. Probióticos e prebióticos na alimentação infantil

## Módulo 16. Desnutrição infantil

- 16.1. Desnutrição infantil
  - 16.1.1. Aspetos psicossociais
  - 16.1.2. Avaliação pediátrica
  - 16.1.3. Tratamento e acompanhamento
- 16.2. Anemias nutricionais
  - 16.2.1. Outras anemias nutricionais na infância
- 16.3. Deficiências vitamínicas e oligoelementos
  - 16.3.1. Vitaminas
  - 16.3.2. Oligoelementos
  - 16.3.3. Detecção e tratamento
- 16.4. Gorduras na alimentação infantil
  - 16.4.1. Ácidos gordos essenciais
- 16.5. Obesidade infantil
  - 16.5.1. Prevenção
  - 16.5.2. Repercussões da obesidade nas crianças
  - 16.5.3. Tratamento nutricional





## Módulo 17. Nutrição e patologias na infância

- 17.1. Nutrição da criança com patologia oral
- 17.2. Nutrição do lactante e da criança com refluxo gastroesofágico
- 17.3. Nutrição em situação de diarreia aguda
- 17.4. Nutrição em crianças com doença celíaca
- 17.5. Nutrição da criança com doença inflamatória intestinal
- 17.6. Nutrição na criança com síndrome de má absorção/digestivo
- 17.7. Nutrição na criança com obstipação
- 17.8. Nutrição na criança com doença hepática
- 17.9. Dificuldades e distúrbios alimentares em crianças
  - 17.9.1. Aspectos fisiológicos
  - 17.9.2. Aspectos psicológicos
- 17.10. Distúrbios de comportamento alimentar
  - 17.10.1. Anorexia
  - 17.10.2. Bulimia
  - 17.10.3. Outros
- 17.11. Erros inatos do metabolismo
  - 17.11.1. Base para o tratamento dietético
- 17.12. Nutrição em dislipidemias
- 17.13. Nutrição na criança diabética
- 17.14. Nutrição na criança autista
- 17.15. Nutrição na criança oncológica
- 17.16. Nutrição na criança com doença pulmonar crónica
- 17.17. Nutrição da criança com nefropatia
- 17.18. Nutrição da criança com alergia e/ou intolerância alimentar
- 17.19. Nutrição da infância e patologia óssea

06

# Metodologia

Este programa de capacitação oferece uma forma diferente de aprendizagem.

A nossa metodologia é desenvolvida através de um modo de aprendizagem cíclico: **o Relearning.**

Este sistema de ensino é utilizado, por exemplo, nas escolas médicas mais prestigiadas do mundo e tem sido considerado um dos mais eficazes pelas principais publicações, tais como a ***New England Journal of Medicine.***





“

*Descubra o Relearning, um sistema que abandona a aprendizagem linear convencional para o levar através de sistemas de ensino cíclicos: uma forma de aprendizagem que provou ser extremamente eficaz, especialmente em disciplinas que requerem memorização”*

## Na Escola de Enfermagem da TECH utilizamos o Método de Caso

Numa dada situação, o que deve fazer um profissional? Ao longo do programa, os estudantes serão confrontados com múltiplos casos clínicos simulados com base em pacientes reais nos quais terão de investigar, estabelecer hipóteses e finalmente resolver a situação. Há abundantes provas científicas sobre a eficácia do método. Os enfermeiros aprendem melhor, mais depressa e de forma mais sustentável ao longo do tempo.

*Com a TECH pode experimentar uma forma de aprendizagem que abala as fundações das universidades tradicionais de todo o mundo"*



Segundo o Dr. Gérvas, o caso clínico é a apresentação anotada de um paciente, ou grupo de pacientes, que se torna um "caso", um exemplo ou modelo que ilustra alguma componente clínica peculiar, quer pelo seu poder de ensino, quer pela sua singularidade ou raridade. É essencial que o caso se baseie na vida profissional atual, tentando recriar as condições reais na prática profissional de enfermagem.

“

*Sabia que este método foi desenvolvido em 1912 em Harvard para estudantes de direito? O método do caso consistia em apresentar situações reais complexas para que tomassem decisões e justificassem a forma de as resolver. Em 1924 foi estabelecido como um método de ensino padrão em Harvard”*

#### A eficácia do método é justificada por quatro realizações fundamentais:

- 1 Os enfermeiros que seguem este método não só conseguem a assimilação de conceitos, mas também desenvolvem a sua capacidade mental através de exercícios para avaliar situações reais e aplicar os seus conhecimentos.
- 2 A aprendizagem é solidamente traduzida em competências práticas que permitem ao educador integrar melhor o conhecimento na prática diária.
- 3 A assimilação de ideias e conceitos é facilitada e mais eficiente, graças à utilização de situações que surgiram a partir de um ensino real.
- 4 O sentimento de eficiência do esforço investido torna-se um estímulo muito importante para os estudantes, o que se traduz num maior interesse pela aprendizagem e num aumento do tempo passado a trabalhar no curso.



## Relearning Methodology

A TECH combina eficazmente a metodologia do Estudo de Caso com um sistema de aprendizagem 100% online baseado na repetição, que combina 8 elementos didáticos diferentes em cada lição.

Melhoramos o Estudo de Caso com o melhor método de ensino 100% online: o Relearning.

*O enfermeiro aprenderá através de casos reais e da resolução de situações complexas em ambientes de aprendizagem simulados. Estas simulações são desenvolvidas utilizando software de última geração para facilitar a aprendizagem imersiva.*



Na vanguarda da pedagogia mundial, o método Relearning conseguiu melhorar os níveis globais de satisfação dos profissionais que concluem os seus estudos, no que diz respeito aos indicadores de qualidade da melhor universidade online do mundo (Universidade de Columbia).

Esta metodologia já formou mais de 175.000 enfermeiros com sucesso sem precedentes em todas as especialidades, independentemente da carga prática. Tudo isto num ambiente altamente exigente, com um corpo estudantil universitário com um elevado perfil socioeconómico e uma idade média de 43,5 anos.

*O Relearning permitir-lhe-á aprender com menos esforço e mais desempenho, envolvendo-o mais na sua capacitação, desenvolvendo um espírito crítico, defendendo argumentos e opiniões contrastantes: uma equação direta ao sucesso.*

No nosso programa, a aprendizagem não é um processo linear, mas acontece numa espiral (aprender, desaprender, esquecer e reaprender). Portanto, cada um destes elementos é combinado de forma concêntrica.

A pontuação global do nosso sistema de aprendizagem é de 8,01, de acordo com os mais elevados padrões internacionais.



Este programa oferece o melhor material educativo, cuidadosamente preparado para profissionais:



#### Material de estudo

Todos os conteúdos didáticos são criados pelos especialistas que irão ensinar o curso, especificamente para o curso, para que o desenvolvimento didático seja realmente específico e concreto.

Estes conteúdos são depois aplicados ao formato audiovisual, para criar o método de trabalho online da TECH. Tudo isto, com as mais recentes técnicas que oferecem peças de alta-qualidade em cada um dos materiais que são colocados à disposição do aluno.



#### Técnicas e procedimentos de enfermagem em vídeo

A TECH traz as técnicas mais inovadoras, com os últimos avanços educacionais, para a vanguarda da atualidade em enfermagem. Tudo isto, na primeira pessoa, com o máximo rigor, explicado e detalhado para a assimilação e compreensão do estudante. E o melhor de tudo, pode observá-los quantas vezes quiser.



#### Resumos interativos

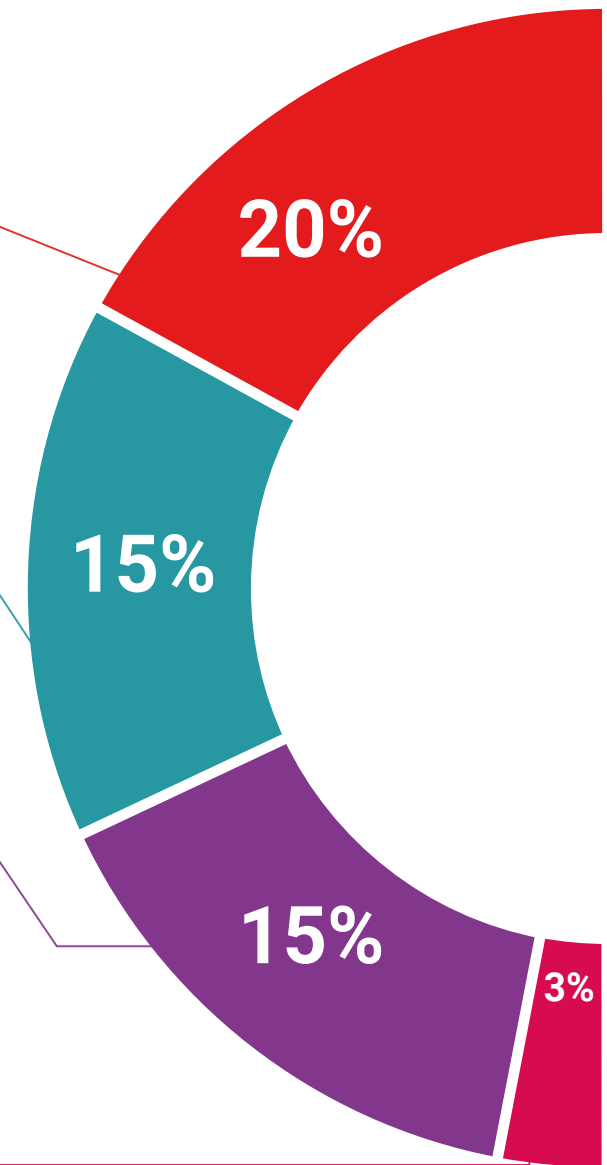
A equipa da TECH apresenta os conteúdos de uma forma atrativa e dinâmica em comprimidos multimédia que incluem áudios, vídeos, imagens, diagramas e mapas conceituais a fim de reforçar o conhecimento.

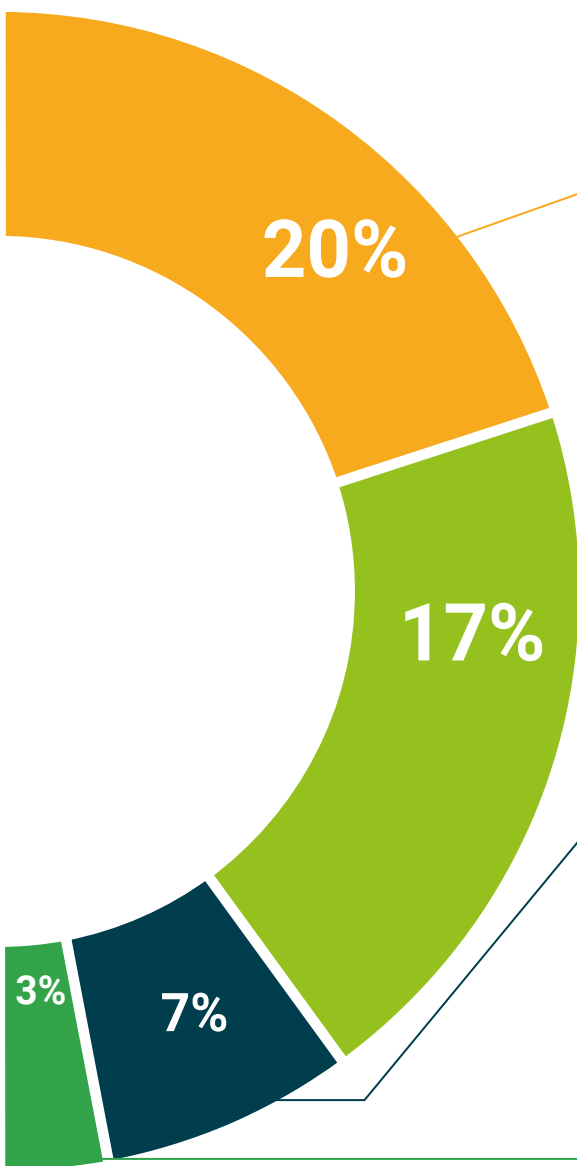
Este sistema educativo único para a apresentação de conteúdos multimédia foi premiado pela Microsoft como uma "História de Sucesso Europeu"



#### Leituras complementares

Artigos recentes, documentos de consenso e diretrizes internacionais, entre outros. Na biblioteca virtual da TECH o aluno terá acesso a tudo o que necessita para completar a sua capacitação





#### Análises de casos desenvolvidas e conduzidas por especialistas

A aprendizagem eficaz deve necessariamente ser contextual. Por esta razão, a TECH apresenta o desenvolvimento de casos reais nos quais o perito guiará o estudante através do desenvolvimento da atenção e da resolução de diferentes situações: uma forma clara e direta de alcançar o mais alto grau de compreensão.



#### Testing & Retesting

Os conhecimentos do aluno são periodicamente avaliados e reavaliados ao longo de todo o programa, através de atividades e exercícios de avaliação e auto-avaliação; para que o aluno possa verificar como está a atingir os seus objetivos.



#### Masterclasses

Existem provas científicas sobre a utilidade da observação por terceiros especializada. O denominado Learning from an Expert constrói conhecimento e memória, e gera confiança em futuras decisões difíceis.



#### Guias rápidos de atuação

A TECH oferece os conteúdos mais relevantes do curso sob a forma de folhas de trabalho ou guias de ação rápida. Uma forma sintética, prática e eficaz de ajudar os estudantes a progredir na sua aprendizagem.



07

# Certificação

O Mestrado Próprio em Nutrição Clínica para Enfermagem garante, para além de um conteúdo mais rigoroso e atualizado, o acesso a um grau de Mestre emitido pela TECH Universidade Tecnológica.





“

*Conclua este plano de estudos com sucesso e receba o seu certificado sem sair de casa e sem burocracias”*

Este **Mestrado Próprio em Nutrição Clínica para Enfermagem** conta com o conteúdo científico mais completo e atualizado do mercado.

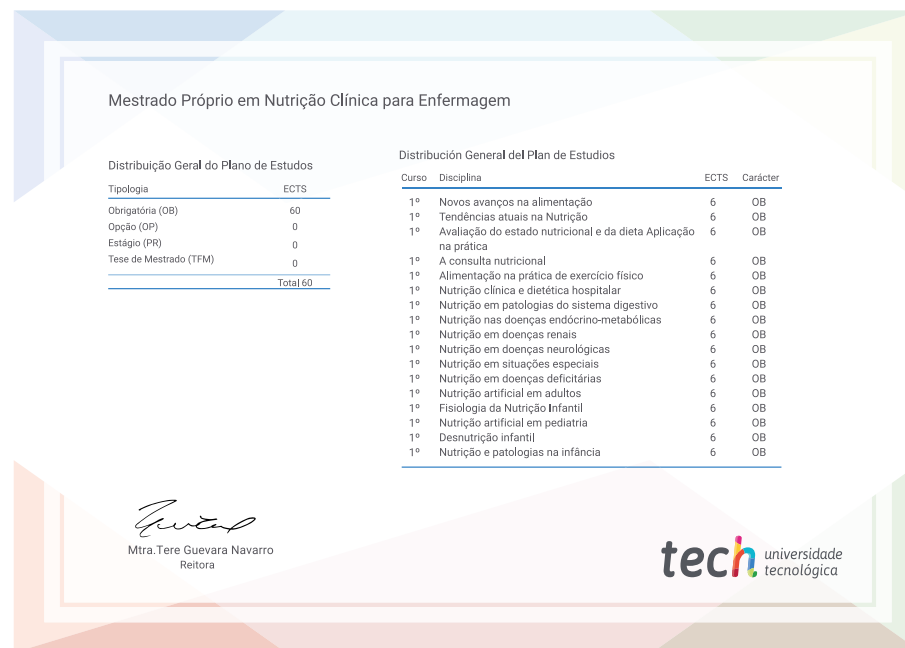
Uma vez aprovadas as avaliações, o aluno receberá por correio\* com receção, o certificado correspondente ao título de **Mestrado Próprio** emitido pela **TECH Universidade Tecnológica**.

Este certificado contribui significativamente para o desenvolvimento da capacitação continuada dos profissionais e proporciona um importante valor para a sua capacitação universitária, sendo 100% válido e atendendo aos requisitos normalmente exigidos pelas bolsas de emprego, concursos públicos e avaliação de carreiras profissionais.

Título: **Mestrado Próprio em Nutrição Clínica para Enfermagem**

ECTS: **60**

Carga horária: **1.500 horas**



\*Caso o aluno solicite que o seu certificado seja apostilado, a TECH EDUCATION providenciará a obtenção do mesmo a um custo adicional.

futuro  
saúde confiança pessoas  
informação orientadores  
educação certificação ensino  
garantia aprendizagem  
instituições tecnologia  
comunidade compromisso  
atenção personalizada  
conhecimento inovação  
presente qualidade  
desenvolvimento site

**tech** universidade  
tecnológica

**Mestrado Próprio**  
Nutrição Clínica  
para Enfermagem

- » Modalidade: online
- » Duração: 12 meses
- » Certificação: TECH Universidade Tecnológica
- » Créditos: 60 ECTS
- » Tempo Dedicado: 16 horas/semana
- » Horário: ao seu próprio ritmo
- » Exames: online

Mestrado Próprio

Nutrição Clínica para Enfermagem

