

Mestrado Próprio b-learning

MBA em Gestão
Hospitalar e de Serviços
de Saúde para Enfermeiros



Mestrado Próprio b-learning

MBA em Gestão Hospitalar e de Serviços de Saúde para Enfermeiros

Modalidade: Semipresencial (Online + Estágio Clínico)

Duração: 12 meses

Certificação: TECH Universidade Tecnológica

60 + 5 créditos ECTS

Carga horária: 1620 horas

Acesso ao site: www.techtute.com/pt/enfermagem/mestrado-proprio-b-learning/mba-gestao-hospitalar-servicos-saude-enfermeiros

Índice

01

Apresentação

pág. 4

02

Porquê fazer este Mestrado
Próprio b-learning?

pág. 8

03

Objetivos

pág. 12

04

Competências

pág. 20

05

Direção do curso

p. 24

06

Planeamento
do ensino

pág. 28

07

Estágio Clínico

pág. 32

08

Onde posso fazer
o estágio clínico?

pág. 38

09

Metodologia

pág. 48

10

Certificação

pág. 52

01

Apresentação

A gestão e administração de Serviços de Saúde e Hospitais é uma atividade que exige um elevado nível de competências de enfermagem. Em particular, espera-se que estes profissionais estejam familiarizados com as mais recentes ferramentas e protocolos organizacionais para a garantia da qualidade e os mais diversos processos de cuidados de saúde. Ao mesmo tempo, manter-se atualizado sobre estes aspetos é um desafio, uma vez que não existem muitos cursos sobre o assunto e menos ainda sobre os métodos de implementação. Por este motivo, a TECH concebeu uma formação que combina a aprendizagem teórica e prática desta disciplina em duas fases distintas. Inicialmente, o enfermeiro estudará os conceitos a partir de uma plataforma 100% online. Segue-se um estágio presencial intensivo de 3 horas num centro hospitalar de prestígio.



“

Os materiais deste Mestrado Próprio b-learning ajudá-lo-ão a melhorar as suas competências em gestão de empresas hospitalares e a transformá-lo num profissional de enfermagem com capacidades de liderança e o melhor trabalho administrativo”

Os sistemas e as políticas de saúde estão em constante evolução, dando lugar a novas estratégias organizacionais. Prova disso é a inclusão de novas tecnologias de comunicação e o aumento da telemedicina para gerir as atividades sanitárias. Para além de ferramentas tecnológicas inovadoras, o setor conta também com protocolos de gestão mais eficientes que colocam a confiança, a liderança e os recursos humanos na vanguarda dos processos administrativos. Ao mesmo tempo, espera-se que o pessoal de enfermagem aceite todos estes desafios e integre a Gestão Hospitalar e Serviços de Saúde. No entanto, nem todos os profissionais conseguem manter-se atualizados em relação a estes desenvolvimentos devido à escassez de formações no mercado educativo que analisem o tema.

Neste contexto, a TECH implementou este Mestrado Próprio b-learning que se diferencia de outros no mercado por ter duas fases distintas. Inicialmente, o aluno dedicará 1500 horas ao estudo de conceitos teóricos complexos. Para esta abordagem, estarão disponíveis metodologias inovadoras, como o *Relearning*. Este método encoraja a repetição guiada de conteúdos até que o domínio seja alcançado de uma forma mais rápida e flexível. Da mesma forma, o processo de estudo decorrerá a partir de uma plataforma 100% online e interativa, onde o aluno terá acesso a recursos multimédia, como vídeos e infografias. Por último, não terá de se preocupar com horários e calendários restritivos, uma vez que esta capacitação facilita a autogestão do ritmo do seu progresso académico.

Numa segunda fase, este curso inclui um intensivo estágio presencial de 3 semanas. O enfermeiro trabalhará de segunda a sexta-feira, até completar 120 horas, num centro hospitalar de prestígio internacional. A partir desta instituição sanitária, ficará a conhecer os protocolos de gestão mais modernos dos serviços de saúde. Durante este período, trabalhará diretamente com os principais especialistas do setor e discutirá com eles estratégias concretas. Terá também à sua disposição um orientador de formação que acompanhará os seus progressos e experienciará tarefas dinâmicas para aumentar o seu nível de atualização.

Este **Mestrado Próprio b-learning MBA em Gestão Hospitalar e Serviços de Saúde para Enfermeiros** conta com o conteúdo científico mais completo e atualizado do mercado. As características que mais se destacam são:

- ◆ Desenvolvimento de mais de 100 casos clínicos apresentados por profissionais de enfermagem com experiência distinta na gestão hospitalar e de serviços de saúde
- ◆ O seu conteúdo gráfico, esquemático e eminentemente prático fornece informações científicas sobre as disciplinas médicas essenciais para a prática profissional
- ◆ Apresentação de workshops práticos sobre técnicas diagnósticas e terapêuticas no paciente em estado crítico
- ◆ Sistema de aprendizagem interativo baseado em algoritmos para a tomada de decisões sobre as situações clínicas propostas
- ◆ Diretrizes para a prática clínica sobre a abordagem de diferentes patologias
- ◆ Tudo isto será complementado por lições teóricas, perguntas a especialistas, fóruns de discussão sobre questões controversas e atividades de reflexão individual
- ◆ Disponibilidade de acesso aos conteúdos a partir de qualquer dispositivo fixo ou portátil com ligação à internet
- ◆ Além disso, terá a possibilidade de efetuar um estágio num dos melhores centros hospitalares



Integre as mais recentes estratégias de gestão clínica e as ferramentas tecnológicas administrativas mais avançadas no seu trabalho quotidiano graças a este Mestrado Próprio b-learning"

“

Durante o estágio de 3 semanas desta capacitação, terá acesso à melhor equipa de especialistas e será aconselhado por um orientador de formação com vasta experiência profissional"

Este Mestrado de carácter profissionalizante e modalidade semipresencial visa a atualização dos profissionais de enfermagem que necessitam de um alto nível de qualificação. Os conteúdos baseiam-se nas mais recentes evidências científicas, e são orientados de forma didática para integrar conhecimentos teóricos na prática, e os elementos teórico-práticos facilitarão a atualização dos conhecimentos e permitirão a tomada de decisões no contexto da gestão de centros hospitalares.

Graças aos seus conteúdos multimédia, desenvolvidos com a mais recente tecnologia educativa, permitirá ao enfermeiro obter uma aprendizagem situada e contextual, ou seja, um ambiente simulado que proporcionará uma aprendizagem imersiva programada para praticar em situações reais. A estrutura deste curso centra-se na Aprendizagem Baseada em Problemas, na qual o aluno deve tentar resolver as diferentes situações de prática profissional que surgem durante o mesmo. Para tal, contará com a ajuda de um sistema inovador de vídeos interativos criados por especialistas reconhecidos.

O período teórico deste curso é apoiado por metodologias de ensino 100% online, como o Relearning, concebidas para melhorar os seus conhecimentos de uma forma rápida e flexível.

Com o seu estágio prático e presencial, terá a oportunidade de ganhar experiência num centro hospitalar equipado com os melhores recursos para a prática da Gestão Hospitalar na área da Enfermagem.



02

Porquê fazer este Mestrado Próprio b-learning?

Este Mestrado Próprio b-learning distingue-se de outras formações no mercado educativo pela sua ênfase na assimilação de conceitos teóricos 100% online. Por este motivo, o curso inclui o estudo de várias disciplinas a partir da plataforma interativa e sem horários pré-estabelecidos da TECH. Ao mesmo tempo, aposta na aquisição de novas competências através de um estágio presencial intensivo de 3 semanas. Através deste estágio clínico, o enfermeiro estará ligado a uma instituição hospitalar e testará as suas novas competências até à excelência do seu desempenho sob a supervisão atenta de um orientador de formação.





“

A maior universidade digital do mundo abre-lhe as portas para que, com este Mestrado Próprio b-learning, possa atualizar todas as suas competências de liderança e aplicar métodos inovadores de marketing e comunicação na administração dos serviços de saúde”.

1. Atualizar-se com a tecnologia mais recente disponível

A área da Gestão Hospitalar e dos Serviços de Saúde evoluiu consideravelmente nos últimos anos graças a novas e eficientes ferramentas de gestão que tornam possível a gestão da qualidade. Com este Mestrado Próprio b-learning, o enfermeiro terá acesso a todas elas e poderá dominar a sua utilização através de métodos de ensino teóricos e práticos.

2. Aprofundar conhecimentos recorrendo à experiência dos melhores especialistas

A grande equipa de profissionais que acompanhará o especialista durante todo o período prático é uma garantia de atualização sem precedentes. Com um tutor especificamente designado, os alunos irão tratar de pacientes reais num ambiente de última geração, permitindo-lhes incorporar os procedimentos e abordagens mais eficazes em Doenças Infecciosas no Serviço de Urgências na sua prática diária.

3. Ganhar experiência em Enfermagem em ambientes clínicos de topo

A TECH seleciona cuidadosamente todos os centros disponíveis para as suas Formações Práticas. Graças a isto, o especialista terá acesso garantido a um ambiente clínico de prestígio no setor. Desta forma, testarão as exigências deste domínio de trabalho exigente, rigoroso e exaustivo. Conduzirá também à aplicação de modelos de gestão cada vez mais atualizados e adaptados ao panorama administrativo atual, em que as novas tecnologias desempenham um papel decisivo.





4. Combinar a melhor teoria com a prática mais avançada

O mercado académico é afetado por cursos pouco adaptados ao trabalho quotidiano do especialista e que exigem longas horas de ensino, muitas vezes incompatíveis com a vida pessoal e profissional. A TECH oferece um novo modelo de aprendizagem, 100% prático, que lhe permite assumir o controlo das instituições hospitalares e exercer a sua liderança. Para desenvolver estas competências, a capacitação inclui um estágio presencial exaustivo de 3 semanas.

5. Alargar as fronteiras do conhecimento

A TECH oferece-lhe a possibilidade de realizar o estágio clínico deste Mestrado Próprio b-learning em instituições de envergadura internacional. Desta forma, o enfermeiro alargará os seus horizontes e poderá aproximar-se dos melhores profissionais que exercem a sua atividade em hospitais de topo cuidadosamente selecionados. Este é um potencial que apenas está ao alcance da TECH, a maior universidade digital do mundo.

“

*Terá uma imersão prática total
no centro da sua escolha”*

03

Objetivos

Este curso fornece aos alunos as competências necessárias para se distinguirem com excelência no domínio da Gestão Hospitalar e de Serviços de Saúde para Enfermeiros. Os pontos do plano de estudos levarão o profissional a adquirir uma perspectiva global, com plena capacidade para atingir os objetivos propostos. Desta forma, poderá atingir o máximo de competências de rigor e tirar partido delas face a qualquer problema. Deste modo, a TECH garante aos seus alunos uma capacidade de decisão de primeira ordem que responde plenamente às exigências dos desafios individuais.



“

Os objetivos acadêmicos desta capacitação mostrarão como gerir eficazmente a qualidade, a competência e o trabalho interno dos centros hospitalares de acordo com os procedimentos técnicos mais avançados no setor da saúde”



Objetivo geral

- ♦ O objetivo geral do Mestrado Próprio b-learning é abordar as teorias e os modelos mais eficazes sobre a organização e funcionamento dos sistemas de saúde. Desta forma, os alunos atualizarão os seus conhecimentos e competências profissionais em matéria de gestão da saúde com base numa análise aprofundada das ferramentas metodológicas de que dispõem e das suas aplicações na prática administrativa quotidiana. Simultaneamente, proporcionará uma visita intensiva a todas as competências que um profissional desta área deve dominar para considerar que o seu perfil foi elevado ao mais alto nível possível



Atualize os seus conhecimentos em Gestão Hospitalar e de Serviços de Saúde e alargará o seu perfil profissional como enfermeiro e tornar-se-á num líder em prestigiadas organizações de saúde"





Objetivos específicos

Módulo 1. Planificação e controlo das organizações de saúde

- ◆ Descrever, comparar e interpretar características e dados de desempenho de diferentes modelos e sistemas de saúde
- ◆ Aplicar os conceitos e métodos essenciais de planeamento, organização e gestão das instituições de cuidados de saúde
- ◆ Contextualizar a divisão de cuidados sanitários e de assistência numa equipa interdisciplinar e aprender sobre os novos desafios no setor da saúde
- ◆ Conhecer os diferentes atores do Sistema de Saúde, bem como as suas formas de interação, de modo a desenvolver as suas atividades quotidianas no âmbito do Sistema Nacional de Saúde
- ◆ Aprofundar conhecimentos sobre o conceito de sustentabilidade do Sistema Nacional de Saúde e os fatores que influenciam positiva e negativamente a sua solvência
- ◆ Descrever os conflitos de interesse que existem na inter-relação entre os diferentes atores do sistema de saúde

Módulo 2. Sistemas e políticas de saúde

- ◆ Descrever os principais modelos de sistemas de saúde
- ◆ Conhecer e diferenciar os elementos e atores do sistema de saúde, bem como os tipos de financiamento da saúde estabelecidos
- ◆ Compreender o direito aos cuidados de saúde e conhecer a carteira de serviços básicos e complementares
- ◆ Definir copagamento e financiamento do utilizador, bem como os efeitos da sua utilização
- ◆ Integrar as novas tecnologias da informação como motor da transformação dos sistemas de saúde

Módulo 3. A divisão médica e de cuidados no sistema de saúde

- ◆ Descrever como conseguir a referida transformação do sistema de saúde e o atual modelo de cuidados, de forma a o tornar capaz de oferecer cuidados de melhor qualidade e ser sustentável a médio e longo prazo
- ◆ Superar a fragmentação da prestação de cuidados com uma maior integração assistencial e de cuidados, não só entre os cuidados primários e os hospitais, mas também entre estes e os serviços sociais
- ◆ Desenvolver mecanismos para a participação efetiva dos pacientes no sistema de saúde
- ◆ A integração das TIC como elemento fundamental na transformação do modelo, como uma verdadeira alavanca para a transformação, apoiando a estratégia de partilha de informação clínica.

Módulo 4. Gestão clínica

- ◆ Facilitar a coordenação necessária entre as unidades e a monitorização
- ◆ Ser uma clara prioridade de gestão porque, se devidamente desenvolvida, é a base para uma verdadeira melhoria contínua da qualidade
- ◆ Conhecer e compreender os modelos e pontos-chave das unidades de gestão clínica inter-hospitalar
- ◆ Compreender as características das unidades de gestão clínica inter-hospitalar (ICMUs) Compreender a importância da liderança e o perfil organizacional nas ICMUs
- ◆ Conhecer as necessidades dos pacientes
- ◆ Conhecer pontos-chave na gestão de recursos humanos

- ♦ Para saber como os processos são organizados nas UCIs Painel de instrumentos
Identificar e integrar sinergias
- ♦ Saber como implementar a gestão por objetivos e a visão de melhoria

Módulo 5. Gestão da cronicidade e telemedicina

- ♦ Compreender a definição e origem da telemedicina, a sua evolução ao longo dos anos, e os diferentes tipos de telemedicina disponíveis atualmente
- ♦ Compreender os aspetos chave para a introdução de projetos de telemedicina na sua organização de saúde, estudando tanto os aspetos mais valorizados pelos pacientes como os que podem garantir o sucesso da implementação de um projeto de telemedicina
- ♦ Descobrir exemplos de serviços de telemedicina atualmente existentes em todo o mundo, bem como algumas reflexões finais que nos convidam a pensar sobre os benefícios e riscos que podem ser associados à implementação em larga escala de um sistema de saúde que não conhece limites geográficos

Módulo 6. Gestão de pessoas e talento

- ♦ Adquirir conhecimentos básicos sobre avaliação de pessoas, desenvolvimento de talentos e clima organizacional, o que lhes permitirá melhorar os resultados do seu trabalho
- ♦ Implementar sistemas de avaliação, adquirir competências de desenvolvimento de capacidades e comprometer-se a melhorar o clima organizacional

Módulo 7. Gestão e avaliação económica

- ♦ Compreender, interpretar, transmitir e aplicar normas regulamentares para as atividades e funções dos profissionais de saúde na gestão clínica, de acordo com o quadro legal do setor da saúde
- ♦ Reconhecer e saber como aplicar e interpretar o direito da saúde, de forma a contextualizar

a prática clínica, tanto em termos de responsabilidade profissional como social, bem como os aspetos éticos associados à prestação de cuidados de saúde

- ♦ Realizar uma análise económica do funcionamento das instituições de saúde e do comportamento económico dos atores envolvidos nos sistemas de saúde
- ♦ Aplicar os conceitos fundamentais das técnicas e instrumentos de avaliação económica aplicados nos sistemas de saúde
- ♦ Determinar as técnicas, estilos e métodos para definir, conduzir e liderar políticas de gestão profissional-talento em instituições de saúde
- ♦ Reconhecer, aplicar e saber avaliar a utilidade no contexto clínico das diferentes ferramentas de liderança e gestão que podem ser aplicadas no contexto da prática dos cuidados de saúde

Módulo 8. Gestão da qualidade

- ♦ Desenvolver a capacidade de analisar diferentes serviços de saúde
- ♦ Liderar sistemas de qualidade e segurança dos pacientes, aplicados ao contexto de unidades de gestão clínica
- ♦ Desenvolver capacidades metodológicas e instrumentais na investigação epidemiológica e avaliação dos centros, serviços, tecnologias e programas de saúde
- ♦ Aplicar abordagens de acreditação sanitária a diferentes tipos de organizações e estabelecimentos de saúde
- ♦ Desenvolver capacidades metodológicas e instrumentais para fazer uso adequado dos diferentes sistemas de informação sanitária nas decisões de gestão das unidades clínicas

- ♦ Compreender, interpretar e aplicar adequadamente os instrumentos mais apropriados em cada contexto para avaliação e tomada de decisões clínicas
- ♦ Conceber e liderar processos de melhoria, inovação e transformação nas unidades, serviços e centros

Módulo 9. Gestão por processos *Lean Healthcare*

- ♦ Integrar os conhecimentos necessários para um gestor de saúde sobre o que é um processo, como é gerido e como implementar a gestão de processos numa organização
- ♦ Adquirir os conhecimentos necessários para um gestor de saúde sobre melhoria de processos
- ♦ Adquirir os conhecimentos necessários aos gestores de saúde sobre as diferentes formas de definir "como" os processos são levados a cabo

Módulo 10. Gestão por competências

- ♦ Definir o conceito de competência a partir de diferentes perspetivas
- ♦ Desenvolver um procedimento de avaliação do desempenho e saber como implementá-lo
- ♦ Aprender a dar feedback das profissões para melhorar o seu desempenho, autoavaliação e melhorar os seus resultados
- ♦ Aplicar métodos para melhorar o desempenho através de motivação intrínseca e extrínseca
- ♦ Conhecer as estratégias comunicativas através da aplicação de diferentes técnicas

Módulo 11. Segurança dos pacientes

- ♦ Descrever os antecedentes e o estado atual da segurança dos pacientes no sistema de saúde
- ♦ Identificação inequívoca do paciente através de sistemas de localização e rastreabilidade
- ♦ Descrever o risco de infeções associadas aos cuidados de enfermagem, bem como os cuidados de acesso venoso e os riscos de quedas
- ♦ Rever a definição e classificação da infeção nosocomial

- ♦ Estabelecer cuidados de enfermagem para infeções nosocomiais através de várias atividades de vigilância e protocolos e procedimentos escritos relacionados com a infeção

Módulo 12. A acreditação da qualidade em saúde

- ♦ Conhecer o papel da acreditação nos programas de gestão da qualidade em saúde
- ♦ Revisão da história da acreditação da qualidade sanitária
- ♦ Conhecer os critérios dos modelos de excelência e o esquema lógico do redeer
- ♦ Aprender a integrar as normas utilizadas como padrão para a certificação, bem como os seus principais conflitos teóricos e práticos

Módulo 13. Gestão de liderança

- ♦ Descrever o conceito de liderança e estabelecer os passos para o sucesso, bem como as qualidades e atividades que um líder deve levar a cabo
- ♦ Estudar os sete hábitos comuns às pessoas e à liderança de sucesso
- ♦ Rever as motivações intrínsecas e extrínsecas para estabelecer as diferenças entre motivação, satisfação e as suas diferentes teorias
- ♦ Aprender a avaliar para delegação de tarefas e a reconhecer funções não delegáveis

Módulo 14. Mudanças, tomada de decisões e gestão do tempo

- ♦ Identificar, compreender e integrar as competências de gestão nos processos diários de gestão da saúde
- ♦ Gerir bases de dados científicos de forma a realizar a revisão e a pesquisa bibliográfica de estudos científicos

- ♦ Realizar um estudo crítico e aprofundado sobre os cuidados de complexidade e cronicidade e os cuidados no sistema de saúde
- ♦ Comunicar os resultados de um estudo de investigação depois de ter analisado, avaliado e sintetizado os dados

Módulo 15. Comunicação interna na gestão

- ♦ Conhecer a teoria fundamental da comunicação
- ♦ Compreender e identificar as dificuldades de uma comunicação interna eficaz dentro da organização de cuidados de saúde
- ♦ Valorizar a importância da transparência interna dentro da organização
- ♦ Identificar os elementos-chave da comunicação verbal em reuniões presenciais com profissionais
- ♦ Aprenda a tirar o máximo partido das ferramentas tecnológicas e a geri-las eficientemente
- ♦ Conhecer as técnicas básicas de comunicação não-verbal
- ♦ Consideração adequada da utilização da reunião como um elemento de comunicação interna e participação na organização de cuidados de saúde
- ♦ Conhecer as chaves para uma utilização eficiente das reuniões como um recurso
- ♦ Identificar os princípios básicos da estrutura do comité clínico
- ♦ Conhecer as possibilidades de trabalho assíncrono utilizando novas tecnologias
- ♦ Desenvolver competências para tirar o máximo partido das reuniões
- ♦ Conhecer as chaves para identificar e antecipar conflitos no seio da organização
- ♦ Internalizar os aspetos específicos dos conflitos no seio das organizações de saúde
- ♦ Conhecer as principais causas de conflito

- ♦ Adquirir competências de gestão da mudança para evitar conflitos decorrentes da resistência à mudança
- ♦ Conhecer a metodologia básica da mediação de conflitos

Módulo 16. Criação de uma marca pessoal

- ♦ Estabelecer uma estratégia para promover a marca pessoal, entendida como o conjunto de estratégias de marketing centradas na pessoa que pretende atingir determinados objetivos pessoais e/ou profissionais
- ♦ Aprender como conduzir uma entrevista de trabalho produtiva e integrar métodos para a tornar bem sucedida

Módulo 17. Comunicação e marketing em Saúde

- ♦ Conhecer as noções básicas de marketing
- ♦ Identificar as principais referências históricas e atuais
- ♦ Identificar as peculiaridades da comercialização no mundo dos cuidados de saúde
- ♦ Visualizar a comunicação como um elemento essencial dentro da organização de cuidados de saúde
- ♦ Interiorizar que, no contexto atual, a comunicação interna e externa são conceitos entrelaçados
- ♦ Definir a estratégia de comunicação como parte da estratégia de gestão do conhecimento
- ♦ Identificar a importância da simetria da informação no contexto da saúde
- ♦ Compreender os fundamentos do mercado
- ♦ Identificar os atores do mercado da saúde no contexto espanhol
- ♦ Compreender o papel de cada ator nas transações relacionadas com os serviços de saúde

Módulo 18. Gestão da docência e Investigação

- ♦ Introduzir o aluno no valor do método epidemiológico aplicado às questões clínicas, compreendendo assim o conceito de epidemiologia clínica



- ◆ Definir a característica mais importante dos ensaios clínicos como um projeto experimental
- ◆ Descrever os principais estudos observacionais e as suas medidas mais importantes de frequência da doença e associação entre exposição e doença. Definir a peculiaridade dos estudos de avaliação diagnóstica e os seus indicadores
- ◆ Descrever as diferentes modalidades de estudos de prognóstico
- ◆ Explicar os preconceitos mais importantes possíveis nos estudos epidemiológicos
- ◆ Facilitar ao aluno a compreensão do atual modelo de investigação biomédica em Espanha, com especial referência às Ciências da Saúde e ao papel do Instituto de Salud Carlos III
- ◆ Descrever as funções, atividades e centros do Instituto de Salud Carlos III
- ◆ Introduzir o aluno na atual investigação baseada em programas, translacional e cooperativa
- ◆ Expor a transcendência do novo paradigma dos grandes dados e da Medicina de Sistemas
- ◆ Sensibilizar os alunos para a importância da conceção de projetos de investigação, tanto em termos de estrutura como de rigor
- ◆ Descrever sucintamente as opções de financiamento da investigação em investigação biomédica
- ◆ Afirmar o valor da transferência de tecnologia dos resultados da investigação em saúde

04 Competências

Após superar as avaliações deste Mestrado Próprio b-learning, o enfermeiro possuirá as competências profissionais ideais para empreender a prática da Gestão Hospitalar e de Serviços de Saúde com o máximo rigor. Com base nestas competências, será capaz de enfrentar desafios de complexidade variável, fornecendo as soluções mais competitivas e eficientes.





“

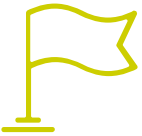
Com a ajuda da TECH, desenvolverá as competências mais selecionadas para tomar decisões e gerir eficazmente o tempo das consultas médicas”



Competências gerais

- ◆ Compreender conhecimentos que proporcionem uma base ou oportunidade para ser original no desenvolvimento e/ou aplicação de ideias, muitas vezes num contexto de investigação
- ◆ Saber como aplicar os seus conhecimentos adquiridos e as suas capacidades de resolução de problemas em situações novas ou desconhecidas em ambientes novos ou não familiares dentro de contextos mais amplos (ou multidisciplinares) contextos relacionados com a sua área de estudo
- ◆ Integrar conhecimentos e lidar com as complexidades de fazer juízos com base em informações incompletas ou limitadas, incluindo reflexões sobre as responsabilidades sociais e éticas ligadas à aplicação dos seus conhecimentos e juízos
- ◆ Saber comunicar as suas conclusões, os últimos conhecimentos e fundamentos por detrás delas a audiências especializadas e não especializadas de forma clara e sem ambiguidades
- ◆ Adquirir as capacidades de aprendizagem que lhes permitirão continuar a estudar de forma autodirigida ou autónoma
- ◆ Desenvolver a profissão respeitando os outros profissionais de saúde, adquirindo competências de trabalho em equipa
- ◆ Reconhecer a necessidade de manter e atualizar a competência profissional com particular ênfase na aprendizagem autónoma e contínua de novos conhecimentos
- ◆ Desenvolver a capacidade de análise crítica e de investigação no domínio da sua profissão





Competências específicas

- ♦ Planejar os serviços e estruturas de saúde de uma perspectiva de gestão clínica, tendo em conta as diferenças nos modelos e experiências organizacionais do Sistema Nacional de Saúde e outras organizações internacionais, contribuindo para as tendências e necessidades futuras do sistema de saúde
- ♦ Determinar os instrumentos e recursos de gestão clínica e sanitária, favorecendo tanto a melhor qualidade possível dos cuidados, como a gestão ótima dos recursos de cuidados disponíveis, incluindo os custos sociais e económicos, com base nos cuidados continuados
- ♦ Melhorar a atenção da complexidade e cronicidade, adquirindo a informação necessária sobre a inter-relação e coordenação com a área da saúde
- ♦ Incorporar novos desenvolvimentos nos contratos dos numa área da saúde, bem como conceção de orçamentos e o subsequente controlo das despesas, avaliando e interpretando os resultados financeiros e socioeconómicos dos vários processos clínicos
- ♦ Avaliar a divisão de saúde e cuidados, com critérios bioéticos e de boa governação sanitária, de uma forma multidisciplinar e interdisciplinar
- ♦ Desempenhar as funções de gestor de saúde, gerando uma reflexão crítica individual e coletiva sobre cada estilo de trabalho tanto individual como em equipa, no ambiente organizacional da saúde
- ♦ Adquirir os fundamentos e princípios da economia da saúde aplicados ao campo da gestão clínica nas áreas da gestão clínica, gestão de profissionais e talentos e administração económica
- ♦ Desenvolver uma base de dados atualizada de utilizadores, pacientes e clientes, com os principais elementos e sistemas de gestão da qualidade dos cuidados de saúde e segurança clínica Melhorar a satisfação e lealdade das pessoas, pacientes e clientes, bem como dos profissionais que se preocupam com eles e com o seu ambiente de trabalho
- ♦ Definir e utilizar os conceitos básicos de Gestão Clínica e Assistencial para a organização dos vários serviços de hospitalização, serviços centrais, serviços especiais e serviços de apoio hospitalar, bem como cuidados primários e ambulatoriais, num ambiente complexo e crónico de gestão de pacientes complexos e crónicos
- ♦ Descrever os atores no campo da saúde e as suas relações atuais e futuras, os profissionais, bem como os principais aspetos do nosso sistema, com os seus desenvolvimentos atuais e Oportunidade futuros.
- ♦ Aplicar ferramentas de gestão de liderança, tomada de decisões e somado competências de gestão, favorecendo mesmo a geração de uma "marca pessoal" adequada e começando pela comunicação e marketing, tanto externa à organização de saúde como interna à mesma

05

Direção do curso

Este programa académico conta com o corpo docente mais especializado do mercado educativo atual. São especialistas seleccionados pela TECH para desenvolver todo o itinerário. Desta forma, com base na sua própria experiência e nas mais recentes evidências, conceberam os conteúdos mais actuais que oferecem uma garantia de qualidade numa matéria tão relevante.



“

A TECH oferece-lhe o corpo docente mais especializado na área de estudo. Inscreva-se já e desfrute da qualidade que merece”.

Diretor Internacional Convidado

A Doutora Leslie K. Breitner é uma **especialista de renome internacional** com uma carreira distinta nos domínios da **administração de empresas**, da **gestão de organizações sem fins lucrativos** e dos **cuidados de saúde**. A sua carreira profissional e de investigação tem-se centrado na análise do impacto de iniciativas que melhoram a **qualidade dos sistemas financeiros nas organizações de cuidados de saúde**. Neste sentido, as suas principais contribuições têm estado relacionadas com a **educação** e a **liderança**, tendo colaborado com numerosas instituições de ensino na criação de programas de formação para gestores.

Além disso, é coautora dos populares livros de contabilidade *Essentials of Accounting*, (10ª edição) e *Essentials of Accounting Review*. Nestes volumes, reflete o seu vasto conhecimento da **gestão financeira**, da **orçamentação** e da **medição do desempenho em hospitais**. Para além disso, muitos dos estudos e contribuições nas suas várias publicações foram apoiados por subsídios do **Departamento de Saúde e Serviços Humanos dos EUA**.

A Doutora Breitner também é licenciada pela **Universidade de Boston** e especialista na Universidade McGill em Montreal, Canadá. Aí, **fundou o programa de Mestrado Internacional em Liderança na Saúde** (IMHL pelas suas siglas em inglês) e foi codiretora académica do Programa de Pós-Graduação em Gestão de Cuidados de Saúde. Também leciona frequentemente na Universidade de Harvard, na Universidade de Washington e na Universidade de Seton Hall.

A experiência profissional da Dra. Breitner foi reconhecida em numerosas ocasiões, tendo recebido prémios dos principais organismos e instituições académicas de todo o mundo. Entre outras distinções, recebeu o **prémio Beekhuis** da Escola de Pós-Graduação em Administração do Simmons College e é membro honorário da divisão de Boston da **Sociedade Beta Gamma Sigma**.



Doutora. Breitner, Leslie

- ♦ Diretora de Programas na Faculdade de Gestão da Saúde, Universidade McGill, Montreal, Canadá
- ♦ Especialista em Administração de Empresas Hospitalares
- ♦ Diretora do Mestrado Internacional em Liderança em Saúde
- ♦ Codiretora Académica do Programa de Pós-Graduação em Gestão de Cuidados de Saúde
- ♦ Supervisora do programa de estágios de investigação para licenciados Mitacs-Accelerate
- ♦ Colaboração com a UNICEF na formação em Análise Orçamental e Fiscal
- ♦ Doutoramento em Gestão de Empresas (DBA) pela Escola Superior de Gestão da Universidade de Boston
- ♦ Mestrado em Administração de Empresas (MBA) pela Escola de Pós-Graduação em Gestão do Simmons College

“

Graças à TECH, poderá aprender com os melhores profissionais do mundo”

06

Planeamento do ensino

Este Mestrado Próprio b-learning foi concebido tendo em conta os protocolos e as ferramentas de gestão mais recentes no panorama sanitário. Num grande número de módulos académicos, o enfermeiro examinará as tecnologias que facilitam o planeamento e o controlo nas organizações de saúde. Abordará igualmente o domínio inovador da telemedicina e as novas exigências desta área profissional. Por sua vez, avaliará as técnicas de comunicação empresarial, gestão de talentos e liderança mais adequadas a este domínio. Além disso, estes conteúdos podem ser abordados a partir de uma plataforma 100% online e interativa sem qualquer calendário pré-estabelecido para o seu estudo.





“

Os materiais teóricos e recursos multimédia desta capacitação servirão para ampliar a sua compreensão dos conceitos complexos no âmbito da Gestão de Serviços de Saúde para Enfermeiros”

Módulo 1. Planificação e controlo das organizações de saúde

- 1.1. Processo de planeamento estratégico
- 1.2. Gestão por valores e objetivos
- 1.3. Teoria da organização aplicada aos cuidados de saúde
- 1.4. Direção e gestão
- 1.5. Os intervenientes do Sistema Nacional de Saúde
- 1.6. A Organização do futuro

Módulo 2. Sistemas e políticas de saúde

- 2.1. Sistemas de saúde
- 2.2. Financiamento e provisão de saúde
- 2.3. O Sistema Nacional de Saúde
- 2.4. Evolução e outros aspetos dos Sistemas de Saúde
- 2.5. Alternativas aos tradicionais modelos tradicionais de gestão

Módulo 3. A divisão médica e de cuidados no sistema de saúde

- 3.1. Gestão médica clássica vs Gestão de cuidados
- 3.2. Sistemas de informação de gestão e registos de saúde eletrónicos
- 3.3. Continuidade dos cuidados: Integração de Cuidados Primários - Hospitalares - Sociossanitários
- 3.4. Bioética e humanização na prática médica
- 3.5. Gestão médica e de cuidados: relações com a divisão de enfermagem
- 3.6. Saúde pública, promoção de saúde e Eps para as direções de cuidados de saúde
- 3.7. Transformação do modelo sanitário O triplo objetivo

Módulo 4. Gestão clínica

- 4.1. Definição e regulamento de gestão Clínica
- 4.2. Processos e protocolos de gestão clínica Gestão de provas científicas
- 4.3. Sistemas de classificação de pacientes
- 4.4. Modelos e unidades de gestão clínica
- 4.5. Prescrição prudente de medicamentos Receita eletrónica
- 4.6. Prescrição de testes complementares

Módulo 5. Gestão da cronicidade e telemedicina

- 5.1. Gestão do paciente complexo e crónico
- 5.2. Experiências de empoderamento do paciente: o paciente ativo, a escola de pacientes
- 5.3. Telemedicina

Módulo 6. Gestão de pessoas e talento

- 6.1. Direitos e deveres Remuneração
- 6.2. Dia de trabalho nas unidades e serviços
- 6.3. Ferramentas para a empregabilidade nos setores público e privado
- 6.4. Avaliação de pessoas e desenvolvimento de talentos Clima social e institucional
- 6.5. Cálculos de modelos e de desempenho
- 6.6. Visibilidade na gestão clínica e gestão de cuidados: Blogs e redes
- 6.7. Profissionais de saúde e tipos de relações

Módulo 7. Gestão e avaliação económica

- 7.1. Cálculo de custos
- 7.2. Bases da contabilidade
- 7.3. Orçamentos e compras
- 7.4. Eficiência e sustentabilidade do sistema de saúde
- 7.5. Modelos de financiamento
- 7.6. Acordos de gestão

Módulo 8. Gestão da qualidade

- 8.1. Qualidade na saúde
- 8.2. Programas de qualidade dos cuidados de saúde

Módulo 9. Gestão por processos *Lean Healthcare*

- 9.1. A gestão dos "quês": Gestão de processos e gestão de processos
- 9.2. A gestão dos "comos"
- 9.3. Melhoria dos processos

Módulo 10. Gestão por competências

- 10.1. Avaliação do desempenho Gestão por competências
- 10.2. Métodos e técnicas

Módulo 11. Segurança dos pacientes

- 11.1. Segurança dos pacientes Evolução histórica
- 11.2. Infeção nosocomial
- 11.3. Prevenção
- 11.4. Sistemas de informação e registo
- 11.5. Segundas e terceiras vítimas

Módulo 12. A acreditação da qualidade em saúde

- 12.1. Acreditação na saúde
- 12.2. *Joint Commission International*
- 12.3. *Modelo EFQM*
- 12.4. *Acreditação ISO*

Módulo 13. Gestão de liderança

- 13.1. Liderança de equipa
- 13.2. A motivação
- 13.3. A delegação
- 13.4. Coaching diretivo

Módulo 14. Mudanças, tomada de decisões e gestão do tempo

- 14.1. Tomada de decisões
- 14.2. O processo de decisão
- 14.3. Gestão do tempo, do stress e da felicidade

Módulo 15. Comunicação interna na gestão

- 15.1. Comunicação
- 15.2. As reuniões
- 15.3. Gestão de conflitos

Módulo 16. Criação de uma marca pessoal

- 16.1. O perfil público
- 16.2. A entrevista para concorrer a uma posição de gestão

Módulo 17. Comunicação e marketing em Saúde

- 17.1. Marketing e redes sociais
- 17.2. Comunicação nas organizações
- 17.3. Relações com os parceiros sociais utilizadores e fornecedores
- 17.4. Responsabilidade Social das Empresas Boa governação da saúde

Módulo 18. Gestão da docência e Investigação

- 18.1. Metodologia da investigação: Epidemiologia e conceção de estudos de investigação e enviesamentos
- 18.2. Fontes de informação de pesquisa e estratégias de pesquisa
- 18.3. Leitura crítica de artigos
- 18.4. Projetos de investigação: recursos financeiros Desenvolvimento de produtos e patentes
- 18.5. Comunicação e divulgação da investigação



O Relearning, a metodologia didática concebida pela TECH, permitir-lhe-á assimilar os conceitos mais complexos de Gestão Hospitalar para Enfermeiros de uma forma rápida e flexível"

07

Estágio Clínico

No final da fase teórica deste Mestrado Próprio b-learning, o aluno realizará um estágio presencial, prático e intensivo num centro de prestígio. A partir daí, terá acesso a um orientador de formação que o apoiará no desenvolvimento de novas competências com base em evidências científicas e nos conteúdos analisados no período anterior.





“

Complete a sua formação num centro de prestígio reconhecido por aplicar os protocolos de liderança e gestão mais inovadores do momento”

Durante o período de estágio clínico, o aluno passará 3 semanas em formação direta num estabelecimento de saúde de grande prestígio. Esta modalidade de formação está organizada em sessões consecutivas de 8 horas, de segunda a sexta-feira, onde cada enfermeiro poderá analisar os mais modernos protocolos e estratégias de administração e gestão aplicados aos Hospitais e Serviços de Saúde.

Nesta proposta de capacitação, de carácter totalmente prático, as atividades visam desenvolver e aperfeiçoar as competências necessárias à prestação de cuidados de saúde em áreas e condições que exigem um elevado nível de qualificação, e que se orientam para a formação específica para o exercício da atividade num ambiente de segurança para o paciente e de elevado desempenho profissional.

Esta modalidade académica intensiva e presencial permitirá ao aluno aplicar procedimentos e desenvolver competências sob a supervisão de um orientador de formação. Este profissional será responsável pela atribuição de tarefas dinâmicas que ajudarão o enfermeiro a alargar a sua qualificação. Além disso, poderá discutir os métodos de atuação mais avançados com uma equipa de especialistas de renome.

A parte prática será realizada com a participação ativa do aluno na realização das atividades e procedimentos de cada área de competência (aprender a aprender e aprender a fazer), com o acompanhamento e orientação dos professores e outros colegas de formação que facilitam o trabalho em equipa e a integração multidisciplinar como competências transversais à praxis de enfermagem clínica (aprender a ser e aprender a relacionar-se).





Os procedimentos descritos a seguir constituirão a base da parte prática da capacitação e a sua aplicação está sujeita tanto à adequação dos pacientes como à disponibilidade do centro e à sua carga de trabalho, sendo as atividades propostas as seguintes:

Módulo	Atividade Prática
Técnicas de gestão administrativa, clínica e económica	Planear a gestão administrativa, clínica e estratégica da organização tendo em conta as particularidades da área da saúde
	Gerir a organização da saúde de acordo com o funcionamento do sistema de saúde e as políticas de saúde aplicáveis
	Organizar os pacientes de forma adequada, de acordo com o seu diagnóstico e com os mais recentes modelos de gestão de utilizadores
	Implementar sistemas de telemedicina
Gestão da qualidade nas organizações sanitárias	Realizar o cálculo de custos, a contabilidade orçamental e o aprovisionamento das aquisições
	Estabelecer protocolos para avaliar a segurança dos pacientes na organização
Gestão dos recursos humanos nas organizações sanitárias	Aplicar os princípios do <i>lean healthcare</i> para efetuar uma gestão adequada dos e pelos processos na organização dos cuidados de saúde
	Organizar os recursos humanos disponíveis para garantir uma qualidade de cuidados adequada em qualquer altura
Técnicas de comunicação e marketing na saúde	Desenvolver técnicas para atrair e reter talentos na organização sanitária
	Aplicar um plano de comunicação interna para assegurar um fluxo adequado de informações entre os membros da instituição
	Criar e implementar um plano de comunicação e marketing adaptado às necessidades da organização em diferentes canais de informação, como as redes sociais e os meios de comunicação
	Aplicar a investigação, divulgação e ensino na área clínica como método de aproximação da organização à sociedade e aos potenciais utilizadores

Seguro de responsabilidade civil

A principal preocupação desta instituição é garantir a segurança dos profissionais que realizam o estágio e dos demais colaboradores necessários para o processo de formação prática na empresa. Entre as medidas adotadas para alcançar este objetivo está a resposta a qualquer incidente que possa ocorrer ao longo do processo de ensino-aprendizagem.

Para tal, esta entidade educativa compromete-se a fazer um seguro de responsabilidade civil que cubra qualquer eventualidade que possa surgir durante o período de estágio no centro onde se realiza a formação prática.

Esta apólice de responsabilidade civil terá uma cobertura ampla e deverá ser aceita antes do início da formação prática. Desta forma, o profissional não terá que se preocupar com situações inesperadas, estando amparado até a conclusão do programa prático no centro.



Condições gerais da formação prática

As condições gerais do contrato de estágio são as seguintes:

1. ORIENTAÇÃO: durante o Mestrado Próprio b-learning, o aluno terá dois orientadores que o acompanharão durante todo o processo, resolvendo toda as dúvidas e questões que possam surgir. Por um lado, haverá um orientador profissional pertencente ao centro de estágios, cujo objetivo será orientar e apoiar o estudante em todos os momentos. Por outro lado, será também atribuído um orientador académico, cuja missão será coordenar e ajudar o aluno ao longo de todo o processo, esclarecendo dúvidas e auxiliando-o em tudo o que necessitar. Desta forma, o profissional estará sempre acompanhado e poderá esclarecer todas as dúvidas que possam surgir, tanto de natureza prática como académica.

2. DURAÇÃO: o programa de estágio terá a duração de 3 semanas consecutivas de formação prática, distribuídas por turnos de 8 horas, em 5 dias por semana. Os dias de comparência e o horário serão da responsabilidade do centro, informando o profissional devidamente e antecipadamente, com tempo suficiente para facilitar a sua organização.

3. NÃO COMPARÊNCIA: em caso de não comparência no dia do início do Mestrado Próprio b-learning, o aluno perderá o direito ao mesmo sem possibilidade de reembolso ou de alteração de datas. A ausência por mais de 2 dias de estágio, sem causa justificada/médica, implica a anulação do estágio e, por conseguinte, a sua rescisão automática. Qualquer problema que surja no decurso da participação no estágio deve

ser devidamente comunicado, com carácter de urgência, ao orientador académico.

4. CERTIFICAÇÃO: o aluno que concluir o Mestrado Próprio b-learning receberá um certificado que acreditará a sua participação no centro em questão.

5. RELAÇÃO PROFISSIONAL: o Mestrado Próprio b-learning não constitui uma relação profissional de qualquer tipo.

6. ESTUDOS PRÉVIOS: alguns centros podem solicitar um certificado de estudos prévios para a realização do Mestrado Próprio b-learning. Nestes casos, será necessário apresentá-lo ao departamento de estágios da TECH, para que seja confirmada a atribuição do centro selecionado.

7. NÃO INCLUI: o Mestrado Próprio b-learning não incluirá qualquer elemento não descrito nas presentes condições. Por conseguinte, não inclui alojamento, transporte para a cidade onde se realizam os estágios, vistos ou qualquer outro serviço não descrito acima.

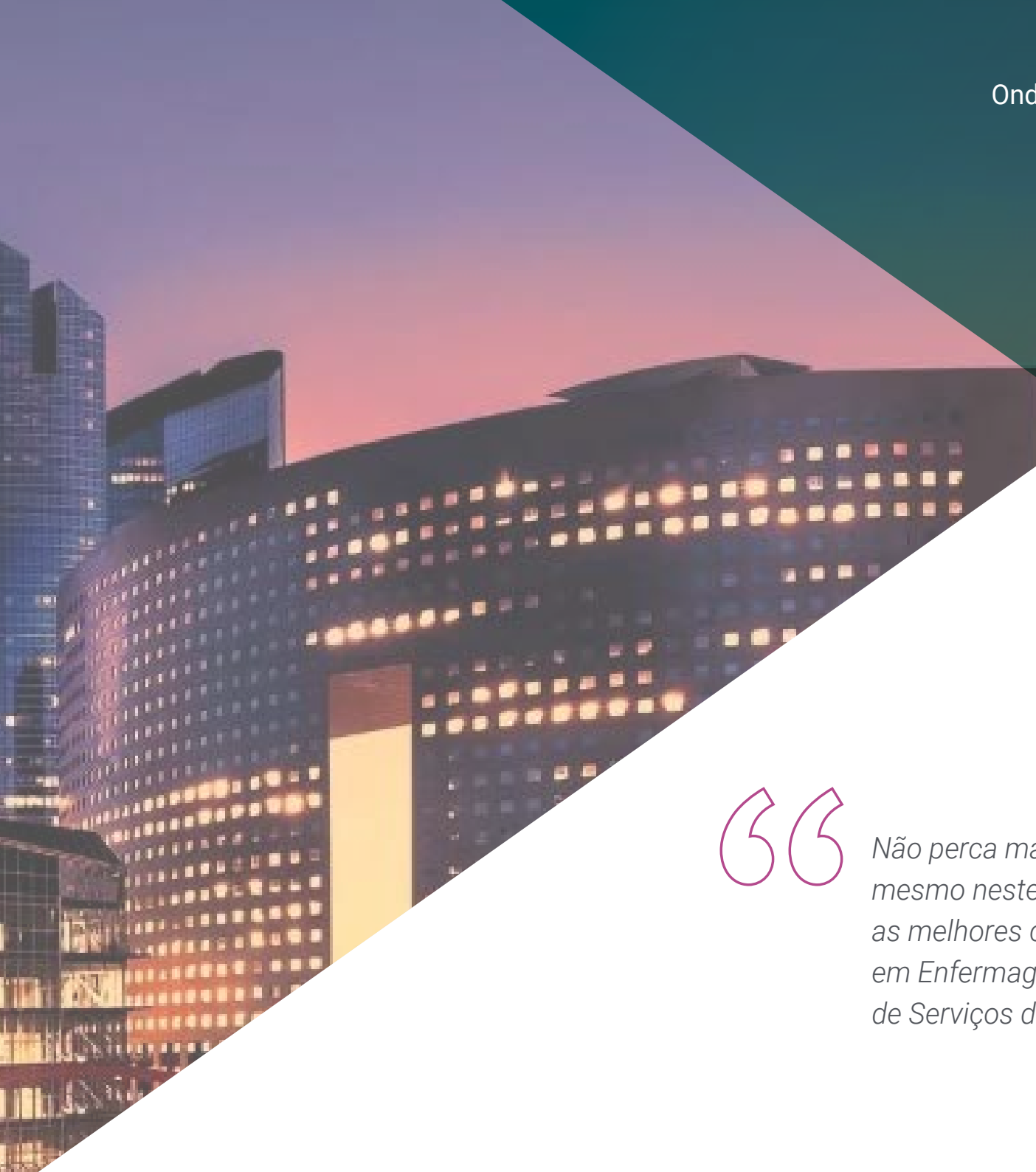
No entanto, o aluno poderá consultar o seu orientador académico se tiver qualquer dúvida ou recomendação a este respeito. Este fornecer-lhe-á todas as informações necessárias para facilitar os procedimentos envolvidos.

08

Onde posso fazer o estágio clínico?

Este Mestrado Próprio b-learning culmina com um estágio prático de primeira classe num centro hospitalar de prestígio. Nesta instituição, o enfermeiro será capaz de aplicar técnicas modernas de liderança e protocolos de gestão baseados nas últimas evidências científicas do ponto de vista do domínio administrativo e da gestão de empresas sanitárias. Além disso, cada profissional poderá escolher a entidade que melhor se adapte à sua localização geográfica.





“

Não perca mais tempo e matricule-se agora mesmo neste curso que lhe permitirá adquirir as melhores competências teóricas e práticas em Enfermagem para a Gestão Hospitalar e de Serviços de Saúde”

tech 40 Onde posso fazer o Estágio Clínico?



Os alunos podem efetuar a parte prática deste Mestrado Próprio b-learning nos seguintes centros:



Enfermagem

Hospital HM Modelo

País	Cidade
Espanha	Corunha

Endereço: Rúa Virrey Osorio, 30, 15011, A Coruña

Rede de clínicas, hospitais e centros especializados privados distribuídos por toda a Espanha

Formações práticas relacionadas:

- Anestesiologia e Reanimação
- Cuidados Paliativos



Enfermagem

Hospital Maternidad HM Belén

País	Cidade
Espanha	Corunha

Endereço: R. Filantropía, 3, 15011, A Coruña

Rede de clínicas, hospitais e centros especializados privados distribuídos por toda a Espanha

Formações práticas relacionadas:

- Atualização em Reprodução Assistida
- Direção de Hospitais e Serviços de Saúde



Enfermagem

Hospital HM Rosaleda

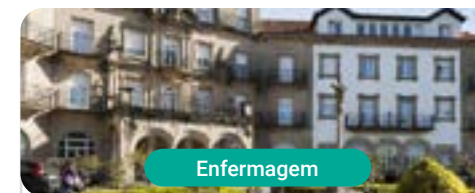
País	Cidade
Espanha	Corunha

Endereço: Rúa de Santiago León de Caracas, 1, 15701, Santiago de Compostela, A Coruña

Rede de clínicas, hospitais e centros especializados privados distribuídos por toda a Espanha

Formações práticas relacionadas:

- Transplante Capilar
- Ortodontia e Ortopedia Dento-facial



Enfermagem

Hospital HM La Esperanza

País	Cidade
Espanha	Corunha

Endereço: Av. das Burgas, 2, 15705, Santiago de Compostela, A Coruña

Rede de clínicas, hospitais e centros especializados privados distribuídos por toda a Espanha

Formações práticas relacionadas:

- Enfermagem Oncológica
- Oftalmologia Clínica



Enfermagem

Hospital HM Nou Delfos

País	Cidade
Espanha	Barcelona

Endereço: Avinguda de Valcarcar, 151, 08023 Barcelona

Rede de clínicas, hospitais e centros especializados privados distribuídos por toda a Espanha

Formações práticas relacionadas:

- Medicina Estética
- Nutrição Clínica



Enfermagem

Hospital HM Sant Jordi

País	Cidade
Espanha	Barcelona

Endereço: Plaza de la estación, 12, 08030, Barcelona

Rede de clínicas, hospitais e centros especializados privados distribuídos por toda a Espanha

Formações práticas relacionadas:

- Direção de Hospitais e Serviços de Saúde
- Enfermagem Hospitalar



Enfermagem

Hospital HM Nens

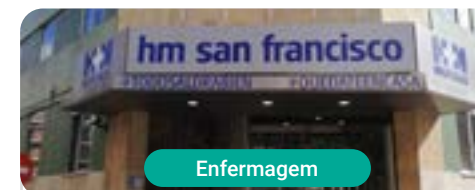
País	Cidade
Espanha	Barcelona

Endereço: C. del Consell de Cent, 437, 08009, Barcelona

Rede de clínicas, hospitais e centros especializados privados distribuídos por toda a Espanha

Formações práticas relacionadas:

- Enfermagem Hospitalar
- Direção de Hospitais e Serviços de Saúde



Enfermagem

Hospital HM San Francisco

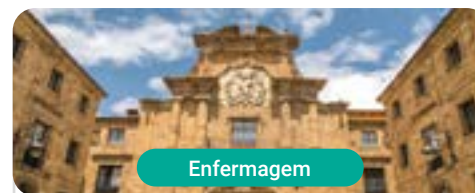
País	Cidade
Espanha	León

Endereço: C. Marqueses de San Isidro, 11, 24004, León

Rede de clínicas, hospitais e centros especializados privados distribuídos por toda a Espanha

Formações práticas relacionadas:

- Atualização em Anestesiologia e Reanimação
- Enfermagem no Serviço de Traumatologia



Enfermagem

Hospital HM Regla

País	Cidade
Espanha	León

Endereço: Calle Cardenal Landázuri, 2, 24003, León

Rede de clínicas, hospitais e centros especializados privados distribuídos por toda a Espanha

Formações práticas relacionadas:

- Atualização em Tratamentos Psiquiátricos em Pacientes Menores



Enfermagem

Hospital HM Madrid

País	Cidade
Espanha	Madrid

Endereço: Pl. del Conde del Valle de Súchil, 16, 28015, Madrid

Rede de clínicas, hospitais e centros especializados privados distribuídos por toda a Espanha

Formações práticas relacionadas:

- Cuidados Paliativos
- Anestesiologia e Reanimação



Enfermagem

Hospital HM Montepíncipe

País	Cidade
Espanha	Madrid

Endereço: Av. de Montepíncipe, 25, 28660, Boadilla del Monte, Madrid

Rede de clínicas, hospitais e centros especializados privados distribuídos por toda a Espanha

Formações práticas relacionadas:

- Cuidados Paliativos
- Medicina Estética



Enfermagem

Hospital HM Torrelodones

País	Cidade
Espanha	Madrid

Endereço: Av. Castillo Olivares, s/n, 28250, Torrelodones, Madrid

Rede de clínicas, hospitais e centros especializados privados distribuídos por toda a Espanha

Formações práticas relacionadas:

- Anestesiologia e Reanimação
- Cuidados Paliativos



Enfermagem

Hospital HM Sanchinarro

País	Cidade
Espanha	Madrid

Endereço: Calle de Oña, 10, 28050, Madrid

Rede de clínicas, hospitais e centros especializados privados distribuídos por toda a Espanha

Formações práticas relacionadas:

- Anestesiologia e Reanimação
- Cuidados Paliativos



Enfermagem

Hospital HM Nuevo Belén

País	Cidade
Espanha	Madrid

Endereço: Calle José Silva, 7, 28043, Madrid

Rede de clínicas, hospitais e centros especializados privados distribuídos por toda a Espanha

Formações práticas relacionadas:

- Cirurgia Geral e do Aparelho Digestivo
- Nutrição Clínica



Enfermagem

Hospital HM Puerta del Sur

País	Cidade
Espanha	Madrid

Endereço: Av. Carlos V, 70, 28938, Móstoles, Madrid

Rede de clínicas, hospitais e centros especializados privados distribuídos por toda a Espanha

Formações práticas relacionadas:

- Cuidados Paliativos
- Oftalmologia Clínica



Enfermagem

Hospital HM Vallés

País	Cidade
Espanha	Madrid

Endereço: Calle Santiago, 14, 28801, Alcalá de Henares, Madrid

Rede de clínicas, hospitais e centros especializados privados distribuídos por toda a Espanha

Formações práticas relacionadas:

- Ginecologia Oncológica
- Oftalmologia Clínica





Enfermagem

Hospital HM Málaga

País: Espanha
Cidade: Málaga

Endereço: Av. de Carlos Haya, 121, 29010, Málaga

Rede de clínicas, hospitais e centros especializados privados distribuídos por toda a Espanha

Formações práticas relacionadas:

- Enfermagem Hospitalar
- Direção de Hospitais e Serviços de Saúde



Enfermagem

Hospital HM El Pilar

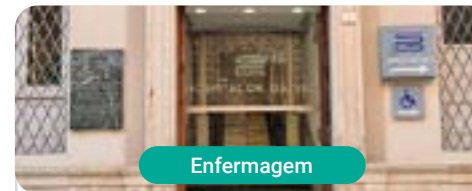
País: Espanha
Cidade: Málaga

Endereço: Paseo de Sancha, 15, 29016, Málaga

Rede de clínicas, hospitais e centros especializados privados distribuídos por toda a Espanha

Formações práticas relacionadas:

- Gestão Clínica, Direção Médica e Assistencial
- Direção de Hospitais e Serviços de Saúde



Enfermagem

Hospital HM Gálvez

País: Espanha
Cidade: Málaga

Endereço: Calle San Agustín, 1, 29015, Málaga

Rede de clínicas, hospitais e centros especializados privados distribuídos por toda a Espanha

Formações práticas relacionadas:

- Direção de Hospitais e Serviços de Saúde
- Enfermagem Hospitalar



Enfermagem

Hospital HM Santa Elena

País: Espanha
Cidade: Málaga

Endereço: Urbanización Los Alamos, C. Sardinero, s/n, 29620, Torremolinos, Málaga

Rede de clínicas, hospitais e centros especializados privados distribuídos por toda a Espanha

Formações práticas relacionadas:

- Gestão Clínica, Direção Médica e Assistencial
- Direção de Hospitais e Serviços de Saúde

09

Metodologia

Este programa de capacitação oferece uma forma diferente de aprendizagem. A nossa metodologia é desenvolvida através de um modo de aprendizagem cíclico: **o Relearning**. Este sistema de ensino é utilizado, por exemplo, nas escolas médicas mais prestigiadas do mundo e tem sido considerado um dos mais eficazes pelas principais publicações, tais como a *New England Journal of Medicine*.



“

Descubra o Relearning, um sistema que abandona a aprendizagem linear convencional para o levar através de sistemas de ensino cíclicos: uma forma de aprendizagem que provou ser extremamente eficaz, especialmente em disciplinas que requerem memorização”

Na Escola de Enfermagem da TECH utilizamos o Método de Caso

Numa dada situação, o que deve fazer um profissional? Ao longo do programa, os estudantes serão confrontados com múltiplos casos clínicos simulados com base em pacientes reais nos quais terão de investigar, estabelecer hipóteses e finalmente resolver a situação. Há abundantes provas científicas sobre a eficácia do método. Os enfermeiros aprendem melhor, mais depressa e de forma mais sustentável ao longo do tempo.

Com a TECH pode experimentar uma forma de aprendizagem que abala as fundações das universidades tradicionais de todo o mundo.



Segundo o Dr. Gérvas, o caso clínico é a apresentação anotada de um paciente, ou grupo de pacientes, que se torna um "caso", um exemplo ou modelo que ilustra alguma componente clínica peculiar, quer pelo seu poder de ensino, quer pela sua singularidade ou raridade. É essencial que o caso se baseie na vida profissional atual, tentando recriar as condições reais na prática profissional de enfermagem.

“

Sabia que este método foi desenvolvido em 1912 em Harvard para estudantes de direito? O método do caso consistia em apresentar situações reais complexas para que tomassem decisões e justificassem a forma de as resolver. Em 1924 foi estabelecido como um método de ensino padrão em Harvard”

A eficácia do método é justificada por quatro realizações fundamentais:

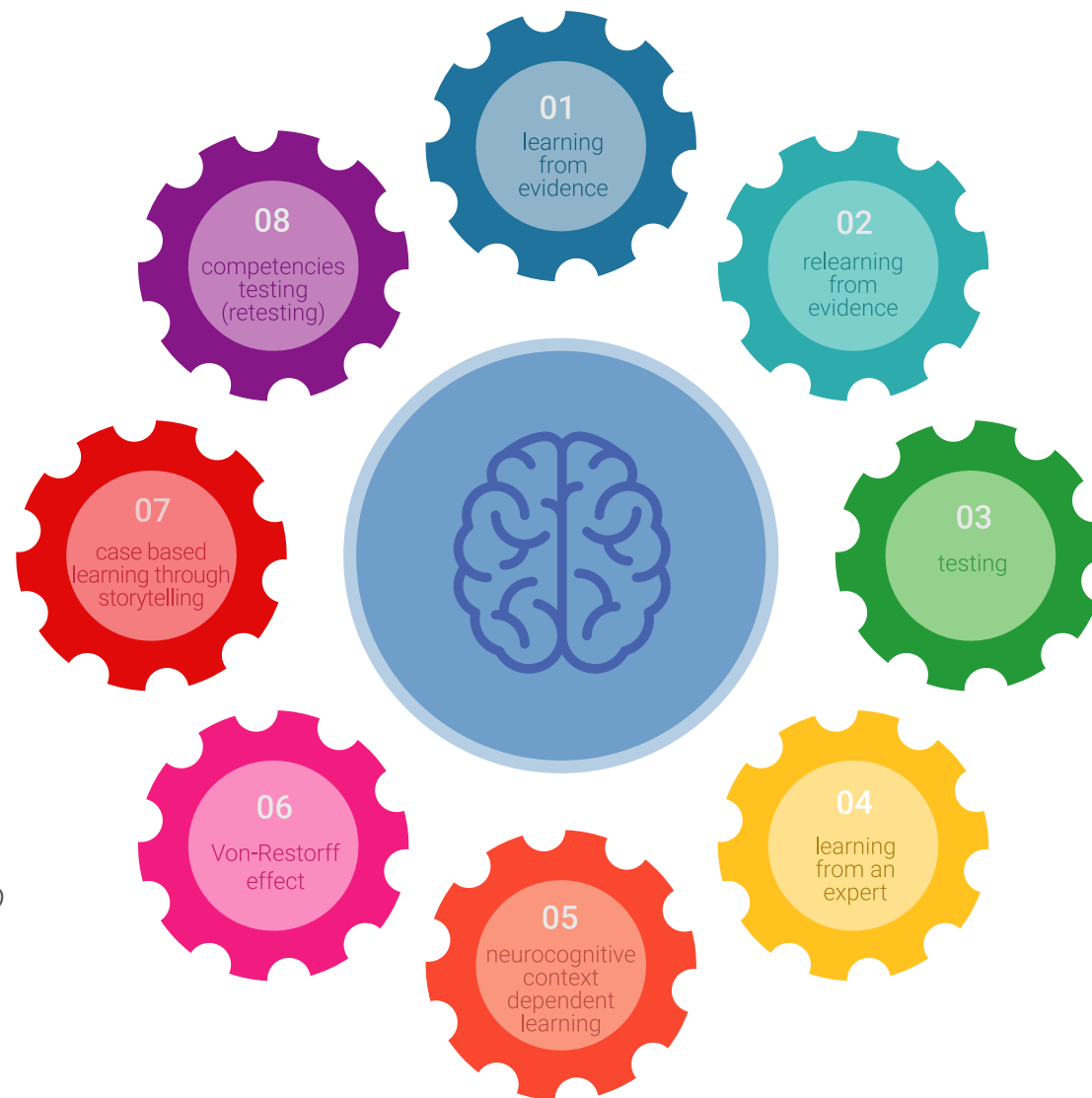
- 1 Os enfermeiros que seguem este método não só conseguem a assimilação de conceitos, mas também desenvolvem a sua capacidade mental através de exercícios para avaliar situações reais e aplicar os seus conhecimentos.
- 2 A aprendizagem é solidamente traduzida em competências práticas que permitem ao educador integrar melhor o conhecimento na prática diária.
- 3 A assimilação de ideias e conceitos é facilitada e mais eficiente, graças à utilização de situações que surgiram a partir de um ensino real.
- 4 O sentimento de eficiência do esforço investido torna-se um estímulo muito importante para os estudantes, o que se traduz num maior interesse pela aprendizagem e num aumento do tempo passado a trabalhar no curso.



Relearning Methodology

A TECH combina eficazmente a metodologia do Estudo de Caso com um sistema de aprendizagem 100% online baseado na repetição, que combina 8 elementos didáticos diferentes em cada lição.

Melhoramos o Estudo de Caso com o melhor método de ensino 100% online: o Relearning.



O enfermeiro aprenderá através de casos reais e da resolução de situações complexas em ambientes de aprendizagem simulados. Estas simulações são desenvolvidas utilizando software de última geração para facilitar a aprendizagem imersiva.

Na vanguarda da pedagogia mundial, o método Relearning conseguiu melhorar os níveis globais de satisfação dos profissionais que concluem os seus estudos, no que diz respeito aos indicadores de qualidade da melhor universidade online do mundo (Universidade de Columbia).

Esta metodologia já formou mais de 175.000 enfermeiros com sucesso sem precedentes em todas as especialidades, independentemente da carga prática. Tudo isto num ambiente altamente exigente, com um corpo estudantil universitário com um elevado perfil socioeconómico e uma idade média de 43,5 anos.

O Relearning permitir-lhe-á aprender com menos esforço e mais desempenho, envolvendo-o mais na sua capacitação, desenvolvendo um espírito crítico, defendendo argumentos e opiniões contrastantes: uma equação direta ao sucesso.

No nosso programa, a aprendizagem não é um processo linear, mas acontece numa espiral (aprender, desaprender, esquecer e reaprender). Portanto, cada um destes elementos é combinado de forma concêntrica.

A pontuação global do nosso sistema de aprendizagem é de 8,01, de acordo com os mais elevados padrões internacionais.



Este programa oferece o melhor material educativo, cuidadosamente preparado para profissionais:



Material de estudo

Todos os conteúdos didáticos são criados pelos especialistas que irão ensinar o curso, especificamente para o curso, para que o desenvolvimento didático seja realmente específico e concreto.

Estes conteúdos são depois aplicados ao formato audiovisual, para criar o método de trabalho online da TECH. Tudo isto, com as mais recentes técnicas que oferecem peças de alta-qualidade em cada um dos materiais que são colocados à disposição do aluno.



Técnicas e procedimentos de enfermagem em vídeo

A TECH traz as técnicas mais inovadoras, com os últimos avanços educacionais, para a vanguarda da atualidade em enfermagem. Tudo isto, na primeira pessoa, com o máximo rigor, explicado e detalhado para a assimilação e compreensão do estudante. E o melhor de tudo, pode observá-los quantas vezes quiser.



Resumos interativos

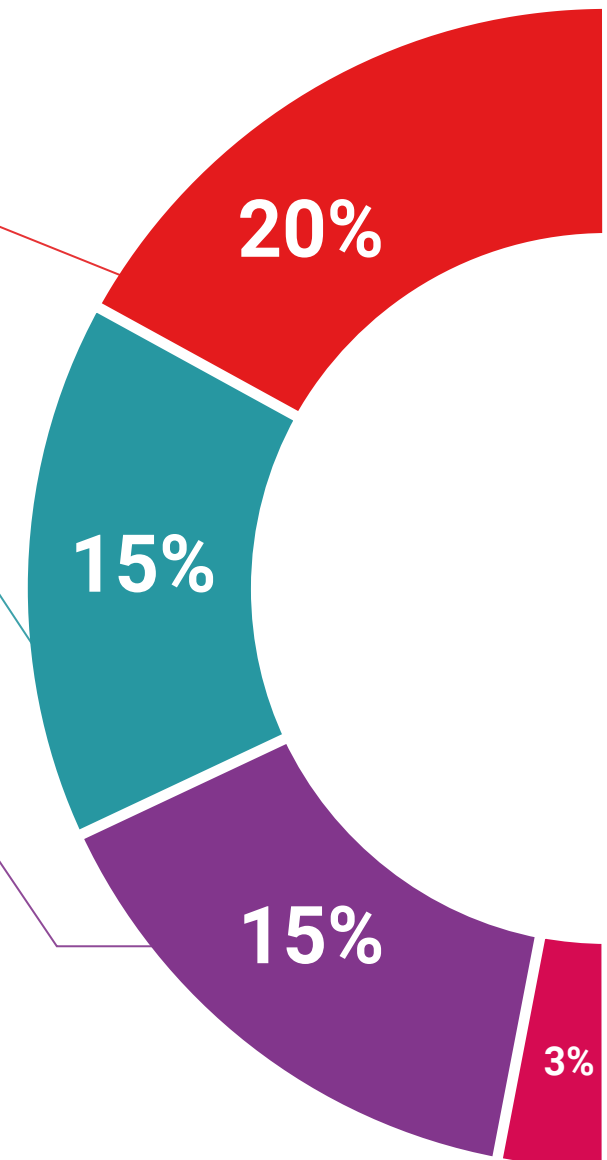
A equipa da TECH apresenta os conteúdos de uma forma atrativa e dinâmica em comprimidos multimédia que incluem áudios, vídeos, imagens, diagramas e mapas conceituais a fim de reforçar o conhecimento.

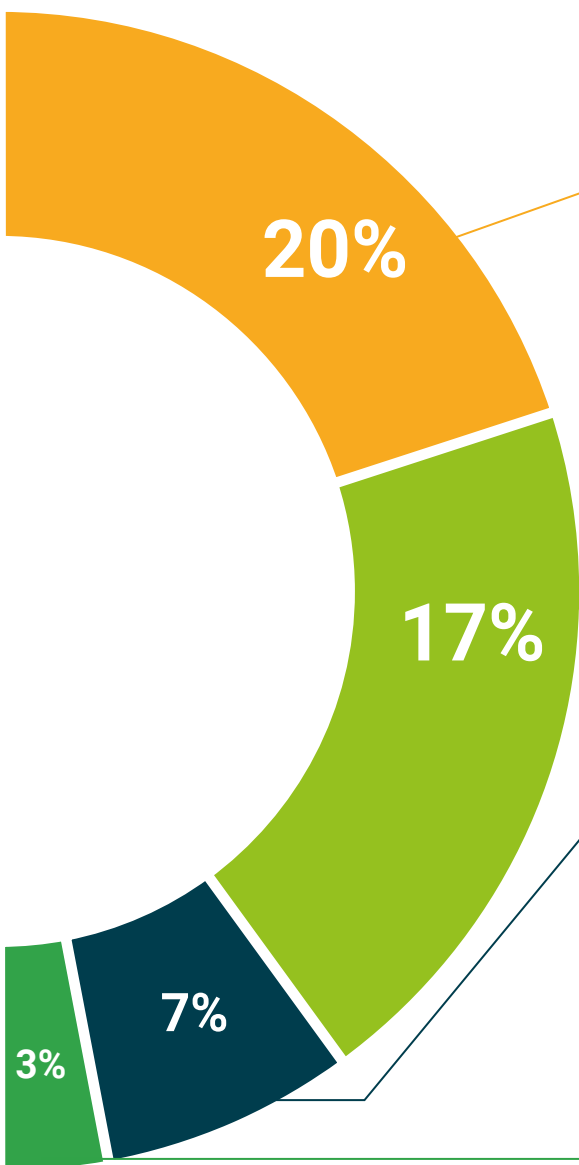
Este sistema educativo único para a apresentação de conteúdos multimédia foi premiado pela Microsoft como uma "História de Sucesso Europeu".



Leituras complementares

Artigos recentes, documentos de consenso e diretrizes internacionais, entre outros. Na biblioteca virtual da TECH o aluno terá acesso a tudo o que necessita para completar a sua capacitação.





Análises de casos desenvolvidas e conduzidas por especialistas

A aprendizagem eficaz deve necessariamente ser contextual. Por esta razão, a TECH apresenta o desenvolvimento de casos reais nos quais o perito guiará o estudante através do desenvolvimento da atenção e da resolução de diferentes situações: uma forma clara e direta de alcançar o mais alto grau de compreensão.



Testing & Retesting

Os conhecimentos do aluno são periodicamente avaliados e reavaliados ao longo de todo o programa, através de atividades e exercícios de avaliação e auto-avaliação, para que o aluno possa verificar como está a atingir os seus objetivos.



Masterclasses

Existem provas científicas sobre a utilidade da observação por terceiros especializada. O denominado Learning from an Expert constrói conhecimento e memória, e gera confiança em futuras decisões difíceis.



Guias rápidos de atuação

A TECH oferece os conteúdos mais relevantes do curso sob a forma de folhas de trabalho ou guias de ação rápida. Uma forma sintética, prática e eficaz de ajudar os estudantes a progredir na sua aprendizagem.



10 Certificação

O Mestrado Próprio b-learning MBA em Gestão Hospitalar e Serviços de Saúde para Enfermeiros garante, para além da capacitação mais rigorosa e atualizada, o acesso a um certificado de Mestrado Próprio b-learning emitido pela TECH Universidade Tecnológica.



“

Conclua este plano de estudos com sucesso e receba o seu certificado sem sair de casa e sem burocracias”

Este **Mestrado Próprio b-learning MBA em Gestão Hospitalar e Serviços de Saúde para Enfermeiros** conta com o conteúdo educativo mais completo e atualizado no panorama profissional e académico.

Uma vez aprovadas as avaliações, o aluno receberá por correio, com aviso de receção, o certificado* de Mestrado Próprio b-learning, emitido pela TECH.

Para além do certificado de conclusão, o aluno poderá obter uma declaração, bem como o certificado do conteúdo programático. Para tal, deve contactar o seu orientador académico, que lhe fornecerá todas as informações necessárias.

Certificação: **Mestrado Próprio b-learning MBA em Gestão Hospitalar e de Serviços de Saúde para Enfermeiros**

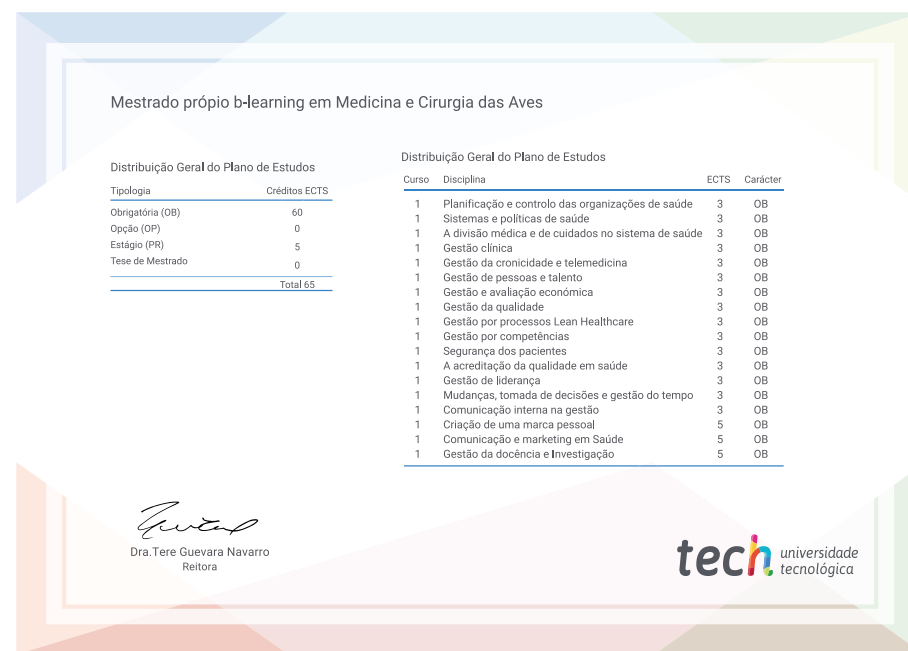
Modalidade: **Semipresencial (Online + Estágio Clínico)**

Duração: **12 meses**

Certificação: **TECH Universidade Tecnológica**

Reconhecimento: **60 + 5 créditos ECTS**

Carga horária: **1620 horas**



*Apostila de Haia: Caso o aluno solicite que o seu certificado seja apostilado, a TECH EDUCATION providenciará a obtenção do mesmo a um custo adicional.



Mestrado Próprio b-learning

MBA em Gestão

Hospitalar e de Serviços
de Saúde para Enfermeiros

Modalidade: Semipresencial (Online + Estágio Clínico)

Duração: 12 meses

Certificação: TECH Universidade Tecnológica

60 + 5 créditos ECTS

Carga horária: 1620 horas

Mestrado Próprio b-learning

MBA em Gestão
Hospitalar e de Serviços
de Saúde para Enfermeiros