

# Mestrado Próprio

Enfermagem no Serviço  
do Sistema Digestivo





## Mestrado Próprio

### Enfermagem no Serviço do Sistema Digestivo

- » Modalidade: online
- » Duração: 12 meses
- » Certificação: TECH Universidade Tecnológica
- » Créditos: 60 ECTS
- » Tempo Dedicado: 16 horas/semana
- » Horário: ao seu próprio ritmo
- » Exames: online

Acesso ao site: [www.techtute.com/pt/enfermagem/mestrado-proprio/mestrado-proprio-enfermagem-servico-sistema-digestivo](http://www.techtute.com/pt/enfermagem/mestrado-proprio/mestrado-proprio-enfermagem-servico-sistema-digestivo)

# Índice

01

Apresentação

---

*pág. 4*

02

Objetivos

---

*pág. 8*

03

Competências

---

*pág. 12*

04

Direção do curso

---

*pág. 16*

05

Estrutura e conteúdo

---

*pág. 20*

06

Metodologia

---

*pág. 24*

07

Certificação

---

*pág. 32*

01

# Apresentação

As doenças do sistema digestivo tornaram-se, nas últimas décadas, algumas das mais frequentes entre a população em geral. Esta procura crescente faz com que os Serviços do Sistema Digestivo requeiram de profissionais cada vez mais formados e qualificados. Neste cenário, o trabalho dos profissionais de enfermagem requer uma formação de alto nível que lhes permita intervir com a garantia de uma formação totalmente atualizada.

Este completo programa permitir-lhe-á adquirir os conhecimentos necessários neste campo de trabalho, incorporando nas suas competências os protocolos e as técnicas mais inovadores e eficazes no panorama internacional.



“

*Torne-se um dos profissionais mais procurados do momento com este completo programa. Uma percurso educacional de alto nível através dos mais recentes avanços e técnicas nesta área do panorama científica internacional”*

As doenças do sistema digestivo são uma das principais causas de internamento hospitalar, precedidas por doenças cardiovasculares e tumores. Dentro da causa "neoplasias malignas" pode observar-se que o Cancro do Cólon é o mais predominante, seguido de tumores traqueais, brônquicos e pulmonares. Doenças pancreáticas, colelitíase ou cirrose hepática são algumas das doenças que levam a mais internamentos hospitalares.

Por esta razão, a maioria dos centros hospitalares e serviços de Cuidados Primários dispõe agora de Unidades de Cuidados do Sistema Digestivo, com consultas e especialistas dedicados exclusivamente a pacientes com doenças digestivas.

O pessoal de enfermagem "especialista" desempenha um papel importante no atual sistema de gestão por processos que engloba todas as áreas, desde o hospital aos cuidados primários, bem como os diferentes níveis de promoção, prevenção, tratamento e reabilitação.

Além disso, a educação sanitária dos pacientes com doenças digestivas é de importância vital, especialmente em programas de prevenção da hepatite viral, de deteção precoce do cancro, de alcoolismo, de prevenção e tratamento de distúrbios alimentares e de programas de autocuidado em doenças crónicas. Esta educação e promoção devem ser levadas a cabo por profissionais de enfermagem qualificados e especializados na matéria.

Todos os dias, os profissionais que trabalham nesta especialidade são obrigados a uma capacitação e preparação mais elevadas, bem como a ter um nível de competência superior. Isto justificaria uma formação centrada na especialidade digestiva, ajudando a enfermeira especialista em doenças digestivas a alcançar a excelência nos cuidados.

Este programa destina-se a ajudar o profissional de enfermagem a identificar as necessidades reais destes pacientes, a fim de poder aplicar cuidados de qualidade baseados nas mais recentes provas científicas.

Este **Mestrado Próprio em Enfermagem no Serviço do Sistema Digestivo** conta com o conteúdo científico mais completo e atualizado do mercado. As características que mais se destacam são:

- ♦ Casos clínicos apresentados por especialistas
- ♦ Os seus conteúdos gráficos, esquemáticos e eminentemente práticos com os quais são concebidos fornecem informação científica e assistencial sobre as disciplinas médicas indispensáveis para a prática profissional
- ♦ Novos desenvolvimentos diagnóstico-terapêuticos no tratamento de pacientes com patologias digestivas
- ♦ Apresentação de *workshops* práticos sobre técnicas diagnósticas e terapêuticas
- ♦ Sistema de aprendizagem interativo baseado em algoritmos para a tomada de decisões sobre as situações clínicas propostas
- ♦ Lições teóricas, perguntas ao especialista, fóruns de discussão sobre questões controversas e trabalhos de reflexão individual
- ♦ Disponibilidade de acesso aos conteúdos a partir de qualquer dispositivo fixo ou portátil com ligação à Internet



*Através desta formação poderá atualizar os seus conhecimentos sobre os cuidados aos pacientes no serviço de patologia digestiva, melhorar o prognóstico e reduzir as sequelas e complicações dos pacientes"*

“

*Uma oportunidade excepcional para impulsionar o seu CV com uma formação intensiva e eficiente que seja totalmente compatível com a sua vida profissional e pessoal”*

O pessoal docente inclui os principais profissionais de enfermagem que trazem a experiência do seu trabalho para este programa de atualização, bem como outros profissionais especializados do serviço do sistema digestivo.

O seu conteúdo multimédia elaborado com a mais recente tecnologia educacional, permitirá ao profissional uma aprendizagem situada e contextual, ou seja, um ambiente simulado que proporcionará uma aprendizagem imersiva programada para se formar em situações reais.

A conceção deste programa baseia-se na Aprendizagem Baseada nos Problemas, através da qual o profissional de enfermagem deve tentar resolver as diferentes situações da atividade profissional que surgem ao longo do programa. Para isso, contará com a assistência de um sistema inovador de vídeo interativo desenvolvido por especialistas reconhecidos em cuidados de enfermagem, em cuidados em patologia digestiva interna e com grande experiência docente.

*Durante o programa, irá adquirir experiência prática através de ambientes de aprendizagem simulados baseados em situações e casos reais.*

*Com o estudo de numerosos casos clínicos que o aproximarão o mais possível à realidade dos cuidados de Enfermagem no Serviço do Sistema Digestivo.*



# 02 Objetivos

O objetivo deste programa é oferecer-lhe o percurso educacional mais completo através de todos os aspetos da intervenção do pessoal de enfermagem no Serviço do Sistema Digestivo. Uma formação completa que lhe permitirá alargar os seus conhecimentos e dar-lhe a segurança e solvência dos profissionais de alto nível.





“

*O nosso objetivo é muito claro: dar-lhe o impulso de que necessita para se tornar um profissional de enfermagem de alto nível”*



## Objetivo geral

---

- ♦ Atualizar o profissional quanto aos procedimentos e às intervenções de enfermagem para o correto tratamento de pacientes com patologia digestiva



*Este programa é a melhor forma de o atualizar em Enfermagem do Serviço do Sistema Digestivo"*



## Objetivos específicos

---

### Módulo 1. Doença hepática

- ♦ Determinar as causas, efeitos, tratamentos, aspetos psicossociais e necessidades nutricionais das diferentes patologias hepáticas e estabelecer o plano de cuidados mais adequada a cada uma delas
- ♦ Descrever o procedimento de preparação de um paciente para transplante hepático
- ♦ Explicar os cuidados atualizados ao paciente no período pós-operatório do transplante hepático

### Módulo 2. Doença Intestinal Inflamatória

- ♦ Desenvolver dietas adequadas aos pacientes com necessidades especiais como na doença de Crohn e na colite ulcerosa
- ♦ Explicar o acompanhamento e os cuidados necessários dos pacientes com patologia digestiva autoimune como a doença de Crohn e a colite ulcerosa
- ♦ Descrever os novos avanços e desafios no diagnóstico e no tratamento de doenças intestinais inflamatórias

### Módulo 3. Doença pancreática

- ♦ Identificar as possíveis causas da origem da pancreatite e as formas de a prevenir
- ♦ Desenvolver um plano de cuidados adaptado ao paciente com pancreatite ou neoplasia pancreática
- ♦ Identificar as alterações emocionais e psicológicas no paciente com neoplasia pancreática

**Módulo 4. Perturbações da motilidade gastrointestinal**

- ♦ Atualizar os procedimentos da abordagem de pacientes com alterações da motilidade gastrointestinal

**Módulo 5. Hemorragia digestiva**

- ♦ Identificar os sinais e sintomas que permitem detetar uma hemorragia digestiva e a sua localização
- ♦ Descrever os cuidados a ter com o paciente com hemorragia digestiva

**Módulo 6. Endoscopia digestiva**

- ♦ Descrever a preparação antecedente aos testes exploratórios e endoscópicos para fins de diagnóstico em patologia digestiva
- ♦ Explicar as diferentes técnicas endoscópicas e a colocação das sondas de PEG, bem como os cuidados no pré e pós-operatório
- ♦ Descrever o procedimento de inserção de sondas, lavagens gástricas, limpeza de enemas e extração de fecalomas
- ♦ Enumerar o equipamento necessário para a realização de testes endoscópicos e descrever a sua manutenção e os seus cuidados

**Módulo 7. Ostomias**

- ♦ Classificar os tipos de ostomias e descrever os diferentes tipos de cuidados que requerem
- ♦ Definir um plano multidisciplinar de educação para o paciente ostomizado, a fim de alcançar a autonomia e aumentar a qualidade de vida
- ♦ Identificar possíveis sinais de alarme em relação à ostomia e ao seu funcionamento
- ♦ Identificar alterações emocionais e psicológicas no paciente ostomizado

**Módulo 8. Outras técnicas de Enfermagem Digestiva**

- ♦ Descrever os protocolos e os programas de rastreio do cancro colorretal e as estratégias para prevenir esta neoplasia
- ♦ Definir o papel da enfermagem nos testes de radiologia interventiva, tais como a CPRE

**Módulo 9. Ostomias digestivas da alimentação**

- ♦ Gerir os conhecimentos teóricos e as competências que apoiam a ação de enfermagem nos cuidados a pacientes com ostomias digestivas de alimentação
- ♦ Identificar os principais cuidados após a cirurgia de ostomia e verificar constantemente a sonda
- ♦ Analisar os tipos de alimentos que passam através da sonda

**Módulo 10. Prática avançada no sistema digestivo, endocrinologia e nutrição**

- ♦ Identificar os possíveis alimentos que passam através da sonda
- ♦ Desenvolver um plano de ação que auxilie ao conforto do paciente durante a recuperação sem remoção da sonda

03

# Competências

Após ser aprovado nas avaliações do programa, o profissional terá adquirido as competências profissionais necessárias para uma prática de qualidade e atualizada, com base nas mais recentes provas científicas.





“

*Com este programa, será capaz de dominar os novos procedimentos terapêuticos e aplicar os melhores cuidados em Enfermagem no Serviço do Sistema Digestivo”*



## Competências gerais

---

- ♦ Realizar cuidados de qualidade em qualquer uma das áreas de intervenção do Serviço do Sistema Digestivo
- ♦ Aplicar as novas técnicas e protocolos de intervenção decorrentes dos últimos avanços nesta área de trabalho
- ♦ Reconhecer os aspetos básicos e particulares das diferentes situações terapêuticas em que o pessoal de Enfermagem no Serviço do Sistema Digestivo trabalha

“

*Aproveite a oportunidade e comece a atualizar-se quanto às mais recentes novidades em Enfermagem no Serviço do Sistema Digestivo”*





## Competências específicas

---

- ♦ Estabelecer um plano de cuidados adequado às patologias hepáticas
- ♦ Preparar o paciente para trasplante hepático
- ♦ Criar dietas personalizadas para pacientes com doença de Crohn e colite ulcerosa
- ♦ Criar um plano de prevenção contra a pancreatite
- ♦ Criar um plano de cuidados específicos para pacientes com pancreatite ou neoplasia pancreática
- ♦ Intervir no paciente com alterações emocionais devidas a doença digestiva grave
- ♦ Reconhecer os sintomas de hemorragia digestiva
- ♦ Localizar a origem da hemorragia digestiva
- ♦ Preparar o paciente para testes exploratórios endoscópicos
- ♦ Explicar o processo completo da endoscopia
- ♦ Cuidar e preservar o material de teste do Serviço do Sistema Digestivo
- ♦ Seguir os protocolos de intervenção de enfermagem nas CPRE
- ♦ Indicar os cuidados necessários para uma colostomia
- ♦ Educar o paciente colostomizado
- ♦ Reconhecer os sinais de alarme nas ostomias
- ♦ Ajudar o paciente ostomizado com seu estado emocional

04

# Direção do curso

O seu corpo docente inclui profissionais de enfermagem de referência no âmbito da patologia digestiva que trazem a sua experiência profissional para esta especialização. Além disso, outros especialistas de reconhecido prestígio também participam na criação de conteúdos, completando o programa de forma interdisciplinar.





“

*Aprender com os melhores é a melhor forma de alcançar a excelência. É por isso que os nossos docente foram escolhidos entre os melhores profissionais de Enfermagem no Sistema Digestivo e de outras disciplinas médicas e científicas"*

## Direção



### Sr. Guillermo García Sola

- ♦ Licenciado em Enfermagem pela Universidade de Alicante
- ♦ Presidente da Associação Espanhola de Enfermagem de Patologia Digestiva
- ♦ Mestrado em Ciências de Enfermagem
- ♦ Especialista Universitário em Gestão de Serviços de Enfermagem pela UNED
- ♦ Mestrado em Enfermagem Escolar pela Universidade de Barcelona (IL3)
- ♦ Diploma de Especialista em Gestão de Serviços de Enfermagem pela EVES
- ♦ Membro do Conselho de Administração da Associação Espanhola de Enfermagem de Patologia Digestiva (AEEPD)
- ♦ Membro do Conselho de Administração da Sociedade Espanhola de Enfermagem Escolar (SCE3)

## Professores

### Sra. Inés Ana Ibáñez Zafon

- ♦ Licenciada em Enfermagem
- ♦ Hospital del Mar de Barcelona

### Sr. Juan Molina Ribera

- ♦ Licenciatura em Enfermagem
- ♦ Especialista em Ostomias
- ♦ Área de Saúde de San Juan, Alicante



# 05

## Estrutura e conteúdo

O conteúdo deste programa foi criado para alcançar o percurso mais eficiente através dos conhecimentos imprescindíveis a esta área de trabalho. Um plano de estudos completo, intenso, claro e útil que lhe permitirá utilizar as novas competências e conhecimentos adquiridos quase de imediato.





“

*Um programa completo criado por especialistas na matéria que o levará através do mais completo e eficaz compêndio de conhecimentos do mercado docente online”*

### Módulo 1. Doença hepática

- 1.1. Paciente cirrótico
- 1.2. Hepatite viral
- 1.3. Hepatocarcinoma
- 1.4. Transplante hepático

### Módulo 2. Doença Intestinal Inflamatória

- 2.1. Doença de Crohn
- 2.2. Colite ulcerosa
- 2.3. Novos desenvolvimentos e desafios

### Módulo 3. Doença pancreática

- 3.1. Pancreatite
- 3.2. Neo pancreático

### Módulo 4. Perturbações da motilidade gastrointestinal

- 4.1. Motilidade gástrica
- 4.2. Motilidade do Intestino Delgado
- 4.3. Motilidade do Intestino Grosso e reflexo de defecação
- 4.4. Exames de diagnóstico
- 4.5. Cuidados ao paciente com alteração da motilidade gastrointestinal
- 4.6. Plano de cuidados

### Módulo 5. Hemorragia Digestiva

- 5.1. Hemorragia Digestiva Superior
- 5.2. Hemorragia Digestiva Inferior
- 5.3. Causas e efeitos
- 5.4. Resposta a uma emergência
- 5.5. Tratamentos farmacológicos e endoscópicos
- 5.6. Aspectos psicossociais
- 5.7. Necessidades nutricionais
- 5.8. Plano de cuidados de enfermagem

### Módulo 6. Endoscopia digestiva

- 6.1. Gastroscoopia
- 6.2. Colonoscopia
- 6.3. CPRE
- 6.4. Colocação de próteses esofágicas
- 6.5. TIPS
- 6.6. Tratamento de necrose pancreática e pseudocistos por endoscopia
- 6.7. Tratamento endoscópico de pacientes cirróticos
- 6.8. Colocação de sondas de PEG
- 6.9. Importância do rastreio do Cancro Colorretal

### Módulo 7. Ostomias

- 7.1. Causas
- 7.2. Cirurgia digestiva
- 7.3. Tipos de ostomias
- 7.4. Aspectos psicossociais
- 7.5. Necessidades nutricionais
- 7.6. Cuidados. Empoderamento do paciente
- 7.7. Plano de cuidados

### Módulo 8. Outras técnicas de Enfermagem Digestiva

- 8.1. Identificação correta dos tipos de fezes
- 8.2. Inserção de tubos orogástricos, nasogástricos, nasoduodenais e nasojejunais
- 8.3. Lavagem gástrica
- 8.4. Clisteres de limpeza
- 8.5. Remoção de fecalomas

### Módulo 9. Ostomias digestivas da alimentação

- 9.1. Aspectos anatômicos e fisiológicos do sistema digestivo
- 9.2. Doenças e patologias do sistema digestivo
- 9.3. Outras patologias relacionadas com ostomias de alimentação digestiva
- 9.4. Tipos de ostomias de alimentação digestiva
- 9.5. Características próprias
- 9.6. Complicações precoces
- 9.7. Complicações tardias
- 9.8. Cuidados de enfermagem
- 9.9. Técnicas de alimentação
- 9.10. Tipos de dispositivos e as suas características

### Módulo 10. Prática avançada no sistema digestivo, endocrinologia e nutrição

- 10.1. Semiologia e exploração do sistema digestivo
- 10.2. Sondas nasogástricas especiais
- 10.3. Gestão avançada da nutrição enteral
- 10.4. Gestão avançada da nutrição parenteral
- 10.5. Terapia alimentar avançada
- 10.6. Educação para a diabetes
- 10.7. Ostomias
- 10.8. Prática de enfermagem avançada em cirurgia digestiva
- 10.9. Competências de enfermagem em testes de diagnóstico do sistema digestivo
- 10.10. Prática avançada em saúde oral



*Uma experiência de capacitação única, fundamental e decisiva para impulsionar o seu desenvolvimento profissional”*

06

# Metodologia

Este programa de capacitação oferece uma forma diferente de aprendizagem.

A nossa metodologia é desenvolvida através de um modo de aprendizagem cíclico: **o Relearning.**

Este sistema de ensino é utilizado, por exemplo, nas escolas médicas mais prestigiadas do mundo e tem sido considerado um dos mais eficazes pelas principais publicações, tais como a ***New England Journal of Medicine.***





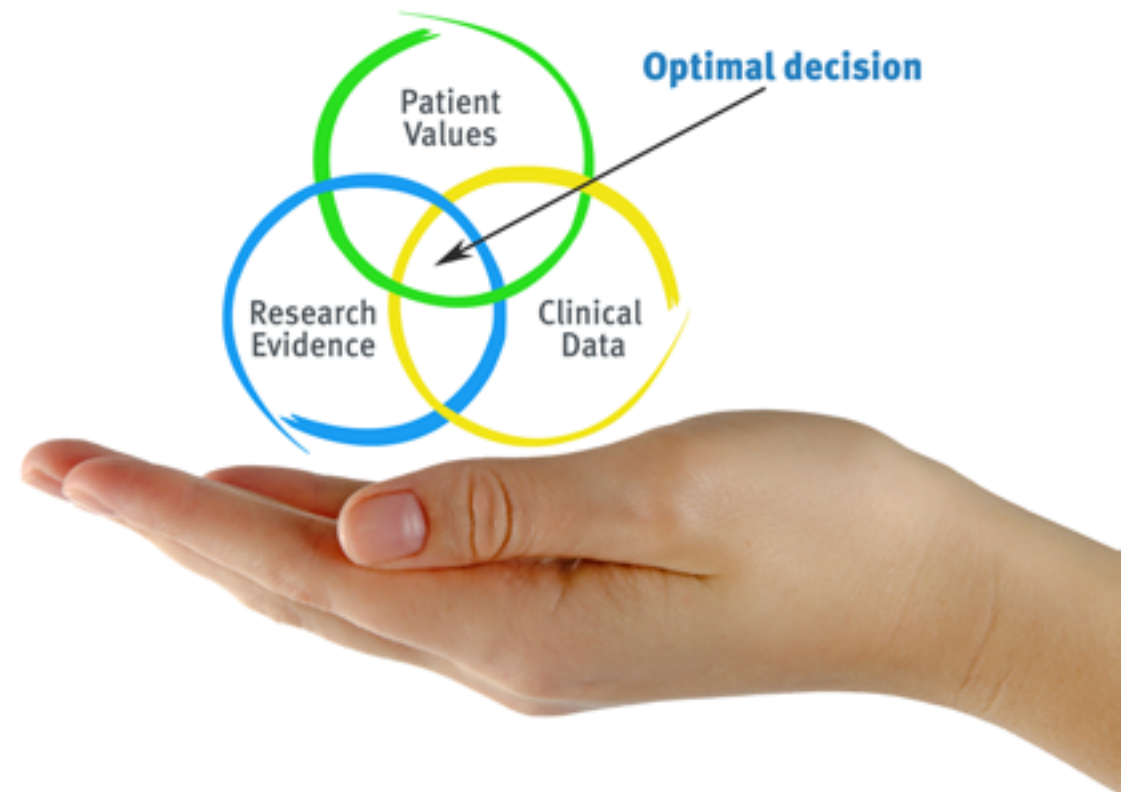
“

*Descubra o Relearning, um sistema que abandona a aprendizagem linear convencional para o levar através de sistemas de ensino cíclicos: uma forma de aprendizagem que provou ser extremamente eficaz, especialmente em disciplinas que requerem memorização”*

## Na Escola de Enfermagem da TECH utilizamos o Método de Caso

Numa dada situação, o que deve fazer um profissional? Ao longo do programa, os estudantes serão confrontados com múltiplos casos clínicos simulados com base em pacientes reais nos quais terão de investigar, estabelecer hipóteses e finalmente resolver a situação. Há abundantes provas científicas sobre a eficácia do método. Os enfermeiros aprendem melhor, mais depressa e de forma mais sustentável ao longo do tempo.

*Com a TECH pode experimentar uma forma de aprendizagem que abala as fundações das universidades tradicionais de todo o mundo"*



Segundo o Dr. Gérvas, o caso clínico é a apresentação anotada de um paciente, ou grupo de pacientes, que se torna um "caso", um exemplo ou modelo que ilustra alguma componente clínica peculiar, quer pelo seu poder de ensino, quer pela sua singularidade ou raridade. É essencial que o caso se baseie na vida profissional atual, tentando recriar as condições reais na prática profissional de enfermagem.

“

*Sabia que este método foi desenvolvido em 1912 em Harvard para estudantes de direito? O método do caso consistia em apresentar situações reais complexas para que tomassem decisões e justificassem a forma de as resolver. Em 1924 foi estabelecido como um método de ensino padrão em Harvard”*

#### A eficácia do método é justificada por quatro realizações fundamentais:

- 1 Os enfermeiros que seguem este método não só conseguem a assimilação de conceitos, mas também desenvolvem a sua capacidade mental através de exercícios para avaliar situações reais e aplicar os seus conhecimentos.
- 2 A aprendizagem é solidamente traduzida em competências práticas que permitem ao educador integrar melhor o conhecimento na prática diária.
- 3 A assimilação de ideias e conceitos é facilitada e mais eficiente, graças à utilização de situações que surgiram a partir de um ensino real.
- 4 O sentimento de eficiência do esforço investido torna-se um estímulo muito importante para os estudantes, o que se traduz num maior interesse pela aprendizagem e num aumento do tempo passado a trabalhar no curso.



## Relearning Methodology

A TECH combina eficazmente a metodologia do Estudo de Caso com um sistema de aprendizagem 100% online baseado na repetição, que combina 8 elementos didáticos diferentes em cada lição.

Melhoramos o Estudo de Caso com o melhor método de ensino 100% online: o Relearning.

*O enfermeiro aprenderá através de casos reais e da resolução de situações complexas em ambientes de aprendizagem simulados. Estas simulações são desenvolvidas utilizando software de última geração para facilitar a aprendizagem imersiva.*



Na vanguarda da pedagogia mundial, o método Relearning conseguiu melhorar os níveis globais de satisfação dos profissionais que concluem os seus estudos, no que diz respeito aos indicadores de qualidade da melhor universidade online do mundo (Universidade de Columbia).

Esta metodologia já formou mais de 175.000 enfermeiros com sucesso sem precedentes em todas as especialidades, independentemente da carga prática. Tudo isto num ambiente altamente exigente, com um corpo estudantil universitário com um elevado perfil socioeconómico e uma idade média de 43,5 anos.

*O Relearning permitir-lhe-á aprender com menos esforço e mais desempenho, envolvendo-o mais na sua capacitação, desenvolvendo um espírito crítico, defendendo argumentos e opiniões contrastantes: uma equação direta ao sucesso.*

No nosso programa, a aprendizagem não é um processo linear, mas acontece numa espiral (aprender, desaprender, esquecer e reaprender). Portanto, cada um destes elementos é combinado de forma concêntrica.

A pontuação global do nosso sistema de aprendizagem é de 8,01, de acordo com os mais elevados padrões internacionais.



Este programa oferece o melhor material educativo, cuidadosamente preparado para profissionais:



#### Material de estudo

Todos os conteúdos didáticos são criados pelos especialistas que irão ensinar o curso, especificamente para o curso, para que o desenvolvimento didático seja realmente específico e concreto.

Estes conteúdos são depois aplicados ao formato audiovisual, para criar o método de trabalho online da TECH. Tudo isto, com as mais recentes técnicas que oferecem peças de alta-qualidade em cada um dos materiais que são colocados à disposição do aluno.



#### Técnicas e procedimentos de enfermagem em vídeo

A TECH traz as técnicas mais inovadoras, com os últimos avanços educacionais, para a vanguarda da atualidade em enfermagem. Tudo isto, na primeira pessoa, com o máximo rigor, explicado e detalhado para a assimilação e compreensão do estudante. E o melhor de tudo, pode observá-los quantas vezes quiser.



#### Resumos interativos

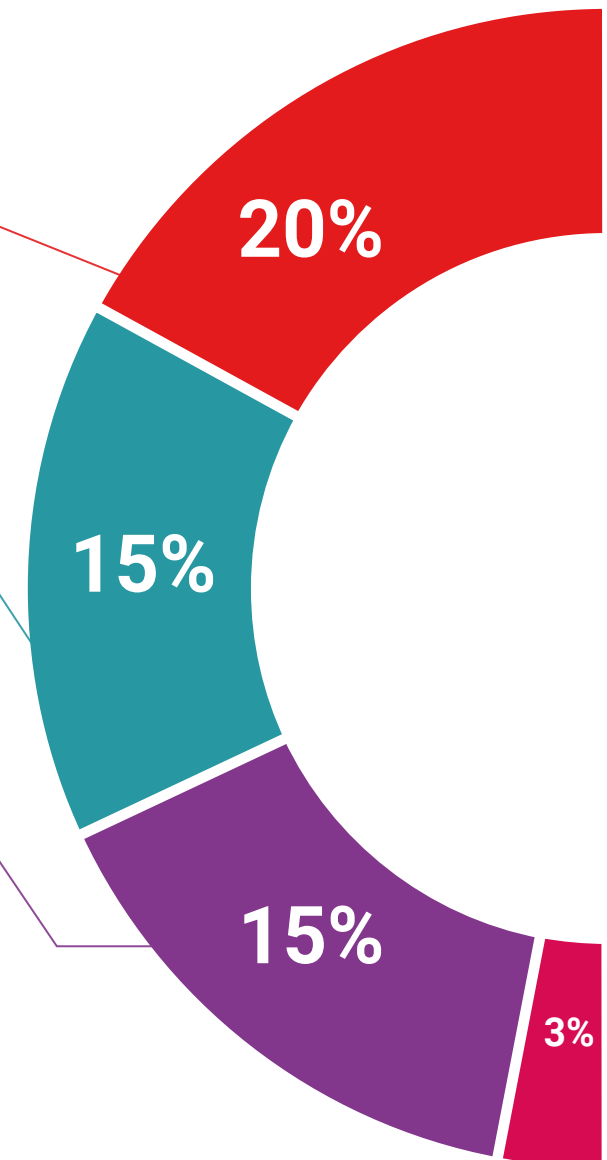
A equipa da TECH apresenta os conteúdos de uma forma atrativa e dinâmica em comprimidos multimédia que incluem áudios, vídeos, imagens, diagramas e mapas conceituais a fim de reforçar o conhecimento.

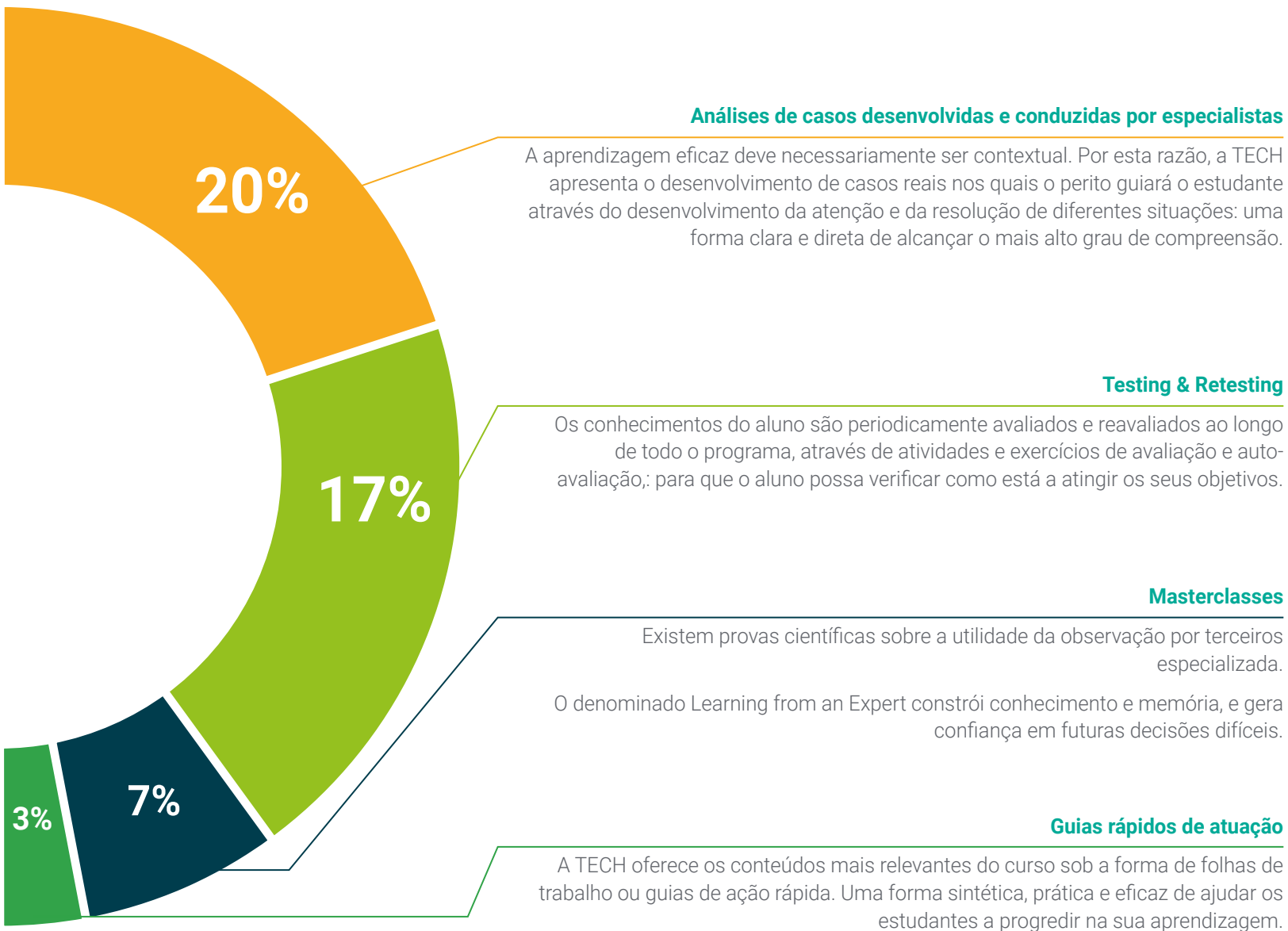
Este sistema educativo único para a apresentação de conteúdos multimédia foi premiado pela Microsoft como uma "História de Sucesso Europeu"



#### Leituras complementares

Artigos recentes, documentos de consenso e diretrizes internacionais, entre outros. Na biblioteca virtual da TECH o aluno terá acesso a tudo o que necessita para completar a sua capacitação





07

# Certificação

O Mestrado Próprio em Enfermagem no Serviço do Sistema Digestivo garante, para além de um conteúdo mais rigoroso e atualizado, o acesso a um grau de Mestre emitido pela TECH Universidade Tecnológica.





“

*Conclua este plano de estudos com sucesso e receba o seu certificado sem sair de casa e sem burocracias”*

Este **Mestrado Próprio em Enfermagem no Serviço do Sistema Digestivo** conta com o conteúdo científico mais completo e atualizado do mercado.

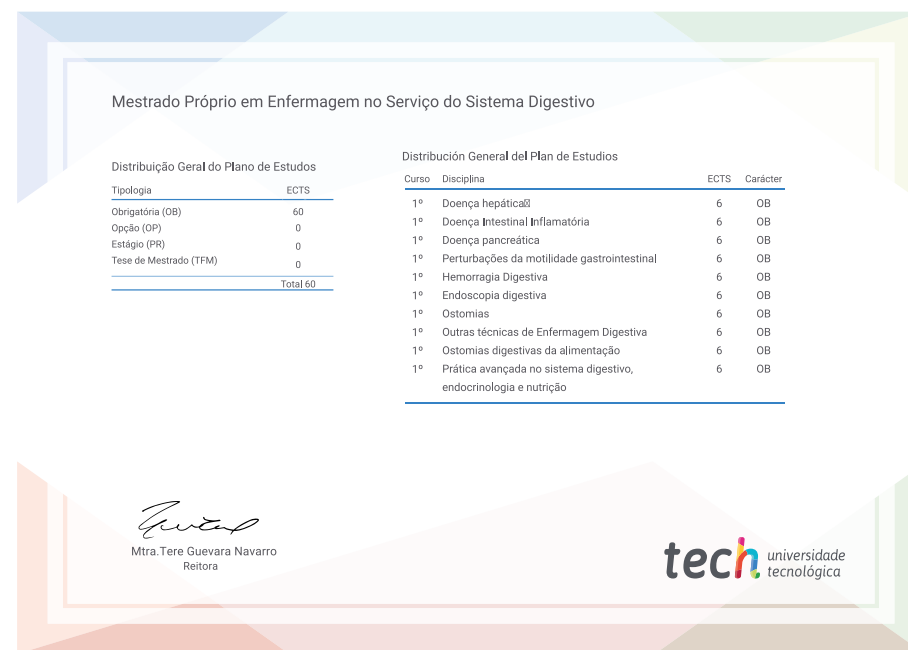
Uma vez aprovadas as avaliações, o aluno receberá por correio\*, com aviso de receção, o certificado correspondente ao título de **Mestrado Próprio** emitido pela **TECH Universidade Tecnológica**.

O certificado emitido pela **TECH Universidade Tecnológica** expressará a qualificação obtida no Mestrado Próprio, atendendo aos requisitos normalmente exigidos pelas bolsas de emprego, concursos públicos e avaliação de carreiras profissionais.

Título: **Mestrado Próprio em Enfermagem no Serviço do Sistema Digestivo**

ECTS: **60**

Carga horária: **1500 horas**



\*Caso o aluno solicite que o seu certificado seja apostilado, a TECH EDUCATION providenciará a obtenção do mesmo a um custo adicional.

futuro  
saúde confiança pessoas  
informação orientadores  
educação certificação ensino  
garantia aprendizagem  
instituições tecnologia  
comunidade compromisso  
atenção personalizada  
conhecimento inovação  
presente qualidade  
desenvolvimento sistema

**tech** universidade  
tecnológica

**Mestrado Próprio**  
Enfermagem no Serviço  
do Sistema Digestivo

- » Modalidade: online
- » Duração: 12 meses
- » Certificação: TECH Universidade Tecnológica
- » Créditos: 60 ECTS
- » Tempo Dedicado: 16 horas/semana
- » Horário: ao seu próprio ritmo
- » Exames: online

# Mestrado Próprio

## Enfermagem no Serviço do Sistema Digestivo