

Formação Prática

Puerpério para Médicos Parteiros



tech



tech

Formação Prática
Puerpério para Médicos Parteiros

Índice

01

Introdução

pág. 4

02

Porquê fazer esta
Formação Prática?

pág. 6

03

Objetivos

pág. 8

04

Planeamento do programa
de estágio

pág. 10

05

Onde posso fazer a
Formação Prática?

pág. 12

06

Condições gerais

pág. 16

07

Certificação

pág. 18

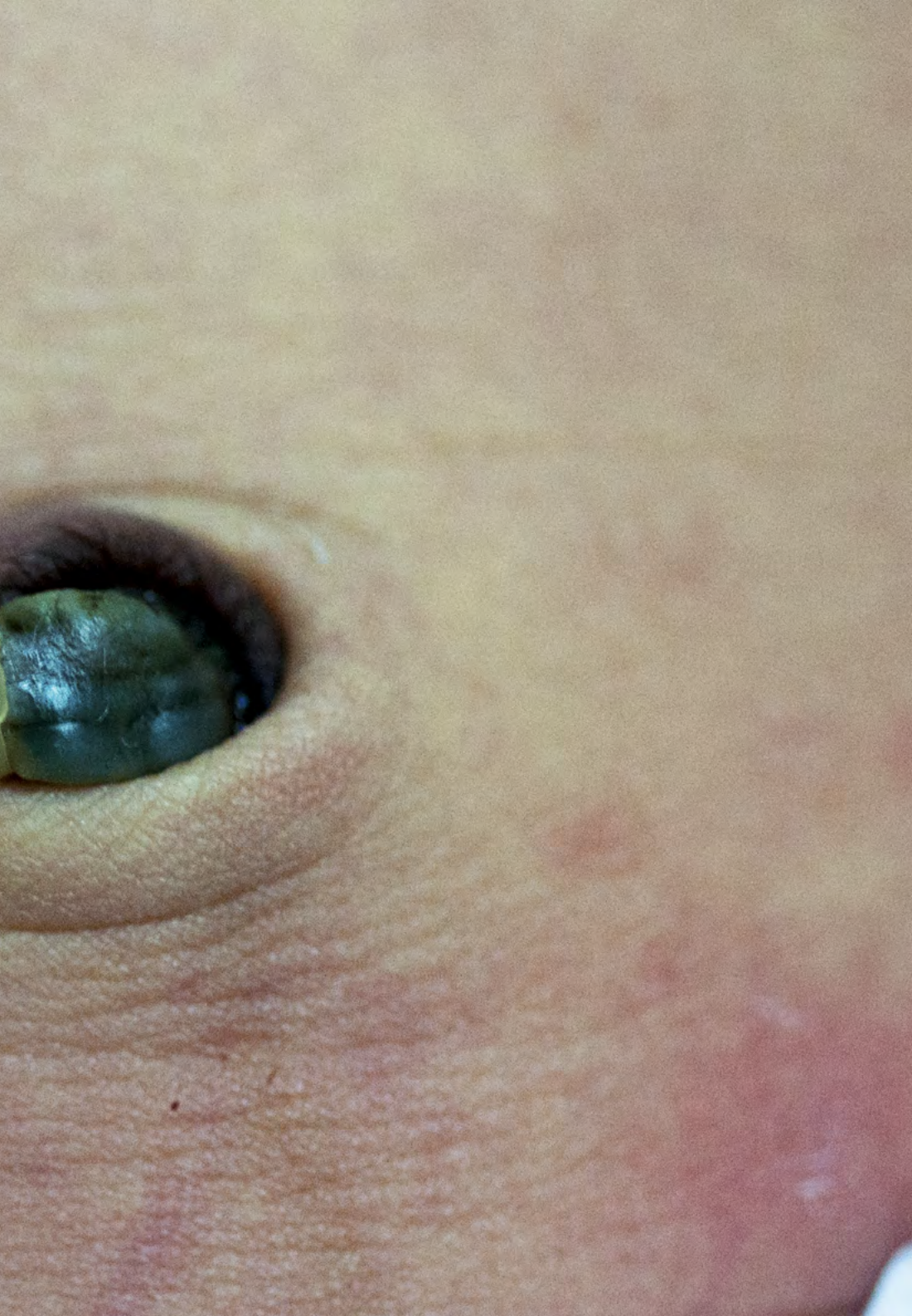
01 Introdução

Para prestar cuidados de saúde completos e de qualidade, baseados em técnicas inovadoras, é essencial que os profissionais que assistem as mães grávidas e os bebês mantenham as suas competências atualizadas. A este respeito, a TECH criou um curso que se centra na utilização de ferramentas de amamentação e nas recomendações de terapias intravenosas durante o parto, bem como na monitorização contínua do feto e nos testes de deteção precoce de problemas auditivos. Tudo isto integrado num estágio prático, presencial e intensivo de três semanas. O processo de aprendizagem decorrerá num centro hospitalar de excelência onde os estudantes serão supervisionados por um prestigiado orientador adjunto e poderão aplicar as suas novas competências em verdadeiros pacientes.



Incorpore estratégias para reduzir os problemas durante a amamentação na sua atividade diária com esta certificação da TECH"





O puerpério é um período crítico tanto para a mãe como para o bebê. Por conseguinte, é essencial contar com profissionais que estejam a par dos últimos desenvolvimentos tecnológicos e dos protocolos de cuidados, a fim de proporcionar a ambos cuidados de qualidade. Os profissionais de saúde, responsáveis pela assistência às equipas médicas, devem ser capazes de integrar a monitorização do ritmo cardíaco fetal com a ajuda de instrumentos sofisticados e detetar complicações, como a hemorragia pós-parto, precocemente. Neste contexto, existe uma procura contínua de cursos académicos que abordem as aplicações práticas destas técnicas. Infelizmente, é comum que se dê mais importância à aprendizagem convencional do que ao desenvolvimento de novas competências. Esta situação conduz a uma maior procura de qualificações centradas na aquisição de competências.

Por este motivo, a TECH desenvolveu esta Formação Prática, pioneira no seu género, que dedica três semanas à atualização e ao desenvolvimento de novas competências relacionadas com o Puerpério. Para tal, o estudante estará ligado a um centro hospitalar de renome onde terá acesso aos melhores recursos tecnológicos e analisará, in situ, os procedimentos mais evoluídos desta disciplina. Este curso académico, composto por 120 horas didáticas, permitir-lhe-á assistir pacientes reais com necessidades específicas, tais como cuidados paliativos, controlo de infeções, supervisão pediátrica, entre outras.

Durante este estágio intensivo e presencial, o estudante discutirá estratégias de intervenção, avaliação e exercício terapêutico com especialistas de alto prestígio. Ajudá-lo-ão a atualizar-se sobre as últimas evidências científicas, com base nas suas próprias experiências. Por sua vez, um orientador adjunto irá realizar tarefas dinâmicas ao longo do curso e será responsável pelo esclarecimento de dúvidas e conceitos que possam surgir ao longo deste estágio profissional.

02

Porquê fazer esta Formação Prática?

Embora o ensino teórico seja útil para atualizar os conhecimentos, o excesso do mesmo pode desmotivar os estudantes. Muitas vezes, os estudantes que pretendem alargar os seus conhecimentos num domínio em que já trabalham procuram cursos com uma abordagem mais prática. Por este motivo, a TECH criou esta certificação que inclui, de forma presencial e intensiva, os mais modernos protocolos, ferramentas e aplicações necessárias para os cuidados no Puerpério. Para esta atualização, os alunos passarão por três semanas de formação num hospital com o mais alto nível de reconhecimento no domínio dos cuidados de saúde.



Não perca a oportunidade e atualize-se sobre os métodos mais avançados de recuperação fisiológica e emocional para ajudar as mulheres grávidas durante o Puerpério"

1. Atualize-se a partir da mais recente tecnologia disponível

Os participantes terão acesso às tecnologias mais sofisticadas para o acompanhamento de grávidas, lactentes e bebés. Este facto é particularmente relevante, uma vez que o desempenho clínico da própria unidade depende, em grande parte, destes equipamentos e meios, pelo que é fundamental conhecer as ferramentas mais evoluídas que existem.

2. Recorrer à experiência dos melhores especialistas

Uma equipa de especialistas de renome acompanhará o estudante durante este estágio prático de três semanas. Desta forma, garantirão que tire o máximo partido das suas experiências e aplique as técnicas terapêuticas mais recentes na sua área nos cuidados às mães e aos seus bebés após o parto.

3. Aceder a ambientes clínicos de excelência

Todos os centros selecionados pela TECH para as suas certificações práticas satisfazem os mais elevados padrões de qualidade clínica e assistencial. Desta forma, o estudante não só fica a conhecer os últimos desenvolvimentos da monitorização do Puerpério, mas também as ferramentas do trabalho quotidiano de uma equipa completa e moderna, na vanguarda da sua área.



4. Por em prática o que aprendeu desde o início

A abordagem prática deste curso permite que os participantes se envolvam o mais possível nos cuidados prestados aos pacientes, tanto à mãe como ao recém-nascido. Desta forma, poderão aperfeiçoar e incorporar na sua própria metodologia de trabalho todos os sistemas de assistência e acompanhamento mais inovadores em relação ao Puerpério.

5. Expandir as fronteiras do conhecimento

TECH oferece a possibilidade de realizar esta Formação Prática em centros de envergadura internacional. Desta forma, os participantes têm a possibilidade de contactar com os melhores especialistas. Uma oportunidade única que só a TECH, a maior universidade digital do mundo, poderia oferecer.



Terá uma imersão prática completa numa escola da sua escolha"

03

Objetivos

Este curso visa alargar ao máximo os horizontes profissionais de cada estudante. Para tal, oferece uma análise presencial intensiva das ferramentas mais recentes para os cuidados de saúde no puerpério e aplicá-las-á diretamente, com a supervisão de uma vasta equipa de especialistas, no seio de uma instituição clínica do mais alto prestígio.



Objetivos gerais

- ♦ Atualizar e alargar os conhecimentos da parteira no domínio dos cuidados durante o puerpério no hospital, no centro de saúde e no domicílio
- ♦ Obter uma visão integradora sobre os cuidados que as mulheres e seus filhos requerem durante o puerpério
- ♦ Compreender a fase do puerpério de um ponto de vista global e biopsicossocial
- ♦ Facilitar o papel da parteira no cuidado das mulheres e dos recém-nascidos na fase do puerpério





Objetivos específicos

- ♦ Oferecer cuidados durante o puerpério de qualidade, baseados em provas científicas
- ♦ Contribuir para a tomada de decisões da parteira em situações que se desviem da normalidade
- ♦ Dispor de ferramentas para alcançar uma gestão multidisciplinar durante o puerpério
- ♦ Adquirir as competências profissionais necessárias para oferecer uma prática de cuidados de qualidade e atualizada
- ♦ Aplicar os conhecimentos obtidos para resolver problemas que possam surgir na prática dos cuidados
- ♦ Alargar o conhecimento das mudanças durante o puerpério nas suas diferentes fases no contexto da fisiologia
- ♦ Reconhecer os desvios da normalidade no desenvolvimento do puerpério, a fim de poder identificar situações patológicas
- ♦ Ter um conhecimento abrangente dos procedimentos de rastreio dos recém-nascidos
- ♦ Qualificar enfermeiros na prestação de cuidados a mulheres e recém-nascidos no seguimento do puerpério domiciliário
- ♦ Demonstrar a capacidade de aplicar os cuidados do profissional de enfermagem na gestão de traumas perineais
- ♦ Identificar situações que exijam o encaminhamento da puérpera para outros profissionais
- ♦ Atualizar os conhecimentos em relação às complicações a curto e longo prazo do trauma perineal
- ♦ Otimizar os recursos no planeamento das atividades que farão parte do programa de saúde
- ♦ Criar sessões destinadas aos pais sobre os cuidados que devem prestar ao recém-nascido
- ♦ Aprender as técnicas para oferecer um apoio adequado à amamentação a bebés prematuros
- ♦ Melhorar a gestão dos principais motivos de consulta parental na consulta do profissional de Enfermagem sobre os problemas do recém-nascido



Através deste curso de Formação Prática, poderá completar a sua atualização de competências da forma mais rápida, dinâmica e prática possível"

04

Planificação do programa de estágio

Esta Formação Prática consiste num estágio num centro de prestígio, com a duração de três semanas, de segunda a sexta-feira, com oito horas consecutivas de trabalho acompanhado por um orientador adjunto. Também discutirá e analisará abordagens de vanguarda com os principais profissionais da área, que estão dispostos a partilhar de perto as suas experiências com pacientes reais. Isto permitirá ao estudante aplicar os últimos preceitos neste domínio, monitorizando e realizando um acompanhamento exaustivo dos seus pacientes, que dependerá dos últimos avanços tecnológicos.

Nesta proposta de formação totalmente prática, as atividades visam desenvolver e aperfeiçoar as competências necessárias à prestação de cuidados de saúde em áreas e condições que exigem um elevado nível de qualificação, sendo orientadas para a formação específica para o exercício da atividade, num ambiente de segurança para o doente e de elevado desempenho profissional.

O ensino prático será realizado com a participação ativa do aluno na realização das atividades e procedimentos de cada área de competência (aprender a aprender e aprender a fazer), com o acompanhamento e orientação dos professores e outros parceiros de qualificação para facilitar o trabalho em equipa e a integração multidisciplinar como competências transversais à prática da obstetrícia como Médico Parteiro (aprender a ser e aprender a relacionar-se).

Os procedimentos descritos a seguir constituirão a base da parte prática da formação e a sua aplicação está sujeita tanto à adequação dos pacientes como à disponibilidade do centro e à sua carga de trabalho, sendo as atividades propostas as seguintes:



Módulo	Atividade Prática
Novas Tecnologias no Puerpério para Enfermeiros	Monitorizar o ritmo cardíaco do feto durante o parto, utilizando equipamento de monitorização e fornecendo informações em tempo real
	Aceder a informações sobre a mãe e o bebé em tempo real através de novos recursos tecnológicos de comunicação e de ferramentas de telemedicina.
	Manusear bombas de leite elétricas e biberões especiais concebidos para imitar a sucção natural do bebé, tornando a amamentação mais confortável para as pacientes.
	Avaliar a recuperação pós-parto das mulheres utilizando aplicações móveis da próxima geração
Técnicas de Enfermagem mais recentes para a assistência ao parto	Dominar as técnicas de alívio da dor, incluindo a administração de analgésicos, a aplicação de compressas quentes ou frias, a acupunctura, a hipnose e o relaxamento
	Avaliar a necessidade de utilização de tecnologias de parto assistido, tais como fórceps e ventosas
	Identificar quaisquer complicações que possam surgir durante o parto, incluindo hemorragia interna pós-parto na mãe ou distócia de ombros no bebé
	Avaliação do estado de saúde do bebé por observação e métodos métricos
Testes de Enfermagem ao recém-nascido após o parto	Efetuar um exame físico completo para determinar o peso, o tamanho, o perímetro cefálico, a pele, os olhos, os ouvidos, o sistema respiratório, o sistema cardiovascular e o sistema nervoso do recém-nascido
	Medição dos níveis de bilirrubina do bebé para detetar icterícia
	Testar os níveis de açúcar no sangue do bebé para detetar hipoglicemia
	Aplicar o exame de otoemissões acústicas para testar a audição dos recém-nascidos
	Utilizar o exame de reflexo pupilar para determinar a resposta ocular do recém-nascido à luz
	Fazer o teste do pezinho para excluir a fibrose quística, entre outras doenças genéticas
	Verificar a ausência de doenças infecciosas no recém-nascido, como a hepatite B e C, através de testes específicos indicados pelo médico
Cuidados de Enfermagem Materna durante e após o parto	Assegurar que a mãe recebe os fluidos e medicamentos corretos através de terapia intravenosa
	Assistir a administração de analgesia e anestesia epidural e monitorizar os seus efeitos secundários
	Prestar apoio emocional à mãe através de técnicas de relaxamento, preparação para os cuidados do recém-nascido e aconselhamento em matéria de amamentação
	Acompanhamento do bom estado de saúde da mãe e do bebé, incluindo visitas ao domicílio e telefonemas

05

Onde posso fazer a Formação Prática?

Esta certificação garante a mais elevada qualidade de assistência a todos os participantes em cada um dos centros disponíveis para esta Formação Prática. Estas instalações foram seleccionadas com base nos mais elevados padrões clínicos e assistenciais. Todas as equipas de saúde envolvidas são compostas por especialistas altamente qualificados e prestigiados, com uma vasta experiência que enriquece o próprio estágio prático.



Escolha o centro de referência que melhor se adapta à sua localização geográfica, sem grandes preocupações, pois a TECH assegurará o seu acesso aos melhores recursos a partir do mesmo"





O estudante poderá efetuar esta formação nos seguintes centros:



Enfermagem

Hospital Maternidad HM Belén

País	Cidade
Espanha	A Coruña

Direção: R. Filantropía, 3, 15011, A Coruña

Rede de clínicas, hospitais e centros especializados privados em toda a Espanha

Formações práticas relacionadas:

- Atualização em Reprodução Assistida
- Administração Hospitalar e Serviços Saúde



Enfermagem

Hospital HM Rosaleda

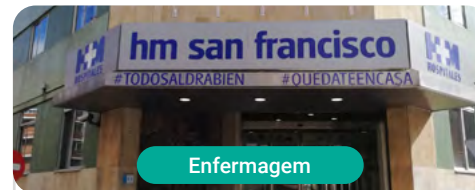
País	Cidade
Espanha	A Coruña

Direção: Rúa de Santiago León de Caracas, 1, 15701, Santiago de Compostela, A Coruña

Rede de clínicas, hospitais e centros especializados privados em toda a Espanha

Formações práticas relacionadas:

- Transplante Capilar
- Ortodontia e Ortopedia Dentofacial



Enfermagem

Hospital HM San Francisco

País	Cidade
Espanha	Leão

Direção: C. Marqueses de San Isidro, 11, 24004, Leão

Rede de clínicas, hospitais e centros especializados privados em toda a Espanha

Formações práticas relacionadas:

- Atualização em Anestesiologia e Reanimação
- Enfermagem no Serviço de Traumatologia



Enfermagem

Hospital HM Regla

País	Cidade
Espanha	Leão

Direção: Calle Cardenal Landázuri, 2, 24003, León

Rede de clínicas, hospitais e centros especializados privados em toda a Espanha

Formações práticas relacionadas:

- Atualização dos Tratamentos Psiquiátricos de Pacientes Menores



Enfermagem

Hospital HM Nou Delfos

País	Cidade
Espanha	Barcelona

Direção: Avinguda de Vallcarca, 151,
08023 Barcelona

Rede de clínicas, hospitais e centros especializados privados em toda a Espanha

Formações práticas relacionadas:
- Medicina Estética
- Nutrição Clínica em Medicina



Enfermagem

Hospital HM Madrid

País	Cidade
Espanha	Madrid

Direção: Pl. del Conde del Valle de Súchil, 16,
28015, Madrid

Rede de clínicas, hospitais e centros especializados privados em toda a Espanha

Formações práticas relacionadas:
- Cuidados Paliativos
- Anestesiologia e Reanimação



Enfermagem

Hospital HM Montepríncipe

País	Cidade
Espanha	Madrid

Direção: Av. de Montepríncipe, 25, 28660,
Boadilla del Monte, Madrid

Rede de clínicas, hospitais e centros especializados privados em toda a Espanha

Formações práticas relacionadas:
- Cuidados Paliativos
- Medicina Estética



Enfermagem

Hospital HM Torrelodones

País	Cidade
Espanha	Madrid

Direção: Av. Castillo Olivares, s/n, 28250,
Torrelodones, Madrid

Rede de clínicas, hospitais e centros especializados privados em toda a Espanha

Formações práticas relacionadas:
- Anestesiologia e Reanimação
- Cuidados Paliativos



Enfermagem

Hospital HM Sanchinarro

País	Cidade
Espanha	Madrid

Direção: Calle de Oña, 10, 28050, Madrid

Rede de clínicas, hospitais e centros especializados privados em toda a Espanha

Formações práticas relacionadas:
- Anestesiologia e Reanimação
- Cuidados Paliativos



Enfermagem

Hospital HM Nuevo Belén

País	Cidade
Espanha	Madrid

Direção: Calle José Silva, 7, 28043, Madrid

Rede de clínicas, hospitais e centros especializados privados em toda a Espanha

Formações práticas relacionadas:
- Cirurgia Geral e do Aparelho Digestivo
- Nutrição Clínica em Medicina



Enfermagem

Hospital HM Puerta del Sur

País	Cidade
Espanha	Madrid

Direção: Av. Carlos V, 70, 28938,
Móstoles, Madrid

Rede de clínicas, hospitais e centros especializados privados em toda a Espanha

Formações práticas relacionadas:
- Cuidados Paliativos
- Oftalmologia Clínica



Enfermagem

Policlínico HM Cruz Verde

País	Cidade
Espanha	Madrid

Direção: Plaza de la Cruz Verde, 1-3, 28807,
Alcalá de Henares, Madrid

Rede de clínicas, hospitais e centros especializados privados em toda a Espanha

Formações práticas relacionadas:
- Podologia Clínica Avançada
- Tecnologias Óticas e Optometria Clínica



Enfermagem

Policlínico HM Distrito Telefónica

País	Cidade
Espanha	Madrid

Direção: Ronda de la Comunicación,
28050, Madrid

Rede de clínicas, hospitais e centros especializados
privados em toda a Espanha

Formações práticas relacionadas:

- Tecnologias Óticas e Optometria Clínica
- Cirurgia Geral e do Aparelho Digestivo



Enfermagem

Policlínico HM Gabinete Velázquez

País	Cidade
Espanha	Madrid

Direção: C. de Jorge Juan, 19, 1º 28001,
28001, Madrid

Rede de clínicas, hospitais e centros especializados
privados em toda a Espanha

Formações práticas relacionadas:

- Nutrição Clínica em Medicina
- Cirurgia Plástica Estética



Enfermagem

Policlínico HM La Paloma

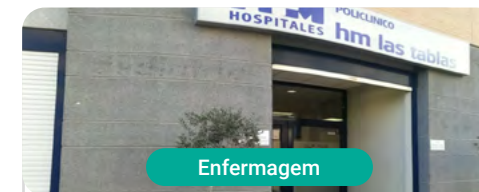
País	Cidade
Espanha	Madrid

Direção: Calle Hilados, 9, 28850,
Torrejón de Ardoz, Madrid

Rede de clínicas, hospitais e centros especializados
privados em toda a Espanha

Formações práticas relacionadas:

- Enfermagem Avançada em Bloco Operatório
- Ortodontia e Ortopedia Dentofacial



Enfermagem

Policlínico HM Las Tablas

País	Cidade
Espanha	Madrid

Direção: C. de la Sierra de Atapuerca, 5,
28050, Madrid

Rede de clínicas, hospitais e centros especializados
privados em toda a Espanha

Formações práticas relacionadas:

- Enfermagem no Serviço de Traumatologia
- Diagnóstico em Fisioterapia



Enfermagem

Policlínico HM Moraleja

País	Cidade
Espanha	Madrid

Direção: P.º de Alcobendas, 10, 28109,
Alcobendas, Madrid

Rede de clínicas, hospitais e centros especializados
privados em toda a Espanha

Formações práticas relacionadas:

- Medicina de Reabilitação na Abordagem da Lesão Cerebral Adquirida



Enfermagem

Policlínico HM Sanchinarro

País	Cidade
Espanha	Madrid

Direção: Av. de Manoteras, 10,
28050, Madrid

Rede de clínicas, hospitais e centros especializados
privados em toda a Espanha

Formações práticas relacionadas:

- Puerpério para Médicos Parteiros



Enfermagem

Policlínico HM Rosaleda Lalín

País	Cidade
Espanha	Pontevedra

Direção: Av. Buenos Aires, 102, 36500,
Lalín, Pontevedra

Rede de clínicas, hospitais e centros especializados
privados em toda a Espanha

Formações práticas relacionadas:

- Desenvolvimentos em Hematologia e Hemoterapia
- Fisioterapia Neurológica



Enfermagem

Policlínico HM Imi Toledo

País	Cidade
Espanha	Toledo

Direção: Av. de Irlanda, 21, 45005, Toledo

Rede de clínicas, hospitais e centros especializados
privados em toda a Espanha

Formações práticas relacionadas:

- Eletroterapia em Medicina de Reabilitação
- Transplante Capilar

06

Condições gerais

Seguro de responsabilidade civil

A principal preocupação desta instituição é garantir a segurança dos profissionais que realizam o estágio e dos demais colaboradores necessários para o processo de formação prática na empresa.

Entre as medidas adotadas para alcançar este objetivo está a resposta a qualquer incidente que possa ocorrer ao longo do processo de ensino-aprendizagem.

Para tal, esta entidade educativa compromete-se a fazer um seguro de responsabilidade civil que cubra qualquer eventualidade que possa surgir durante o período de estágio no centro onde se realiza a formação prática.

Esta apólice de responsabilidade civil terá uma cobertura ampla e deverá ser aceita antes do início da formação prática.

Desta forma, o profissional não terá que se preocupar com situações inesperadas, estando amparado até a conclusão do programa prático no centro.



Condições Gerais da Formação Prática

As condições gerais da convenção de estágio para o programa são as seguintes:

1. ORIENTAÇÃO: durante a Formação Prática, serão atribuídos ao aluno dois orientadores que o acompanharão ao longo de todo o processo, esclarecendo quaisquer dúvidas e questões que possam surgir. Por um lado, haverá um orientador profissional pertencente ao centro de estágios, cujo objetivo será orientar e apoiar o estudante em todos os momentos. Por outro lado, será também atribuído um orientador acadêmico, cuja missão será coordenar e ajudar o aluno ao longo de todo o processo, esclarecendo dúvidas e auxiliando-o em tudo o que necessitar. Desta forma, o profissional estará sempre acompanhado e poderá esclarecer todas as dúvidas que possam surgir, tanto de natureza prática como acadêmica.

2. DURAÇÃO: o programa de estágio terá a duração de 3 semanas consecutivas de formação prática, distribuídas por turnos de 8 horas, em 5 dias por semana. Os dias de comparência e o horário serão da responsabilidade do centro, informando o profissional devidamente e antecipadamente, com tempo suficiente para facilitar a sua organização.

3. NÃO COMPARÊNCIA: em caso de não comparência no dia do início da Formação Prática, o aluno perderá o direito à mesma sem possibilidade de reembolso ou de alteração de datas. A ausência por mais de 2 dias de estágio, sem causa justificada/médica, implica a anulação do estágio e, por conseguinte, a sua rescisão automática. Qualquer problema que surja no decurso da participação no estágio deve ser devidamente comunicado, com caráter de urgência, ao orientador acadêmico.

4. CERTIFICAÇÃO: o aluno que concluir a Formação Prática receberá um certificado que acreditará a sua participação no centro em questão.

5. RELAÇÃO PROFISSIONAL: a Formação Prática não constitui uma relação profissional de qualquer tipo.

6. ESTUDOS PRÉVIOS: alguns centros podem solicitar um certificado de estudos prévios para a realização da Formação Prática. Nestes casos, será necessário apresentá-lo ao departamento de estágios da TECH, para que seja confirmada a atribuição do centro selecionado.

7. NÃO INCLUI: a Formação Prática não incluirá qualquer elemento não descrito nas presentes condições. Por conseguinte, não inclui alojamento, transporte para a cidade onde se realizam os estágios, vistos ou qualquer outro serviço não descrito acima.

No entanto, o aluno poderá consultar o seu orientador acadêmico se tiver qualquer dúvida ou recomendação a este respeito. Este fornecer-lhe-á todas as informações necessárias para facilitar os procedimentos envolvidos.

07 Certificação

Este certificado de **Formação Prática em Puerpério para Médicos Parteiros** conta com o conteúdo científico mais completo e atualizado do panorama profissional e académico.

Uma vez aprovadas as avaliações, o aluno receberá por correio, com aviso de receção, o certificado* de Formação Prática, emitido pela TECH Universidade Tecnológica, que acreditará a aprovação nas avaliações e a aquisição das competências do programa.

Para além do certificado de conclusão, o aluno poderá obter uma declaração, bem como o certificado do conteúdo programático. Para tal, deve contactar o seu orientador académico, que lhe fornecerá todas as informações necessárias.

Certificação: **Formação Prática em Puerpério para Médicos Parteiros**

Modalidade: **de segunda a sexta-feira, turnos de 8 horas consecutivas**

Duração: **3 semanas**

Créditos: **5 ECTS**



tech

Formação Prática
Puerpério para Médicos Parteiros

Formação Prática

Puerpério para Médicos Parteiros

