

Formação Prática

Enfermagem Obstétrica



tech



tech

Formação Prática
Enfermagem Obstétrica

Índice

01

Introdução

pág. 4

02

Porquê fazer esta
Formação Prática?

pág. 6

03

Objetivos

pág. 8

04

Planeamento do ensino

pág. 10

05

Onde posso fazer a
Formação Prática?

pág. 12

06

Condições gerais

pág. 16

07

Certificação

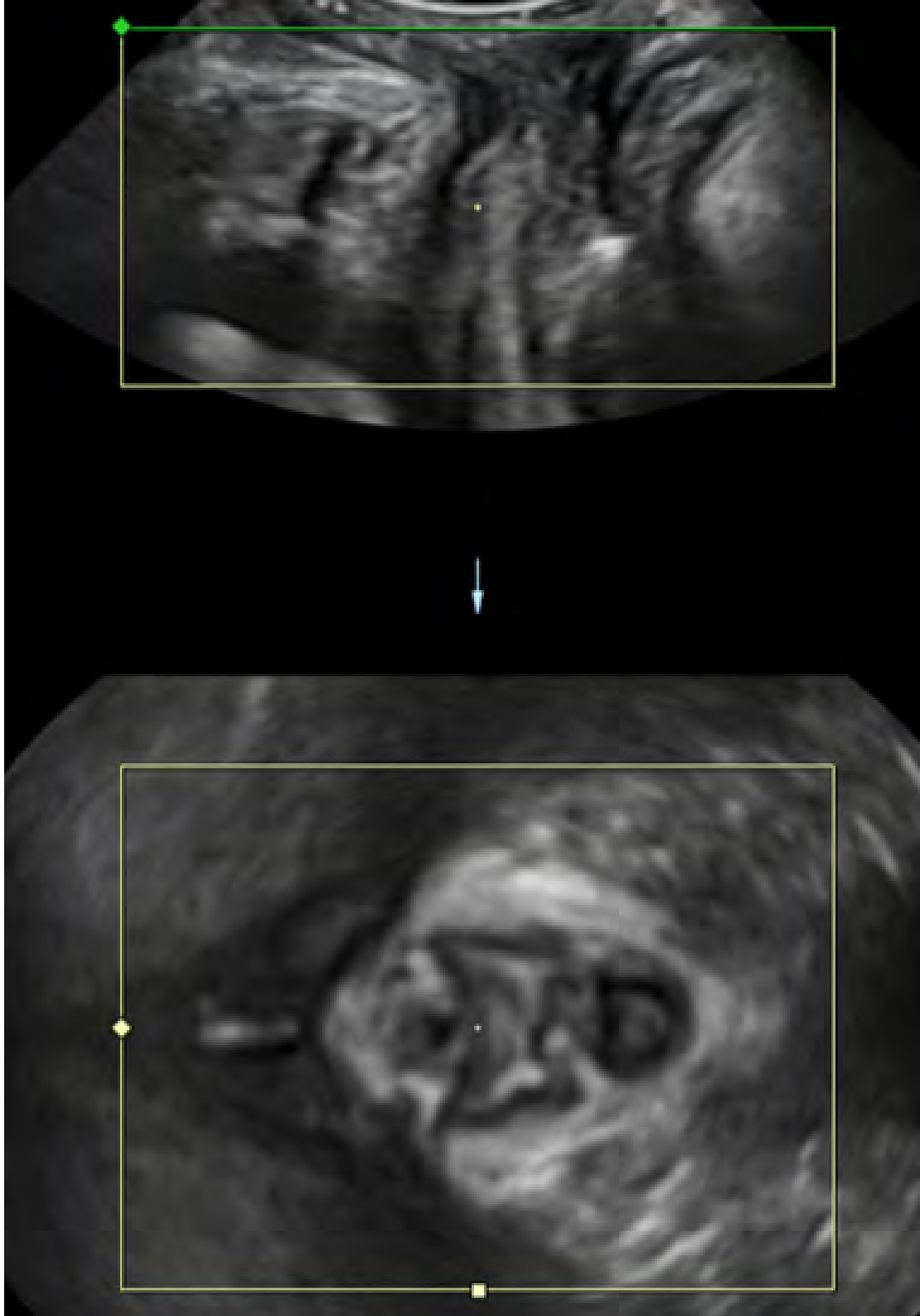
pág. 18

01 Introdução

O papel da enfermagem na evolução da mulher grávida e do recém-nascido é essencial para oferecer cuidados personalizados que garantam o desenvolvimento correto de ambos. Por este motivo, a atualização teórica contínua do profissional neste campo deve ser acompanhada pela prática de forma a conseguir uma prestação de cuidados que favoreça as recomendações sobre o parto normal, bem como as últimas normas desenvolvidas em relação aos desenvolvimentos da Obstetrícia e aos cuidados adequados a cada paciente. Por este motivo, a TECH decidiu lançar esta capacitação vanguardista, através da qual os enfermeiros poderão passar 3 semanas num centro clínico de referência para aperfeiçoar as suas competências em matéria de cuidados durante a gravidez, o parto e o pós-parto.



Aproveite esta oportunidade para se rodear de profissionais especializados e aprender com a sua metodologia de trabalho"



De acordo com a SEGO (Sociedad Española de Ginecología y Obstetricia), "o nascimento de uma criança saudável não é, embora possa parecer, um acontecimento casual" É o resultado de um sem fim de cuidados e atenções dadas com generosidade e profissionalismo por diferentes categorias profissionais. Da mesma forma, os cuidados de parto devem basear-se nos princípios da humanização, check-up fetal e alívio da dor. Nestes casos, o envolvimento dos enfermeiros é de importância vital para prestar os cuidados necessários.

Esta linha de pensamento e ação coincide com uma forte mudança que é necessário operar na relação entre as equipas de saúde e as utentes no sentido de passar de uma relação técnica para uma que privilegie o princípio bioético da autonomia e a atenção à integralidade da pessoa envolvida. O objetivo é abordar de forma integral o processo que as mulheres enfrentam durante o parto e, assim, melhorar os resultados em termos de saúde para elas e para os seus bebés.

Desta forma, tenta também responder à crescente necessidade colocada pelos novos desafios impostos por uma sociedade em mudança e cada vez mais exigente, uma vez que desta forma nos consciencializam para a importância de incorporar novos valores, sistemas de trabalho e áreas de atuação nesta profissão. Uma evolução social onde as grávidas exigem novas necessidades: um maior protagonismo no seu parto e mais cuidados fisiológicos para tornar o parto mais natural e livre, promovendo a amamentação natural.

De forma a melhorar as suas competências neste domínio, a TECH apresenta esta Formação Prática que permitirá aos alunos desenvolverem o seu potencial e crescerem no domínio da Enfermagem Obstétrica trabalhando com pacientes reais e num ambiente hospitalar com recursos de ponta. Desta forma, poderá tratar os pacientes acompanhado pelos melhores especialistas e utilizando as técnicas mais recentes baseadas em provas científicas, obtendo resultados que teriam sido difíceis de alcançar no passado. Uma oportunidade única de levar os últimos avanços e inovações em Enfermagem Obstétrica para o seu local de trabalho após a Formação Prática de 120 horas no centro de renome internacional. Marcará um antes e um depois na sua carreira.



Desfrute de um estágio intensivo de 3 semanas e atualize-se sobre os procedimentos clínicos mais recentes para crescer profissionalmente na área da Enfermagem Obstétrica"

02

Porquê fazer esta Formação Prática?

A TECH é pioneira em todo o panorama académico, entre outras coisas, por oferecer formações exclusivamente práticas. Trata-se, portanto, de mais uma demonstração do empenho desta instituição no avanço da ciência e nas boas praxis dos seus alunos. Para cada uma das Formações Práticas, a instituição submete as clínicas a uma análise importante e exaustiva, de forma a determinar se cumprem todas as normas necessárias para oferecer um estágio em que o aluno se sinta realizado e possa atualizar, de forma eficaz e dinâmica, todos os seus conhecimentos.



Uma experiência que lhe permitirá aperfeiçoar as suas competências em matéria de amamentação e alimentação do recém-nascido, de forma a oferecer cuidados de enfermagem atualizados ao mais alto nível"

1. Atualizar-se com a tecnologia mais recente disponível

O acesso a esta Formação Prática permitirá igualmente ao aluno entrar num ambiente na vanguarda dos cuidados obstétricos. Assim, poderá utilizar a tecnologia clínica mais avançada e sofisticada para a prestação de cuidados durante o parto, bem como para a amamentação durante a gravidez e o período pós-parto, melhorando assim as suas competências de forma garantida.

2. Aprofundar conhecimentos recorrendo à experiência dos melhores especialistas

A TECH seleciona um tutor para cada aluno, que o acompanhará durante o estágio, permitindo-lhe tirar o máximo partido da experiência. Além disso, pode utilizar a sua vasta e dilatada experiência para implementar na sua praxis estratégias clínicas, tanto de diagnóstico como terapêuticas, de forma a oferecer um serviço da mais alta qualidade baseado nas técnicas mais inovadoras e eficazes.

3. Ser introduzido a ambientes clínicos de topo

Desde o primeiro dia, o aluno poderá participar na gestão clínica de uma variedade de casos com casuísticas comuns e complexas, graças à qual poderá pôr em prática todas as suas competências. Tudo isto num ambiente clínico em que terá à sua disposição os recursos necessários para atender cada paciente de forma especializada e de acordo com as suas necessidades, bem como aperfeiçoar as suas competências de acompanhamento e aconselhamento.



4. Colocar em prática o que aprendeu desde o início

A estrutura do plano de estudos desta capacitação foi feita de forma a que o aluno que a ela aceda contemple na sua totalidade as áreas de atuação em que a posteriori exercerá a sua atividade, implementando todas as competências que lhe farão falta para oferecer cuidados clínicos do mais alto nível uma vez concluída a Formação Prática.

5. Alargar as fronteiras do conhecimento

A TECH, no âmbito do seu compromisso de atualização ao mais alto nível, partilha com os centros clínicos uma linha de orientação fundamental: o compromisso de oferecer uma experiência inigualável a todos os alunos, baseada na inclusão das técnicas e estratégias mais avançadas. Desta forma, os alunos atualizam os seus conhecimentos em relação às orientações que estão também a definir o trabalho quotidiano de outros centros internacionais, ampliando a sua capacidade de atuação para uma intervenção internacionalizada.



*Terá uma imersão prática total
no centro da sua escolha"*

03

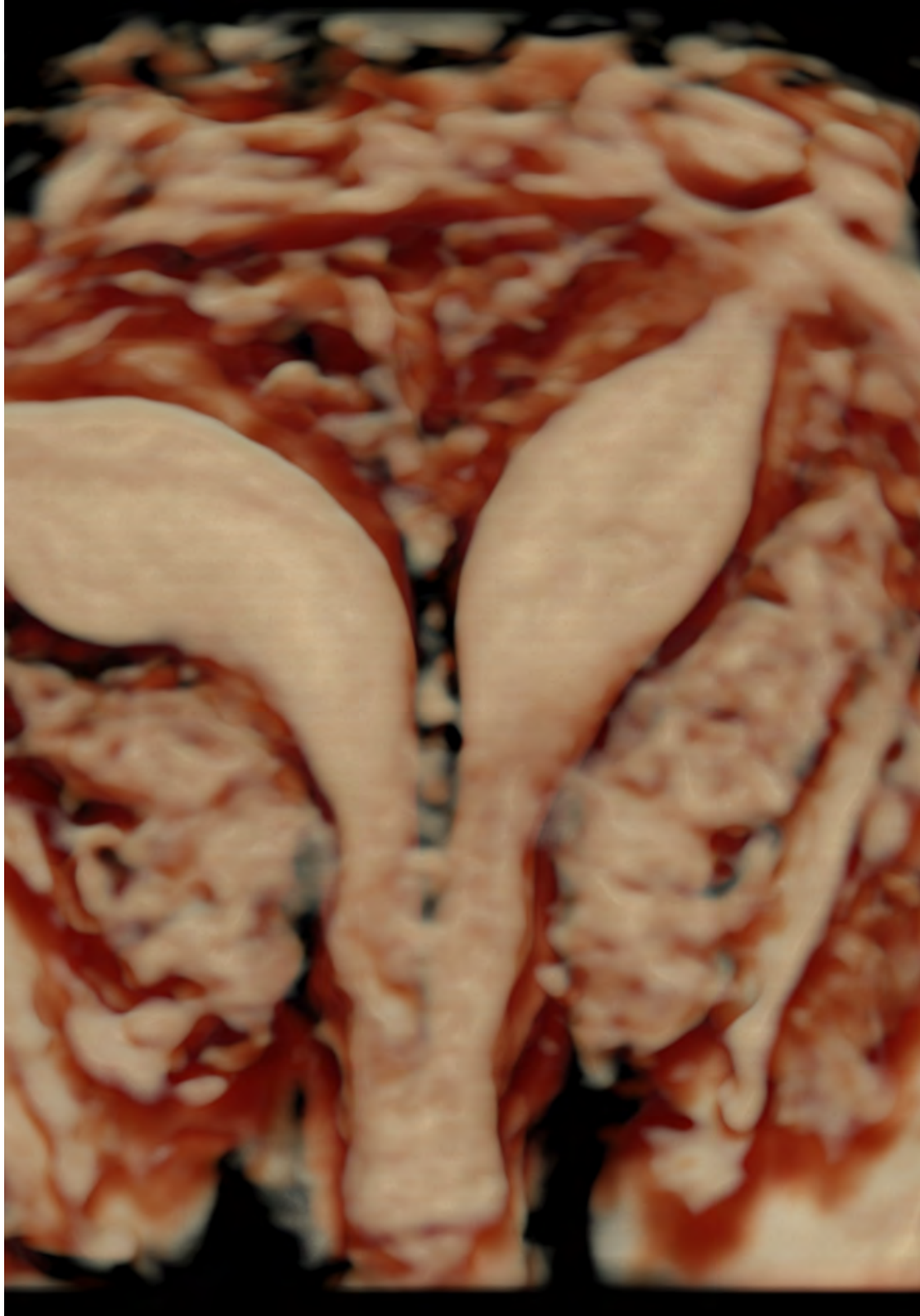
Objetivos

O objetivo geral desta Formação Prática em Enfermagem Obstétrica é assegurar ao profissional uma atualização exclusivamente prática dos procedimentos diagnósticos e terapêuticos da especialidade através de um estágio concebido com rigor clínico e acadêmico sob a orientação de profissionais de renome num centro hospitalar da mais elevada qualidade científica e de inovação tecnológica. Nesta Formação Prática, o profissional abordará as principais intervenções do especialista que lhe permitirão melhorar e reforçar as suas competências na prestação de cuidados de enfermagem aos seus pacientes.



Objetivos gerais

- Atualizar conhecimentos específicos em cuidados obstétricos
- Promover estratégias de trabalho baseadas numa abordagem integral do paciente como modelo de referência para alcançar a excelência na prestação de cuidados de saúde
- Favorecer a aquisição de competências e habilidades técnicas através de um poderoso sistema audiovisual, e a possibilidade de desenvolvimento através de atividades específicas
- Incentivar o estímulo profissional através da capacitação contínua e a investigação





Objetivos específicos

- ♦ Capacitar o pessoal de saúde para que esteja em condições de pôr em prática os novos conhecimentos
- ♦ Identificar os profissionais envolvidos em todo o processo de gravidez
- ♦ Conhecer as diferentes modificações anatomofisiológicas que ocorrem durante a gravidez
- ♦ Dominar os conhecimentos essenciais em matéria de cuidados pré-natais
- ♦ Conseguir resolver quaisquer questões ou dúvidas que a grávida possa ter
- ♦ Rever os programas de educação e promoção da saúde nas mulheres grávidas
- ♦ Favorecer um clima de confiança, segurança e intimidade, respeitando a privacidade, dignidade e confidencialidade das mulheres
- ♦ Envolver a mulher na tomada de decisões durante todo o processo
- ♦ Promover o tratamento próximo, respeitoso, empático e profissional
- ♦ Conhecer a necessidade de cumprir o Decreto 101/95, que determina os direitos dos pais e das crianças no âmbito sanitário durante o processo de nascimento
- ♦ Facilitar o acesso do acompanhante a qualquer altura
- ♦ Critérios científico-técnicos e de cuidados unificados atualizados que assegurem a continuidade dos cuidados de saúde
- ♦ Coordenação entre os profissionais que participam no processo
- ♦ Promover a amamentação
- ♦ Ajudar as mães a iniciar a amamentação materna
- ♦ Proporcionar um lugar onde a parturiente possa amamentar o seu bebé com conforto
- ♦ Facilitar o primeiro contacto com o recém-nascido
- ♦ Assegurar a identificação do recém-nascido
- ♦ Facilitar a acessibilidade e a participação do acompanhante ao longo de todo o processo



Durante este curso intensivo num hospital na vanguarda da tecnologia, terá a oportunidade de atualizar os seus conhecimentos com profissionais de referência"

04

Planeamento do ensino

Esta Formação Prática em Enfermagem Obstétrica consiste num estágio num centro clínico de prestígio com a duração de 3 semanas, de segunda a sexta-feira, com 8 horas consecutivas de trabalho ao lado de um especialista assistente. Este estágio permitir-lhe-á ver pacientes reais ao lado de uma equipa de profissionais de referência no domínio da assistência à mulher na gravidez, no parto e no pós-parto, aplicando os procedimentos de diagnóstico mais inovadores e planeando a terapia de última geração para cada caso.

Nesta proposta de capacitação, de carácter totalmente prático, as atividades visam desenvolver e aperfeiçoar as competências necessárias à prestação de cuidados de saúde em áreas e condições que exigem um elevado nível de qualificação, e que se orientam para a formação específica para o exercício da atividade num ambiente de segurança para o paciente e de elevado desempenho profissional.

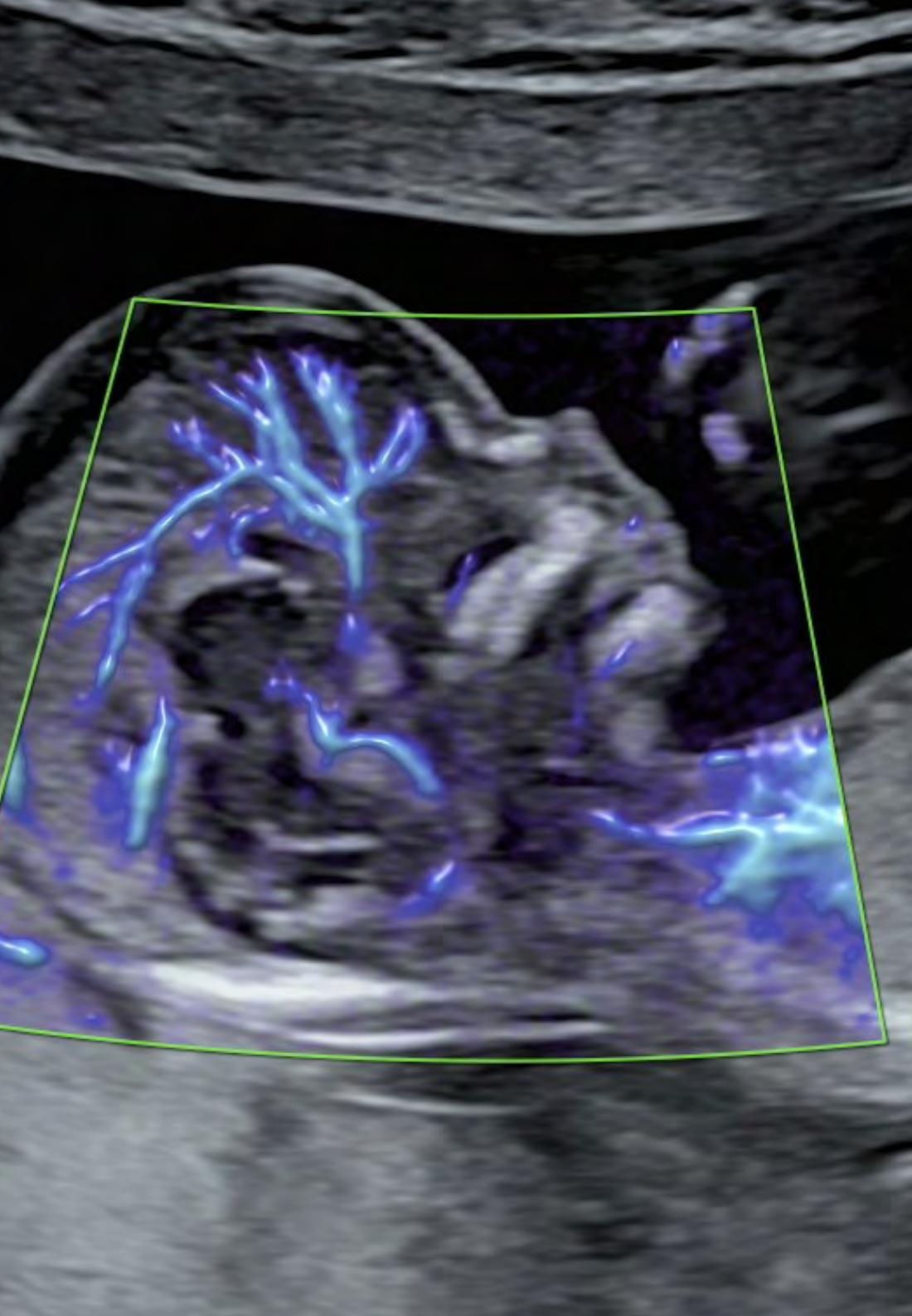
É certamente uma oportunidade única para aprender trabalhando na clínica do futuro, onde a monitorização da saúde dos pacientes em tempo real está no centro da cultura digital dos seus profissionais. Trata-se de uma nova forma de compreender e integrar os processos de saúde mais inovadores e de converter um centro de referência no cenário educativo ideal para esta experiência inovadora na melhoria das competências profissionais.

A parte prática será realizada com a participação ativa do aluno na realização das atividades e procedimentos de cada área de competência (aprender a aprender e aprender a fazer), com o acompanhamento e orientação dos professores e outros colegas de formação que facilitam o trabalho em equipa e a integração multidisciplinar como competências transversais à praxis de Enfermagem Obstétrica (aprender a ser e aprender a relacionar-se).

Os procedimentos descritos a seguir constituirão a base da parte prática da capacitação e a sua aplicação está sujeita tanto à adequação dos pacientes como à disponibilidade do centro e à sua carga de trabalho, sendo as atividades propostas as seguintes:



Forme-se numa instituição que lhe ofereça todas estas possibilidades com um curso inovador e uma equipa humana capaz de o desenvolver ao máximo"



Módulo	Atividade Prática
Preconceção e gravidez	Conhecer a consulta pré-concepcional
	Aplicar a suplementação farmacológica
	Realizar técnicas de diagnóstico gestacional
	Realizar uma orientação sanitária com a gestante
	Dar conselhos nutricionais à gestante
Educação na maternidade	Utilizar o método pilates para grávidas
	Realizar a educação materna aquática
	Trabalhar com os procedimentos de utilização da bola de parto ou da esferodinâmica
	Realizar exercícios de relaxamento com a grávida
	Aconselhar em relação a exercícios físicos, exercícios para o pavimento pélvico e estática corporal
Parto	Realizar a avaliação do bem-estar fetal
	Realizar procedimentos e cuidados de enfermagem no início do trabalho de parto e durante o mesmo
	Utilizar a farmacologia no parto de forma especializada para cada caso
	Praticar o alívio da dor no parto
	Utilizar práticas de enfermagem específicas no que se refere à fisiologia da dor do parto e à percepção da dor
	Assistir a mulher no parto supervisionado
	Aplicar diferentes alternativas nos cuidados obstétricos
Puerpério e amamentação	Realizar a assistência da parteira e prestar cuidados à grávida no período de puerpério
	Trabalhar os aspetos psicossociais no período de puerpério com pacientes de diferentes idades
	Prestar cuidados ao domicílio durante o puerpério
	Utilizar medicamentos no puerpério com diferentes pacientes
	Utilizar medicamentos na amamentação materna com diferentes pacientes
	Conhecer as vantagens e benefícios da amamentação materna
	Identificar a importância da amamentação materna

05

Onde posso fazer a Formação Prática?

Esta Formação Prática contempla a realização de um estágio de 3 semanas num centro clínico de referência, onde os alunos poderão desenvolver e melhorar no exercício das suas funções diárias como profissional de Enfermagem Obstétrica. Para o efeito, a TECH selecionou um centro de referência com uma equipa especializada no tratamento de mulheres grávidas que utiliza os tratamentos e técnicas mais utilizadas atualmente.



Atualize-se graças ao estágio presencial oferecido por esta Formação Prática"





O aluno pode frequentar esta capacitação nos seguintes centros:



Enfermagem

Instituto de Medicina EGR

País: Espanha
Cidade: Madrid

Direção: Cam. de la Zarzuela, 19, 28023 Madrid

Centro médico especializado em reprodução assistida

Formações práticas relacionadas:

- Enfermagem no Serviço de Ginecologia
- Enfermagem Obstétrica



Enfermagem

Clínica Montesinos

País: Espanha
Cidade: Valência

Direção: Calle del Duque de Calabria, 8, bajo izquierdo, 46005, Valencia

Centro de saúde especializado na saúde da mulher

Formações práticas relacionadas:

- Enfermagem no Serviço de Ginecologia
- Enfermagem Obstétrica



Enfermagem

Hospital HM Modelo

País: Espanha
Cidade: Corunha

Direção: Rúa Virrey Osorio, 30, 15011, A Coruña

Rede de clínicas, hospitais e centros especializados privados distribuídos por toda a Espanha

Formações práticas relacionadas:

- Anestesiologia e Reanimação
- Cuidados Paliativos



Enfermagem

Hospital Maternidad HM Belén

País: Espanha
Cidade: Corunha

Direção: R. Filantropía, 3, 15011, A Coruña

Rede de clínicas, hospitais e centros especializados privados distribuídos por toda a Espanha

Formações práticas relacionadas:

- Atualização em Reprodução Assistida
- Direção de Hospitais e Serviços de Saúde



Enfermagem

Hospital HM Rosaleda

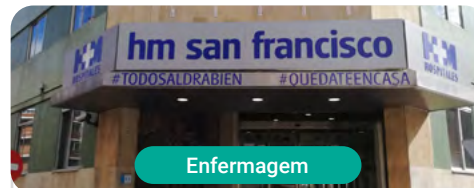
País: Espanha
Cidade: Corunha

Direção: Rúa de Santiago León de Caracas, 1, 15701, Santiago de Compostela, A Coruña

Rede de clínicas, hospitais e centros especializados privados distribuídos por toda a Espanha

Formações práticas relacionadas:

- Transplante Capilar
- Ortodontia e Ortopedia Dento-facial



Enfermagem

Hospital HM San Francisco

País: Espanha
Cidade: León

Direção: C. Marqueses de San Isidro, 11, 24004, León

Rede de clínicas, hospitais e centros especializados privados distribuídos por toda a Espanha

Formações práticas relacionadas:

- Atualização em Anestesiologia e Reanimação
- Enfermagem no Serviço de Traumatologia



Enfermagem

Hospital HM Regla

País: Espanha
Cidade: León

Direção: Calle Cardenal Landázuri, 2, 24003, León

Rede de clínicas, hospitais e centros especializados privados distribuídos por toda a Espanha

Formações práticas relacionadas:

- Atualização em Tratamentos Psiquiátricos em Pacientes Menores



Enfermagem

Hospital HM Nou Delfos

País: Espanha
Cidade: Barcelona

Direção: Avinguda de Vallcarca, 151, 08023 Barcelona

Rede de clínicas, hospitais e centros especializados privados distribuídos por toda a Espanha

Formações práticas relacionadas:

- Medicina Estética
- Nutrição Clínica



Enfermagem

Hospital HM Madrid

País	Cidade
Espanha	Madrid

Direção: Pl. del Conde del Valle de Súchil, 16, 28015, Madrid

Rede de clínicas, hospitais e centros especializados privados distribuídos por toda a Espanha

Formações práticas relacionadas:
 -Cuidados Paliativos
 -Anestesiologia e Reanimação



Enfermagem

Hospital HM Montepríncipe

País	Cidade
Espanha	Madrid

Direção: Av. de Montepríncipe, 25, 28660, Boadilla del Monte, Madrid

Rede de clínicas, hospitais e centros especializados privados distribuídos por toda a Espanha

Formações práticas relacionadas:
 -Cuidados Paliativos
 -Medicina Estética



Enfermagem

Hospital HM Torrelodones

País	Cidade
Espanha	Madrid

Direção: Av. Castillo Olivares, s/n, 28250, Torrelodones, Madrid

Rede de clínicas, hospitais e centros especializados privados distribuídos por toda a Espanha

Formações práticas relacionadas:
 -Anestesiologia e Reanimação
 -Cuidados Paliativos



Enfermagem

Hospital HM Sanchinarro

País	Cidade
Espanha	Madrid

Direção: Calle de Oña, 10, 28050, Madrid

Rede de clínicas, hospitais e centros especializados privados distribuídos por toda a Espanha

Formações práticas relacionadas:
 -Anestesiologia e Reanimação
 -Cuidados Paliativos



Enfermagem

Hospital HM Nuevo Belén

País	Cidade
Espanha	Madrid

Direção: Calle José Silva, 7, 28043, Madrid

Rede de clínicas, hospitais e centros especializados privados distribuídos por toda a Espanha

Formações práticas relacionadas:
 -Cirurgia Geral e do Aparelho Digestivo
 -Nutrição Clínica



Enfermagem

Hospital HM Puerta del Sur

País	Cidade
Espanha	Madrid

Direção: Av. Carlos V, 70, 28938, Móstoles, Madrid

Rede de clínicas, hospitais e centros especializados privados distribuídos por toda a Espanha

Formações práticas relacionadas:
 -Cuidados Paliativos
 -Oftalmologia Clínica



Enfermagem

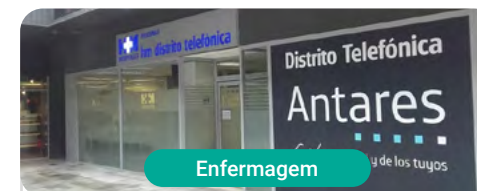
Policlínico HM Cruz Verde

País	Cidade
Espanha	Madrid

Direção: Plaza de la Cruz Verde, 1-3, 28807, Alcalá de Henares, Madrid

Rede de clínicas, hospitais e centros especializados privados distribuídos por toda a Espanha

Formações práticas relacionadas:
 -Podologia Clínica Avançada
 -Tecnologias Óticas e Optometria Clínica



Enfermagem

Policlínico HM Distrito Telefónica

País	Cidade
Espanha	Madrid

Direção: Ronda de la Comunicación, 28050, Madrid

Rede de clínicas, hospitais e centros especializados privados distribuídos por toda a Espanha

Formações práticas relacionadas:
 -Tecnologias Óticas e Optometria Clínica
 -Cirurgia Geral e do Aparelho Digestivo



Enfermagem

Policlínico HM Gabinete Velázquez

País	Cidade
Espanha	Madrid

Direção: C. de Jorge Juan, 19, 1º 28001, 28001, Madrid

Rede de clínicas, hospitais e centros especializados privados distribuídos por toda a Espanha

Formações práticas relacionadas:

- Nutrição Clínica
- Cirurgia Plástica Estética



Enfermagem

Policlínico HM La Paloma

País	Cidade
Espanha	Madrid

Direção: Calle Hilados, 9, 28850, Torrejón de Ardoz, Madrid

Rede de clínicas, hospitais e centros especializados privados distribuídos por toda a Espanha

Formações práticas relacionadas:

- Enfermagem Avançada em Bloco Operatório
- Ortodontia e Ortopedia Dento-facial



Enfermagem

Policlínico HM Las Tablas

País	Cidade
Espanha	Madrid

Direção: C. de la Sierra de Atapuerca, 5, 28050, Madrid

Rede de clínicas, hospitais e centros especializados privados distribuídos por toda a Espanha

Formações práticas relacionadas:

- Enfermagem no Serviço de Traumatologia
- Diagnóstico em Fisioterapia



Enfermagem

Policlínico HM Moraleja

País	Cidade
Espanha	Madrid

Direção: P.º de Alcobendas, 10, 28109, Alcobendas, Madrid

Rede de clínicas, hospitais e centros especializados privados distribuídos por toda a Espanha

Formações práticas relacionadas:

- Medicina de Reabilitação na Abordagem da Lesão Cerebral Adquirida



Enfermagem

Policlínico HM Sanchinarro

País	Cidade
Espanha	Madrid

Direção: Av. de Manoteras, 10, 28050, Madrid

Rede de clínicas, hospitais e centros especializados privados distribuídos por toda a Espanha

Formações práticas relacionadas:

- Cuidados Ginecológicos para Parteiras
- Enfermagem no Serviço do Aparelho Digestivo



Enfermagem

Policlínico HM Rosaleda Lalín

País	Cidade
Espanha	Pontevedra

Direção: Av. Buenos Aires, 102, 36500, Lalín, Pontevedra

Rede de clínicas, hospitais e centros especializados privados distribuídos por toda a Espanha

Formações práticas relacionadas:

- Avanços em Hematologia e Hemoterapia
- Fisioterapia Neurológica



Enfermagem

Policlínico HM Imi Toledo

País	Cidade
Espanha	Toledo

Direção: Av. de Irlanda, 21, 45005, Toledo

Rede de clínicas, hospitais e centros especializados privados distribuídos por toda a Espanha

Formações práticas relacionadas:

- Eletroterapia em Medicina de Reabilitação
- Transplante Capilar

06

Condições gerais

Seguro de responsabilidade civil

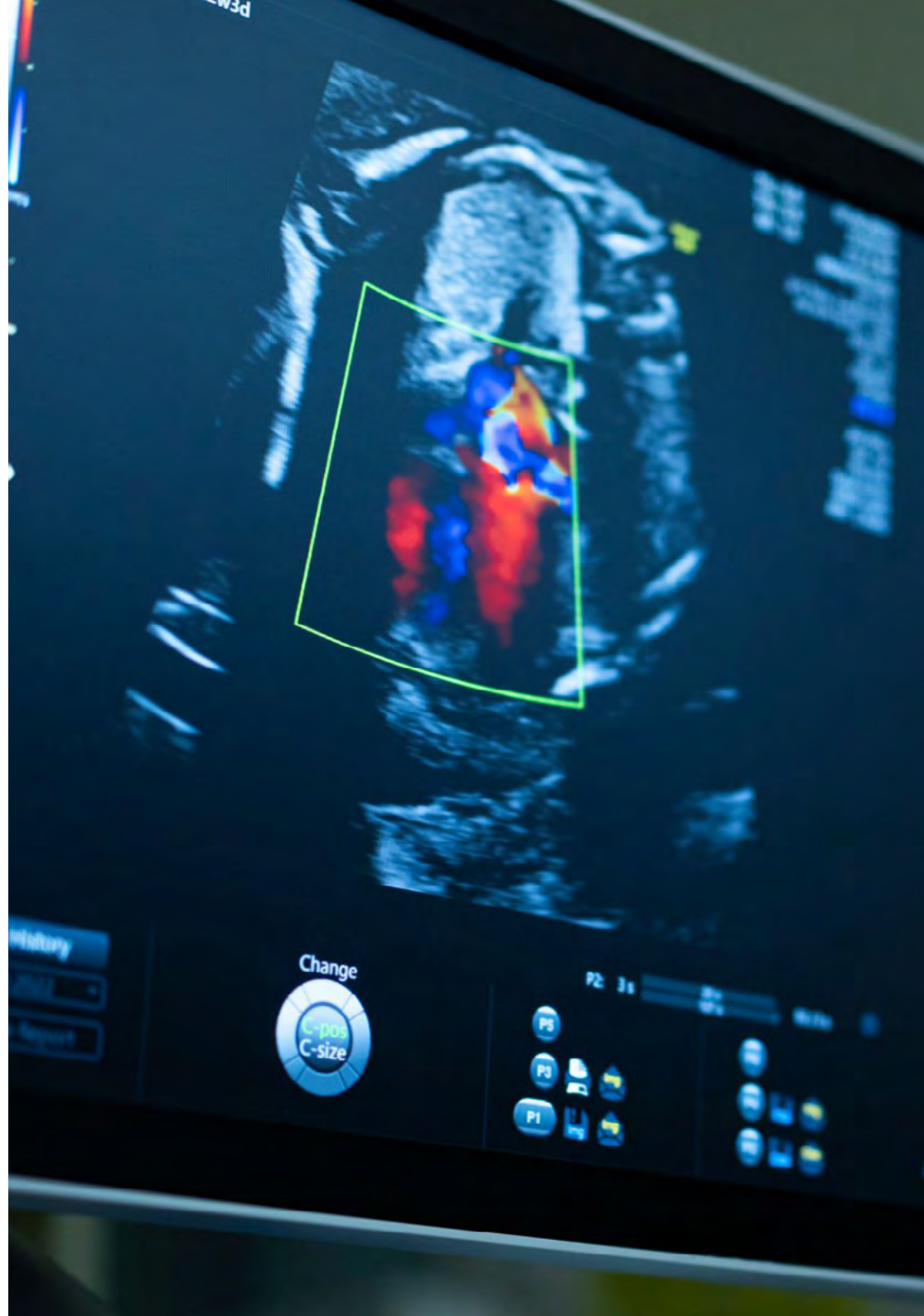
A principal preocupação desta instituição é garantir a segurança dos profissionais que realizam o estágio e dos demais colaboradores necessários para o processo de formação prática na empresa.

Entre as medidas adotadas para alcançar este objetivo está a resposta a qualquer incidente que possa ocorrer ao longo do processo de ensino-aprendizagem.

Para tal, esta entidade educativa compromete-se a fazer um seguro de responsabilidade civil que cubra qualquer eventualidade que possa surgir durante o período de estágio no centro onde se realiza a formação prática.

Esta apólice de responsabilidade civil terá uma cobertura ampla e deverá ser aceita antes do início da formação prática.

Desta forma, o profissional não terá que se preocupar com situações inesperadas, estando amparado até a conclusão do programa prático no centro.



Condições Gerais da Formação Prática

As condições gerais da convenção de estágio para o programa são as seguintes:

1. ORIENTAÇÃO: durante a Formação Prática, serão atribuídos ao aluno dois orientadores que o acompanharão ao longo de todo o processo, esclarecendo quaisquer dúvidas e questões que possam surgir. Por um lado, haverá um orientador profissional pertencente ao centro de estágios, cujo objetivo será orientar e apoiar o estudante em todos os momentos. Por outro lado, será também atribuído um orientador acadêmico, cuja missão será coordenar e ajudar o aluno ao longo de todo o processo, esclarecendo dúvidas e auxiliando-o em tudo o que necessitar. Desta forma, o profissional estará sempre acompanhado e poderá esclarecer todas as dúvidas que possam surgir, tanto de natureza prática como acadêmica.

2. DURAÇÃO: o programa de estágio terá a duração de 3 semanas consecutivas de formação prática, distribuídas por turnos de 8 horas, em 5 dias por semana. Os dias de comparência e o horário serão da responsabilidade do centro, informando o profissional devidamente e antecipadamente, com tempo suficiente para facilitar a sua organização.

3. NÃO COMPARÊNCIA: em caso de não comparência no dia do início da Formação Prática, o aluno perderá o direito à mesma sem possibilidade de reembolso ou de alteração de datas. A ausência por mais de 2 dias de estágio, sem causa justificada/ médica, implica a anulação do estágio e, por conseguinte, a sua rescisão automática. Qualquer problema que surja no decurso da participação no estágio deve ser devidamente comunicado, com caráter de urgência, ao orientador acadêmico.

4. CERTIFICAÇÃO: o aluno que concluir a Formação Prática receberá um certificado que acreditará a sua participação no centro em questão.

5. RELAÇÃO PROFISSIONAL: a Formação Prática não constitui uma relação profissional de qualquer tipo.

6. ESTUDOS PRÉVIOS: alguns centros podem solicitar um certificado de estudos prévios para a realização da Formação Prática. Nestes casos, será necessário apresentá-lo ao departamento de estágios da TECH, para que seja confirmada a atribuição do centro selecionado.

7. NÃO INCLUI: a Formação Prática não incluirá qualquer elemento não descrito nas presentes condições. Por conseguinte, não inclui alojamento, transporte para a cidade onde se realizam os estágios, vistos ou qualquer outro serviço não descrito acima.

No entanto, o aluno poderá consultar o seu orientador acadêmico se tiver qualquer dúvida ou recomendação a este respeito. Este fornecer-lhe-á todas as informações necessárias para facilitar os procedimentos envolvidos.

07 Certificação

Este certificado de **Formação Prática em Enfermagem Obstétrica** conta com o conteúdo científico mais completo e atualizado do panorama profissional e académico.

Uma vez aprovadas as avaliações, o aluno receberá por correio, com aviso de receção, o certificado* de Formação Prática, emitido pela TECH Universidade Tecnológica, que acreditará a aprovação nas avaliações e a aquisição das competências do programa.

Para além do certificado de conclusão, o aluno poderá obter uma declaração, bem como o certificado do conteúdo programático. Para tal, deve contactar o seu orientador académico, que lhe fornecerá todas as informações necessárias.

Certificação: **Formação Prática em Enfermagem Obstétrica**

Duração: **3 semanas**

Frequência: **de segunda a sexta-feira, em turnos de 8 horas consecutivas**

ECTS: **5**



tech

Formação Prática
Enfermagem Obstétrica

Formação Prática

Enfermagem Obstétrica



tech