

# Formação Prática

## Enfermagem em Medicina Interna



tech



**tech**

Formação Prática  
Enfermagem em Medicina Interna

# Índice

01

Introdução

---

pág. 4

02

Porquê frequentar esta  
Formação Prática?

---

pág. 6

03

Objetivos

---

pág. 8

04

Planeamento  
do ensino

---

pág. 10

05

Onde posso fazer a  
Formação Prática?

---

pág. 12

06

Condições gerais

---

pág. 18

07

Certificação

---

pág. 20

# 01

## Introdução

A evolução dos procedimentos de enfermagem aliada aos avanços da tecnologia médica torna imperativo que os enfermeiros que trabalham nos serviços de medicina interna mantenham os seus conhecimentos constantemente atualizados de forma a prestarem cuidados com base nas mais recentes evidências científicas. Para que tal seja possível, a TECH propõe esta Formação Prática que permitirá ao profissional desenvolver o seu máximo potencial e crescimento na área da Enfermagem em Medicina Interna. Poderá tratar de pacientes com patologias diversas e multipatológicas acompanhado pelos melhores enfermeiros e utilizando as técnicas mais recentes baseadas nas evidências científicas e obtendo resultados que antes eram difíceis de alcançar. Tudo isto após 3 semanas de estudo 100% prático acompanhado por profissionais de prestígio.



*Este não é apenas mais um estágio. É a oportunidade de que estava à espera para adquirir os conhecimentos necessários e posicionar-se como um profissional de referência no setor. Não a deixe escapar"*





Na área da medicina interna, o profissional de enfermagem não deve ter apenas conhecimentos teóricos. É igualmente importante que saiba como pô-los em prática no dia a dia. Por este motivo, com esta proposta académica, a TECH rompe com as bases do ensino tradicional, proporcionando ao especialista desta disciplina a possibilidade de levar para o seu local de trabalho as mais recentes abordagens, cuidados e tratamentos nesta complexa área de conhecimento. Através de um método de estudo inovador, que consiste num estágio presencial intensivo de 3 semanas, os alunos serão envolvidos na dinâmica dos cuidados de saúde de uma forma rigorosa e exaustiva.

Em particular, esta Formação Prática foi concebida para que os alunos aprendam novos protocolos de cuidados para a gestão de pacientes com doenças cardiovasculares, neuropatologias, insuficiências renais, entre outras doenças crónicas. Assim, aprofundarão os cuidados de enfermagem antes e depois dos procedimentos de diagnóstico em unidades hospitalares. Examinarão também os recursos materiais necessários e mais atualizados para lidar com as diferentes complicações. Ao mesmo tempo, analisarão a técnica de gasometria arterial no paciente acamado, a utilização de inaladores e as suas diferenças em função de cada caso, e integrarão na prática quotidiana os procedimentos de tratamento das diferentes doenças associadas à síndrome metabólica.

Todas estas competências serão desenvolvidas através da integração do aluno em serviços de medicina interna em hospitais de prestígio internacional. Aí encontrará profissionais de renome no seu âmbito de interesse. Ao mesmo tempo, terá um tutor assistente que orientará a sua aprendizagem de forma personalizada e verificará o ritmo dos seus progressos de segunda a sexta-feira, durante 8 horas. Esta é uma grande oportunidade que não só alargará as competências do enfermeiro, como também lhe abrirá as portas para uma carreira futura promissora. E tudo isto com o aval e prestígio académico da TECH.

# 02

## Porquê frequentar esta Formação Prática?

A evolução atual das tecnologias e técnicas de trabalho no setor da saúde, e em particular no âmbito da Enfermagem em Medicina Interna, permite uma recuperação mais rápida e de melhor qualidade para o paciente. A prestação destes cuidados de forma otimizada depende de um vasto leque de competências práticas. É por isso que a TECH oferece uma qualificação prática de excelência, que inclui um estágio presencial numa instituição sanitária de prestígio e resultados extensivos no âmbito da disciplina em questão. Além disso, os alunos trocam impressões diretamente com os pacientes e debatem com os principais especialistas em ambientes profissionais altamente especializados.



*Com a ajuda desta Formação Prática, poderá aceder a instituições hospitalares de referência onde adquirirá uma experiência profissional de alto nível que se refletirá no seu CV e nas oportunidades de emprego"*

### **1. Atualizar-se com a tecnologia mais recente disponível**

A Enfermagem em Medicina Interna está cada vez mais dependente de tecnologias holísticas que facilitam a prestação de cuidados integral aos pacientes admitidos em instituições hospitalares. O seu manuseamento depende de conhecimentos atualizados que serão disponibilizados ao aluno de forma prática ao longo das 3 semanas desta capacitação.

### **2. Aprofundar conhecimentos recorrendo à experiência dos melhores especialistas**

Através deste curso presencial, os alunos da TECH adquirirão competências práticas ao lado de especialistas de renome em Enfermagem em Medicina Interna. Partilharão as suas experiências, discutirão casos e procedimentos com os alunos e proporcionarão o acesso a pacientes reais. Além disso, esta modalidade de estudo nomeia um tutor assistente que acompanhará todo o processo educativo de forma profissional.

### **3. Aprofundar conhecimentos em ambientes de enfermagem de prestígio**

Os centros escolhidos para esta Formação Prática contam com um elevado nível de reconhecimento no domínio da Enfermagem. A TECH selecionou estas instituições hospitalares pelos seus múltiplos resultados em termos de cuidados e aplicação das novas tecnologias. Com elas, o aluno poderá testar a competitividade e a abrangência destes ambientes de trabalho em apenas 3 semanas.



#### 4. Colocar em prática o que aprendeu desde o início

Este curso foi concebido, antes de mais, para que os alunos não tenham de se preocupar com a assimilação de grandes quantidades de conteúdos teóricos. Pelo contrário, a sua missão é proporcionar a cada um o acesso a um modelo de aprendizagem 100% prático, compatível com o desenvolvimento dos seus interesses e necessidade de atualização na área da Enfermagem.

#### 5. Alargar as fronteiras do conhecimento

A TECH dispõe de uma vasta carteira de acordos e colaboradores. Através deles, proporcionará aos seus alunos o acesso a centros de relevância internacional. Desta forma, cada aluno terá a oportunidade de alargar as suas fronteiras profissionais e conviver com especialistas que fizeram da Enfermagem em Medicina Interna uma especialidade de elevada qualidade.

“

*Terá uma imersão prática total no centro da sua escolha”*

# 03

## Objetivos

Esta Formação Prática da TECH visa dotar o profissional de enfermagem dos conhecimentos mais eficazes e atualizados no domínio dos cuidados em medicina interna. Tudo isto através de um estágio prático concebido com o maior rigor clínico e científico e tendo como palco um hospital de nível mundial.



### Objetivos gerais

---

- ♦ Atualizar os conhecimentos dos profissionais acerca dos procedimentos de enfermagem na avaliação global do paciente e compreender o funcionamento do serviço de medicina interna e a sua organização
- ♦ Dominar as doenças mais relevantes tratadas pelos profissionais de Enfermagem nas unidades de Medicina Interna, bem como os cuidados mais relevantes e atualizados que podem prestar
- ♦ Identificar situações de urgência em pacientes com ETV e atualizar os procedimentos para lidar com elas







## Objetivos específicos

---

- ◆ Identificar mudanças clínicas em diferentes situações
- ◆ Atualizar os conhecimentos do enfermeiro acerca dos cuidados de enfermagem especializados relacionados com a segurança do paciente
- ◆ Aprofundar conhecimentos sobre os cuidados de enfermagem antes e depois dos procedimentos e técnicas de diagnóstico na unidade de hospitalização de medicina interna
- ◆ Reconhecer os recursos materiais necessários para levar a cabo os diferentes testes de diagnóstico ou terapêuticos
- ◆ Identificar as medidas que contribuem para a prevenção de infeções nosocomiais e os problemas de saúde mais frequentes em pacientes com doenças crónicas
- ◆ Conhecer as complicações relacionadas com a diabetes para que possamos antecipá-las e evitar que ocorram, ou saber como agir se já tiverem aparecido
- ◆ Dominar o valor e a importância da aplicação correta do registo de enfermagem no serviço de medicina interna e descrever os procedimentos de implementação
- ◆ Gerir as modificações no estilo de vida que uma pessoa com diabetes deve adotar para um bom controlo da doença
- ◆ Distinguir os fatores de risco modificáveis e a forma de os abordar
- ◆ Incorporar os procedimentos para lidar com as diferentes doenças associadas à síndrome metabólica na prática diária
- ◆ Abordar a técnica da gasometria arterial no paciente acamado
- ◆ Utilizar inaladores no paciente e a sua eficácia em cada caso

# 04

## Planeamento do ensino

Esta Formação Prática em enfermagem dos cuidados de medicina interna consiste num estágio de 3 semanas, de segunda a sexta-feira, com dias de 8 horas consecutivas de trabalho ao lado de um especialista. Através deste estágio presencial 100% prático, o enfermeiro terá a possibilidade de lidar com pacientes reais, sempre acompanhado por uma equipa composta pelos melhores especialistas do setor. Estes serão os encarregados de os instruir para que possam aplicar os procedimentos mais recentes e eficazes no exercício quotidiano da sua profissão.

Nesta proposta de capacitação, de carácter totalmente prático, as atividades visam desenvolver e aperfeiçoar as competências necessárias à prestação de cuidados de saúde em áreas e condições que exigem um elevado nível de qualificação, e que se orientam para a formação específica para o exercício da atividade num ambiente de segurança para o paciente e de elevado desempenho profissional.

É certamente uma oportunidade para aprender trabalhando no hospital inovador do futuro, onde a monitorização da saúde dos pacientes em tempo real está no centro da cultura digital dos seus profissionais. Trata-se de uma nova forma de compreender e integrar os processos de saúde, o que torna o centro escolhido pelo aluno no cenário educativo ideal para esta experiência inovadora na melhoria das competências profissionais médicas do século XXI.

A parte prática será realizada com a participação ativa do aluno na realização das atividades e procedimentos de cada área de competência (aprender a aprender e aprender a fazer), com o acompanhamento e orientação dos professores e outros colegas de formação que facilitam o trabalho em equipa e a integração multidisciplinar como competências transversais à praxis de enfermagem clínica (aprender a ser e aprender a relacionar-se).





Os procedimentos descritos a seguir constituirão a base da parte prática da capacitação e a sua aplicação está sujeita à disponibilidade do centro e à sua carga de trabalho, sendo as atividades propostas as seguintes:

<b>Módulo</b>	<b>Atividade Prática</b>
<b>Generalidades sobre a organização do Serviço de Medicina Interna e o tratamento básico de pacientes com doenças desconhecidas</b>	Aplicar as normas de procedimentos, atividades e protocolos estabelecidos na sala de Medicina Interna
	Definir, classificar, avaliar as manifestações clínicas e aplicar um tratamento específico aos pacientes com diferentes patologias de causa desconhecida
	Compreender as modalidades de cuidados e a carteira de serviços que são da competência do enfermeiro em medicina interna: hospitalização convencional, consultas externas e ao domicílio, hospital de dia e outros
<b>Ferramentas e técnicas atualizadas para a gestão de pacientes com sépsis e em choque séptico</b>	Participar no diagnóstico clínico e epidemiológico do paciente
	Desenvolver tratamentos de apoio, fisiopatológicos e etiológicos para pacientes com sépsis e em choque séptico
	Praticar as medidas de enfermagem de prevenção, controlo e tratamento em situação de choque séptico
	Utilizar o plano de cuidados de enfermagem de acordo com a patologia predominante
<b>Ferramentas e protocolos atualizados para a gestão de pacientes com insuficiência cardíaca e DPOC</b>	Aplicar os procedimentos e técnicas de enfermagem habituais em pacientes com insuficiência cardíaca aguda e/ou crónica
	Implementar tratamentos farmacológicos e não farmacológicos para a DPOC estável
	Implementar cuidados paliativos nos cuidados de fim de vida
<b>Estratégias avançadas para a gestão de pacientes com ICTUS de fases agudas e crónicas e cuidados a pacientes com HIV</b>	Participar no processo de reabilitação de pessoas com ICTUS
	Estabelecer os cuidados de enfermagem para pacientes com ICTUS
	Colaborar no diagnóstico epidemiológico, clínico e laboratorial de pacientes com HIV
	Aplicar as medidas de prevenção da infeção pelo HIV

# 05

## Onde posso fazer a Formação Prática?

A escolha dos centros clínicos onde os profissionais desenvolvem a sua experiência prática exige uma dedicação especial na qual a TECH se concentra nas entidades que, para além de terem um reconhecido prestígio na área em questão, garantem uma experiência altamente benéfica para o desenvolvimento do profissional. É por esta razão que o profissional que aceder a esta capacitação obterá com total garantia, técnicas e competências que lhe permitirão aperfeiçoar as suas competências, alcançando uma experiência enriquecedora que marcará o seu futuro profissional.

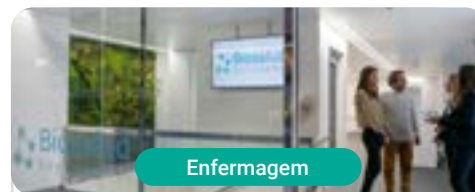
“

*O estágio decorrerá num centro clínico de prestígio especializado em Enfermagem em Medicina Interna e acompanhado por profissionais especializados no setor”*





O aluno pode frequentar esta capacitação nos seguintes centros:



Enfermagem

### Biosalud Day Hospital

País: Espanha  
Cidade: Saragoça

Endereço: Residencial Paraíso, 9 (50008)  
Zaragoza, España

Centro de Medicina Integrativa e Biológica  
com uma abordagem holística

**Formações práticas relacionadas:**  
-Inglês para Enfermagem  
-Enfermagem em Medicina Integrativa



Enfermagem

### Centro Médico HLA San Carlos - Jávea

País: Espanha  
Cidade: Alicante

Endereço: Carrer Nancy, 3, 03730  
Playa del Arenal, Jávea, Alicante

Clínica multidisciplinar de assistência sanitária

**Formações práticas relacionadas:**  
-Enfermagem Hospitalar  
-Enfermagem nos Cuidados Intensivos



Enfermagem

### Hospital HLA San Carlos Denia

País: Espanha  
Cidade: Alicante

Endereço: Partida Madrigueres Sud, 8, 03700  
Dénia, Alicante

Complexo hospitalar que promove  
todas as especialidades clínicas

**Formações práticas relacionadas:**  
-Enfermagem nos Cuidados Intensivos  
-Enfermagem em Medicina Interna



Enfermagem

### Hospital Mesa del Castillo

País: Espanha  
Cidade: Múrcia

Endereço: Calle Ronda Sur, 20, 30010 Murcia

Centro de saúde privado

**Formações práticas relacionadas:**  
-Enfermagem Avançada em Bloco Operatório  
-Enfermagem Hospitalar



Enfermagem

### Clinisalud

País	Cidade
Espanha	Madrid

Endereço: Calle Pingüino, 23, 28047 Madrid

Centro de cuidados de saúde multidisciplinar

**Formações práticas relacionadas:**

- Diagnóstico em Fisioterapia
- Podologia Clínica Avançada



Enfermagem

### Hospital HM Modelo

País	Cidade
Espanha	Corunha

Endereço: Rúa Virrey Osorio, 30, 15011, A Coruña

Rede de clínicas, hospitais e centros especializados privados distribuídos por toda a Espanha

**Formações práticas relacionadas:**

- Anestesiologia e Reanimação
- Cuidados Paliativos



Enfermagem

### Hospital Maternidad HM Belén

País	Cidade
Espanha	Corunha

Endereço: R. Filantropía, 3, 15011, A Coruña

Rede de clínicas, hospitais e centros especializados privados distribuídos por toda a Espanha

**Formações práticas relacionadas:**

- Atualização em Reprodução Assistida
- Direção de Hospitais e Serviços de Saúde



Enfermagem

### Hospital HM Rosaleda

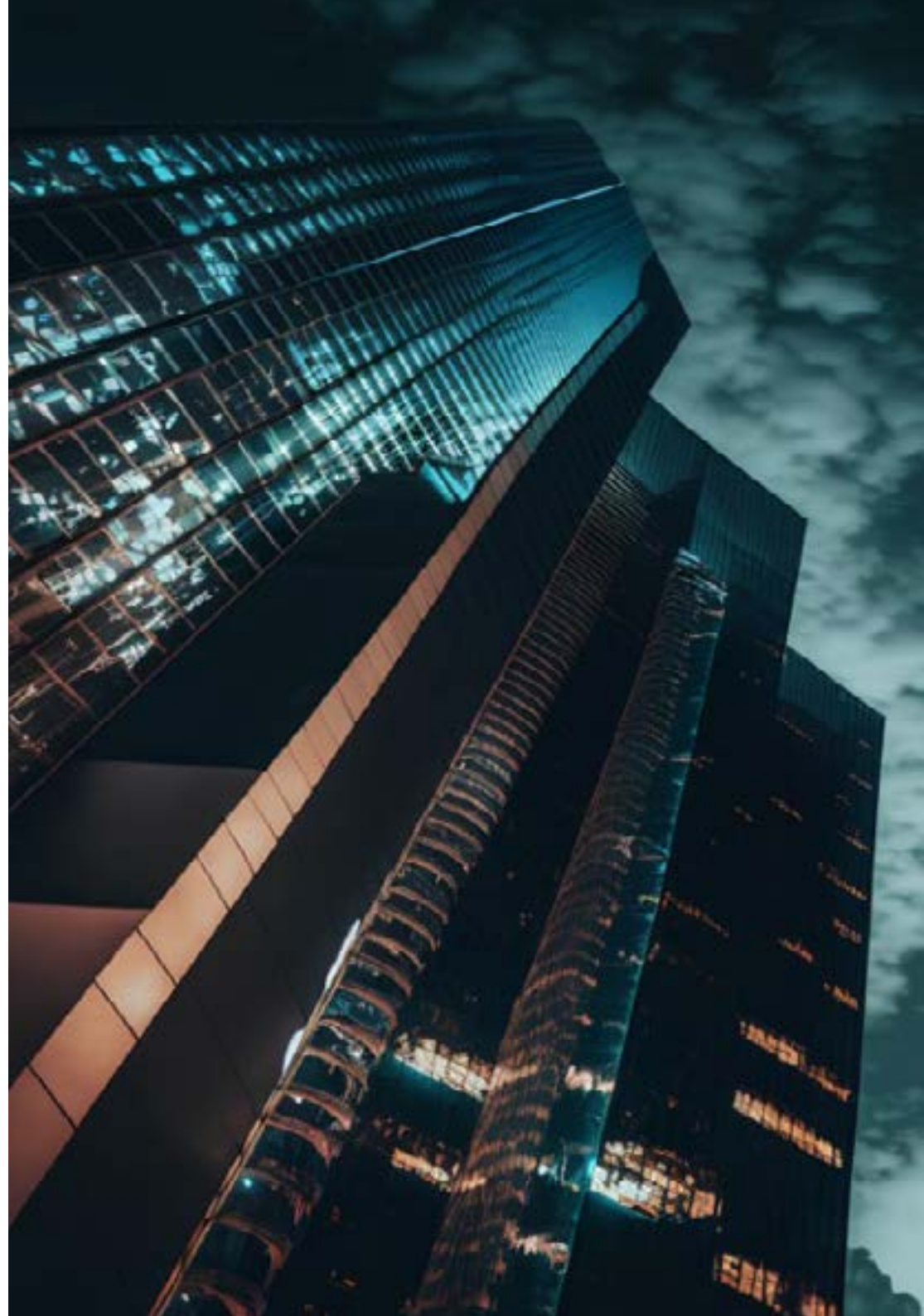
País	Cidade
Espanha	Corunha

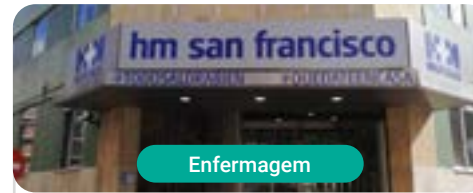
Endereço: Rúa de Santiago León de Caracas, 1, 15701, Santiago de Compostela, A Coruña

Rede de clínicas, hospitais e centros especializados privados distribuídos por toda a Espanha

**Formações práticas relacionadas:**

- Transplante Capilar
- Ortodontia e Ortopedia Dento-facial





Enfermagem

### Hospital HM San Francisco

País	Cidade
Espanha	León

Endereço: C. Marqueses de San Isidro, 11,  
24004, León

Rede de clínicas, hospitais e centros especializados  
privados distribuídos por toda  
a Espanha

**Formações práticas relacionadas:**

- Atualização em Anestesiologia e Reanimação
- Enfermagem no Serviço de Traumatologia



Enfermagem

### Hospital HM Regla

País	Cidade
Espanha	León

Endereço: Calle Cardenal Landázuri, 2,  
24003, León

Rede de clínicas, hospitais e centros especializados  
privados distribuídos por toda  
a Espanha

**Formações práticas relacionadas:**

- Atualização em Tratamentos Psiquiátricos  
em Pacientes Menores



Enfermagem

### Hospital HM Nou Delfos

País	Cidade
Espanha	Barcelona

Endereço: Avinguda de Vallcarca, 151,  
08023 Barcelona

Rede de clínicas, hospitais e centros especializados  
privados distribuídos por toda  
a Espanha

**Formações práticas relacionadas:**

- Medicina Estética
- Nutrição Clínica



Enfermagem

### Hospital HM Madrid

País	Cidade
Espanha	Madrid

Endereço: Pl. del Conde del Valle de Súchil, 16,  
28015, Madrid

Rede de clínicas, hospitais e centros especializados  
privados distribuídos por toda  
a Espanha

**Formações práticas relacionadas:**

- Cuidados Palliativos
- Anestesiologia e Reanimação



Enfermagem

### Hospital HM Montepríncipe

País	Cidade
Espanha	Madrid

Endereço: Av. de Montepríncipe, 25, 28660, Boadilla del Monte, Madrid

Rede de clínicas, hospitais e centros especializados privados distribuídos por toda a Espanha

**Formações práticas relacionadas:**

- Cuidados Paliativos
- Medicina Estética



Enfermagem

### Hospital HM Torrelodones

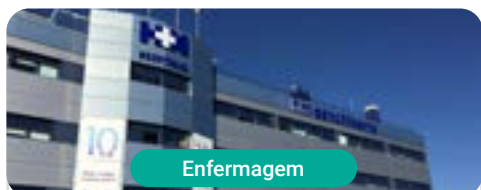
País	Cidade
Espanha	Madrid

Endereço: Av. Castillo Olivares, s/n, 28250, Torrelodones, Madrid

Rede de clínicas, hospitais e centros especializados privados distribuídos por toda a Espanha

**Formações práticas relacionadas:**

- Anestesiologia e Reanimação
- Cuidados Paliativos



Enfermagem

### Hospital HM Sanchinarro

País	Cidade
Espanha	Madrid

Endereço: Calle de Oña, 10, 28050, Madrid

Rede de clínicas, hospitais e centros especializados privados distribuídos por toda a Espanha

**Formações práticas relacionadas:**

- Anestesiologia e Reanimação
- Cuidados Paliativos



Enfermagem

### Hospital HM Nuevo Belén

País	Cidade
Espanha	Madrid

Endereço: Calle José Silva, 7, 28043, Madrid

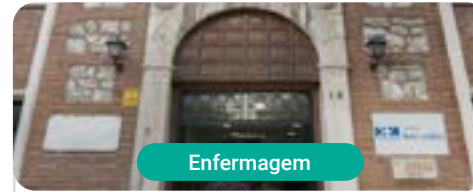
Rede de clínicas, hospitais e centros especializados privados distribuídos por toda a Espanha

**Formações práticas relacionadas:**

- Cirurgia Geral e do Aparelho Digestivo
- Nutrição Clínica







Enfermagem

### Hospital HM Vallés

País	Cidade
Espanha	Madrid

Endereço: Calle Santiago, 14, 28801, Alcalá de Henares, Madrid

Rede de clínicas, hospitais e centros especializados privados distribuídos por toda a Espanha

**Formações práticas relacionadas:**

- Ginecologia Oncológica
- Oftalmologia Clínica



Enfermagem

### Policlínico HM Cruz Verde

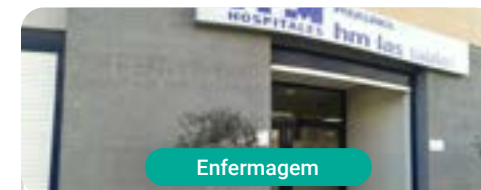
País	Cidade
Espanha	Madrid

Endereço: Plaza de la Cruz Verde, 1-3, 28807, Alcalá de Henares, Madrid

Rede de clínicas, hospitais e centros especializados privados distribuídos por toda a Espanha

**Formações práticas relacionadas:**

- Podologia Clínica Avançada
- Tecnologias Óticas e Optometria Clínica



Enfermagem

### Policlínico HM Las Tablas

País	Cidade
Espanha	Madrid

Endereço: C. de la Sierra de Atapuerca, 5, 28050, Madrid

Rede de clínicas, hospitais e centros especializados privados distribuídos por toda a Espanha

**Formações práticas relacionadas:**

- Enfermagem no Serviço de Traumatologia
- Diagnóstico em Fisioterapia

# 06

## Condições gerais

### Seguro de responsabilidade civil

A principal preocupação desta instituição é garantir a segurança dos profissionais que realizam o estágio e dos demais colaboradores necessários para o processo de formação prática na empresa. Entre as medidas adotadas para alcançar este objetivo está a resposta a qualquer incidente que possa ocorrer ao longo do processo de ensino-aprendizagem.

Para tal, esta entidade educativa compromete-se a fazer um seguro de responsabilidade civil que cubra qualquer eventualidade que possa surgir durante o período de estágio no centro onde se realiza a formação prática.

Esta apólice de responsabilidade civil terá uma cobertura ampla e deverá ser aceita antes do início da formação prática. Desta forma, o profissional não terá que se preocupar com situações inesperadas, estando amparado até a conclusão do curso prático no centro.



## Condições Gerais da Formação Prática

As condições gerais do contrato de estágio são as seguintes:

**1. ORIENTAÇÃO:** durante a Formação Prática, serão atribuídos ao aluno dois orientadores que o acompanharão ao longo de todo o processo, esclarecendo quaisquer dúvidas e questões que possam surgir. Por um lado, haverá um orientador profissional pertencente ao centro de estágios, cujo objetivo será orientar e apoiar o estudante em todos os momentos. Por outro lado, será também atribuído um orientador académico, cuja missão será coordenar e ajudar o aluno ao longo de todo o processo, esclarecendo dúvidas e auxiliando-o em tudo o que necessitar. Desta forma, o profissional estará sempre acompanhado e poderá esclarecer todas as dúvidas que possam surgir, tanto de natureza prática como académica.

**2. DURAÇÃO:** o programa de estágio terá a duração de 3 semanas consecutivas de formação prática, distribuídas por turnos de 8 horas, em 5 dias por semana. Os dias de comparência e o horário serão da responsabilidade do centro, informando o profissional devidamente e antecipadamente, com tempo suficiente para facilitar a sua organização.

**3. NÃO COMPARÊNCIA:** em caso de não comparência no dia do início da Formação Prática, o aluno perderá o direito à mesma sem possibilidade de reembolso ou de alteração de datas. A ausência por mais de dois dias de estágio, sem causa justificada/médica, implica a anulação do estágio e, por conseguinte, a sua rescisão automática. Qualquer problema que surja no decurso da participação no estágio deve ser devidamente comunicado, com carácter de urgência, ao orientador académico.

**4. CERTIFICAÇÃO:** o aluno que concluir a Formação Prática receberá um certificado que acreditará a sua participação no centro em questão.

**5. RELAÇÃO PROFISSIONAL:** a Formação Prática não constitui uma relação profissional de qualquer tipo.

**6. ESTUDOS PRÉVIOS:** alguns centros podem solicitar um certificado de estudos prévios para a realização da Formação Prática. Nestes casos, será necessário apresentá-lo ao departamento de estágios da TECH, para que seja confirmada a atribuição do centro selecionado.

**7. NÃO INCLUI:** a Formação Prática não incluirá qualquer elemento não descrito nas presentes condições. Por conseguinte, não inclui alojamento, transporte para a cidade onde se realizam os estágios, vistos ou qualquer outro serviço não descrito acima.

No entanto, o aluno poderá consultar o seu orientador académico se tiver qualquer dúvida ou recomendação a este respeito. Este fornecer-lhe-á todas as informações necessárias para facilitar os procedimentos envolvidos.

# 07

## Certificação

Este certificado de **Formação Prática em Enfermagem em Medicina Interna** conta com o conteúdo científico mais completo e atualizado do panorama profissional e académico.

Uma vez aprovadas as avaliações, o aluno receberá por correio, com aviso de receção, o certificado\* de Formação Prática, emitido pela **TECH Universidade Tecnológica**, que acreditará a aprovação nas avaliações e a aquisição das competências do programa.

Para além do certificado de conclusão, o aluno poderá obter uma declaração, bem como o certificado do conteúdo programático. Para tal, deve contactar o seu orientador académico, que lhe fornecerá todas as informações necessárias.

Certificação: **Formação Prática em Enfermagem em Medicina Interna**

Modalidade: **de segunda a sexta-feira, turnos de 8 horas consecutivas**

Duração: **3 semanas**

Créditos: **5 ECTS**



**tech**

Formação Prática  
Enfermagem em Medicina Interna

# Formação Prática

## Enfermagem em Medicina Interna



tech