

Formação Prática

Dietoterapia para Enfermeiros



tech



tech

Formação Prática
Dietoterapia para Enfermeiros

Índice

01

Introdução

pág. 4

02

Porquê fazer esta
Formação Prática?

pág. 6

03

Objetivos

pág. 8

04

Planeamento do ensino

pág. 10

05

Onde posso fazer a
Formação Prática?

pág. 12

06

Condições gerais

pág. 14

07

Certificação

pág. 16

01 Introdução

A alimentação é um fator determinante no bem-estar das pessoas e na evolução dos pacientes que sofrem de algum tipo de patologia. Assim, graças aos progressos registados nos últimos anos no domínio da Nutrição, foram alcançados progressos significativos na adaptação dos planos nutricionais e no desenvolvimento de programas de saúde. Face a esta realidade, a TECH criou um curso que oferece aos profissionais uma experiência 100% prática num centro clínico especializado em Dietoterapia, onde serão orientados por um verdadeiro especialista neste domínio. Tudo isto, durante três semanas intensivas, irá pô-lo a par das técnicas, métodos e procedimentos utilizados na perspetiva dos profissionais de Enfermagem.

“

Esta Formação Prática permitir-lhe-á, durante três semanas intensivas, conhecer em primeira mão os importantes progressos no planeamento nutricional de pacientes com distúrbios alimentares”





Os cuidados nutricionais dos pacientes, a elaboração e o acompanhamento de dietas nos hospitais ou a informação sobre os alimentos mais adequados para as diferentes patologias são apenas algumas das funções desempenhadas pelo profissional de Enfermagem. Esta é uma tarefa indispensável nos dias de hoje, em que os casos de excesso de peso e obesidade aumentaram tanto nas crianças como nos adultos. Este cenário é agravado pelo aumento do número de pacientes com alergias alimentares ou que têm de ajustar a sua dieta devido a diabetes ou hipertensão. Por esta razão, e tendo em conta os contínuos desenvolvimentos no campo da Dietoterapia, é necessário que atualizem os seus conhecimentos.

Face a esta realidade, a TECH criou esta Formação Prática, que oferece uma visão direta e real do trabalho diário desenvolvido num prestigiado centro clínico especializado em Dietoterapia. Isto será possível graças à orientação de um profissional com uma vasta experiência neste domínio, que o acompanhará durante as três semanas deste curso. Um curso intensivo, mas adaptado às necessidades atuais dos enfermeiros interessados em aperfeiçoar as suas competências num ambiente de excelência.

Uma opção académica, que se demarca do enquadramento teórico, para introduzir o profissional, desde o primeiro dia, num espaço multidisciplinar, que dispõe de dispositivos tecnológicos de última geração para a realização de exames de diagnóstico. Um ambiente que inclui também os últimos desenvolvimentos neste domínio, com o máximo rigor científico. Uma excelente oportunidade que só a TECH, a melhor universidade digital do mundo, lhe pode oferecer.

02

Porquê fazer esta Formação Prática?

Os profissionais de Enfermagem possuem um vasto conhecimento sobre os cuidados a prestar aos pacientes, especialmente na área da Nutrição. No entanto, os progressos nesta área precisam de ser atualizados de uma forma prática, para que possam incluir rapidamente os desenvolvimentos atuais. Para tal, a TECH concebeu esta Formação Prática, que levará o enfermeiro a integrar uma equipa multidisciplinar num centro clínico de prestígio na área da Dietoterapia. Assim, durante três semanas intensivas, o profissional poderá conhecer em primeira mão os progressos mais significativos das técnicas e dos procedimentos utilizados por verdadeiros especialistas neste domínio.



TECH dá-lhe a oportunidade de ingressar num ambiente clínico único e de qualidade, onde poderá manter-se a par dos últimos desenvolvimentos em Dietoterapia"

1. Atualize-se a partir da mais recente tecnologia disponível

A área da Dietoterapia tem evoluído nos últimos anos, graças às novas tecnologias, que permitem obter diagnósticos muito mais precisos em pacientes com alergias, distúrbios alimentares ou que sofrem de alterações genéticas que levam à obesidade. Por este motivo, a TECH criou esta Formação Prática, que permite ao enfermeiro manter-se a par dos desenvolvimentos mais relevantes neste domínio. Tudo isto, num ambiente clínico de prestígio e sob a orientação dos melhores especialistas.

2. Recorrer à experiência dos melhores especialistas

Neste curso, a TECH oferece uma experiência prática de grande qualidade. O profissional trabalhará lado a lado, durante três semanas intensivas, com enfermeiros especializados, que lhe mostrarão os procedimentos mais recentes para a adaptação nutricional, o acompanhamento do doente e as recomendações mais recentes de acordo com a patologia de que sofre. Tudo isto num ambiente profissional de primeira classe.

3. Aceder a ambientes clínicos de excelência

A TECH realiza um processo de seleção rigoroso de todos os centros clínicos disponíveis para a Formação Prática. Desta forma, garante aos profissionais de Enfermagem o acesso a um ambiente de saúde de prestígio, que lhes permitirá integrar na sua prática diária os métodos mais eficazes para a gestão de pacientes com problemas de alimentação. E, em apenas três semanas intensivas de atualização prática.



4. Por em prática o que aprendeu desde o início

Atualmente, existe uma multiplicidade de cursos acadêmicos que se focam em oferecer um enquadramento teórico aprofundado que está muito longe das necessidades reais dos profissionais. Por esta razão, a TECH criou esta formação, que permite ao enfermeiro, desde o primeiro dia, realizar atividades práticas onde estará em contacto com pacientes reais e aplicará os procedimentos mais inovadores no campo da Dietoterapia.

5. Expandir as fronteiras do conhecimento

A TECH oferece a possibilidade de fazer este curso em centros de envergadura nacional e internacional. Isto dá ao profissional de enfermagem a oportunidade de se rodear de profissionais de saúde com experiência, em centros clínicos de referência, cujos métodos de trabalho na área da Dietoterapia podem ser incluídos no seu dia a dia, quer no centro onde trabalha atualmente, quer em qualquer outro centro de saúde onde deseje desenvolver o seu trabalho com sucesso.



Terá uma imersão prática completa numa escola da sua escolha"

03

Objetivos

Graças a esta Formação Prática, o profissional de Enfermagem obterá uma atualização dos seus conhecimentos em Dietoterapia, através de uma experiência única e eficaz. Para tal, será sempre acompanhado e aconselhado por um profissional da sua área, que o orientará na realização de atividades num centro clínico conceituado. Desta forma, obterá uma atualização imediata e completa.



Objetivos gerais

- ◆ Desenvolver planos nutricionais utilizando os procedimentos mais eficazes atualmente disponíveis
- ◆ Integrar no trabalho quotidiano as técnicas de diagnóstico utilizadas na Dietoterapia e aprovadas por verdadeiros especialistas neste domínio
- ◆ Avaliar os hábitos nutricionais e de consumo alimentar dos pacientes



Graças a esta Formação Prática, ficará a conhecer as quantidades recomendadas e a frequência do consumo de alimentos em função da patologia do paciente"





Objetivos específicos

- ◆ Calcular de forma personalizada os planos nutricionais tendo em conta todas as variáveis individuais
- ◆ Elaborar planos e modelos nutricionais para uma recomendação completa e prática
- ◆ Alargar a abordagem terapêutica específica das Perturbações do Comportamento Alimentar e das síndromes genéticas associadas a alterações nutricionais
- ◆ Avaliar casos clínicos e ferramentas de aplicação na consulta de nutrição
- ◆ Planear tratamentos nutricionais baseados em evidências científicas e na avaliação da evolução
- ◆ Individualizar o planeamento nutricional para pacientes com Diabetes tipo 1 insulino-dependente e Diabetes tipo 2 e insulino-resistente
- ◆ Explorar as recomendações nutricionais baseadas em evidências científicas e adaptadas nas patologias autoimunes, endócrinas e respiratórias
- ◆ Identificar a subnutrição no contexto de uma doença neoplásica como única patologia ou no doente multipatológico, assim como preveni-la
- ◆ Personalizar o tratamento nutricional, cobrindo as necessidades dos pacientes submetidos a tratamento antineoplásico e/ou cirurgia
- ◆ Avaliar os efeitos do padrão alimentar atual e do consumo de alimentos ultraprocessados na saúde

04

Planificação do programa de estágio

Esta Formação Prática realizar-se-á através de um estágio presencial num centro clínico de referência na área da Dietoterapia. Assim, durante três semanas, de segunda a sexta-feira e em turnos consecutivos de oito horas, o enfermeiro obterá uma atualização intensiva dos seus conhecimentos neste domínio, em conjunto com os melhores especialistas.

Nesta proposta de formação totalmente prática, as atividades visam desenvolver e aperfeiçoar as competências necessárias à prestação de cuidados de saúde em áreas e condições que exigem um elevado nível de qualificação, sendo orientadas para a formação específica para o exercício da atividade, num ambiente de segurança para o doente e de elevado desempenho profissional.

É, sem dúvida, uma excelente oportunidade para aprender a trabalhar num ambiente inovador, onde são utilizadas as técnicas mais eficazes em Dietoterapia. Esta é uma nova forma de compreender e integrar os processos de cuidados de saúde, fazendo de um centro de referência o cenário ideal para uma experiência prática única no desenvolvimento de competências profissionais.

O ensino prático será realizado com a participação ativa do aluno na realização das atividades e procedimentos de cada área de competência (aprender a aprender e aprender a fazer), com o acompanhamento e orientação dos professores e outros colegas de qualificação para facilitar o trabalho em equipa e a integração multidisciplinar como competências transversais à prática da Enfermagem referência na área da Dietoterapia (aprender a ser e aprender a relacionar-se).

Os procedimentos descritos a seguir constituirão a base da parte prática da formação e a sua aplicação está sujeita tanto à adequação dos pacientes como à disponibilidade do centro e à sua carga de trabalho, sendo as atividades propostas as seguintes:



Forme-se numa instituição que lhe ofereça todas estas possibilidades, com um programa académico inovador e uma equipa humana capaz de o desenvolver ao máximo"



Módulo	Atividade Prática
Avaliações Nutricionais	Ajudar a realizar avaliações nutricionais completas que tenham em conta os aspetos psicológicos, sociais e patológicos do paciente
	Participar na adaptação dos planos alimentares aos mais recentes progressos da Dietoterapia
	Colaborar na deteção dos riscos e das necessidades nutricionais do paciente de um ponto de vista integral
	Analisar os elementos motivacionais do paciente e adaptar o planeamento nutricional a esses elementos
Planeamento nutricional	Colaborar na aplicação de dietas e planeamento da dietoterapia em contextos de prevenção, clínicos e educativos
	Ajudar a planear as consultas, os objetivos do tratamento e as técnicas destinadas a melhorar a adesão
	Ajudar no planeamento da dieta e na avaliação dos aspetos psicológicos e da qualidade de vida com recomendações alimentares adaptadas
	Aplicar recomendações de alimentação saudável que integrem o conceito de sustentabilidade
Gestão do paciente com obesidade	Ajudar a calcular e a fornecer orientações individualizadas para os diferentes modelos de dietas hipocalóricas
	Cooperar com a equipa multidisciplinar de obesidade no planeamento das consultas
	Apoiar a avaliação de casos clínicos, interpretação das causas de excesso de peso e obesidade
	Contribuir para a criação de um plano nutricional flexível e personalizado, tendo em conta todas as variáveis e exigências do paciente
Abordagem do paciente com diferentes patologias	Efetuar uma avaliação completa do paciente e planear o tratamento nutricional em função das patologias do sistema digestivo
	Participar no planeamento do tratamento nutricional, da suplementação e/ou dos substitutos
	Participar no planeamento e na aplicação de medidas dietéticas para melhorar a sintomatologia e a qualidade de vida
	Apoiar as recomendações nutricionais adaptadas às diferentes patologias (renal, hepática, endócrino-metabólica, sistema nervoso)

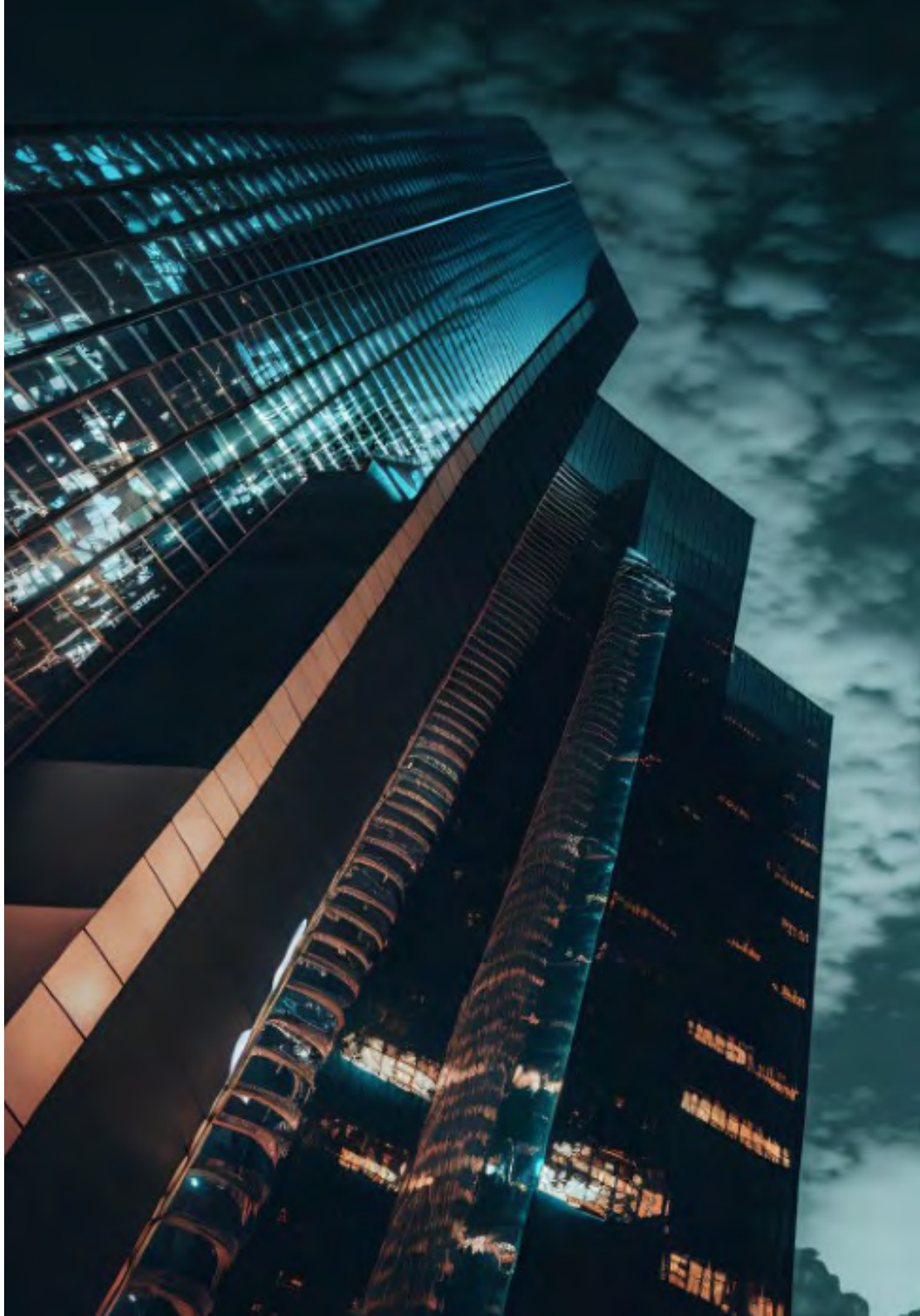
05

Onde posso fazer a Formação Prática?

Esta Formação Prática pode ser realizada em centros clínicos que tenham passado os exigentes requisitos da TECH, para garantir aos profissionais o acesso a um espaço de saúde de excelência. Desta forma, poderá optar por ambientes profissionais que lhe proporcionarão os melhores e mais recentes conhecimentos de que necessita sobre Dietoterapia. Uma opção perfeita e adaptada à realidade deste domínio da saúde.

“

Terá à sua disposição os melhores profissionais especializados no domínio da Dietoterapia. Uma opção única, oferecida apenas pela TECH”





O estudante poderá efetuar esta formação nos seguintes centros:



Instituto de Obesidad (IOB)

País	Cidade
Espanha	Madrid

Direção: Calle Apolonio Morales 4 Bis,
Esquina Menéndez Pidal, 28036 Madrid

Clínica especializada em tratamento cirúrgico e
acompanhamento de pacientes obesos

Formações práticas relacionadas:

- Dietoterapia
- Atualização em Cirurgia Bariátrica



“Aproveite esta oportunidade para se rodear de profissionais especializados e aprender com a sua metodologia de trabalho”

06

Condições gerais

Seguro de responsabilidade civil

A principal preocupação desta instituição é garantir a segurança dos profissionais que realizam o estágio e dos demais colaboradores necessários para o processo de formação prática na empresa.

Entre as medidas adotadas para alcançar este objetivo está a resposta a qualquer incidente que possa ocorrer ao longo do processo de ensino-aprendizagem.

Para tal, esta entidade educativa compromete-se a fazer um seguro de responsabilidade civil que cubra qualquer eventualidade que possa surgir durante o período de estágio no centro onde se realiza a formação prática.

Esta apólice de responsabilidade civil terá uma cobertura ampla e deverá ser aceita antes do início da formação prática.

Desta forma, o profissional não terá que se preocupar com situações inesperadas, estando amparado até a conclusão do programa prático no centro.



Condições Gerais da Formação Prática

As condições gerais da convenção de estágio para o programa são as seguintes:

1. ORIENTAÇÃO: durante a Formação Prática, serão atribuídos ao aluno dois orientadores que o acompanharão ao longo de todo o processo, esclarecendo quaisquer dúvidas e questões que possam surgir. Por um lado, haverá um orientador profissional pertencente ao centro de estágios, cujo objetivo será orientar e apoiar o estudante em todos os momentos. Por outro lado, será também atribuído um orientador acadêmico, cuja missão será coordenar e ajudar o aluno ao longo de todo o processo, esclarecendo dúvidas e auxiliando-o em tudo o que necessitar. Desta forma, o profissional estará sempre acompanhado e poderá esclarecer todas as dúvidas que possam surgir, tanto de natureza prática como acadêmica.

2. DURAÇÃO: o programa de estágio terá a duração de 3 semanas consecutivas de formação prática, distribuídas por turnos de 8 horas, em 5 dias por semana. Os dias de comparência e o horário serão da responsabilidade do centro, informando o profissional devidamente e antecipadamente, com tempo suficiente para facilitar a sua organização.

3. NÃO COMPARÊNCIA: em caso de não comparência no dia do início da Formação Prática, o aluno perderá o direito à mesma sem possibilidade de reembolso ou de alteração de datas. A ausência por mais de 2 dias de estágio, sem causa justificada/ médica, implica a anulação do estágio e, por conseguinte, a sua rescisão automática. Qualquer problema que surja no decurso da participação no estágio deve ser devidamente comunicado, com caráter de urgência, ao orientador acadêmico.

4. CERTIFICAÇÃO: o aluno que concluir a Formação Prática receberá um certificado que acreditará a sua participação no centro em questão.

5. RELAÇÃO PROFISSIONAL: a Formação Prática não constitui uma relação profissional de qualquer tipo.

6. ESTUDOS PRÉVIOS: alguns centros podem solicitar um certificado de estudos prévios para a realização da Formação Prática. Nestes casos, será necessário apresentá-lo ao departamento de estágios da TECH, para que seja confirmada a atribuição do centro selecionado.

7. NÃO INCLUI: a Formação Prática não incluirá qualquer elemento não descrito nas presentes condições. Por conseguinte, não inclui alojamento, transporte para a cidade onde se realizam os estágios, vistos ou qualquer outro serviço não descrito acima.

No entanto, o aluno poderá consultar o seu orientador acadêmico se tiver qualquer dúvida ou recomendação a este respeito. Este fornecer-lhe-á todas as informações necessárias para facilitar os procedimentos envolvidos.

07 Certificação

Este certificado de **Formação Prática em Dietoterapia para Enfermeiros** conta com o conteúdo científico mais completo e atualizado do panorama profissional e académico.

Uma vez aprovadas as avaliações, o aluno receberá por correio, com aviso de receção, o certificado* de Formação Prática, emitido pela TECH Universidade Tecnológica, que acreditará a aprovação nas avaliações e a aquisição das competências do programa.

Para além do certificado de conclusão, o aluno poderá obter uma declaração, bem como o certificado do conteúdo programático. Para tal, deve contactar o seu orientador académico, que lhe fornecerá todas as informações necessárias.

Certificação: **Formação Prática em Dietoterapia para Enfermeiros**

Duração: **3 semanas**

Modalidade: **de segunda a sexta-feira, turnos de 8 horas consecutivas**

Total de horas: **120 horas de estágio profissional**

Reconhecimento **5 ECTS**



tech

Formação Prática
Dietoterapia para Enfermeiros

Formação Prática

Dietoterapia para Enfermeiros



tech