

Curso

Transplantes e Doação de Órgãos para Enfermeiros



Curso

Transplantes e Doação de Órgãos para Enfermeiros

- » Modalidade: online
- » Duração: 6 semanas
- » Certificação: TECH Universidade Tecnológica
- » Acreditação: 6 ECTS
- » Horário: ao seu próprio ritmo
- » Exames: online

Acesso ao site: www.techtute.com/pt/enfermagem/curso/transplantes-doacao-orgaos-enfermeiros

Índice

01

Apresentação

pág. 4

02

Objetivos

pág. 8

03

Direção do curso

pág. 12

04

Estrutura e conteúdo

pág. 16

05

Metodologia

pág. 20

06

Certificação

pág. 28

01

Apresentação

O setor da saúde está a trabalhar no sentido de aumentar a humanização dos cuidados prestados aos doentes. Para tal, foram introduzidas alterações nos protocolos de atuação, como os realizados no apoio ao luto, nos debates bioéticos relacionados com o fim da vida e nos processos de doação de órgãos. Um vasto campo de ação, que leva os enfermeiros a integrar na sua prática de cuidados as mais recentes recomendações e estratégias em matéria de cuidados a dadores e doentes transplantados. Esta capacitação, 100% online, permite ao aluno aprofundar este campo através de recursos multimédia inovadores, simulações de casos de estudo clínicos e um plano de estudos completo elaborado por profissionais com experiência nesta área.





“

Atualize-se sobre Transplante e Doação de Órgãos para Enfermeiros através do melhor material didático”

A área da saúde evoluiu consideravelmente graças aos avanços científicos e às novas tecnologias, mas nos últimos tempos tem-se assistido a uma abordagem mais humanizada dos cuidados prestados aos doentes. Esta é uma mentalidade que prevalece especialmente nas Unidades de Cuidados Intensivos com doentes em estado crítico. Neste cenário, o profissional de Enfermagem deve estar ciente da utilização dos equipamentos mais sofisticados, bem como dos protocolos existentes para o atendimento do paciente transplantado ou doador de órgãos.

Perante esta realidade, a TECH desenvolveu este Curso 100% online, com a duração de 6 semanas, que proporciona ao aluno uma atualização completa sobre o apoio ao luto, os cuidados emocionais e psicológicos e as técnicas de manutenção dos dadores em morte cerebral. Tudo isto, através de conteúdos didáticos multimédia inovadores, baseados em resumos de vídeo, vídeos em detalhe, leituras especializadas e estudos de caso.

Tudo isto é acessível a partir de qualquer dispositivo eletrónico (telemóvel, tablet ou computador) com ligação à Internet. Além disso, o profissional conta com um sistema pedagógico disruptivo: o método *Relearning*. Com tudo isto, conseguirá um processo de atualização dinâmico, que favorece a conciliação das atividades pessoais diárias com uma proposta académica de alto nível.

Sem dúvida, uma excelente oportunidade para o aluno que deseja realizar uma atualização completa através de uma capacitação de vanguarda e adaptada às necessidades reais dos profissionais da saúde.

Este **Curso de Transplantes e Doação de Órgãos para Enfermeiros** conta com o conteúdo científico mais completo e atualizado do mercado. As suas principais características são:

- ♦ O desenvolvimento de casos práticos apresentados por especialistas em Enfermagem em Cuidados Intensivos e Médicos Intensivistas
- ♦ Os conteúdos gráficos, esquemáticos e predominantemente práticos com que está concebido fornecem informações científicas e práticas sobre as disciplinas que são essenciais para a prática profissional
- ♦ Os exercícios práticos onde o processo de autoavaliação pode ser levado a cabo a fim de melhorar a aprendizagem
- ♦ O seu foco especial em metodologias inovadoras
- ♦ As aulas teóricas, perguntas ao especialista, fóruns de discussão sobre temas controversos e atividades de reflexão individual
- ♦ A disponibilidade de acesso aos conteúdos a partir de qualquer dispositivo fixo ou portátil com ligação à Internet



Uma proposta académica que o manterá atualizado sobre as novas práticas e protocolos de humanização e acompanhamento no luto"

“

Módulos multimédia, leituras especializadas ou estudos de caso compõem a extensa biblioteca de recursos didáticos deste Curso”

O corpo docente do Curso inclui profissionais do setor que trazem a sua experiência profissional para esta capacitação, para além de especialistas reconhecidos de sociedades de referência e universidades de prestígio.

O seu conteúdo multimédia, desenvolvido com a mais recente tecnologia educativa, irá permitir que o profissional tenha acesso a uma aprendizagem situada e contextual, isto é, um ambiente de simulação que proporcionará uma capacitação imersiva, programada para praticar em situações reais.

A conceção desta capacitação foca-se na Aprendizagem Baseada em Problemas, através da qual o profissional deverá tentar resolver as diferentes situações da atividade profissional que surgem ao longo do Curso. Para tal, contará com a ajuda de um sistema inovador de vídeo interativo desenvolvido por especialistas reconhecidos.

Com esta capacitação, ficará a par dos novos critérios de seleção de um potencial dador.

Saiba mais sobre o processo de doação em assistolia no conforto do seu tablet.



02

Objetivos

O objetivo deste Curso é fornecer ao profissional de Enfermagem as informações mais recentes sobre os novos cenários de doação, bem como novas terapias e abordagens para melhorar os resultados a longo prazo em pacientes transplantados. Tudo isto, a partir de uma perspectiva teórico-prática e de uma metodologia didática disruptiva, que facilita o processo de atualização, a partir do conforto do lar e com um dispositivo eletrônico com ligação à Internet.





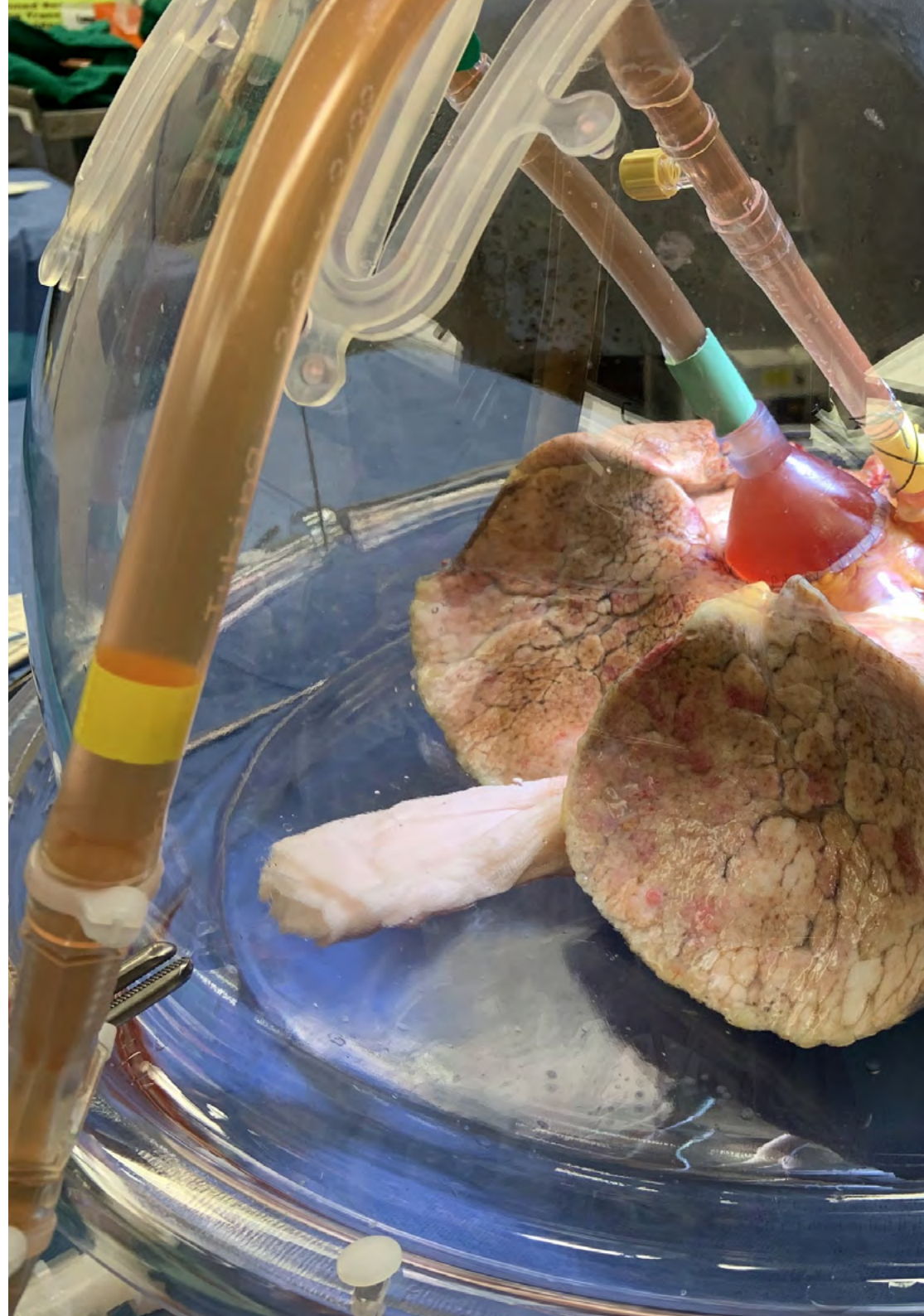
“

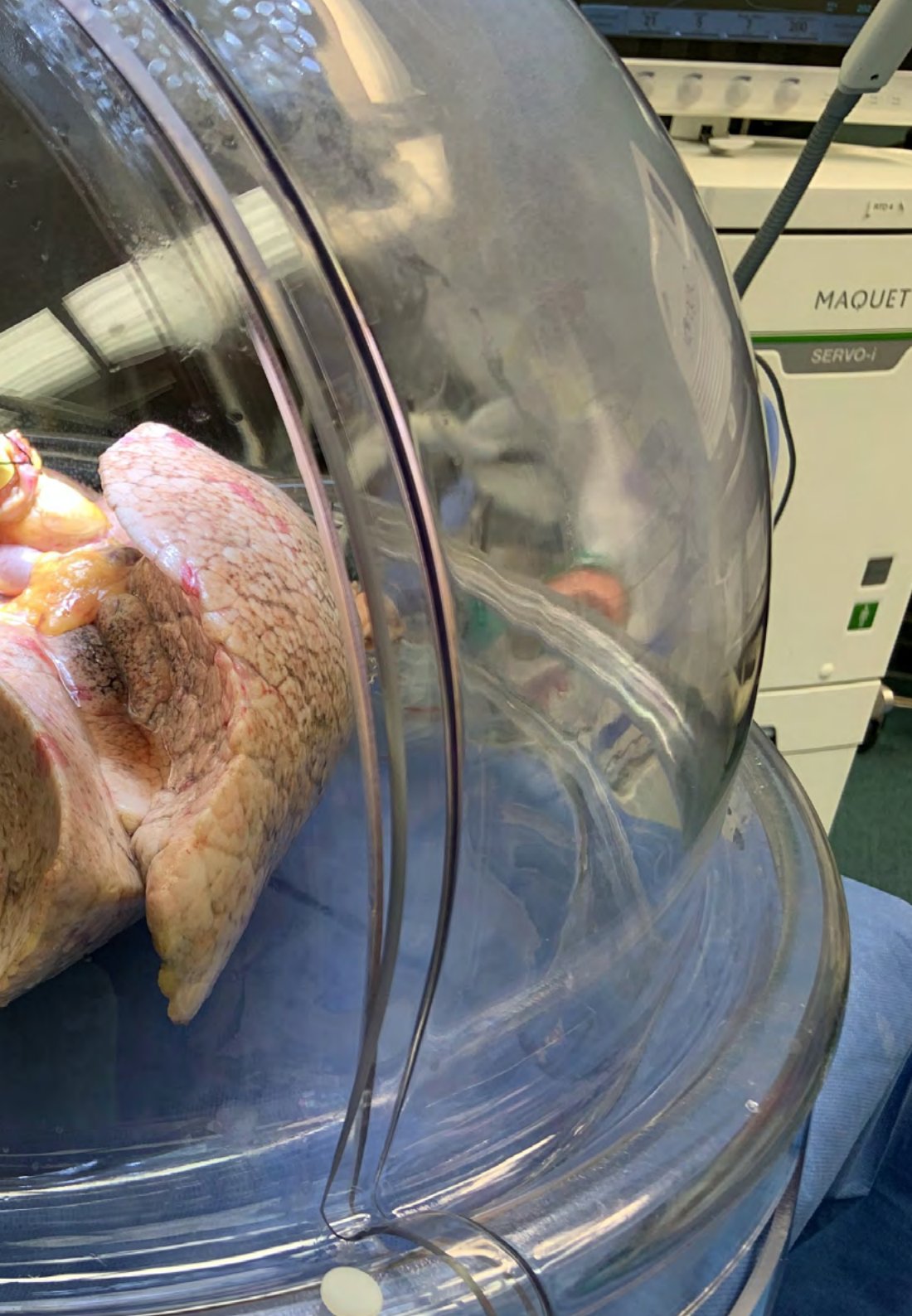
Está perante um processo de atualização baseado na evidência clínica e nas investigações mais recentes sobre Transplantação e Doação de Órgãos”



Objetivos gerais

- ♦ Sintetizar os dados para fundamentar a avaliação do doente crítico
- ♦ Recolher dados para informar a avaliação do doente crítico
- ♦ Utilizar dados para informar a avaliação do doente crítico
- ♦ Planear os cuidados de forma colaborativa e centrada no doente
- ♦ Incorporar a prática baseada na evidência mais recente em Enfermagem de Cuidados Intensivos
- ♦ Atuar eficazmente em situações de pressão e de muita exigência
- ♦ Contextualizar cada ação à situação em causa





Objetivos específicos

- ◆ Prestar cuidados de Enfermagem ao paciente transplantado
- ◆ Prestar cuidados adequados ao doente dador de órgãos
- ◆ Ajudar nos testes de diagnóstico de morte cerebral
- ◆ Integrar uma comunicação eficaz com a família no processo de possível doação



Aumente as suas competências nos cuidados e acompanhamento de doentes transplantados"

03

Direção do curso

Esta instituição académica mantém uma filosofia baseada na oferta aos estudantes de qualificações com conteúdos de qualidade e de acordo com as suas necessidades de atualização de competências. Para atingir este objetivo, todos os professores que compõem os cursos foram cuidadosamente selecionados. Por este motivo, o aluno terá à sua disposição um plano de estudos elaborado por profissionais de Enfermagem e Medicina com uma vasta experiência em Unidades de Cuidados Intensivos. O seu conhecimento profundo da área e o seu trabalho diário permitirão ao aluno obter uma atualização com os melhores especialistas.



“

Resolva todas as suas dúvidas sobre este Curso com a melhor equipa docente especializada em Enfermagem em Cuidados Intensivos Avançados”

Direção



Dra. Fernández Lebrusán, Laura

- ♦ Enfermeira em UCI Médica, Hospital Puerta De Hierro
- ♦ Enfermeira de UCI, Hospital Universitario del Sureste
- ♦ Enfermeira de UCI Cirúrgica, Hospital Geral Universitario Gregorio Marañón
- ♦ Enfermeira de UCI, Hospital Quirón Salud
- ♦ Professora Associada da Universidade Francisco de Vitoria
- ♦ Licenciatura em Enfermagem, Universidade Francisco de Vitoria
- ♦ Mestrado em Cuidados Intensivos e Emergências Intra-hospitalares
- ♦ Especialista em HEMS (*Helicopter Emergency Medical Services*), Universidade de Alicante
- ♦ Instrutora de Simulação Clínica Avançada, Universidade Francisco de Vitoria

Professores

Dra. Pérez Redondo, Marina

- ♦ Coordenadora de Transplantes, Hospital Puerta De Hierro
- ♦ Médica Orientadora de Formação do Serviço de Medicina Intensiva, Hospital Universitario Puerta de Hierro Majadahonda
- ♦ Membro do Grupo de Investigação em Medicina Intensiva nas áreas de Biopatologia Cardiovascular, Digestiva e Reumatológica
- ♦ Colaboradora Científica da Faculdade de Medicina, Universidade Autónoma de Madrid (UAM)
- ♦ Licenciatura em Medicina e Cirurgia, Universidade de Santiago de Compostela

Dra. Ramos Ávila, Pilar

- ♦ Supervisora da Unidade de Cuidados Intensivos, Unidade de Transplantes e Unidade de Cuidados Cardiológicos, Hospital Puerto de Hierro
- ♦ Enfermeira, Clínica La Luz
- ♦ Enfermeira, Hospital Geral Universitario Gregorio Marañón
- ♦ Membro da Comissão de Mortalidade e Humanização
- ♦ Licenciatura em Enfermagem, Universidade Pontifícia de Salamanca

Dra. Alonso Hernández, Vanesa

- ♦ Enfermeira de UCI, Hospital Universitario del Henares
- ♦ Enfermeira em Laboratório de Análises Clínicas em Labipah, SA
- ♦ Enfermeira na Unidade de Cuidados Intensivos, Hospital Universitario Príncipe de Asturias
- ♦ Instrutor SVB- DEA pela Sociedade Espanhola de Medicina Intensiva, Crítica e Unidades Coronárias
- ♦ Curso de Especialização em Enfermagem Extra-hospitalar
- ♦ Licenciatura de Enfermagem, Universidade de Alcalá

Dra. González González, Elena

- ♦ Médica Orientadora de Formação do Serviço de Cuidados Intensivos, Hospital Universitario de Torrerjón
- ♦ Médica Orientadora de Formação do Serviço de Cuidados Intensivos, Hospital Universitario de Getafe
- ♦ Coordenadora de Transplantes, Hospital Universitario de Torrejón
- ♦ Pulmonary and Critical Care Division in the Northwestern Memorial Hospital em Chicago
- ♦ Instrutora de Simulação Clínica
- ♦ Instrutora de SVA e SVI, PNRCP
- ♦ Diretora e Professora dos cursos de Suporte Avançado de Vida
- ♦ Licenciatura em Medicina, Universidade Autónoma de Madrid
- ♦ Presidente do Comité de RCP, Hospital Universitario de Torrerjón

Dra. Sánchez Hernández, Mónica

- ♦ Enfermeira da Unidade de Cuidados Intensivos Pós-Cirúrgicos (UCPQ), Hospital Universitario "Puerta de Hierro" Majadahonda
- ♦ Responsável pela Segurança do Doente e Enfermeira de Referência em Cuidados de Feridas Crónicas
- ♦ Enfermeira Substituta de Cuidados Primários em vários Centros da Área V.
- ♦ Enfermeira Colaboradora, Centro de Tratamento de Úlceras Vasculares (CCUV)
- ♦ Colaboradora Clínica Docente, UAM
- ♦ Licenciatura em Enfermagem, Escola Universitária de Enfermagem Puerta de Hierro, centro dependente da Universidade Autónoma de Madrid
- ♦ Membro da Comissão de Úlceras Dérmicas Y da Comissão de Úlceras por Pressão e Feridas Crónicas

04

Estrutura e conteúdo

Esta instituição académica coloca à disposição dos estudantes as ferramentas pedagógicas mais avançadas, com as quais poderão manter-se atualizados sobre os avanços nos cuidados dos doentes transplantados e dos dadores de órgãos. Tudo isto, combinado com 150 horas letivas intensivas e o dinamismo proporcionado pelo método *Relearning*. Um sistema que permite aos alunos consolidar conceitos-chave de uma forma muito mais simples, reduzindo assim as longas horas de estudo e memorização, tão comuns noutros métodos de ensino tradicionais.



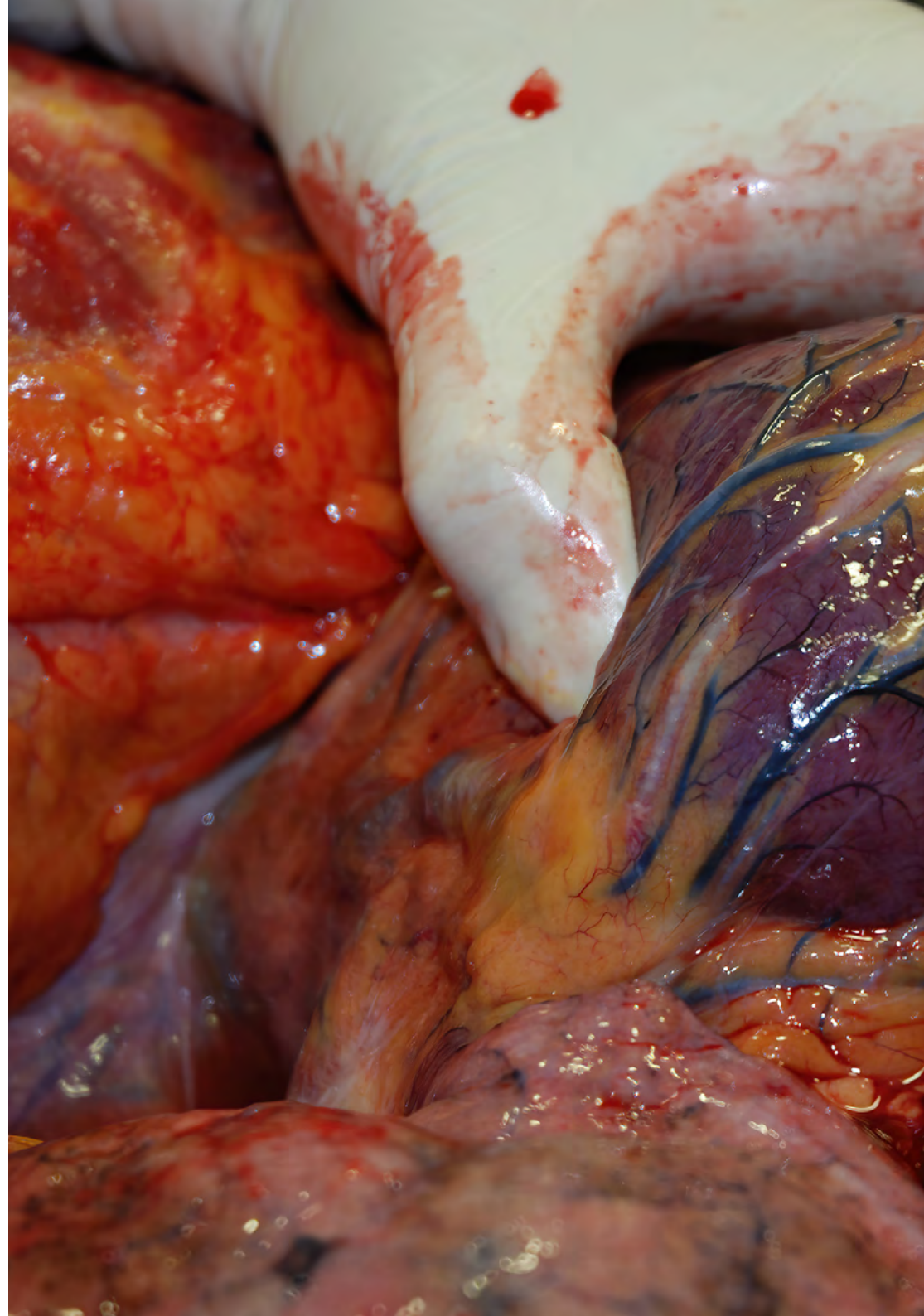


“

A TECH concebeu uma capacitação avançada, mas flexível, que se adapta às suas atividades profissionais diárias”

Módulo 1. Situações especiais. Transplantação e doação de órgãos

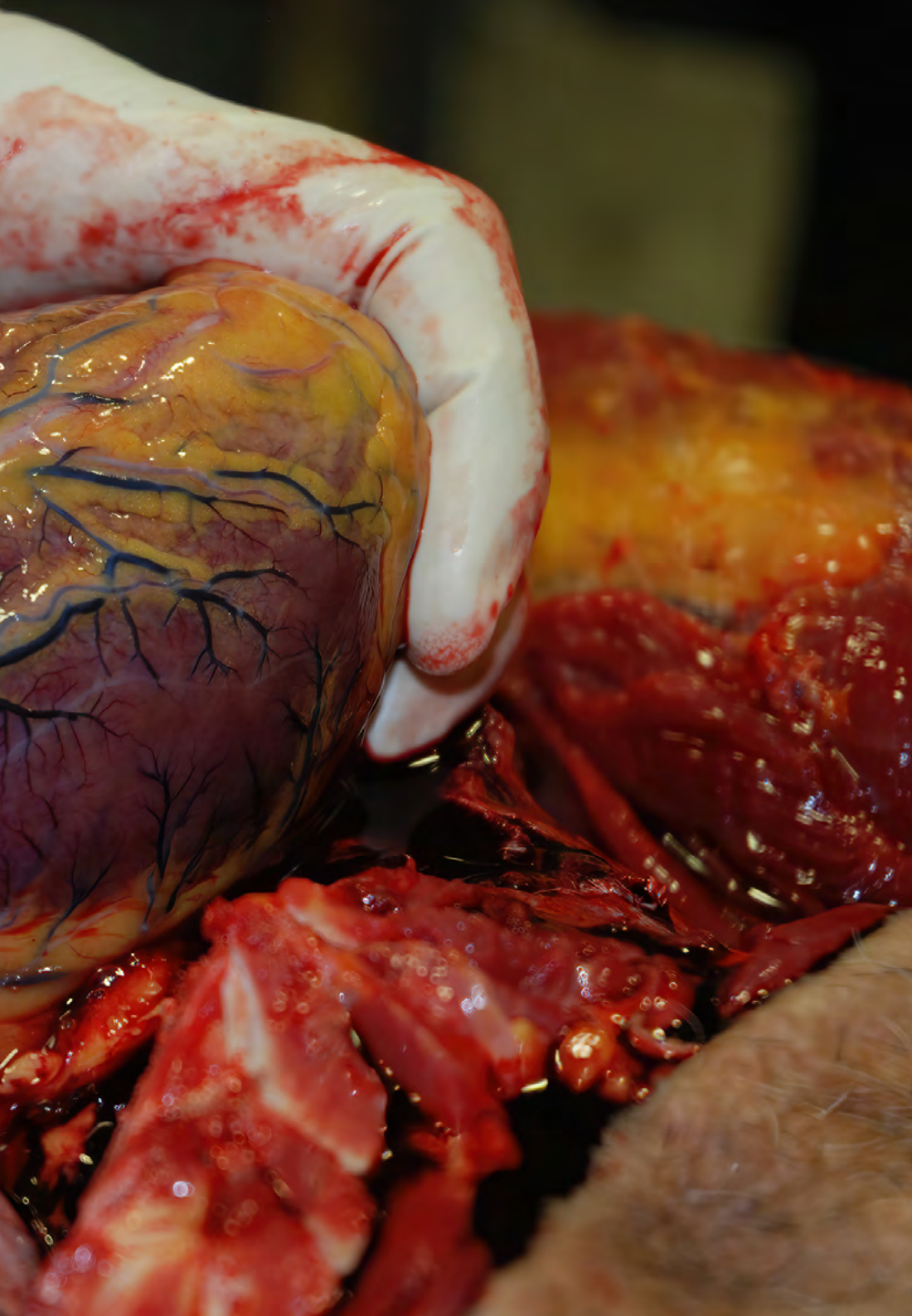
- 1.1. A morte na UCI
 - 1.1.1. A morte numa outra perspetiva
 - 1.1.2. Legislação sobre a morte digna
 - 1.1.3. Bioética e morte na UCI
- 1.2. Humanização e apoio ao luto
 - 1.2.1. Protocolo de humanização
 - 1.2.2. O papel da enfermeira
 - 1.2.3. Apoio familiar
- 1.3. Adequação das terapias de suporte de vida
 - 1.3.1. Conceito de ATSV
 - 1.3.2. Tipos de ATSV
 - 1.3.3. Protocolo de ATSV
- 1.4. Avaliação do potencial doador
 - 1.4.1. Contraindicações absolutas
 - 1.4.2. Contraindicações relativas
 - 1.4.3. Testes complementares
- 1.5. Manutenção do dador em morte cerebral
 - 1.5.1. Diagnóstico de morte cerebral
 - 1.5.2. Alterações fisiológicas após morte cerebral
 - 1.5.3. Manutenção do dador torácico
- 1.6. Doação em assistolia controlada
 - 1.6.1. Conceito de doação em assistolia controlada
 - 1.6.2. Procedimento de doação em assistolia controlada
 - 1.6.3. Preservação de órgãos na doação em assistolia controlada
- 1.7. Doação de tecidos
 - 1.7.1. Tipos de tecidos para transplante
 - 1.7.2. Procedimento de doação de tecido ocular
 - 1.7.3. Doação de outros tecidos
- 1.8. Novos cenários de doação
 - 1.8.1. Cuidados intensivos orientados para a doação
 - 1.8.2. Doação em doenças neurodegenerativas
 - 1.8.3. Doação após a prestação de auxílio à morte



- 1.9. Cuidados a prestar ao doente transplantado
 - 1.9.1. Transplante cardíaco
 - 1.9.2. Transplante pulmonar
 - 1.9.3. Transplante hepático
 - 1.9.4. Transplante renal
- 1.10. Doação em assistolia não controlada (DANC)
 - 1.10.1. Procedimento de doação em assistolia não controlada
 - 1.10.2. Preservação de órgãos na doação em assistolia não controlada
 - 1.10.3. Resultados em DANC

“

Melhore as suas capacidades de comunicação com os familiares dos doentes dadores de órgãos no interesse da humanização dos cuidados de saúde”



05

Metodologia

Este programa de capacitação oferece uma forma diferente de aprendizagem. A nossa metodologia é desenvolvida através de um modo de aprendizagem cíclico: **o Relearning**. Este sistema de ensino é utilizado, por exemplo, nas escolas médicas mais prestigiadas do mundo e tem sido considerado um dos mais eficazes pelas principais publicações, tais como a *New England Journal of Medicine*.



“

Descubra o Relearning, um sistema que abandona a aprendizagem linear convencional para o levar através de sistemas de ensino cíclicos: uma forma de aprendizagem que provou ser extremamente eficaz, especialmente em disciplinas que requerem memorização"

Na Escola de Enfermagem da TECH utilizamos o Método de Caso

Numa dada situação, o que deve fazer um profissional? Ao longo do programa, os estudantes serão confrontados com múltiplos casos clínicos simulados com base em pacientes reais nos quais terão de investigar, estabelecer hipóteses e finalmente resolver a situação. Há abundantes provas científicas sobre a eficácia do método. Os enfermeiros aprendem melhor, mais depressa e de forma mais sustentável ao longo do tempo.

Com a TECH pode experimentar uma forma de aprendizagem que abala as fundações das universidades tradicionais de todo o mundo.



Segundo o Dr. Gérvas, o caso clínico é a apresentação anotada de um paciente, ou grupo de pacientes, que se torna um "caso", um exemplo ou modelo que ilustra alguma componente clínica peculiar, quer pelo seu poder de ensino, quer pela sua singularidade ou raridade. É essencial que o caso se baseie na vida profissional atual, tentando recriar as condições reais na prática profissional de enfermagem.

“

Sabia que este método foi desenvolvido em 1912 em Harvard para estudantes de direito? O método do caso consistia em apresentar situações reais complexas para que tomassem decisões e justificassem a forma de as resolver. Em 1924 foi estabelecido como um método de ensino padrão em Harvard”

A eficácia do método é justificada por quatro realizações fundamentais:

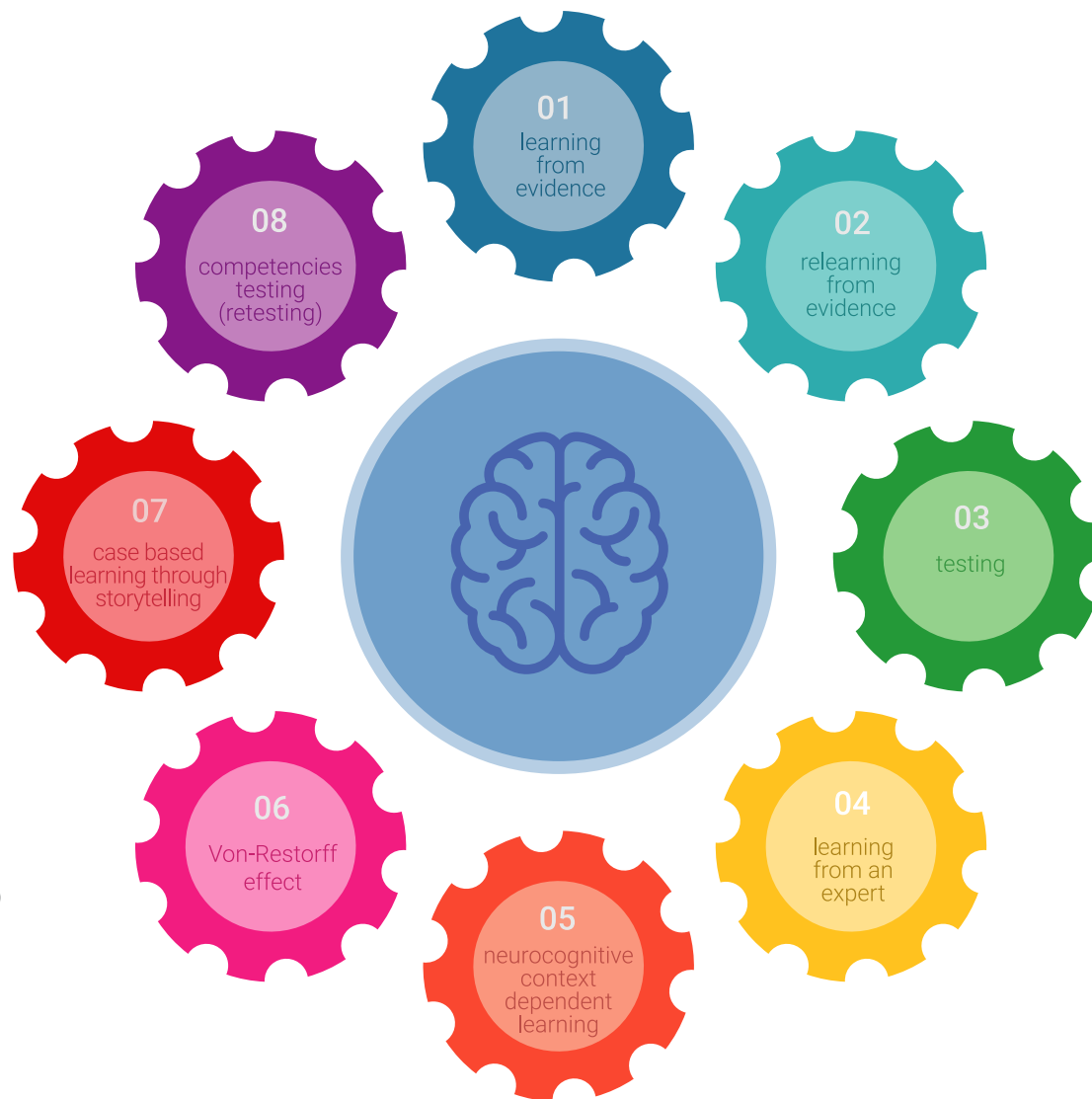
- 1 Os enfermeiros que seguem este método não só conseguem a assimilação de conceitos, mas também desenvolvem a sua capacidade mental através de exercícios para avaliar situações reais e aplicar os seus conhecimentos.
- 2 A aprendizagem é solidamente traduzida em competências práticas que permitem ao educador integrar melhor o conhecimento na prática diária.
- 3 A assimilação de ideias e conceitos é facilitada e mais eficiente, graças à utilização de situações que surgiram a partir de um ensino real.
- 4 O sentimento de eficiência do esforço investido torna-se um estímulo muito importante para os estudantes, o que se traduz num maior interesse pela aprendizagem e num aumento do tempo passado a trabalhar no curso.



Relearning Methodology

A TECH combina eficazmente a metodologia do Estudo de Caso com um sistema de aprendizagem 100% online baseado na repetição, que combina 8 elementos didáticos diferentes em cada lição.

Melhoramos o Estudo de Caso com o melhor método de ensino 100% online: o Relearning.



O enfermeiro aprenderá através de casos reais e da resolução de situações complexas em ambientes de aprendizagem simulados. Estas simulações são desenvolvidas utilizando software de última geração para facilitar a aprendizagem imersiva.

Na vanguarda da pedagogia mundial, o método Relearning conseguiu melhorar os níveis globais de satisfação dos profissionais que concluem os seus estudos, no que diz respeito aos indicadores de qualidade da melhor universidade online do mundo (Universidade de Columbia).

Esta metodologia já formou mais de 175.000 enfermeiros com sucesso sem precedentes em todas as especialidades, independentemente da carga prática. Tudo isto num ambiente altamente exigente, com um corpo estudantil universitário com um elevado perfil socioeconómico e uma idade média de 43,5 anos.

O Relearning permitir-lhe-á aprender com menos esforço e mais desempenho, envolvendo-o mais na sua capacitação, desenvolvendo um espírito crítico, defendendo argumentos e opiniões contrastantes: uma equação direta ao sucesso.

No nosso programa, a aprendizagem não é um processo linear, mas acontece numa espiral (aprender, desaprender, esquecer e reaprender). Portanto, cada um destes elementos é combinado de forma concêntrica.

A pontuação global do nosso sistema de aprendizagem é de 8,01, de acordo com os mais elevados padrões internacionais.



Este programa oferece o melhor material educativo, cuidadosamente preparado para profissionais:



Material de estudo

Todos os conteúdos didáticos são criados pelos especialistas que irão ensinar o curso, especificamente para o curso, para que o desenvolvimento didático seja realmente específico e concreto.

Estes conteúdos são depois aplicados ao formato audiovisual, para criar o método de trabalho online da TECH. Tudo isto, com as mais recentes técnicas que oferecem peças de alta-qualidade em cada um dos materiais que são colocados à disposição do aluno.



Técnicas e procedimentos de enfermagem em vídeo

A TECH traz as técnicas mais inovadoras, com os últimos avanços educacionais, para a vanguarda da atualidade em enfermagem. Tudo isto, na primeira pessoa, com o máximo rigor, explicado e detalhado para a assimilação e compreensão do estudante. E o melhor de tudo, pode observá-los quantas vezes quiser.



Resumos interativos

A equipa da TECH apresenta os conteúdos de uma forma atrativa e dinâmica em comprimidos multimédia que incluem áudios, vídeos, imagens, diagramas e mapas conceituais a fim de reforçar o conhecimento.

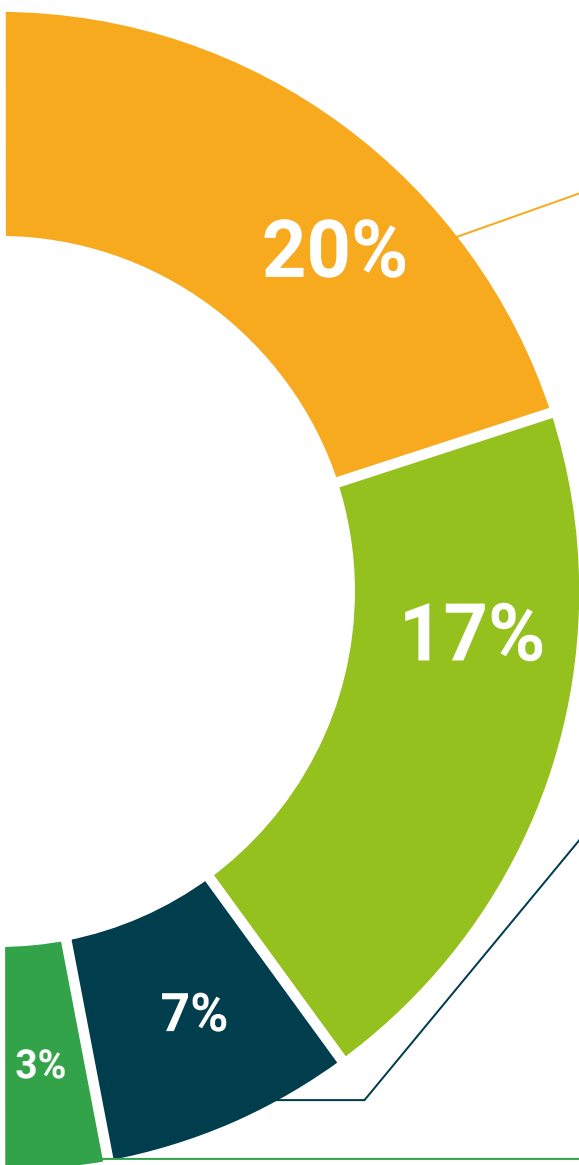
Este sistema educativo único para a apresentação de conteúdos multimédia foi premiado pela Microsoft como uma "História de Sucesso Europeu".



Leituras complementares

Artigos recentes, documentos de consenso e diretrizes internacionais, entre outros. Na biblioteca virtual da TECH o aluno terá acesso a tudo o que necessita para completar a sua capacitação.





Análises de casos desenvolvidas e conduzidas por especialistas

A aprendizagem eficaz deve necessariamente ser contextual. Por esta razão, a TECH apresenta o desenvolvimento de casos reais nos quais o perito guiará o estudante através do desenvolvimento da atenção e da resolução de diferentes situações: uma forma clara e direta de alcançar o mais alto grau de compreensão.



Testing & Retesting

Os conhecimentos do aluno são periodicamente avaliados e reavaliados ao longo de todo o programa, através de atividades e exercícios de avaliação e auto-avaliação, para que o aluno possa verificar como está a atingir os seus objetivos.



Masterclasses

Existem provas científicas sobre a utilidade da observação por terceiros especializada. O denominado Learning from an Expert constrói conhecimento e memória, e gera confiança em futuras decisões difíceis.



Guias rápidos de atuação

A TECH oferece os conteúdos mais relevantes do curso sob a forma de folhas de trabalho ou guias de ação rápida. Uma forma sintética, prática e eficaz de ajudar os estudantes a progredir na sua aprendizagem.



06

Certificação

O Curso de Transplantes e Doação de Órgãos para Enfermeiros garante, para além do conteúdo mais rigoroso e atualizado, o acesso a um certificado de Curso emitido pela TECH Universidade Tecnológica.



“

Conclua este plano de estudos com sucesso e receba o seu certificado sem sair de casa e sem burocracias”

Este **Curso de Transplantes e Doação de Órgãos para Enfermeiros** conta com o conteúdo científico mais completo e atualizado do mercado.

Uma vez aprovadas as avaliações, o aluno receberá por correio, com aviso de recepção, o certificado* correspondente ao título de **Curso** emitido pela **TECH Universidade Tecnológica**.

Este certificado contribui significativamente para o desenvolvimento da capacitação continuada dos profissionais e proporciona um importante valor para a sua capacitação universitária, sendo 100% válido e atendendo aos requisitos normalmente exigidos pelas bolsas de emprego, concursos públicos e avaliação de carreiras profissionais.

Certificação: **Curso de Transplantes e Doação de Órgãos para Enfermeiros**

Modalidade: **online**

Duração: **6 semanas**

ECTS: **6**



*Apostila de Haia: Caso o aluno solicite que o seu certificado seja apostilado, a TECH Universidade Tecnológica providenciará a obtenção do mesmo a um custo adicional.

futuro
saúde confiança pessoas
informação orientadores
educação certificação ensino
garantia aprendizagem
instituições tecnologia
comunidade compromisso
atenção personalizada
conhecimento inovação
presente qualidade
desenvolvimento sustentabilidade

tech universidade
tecnológica

Curso

Transplantes e Doação de
Órgãos para Enfermeiros

- » Modalidade: online
- » Duração: 6 semanas
- » Certificação: TECH Universidade Tecnológica
- » Acreditação: 6 ECTS
- » Horário: ao seu próprio ritmo
- » Exames: online

Curso

Transplantes e Doação de Órgãos para Enfermeiros