

Curso

Transplante e Doação de Órgãos em Enfermagem



Curso

Transplante e Doação de Órgãos em Enfermagem

- » Modalidade: online
- » Duração: 6 semanas
- » Certificado: TECH Universidade Tecnológica
- » Horário: no seu próprio ritmo
- » Provas: online

Acesso ao site: www.techtitute.com/br/enfermagem/curso/transplante-doacao-orgaos-enfermagem

Índice

01

Apresentação

pág. 4

02

Objetivos

pág. 8

03

Direção do curso

pág. 12

04

Estrutura e conteúdo

pág. 16

05

Metodologia

pág. 20

06

Certificado

pág. 28

01

Apresentação

O setor de saúde está trabalhando para aumentar a humanização do atendimento ao paciente. Para isso, houve mudanças nos protocolos de ação, como as realizadas no acompanhamento do luto, nos debates bioéticos relacionados ao fim da vida e nos processos de doação de órgãos. Um campo de ação extenso, que faz com que os enfermeiros integrem as recomendações e estratégias atuais no atendimento a doadores e pacientes transplantados em sua prática de atendimento. Esse curso 100% online leva o aluno a este campo por meio de recursos multimídia inovadores, simulações de estudos de casos clínicos e um programa completo preparado por profissionais com experiência nessa área.





“

Atualize-se sobre Transplante e Doação de Órgãos em Enfermagem com o melhor material didático”

O setor de saúde avançou significativamente graças aos avanços científicos e às novas tecnologias; no entanto, nos últimos tempos, tem-se observado uma abordagem mais humanizada no atendimento ao paciente. Uma mentalidade que é particularmente relevante em Unidades de Terapia Intensiva com pessoas em estado crítico. Nesse cenário, o profissional de enfermagem deve estar ciente do uso dos equipamentos mais sofisticados, bem como dos protocolos atuais para o atendimento do paciente transplantado ou doador de órgãos.

Diante dessa realidade, a TECH elaborou este curso de 6 semanas, 100% online, que proporciona ao aluno uma atualização completa sobre apoio ao luto, acompanhamento emocional e psicológico e técnicas para a manutenção do doador em caso de morte cerebral. Tudo isso por meio de conteúdo didático multimídia inovador, com resumos de vídeo, vídeos detalhados, leituras especializadas e estudos de caso.

Tudo isso pode ser acessado a partir de qualquer dispositivo eletrônico (celular, tablet ou computador) com conexão à Internet. Além disso, o profissional dispõe de um sistema pedagógico inovador: o método *Relearning*. Com tudo isso, você conseguirá um processo de atualização dinâmico, que propicia a conciliação das atividades pessoais diárias com uma oferta acadêmica de alto nível.

Sem dúvida, essa é uma ótima oportunidade para alunos que desejam se atualizar completamente com uma capacitação universitária que está na vanguarda e se adapta às necessidades reais dos profissionais de saúde.

Este **Curso de Transplante e Doação de Órgãos em Enfermagem** conta com o conteúdo científico mais completo e atualizado do mercado. Suas principais características são:

- ♦ O desenvolvimento de casos práticos apresentados por especialistas de Enfermagem em Terapia Intensiva e Médicos Intensivistas
- ♦ Os conteúdos gráficos, esquemáticos e eminentemente práticos com os quais foi desenvolvido informações científicas e práticas sobre as disciplinas indispensáveis para a prática profissional.
- ♦ Contém exercícios práticos onde o processo de autoavaliação é realizado para melhorar a aprendizagem.
- ♦ Destaque especial para as metodologias inovadoras
- ♦ Lições teóricas, perguntas a especialistas, fóruns de discussão sobre temas controversos e trabalhos de reflexão individual
- ♦ Disponibilidade de acesso a todo o conteúdo a partir de qualquer dispositivo fixo ou portátil com conexão à Internet



Esta proposta acadêmica o manterá atualizado com novas práticas e protocolos para a humanização e o acompanhamento do luto"

“

Pílulas multimídia, leituras especializadas ou estudos de caso compõem a grande biblioteca de recursos didáticos desse programa”

O corpo docente do curso conta com profissionais do setor, que transferem toda a experiência adquirida ao longo de suas carreiras para esta capacitação, além de especialistas reconhecidos de sociedades de referência e universidades de prestígio.

O conteúdo multimídia, desenvolvido com a mais recente tecnologia educacional, permitirá ao profissional uma aprendizagem contextualizada, ou seja, realizada através de um ambiente simulado, proporcionando uma capacitação imersiva e programada para praticar diante de situações reais.

A estrutura deste programa se concentra na Aprendizagem Baseada em Problemas, através da qual o profissional deverá resolver as diferentes situações de prática profissional que surgirem ao longo do curso acadêmico. Para isso, contará com a ajuda de um inovador sistema de vídeo interativo realizado por especialistas reconhecidos nesta área.

Com esta capacitação, você estará atualizado com os novos critérios para a escolha de um possível doador.

Saiba mais sobre o processo de órgãos na doação em assistolia no conforto da sua Tablet.



02

Objetivos

O objetivo deste curso é fornecer ao profissional de enfermagem as informações mais atuais sobre novos cenários de doação, bem como novas terapias e abordagens para aprimorar os resultados em longo prazo do paciente transplantado. Tudo isso, a partir de uma perspectiva teórico-prática e de uma metodologia didática disruptiva, que propicia o processo de atualização, no conforto do lar e com um dispositivo eletrônico com conexão à internet.





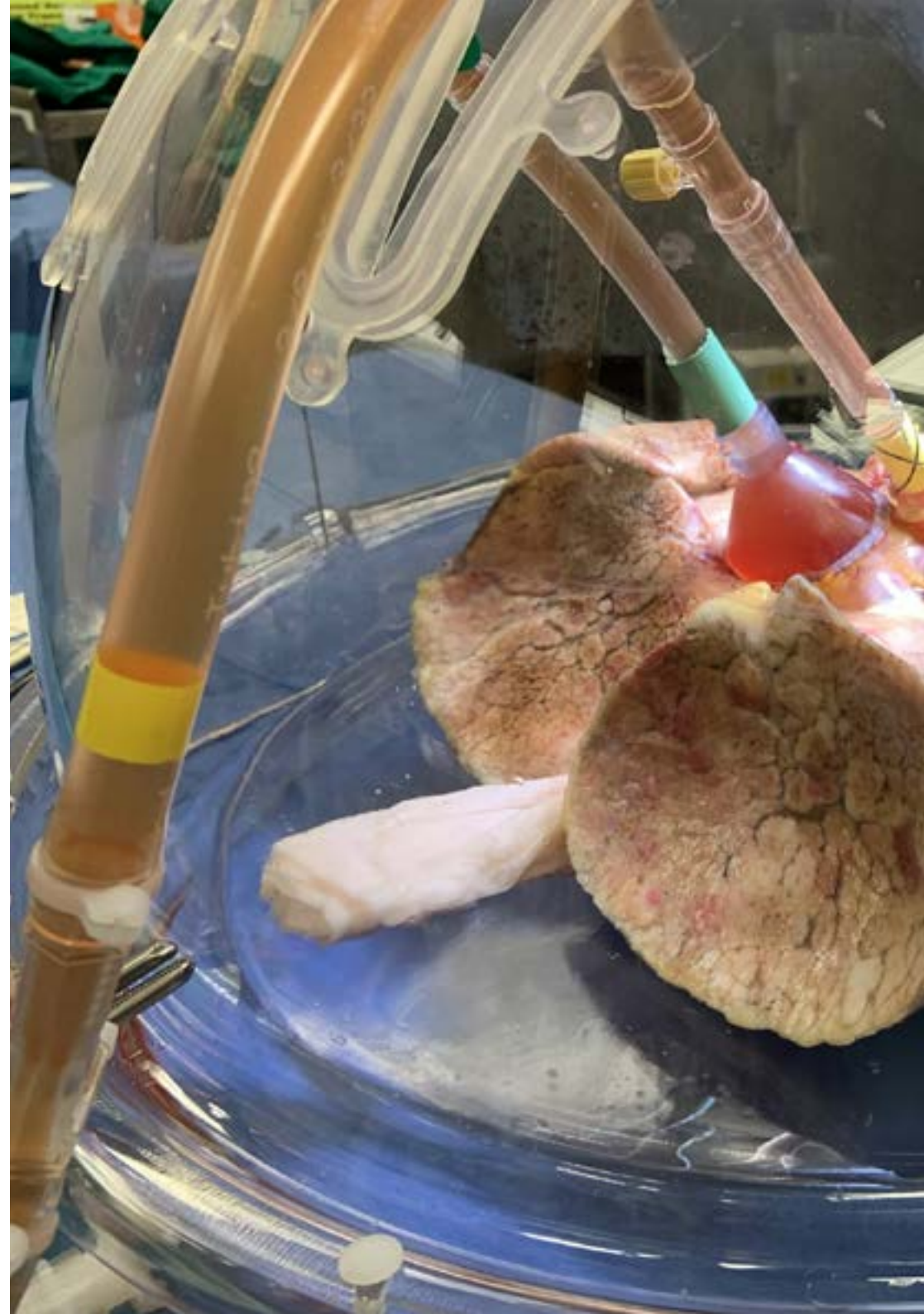
“

Você está diante de um processo de atualização com base em evidências clínicas e nas pesquisas mais recentes sobre Transplante e Doação de Órgãos”



Objetivos gerais

- ♦ Sintetizar dados para informar a avaliação do paciente crítico
- ♦ Coleta de dados para informar a avaliação do paciente crítico
- ♦ Utilizar dados para informar a avaliação do paciente crítico
- ♦ Planejamento de cuidados colaborativo e voltado para o paciente
- ♦ Incorporar a mais recente prática baseada em evidências de Enfermagem em Terapia Intensiva.
- ♦ Agir com eficácia em situações de muita pressão e exigência.
- ♦ Considerar o contexto de cada ação para a situação em questão





Objetivos específicos

- ◆ Prestar cuidados de enfermagem ao paciente transplantado
- ◆ Prestação de cuidados adequados ao paciente doador de órgãos
- ◆ Ajudar em testes de diagnóstico de morte cerebral
- ◆ Integrar a comunicação eficaz junto à família no processo de possível doação

“

Aumente suas habilidades no atendimento e acompanhamento de pacientes transplantados”

03

Direção do curso

Essa instituição acadêmica tem uma filosofia baseada em oferecer aos alunos cursos com conteúdo de qualidade e de acordo com as necessidades de atualização de suas competências. Para atingir esse objetivo, os professores que compõem os programas são cuidadosamente selecionados. Por isso, os formandos terão à sua disposição um programa de estudos desenvolvido por profissionais de enfermagem e médicos com ampla experiência em Unidades de Terapia Intensiva. Seu profundo conhecimento da área e seu trabalho diário permitirão que os formandos se atualizem com os melhores especialistas.





“

Solucione todas as suas dúvidas sobre esse programa com a melhor equipe de professores especializados em Enfermagem em Terapia Intensiva Avançada”.

Direção



Sra. Laura Fernández Lebrusán

- ♦ Enfermeira em UTI Médica no Hospital Puerta de Hierro
- ♦ Enfermeira de UTI no Hospital Universitario del Sureste
- ♦ Enfermeira na UTI Cirúrgico do Hospital Geral Universitario Gregorio Marañón
- ♦ Enfermeira de UTI do Hospital Quirón Salud
- ♦ Professora Associada na Universidade Francisco de Vitoria
- ♦ Formada em Enfermagem pela Universidade Francisco de Vitoria
- ♦ Mestrado em Cuidados Intensivos e Emergências Intra-hospitalares
- ♦ Especialista Universitario em HEMS (*Helicopter Emergency Medical Services*) pela Universidade de Alicante
- ♦ Instrutora de Simulação Clínica Avançada da Universidade Francisco de Vitoria

Professores

Dra. Marina Pérez Redondo

- ♦ Coordenadora de Transplantes no Hospital Puerta de Hierro
- ♦ Médico Preceptor do Departamento de Clínica Médica no Hospital Universitario Puerta de Hierro Majadahonda
- ♦ Membro do Grupo de Pesquisa em Medicina Intensiva nas áreas de Biopatologia Cardiovascular, Digestiva e Reumatológica.
- ♦ Colaboradora científica da Faculdade de Medicina da Universidade Autónoma de Madri (UAM)
- ♦ Formada em Medicina e Cirurgia pela Universidade de Santiago de Compostela

Sra. Pilar Ramos Ávila

- ♦ Supervisora da Unidade de Terapia Intensiva, Unidade de Transplantes e Unidade de Atendimento Cardiológico do Hospital Puerto de Hierro
- ♦ Enfermeira Clínica La Luz
- ♦ Enfermeira do Hospital Geral Universitario Gregorio Marañón
- ♦ Membro da Comissão de Mortalidade e Humanização
- ♦ Curso de Enfermagem pela Pontifícia Universidade de Salamanca

Sra. Vanesa Alonso Hernández

- ♦ Enfermeira em UTI do Hospital Universitario de Henares
- ♦ Enfermeira no Laboratório de Análises Clínicas em Labipah, SA
- ♦ Enfermeira da Unidade de Terapia Intensiva do Hospital Universitario Príncipe de Asturias.
- ♦ Instrutor de SBV- DEA pela Sociedade Espanhola de Medicina Intensiva, Cuidados Críticos e Unidades Coronarianas
- ♦ Especialista Universitario em Enfermagem em Extra-hospitalar
- ♦ Curso de Enfermagem pela Universidade de Alcalá

Dra. Elena González González

- ♦ Médico Preceptor no Departamento de Terapia Intensiva do Hospital Universitario de Torrejón
- ♦ Médico Preceptor no Departamento de Terapia Intensiva do Hospital Universitario de Getafe
- ♦ Coordenadora de transplantes do Hospital Universitario de Torrejón
- ♦ Pulmonary and Critical Care Division in the Northwestern Memorial Hospital em Chicago
- ♦ Instrutora de Simulação Clínica
- ♦ Instrutora de SVA e SVI no PNRCP
- ♦ Diretora e professora dos cursos de Suporte Avançado de Vida
- ♦ Formada em Medicina pela Universidade Autónoma de Madri
- ♦ Presidente do comitê de RCP do Hospital Universitario de Torrejón.

Sra. Mónica Sánchez Hernández

- ♦ Enfermeira da Unidade de Cuidados Críticos Pós-Cirúrgicos (UCPQ) do Hospital Universitario "Puerta de Hierro" Majadahonda.
- ♦ Diretor de Segurança do Paciente e Enfermeira Líder de Tratamento de Feridas Crônicas
- ♦ Enfermeira em Substitutos de Cuidados Primários em vários centros na Área V
- ♦ Enfermeira colaboradora do Centro de Curas de Úlceras Vasculares (CCUV)
- ♦ Docente da UAM e clínico geral colaborador
- ♦ Curso de Enfermagem na Escola Universitária de Enfermagem Puerta de Hierro da Universidade Autónoma de Madri
- ♦ Membro da Comissão de Úlceras Dérmicas E Comissão de Úlceras por Pressão e Feridas Crônicas.

04

Estrutura e conteúdo

Esta instituição acadêmica oferece aos alunos as ferramentas de ensino mais avançadas para que se mantenham atualizados com os avanços no atendimento a pacientes transplantados e doadores de órgãos. Tudo isso, combinado com 150 horas de ensino intensivo e o dinamismo proporcionado pelo método *Relearning*. Um sistema que permite que os alunos compreendam os conceitos-chave de uma maneira muito mais fácil, reduzindo assim as longas horas de estudo e memorização que são tão usuais em outros métodos de ensino tradicionais.



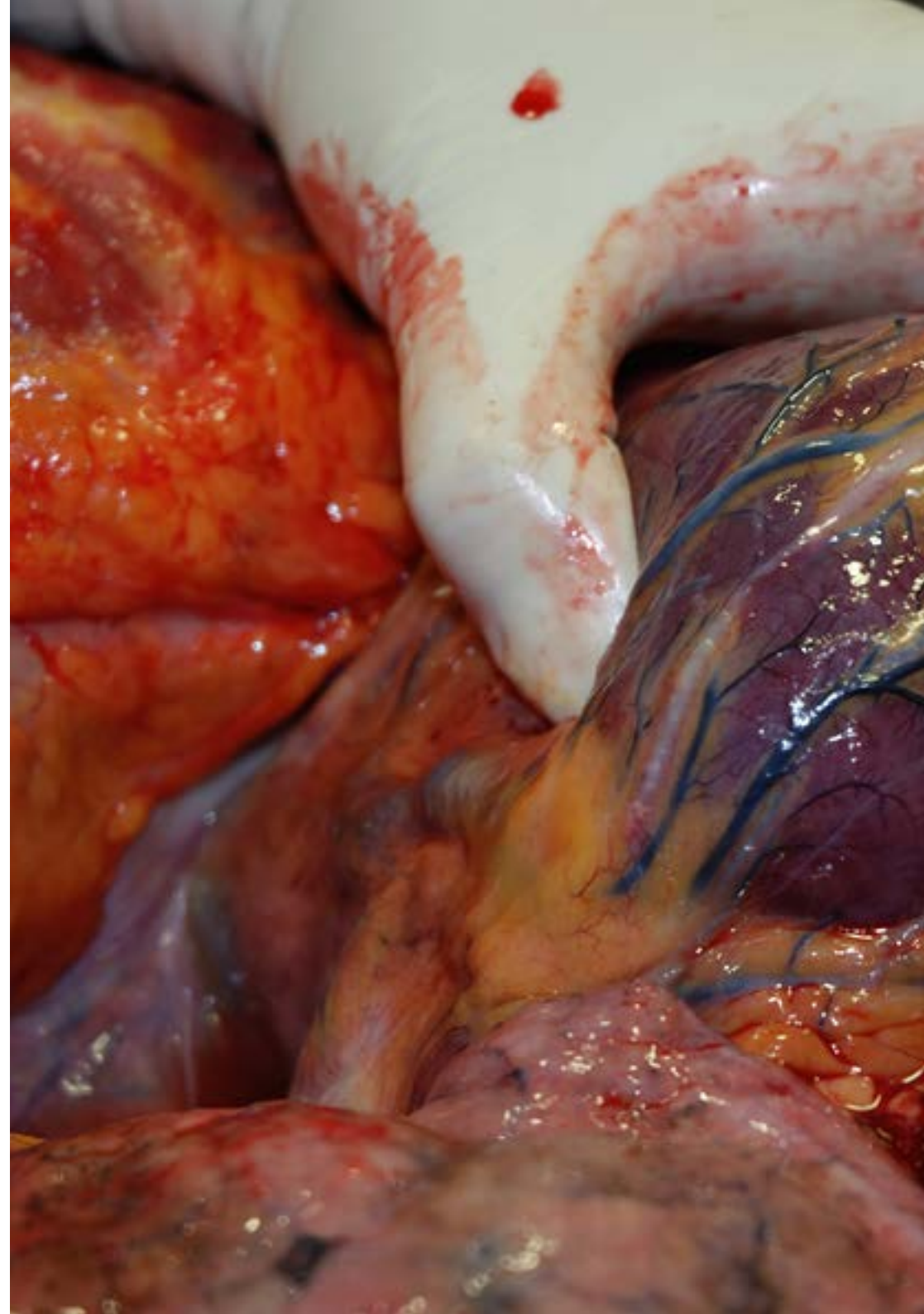


“

A TECH criou uma capacitação avançada, porém flexível, que se adapta às suas atividades profissionais diárias”

Módulo 1. Situações especiais. Transplante e doação de órgãos

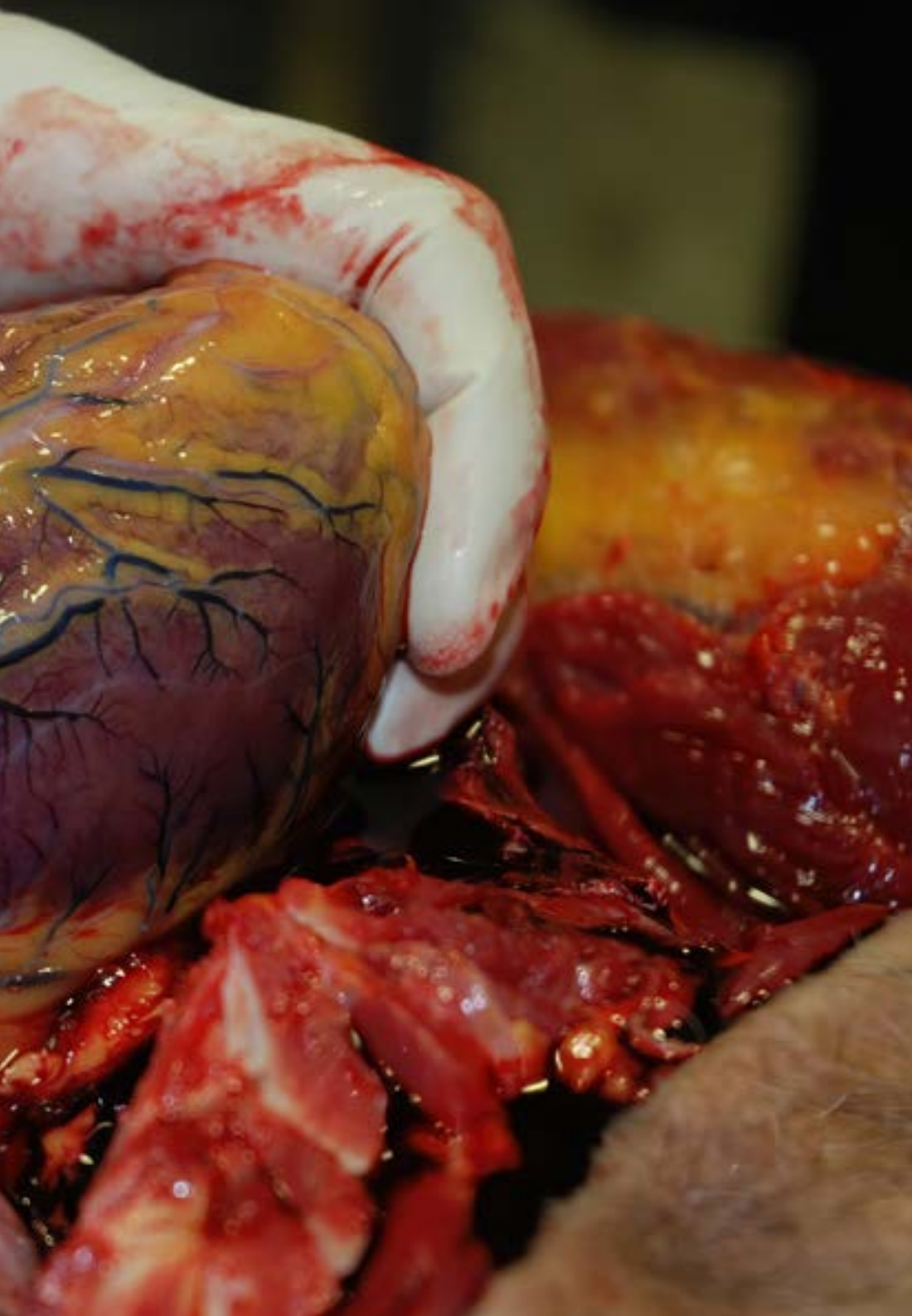
- 1.1. Morte na UTI
 - 1.1.1. A morte sob outra perspectiva
 - 1.1.2. Legislação sobre a morte digna
 - 1.1.3. Bioética e morte na UTI
- 1.2. Humanização e apoio em caso de luto
 - 1.2.1. Protocolo de humanização
 - 1.2.2. Papel da enfermeira
 - 1.2.3. Apoio familiar
- 1.3. Adequação das terapias de suporte à vida
 - 1.3.1. Conceito da ATSV
 - 1.3.2. Tipos de ATSV
 - 1.3.3. Protocolos ATSV
- 1.4. Avaliação de possíveis doadores
 - 1.4.1. Contraindicações absolutas
 - 1.4.2. Contraindicações relativas
 - 1.4.3. Testes complementares
- 1.5. Manutenção do doador com morte cerebral
 - 1.5.1. Diagnóstico de morte cerebral
 - 1.5.2. Mudanças fisiológicas após a morte cerebral
 - 1.5.3. Manutenção do doador torácico
- 1.6. Doação de assistolia controlada
 - 1.6.1. Conceito de doação por assistolia controlada
 - 1.6.2. Procedimento de doação por assistolia controlada
 - 1.6.3. Preservação de órgãos na doação em assistolia controlada
- 1.7. Doação de tecidos
 - 1.7.1. Tipos de tecidos para transplante
 - 1.7.2. Procedimento de doação de tecido ocular
 - 1.7.3. Doação de outros tecidos
- 1.8. Novos cenários de doação
 - 1.8.1. Cuidados intensivos orientados à doação
 - 1.8.2. Doação em doenças neurodegenerativas
 - 1.8.3. Doação após a prestação de assistência na morte



- 1.9. Atendimento ao paciente transplantado
 - 1.9.1. Transplante cardíaco
 - 1.9.2. Transplante pulmonar
 - 1.9.3. Transplante de fígado
 - 1.9.4. Transplante renal
- 1.10. Doação de assistolia não controlada (DANC)
 - 1.10.1. Procedimento de doação por assistolia não controlada
 - 1.10.2. Preservação de órgãos na doação em assistolia não controlada
 - 1.10.3. Resultados em DANC

“

Aprimore suas habilidades de comunicação com os familiares de pacientes doadores de órgãos em prol da humanização da assistência médica”.



05

Metodologia

Este curso oferece uma maneira diferente de aprender. Nossa metodologia é desenvolvida através de um modo de aprendizagem cíclico: **o Relearning**. Este sistema de ensino é utilizado, por exemplo, nas faculdades de medicina mais prestigiadas do mundo e foi considerado um dos mais eficazes pelas principais publicações científicas, como o ***New England Journal of Medicine***.





“

Descubra o Relearning, um sistema que abandona a aprendizagem linear convencional para realizá-la através de sistemas de ensino cíclicos: uma forma de aprendizagem que se mostrou extremamente eficaz, especialmente em disciplinas que requerem memorização”

Na TECH Nursing School usamos o Método de Estudo de Caso

Em uma situação concreta, o que um profissional deveria fazer? Ao longo deste programa, os alunos irão se deparar com diversos casos clínicos simulados, baseados em pacientes reais, onde deverão investigar, estabelecer hipóteses e finalmente resolver as situações. Há inúmeras evidências científicas sobre a eficácia deste método. Os enfermeiros aprendem melhor, mais rápido e de forma mais sustentável ao longo do tempo.

Com a TECH os enfermeiros experimentam uma maneira de aprender que está revolucionando as bases das universidades tradicionais em todo o mundo.



Segundo o Dr. Gérvas, o caso clínico é a apresentação comentada de um paciente, ou grupo de pacientes, que se torna um "caso", um exemplo ou modelo que ilustra algum componente clínico peculiar, seja pelo seu poder de ensino ou pela sua singularidade ou raridade. É essencial que o caso estudado seja fundamentado na vida profissional atual, recriando as condições reais na prática da enfermagem profissional.

“

Você sabia que este método foi desenvolvido em 1912, em Harvard, para os alunos de Direito? O método do caso consistia em apresentar situações reais e complexas para que os alunos tomassem decisões e justificassem como resolvê-las. Em 1924 foi estabelecido como o método de ensino padrão em Harvard”

A eficácia do método é justificada por quatro conquistas fundamentais:

1. Os enfermeiros que seguem este método não só assimilam os conceitos, mas também desenvolvem a capacidade mental através de exercícios que avaliam situações reais e a aplicação do conhecimento.
2. A aprendizagem se consolida através das habilidades práticas, permitindo que o profissional de enfermagem integre melhor o conhecimento no ambiente hospitalar ou no atendimento primário.
3. A assimilação de ideias e conceitos se torna mais fácil e mais eficiente, graças ao uso de situações decorrentes da realidade.
4. A sensação de eficiência do esforço investido se torna um estímulo muito importante para os alunos, o que se traduz em um maior interesse pela aprendizagem e um aumento no tempo dedicado ao curso.



Metodologia Relearning

A TECH utiliza de maneira eficaz a metodologia do estudo de caso com um sistema de aprendizagem 100% online, baseado na repetição, combinando 8 elementos didáticos diferentes em cada aula.

Potencializamos o Estudo de Caso com o melhor método de ensino 100% online: o Relearning.



O enfermeiro aprenderá através de casos reais e da resolução de situações complexas em ambientes simulados de aprendizagem. Estes simulados são realizados através de softwares de última geração para facilitar a aprendizagem imersiva.

Na vanguarda da pedagogia mundial, o método Relearning conseguiu melhorar os níveis de satisfação geral dos profissionais que concluíram seus estudos, com relação aos indicadores de qualidade da melhor universidade online do mundo (Universidade de Columbia).

Essa metodologia já capacitou mais de 175 mil enfermeiros com sucesso sem precedentes em todas as especialidades, independente da carga prática. Nossa metodologia de ensino é desenvolvida em um ambiente altamente exigente, com um corpo discente com um perfil socioeconômico médio-alto e uma média de idade de 43,5 anos.

O Relearning permitirá uma aprendizagem com menos esforço e mais desempenho, fazendo com que você se envolva mais em sua especialização, desenvolvendo o espírito crítico e sua capacidade de defender argumentos e contrastar opiniões: uma equação de sucesso.

No nosso programa, a aprendizagem não é um processo linear, ela acontece em espiral (aprender, desaprender, esquecer e reaprender). Portanto, combinamos cada um desses elementos de forma concêntrica.

A nota geral do sistema de aprendizagem da TECH é de 8,01, de acordo com os mais altos padrões internacionais.



Neste programa, oferecemos o melhor material educacional, preparado especialmente para os profissionais:



Material de estudo

Todo o conteúdo didático foi desenvolvido especialmente para o programa pelos especialistas que irão ministrá-lo, o que permite que o desenvolvimento didático seja realmente específico e concreto.

Esse conteúdo é adaptado ao formato audiovisual, para criar o método de trabalho online da TECH. Tudo isso com as técnicas mais inovadoras e oferecendo alta qualidade em cada um dos materiais que colocamos à disposição do aluno.



Técnicas e procedimentos de enfermagem em vídeo

A TECH aproxima o aluno das técnicas mais recentes, dos últimos avanços educacionais e da vanguarda das técnicas de enfermagem atuais. Tudo isso com o máximo rigor, explicado e detalhado para contribuir para a assimilação e compreensão do aluno. E o melhor de tudo, você pode vê-los quantas vezes quiser.



Resumos interativos

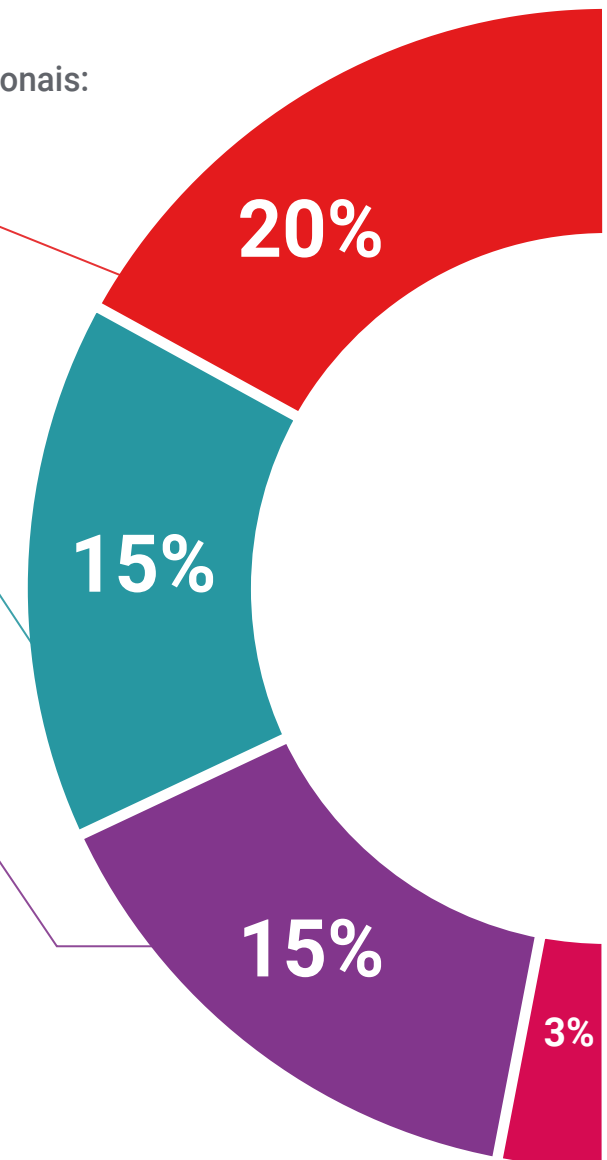
A equipe da TECH apresenta o conteúdo de forma atraente e dinâmica através de pílulas multimídia que incluem áudios, vídeos, imagens, gráficos e mapas conceituais para consolidar o conhecimento.

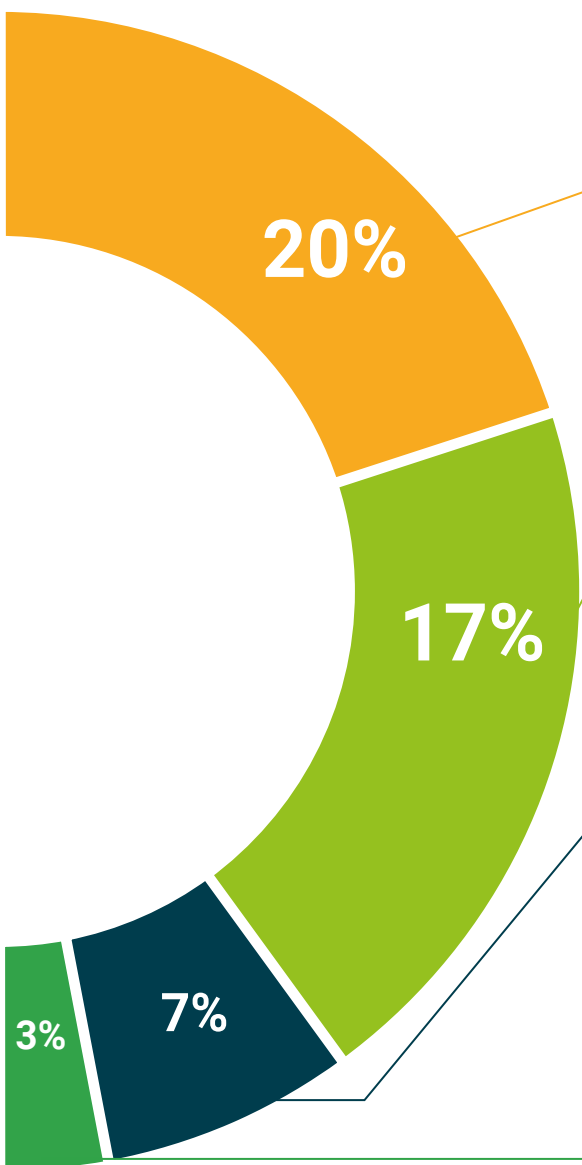
Este sistema exclusivo de capacitação por meio da apresentação de conteúdo multimídia foi premiado pela Microsoft como "Caso de sucesso na Europa".



Leituras complementares

Artigos recentes, documentos de consenso e diretrizes internacionais, entre outros. Na biblioteca virtual da TECH o aluno terá acesso a tudo o que for necessário para complementar a sua capacitação.





Estudos de casos elaborados e orientados por especialistas

A aprendizagem efetiva deve ser necessariamente contextual. Portanto, na TECH apresentaremos casos reais em que o especialista guiará o aluno através do desenvolvimento da atenção e da resolução de diferentes situações: uma forma clara e direta de alcançar o mais alto grau de compreensão.



Testing & Retesting

Avaliamos e reavaliamos periodicamente seus conhecimentos ao longo do programa através de atividades e exercícios de avaliação e autoavaliação, para que você possa comprovar que está alcançando seus objetivos.



Masterclasses

Há evidências científicas sobre a utilidade da observação de terceiros especialistas. O "Learning from an expert" fortalece o conhecimento e a memória, além de gerar segurança para a tomada de decisões difíceis no futuro.



Guias rápidos de ação

A TECH oferece o conteúdo mais relevante do curso em formato de fichas de trabalho ou guias rápidos de ação. Uma forma sintetizada, prática e eficaz de ajudar os alunos a progredirem na aprendizagem.



06

Certificado

O Curso de Transplante e Doação de Órgãos em Enfermagem garante, além da capacitação mais rigorosa e atualizada, acesso ao certificado do Curso emitido pela TECH Universidade Tecnológica.



“

Conclua este programa de estudos com sucesso e receba o seu certificado sem sair de casa e sem burocracias”

Este **Curso de Transplante e Doação de Órgãos em Enfermagem** conta com o conteúdo científico mais completo e atualizado do mercado.

Uma vez aprovadas as avaliações, o aluno receberá por correio o certificado* do **Curso** emitido pela **TECH Universidade Tecnológica**.

O certificado emitido pela **TECH Universidade Tecnológica** expressará a qualificação obtida no Curso, atendendo aos requisitos normalmente exigidos pelas bolsas de empregos, concursos públicos e avaliação de carreira profissional.

Título: **Curso de Transplante e Doação de Órgãos em Enfermagem**

Modalidade: **online**

Duração: **6 semanas**



*Apostila de Haia: Caso o aluno solicite que seu certificado seja apostilado, a TECH EDUCATION providenciará a obtenção do mesmo a um custo adicional.

futuro
saúde confiança pessoas
informação orientadores
educação certificação ensino
garantia aprendizagem
instituições tecnologia
comunidade compr
atenção personalizada
conhecimento in
presente qual
desenvolvimento si

tech universidade
tecnológica

Curso

Transplante e Doação de
Órgãos em Enfermagem

- » Modalidade: online
- » Duração: 6 semanas
- » Certificado: TECH Universidade Tecnológica
- » Horário: no seu próprio ritmo
- » Provas: online

Curso

Transplante e Doação de Órgãos em Enfermagem