

Curso

Recursos Intangíveis na Prestação de Cuidados de Enfermagem Hospitalar



Curso

Recursos Intangíveis na Prestação de Cuidados de Enfermagem Hospitalar

- » Modalidade: online
- » Duração: 6 semanas
- » Certificação: TECH Universidade Tecnológica
- » Créditos: 6 ECTS
- » Horário: Ao seu próprio ritmo
- » Exames: online

Acesso ao site: www.techtitute.com/pt/enfermagem/curso/recursos-intangiveis-prestacao-cuidados-enfermagem-hospitalar

Índice

01

Apresentação

pág. 4

02

Objetivos

pág. 8

03

Direção do curso

pág. 12

04

Estrutura e conteúdo

pág. 16

05

Metodologia

pág. 20

06

Certificação

pág. 28

01

Apresentação

O bom funcionamento da prestação de cuidados hospitalares envolve inúmeras pessoas e processos. Alguns dos recursos úteis para este trabalho não são físicos ou materiais, estando mais relacionados com aspetos como a comunicação, a prevenção de doenças ou a gestão do pessoal. Estes recursos são considerados intangíveis. O seu valor é enorme e o seu papel é fundamental no trabalho quotidiano do enfermeiro. Por esta razão, este Curso explora-os em profundidade, permitindo ao profissional conhecer os últimos avanços em questões como os sistemas de informação clínica ou a gestão do esgotamento profissional. Desta forma, irá transformar-se num enfermeiro preparado para responder aos desafios e problemas de saúde atuais com uma abordagem moderna e não dependente de ferramentas materiais.





“

Este Curso irá permitir-lhe gerir eficazmente os recursos intangíveis disponíveis no domínio da prestação de cuidados de enfermagem hospitalares, de acordo com os mais recentes princípios aplicados à área da saúde”

Alguns dos aspetos mais importantes no domínio da prestação de cuidados hospitalares são os intangíveis. Estas questões, por vezes relegadas para segundo plano, são uma parte fundamental dos cuidados prestados pelos enfermeiros nos hospitais e noutros serviços de saúde. Aspetos como a comunicação entre serviços e com os pacientes ou a promoção e gestão de ações de prevenção de riscos para a saúde são muito importantes no trabalho diário do profissional.

Além disso, a situação pandémica acentuou o valor desses recursos, uma vez que podem fazer a diferença na prestação de cuidados adequados aos pacientes. Por este motivo, este Curso foi especificamente concebido com o objetivo de fornecer aos enfermeiros as melhores e mais inovadoras ferramentas intangíveis. Este Curso irá apresentar-lhe em primeira mão as questões mais relevantes relacionadas com a utilização das novas tecnologias na promoção da saúde e com a necessidade de promover a inovação na gestão da saúde.

Além disso, o profissional poderá aprofundar estes aspetos com o apoio do melhor corpo docente e dos melhores materiais didáticos apresentados em formato multimédia. Todo o processo de aprendizagem será efetuado 100% online, permitindo-lhe conciliar o seu trabalho com os seus estudos, adaptando-se às suas circunstâncias pessoais.

Este **Curso de Recursos Intangíveis na Prestação de Cuidados de Enfermagem Hospitalar** conta com o conteúdo científico mais completo e atualizado do mercado.

As suas principais características são:

- ♦ O desenvolvimento de casos práticos apresentados por especialistas em Enfermagem Hospitalar
- ♦ O conteúdo gráfico, esquemático e eminentemente prático com o qual está concebido recorre a informações científicas e práticas sobre as disciplinas que são essenciais para a prática profissional
- ♦ Exercícios práticos onde o processo de autoavaliação pode ser levado a cabo a fim de melhorar a aprendizagem
- ♦ A sua ênfase especial em metodologias inovadoras
- ♦ Aulas teóricas, perguntas ao especialista, fóruns de discussão sobre questões controversas e atividades de reflexão individual
- ♦ A disponibilidade de acesso ao conteúdo a partir de qualquer dispositivo fixo ou portátil com ligação à Internet



Incorpore, graças a este Curso, a utilização das novas tecnologias para melhorar a promoção da saúde no seu serviço hospitalar”

“

O formato 100% online deste Curso irá permitir-lhe conciliar o seu trabalho com os seus estudos, atualizando os seus conhecimentos na área da prestação de cuidados hospitalares com toda a comodidade, onde e quando quiser”.

O corpo docente do Curso inclui profissionais do setor que trazem a sua experiência profissional para esta qualificação, para além de especialistas reconhecidos de sociedades de referência e universidades de prestígio.

Graças ao seu conteúdo multimédia, desenvolvido com a mais recente tecnologia educativa, o profissional terá acesso a uma aprendizagem situada e contextual, isto é, um ambiente de simulação que proporcionará uma educação imersiva, programada para praticar em situações reais.

A conceção desta qualificação centra-se na Aprendizagem Baseada em Problemas, através da qual o especialista deve tentar resolver as diferentes situações da prática profissional que surgem ao longo do Curso. Para tal, contará com a ajuda de um sistema inovador de vídeo interativo desenvolvido por especialistas reconhecidos.

Poderá contar com o melhor corpo docente e os materiais didáticos mais avançados, para que todo o processo de aprendizagem seja rápido e fácil.

Com base nos últimos avanços no domínio da enfermagem, ficará a conhecer os desenvolvimentos mais recentes na gestão do esgotamento profissional, uma questão de particular importância na situação atual dos cuidados de saúde.



02

Objetivos

O principal objetivo deste Curso é fornecer ao enfermeiro as melhores ferramentas para uma gestão eficaz dos recursos intangíveis. Estes recursos têm uma importância semelhante à dos recursos materiais, e a sua utilização adequada é complexa, pois exige que o profissional se adapte às novas tecnologias e às mudanças sociais atuais. Assim, este Curso irá permitir-lhe atualizar os seus conhecimentos, integrando este tipo de utilidades na sua prática diária de forma a poder desenvolver o seu trabalho de uma forma mais simples.



“

*Os seus objetivos profissionais ficarão
mais próximos quando concluir este
Curso de atualização”*



Objetivos gerais

- ♦ Dominar a aptidão profissional para integrar e aplicar conhecimentos, competências e atitudes, desenvolvendo boas práticas durante a atividade profissional
- ♦ Estabelecer indicadores baseados em evidências como indicadores de conformidade com as boas práticas, juntamente com instrumentos para a sua medição e avaliação
- ♦ Adquirir um conhecimento aprofundado do ambiente e da cultura hospitalar, bem como das regras, direitos e deveres em matéria de cuidados hospitalares
- ♦ Dominar os cuidados de enfermagem como base para a tomada de decisões em matéria de prestação de cuidados a pacientes

“

Atualize-se e aprenda a gerir de forma eficaz os recursos intangíveis a que os enfermeiros têm acesso na prestação de cuidados hospitalares”





Objetivos específicos

- ◆ Obter uma compreensão profunda do cenário social em que se desenvolve a atividade de prestação de cuidados de saúde
- ◆ Refletir sobre a forma de prestar cuidados de saúde mais éticos
- ◆ Dominar os sistemas de informação hospitalares
- ◆ Profissionalizar a resolução de problemas, o desenvolvimento de um espírito crítico e a tomada de decisões nas atividades de prestação de cuidados de saúde diárias
- ◆ Estudar de forma aprofundada os tipos de qualificação que facilitam uma melhor resposta às necessidades da prestação de cuidados de saúde e às exigências do sistema de saúde
- ◆ Valorizar a formação contínua na aprendizagem dos profissionais de saúde
- ◆ Aplicar tecnologia e informática aos cuidados de saúde
- ◆ Desenvolver a comunicação, o trabalho de equipa, a tomada de decisões e as capacidades de liderança para lidar com situações complexas
- ◆ Interiorizar a humanização dos cuidados de saúde centrada no paciente, na família e nos profissionais durante o processo de hospitalização
- ◆ Fomentar estratégias humanizadoras no contexto da prática clínica
- ◆ Dominar a comunicação em situações difíceis
- ◆ Identificar os riscos decorrentes das condições do local de trabalho

03

Direção do curso

Graças a este Curso, o enfermeiro poderá entrar em contacto com professores de grande prestígio e valor profissional, que irão assegurar que todo o processo de aprendizagem se desenrola de forma eficaz. Assim, este Curso responde aos desafios atuais da enfermagem, não só por incluir os conteúdos mais recentes, mas também por reunir os professores mais experientes nesta área, garantindo uma transferência imediata e eficaz de conhecimentos.



“

Este Curso conta com o corpo docente mais especializado na gestão e utilização de recursos intangíveis”

Direção



Dra. Almudena Santano Magariño

- Diretora de Enfermagem, Hospital Puerta de Hierro, Madrid
- Diretora Adjunta de Enfermagem, Hospital Gregorio Marañón. Madrid
- Chefe do Departamento de Enfermagem, Departamento de Urgências e Cuidados Críticos, Hospital Gregorio Marañón. Madrid
- Chefe de Unidade, Departamento de Urgências e Cuidados Críticos, Hospital General Universitario Gregorio Marañón de Madrid
- Professor Associado de Enfermagem, Universidade Complutense de Madrid
- Graduação em Enfermagem. Universidade Complutense de Madrid
- Formação em enfermagem Escola Universitária Salus Infirmorum, Universidade Pontifícia de Salamanca
- Licenciatura em Antropologia Social e Cultural, Universidade Católica San Antonio Múrcia
- Mestrado em Humanização da Saúde, Universidade Europeia de Madrid
- Mestrado em Gestão e Planeamento da Saúde para Gestores de Saúde, Universidade Europeia de Madrid
- Mestrado em Administração e Gestão de Serviços de Saúde, Centro Superior de Estudos de Gestão, Universidade Complutense de Madrid
- Mestrado em Cuidados Sanitários, Gestão e Cuidados, Universidade de Santiago de Compostela, Corunha



Professores

Dra. María del Mar Esteve Ávila

- ◆ DUE no Hospital Puerta de Hierro Majadahonda, na Unidade de Psiquiatria
- ◆ Licenciatura em Enfermagem na Unidade Docente de Móstoles de Alfonso X el Sabio
- ◆ Mestrado Universitário em Investigação em Ciências da Enfermagem
- ◆ Mestrado MBA em Gestão da Saúde Formação IMF em conjunto com a Universidade Camilo José Cela
- ◆ Especialidade em Enfermagem de Saúde Mental Instituto Psiquiátrico de Leganés José Germain

Dra. Esmeralda Tovar Benito

- ◆ Supervisora da Unidade Funcional do HUPHM
- ◆ Membro do Conselho de Assistência Técnica em representação da Supervisão HUPHM
- ◆ Licenciatura em Enfermagem pela Universidade Complutense de Madrid
- ◆ Especialista Universitária em Gestão de Serviços de Enfermagem pela UNED
- ◆ Especialista Universitária em Gestão de Recursos Humanos em Enfermagem pela UNED

Dra. Paloma Bejar

- ◆ Enfermeira de Gestão de Pessoas do Departamento de Enfermagem do H.U. Puerta de Hierro, Majadahonda
- ◆ Licenciatura em Enfermagem
- ◆ Licenciada em Direito
- ◆ Mestrado em Direito da Saúde
- ◆ Técnica de Laboratório Sénior
- ◆ Advogada para os comités de contratos públicos do U.H. Puerta de Hierro, Majadahonda

04

Estrutura e conteúdo

Este Curso conta com a melhor metodologia de ensino, os professores mais experientes e o conteúdo mais completo e atualizado. Assim, ao longo do módulo, o enfermeiro poderá aprofundar temas como a telemedicina e as tecnologias envolvidas neste formato de prestação de cuidados de saúde, os procedimentos de admissão e alta hospitalar de pacientes ou a prestação de cuidados de enfermagem no âmbito dos avanços tecnológicos na área da saúde. Com isto, o profissional poderá melhorar imediatamente o seu desempenho no contexto hospitalar, aperfeiçoando a prestação de cuidados com base nos chamados recursos intangíveis.



“

Este Curso irá abranger todos os aspetos relevantes da prestação de cuidados hospitalares e dos recursos intangíveis disponíveis, desde a utilização das novas tecnologias até à gestão das redes sociais como forma de comunicação externa com os utentes e os pacientes”

Módulo 1. Recursos intangíveis na prestação de cuidados hospitalares

- 1.1. Sistema de informação clínica na prestação de cuidados hospitalares
 - 1.1.1. Sistemas de documentação clínica
 - 1.1.2. Características e conteúdo do historial clínico
 - 1.1.3. Procedimentos para a admissão e alta de pacientes no hospital
 - 1.1.4. Evolução dos sistemas de informação clínicos
- 1.2. Promoção da saúde e novas tecnologias
 - 1.2.1. Promoção da saúde e autocuidados
 - 1.2.2. Principais soluções TIC nos hospitais
 - 1.2.3. Novas tecnologias de comunicação. Telemedicina
 - 1.2.4. Novas formas de acompanhamento de pacientes
- 1.3. Redes sociais na saúde
 - 1.3.1. Redes sociais e aplicação de redes sociais na saúde
 - 1.3.2. A figura do paciente especialista
 - 1.3.3. Escola de pacientes e associações
- 1.4. A inovação na prestação de cuidados hospitalares
 - 1.4.1. A relevância de fomentar a inovação na gestão da saúde
 - 1.4.2. A aprendizagem na inovação
 - 1.4.3. A prestação de cuidados de enfermagem nos avanços tecnológicos em saúde
- 1.5. A formação na inovação da prestação de cuidados hospitalares
 - 1.5.1. Formação contínua, necessidade ou mito. Conceitos
 - 1.5.2. Objetivos, normativa e deontologia
 - 1.5.3. Planos de formação
- 1.6. A ética na prestação de cuidados hospitalares
 - 1.6.1. A ética
 - 1.6.2. A ética da prestação de cuidados de enfermagem
 - 1.6.3. Considerações éticas
 - 1.6.3.1. Adequação do esforço terapêutico





- 1.7. A humanização na prestação de cuidados hospitalares
 - 1.7.1. Cuidados centrados nos pacientes e nas famílias
 - 1.7.2. Participação e envolvimento da família
 - 1.7.3. Cuidar do cuidador
 - 1.7.4. Síndrome de pós-hospitalização
- 1.8. Aptidões sociais. Comunicação na prestação de cuidados ao paciente
 - 1.8.1. A comunicação eficaz
 - 1.8.2. A comunicação em situações difíceis
 - 1.8.3. A comunicação interprofissional
 - 1.8.3.1. Trabalho em equipa
 - 1.8.4. Aptidões, estratégias e gestos dos profissionais de enfermagem
- 1.9. Saúde laboral e prestação de cuidados hospitalares
 - 1.9.1. Vigilância sanitária na prestação de cuidados hospitalares
 - 1.9.2. Acidentalidade, descrição de postos de trabalho e atividades básicas
 - 1.9.3. Riscos decorrentes das condições de segurança
 - 1.9.4. Riscos decorrentes das condições de higiene
 - 1.9.5. Riscos decorrentes das condições ergonómicas no local de trabalho
- 1.10. O esgotamento profissional
 - 1.10.1. Esgotamento profissional
 - 1.10.2. Facilitadores, desencadeadores e consequências
 - 1.10.3. Prevenção do esgotamento profissional e promoção do *engagement*

“ Este Curso irá transformá-lo num profissional mais completo, preparado para enfrentar os desafios atuais da enfermagem hospitalar”

05

Metodologia

Este programa de capacitação oferece uma forma diferente de aprendizagem. A nossa metodologia é desenvolvida através de um modo de aprendizagem cíclico: **o Relearning**. Este sistema de ensino é utilizado, por exemplo, nas escolas médicas mais prestigiadas do mundo e tem sido considerado um dos mais eficazes pelas principais publicações, tais como a ***New England Journal of Medicine***.



“

Descubra o Relearning, um sistema que abandona a aprendizagem linear convencional para o levar através de sistemas de ensino cíclicos: uma forma de aprendizagem que provou ser extremamente eficaz, especialmente em disciplinas que requerem memorização"

Na Escola de Enfermagem da TECH utilizamos o Método de Caso

Numa dada situação, o que deve fazer um profissional? Ao longo do programa, os estudantes serão confrontados com múltiplos casos clínicos simulados com base em pacientes reais nos quais terão de investigar, estabelecer hipóteses e finalmente resolver a situação. Há abundantes provas científicas sobre a eficácia do método. Os enfermeiros aprendem melhor, mais depressa e de forma mais sustentável ao longo do tempo.

Com a TECH pode experimentar uma forma de aprendizagem que abala as fundações das universidades tradicionais de todo o mundo.



Segundo o Dr. Gérvas, o caso clínico é a apresentação anotada de um paciente, ou grupo de pacientes, que se torna um "caso", um exemplo ou modelo que ilustra alguma componente clínica peculiar, quer pelo seu poder de ensino, quer pela sua singularidade ou raridade. É essencial que o caso se baseie na vida profissional atual, tentando recriar as condições reais na prática profissional de enfermagem.

“

Sabia que este método foi desenvolvido em 1912 em Harvard para estudantes de direito? O método do caso consistia em apresentar situações reais complexas para que tomassem decisões e justificassem a forma de as resolver. Em 1924 foi estabelecido como um método de ensino padrão em Harvard”

A eficácia do método é justificada por quatro realizações fundamentais:

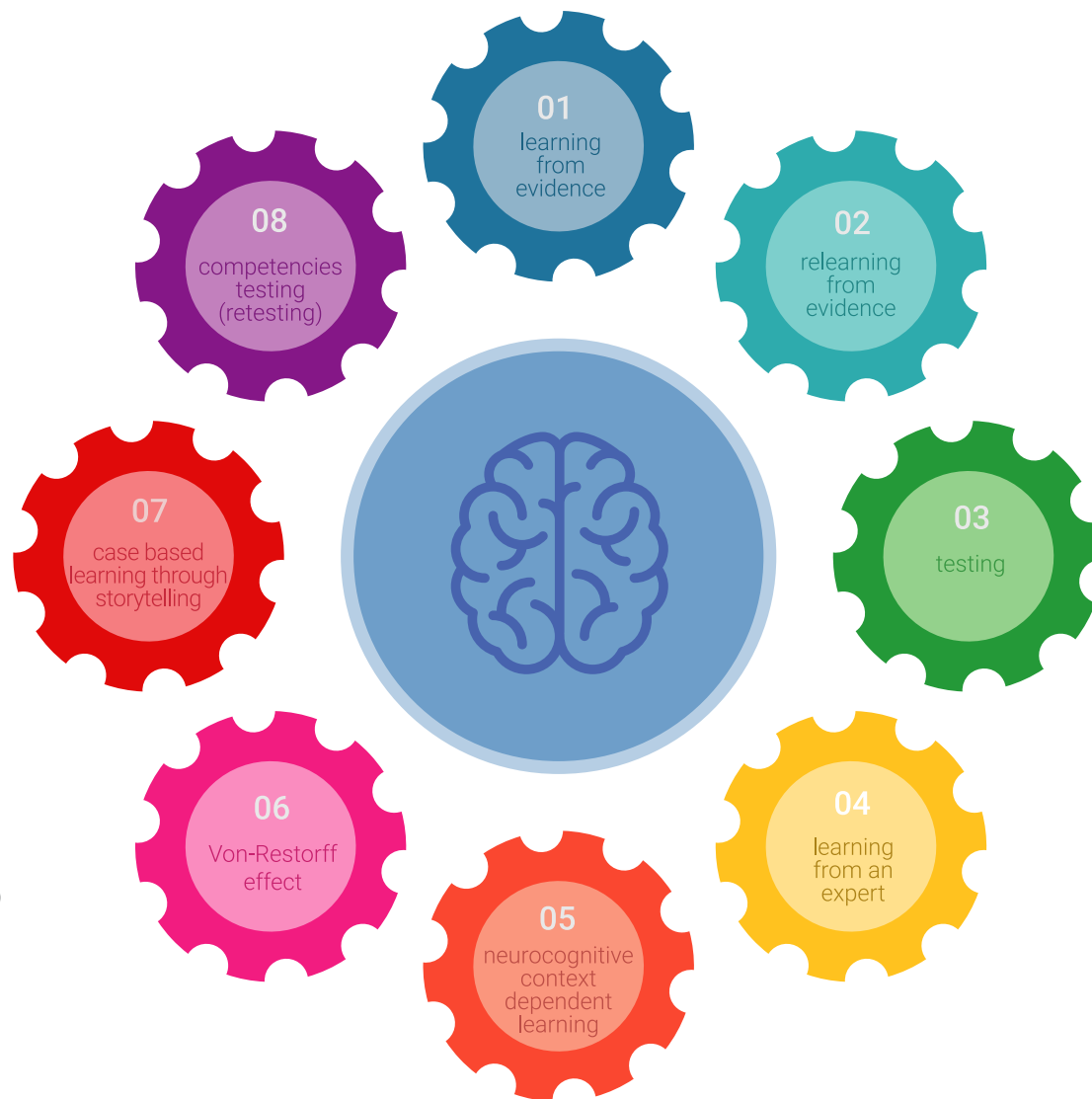
- 1 Os enfermeiros que seguem este método não só conseguem a assimilação de conceitos, mas também desenvolvem a sua capacidade mental através de exercícios para avaliar situações reais e aplicar os seus conhecimentos.
- 2 A aprendizagem é solidamente traduzida em competências práticas que permitem ao educador integrar melhor o conhecimento na prática diária.
- 3 A assimilação de ideias e conceitos é facilitada e mais eficiente, graças à utilização de situações que surgiram a partir de um ensino real.
- 4 O sentimento de eficiência do esforço investido torna-se um estímulo muito importante para os estudantes, o que se traduz num maior interesse pela aprendizagem e num aumento do tempo passado a trabalhar no curso.



Relearning Methodology

A TECH combina eficazmente a metodologia do Estudo de Caso com um sistema de aprendizagem 100% online baseado na repetição, que combina 8 elementos didáticos diferentes em cada lição.

Melhoramos o Estudo de Caso com o melhor método de ensino 100% online: o Relearning.



O enfermeiro aprenderá através de casos reais e da resolução de situações complexas em ambientes de aprendizagem simulados. Estas simulações são desenvolvidas utilizando software de última geração para facilitar a aprendizagem imersiva.

Na vanguarda da pedagogia mundial, o método Relearning conseguiu melhorar os níveis globais de satisfação dos profissionais que concluem os seus estudos, no que diz respeito aos indicadores de qualidade da melhor universidade online do mundo (Universidade de Columbia).

Esta metodologia já formou mais de 175.000 enfermeiros com sucesso sem precedentes em todas as especialidades, independentemente da carga prática. Tudo isto num ambiente altamente exigente, com um corpo estudantil universitário com um elevado perfil socioeconómico e uma idade média de 43,5 anos.

O Relearning permitir-lhe-á aprender com menos esforço e mais desempenho, envolvendo-o mais na sua capacitação, desenvolvendo um espírito crítico, defendendo argumentos e opiniões contrastantes: uma equação direta ao sucesso.

No nosso programa, a aprendizagem não é um processo linear, mas acontece numa espiral (aprender, desaprender, esquecer e reaprender). Portanto, cada um destes elementos é combinado de forma concêntrica.

A pontuação global do nosso sistema de aprendizagem é de 8,01, de acordo com os mais elevados padrões internacionais.



Este programa oferece o melhor material educativo, cuidadosamente preparado para profissionais:



Material de estudo

Todos os conteúdos didáticos são criados pelos especialistas que irão ensinar o curso, especificamente para o curso, para que o desenvolvimento didático seja realmente específico e concreto.

Estes conteúdos são depois aplicados ao formato audiovisual, para criar o método de trabalho online da TECH. Tudo isto, com as mais recentes técnicas que oferecem peças de alta-qualidade em cada um dos materiais que são colocados à disposição do aluno.



Técnicas e procedimentos de enfermagem em vídeo

A TECH traz as técnicas mais inovadoras, com os últimos avanços educacionais, para a vanguarda da atualidade em enfermagem. Tudo isto, na primeira pessoa, com o máximo rigor, explicado e detalhado para a assimilação e compreensão do estudante. E o melhor de tudo, pode observá-los quantas vezes quiser.



Resumos interativos

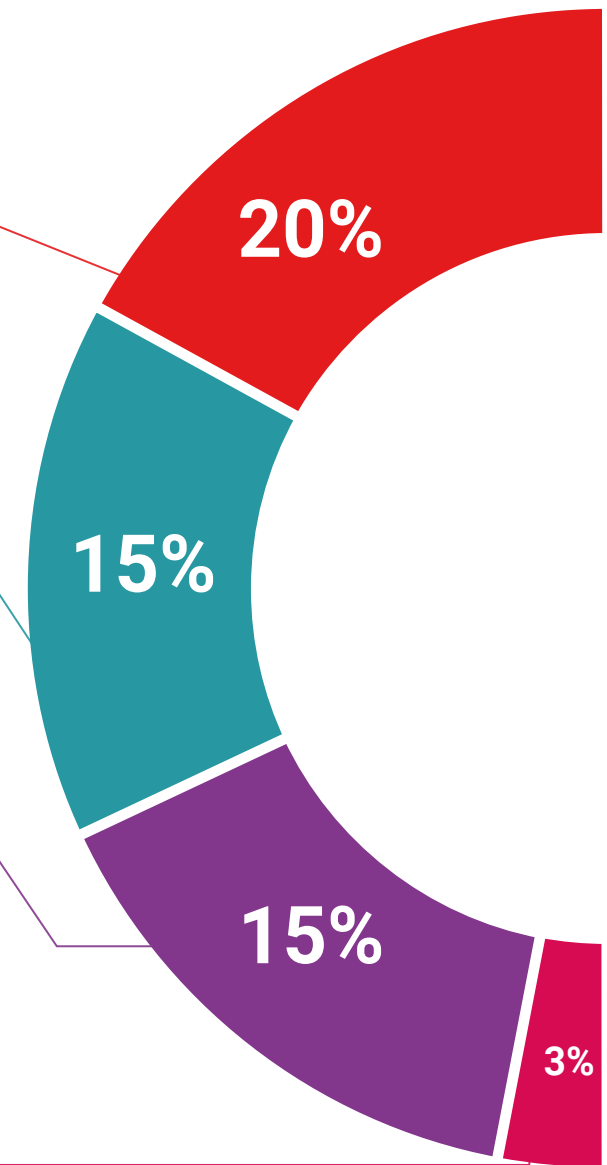
A equipa da TECH apresenta os conteúdos de uma forma atrativa e dinâmica em comprimidos multimédia que incluem áudios, vídeos, imagens, diagramas e mapas conceituais a fim de reforçar o conhecimento.

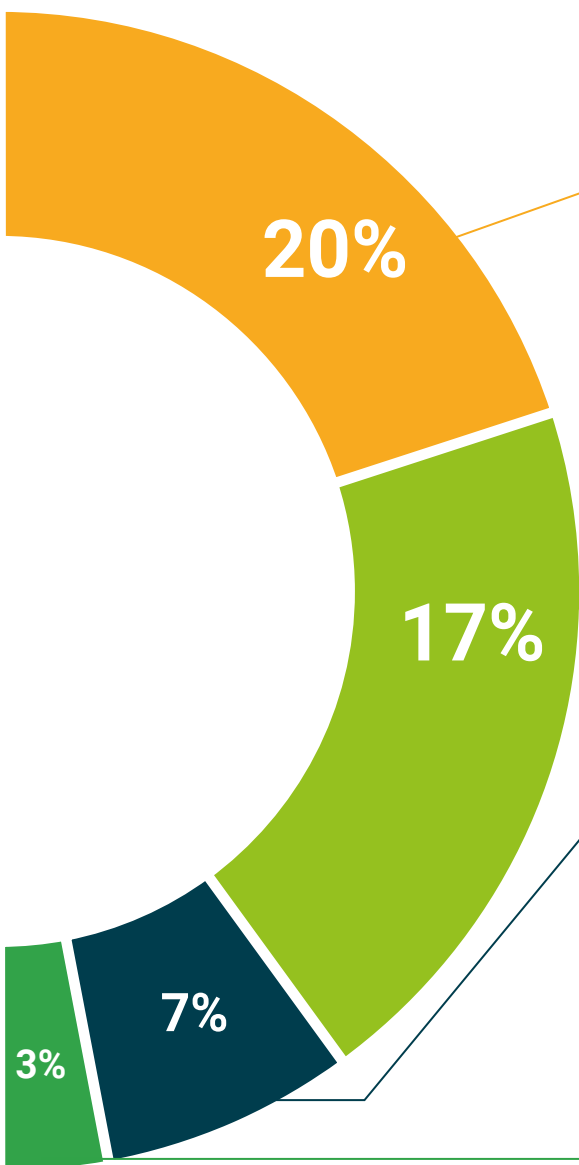
Este sistema educativo único para a apresentação de conteúdos multimédia foi premiado pela Microsoft como uma "História de Sucesso Europeu".



Leituras complementares

Artigos recentes, documentos de consenso e diretrizes internacionais, entre outros. Na biblioteca virtual da TECH o aluno terá acesso a tudo o que necessita para completar a sua capacitação.





Análises de casos desenvolvidas e conduzidas por especialistas

A aprendizagem eficaz deve necessariamente ser contextual. Por esta razão, a TECH apresenta o desenvolvimento de casos reais nos quais o perito guiará o estudante através do desenvolvimento da atenção e da resolução de diferentes situações: uma forma clara e direta de alcançar o mais alto grau de compreensão.



Testing & Retesting

Os conhecimentos do aluno são periodicamente avaliados e reavaliados ao longo de todo o programa, através de atividades e exercícios de avaliação e auto-avaliação, para que o aluno possa verificar como está a atingir os seus objetivos.



Masterclasses

Existem provas científicas sobre a utilidade da observação por terceiros especializada. O denominado Learning from an Expert constrói conhecimento e memória, e gera confiança em futuras decisões difíceis.



Guias rápidos de atuação

A TECH oferece os conteúdos mais relevantes do curso sob a forma de folhas de trabalho ou guias de ação rápida. Uma forma sintética, prática e eficaz de ajudar os estudantes a progredir na sua aprendizagem.



06

Certificação

O Curso de Recursos Intangíveis na Prestação de Cuidados de Enfermagem Hospitalar garante, para além do conteúdo mais rigoroso e atualizado, o acesso a um certificado de Curso emitido pela TECH Universidade Tecnológica.



“

Conclua este plano de estudos com sucesso e receba o seu certificado sem sair de casa e sem burocracias”

“Este **Curso de Recursos Intangíveis na Prestação de Cuidados de Enfermagem Hospitalar** conta com o conteúdo científico mais completo e atualizado do mercado.

Uma vez aprovadas as avaliações, o aluno receberá por correio, com aviso de receção, o certificado* correspondente ao título de ESTUDIO emitido pela **TECH Universidade Tecnológica**.

Este certificado contribui significativamente para o desenvolvimento da capacitação continuada dos profissionais e proporciona um importante valor para a sua capacitação universitária, sendo 100% válido e atendendo aos requisitos normalmente exigidos pelas bolsas de emprego, concursos públicos e avaliação de carreiras profissionais.

Certificação: **Curso de Recursos Intangíveis na Prestação de Cuidados de Enfermagem Hospitalar**

Modalidade: **online**

Duração: **6 semanas**

ECTS: **6**



*Apostila de Haia: Caso o aluno solicite que o seu certificado seja apostilado, a TECH Universidade Tecnológica providenciará a obtenção do mesmo a um custo adicional.

futuro
saúde confiança pessoas
informação orientadores
educação certificação ensino
garantia aprendizagem
instituições tecnologia
comunidade compromisso
atenção personalizada
conhecimento inovação
presente qualidade
desenvolvimento sustentabilidade

tech universidade
tecnológica

Curso

Recursos Intangíveis na
Prestação de Cuidados de
Enfermagem Hospitalar

- » Modalidade: online
- » Duração: 6 semanas
- » Certificação: TECH Universidade Tecnológica
- » Créditos: 6 ECTS
- » Horário: Ao seu próprio ritmo
- » Exames: online

Curso

Recursos Intangíveis na Prestação de Cuidados de Enfermagem Hospitalar

