

Curso

Radiologia de Mama e Braquiterapia para Enfermagem





Curso

Radiologia de Mama e Braquiterapia para Enfermagem

- » Modalidade: online
- » Duração: 6 semanas
- » Certificação: TECH Universidade Tecnológica
- » Acreditação: 6 ECTS
- » Horário: a tua scelta
- » Exames: online

Acceso ao site: www.techtute.com/pt/enfermagem/curso/radiologia-mama-braquiterapia-enfermagem

Índice

01

Apresentação

pág. 4

02

Objetivos

pág. 8

03

Direção do curso

pág. 12

04

Estrutura e conteúdo

pág. 16

05

Metodologia

pág. 20

06

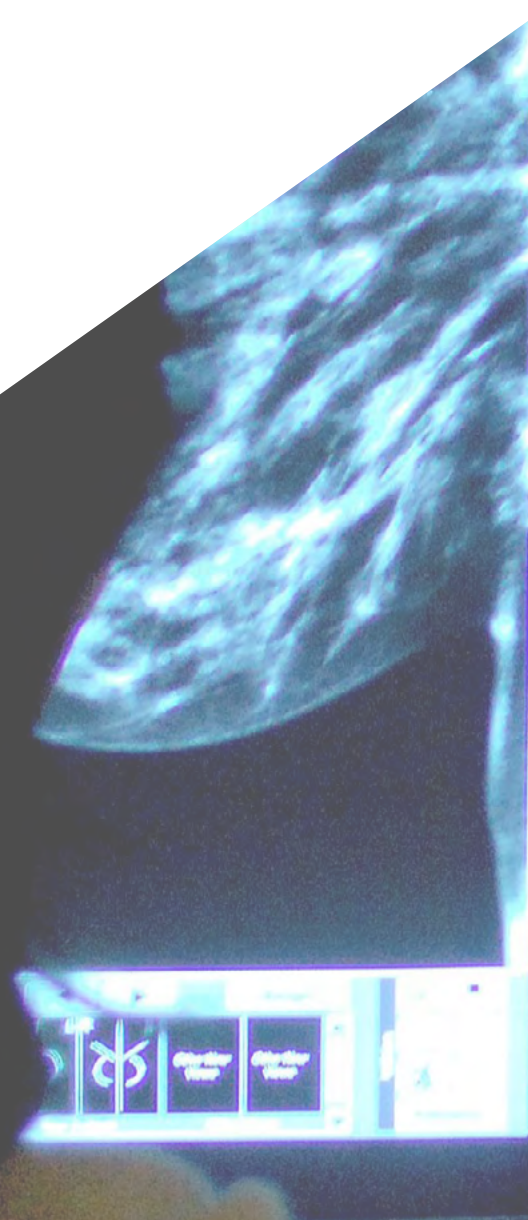
Certificação

pág. 28

01

Apresentação

O domínio da enfermagem está em constante evolução, pelo que é necessário que os enfermeiros atualizem regularmente os seus conhecimentos. No caso da Radiologia e Braquiterapia da Mama, é ainda mais importante, uma vez que os processos de cuidados e avaliação têm necessariamente que mudar de acordo com as necessidades e circunstâncias do próprio paciente. Por isso, a TECH desenvolveu este curso em que os seus alunos aprofundarão as principais novidades em Braquiterapia, marcação mamária com sementes, ecografias e colocação de arpão para cirurgias programadas, entre outras. Tudo isto através de uma metodologia de estudo 100% online, uma vantagem que garantirá aos seus participantes um maior controlo do seu tempo.



“

Este curso garante-lhe uma atualização detalhada da Radiologia da Mama e da Braquiterapia, com casos clínicos reais avaliados por especialistas na matéria”

A Radiologia da Mama e a Braquiterapia são elementos muito importantes no domínio da enfermagem, uma vez que o equipamento de diagnóstico, as diferentes técnicas e o papel do enfermeiro nos cuidados têm evoluído ao longo dos anos. Por este motivo, é essencial manter-se atualizado na gestão tanto dos pacientes de consultório como dos pacientes encaminhados para o bloco operatório.

Por esta razão, foi concebido um curso no qual os enfermeiros não só aprenderão mais sobre a especificidade desta área, mas também como utilizar as técnicas de imagiologia e a aplicação da Braquiterapia. Além disso, possuirá competências muito avançadas e atualizadas neste domínio, de modo a submeter a sua prática ao mais exigente rigor clínico.

Isso será possível graças ao itinerário académico que foi elaborado pela própria equipe docente deste programa, que conta com uma ampla trajetória nesta área. Desta forma, o estudante adquirirá um conhecimento aprofundado da prática clínica mais importante, o que permitirá-lhe compreender e manipular os instrumentos mais utilizados neste domínio.

O programa será oferecido 100% online, permitindo aos alunos estudar no conforto da sua própria casa e ter acesso a recursos multimédia a qualquer hora do dia. Além disso, através da análise de casos práticos, terá a oportunidade de alargar a sua prática clínica através da simulação de situações reais e da análise de possíveis abordagens.

Este **Curso de Radiologia de Mama e Braquiterapia para Enfermagem** conta com o conteúdo científico mais completo e atualizado do mercado. As suas principais características são:

- ♦ O desenvolvimento de casos práticos apresentados por especialistas em Radiologia de Mama e Braquiterapia para Enfermagem
- ♦ Os conteúdos gráficos, esquemáticos e eminentemente práticos com os que foi elaborado, fornecem informações científicas e práticas sobre as disciplinas indispensáveis ao exercício profissional
- ♦ Exercícios práticos onde o processo de autoavaliação pode ser efetuado a fim de melhorar a aprendizagem
- ♦ A sua ênfase especial em metodologias inovadoras
- ♦ Aulas teóricas, perguntas ao especialista, fóruns de discussão sobre questões controversas e trabalho de reflexão individual
- ♦ Disponibilidade de acesso aos conteúdos a partir de qualquer dispositivo fixo ou portátil com uma conexão à Internet



Inicie já este Curso e fique a par dos cuidados mais avançados após intervenções de Braquiterapia”

“

Um curso que vai atualizá-lo com os últimos avanços em Radiologia da Mama e Braquiterapia”

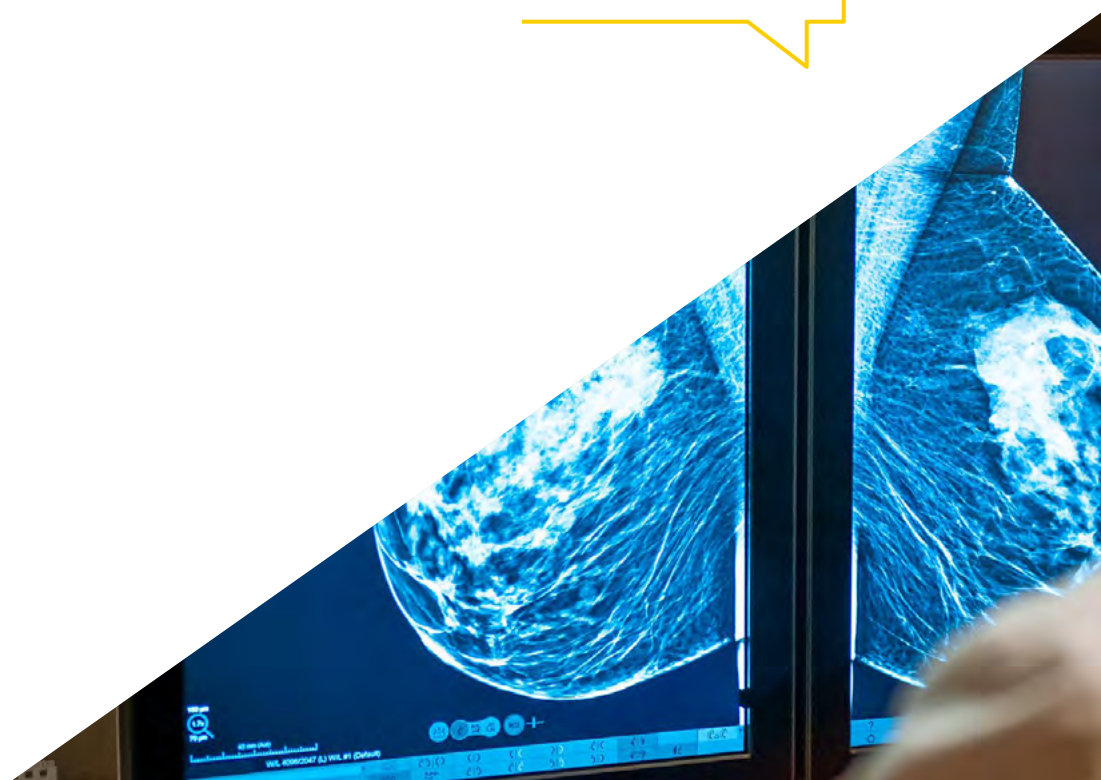
O corpo docente do curso inclui profissionais do setor que trazem a sua experiência profissional para esta capacitação, para além de especialistas reconhecidos de sociedades de referência e universidades de prestígio.

Os seus conteúdos multimédia, desenvolvidos com a mais recente tecnologia educativa, permitirão ao profissional uma aprendizagem situada e contextual, ou seja, um ambiente simulado que proporcionará uma formação imersiva programada para treinar em situações reais.

A conceção desta especialização foca-se na Aprendizagem Baseada em Problemas, através da qual o profissional deverá tentar resolver as diferentes situações da atividade profissional que surgem ao longo do Curso. Será apoiado por um sistema inovador de vídeo interativo desenvolvido por reputados especialistas.

Devagar e com calma. Desta forma, poderá estudar ao seu próprio ritmo graças ao formato 100% online.

Atualize-se no conforto da sua casa e sem a necessidade de se submeter a horários rígidos de estudo.



02

Objetivos

O principal objetivo deste Curso é proporcionar ao aluno uma atualização sobre os últimos desenvolvimentos na área da Radiologia e Braquiterapia, especialmente para a área da enfermagem. Isto será conseguido através do estudo de conteúdos multimédia que facilitarão a aprendizagem do aluno e permitirão-lhe atingir cada um dos objetivos propostos neste programa.



“

O trabalho da Enfermagem no tratamento de pacientes em convalescença de cancro da Mama é fundamental e, com este programa, poderá atualizá-lo”



Objetivos gerais

- ♦ Promover estratégias de trabalho baseadas no conhecimento prático de um Hospital de nível terciário e sua aplicação nos serviços de Diagnóstico por Imagem, Medicina Nuclear e Radioncologia
- ♦ Promover o reforço das competências e capacidades técnicas através de procedimentos assistenciais e casos práticos
- ♦ Proporcionar aos enfermeiros um processo de atualização de conhecimentos na área da Radiologia
- ♦ Manter-se atualizado sobre a gestão de cuidados e a organização da Área de Diagnóstico e Tratamento por Imagem, a fim de otimizar o funcionamento do Serviço de Radiologia
- ♦ Desenvolver aptidões e competências nos enfermeiros para o seu desempenho na consulta de enfermagem no Departamento de Diagnóstico e Tratamento por Imagem (DTI)
- ♦ Aprofundar os conhecimentos dos enfermeiros na área da oncologia radioterápica, da radiologia vascular de intervenção e da neurorradiologia para melhorar os cuidados prestados aos pacientes nestas áreas específicas
- ♦ Desenvolver as competências dos enfermeiros na realização de procedimentos guiados por imagens, incluindo a Mama e a Braquiterapia, para melhorar a qualidade dos cuidados prestados aos pacientes e otimizar os resultados clínicos





Objetivos específicos

- ◆ Descrever a evolução do equipamento de diagnóstico nas unidades de diagnóstico por imagem em patologia mamária
- ◆ Conhecer os procedimentos de trabalho atualizados, os diagnósticos guiados por ultrassom e por mamografia, bem como a colheita de amostras
- ◆ Aprofundar o papel da enfermeira nas salas
- ◆ Desenvolver o processo de cuidados de enfermagem nas diferentes intervenções efetuadas na unidade de mama (BAG, PAAF, Estereotaxia, Crioablação e marcação mamária por sementes ou scout)
- ◆ Atualizar os conhecimentos sobre as fontes radioativas utilizadas em Braquiterapia
- ◆ Enumerar e aprofundar os tratamentos desenvolvidos em patologia benigna e maligna: LDR e HDR/ATD
- ◆ Implementar o processo de cuidados de enfermagem nas diferentes intervenções realizadas na unidade de Braquiterapia



Terá acesso aos melhores materiais académicos e multimédia no domínio da Radiologia da Mama e da Braquiterapia para Enfermagem”

03

Direção do curso

Para oferecer uma formação do mais alto nível, a TECH conta com uma equipa docente constituída por profissionais de renome na área da enfermagem. Por isso, este Curso é ministrado por uma equipa altamente qualificada com uma vasta experiência no tratamento de pacientes após intervenções cirúrgicas ou radiológicas. Graças a isso, os alunos deste Curso terão acesso aos últimos desenvolvimentos e às mais recentes evidências científicas no domínio da Radiologia da Mama.





“

*Atualize os seus conhecimentos
com a ajuda de profissionais de
renome no setor da enfermagem”*

Direção



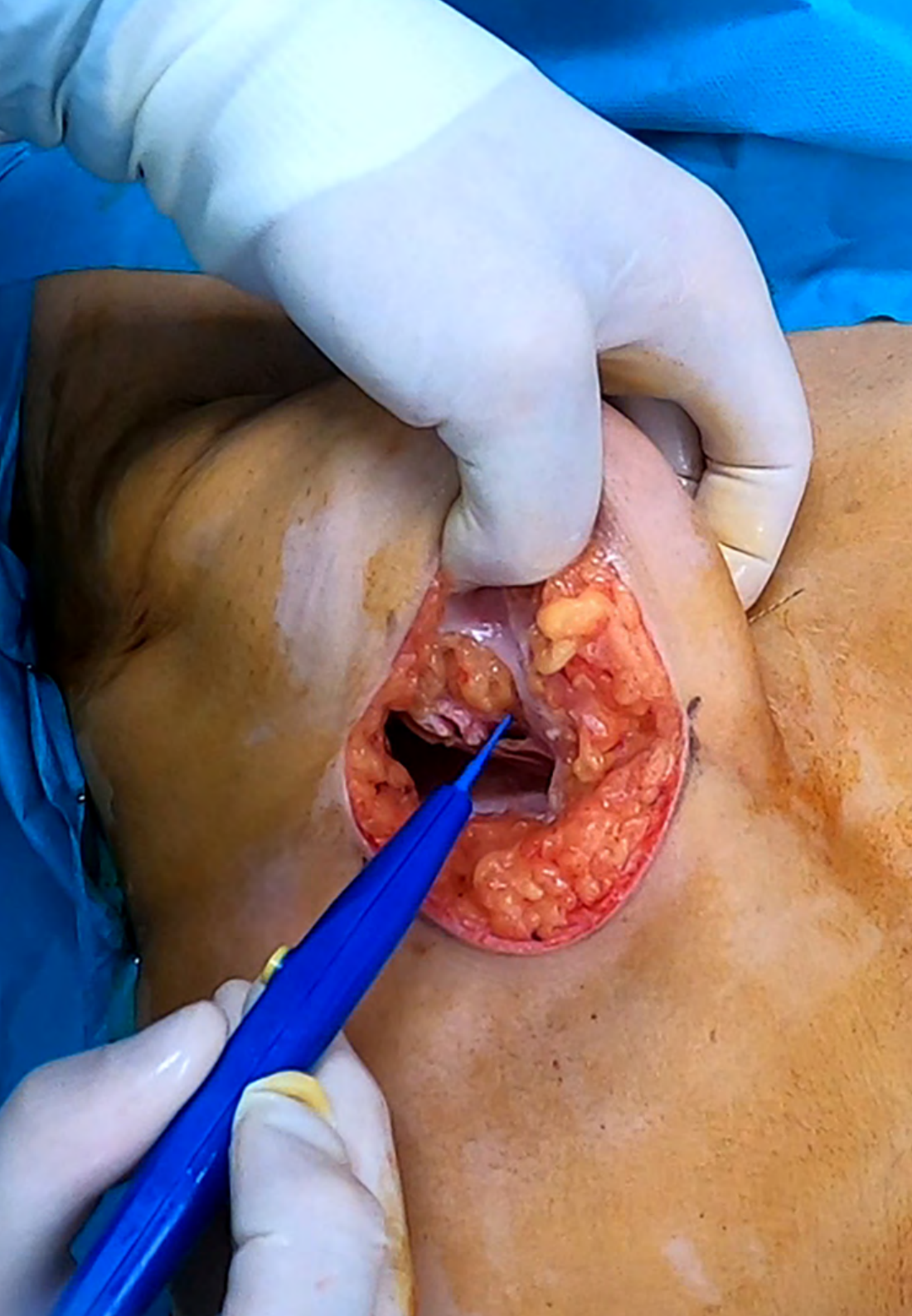
Sra. Carolina Rodríguez Fernández

- ♦ Enfermeira no Departamento de Radiodiagnóstico e Medicina Nuclear do Hospital Universitário Central das Astúrias
- ♦ Diploma Universitário em Enfermagem
- ♦ Mestrado Universitário em Enfermagem Pediátrica
- ♦ Especialista Universitária em Enfermagem de Emergência e Catástrofe
- ♦ Especialista Universitário em Enfermagem na Área Cirúrgica
- ♦ Licença de Operadores de Instalações Radioativas em Medicina Nuclear pelo Conselho de Segurança Nuclear



Sra. María Noelia García Argüelles

- ♦ Supervisora da Área de Diagnóstico e Tratamento por Imagem do Hospital Universitário Central das Astúrias
- ♦ Professora do Departamento de Medicina da Universidade de Oviedo
- ♦ Professora em numerosas Jornadas e Congressos, entre os quais o Congresso da Sociedade de Enfermagem Radiológica
- ♦ Diploma Universitário em Enfermagem
- ♦ Mestrado em Gestão da Prevenção na Empresa
- ♦ Mestrado em Urgência, Emergência e Catástrofe
- ♦ Faz parte do painel de auditores autorizados pela Unidade de Avaliação da Qualidade do Serviço de Saúde do Principado das Astúrias
- ♦ Certificado de Aptidão Pedagógica para professores do Ensino Secundário.
- ♦ Licença de Operadores de Instalações Radioativas em Medicina Nuclear pelo Conselho de Segurança Nuclear



Professores

Sra. María Ángeles Rodríguez Manzano

- ♦ Supervisora do Serviço de Radioterapia Oncológica do Hospital Universitário Central das Astúrias
- ♦ Professora colaboradora no AGORASTUR, capacitação em workshops teórico-práticos para técnicos auxiliares de cuidados de enfermagem
- ♦ Curso em Enfermagem
- ♦ Curso de Especialização em Hemoterapia
- ♦ Especialista universitário em Enfermagem de Cuidados Intensivos
- ♦ Curso de Especialização em Diálise
- ♦ Especialista em Enfermagem Familiar e Comunitária
- ♦ Licença de operador de instalações Radioativas em Radioterapia Conselho de Segurança Nuclear.
- ♦ Professora colaboradora no AGORASTUR, capacitação em workshops teórico-práticos para técnicos auxiliares de cuidados de enfermagem

“

Aproveite a oportunidade para conhecer os últimos desenvolvimentos neste domínio e aplicá-los à sua prática quotidiana”

04

Estrutura e conteúdo

Dentro da medicina, a Radiologia é um ramo fundamental para o diagnóstico e tratamento das doenças. Por conseguinte, é importante que os enfermeiros possuam conhecimentos avançados sobre a sua aplicação na imagiologia mamária, uma vez que é essencial para a aplicação de tratamentos de Braquiterapia. Nesta perspetiva, o plano de estudos deste curso inclui uma vasta gama de conhecimentos que permitirão aos estudantes atualizar as suas próprias competências clínicas.



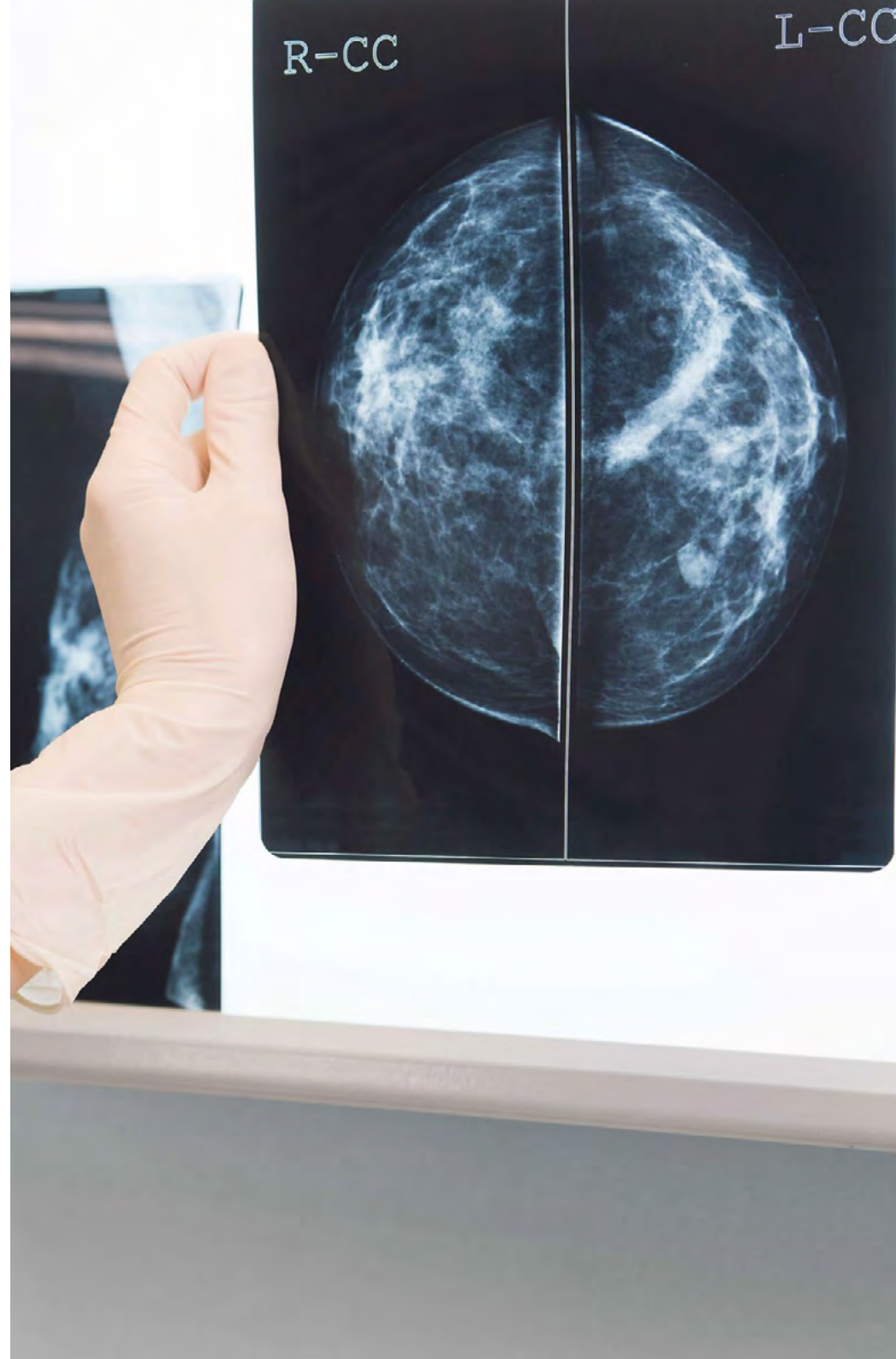


“

Atualize-se nas técnicas mais utilizadas da Radiologia da Mama e expanda os seus conhecimentos neste domínio para um nível superior graças a este curso”

Módulo 1. Mama e Braquiterapia

- 1.1. Diagnóstico por imagem em Patologia Mamária
 - 1.1.1. História do Diagnóstico por imagem em Patologia Mamária
 - 1.1.2. Técnicas: Mamografia, Ecografia e Ressonância Magnética
 - 1.1.3. Técnicas: Gamagrafia e Tomografia por Emissão de Positrões
- 1.2. Mamografia por RM da mama
 - 1.2.1. Mamografia com e sem contraste
 - 1.2.1.1. Biópsia por aspiração a vácuo por Estereotaxia
 - 1.2.1.1.1. Técnica Preparação Riscos
 - 1.2.1.1.2. Processo de cuidados de enfermagem. Avaliação e Diagnóstico das necessidades
 - 1.2.1.1.3. Processo de cuidados de enfermagem. Planificação
 - 1.2.1.1.4. Processo de cuidados de enfermagem. Implementação dos cuidados e avaliação dos cuidados
 - 1.2.2. RM
 - 1.2.2.1. Biópsia por aspiração a vácuo por RM
 - 1.2.2.1.1. Técnica Preparação Riscos
 - 1.2.2.1.2. Processo de cuidados de enfermagem. Avaliação e Diagnóstico das necessidades
 - 1.2.2.1.3. Processo de cuidados de enfermagem. Planificação
 - 1.2.2.1.4. Processo de cuidados de enfermagem. Implementação dos cuidados e avaliação dos cuidados
- 1.3. Ecografia e Colocação de Arpão
 - 1.3.1. Ecografia
 - 1.3.1.1. Biópsia por aspiração a vácuo por Ecografia
 - 1.3.1.2. Crioablação
 - 1.3.1.3. Técnica Preparação Riscos
 - 1.3.1.4. Processo de cuidados de enfermagem. Avaliação e Diagnóstico das necessidades
 - 1.3.1.5. Processo de cuidados de enfermagem. Planificação
 - 1.3.1.6. Processo de cuidados de enfermagem. Execução dos cuidados e avaliação dos cuidados



- 1.3.2. Colocação de Arpão para Cirurgia Programada
 - 1.3.2.1. Técnica Preparação Riscos
 - 1.3.2.2. Processo de cuidados de enfermagem. Avaliação e Diagnóstico das necessidades
 - 1.3.2.3. Processo de cuidados de enfermagem. Planificação
 - 1.3.2.4. Processo de cuidados de enfermagem. Execução dos cuidados e avaliação dos cuidados
- 1.4. PAAF (Punção e Aspiração com Agulha Fina)
 - 1.4.1. Técnica Preparação Riscos
 - 1.4.2. Processo de cuidados de enfermagem. Avaliação e Diagnóstico das necessidades
 - 1.4.3. Processo de cuidados de enfermagem. Planificação
 - 1.4.4. Processo de cuidados de enfermagem. Implementação dos cuidados e avaliação dos cuidados
- 1.5. BAG (Biópsia com Agulha Grossa)
 - 1.5.1. Técnica Preparação Riscos
 - 1.5.2. Processo de Cuidados de Enfermagem Avaliação e Diagnóstico das Necessidades
 - 1.5.3. Processo de cuidados de enfermagem. Planificação
 - 1.5.4. Processo de cuidados de enfermagem. Execução dos cuidados e avaliação dos cuidados
- 1.6. Marcação mamária com sementes ou *scout*
 - 1.6.1. Técnica Preparação Riscos
 - 1.6.2. Processo de cuidados de enfermagem. Avaliação e Diagnóstico das necessidades
 - 1.6.3. Processo de cuidados de enfermagem. Planificação
 - 1.6.4. Processo de cuidados de enfermagem. Implementação dos cuidados e avaliação dos cuidados
- 1.7. Braquiterapia Unidade de Braquiterapia
 - 1.7.1. Introdução e História
 - 1.7.2. Estrutura de uma Unidade de Braquiterapia
 - 1.7.3. Tipos de fontes radioativas
 - 1.7.4. Usos mais frequentes
- 1.8. Braquiterapia da próstata
 - 1.8.1. Introdução
 - 1.8.2. Cuidados de enfermagem na BQ prostática de baixa taxa
 - 1.8.2.1. Cuidados prévios
 - 1.8.2.2. Cuidados pré-implantares
 - 1.8.2.3. Cuidados pós-intervenção
 - 1.8.3. Cuidados de enfermagem na BQ prostática de alta taxa
- 1.9. Braquiterapia do colo do útero
 - 1.9.1. Introdução
 - 1.9.2. Indicações/cuidados de enfermagem prévios
 - 1.9.3. Atenção no bloco operatório
 - 1.9.4. Cuidados pós-intervenção
- 1.10. Braquiterapia e lesões cutâneas
 - 1.10.1. Introdução
 - 1.10.2. Cuidados de enfermagem prévios
 - 1.10.3. Atenção bloco operatório
 - 1.10.4. Cuidados pós-intervenção



Terá à sua disposição leituras complementares, vídeos aprofundados, guias práticos e mais recursos multimédia de alta qualidade”

05

Metodologia

Este programa de capacitação oferece uma forma diferente de aprendizagem. A nossa metodologia é desenvolvida através de um modo de aprendizagem cíclico: **o Relearning**. Este sistema de ensino é utilizado, por exemplo, nas escolas médicas mais prestigiadas do mundo e tem sido considerado um dos mais eficazes pelas principais publicações, tais como a *New England Journal of Medicine*.



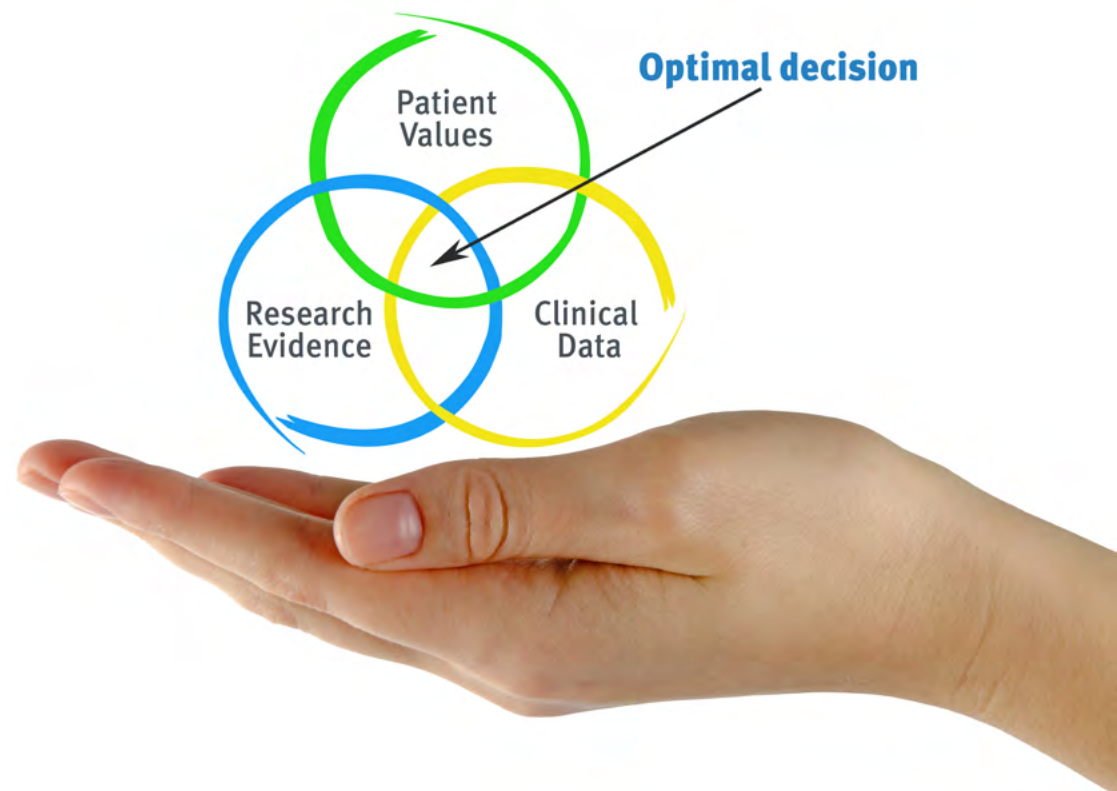
“

Descubra o Relearning, um sistema que abandona a aprendizagem linear convencional para o levar através de sistemas de ensino cíclicos: uma forma de aprendizagem que provou ser extremamente eficaz, especialmente em disciplinas que requerem memorização"

Na Escola de Enfermagem da TECH utilizamos o Método de Caso

Numa dada situação, o que deve fazer um profissional? Ao longo do programa, os estudantes serão confrontados com múltiplos casos clínicos simulados com base em pacientes reais nos quais terão de investigar, estabelecer hipóteses e finalmente resolver a situação. Há abundantes provas científicas sobre a eficácia do método. Os enfermeiros aprendem melhor, mais depressa e de forma mais sustentável ao longo do tempo.

Com a TECH pode experimentar uma forma de aprendizagem que abala as fundações das universidades tradicionais de todo o mundo.



Segundo o Dr. Gérvas, o caso clínico é a apresentação anotada de um paciente, ou grupo de pacientes, que se torna um "caso", um exemplo ou modelo que ilustra alguma componente clínica peculiar, quer pelo seu poder de ensino, quer pela sua singularidade ou raridade. É essencial que o caso se baseie na vida profissional atual, tentando recriar as condições reais na prática profissional de enfermagem.

“

Sabia que este método foi desenvolvido em 1912 em Harvard para estudantes de direito? O método do caso consistia em apresentar situações reais complexas para que tomassem decisões e justificassem a forma de as resolver. Em 1924 foi estabelecido como um método de ensino padrão em Harvard”

A eficácia do método é justificada por quatro realizações fundamentais:

- 1 Os enfermeiros que seguem este método não só conseguem a assimilação de conceitos, mas também desenvolvem a sua capacidade mental através de exercícios para avaliar situações reais e aplicar os seus conhecimentos.
- 2 A aprendizagem é solidamente traduzida em competências práticas que permitem ao educador integrar melhor o conhecimento na prática diária.
- 3 A assimilação de ideias e conceitos é facilitada e mais eficiente, graças à utilização de situações que surgiram a partir de um ensino real.
- 4 O sentimento de eficiência do esforço investido torna-se um estímulo muito importante para os estudantes, o que se traduz num maior interesse pela aprendizagem e num aumento do tempo passado a trabalhar no curso.



Relearning Methodology

A TECH combina eficazmente a metodologia do Estudo de Caso com um sistema de aprendizagem 100% online baseado na repetição, que combina 8 elementos didáticos diferentes em cada lição.

Melhoramos o Estudo de Caso com o melhor método de ensino 100% online: o Relearning.



O enfermeiro aprenderá através de casos reais e da resolução de situações complexas em ambientes de aprendizagem simulados. Estas simulações são desenvolvidas utilizando software de última geração para facilitar a aprendizagem imersiva.

Na vanguarda da pedagogia mundial, o método Relearning conseguiu melhorar os níveis globais de satisfação dos profissionais que concluem os seus estudos, no que diz respeito aos indicadores de qualidade da melhor universidade online do mundo (Universidade de Columbia).

Esta metodologia já formou mais de 175.000 enfermeiros com sucesso sem precedentes em todas as especialidades, independentemente da carga prática. Tudo isto num ambiente altamente exigente, com um corpo estudantil universitário com um elevado perfil socioeconómico e uma idade média de 43,5 anos.

O Relearning permitir-lhe-á aprender com menos esforço e mais desempenho, envolvendo-o mais na sua capacitação, desenvolvendo um espírito crítico, defendendo argumentos e opiniões contrastantes: uma equação direta ao sucesso.

No nosso programa, a aprendizagem não é um processo linear, mas acontece numa espiral (aprender, desaprender, esquecer e reaprender). Portanto, cada um destes elementos é combinado de forma concêntrica.

A pontuação global do nosso sistema de aprendizagem é de 8,01, de acordo com os mais elevados padrões internacionais.



Este programa oferece o melhor material educativo, cuidadosamente preparado para profissionais:



Material de estudo

Todos os conteúdos didáticos são criados pelos especialistas que irão ensinar o curso, especificamente para o curso, para que o desenvolvimento didático seja realmente específico e concreto.

Estes conteúdos são depois aplicados ao formato audiovisual, para criar o método de trabalho online da TECH. Tudo isto, com as mais recentes técnicas que oferecem peças de alta-qualidade em cada um dos materiais que são colocados à disposição do aluno.



Técnicas e procedimentos de enfermagem em vídeo

A TECH traz as técnicas mais inovadoras, com os últimos avanços educacionais, para a vanguarda da atualidade em enfermagem. Tudo isto, na primeira pessoa, com o máximo rigor, explicado e detalhado para a assimilação e compreensão do estudante. E o melhor de tudo, pode observá-los quantas vezes quiser.



Resumos interativos

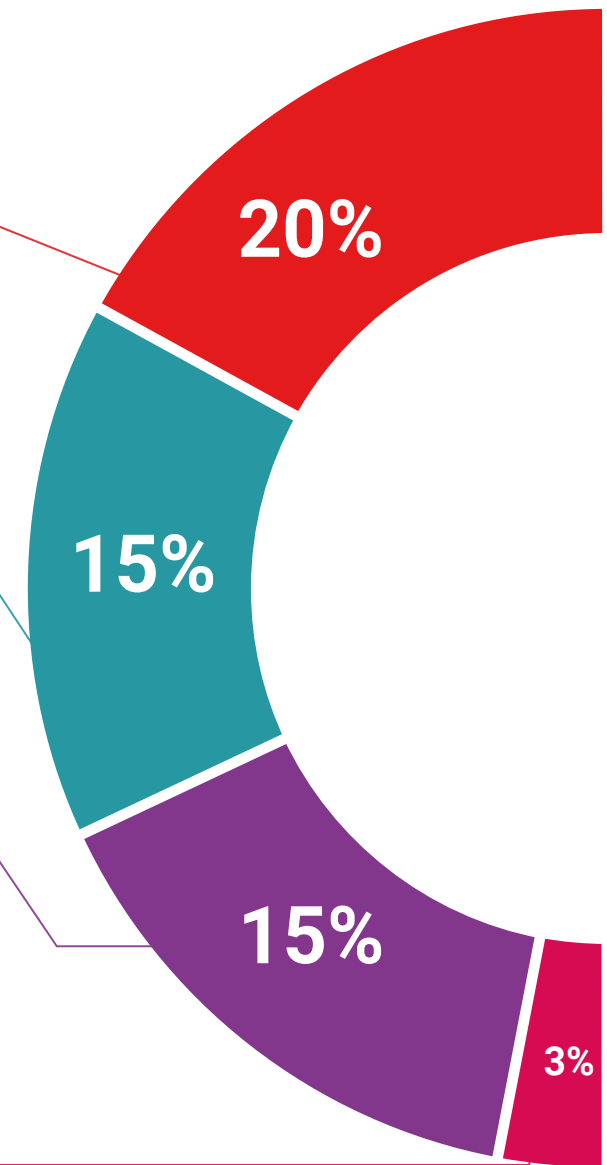
A equipa da TECH apresenta os conteúdos de uma forma atrativa e dinâmica em comprimidos multimédia que incluem áudios, vídeos, imagens, diagramas e mapas conceituais a fim de reforçar o conhecimento.

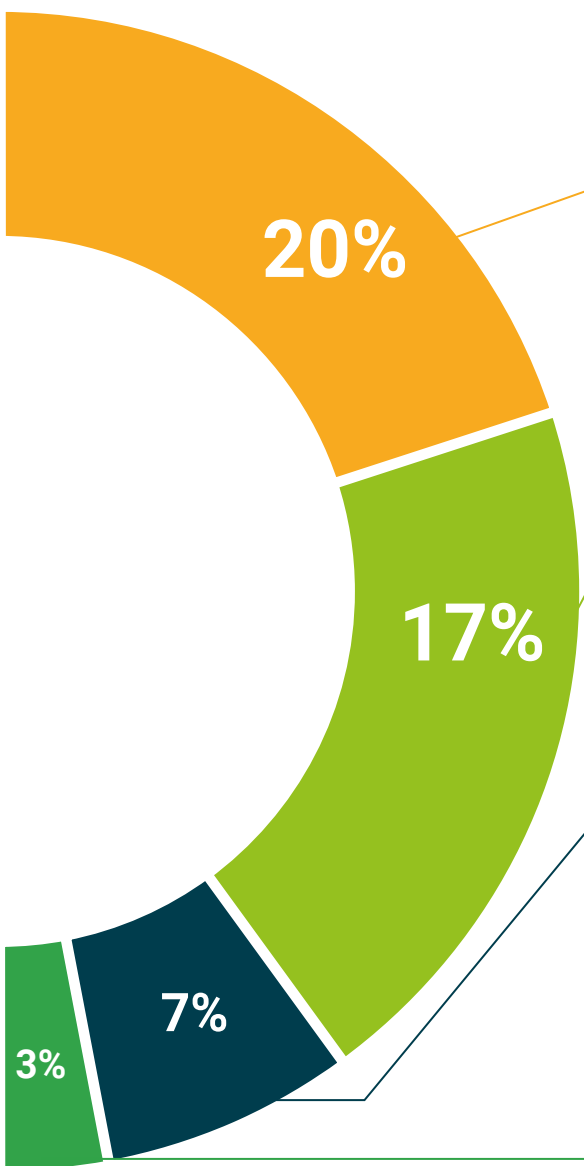
Este sistema educativo único para a apresentação de conteúdos multimédia foi premiado pela Microsoft como uma "História de Sucesso Europeu".



Leituras complementares

Artigos recentes, documentos de consenso e diretrizes internacionais, entre outros. Na biblioteca virtual da TECH o aluno terá acesso a tudo o que necessita para completar a sua capacitação.





Análises de casos desenvolvidas e conduzidas por especialistas

A aprendizagem eficaz deve necessariamente ser contextual. Por esta razão, a TECH apresenta o desenvolvimento de casos reais nos quais o perito guiará o estudante através do desenvolvimento da atenção e da resolução de diferentes situações: uma forma clara e direta de alcançar o mais alto grau de compreensão.



Testing & Retesting

Os conhecimentos do aluno são periodicamente avaliados e reavaliados ao longo de todo o programa, através de atividades e exercícios de avaliação e auto-avaliação, para que o aluno possa verificar como está a atingir os seus objetivos.



Masterclasses

Existem provas científicas sobre a utilidade da observação por terceiros especializada. O denominado Learning from an Expert constrói conhecimento e memória, e gera confiança em futuras decisões difíceis.



Guias rápidos de atuação

A TECH oferece os conteúdos mais relevantes do curso sob a forma de folhas de trabalho ou guias de ação rápida. Uma forma sintética, prática e eficaz de ajudar os estudantes a progredir na sua aprendizagem.



06

Certificação

O Curso de Radiologia de Mama e Braquiterapia para Enfermagem garante, para além do conteúdo mais rigoroso e atualizado, o acesso a um certificado de Curso emitido pela TECH Universidade Tecnológica.



“

Conclua este plano de estudos com sucesso e receba o seu certificado sem sair de casa e sem burocracias”

Este **Curso de Radiologia de Mama e Braquiterapia para Enfermagem** conta com o conteúdo científico mais completo e atualizado do mercado.

Uma vez aprovadas as avaliações, o aluno receberá por correio, com aviso de recepção, o certificado* correspondente ao título de **Curso** emitido pela **TECH Universidade Tecnológica**.

Este certificado contribui significativamente para o desenvolvimento da capacitação continuada dos profissionais e proporciona um importante valor para a sua capacitação universitária, sendo 100% válido e atendendo aos requisitos normalmente exigidos pelas bolsas de emprego, concursos públicos e avaliação de carreiras profissionais.

Certificação: **Curso de Radiologia de Mama e Braquiterapia para Enfermagem**

Modalidade: **online**

Duração: **6 semanas**

ECTS: **6**



*Apostila de Haia: Caso o aluno solicite que o seu certificado seja apostilado, a TECH EDUCATION providenciará a obtenção do mesmo a um custo adicional.

futuro
saúde confiança pessoas
informação orientadores
educação certificação ensino
garantia aprendizagem
instituições tecnologia
comunidade compromisso
atenção personalizada
conhecimento inovação
presente qualidade
desenvolvimento sim

tech universidade
tecnológica

Curso

Radiologia de Mama
e Braquiterapia para
Enfermagem

- » Modalidade: online
- » Duração: 6 semanas
- » Certificação: TECH Universidade Tecnológica
- » Acreditação: 6 ECTS
- » Horário: a tua scelta
- » Exames: online

Curso

Radiologia de Mama e Braquiterapia para Enfermagem

