

Curso

Processos de Diagnóstico
e Terapêuticos em Meio
Hospitalar para Enfermeiros





Curso

Processos de Diagnóstico e Terapêuticos em Meio Hospitalar para Enfermeiros

- » Modalidade: online
- » Duração: 6 semanas
- » Certificação: TECH Universidade Tecnológica
- » Créditos: 6 ECTS
- » Horário: Ao seu próprio ritmo
- » Exames: online

Acesso ao site: www.techtute.com/pt/enfermagem/curso/processos-diagnostico-terapeuticos-meio-hospitalar-enfermeiros

Índice

01

Apresentação

pág. 4

02

Objetivos

pág. 8

03

Direção do curso

pág. 12

04

Estrutura e conteúdo

pág. 16

05

Metodologia

pág. 20

06

Certificação

pág. 28

01

Apresentação

Nos últimos anos registou-se uma grande transformação no funcionamento de vários processos hospitalares. Estas mudanças afetaram particularmente o trabalho dos enfermeiros, que assistiram à evolução dos protocolos e das técnicas aplicadas nos procedimentos diagnósticos e terapêuticos. Assim, para poder responder à situação sanitária atual, é necessário ter acesso a um Curso de atualização como este. Esta qualificação oferece ao profissional uma atualização em questões como os testes de diagnóstico circulatório ou a inserção, manutenção e cuidados com cateteres intravenosos. Desta forma, o enfermeiro irá integrar as técnicas mais avançadas no seu trabalho, através de um método de ensino 100% online que se adaptará às suas circunstâncias profissionais.



“

Aplique as melhores técnicas nos processos diagnósticos e terapêuticos ao seu trabalho, aprofundando aspectos como as perfusões intravenosas ou a eletrocardiografia”

As recentes alterações no funcionamento dos diferentes processos hospitalares também afetaram o trabalho dos enfermeiros. A situação pandémica acelerou muitas transformações no domínio da saúde. Os hospitais têm sido um dos centros de saúde onde se registaram os maiores desenvolvimentos. Neste contexto, devem ser salientados serviços como o de enfermagem. Assim, este Curso aprofunda as novas técnicas e procedimentos que o enfermeiro deve conhecer para lidar com os processos diagnósticos e terapêuticos.

Através de um sistema de ensino 100% online, ministrado pelos melhores professores, os profissionais poderão atualizar os seus conhecimentos de uma forma prática e simples. Poderá escolher a hora e o local onde pretende estudar, e todos os materiais e recursos didáticos do Curso estão disponíveis 24 horas por dia. Assim, com base numa abordagem eminentemente prática, o enfermeiro irá tirar partido de inúmeras atividades, vídeos, resumos interativos e estudos de casos, entre muitos outros materiais.

Com este método de aprendizagem, é fácil aceder aos conteúdos mais avançados, para que o profissional possa rapidamente ficar a par de questões como a prevenção de infeções nosocomiais, as sondas e drenos dos pacientes, a oxigenoterapia e a aerossolterapia ou os cuidados a ter na administração de medicamentos.

Este **Curso de Processos de Diagnóstico e Terapêuticos em Meio Hospitalar para Enfermeiros** conta com o conteúdo científico mais completo e atualizado do mercado.

As características que mais se destacam são:

- ♦ O desenvolvimento de casos práticos apresentados por especialistas em Enfermagem Hospitalar
- ♦ O conteúdo gráfico, esquemático e eminentemente prático com o qual está concebido recorre a informações científicas e práticas sobre as disciplinas que são essenciais para a prática profissional
- ♦ Exercícios práticos onde o processo de autoavaliação pode ser levado a cabo a fim de melhorar a aprendizagem
- ♦ A sua ênfase especial em metodologias inovadoras
- ♦ Aulas teóricas, perguntas ao especialista, fóruns de discussão sobre questões controversas e atividades de reflexão individual
- ♦ A disponibilidade de acesso ao conteúdo a partir de qualquer dispositivo fixo ou portátil com ligação à Internet



Este Curso irá permitir-lhe adaptar-se às mais recentes evoluções dos processos diagnósticos e terapêuticos no contexto hospitalar, integrando os procedimentos mais recentes na sua prática quotidiana”

“

Cresça ao nível profissional integrando no seu trabalho os últimos avanços na área dos cuidados hemodinâmicos ou na administração de medicamentos antineoplásicos”

O corpo docente do Curso inclui profissionais do setor que trazem a sua experiência profissional para esta qualificação, para além de especialistas reconhecidos de sociedades de referência e universidades de prestígio.

Graças ao seu conteúdo multimédia, desenvolvido com a mais recente tecnologia educativa, o profissional terá acesso a uma aprendizagem situada e contextual, isto é, um ambiente de simulação que proporcionará uma educação imersiva, programada para praticar em situações reais.

A conceção desta qualificação centra-se na Aprendizagem Baseada em Problemas, através da qual o especialista deve tentar resolver as diferentes situações da prática profissional que surgem ao longo do Curso. Para tal, contará com a ajuda de um sistema inovador de vídeo interativo desenvolvido por especialistas reconhecidos.

A metodologia online da TECH irá permitir-lhe estudar e trabalhar ao mesmo tempo, sem horários rígidos nem interrupções na sua atividade profissional.

Irá tirar partido do melhor corpo docente, que o irá atualizar com inúmeros recursos multimédia.



02

Objetivos

Tendo em conta a situação atual dos cuidados de saúde, em que o trabalho dos enfermeiros sofreu grandes alterações, este Curso é uma excelente opção para se atualizar. Assim, o seu principal objetivo é aproximar os profissionais das mais recentes técnicas e procedimentos aplicados aos processos diagnósticos e terapêuticos que decorrem no contexto hospitalar. Desta forma, os enfermeiros poderão manter-se atualizados e adaptar-se rapidamente às mudanças atuais nos cuidados de saúde.



“

A TECH sabe que o seu objetivo é manter-se atualizado quanto aos últimos desenvolvimentos no trabalho dos enfermeiros no contexto hospitalar e, por este motivo, leva-os até si neste Curso, de uma forma prática e personalizada”



Objetivos gerais

- ♦ Dominar a aptidão profissional para integrar e aplicar conhecimentos, competências e atitudes, desenvolvendo boas práticas durante a atividade profissional
- ♦ Dominar as diferentes áreas e unidades hospitalares e as suas particularidades na prestação de cuidados de enfermagem
- ♦ Dominar os cuidados de enfermagem como base para a tomada de decisões em matéria de prestação de cuidados a pacientes
- ♦ Qualificar-se com uma especialização de alto nível na prestação de cuidados hospitalares a pacientes internados, para maximizar competências específicas no campo profissional ou disciplinar



Poderá contar com os melhores conteúdos e os melhores professores para atingir os seus objetivos profissionais”





Objetivos específicos

- ◆ Promover a utilização responsável e segura de medicamentos e/ou dispositivos de apoio aos cuidados e apoio terapêutico
- ◆ Desenvolver melhorias para o local de trabalho atual ou futuro
- ◆ Manter a confidencialidade da informação, privacidade e intimidade do paciente durante os seus cuidados
- ◆ Assegurar a confidencialidade e o sigilo profissional nos cuidados de enfermagem
- ◆ Estudar as medidas de segurança e conforto necessárias para prevenir os riscos decorrentes dos cuidados de saúde
- ◆ Evitar acontecimentos adversos relacionados com a administração terapêutica
- ◆ Desenvolver a resolução de problemas e a tomada de decisões em certos processos clínicos
- ◆ Administrar com segurança fármacos e outras terapias utilizadas nas unidades de hospitalização

03

Direção do curso

Este Curso conta com o melhor corpo docente especializado na participação dos enfermeiros nos processos diagnósticos e terapêuticos no contexto hospitalar. Assim, o profissional que frequentar este Curso terá à sua disposição os melhores professores, que exercem a sua atividade em diferentes cargos na área da saúde. Por este motivo, o aluno poderá contar com os melhores conhecimentos, que lhe serão transmitidos por professores atualizados no que diz respeito a todos os desenvolvimentos no serviço de enfermagem hospitalar.



“

Os melhores professores, agora à sua disposição graças a este Curso da TECH”

Direção



Dra. Almudena Santano Magariño

- ♦ Diretora de Enfermagem, Hospital Puerta de Hierro, Madrid
- ♦ Diretora Adjunta de Enfermagem, Hospital Gregorio Marañón. Madrid
- ♦ Chefe do Departamento de Enfermagem, Departamento de Urgências e Cuidados Críticos, Hospital Gregorio Marañón. Madrid
- ♦ Chefe de Unidade, Departamento de Urgências e Cuidados Críticos, Hospital General Universitario Gregorio Marañón de Madrid
- ♦ Professor Associado de Enfermagem, Universidade Complutense de Madrid
- ♦ Graduação em Enfermagem. Universidade Complutense de Madrid
- ♦ Formação em enfermagem Escola Universitária Salus Infirmorum, Universidade Pontifícia de Salamanca
- ♦ Licenciatura em Antropologia Social e Cultural, Universidade Católica San Antonio Múrcia
- ♦ Mestrado em Humanização da Saúde, Universidade Europeia de Madrid
- ♦ Mestrado em Gestão e Planeamento da Saúde para Gestores de Saúde, Universidade Europeia de Madrid
- ♦ Mestrado em Administração e Gestão de Serviços de Saúde, Centro Superior de Estudos de Gestão, Universidade Complutense de Madrid
- ♦ Mestrado em Cuidados Sanitários, Gestão e Cuidados, Universidade de Santiago de Compostela, Corunha

Professores

Dra. Rosa María Bodes Pardo

- ♦ Supervisora da Área Funcional de Hospitalização, Hospital Universitario Puerta de Hierro Majadahonda
- ♦ Colaboradora do ensino clínico na Faculdade de Medicina da UAM e tutora de estágios clínicos para estudantes de Licenciatura em Enfermagem
- ♦ Membro de diferentes comissões e comités hospitalares: Hemoterapia, Cuidados, Qualidade Percebida e Medicamentos Perigosos

Dra. Blanca Álvarez Bartolomé

- ♦ Unidade Aguda de Psiquiatria HUPH
- ♦ Licenciatura em Enfermagem na Escola Universitário da Cruz Vermelha
- ♦ Mestrado em Farmacoterapia para Enfermeiros
- ♦ Especialização em Processos e Intervenções de Enfermagem para Pacientes Adultos em Situações Comuns de Hospitalização
- ♦ Curso de aplicação de enfermagem de fármacos intravenosos em situações de emergência



Dra. Patricia Peralta Castro

- ◆ Enfermeira e Chefe da Qualidade e Segurança dos Pacientes na Unidade de Diálise do Hospital Universitario Puerta de Hierro de Majadahonda
- ◆ Licenciatura em Enfermagem

Dr. Héctor Sánchez Herrero

- ◆ Enfermeiro de Investigação, Unidade de Investigação dos Cuidados de Saúde, Hospital Universitario de Puerta de Hierro Majadahonda
- ◆ Coordenador do Grupo de Mentoreamento da Sociedade Espanhola de Epidemiologia
- ◆ Vice-presidente do Grupo Espanhol de Jovens Epidemiologistas
- ◆ Licenciado em Enfermagem pela Universidade de Salamanca
- ◆ Mestrado em Saúde Pública pela Escola Nacional de Saúde, Instituto de Saúde Carlos III

Dr. José Antonio Ayala Gambín

- ◆ Enfermeiro no Serviço de Psiquiatria, Hospital Universitario Puerta de Hierro (Madrid)

04

Estrutura e conteúdo

Este Curso integrou todos os conhecimentos relevantes e atualizados sobre os processos diagnósticos e terapêuticos no contexto hospitalar. Neste sentido, é constituído por 1 módulo especializado dividido em 20 temas. Neste módulo, o enfermeiro irá encontrar as informações mais recentes sobre questões como as principais variáveis que afetam a monitorização hemodinâmica, os testes de diagnóstico de fluidos e tecidos biológicos ou a administração de produtos e componentes sanguíneos.





“

Este Curso tem tudo: o corpo docente mais prestigiado e experiente, o melhor sistema de ensino e o conteúdo mais completo e atualizado”

Módulo 1. Processos diagnósticos e terapêuticos no contexto hospitalar

- 1.1. Cuidados para o conforto e a segurança do paciente hospitalizado
 - 1.1.1. Cuidados de higiene
 - 1.1.1.1. Roupa de cama, asseio e higiene corporal
 - 1.1.1.2. Promoção do conforto
- 1.2. Epidemiologia. Infecção nosocomial
 - 1.2.1. Assepsia e gestão de infecções
 - 1.2.2. Medidas gerais de isolamento hospitalar
- 1.3. O processo cirúrgico
 - 1.3.1. Procedimentos e cuidados cirúrgicos
- 1.4. Processos de diagnóstico no contexto hospitalar
 - 1.4.1. Documentação clínica e ferramentas informáticas
 - 1.4.1.1. Procedimentos, registos e arquivamento de documentação
- 1.5. Cuidados hemodinâmicos
 - 1.5.1. Sinais vitais
 - 1.5.2. Principais variáveis que afetam a monitorização
 - 1.5.3. Eletrocardiografia
- 1.6. Cuidados com a consciência e a dor
 - 1.6.1. Escalas de avaliação
 - 1.6.2. Tratamento da dor
- 1.7. Exames de diagnóstico
 - 1.7.1. Líquidos e tecidos biológicos
 - 1.7.2. Circulatórios
 - 1.7.3. Radiológicos
 - 1.7.4. Testes funcionais
 - 1.7.5. Endoscópicos





- 1.8. Processos terapêuticos
 - 1.8.1. Inserção, manutenção e cuidados a ter com cateteres endovenosos
 - 1.8.2. Receitas médicas e de enfermagem
 - 1.8.3. Administração de medicamentos
 - 1.8.3.1. Interações medicamentosas
- 1.9. Infusões intravenosas
 - 1.9.1. Infusões intravenosas
 - 1.9.1.1. Cálculo da dose e gestão de dispositivos de infusão
 - 1.9.2. Administração de produtos e componentes sanguíneos
 - 1.9.3. Medicamentos perigosos
 - 1.9.3.1. Administração de medicamentos antineoplásicos
- 1.10. Outros processos terapêuticos no contexto hospitalar
 - 1.10.1. Sondas e drenos dos pacientes
 - 1.10.2. Oxigenoterapia e aerosolterapia
 - 1.10.3. Outras técnicas terapêuticas: paracentese, toracocentese, outras
 - 1.10.4. Fisioterapia

“ Não existe nenhum Curso mais completo do que este no mercado educativo: inscreva-se e veja por si próprio”

05

Metodologia

Este programa de capacitação oferece uma forma diferente de aprendizagem. A nossa metodologia é desenvolvida através de um modo de aprendizagem cíclico: o **Relearning**. Este sistema de ensino é utilizado, por exemplo, nas escolas médicas mais prestigiadas do mundo e tem sido considerado um dos mais eficazes pelas principais publicações, tais como a **New England Journal of Medicine**.



“

Descubra o Relearning, um sistema que abandona a aprendizagem linear convencional para o levar através de sistemas de ensino cíclicos: uma forma de aprendizagem que provou ser extremamente eficaz, especialmente em disciplinas que requerem memorização”

Na Escola de Enfermagem da TECH utilizamos o Método de Caso

Numa dada situação, o que deve fazer um profissional? Ao longo do programa, os estudantes serão confrontados com múltiplos casos clínicos simulados com base em pacientes reais nos quais terão de investigar, estabelecer hipóteses e finalmente resolver a situação. Há abundantes provas científicas sobre a eficácia do método. Os enfermeiros aprendem melhor, mais depressa e de forma mais sustentável ao longo do tempo.

Com a TECH pode experimentar uma forma de aprendizagem que abala as fundações das universidades tradicionais de todo o mundo.



Segundo o Dr. Gérvas, o caso clínico é a apresentação anotada de um paciente, ou grupo de pacientes, que se torna um "caso", um exemplo ou modelo que ilustra alguma componente clínica peculiar, quer pelo seu poder de ensino, quer pela sua singularidade ou raridade. É essencial que o caso se baseie na vida profissional atual, tentando recriar as condições reais na prática profissional de enfermagem.

“

Sabia que este método foi desenvolvido em 1912 em Harvard para estudantes de direito? O método do caso consistia em apresentar situações reais complexas para que tomassem decisões e justificassem a forma de as resolver. Em 1924 foi estabelecido como um método de ensino padrão em Harvard”

A eficácia do método é justificada por quatro realizações fundamentais:

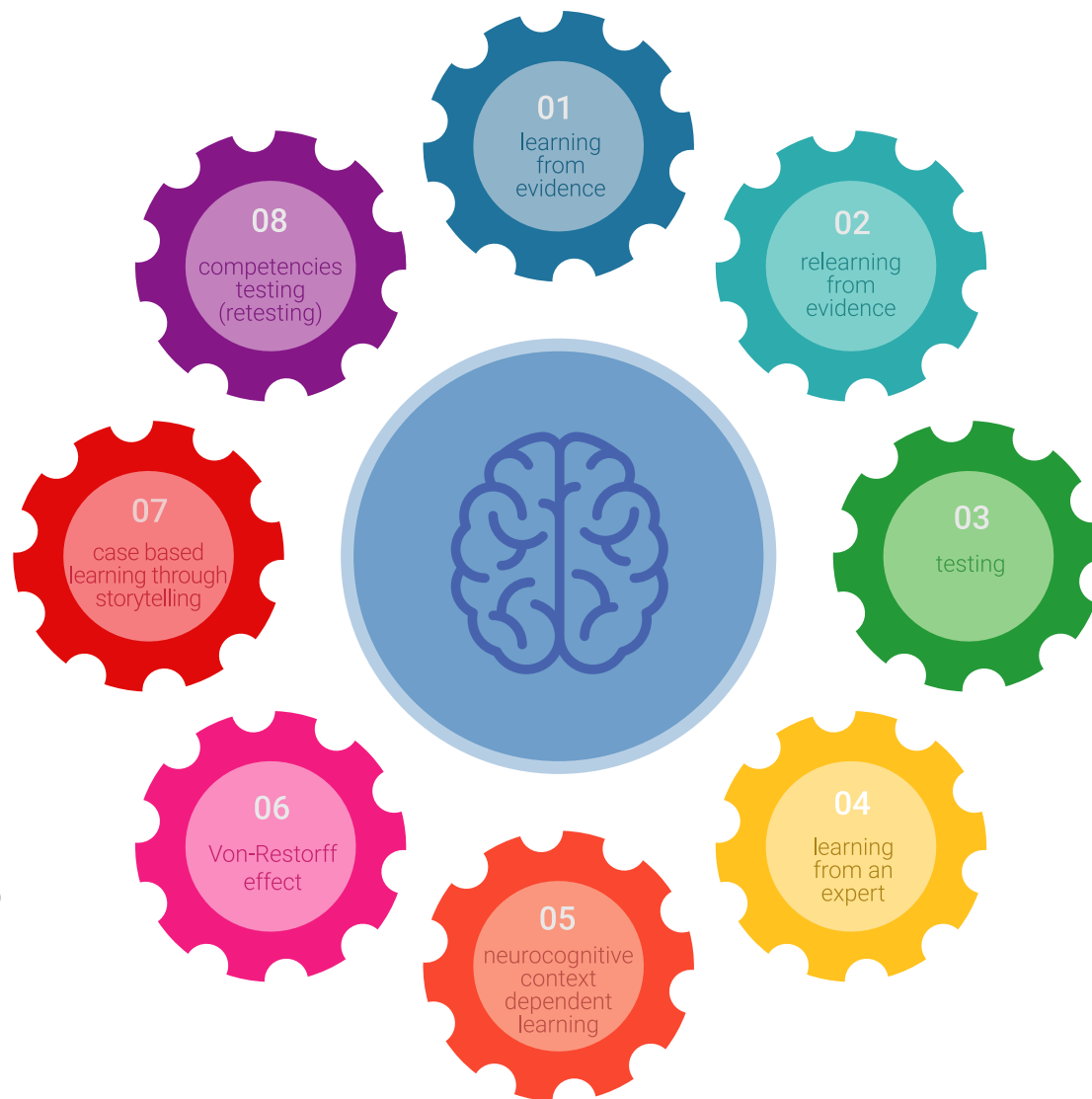
- 1 Os enfermeiros que seguem este método não só conseguem a assimilação de conceitos, mas também desenvolvem a sua capacidade mental através de exercícios para avaliar situações reais e aplicar os seus conhecimentos.
- 2 A aprendizagem é solidamente traduzida em competências práticas que permitem ao educador integrar melhor o conhecimento na prática diária.
- 3 A assimilação de ideias e conceitos é facilitada e mais eficiente, graças à utilização de situações que surgiram a partir de um ensino real.
- 4 O sentimento de eficiência do esforço investido torna-se um estímulo muito importante para os estudantes, o que se traduz num maior interesse pela aprendizagem e num aumento do tempo passado a trabalhar no curso.



Relearning Methodology

A TECH combina eficazmente a metodologia do Estudo de Caso com um sistema de aprendizagem 100% online baseado na repetição, que combina 8 elementos didáticos diferentes em cada lição.

Melhoramos o Estudo de Caso com o melhor método de ensino 100% online: o Relearning.



O enfermeiro aprenderá através de casos reais e da resolução de situações complexas em ambientes de aprendizagem simulados. Estas simulações são desenvolvidas utilizando software de última geração para facilitar a aprendizagem imersiva.

Na vanguarda da pedagogia mundial, o método Relearning conseguiu melhorar os níveis globais de satisfação dos profissionais que concluem os seus estudos, no que diz respeito aos indicadores de qualidade da melhor universidade online do mundo (Universidade de Columbia).

Esta metodologia já formou mais de 175.000 enfermeiros com sucesso sem precedentes em todas as especialidades, independentemente da carga prática. Tudo isto num ambiente altamente exigente, com um corpo estudantil universitário com um elevado perfil socioeconómico e uma idade média de 43,5 anos.

O Relearning permitir-lhe-á aprender com menos esforço e mais desempenho, envolvendo-o mais na sua capacitação, desenvolvendo um espírito crítico, defendendo argumentos e opiniões contrastantes: uma equação direta ao sucesso.

No nosso programa, a aprendizagem não é um processo linear, mas acontece numa espiral (aprender, desaprender, esquecer e reaprender). Portanto, cada um destes elementos é combinado de forma concêntrica.

A pontuação global do nosso sistema de aprendizagem é de 8,01, de acordo com os mais elevados padrões internacionais.



Este programa oferece o melhor material educativo, cuidadosamente preparado para profissionais:



Material de estudo

Todos os conteúdos didáticos são criados pelos especialistas que irão ensinar o curso, especificamente para o curso, para que o desenvolvimento didático seja realmente específico e concreto.

Estes conteúdos são depois aplicados ao formato audiovisual, para criar o método de trabalho online da TECH. Tudo isto, com as mais recentes técnicas que oferecem peças de alta-qualidade em cada um dos materiais que são colocados à disposição do aluno.



Técnicas e procedimentos de enfermagem em vídeo

A TECH traz as técnicas mais inovadoras, com os últimos avanços educacionais, para a vanguarda da atualidade em enfermagem. Tudo isto, na primeira pessoa, com o máximo rigor, explicado e detalhado para a assimilação e compreensão do estudante. E o melhor de tudo, pode observá-los quantas vezes quiser.



Resumos interativos

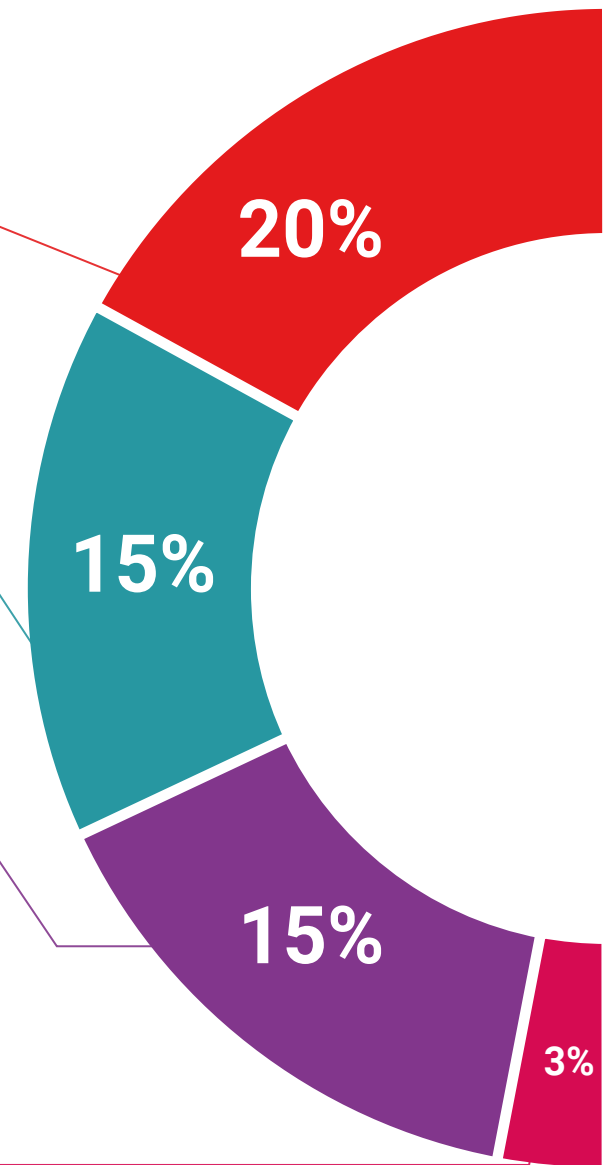
A equipa da TECH apresenta os conteúdos de uma forma atrativa e dinâmica em comprimidos multimédia que incluem áudios, vídeos, imagens, diagramas e mapas conceituais a fim de reforçar o conhecimento.

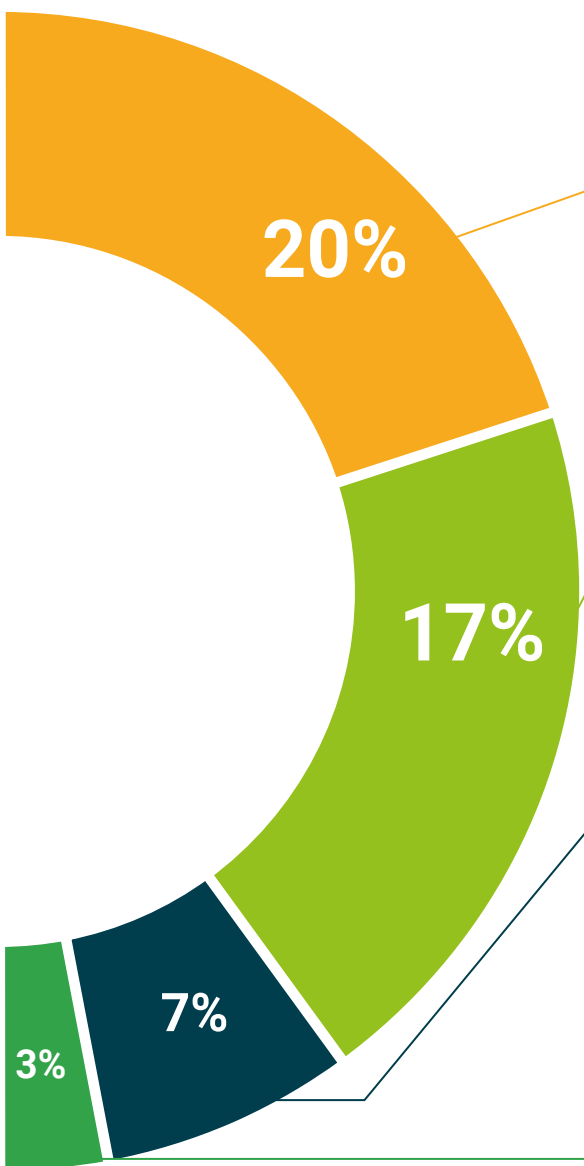
Este sistema educativo único para a apresentação de conteúdos multimédia foi premiado pela Microsoft como uma "História de Sucesso Europeu".



Leituras complementares

Artigos recentes, documentos de consenso e diretrizes internacionais, entre outros. Na biblioteca virtual da TECH o aluno terá acesso a tudo o que necessita para completar a sua capacitação.





Análises de casos desenvolvidas e conduzidas por especialistas

A aprendizagem eficaz deve necessariamente ser contextual. Por esta razão, a TECH apresenta o desenvolvimento de casos reais nos quais o perito guiará o estudante através do desenvolvimento da atenção e da resolução de diferentes situações: uma forma clara e direta de alcançar o mais alto grau de compreensão.



Testing & Retesting

Os conhecimentos do aluno são periodicamente avaliados e reavaliados ao longo de todo o programa, através de atividades e exercícios de avaliação e auto-avaliação, para que o aluno possa verificar como está a atingir os seus objetivos.



Masterclasses

Existem provas científicas sobre a utilidade da observação por terceiros especializada. O denominado Learning from an Expert constrói conhecimento e memória, e gera confiança em futuras decisões difíceis.



Guias rápidos de atuação

A TECH oferece os conteúdos mais relevantes do curso sob a forma de folhas de trabalho ou guias de ação rápida. Uma forma sintética, prática e eficaz de ajudar os estudantes a progredir na sua aprendizagem.



06

Certificação

O Curso de Processos de Diagnóstico e Terapêuticos em Meio Hospitalar para Enfermeiros garante, para além do conteúdo mais rigoroso e atualizado, o acesso a um certificado de Curso emitido pela TECH Universidade Tecnológica.



“

Conclua este plano de estudos com sucesso e receba o seu certificado sem sair de casa e sem burocracias”

Este **Curso de Processos de Diagnóstico e Terapêuticos em Meio Hospitalar para Enfermeiros** conta com o conteúdo científico mais completo e atualizado do mercado.

Uma vez aprovadas as avaliações, o aluno receberá por correio, com aviso de recepção, o certificado* correspondente ao título de **Curso** emitido pela **TECH Universidade Tecnológica**.

Este certificado contribui significativamente para o desenvolvimento da capacitação continuada dos profissionais e proporciona um importante valor para a sua capacitação universitária, sendo 100% válido e atendendo aos requisitos normalmente exigidos pelas bolsas de emprego, concursos públicos e avaliação de carreiras profissionais.

Certificação: **Curso de Processos de Diagnóstico e Terapêuticos em Meio Hospitalar para Enfermeiros**

ECTS: 6

Carga horária: **150 horas**



*Apostila de Haia: Caso o aluno solicite que o seu certificado seja apostilado, a TECH EDUCATION providenciará a obtenção do mesmo a um custo adicional.



Curso

Processos de Diagnóstico e Terapêuticos em Meio Hospitalar para Enfermeiros

- » Modalidade: online
- » Duração: 6 semanas
- » Certificação: TECH Universidade Tecnológica
- » Créditos: 6 ECTS
- » Horário: Ao seu próprio ritmo
- » Exames: online

Curso

Processos de Diagnóstico
e Terapêuticos em Meio
Hospitalar para Enfermeiros