

## Curso

Nutrição em Patologias Endócrino-  
Metabólicas e Autoimunes para  
Enfermagem





## Curso

# Nutrição em Patologias Endócrino-Metabólicas e Autoimunes para Enfermagem

- » Modalidade: online
- » Duração: 6 semanas
- » Certificado: TECH Universidade Tecnológica
- » Horário: no seu próprio ritmo
- » Provas: online

Acesso ao site: [www.techtute.com/br/enfermagem/curso/nutricao-patologias-endocrino-metabolicas-autoimunes-enfermagem](http://www.techtute.com/br/enfermagem/curso/nutricao-patologias-endocrino-metabolicas-autoimunes-enfermagem)

# Índice

01

Apresentação

---

*pág. 4*

02

Objetivos

---

*pág. 8*

03

Direção do curso

---

*pág. 12*

04

Estrutura e conteúdo

---

*pág. 18*

05

Metodologia

---

*pág. 22*

06

Certificado

---

*pág. 30*

# 01

# Apresentação

A nutrição em pacientes que sofrem de doenças relacionadas ao sistema imunológico ou ao sistema endócrino-metabólico é essencial para evitar desequilíbrios que podem levar a alterações em sua saúde. Um exemplo disso é o caso das pessoas com Diabetes, cuja dieta deve ser rigorosamente controlada para evitar a hipoglicemia ou a hiperglicemia. Os avanços em Nutrição e Dietoterapia possibilitaram a elaboração de planos alimentares cada vez mais variados e adaptados às necessidades das pessoas. Portanto, se o enfermeiro deseja se manter atualizado com esses novos avanços, esta é a capacitação perfeita para isso. Trata-se de um programa 100% online que permitirá ao profissional, em apenas 6 semanas, atualizar seus conhecimentos sobre o assunto e ampliar suas estratégias nutricionais de forma completa e garantida.





“

*A TECH apresenta este programa sobre Nutrição em Enfermagem que atualizará você sobre os aspectos mais recentes aplicados a pacientes com patologias autoimunes e endócrino-metabólicas”*



Embora este seja um campo em constante estudo e evolução, foi demonstrado que muitos alimentos podem conter fitoquímicos que reduzem a inflamação que ocorre, por exemplo, em doenças autoimunes. Da mesma forma, esses pacientes devem eliminar as gorduras trans, os alimentos transgênicos, o açúcar, a farinha e o sal refinado e incorporar alimentos que atuem na restauração da parede intestinal e da microbiota prejudicadas. O mesmo se aplica a pessoas que sofrem de diabetes ou outras doenças endócrino-metabólicas, que precisam adaptar sua dieta às especificidades de sua condição para evitar a piora de sua saúde.

Este curso reúne todos os avanços realizados no campo da Nutrição, Dietoterapia e Endocrinologia aplicados à prática da Enfermagem, com o objetivo de que o especialista possa atualizar e ampliar seus conhecimentos por meio de uma capacitação 100% online em apenas 6 semanas.

É um programa que inclui 150 horas do melhor conteúdo teórico e prático, elaborado pela equipe de professores: especialistas na área com ampla experiência profissional no manejo clínico e nutricional desses pacientes. Além disso, na sala de aula virtual, será possível encontrar vídeos detalhados, resumos dinâmicos, artigos de pesquisa e leituras complementares que permitirão ao aluno contextualizar as informações desenvolvidas no conteúdo programático e aprofundar os aspectos que considera mais importantes e relevantes para sua atuação profissional em Enfermagem.

Este **Curso de Nutrição em Patologias Endócrino-Metabólicas Autoimunes para Enfermagem** conta com o conteúdo científico mais completo e atualizado do mercado.

Suas principais características são:

- ♦ O desenvolvimento de casos práticos apresentados por especialistas em Nutrição e Endocrinologia
- ♦ O conteúdo gráfico, esquemático e extremamente útil fornece informações científicas e práticas sobre aquelas disciplinas indispensáveis para o exercício da profissão
- ♦ Contém exercícios práticos em que o processo de autoavaliação é realizado para melhorar a aprendizagem
- ♦ Destaque especial para as metodologias inovadoras
- ♦ Lições teóricas, perguntas aos especialistas, fóruns de discussão sobre temas controversos e trabalhos individuais de reflexão
- ♦ Disponibilidade de acesso a todo o conteúdo a partir de qualquer dispositivo, fixo ou portátil, com conexão à Internet



*Um curso que se aprofunda nas últimas tendências da nutrição em pacientes dependentes de insulina de uma forma inovadora e dinâmica”*

“

*Você terá uma seção específica dedicada à resistência à insulina no Diabetes tipo 2 e às recomendações atuais para a dieta correta”*

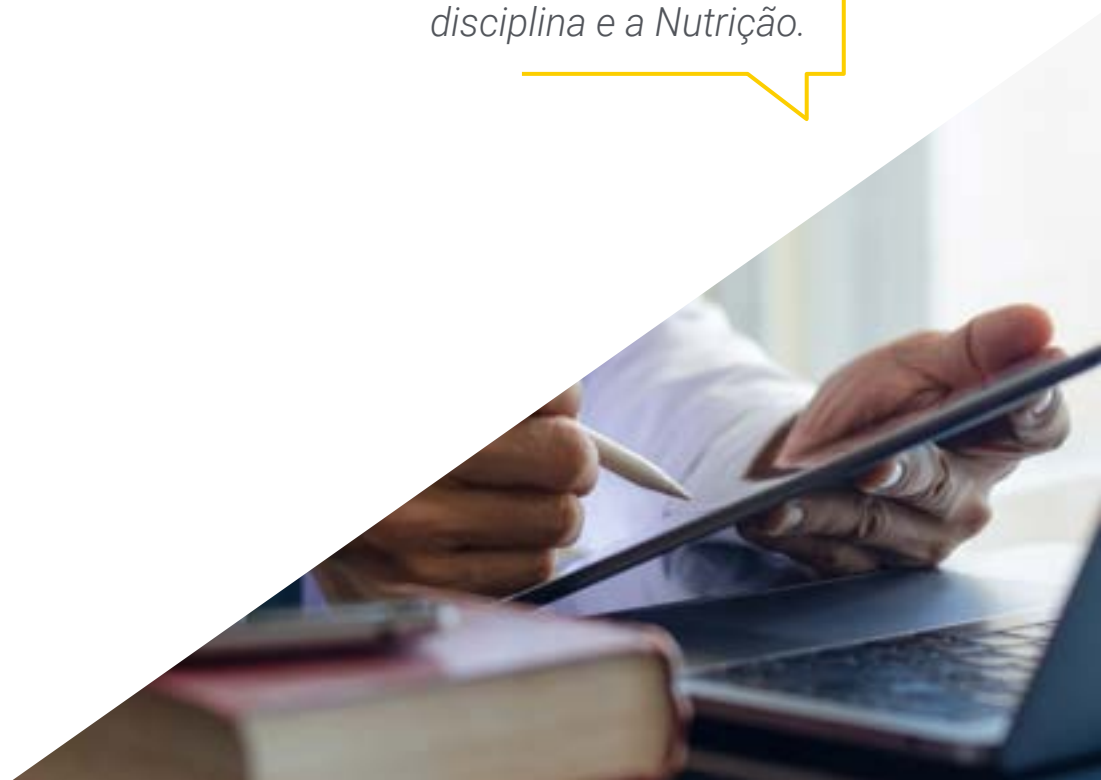
O corpo docente do curso conta com profissionais do setor, que transferem toda a experiência adquirida ao longo de suas carreiras para esta capacitação, além de especialistas reconhecidos de instituições de referência e universidades de prestígio.

O conteúdo multimídia, desenvolvido com a mais recente tecnologia educacional, permitirá ao profissional uma aprendizagem contextualizada, ou seja, realizada através de um ambiente simulado, proporcionando uma capacitação imersiva e programada para praticar diante de situações reais.

A estrutura deste programa se concentra na Aprendizagem Baseada em Problemas, através da qual o profissional deverá tentar resolver as diferentes situações de prática profissional que surgirem ao longo do curso acadêmico. Para isso, contará com a ajuda de um inovador sistema de vídeo interativo realizado por especialistas reconhecidos.

*Aprofunde seu conhecimento sobre as novidades da nutrição nos distúrbios da tireoide e aprenda em detalhes sobre os últimos avanços nutricionais relacionados ao hipo e hipertireoidismo.*

*Você gostaria de se aprofundar mais na cronobiologia? Além do programa de estudos, você terá horas de material adicional em diferentes formatos para ampliar seu conhecimento sobre esta disciplina e a Nutrição.*



# 02

## Objetivos

A importância de uma dieta boa, correta e equilibrada em pacientes com patologias endócrino-metabólicas e autoimunes foi o que levou a TECH a criar este curso. Portanto, o objetivo é reunir as informações mais atualizadas do setor de nutrição relacionadas a essas doenças e disponibilizá-las aos alunos, para que possam atualizar e ampliar seus conhecimentos ao longo do programa.





“

*Se estiver procurando uma capacitação que se adapte às suas necessidades acadêmicas, este Curso ajudará você a atingir seus objetivos mais exigentes, onde quer que esteja e com um horário 100% personalizado”*



## Objetivos gerais

---

- ♦ Proporcionar ao aluno um conhecimento geral e atualizado sobre nutrição em patologias endócrino-metabólicas e autoimunes
- ♦ Proporcionar todas as melhores ferramentas acadêmicas para que possa se atualizar de forma simples, completa e detalhada



*O plano de estudos inclui uma seção dedicada à Nutrição em pacientes com ciclo menstrual alterado, para que você possa se atualizar sobre as características nutricionais da amenorreia, da síndrome do ovário policístico ou da endometriose”*





## Objetivos específicos

---

- ◆ Individualizar o planejamento nutricional para pacientes com DM1 insulino-dependente e DM2 insulino-resistente
- ◆ Analisar as recomendações nutricionais baseadas em evidências científicas em patologias autoimunes, endócrinas e respiratórias
- ◆ Estudar a prevenção e o tratamento da Sarcopenia e Osteopenia
- ◆ Atualizar o conhecimento das funções e patologias renais, hepáticas e pancreáticas, e sua relação com a nutrição
- ◆ Avaliar os casos clínicos, ferramentas de aplicação na consulta nutricional
- ◆ Planejar tratamentos nutricionais com base em evidências científicas e avaliação da evolução

# 03

## Direção do curso

Com o objetivo de oferecer uma capacitação ainda mais completa e rigorosa, a TECH selecionou para este curso uma equipe de profissionais em Nutrição, Endocrinologia e Dietética, especialistas de diferentes áreas da saúde, mas que têm em comum uma extensa e longa carreira no manejo de pacientes com patologias endócrino-metabólicas e doenças autoimunes. Dessa forma, o aluno terá a vantagem de aprender com estudos de caso para se manter informado e atualizar seus conhecimentos com base na prática de especialistas do setor.







“

*Acesse um fórum no qual você e seus colegas poderão debater as diferentes estratégias e técnicas que podem ser aplicadas”*



## Direção



### Dra. Clotilde Vázquez Martínez

- Chefe Corporativa do Departamento de Endocrinologia e Nutrição da Fundação Jiménez Díaz
- Chefe do Departamento de Endocrinologia e Nutrição no Hospital Universitario Ramón y Cajal
- Chefe do Departamento de Endocrinologia e Nutrição no Hospital Universitario Severo Ochoa
- Presidenta da Sociedade de Endocrinologia, Nutrição e Diabetes da Comunidade de Madri (SENDIMAD)
- Coordenadora do Grupo de Educação Terapêutica (GEET) da Sociedade Espanhola de Diabetes
- Doutora de Faculdade de Medicina da Universidade Autônoma de Madri
- Formada em Medicina e Cirurgia pela Faculdade de Medicina da Universidade de Valência
- Médica Especialista em Endocrinologia e Nutrição via RM na Fundação Jimenez Díaz
- Prêmio Abraham García Almansa por toda a trajetória em Nutrição Clínica
- Reconhecida entre os 100 melhores médicos da Espanha, de acordo com a lista da Forbes
- Prêmio da Fundação Castilla-La Mancha para o Diabetes (FUCAMDI) e a trajetória em Diabetes e Nutrição



### **Dra. Teresa Montoya Álvarez**

- Chefe do Departamento de Endocrinologia e Nutrição do Hospital Universitario Infanta Elena
- Chefe de Voluntariado da Fundação Garrigou
- Formada em Medicina e Cirurgia pela Universidade de Navarra
- Mestrado em Obesidade e suas Comorbidades: Prevenção, Diagnóstico e Tratamento Integral pela Universidade Rey Juan Carlos
- Curso de Urgências do Paciente com Histórico de Cirurgia Bariátrica: Referências-chave para o médico de plantão
- Membro: Instituto de Pesquisa em Saúde Fundación Jiménez Díaz, Comissão de Saúde da FEAPS Madrid, Trisomy 21 Research Society



### Dr. Álvaro Sánchez Jiménez

- ♦ Especialista em Nutrição e Endocrinologia no Hospital Universitario Fundación Jiménez Díaz
- ♦ Nutricionista em Medicadiet
- ♦ Nutricionista Clínico Especializado na Prevenção e Tratamento da Obesidade, Diabetes e suas Comorbidades
- ♦ Nutricionista no Estudio Predimed Plus
- ♦ Nutricionista em Eroski
- ♦ Nutricionista na Clínica Axis
- ♦ Professor do Mestrado em Obesidade e Comorbidades pela Universidade Rey Juan Carlos
- ♦ Professor do Curso de Excelência em Obesidade no Hospital Universitario Fundación Jiménez Díaz
- ♦ Curso de Nutrição Humana e Dietética pela Universidade Complutense de Madri
- ♦ Nutrição e Alimentação em Idosos pela Universidade Complutense de Madri
- ♦ Nutrição e Esporte para Profissionais pela Fundação Tripartita
- ♦ Curso de Atualização em Diabetes Prática tipo 1 e 2 para Profissionais da Saúde



## Professores

### Sr. Alberto Martínez Martínez

- ◆ Nutricionista Clínico no Departamento de Endocrinologia e Nutrição do Hospital Universitário Infanta Elena
- ◆ Nutricionista Clínico no Departamento de Endocrinologia e Nutrição do Hospital Rey Juan Carlos
- ◆ Dietista responsável pelo menu para crianças com alergia alimentar Gastronomic
- ◆ Dietista-nutricionista clínico do Hospital Universitário Antonio Pedro
- ◆ Formado em Nutrição Humana e Dietética Universidade Federal Fluminense
- ◆ Formado em Nutrição Humana e Dietética pela Universidade de Valência
- ◆ Mestrado em Ciências agroambientais e agroalimentares Universidade Autónoma de Madri

### Dra. Belén Gutiérrez Pernia

- ◆ Nutricionista em Obesidade da Medicadiet
- ◆ Nutricionista de Obesidade López-Nava. Madri
- ◆ Dietista e Nutricionista em Projetos de Pesquisa da PREDIMED plus
- ◆ Formada em Nutrição Humana e Dietética pela Universidade Autónoma de Madri
- ◆ Mestrado em Nutrição Clínica e Endocrinologia no Instituto de Ciências da Nutrição e da Saúde

### Dra. María Miguélez González

- ◆ Médica Preceptora de Endocrinologia e Nutrição da Fundación Jiménez Díaz, Madri
- ◆ Formada em Medicina pela Universidade de Valladolid
- ◆ Professora colaboradora de seminários ministrados a alunos da Universidade Complutense de Madrid
- ◆ Professora do Mestrado em Obesidade e Complicações Metabólicas, reconhecido pela SEEDO

# 04

## Estrutura e conteúdo

Tanto a estrutura quanto o conteúdo deste curso foram elaborados pela equipe de professores levando em consideração as mais rigorosas informações atuais relacionadas à Nutrição e Endocrinologia e os critérios de qualidade exigidos pela TECH em cada um de seus programas. Dessa forma, é possível criar cursos modernos, dinâmicos e inovadores que permitam aos alunos não apenas atualizem e ampliem seus conhecimentos, mas também superem suas expectativas acadêmicas e melhorem como profissionais de enfermagem.







“

*Graças a este curso, você poderá adaptar seus planos nutricionais aos últimos avanços relacionados à fibrose cística, à DPOC e à síndrome da apneia obstrutiva do sono”*

## Módulo 1. Nutrição em patologias endócrino-metabólicas e autoimunes

- 1.1. Diabetes tipo 1
  - 1.1.1 Nutrição em pacientes insulino-dependentes
- 1.2. Resistência à Insulina e Diabetes Tipo 2
- 1.3. Nutrição nos distúrbios da tireoide
  - 1.3.1 Hipotireoidismo
  - 1.3.2 Hipertireoidismo
- 1.4. Nutrição e Ritmos Circadianos: Cronobiologia
- 1.5. Nutrição no ciclo menstrual fisiológico e seus distúrbios
  - 1.5.1 Amenorreia
  - 1.5.2 Síndrome dos ovários policísticos
  - 1.5.3 Endometriose
- 1.6. Nutrição em patologia autoimunes
  - 1.6.1 Artrite reumatoide
  - 1.6.2 Psoríase
  - 1.6.3 Lupus
- 1.7. Músculo
  - 1.7.1 Sarcopenia
- 1.8. Saúde óssea
  - 1.8.1 Osteopenia
  - 1.8.2 Osteoporose
- 1.9. Nutrição em patologia pulmonar
  - 1.9.1 Fibrose cística
  - 1.9.2 DPOC
  - 1.9.3 Síndrome da apneia obstrutiva do sono (SAOS)
- 1.10. Fadiga crônica, anemia e deficiência de vitamina D





“

*Você terá à sua disposição casos clínicos reais para aprender de forma prática e aperfeiçoar suas habilidades profissionais com a ajuda da equipe de professores”*

# 05

# Metodologia

Este curso oferece uma maneira diferente de aprender. Nossa metodologia é desenvolvida através de um modo de aprendizagem cíclico: **o Relearning**. Este sistema de ensino é utilizado, por exemplo, nas faculdades de medicina mais prestigiadas do mundo e foi considerado um dos mais eficazes pelas principais publicações científicas, como o ***New England Journal of Medicine***.





“

*Descubra o Relearning, um sistema que abandona a aprendizagem linear convencional para realizá-la através de sistemas de ensino cíclicos: uma forma de aprendizagem que se mostrou extremamente eficaz, especialmente em disciplinas que requerem memorização”*



## Na TECH Nursing School usamos o Método de Estudo de Caso

Em uma situação concreta, o que um profissional deveria fazer? Ao longo deste programa, os alunos irão se deparar com diversos casos clínicos simulados, baseados em pacientes reais, onde deverão investigar, estabelecer hipóteses e finalmente resolver as situações. Há inúmeras evidências científicas sobre a eficácia deste método. Os enfermeiros aprendem melhor, mais rápido e de forma mais sustentável ao longo do tempo.

*Com a TECH os enfermeiros experimentam uma maneira de aprender que está revolucionando as bases das universidades tradicionais em todo o mundo.*



Segundo o Dr. Gérvas, o caso clínico é a apresentação comentada de um paciente, ou grupo de pacientes, que se torna um "caso", um exemplo ou modelo que ilustra algum componente clínico peculiar, seja pelo seu poder de ensino ou pela sua singularidade ou raridade. É essencial que o caso estudado seja fundamentado na vida profissional atual, recriando as condições reais na prática da enfermagem profissional.

“

*Você sabia que este método foi desenvolvido em 1912, em Harvard, para os alunos de Direito? O método do caso consistia em apresentar situações reais e complexas para que os alunos tomassem decisões e justificassem como resolvê-las. Em 1924 foi estabelecido como o método de ensino padrão em Harvard”*

A eficácia do método é justificada por quatro conquistas fundamentais:

1. Os enfermeiros que seguem este método não só assimilam os conceitos, mas também desenvolvem a capacidade mental através de exercícios que avaliam situações reais e a aplicação do conhecimento.
2. A aprendizagem se consolida através das habilidades práticas, permitindo que o profissional de enfermagem integre melhor o conhecimento no ambiente hospitalar ou no atendimento primário.
3. A assimilação de ideias e conceitos se torna mais fácil e mais eficiente, graças ao uso de situações decorrentes da realidade.
4. A sensação de eficiência do esforço investido se torna um estímulo muito importante para os alunos, o que se traduz em um maior interesse pela aprendizagem e um aumento no tempo dedicado ao curso.



## Metodologia Relearning

A TECH utiliza de maneira eficaz a metodologia do estudo de caso com um sistema de aprendizagem 100% online, baseado na repetição, combinando 8 elementos didáticos diferentes em cada aula.

Potencializamos o Estudo de Caso com o melhor método de ensino 100% online: o Relearning.



*O enfermeiro aprenderá através de casos reais e da resolução de situações complexas em ambientes simulados de aprendizagem. Estes simulados são realizados através de softwares de última geração para facilitar a aprendizagem imersiva.*



Na vanguarda da pedagogia mundial, o método Relearning conseguiu melhorar os níveis de satisfação geral dos profissionais que concluíram seus estudos, com relação aos indicadores de qualidade da melhor universidade online do mundo (Universidade de Columbia).

Essa metodologia já capacitou mais de 175 mil enfermeiros com sucesso sem precedentes em todas as especialidades, independente da carga prática. Nossa metodologia de ensino é desenvolvida em um ambiente altamente exigente, com um corpo discente com um perfil socioeconômico médio-alto e uma média de idade de 43,5 anos.

*O Relearning permitirá uma aprendizagem com menos esforço e mais desempenho, fazendo com que você se envolva mais em sua especialização, desenvolvendo o espírito crítico e sua capacidade de defender argumentos e contrastar opiniões: uma equação de sucesso.*

No nosso programa, a aprendizagem não é um processo linear, ela acontece em espiral (aprender, desaprender, esquecer e reaprender). Portanto, combinamos cada um desses elementos de forma concêntrica.

A nota geral do sistema de aprendizagem da TECH é de 8,01, de acordo com os mais altos padrões internacionais.



Este programa oferece o melhor material educacional, preparado cuidadosamente para os profissionais:



#### Material de estudo

Todo o conteúdo didático foi desenvolvido especificamente para o programa pelos especialistas que irão ministrá-lo, o que permite que o desenvolvimento didático seja realmente específico e concreto.

Posteriormente, esse conteúdo é adaptado ao formato audiovisual, para criar o método de trabalho online da TECH. Tudo isso com as técnicas mais inovadoras e oferecendo alta qualidade em todo o material que colocamos à disposição do aluno.



#### Técnicas e procedimentos de enfermagem em vídeo

A TECH aproxima o aluno das técnicas mais recentes, dos últimos avanços educacionais e da vanguarda das técnicas de enfermagem atuais. Tudo isso com o máximo rigor, explicado e detalhado para contribuir para a assimilação e compreensão do aluno. E o melhor de tudo, você pode vê-los quantas vezes quiser.



#### Resumos interativos

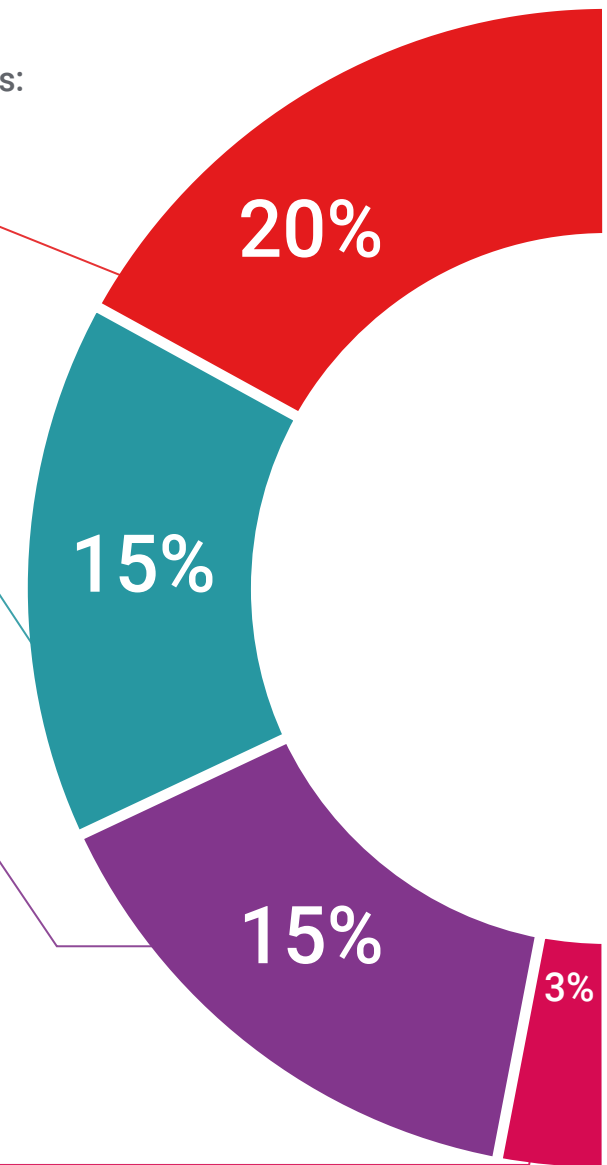
A equipe da TECH apresenta o conteúdo de forma atraente e dinâmica, através de pílulas multimídia que incluem áudios, vídeos, imagens, gráficos e mapas conceituais para consolidar o conhecimento.

Este sistema exclusivo de capacitação por meio da apresentação de conteúdo multimídia foi premiado pela Microsoft como "Caso de sucesso na Europa".

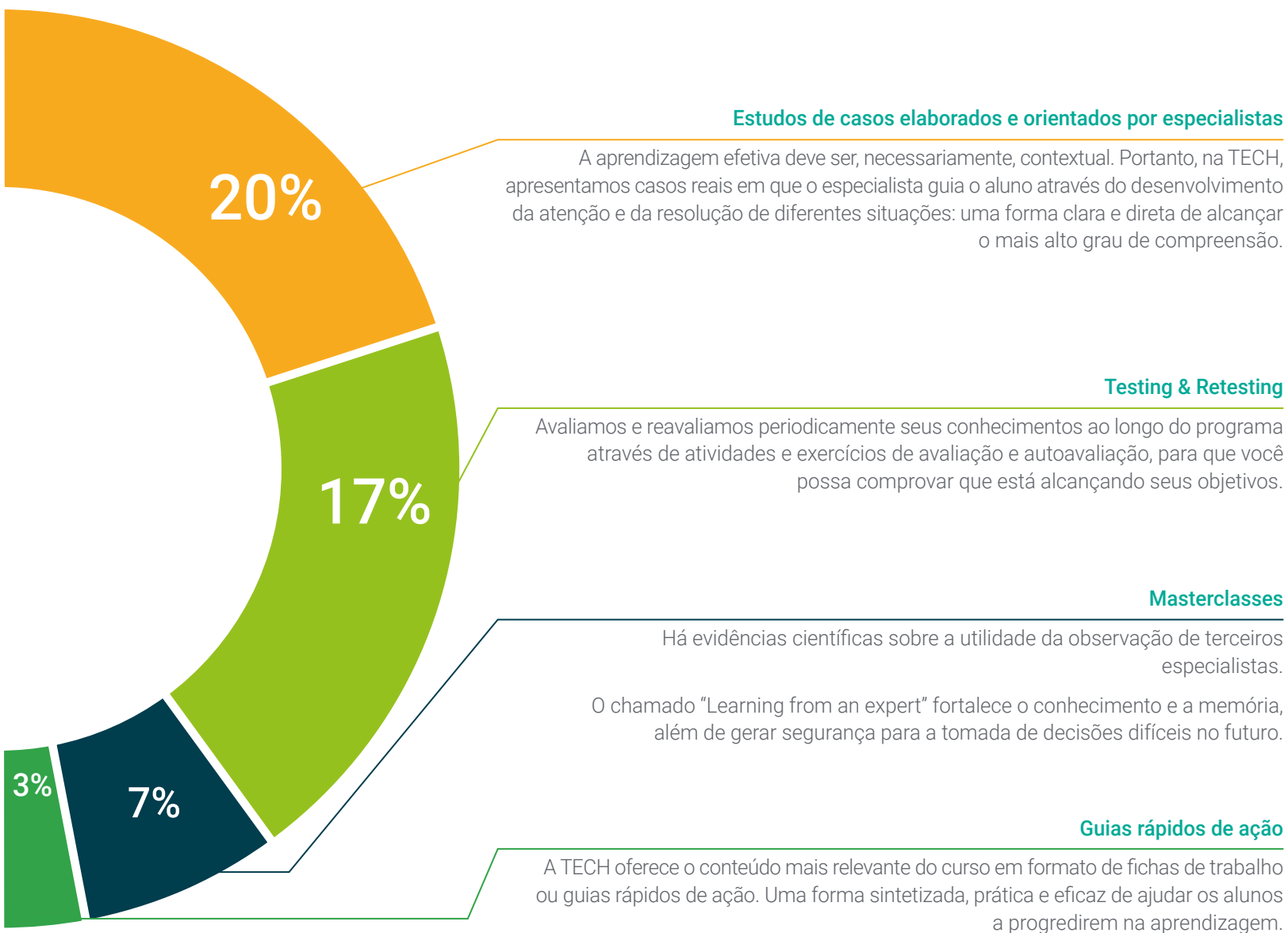


#### Leituras complementares

Artigos recentes, documentos de consenso e diretrizes internacionais, entre outros. Na biblioteca virtual da TECH o aluno terá acesso a tudo o que for necessário para complementar a sua capacitação.







06

# Certificado

O Curso de Nutrição em Patologias Endócrino-Metabólicas e Autoimunes para Enfermagem, garante, além da capacitação mais rigorosa e atualizada, acesso ao certificado do Curso emitido pela TECH Universidade Tecnológica.



“

*Uma vez aprovadas as avaliações, o aluno receberá por correio o certificado do Curso, emitido pela TECH Universidade Tecnológica”*

Este **Curso de Nutrição em Patologias Endócrino-Metabólicas e Autoimunes para Enfermagem** conta com o conteúdo científico mais completo e atualizado do mercado.

Uma vez aprovadas as avaliações, o aluno receberá por correio o certificado\* do **Curso** emitido pela **TECH Universidade Tecnológica**.

O certificado emitido pela **TECH Universidade Tecnológica** expressará a qualificação obtida no Curso, atendendo aos requisitos normalmente exigidos pelas bolsas de empregos, concursos públicos e avaliação de carreira profissional.

Título: **Curso de Nutrição em Patologias Endócrino-Metabólicas e Autoimunes para Enfermagem**

Modalidade: **online**

Duração: **6 semanas**



\*Apostila de Haia: Caso o aluno solicite que seu certificado seja apostilado, a TECH EDUCATION providenciará a obtenção do mesmo a um custo adicional.

futuro  
saúde confiança pessoas  
informação orientadores  
educação certificação ensino  
garantia aprendizagem  
instituições tecnologia  
comunidade compromisso  
atenção personalizada  
conhecimento inovação  
presente qualidade  
desenvolvimento site

**tech** universidade  
tecnológica

### Curso

Nutrição em Patologias  
Endócrino-Metabólicas  
e Autoimunes para  
Enfermagem

- » Modalidade: online
- » Duração: 6 semanas
- » Certificado: TECH Universidade Tecnológica
- » Horário: no seu próprio ritmo
- » Provas: online



## Curso

# Nutrição em Patologias Endócrino- Metabólicas e Autoimunes para Enfermagem

