

# Curso

## Metodologia de Pesquisa em Epidemiologia em Saúde Pública para Enfermagem





## Curso

# Metodologia de Pesquisa em Epidemiologia em Saúde Pública para Enfermagem

- » Modalidade: online
- » Duração: 6 semanas
- » Certificado: TECH Universidade Tecnológica
- » Horário: no seu próprio ritmo
- » Provas: online

Acesso ao site: [www.techtute.com/br/enfermagem/curso/metodologia-pesquisa-epidemiologia-clinica-saude-publica-enfermagem](http://www.techtute.com/br/enfermagem/curso/metodologia-pesquisa-epidemiologia-clinica-saude-publica-enfermagem)

# Índice

01

Apresentação

---

*pág. 4*

02

Objetivos

---

*pág. 8*

03

Direção do curso

---

*pág. 12*

04

Estrutura e conteúdo

---

*pág. 16*

05

Metodologia

---

*pág. 20*

06

Certificado

---

*pág. 28*

# 01

# Apresentação

A Organização Mundial da Saúde estima que milhões de pessoas sofrem de doenças preveníveis, destacando a importância da Pesquisa em Epidemiologia em Saúde Pública para enfrentar esses problemas. Nesse sentido, os enfermeiros desempenham um papel crucial na aplicação de metodologias para compreender essas situações. No entanto, para melhorar a saúde da população, esses profissionais precisam incorporar em sua prática as ferramentas mais inovadoras para avaliar a eficácia das intervenções de saúde, identificar fatores de risco e entender a distribuição das patologias na sociedade. Para ajudá-los com essa atualização, a TECH apresenta um programa universitário pioneiro online que reúne as técnicas mais avançadas para otimizar a qualidade da prática clínica.



“

*Com este Curso 100% online, você realizará estudos epidemiológicos de alta qualidade e contribuirá para enfrentar importantes problemas de Saúde Pública”*

A Pesquisa em Epidemiologia tornou-se um aspecto essencial para compreender os determinantes da saúde na população, bem como para formular políticas e estratégias de Saúde Pública eficazes. Nesse contexto, os enfermeiros desempenham um papel ativo na interpretação dos resultados dos estudos epidemiológicos. Assim, os profissionais podem traduzir descobertas científicas em recomendações práticas para melhorar o atendimento aos pacientes, desenvolver políticas de Saúde Pública eficazes e projetar intervenções de promoção da saúde.

Nesse cenário, a TECH cria um programa revolucionário e completo em Metodologia de Pesquisa em Epidemiologia em Saúde Pública para Enfermagem. O itinerário acadêmico aprofundará a Bioestatística, levando em consideração aspectos como tipos de variáveis, identificação de testes estatísticos e fatores de confusão. Além disso, o programa fornecerá aos graduados os softwares computacionais mais eficazes para realizar a análise estatística. Dessa forma, os alunos desenvolverão habilidades para manejar com destreza ferramentas como o STATA® para analisar dados epidemiológicos. Em sintonia com isso, o programa aprofundará nas diferentes fases de uma pesquisa qualitativa em Saúde Pública. Assim, os enfermeiros serão capazes de identificar adequadamente os métodos qualitativos mais apropriados para compreender fenômenos complexos relacionados ao bem-estar da população.

Por outro lado, a presente formação universitária é 100% online, oferecendo aos profissionais a flexibilidade necessária para se adaptar aos seus horários. Além disso, o exclusivo sistema Relearning da TECH facilitará uma atualização eficaz e rigorosa. Nesse sentido, o único requisito para os alunos é ter um dispositivo eletrônico com acesso à internet para acessar o Campus Virtual. Assim, os profissionais terão à disposição uma ampla gama de recursos em diferentes formatos para um aprendizado dinâmico e envolvente. Entre eles, destacam-se estudos de caso, vídeos explicativos e resumos interativos.

Este **Curso de Metodologia de Pesquisa em Epidemiologia em Saúde Pública para Enfermagem** contém o programa científico mais completo e atualizado do mercado.

Suas principais características são:

- ♦ O desenvolvimento de casos práticos apresentados por especialistas em em Saúde Pública e Gestão da Saúde
- ♦ O conteúdo gráfico, esquemático e extremamente útil, fornece informações científicas e práticas sobre as disciplinas essenciais para o exercício da profissão
- ♦ Contém exercícios práticos em que o processo de autoavaliação é realizado para melhorar o aprendizado
- ♦ Destaque especial para as metodologias inovadoras
- ♦ Aulas teóricas, perguntas a especialistas, fóruns de discussão sobre temas controversos e trabalhos de reflexão individual
- ♦ Disponibilidade de acesso a todo o conteúdo a partir de qualquer dispositivo, fixo ou portátil, com conexão à Internet



*Você contará com o apoio da maior instituição acadêmica online do mundo, a TECH, com a mais recente tecnologia educacional à sua disposição”*

“

*Está buscando implementar em sua prática as técnicas mais inovadoras de pesquisa qualitativa aplicadas à Saúde Pública? Conquiste isso com este revolucionário programa em apenas 150 horas”*

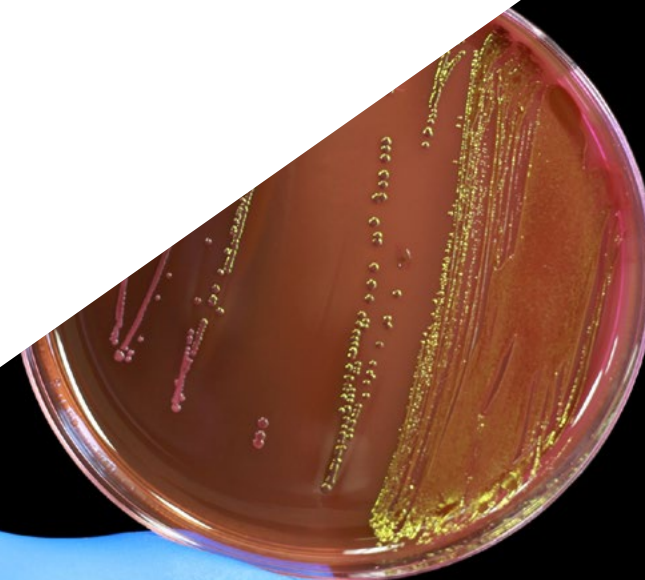
O corpo docente deste curso inclui profissionais da área que transferem a experiência do seu trabalho para esta capacitação, além de especialistas reconhecidos de sociedades científicas de referência e universidades de prestígio.

O conteúdo multimídia, desenvolvido com a mais recente tecnologia educacional, permitirá ao profissional uma aprendizagem contextualizada, ou seja, realizada através de um ambiente simulado, proporcionando uma capacitação imersiva e programada para praticar diante de situações reais.

A estrutura deste programa se concentra na Aprendizagem Baseada em Problemas, através da qual o profissional deverá resolver as diferentes situações de prática profissional que surgirem ao longo do curso acadêmico. Para isso, contará com a ajuda de um inovador sistema de vídeo interativo realizado por especialistas reconhecidos.

*Você se aprofundará na Regressão de Poisson para identificar fatores de risco associados aos resultados da atenção clínica.*

*O sistema Relearning da TECH permitirá que você desfrute de uma aprendizagem natural e progressiva. Esqueça a memorização!*



# 02

## Objetivos

Após concluir este programa, os enfermeiros se caracterizarão pelo seu conhecimento integral sobre a Metodologia de Pesquisa Epidemiológica em Saúde Pública. Nesse sentido, os profissionais adquirirão competências avançadas para interpretar os resultados das análises epidemiológicas e comunicar suas descobertas de forma clara. Além disso, os alunos estarão altamente qualificados para identificar e abordar fatores de risco de doenças, bem como para projetar e implementar intervenções preventivas que contribuam para o controle de patologias na população.





“

*Você desenvolverá habilidades avançadas para coletar dados epidemiológicos de maneira precisa, utilizando métodos adequados de amostragem e softwares especializados”*



## Objetivos gerais

---

- ♦ Desenvolver uma estrutura conceitual ampla e integral sobre a situação, desafios e necessidades da Saúde Pública no século XXI
- ♦ Examinar o contexto internacional e global das políticas de Saúde Pública.
- ♦ Determinar os fatores chave para uma comunicação eficaz em crises de saúde: comunicação de crise e crise de comunicação
- ♦ Identificar o marco teórico e metodológico para a avaliação em Saúde Pública
- ♦ Identificar os passos a seguir para a avaliação da doença utilizando dados epidemiológicos
- ♦ Compilar a metodologia de pesquisa relacionada com a vigilância de doenças.
- ♦ Identificar os principais fatores de risco e protetores em doenças transmissíveis e não transmissíveis
- ♦ Analisar a importância da avaliação da qualidade de estudos de intervenção.
- ♦ Desenvolver os fundamentos da epidemiologia clínica, a medição da frequência e a distribuição das doenças
- ♦ Avaliar criticamente a eficácia e a efetividade das intervenções clínicas, tratamentos farmacológicos, intervenções cirúrgicas e estratégias de prevenção.
- ♦ Fundamentar os princípios do método epidemiológico
- ♦ Fundamentar os princípios da promoção da saúde, os determinantes sociais da saúde, as teorias do comportamento relacionadas com a saúde e as estratégias para promover estilos de vida saudáveis e ambientes favoráveis à saúde
- ♦ Analisar os principais riscos para a saúde dos diferentes grupos vulneráveis
- ♦ Implementar uma visão holística e integradora na avaliação do impacto dos riscos ambientais na proteção da saúde





## Objetivos específicos

---

- ♦ Determinar as principais técnicas estatísticas univariadas
- ♦ Diferenciar análises univariadas de multivariadas
- ♦ Desenvolver as principais técnicas multivariadas
- ♦ Calcular a incidência e prevalência
- ♦ Estabelecer pacotes estatísticos para análise de dados
- ♦ Aplicar a metodologia qualitativa
- ♦ Projetar uma pesquisa qualitativa
- ♦ Realizar desenhos de estudos sanitários
- ♦ Analisar e interpretar resultados
- ♦ Utilizar princípios éticos na pesquisa epidemiológica



*Você alcançará seus objetivos com a ajuda das ferramentas didáticas da TECH, entre as quais se destacam vídeos explicativos, estudos de caso e resumos interativos”*

# 03

## Direção do curso

A premissa máxima da TECH consiste em proporcionar as formações universitárias mais completas e renovadas do panorama acadêmico. Por essa razão, realiza um minucioso processo para constituir seus corpos docentes. Graças a isso, o presente Curso conta com a participação de distinguidos profissionais em Metodologia de Pesquisa em Epidemiologia em Saúde Pública. Esses especialistas transmitem em materiais didáticos seus anos de experiência profissional, garantindo que se destaquem tanto pela qualidade quanto pela adaptação às exigências do mercado de trabalho atual.



“

*Você contará com o respaldo de um corpo docente formado por renomados profissionais da Saúde Pública”*

## Direção



### **Dra. Ruiz Redondo, Julia María**

- ◆ Coordenadora do Grupo de Trabalho Nacional de Saúde Pública 2.0 no SEMG
- ◆ Coordenadora da Direção Geral de Saúde Pública na Consejería de Sanidad de Castilla-La Mancha
- ◆ Coordenadora do Grupo Consultivo Regional de Imunização na Consejería de Sanidad de Castilla-La Mancha
- ◆ Enfermeira Inspetora na Gerência de Coordenação e Inspeção de Castilla-La Mancha no SESCAM
- ◆ Enfermeira de Atenção Especializada na Área de Urgência Hospitalar no Hospital General de Tomelloso
- ◆ Mestrado em Direção Médica e Gestão Clínica pela UNED, ISCIII, Escola Nacional de Saúde
- ◆ Mestrado em Vacinas pela Universidade Católica San Antonio de Murcia
- ◆ Mestrado em Cuidados Especializados de Enfermagem de Urgência, Área de Pacientes Críticos e Pós-Anestesia pela Universidade de Valência
- ◆ Mestrado em Gestão de Serviços de Enfermagem pela UNED
- ◆ Programa de Alta Direção Sanitária pela San Telmo Business School
- ◆ Formada em Enfermagem pela Universidade Católica de Ávila
- ◆ Diplomada em Enfermagem pela Universidade de Jaén

## Professores

### **Dra. Dra. Losada Salamanca, Diana Carolina**

- ♦ Facultativa de Medicina Paliativa na Unidade de Cuidados Paliativos no Hospital Virgen de la Luz
- ♦ Médica Facultativa de Urgências no Hospital Virgen de la Luz
- ♦ Mestrado em Bioética pela Universidade Católica de Valência
- ♦ Mestrado em Cuidados Paliativos para Medicina pela CEU Cardenal Herrera
- ♦ Especialista em Cuidados Paliativos Individualizados para Medicina
- ♦ Especialista em Manejo Clínico do Paciente em Cuidados Paliativos para Medicina
- ♦ Especialista em Aspectos Psicossociais no Paciente Paliativo para Medicina
- ♦ Médico especialista em Medicina Familiar e Comunitária (2020)
- ♦ Licenciado em Medicina e Cirurgia pela Pontifícia Universidade Javeriana

### **Silva Contreras, Javier**

- ♦ Responsável pelo Serviço de Medicina Preventiva do Hospital Virgen de la Luz
- ♦ Mestrado em Saúde Pública e Gestão da Saúde, Universidade de Valência
- ♦ Mestrado em Doenças Infecciosas e Tratamento Antimicrobiano pela Universidade Cardenal Herrera
- ♦ Especialista em Vacinas pela Universidade Santiago de Compostela
- ♦ Especialista em Infecções Nosocomiais pelo Centro de Formação Superior de Pós-graduação EUROINNOVA
- ♦ Médico Especialista em Medicina Preventiva e Saúde Pública
- ♦ Licenciado em Medicina e Cirurgia pela Pontifícia Universidade Javeriana



*Aproveite a oportunidade para conhecer os últimos avanços nesta área e aplicá-los na sua prática diária”*

# 04

## Estrutura e conteúdo

Por meio desta formação, os enfermeiros terão um conhecimento profundo sobre os fundamentos da Pesquisa em Epidemiologia em Saúde Pública. O plano de estudos analisará em detalhes os principais modelos em estatística multivariada de dependência, permitindo aos formandos personalizar o atendimento a cada paciente. Além disso, o currículo abordará a interpretação de resultados por meio da análise digital de dados qualitativos. Dessa forma, os enfermeiros desenvolverão habilidades avançadas para utilizar software de análise de texto. Além disso, o programa se aprofundará nos princípios éticos da pesquisa em Saúde Pública e na normativa internacional.







“

*Você será capaz de utilizar a evidência gerada pela pesquisa epidemiológica para formular políticas de saúde voltadas para a prevenção de doenças na comunidade”*

## Módulo 1. Metodologia de Pesquisa em Epidemiologia

- 1.1. Bioestatística: análise univariada, bivariada e multivariada
  - 1.1.1. Tipos de variáveis
  - 1.1.2. Estudo de normalidade de uma distribuição. Estatística paramétrica e não paramétrica
  - 1.1.3. Variáveis dependentes e independentes. Fatores de confusão
  - 1.1.4. Identificação das provas estatísticas necessárias
- 1.2. Modelos e métodos em estatística multivariada de dependência e interdependência: inferência estatística. Padronização e previsão. Regressão linear múltipla. Análise de regressão e de *cluster*
  - 1.2.1. Modelos multivariados
  - 1.2.2. Modelos multivariados: regressão linear múltipla
  - 1.2.3. Análise por conglomerados ou cluster
- 1.3. Modelos e métodos em estatística multivariada estruturais: regressão logística, regressão de Poisson, análise de sobrevivência e dados longitudinais. Estatísticos de Kaplan-Meier e *log-rank*
  - 1.3.1. Modelos multivariados: regressão logística
  - 1.3.2. Análise de sobrevivência de Kaplan-Meier e *log-rank*
  - 1.3.3. Regressão de Poisson
- 1.4. Modelos de incidência e de prevalência em Saúde Pública
  - 1.4.1. Estudos de incidência
  - 1.4.2. Estudos de prevalência
  - 1.4.3. Análise de risco
- 1.5. Software computacional: análise estatística avançada com pacote SPSS
  - 1.5.1. Pacotes estatísticos: R®, STATA® e Epidat®
  - 1.5.2. Utilização do pacote SPSS®
  - 1.5.3. Interpretação dos resultados de análises estatísticas realizadas por SPSS e tomada de decisões baseadas em evidências
  - 1.5.4. Comunicação efetiva dos achados estatísticos a audiências especializadas e não especializadas





- 1.6. Metodologia qualitativa aplicada à Saúde Pública: aspectos teóricos, conceituais e éticos
  - 1.6.1. A avaliação qualitativa aplicada à Saúde Pública
  - 1.6.2. Técnicas de pesquisa qualitativa aplicadas à Saúde Pública
  - 1.6.3. Coleta, análise e interpretação de dados qualitativos em estudos de Saúde Pública: validade, confiabilidade e generalização dos resultados
  - 1.6.4. Princípios éticos: proteção da confidencialidade dos participantes e o manejo de possíveis conflitos éticos
  - 1.6.5. Integração da perspectiva qualitativa na planejamento, implementação e avaliação de programas e políticas de saúde pública: desenho de intervenções efetivas e centradas nas necessidades da população
- 1.7. Desenho e fases de uma pesquisa qualitativa em Saúde Pública. Desenhos amostrais
  - 1.7.1. Desenho e fases de uma pesquisa qualitativa
  - 1.7.2. Amostragem
  - 1.7.3. Elaboração e justificativa dos instrumentos de coleta de dados
  - 1.7.4. Processo de análise de dados
  - 1.7.5. Estabelecimento e justificativa dos critérios de validade e confiabilidade da pesquisa
  - 1.7.6. Desenho e justificativa do plano de comunicação e difusão dos resultados
- 1.8. Desenhos de interesse para a Saúde Pública. Técnicas de coleta de informação
  - 1.8.1. Amostragem
  - 1.8.2. Pesquisas. Desenho de pesquisas
  - 1.8.3. Validação de questionários
- 1.9. Análise e interpretação de resultados. Análise digital de dados qualitativos
  - 1.9.1. Software de análise de texto
  - 1.9.2. Software de visualização de dados
  - 1.9.3. Software QDA (Análise de Dados Qualitativos)
  - 1.9.4. Inteligência Artificial aplicada aos estudos qualitativos
- 1.10. Avaliação, rigor e ética nas pesquisas qualitativas em Saúde Pública
  - 1.10.1. Princípios éticos de pesquisa
  - 1.10.2. Legislação e normativas internacionais
  - 1.10.3. Comitê de ética assistencial

05

# Metodologia

Este curso oferece uma maneira diferente de aprender. Nossa metodologia é desenvolvida através de um modo de aprendizagem cíclico: o **Relearning**. Este sistema de ensino é utilizado, por exemplo, nas faculdades de medicina mais prestigiadas do mundo e foi considerado um dos mais eficazes pelas principais publicações científicas, como o **New England Journal of Medicine**.





“

*Descubra o Relearning, um sistema que abandona a aprendizagem linear convencional para realizá-la através de sistemas de ensino cíclicos: uma forma de aprendizagem que se mostrou extremamente eficaz, especialmente em disciplinas que requerem memorização”*

## Na TECH Nursing School usamos o Método de Estudo de Caso

Em uma situação concreta, o que um profissional deveria fazer? Ao longo deste programa, os alunos irão se deparar com diversos casos clínicos simulados, baseados em pacientes reais, onde deverão investigar, estabelecer hipóteses e finalmente resolver as situações. Há inúmeras evidências científicas sobre a eficácia deste método. Os enfermeiros aprendem melhor, mais rápido e de forma mais sustentável ao longo do tempo.

*Com a TECH os enfermeiros experimentam uma maneira de aprender que está revolucionando as bases das universidades tradicionais em todo o mundo.*



Segundo o Dr. Gérvas, o caso clínico é a apresentação comentada de um paciente, ou grupo de pacientes, que se torna um "caso", um exemplo ou modelo que ilustra algum componente clínico peculiar, seja pelo seu poder de ensino ou pela sua singularidade ou raridade. É essencial que o caso estudado seja fundamentado na vida profissional atual, recriando as condições reais na prática da enfermagem profissional.

“

*Você sabia que este método foi desenvolvido em 1912, em Harvard, para os alunos de Direito? O método do caso consistia em apresentar situações reais e complexas para que os alunos tomassem decisões e justificassem como resolvê-las. Em 1924 foi estabelecido como o método de ensino padrão em Harvard”*

A eficácia do método é justificada por quatro conquistas fundamentais:

1. Os enfermeiros que seguem este método não só assimilam os conceitos, mas também desenvolvem a capacidade mental através de exercícios que avaliam situações reais e a aplicação do conhecimento.
2. A aprendizagem se consolida através das habilidades práticas, permitindo que o profissional de enfermagem integre melhor o conhecimento no ambiente hospitalar ou no atendimento primário.
3. A assimilação de ideias e conceitos se torna mais fácil e mais eficiente, graças ao uso de situações decorrentes da realidade.
4. A sensação de eficiência do esforço investido se torna um estímulo muito importante para os alunos, o que se traduz em um maior interesse pela aprendizagem e um aumento no tempo dedicado ao curso.



## Metodologia Relearning

A TECH utiliza de maneira eficaz a metodologia do estudo de caso com um sistema de aprendizagem 100% online, baseado na repetição, combinando 8 elementos didáticos diferentes em cada aula.

Potencializamos o Estudo de Caso com o melhor método de ensino 100% online: o Relearning.



*O enfermeiro aprenderá através de casos reais e da resolução de situações complexas em ambientes simulados de aprendizagem. Estes simulados são realizados através de softwares de última geração para facilitar a aprendizagem imersiva.*



Na vanguarda da pedagogia mundial, o método Relearning conseguiu melhorar os níveis de satisfação geral dos profissionais que concluíram seus estudos, com relação aos indicadores de qualidade da melhor universidade online do mundo (Universidade de Columbia).

Essa metodologia já capacitou mais de 175 mil enfermeiros com sucesso sem precedentes em todas as especialidades, independente da carga prática. Nossa metodologia de ensino é desenvolvida em um ambiente altamente exigente, com um corpo discente com um perfil socioeconômico médio-alto e uma média de idade de 43,5 anos.

*O Relearning permitirá uma aprendizagem com menos esforço e mais desempenho, fazendo com que você se envolva mais em sua especialização, desenvolvendo o espírito crítico e sua capacidade de defender argumentos e contrastar opiniões: uma equação de sucesso.*

No nosso programa, a aprendizagem não é um processo linear, ela acontece em espiral (aprender, desaprender, esquecer e reaprender). Portanto, combinamos cada um desses elementos de forma concêntrica.

A nota geral do sistema de aprendizagem da TECH é de 8,01, de acordo com os mais altos padrões internacionais.



Neste programa, oferecemos o melhor material educacional, preparado especialmente para os profissionais:



#### Material de estudo

Todo o conteúdo didático foi desenvolvido especialmente para o programa pelos especialistas que irão ministrá-lo, o que permite que o desenvolvimento didático seja realmente específico e concreto.

Esse conteúdo é adaptado ao formato audiovisual, para criar o método de trabalho online da TECH. Tudo isso com as técnicas mais inovadoras e oferecendo alta qualidade em cada um dos materiais que colocamos à disposição do aluno.



#### Técnicas e procedimentos de enfermagem em vídeo

A TECH aproxima o aluno das técnicas mais recentes, dos últimos avanços educacionais e da vanguarda das técnicas de enfermagem atuais. Tudo isso com o máximo rigor, explicado e detalhado para contribuir para a assimilação e compreensão do aluno. E o melhor de tudo, você pode vê-los quantas vezes quiser.



#### Resumos interativos

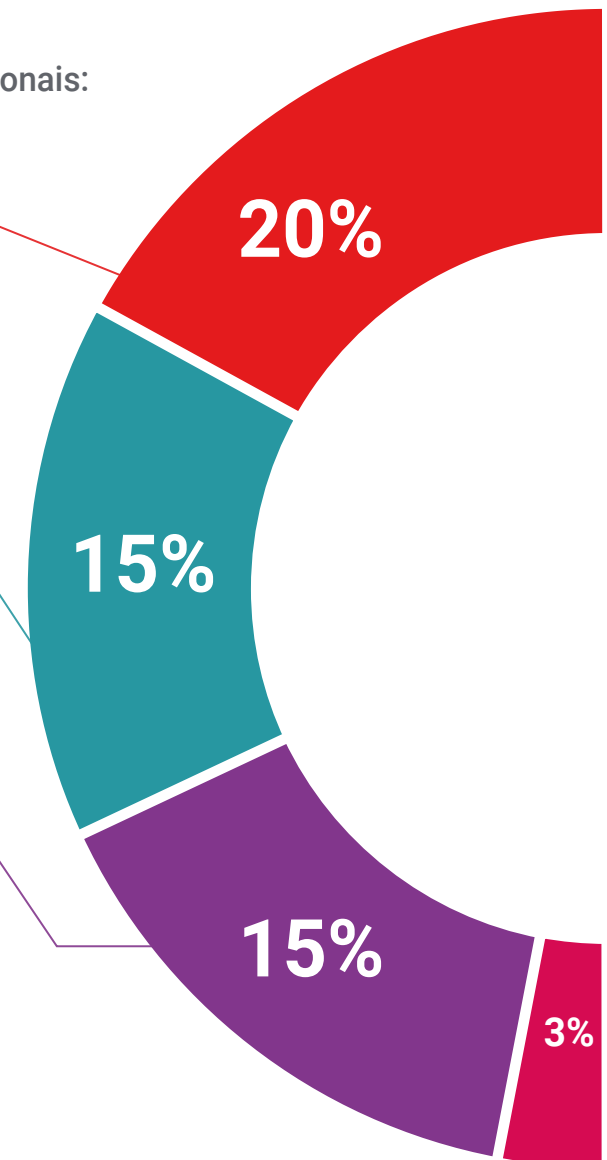
A equipe da TECH apresenta o conteúdo de forma atraente e dinâmica através de pílulas multimídia que incluem áudios, vídeos, imagens, gráficos e mapas conceituais para consolidar o conhecimento.

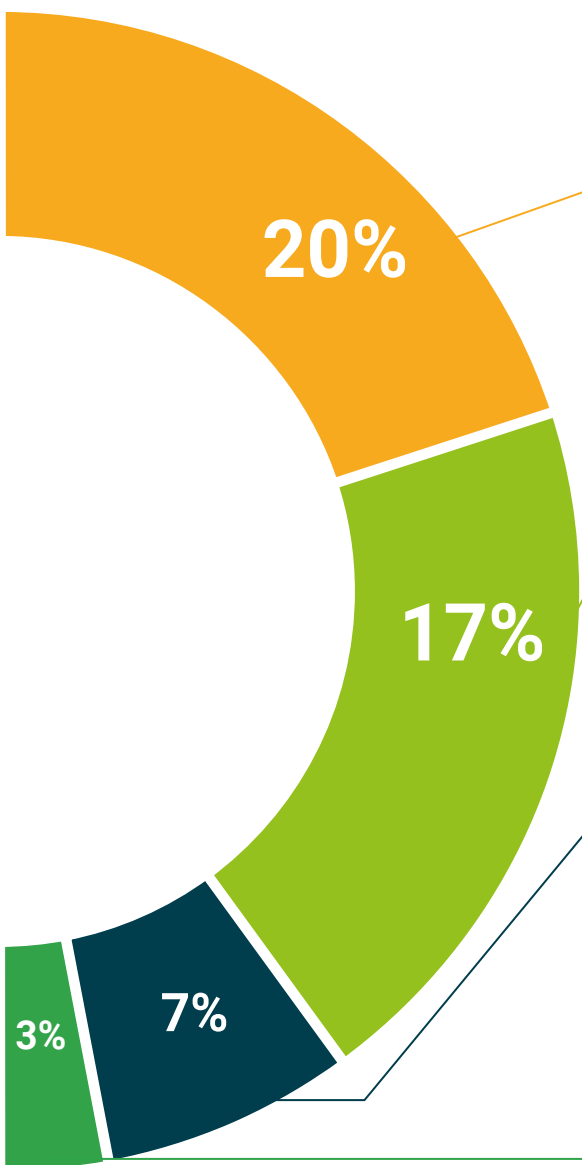
Este sistema exclusivo de capacitação por meio da apresentação de conteúdo multimídia foi premiado pela Microsoft como "Caso de sucesso na Europa".



#### Leituras complementares

Artigos recentes, documentos de consenso e diretrizes internacionais, entre outros. Na biblioteca virtual da TECH o aluno terá acesso a tudo o que for necessário para complementar a sua capacitação.





#### Estudos de casos elaborados e orientados por especialistas

A aprendizagem efetiva deve ser necessariamente contextual. Portanto, na TECH apresentaremos casos reais em que o especialista guiará o aluno através do desenvolvimento da atenção e da resolução de diferentes situações: uma forma clara e direta de alcançar o mais alto grau de compreensão.



#### Testing & Retesting

Avaliamos e reavaliamos periodicamente seus conhecimentos ao longo do programa através de atividades e exercícios de avaliação e autoavaliação, para que você possa comprovar que está alcançando seus objetivos.



#### Masterclasses

Há evidências científicas sobre a utilidade da observação de terceiros especialistas. O "Learning from an expert" fortalece o conhecimento e a memória, além de gerar segurança para a tomada de decisões difíceis no futuro.



#### Guias rápidos de ação

A TECH oferece o conteúdo mais relevante do curso em formato de fichas de trabalho ou guias rápidos de ação. Uma forma sintetizada, prática e eficaz de ajudar os alunos a progredirem na aprendizagem.



06

# Certificado

O Curso de Metodologia de Pesquisa em Epidemiologia em Saúde Pública para Enfermagem garante, além da capacitação mais rigorosa e atualizada, acesso ao certificado do Curso emitido pela TECH Universidade Tecnológica.



“

*Conclua este programa de estudos com sucesso e receba seu certificado sem sair de casa e sem burocracias”*

Este **Curso de Metodologia de Pesquisa em Epidemiologia em Saúde Pública para Enfermagem** conta com o conteúdo científico mais completo e atualizado do mercado.

Uma vez aprovadas as avaliações, o aluno receberá por correio o certificado\* do **Curso** emitido pela **TECH Universidade Tecnológica**.

O certificado emitido pela **TECH Universidade Tecnológica** expressará a qualificação obtida no Curso, atendendo aos requisitos normalmente exigidos pelas bolsas de empregos, concursos públicos e avaliação de carreira profissional.

Título: **Curso de Metodologia de Pesquisa em Epidemiologia em Saúde Pública para Enfermagem**

Modalidade: **online**

Duração: **6 semanas**



\*Apostila de Haia: Caso o aluno solicite que seu certificado seja apostilado, a TECH EDUCATION providenciará a obtenção do mesmo a um custo adicional.



## Curso

# Metodologia de Pesquisa em Epidemiologia em Saúde Pública para Enfermagem

- » Modalidade: online
- » Duração: 6 semanas
- » Certificado: TECH Universidade Tecnológica
- » Horário: no seu próprio ritmo
- » Provas: online

# Curso

## Metodologia de Pesquisa em Epidemiologia em Saúde Pública para Enfermagem