

Curso

Investigação Qualitativa



Curso Investigação Qualitativa

- » Modalidade: online
- » Duração: 6 semanas
- » Certificação: TECH Universidade Tecnológica
- » Créditos: 6 ECTS
- » Tempo Dedicado: 16 horas/semana
- » Horário: ao seu próprio ritmo
- » Exames: online

Acesso ao site: www.techtute.com/pt/enfermagem/curso/investigacao-qualitativa

Índice

01

Apresentação

pág. 4

02

Objetivos

pág. 8

03

Direção do curso

pág. 12

04

Estrutura e conteúdo

pág. 16

05

Metodologia

pág. 20

06

Certificação

pág. 28

01

Apresentação

Quando se pretende saber, para além do quantificável e tangível, por que razão os indivíduos agem da forma que agem, ou quando um acontecimento irrompe de uma forma que pode levar a mudanças na forma como as pessoas percebem as coisas, entra em cena a investigação qualitativa. Este curso é um compêndio completo de conhecimentos sobre as formas de trabalhar nesta abordagem à realidade nas Ciências da Saúde.





“

Aprenda, em poucas semanas, todas as formas de trabalhar em Investigação Qualitativa em Ciências da Saúde”

A investigação qualitativa em ciências da saúde baseia-se no que as pessoas e as comunidades sentem, percebem e no significado que dão aos processos de saúde e doença. O investigador, que deve abstrair-se das suas próprias crenças, perspetivas e predisposições, procura conhecer as pessoas no seu contexto, saber o que sentem para compreender a sua visão das coisas. Por conseguinte, o objetivo da investigação qualitativa não é medir a extensão dos fenómenos, mas a descrição das realidades do indivíduo e da comunidade, utilizando o método indutivo. O objeto da investigação são as perceções, os sentimentos e as opiniões dos sujeitos abrangidos pelo estudo.

Este tipo de investigação não requer guiões de perguntas ou unidades de significado predefinidas, porque o seu objetivo não é procurá-las, mas sim encontrá-las. É por esse motivo que esta metodologia é ideal para compreender problemas pouco estudados sobre os quais existe pouco conhecimento.

Por todas estas razões, se a enfermagem como ciência centrada no indivíduo biopsicossocial pretende gerar o seu próprio conhecimento através da investigação e construir a sua realidade a partir da sua própria perspetiva, é essencial utilizar um tipo de investigação cuja visão permita uma abordagem mais eficaz para compreender e explicar os sujeitos ou objetos de interesse.

Este **Curso de Investigação Qualitativa** conta com o conteúdo científico mais completo e atualizado do mercado. As suas principais características são:

- ♦ A mais recente tecnologia em software de ensino online
- ♦ Sistema de ensino intensamente visual, apoiado por conteúdos gráficos e esquemáticos fácil de assimilar e compreender
- ♦ Desenvolvimento de casos práticos apresentados por especialistas no ativo
- ♦ Sistemas de vídeo interativos de última geração
- ♦ Ensino apoiado pela teleprática
- ♦ Sistemas de atualização e requalificação contínua
- ♦ Aprendizagem autorregulada: total compatibilidade com outras profissões
- ♦ Exercícios práticos de autoavaliação e verificação da aprendizagem
- ♦ Grupos de apoio e sinergias educativas: perguntas ao especialista, fóruns de discussão e conhecimento
- ♦ Comunicação com o professor e trabalhos de reflexão individual
- ♦ Disponibilidade de acesso aos conteúdos a partir de qualquer dispositivo fixo ou portátil com ligação à Internet
- ♦ Bancos de documentação de apoio permanentemente disponível, inclusive após o programa



*Uma qualificação muito específica,
criada para profissionais da área
das Ciências da Saúde”*

“

Uma oportunidade única de obter acesso às bases de dados mais interessantes e à comunidade educacional mais poderosa no mercado docente online”

O seu corpo docente inclui profissionais da área da enfermagem, que trazem para esta formação a experiência do seu trabalho, bem como especialistas reconhecidos de sociedades líderes e universidades de prestígio.

Graças ao seu conteúdo multimédia, desenvolvido com a mais recente tecnologia educacional, o profissional terá acesso a uma aprendizagem situada e contextual, ou seja, um ambiente de simulação que proporcionará um estudo imersivo programado para se formar em situações reais.

Este programa se centra na Aprendizagem Baseada em Problemas, onde o enfermeiro deverá resolver as diferentes situações da prática profissional que surgirem ao longo do curso. Para isso, o especialista contará com a ajuda de um sistema inovador de vídeo interativo, realizado por especialistas reconhecidos em nutrição clínica pediátrica e com uma vasta experiência.

Aumente a sua confiança na tomada de decisões, atualizando os seus conhecimentos através deste curso.

Adicione ao seu CV a capacidade de intervir na área da investigação e posicione-se como um profissional competitivo e interessante para qualquer empresa.



02 Objetivos

Esta capacitação abrangente permite aos profissionais desenvolver competências e aplicar conhecimentos teóricos em projetos de investigação reais na prática da enfermagem, desde a questão/hipótese de investigação até à publicação dos resultados.



“

Este curso oferece-lhe o apoio essencial para alcançar os seus objetivos educacionais, com um sistema de aprendizagem criado para facilitar e aumentar a sua aprendizagem”



Objetivos gerais

- Obter as ferramentas necessárias para implementar a ideia de investigação
- Aprender a lidar com o método científico que os irá capacitar como investigadores e produtores de conhecimento.
- Utilizar diferentes modelos de investigação em função do objeto a estudar
- Efetuar pesquisas bibliográficas acedendo aos resultados mais recentes da investigação com competências críticas e analíticas

“

Objectivos realistas, mas com um elevado impacto educacional, num curso do mais alto nível”





Objetivos específicos

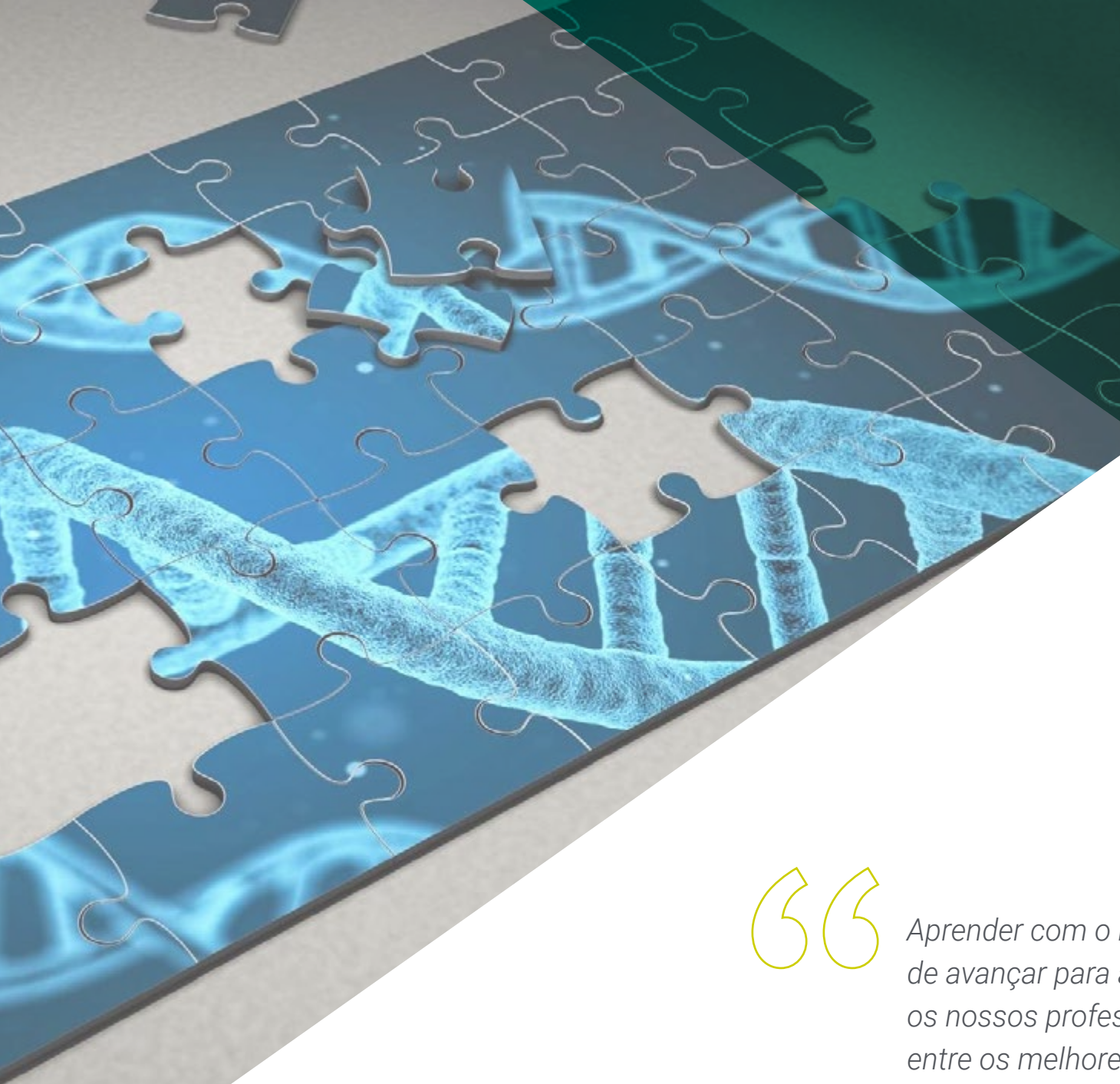
- ◆ Obter uma compreensão aprofundada da metodologia e da prática da investigação qualitativa
- ◆ Gerir ferramentas conceituais que permitam uma análise crítica do trabalho de investigação em saúde
- ◆ Identificar os conceitos mais importantes dos diferentes paradigmas de investigação qualitativa
- ◆ Aprofundar a compreensão das diferentes metodologias de investigação qualitativa, os seus campos de aplicação, características e limitações
- ◆ Compreender a importância da interpretação da realidade das comunidades e dos indivíduos, a fim de identificar problemas e criar teorias que possam depois ser investigadas utilizando métodos quantitativos
- ◆ Aplicar as ferramentas necessárias para poder adaptar as iniciativas sanitárias à visão da comunidade, quando esta tem características culturais diferentes das do resto da população

03

Direção do curso

O corpo docente do programa conta com especialistas de referência na área da enfermagem, que trazem para esta qualificação toda a experiência do seu trabalho. Para além disso, outros especialistas de reconhecido prestígio participam na sua conceção e preparação, completando o programa de forma interdisciplinar.





“

Aprender com o melhores é a melhor forma de avançar para a excelência. É por isso que os nossos professores foram escolhidos entre os melhores profissionais do setor”

Direção



Dra. Amelia Rodríguez Nogueiras

- ♦ Licenciatura em Enfermagem
- ♦ Especialização em Investigação
- ♦ Mestrado em Investigação
- ♦ Doutoramento em Enfermagem



Dr. Francisco Redondo Montserrat

- ♦ Licenciatura em Enfermagem
- ♦ Especialização em Inovação
- ♦ Nutricionista
- ♦ Enfermeiro de Inovação



Professores

Dr. Pedro López Paterna

- ◆ Enfermeiro no Centro de Cuidados Primários Lavapiés - Serviço de Saúde de Madrid (SERMAS)

Dr. César Alfonso García

- ◆ Enfermeiro escolar Coordenador COVID-19
- ◆ Licenciado em Enfermagem na Universidade de Salamanca
- ◆ Mestrado em integração em cuidados e resolução de problemas clínicos em enfermagem na Universidade de Alcalá

04

Estrutura e conteúdo

O conteúdo deste curso foi desenvolvido pelos diferentes especialistas envolvidos neste programa com um objetivo claro: assegurar que os alunos adquirem todas e cada uma das competências necessárias para se tornarem verdadeiros especialistas neste domínio.

Um programa abrangente e bem estruturado que levará aos mais altos padrões de qualidade e sucesso.



“

Um programa excepcional, que o conduzirá através do processo de qualificação mais interessante, impulsionando o seu crescimento profissional e pessoal da forma mais estimulante”

Módulo 1. Investigação qualitativa

- 1.1. Introdução à investigação qualitativa: enquadramento teórico, definição em diferentes áreas
- 1.2. Metodologia e conceção na investigação qualitativa: pergunta em investigação, aplicação de modelos em investigação
- 1.3. Análise da investigação qualitativa: resposta à pergunta, estudo dos resultados, relação entre resultados e conclusões, leitura crítica
- 1.4. Instrumentos da investigação qualitativa: entrevista, grupo focal, mapas, outras técnicas
- 1.5. Representações de dados na investigação qualitativa
- 1.6. Relação entre variáveis qualitativas: análise de tabelas de dados independentes, Chi quadrado, coeficiente de associação, teste MacNemar, interpretação dos dados
- 1.7. Métodos observacionais: estudo completo. Ferramentas
- 1.8. Métodos conversacionais: estudo completo. Ferramentas
- 1.9. Diário de campo ou diário de bordo
- 1.10. Metassíntese: elaboração. Leitura crítica





“

*Uma experiência de aprendizagem
única, fundamental e decisiva para
impulsionar o seu desenvolvimento
profissional”*

05

Metodologia

Este programa de capacitação oferece uma forma diferente de aprendizagem. A nossa metodologia é desenvolvida através de um modo de aprendizagem cíclico: **o Relearning**. Este sistema de ensino é utilizado, por exemplo, nas escolas médicas mais prestigiadas do mundo e tem sido considerado um dos mais eficazes pelas principais publicações, tais como a *New England Journal of Medicine*.



“

Descubra o Relearning, um sistema que abandona a aprendizagem linear convencional para o levar através de sistemas de ensino cíclicos: uma forma de aprendizagem que provou ser extremamente eficaz, especialmente em disciplinas que requerem memorização”

Na Escola de Enfermagem da TECH utilizamos o Método de Caso

Numa dada situação, o que deve fazer um profissional? Ao longo do programa, os estudantes serão confrontados com múltiplos casos clínicos simulados com base em pacientes reais nos quais terão de investigar, estabelecer hipóteses e finalmente resolver a situação. Há abundantes provas científicas sobre a eficácia do método. Os enfermeiros aprendem melhor, mais depressa e de forma mais sustentável ao longo do tempo.

Com a TECH pode experimentar uma forma de aprendizagem que abala as fundações das universidades tradicionais de todo o mundo.



Segundo o Dr. Gérvas, o caso clínico é a apresentação anotada de um paciente, ou grupo de pacientes, que se torna um "caso", um exemplo ou modelo que ilustra alguma componente clínica peculiar, quer pelo seu poder de ensino, quer pela sua singularidade ou raridade. É essencial que o caso se baseie na vida profissional atual, tentando recriar as condições reais na prática profissional de enfermagem.

“

Sabia que este método foi desenvolvido em 1912 em Harvard para estudantes de direito? O método do caso consistia em apresentar situações reais complexas para que tomassem decisões e justificassem a forma de as resolver. Em 1924 foi estabelecido como um método de ensino padrão em Harvard”

A eficácia do método é justificada por quatro realizações fundamentais:

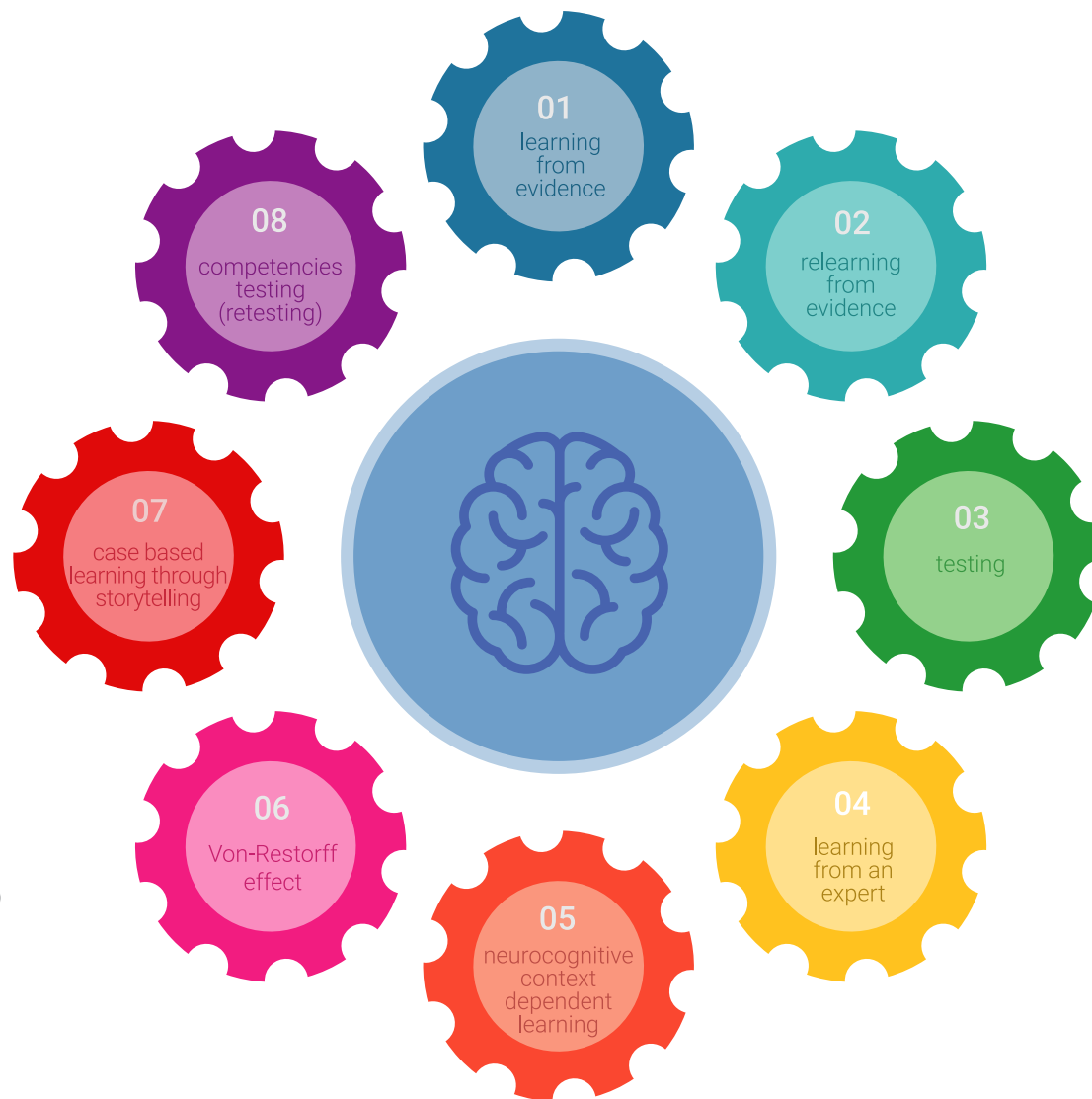
- 1 Os enfermeiros que seguem este método não só conseguem a assimilação de conceitos, mas também desenvolvem a sua capacidade mental através de exercícios para avaliar situações reais e aplicar os seus conhecimentos.
- 2 A aprendizagem é solidamente traduzida em competências práticas que permitem ao educador integrar melhor o conhecimento na prática diária.
- 3 A assimilação de ideias e conceitos é facilitada e mais eficiente, graças à utilização de situações que surgiram a partir de um ensino real.
- 4 O sentimento de eficiência do esforço investido torna-se um estímulo muito importante para os estudantes, o que se traduz num maior interesse pela aprendizagem e num aumento do tempo passado a trabalhar no curso.



Relearning Methodology

A TECH combina eficazmente a metodologia do Estudo de Caso com um sistema de aprendizagem 100% online baseado na repetição, que combina 8 elementos didáticos diferentes em cada lição.

Melhoramos o Estudo de Caso com o melhor método de ensino 100% online: o Relearning.



O enfermeiro aprenderá através de casos reais e da resolução de situações complexas em ambientes de aprendizagem simulados. Estas simulações são desenvolvidas utilizando software de última geração para facilitar a aprendizagem imersiva.

Na vanguarda da pedagogia mundial, o método Relearning conseguiu melhorar os níveis globais de satisfação dos profissionais que concluem os seus estudos, no que diz respeito aos indicadores de qualidade da melhor universidade online do mundo (Universidade de Columbia).

Esta metodologia já formou mais de 175.000 enfermeiros com sucesso sem precedentes em todas as especialidades, independentemente da carga prática. Tudo isto num ambiente altamente exigente, com um corpo estudantil universitário com um elevado perfil socioeconómico e uma idade média de 43,5 anos.

O Relearning permitir-lhe-á aprender com menos esforço e mais desempenho, envolvendo-o mais na sua capacitação, desenvolvendo um espírito crítico, defendendo argumentos e opiniões contrastantes: uma equação direta ao sucesso.

No nosso programa, a aprendizagem não é um processo linear, mas acontece numa espiral (aprender, desaprender, esquecer e reaprender). Portanto, cada um destes elementos é combinado de forma concêntrica.

A pontuação global do nosso sistema de aprendizagem é de 8,01, de acordo com os mais elevados padrões internacionais.



Este programa oferece o melhor material educativo, cuidadosamente preparado para profissionais:



Material de estudo

Todos os conteúdos didáticos são criados pelos especialistas que irão ensinar o curso, especificamente para o curso, para que o desenvolvimento didático seja realmente específico e concreto.

Estes conteúdos são depois aplicados ao formato audiovisual, para criar o método de trabalho online da TECH. Tudo isto, com as mais recentes técnicas que oferecem peças de alta-qualidade em cada um dos materiais que são colocados à disposição do aluno.



Técnicas e procedimentos de enfermagem em vídeo

A TECH traz as técnicas mais inovadoras, com os últimos avanços educacionais, para a vanguarda da atualidade em enfermagem. Tudo isto, na primeira pessoa, com o máximo rigor, explicado e detalhado para a assimilação e compreensão do estudante. E o melhor de tudo, pode observá-los quantas vezes quiser.



Resumos interativos

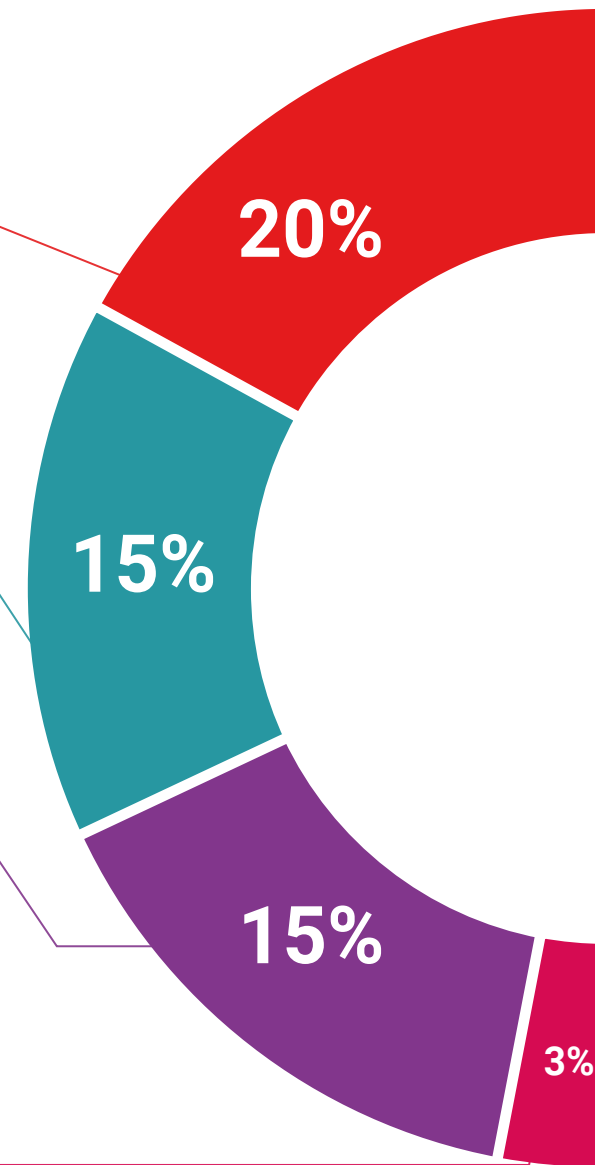
A equipa da TECH apresenta os conteúdos de uma forma atrativa e dinâmica em comprimidos multimédia que incluem áudios, vídeos, imagens, diagramas e mapas conceituais a fim de reforçar o conhecimento.

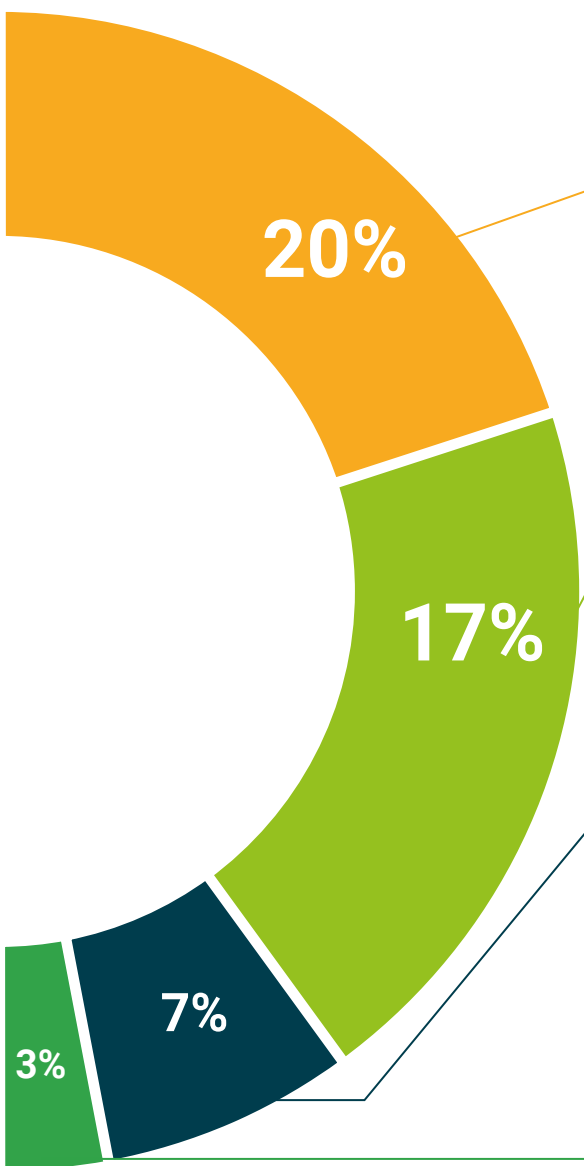
Este sistema educativo único para a apresentação de conteúdos multimédia foi premiado pela Microsoft como uma "História de Sucesso Europeu".



Leituras complementares

Artigos recentes, documentos de consenso e diretrizes internacionais, entre outros. Na biblioteca virtual da TECH o aluno terá acesso a tudo o que necessita para completar a sua capacitação.





Análises de casos desenvolvidas e conduzidas por especialistas

A aprendizagem eficaz deve necessariamente ser contextual. Por esta razão, a TECH apresenta o desenvolvimento de casos reais nos quais o perito guiará o estudante através do desenvolvimento da atenção e da resolução de diferentes situações: uma forma clara e direta de alcançar o mais alto grau de compreensão.



Testing & Retesting

Os conhecimentos do aluno são periodicamente avaliados e reavaliados ao longo de todo o programa, através de atividades e exercícios de avaliação e auto-avaliação, para que o aluno possa verificar como está a atingir os seus objetivos.



Masterclasses

Existem provas científicas sobre a utilidade da observação por terceiros especializada. O denominado Learning from an Expert constrói conhecimento e memória, e gera confiança em futuras decisões difíceis.



Guias rápidos de atuação

A TECH oferece os conteúdos mais relevantes do curso sob a forma de folhas de trabalho ou guias de ação rápida. Uma forma sintética, prática e eficaz de ajudar os estudantes a progredir na sua aprendizagem.



06

Certificação

O Curso de Investigação Qualitativa garante, para além da qualificação mais rigorosa e atualizada, o acesso a um Curso emitido pela TECH Universidade Tecnológica.



“

Conclua este plano de estudos com sucesso e receba o seu certificado sem sair de casa e sem burocracias”

Este **Curso de Investigação Qualitativa** conta com o conteúdo científico mais completo e atualizado do mercado.

Uma vez aprovadas as avaliações, o aluno receberá por correio o certificado* correspondente ao **Curso** emitido pela **TECH Universidade Tecnológica**.

Este certificado contribui significativamente para o desenvolvimento da capacitação contínua dos profissionais e proporciona um importante valor para a sua qualificação universitária, sendo 100% válido e atendendo aos requisitos normalmente exigidos pelas bolsas de emprego, concursos públicos e avaliação de carreiras profissionais.

Certificação: **Curso de Investigação Qualitativa**

ECTS: **6**

Carga horária: **150 horas**



*Apostila de Haia Caso o aluno solicite que o seu certificado seja apostilado, a TECH EDUCATION providenciará a obtenção do mesmo com um custo adicional

futuro
saúde confiança pessoas
informação orientadores
educação certificação ensino
garantia aprendizagem
instituições tecnologia
comunidade compr
atenção personalizada
conhecimento inovação
presente qual
desenvolvimento si

tech universidade
tecnológica

Curso Investigação Qualitativa

- » Modalidade: online
- » Duração: 6 semanas
- » Certificação: TECH Universidade Tecnológica
- » Créditos: 6 ECTS
- » Tempo Dedicado: 16 horas/semana
- » Horário: ao seu próprio ritmo
- » Exames: online

Curso

Investigação Qualitativa



tech universidade
tecnológica