

# Curso

## Investigação de Enfermagem nos Cuidados Primários



## Curso

### Investigação de Enfermagem nos Cuidados Primários

- » Modalidade: online
- » Duração: 6 semanas
- » Certificação: TECH Universidade Tecnológica
- » Créditos: 6 ECTS
- » Horário: ao seu próprio ritmo
- » Exames: online

Acesso ao site: [www.techtute.com/pt/enfermagem/curso/investigacao-enfermagem-cuidados-primarios](http://www.techtute.com/pt/enfermagem/curso/investigacao-enfermagem-cuidados-primarios)

# Índice

01

Apresentação

---

*pág. 4*

02

Objetivos

---

*pág. 8*

03

Direção do curso

---

*pág. 12*

04

Estrutura e conteúdo

---

*pág. 16*

05

Metodologia

---

*pág. 20*

06

Certificação

---

*pág. 28*

# 01

# Apresentação

Nos últimos anos, os Cuidados Primários beneficiaram consideravelmente da investigação e das evidências científicas, permitindo às suas unidades melhorar a qualidade e a eficácia dos cuidados prestados aos doentes. É essencial que os profissionais de Enfermagem estejam a par desses desenvolvimentos, promovendo a utilização de melhores práticas de saúde na sua atividade quotidiana. Assim, a TECH criou este Curso, através do qual os enfermeiros poderão atualizar-se relativamente às fontes de informação e bases de dados mais relevantes. Simultaneamente, também se poderão atualizar relativamente a várias ferramentas bioestatísticas e sobre a abordagem epidemiológica da saúde. Além disso, o Curso oferece uma grande flexibilidade, permitindo conciliá-lo com outras responsabilidades, sem ter de se ajustar a horários pré-definidos e de forma 100% online.



“

*Com este Curso, atualizar-se-á relativamente às mais recentes técnicas de medição dos fenómenos epidemiológicos que facilitam a prática da Enfermagem nos Cuidados Primários”*

A recolha e a análise sistemáticas de dados com o objetivo de gerar provas científicas sólidas conduziram a melhores práticas e a melhores decisões em matéria de assistência de Enfermagem nos Cuidados Primários. No âmbito destes estudos, abordagens como as epidemiológicas foram alargadas às unidades de cuidados de saúde, a fim de abordar precoce ou prontamente vários problemas de saúde que podem afetar as comunidades. A atualização contínua sobre estas inovações é fundamental para os enfermeiros que desejam manter uma prática avançada, em conformidade com os mais recentes padrões e critérios em matéria de cuidados de saúde.

Por este motivo, a TECH criou este Curso com o objetivo de fornecer aos profissionais de Enfermagem as competências mais recentes e competitivas para o seu desempenho profissional. Ao longo do Curso, os alunos irão aprofundar a utilização de diferentes fontes de informação académica para refutar evidências de investigação. Por sua vez, aprofundarão as ferramentas bioestatísticas de ponta e algumas das estruturas metodológicas mais eficazes para a realização de estudos qualitativos ou quantitativos no domínio da saúde.

Para além disso, este Curso tem uma metodologia 100% online onde o *Relearning* tem um impacto significativo na consolidação de conceitos e aptidões complexas. O Curso não está sujeito a horários predefinidos, dando aos enfermeiros a oportunidade de gerirem autonomamente o seu tempo e de acederem livremente aos conteúdos 24 horas por dia. Por outro lado, os materiais académicos incluem vídeos, infografias, resumos interativos e outros recursos multimédia. Com estes materiais, os estudantes possuem uma oportunidade única de melhorar a sua especialização e obter um perfil profissional com grande procura.

Este **Curso de Investigação de Enfermagem nos Cuidados Primários** conta com o conteúdo científico mais completo e atualizado do mercado. As suas principais características são:

- ♦ O desenvolvimento de casos práticos apresentados por especialistas em Enfermagem de Cuidados Primários
- ♦ O conteúdo gráfico, esquemático e eminentemente prático fornece informações científicas e práticas sobre as disciplinas que são essenciais para a prática profissional
- ♦ Exercícios práticos onde o processo de autoavaliação pode ser levado a cabo a fim de melhorar a aprendizagem
- ♦ A sua ênfase especial em metodologias inovadoras
- ♦ Palestras teóricas, perguntas ao especialista, fóruns de discussão sobre questões controversas e atividades de reflexão individual
- ♦ A disponibilidade de acesso ao conteúdo a partir de qualquer dispositivo fixo ou portátil com ligação à Internet



*Implementará na sua atividade laboral as técnicas mais avançadas de manipulação e conservação de material esterilizado"*

“

*Graças a este Curso, irá conhecer detalhadamente as diferentes metodologias de investigação quantitativas ou qualitativas que podem ser desenvolvidas pelos profissionais de Enfermagem para analisar os fenómenos de saúde”*

O corpo docente do Curso inclui profissionais do setor que trazem a sua experiência profissional para esta capacitação, para além de especialistas reconhecidos de sociedades de referência e universidades de prestígio.

Graças ao seu conteúdo multimédia, desenvolvido com a mais recente tecnologia educativa, o profissional terá acesso a uma aprendizagem situada e contextual, isto é, um ambiente de simulação que proporcionará uma educação imersiva, programada para praticar em situações reais.

A conceção desta qualificação centra-se na Aprendizagem Baseada em Problemas, através da qual o especialista deve tentar resolver as diferentes situações da prática profissional que surgem ao longo do Curso. Para tal, contará com a ajuda de um sistema inovador de vídeo interativo desenvolvido por especialistas reconhecidos.

*Obterá um conhecimento detalhado dos estudos analíticos e descritivos, as suas características e vantagens, de modo a alcançar uma prática mais profissional e avançada da Enfermagem nos Cuidados Primários.*

*Através deste Curso conhecerá as fontes de informação com maior impacto na comunidade de enfermeiros, dando especial atenção às revistas científicas e às bases de dados mais conceituadas.*

O corpo docente do Curso inclui profissionais do setor que trazem a sua experiência profissional para esta capacitação, para além de especialistas reconhecidos de sociedades de referência e universidades de prestígio.

Graças ao seu conteúdo multimédia, desenvolvido com a mais recente tecnologia educativa, o profissional terá acesso a uma aprendizagem situada e contextual, isto é, um ambiente de simulação que proporcionará uma educação imersiva, programada para praticar em situações reais.

A conceção desta qualificação centra-se na Aprendizagem Baseada em Problemas, através da qual o especialista deve tentar resolver as diferentes situações da prática profissional que surgem ao longo do Curso. Para tal, contará com a ajuda de um sistema inovador de vídeo interativo desenvolvido por especialistas reconhecidos.



# 02

## Objetivos

O objetivo deste Curso é fornecer aos enfermeiros uma atualização das competências exigidas por estes profissionais para a realização de trabalhos de investigação científica. Através destes completos conteúdos, cada estudante será capaz de incorporar ferramentas de análise de dados e evidência científica na sua atividade diária de cuidados de saúde. Desta forma, irão promover práticas clínicas mais eficientes nos sistemas de saúde e, por sua vez, adquirir um perfil atualizado do seu desempenho. Além disso, para atingir todos estes objetivos, a TECH oferece-lhe um Curso 100% online, com acesso ilimitado aos materiais académicos 24 horas por dia.





“

*Através das noções de Bioestatística abordadas neste Curso, será capaz de aplicar os métodos mais atuais de medição de variáveis nas suas atividades de investigação de Enfermagem”*



## Objetivos gerais

- ◆ Desenvolver conhecimentos sobre os aspetos da assistência nos Cuidados Primários, tanto para indivíduos, famílias e grupos, como para as interações que ocorrem entre eles
- ◆ Alargar os domínios profissionais da Enfermagem de Cuidados Primários e adquirir conhecimentos para uma maior visibilidade, prestígio e um maior nível de autonomia profissional
- ◆ Participar ativamente na comunidade em termos de programas de saúde comunitária
- ◆ Manter-se atualizado sobre as tendências da prática avançada de Enfermagem nos Cuidados Primários
- ◆ Promover boas práticas, com base em provas científicas, em resposta aos desenvolvimentos da investigação no domínio do tratamento e da tecnologia





## Objetivos específicos

---

- ♦ Aprofundar os conceitos centrais do método científico, incluindo a formulação de hipóteses, erros estatísticos, cálculo de amostras e métodos estatísticos ligados ao teste de hipóteses
- ♦ Pesquisar e selecionar documentação clínica específica para a sua especialidade
- ♦ Aprofundar os critérios de causalidade, medidas de frequência: incidência, prevalência, riscos, NNT
- ♦ Diferenciar os diferentes tipos de estudo: Distinguir entre diferentes tipos de estudos: compreender os conceitos de validade, fiabilidade e enviesamento. Esquematizar a cadeia de infecção

“

*Em 6 semanas, estará ao corrente da classificação e dos tipos de estudos epidemiológicos que pode desenvolver como profissional de Enfermagem”*

# 03

## Direção do curso

O Curso tem um corpo docente selecionado pela sua vasta experiência e especialização no domínio da Enfermagem nos Cuidados Primários. Cada membro apresenta um percurso profissional notável e demonstrou excelência no tratamento de doentes com diferentes patologias ou na investigação epidemiológica da saúde. Através destas competências e conhecimentos, desenvolveram um plano de estudos inovador que permitirá aos estudantes dominar as ferramentas e técnicas de trabalho mais recentes.



“

*Os especialistas que integram este corpo docente da TECH, desenvolveram um plano de estudos completo e rigoroso, através do qual poderá manter-se atualizado sobre a Investigação de Enfermagem nos Cuidados Primários”*

## Direção



### Dr. Juan José Augusto Sánchez Castro

- ♦ Chefe do Serviço de Cuidados Primários do Centro de Saúde A Estrada
- ♦ Especialista em Medicina Familiar e Comunitária no Serviço Galego de Saúde
- ♦ Diretor-Geral da Infomercados Serviços Financeiros
- ♦ Mestrado em Avaliação de Empresas pelo Centro de Estudos Financeiros (CEF)
- ♦ Curso de Saúde pelo Ministério da Saúde e do Consumo
- ♦ Formado em Medicina e Cirurgia pela Universidade de Santiago de Compostela

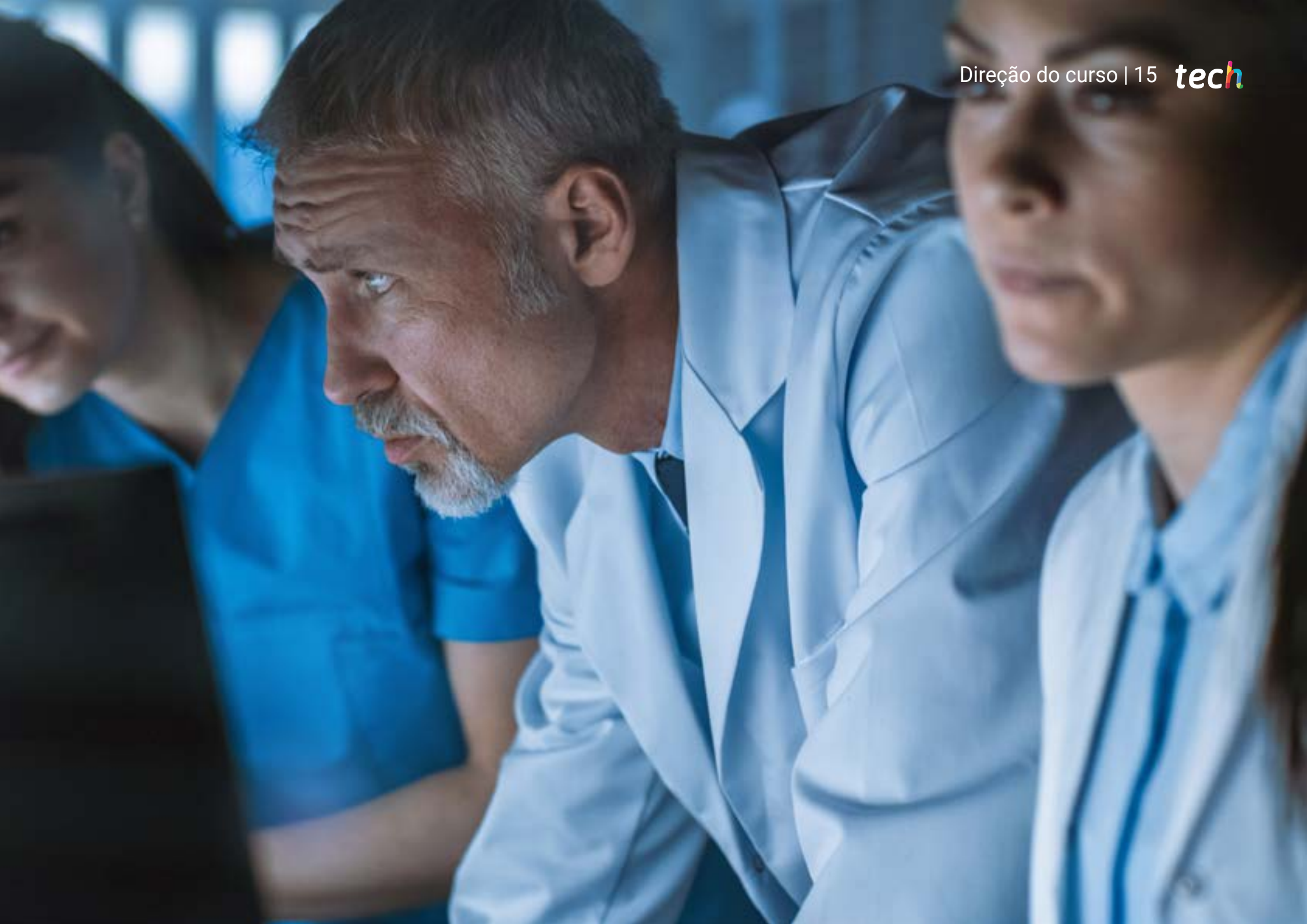
## Professores

### Dr. Jorge Miguel Alcántara Espinosa

- ♦ Especialista em Bioestatística na Biostatnet
- ♦ Especialista em Bioestatística no Instituto de Investigação Sanitária de Santiago de Compostela
- ♦ Enfermeiro no Hospital Clínico de Santiago de Compostela
- ♦ Enfermeiro na DomusVi Espanha
- ♦ Mestrado em Informática e Bioestatística pela Universidad Oberta de Catalunya
- ♦ Mestrado em Big Data e E-Health
- ♦ Licenciatura em Enfermagem pela Universidade de Cádiz

### Dra. Patricia Doval Cajaraville

- ♦ Enfermeira do Trabalho na Ibersys Seguridad y Salud S.L.
- ♦ Mestrado em Prevenção de Riscos Profissionais pela Universidade Oberta de Catalunya
- ♦ Licenciatura em Enfermagem pela Universidade de Santiago de Compostela



# 04

## Estrutura e conteúdo

Este Curso de Investigação de Enfermagem nos Cuidados Primários aborda os critérios e as normas de trabalho mais recentes para garantir uma higiene e um controlo epidemiológico adequados nos centros de saúde e nas comunidades. Simultaneamente, o Curso aprofunda o conhecimento das técnicas de manipulação e conservação de material esterilizado mais recentes. Por outro lado, o Curso aborda os diferentes protocolos de análise que podem ser realizados pelos enfermeiros e as fontes de informação mais eficazes. Este percurso académico é também acompanhado por diversos recursos multimédia e métodos inovadores, como os estudos de caso de Harvard.





“

*Um plano de estudos personalizado, adaptado às suas necessidades e desenvolvido através da metodologia pedagógica mais inovadora, o Relearning”*

## Módulo 1 Regulamentos Epidemiologia e investigação nos Cuidados Primários

- 1.1 Proteção de dados sanitários
  - 1.1.1. Leis que a implementam
  - 1.1.2. Princípios legais
  - 1.1.3. Gestão dos direitos dos pacientes
  - 1.1.4. Aplicação prática dos princípios legais
- 1.2 Higiene nos estabelecimentos de saúde
  - 1.2.1. Conceitos gerais
  - 1.2.2. Desinfetantes e antissépticos
  - 1.2.3. Esterilização: procedimentos. Preparação e tipos de equipamento a esterilizar, métodos de esterilização
  - 1.2.4. Manuseamento e armazenamento de produtos esterilizados
  - 1.2.5. Gestão de resíduos de saúde
- 1.3 A metodologia da Investigação
  - 1.3.1. O conhecimento científico
  - 1.3.2. Tipos de investigação
  - 1.3.3. Referências bibliográficas
  - 1.3.4. Normas Internacionais de Vancouver e APA
- 1.4 Enfermagem baseada em evidências
  - 1.4.1. Conceito e contexto da enfermagem baseada em provas
  - 1.4.2. Elementos da prática baseada em evidências científicas
  - 1.4.3. Etapas da evidência científica
  - 1.4.4. Investigação aplicada: Estudos analíticos e descritivos utilizados
- 1.5 Fontes de informação e pesquisa
  - 1.5.1. Fontes documentais
  - 1.5.2. Revista científica
  - 1.5.3. Bases de dados
  - 1.5.4. Metabuscadores
  - 1.5.5. Revisão bibliográfica



- 1.6 Bioestatística
  - 1.6.1. Tipos de variáveis
  - 1.6.2. Estatística descritiva
  - 1.6.3. Estatística inferencial ou analítica
  - 1.6.4. Medição de frequência
  - 1.6.5. Medição de associação
  - 1.6.6. Medição de impacto
  - 1.6.7. Validade e fiabilidade
  - 1.6.8. Sensibilidade e especificidade
- 1.7 Abordagem epidemiológica dos problemas de saúde
  - 1.7.1. Conceito de epidemiologia
  - 1.7.2. Aplicações da epidemiologia
  - 1.7.3. Medição dos fenómenos epidemiológicos
  - 1.7.4. Etapas do método epidemiológico
  - 1.7.5. Classificação dos estudos epidemiológicos
  - 1.7.6. Tipos de estudos epidemiológicos
    - 1.7.6.1. Estudos observacionais descritivos: Estudo de caso Estudos transversais Estudos de correlação
    - 1.7.6.2. Estudos analíticos observacionais: Coortes prospetivas e retrospectivas, casos e controlos
    - 1.7.6.3. Estudo de intervenção experimental: Ensaio clínico aleatório, ensaio clínico cruzado, ensaio comunitário aleatório e não aleatório
- 1.8 Estrutura metodológica de um artigo científico
  - 1.8.1. Fase conceptual
  - 1.8.2. Fase de conceção e planeamento (metodológica)
  - 1.8.3. Fase Empírica
  - 1.8.4. Fase Analítica
  - 1.8.5. Fase de Difusão
- 1.9 Metodologia e abordagens da investigação em Enfermagem
  - 1.9.1. Diferenças entre qualitativo e quantitativo
  - 1.9.2. Investigação qualitativa: Tipos de estudos Técnicas de recolha de dados Análise e interpretação na investigação qualitativa
  - 1.9.3. Investigação quantitativa
  - 1.9.4. A amostra e a população do estudo
  - 1.9.5. Erros e enviesamentos
  - 1.9.6. Comunicação nos cuidados paliativos
- 1.10 Avaliação e cuidados de enfermagem a doentes com processos infetocontagiosos
  - 1.10.1. Hepatite
  - 1.10.2. Tuberculose
  - 1.10.3. SIDA
  - 1.10.4. Meningite
  - 1.10.5. Doenças Sexualmente Transmissíveis (ETS)
  - 1.10.6. Procedimentos e técnicas de enfermagem: Hemoculturas Urocultura Coprocultura Medidas de prevenção e controlo



*Este Curso não está sujeito a horários fixos nem a avaliações contínuas, permitindo-lhe personalizar a sua evolução. Não perca esta oportunidade e inscreva-se agora na TECH”*

# 05 Metodologia

Este programa de capacitação oferece uma forma diferente de aprendizagem. A nossa metodologia é desenvolvida através de um modo de aprendizagem cíclico: **o Relearning**. Este sistema de ensino é utilizado, por exemplo, nas escolas médicas mais prestigiadas do mundo e tem sido considerado um dos mais eficazes pelas principais publicações, tais como a ***New England Journal of Medicine***.



“

*Descubra o Relearning, um sistema que abandona a aprendizagem linear convencional para o levar através de sistemas de ensino cíclicos: uma forma de aprendizagem que provou ser extremamente eficaz, especialmente em disciplinas que requerem memorização"*

## Na Escola de Enfermagem da TECH utilizamos o Método de Caso

Numa dada situação, o que deve fazer um profissional? Ao longo do programa, os estudantes serão confrontados com múltiplos casos clínicos simulados com base em pacientes reais nos quais terão de investigar, estabelecer hipóteses e finalmente resolver a situação. Há abundantes provas científicas sobre a eficácia do método. Os enfermeiros aprendem melhor, mais depressa e de forma mais sustentável ao longo do tempo.

*Com a TECH pode experimentar uma forma de aprendizagem que abala as fundações das universidades tradicionais de todo o mundo.*



Segundo o Dr. Gérvas, o caso clínico é a apresentação anotada de um paciente, ou grupo de pacientes, que se torna um "caso", um exemplo ou modelo que ilustra alguma componente clínica peculiar, quer pelo seu poder de ensino, quer pela sua singularidade ou raridade. É essencial que o caso se baseie na vida profissional atual, tentando recriar as condições reais na prática profissional de enfermagem.

“

*Sabia que este método foi desenvolvido em 1912 em Harvard para estudantes de direito? O método do caso consistia em apresentar situações reais complexas para que tomassem decisões e justificassem a forma de as resolver. Em 1924 foi estabelecido como um método de ensino padrão em Harvard”*

A eficácia do método é justificada por quatro realizações fundamentais:

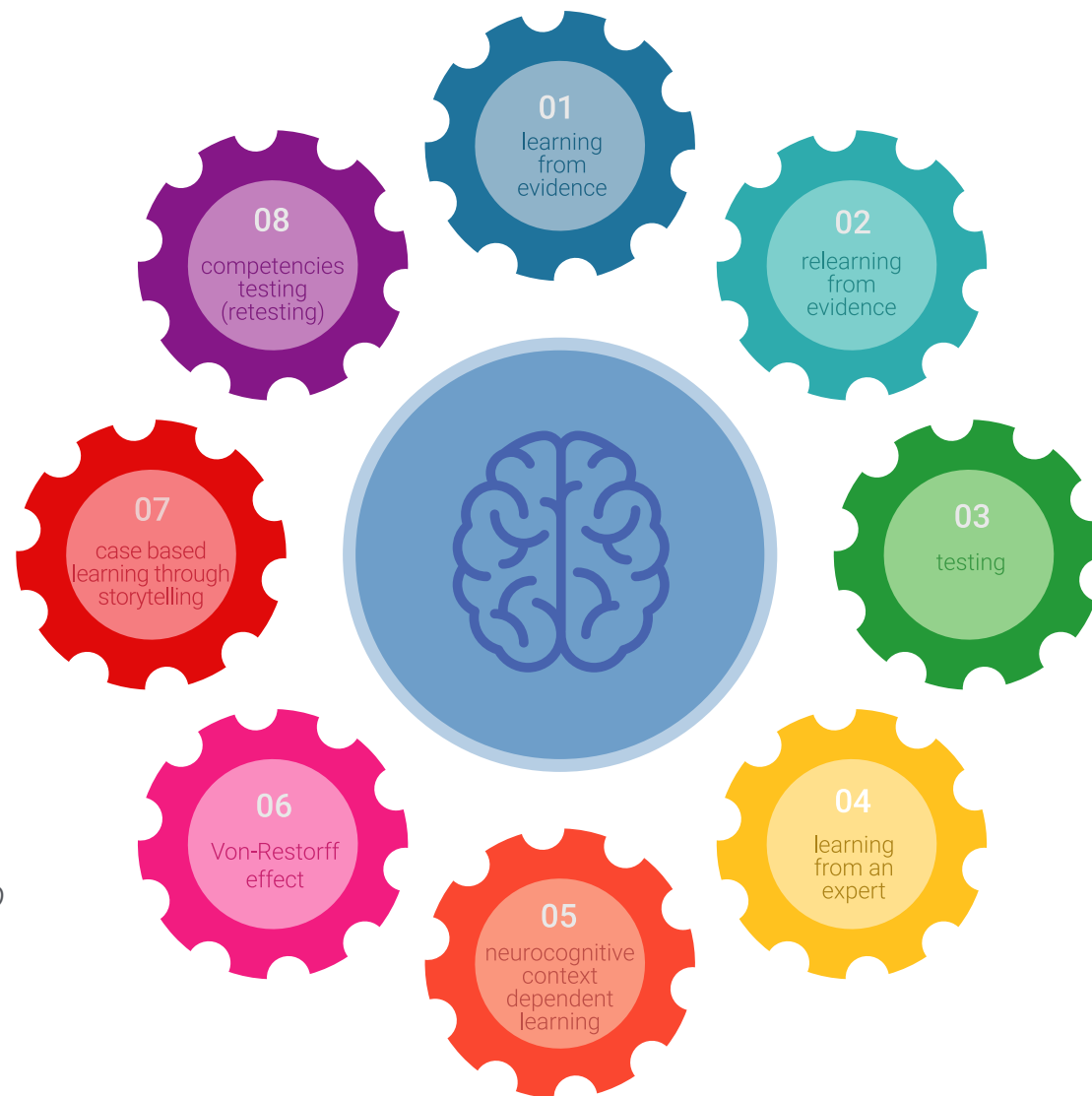
- 1 Os enfermeiros que seguem este método não só conseguem a assimilação de conceitos, mas também desenvolvem a sua capacidade mental através de exercícios para avaliar situações reais e aplicar os seus conhecimentos.
- 2 A aprendizagem é solidamente traduzida em competências práticas que permitem ao educador integrar melhor o conhecimento na prática diária.
- 3 A assimilação de ideias e conceitos é facilitada e mais eficiente, graças à utilização de situações que surgiram a partir de um ensino real.
- 4 O sentimento de eficiência do esforço investido torna-se um estímulo muito importante para os estudantes, o que se traduz num maior interesse pela aprendizagem e num aumento do tempo passado a trabalhar no curso.



## Relearning Methodology

A TECH combina eficazmente a metodologia do Estudo de Caso com um sistema de aprendizagem 100% online baseado na repetição, que combina 8 elementos didáticos diferentes em cada lição.

Melhoramos o Estudo de Caso com o melhor método de ensino 100% online: o Relearning.



*O enfermeiro aprenderá através de casos reais e da resolução de situações complexas em ambientes de aprendizagem simulados. Estas simulações são desenvolvidas utilizando software de última geração para facilitar a aprendizagem imersiva.*



Na vanguarda da pedagogia mundial, o método Relearning conseguiu melhorar os níveis globais de satisfação dos profissionais que concluem os seus estudos, no que diz respeito aos indicadores de qualidade da melhor universidade online do mundo (Universidade de Columbia).

Esta metodologia já formou mais de 175.000 enfermeiros com sucesso sem precedentes em todas as especialidades, independentemente da carga prática. Tudo isto num ambiente altamente exigente, com um corpo estudantil universitário com um elevado perfil socioeconómico e uma idade média de 43,5 anos.

*O Relearning permitir-lhe-á aprender com menos esforço e mais desempenho, envolvendo-o mais na sua capacitação, desenvolvendo um espírito crítico, defendendo argumentos e opiniões contrastantes: uma equação direta ao sucesso.*

No nosso programa, a aprendizagem não é um processo linear, mas acontece numa espiral (aprender, desaprender, esquecer e reaprender). Portanto, cada um destes elementos é combinado de forma concêntrica.

A pontuação global do nosso sistema de aprendizagem é de 8,01, de acordo com os mais elevados padrões internacionais.



Este programa oferece o melhor material educativo, cuidadosamente preparado para profissionais:



#### Material de estudo

Todos os conteúdos didáticos são criados pelos especialistas que irão ensinar o curso, especificamente para o curso, para que o desenvolvimento didático seja realmente específico e concreto.

Estes conteúdos são depois aplicados ao formato audiovisual, para criar o método de trabalho online da TECH. Tudo isto, com as mais recentes técnicas que oferecem peças de alta-qualidade em cada um dos materiais que são colocados à disposição do aluno.



#### Técnicas e procedimentos de enfermagem em vídeo

A TECH traz as técnicas mais inovadoras, com os últimos avanços educacionais, para a vanguarda da atualidade em enfermagem. Tudo isto, na primeira pessoa, com o máximo rigor, explicado e detalhado para a assimilação e compreensão do estudante. E o melhor de tudo, pode observá-los quantas vezes quiser.



#### Resumos interativos

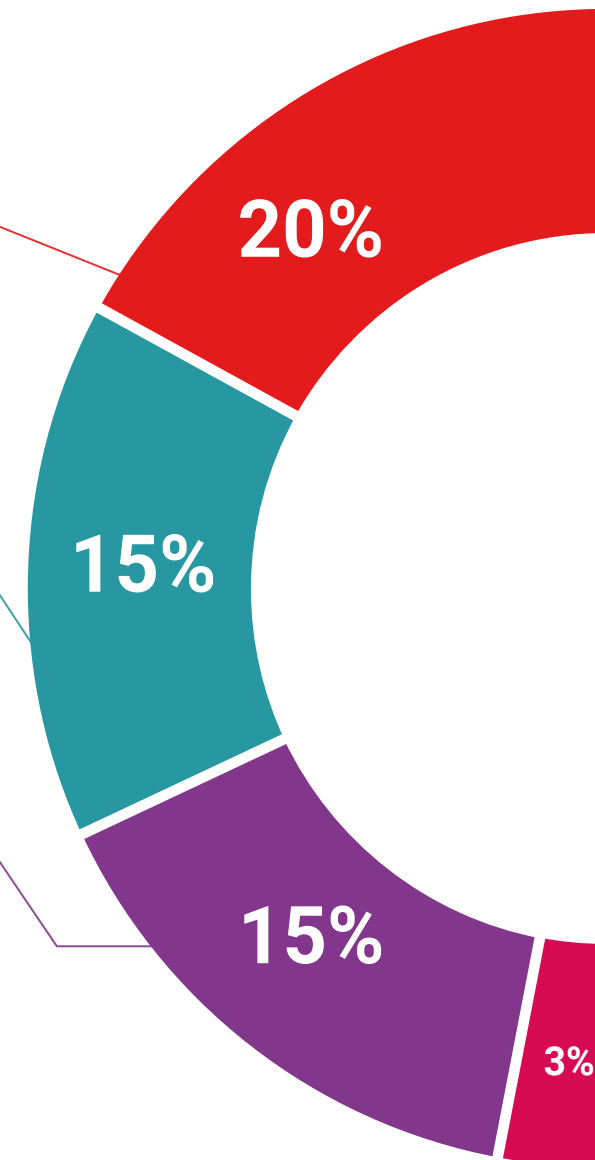
A equipa da TECH apresenta os conteúdos de uma forma atrativa e dinâmica em comprimidos multimédia que incluem áudios, vídeos, imagens, diagramas e mapas conceituais a fim de reforçar o conhecimento.

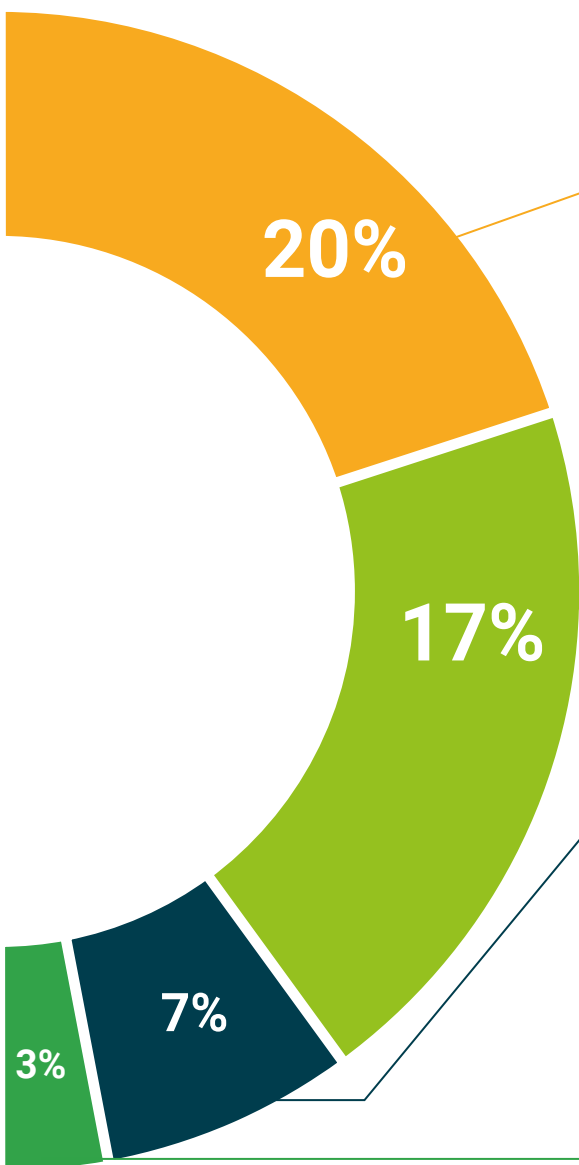
Este sistema educativo único para a apresentação de conteúdos multimédia foi premiado pela Microsoft como uma "História de Sucesso Europeu".



#### Leituras complementares

Artigos recentes, documentos de consenso e diretrizes internacionais, entre outros. Na biblioteca virtual da TECH o aluno terá acesso a tudo o que necessita para completar a sua capacitação.





#### Análises de casos desenvolvidas e conduzidas por especialistas

A aprendizagem eficaz deve necessariamente ser contextual. Por esta razão, a TECH apresenta o desenvolvimento de casos reais nos quais o perito guiará o estudante através do desenvolvimento da atenção e da resolução de diferentes situações: uma forma clara e direta de alcançar o mais alto grau de compreensão.



#### Testing & Retesting

Os conhecimentos do aluno são periodicamente avaliados e reavaliados ao longo de todo o programa, através de atividades e exercícios de avaliação e auto-avaliação, para que o aluno possa verificar como está a atingir os seus objetivos.



#### Masterclasses

Existem provas científicas sobre a utilidade da observação por terceiros especializada. O denominado Learning from an Expert constrói conhecimento e memória, e gera confiança em futuras decisões difíceis.



#### Guias rápidos de atuação

A TECH oferece os conteúdos mais relevantes do curso sob a forma de folhas de trabalho ou guias de ação rápida. Uma forma sintética, prática e eficaz de ajudar os estudantes a progredir na sua aprendizagem.



06

# Certificação

O Curso de Investigação de Enfermagem nos Cuidados Primários garante, para além do conteúdo mais rigoroso e atualizado, o acesso a um certificado de Curso emitido pela TECH Universidade Tecnológica.



“

*Conclua este plano de estudos com sucesso e receba o seu certificado sem sair de casa e sem burocracias”*

Este **Curso de Investigação de Enfermagem nos Cuidados Primários** conta com o conteúdo educacional mais completo e atualizado do mercado.

Uma vez aprovadas as avaliações, o aluno receberá por correio, com aviso de receção, o certificado\* correspondente ao título de **Curso** emitido pela **TECH Universidade Tecnológica**.

O certificado emitido pela TECH Universidade Tecnológica expressará a qualificação obtida no Mestrado Próprio, atendendo aos requisitos normalmente exigidos pelas bolsas de emprego, concursos públicos e avaliação de carreiras profissionais.

Certificação: **Curso de Investigação de Enfermagem nos Cuidados Primários**

Modalidade: **online**

Duração: **6 semanas**

ECTS: **6 ECTS**



\*Apostila de Haia: Caso o aluno solicite que o seu certificado seja apostilado, a TECH Universidade Tecnológica providenciará a obtenção do mesmo a um custo adicional.

futuro  
saúde confiança pessoas  
informação orientadores  
educação certificação ensino  
garantia aprendizagem  
instituições tecnologia  
comunidade compromisso  
atenção personalizada  
conhecimento inovação  
presente qualidade  
desenvolvimento sistema

**tech** universidade  
tecnológica

### Curso

Investigação  
de Enfermagem  
nos Cuidados Primários

- » Modalidade: online
- » Duração: 6 semanas
- » Certificação: TECH Universidade Tecnológica
- » Créditos: 6 ECTS
- » Horário: ao seu próprio ritmo
- » Exames: online

# Curso

Investigação de Enfermagem  
nos Cuidados Primários