

Curso

Humanização na Gestão Sanitária



Curso Humanização na Gestão Sanitária

- » Modalidade: online
- » Duração: 6 semanas
- » Certificação: TECH Universidade Tecnológica
- » Acreditação: 6 ECTS
- » Horário: ao seu próprio ritmo
- » Exames: online

Acesso ao site: www.techtute.com/pt/enfermagem/curso/humanizacao-gestao-sanitaria

Índice

01

Apresentação

pág. 4

02

Objetivos

pág. 8

03

Direção do curso

pág. 12

04

Estrutura e conteúdo

pág. 16

05

Metodologia

pág. 20

05

Certificação

pág. 28

01

Apresentação

Atualmente, os cuidados de saúde estão em transformação para se adaptarem às necessidades dos pacientes. Já não basta atender às doenças físicas das pessoas que recorrem a uma consulta, é também necessário oferecer um cuidado mais completo, que tenha em conta as suas características e procure uma melhoria global da pessoa. Mas isto só pode ser conseguido humanizando a gestão sanitária e tendo em conta as características tanto do paciente como do prestador de cuidados. Com este programa, os enfermeiros adquirirão todos os conhecimentos necessários para realizar o seu trabalho com todas as garantias de sucesso, aplicando critérios éticos e humanistas em cada um dos seus processos.



“

Prestar cuidados mais personalizados aos pacientes é a base que todos os enfermeiros devem aplicar e isto consegue-se com uma abordagem mais ética e humana da gestão sanitária”

A humanização da gestão sanitária é um dos grandes desafios que a profissão enfrenta atualmente. A sociedade em geral exige cuidados mais abrangentes, nos quais o foco esteja na cura de doenças físicas, mas sem negligenciar a esfera emocional e espiritual. Por isso, uma gestão adequada da enfermagem permitir-nos-á conhecer a situação do paciente em profundidade e proporcionar-lhe todo o apoio e os cuidados de que necessita, aplicando critérios éticos e humanos.

Com este novo método de ação, é essencial poder contar com enfermeiros altamente qualificados que sejam capazes de aplicar os novos métodos de trabalho, que favorecem a situação do paciente, mas que também tenham em conta as necessidades dos empregados. Desta forma, serão evitados possíveis problemas de saúde devido ao esgotamento profissional, aplicando critérios de segurança no trabalho.

Para conseguir esta capacitação superior em profissionais, a TECH Universidade Tecnológica propõe este Curso de Humanização na Gestão Sanitária, no qual encontrarão as últimas informações sobre uma área de conhecimento cada vez mais procurada, devido aos benefícios significativos que traz para a sociedade. Mais especificamente, o programa inclui desde a antropologia da humanização, à gestão organizacional, considerações éticas no campo sanitário ou cuidados centrados no paciente e na família, por exemplo.

Além disso, uma das principais vantagens deste programa é que é ensinado num formato 100% **online**, pelo que os estudantes são livres de escolher onde e quando estudar, de acordo com as suas necessidades. Desta forma, poderá continuar com a sua aprendizagem enquanto prossegue com as suas demais obrigações diárias, quer pessoais quer laborais.

Este **Curso de Humanização na Gestão Sanitária** conta com o conteúdo científico mais completo e atualizado do mercado. As suas principais características são:

- ♦ O desenvolvimento de estudos de casos por peritos em gestão de processos de enfermagem e outras disciplinas
- ♦ Os seus conteúdos gráficos, esquemáticos e eminentemente práticos, concebidos para fornecer informação científica e sanitária sobre situações que ocorrem regularmente no ambiente hospitalar
- ♦ Apresentação de **workshops** práticos sobre procedimentos e tomada de decisões
- ♦ O sistema de aprendizagem interativo baseado em algoritmos para a tomada de decisões sobre as situações propostas
- ♦ Protocolos de ação, onde se podem encontrar as últimas tendências na gestão da saúde
- ♦ Lições teóricas, perguntas ao especialista, fóruns de discussão sobre questões controversas e atividades de reflexão individual
- ♦ A sua ênfase especial no método científico e nas metodologias de investigação de gestão da saúde
- ♦ A disponibilidade de acesso ao conteúdo a partir de qualquer dispositivo fixo ou portátil com ligação à **internet**



Uma gestão adequada dos cuidados de saúde é essencial para melhorar os cuidados aos pacientes. Graças a este programa, poderá contribuir com os seus conhecimentos para humanizar a profissão"

“

Desenvolverá as competências para se tornar um gestor de alto nível, capaz de orientar as suas equipas para uma forma de trabalho mais humana”

O seu corpo docente inclui profissionais da área da enfermagem, que trazem para esta formação a experiência do seu trabalho, bem como especialistas reconhecidos de sociedades líderes e universidades de prestígio.

Graças ao seu conteúdo multimédia, desenvolvido com a mais recente tecnologia educacional, o Enfermeira terá acesso a uma aprendizagem situada e contextual, ou seja, um ambiente de simulação que proporcionará um estudo imersivo programado para se formar em situações reais.

A conceção deste programa baseia-se na Aprendizagem Baseada nos Problemas, através da qual o profissional deve tentar resolver as diferentes situações da atividade profissional que surgem ao longo do curso académico. Para tal, o enfermeiro contará com a ajuda de um sistema inovador de vídeo interativo desenvolvido por especialistas reconhecidos.

A Humanização da Gestão Sanitária será essencial para melhorar o ambiente de trabalho e, por conseguinte, o trabalho dos enfermeiros.

A TECH oferece-lhe múltiplos casos práticos, que serão fundamentais para melhorar a sua capacitação num curto período de tempo.



02

Objetivos

Os cuidados de enfermagem devem ser realizados de acordo com os mais elevados padrões de qualidade e aplicando critérios éticos e humanos que promovam a saúde e a condição dos pacientes. Por isso, um dos principais objetivos deste Curso Universitário é oferecer aos estudantes todos os conhecimentos necessários para darem um impulso às suas carreiras. Desta forma, melhorarão os seus cuidados e o seu trabalho de gestão, que serão fundamentais para o seu próprio crescimento profissional, mas, acima de tudo, para melhorar os cuidados aos doentes.





“

Conseguirá liderar equipas de enfermagem que se centrem no paciente, compreendendo as suas necessidades e ajudando-os a melhorar a sua qualidade de vida”



Objetivos gerais

- Analisar as teorias e modelos sobre a organização e funcionamento dos sistemas de saúde, concentrando-se nos seus fundamentos políticos, sociais, legais e económicos e estrutura organizacional
- Abordar a gestão clínica a partir dos critérios de eficácia, eficiência, efetividade, equidade, desempenho e rentabilidade, e a solução de problemas através da utilização adequada de sistemas de informação
- Descrever os princípios de liderança e gestão clínica que permitem o planeamento, organização, gestão e avaliação de um centro, serviço ou unidade de cuidados





Objetivos específicos

- Aplicar critérios éticos nos implementar um esforço de enfermagem
- Tendo em conta a saúde ocupacional das equipas de enfermagem
- Estar atento às novas tendências sanitárias, tendo em conta os diferentes tipos de pacientes

“

Melhorará os seus cuidados sanitários, trazendo benefícios significativos aos seus pacientes”

03

Direção do curso

O corpo docente do programa conta com especialistas de referência em Medicina Hiperbárica, que trazem para este programa a experiência do seu trabalho. Para além disso outros especialistas de reconhecido prestígio participam na sua conceção e preparação, completando o programa de forma interdisciplinar.



“

A TECH oferece o corpo docente mais especializado na área de estudo. Inscreva-se já e desfrute da qualidade que merece”

Diretor internacional convidado

Andrew D. Magalee é um líder notável no campo da Enfermagem e Gestão de Cuidados de Saúde, com uma trajetória profissional marcada pelo seu compromisso com a excelência e a inovação. Atuou como Diretor de Enfermagem para Gestão de Pessoal e Recursos de Enfermagem no Centro Médico Johns Hopkins Bayview, uma posição de grande responsabilidade numa das instituições médicas mais prestigiosas internacionalmente.

Com uma sólida formação acadêmica, incluindo um Mestrado em Administração de Enfermagem com especialização em Cuidados Pediátricos pela Universidade de Nova York, Andrew combinou os seus conhecimentos teóricos com uma vasta experiência prática. Além disso, foi Diretor de Enfermagem no Centro Médico Dartmouth-Hitchcock, onde deixou uma marca significativa na melhoria da qualidade do cuidado e eficiência operacional. Foi também como Diretor Adjunto no Centro Médico Langone da Universidade de Nova York.

Além do seu trabalho profissional destacado, Andrew D. Magalee demonstrou um compromisso com a preparação acadêmica, completando licenciaturas em Biologia e Enfermagem em instituições renomadas na América do Norte, como a Universidade de St. John's e a Universidade de Nova York. Os seus conhecimentos e habilidades abrangem desde gestão hospitalar até implementação de tecnologias de saúde, incluindo ampla experiência em Recursos Humanos, melhoria de desempenho, seguro de saúde, investigação clínica e gestão de emergências. Isso posiciona-o como uma figura influente e respeitada no campo internacional da saúde.



Dott. Magalee, Andrew D.

- ♦ Diretor de Enfermagem, Gestão de Pessoal e Recursos no Centro Médico Johns Hopkins Bayview, EUA
- ♦ Diretor de Enfermagem no Centro Médico Dartmouth–Hitchcock, New Hampshire
- ♦ Diretor Adjunto no Centro Médico Langone, Universidade de Nova York
- ♦ Mestrado em Administração de Enfermagem com especialização em Cuidados Pediátricos pela Universidade de Nova York
- ♦ Licenciatura em Enfermagem pela Universidade de Nova York
- ♦ Licenciatura em Biologia pela Universidade de St. John's

“

Graças à TECH, pode aprender com os melhores profissionais do mundo”.

03

Estrutura e conteúdo

O plano de estudos deste Curso de Humanização na Gestão Sanitária foi concebido para oferecer aos enfermeiros a informação mais completa e relevante sobre o seu trabalho atual, de uma perspetiva mais humana, centrando-se no paciente e no prestador de cuidados. Para isso, todos os aspetos de interesse na área foram compilados e são oferecidos aos estudantes através de 10 tópicos, nos quais podem aprofundar a cultura organizacional dos sistemas de saúde, a ética da profissão ou os custos associados ao prestador de cuidados.



“

Um percurso acadêmico de primeira classe para compreender as situações enfrentadas por pacientes e enfermeiros”

Módulo 1. Humanização na gestão da saúde

- 1.1. Antropologia da humanização: saúde e doença
- 1.2. Cultura organizativa e cultura transformacional nos sistemas de saúde
- 1.3. Gestão de organizações baseadas na humanização
- 1.4. Novas tendências nos cuidados de saúde a voz do doente e do prestador de cuidados, o doente ativo e o doente especialista
- 1.5. Considerações éticas no setor da saúde
- 1.6. A ética dos cuidados de enfermagem
- 1.7. Saúde no trabalho e prevenção no âmbito da saúde
- 1.8. Esgotamento profissional Custos associados ao cuidado
- 1.9. Cuidados centrados no doente e na família
- 1.10. Uma abordagem atual à aderência ao tratamento





“

Aplicar critérios éticos nos cuidados de enfermagem é essencial para dotar todos os processos de uma qualidade superior”

04

Metodologia

Este programa de capacitação oferece uma forma diferente de aprendizagem.

A nossa metodologia é desenvolvida através de um modo de aprendizagem cíclico: **o Relearning.**

Este sistema de ensino é utilizado, por exemplo, nas escolas médicas mais prestigiadas do mundo e tem sido considerado um dos mais eficazes pelas principais publicações, tais como a ***New England Journal of Medicine.***



“

Descubra o Relearning, um sistema que abandona a aprendizagem linear convencional para o levar através de sistemas de ensino cíclicos: uma forma de aprendizagem que provou ser extremamente eficaz, especialmente em disciplinas que requerem memorização”

Na Escola de Enfermagem da TECH utilizamos o Método de Caso

Numa dada situação, o que deve fazer um profissional? Ao longo do programa, os estudantes serão confrontados com múltiplos casos clínicos simulados com base em pacientes reais nos quais terão de investigar, estabelecer hipóteses e finalmente resolver a situação. Há abundantes provas científicas sobre a eficácia do método. Os enfermeiros aprendem melhor, mais depressa e de forma mais sustentável ao longo do tempo.

Com a TECH pode experimentar uma forma de aprendizagem que abala as fundações das universidades tradicionais de todo o mundo"



Segundo o Dr. Gérvas, o caso clínico é a apresentação anotada de um paciente, ou grupo de pacientes, que se torna um "caso", um exemplo ou modelo que ilustra alguma componente clínica peculiar, quer pelo seu poder de ensino, quer pela sua singularidade ou raridade. É essencial que o caso se baseie na vida profissional atual, tentando recriar as condições reais na prática profissional de enfermagem.

“

Sabia que este método foi desenvolvido em 1912 em Harvard para estudantes de direito? O método do caso consistia em apresentar situações reais complexas para que tomassem decisões e justificassem a forma de as resolver. Em 1924 foi estabelecido como um método de ensino padrão em Harvard”

A eficácia do método é justificada por quatro realizações fundamentais:

- 1 Os enfermeiros que seguem este método não só conseguem a assimilação de conceitos, mas também desenvolvem a sua capacidade mental através de exercícios para avaliar situações reais e aplicar os seus conhecimentos.
- 2 A aprendizagem é solidamente traduzida em competências práticas que permitem ao educador integrar melhor o conhecimento na prática diária.
- 3 A assimilação de ideias e conceitos é facilitada e mais eficiente, graças à utilização de situações que surgiram a partir de um ensino real.
- 4 O sentimento de eficiência do esforço investido torna-se um estímulo muito importante para os estudantes, o que se traduz num maior interesse pela aprendizagem e num aumento do tempo passado a trabalhar no curso.



Relearning Methodology

A TECH combina eficazmente a metodologia do Estudo de Caso com um sistema de aprendizagem 100% online baseado na repetição, que combina 8 elementos didáticos diferentes em cada lição.

Melhoramos o Estudo de Caso com o melhor método de ensino 100% online: o Relearning.

O enfermeiro aprenderá através de casos reais e da resolução de situações complexas em ambientes de aprendizagem simulados. Estas simulações são desenvolvidas utilizando software de última geração para facilitar a aprendizagem imersiva.



Na vanguarda da pedagogia mundial, o método Relearning conseguiu melhorar os níveis globais de satisfação dos profissionais que concluem os seus estudos, no que diz respeito aos indicadores de qualidade da melhor universidade online do mundo (Universidade de Columbia).

Esta metodologia já formou mais de 175.000 enfermeiros com sucesso sem precedentes em todas as especialidades, independentemente da carga prática. Tudo isto num ambiente altamente exigente, com um corpo estudantil universitário com um elevado perfil socioeconómico e uma idade média de 43,5 anos.

O Relearning permitir-lhe-á aprender com menos esforço e mais desempenho, envolvendo-o mais na sua capacitação, desenvolvendo um espírito crítico, defendendo argumentos e opiniões contrastantes: uma equação direta ao sucesso.

No nosso programa, a aprendizagem não é um processo linear, mas acontece numa espiral (aprender, desaprender, esquecer e reaprender). Portanto, cada um destes elementos é combinado de forma concêntrica.

A pontuação global do nosso sistema de aprendizagem é de 8,01, de acordo com os mais elevados padrões internacionais.



Este programa oferece o melhor material educativo, cuidadosamente preparado para profissionais:



Material de estudo

Todos os conteúdos didáticos são criados pelos especialistas que irão ensinar o curso, especificamente para o curso, para que o desenvolvimento didático seja realmente específico e concreto.

Estes conteúdos são depois aplicados ao formato audiovisual, para criar o método de trabalho online da TECH. Tudo isto, com as mais recentes técnicas que oferecem peças de alta-qualidade em cada um dos materiais que são colocados à disposição do aluno.



Técnicas e procedimentos de enfermagem em vídeo

A TECH traz as técnicas mais inovadoras, com os últimos avanços educacionais, para a vanguarda da atualidade em enfermagem. Tudo isto, na primeira pessoa, com o máximo rigor, explicado e detalhado para a assimilação e compreensão do estudante. E o melhor de tudo, pode observá-los quantas vezes quiser.



Resumos interativos

A equipa da TECH apresenta os conteúdos de uma forma atrativa e dinâmica em comprimidos multimédia que incluem áudios, vídeos, imagens, diagramas e mapas conceituais a fim de reforçar o conhecimento.

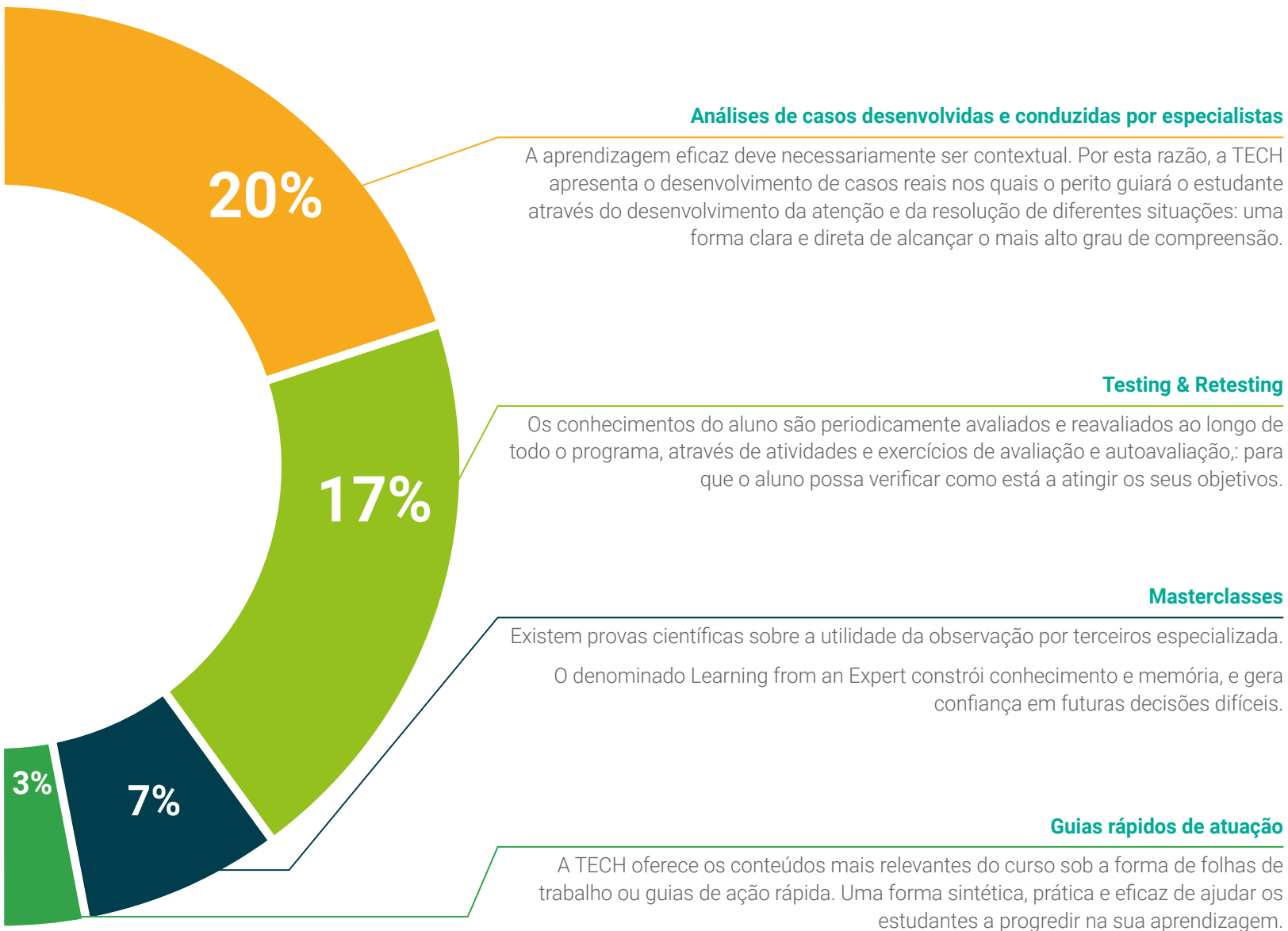
Este sistema educativo único para a apresentação de conteúdos multimédia foi premiado pela Microsoft como uma "História de Sucesso Europeu"



Leituras complementares

Artigos recentes, documentos de consenso e diretrizes internacionais, entre outros. Na biblioteca virtual da TECH o aluno terá acesso a tudo o que necessita para completar a sua capacitação





05

Certificação

O Curso de Humanização na Gestão Sanitária garante, para além de um conteúdo mais rigoroso e atualizado, o acesso a um Curso emitido pela TECH Universidade Tecnológica.



“

Conclua este plano de estudos com sucesso e receba o seu certificado sem sair de casa e sem burocracias”

Este **Curso de Humanização na Gestão Sanitária** conta com o conteúdo científico mais completo e atualizado do mercado.

Uma vez aprovadas as avaliações, o aluno receberá por correio o certificado* correspondente ao **Curso** emitido pela **TECH Universidade Tecnológica**.

Este certificado contribui significativamente para o desenvolvimento da capacitação continuada dos profissionais e proporciona um importante valor para a sua capacitação universitária, sendo 100% válido e atendendo aos requisitos normalmente exigidos pelas bolsas de emprego, concursos públicos e avaliação de carreiras profissionais.

Certificação: **Curso de Humanização na Gestão Sanitária**

ECTS: **6**

Carga horária: **150 horas**



*Apostila de Haia: Caso o aluno solicite que o seu certificado seja apostilado, a TECH EDUCATION providenciará a obtenção do mesmo a um custo adicional.

futuro

saúde

confiança

pessoas

informação

orientadores

educação

certificação

ensino

garantia

aprendizagem

instituições

tecnologia

comunidade

compromisso

atenção personalizada

conhecimento

inovação

presente

qualidade

desenvolvimento

situação

tech universidade
tecnológica

Curso
Humanização
na Gestão Sanitária

- » Modalidade: online
- » Duração: 6 semanas
- » Certificação: TECH Universidade Tecnológica
- » Acreditação: 6 ECTS
- » Horário: ao seu próprio ritmo
- » Exames: online

Curso

Humanização na Gestão Sanitária



tech universidade
tecnológica