

# Curso

## Fisiologia do Aleitamento Materno para Enfermagem





**tech** universidade  
tecnológica

## Curso

# Fisiologia do Aleitamento Materno para Enfermagem

- » Modalidade: online
- » Duração: 6 semanas
- » Certificado: TECH Universidade Tecnológica
- » Horário: no seu próprio ritmo
- » Provas: online

Acesso ao site: [www.techtute.com/br/enfermagem/curso/fisiologia-aleitamento-materno-enfermagem](http://www.techtute.com/br/enfermagem/curso/fisiologia-aleitamento-materno-enfermagem)

# Índice

01

Apresentação

---

*pág. 4*

02

Objetivos

---

*pág. 8*

03

Direção do curso

---

*pág. 12*

04

Estrutura e conteúdo

---

*pág. 18*

05

Metodologia

---

*pág. 22*

06

Certificado

---

*pág. 30*

01

# Apresentação

A compreensão da fisiologia do aleitamento materno é o primeiro passo para uma intervenção de apoio adequada por parte da equipe de enfermagem. Uma aprendizagem que exige manter-se atualizado com todos os avanços que ocorreram nessa área de trabalho. Neste Curso, compilamos todos esses desenvolvimentos para o aluno, com o objetivo de fornecer a atualização mais completa sobre o assunto.



“

*Um Curso intensivo de fisiologia do aleitamento materno que proporcionará ao profissional de enfermagem a capacidade de intervir nessa área com a segurança de ter a melhor capacitação no assunto”*

O aleitamento materno oferece uma proteção significativamente melhor do que a alimentação com fórmula contra doenças diarreicas e infecções respiratórias em crianças, que são as principais causas de mortalidade em populações de baixa renda. Em 1993, a OMS estimou que 1,5 milhão de mortes infantis poderiam ser evitadas a cada ano através do aleitamento materno eficaz. Além disso, o leite artificial não só é caro, como também pode ser um fator de risco para a desnutrição, já que algumas mães podem se sentir tentadas a diluí-lo ou trocá-lo prematuramente por outras formas de alimentação. Por outro lado, em alguns países desenvolvidos, muitas mães param de amamentar antes do desejado; embora cerca de 80% das mães decidam amamentar quando dão à luz, apenas 36% continuam seis meses após o parto. Muitas mães param de amamentar porque têm uma percepção errada de que seu leite não alimenta seu recém-nascido, perdem a confiança em si mesmas e pensam que não estão produzindo leite suficiente para que seu filho seja alimentado adequadamente.

Nas últimas três décadas, as baixas taxas de incidência e duração do aleitamento materno foram reconhecidas como um problema de saúde pública.

O Plano de Ação Europeu para a proteção, promoção e apoio ao aleitamento materno reconhece este como uma prioridade de saúde pública. A sociedade sofre com os danos da não amamentação, pois a amamentação artificial leva ao aumento dos custos de saúde devido ao crescimento das doenças associadas à não amamentação, ao aumento do risco de hemorragia pós-parto, fraturas na coluna e no quadril após a menopausa, artrite reumatoide, câncer uterino, de mama e de ovário, hipertensão, ansiedade e depressão. O aumento de doenças em bebês não amamentados e em suas mães leva ao crescimento do absenteísmo no trabalho, que também afeta as empresas. Crianças amamentadas causam menos despesas para suas famílias, para a sociedade em medicamentos e uso de serviços de saúde e causam menos perdas por absenteísmo no trabalho, e não podemos esquecer que elas economizam recursos naturais, não poluem o meio ambiente e não precisam gastar dinheiro com fabricação, embalagem ou transporte.

Este **Curso de Fisiologia do Aleitamento Materno para Enfermagem** conta com o conteúdo científico mais completo e atualizado do mercado. As principais características do programa são:

- ♦ O desenvolvimento de estudos de caso apresentados por especialistas em Doenças e Aleitamento Materno
- ♦ Seu conteúdo gráfico, esquemático e extremamente prático fornece informações científicas e práticas sobre aquelas disciplinas indispensáveis para a prática profissional
- ♦ As novidades sobre doenças e aleitamento materno
- ♦ Exercícios práticos onde o processo de autoavaliação é realizado para melhorar a aprendizagem
- ♦ Seu destaque para metodologias inovadoras em doenças e aleitamento materno
- ♦ Lições teóricas, perguntas a especialistas, fóruns de discussão sobre temas controversos e trabalhos de reflexão individual
- ♦ Disponibilidade de acesso a todo o conteúdo a partir de qualquer dispositivo, fixo ou portátil, com conexão à Internet



*Um Curso que lhe fornecerá o conhecimento dos processos e sistemas de suporte mais inovadores, com base em evidências científicas”*

“*Este Curso é o melhor investimento que você pode fazer na seleção de um programa de estudos por duas razões: além de atualizar o seu conhecimento em Fisiologia do Aleitamento Materno para Enfermagem, você obterá um certificado da TECH - Universidade Tecnológica*”

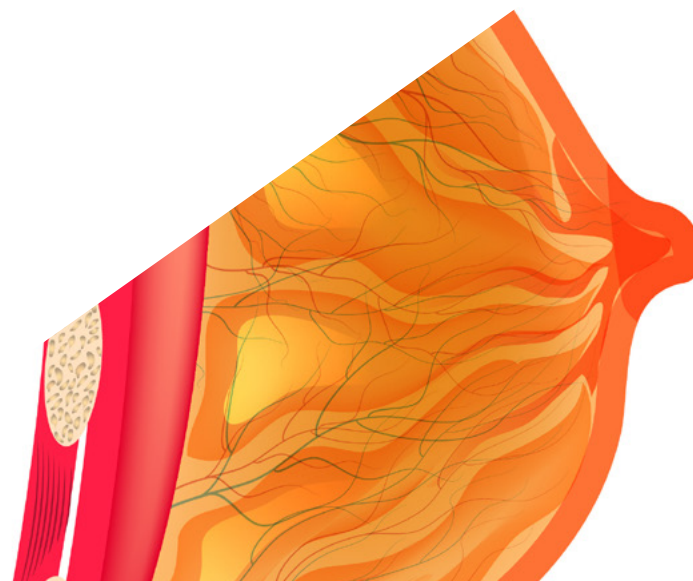
Seu corpo docente inclui profissionais pertencentes ao campo da fisiologia do aleitamento materno para enfermagem, que trazem a experiência de seu trabalho para esta capacitação, bem como especialistas reconhecidos pertencentes a sociedades e universidades de referência.

O seu conteúdo multimídia desenvolvido com a mais recente tecnologia educacional, oferece ao profissional uma aprendizagem situada e contextual, ou seja, um ambiente simulado que proporcionará uma aprendizagem imersiva, programada para capacitar através de situações reais.

Este programa de estudos se fundamenta na Aprendizagem Baseada em Problemas, onde o aluno deverá resolver as diferentes situações de prática profissional que surgirem ao longo do curso. Para isso, o aluno será auxiliado por um sistema inovador de vídeo interativo criado por especialistas reconhecidos com ampla experiência de ensino na área de Fisiologia do Aleitamento Materno para Enfermagem.

*Com um suporte audiovisual completo e inovador que tornará a aprendizagem uma experiência interessante e estimulante.*

*A mais completa atualização do mercado de ensino online em Fisiologia do Aleitamento Materno em um Curso específico para Enfermeiros.*



# 02

## Objetivos

Incorpore novos avanços na intervenção do aleitamento materno em sua atividade profissional, respaldando seu trabalho com um conhecimento profundo da fisiologia do aleitamento materno. Um Curso completo e eficiente que permitirá que o aluno adquira novas habilidades com a facilidade da melhor tecnologia de formação disponível atualmente.





“

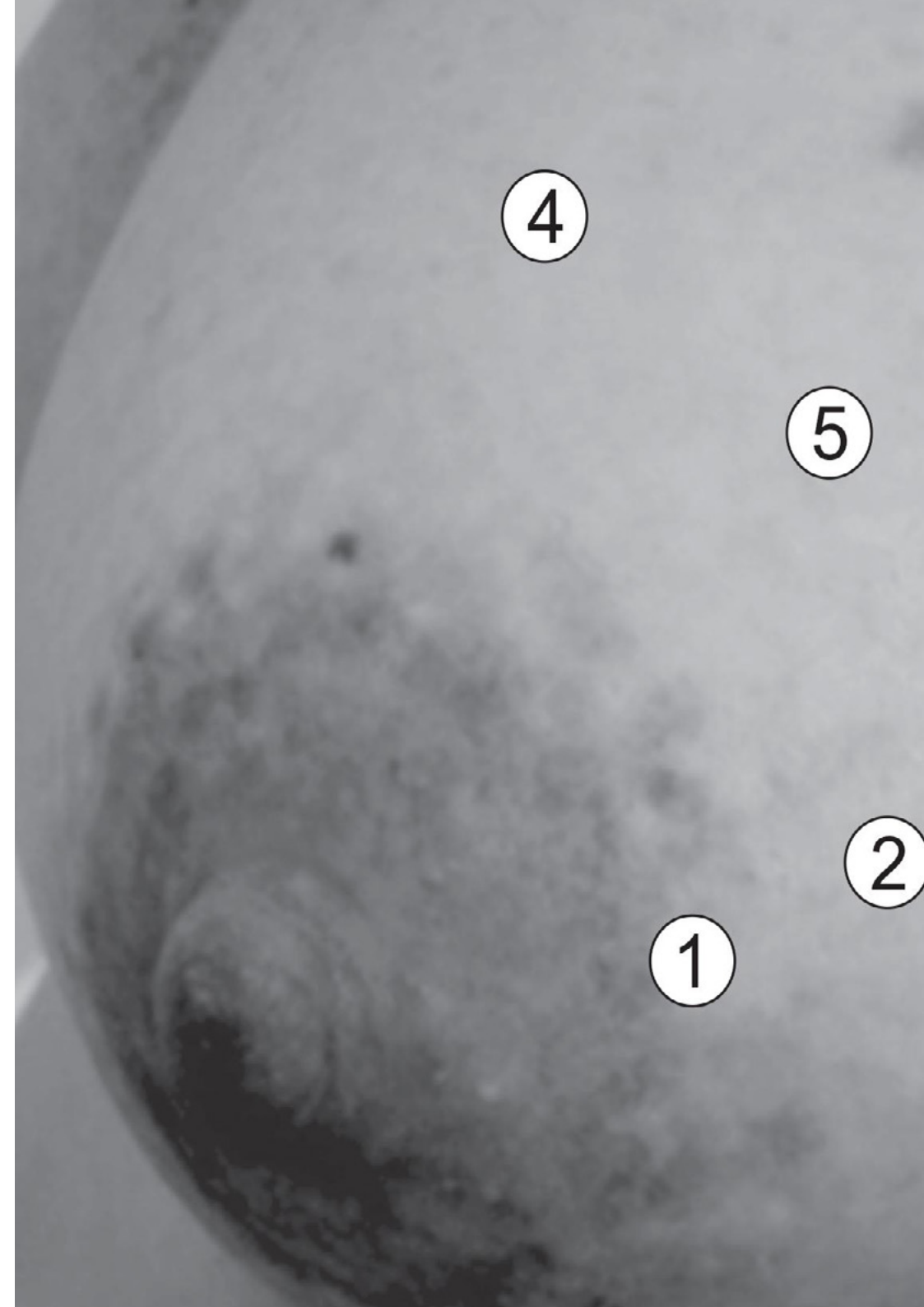
*Um trabalho desafiador e acessível para o crescimento profissional que permitirá que você atinja suas metas com confiança”*



## Objetivos gerais

---

- Atualizar o conhecimento sobre aleitamento materno
- Promover estratégias de trabalho baseadas em uma abordagem integral para o cuidado das mães conscientes do aleitamento materno como um modelo de referência para alcançar a excelência no atendimento
- Favorecer a aquisição de habilidades e competências técnicas, através de um sistema audiovisual poderoso, e da possibilidade de desenvolvimento através de oficinas de simulação online e/ou capacitação específica





## Objetivos específicos

---

- ♦ Atualizar conhecimentos de fisiologia sobre o aleitamento materno
- ♦ Descrever a anatomia da mama lactante
- ♦ Detectar más posições do bebê que podem alterar o desenvolvimento da pega

6

7

8

3

03

# Direção do curso

A equipe de professores do programa conta com os principais especialistas em fisiologia do aleitamento materno para enfermagem, que trazem a experiência de seu trabalho para esta capacitação. Além disso, outros especialistas de reconhecido prestígio participaram, da sua elaboração, completando o programa de estudos de forma interdisciplinar.





“

*Aprenda com os principais profissionais em um curso criado pelos melhores especialistas do setor”*

## Direção



### Dr. Luciano Rodríguez Díaz

- ♦ Doutor pela Universidade de Granada
- ♦ Especialista em Enfermagem Obstétrica e Ginecológica
- ♦ Hospital Universitário de Ceuta desde 2006
- ♦ Professor na Unidade de Ensino de Obstetrícia de Ceuta
- ♦ Membro do Grupo de Urgências Obstétricas e Ginecológicas da SEEUE
- ♦ Responsável pela Saúde Perinatal: Saúde Sexual Reprodutiva e Parto Normal de Ingesa
- ♦ Revisor da revista Enfermagem Clínica. Elsevier.
- ♦ Membro do Instituto de Estudios Ceutíes



### Dra. Juana María Vázquez Lara

- ♦ Doutora pela Universidade de Valência
- ♦ Especialista em Enfermagem Obstétrica e Ginecológica
- ♦ Área Sanitaria de Ceuta desde 2000
- ♦ Chefe de Estudos na Unidade de Ensino de Obstetrícia de Ceuta
- ♦ Coordenadora Nacional do Grupo de Urgências Obstétricas e Ginecológicas da SEEUE
- ♦ Revisora da revista Enfermagem Clínica. Elsevier.

## Professores

### **Sra. Silvia Alcolea Flores**

- ◆ Enfermeira obstetra no Hospital Universitário de Ceuta

### **Sr. Francisco Javier Fernández Carrasco**

- ◆ Enfermeiro obstetra no Hospital Hospiten Estepona

### **Sra. Patricia Gilart Cantizano**

- ◆ Enfermeira obstetra no Hospital Quirón Campo de Gibraltar

### **Sra. Patricia Gómez Losada**

- ◆ Enfermeira obstetra no Hospital Quirón Campo de Gibraltar

### **Sra. Beatriz Mérida Téllez**

- ◆ Enfermeira obstetra no Hospital Granada

### **Sra. Dina Mohamed Mohamed**

- ◆ Enfermeira obstetra no Hospital Universitário de Ceuta

### **Sra. Rocío Palomo Gómez**

- ◆ Enfermeira obstetra no Hospital Universitário de Ceuta

### **Sr. David Rodríguez Díaz**

- ◆ Enfermeiro no Hospital La Candelaria de Tenerife

### **Sr. Francisco Vázquez Lara**

- ◆ Formado em Biologia

### **Sra. M<sup>a</sup> Dolores Vázquez Lara**

- ◆ Enfermeira da Área de Saúde de Campo de Gibraltar



**Sra. Elena Armijo Navarro**

- ♦ Enfermeira obstetra no Hospital San Sebastián

**Sr. Manuel Carrasco Guerrero**

- ♦ Enfermeira obstetra no Hospital Universitário de Ceuta

**Sra. María Isabel De Dios Pérez**

- ♦ Enfermeira obstetra no Hospital Universitário de Ceuta

**Sra. María De la Cabeza Molina Castillo**

- ♦ Enfermeira obstetra no Hospital Universitário de Ceuta

**Sra. Lidia Del Pozo Álvarez**

- ♦ Enfermeira obstetra no Hospital Universitário de Ceuta

**Sra. Paula Díaz Lozano**

- ♦ Enfermeira obstetra no Hospital Universitário de Ceuta

**Sra. Irene Gómez González**

- ♦ Enfermeira obstetra no Hospital Universitário de Ceuta

**Sra. Carmen María Hachero Rodríguez**

- ♦ Enfermeira obstetra no Hospital Zaragoza

**Sra. Esperanza Martín Ansede**

- ♦ Enfermeira Pediátrica Hospital Universitário de Ceuta







**Sra. Claudia Martínez Picón**

- ◆ Enfermeira obstetra no Hospital Universitário de Ceuta

**Sra. Araceli Miquelajáuregui Espinosa**

- ◆ Enfermeira obstetra no Hospital Universitário de Ceuta

**Sra. Dina Mohamed Mohamed**

- ◆ Enfermeira obstetra no Hospital Universitário de Ceuta

**Sra. Silvia Ortega del Valle**

- ◆ Enfermeira obstetra no Hospital Universitário de Ceuta

**Sra. María Dolores Revidiego Pérez**

- ◆ Enfermeira obstetra no Hospital Quirón Campo de Gibraltar

**Sra. Belén Rojas Carmona**

- ◆ Enfermeira obstetra no Hospital Universitário de Ceuta

# 04

## Estrutura e conteúdo

A estrutura do conteúdo foi elaborada por uma equipe de profissionais dos melhores centros educativos, universidades e empresas da Espanha, conscientes da atual relevância de Capacitação para poder intervir na capacitação e apoio dos alunos, e comprometidos com a qualidade do ensino através das novas tecnologias educacionais.



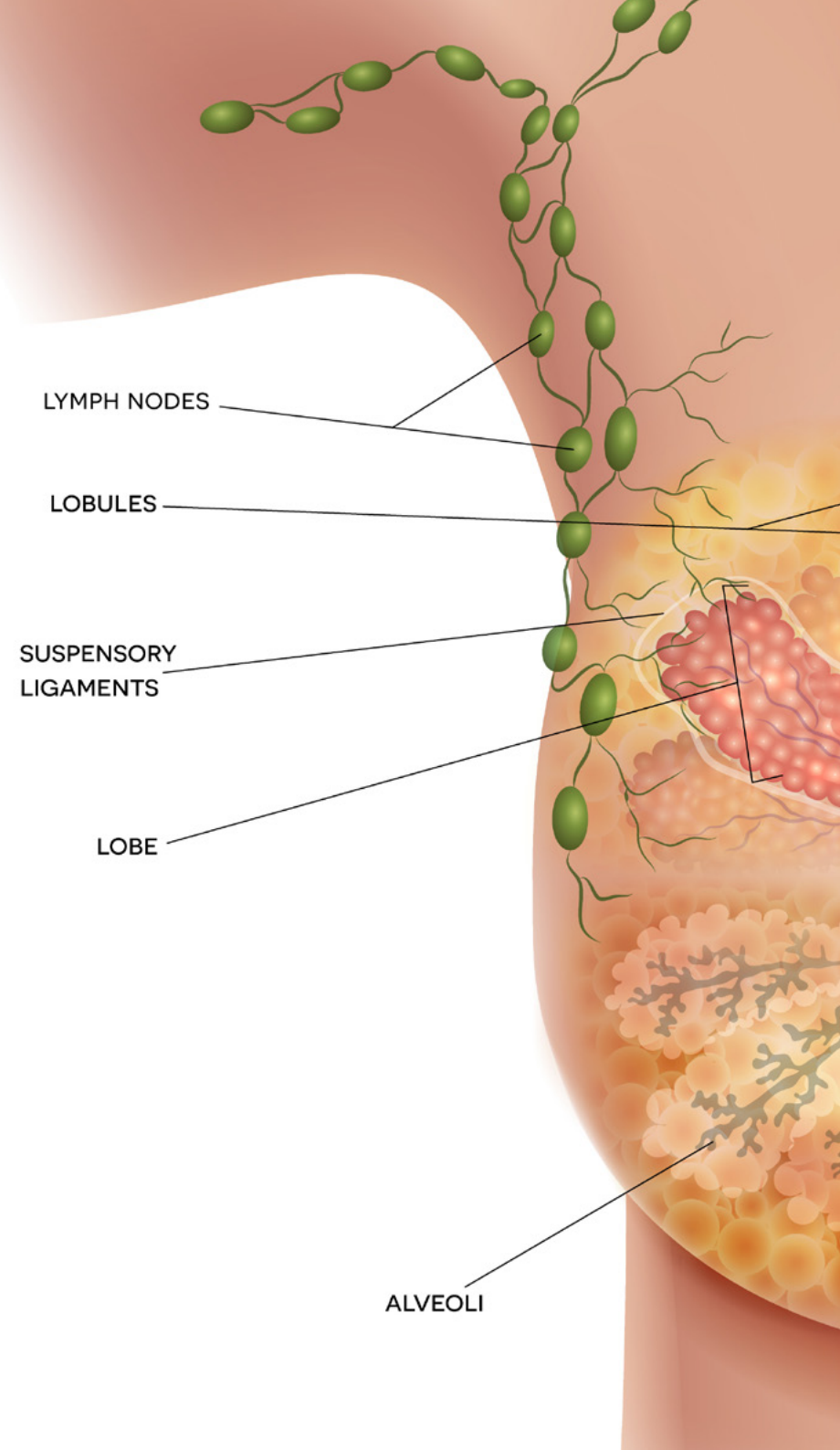


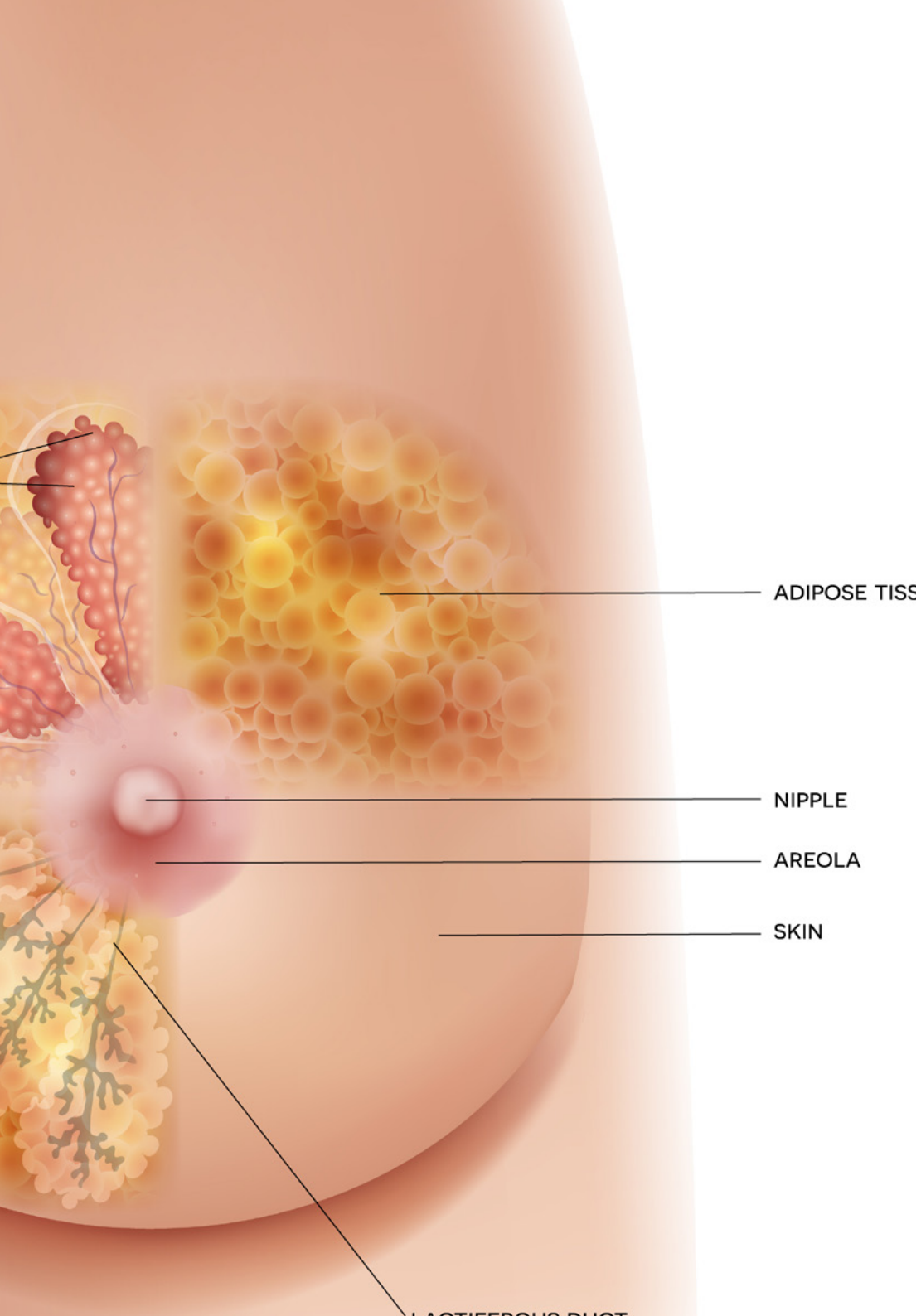
“

*Este Curso de Fisiologia do Aleitamento Materno para Enfermagem conta com o conteúdo científico mais completo e atualizado do mercado”*

## Módulo 1. Fisiologia e história clínica na amamentação

- 1.1. Anatomia da mama
  - 1.1.1. Estrutura óssea circundante da mama
  - 1.1.2. Estrutura muscular da mama
- 1.2. Fisiologia da amamentação
  - 1.2.1. Desenvolvimento fisiológico do aleitamento materno
  - 1.2.2. Circuito hormonal da amamentação
- 1.3. Benefícios da amamentação para a mãe
  - 1.3.1. Conceito
  - 1.3.2. Benefícios da amamentação para as mães
- 1.4. Benefícios da amamentação para bebês
  - 1.4.1. Conceito
  - 1.4.2. Os benefícios do aleitamento materno o bebê
- 1.5. Avaliação da pega
  - 1.5.1. Indicações na pega
  - 1.5.2. Ações inadequadas na pega
- 1.6. Sinais de bom e mau acoplamento
  - 1.6.1. Conceito de acoplamento
  - 1.6.2. Benefícios de um bom acoplamento
- 1.7. Posições recomendadas
  - 1.7.1. Posições adequadas no aleitamento materno
  - 1.7.2. Posições inadequadas no aleitamento materno





“

*Uma experiência de capacitação  
única, fundamental e decisiva para  
impulsionar seu crescimento profissional”*

05

# Metodologia

Este curso oferece uma maneira diferente de aprender. Nossa metodologia é desenvolvida através de um modo de aprendizagem cíclico: o **Relearning**. Este sistema de ensino é utilizado, por exemplo, nas faculdades de medicina mais prestigiadas do mundo e foi considerado um dos mais eficazes pelas principais publicações científicas, como o **New England Journal of Medicine**.





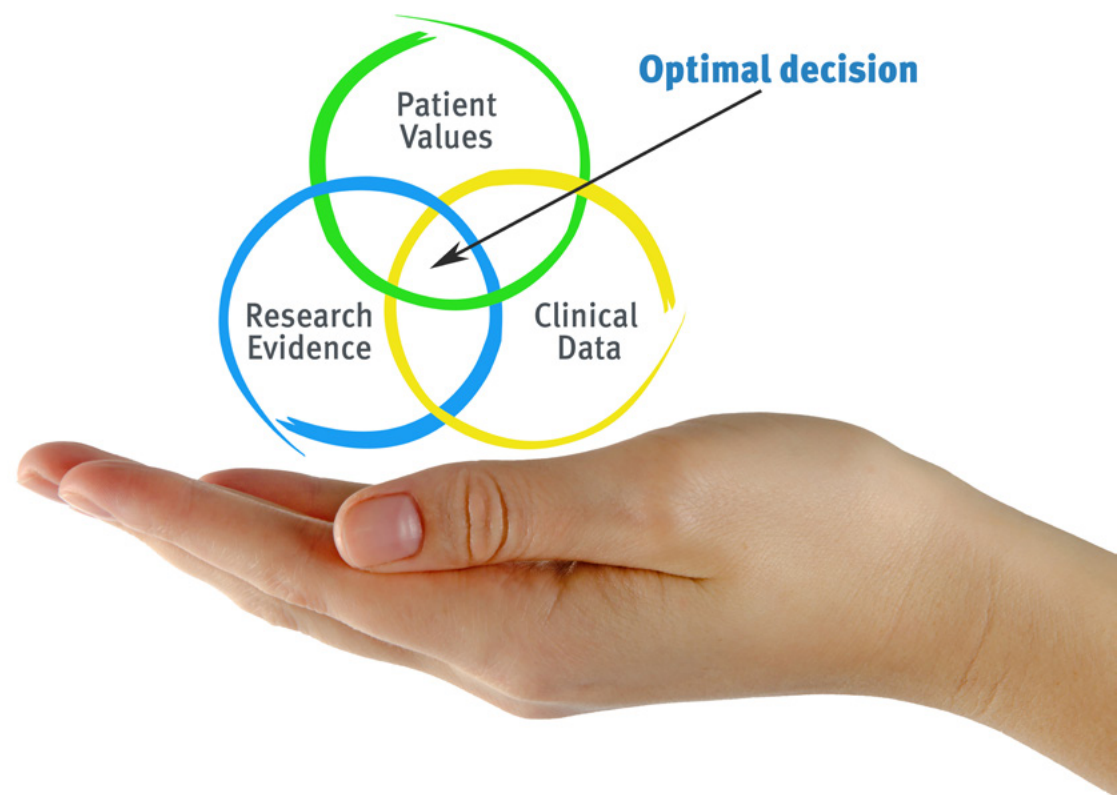
“

*Descubra o Relearning, um sistema que abandona a aprendizagem linear convencional para realizá-la através de sistemas de ensino cíclicos: uma forma de aprendizagem que se mostrou extremamente eficaz, especialmente em disciplinas que requerem memorização”*

## Na TECH Nursing School usamos o Método de Estudo de Caso

Em uma situação concreta, o que um profissional deveria fazer? Ao longo deste programa, os alunos irão se deparar com diversos casos clínicos simulados, baseados em pacientes reais, onde deverão investigar, estabelecer hipóteses e finalmente resolver as situações. Há inúmeras evidências científicas sobre a eficácia deste método. Os enfermeiros aprendem melhor, mais rápido e de forma mais sustentável ao longo do tempo.

*Com a TECH os enfermeiros experimentam uma maneira de aprender que está revolucionando as bases das universidades tradicionais em todo o mundo.*



*Segundo o Dr. Gérvas, o caso clínico é a apresentação comentada de um paciente, ou grupo de pacientes, que se torna um "caso", um exemplo ou modelo que ilustra algum componente clínico peculiar, seja pelo seu poder de ensino ou pela sua singularidade ou raridade. É essencial que o caso estudado seja fundamentado na vida profissional atual, recriando as condições reais na prática da enfermagem profissional.*



“

*Você sabia que este método foi desenvolvido em 1912, em Harvard, para os alunos de Direito? O método do caso consistia em apresentar situações reais e complexas para que os alunos tomassem decisões e justificassem como resolvê-las. Em 1924 foi estabelecido como o método de ensino padrão em Harvard”*

A eficácia do método é justificada por quatro conquistas fundamentais:

1. Os enfermeiros que seguem este método não só assimilam os conceitos, mas também desenvolvem a capacidade mental através de exercícios que avaliam situações reais e a aplicação do conhecimento.
2. A aprendizagem se consolida através das habilidades práticas, permitindo que o profissional de enfermagem integre melhor o conhecimento no ambiente hospitalar ou no atendimento primário.
3. A assimilação de ideias e conceitos se torna mais fácil e mais eficiente, graças ao uso de situações decorrentes da realidade.
4. A sensação de eficiência do esforço investido se torna um estímulo muito importante para os alunos, o que se traduz em um maior interesse pela aprendizagem e um aumento no tempo dedicado ao curso.



## Metodologia Relearning

A TECH utiliza de maneira eficaz a metodologia do estudo de caso com um sistema de aprendizagem 100% online, baseado na repetição, combinando 8 elementos didáticos diferentes em cada aula.

Potencializamos o Estudo de Caso com o melhor método de ensino 100% online: o Relearning.



*O enfermeiro aprenderá através de casos reais e da resolução de situações complexas em ambientes simulados de aprendizagem. Estes simulados são realizados através de softwares de última geração para facilitar a aprendizagem imersiva.*

Na vanguarda da pedagogia mundial, o método Relearning conseguiu melhorar os níveis de satisfação geral dos profissionais que concluíram seus estudos, com relação aos indicadores de qualidade da melhor universidade online do mundo (Universidade de Columbia).

Essa metodologia já capacitou mais de 175 mil enfermeiros com sucesso sem precedentes em todas as especialidades, independente da carga prática. Nossa metodologia de ensino é desenvolvida em um ambiente altamente exigente, com um corpo discente com um perfil socioeconômico médio-alto e uma média de idade de 43,5 anos.

*O Relearning permitirá uma aprendizagem com menos esforço e mais desempenho, fazendo com que você se envolva mais em sua especialização, desenvolvendo o espírito crítico e sua capacidade de defender argumentos e contrastar opiniões: uma equação de sucesso.*

No nosso programa, a aprendizagem não é um processo linear, ela acontece em espiral (aprender, desaprender, esquecer e reaprender). Portanto, combinamos cada um desses elementos de forma concêntrica.

A nota geral do sistema de aprendizagem da TECH é de 8,01, de acordo com os mais altos padrões internacionais.



Este programa oferece o melhor material educacional, preparado cuidadosamente para os profissionais:



#### Material de estudo

Todo o conteúdo didático foi desenvolvido especificamente para o programa pelos especialistas que irão ministrá-lo, o que permite que o desenvolvimento didático seja realmente específico e concreto.

Posteriormente, esse conteúdo é adaptado ao formato audiovisual, para criar o método de trabalho online da TECH. Tudo isso com as técnicas mais inovadoras e oferecendo alta qualidade em todo o material que colocamos à disposição do aluno.



#### Técnicas e procedimentos de enfermagem em vídeo

A TECH aproxima o aluno das técnicas mais recentes, dos últimos avanços educacionais e da vanguarda das técnicas de enfermagem atuais. Tudo isso com o máximo rigor, explicado e detalhado para contribuir para a assimilação e compreensão do aluno. E o melhor de tudo, você pode vê-los quantas vezes quiser.



#### Resumos interativos

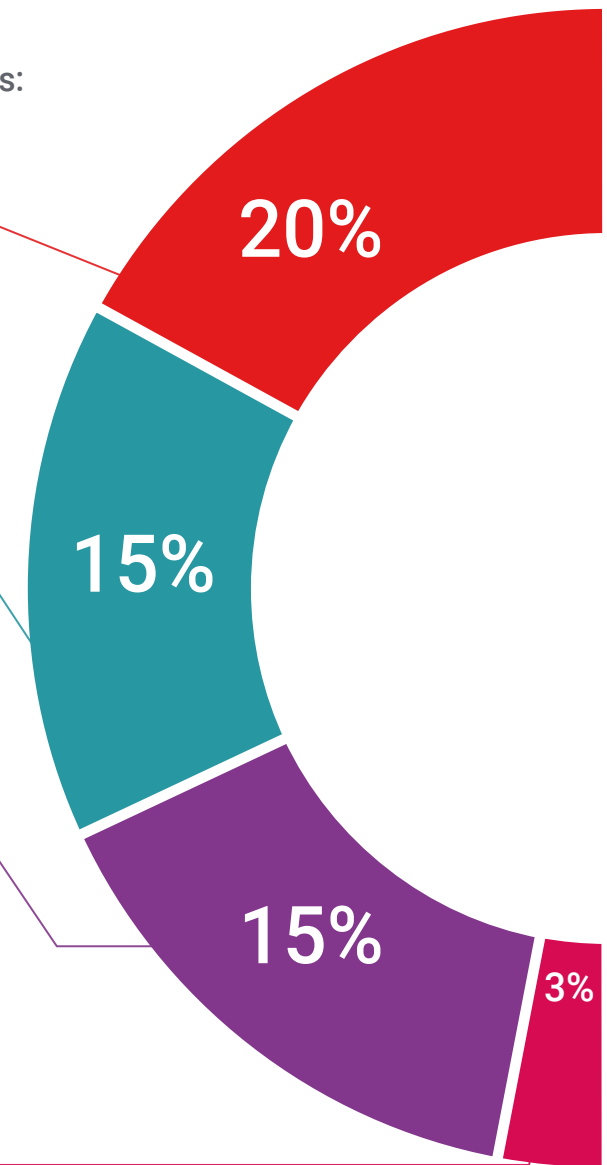
A equipe da TECH apresenta o conteúdo de forma atraente e dinâmica, através de pílulas multimídia que incluem áudios, vídeos, imagens, gráficos e mapas conceituais para consolidar o conhecimento.

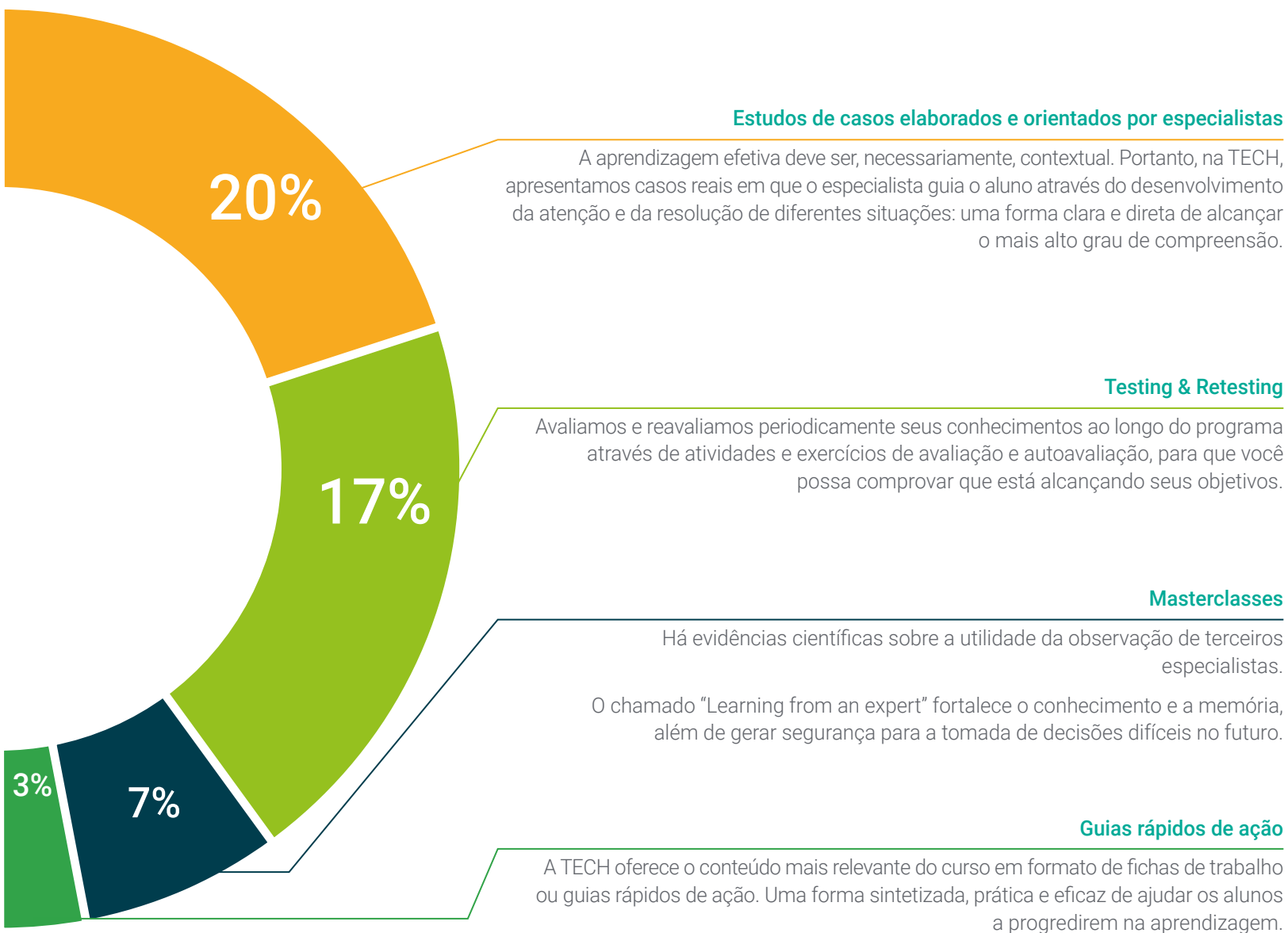
Este sistema exclusivo de capacitação por meio da apresentação de conteúdo multimídia foi premiado pela Microsoft como "Caso de sucesso na Europa".



#### Leituras complementares

Artigos recentes, documentos de consenso e diretrizes internacionais, entre outros. Na biblioteca virtual da TECH o aluno terá acesso a tudo o que for necessário para complementar a sua capacitação.





06

# Certificado

O Curso de Fisiologia do Aleitamento Materno para Enfermagem garante, além da capacitação mais rigorosa e atualizada, acesso ao certificado do Curso emitido pela TECH Universidade Tecnológica.





*Conclua este programa de estudos com sucesso e receba seu certificado sem sair de casa e sem burocracias”*

Este **Curso de Fisiologia do Aleitamento Materno para Enfermagem** conta com o conteúdo científico mais completo e atualizado do mercado.

Uma vez aprovadas as avaliações, o aluno receberá por correio o certificado\* do **Curso** emitido pela **TECH - Universidade Tecnológica**.

O certificado emitido pela **TECH - Universidade Tecnológica** expressará a qualificação obtida no Curso, atendendo aos requisitos normalmente exigidos pelas bolsas de empregos, concursos públicos e avaliação de carreira profissional.

Título: **Curso de Fisiologia do Aleitamento Materno para Enfermagem**

Modalidade: **online**

Duração: **6 semanas**



\*Apostila de Haia: Caso o aluno solicite que seu certificado seja apostilado, a TECH EDUCATION providenciará a obtenção do mesmo a um custo adicional.



futuro  
saúde confiança pessoas  
informação orientadores  
educação certificação ensino  
garantia aprendizagem  
instituições tecnologia  
comunidade compromisso  
atenção personalizada  
conhecimento inovação  
presente qualidade  
desenvolvimento situação

**tech** universidade  
tecnológica

### Curso

Fisiologia do  
Aleitamento Materno  
para Enfermagem

- » Modalidade: online
- » Duração: 6 semanas
- » Certificado: TECH Universidade Tecnológica
- » Horário: no seu próprio ritmo
- » Provas: online

Curso

Fisiologia do Aleitamento  
Materno para Enfermagem

