

Curso

Esclerose Múltipla e Doenças
Autoimunes do SNC
para Enfermeiros



Curso

Esclerose Múltipla e Doenças Autoimunes do SNC para Enfermeiros

- » Modalidade: online
- » Duração: 6 semanas
- » Certificação: TECH Universidade Tecnológica
- » Créditos: 6 ECTS
- » Horário: ao seu próprio ritmo
- » Exames: online

Acesso ao site: www.techtute.com/pt/enfermagem/curso/esclerose-multipla-doencas-autoimunes-snc-enfermeiros

Índice

01

Apresentação

pág. 4

02

Objetivos

pág. 8

03

Direção do curso

pág. 12

04

Estrutura e conteúdo

pág. 16

05

Metodologia

pág. 20

06

Certificação

pág. 28

01

Apresentação

Os cuidados de enfermagem a doentes neurológicos com doenças autoimunes do SNC e esclerose múltipla são um dos cuidados mais exigidos pelos enfermeiros na sua prática diária, o que torna um Curso como este essencial para os profissionais do setor da saúde. Assim, este plano de estudos propõe conhecimentos teórico-práticos sobre fisiopatologia, cuidados médico-cirúrgicos e capacitação em metodologia de enfermagem para doentes neurológicos, cuidados específicos que favorecem a qualidade do trabalho do profissional de enfermagem e melhoram a satisfação das pessoas que necessitam de cuidados especializados devido à deterioração cognitiva, que conduz a uma maior dependência. Por conseguinte, este Curso aborda as diferentes patologias desmielinizantes que constituem a principal causa de incapacidade não traumática nos jovens adultos.





“

Aprenda os mais recentes tratamentos utilizados pelos enfermeiros na esclerose múltipla e noutras doenças desmielinizantes, melhorando a qualidade de vida dos doentes”

Este Curso da TECH Universidade Tecnológica irá rever e estudar as diferentes patologias desmielinizantes, em especial a esclerose múltipla, por ser a principal causa de incapacidade não traumática em adultos jovens, causando incapacidade física e cognitiva, com um elevado impacto na qualidade de vida.

A Federação Mundial de Neurologia registou, até ao final de 2021, um total de 2,8 milhões de pessoas afetadas pela Esclerose Múltipla, pelo que serão aprendidos os tratamentos mais atualizados, uma vez que durante os últimos anos se verificou uma melhoria dos mesmos, influenciando a evolução da doença, aumentando a eficácia e o conforto destes tratamentos. Tal como nas restantes patologias neurológicas, este Curso salienta que a avaliação e o diagnóstico precoce são essenciais para melhorar o prognóstico e que a adesão ao tratamento é fundamental para tal, desempenhando a enfermagem um papel primordial.

Por fim, são definidos os tratamentos mais atuais e os cuidados de enfermagem específicos nas doenças desmielinizantes, de modo a que estes conhecimentos sejam integrados para poder realizar uma avaliação específica por padrões funcionais e diagnosticar de acordo com a taxonomia NANDA, planear critérios de resultados de acordo com a taxonomia NOC e intervenções de enfermagem de acordo com a taxonomia NIC.

Além disso, por ser um Curso 100% online, proporciona ao aluno a facilidade de poder estudá-lo confortavelmente, onde e quando quiser. Apenas precisa de um dispositivo com acesso à Internet para levar a sua carreira profissional mais além. Uma modalidade de acordo com os tempos atuais com todas as garantias para posicionar o enfermeiro numa área muito procurada.

Este **Curso de Esclerose Múltipla e Doenças Autoimunes do SNC para Enfermeiros** conta com o conteúdo científico mais completo e atualizado do mercado. As suas principais características são:

- ♦ Desenvolvimento de mais de 100 casos práticos apresentados por especialistas em Enfermagem Neurológica
- ♦ Os seus conteúdos gráficos, esquemáticos e predominantemente práticos com que está concebido fornecem informações científicas e práticas sobre as disciplinas que são essenciais para a prática profissional
- ♦ Últimos desenvolvimentos em Enfermagem Neurológica
- ♦ Contém exercícios práticos
- ♦ Aulas teóricas, perguntas ao especialista e casos clínicos de reflexão individual
- ♦ Disponibilidade de acesso aos conteúdos a partir de qualquer dispositivo fixo ou portátil com ligação à Internet
- ♦ O conteúdo multimédia, desenvolvido com a mais recente tecnologia educativa, permitirá ao profissional uma aprendizagem situada e contextual, ou seja, um ambiente simulado que proporcionará uma aprendizagem imersiva programada para praticar em situações reais

“Compreenderá por que razão a avaliação e o diagnóstico precoce são essenciais para melhorar o prognóstico das doenças desmielinizantes e que a adesão ao tratamento é essencial para obter resultados”

“ *Realizará como especialista planos de cuidados padronizados de acordo com padrões funcionais, utilizando a taxonomia de enfermagem NANDA-NIC-NOC para o planeamento e avaliação dos cuidados*”.

Com este Curso, adquirirá os conhecimentos necessários sobre a fisiopatologia das doenças neurológicas, como a esclerose múltipla, que é muito procurada pelos especialistas do setor.

Integre com sucesso os conhecimentos oferecidos por este Curso na sua prática de enfermagem e contribua para a melhoria dos pacientes.

O corpo docente do Curso inclui profissionais do setor que trazem a sua experiência profissional para esta capacitação, para além de especialistas reconhecidos de sociedades de referência e universidades de prestígio.

O seu conteúdo multimédia, desenvolvido com a mais recente tecnologia educativa, irá permitir que o profissional tenha acesso a uma aprendizagem situada e contextual, isto é, um ambiente de simulação que proporcionará uma capacitação imersiva, programada para praticar em situações reais.

A conceção desta capacitação foca-se na Aprendizagem Baseada em Problemas, através da qual o profissional deverá tentar resolver as diferentes situações da atividade profissional que surgem ao longo do Curso. Para tal, o profissional contará com a ajuda de um sistema inovador de vídeo interativo desenvolvido por especialistas reconhecidos.



02 Objetivos

O Curso de Esclerose Múltipla e Doenças Autoimunes do SNC para Enfermeiros tem como objetivo facilitar o desempenho do pessoal de enfermagem dedicado ao tratamento e cuidados dos doentes com estas patologias, segundo os critérios da disciplina. Isto requer um elevado nível de competência e capacitação para evitar possíveis complicações e melhorar o nível de autocuidados. Com este Curso, o enfermeiro será capacitado no tratamento requerido pelos pacientes nesta área, com rigor e profissionalismo, com vista a alcançar os seguintes objetivos propostos, distribuídos em gerais e específicos, para maior satisfação do futuro aluno no caminho para a sua meta profissional.





“

Ao aprofundar esta capacitação, ficará a saber mais sobre os cuidados de enfermagem específicos necessários às doenças desmielinizantes, uma patologia que necessita urgentemente de especialistas”



Objetivos gerais

- ♦ Aprender e integrar os cuidados gerais de enfermagem nas principais patologias neurológicas
- ♦ Realizar planos de cuidados padronizados, adquirindo conhecimentos sobre como realizar avaliações de enfermagem de acordo com padrões funcionais e utilizar a taxonomia de enfermagem NANDA-NIC-NOC para o planejamento e avaliação de cuidados
- ♦ Adquirir conhecimentos e fundamentos da fisiopatologia das doenças cerebrovasculares, epilepsia, perturbações do movimento, esclerose múltipla, demências, cefaleias, doenças neuromusculares, oncologia neurológica e doenças infecciosas do SNC e integrá-los na prática de enfermagem
- ♦ Compreender os conhecimentos necessários sobre a fisiopatologia das doenças neurológicas
- ♦ Conhecer em profundidade os tratamentos médico-cirúrgicos básicos mais atualizados
- ♦ Conhecer em profundidade a taxonomia diagnóstica para formular diagnósticos de enfermagem, critérios de resultados e intervenções de enfermagem





Objetivos específicos

- ♦ Conhecer e aprofundar os conhecimentos sobre a etiopatogenia da esclerose múltipla
- ♦ Atualizar os conhecimentos sobre doenças desmielinizantes
- ♦ Estudar os conhecimentos sobre as doenças autoimunes do SNC
- ♦ Conhecer em profundidade os cuidados de enfermagem específicos das doenças desmielinizantes
- ♦ Integrar os cuidados de enfermagem na prática diária seguindo planos de cuidados normalizados de acordo com as taxonomias de enfermagem

“ *Aprenderá e alargará os seus conhecimentos sobre a etiopatogenia da esclerose múltipla, o que o orientará para uma prática de qualidade no seu papel de enfermeiro*”

03

Direção do curso

Com o objetivo de oferecer uma educação de elite para todos, a TECH Universidade Tecnológica conta com profissionais de renome para que o aluno adquira um conhecimento sólido na especialidade de doenças autoimunes do SNC e esclerose múltipla com foco na enfermagem. Por isso, este Curso conta com uma equipa altamente qualificada e com ampla experiência no setor, que oferecerá as melhores ferramentas para que o estudante desenvolva as suas capacidades durante o Curso. Desta forma, o estudante tem as garantias necessárias para se capacitar num ambiente que exige precisão e determinação, orientado para o bem-estar e a melhoria do paciente, com total atenção à sua evolução.



“

Destaque-se com este certificado da TECH e avance na sua carreira rumo à excelência exigida pela sociedade da saúde”

Direção



Dr. António Rafael Cano Manchón

- ♦ Supervisor de Enfermagem da Área de Neurologia-Neurocirurgia, na Unidade de Acidente Vascular Cerebral, Hospital Universitário da Princesa
- ♦ Professor Associado da Faculdade de Enfermagem, Universidade Autónoma de Madrid, pertencente à Faculdade de Medicina
- ♦ Licenciatura em Enfermagem

Professores

Dra. Beatriz del Río Muñoz

- ♦ Enfermeira Hospitalar de Neurologia-Neurocirurgia, na Unidade de Acidente Vascular Cerebral, Hospital Universitário da Princesa
- ♦ Enfermeira de Prática Avançada em consulta especializada de Enfermagem em Esclerose Múltipla e Doenças Desmielinizantes
- ♦ Licenciatura em Enfermagem



04

Estrutura e conteúdo

A estrutura dos conteúdos deste Curso foi concebida por uma equipa de profissionais de enfermagem de um hospital de referência na prestação de cuidados neurológicos a todos os níveis, conscientes da relevância da capacitação atual em esclerose múltipla e doenças autoimunes do SNC na enfermagem. Deste modo, alertam para a necessidade de enfermeiros qualificados no tratamento destas patologias, razão pela qual conceberam esta certificação. Comprometidos com um ensino de qualidade através das novas tecnologias educativas, estabeleceram um plano de estudos cujo conteúdo oferece uma perspetiva alargada do desempenho das funções do enfermeiro nesta área da saúde, com o qual ampliará os seus conhecimentos e adquirirá plenas competências para o seu trabalho quotidiano, sabendo que conta, além disso, com o apoio de uma equipa de especialistas e a garantia de qualidade da TECH Universidade Tecnológica, uma universidade de prestígio.





“Este Curso salienta a importância de dispor de enfermeiros altamente qualificados e especializados na fisiopatologia da esclerose múltipla”

Módulo 1. Esclerose múltipla e doenças autoimunes do SNC

- 1.1. Esclerose múltipla
 - 1.1.1. Diagnóstico
- 1.2. Diagnóstico da esclerose múltipla
- 1.3. Fisiopatologia da esclerose múltipla
 - 1.3.1. Imunologia
 - 1.3.2. Tratamento da doença
- 1.4. Espectro da neuromielite ótica
- 1.5. Doenças desmielinizantes do SNC
- 1.6. Manifestações do SNC nas doenças autoimunes sistêmicas
- 1.7. Encefalites autoimunes
- 1.8. Tratamentos nas doenças desmielinizantes e autoimunes
 - 1.8.1. Tratamento farmacológico e efeitos secundários
 - 1.8.2. Tratamento não farmacológico
- 1.9. Cuidados de enfermagem na EM
 - 1.9.1. Cuidados específicos na EM
 - 1.9.2. Cuidados específicos nas doenças desmielinizantes
 - 1.9.3. Cuidados específicos nas doenças autoimunes
- 1.10. Planos de cuidados normalizados NANDA-NIC-NOC
 - 1.10.1. Avaliação de Enfermagem pelos padrões funcionais de Gordon
 - 1.10.2. Diagnósticos de Enfermagem da Taxonomia NANDA
 - 1.10.3. Planeamento de cuidados de acordo com a Taxonomia NIC-NOC





“

*Com esta capacitação,
aprenderá os cuidados
específicos nas doenças
desmielinizantes e autoimunes
para uma prática de qualidade”*

05

Metodologia

Este programa de capacitação oferece uma forma diferente de aprendizagem. A nossa metodologia é desenvolvida através de um modo de aprendizagem cíclico: o **Relearning**. Este sistema de ensino é utilizado, por exemplo, nas escolas médicas mais prestigiadas do mundo e tem sido considerado um dos mais eficazes pelas principais publicações, tais como a **New England Journal of Medicine**.



“

Descubra o Relearning, um sistema que abandona a aprendizagem linear convencional para o levar através de sistemas de ensino cíclicos: uma forma de aprendizagem que provou ser extremamente eficaz, especialmente em disciplinas que requerem memorização"

Na Escola de Enfermagem da TECH utilizamos o Método de Caso

Numa dada situação, o que deve fazer um profissional? Ao longo do programa, os estudantes serão confrontados com múltiplos casos clínicos simulados com base em pacientes reais nos quais terão de investigar, estabelecer hipóteses e finalmente resolver a situação. Há abundantes provas científicas sobre a eficácia do método. Os enfermeiros aprendem melhor, mais depressa e de forma mais sustentável ao longo do tempo.

Com a TECH pode experimentar uma forma de aprendizagem que abala as fundações das universidades tradicionais de todo o mundo.



Segundo o Dr. Gérvas, o caso clínico é a apresentação anotada de um paciente, ou grupo de pacientes, que se torna um "caso", um exemplo ou modelo que ilustra alguma componente clínica peculiar, quer pelo seu poder de ensino, quer pela sua singularidade ou raridade. É essencial que o caso se baseie na vida profissional atual, tentando recriar as condições reais na prática profissional de enfermagem.

“

Sabia que este método foi desenvolvido em 1912 em Harvard para estudantes de direito? O método do caso consistia em apresentar situações reais complexas para que tomassem decisões e justificassem a forma de as resolver. Em 1924 foi estabelecido como um método de ensino padrão em Harvard”

A eficácia do método é justificada por quatro realizações fundamentais:

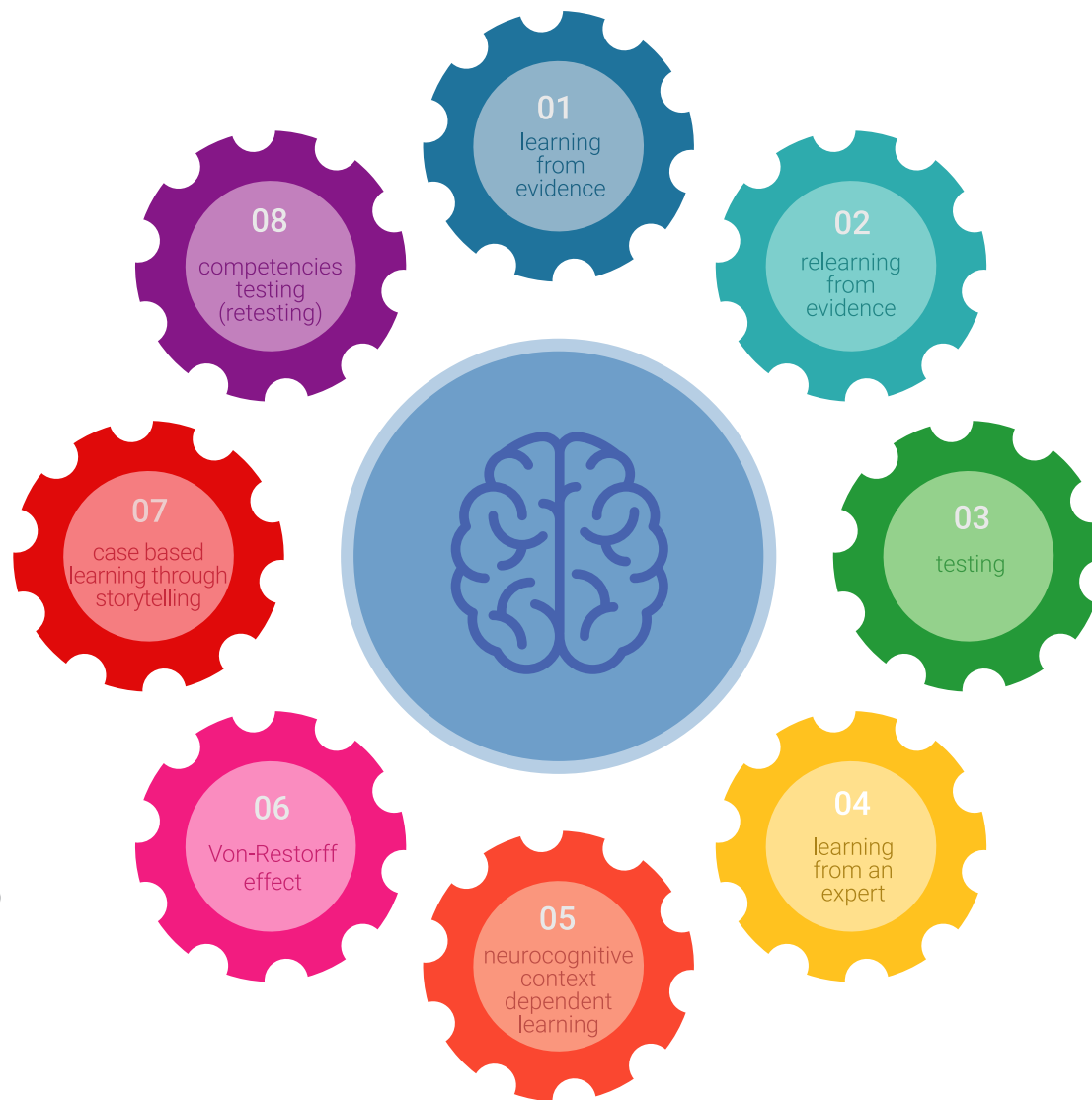
- 1 Os enfermeiros que seguem este método não só conseguem a assimilação de conceitos, mas também desenvolvem a sua capacidade mental através de exercícios para avaliar situações reais e aplicar os seus conhecimentos.
- 2 A aprendizagem é solidamente traduzida em competências práticas que permitem ao educador integrar melhor o conhecimento na prática diária.
- 3 A assimilação de ideias e conceitos é facilitada e mais eficiente, graças à utilização de situações que surgiram a partir de um ensino real.
- 4 O sentimento de eficiência do esforço investido torna-se um estímulo muito importante para os estudantes, o que se traduz num maior interesse pela aprendizagem e num aumento do tempo passado a trabalhar no curso.



Relearning Methodology

A TECH combina eficazmente a metodologia do Estudo de Caso com um sistema de aprendizagem 100% online baseado na repetição, que combina 8 elementos didáticos diferentes em cada lição.

Melhoramos o Estudo de Caso com o melhor método de ensino 100% online: o Relearning.



O enfermeiro aprenderá através de casos reais e da resolução de situações complexas em ambientes de aprendizagem simulados. Estas simulações são desenvolvidas utilizando software de última geração para facilitar a aprendizagem imersiva.

Na vanguarda da pedagogia mundial, o método Relearning conseguiu melhorar os níveis globais de satisfação dos profissionais que concluem os seus estudos, no que diz respeito aos indicadores de qualidade da melhor universidade online do mundo (Universidade de Columbia).

Esta metodologia já formou mais de 175.000 enfermeiros com sucesso sem precedentes em todas as especialidades, independentemente da carga prática. Tudo isto num ambiente altamente exigente, com um corpo estudantil universitário com um elevado perfil socioeconómico e uma idade média de 43,5 anos.

O Relearning permitir-lhe-á aprender com menos esforço e mais desempenho, envolvendo-o mais na sua capacitação, desenvolvendo um espírito crítico, defendendo argumentos e opiniões contrastantes: uma equação direta ao sucesso.

No nosso programa, a aprendizagem não é um processo linear, mas acontece numa espiral (aprender, desaprender, esquecer e reaprender). Portanto, cada um destes elementos é combinado de forma concêntrica.

A pontuação global do nosso sistema de aprendizagem é de 8,01, de acordo com os mais elevados padrões internacionais.



Este programa oferece o melhor material educativo, cuidadosamente preparado para profissionais:



Material de estudo

Todos os conteúdos didáticos são criados pelos especialistas que irão ensinar o curso, especificamente para o curso, para que o desenvolvimento didático seja realmente específico e concreto.

Estes conteúdos são depois aplicados ao formato audiovisual, para criar o método de trabalho online da TECH. Tudo isto, com as mais recentes técnicas que oferecem peças de alta-qualidade em cada um dos materiais que são colocados à disposição do aluno.



Técnicas e procedimentos de enfermagem em vídeo

A TECH traz as técnicas mais inovadoras, com os últimos avanços educacionais, para a vanguarda da atualidade em enfermagem. Tudo isto, na primeira pessoa, com o máximo rigor, explicado e detalhado para a assimilação e compreensão do estudante. E o melhor de tudo, pode observá-los quantas vezes quiser.



Resumos interativos

A equipa da TECH apresenta os conteúdos de uma forma atrativa e dinâmica em comprimidos multimédia que incluem áudios, vídeos, imagens, diagramas e mapas conceituais a fim de reforçar o conhecimento.

Este sistema educativo único para a apresentação de conteúdos multimédia foi premiado pela Microsoft como uma "História de Sucesso Europeu".



Leituras complementares

Artigos recentes, documentos de consenso e diretrizes internacionais, entre outros. Na biblioteca virtual da TECH o aluno terá acesso a tudo o que necessita para completar a sua capacitação.





Análises de casos desenvolvidas e conduzidas por especialistas

A aprendizagem eficaz deve necessariamente ser contextual. Por esta razão, a TECH apresenta o desenvolvimento de casos reais nos quais o perito guiará o estudante através do desenvolvimento da atenção e da resolução de diferentes situações: uma forma clara e direta de alcançar o mais alto grau de compreensão.



Testing & Retesting

Os conhecimentos do aluno são periodicamente avaliados e reavaliados ao longo de todo o programa, através de atividades e exercícios de avaliação e auto-avaliação, para que o aluno possa verificar como está a atingir os seus objetivos.



Masterclasses

Existem provas científicas sobre a utilidade da observação por terceiros especializada. O denominado Learning from an Expert constrói conhecimento e memória, e gera confiança em futuras decisões difíceis.



Guias rápidos de atuação

A TECH oferece os conteúdos mais relevantes do curso sob a forma de folhas de trabalho ou guias de ação rápida. Uma forma sintética, prática e eficaz de ajudar os estudantes a progredir na sua aprendizagem.



06

Certificação

O Curso de Esclerose Múltipla e Doenças Autoimunes do SNC para Enfermeiros garante, para além do conteúdo mais rigoroso e atualizado, o acesso a um certificado de Curso emitido pela TECH Universidade Tecnológica.



“

Conclua este plano de estudos com sucesso e receba o seu certificado sem sair de casa e sem burocracias”

Este **Curso de Esclerose Múltipla e Doenças Autoimunes do SNC para Enfermeiros** conta com o conteúdo científico mais completo e atualizado do mercado.

Uma vez aprovadas as avaliações, o aluno receberá por correio o certificado* correspondente ao **Curso** emitido pela **TECH Universidade Tecnológica**.

Este certificado contribui significativamente para o desenvolvimento da capacitação continuada dos profissionais e proporciona um importante valor para a sua capacitação universitária, sendo 100% válido e atendendo aos requisitos normalmente exigidos pelas bolsas de emprego, concursos públicos e avaliação de carreiras profissionais.

Certificação: **Curso de Esclerose Múltipla e Doenças Autoimunes do SNC para Enfermeiros**

ECTS: 6

Carga horária: **150 horas**



*Apostila de Haia: Caso o aluno solicite que o seu certificado seja apostilado, a TECH EDUCATION providenciará a obtenção do mesmo com um custo adicional.



Curso

Esclerose Múltipla e Doenças Autoimunes do SNC para Enfermeiros

- » Modalidade: online
- » Duração: 6 semanas
- » Certificação: TECH Universidade Tecnológica
- » Créditos: 6 ECTS
- » Horário: ao seu próprio ritmo
- » Exames: online

Curso

Esclerose Múltipla e Doenças Autoimunes do SNC para Enfermeiros

