

Curso

Enfermagem na Saúde Comunitária





Curso

Enfermagem na Saúde Comunitária

- » Modalidade: online
- » Duração: 6 semanas
- » Certificação: TECH Universidade Tecnológica
- » Acreditação: 6 ECTS
- » Horário: ao seu próprio ritmo
- » Exames: online

Acesso ao site: www.techtute.com/pt/enfermagem/curso/enfermagem-saude-comunitaria

Índice

01

Apresentação

pág. 4

02

Objetivos

pág. 8

03

Direção do curso

pág. 12

04

Estrutura e conteúdo

pág. 16

05

Metodologia

pág. 20

06

Certificação

pág. 28

01

Apresentação

No atual contexto dos cuidados de saúde, a importância da Enfermagem na Saúde Comunitária é cada vez mais evidente. Com o aumento das doenças crônicas e a necessidade de promover estilos de vida saudáveis, os profissionais de enfermagem desempenham um papel crucial na prevenção e nos cuidados nas comunidades. É por isso que a TECH desenvolveu este Curso que fornece as ferramentas mais inovadoras para o mapeamento da população, estratégias de promoção da saúde e cuidados salutogênicos. Tudo a partir de uma metodologia 100% online que oferece ao profissional a flexibilidade necessária para organizar as atividades diárias com este processo de atualização.



“

Graças a este Curso, poderá levar a cabo as estratégias de promoção da saúde mais eficazes para transformar uma comunidade”

No contexto atual, a relevância da saúde comunitária reside na necessidade de abordar os desafios e as dificuldades de saúde enfrentados pelas comunidades. A este respeito, as doenças crônicas como a diabetes, a obesidade e as doenças cardiovasculares estão a aumentar e representam um encargo significativo para os sistemas de saúde. Por este motivo, os profissionais de enfermagem desempenham um papel fundamental neste domínio, uma vez que trabalham diretamente com as populações para identificar as suas necessidades clínicas, proporcionar educação e promoção da saúde e coordenar os cuidados médicos e sociais.

Assim, a TECH criou este Curso que proporciona aos enfermeiros uma atualização dos seus conhecimentos em matéria de saúde comunitária. Desta forma, ficará a conhecer melhor as estratégias de promoção da saúde, as linhas de ação e a organização e gestão da saúde a nível local. Além disso, o profissional de saúde alargará as suas competências em matéria de cuidados primários orientados para a comunidade, coordenação entre os cuidados primários e a saúde pública, planos de saúde locais, diagnóstico de situações e educação para a saúde.

Para facilitar esta atualização, este Curso foi desenvolvido com uma metodologia 100% online, o que facilita ao profissional de enfermagem conciliar as suas atividades diárias com o Curso, uma vez que não terá um horário rígido a cumprir. Além disso, com o método de *Relearning*, o estudante recordará os conceitos mais importantes em menos tempo.

Este **Curso de Enfermagem na Saúde Comunitária** conta com o conteúdo científico mais completo e atualizado do mercado. As suas principais características são:

- ♦ O desenvolvimento de casos práticos apresentados por especialistas em Enfermagem de Cuidados Primários
- ♦ O conteúdo gráfico, esquemático e eminentemente prático do livro fornece informações científicas e práticas sobre as disciplinas que são essenciais para a prática profissional
- ♦ Exercícios práticos onde o processo de autoavaliação pode ser levado a cabo a fim de melhorar a aprendizagem
- ♦ A sua ênfase especial em metodologias inovadoras
- ♦ Palestras teóricas, perguntas ao especialista, fóruns de discussão sobre questões controversas e atividades de reflexão individual
- ♦ Possibilidade de aceder ao conteúdo a partir de qualquer dispositivo fixo ou portátil com ligação à Internet



Neste Curso estudarás em profundidade os novos papéis da Enfermagem no domínio da Saúde Comunitária"

“

Conceção e desenvolvimento de materiais didáticos para promover o empoderamento dos cidadãos”

O corpo docente do Curso inclui profissionais do setor que trazem a sua experiência profissional para esta capacitação, para além de especialistas reconhecidos de sociedades de referência e universidades de prestígio.

Graças ao seu conteúdo multimédia, desenvolvido com a mais recente tecnologia educativa, o profissional terá acesso a uma aprendizagem situada e contextual, ou seja, um ambiente de simulação que proporcionará uma capacitação imersiva programada para praticar em situações reais.

A elaboração desta capacitação baseia-se na Aprendizagem Baseada em Problemas, através da qual o instrutor deve tentar resolver as diferentes situações da atividade profissional que surgem ao longo do Curso. Para tal, contará com a ajuda de um sistema inovador de vídeo interativo desenvolvido por especialistas reconhecidos.

O candidato irá aprofundar os conhecimentos de organização e gestão da saúde local e abordar áreas fundamentais como a atividade física, a nutrição, o tabaco e a saúde oral.

Graças a esta capacitação, estará atualizado sobre as ações de coordenação entre os cuidados primários e a saúde pública, a fim de oferecer cuidados integrais centrados nas necessidades locais.



02

Objetivos

Este Curso tem como objetivo dotar os enfermeiros dos conhecimentos e competências mais atualizados no domínio da Saúde Comunitária. Desta forma, será capaz de prestar cuidados abrangentes e promover o bem-estar das comunidades. Por conseguinte, através deste Curso, os profissionais adquirirão competências para responder às necessidades de saúde das pessoas no seu ambiente. Isto, através de um plano de estudos que permite ao enfermeiro aceder a todo o seu conteúdo a partir de qualquer dispositivo com ligação à Internet.



“

Desenvolverá competências eficazes de comunicação e de participação cívica, graças ao conteúdo de qualidade oferecido por este Curso”



Objetivos gerais

- Desenvolver conhecimentos sobre os aspetos da assistência nos Cuidados Primários, tanto para indivíduos, famílias e grupos, como para as interações que ocorrem entre eles
- Alargar os domínios profissionais da Enfermagem de Cuidados Primários e adquirir conhecimentos para uma maior visibilidade, prestígio e um maior nível de autonomia profissional
- Participar ativamente na comunidade em termos de programas de saúde comunitária
- Manter-se atualizado sobre as tendências da prática avançada de Enfermagem nos Cuidados Primários
- Promover boas práticas, com base em provas científicas, em resposta aos desenvolvimentos da investigação no domínio do tratamento e da tecnologia





Objetivos específicos

- ♦ Desenvolver conhecimentos e competências na utilização de instrumentos de promoção da saúde
- ♦ Gerir as diferentes abordagens de trabalho em matéria de promoção da saúde e de saúde comunitária, a partir da atuação do centro de saúde
- ♦ Registrar e interpretar as respostas da comunidade aos problemas de saúde
- ♦ Identificar os fatores que afetam a saúde a nível comunitário
- ♦ Promover o desenvolvimento da investigação sobre a promoção da saúde, identificando as necessidades de educação da comunidade sobre estas questões
- ♦ Promover o desenvolvimento de planos e programas de saúde na promoção e educação para a saúde. Identificar e registar os recursos comunitários para responder às necessidades de saúde

“

Elaborará estratégias baseadas numa análise da comunidade, oferecendo cuidados abrangentes e coordenados no âmbito dos Cuidados Primários”

03

Direção do curso

O seu corpo docente foi rigorosamente selecionado com base na sua vasta experiência e conhecimentos no domínio dos Cuidados Primários de Enfermagem. Além disso, cada profissional tem um historial notável e demonstrou excelência nos cuidados prestados a pacientes nestes ambientes. A sua experiência clínica permite-lhes oferecer uma perspetiva prática e atualizada de cada um dos conceitos abordados neste Curso.





“

Graças à excelente equipa de profissionais de enfermagem deste Curso, obterá uma atualização eficaz em Saúde Comunitária"

Direção



Dr. Juan José Augusto Sánchez Castro

- Chefe do Serviço de Cuidados Primários do Centro de Saúde A Estrada
- Especialista em Medicina Familiar e Comunitária no Serviço Galego de Saúde
- Diretor-Geral da Infomercados Servicios Financieros
- Mestrado em Avaliação de Empresas pelo Centro de Estudos Financeiros (CEF)
- Curso de Saúde pelo Ministério da Saúde e do Consumo
- Licenciatura em Medicina e Cirurgia pela Universidade de Santiago de Compostela

Professores

Sra. Carlota Martín Ventoso

- ◆ Enfermeira especialista em Cuidados Primários
- ◆ Enfermeira do Serviço de Saúde Galego
- ◆ Curso de Enfermagem pela Escola Universitária de Enfermagem de Lugo

Dra. Noemí Sánchez Ferreiro

- ◆ Enfermeira especialista em Cuidados Primários
- ◆ Autora do livro "Enfermagem no cuidado e educação terapêutica de pessoas com Dermatite Atópica"
- ◆ Licenciatura em Enfermagem pela Escola Universitária de Pontevedra, Universidade de Vigo

Dra. Lucía Fernández Melcón

- ◆ Enfermeira do Hospital Clínico Universitário de Santiago de Compostela
- ◆ Licenciatura em Enfermagem pela Universidade Pontifícia de Salamanca

Dra. Elvira Cobas Couto

- ◆ Enfermeira especialista em Cuidados Comunitários
- ◆ Consultora e coach de empreendedorismo
- ◆ Professora na Universidade da Corunha
- ◆ Mestrado em Enfermagem Comunitária pela Universidade da Corunha
- ◆ Mestrado em Métodos de Investigação em Ciências da Saúde pela Universidade de Alcalá
- ◆ Licenciatura em Enfermagem pela Escola Superior de Enfermagem José Timoteo Montalvo Machado de Chaves

Dra. María Teresa Matalobos Luis

- ◆ Enfermeira especialista em Cuidados Primários
- ◆ Coordenadora do Serviço de Cuidados Primários do Centro de Saúde A Estrada
- ◆ Licenciatura em Enfermagem pela Universidade de Santiago de Compostela

Dr. Samuel Negreira Rodríguez

- ◆ Enfermeiro do Trabalho na Previlabor
- ◆ Enfermeiro de Empresa na NEXGRUP S.A.
- ◆ Enfermeiro Assistencial no Hospital Cirúrgico Modelo A Coruña
- ◆ Enfermeiro Assistencial na CUF Infante Santo Hospital de Lisboa
- ◆ Enfermeiro Assistencial no Complexo Hospitalar Arquitecto Marcide
- ◆ Mestrado em Prevenção de Riscos Profissionais pela Universidade de Corunha
- ◆ Especialização em Segurança no Trabalho, Higiene, Ergonomia e Psicossociologia Aplicada pela Universidade Europeia Miguel de Cervantes
- ◆ Especialização em gestão dos Guias Técnicos dos selos "Empresa Saudável" e "Gestão da Prevenção OHSAS 18001"
- ◆ Licenciatura em Enfermagem em Universidade de Corunha

04

Estrutura e conteúdo

Este diploma oferece um plano de estudos abrangente que cobre os aspetos fundamentais da Enfermagem de Saúde Comunitária. Isto permitirá aos enfermeiros atualizar os seus conhecimentos sobre a demografia da saúde, os indicadores relevantes, os elementos de definição de prioridades e os determinantes da saúde, bem como sobre a promoção da saúde e as suas evidências. Além disso, haverá a oportunidade de aprofundar o quadro teórico da salutogénese, incluindo a análise do modelo e o sentido de coerência. Todos estes conteúdos, apresentados com uma variedade de materiais multimédia, como resumos em vídeo, estão acessíveis a partir de qualquer dispositivo com ligação à Internet.




“

Utilizando o método Relearning, rentabilizará o seu tempo de estudo, concentrando-se eficazmente nos conceitos mais relevantes”

Módulo 1. Saúde comunitária Promoção da saúde

- 1.1. Saúde e doença: conceito
 - 1.1.1. Demografia sanitária Indicadores demográficos e sua utilidade para o trabalho: natalidade, fecundidade, mortalidade, migrações, crescimento vegetativo
 - 1.1.2. Elementos de priorização: magnitude, transcendência, vulnerabilidade e custo
 - 1.1.3. Determinantes da saúde, influência na saúde individual e coletiva, ações de enfermagem
 - 1.1.4. Promoção da saúde: conceito e evidências
- 1.2. Enquadramento Teórico Salutogênese e ativos para a saúde
 - 1.2.1. Recursos de saúde pessoais, familiares e comunitários
 - 1.2.2. Análise do Modelo Salutogénico
 - 1.2.3. Sentido de coerência
 - 1.2.4. Um modelo baseado em ativos
- 1.3. Mapeamento de ativos
 - 1.3.1. Plano teórico para os ativos de saúde
 - 1.3.2. Conceber estratégias de intervenção com base nos ativos identificados
 - 1.3.3. Análise e seleção de ativos relevantes na comunidade e no contexto dos Cuidados Primários
 - 1.3.4. Tendências e desenvolvimentos futuros na utilização de mapas de ativos nos Cuidados Primários de Enfermagem
- 1.4. Saúde comunitária Domínios de ação e funções
 - 1.4.1. Esferas de ação
 - 1.4.2. Funções
 - 1.4.3. Funções e responsabilidades da enfermagem de saúde comunitária nos Cuidados Primários
 - 1.4.4. Métodos de avaliação das necessidades de saúde da comunidade
- 1.5. Estratégias de promoção de saúde
 - 1.5.1. Perfil nacional do estado de saúde
 - 1.5.2. Perfis de orientação
 - 1.5.3. Linhas estratégicas
 - 1.5.4. Intervenções a selecionar
 - 1.5.5. Evidências na promoção de saúde



- 
- 1.6. Organização e gestão da saúde local
 - 1.6.1. Atividade física
 - 1.6.2. Alimentação
 - 1.6.3. Tabaco
 - 1.6.4. Saúde oral
 - 1.7. Cuidados Primários orientados para a comunidade
 - 1.7.1. Definição de comunidade
 - 1.7.2. Diagnóstico de saúde
 - 1.7.3. Coordenação entre os Cuidados Primários e a Saúde Pública
 - 1.7.4. Cuidados Primários em rede
 - 1.8. Planos de saúde locais num sistema de Cuidados Primários
 - 1.8.1. Quadro concetual
 - 1.8.2. Diagnóstico da situação
 - 1.8.3. Plano estratégico
 - 1.8.4. Cuidados abrangentes
 - 1.9. Educação para a saúde O empoderamento da cidadania
 - 1.9.1. Princípios e abordagens da educação para a saúde centrada no empoderamento
 - 1.9.2. Comunicação eficaz e competências de ensino em enfermagem para a educação para a saúde
 - 1.9.3. Participação e tomada de decisões informadas por parte dos cidadãos
 - 1.9.4. Conceção e desenvolvimento de materiais didáticos para promover o empoderamento cidadãos
 - 1.10. Transformar a sociedade através de cuidados salutogénicos
 - 1.10.1. Transformar a sociedade através de cuidados salutogénicos
 - 1.10.2. Prática avançada de enfermagem em cuidados comunitários
 - 1.10.3. Empoderamento das pessoas
 - 1.10.4. Abordagem holística do cuidado

05

Metodologia

Este programa de capacitação oferece uma forma diferente de aprendizagem. A nossa metodologia é desenvolvida através de um modo de aprendizagem cíclico: **o Relearning**. Este sistema de ensino é utilizado, por exemplo, nas escolas médicas mais prestigiadas do mundo e tem sido considerado um dos mais eficazes pelas principais publicações, tais como a *New England Journal of Medicine*.



“

Descubra o Relearning, um sistema que abandona a aprendizagem linear convencional para o levar através de sistemas de ensino cíclicos: uma forma de aprendizagem que provou ser extremamente eficaz, especialmente em disciplinas que requerem memorização”

Na Escola de Enfermagem da TECH utilizamos o Método de Caso

Numa dada situação, o que deve fazer um profissional? Ao longo do programa, os estudantes serão confrontados com múltiplos casos clínicos simulados com base em pacientes reais nos quais terão de investigar, estabelecer hipóteses e finalmente resolver a situação. Há abundantes provas científicas sobre a eficácia do método. Os enfermeiros aprendem melhor, mais depressa e de forma mais sustentável ao longo do tempo.

Com a TECH pode experimentar uma forma de aprendizagem que abala as fundações das universidades tradicionais de todo o mundo.



Segundo o Dr. Gérvas, o caso clínico é a apresentação anotada de um paciente, ou grupo de pacientes, que se torna um "caso", um exemplo ou modelo que ilustra alguma componente clínica peculiar, quer pelo seu poder de ensino, quer pela sua singularidade ou raridade. É essencial que o caso se baseie na vida profissional atual, tentando recriar as condições reais na prática profissional de enfermagem.

“

Sabia que este método foi desenvolvido em 1912 em Harvard para estudantes de direito? O método do caso consistia em apresentar situações reais complexas para que tomassem decisões e justificassem a forma de as resolver. Em 1924 foi estabelecido como um método de ensino padrão em Harvard”

A eficácia do método é justificada por quatro realizações fundamentais:

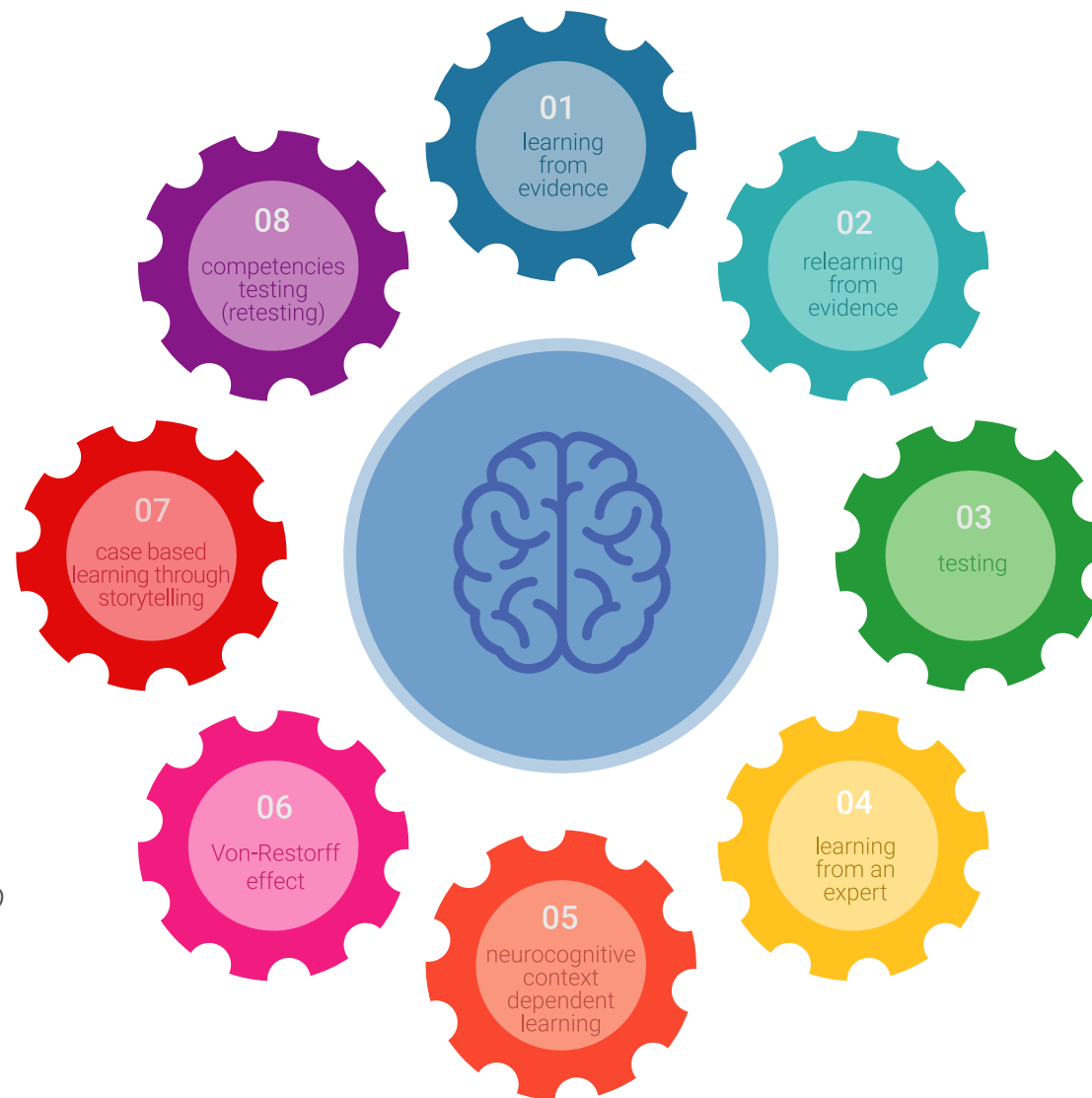
- 1 Os enfermeiros que seguem este método não só conseguem a assimilação de conceitos, mas também desenvolvem a sua capacidade mental através de exercícios para avaliar situações reais e aplicar os seus conhecimentos.
- 2 A aprendizagem é solidamente traduzida em competências práticas que permitem ao educador integrar melhor o conhecimento na prática diária.
- 3 A assimilação de ideias e conceitos é facilitada e mais eficiente, graças à utilização de situações que surgiram a partir de um ensino real.
- 4 O sentimento de eficiência do esforço investido torna-se um estímulo muito importante para os estudantes, o que se traduz num maior interesse pela aprendizagem e num aumento do tempo passado a trabalhar no curso.



Relearning Methodology

A TECH combina eficazmente a metodologia do Estudo de Caso com um sistema de aprendizagem 100% online baseado na repetição, que combina 8 elementos didáticos diferentes em cada lição.

Melhoramos o Estudo de Caso com o melhor método de ensino 100% online: o Relearning.



O enfermeiro aprenderá através de casos reais e da resolução de situações complexas em ambientes de aprendizagem simulados. Estas simulações são desenvolvidas utilizando software de última geração para facilitar a aprendizagem imersiva.

Na vanguarda da pedagogia mundial, o método Relearning conseguiu melhorar os níveis globais de satisfação dos profissionais que concluem os seus estudos, no que diz respeito aos indicadores de qualidade da melhor universidade online do mundo (Universidade de Columbia).

Esta metodologia já formou mais de 175.000 enfermeiros com sucesso sem precedentes em todas as especialidades, independentemente da carga prática. Tudo isto num ambiente altamente exigente, com um corpo estudantil universitário com um elevado perfil socioeconómico e uma idade média de 43,5 anos.

O Relearning permitir-lhe-á aprender com menos esforço e mais desempenho, envolvendo-o mais na sua capacitação, desenvolvendo um espírito crítico, defendendo argumentos e opiniões contrastantes: uma equação direta ao sucesso.

No nosso programa, a aprendizagem não é um processo linear, mas acontece numa espiral (aprender, desaprender, esquecer e reaprender). Portanto, cada um destes elementos é combinado de forma concêntrica.

A pontuação global do nosso sistema de aprendizagem é de 8,01, de acordo com os mais elevados padrões internacionais.



Este programa oferece o melhor material educativo, cuidadosamente preparado para profissionais:



Material de estudo

Todos os conteúdos didáticos são criados pelos especialistas que irão ensinar o curso, especificamente para o curso, para que o desenvolvimento didático seja realmente específico e concreto.

Estes conteúdos são depois aplicados ao formato audiovisual, para criar o método de trabalho online da TECH. Tudo isto, com as mais recentes técnicas que oferecem peças de alta-qualidade em cada um dos materiais que são colocados à disposição do aluno.



Técnicas e procedimentos de enfermagem em vídeo

A TECH traz as técnicas mais inovadoras, com os últimos avanços educacionais, para a vanguarda da atualidade em enfermagem. Tudo isto, na primeira pessoa, com o máximo rigor, explicado e detalhado para a assimilação e compreensão do estudante. E o melhor de tudo, pode observá-los quantas vezes quiser.



Resumos interativos

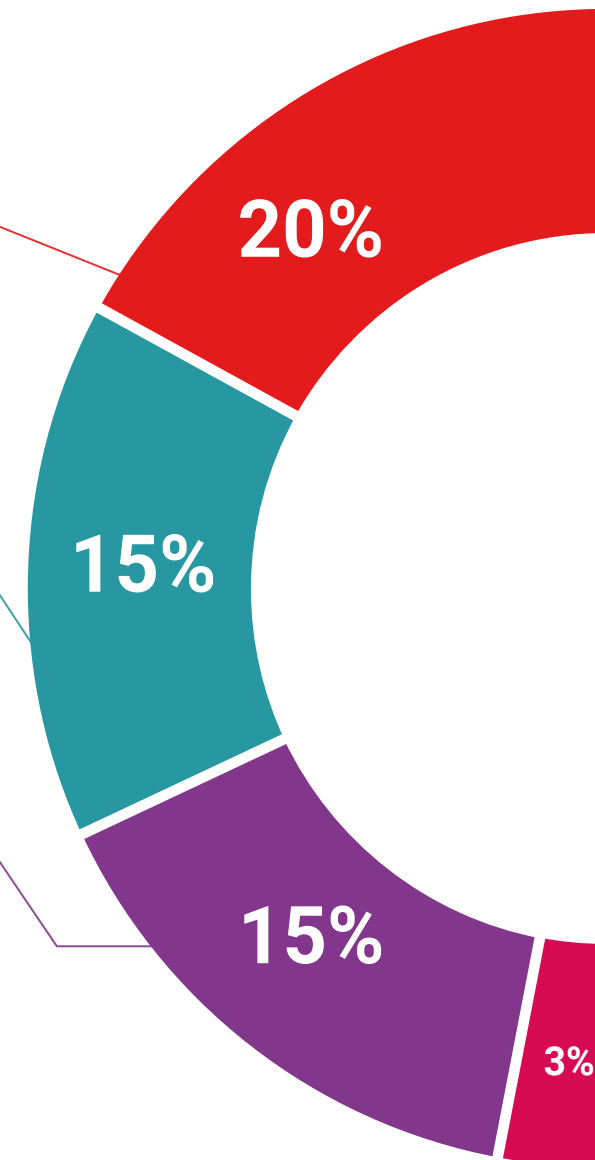
A equipa da TECH apresenta os conteúdos de uma forma atrativa e dinâmica em comprimidos multimédia que incluem áudios, vídeos, imagens, diagramas e mapas conceituais a fim de reforçar o conhecimento.

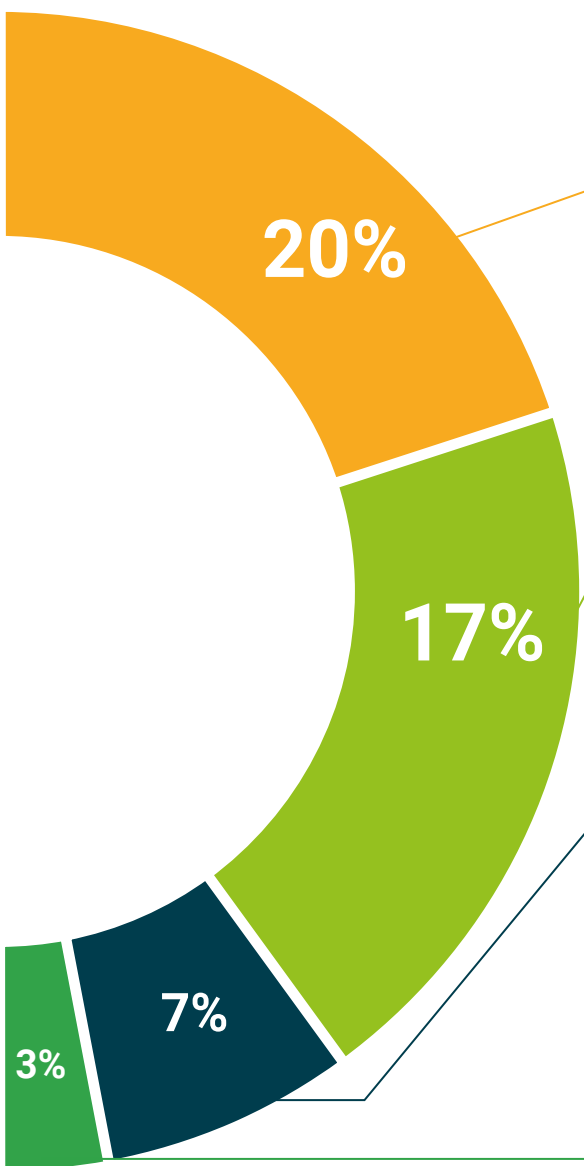
Este sistema educativo único para a apresentação de conteúdos multimédia foi premiado pela Microsoft como uma "História de Sucesso Europeu".



Leituras complementares

Artigos recentes, documentos de consenso e diretrizes internacionais, entre outros. Na biblioteca virtual da TECH o aluno terá acesso a tudo o que necessita para completar a sua capacitação.





Análises de casos desenvolvidas e conduzidas por especialistas

A aprendizagem eficaz deve necessariamente ser contextual. Por esta razão, a TECH apresenta o desenvolvimento de casos reais nos quais o perito guiará o estudante através do desenvolvimento da atenção e da resolução de diferentes situações: uma forma clara e direta de alcançar o mais alto grau de compreensão.



Testing & Retesting

Os conhecimentos do aluno são periodicamente avaliados e reavaliados ao longo de todo o programa, através de atividades e exercícios de avaliação e auto-avaliação, para que o aluno possa verificar como está a atingir os seus objetivos.



Masterclasses

Existem provas científicas sobre a utilidade da observação por terceiros especializada. O denominado Learning from an Expert constrói conhecimento e memória, e gera confiança em futuras decisões difíceis.



Guias rápidos de atuação

A TECH oferece os conteúdos mais relevantes do curso sob a forma de folhas de trabalho ou guias de ação rápida. Uma forma sintética, prática e eficaz de ajudar os estudantes a progredir na sua aprendizagem.



06

Certificação

O Curso de Enfermagem em Saúde Comunitária garante, para além do conteúdo mais rigoroso e atualizado, o acesso a um certificado de Curso emitido pela TECH Universidade Tecnológica.



“

Conclua este plano de estudos com sucesso e receba o seu certificado sem sair de casa e sem burocracias”

Este **Curso de Enfermagem na Saúde Comunitária** conta com o conteúdo científico mais completo e atualizado do mercado.

Uma vez aprovadas as avaliações, o aluno receberá por correio, com aviso de receção, o certificado* correspondente ao título de **Curso** emitido pela **TECH Universidade Tecnológica**.

Este certificado contribui significativamente para o desenvolvimento da capacitação continuada dos profissionais e proporciona um importante valor para a sua capacitação universitária, sendo 100% válido e atendendo aos requisitos normalmente exigidos pelas bolsas de emprego, concursos públicos e avaliação de carreiras profissionais.

Certificação: **Curso de Enfermagem na Saúde Comunitária**

Modalidade: **online**

Duração: **6 semanas**

ECTS: **6**



*Apostila de Haia: Caso o aluno solicite que o seu certificado seja apostilado, a TECH Universidade Tecnológica providenciará a obtenção do mesmo a um custo adicional.

futuro
saúde confiança pessoas
informação orientadores
educação certificação ensino
garantia aprendizagem
instituições tecnologia
comunidade compromisso
atenção personalizada
conhecimento inovação
presente qualidade
desenvolvimento sustentabilidade

tech universidade
tecnológica

Curso
Enfermagem
na Saúde Comunitária

- » Modalidade: online
- » Duração: 6 semanas
- » Certificação: TECH Universidade Tecnológica
- » Acreditação: 6 ECTS
- » Horário: ao seu próprio ritmo
- » Exames: online

Curso

Enfermagem na Saúde Comunitária

