

# Curso

## Diagnóstico em Medicina Integrativa para Enfermagem





## Curso

# Diagnóstico em Medicina Integrativa para Enfermagem

- » Modalidade: online
- » Duração: 6 semanas
- » Certificado: TECH Universidade Tecnológica
- » Horário: no seu próprio ritmo
- » Provas: online

Acesso ao site: [www.techtute.com/br/enfermagem/curso/diagnostico-medicina-integrativa-enfermagem](http://www.techtute.com/br/enfermagem/curso/diagnostico-medicina-integrativa-enfermagem)

# Índice

01

Apresentação

---

*pág. 4*

02

Objetivos

---

*pág. 8*

03

Direção do curso

---

*pág. 12*

04

Estrutura e conteúdo

---

*pág. 30*

05

Metodologia

---

*pág. 34*

06

Certificado

---

*pág. 42*

# 01

# Apresentação

O diagnóstico é uma parte essencial da Medicina Integrativa, pois permite detectar a patologia sofrida por cada paciente a fim de estabelecer uma terapia adaptada a essa condição para promover a recuperação. Devido à sua relevância, os métodos utilizados evoluíram significativamente, possibilitando a obtenção de resultados rápidos para oferecer um tratamento ágil. Esses avanços devem ser gerenciados pelo profissional de enfermagem para que possa realizar exames de última geração em seus pacientes, e é por isso que este programa foi criado. Ao longo do curso, os alunos aprenderão sobre as técnicas mais sofisticadas de pulsologia e os protocolos mais atualizados para testes genéticos. Tudo isso, por meio de uma metodologia 100% online que permitirá que você aprenda sem precisar se deslocar até um centro de estudos.



“

*Com este Curso, você identificará as técnicas mais avançadas de Pulsologia para detectar a dimensão das doenças”*

A anamnese é, por excelência, o procedimento realizado pelo profissional de enfermagem para estabelecer uma exploração do paciente e detectar questões pessoais, familiares ou ambientais que possam favorecer o desenvolvimento de uma doença. Esse mecanismo, juntamente com outros testes de Medicina Integrativa, como a Pulsologia, está sendo constantemente aprimorado para aumentar sua eficácia e diagnosticar cada doença de forma rigorosa. Devido ao fato de esses avanços metodológicos contribuírem para a avaliação adequada do paciente pelo profissional de enfermagem e permitirem que a administração subsequente da terapia apropriada seja agilizada, é necessário que os profissionais de enfermagem estejam cientes deles para se manterem na dianteira de seu campo.

Por esse motivo, a TECH criou esta certificação, que permitirá aos alunos identificar os avanços mais relevantes no campo do Diagnóstico de Medicina Integrativa, a fim de mantê-los atualizados profissionalmente. Ao longo deste período acadêmico, será possível identificar as técnicas mais eficazes para otimizar o desempenho da Anamnese ou as estratégias mais inovadoras para a abordagem da Pulsologia. Também será possível aprender sobre as últimas descobertas no desenvolvimento de testes genéticos e de material pesado ou estabelecer os métodos mais sofisticados para detectar alergia ou intolerância alimentar. Além disso, os profissionais de enfermagem poderão se aprofundar nesse campo nas masterclasses exclusivas do programa, ministradas por um renomado especialista internacional nessa área.

Como este Curso é desenvolvido por meio de uma metodologia 100% online, o profissional de enfermagem poderá combinar sua vida pessoal e profissional com uma experiência de aprendizado excepcional. Este programa também é projetado e ministrado por especialistas líderes no campo da Medicina Integrativa, que trabalham em vários ambientes hospitalares e de saúde. Portanto, todo o conhecimento que será assimilado pelo aluno estará completamente atualizado e em sintonia com os últimos desenvolvimentos do setor.

Este **Curso de Diagnóstico em Medicina Integrativa para Enfermagem** conta com o conteúdo científico mais completo e atualizado do mercado. Suas principais características são:

- ♦ O desenvolvimento de casos práticos apresentados por especialistas em Medicina Integrativa
- ♦ O conteúdo gráfico, esquemático e extremamente útil, fornece informações científicas e práticas sobre as disciplinas essenciais para o exercício da profissão
- ♦ Exercícios práticos onde o processo de autoavaliação é realizado para melhorar a aprendizagem
- ♦ Destaque especial para as metodologias inovadoras
- ♦ Lições teóricas, perguntas a especialistas, fóruns de discussão sobre temas controversos e trabalhos de reflexão individual
- ♦ Disponibilidade de acesso a todo o conteúdo a partir de qualquer dispositivo, fixo ou portátil, com conexão à Internet



*Identifique os últimos avanços em testes diagnósticos para alergias e intolerâncias alimentares por meio deste Curso"*

“

*Aprenda, durante este programa, as estratégias mais atualizadas para realizar um exame completo do paciente que favoreça as tarefas de diagnóstico subsequentes do médico"*

O corpo docente deste programa inclui profissionais da área que transferem a experiência do seu trabalho para esta capacitação, além de especialistas reconhecidos de sociedades científicas de referência e universidades de prestígio.

O conteúdo multimídia, desenvolvido com a mais recente tecnologia educacional, permitirá ao profissional uma aprendizagem contextualizada, ou seja, realizada através de um ambiente simulado, proporcionando uma capacitação imersiva e programada para praticar diante de situações reais.

A estrutura deste programa se concentra na Aprendizagem Baseada em Problemas, onde o profissional deverá tentar resolver as diferentes situações de prática profissional que surgirem ao longo do curso acadêmico. Para isso, contará com a ajuda de um inovador sistema de vídeo interativo realizado por especialistas reconhecidos.

*O sistema Relearning oferecido por esta certificação preservará o aprendizado em ritmo próprio em qualquer lugar.*

*Graças às facilidades de estudo oferecidas pela TECH, você poderá combinar perfeitamente a sua vida pessoal e profissional com o seu aprendizado.*



# 02

## Objetivos

A TECH projetou este Curso com a intenção principal de fornecer ao profissional de enfermagem uma atualização sobre questões de diagnóstico no campo da Medicina Integrativa. Deste modo, é possível identificar as técnicas mais modernas de identificação de doenças ou assimilar estratégias de exame clínico atualizadas. Além disso, será alcançado por meio da consecução de uma série de objetivos gerais e específicos para este certificado.





“

*Adote os mais recentes avanços em Diagnóstico de Medicina Integrativa em sua metodologia de trabalho por meio desta qualificação TECH"*



## Objetivos gerais

---

- ♦ Adquirir os conhecimentos e habilidades necessárias para avaliar a adequação de cada disciplina no contexto clínico para a prestação de cuidados de qualidade com base em evidências científicas
- ♦ Atualizar os conhecimentos do profissional de Ciências da Saúde nas diversas áreas da Medicina Integrativa
- ♦ Promover estratégias de trabalho baseadas na abordagem integrativa e na reabilitação multimodal como um modelo de referência para alcançar a excelência no atendimento
- ♦ Favorecer a aquisição de habilidades e competências técnicas, através de um sistema multimídia eficaz
- ♦ Incentivar o estímulo profissional através da especialização contínua e da pesquisa





## Objetivos específicos

---

- ◆ Conhecer as ferramentas de diagnóstico úteis nestes processos
- ◆ Explicar aspectos básicos relacionados com o módulo
- ◆ Analisar a eficácia da Medicina Genômica na prática clínica, reconhecimento de padrões e avaliação de redes metabólicas
- ◆ Descrever a importância de isolar padrões de significado dentro de sinais complexos e a complexidade da análise de grandes conjuntos de dados

“

*Transforme-se, após adotar os conhecimentos diagnósticos mais atualizados, em um profissional de referência no campo da Medicina Integrativa”*

# 03

## Direção do curso

Com a ideia em mente de oferecer aos alunos um ensino de alto nível, esta certificação TECH tem uma equipe de professores composta por especialistas líderes no campo da Medicina Integrativa, que atuam em diferentes áreas hospitalares. Além disso, os materiais didáticos aos quais os alunos terão acesso durante essa experiência acadêmica foram desenvolvidos por esses profissionais. Por isso, o conteúdo que estará em sintonia com os últimos desenvolvimentos deste setor específico.



“

*Este Curso foi elaborado e ministrado por profissionais com experiência no campo da Medicina Integrativa para que você possa obter o conteúdo didático com maior aplicabilidade no local de trabalho"*

## Diretora Internacional Convidado

A Dra. Chiti Parikh é uma figura médica importante com uma carreira impressionante em **Medicina Integrativa**. Ela começou sua carreira clínica no New York Presbyterian Hospital, onde logo assumiu o cargo de **diretora executiva do programa de Salud y Bienestar Integral**. Nessa função, a Dra. Parikh supervisiona uma equipe de mais de 30 membros clínicos e não clínicos, fornecendo um conjunto abrangente de serviços, incluindo nutrição, acupuntura, massagem, treinamento em saúde, psicoterapia, pilates, meditação e ioga. Ela desenvolveu e lançou uma bolsa de estudos clínicos em Medicina Integrativa para médicos formados em Medicina Familiar e Medicina Interna e incorporou a educação em Medicina Integrativa ao currículo da Weill Cornell Medicine, além de estabelecer importantes colaborações com o departamento de oncologia, o manejo da dor e o cuidado paliativo para oferecer uma experiência de tratamento holística e compassiva.

A Dra. Parikh também desempenhou um papel de liderança na promoção da conscientização da Medicina Integrativa, colaborando com sociedades profissionais e fazendo contribuições regulares para veículos de mídia como o Dr. Oz Show, NBC News e VICE News. Ela tem demonstrado um **forte compromisso com o ensino e a orientação**, oferecendo oportunidades de aprendizado e orientação para estudantes de medicina, residentes, bolsistas e médicos interessados em aprender mais sobre medicina integrativa.

Também é importante destacar a **contribuição internacional** feita pela Dra. Parikh no campo dos direitos humanos. Como avaliadora médica voluntária da Physicians for Human Rights, ela conduziu avaliações médicas forenses para vítimas de tortura que buscavam asilo em todo o mundo. Além disso, ela foi voluntária e consultora no Weill Cornell Center for Human Rights, onde orientou estudantes na realização de avaliações médicas e os instruiu sobre as violações dos direitos humanos. Essas importantes contribuições aumentaram a relevância de seu trabalho no cenário internacional e reforçam seu compromisso com a justiça e o bem-estar humano.



## Dra. Chiti Parikh

---

- Diretora executiva de Saúde Integrativa e Bem-estar do Hospital New York Presbyterian
- Diretora de Medicina Hospitalar do New York Presbyterian Lower Manhattan
- Diretora Executiva da Weill Cornell Medicine
- Doutora em Medicina pela Rutgers Robert Wood Johnson Medical School

“

*Graças à TECH você será capaz de aprender com os melhores profissionais do mundo”*

## Direção



### Dra. Alejandra Menassa

- ♦ Chefe do Departamento de Medicina Interna e da Unidade de Saúde Mental da Clínica de Medicina Integrativa
- ♦ Chefe da área de ozonioterapia da Clínica de Medicina Integrativa
- ♦ Médica Assistente de Medicina Interna no Departamento de Emergência do Hospital Universitário 12 de Octubre
- ♦ Membro da Equipe Médica Psicanalítica do Grupo Cero Film Production Company
- ♦ Mestrado em Avaliação de Lesões Corporais e Psicossociais pelo Instituto Europeu de Saúde e Bem-Estar Social.
- ♦ Especialista em Perícia Psicológica Judicial pelo Instituto Superior de Psicologia Alborán
- ♦ Especialista em Ozonioterapia em Medicina Interna pela Universidade de Havana.
- ♦ Vice Presidente da Sociedade Espanhola de Saúde e Medicina Integrativa (SESMI)
- ♦ Membro: Sociedade Espanhola de Medicina Interna (SEMI)





### Dr. Pedro Rodríguez Picazo

- ◆ Diretor Assistente da Clínica UME
- ◆ Diretor Fundador da Medintegra
- ◆ Coordenador de Saúde na Colisée
- ◆ Doutorado em Ciências da Saúde pela Universidade de Alicante
- ◆ Formado em Enfermagem, Saúde Comunitária pela Universidade de Alicante
- ◆ Programa Avançado em Osteopatia, Cinesioterapia e Acupuntura pela Universidade de Murcia
- ◆ Mestrado em Saúde e Medicina Integrativa Avançada pela TECH Universidad Tecnológica
- ◆ ARPN, Serviços de Saúde da Universidade Europeia Miguel de Cervantes
- ◆ Membro: Conselho Editorial da revista Medicina Integrativa RS&MI, Conselho de Administração da Sociedade Espanhola de Saúde e Medicina Integrativa, Sócio da European Society of Integrative Medicine e Sócio da Society of Integrative Oncology

## Professores

### Sra. Helena Trujillo

- ◆ Psicóloga especializada em técnicas de psicanálise
- ◆ Psicanalista em consulta particular
- ◆ Diretora de TV e apresentadora de programas científicos e culturais para o Grupo Cero TV
- ◆ Integrante do Departamento de Cuidados Clínicos do Grupo Cero
- ◆ Formada em Psicologia pela Universidade de Málaga
- ◆ Especialista em Criminologia pelo Instituto Andaluz Interuniversitario de Criminología Málaga.

### Dra. Ruth Matute

- ◆ Bioquímica e bióloga molecular especialista em nutrigenômica
- ◆ Bioquímica na ADNLife
- ◆ Palestrante em vários cursos relacionados à Genômica Nutricional
- ◆ Doutora em Bioquímica e Biologia Molecular
- ◆ Formada em Bioquímica e Biologia Molecular
- ◆ Especialista em Genômica e Medicina de Precisão pela Universidade da Califórnia
- ◆ Especialista em Epigenética e Controle da Expressão Gênica pela Universidade de Melbourne
- ◆ Especialista em Nutrição Clínica da Universidade da Califórnia

#### **Dra. Marta Alonso Almeda**

- ♦ Nutricionista em Clínica de Medicina Integral
- ♦ Nutricionista no consultório particular Un Cuerpo Feliz
- ♦ Mestrado em Segurança Alimentar pela Universidade Complutense de Madrid
- ♦ Formada em Ciência e Tecnologia de Alimentos Universidad Autónoma de Madrid
- ♦ Formada em Nutrição Humana e Dietética na Universidade de Almeria e no Instituto de Nutrição Celular Ativa
- ♦ Membro: Associação Espanhola de Dietistas e Nutricionistas

#### **Dr. Daniel García Pérez-Juana**

- ♦ Fisioterapeuta e enfermeiro
- ♦ Fisioterapeuta no consultório particular Daniel García Pérez-Juana
- ♦ Diretor de Atendimento da Clínica IMEDE
- ♦ Chefe do Departamento de Fisioterapia e Osteopatia da Clínica de Medicina Integrativa
- ♦ Doutor em Ciências da Saúde, Dor e Propriocepção pela Universidad Rey Juan Carlos
- ♦ Mestrado em Neurocontrole Motor e Fisioterapia pela Universidad Rey Juan Carlos
- ♦ Presidente e Fundador da Associação Espanhola de Tao Yin

#### **Sra. Ayla Faulin**

- ♦ Chefe do Departamento de Enfermagem Clínica e Medicina Integrativa
- ♦ Mestrado em Suplementação Nutricional Integrativa Baseada em Evidências pela Escuela de Salud Integrativa
- ♦ Graduada em Terapias Naturais com Especialização em Naturopatia pelo Real Centro Universitario Escorial-María Cristina
- ♦ Especialista em nutrição aplicada à clínica pela Escuela de Salud Integrativa

#### **Sr. Aristides Díaz Sáez**

- ♦ Terapeuta complementar Especialista em Constelações Familiares

#### **Dr. José Yanguas Pol**

- ♦ Homeopata e empresário de materiais ortopédicos
- ♦ Técnico superior em Ortopedia na escola particular de ensino fundamental e médio CEBAT Alicante Muchamiel
- ♦ Formado em Homeopatia CEDH no Ilustre Colégio Oficial de Médicos
- ♦ Formado em Farmacia pela Universidade de Granada

#### **Dr. Luis Hortal**

- ♦ Médico de Família
- ♦ Professor de Sistemas de Informação de Saúde e Ultrassom em SERMAS
- ♦ Curso Avançado em Homeopatia
- ♦ Professor de estágio dos alunos de 5º e 6º período na Universidade de Alcalá
- ♦ Orientador de Residentes de Medicina Familiar e Comunidade DAEste SERMAS

#### **Dra. Carmen Salgado**

- ♦ Naturopata, Diretora e Fundadora do centro terapêutico Herbarum Natura
- ♦ Membro do Departamento de Naturopatia do Centro de Estudos Superiores Philippus Thuban
- ♦ Formada em Farmácia pela Universidade Complutense de Madrid
- ♦ Formada em Bioquímica e Biologia Molecular
- ♦ Programa Avançado em Naturopatia pelo Real Centro Universitario Escorial-María Cristina
- ♦ Especialista em Nutrição e Medicina Ortomolecular da Associação Francesa de Medicina Ortomolecular

**Dr. Tomás Álvaro Naranjo**

- ◆ Diretor do Centro de Medicina Integrativa Arjuna Tortosa
- ◆ Pesquisador colaborador do Hospital de Tortosa Verge de la Cinta
- ◆ Pesquisador independente em Medicina Bioenergética, Vibracional e Sinérgica
- ◆ Médico especialista no Serviço de Anatomia Patológica do Centro Assistencial HTC
- ◆ Doutor em Anatomia Patológica
- ◆ Formado em Psicologia Clínica
- ◆ Membro: Associação Internacional de Sinérgica

**Dra. Lola de la Puerta**

- ◆ Diretora e Médica de uma clínica particular de Medicina Integrativa e Antienvhecimento
- ◆ Consultora médica do laboratório Cobas
- ◆ Especialista do Comitê Médico do Instituto de Microecologia
- ◆ Mestrado em Medicina Biológica e Antienvhecimento pela Universidade de Alcalá
- ◆ Sócia científica da Sociedade Espanhola de Probióticos e Prebióticos
- ◆ Membro: Sociedade Espanhola de Medicina Antienvhecimento e Longevidade, da Sociedade Espanhola de Medicina Integrativa, da Sociedade Espanhola de Medicina Biológica e Antienvhecimento e da Sociedade Espanhola de Medicina e Cirurgia Cosmética e Associação de Terapia Microbiológica

**Dra. María del Carmen González Martín**

- ◆ Médica Diretora da Clínica Centro
- ◆ Especialista em Medicina Ortomolecular e Antienvhecimento na Clínica Centro
- ◆ Doutora em Doenças Infecciosas e Microbiologia pela Universidade de Granada
- ◆ Mestrado em Nutrição Celular Ativa pela Associação Francesa de Medicina Ortomolecular
- ◆ Vice-presidente da Associação de Medicina Estética de Granada
- ◆ Membro: Membro da Sociedade Espanhola de Nutrição e Medicina Ortomolecular e Comitê Internacional de Especialistas em Ozonioterapia

**Sr. Juan Pablo Moltó**

- ◆ Diretor Administrativo do Instituto Internacional de Acupuntura Científica e Psiconeuroacupuntura
- ◆ Pesquisador principal do Instituto Internacional de Ciências da Acupuntura e Ciências da Saúde Ciências da Saúde
- ◆ Membro fundador do Conselho Geral do Colégio de Médicos Naturopatas da Espanha
- ◆ Certificado em Medicina Tradicional Chinesa
- ◆ Certificado em Naturopatia
- ◆ Certificado de Homeopatia do Real Centro Universitário Escorial-Maria Cristina

**Sr. Julio Bogeat**

- ◆ Psicólogo clínico especializado em Hipnose Ericksoniana
- ◆ Psicoterapeuta em consultório particular
- ◆ Consultor de várias entidades públicas e privadas, especialmente no setor de saúde
- ◆ Colaborador especialista da Federação Nacional de Associações de Combate às Doenças Renais
- ◆ Colaborador da Fundação para o Desenvolvimento da Consciência
- ◆ Graduado em Psicologia Clínica pela Universidade CEU San Pablo

**Dra. Neus Esmel**

- ◆ Diretora do Centro de Terapias Esmel
- ◆ Enfermeira no Vall d'Hebron Barcelona Hospital Campus
- ◆ Enfermeira no Hospital Universitário de Bellvitge
- ◆ Enfermeira de Oncologia no Hospital Duran i Reynals.
- ◆ Enfermeira do Hospital Universitário Germans Trias i Pujol
- ◆ Enfermeira do Hospital Lluís Alcanyís
- ◆ Doutora em Ciências da Enfermagem pela Universidade Rovira i Virgili.
- ◆ Membro: Sociedade Espanhola de Medicina Interna

#### **Dra. Camino Díaz Diez**

- ◆ Diretora da clínica particular Dra. Camino Díaz
- ◆ Coordenadora Médica da Blue Healthcare
- ◆ Médica do Departamento de Saúde do Reebok Sports Club
- ◆ Chefe do Departamento de Homeopatia da Clínica de Medicina Integrativa
- ◆ Colaboradora da Unidade de Oncologia do Hospital Universitário La Moraleja
- ◆ Médica especialista do Instituto Homeopático e do Hospital Universitário de San José
- ◆ Membro: Membro da Sociedade Espanhola de Medicina Geral e Sociedade Espanhola de Saúde e Medicina Integrativa
- ◆ Mestrado em Suplementação e Nutrição pela Universidade CEU Cardenal Herrera

#### **Dra. Isabel García**

- ◆ Endocrinologista e nutricionista integrativa
- ◆ Especialista do Instituto de Saúde Integrativa e Consciente
- ◆ Médica Integrativo da Osteo9
- ◆ Coaching Nutricional na Clínica Omega Zeta
- ◆ Médica Preceptora de Endocrinologia no Centre Mèdic Castelldefels
- ◆ Médica Preceptora de endocrinologia no Instituto Catalão de Endocrinologia.
- ◆ Mestrado em Naturopatia e ISMET

#### **Dra. Judith Gelfo**

- ◆ Dentista e cinesiolegista
- ◆ Diretora do Centro de Odontologia Holística
- ◆ Dentista homeopata na Virtual Clinic MASalud
- ◆ Formada em Odontologia pela Universidade Nacional de Córdoba. Argentina
- ◆ Certificada em Oclusão e Melhoria da Postura em Chave Cinesiológica pela Universidade de Palermo Itália
- ◆ Vice-presidente e fundadora da Sociedade Espanhola de Cinesiologia Médico-Odontológica
- ◆ Membro: Fundação Dentoshopia-GEODA



**Dra. Teresa Lajo Morales**

- ◆ Endocrinologista na Synergia MedicalCare
- ◆ Endocrinologista da Clínica Nuosalud
- ◆ Chefe do Serviço de Endocrinologia do Hospital HLA Universitario Moncloa.
- ◆ Médica especialista em Endocrinologia e Nutrição do Hospital Universitario La Paz
- ◆ Programa Avançado em Medicina Biorregulatória pela Universidade de Alcalá

**Sr. Juan Serrano Gandía**

- ◆ Responsável Técnico Executivo de Projetos na empresa Dietéticos Intersa
- ◆ Biólogo Analista da Fundação Instituto Valenciano de Oncologia
- ◆ Graduado em Ciências Biológicas, com especialização em Bioquímica e Biologia Molecular pela Universidade de Valência
- ◆ Membro: Vice-presidência da Sociedade Espanhola de Saúde e Medicina Integrativa E Sociedade Espanhola de Fitoterapia

**Dr. Xevi Verdaguer**

- ◆ Diretor do Instituto de Psiconeuroimunologia Xevi Verdaguer
- ◆ Especialista em Psiconeuroimunologia, Acupuntura e Hipnose de vários centros de capacitação
- ◆ Graduado em Fisioterapia pela Universidad Católica San Antonio de Murcia (UCAM)
- ◆ Graduado em Nutrição Humana e Dietética pela Universidade Isabel I
- ◆ Formado em Fisioterapia pela Escuela Universitaria Gimbernat

**Sra. María José Barrena Uriarte**

- ◆ Bioquímica especializada no setor de saúde
- ◆ Fundadora e diretora da *Intermedical Solutions*
- ◆ Gerente de Qualidade na Policlínica Guipúzcoa
- ◆ Consultora em gestão de qualidade hospitalar na *GF Consulting*
- ◆ Imunologista Clínica na Policlínica Guipúzcoa
- ◆ Responsável e colaboradora em projetos de pesquisa
- ◆ Formado em Biologia pela Universidade Complutense de Madrid

no Laboratório Teletest

- ♦ Palestrante no Congresso Internacional da Sociedade Espanhola de Nutrição e Medicina Ortomolecular
- ♦ Graduada em Bioquímica pela Universidade de Barcelona
- ♦ Mestrado experimental em Ciências Farmacológicas na Universidade de Barcelona
- ♦ Especialista em Dietética e Nutrição pela Universidade Católica San Antonio de Murcia

#### **Sr. Jesús Domínguez Iglesias**

- ♦ Fisioterapeuta Especialista em Osteopatia e Naturopatia
- ♦ Diretor da Gheos Proyecto Natural SL
- ♦ Autor do livro *Mi ayuno*
- ♦ Palestrante em vários congressos médicos
- ♦ Mestrado em Fisiologia Humana pela Universidade de Barcelona
- ♦ Especialista em Análise Mineral do Cabelo

#### **Sra. Marisa García Alonso**

- ♦ Farmacêutica especialista em análises clínicas e tratamentos naturais
- ♦ Diretora do Laboratório de Análises Clínicas da Clínica Santa Elena
- ♦ Diretora geral da Estudios Analíticos Aplicados a la Clínica SL
- ♦ Gerente dos Laboratórios Reunidos SL
- ♦ Farmacêutica na Farmácia Estación de Atocha
- ♦ Formada em Farmácia pela Universidade Complutense de Madrid
- ♦ Mestrado em Dependência de Drogas
- ♦ Especialista em Análises Clínicas pela Universidade Complutense de Madrid

#### **Sr. Carlos Maudos Martín**

- ♦ Terapeuta especialista em Medicina Chinesa
- ♦ Terapeuta de acupuntura pela Carlos Maudos Martín
- ♦ Curso de Biorresonância MORA
- ♦ Curso de cinesiologia

#### **Dra. Isabel Giralt**

- ♦ Presidente da Sociedade Espanhola de Saúde e Medicina Integrativa
- ♦ Diretora da Unidade de Acupuntura da Clínica Universitária Dexeus
- ♦ Fundadora da clínica de Acupuntura e Medicina Natural ENERGIMED SL
- ♦ Editora da Revista Internacional de Acupuntura
- ♦ Mestrado em Acupuntura pela Universidade de Lleida
- ♦ Presidente da Seção de Médicos de Acupuntura do Colégio Oficial de Médicos de Barcelona
- ♦ Membro: Membro do Conselho Internacional de Acupuntura Médica e Sociedade Europeia de Medicina Integrativa

#### **Dr. Josep María Mestres Sales**

- ♦ Angiologista e Cirurgião Vascular da Clínica Sagrada Família
- ♦ Médico assistente no Hospital de la Santa Creu i Sant Pau
- ♦ Consultor II do Departamento de Angiologia e Cirurgia Vascular do Hospital de la Santa Creu i Sant Pau
- ♦ Fundador e secretário da Fundação Catalã para o Estudo de Distúrbios Vasculares
- ♦ Membro: Sociedade Catalã de Angiologia e Cirurgia Vascular, Sociedade Espanhola de Angiologia e Cirurgia Vascular, Sociedade Espanhola de Radiologia, Sociedade Internacional de Cirurgia Endovascular, Fórum Venoso Europeu

#### **Sra. Carolina García Sabaté**

- ♦ Especialista em bioquímica em microbioma
- ♦ Chefe do laboratório de Técnicas Avançadas em Biologia Molecular

**Dra. Josepa Rigau**

- ♦ Imunologista e Especialista em Virtual Clinic MASalud
- ♦ Microimunoterapeuta na Clínica Virtual MASalud
- ♦ Médica especialista em Medicina Biológica e Genética em diferentes instituições
- ♦ Doutora em Medicina e Cirurgia pela Universidade Rovira i Virgili
- ♦ Mestrado em Medicina Biológica e Antienvhecimento pela Universidade de Alcalá
- ♦ Mestrado em Farmacogenética, Farmacogenômica e Medicina Personalizada pela Universidade de Barcelona
- ♦ Mestrado em Medicina Ambiental pela Academia Americana de Medicina Ambiental
- ♦ Presidente e fundador da Associação Espanhola de Microimunoterapia (AEMI)
- ♦ Membro: Associação Europeia de Laser, da Sociedade Espanhola de Laser Médico Cirúrgico (SELMQ), da Sociedade Espanhola de Medicina Antienvhecimento e Longevidade (SEMAL) e da Sociedade Espanhola de Saúde e Medicina Integrativa (SESMI)

**Dra. Carmen Navarro**

- ♦ Diretora Médica da clínica GAIA
- ♦ Consulta especializada em medicina ambiental: SFC, SFC, Fibromialgia e Doenças Infecciosas Crônicas Bacterianas e Virais
- ♦ Formada em Medicina e Cirurgia pela Universidade de Granada
- ♦ Especialista em Micronutrição e Dietoterapia pela Universidade de Almería
- ♦ Mestrado em em Medicina Integrativa e Humanista

**Dr. Juan Sabater Tobella**

- ♦ Pesquisador Especialista em Medicina Genômica e Metabolopatias
- ♦ Presidente honorário da Real Academia de Farmácia da Catalunha
- ♦ Presidente da EUGENOMIC
- ♦ Diretor do primeiro centro na Espanha dedicado à pesquisa e diagnóstico de doenças metabólicas: Instituto de Bioquímica Clínica

- ♦ Implementação do primeiro programa provincial para a detecção precoce da fenilcetonúria e outros distúrbios metabólicos
- ♦ Professor de Bioquímica da Faculdade de Medicina da Universidade Autônoma de Barcelona
- ♦ Doutor em Farmácia pela Universidade de Barcelona
- ♦ Formada em Farmácia pela Universidade de Barcelona
- ♦ Membro: Real Academia de Medicina da Catalunha e Real Academia Nacional Espanhola de Medicina e Real Academia de Farmácia da Catalunha

**Sr. Fernando Guirado Aguirre**

- ♦ Biometrista e Pesquisador Hematográfico
- ♦ Pesquisador hematográfico
- ♦ Terapeuta em consultório particular
- ♦ Presidente do Instituto Hematográfico Holístico
- ♦ ATS em Enfermagem
- ♦ Mestrado em *Ciência Quântica*
- ♦ Certificado em Naturopatia

**Dra. Susana Benito de la Torre**

- ♦ Doutora especializada em Reabilitação e Medicina Física
- ♦ Médica de reabilitação na Clínica do Aparelho Locomotor do Hospital Infanta Leonor
- ♦ Médica de reabilitação do Hospital Carlos III
- ♦ Instrutora de cursos de *coaching* online

**Dra. Pilar Muñoz Calero**

- ♦ Presidente e Diretora da Fundação Alborada de Medicina Ambiental
- ♦ Colaboradora do Breakspear Medical Group. Reino Unido
- ♦ Codiretora da Cátedra Extraordinária de Patologia e Meio Ambiente da Universidade Complutense de Madrid
- ♦ Membro numérico da Ilustre Academia de Ciências da Saúde Ramón y Cajal
- ♦ Membro: Academia Americana de Medicina Ambiental, Sociedade Espanhola de Saúde de Precisão, Sociedade Internacional contra a Doença de Lyme e outras patologias associadas

### **Dr. Sergio Mejías Viana**

- ♦ Cardiologista especializado em terapias integrativas
- ♦ Coordenador da ala de COVID-19 no Hospital Viamed Virgen de la Paloma
- ♦ Cardiologista Intervencionista em Cardio Care no Hospital High Care em Marbella e no Hospital CHIP em Málaga
- ♦ Consultor em Cardiologia no Hospital Saint Bernard's
- ♦ Diretor do Laboratório de Hemodinâmica do Instituto do Coração do Hospital Vithas Xanit Internacional
- ♦ Membro: Sociedade Europeia de Cardiologia, Sociedade Espanhola de Cardiologia, Sociedade Espanhola de Saúde e Medicina Integrativa, Federação Espanhola de Medicina Integrativa, Associação Espanhola de Profissionais de Ozonioterapia

### **Dr. Carlos Morales Martín**

- ♦ Médico de consultório particular associado ao Instituto de Nutrição Celular Ativa
- ♦ Diretor Médico da Ser Integral Saúde Integrativa
- ♦ Médico de atendimento na FREMAP, Mutua UMIVALE e Cruz Blanca EPS
- ♦ Diretor da Unidade Local de Garagoa e Boyacá do Instituto Nacional de Medicina Legal e Ciências Forenses. Colômbia
- ♦ Mestrado em Nutrição Celular pela Fundação Universitária San Pablo CEU
- ♦ Programa Avançado em Nutrigenômica e Antienvhecimento

### **Sr. Tomás Fernández Fortún**

- ♦ Enfermeiro Naturopata
- ♦ Enfermeiro em hospitais públicos e centros de atendimento primário
- ♦ Diretor do Departamento de Enfermagem Naturopática da Faculdade Oficial de Enfermagem Saragoça, Espanha
- ♦ Presidente da Associação de Enfermagem Naturopática de Zaragoza (ASENZAR)
- ♦ Professora em cursos universitários de Enfermeiros
- ♦ Formado em Enfermagem pela Universidade de Zaragoza
- ♦ Pós-graduação em Medicina de Naturopatia pela Universidade de Zaragoza

### **Dra. Carolina Romero**

- ♦ Diretor do Centro de Terapia Mente Corpo Canárias
- ♦ Encarregada do Departamento de Mente e Corpo do programa de Saúde Integrativa nos Hospitais Universitários de San Roque
- ♦ Coautora de um livro sobre Oncologia Integrativa
- ♦ Arteterapeuta, professora de Samatha e Vipassana, e Yoga Terapêutica
- ♦ Formada em Yoga Tibetano, Yoga dos Sonhos e Bardo
- ♦ Doutora em Psicologia Clínica
- ♦ Pós-graduação em Neuropsicologia e Educação
- ♦ Pós-Graduação em Intervenção Familiar e Mediação
- ♦ Membro: Sociedade Espanhola de Saúde e Medicina Integrativa (SESMI)

### **Dra. Belén González Lozón**

- ♦ Especialista em Medicina Familiar e Comunitária e Especialista em Psiconeuroimunologia
- ♦ Médica especialista em nutrição e medicina integrativa no San Fernando Medical Centre
- ♦ Médica especialista em Nutrição e Medicina Integrativa da Clínica Varoa
- ♦ Chefe clínica em consultório particular de psiconeuroimunologia
- ♦ Professora de estudos de pós-graduação em Medicina Integrativa
- ♦ Mestrado em Psiconeuroimunologia Clínica pela Universidade Pontifícia de Salamanca

### **Dr. Sergio Luis Sánchez Suárez**

- ♦ Presidente da Federação Espanhola de Profissionais de Medicina Integrativa (FESMEDI)
- ♦ Médico especialista em Medicina Integrativa e Saúde na Biomedicina das Ilhas Canárias
- ♦ Doutor em Medicina pela Universidade de Las Palmas de Gran Canaria
- ♦ Formado em Medicina pela Universidade de La Laguna
- ♦ Mestrado em Nutrição pela Universidade de Las Palmas de Gran Canaria
- ♦ Mestrado em Neurociências e Biologia Comportamental pela Universidad Pablo de Olavide



- ♦ Diploma em Medicina Homeopática pela Escola Médica Homeopática da Argentina Tomás Pablo Paschero
- ♦ Diploma em Reeducação Postural Global (RPG) pela Universidade de Terapias Manuais de Saint-Mont França
- ♦ Formado em Microimunoterapia pelo Instituto 3IDI
- ♦ Diploma em Drenagem Linfática Manual Vodder pela Associação para a Promoção da Drenagem Linfática Manual Vodder Espanha

#### **Dra. Ana Cristina Méndes Moreira**

- ♦ Diretora Geral e Clínica do Centro de Medicina Integrativa Doutora Ana Moreira
- ♦ Presidente da Sociedade Portuguesa de Medicina Integrativa
- ♦ Vice-Presidente da Sociedade Portuguesa de Ozonoterapia
- ♦ Mestrado em Medicina Biológica e Antienvhecimento pela Universidade de Alcalá
- ♦ Membro: Comitê Executivo da Sociedade Europeia de Medicina Integrativa

#### **Sra. Mónica González Iñiguez**

- ♦ Enfermeira especialista em terapias naturais
- ♦ Enfermeira do Hospital Geral Universitário de Elche
- ♦ Acupunturista na Clínica Vita Nova
- ♦ Presidente da Associação de Terapias Naturais e Energéticas
- ♦ Formada em Enfermagem pela Universidade de Alicante

#### **Dr. Héctor Cruz Tabuena**

- ♦ Neurologista especializado
- ♦ Neurologista do Consórcio de Saúde de Terrassa
- ♦ Neurologista do Hospital Clínico Universitario de Zaragoza
- ♦ Neurologista do Vic Hospital Consortium
- ♦ Homeopata no Centro de Saúde Familiar Marenstrum
- ♦ Autor de vários artigos científicos
- ♦ Palestrante em conferências relacionadas à homeopatia
- ♦ Mestrado em Homeopatia pela Academia Médica Homeopática de Barcelona (AMHB)

#### **Dr. Santos Martin**

- ♦ Especialista em Oncologia e Medicina Familiar
- ♦ Doutor pela Universidade de Tübingen (Alemanha)
- ♦ Formado em Medicina e Cirurgia pela Faculdade de Valência.
- ♦ Estudos de especialização em oncologia na Suíça e na Alemanha
- ♦ Mestrado em Homeopatia, Medicina Ambiental, Medicina Natural e Ozonioterapia
- ♦ Professor em mestrados universitários nas faculdades de Valência, Barcelona, Granada e Madrid
- ♦ Palestrante em congressos nacionais, europeus e mundiais
- ♦ Membro: Sociedade Europeia de Hipertermia e da Sociedade Alemã de Oncologia

#### **Dra. Esther Ibáñez Ruiz**

- ♦ Especialista em Cirurgia Geral e Digestiva Especialista em Oncologia Integrativa
- ♦ Médico da Clínica de Medicina Integrativa Dra. Esther Ibáñez
- ♦ Médico familiar e pediatra em vários hospitais
- ♦ Presidente da Sociedade Espanhola de Médicos Integrativos
- ♦ Professor em estudos de pós-graduação em Oncologia Integrativa
- ♦ Mestrado em Medicina Chinesa e Acupuntura

#### **Sra. Laia Masllorens**

- ♦ Enfermeira Especialista em Saúde Integrativa
- ♦ Cofundadora e diretora adjunta do Instituto de Saúde Integrativa e Consciente
- ♦ Enfermeira Integrativa da Clínica Omega Zeta
- ♦ Enfermeira Integrativa da Osteo9
- ♦ Graduada em Enfermagem pela Universidade de Barcelona
- ♦ Mestrado em Medicina Naturopática e Enfermagem pela Universidade de Barcelona
- ♦ Pós-graduada em Enfermagem Cirúrgica pela Universidade Autônoma de Barcelona

### **Dr. Sergio Portales**

- ♦ Médico integrativo em consultório particular
- ♦ Ex presidente da Sociedade Hahnemannian Matritense
- ♦ Formado em Medicina e Cirurgia pela Universidade Nacional do México e pela Universidade de Alcalá
- ♦ Especialista em Medicina Homeopática
- ♦ Curso em Acunputura
- ♦ Ex-professor de Fisiologia Médica
- ♦ Curso em Psicoterapia Gestalt

### **Sra. Mar Alonso Moreno**

- ♦ Terapeuta especialista em métodos biológicos naturopáticos
- ♦ Terapeuta em Saúde integrativa Satva
- ♦ Assessora e coordenadora da *Synergia Medical Care*
- ♦ Palestrante em Congressos de Medicina Integrativa
- ♦ Professora em programas de saúde integrativa
- ♦ Especialista em Biofísica Quântica
- ♦ Capacitação em Medicina Ambiental pela AAMA

### **Sra. Elisa Blázquez**

- ♦ Nutricionista clínica e educadora
- ♦ Chefe do Departamento de Nutrição e Dietética da Clínica IQtra Medicina Avanzada
- ♦ Colaboradora regular de jornais e revistas
- ♦ Comunicadora de nutrição via YouTube
- ♦ Autora do livro *Dieta integrativa, a dieta que sua saúde precisa*
- ♦ Formada em Nutrição Humana e Dietética pela Universidade Complutense de Madri
- ♦ Especializada em imunonutrição

### **Dra. Natalia Sofía Aldana Martínez**

- ♦ Médica especialista em medicina alternativa e medicina integrativa
- ♦ Consultora do Ministério da Saúde e Proteção Social da Colômbia
- ♦ Coordenador da Academy of Integrative Health & Medicine
- ♦ Médica Especialista em Medicina Alternativa, Complementar e Integrativa na Kailash Medicine
- ♦ Médica especialista em medicina alternativa no Hospital Medicina de Oriente
- ♦ Médica especialista em medicina alternativa no Hospital Tunjuelito
- ♦ Médica especialista do Hospital ESE Hospital Nazareth
- ♦ Editor geral da Biblioteca Virtual em Saúde sobre Medicina Tradicional, Complementar e Integrativa das Américas
- ♦ Formada em Medicina e Cirurgia pela Universidad Industrial de Santander
- ♦ Especialista em Terapias Alternativas (Acupuntura e Medicina Oriental) pela Universidade Manuela Beltrán
- ♦ Mestrado em Homeopatia em Medicina Alternativa pela Universidade Nacional da Colômbia
- ♦ Membro: Rede MTCI Américas

### **Dr. Gualberto Díaz Sáez**

- ♦ Médica Especialista em Medicina Familiar e Comunidade
- ♦ Médico Homeopata e oncologista integrador no Centro Médico Conde Orgaz y Pinar
- ♦ Pesquisador do Laboratoires Servier e do Departamento Médico do Laboratoires Boiron
- ♦ Palestrante em cursos e seminários relacionados à Homeopatia
- ♦ Palestrante regular em Congressos de Homeopatia e Medicina Integrativa
- ♦ Consultor editorial e consultor técnico da editora científica Amazing Books
- ♦ Membro do Conselho de Administração e do Comitê Científico da Sociedade Espanhola de Médicos Homeopatas
- ♦ Doutor em Biotecnologia, Medicina e Ciências Biosanitárias pela Universidade Francisco de Vitória

**Dra. María José Vargas Sánchez**

- ◆ Especialista em Anestesiologia e Reanimação na Synergia MedicalCare
- ◆ Especialista em Anestesiologia da Blue Healthcare
- ◆ Health Coach especializada em gerenciamento emocional e bem-estar na Fundación Sauce
- ◆ Coach de Coerência Cardíaca no Instituto Heartmath
- ◆ Mestrado em Pesquisa e Tratamento Especializado da Dor pela Universidade de Valência
- ◆ Mestrado em Medicina de Emergência no Hospital Clínico San Carlos
- ◆ Vice-presidente da Federação Espanhola de Reiki
- ◆ Membro: Sociedade Espanhola de Saúde e Medicina Integrativa (SESMI)

**Dra. Cristina Pellicer Sabadí**

- ◆ Médica especialista em medicina integrativa
- ◆ Professora em diferentes capacitações de Medicina Integrativa.
- ◆ Médica instrutora de cirurgia torácica
- ◆ Formada em Medicina e Cirurgia, Universidade Autônoma de Barcelona
- ◆ Mestrado em Oncologia Clínica pela Universidade do País Basco/Euskal Herriko Unibertsitatea (UPV/EHU)
- ◆ Mestrado em Psiconeuroimunologia Clínica pela Universidade de Salamanca
- ◆ Capacitada em múltiplas disciplinas de saúde e complementares

**Dra. Valle Fernández Barrera**

- ◆ Doutor especialista em medicina integrativa
- ◆ Médica Integrativa da Clínica Valle Fernández
- ◆ Médica familiar em centros de saúde e departamentos de emergência
- ◆ Diretora do Centro Médico Los Almendrales
- ◆ Mestrado em Medicina Integrativa e Humanística pelo Instituto Lineo ASEPROIM
- ◆ Especialista em Imunonutrição pela Universidade Católica de Valência

**Dr. Leonardo Hernández Niño**

- ◆ Médico cirurgião especialista em terapias alternativas
- ◆ Médico da Unidade Médico-Cirúrgica de San Luis
- ◆ Médico da Heraz Holistic Medicine
- ◆ Médico em consultório particular
- ◆ Diretor do Departamento de Pesquisa do Laboratório Magnofarma
- ◆ Professor em programas universitários relacionados à medicina alternativa
- ◆ Certificado em Homotoxicologia e Medicina Biológica pela Universidade El Bosque
- ◆ Certificado em Acupuntura e Moxabustão pela Universidade El Bosque

**Dr. Juan Carlos Crespo de la Rosa**

- ◆ Médico especialista e pesquisador em medicina integrativa e saúde integrativa
- ◆ Clínico geral em consultório particular
- ◆ Autor de 4 livros e 150 artigos científicos publicados em periódicos nacionais e internacionais
- ◆ Docente de pós-graduação
- ◆ Presidente da Sociedade Espanhola de Medicina Integrativa
- ◆ Diretor do Instituto de Revitalização Médica Integrativa
- ◆ Palestrante regular em conferências de medicina integrativa e saúde
- ◆ Doutor em Medicina e Cirurgia pela Universidade de Sevilha

**Dr. David Vinyes Casajoana**

- ◆ Especialista médico em Neurologia
- ◆ Diretor médico do Instituto de Terapia Neural e Medicina Regulatória Barcelona
- ◆ Professor instrutor de cursos de Terapia Neural na Europa e na América
- ◆ Mestrado em Neurociências pela Universidade Autônoma de Barcelona
- ◆ Mestrado em Antropologia da Medicina pela Universidade de Tarragona
- ◆ Formado em Medicina e Cirurgia pela Universidade Autônoma de Barcelona.
- ◆ Treinamento em Terapia Neural no CIMA, na Colômbia

- ♦ Palestrante em várias conferências nacionais e internacionais sobre Terapia Neural, Dor Craniofacial e Oral e Ginecologia
- ♦ Membro da Comissão Ética e Científica da Federação Internacional de Associações Médicas para Terapia Neural
- ♦ Membro honorário das Sociedades Médicas de Terapia Neural da Áustria, Itália, Portugal, Colômbia e Equador.

#### **Sr. Francisco Almodóvar Navalón**

- ♦ Advogado especializado em Direito da Saúde
- ♦ Cofundador do escritório de advocacia Almodóvar & Jara
- ♦ Coordenador das equipes jurídicas do escritório de advocacia Almodóvar & Jara
- ♦ Chefe de gerenciamento e desenvolvimento do escritório de advocacia RAM
- ♦ Autor do livro *El dato personal terapéutico*
- ♦ Coautor de várias monografias e artigos sobre questões jurídicas relacionadas a direitos de saúde
- ♦ Palestrante regular em conferências, cursos e congressos relacionados ao Direito Farmacêutico e da Saúde
- ♦ Colaborador do *European Pharmaceutical Law Group*
- ♦ Formado em Direito pela Universidade Complutense de Madri
- ♦ Mestrado em Direito de Novas Tecnologias

#### **Dra. Rosario García Gutiérrez**

- ♦ Especialista em Medicina Familiar e Comunitária Especialista em Medicina Antienvhecimento e Estética
- ♦ Diretora da Clínica Vitaelia
- ♦ Médica responsável da unidade de ozonioterapia e soroterapia biológica da SHA Wellness Clinic
- ♦ Médica em consultório particular
- ♦ Mestrado em Medicina Biológica e Antienvhecimento pela Universidade CEU Cardenal Herrera
- ♦ Mestrado em Técnicas Avançadas em Medicina Estética pela Universidad CEU Cardenal Herrera

#### **Sra. Beatriz Daza**

- ♦ Enfermeira especialista em medicina tradicional chinesa
- ♦ Acupunturista em Medicina Tradicional Chinesa na Clínica Medizen
- ♦ Enfermeira domiciliar autônoma
- ♦ Enfermeira especialista na Sanitas Sociedad Anónima de Hospitales
- ♦ Enfermeira da Clínica de Medicina Integrativa
- ♦ Mestrado em Cuidados Paliativos pela Universidade Camilo José Cela
- ♦ Técnico Avançado em Medicina Tradicional Chinesa pela Fundação Europeia de Medicina Tradicional Chinesa
- ♦ Secretária Organizacional da Sociedade Espanhola de Saúde e Medicina Integrativa
- ♦ Membro: Associação de Acupunturistas da Saúde

“

*Aproveite a oportunidade para conhecer os últimos avanços nesta área e aplicá-los à sua prática diária”*

# 04

## Estrutura e conteúdo

O plano de estudos desta certificação foi elaborado com a intenção de transmitir ao aluno, por meio de um módulo muito completo, os conhecimentos mais atualizados em Diagnóstico de Medicina Integrativa. Os materiais didáticos disponíveis para este Curso estão disponíveis em uma ampla variedade de formatos textuais e multimídia. Como resultado, o aluno terá uma educação 100% online adaptada às suas necessidades pessoais e estudantis.



“

*O currículo, elaborado pelos melhores especialistas em Medicina Integrativa, fornecerá a você os conhecimentos diagnósticos mais atualizados dessa disciplina em apenas 6 semanas”*

## Módulo 1. Diagnóstico, análises clínicas e complementares

- 1.1. Exame clínico e contato
  - 1.1.1. Histórico médico e Anamnese
  - 1.1.2. Aspectos semiológicos da MI
    - 1.1.2.1. Pulsologia
    - 1.1.2.2. Odontologia Neurofocal, Saúde Bucal e ATM
    - 1.1.2.3. Posturologia e cadeias cinéticas
    - 1.1.2.4. Cronobiologia
    - 1.1.2.5. Cronobiologia a partir da bioquímica
- 1.2. Ácidos graxos eritrocitários
- 1.3. Metabolismo ósseo
- 1.4. Teste de metais pesados
- 1.5. Estudos da microbiota e permeabilidade intestinal
- 1.6. Testes genéticos
- 1.7. Intolerância alimentar
- 1.8. Alergias IGE, doença celíaca
- 1.9. Tecnologia para a saúde
  - 1.9.1. Biorresonância
  - 1.9.2. Termografia
- 1.10. Outras técnicas de diagnóstico







“

*Ao fazer essa certificação, você obterá uma experiência de aprendizado agradável e individualizada por meio de materiais didáticos, como vídeos ou testes de autoavaliação”*

# 05

# Metodologia

Este curso oferece uma maneira diferente de aprender. Nossa metodologia é desenvolvida através de um modo de aprendizagem cíclico: o **Relearning**. Este sistema de ensino é utilizado, por exemplo, nas faculdades de medicina mais prestigiadas do mundo e foi considerado um dos mais eficazes pelas principais publicações científicas, como o **New England Journal of Medicine**.





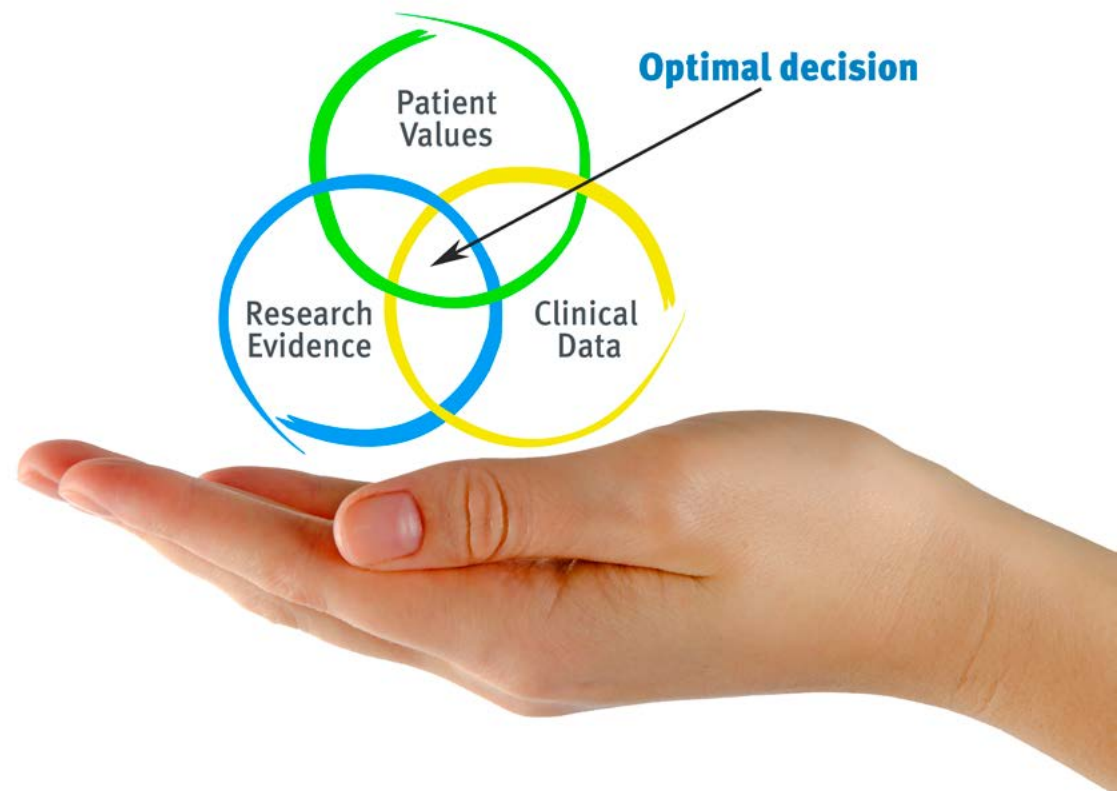
“

*Descubra o Relearning, um sistema que abandona a aprendizagem linear convencional para realizá-la através de sistemas de ensino cíclicos: uma forma de aprendizagem que se mostrou extremamente eficaz, especialmente em disciplinas que requerem memorização”*

## Na TECH Nursing School usamos o Método de Estudo de Caso

Em uma situação concreta, o que um profissional deveria fazer? Ao longo deste programa, os alunos irão se deparar com diversos casos clínicos simulados, baseados em pacientes reais, onde deverão investigar, estabelecer hipóteses e finalmente resolver as situações. Há inúmeras evidências científicas sobre a eficácia deste método. Os enfermeiros aprendem melhor, mais rápido e de forma mais sustentável ao longo do tempo.

*Com a TECH os enfermeiros experimentam uma maneira de aprender que está revolucionando as bases das universidades tradicionais em todo o mundo.*



Segundo o Dr. Gérvas, o caso clínico é a apresentação comentada de um paciente, ou grupo de pacientes, que se torna um "caso", um exemplo ou modelo que ilustra algum componente clínico peculiar, seja pelo seu poder de ensino ou pela sua singularidade ou raridade. É essencial que o caso estudado seja fundamentado na vida profissional atual, recriando as condições reais na prática da enfermagem profissional.

“

*Você sabia que este método foi desenvolvido em 1912, em Harvard, para os alunos de Direito? O método do caso consistia em apresentar situações reais e complexas para que os alunos tomassem decisões e justificassem como resolvê-las. Em 1924 foi estabelecido como o método de ensino padrão em Harvard”*

A eficácia do método é justificada por quatro conquistas fundamentais:

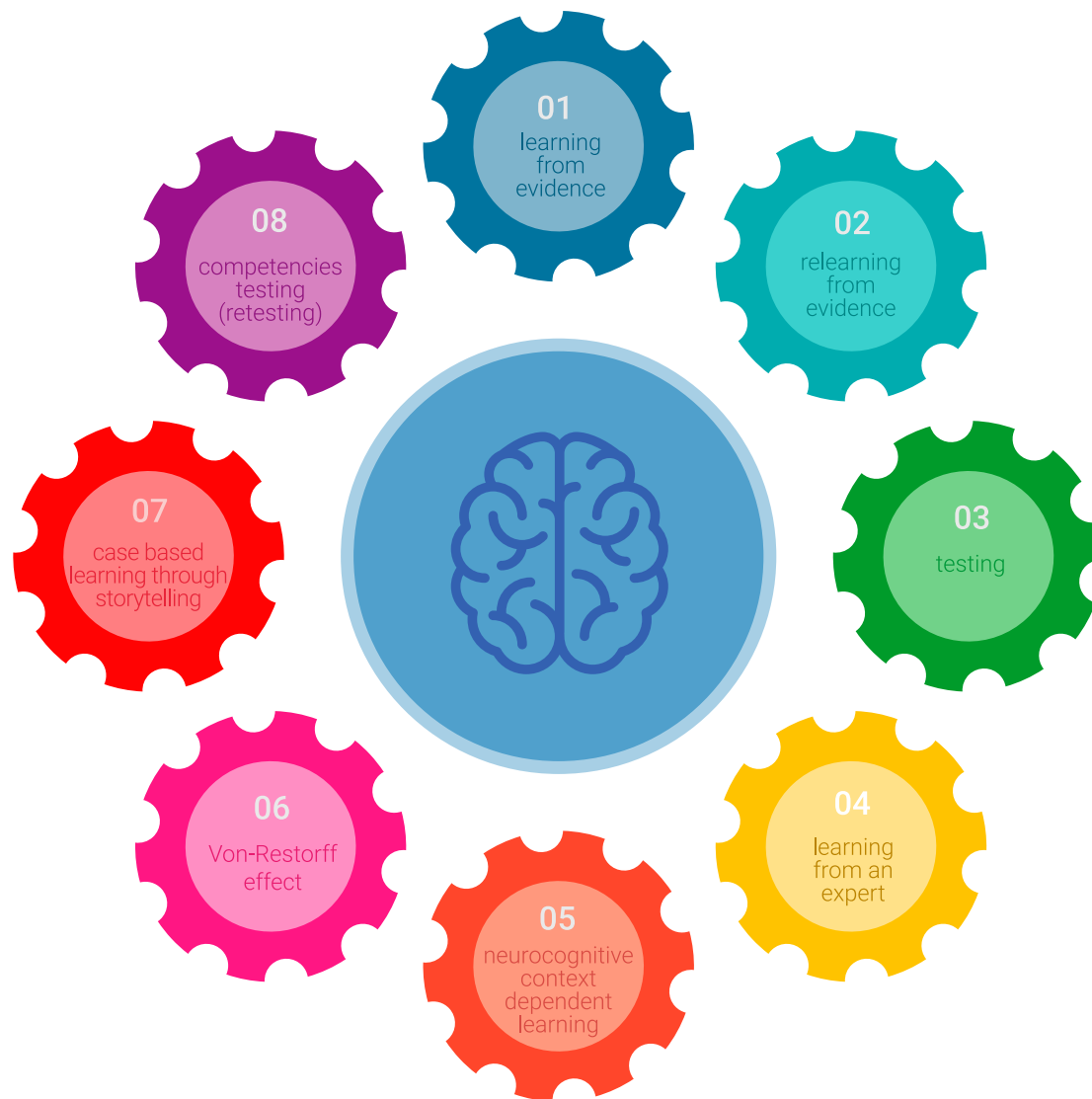
1. Os enfermeiros que seguem este método não só assimilam os conceitos, mas também desenvolvem a capacidade mental através de exercícios que avaliam situações reais e a aplicação do conhecimento.
2. A aprendizagem se consolida através das habilidades práticas, permitindo que o profissional de enfermagem integre melhor o conhecimento no ambiente hospitalar ou no atendimento primário.
3. A assimilação de ideias e conceitos se torna mais fácil e mais eficiente, graças ao uso de situações decorrentes da realidade.
4. A sensação de eficiência do esforço investido se torna um estímulo muito importante para os alunos, o que se traduz em um maior interesse pela aprendizagem e um aumento no tempo dedicado ao curso.



## Metodologia Relearning

A TECH utiliza de maneira eficaz a metodologia do estudo de caso com um sistema de aprendizagem 100% online, baseado na repetição, combinando 8 elementos didáticos diferentes em cada aula.

Potencializamos o Estudo de Caso com o melhor método de ensino 100% online: o Relearning.



*O enfermeiro aprenderá através de casos reais e da resolução de situações complexas em ambientes simulados de aprendizagem. Estes simulados são realizados através de softwares de última geração para facilitar a aprendizagem imersiva.*

Na vanguarda da pedagogia mundial, o método Relearning conseguiu melhorar os níveis de satisfação geral dos profissionais que concluíram seus estudos, com relação aos indicadores de qualidade da melhor universidade online do mundo (Universidade de Columbia).

Essa metodologia já capacitou mais de 175 mil enfermeiros com sucesso sem precedentes em todas as especialidades, independente da carga prática. Nossa metodologia de ensino é desenvolvida em um ambiente altamente exigente, com um corpo discente com um perfil socioeconômico médio-alto e uma média de idade de 43,5 anos.

*O Relearning permitirá uma aprendizagem com menos esforço e mais desempenho, fazendo com que você se envolva mais em sua especialização, desenvolvendo o espírito crítico e sua capacidade de defender argumentos e contrastar opiniões: uma equação de sucesso.*

No nosso programa, a aprendizagem não é um processo linear, ela acontece em espiral (aprender, desaprender, esquecer e reaprender). Portanto, combinamos cada um desses elementos de forma concêntrica.

A nota geral do sistema de aprendizagem da TECH é de 8,01, de acordo com os mais altos padrões internacionais.



Neste programa, oferecemos o melhor material educacional, preparado especialmente para os profissionais:



#### Material de estudo

Todo o conteúdo didático foi desenvolvido especialmente para o programa pelos especialistas que irão ministrá-lo, o que permite que o desenvolvimento didático seja realmente específico e concreto.

Esse conteúdo é adaptado ao formato audiovisual, para criar o método de trabalho online da TECH. Tudo isso com as técnicas mais inovadoras e oferecendo alta qualidade em cada um dos materiais que colocamos à disposição do aluno.



#### Técnicas e procedimentos de enfermagem em vídeo

A TECH aproxima o aluno das técnicas mais recentes, dos últimos avanços educacionais e da vanguarda das técnicas de enfermagem atuais. Tudo isso com o máximo rigor, explicado e detalhado para contribuir para a assimilação e compreensão do aluno. E o melhor de tudo, você pode vê-los quantas vezes quiser.



#### Resumos interativos

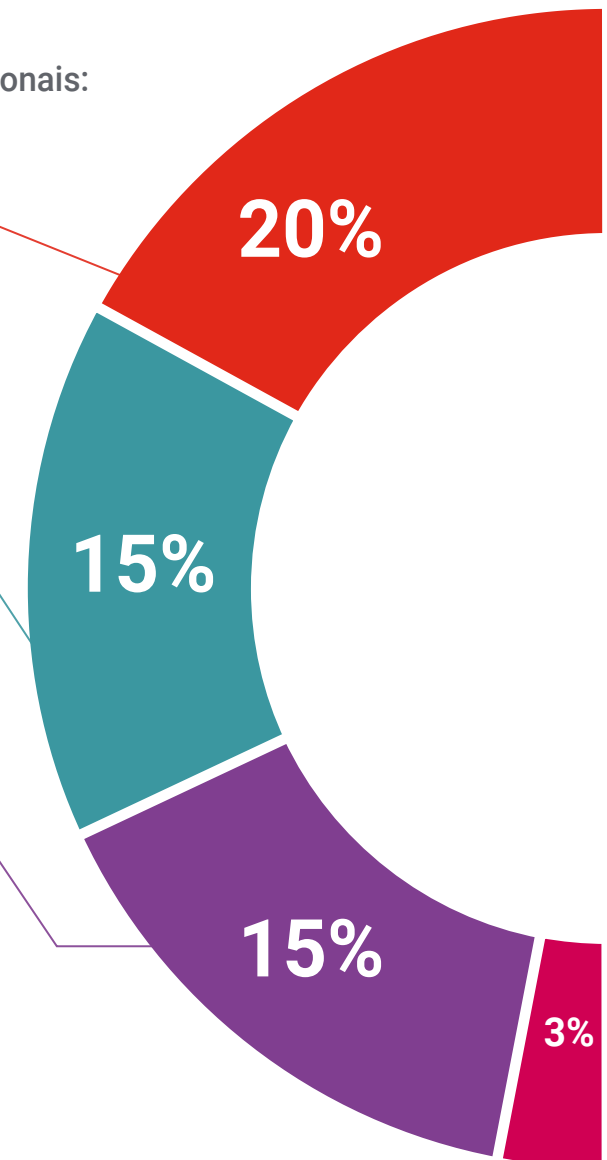
A equipe da TECH apresenta o conteúdo de forma atraente e dinâmica através de pílulas multimídia que incluem áudios, vídeos, imagens, gráficos e mapas conceituais para consolidar o conhecimento.

Este sistema exclusivo de capacitação por meio da apresentação de conteúdo multimídia foi premiado pela Microsoft como "Caso de sucesso na Europa".

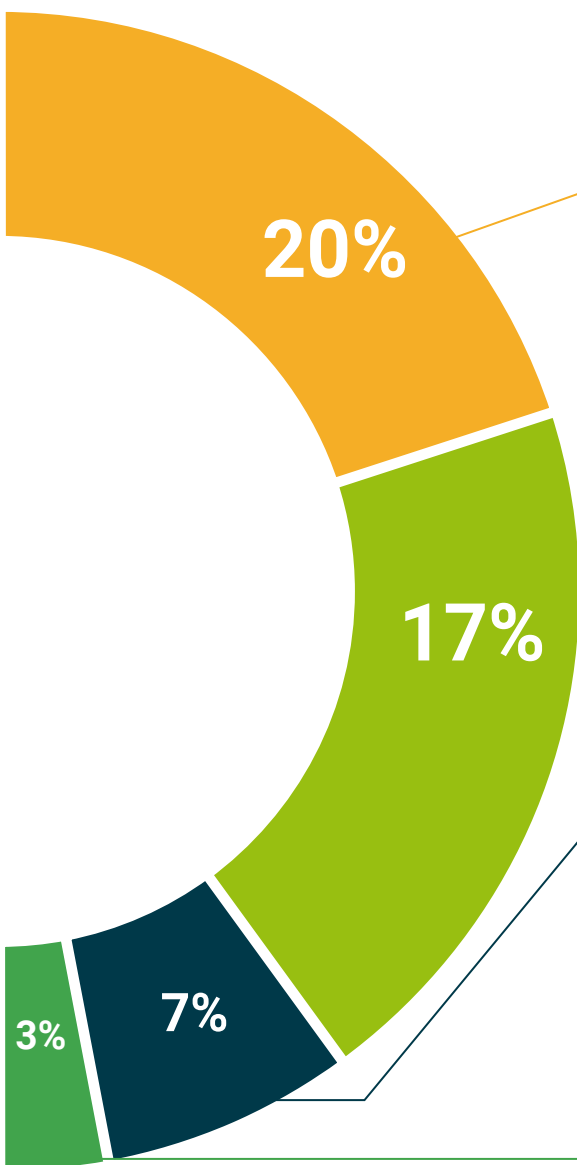


#### Leituras complementares

Artigos recentes, documentos de consenso e diretrizes internacionais, entre outros. Na biblioteca virtual da TECH o aluno terá acesso a tudo o que for necessário para complementar a sua capacitação.







#### Estudos de casos elaborados e orientados por especialistas

A aprendizagem efetiva deve ser necessariamente contextual. Portanto, na TECH apresentaremos casos reais em que o especialista guiará o aluno através do desenvolvimento da atenção e da resolução de diferentes situações: uma forma clara e direta de alcançar o mais alto grau de compreensão.



#### Testing & Retesting

Avaliamos e reavaliamos periodicamente seus conhecimentos ao longo do programa através de atividades e exercícios de avaliação e autoavaliação, para que você possa comprovar que está alcançando seus objetivos.



#### Masterclasses

Há evidências científicas sobre a utilidade da observação de terceiros especialistas. O "Learning from an expert" fortalece o conhecimento e a memória, além de gerar segurança para a tomada de decisões difíceis no futuro.



#### Guias rápidos de ação

A TECH oferece o conteúdo mais relevante do curso em formato de fichas de trabalho ou guias rápidos de ação. Uma forma sintetizada, prática e eficaz de ajudar os alunos a progredirem na aprendizagem.



06

# Certificado

O Curso de Diagnóstico em Medicina Integrativa para Enfermagem garante, além da capacitação mais rigorosa e atualizada, acesso ao certificado do Curso emitido pela TECH Universidade Tecnológica.



“

*Conclua este programa de estudos com sucesso e receba seu certificado sem sair de casa e sem burocracias”*

Este **Curso de Diagnóstico em Medicina Integrativa para Enfermagem** conta com o conteúdo científico mais completo e atualizado do mercado.

Uma vez aprovadas as avaliações, o aluno receberá por correio o certificado\* do **Curso** emitido pela **TECH Universidade Tecnológica**.

O certificado emitido pela **TECH Universidade Tecnológica** expressará a qualificação obtida no Curso, atendendo aos requisitos normalmente exigidos pelas bolsas de empregos, concursos públicos e avaliação de carreira profissional.

Título: **Curso de Diagnóstico em Medicina Integrativa para Enfermagem**

Modalidade: **online**

Duração: **6 semanas**



\*Apostila de Haia: Caso o aluno solicite que seu certificado seja apostilado, a TECH EDUCATION providenciará a obtenção do mesmo a um custo adicional.



## Curso

Diagnóstico em Medicina Integrativa para Enfermagem

- » Modalidade: online
- » Duração: 6 semanas
- » Certificado: TECH Universidade Tecnológica
- » Horário: no seu próprio ritmo
- » Provas: online

Curso

Diagnóstico em Medicina  
Integrativa para Enfermagem

