

# Curso

## Cuidados de Enfermagem no Paciente Paliativo e Terminal





## Curso

# Cuidados de Enfermagem no Paciente Paliativo e Terminal

- » Modalidade: online
- » Duração: 6 semanas
- » Certificação: TECH Universidade Tecnológica
- » Créditos: 6 ECTS
- » Tempo Dedicado: 16 horas/semana
- » Horário: ao seu próprio ritmo
- » Exames: online

Acesso ao site: [www.techtute.com/pt/enfermagem/curso/cuidados-enfermagem-paciente-paliativo-terminal](http://www.techtute.com/pt/enfermagem/curso/cuidados-enfermagem-paciente-paliativo-terminal)

# Índice

01

Apresentação

---

*pág. 4*

02

Objetivos

---

*pág. 8*

03

Direção do curso

---

*pág. 12*

04

Estrutura e conteúdo

---

*pág. 16*

05

Metodologia

---

*pág. 20*

06

Certificação

---

*pág. 28*

# 01

# Apresentação

A intervenção na área dos cuidados paliativos é uma das mais importantes no tratamento dos pacientes oncológicos que se encontram nos últimos momentos da sua doença. A qualidade global dos cuidados prestados pode fazer uma enorme diferença neste processo, tanto para o paciente como para o seu contexto familiar. Para o proporcionar, o profissional precisa de conhecer a sintomatologia característica e as necessidades específicas que devem ser conhecidas e satisfeitas. Assim, esta especialização fornecerá aos estudantes as ferramentas necessárias para detetar os sinais e sintomas mais comuns nesta fase da doença, bem como as estratégias para proporcionar o tratamento mais adequado.



“

*Neste Curso, damos-lhe as ferramentas necessárias para desenvolver as suas competências em cuidados ao paciente paliativo e terminal, oferecendo uma melhor assistência aos seus pacientes em momentos tão complicados"*

Aliviar o sofrimento do paciente oncológico é uma tarefa fundamental dos profissionais de enfermagem, que devem ser capazes de dar apoio nos momentos de agonia, que constituem uma grande carga emocional tanto para o paciente como para a sua família.

Além disso, o profissional deve adquirir as competências necessárias para prestar cuidados domiciliários especializados aos pacientes e familiares que optam por passar os seus últimos dias em casa. Assim, serão facultados os conhecimentos do processo de sedação, diferenciando os tipos e as suas características e chegando a um consenso com a família sobre as diferentes opções terapêuticas e de alívio, dando sempre prioridade ao bem-estar do paciente.

O luto será também abordado numa perspetiva biopsicossocial, aprendendo a distinguir entre luto normal e patológico e a distinguir as suas diferentes fases. O profissional de enfermagem será capaz de reconhecer os sinais de alerta e as manifestações inerentes a cada fase e de realizar intervenções de enfermagem eficazes, centradas no apoio aos familiares que sofreram uma perda recente.

A atualização dos conteúdos deste Curso e a sua abordagem integrada darão origem a uma visão completa sobre todos os aspetos relacionados com a enfermagem oncológica. Os conteúdos proporcionarão uma visão geral das diversas necessidades dos pacientes com cancro, cujas particularidades exigem cuidados personalizados.

Tanto a conceção da capacitação como o material didático utilizado facilitarão a compreensão dos conceitos e a realização de casos práticos ajudará a adaptar o que foi aprendido à prática clínica. Desta forma, a realização deste Curso proporcionará uma aprendizagem imersiva, a fim de formar profissionais em situações reais da sua prática profissional quotidiana.

Este **Curso de Cuidados de Enfermagem no Paciente Paliativo e Terminal** conta com o conteúdo científico mais completo e atualizado do mercado. As suas principais características são:

- ♦ O desenvolvimento de casos práticos apresentados por especialistas em enfermagem oncológica
- ♦ Os conteúdos gráficos, esquemáticos e predominantemente práticos com que está concebido fornecem informações científicas e práticas sobre as disciplinas que são essenciais para a prática profissional
- ♦ Novos desenvolvimentos em Cuidados de Enfermagem no Paciente Paliativo e Terminal
- ♦ Os exercícios práticos onde o processo de autoavaliação pode ser efetuado a fim de melhorar a aprendizagem
- ♦ O seu foco especial em metodologias inovadoras em Cuidados de Enfermagem no Paciente Paliativo e Terminal
- ♦ As aulas teóricas, perguntas ao especialista, fóruns de discussão sobre temas controversos e atividades de reflexão individual
- ♦ A disponibilidade de acesso aos conteúdos a partir de qualquer dispositivo fixo ou portátil com ligação à Internet



*Não perca a oportunidade de estudar na maior universidade privada online”*

“

*Este Curso é o melhor investimento que pode fazer ao selecionar uma capacitação de atualização para atualizar os seus conhecimentos em Enfermagem Oncológica”*

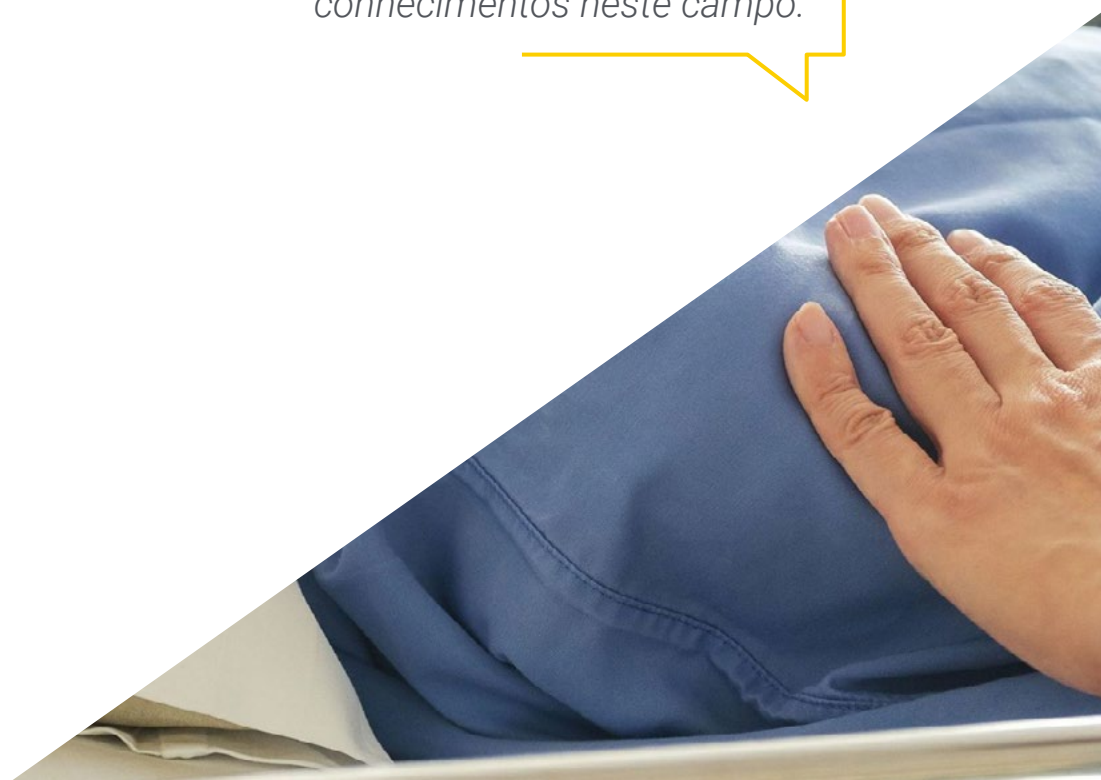
O seu corpo docente inclui profissionais da área da Enfermagem Oncológica, que trazem a sua experiência profissional para esta capacitação, bem como especialistas reconhecidos de sociedades de referência e universidades de prestígio.

O seu conteúdo multimédia, desenvolvido com a mais recente tecnologia educacional, irá permitir que o profissional tenha acesso a uma aprendizagem situada e contextual, isto é, um ambiente de simulação que proporcionará uma capacitação imersiva, programada para praticar em situações reais.

Esta qualificação foi concebida tendo por base uma Aprendizagem Baseada em Problemas, através da qual o especialista deve tentar resolver as diferentes situações de prática profissional que surgem ao longo do Curso. Para tal, o profissional contará com o apoio de um sistema inovador de vídeo interativo, criado por especialistas reconhecidos e com vasta experiência na área de Enfermagem Oncológica.

*Esta capacitação conta com o melhor material didático, o que lhe permitirá realizar um estudo contextual que facilitará a sua aprendizagem.*

*Este Curso 100% online permitir-lhe-á conciliar os seus estudos com a sua profissão, enquanto aumenta os seus conhecimentos neste campo.*



# 02

## Objetivos

O Curso de Cuidados de Enfermagem no Paciente Paliativo e Terminal destina-se a formar o profissional de saúde no seu trabalho diário durante a prestação de cuidados a pacientes com cancro, seguindo os mais elevados padrões de qualidade no desempenho do seu trabalho.





“

*O nosso objetivo é ajudá-lo a ter sucesso na sua profissão"*



## Objetivos gerais

---

- ♦ Atualizar os conhecimentos do profissional, facilitando a aquisição de competências avançadas que lhe permitam prestar cuidados especializados ao paciente oncológico complexo
- ♦ Incorporar os fundamentos teóricos e fisiopatológicos na prática da enfermagem, tendo em conta as particularidades dos pacientes pediátricos, adultos e idosos
- ♦ Definir as competências específicas do enfermeiro no domínio da oncologia para aumentar a eficácia e eficiência na organização e adquirir competências de coordenação e gestão da equipa de enfermagem
- ♦ Conceber planos de cuidados de saúde para pacientes e respetivas famílias integrando conhecimentos, atitudes e competências adquiridas durante a capacitação
- ♦ Aplicar os conhecimentos teóricos adquiridos em relação ao paciente oncológico e à gestão e administração do tratamento, garantindo sempre a segurança do paciente
- ♦ Aprofundar o desenvolvimento das relações interpessoais entre o profissional e a família do paciente, bem como com os outros membros da equipa multidisciplinar
- ♦ Integrar estratégias de gestão emocional nas diferentes fases do processo da doença, incorporando a abordagem psicossocial e espiritual nos cuidados e assumindo a morte como um processo natural no paciente terminal
- ♦ Adquirir as competências necessárias para agir autonomamente e fornecer os melhores cuidados com base na evidência científica
- ♦ Implementar a investigação na prática habitual de enfermagem como base para o desenvolvimento profissional e para a gestão eficaz e eficiente de casos complexos





## Objetivos específicos

---

- ♦ Reconhecer a importância dos cuidados paliativos e conhecer os seus antecedentes históricos
- ♦ Enquadrar o paciente paliativo e os seus cuidados dentro dos regulamentos estatais, conhecendo os seus direitos
- ♦ Identificar os sinais e sintomas que aparecem no paciente oncológico no fim de vida e saber como tratá-los para proporcionar o maior conforto e bem-estar
- ♦ Detetar as necessidades do paciente nos últimos dias de vida, a fim de proporcionar cuidados completos e de qualidade
- ♦ Desenvolver competências para oferecer apoio emocional e psicológico ao ambiente familiar do paciente em tempos de agonia
- ♦ Familiarizar-se com o processo de fim de vida em casa, bem como com os seus antecedentes históricos
- ♦ Distinguir os tipos de luto e as suas fases
- ♦ Conceber planos de cuidados de enfermagem para familiares em processo de luto
- ♦ Compreender as diferentes áreas da bioética nos cuidados paliativos
- ♦ Desenvolver planos de cuidados através do Plano de Assistência de Enfermagem, incluindo diagnósticos (NANDA), objetivos (NOC) e intervenções (NIC)



*Uma experiência de aprendizagem única, fundamental e decisiva para impulsionar o seu desenvolvimento profissional”*

# 03

## Direção do curso

O corpo docente do Curso conta com especialistas de renome em Enfermagem Oncológica, que trazem toda a sua experiência profissional para esta capacitação. Além disso, outros especialistas de reconhecido prestígio participam da sua elaboração, completando o programa de forma interdisciplinar.





“

*Contamos com uma excelente equipa de profissionais que se juntaram para lhe ensinar os últimos avanços em Enfermagem Oncológica”*

## Direção



### Dra. Marina Morán López

- Enfermeira do Serviço de Oncologia Médica, Cirurgia Geral, Digestiva e Traumatologia, Hospital Universitário Infanta Elena
- Enfermeira, Centro Médico Valdemoro e Hospital Universitário La Paz
- Auxiliar de Enfermagem, Hospital Universitário de La Paz e Hospital Psiquiátrico Lafora

## Professores

### Dra. Natalia García Parra

- Coordenadora de voluntariado, Associação Espanhola Contra o Cancro e Hospital Infanta Elena
- Psico-oncologista, Associação Espanhola Contra o Cancro
- Psicóloga, Associação Espanhola de Doentes com Leucemia Mieloide Crónica (AELEMIC)
- Psicóloga do Serviço de Psicologia Infantil, do Adolescente e do Adulto, Clínica DRM



04

# Estrutura e conteúdo

A estrutura dos conteúdos foi concebida pelos melhores profissionais do setor em Enfermagem Oncológica, com vasta experiência e reconhecido prestígio na profissão, apoiada pelo volume de casos revistos e estudados, e com um vasto conhecimento das novas tecnologias aplicadas aos cuidados de saúde.





“

*Dispomos do conteúdo científico mais completo e atualizado do mercado. Procuramos a excelência e queremos que a alcance também”*

## Módulo 1. Cuidados de enfermagem no paciente paliativo e terminal

- 1.1. Princípios e organização dos cuidados paliativos
  - 1.1.1. Definição de cuidados paliativos
    - 1.1.1.1. Objetivos dos cuidados paliativos
    - 1.1.1.2. Princípios dos cuidados paliativos
  - 1.1.2. História dos cuidados paliativos
  - 1.1.3. Qualidade de vida
- 1.2. Legislação e questões éticas relacionadas com os cuidados paliativos
  - 1.2.1. Legislação estatal
  - 1.2.2. Direitos e deveres dos pacientes
  - 1.2.3. Prevenção quaternária
  - 1.2.4. Consentimento informado
- 1.3. Principais sinais e sintomas no paciente terminal
  - 1.3.1. Manifestações digestivas
    - 1.3.1.1. Anorexia
    - 1.3.1.2. Obstipação
    - 1.3.1.3. Náuseas e vômitos
    - 1.3.1.4. Caquexia
    - 1.3.1.5. Secura e lesões da boca
  - 1.3.2. Manifestações respiratórias
    - 1.3.2.1. Dispneia
    - 1.3.2.2. Tosse
    - 1.3.2.3. Soluços
    - 1.3.2.4. Estertores *premortem*
  - 1.3.3. Manifestações neuropsicológicas
    - 1.3.3.1. Cansaço e fadiga
    - 1.3.3.2. Insônia
    - 1.3.3.3. Depressão
    - 1.3.3.4. *Delírio*
  - 1.3.4. Manifestações geniturinárias
    - 1.3.4.1. Retenção de urina
  - 1.3.5. Dor
  - 1.3.6. Febre e distermia



- 1.3.7. Urgências no paciente terminal
  - 1.3.7.1. Hemorragia maciça
  - 1.3.7.2. Convulsões
  - 1.3.7.3. Depressão respiratória aguda
- 1.4. Cuidados de enfermagem
  - 1.4.1. Modelo de necessidades de Virginia Henderson
    - 1.4.1.1. Necessidade 1: respiração
    - 1.4.1.2. Necessidade 2: alimentação/hidratação
    - 1.4.1.3. Necessidade 3: eliminação
    - 1.4.1.4. Necessidade 4: mobilização
    - 1.4.1.5. Necessidade 5: descanso/dormir
    - 1.4.1.6. Necessidade 6: vestir
    - 1.4.1.7. Necessidade 7: temperatura
    - 1.4.1.8. Necessidade 8: higiene/pele
    - 1.4.1.9. Necessidade 9: segurança
    - 1.4.1.10. Necessidade 10: comunicação
    - 1.4.1.11. Necessidade 11: religião/crença
    - 1.4.1.12. Necessidade 12: desenvolvimento
    - 1.4.1.13. Necessidade 13: atividades de lazer/diversão
    - 1.4.1.14. Necessidade 14: aprender/descobrir
- 1.5. O fim de vida
  - 1.5.1. Últimos dias
  - 1.5.2. Agonia
    - 1.5.2.1. Características da situação de agonia
    - 1.5.2.2. Cuidados na agonia
  - 1.5.3. Cuidados espirituais
  - 1.5.4. Sedação
    - 1.5.4.1. Sintomas refratários
    - 1.5.4.2. Tipos de sedação
    - 1.5.4.3. Fármacos utilizados
    - 1.5.4.4. Considerações éticas
- 1.6. Cuidados paliativos e cuidados globais para pacientes oncológicos
  - 1.6.1. O papel da equipa multidisciplinar
  - 1.6.2. Modelos de cuidados
  - 1.6.3. Cuidados com a família
    - 1.6.3.1. Sintomas familiares nos cuidados ao paciente terminal
    - 1.6.3.2. Cuidados psicossociais
- 1.7. Cuidados paliativos no domicílio
  - 1.7.1. Antecedentes
  - 1.7.2. Processo de cuidados ao domicílio
  - 1.7.3. Morrer em casa
- 1.8. O luto
  - 1.8.1. Definição
  - 1.8.2. Fases de luto
  - 1.8.3. Manifestações de luto
  - 1.8.4. Tipos de luto
    - 1.8.4.1. Luto descomplicado
    - 1.8.4.2. Luto patológico
    - 1.8.4.3. Luto antecipado
    - 1.8.4.4. Luto descomplicado ou prolongado
  - 1.8.5. Conclusão do luto
  - 1.8.6. Intervenções de enfermagem no luto
  - 1.8.7. Gestão do luto
- 1.9. Bioética nos cuidados paliativos
  - 1.9.1. Bioética
  - 1.9.2. Dignidade humana
  - 1.9.3. Qualidade de vida
  - 1.9.4. Questões éticas e bioéticas nos cuidados em fim de vida
- 1.10. Plano de Assistência de Enfermagem (PAE) em fim de vida
  - 1.10.1. Avaliação integral da enfermagem
  - 1.10.2. Necessidade de PAE em pacientes paliativos
  - 1.10.3. Diagnósticos (NANDA)
  - 1.10.4. Resultados de enfermagem (NOC)
  - 1.10.5. Intervenções (NIC)

05

# Metodologia

Este programa de capacitação oferece uma forma diferente de aprendizagem. A nossa metodologia é desenvolvida através de um modo de aprendizagem cíclico: **o Relearning**. Este sistema de ensino é utilizado, por exemplo, nas escolas médicas mais prestigiadas do mundo e tem sido considerado um dos mais eficazes pelas principais publicações, tais como a *New England Journal of Medicine*.



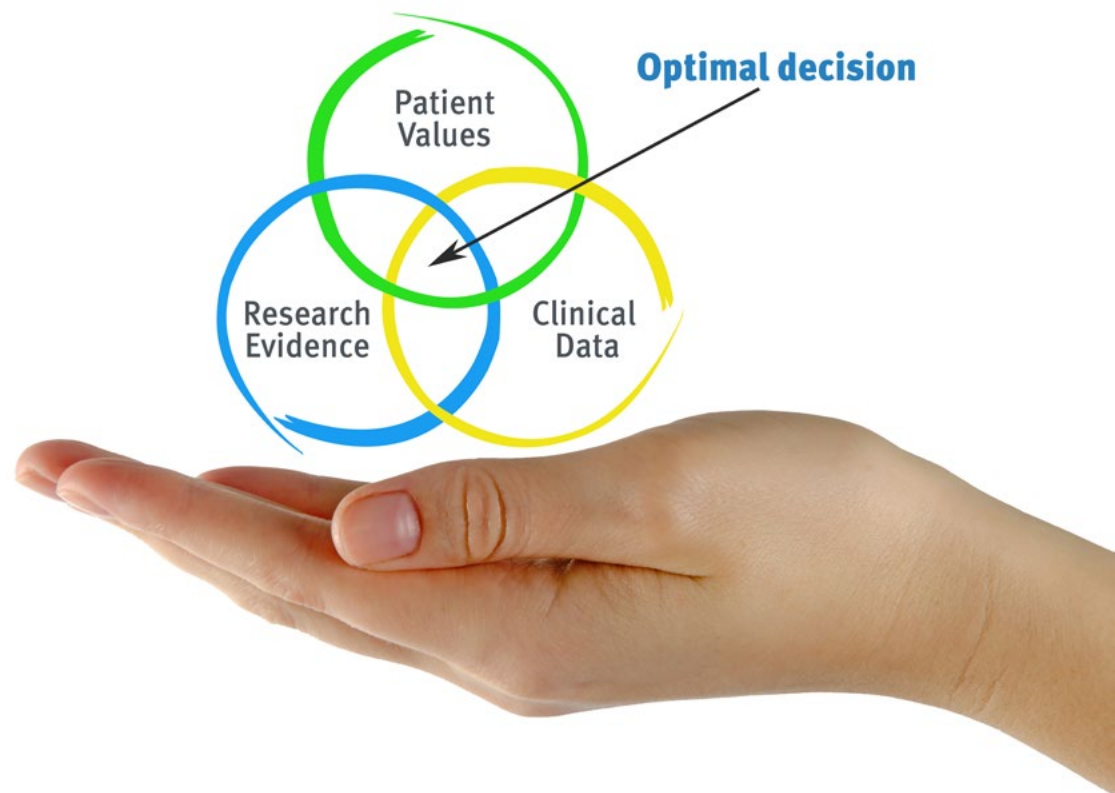
“

*Descubra o Relearning, um sistema que abandona a aprendizagem linear convencional para o levar através de sistemas de ensino cíclicos: uma forma de aprendizagem que provou ser extremamente eficaz, especialmente em disciplinas que requerem memorização"*

## Na Escola de Enfermagem da TECH utilizamos o Método de Casos

Numa dada situação, o que deve fazer um profissional? Ao longo do programa, os estudantes serão confrontados com múltiplos casos clínicos simulados com base em pacientes reais nos quais terão de investigar, estabelecer hipóteses e finalmente resolver a situação. Há abundantes provas científicas sobre a eficácia do método. Os enfermeiros aprendem melhor, mais depressa e de forma mais sustentável ao longo do tempo.

*Com a TECH pode experimentar uma forma de aprendizagem que abala as fundações das universidades tradicionais de todo o mundo.*



Segundo o Dr. Gérvas, o caso clínico é a apresentação anotada de um paciente, ou grupo de pacientes, que se torna um "caso", um exemplo ou modelo que ilustra alguma componente clínica peculiar, quer pelo seu poder de ensino, quer pela sua singularidade ou raridade. É essencial que o caso se baseie na vida profissional atual, tentando recriar as condições reais na prática profissional de enfermagem.

“

*Sabia que este método foi desenvolvido em 1912 em Harvard para estudantes de direito? O método do caso consistia em apresentar situações reais complexas para que tomassem decisões e justificassem a forma de as resolver. Em 1924 foi estabelecido como um método de ensino padrão em Harvard”*

A eficácia do método é justificada por quatro realizações fundamentais:

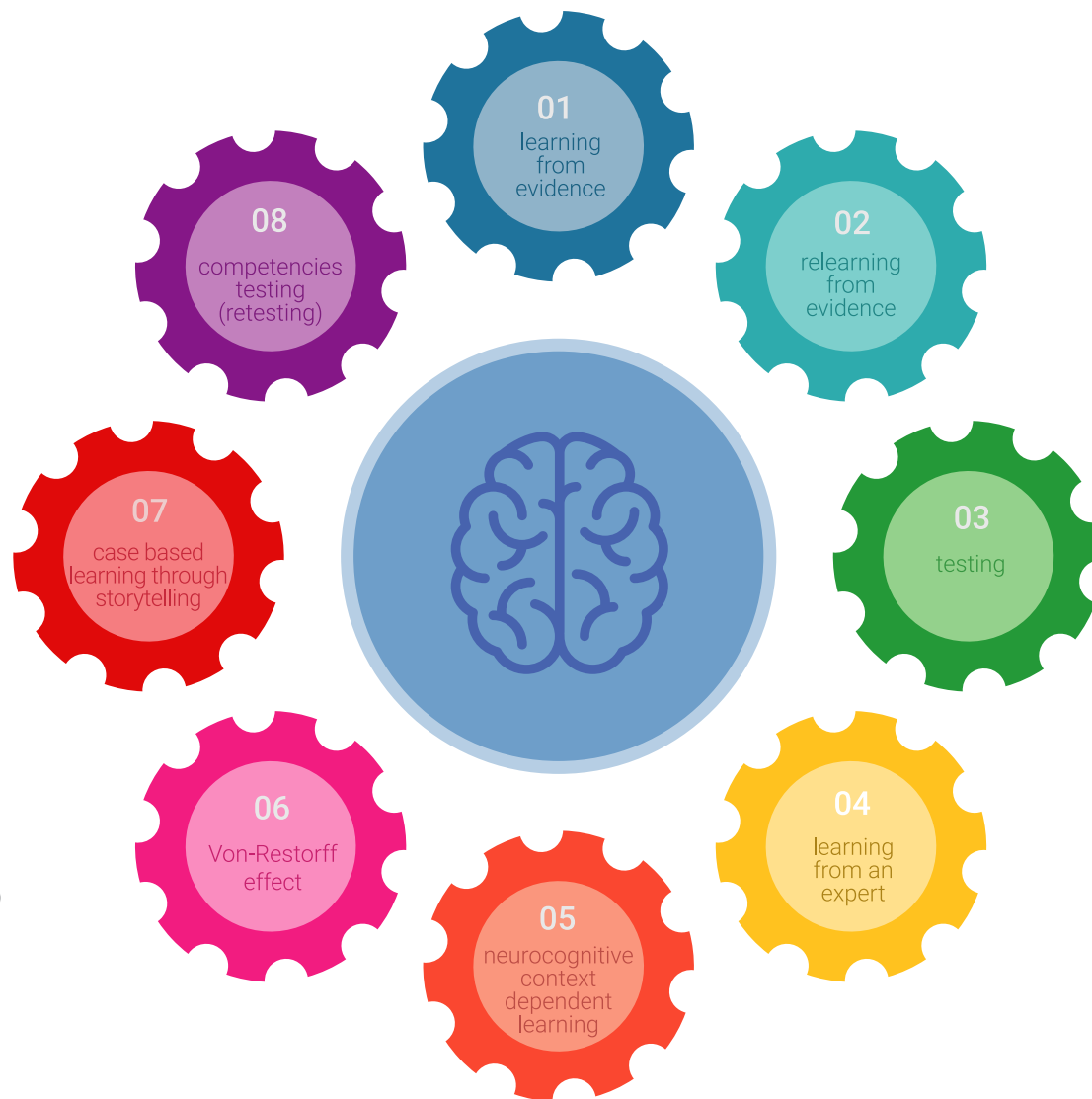
- 1 Os enfermeiros que seguem este método não só conseguem a assimilação de conceitos, mas também desenvolvem a sua capacidade mental através de exercícios para avaliar situações reais e aplicar os seus conhecimentos.
- 2 A aprendizagem é solidamente traduzida em competências práticas que permitem ao educador integrar melhor o conhecimento na prática diária.
- 3 A assimilação de ideias e conceitos é facilitada e mais eficiente, graças à utilização de situações que surgiram a partir de um ensino real.
- 4 O sentimento de eficiência do esforço investido torna-se um estímulo muito importante para os estudantes, o que se traduz num maior interesse pela aprendizagem e num aumento do tempo passado a trabalhar no curso.



## Relearning Methodology

A TECH combina eficazmente a metodologia do Estudo de Caso com um sistema de aprendizagem 100% online baseado na repetição, que combina 8 elementos didáticos diferentes em cada lição.

Melhoramos o Estudo de Caso com o melhor método de ensino 100% online: o Relearning.



*O enfermeiro aprenderá através de casos reais e da resolução de situações complexas em ambientes de aprendizagem simulados. Estas simulações são desenvolvidas utilizando software de última geração para facilitar a aprendizagem imersiva.*



Na vanguarda da pedagogia mundial, o método Relearning conseguiu melhorar os níveis globais de satisfação dos profissionais que concluem os seus estudos, no que diz respeito aos indicadores de qualidade da melhor universidade online do mundo (Universidade de Columbia).

Esta metodologia já formou mais de 175.000 enfermeiros com sucesso sem precedentes em todas as especialidades, independentemente da carga prática. Tudo isto num ambiente altamente exigente, com um corpo estudantil universitário com um elevado perfil socioeconómico e uma idade média de 43,5 anos.

*O Relearning permitir-lhe-á aprender com menos esforço e mais desempenho, envolvendo-o mais na sua capacitação, desenvolvendo um espírito crítico, defendendo argumentos e opiniões contrastantes: uma equação direta ao sucesso.*

No nosso programa, a aprendizagem não é um processo linear, mas acontece numa espiral (aprender, desaprender, esquecer e reaprender). Portanto, cada um destes elementos é combinado de forma concêntrica.

A pontuação global do nosso sistema de aprendizagem é de 8,01, de acordo com os mais elevados padrões internacionais.



Este programa oferece o melhor material educativo, cuidadosamente preparado para profissionais:



#### Material de estudo

Todos os conteúdos didáticos são criados pelos especialistas que irão ensinar o curso, especificamente para o curso, para que o desenvolvimento didático seja realmente específico e concreto.

Estes conteúdos são depois aplicados ao formato audiovisual, para criar o método de trabalho online da TECH. Tudo isto, com as mais recentes técnicas que oferecem peças de alta-qualidade em cada um dos materiais que são colocados à disposição do aluno.



#### Técnicas e procedimentos de enfermagem em vídeo

A TECH traz as técnicas mais inovadoras, com os últimos avanços educacionais, para a vanguarda da atualidade em enfermagem. Tudo isto, na primeira pessoa, com o máximo rigor, explicado e detalhado para a assimilação e compreensão do estudante. E o melhor de tudo, pode observá-los quantas vezes quiser.



#### Resumos interativos

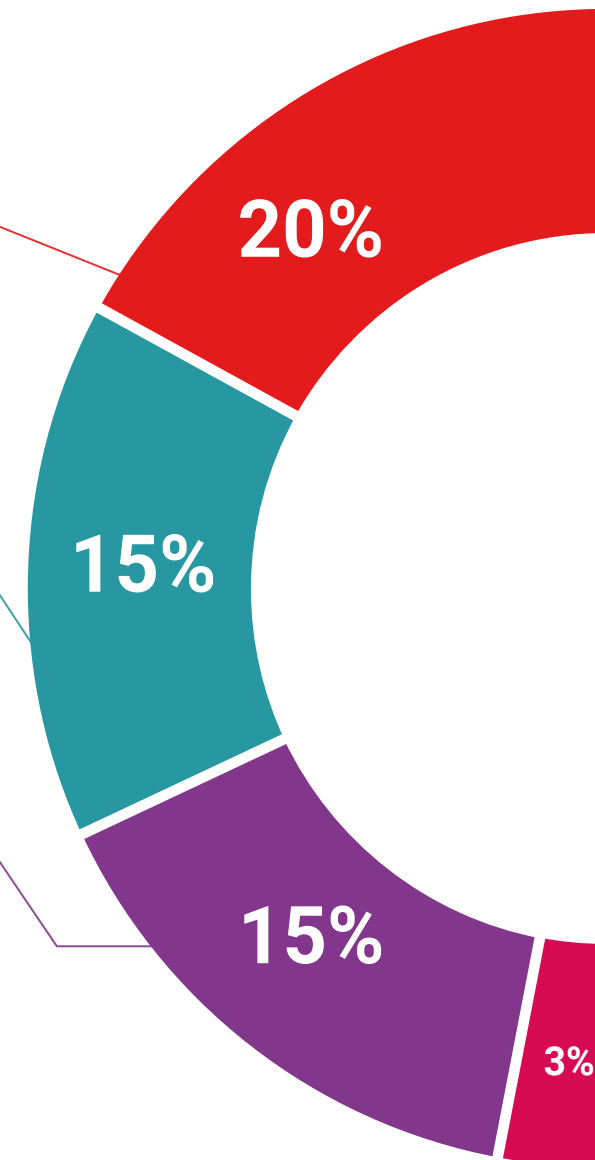
A equipa da TECH apresenta os conteúdos de uma forma atrativa e dinâmica em comprimidos multimédia que incluem áudios, vídeos, imagens, diagramas e mapas conceituais a fim de reforçar o conhecimento.

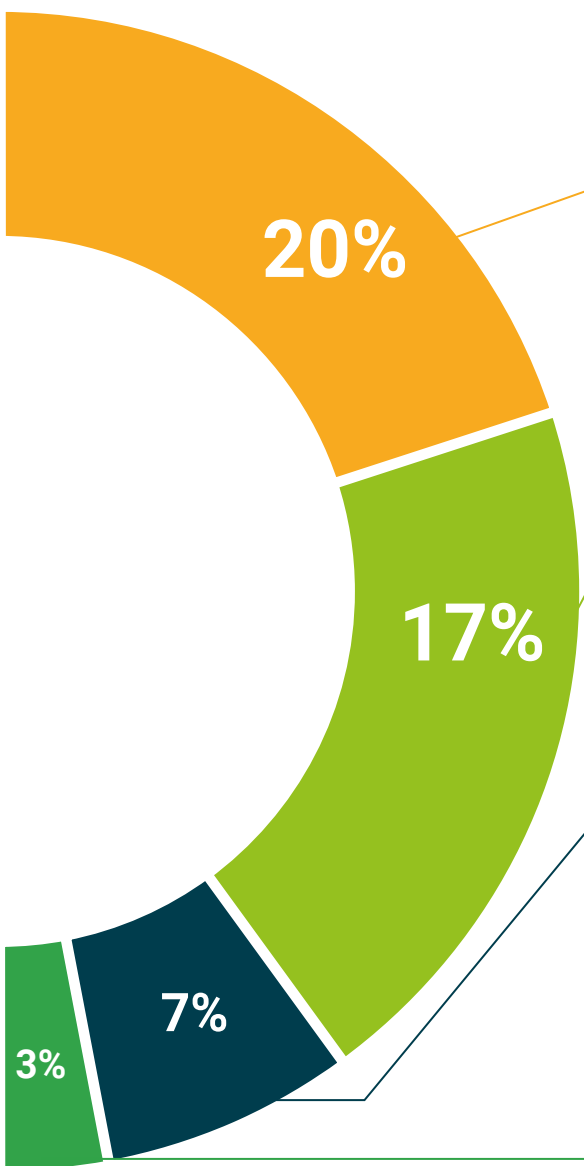
Este sistema educativo único para a apresentação de conteúdos multimédia foi premiado pela Microsoft como uma "História de Sucesso Europeu".



#### Leituras complementares

Artigos recentes, documentos de consenso e diretrizes internacionais, entre outros. Na biblioteca virtual da TECH o aluno terá acesso a tudo o que necessita para completar a sua capacitação.





### Análises de casos desenvolvidas e conduzidas por especialistas

A aprendizagem eficaz deve necessariamente ser contextual. Por esta razão, a TECH apresenta o desenvolvimento de casos reais nos quais o perito guiará o estudante através do desenvolvimento da atenção e da resolução de diferentes situações: uma forma clara e direta de alcançar o mais alto grau de compreensão.



### Testing & Retesting

Os conhecimentos do aluno são periodicamente avaliados e reavaliados ao longo de todo o programa, através de atividades e exercícios de avaliação e auto-avaliação, para que o aluno possa verificar como está a atingir os seus objetivos.



### Masterclasses

Existem provas científicas sobre a utilidade da observação por terceiros especializada. O denominado Learning from an Expert constrói conhecimento e memória, e gera confiança em futuras decisões difíceis.



### Guias rápidos de atuação

A TECH oferece os conteúdos mais relevantes do curso sob a forma de folhas de trabalho ou guias de ação rápida. Uma forma sintética, prática e eficaz de ajudar os estudantes a progredir na sua aprendizagem.



06

# Certificação

O Curso de Cuidados de Enfermagem no Paciente Paliativo e Terminal garante, para além do conteúdo mais rigoroso e atualizado, o acesso a um Curso emitido pela TECH Universidade Tecnológica.



“

*Conclua este plano de estudos com sucesso e receba o seu certificado sem sair de casa e sem burocracias”*

Este **Curso de Cuidados de Enfermagem no Paciente Paliativo e Terminal** conta com o conteúdo científico mais completo e atualizado do mercado.

Uma vez aprovadas as avaliações, o aluno receberá por correio o certificado\* correspondente ao **Curso** emitido pela **TECH Universidade Tecnológica**.

Este certificado contribui significativamente para o desenvolvimento da capacitação continuada dos profissionais e proporciona um importante valor para a sua capacitação universitária, sendo 100% válido e atendendo aos requisitos normalmente exigidos pelas bolsas de emprego, concursos públicos e avaliação de carreiras profissionais.

Certificação: **Curso de Cuidados de Enfermagem no Paciente Paliativo e Terminal**

ECTS: **6**

Carga horária: **150 horas**



\*Apostila de Haia: Caso o aluno solicite que o seu certificado seja apostilado, a TECH EDUCATION providenciará a obtenção do mesmo com um custo adicional.



## Curso

Cuidados de Enfermagem  
no Paciente Paliativo  
e Terminal

- » Modalidade: online
- » Duração: 6 semanas
- » Certificação: TECH Universidade Tecnológica
- » Créditos: 6 ECTS
- » Tempo Dedicado: 16 horas/semana
- » Horário: ao seu próprio ritmo
- » Exames: online

Curso

# Cuidados de Enfermagem no Paciente Paliativo e Terminal

