

# Curso

## Coaching Integral em Pharma Biotech para Enfermagem





## Curso

### Coaching Integral em Pharma Biotech para Enfermagem

- » Modalidade: online
- » Duração: 6 semanas
- » Certificado: TECH Universidade Tecnológica
- » Horário: no seu próprio ritmo
- » Provas: online

Acesso ao site: [www.techtute.com/br/enfermagem/curso/coaching-integral-pharma-biotech-enfermagem](http://www.techtute.com/br/enfermagem/curso/coaching-integral-pharma-biotech-enfermagem)

# Índice

01

Apresentação

---

*pág. 4*

02

Objetivos

---

*pág. 8*

03

Direção do curso

---

*pág. 12*

04

Estrutura e conteúdo

---

*pág. 16*

05

Metodologia

---

*pág. 20*

06

Certificado

---

*pág. 28*

# 01

# Apresentação

O *Coaching* Integral baseia-se na premissa de que o desenvolvimento pessoal e o sucesso profissional estão intimamente ligados. Ao fortalecer as capacidades individuais e promover um equilíbrio saudável entre trabalho e vida pessoal, busca-se um alto nível de desempenho e satisfação individual. Nesse contexto, o papel do enfermeiro torna-se importante, dada a necessidade constante no campo da *Pharma Biotech* de especialistas que inspirem e estimulem o crescimento pessoal e profissional de sua equipe. Em vista dessa situação, a TECH criou este Curso, que aperfeiçoará as habilidades do aluno nesse campo, a fim de posicioná-lo na vanguarda da área de saúde. Tudo isso, 100% online e sem precisar se deslocar até um centro de estudos.



“

*Com este Curso, você poderá incorporar técnicas de coaching de última geração em sua prática clínica”*

O *Coaching* Integral baseia-se na premissa de que cada pessoa é única e tem um potencial interno que pode ser aproveitado por meio de um processo de acompanhamento e treinamento. Por meio da aplicação de técnicas adequadas, é possível ajudar os profissionais do setor *Pharma Biotech* para desenvolver suas habilidades, bem como para gerenciar adequadamente as situações estressantes que ocorrem no local de trabalho. Devido aos amplos benefícios, é essencial que os enfermeiros estejam cientes das estratégias mais avançadas nesse campo para se posicionarem na vanguarda do setor de saúde.

Por esse motivo, a TECH criou este Curso, que permite aos alunos atualizarem seus conhecimentos na área de *Coaching* Integral em *Pharma Biotech* para Enfermagem. Ao longo desse período acadêmico, o aluno identificará técnicas de última geração para treinar a mente e orientar o profissional para o esclarecimento de seus objetivos. Além disso, detectará quais estratégias são as mais adequadas para gerenciar emoções em situações complexas.

Como esse programa será apresentado em um formato 100% online, os alunos terão a possibilidade de aproveitar o conteúdo de aprendizado a qualquer momento, em um dispositivo com conexão à Internet. Além disso, esta capacitação foi projetada pelos melhores especialistas em *Coaching* Integral, para que o conhecimento adquirido seja totalmente aplicável na prática diária.

Este **Curso de Coaching Integral em Pharma Biotech para Enfermagem** conta com o conteúdo científico mais completo e atualizado do mercado. Suas principais características são:

- ♦ O desenvolvimento de estudos de caso apresentados por especialistas em *Pharma Biotech*
- ♦ O conteúdo gráfico, esquemático e extremamente útil, fornece informações científicas e práticas sobre as disciplinas essenciais para o exercício da profissão
- ♦ Exercícios práticos onde o processo de autoavaliação é realizado para melhorar a aprendizagem
- ♦ Destaque especial para as metodologias inovadoras
- ♦ Lições teóricas, perguntas a especialistas, fóruns de discussão sobre temas controversos e trabalhos de reflexão individual
- ♦ Disponibilidade de acesso a todo o conteúdo a partir de qualquer dispositivo, fixo ou portátil, com conexão à Internet



*Atualize-se em Coaching Integral com a ajuda dos principais especialistas da área”*



“

*Analise os benefícios do coaching para alcançar um alto crescimento pessoal e profissional”*

O corpo docente deste programa inclui profissionais da área que transferem a experiência do seu trabalho para esta capacitação, além de especialistas reconhecidos de sociedades científicas de referência e universidades de prestígio.

O conteúdo multimídia, desenvolvido com a mais recente tecnologia educacional, permitirá ao profissional uma aprendizagem contextualizada, ou seja, realizada através de um ambiente simulado, proporcionando uma capacitação imersiva e programada para praticar diante de situações reais.

A estrutura deste programa se concentra na Aprendizagem Baseada em Problemas, onde o profissional deverá tentar resolver as diferentes situações de prática profissional que surgirem ao longo do curso acadêmico. Para isso, contará com a ajuda de um inovador sistema de vídeo interativo realizado por especialistas reconhecidos.

*Você explorará diferentes escolas e modelos de capacitação, como o norte-americano e o europeu, para ampliar sua abordagem sobre Pharma Biotech.*

*Este Curso lhe proporcionará o conhecimento mais atualizado do panorama pedagógico sobre Coaching Integral em Pharma Biotech para Enfermagem.*



02

# Objetivos

O objetivo dessa capacitação é fornecer aos enfermeiros os elementos essenciais necessários para mantê-los constantemente atualizados no campo do *coaching* aplicado ao campo da saúde. Dessa forma, fornecerá a eles um suporte abrangente e personalizado para seu desempenho nesse setor. Nesse sentido, serão promovidas técnicas de crescimento pessoal e profissional, contribuindo para a realização e o bem-estar individual e organizacional.





“

*Estude de onde você quiser e 24 horas por dia por meio do modo 100% online oferecido por este programa de atualização”*



## Objetivos gerais

---

- ♦ Adquirir conhecimento sobre a história da Gestão Estratégica
- ♦ Categorizar as diferentes definições ao longo do tempo
- ♦ Avaliar a eficiência financeira
- ♦ Otimizar a gestão do capital de trabalho
- ♦ Conhecer os diferentes tipos de sistemas de saúde, como saúde pública, privada/seguros privados e concertada
- ♦ Avaliar as necessidades não atendidas do paciente e a gestão da cronicidade
- ♦ Compreender o que é o Acesso ao Mercado e como surge a necessidade dessa função na indústria farmacêutica
- ♦ Conhecer a estrutura, organização e funções do Sistema Nacional de Saúde
- ♦ Aprofundar nos passos necessários para planejar o acesso ao mercado de um novo medicamento
- ♦ Revisar os pontos que devem ser analisados em uma fase preliminar ao desenvolvimento do plano de acesso para entender o ambiente e os concorrentes
- ♦ Conhecer as capacidades e ética do *Coach*
- ♦ Compreender a essência do *Coaching* e seu foco na aprendizagem
- ♦ Adquirir conhecimentos básicos sobre os conceitos fundamentais de liderança e sua aplicação na indústria farmacêutica
- ♦ Compreender e categorizar as teorias sobre liderança, explorando o processo de liderança e os diferentes estilos e modelos existentes
- ♦ Obter uma ferramenta eficaz para alcançar resultados
- ♦ Definir propostas de valor únicas e diferenciadas







## Objetivos específicos

---

- ◆ Conhecer as capacidades e ética do *Coach*
- ◆ Compreender a essência do *Coaching* e seu foco na aprendizagem
- ◆ Conhecer as contribuições do *Coaching* Norte-americano, Humanista-europeu e Ontológico
- ◆ Avaliar a situação presente, quebras e objetivos do cliente
- ◆ Utilizar ferramentas como "A Roda da Vida Profissional" para conhecer a situação atual
- ◆ Definir metas, visão e objetivos tanto a nível individual como de equipe
- ◆ Explorar modelos como GROW, metodologia SMART e Método Merlin
- ◆ Utilizar exemplos como o Mandala para visualizar a situação ideal da equipe
- ◆ Compreender os modelos mentais e sua importância em equipes saudáveis
- ◆ Observar, distinguir e analisar crenças, julgamentos, fatos e opiniões



*Com a TECH, você explorará modelos mentais e distinguirá entre crenças, julgamentos, fatos e opiniões para realizar um melhor trabalho coletivo dentro da empresa"*

03

# Direção do curso

Este Curso se destaca por ter uma equipe de professores de alta excelência que ensina a partir de uma perspectiva acadêmica inovadora. Os professores são especialistas reconhecidos nas áreas de produtos farmacêuticos, medicina e negócios e têm ampla experiência profissional. Isso garantirá que os alunos recebam uma atualização de alta qualidade orientada por especialistas nessas áreas.



“

*Desfrute de conteúdos didáticos  
especificamente elaborados  
pelos melhores especialistas  
em Coaching Integral”*



## Direção



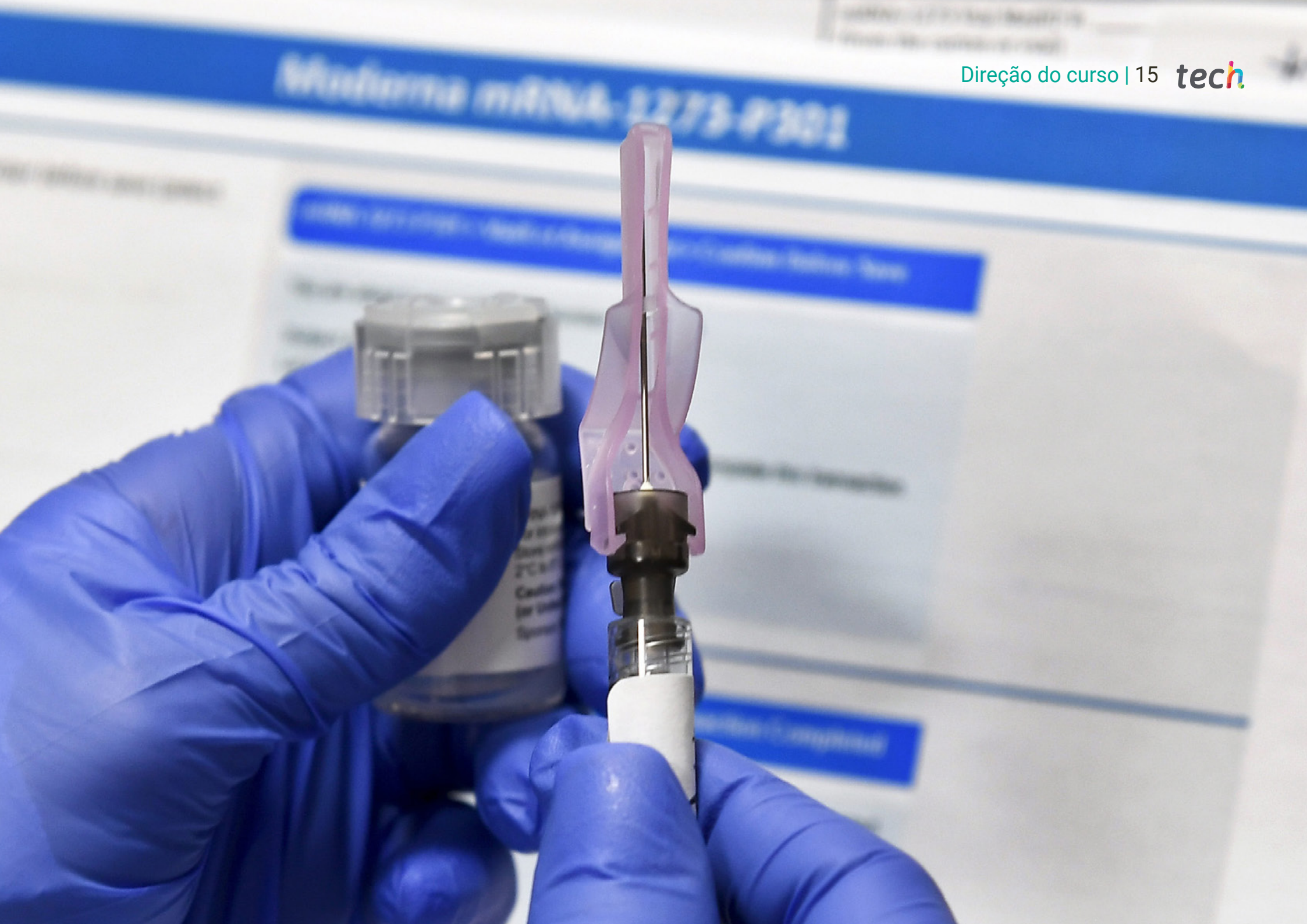
### Sr. César Cardenal Otero

- ♦ Executivo Farmabiomédico da Amgen
- ♦ Autor do livro “Comunicación de Marca Personal a Través de Las Redes Sociales por Parte de Los Profesionales del Sector salud” (Comunicação de Marca Pessoal através das Redes Sociais por Profissionais do Setor de Saúde).
- ♦ Formado em Marketing pela *Universidad Prifysgol Cymru de Gales*
- ♦ Formado com destaque no curso *Inspiring Leadership through Emotional Intelligence* de Case Western Reserve University
- ♦ Pós-graduação em Gestão e Saúde na Indústria Farmacêutica da Universidade Europeia
- ♦ Mestrado em Administração de PMEs pela Escola Politécnica
- ♦ Especialização em Social Media Marketing pela Universidade de *Northwestern*
- ♦ Especialista em Comércio e Transporte Internacional pela Universidade de Cantabria
- ♦ Certificado em Ciências de Negócios da Universidade de Cantabria

## Professores

### Sr. Manuel Cobo Sainz

- ♦ Gerente de contas-chave na Bayer
- ♦ KAM Champions na Bayer
- ♦ Formado em Administração e Gestão de Negócios pelo Centro Universitário Cesine, ligado à Universidade do País de Gales
- ♦ Curso de Coaching da ECOI
- ♦ Executive MBA pela Cesine
- ♦ Mestrado em Marketing e Gestão Comercial da ESIC



# 04

## Estrutura e conteúdo

Com o objetivo de fortalecer as competências em comunicação, gestão emocional, construção de confiança e compromisso responsável, é apresentado o Curso de Coaching Integral em Pharma Biotech, com foco na capacitação em liderança e comunicação. O objetivo é aprimorar as habilidades necessárias para um desempenho eficaz na área farmacêutica e de biotecnologia. Além disso, seu modo 100% online permite que o aluno acesse o conteúdo 24 horas por dia, de qualquer dispositivo com conexão à Internet.







“

*Um plano de estudos adaptado às suas necessidades e projetado com a metodologia pedagógica mais eficaz: Relearning”*

## Módulo 1. *Coaching Integral em Pharma Biotech*

- 1.1. Fundamentos do *Coaching* em *Pharma Biotech*
  - 1.1.1. Habilidades e ética do Coach
  - 1.1.2. A essência do *Coaching*
  - 1.1.3. Aprendendo a aprender
  - 1.1.4. Filme recomendado: O Guerreiro Pacífico
- 1.2. O processo do *Coaching*- Escolas e Modelos
  - 1.2.1. Contribuições do *Coaching* Norte-Americano
  - 1.2.2. Contribuições do *Coaching* Humanista-Europeu
  - 1.2.3. Contribuições do *Coaching* Ontológico
  - 1.2.4. Conclusões
- 1.3. O Coachee-Cliente
  - 1.3.1. Presente - Ruptura - Objetivos
  - 1.3.2. Como conhecer a situação de cada pessoa de uma equipe profissional e superar problemas para alcançar os objetivos
  - 1.3.3. Conhecer a situação atual através da ferramenta "A RODA DA VIDA PROFISSIONAL"
  - 1.3.4. Conclusões
- 1.4. Situação ideal
  - 1.4.1. Para onde estou indo
  - 1.4.2. Identificar meta, visão e esclarecimento de objetivos. Tanto como profissional individual quanto coordenador de uma equipe
  - 1.4.3. Modelo GROW
  - 1.4.4. Exemplo: Onde você quer ter cada membro de sua equipe através de um Mandala
- 1.5. A técnica. Nossa Mente
  - 1.5.1. Modelos mentais
  - 1.5.2. Observar, Distinguir
  - 1.5.3. Crenças, Julgamentos
  - 1.5.4. Fatos e Opiniões
- 1.6. A técnica. Linguagem
  - 1.6.1. Postulados básicos da ontologia da linguagem segundo Rafael Echevarría
  - 1.6.2. Competência da Escuta, do Silêncio e da Fala
  - 1.6.3. Livros recomendados
  - 1.6.4. Rafael Echevarría. Ontologia da Linguagem
  - 1.6.5. Leonardo Wolk. A Arte de Soprar Brasas





- 1.7. A Técnica. A Emoção
  - 1.7.1. Gestão e inteligência emocional
  - 1.7.2. Legitimar a emoção para gerenciá-la a partir das dimensões linguísticas
  - 1.7.3. Emocionais
  - 1.7.4. Conclusões
- 1.8. A Técnica - A Corporalidade
  - 1.8.1. Quem sou eu a partir do meu corpo?
  - 1.8.2. A postura e o movimento
  - 1.8.3. Tendências que apoiam ou bloqueiam as conversas com o corpo
  - 1.8.4. Conclusões
- 1.9. Perguntas Poderosas. Como utilizar as perguntas para que cada integrante de sua equipe encontre sua melhor versão de si mesmo
  - 1.9.1. Para determinar o perfil de nosso cliente e projetar um plano de ação
  - 1.9.2. Perguntas de *Coaching* para reconectá-lo
  - 1.9.3. Perguntas de *Coaching* para mudar a perspectiva
  - 1.9.4. Perguntas de *Coaching* para tomada de consciência
  - 1.9.5. Perguntas de *Coaching* para criar ação
  - 1.9.6. Perguntas de *Coaching* para estabelecer metas
  - 1.9.7. Perguntas de *Coaching* para projetar um plano de ação
  - 1.9.8. Perguntas de *Coaching* para que o cliente encontre suas próprias soluções
- 1.10. A Ação
  - 1.10.1. Fases do plano de ação
  - 1.10.2. Acompanhar
  - 1.10.3. Acompanhamento
  - 1.10.4. Compromisso
  - 1.10.5. Como elaborar um plano de ação com cada responsável de sua equipe



*Atualize-se por meio de formatos didáticos dinâmicos, como o vídeo explicativo e o resumo interativo”*

# 05

# Metodologia

Este curso oferece uma maneira diferente de aprender. Nossa metodologia é desenvolvida através de um modo de aprendizagem cíclico: o **Relearning**. Este sistema de ensino é utilizado, por exemplo, nas faculdades de medicina mais prestigiadas do mundo e foi considerado um dos mais eficazes pelas principais publicações científicas, como o **New England Journal of Medicine**.





“

*Descubra o Relearning, um sistema que abandona a aprendizagem linear convencional para realizá-la através de sistemas de ensino cíclicos: uma forma de aprendizagem que se mostrou extremamente eficaz, especialmente em disciplinas que requerem memorização”*

## Na TECH Nursing School usamos o Método de Estudo de Caso

Em uma situação concreta, o que um profissional deveria fazer? Ao longo deste programa, os alunos irão se deparar com diversos casos clínicos simulados, baseados em pacientes reais, onde deverão investigar, estabelecer hipóteses e finalmente resolver as situações. Há inúmeras evidências científicas sobre a eficácia deste método. Os enfermeiros aprendem melhor, mais rápido e de forma mais sustentável ao longo do tempo.

*Com a TECH os enfermeiros experimentam uma maneira de aprender que está revolucionando as bases das universidades tradicionais em todo o mundo.*



*Segundo o Dr. Gérvas, o caso clínico é a apresentação comentada de um paciente, ou grupo de pacientes, que se torna um "caso", um exemplo ou modelo que ilustra algum componente clínico peculiar, seja pelo seu poder de ensino ou pela sua singularidade ou raridade. É essencial que o caso estudado seja fundamentado na vida profissional atual, recriando as condições reais na prática da enfermagem profissional.*



“

*Você sabia que este método foi desenvolvido em 1912, em Harvard, para os alunos de Direito? O método do caso consistia em apresentar situações reais e complexas para que os alunos tomassem decisões e justificassem como resolvê-las. Em 1924 foi estabelecido como o método de ensino padrão em Harvard”*

A eficácia do método é justificada por quatro conquistas fundamentais:

1. Os enfermeiros que seguem este método não só assimilam os conceitos, mas também desenvolvem a capacidade mental através de exercícios que avaliam situações reais e a aplicação do conhecimento.
2. A aprendizagem se consolida através das habilidades práticas, permitindo que o profissional de enfermagem integre melhor o conhecimento no ambiente hospitalar ou no atendimento primário.
3. A assimilação de ideias e conceitos se torna mais fácil e mais eficiente, graças ao uso de situações decorrentes da realidade.
4. A sensação de eficiência do esforço investido se torna um estímulo muito importante para os alunos, o que se traduz em um maior interesse pela aprendizagem e um aumento no tempo dedicado ao curso.





## Metodologia Relearning

A TECH utiliza de maneira eficaz a metodologia do estudo de caso com um sistema de aprendizagem 100% online, baseado na repetição, combinando 8 elementos didáticos diferentes em cada aula.

Potencializamos o Estudo de Caso com o melhor método de ensino 100% online: o Relearning.



*O enfermeiro aprenderá através de casos reais e da resolução de situações complexas em ambientes simulados de aprendizagem. Estes simulados são realizados através de softwares de última geração para facilitar a aprendizagem imersiva.*

Na vanguarda da pedagogia mundial, o método Relearning conseguiu melhorar os níveis de satisfação geral dos profissionais que concluíram seus estudos, com relação aos indicadores de qualidade da melhor universidade online do mundo (Universidade de Columbia).

Essa metodologia já capacitou mais de 175 mil enfermeiros com sucesso sem precedentes em todas as especialidades, independente da carga prática. Nossa metodologia de ensino é desenvolvida em um ambiente altamente exigente, com um corpo discente com um perfil socioeconômico médio-alto e uma média de idade de 43,5 anos.

*O Relearning permitirá uma aprendizagem com menos esforço e mais desempenho, fazendo com que você se envolva mais em sua especialização, desenvolvendo o espírito crítico e sua capacidade de defender argumentos e contrastar opiniões: uma equação de sucesso.*

No nosso programa, a aprendizagem não é um processo linear, ela acontece em espiral (aprender, desaprender, esquecer e reaprender). Portanto, combinamos cada um desses elementos de forma concêntrica.

A nota geral do sistema de aprendizagem da TECH é de 8,01, de acordo com os mais altos padrões internacionais.



Este programa oferece o melhor material educacional, preparado cuidadosamente para os profissionais:



#### Material de estudo

Todo o conteúdo didático foi desenvolvido especificamente para o programa pelos especialistas que irão ministrá-lo, o que permite que o desenvolvimento didático seja realmente específico e concreto.

Posteriormente, esse conteúdo é adaptado ao formato audiovisual, para criar o método de trabalho online da TECH. Tudo isso com as técnicas mais inovadoras e oferecendo alta qualidade em todo o material que colocamos à disposição do aluno.



#### Técnicas e procedimentos de enfermagem em vídeo

A TECH aproxima o aluno das técnicas mais recentes, dos últimos avanços educacionais e da vanguarda das técnicas de enfermagem atuais. Tudo isso com o máximo rigor, explicado e detalhado para contribuir para a assimilação e compreensão do aluno. E o melhor de tudo, você pode vê-los quantas vezes quiser.



#### Resumos interativos

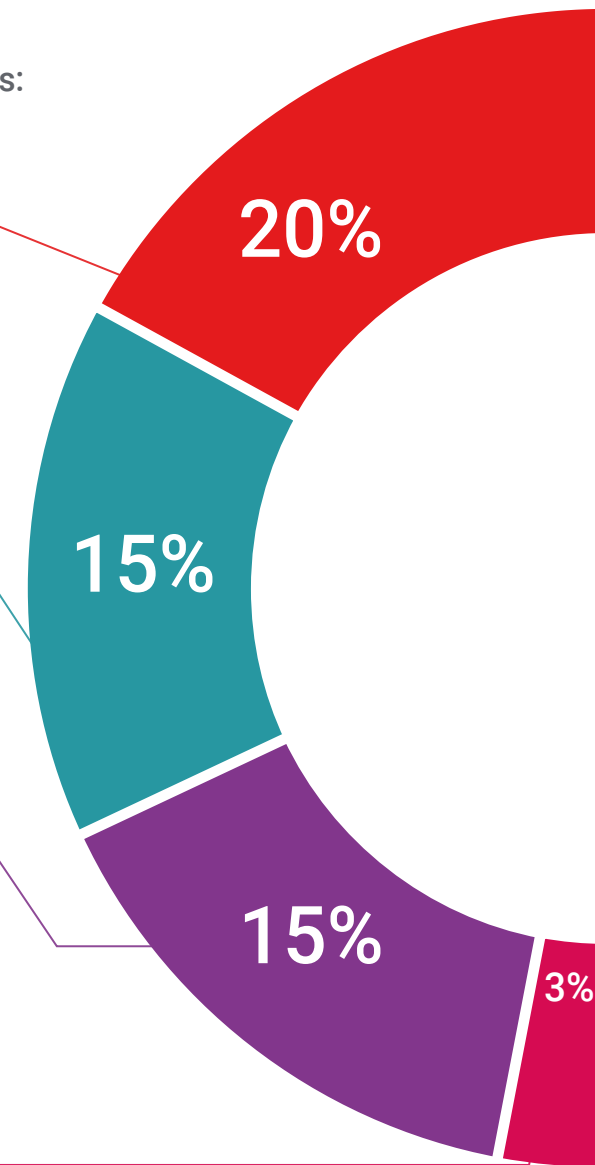
A equipe da TECH apresenta o conteúdo de forma atraente e dinâmica, através de pílulas multimídia que incluem áudios, vídeos, imagens, gráficos e mapas conceituais para consolidar o conhecimento.

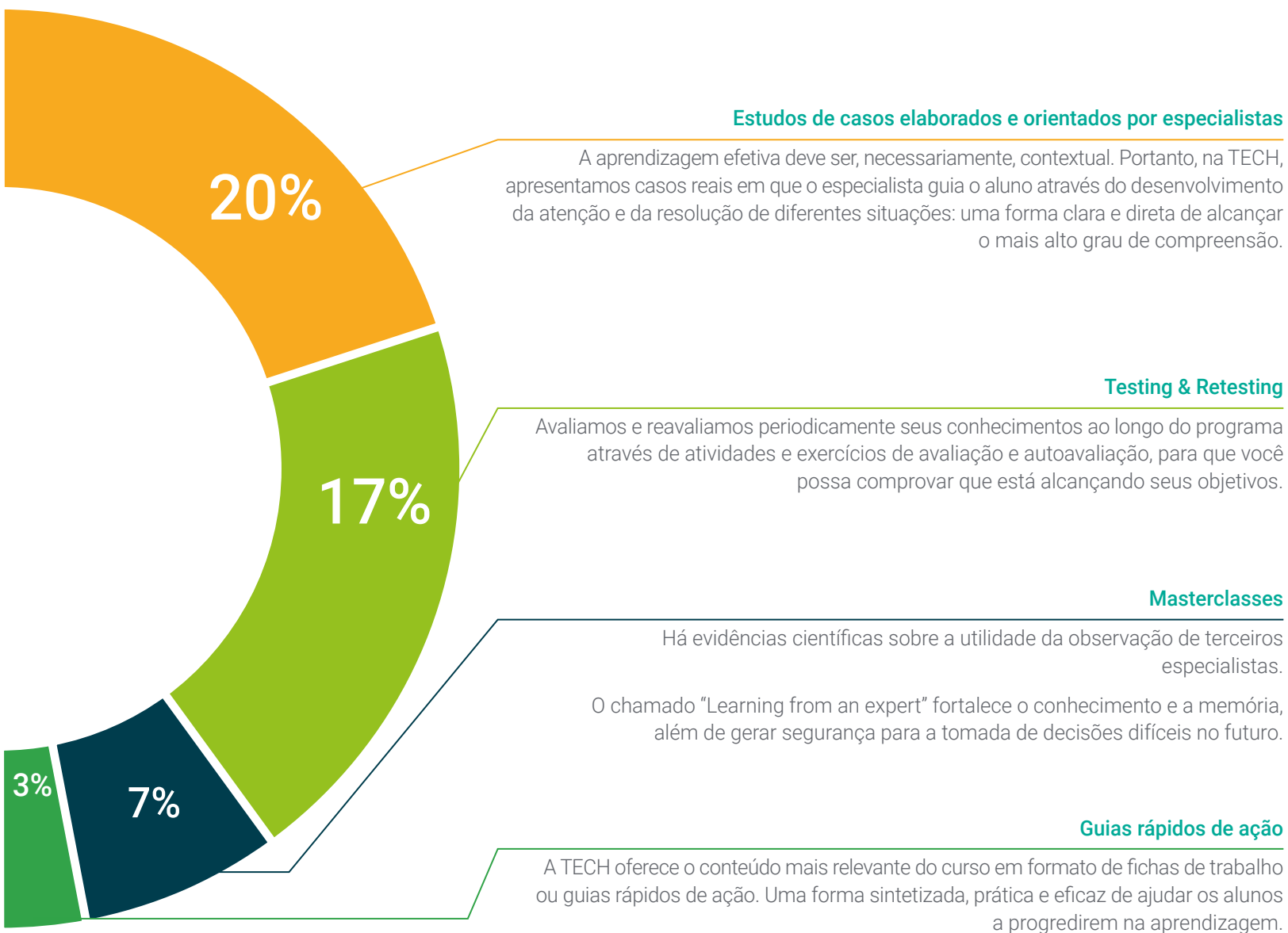
Este sistema exclusivo de capacitação por meio da apresentação de conteúdo multimídia foi premiado pela Microsoft como "Caso de sucesso na Europa".



#### Leituras complementares

Artigos recentes, documentos de consenso e diretrizes internacionais, entre outros. Na biblioteca virtual da TECH o aluno terá acesso a tudo o que for necessário para complementar a sua capacitação.







06

# Certificado

O Curso de Coaching Integral em Pharma Biotech para Enfermagem garante, além da capacitação mais rigorosa e atualizada, acesso ao certificado do Curso emitido pela TECH Universidade Tecnológica.





“

*Uma vez aprovadas as avaliações, o aluno receberá por correio o certificado do Curso, emitido pela TECH Universidade Tecnológica”*

Este **Curso de Coaching Integral em Pharma Biotech para Enfermagem** conta com o conteúdo científico mais completo e atualizado do mercado.

Uma vez aprovadas as avaliações, o aluno receberá por correio o certificado\* do **Curso** emitido pela **TECH Universidade Tecnológica**.

O certificado emitido pela **TECH Universidade Tecnológica** expressará a qualificação obtida no Curso, atendendo aos requisitos normalmente exigidos pelas bolsas de empregos, concursos públicos e avaliação de carreira profissional.

Título: **Curso de Coaching Integral em Pharma Biotech para Enfermagem**

Modalidade: **online**

Duração: **6 semanas**



\*Apostila de Haia: Caso o aluno solicite que seu certificado seja apostilado, a TECH EDUCATION providenciará a obtenção do mesmo a um custo adicional.

futuro  
saúde confiança pessoas  
informação orientadores  
educação certificação ensino  
garantia aprendizagem  
instituições tecnologia  
comunidade compromisso  
atenção personalizada  
conhecimento inovação  
presente qualidade  
desenvolvimento situação

**tech** universidade  
tecnológica

**Curso**  
Coaching Integral em  
Pharma Biotech para  
Enfermagem

- » Modalidade: online
- » Duração: 6 semanas
- » Certificado: TECH Universidade Tecnológica
- » Horário: no seu próprio ritmo
- » Provas: online



# Curso

## Coaching Integral em Pharma Biotech para Enfermagem

