

## Curso

Bloco Operatório e Laboratório  
na Reprodução Assistida  
para Enfermeiros



## Curso

### Bloco Operatório e Laboratório na Reprodução Assistida para Enfermeiros

- » Modalidade: online
- » Duração: 6 semanas
- » Certificação: TECH Universidade Tecnológica
- » Créditos: 6 ECTS
- » Horário: ao seu próprio ritmo
- » Exames: online

Acesso ao site: [www.techtute.com/pt/enfermagem/curso/bloco-operatorio-laboratorio-reproducao-assistida-enfermeiros](http://www.techtute.com/pt/enfermagem/curso/bloco-operatorio-laboratorio-reproducao-assistida-enfermeiros)

# Índice

01

Apresentação

---

*pág. 4*

02

Objetivos

---

*pág. 8*

03

Direção do curso

---

*pág. 12*

04

Estrutura e conteúdo

---

*pág. 16*

05

Metodologia

---

*pág. 20*

06

Certificação

---

*pág. 28*

# 01

# Apresentação

Neste Curso abrangente, através de um planos de estudos completo, o profissional de enfermagem irá adquirir todas as competências necessárias para trabalhar de forma eficaz nas consultas de Reprodução Assistida e no ambiente do Banco de Dadores para Reprodução Assistida. Este Curso irá acrescentar ao seu currículo a capacitação necessária para competir entre os melhores no mercado de trabalho atual.



“

*Um curso de grande intensidade que prepara o profissional de enfermagem para todas as tarefas relacionadas com o trabalho no Bloco Operatório e no Laboratório de Reprodução Assistida para Enfermeiros”*

Este curso irá abordar as áreas da área cirúrgica e qual o vestuário que deve ser utilizado no bloco operatório, centrando o estudo nas áreas de trabalho mais importantes para os enfermeiros da unidade de reprodução assistida. Irá adquirir conhecimentos sobre a punção folicular, como é efetuada a extração de oócitos e quais as técnicas mais utilizadas. Será explicado como é que os profissionais de enfermagem intervêm no período intra e pós-operatório da punção folicular, que atividades específicas são realizadas e quais são as instruções de alta recomendadas.

Além disso, será abordado o modo como é efetuada a transferência de embriões e quais são as atividades de enfermagem realizadas durante este processo. Serão aprofundados os métodos que existem para obter espermatozoides em pacientes com azoospermia e quais são os mais utilizados.

Por último, serão estudadas as técnicas utilizadas no bloco operatório e tipos de tratamento como a laparoscopia e a histeroscopia. A segunda parte do módulo irá explicar o que é um laboratório de RA, a sua conceção e condições ambientais, descobrindo quais os tratamentos efetuados nas diferentes áreas do laboratório e o equipamento que é utilizado diariamente. Os laboratórios de RA têm de passar por uma série de controlos de qualidade que exigem o máximo de limpeza e higiene, a fim de garantir condições ótimas e bons resultados para os pacientes.

Além disso, irá aprender que uma clínica de RA tem de funcionar com base no trabalho de equipa entre várias disciplinas, medicina, enfermagem e embriologia, onde a comunicação e o companheirismo são o mais importante.

Este **Curso de Bloco Operatório e Laboratório na Reprodução Assistida para Enfermeiros** conta com o conteúdo científico mais completo e atualizado do mercado. As suas principais características são:

- ◆ A mais recente tecnologia em software de ensino online
- ◆ Sistema de ensino intensamente visual, apoiado por conteúdos gráficos e esquemáticos fáceis de assimilar e compreender
- ◆ Desenvolvimento de estudos de caso apresentados por especialistas no ativo
- ◆ Sistemas de vídeo interativos de última geração
- ◆ Ensino apoiado por teleprática
- ◆ Sistemas de atualização e requalificação contínua
- ◆ Aprendizagem autorregulada: total compatibilidade com outras profissões
- ◆ Exercícios práticos de autoavaliação e verificação da aprendizagem
- ◆ Grupos de apoio e sinergias educativas: perguntas ao especialista, fóruns de discussão e conhecimento
- ◆ Comunicação com o professor e trabalhos de reflexão individual
- ◆ Disponibilidade de acesso aos conteúdos a partir de qualquer dispositivo fixo ou portátil com ligação à Internet
- ◆ Bancos de documentação complementar permanentemente disponíveis, incluindo após o curso



*Com este curso poderá conjugar uma capacitação intensiva com a sua vida profissional e pessoal, alcançando os seus objetivos de forma simples e real”*

“

*Fique a conhecer os protocolos e as técnicas de intervenção no Bloco Operatório e no Laboratório na Reprodução Assistida para Enfermeiros e trabalhe com a competência de um profissional de enfermagem de alto nível”*

O corpo docente é composto por profissionais de diferentes áreas relacionadas com esta especialidade. Desta forma, a TECH garante que cumpre o objetivo de atualização da capacitação que pretende. Uma equipa multidisciplinar de profissionais capacitados e experientes em diferentes ambientes, que irão desenvolver os conhecimentos teóricos de forma eficiente, mas, acima de tudo, irão colocar ao serviço do curso os conhecimentos práticos decorrentes da sua própria experiência: uma das qualidades diferenciais desta capacitação.

Este domínio da matéria é complementado pela eficácia da conceção metodológica deste Curso de Bloco Operatório e Laboratório na Reprodução Assistida para Enfermeiros. Desenvolvida por uma equipa multidisciplinar de especialistas, esta capacitação integra os últimos avanços da tecnologia educativa. Desta forma, poderá estudar com uma variedade de equipamentos multimédia cómodos e versáteis que lhe darão a operacionalidade de que necessita na sua capacitação.

A conceção deste Curso centra-se na Aprendizagem Baseada em Problemas: uma abordagem que considera a aprendizagem como um processo eminentemente prático. Para o conseguir remotamente, a TECH utilizará a teleprática: com a ajuda de um sistema inovador de vídeo interativo e do *Learning from an Expert* o aluno poderá adquirir o conhecimento como se estivesse a enfrentar o cenário em que está realmente a aprender. Um conceito que permitirá que a aprendizagem seja integrada e fundamentada de forma realista e permanente.

*A aprendizagem deste curso desenvolve-se através dos meios didáticos mais desenvolvidos do ensino online para garantir que os seus esforços terão os melhores resultados possíveis.*

*O nosso conceito inovador de teleprática dar-lhe-á a oportunidade de aprender através de uma experiência imersiva, que lhe proporcionará uma integração mais rápida e uma visão muito mais realista do conteúdo: “Learning from an Expert”.*



# 02 Objetivos

O objectivo desta capacitação é oferecer aos profissionais de enfermagem os conhecimentos e as competências necessárias para o exercício da sua atividade na área da Reprodução Assistida. Através de uma abordagem de trabalho totalmente adaptável ao aluno, este curso irá progressivamente levá-lo a adquirir as competências que o irão impulsionar para um nível profissional muito mais elevado.







“

*Torne-se um dos profissionais mais procurados do momento com este Curso de Bloco Operatório e Laboratório na Reprodução Assistida para Enfermeiros”*



## Objetivos gerais

---

- ◆ Expandir os conhecimentos específicos de cada uma das áreas de trabalho da reprodução assistida
- ◆ Capacitar os alunos para serem interdependentes e serem capazes de resolver os problemas que possam surgir
- ◆ Facilitar uma boa intervenção dos profissionais de enfermagem, a fim de prestar os melhores cuidados ao longo de todo o processo

“

*Uma melhoria no seu CV que lhe proporcionará uma vantagem competitiva em relação aos profissionais mais bem capacitados do mercado de trabalho”*





## Objetivos específicos

---

- ♦ Ser capaz de realizar todas as tarefas de enfermagem em bloco operatório
- ♦ Atuar nos momentos de intervenção: punção folicular, transferência de embriões, recolha de esperma em casos de azoospermia e outras intervenções cirúrgicas na área da infertilidade
- ♦ Conhecer todos os aspetos do laboratório em reprodução assistida: estrutura e condições

# 03

## Direção do curso

Como parte do conceito de qualidade total do nosso curso, estamos orgulhosos de colocar à sua disposição um corpo docente de altíssimo nível, selecionado pela experiência comprovada no campo da educação. Profissionais de diferentes áreas e competências que formam uma equipa multidisciplinar completa. Uma oportunidade única de aprender com os melhores.





“

*Um corpo docente prestigiado, composto por profissionais de diferentes áreas de competência que serão os seus professores durante a capacitação: uma oportunidade única que não pode perder”*

## Direção



### Dra. Vanesa Agra Bao

- ♦ Supervisora de bloco operatório na EVA FERTILITY-DORSIA
- ♦ Licenciatura em Enfermagem. Universidade de La Coruña
- ♦ Especialização em Enfermagem Jurídica. UNED
- ♦ Mestrado Oficial em Prevenção de Riscos Ocupacionais. USP-CEU
- ♦ Mestrado em Atividade Física e Saúde. Universidade Miguel de Cervantes
- ♦ Instrutora de Suporte Básico de Vida e DESA. SEMICYUC
- ♦ Especialização em Anestesiologia Cirúrgica para Enfermeiros. Universidade CEU Cardenal Herrera
- ♦ Biossegurança e Prevenção de Riscos Ocupacionais em Laboratórios de Microbiologia. SEM
- ♦ O Homem na Reprodução Assistida. EVA FERTILITY CLINICS
- ♦ Laboratórios de Biossegurança e Instalações de Investigação Animal com Biocontenção de Nível 3. SEGLA
- ♦ Intervenção da Enfermagem em Urgências Traumáticas, Intoxicações e outras situações urgentes. DAE



### Dra. Beatriz Boyano Rodríguez

- ♦ Embriologista na Clínica EVA, Madrid
- ♦ Especialista em Genética Clínica, Universidade de Alcalá de Henares
- ♦ Mestrado em Biotecnologia da Reprodução Humana Assistida, IVI e Universidade de Valência
- ♦ Pós-graduação em Genética Médica, Universidade de Valência
- ♦ Licenciatura em Biologia, Universidade de Salamanca
- ♦ Sócia da Associação para o Estudo da Biologia da Reprodução
- ♦ Sócia da Associação Espanhola de Genética Humana



## Professores

### Dra. Marta Fernández Rubio

- ◆ Licenciatura em enfermagem. Universidade San Pablo CEU
- ◆ Mestrado em Urgências e Cuidados Críticos Intra-Hospitalares. Universidade San Pablo CEU
- ◆ Mais de 30 cursos FUNDEN de especialização em cuidados e assistência de enfermagem
- ◆ Curso de feridas crónicas. Hospital de Madrid
- ◆ Curso de Células-Tronco do Cordão Umbilical e Medicina Regenerativa. Hospital de Madrid

### Dra. Sara Fernández

- ◆ UCI, Enfermagem de Hospitalização e Diálise. Cirurgia geral, especialidades, medicina interna, oncologia e hospital de dia médico-cirúrgico. HM Norte Sanchinarro
- ◆ Licenciatura em Enfermagem. Universidade San Pablo CEU
- ◆ Especialista no cuidado de pacientes adultos em situações de risco de vida. CODEM
- ◆ Curso de feridas crónicas. Hospital de Madrid
- ◆ Guia de enfermagem para o uso de emergência de medicamentos intravenosos. LOGGOS
- ◆ Mais de vinte cursos FUNDEN de especialização em cuidados e assistência de enfermagem

### Dra. María De Riva

- ◆ Embriologista. Gestão laboratorial, encomendas, expedições, desenvolvimento de protocolos, controlo de bases de dados, tarefas administrativas. CLÍNICAS EVA
- ◆ Licenciatura em Ciências Biológicas. Universidade de Alcalá de Henares
- ◆ Trabalho de investigação sobre a expressão genética em embriões de rato. Vrije Universiteit Brussel
- ◆ Pós-graduação básica em Reprodução Assistida, Hospital de Alcalá de Henares
- ◆ Pós-graduação avançada em Reprodução Assistida, Hospital de Alcalá de Henares
- ◆ Mestrado em Base Teórica e Procedimentos Laboratoriais em Reprodução Assistida. IVI

# 04

## Estrutura e conteúdo

O conteúdo deste curso foi desenvolvido pelos diferentes especialistas que o lecionam com um objetivo claro: assegurar que os alunos adquiram todas e cada uma das competências necessárias para se tornarem verdadeiros especialistas neste domínio.

Um curso abrangente e bem estruturado que o levará aos mais altos padrões de qualidade e sucesso.





“

*Uma capacitação criada e dirigida por profissionais especialistas em Reprodução Assistida, que fazem deste curso uma oportunidade única para o crescimento profissional”*

## Módulo 1. O bloco operatório e o laboratório de reprodução assistida

- 1.1. A área cirúrgica
  - 1.1.1. Zonas da área cirúrgica
  - 1.1.2. Vestuário cirúrgico
  - 1.1.3. Papel do enfermeiro na unidade de reprodução assistida
  - 1.1.4. Gestão de resíduos e controlo ambiental
- 1.2. Punção folicular para recolha de oócitos
  - 1.2.1. Definição
  - 1.2.2. características
  - 1.2.3. Procedimento e material necessário
  - 1.2.4. Atividades de enfermagem: intraoperatório
  - 1.2.5. Atividades de enfermagem: pós-operatório
  - 1.2.6. Recomendações de alta
  - 1.2.7. Complicações
- 1.3. Transferência de embriões
  - 1.3.1. Definição
  - 1.3.2. Características
  - 1.3.3. Procedimentos e materiais necessários
  - 1.3.4. Preparação endometrial: estrogénios e progesterona
  - 1.3.5. Papel do enfermeiro durante a transferência de embriões
  - 1.3.6. Papel do enfermeiro após a transferência de embriões
  - 1.3.7. Instruções da alta
  - 1.3.8. Complicações
- 1.4. Recolha de espermatozoides em pacientes com azoospermia (biopsia testicular)
  - 1.4.1. Introdução e recuperação de esperma
  - 1.4.2. Métodos
    - 1.4.2.1. MESA
    - 1.4.2.2. PESA
    - 1.4.2.3. TESE
    - 1.4.2.4. TESA
    - 1.4.2.5. TEFNA
  - 1.4.3. Conclusão
- 1.5. Tratamentos cirúrgicos para a infertilidade
  - 1.5.1. Laparoscopia na infertilidade
    - 1.5.1.1. Objetivos
    - 1.5.1.2. Técnicas e instrumentação
    - 1.5.1.3. Indicações
  - 1.5.2. Histeroscopia
    - 1.5.2.1. Introdução
    - 1.5.2.2. Técnica de diagnóstico
    - 1.5.2.3. Dispositivos de distensão histeroscópica
    - 1.5.2.4. Técnica operatória
- 1.6. O laboratório como uma sala limpa: Definição
- 1.7. Estrutura do laboratório
  - 1.7.1. Laboratório de andrologia
  - 1.7.2. Laboratório de embriologia
  - 1.7.3. Laboratório de criobiologia
  - 1.7.4. Laboratório de DGP
- 1.8. Condições do laboratório
  - 1.8.1. Conceção
  - 1.8.2. Pressão
  - 1.8.3. Controlo de gases (CO<sub>2</sub>, O<sub>2</sub>, N<sub>2</sub>)
  - 1.8.4. Controlo da temperatura
  - 1.8.5. Controlo do ar (VOC)
  - 1.8.6. Iluminação
- 1.9. Limpeza, manutenção e segurança
  - 1.9.1. Vestuário e higiene do pessoal
  - 1.9.2. Limpeza do laboratório
  - 1.9.3. Biosegurança
  - 1.9.4. Controlos de qualidade



- 1.10. Equipamento de laboratório
  - 1.10.1. Capelas
  - 1.10.2. Incubadoras
  - 1.10.3. Microinjetores
  - 1.10.4. Frigorífico
  - 1.10.5. Tanques de azoto
  - 1.10.6. Grupos *time-lapse*
  - 1.10.7. Controlo dos equipamentos, avarias e reparações
- 1.11. Tempos de trabalho em laboratório

“

*Um Curso muito completo, estruturado em unidades didáticas específicas, orientado para uma aprendizagem compatível com sua vida pessoal e profissional”*

05

# Metodologia

Este programa de capacitação oferece uma forma diferente de aprendizagem. A nossa metodologia é desenvolvida através de um modo de aprendizagem cíclico: **o Relearning**. Este sistema de ensino é utilizado, por exemplo, nas escolas médicas mais prestigiadas do mundo e tem sido considerado um dos mais eficazes pelas principais publicações, tais como a *New England Journal of Medicine*.



“

*Descubra o Relearning, um sistema que abandona a aprendizagem linear convencional para o levar através de sistemas de ensino cíclicos: uma forma de aprendizagem que provou ser extremamente eficaz, especialmente em disciplinas que requerem memorização"*

## Na Escola de Enfermagem da TECH utilizamos o Método de Caso

Numa dada situação, o que deve fazer um profissional? Ao longo do programa, os estudantes serão confrontados com múltiplos casos clínicos simulados com base em pacientes reais nos quais terão de investigar, estabelecer hipóteses e finalmente resolver a situação. Há abundantes provas científicas sobre a eficácia do método. Os enfermeiros aprendem melhor, mais depressa e de forma mais sustentável ao longo do tempo.

*Com a TECH pode experimentar uma forma de aprendizagem que abala as fundações das universidades tradicionais de todo o mundo.*



Segundo o Dr. Gérvas, o caso clínico é a apresentação anotada de um paciente, ou grupo de pacientes, que se torna um "caso", um exemplo ou modelo que ilustra alguma componente clínica peculiar, quer pelo seu poder de ensino, quer pela sua singularidade ou raridade. É essencial que o caso se baseie na vida profissional atual, tentando recriar as condições reais na prática profissional de enfermagem.

“

*Sabia que este método foi desenvolvido em 1912 em Harvard para estudantes de direito? O método do caso consistia em apresentar situações reais complexas para que tomassem decisões e justificassem a forma de as resolver. Em 1924 foi estabelecido como um método de ensino padrão em Harvard”*

A eficácia do método é justificada por quatro realizações fundamentais:

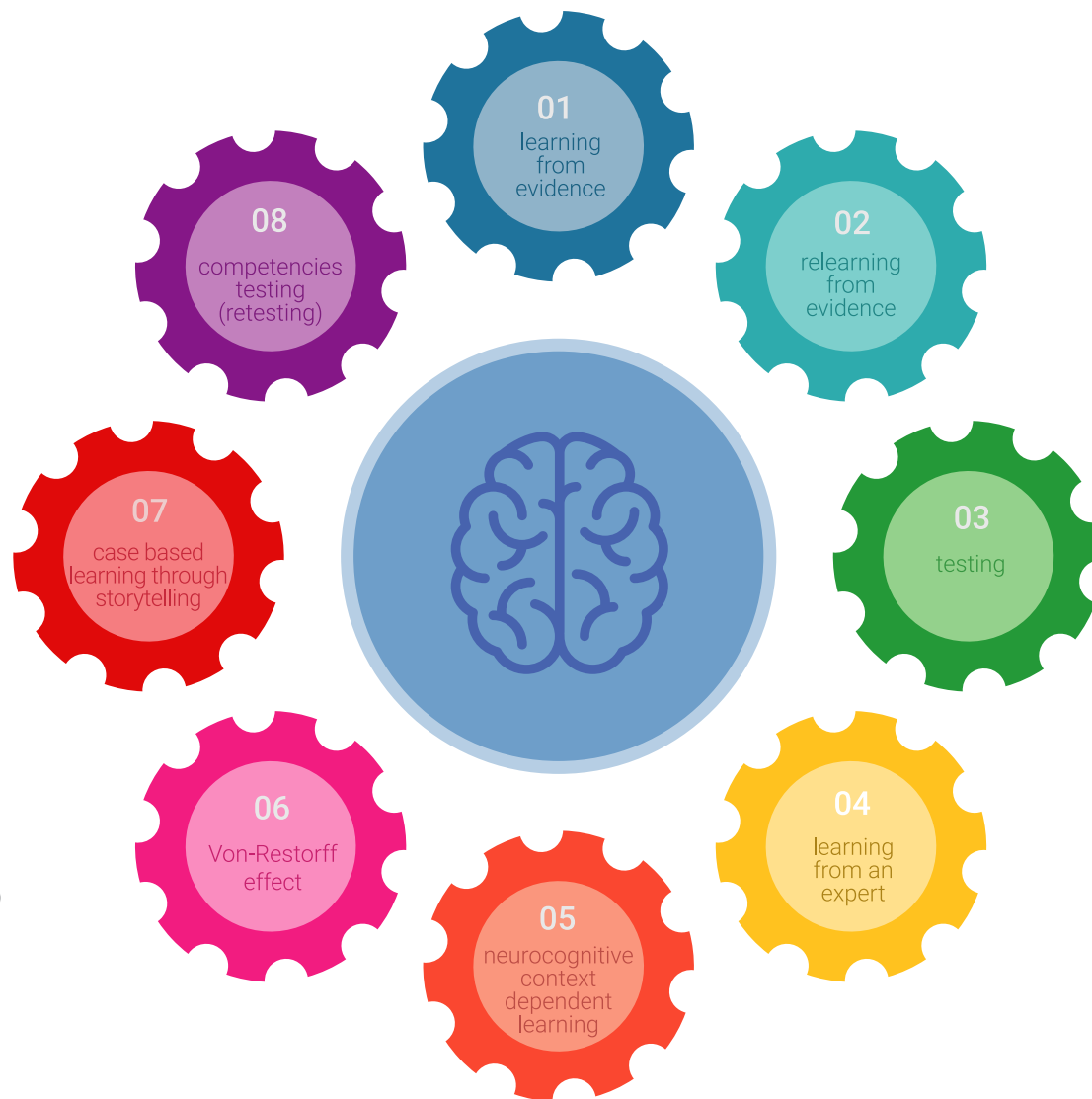
- 1 Os enfermeiros que seguem este método não só conseguem a assimilação de conceitos, mas também desenvolvem a sua capacidade mental através de exercícios para avaliar situações reais e aplicar os seus conhecimentos.
- 2 A aprendizagem é solidamente traduzida em competências práticas que permitem ao educador integrar melhor o conhecimento na prática diária.
- 3 A assimilação de ideias e conceitos é facilitada e mais eficiente, graças à utilização de situações que surgiram a partir de um ensino real.
- 4 O sentimento de eficiência do esforço investido torna-se um estímulo muito importante para os estudantes, o que se traduz num maior interesse pela aprendizagem e num aumento do tempo passado a trabalhar no curso.



## Relearning Methodology

A TECH combina eficazmente a metodologia do Estudo de Caso com um sistema de aprendizagem 100% online baseado na repetição, que combina 8 elementos didáticos diferentes em cada lição.

Melhoramos o Estudo de Caso com o melhor método de ensino 100% online: o Relearning.



*O enfermeiro aprenderá através de casos reais e da resolução de situações complexas em ambientes de aprendizagem simulados. Estas simulações são desenvolvidas utilizando software de última geração para facilitar a aprendizagem imersiva.*



Na vanguarda da pedagogia mundial, o método Relearning conseguiu melhorar os níveis globais de satisfação dos profissionais que concluem os seus estudos, no que diz respeito aos indicadores de qualidade da melhor universidade online do mundo (Universidade de Columbia).

Esta metodologia já formou mais de 175.000 enfermeiros com sucesso sem precedentes em todas as especialidades, independentemente da carga prática. Tudo isto num ambiente altamente exigente, com um corpo estudantil universitário com um elevado perfil socioeconómico e uma idade média de 43,5 anos.

*O Relearning permitir-lhe-á aprender com menos esforço e mais desempenho, envolvendo-o mais na sua capacitação, desenvolvendo um espírito crítico, defendendo argumentos e opiniões contrastantes: uma equação direta ao sucesso.*

No nosso programa, a aprendizagem não é um processo linear, mas acontece numa espiral (aprender, desaprender, esquecer e reaprender). Portanto, cada um destes elementos é combinado de forma concêntrica.

A pontuação global do nosso sistema de aprendizagem é de 8,01, de acordo com os mais elevados padrões internacionais.



Este programa oferece o melhor material educativo, cuidadosamente preparado para profissionais:



#### Material de estudo

Todos os conteúdos didáticos são criados pelos especialistas que irão ensinar o curso, especificamente para o curso, para que o desenvolvimento didático seja realmente específico e concreto.

Estes conteúdos são depois aplicados ao formato audiovisual, para criar o método de trabalho online da TECH. Tudo isto, com as mais recentes técnicas que oferecem peças de alta-qualidade em cada um dos materiais que são colocados à disposição do aluno.



#### Técnicas e procedimentos de enfermagem em vídeo

A TECH traz as técnicas mais inovadoras, com os últimos avanços educacionais, para a vanguarda da atualidade em enfermagem. Tudo isto, na primeira pessoa, com o máximo rigor, explicado e detalhado para a assimilação e compreensão do estudante. E o melhor de tudo, pode observá-los quantas vezes quiser.



#### Resumos interativos

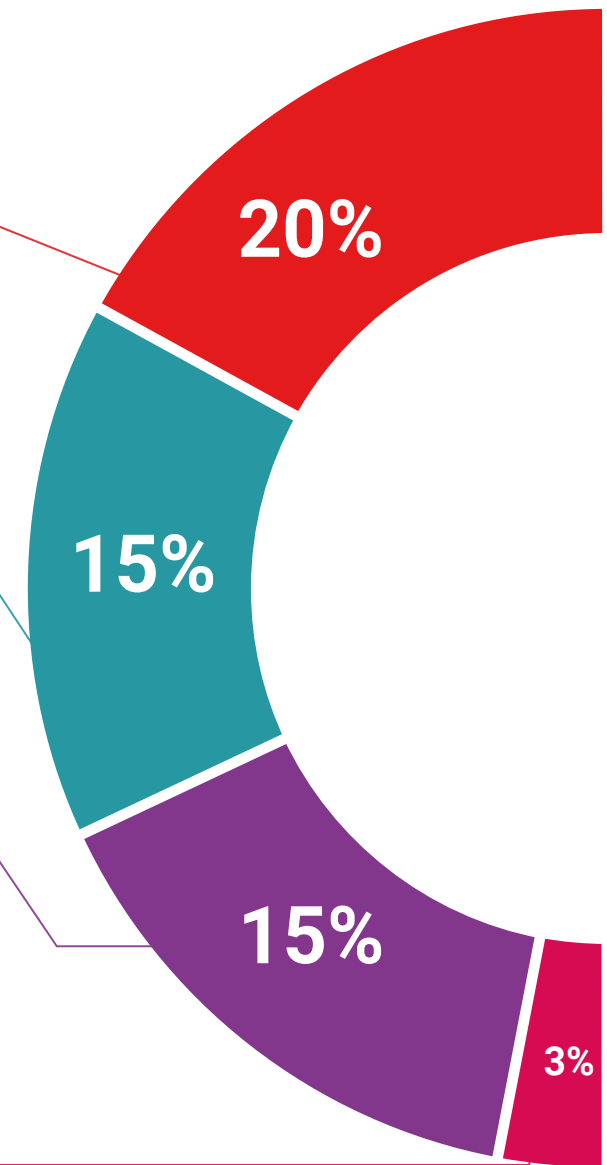
A equipa da TECH apresenta os conteúdos de uma forma atrativa e dinâmica em comprimidos multimédia que incluem áudios, vídeos, imagens, diagramas e mapas conceituais a fim de reforçar o conhecimento.

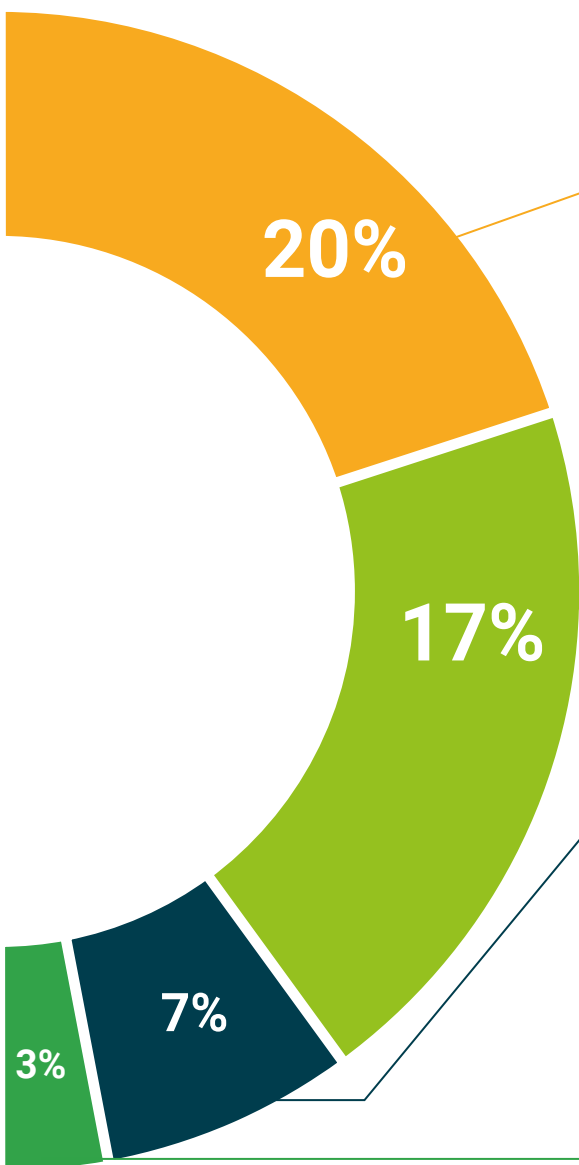
Este sistema educativo único para a apresentação de conteúdos multimédia foi premiado pela Microsoft como uma "História de Sucesso Europeu".



#### Leituras complementares

Artigos recentes, documentos de consenso e diretrizes internacionais, entre outros. Na biblioteca virtual da TECH o aluno terá acesso a tudo o que necessita para completar a sua capacitação.





#### Análises de casos desenvolvidas e conduzidas por especialistas

A aprendizagem eficaz deve necessariamente ser contextual. Por esta razão, a TECH apresenta o desenvolvimento de casos reais nos quais o perito guiará o estudante através do desenvolvimento da atenção e da resolução de diferentes situações: uma forma clara e direta de alcançar o mais alto grau de compreensão.



#### Testing & Retesting

Os conhecimentos do aluno são periodicamente avaliados e reavaliados ao longo de todo o programa, através de atividades e exercícios de avaliação e auto-avaliação, para que o aluno possa verificar como está a atingir os seus objetivos.



#### Masterclasses

Existem provas científicas sobre a utilidade da observação por terceiros especializada. O denominado Learning from an Expert constrói conhecimento e memória, e gera confiança em futuras decisões difíceis.



#### Guias rápidos de atuação

A TECH oferece os conteúdos mais relevantes do curso sob a forma de folhas de trabalho ou guias de ação rápida. Uma forma sintética, prática e eficaz de ajudar os estudantes a progredir na sua aprendizagem.



06

# Certificação

O Curso de Bloco Operatório e Laboratório na Reprodução Assistida para Enfermeiros garante, para além do conteúdo mais rigoroso e atualizado, o acesso a um certificado de Curso emitido pela TECH Universidade Tecnológica.



“

*Conclua este plano de estudos com sucesso e receba o seu certificado sem sair de casa e sem burocracias”*

Este **Curso de Bloco Operatório e Laboratório na Reprodução Assistida para Enfermeiros** conta com o conteúdo científico mais completo e atualizado do mercado.

Uma vez aprovadas as avaliações, o aluno receberá por correio, com aviso de recepção, o certificado\* correspondente ao título de **Curso** emitido pela **TECH Universidade Tecnológica**.

Este certificado contribui significativamente para o desenvolvimento da capacitação continuada dos profissionais e proporciona um importante valor para a sua capacitação universitária, sendo 100% válido e atendendo aos requisitos normalmente exigidos pelas bolsas de emprego, concursos públicos e avaliação de carreiras profissionais.

Certificação: **Curso de Bloco Operatório e Laboratório na Reprodução Assistida para Enfermeiros**

ECTS: 6

Carga horária: **150 horas**



\*Apostila de Haia Caso o aluno solicite que o seu certificado seja apostilado, a TECH EDUCATION providenciará a obtenção do mesmo com um custo adicional.

futuro  
saúde confiança pessoas  
informação orientadores  
educação certificação ensino  
garantia aprendizagem  
instituições tecnologia  
comunidade compromisso  
atenção personalizada  
conhecimento inovação  
presente qualidade  
desenvolvimento site

**tech** universidade  
tecnológica

### Curso

Bloco Operatório e Laboratório  
na Reprodução Assistida  
para Enfermeiros

- » Modalidade: online
- » Duração: 6 semanas
- » Certificação: TECH Universidade Tecnológica
- » Créditos: 6 ECTS
- » Horário: ao seu próprio ritmo
- » Exames: online

# Curso

Bloco Operatório e Laboratório  
na Reprodução Assistida  
para Enfermeiros