

## Curso

# Atualização sobre os Cuidados Críticos no Paciente Politraumatizado e Suporte de Vida





## Curso

# Atualização Sobre os Cuidados Críticos no Paciente Politraumatizado e Suporte de Vida

Modalidade: **Online**

Duração: **6 semanas**

Certificação: **TECH Universidade Tecnológica**

**5 ECTS**

Carga horária: **125 horas**

Acesso ao site: [www.techtute.com/pt/enfermagem/curso-atualizacao-cuidados-criticos-paciente-politraumatizado-apoio-vida](http://www.techtute.com/pt/enfermagem/curso-atualizacao-cuidados-criticos-paciente-politraumatizado-apoio-vida)

# Índice

01

Apresentação

---

*pág. 4*

02

Objetivos

---

*pág. 8*

03

Direção do curso

---

*pág. 12*

04

Estrutura e conteúdo

---

*pág. 16*

05

Metodologia

---

*pág. 20*

06

Certificação

---

*pág. 28*

01

# Apresentação

A estrutura dos conteúdos foi concebida por uma equipa de profissionais conhecedores das implicações da aprendizagem na enfermagem na Unidade de Cuidados Intensivos, conscientes da relevância atual do conhecimento, a fim de prestar cuidados de qualidade aos pacientes e empenhados no ensino através das novas tecnologias educativas.



“

*A qualidade dos cuidados prestados aos pacientes críticos está condicionada pela atualização dos conhecimentos dos profissionais que os atendem. Fique a par dos procedimentos realizados pelos profissionais de enfermagem face ao paciente crítico na Unidade dos Cuidados Intensivos"*

O paciente em estado crítico requer cuidados avançados por parte dos profissionais de enfermagem. Por esta razão, os profissionais responsáveis pela prestação dos cuidados necessários para cobrir as suas patologias requerem uma especialização específica para poderem antecipar possíveis complicações, melhorando assim o prognóstico e a qualidade de vida do paciente criticamente doente.

Manter-se constantemente atualizado é uma responsabilidade dos profissionais de enfermagem para facilitar as boas práticas e os cuidados baseados em provas do paciente em estado crítico.

Este Curso está centrado na atualização de conhecimentos dos cuidados aos pacientes críticos, para que os profissionais de enfermagem possam desempenhar as suas funções com o máximo rigor e profissionalismo na Unidade dos Cuidados Intensivos.

Este **Curso de Atualização sobre os Cuidados Críticos no Paciente Politraumatizado e Suporte de Vida** conta com o conteúdo científico mais completo e atualizado do mercado. As suas principais características são:

- ♦ Casos clínicos apresentados por especialistas
- ♦ Os seus conteúdos gráficos, esquemáticos e eminentemente práticos, com os quais são concebidos, fornecem informação científica e assistencial sobre as disciplinas que são essenciais para a prática profissional
- ♦ Novidades diagnóstico-terapêuticas no atendimento de pacientes críticos
- ♦ Inclui procedimentos de enfermagem para pacientes na unidade de cuidados intensivos
- ♦ Um sistema de aprendizagem interativo baseado em algoritmos para a tomada de decisões sobre as situações clínicas propostas
- ♦ Lições teóricas, perguntas aos especialistas, fóruns de discussão sobre temas controversos e trabalhos individuais de reflexão
- ♦ Disponibilidade de acesso aos conteúdos a partir de qualquer dispositivo fixo ou portátil com ligação à *internet*



*Através deste Curso poderá atualizar os seus conhecimentos no tratamento de pacientes críticos, melhorar o seu prognóstico e reduzir as sequelas e complicações"*

“

*Este Curso poderá ser o melhor investimento que fará na seleção de um curso de aperfeiçoamento por duas razões: além de atualizar os seus conhecimentos sobre cuidados avançados no paciente crítico, também obterá um certificado de Curso da TECH Universidade Tecnológica”*

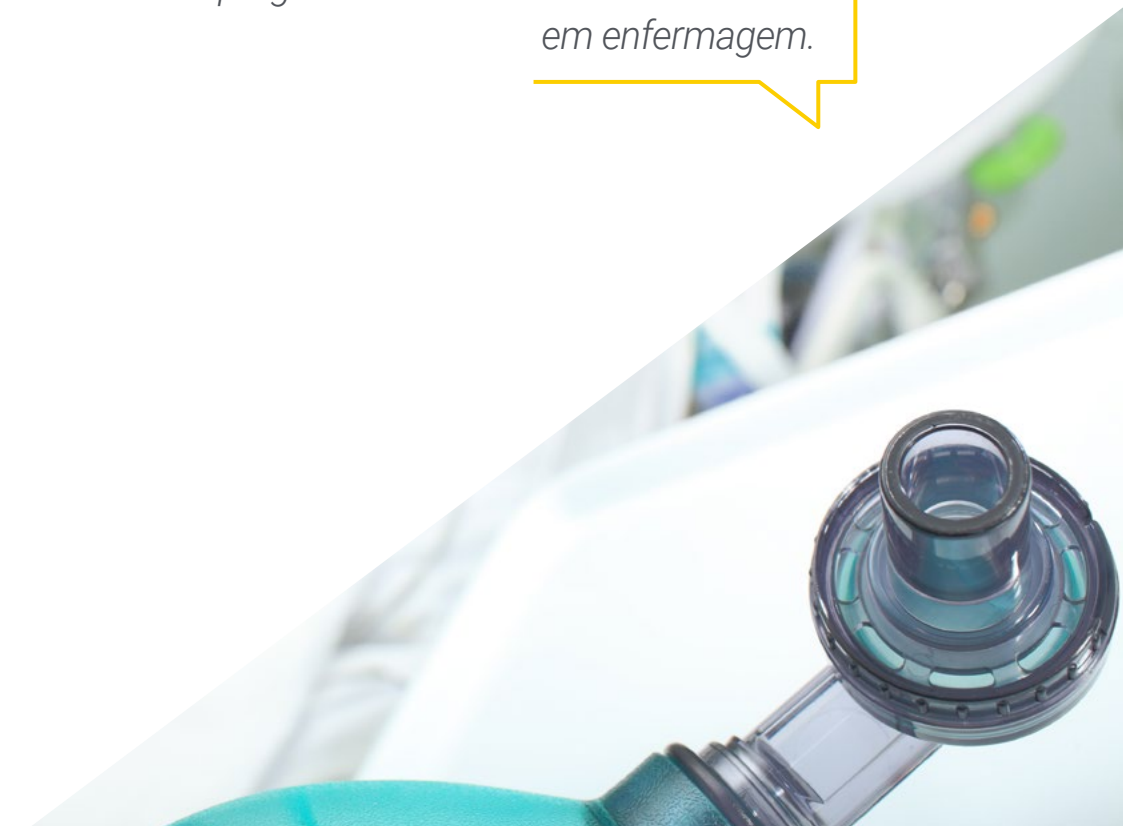
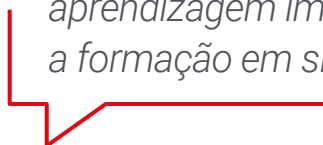
O seu corpo docente inclui profissionais de referência na área da enfermagem, que trazem a experiência do seu trabalho para este programa de atualização, bem como outros profissionais especializados em unidades de cuidados intensivos.

Graças ao seu conteúdo multimédia, desenvolvido com a mais recente tecnologia educacional, o profissional terá acesso a uma aprendizagem situada e contextual, ou seja, um ambiente de simulação que proporcionará uma aprendizagem imersiva, programada para se formar em situações reais.

A conceção deste programa baseia-se na Aprendizagem Baseada nos Problemas, através da qual o profissional de enfermagem deve tentar resolver as diferentes situações da atividade profissional que surgem ao longo do curso académico. Para isso, contará com a ajuda de um sistema inovador de vídeo interativo realizado por especialistas reconhecidos nos cuidados de enfermagem na Unidade dos Cuidados Intensivos e com ampla experiência de ensino.

*O Curso permite-lhe praticar em ambientes simulados, que lhe proporcionam uma aprendizagem imersiva programada para a formação em situações reais.*

*Inclui casos clínicos visando aproximar ao máximo o desenvolvimento do programa à realidade do atendimento em enfermagem.*



# 02 Objetivos

O programa deste Curso está orientado para uma revisão dos principais aspetos da gestão de pacientes críticos, com base em provas científicas e na experiência de profissionais reconhecidos.





“

*Esta capacitação proporcionar-lhe-á segurança na tomada de decisões e na prestação de cuidados, o que o ajudará a crescer pessoalmente e profissionalmente”*



## Objetivo geral

---

- ♦ Atualizar os profissionais de enfermagem que desempenham as suas funções assistenciais na unidade dos cuidados intensivos, seguindo os princípios da metodologia de enfermagem, para prestar cuidados de qualidade aos pacientes em estado crítico

“

*Aproveite a oportunidade e dê o passo para se atualizar sobre os aspectos mais importantes na Atualização dos Cuidados Críticos no Paciente Politraumatizado e Suporte de Vida”*





## Objetivos específicos

---

- ♦ Descrever os fundamentos da enfermagem de cuidados críticos
- ♦ Aplicar os conhecimentos teórico-práticos necessários no tratamento de pacientes críticos
- ♦ Rever conceitos sobre procedimentos e cuidados específicos do paciente com problemas cardíacos
- ♦ Atualizar conceitos sobre procedimentos e cuidados específicos do paciente com problemas respiratórios
- ♦ Rever conceitos sobre os procedimentos e cuidados específicos no ambiente de uma RCP
- ♦ Definir o papel do enfermeiro nos cuidados que presta e a sua importância para a vida e o processo de morte do paciente

# 03

## Direção do curso

O corpo docente do programa inclui um grupo de profissionais de enfermagem de referência no campo dos Cuidados Intensivos que trazem a sua experiência de trabalho para esta capacitação. Para além disso, outros especialistas de reconhecido prestígio participaram na sua conceção e preparação, completando o programa de forma interdisciplinar.



“

*Aprenda com profissionais de referência sobre os últimos avanços no atendimento ao paciente crítico na Unidade de Cuidados Intensivos”*

## Diretora convidada



### Dra. Cristina Díez Sáenz

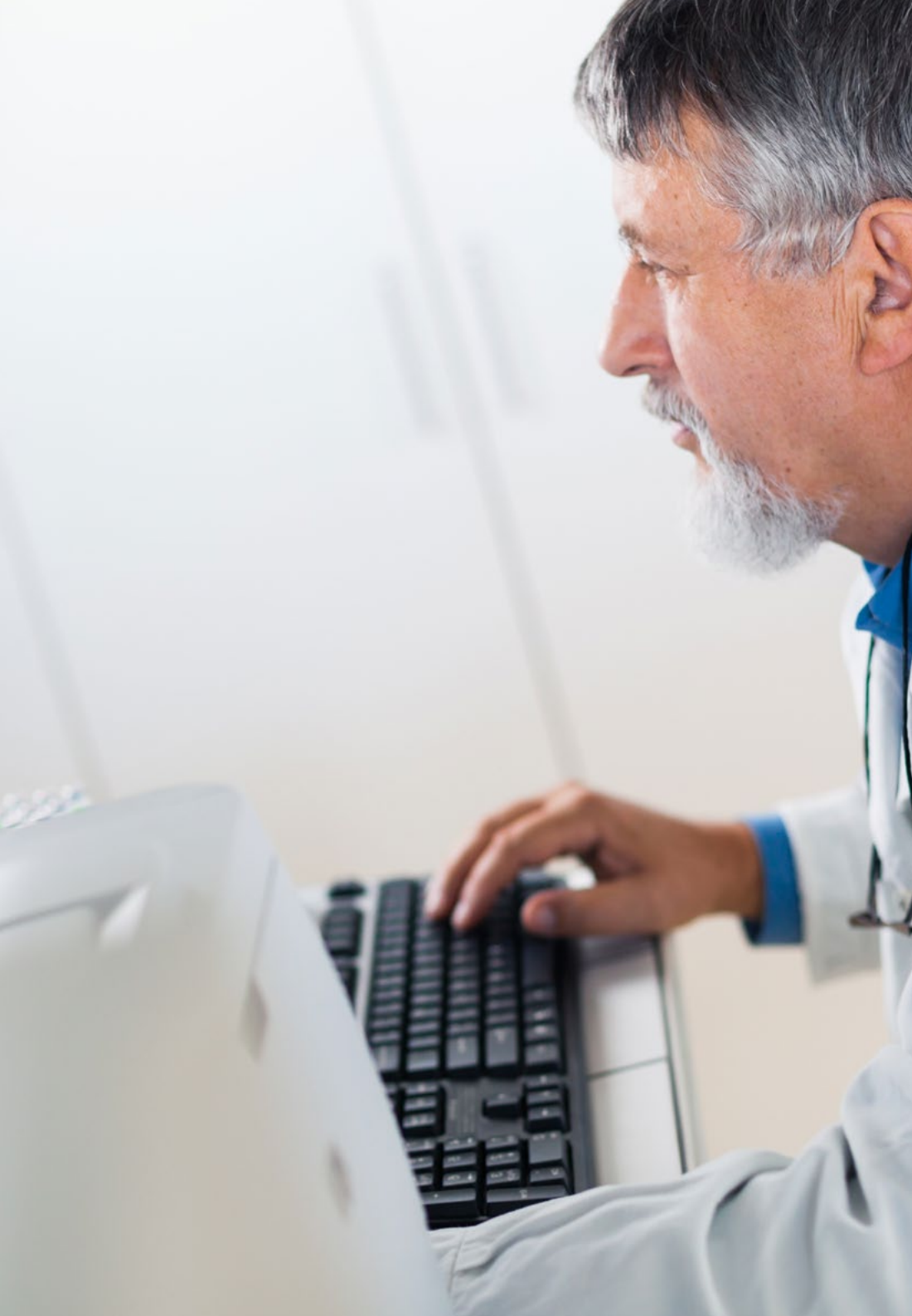
- ♦ Supervisora de enfermagem na UCI do Hospital Gregorio Marañón
- ♦ Chefe da Unidade de Cuidados Intensivos de Adultos a partir de 16 de Outubro de 2014 até à atualidade
- ♦ Docente colaborador na Escola Internacional de Ciências da Saúde
- ♦ Enfermeira auxiliar em diferentes áreas de hospitalização desde 1993, desde maio de 1999 nos Cuidados Intensivos até à nomeação como Chefe de Unidade
- ♦ Licenciatura em Enfermagem na escola "Salus Infirmorum" ligada à Universidade Pontifícia de Salamanca
- ♦ Participação como investigadora e colaboradora no projeto multicêntrico "Validación a nivel nacional de la Escala de Satisfacción con los Cuidados Enfermeros desde la Perspectiva del Paciente Crítico"

## Direção



### Dra. Sara Lospitao Gómez

- ♦ Enfermeira no Serviço de Medicina Intensiva do Hospital de Fuenlabrada, Madrid
- ♦ Unidade de Cuidados Intensivos Pós-cirúrgicos de Cirurgia Cardíaca (UPC), Hospital 12 de Octubre
- ♦ Unidade de Cuidados Intensivos Coronários, Hospital 12 de Octubre
- ♦ Mestrado em Cuidados Críticos, Universidade Rei Juan Carlos I
- ♦ Licenciatura em Humanidades, Universidade Europeia de Madrid
- ♦ Curso superior em Enfermagem, Universidade Europeia de Madrid
- ♦ Especialista Universitária em Educação Contínua, Universidade Complutense de Madrid
- ♦ Tutora de práticas para estudantes de graduação e pós-graduação em Enfermagem na Universidade Europeia de Madrid (UEM) e na Universidade Juan Carlos I (URJC)
- ♦ Instrutora em SVA para o Plano Nacional de RCP da SEMICYUC



## Professores

### Sra. Inmaculada Álvarez Carrascal

- ♦ Enfermeira auxiliar na UCI, H.G.U. Gregorio Marañón
- ♦ Enfermeiro de referência quanto à segurança na UCI, H.G.U. Gregorio Marañón
- ♦ Enfermeira auxiliar de Cuidados Críticos no Hospital Gregorio Marañón
- ♦ Enfermeira instrumentalista nos blocos operatórios de diferentes especialidades, Churchill Hospital, (Oxford) Reino Unido
- ♦ Enfermeira auxiliar em vários serviços hospitalares e de centros de saúde no Serviço de Saúde da Andaluzia (SAS)

### Sr. Rubén González Palacios

- ♦ Enfermeiro auxiliar na Unidade de Medicina Interna do HGU 12 de Octubre, Madrid
- ♦ Enfermeiro auxiliar em diferentes centros de cuidados primários da Comunidade de Madrid
- ♦ Enfermeiro auxiliar na UCI, HGU Gregorio Marañón Madrid
- ♦ Desenvolvedor da aplicação móvel “*Compatibility drugs*” para compatibilidade intravenosa de fármacos
- ♦ 5 comunicações em congressos internacionais

### Sr. Manuel Jesús Ruiz-Henestrosa Campos

- ♦ Enfermeiro auxiliar no HGU Puerta del Mar, Cádiz
- ♦ Chefe da Unidade de Urgências no HGU Gregorio Marañón
- ♦ Enfermeiro auxiliar, HGU Gregorio Marañón
- ♦ Professor Associado na Clínica de Enfermagem III
- ♦ Docente colaborador na Escola Internacional de Ciências da Saúde
- ♦ Docente colaborador na Universidade de Nebrija
- ♦ Docente colaborador de Esforem

04

# Estrutura e conteúdo

A estrutura dos conteúdos foi concebida por uma equipa de profissionais conhecedores das implicações da aprendizagem em Enfermagem na Unidade de Cuidados Intensivos, conscientes da relevância atual do conhecimento, a fim de prestar cuidados de qualidade aos pacientes e empenhados no ensino através das novas tecnologias educativas.





“

*Este Curso de Atualização sobre os Cuidados Críticos no Paciente Politraumatizado e Suporte de Vida conta com o conteúdo científico mais completo e atualizado do mercado”*

### Módulo 1. Cuidados críticos em pacientes com traumatismos graves

- 1.1. O paciente crítico com queimadura
- 1.2. O paciente politraumatizado
- 1.3. Avaliação inicial do paciente politraumatizado
- 1.4. TCE e traumatismo espinal. Lesão da medula espinal
- 1.5. Traumatismo torácico e abdominal. Choque hipovolêmico
- 1.6. Traumatismos nas extremidades
- 1.7. Traumatismos em situações especiais (I)
- 1.8. Traumatismos em situações especiais (II)

### Módulo 2. Apoio à vida

- 2.1. Visão geral
- 2.2. Eletrocardiografia básica e arritmias
- 2.3. Suporte básico de vida e DEA em adultos
- 2.4. Arritmias pós-paragem
- 2.5. Gestão das vias respiratórias
- 2.6. Suporte de vida avançado para adultos
- 2.7. Vias de administração de fármacos
- 2.8. Reanimação em casos especiais
- 2.9. Suporte básico de vida e DEA em crianças
- 2.10. Reconhecimento e gestão da criança gravemente doente
- 2.11. Gestão avançada das vias respiratórias em pediatria
- 2.12. Noções básicas de ventilação mecânica em pediatria
- 2.13. Rotas de infusão e medicamentos na RCP pediátrica
- 2.14. Algoritmos ALS pediátricos e tratamento das arritmias
- 2.15. Reanimação neonatal
- 2.16. Estabilização e transporte neonatal





“

*Uma experiência acadêmica única,  
fundamental e decisiva para impulsionar  
o seu desenvolvimento profissional”*

05

# Metodologia

Este programa de capacitação oferece uma forma diferente de aprendizagem.

A nossa metodologia é desenvolvida através de um modo de aprendizagem cíclico: **o Relearning.**

Este sistema de ensino é utilizado, por exemplo, nas escolas médicas mais prestigiadas do mundo e tem sido considerado um dos mais eficazes pelas principais publicações, tais como a ***New England Journal of Medicine.***



“

*Descubra o Relearning, um sistema que abandona a aprendizagem linear convencional para o levar através de sistemas de ensino cíclicos: uma forma de aprendizagem que provou ser extremamente eficaz, especialmente em disciplinas que requerem memorização"*

## Na Escola de Enfermagem da TECH utilizamos o Método de Caso

Numa dada situação, o que deve fazer um profissional? Ao longo do programa, os estudantes serão confrontados com múltiplos casos clínicos simulados com base em pacientes reais nos quais terão de investigar, estabelecer hipóteses e finalmente resolver a situação. Há abundantes provas científicas sobre a eficácia do método. Os enfermeiros aprendem melhor, mais depressa e de forma mais sustentável ao longo do tempo.

*Com a TECH pode experimentar uma forma de aprendizagem que abala as fundações das universidades tradicionais de todo o mundo"*



Segundo o Dr. Gérvas, o caso clínico é a apresentação anotada de um paciente, ou grupo de pacientes, que se torna um "caso", um exemplo ou modelo que ilustra alguma componente clínica peculiar, quer pelo seu poder de ensino, quer pela sua singularidade ou raridade. É essencial que o caso se baseie na vida profissional atual, tentando recriar as condições reais na prática profissional de enfermagem.

“

*Sabia que este método foi desenvolvido em 1912 em Harvard para estudantes de direito? O método do caso consistia em apresentar situações reais complexas para que tomassem decisões e justificassem a forma de as resolver. Em 1924 foi estabelecido como um método de ensino padrão em Harvard”*

#### A eficácia do método é justificada por quatro realizações fundamentais:

- 1 Os enfermeiros que seguem este método não só conseguem a assimilação de conceitos, mas também desenvolvem a sua capacidade mental através de exercícios para avaliar situações reais e aplicar os seus conhecimentos.
- 2 A aprendizagem é solidamente traduzida em competências práticas que permitem ao educador integrar melhor o conhecimento na prática diária.
- 3 A assimilação de ideias e conceitos é facilitada e mais eficiente, graças à utilização de situações que surgiram a partir de um ensino real.
- 4 O sentimento de eficiência do esforço investido torna-se um estímulo muito importante para os estudantes, o que se traduz num maior interesse pela aprendizagem e num aumento do tempo passado a trabalhar no curso.



## Relearning Methodology

A TECH combina eficazmente a metodologia do Estudo de Caso com um sistema de aprendizagem 100% online baseado na repetição, que combina 8 elementos didáticos diferentes em cada lição.

Melhoramos o Estudo de Caso com o melhor método de ensino 100% online: o Relearning.

*O enfermeiro aprenderá através de casos reais e da resolução de situações complexas em ambientes de aprendizagem simulados. Estas simulações são desenvolvidas utilizando software de última geração para facilitar a aprendizagem imersiva.*





Na vanguarda da pedagogia mundial, o método Relearning conseguiu melhorar os níveis globais de satisfação dos profissionais que concluem os seus estudos, no que diz respeito aos indicadores de qualidade da melhor universidade online do mundo (Universidade de Columbia).

Esta metodologia já formou mais de 175.000 enfermeiros com sucesso sem precedentes em todas as especialidades, independentemente da carga prática. Tudo isto num ambiente altamente exigente, com um corpo estudantil universitário com um elevado perfil socioeconómico e uma idade média de 43,5 anos.

*O Relearning permitir-lhe-á aprender com menos esforço e mais desempenho, envolvendo-o mais na sua capacitação, desenvolvendo um espírito crítico, defendendo argumentos e opiniões contrastantes: uma equação direta ao sucesso.*

No nosso programa, a aprendizagem não é um processo linear, mas acontece numa espiral (aprender, desaprender, esquecer e reaprender). Portanto, cada um destes elementos é combinado de forma concêntrica.

A pontuação global do nosso sistema de aprendizagem é de 8,01, de acordo com os mais elevados padrões internacionais.

Este programa oferece o melhor material educativo, cuidadosamente preparado para profissionais:



#### Material de estudo

Todos os conteúdos didáticos são criados pelos especialistas que irão ensinar o curso, especificamente para o curso, para que o desenvolvimento didático seja realmente específico e concreto.

Estes conteúdos são depois aplicados ao formato audiovisual, para criar o método de trabalho online da TECH. Tudo isto, com as mais recentes técnicas que oferecem peças de alta-qualidade em cada um dos materiais que são colocados à disposição do aluno.



#### Técnicas e procedimentos de enfermagem em vídeo

A TECH traz as técnicas mais inovadoras, com os últimos avanços educacionais, para a vanguarda da atualidade em enfermagem. Tudo isto, na primeira pessoa, com o máximo rigor, explicado e detalhado para a assimilação e compreensão do estudante. E o melhor de tudo, pode observá-los quantas vezes quiser.



#### Resumos interativos

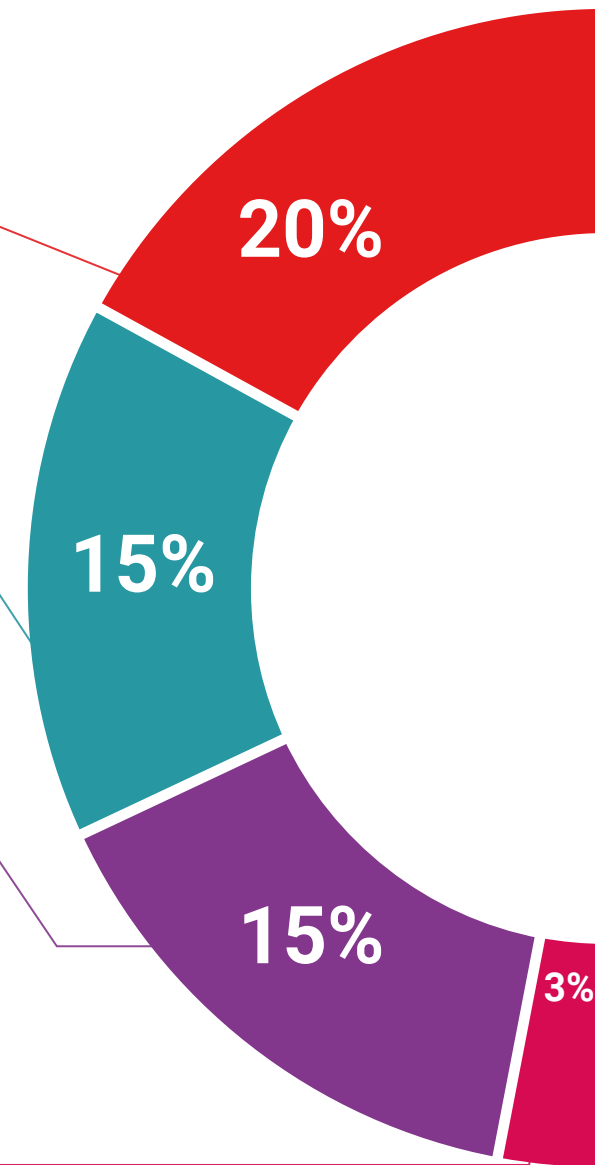
A equipa da TECH apresenta os conteúdos de uma forma atrativa e dinâmica em comprimidos multimédia que incluem áudios, vídeos, imagens, diagramas e mapas conceituais a fim de reforçar o conhecimento.

Este sistema educativo único para a apresentação de conteúdos multimédia foi premiado pela Microsoft como uma "História de Sucesso Europeu"



#### Leituras complementares

Artigos recentes, documentos de consenso e diretrizes internacionais, entre outros. Na biblioteca virtual da TECH o aluno terá acesso a tudo o que necessita para completar a sua capacitação





### Análises de casos desenvolvidas e conduzidas por especialistas

A aprendizagem eficaz deve necessariamente ser contextual. Por esta razão, a TECH apresenta o desenvolvimento de casos reais nos quais o perito guiará o estudante através do desenvolvimento da atenção e da resolução de diferentes situações: uma forma clara e direta de alcançar o mais alto grau de compreensão.



### Testing & Retesting

Os conhecimentos do aluno são periodicamente avaliados e reavaliados ao longo de todo o programa, através de atividades e exercícios de avaliação e auto-avaliação; para que o aluno possa verificar como está a atingir os seus objetivos.



### Masterclasses

Existem provas científicas sobre a utilidade da observação por terceiros especializada.

O denominado Learning from an Expert constrói conhecimento e memória, e gera confiança em futuras decisões difíceis.



### Guias rápidos de atuação

A TECH oferece os conteúdos mais relevantes do curso sob a forma de folhas de trabalho ou guias de ação rápida. Uma forma sintética, prática e eficaz de ajudar os estudantes a progredir na sua aprendizagem.



06

# Certificação

O Curso de Atualização sobre os Cuidados Avançados no Paciente Politraumatizado e Suporte de Vida garante, para além da especialização mais rigorosa e atualizada, o acesso a um certificado de Curso emitido pela TECH Universidade Tecnológica.



“

*Conclua este plano de estudos com sucesso e receba o seu certificado sem sair de casa e sem burocracias”*

Este **Curso de Atualização sobre os Cuidados Críticos no Paciente Politraumatizado e Suporte de Vida** conta com o conteúdo científico mais completo e atualizado do mercado.

Uma vez aprovadas as avaliações, o aluno receberá por correio o certificado\* correspondente ao **Curso** emitido pela **TECH Universidade Tecnológica**.

Este certificado contribui significativamente para o desenvolvimento da capacitação continuada dos profissionais e proporciona um importante valor para a sua capacitação universitária, sendo 100% válido e atendendo aos requisitos normalmente exigidos pelas bolsas de emprego, concursos públicos e avaliação de carreiras profissionais.

Certificação: **Curso de Atualização sobre os Cuidados Críticos no Paciente Politraumatizado e Suporte de Vida**

ECTS: 5

Carga horária: **125 horas**



\*Apostila de Haia Caso o aluno solicite que o seu certificado seja apostilado, a TECH EDUCATION providenciará a obtenção do mesmo com um custo adicional.



## Curso

Atualização Sobre os Cuidados Críticos no Paciente Politraumatizado e Suporte de Vida

Modalidade: Online

Duração: 6 semanas

Certificação: TECH Universidade Tecnológica

5 ECTS

Carga horária: 125 horas

## Curso

Atualização sobre os Cuidados  
Críticos no Paciente Politraumatizado  
e Suporte de Vida