

Curso

Alimentação do Recém-Nascido
para Enfermeiros





Curso

Alimentação do Recém Nascido para Enfermeiros

- » Modalidade: online
- » Duração: 6 semanas
- » Certificado: TECH Universidade Tecnológica
- » Horário: no seu próprio ritmo
- » Provas: online

Acesso ao site: www.techtute.com/br/enfermagem/curso/alimentacao-recem-nascido-enfermeiros

Índice

01

Apresentação:

pág. 4

02

Objetivos

pág. 8

03

Direção do curso

pág. 12

04

Estrutura e conteúdo

pág. 20

05

Metodologia

pág. 24

06

Certificado

pág. 32

01

Apresentação:

A Neonatologia é uma das áreas mais complexas da pediatria e requer profissionais especializados para cuidar do paciente recém-nascido de forma adequada. Portanto, é indispensável que o enfermeiro atualize seus conhecimentos constantemente para o seu desenvolvimento. Este programa foi elaborado para atualizar o profissional sobre os procedimentos de alimentação do recém-nascido, de forma prática e adaptada às suas necessidades.



“

Com o Curso de Alimentação do Recém-Nascido para Enfermeiros você terá a oportunidade de atualizar seus conhecimentos de forma prática e sem renunciar ao máximo rigor científico, para incorporar os últimos avanços nos cuidados Intensivos de enfermagem ao recém-nascido"

A neonatologia é uma disciplina em constante evolução, que depende muito da tecnologia e de novos tratamentos farmacológicos. Este contexto implica que a atualização dos procedimentos em cuidados críticos neonatais, tanto na UTI Neonatal como em outros ambientes de cuidados fora da UTI (unidades de emergência, centros de cuidados primários, etc.), é de suma importância para manter a prestação de cuidados com base nas mais recentes evidências científicas e garantir a segurança do bebê.

Este programa inclui os aspectos mais importantes da alimentação de recém-nascidos. Com ênfase especial no aleitamento materno e na alimentação alternativa. Além disso, apresenta uma atualização sobre avaliação e exame de recém-nascidos, procedimentos de admissão na UTI e os cuidados de enfermagem.

Este Curso de Alimentação do Recém-Nascido para Enfermeiros foi desenvolvido para facilitar a atualização dos procedimentos de enfermagem mais utilizados, de forma prática, para contribuir com qualidade e segurança na recuperação do recém-nascido, melhorar seu prognóstico e evitar as sequelas de patologia grave.

Este **Curso de Alimentação do Recém-nascido para Enfermeiros** conta com o conteúdo científico mais completo e atualizado do mercado. Suas principais características são:

- ◆ O desenvolvimento de casos clínicos apresentados por especialistas em diferentes áreas
- ◆ O conteúdo gráfico, esquemático e extremamente prático, fornece informações científicas e assistenciais sobre as disciplinas essenciais para a profissão
- ◆ Novos avanços na assistência de enfermagem e aleitamento materno no recém-nascido
- ◆ Sistema interativo de aprendizagem baseado em algoritmos para a tomada de decisões sobre as situações clínicas levantadas
- ◆ Tudo isso será complementado por aulas teóricas, perguntas ao especialista, fóruns de discussão sobre temas controversos e trabalho de reflexão individual
- ◆ Acesso a todo o conteúdo desde qualquer dispositivo fixo ou portátil com conexão à Internet



Melhore o atendimento de seus pacientes neonatos com a capacitação oferecida pelo curso de Alimentação do Recém-nascido para Enfermeiros"

“

Este curso é o melhor investimento que você pode fazer na seleção de uma capacitação por duas razões: além de atualizar o seu conhecimento em Alimentação do Recém-Nascido, você obterá um título emitido TECH Universidade Tecnológica”

O corpo docente inclui especialistas reconhecidos na área de neonatologia, que trazem para esta capacitação a experiência de seu trabalho nos principais centros de saúde.

O conteúdo multimídia desenvolvido com a mais recente tecnologia educacional, oferece ao profissional uma aprendizagem situada e contextual, ou seja, um ambiente simulado que proporcionará uma aprendizagem imersiva, programada para capacitar através de situações reais.

Este programa se fundamenta na Aprendizagem Baseada em Problemas, onde o enfermeiro deverá resolver as diferentes situações da prática profissional diária que surgirem ao longo do curso. Para isso, o profissional terá a ajuda de um sistema inovador de vídeo interativo criado por especialistas reconhecidos no cuidado de pacientes críticos neonatais e com ampla experiência de ensino.

O curso permite que você aprenda em ambientes simulados, o que proporciona uma aprendizagem imersiva programada para situações reais.

Inclui casos clínicos visando aproximar ao máximo o desenvolvimento do programa de estudos à realidade do atendimento em enfermagem.



02 Objetivos

Este Curso tem como objetivo atualizar, efetivamente, o conhecimento e os procedimentos do profissional de enfermagem para que possam oferecer um atendimento de qualidade e de acordo com as últimas evidências científicas, garantindo a segurança do paciente.



“

Este programa de atualização fornecerá as habilidades necessárias para atuar com segurança ao prestar cuidados neonatais, ajudando você a crescer pessoal e profissionalmente”



Objetivo geral

- Atualizar o profissional de enfermagem nos procedimentos para o cuidado ideal do recém-nascido. Este conhecimento deve nos permitir abordar a estabilização, o diagnóstico de enfermagem e o cuidado dos recém-nascidos que rotineiramente requerem cuidados intensivos com uma abordagem atual, baseada em evidências

“

Aproveite a oportunidade para se atualizar sobre os últimos avanços na Alimentação do Recém-Nascido para Enfermeiros”





Objetivos específicos

- ♦ Categorizar os estágios neonatais, assim como os estágios neonatais por idade gestacional e os estágios neonatais por peso no nascimento
- ♦ Determinar as diferenças de idade pediátrica entre o recém-nascido, a criança e o adolescente
- ♦ Revisar as características anatômicas e fisiológicas do recém-nascido normal
- ♦ Estabelecer as técnicas para medir a somatometria do recém-nascido, assim como suas características morfológicas e fisiológicas
- ♦ Avaliar o exame completo, sequência de exame físico e exame físico completo do recém-nascido, concentrando-se principalmente na região da cabeça e pescoço, região do tronco e região das extremidades
- ♦ Descrever o procedimento do exame neurológico completo no recém-nascido
- ♦ Avaliar a estrutura e organização de um Departamento de Neonatologia, bem como sua localização, os equipamentos e materiais necessários, e os recursos humanos necessários
- ♦ Atualizar a recepção do recém-nascido na ala neonatal, os critérios de admissão, seus objetivos e as intervenções de enfermagem necessárias
- ♦ Incorporar as novas técnicas para o exame físico do recém-nascido na chegada à ala neonatal
- ♦ Explicar em que consiste a alimentação do recém-nascido
- ♦ Descrever as necessidades do bebê lactente e seus objetivos de alimentação
- ♦ Atualizar os procedimentos e os benefícios do aleitamento materno
- ♦ Classificar os tipos de alimentação aplicáveis na Unidade Neonatal e na Unidade de Terapia Intensiva Neonatal, como nutrição enteral e nutrição parenteral
- ♦ Determinar as indicações e contraindicações para a nutrição enteral e parenteral
- ♦ Atualizar as recomendações para o manejo das vias de administração da nutrição enteral e da nutrição parenteral
- ♦ Diferenciar os componentes da nutrição parenteral
- ♦ Descrever a preparação e administração da nutrição parenteral
- ♦ Atualizar as diretrizes de retirada de nutrição parenteral

03

Direção do curso

Este programa inclui em seu corpo docente profissionais renomados na área de enfermagem de unidades de terapia intensiva neonatal, que realizam sua prática clínica nos principais hospitais, e que trazem a experiência de seu trabalho para esta capacitação. Além disso, médicos especialistas que são membros de sociedades científicas nacionais e internacionais participam de seu planejamento e desenvolvimento, complementando o corpo docente de forma interdisciplinar.



“

Aprenda com profissionais renomados os últimos avanços na alimentação do recém-nascido”

Diretor Internacional Convidado

A Doutora Roxana Diehl é uma destacada **neonatologista** de renome internacional, que ocupou altos cargos de grande responsabilidade, como o de **Subdiretora da Unidade de Cuidados Intensivos Neonatais (UCIN)** no **Hospital Universitário de Lyon, na França**. De fato, essa especialista tem sido fundamental no campo da Neonatologia, com uma sólida formação acadêmica e uma trajetória profissional exemplar, contribuindo significativamente no âmbito clínico.

Ao longo de sua carreira, ela ocupou diversos postos de relevância em instituições prestigiadas. Por exemplo, atuou como **Médica Hospitalar em Neonatologia**, também no Hospital Universitário de Lyon, destacando-se durante sua **Fellowship em Neonatologia** no **Hospital Saint-Étienne Norte**, onde foi reconhecida por sua dedicação aos **cuidados intensivos neonatais**. Além disso, possui experiência como **Pediatra** no **Hospital Marie Curie de Bucareste, na Romênia**.

Além de sua prática clínica, a Doutora Roxana Diehl tem sido uma figura influente no desenvolvimento de **políticas e protocolos** dentro da UCIN. Como **médica de referência no Centro de Diagnóstico Pré-natal** e membro do **Comitê de Ética**, desempenhou um papel crucial na tomada de decisões médicas complexas e na promoção de padrões éticos no **cuidado neonatal**. Seu compromisso com a melhoria contínua da **atenção médica** a levou a participar ativamente em projetos inovadores, incluindo seu papel como **médica de referência para a Unidade Móvel de Neonatologia**.

Adicionalmente, seus méritos acadêmicos têm sido igualmente impressionantes, tendo obtido múltiplos **títulos universitários** em áreas especializadas, como **Cuidado do Desenvolvimento Neonatal, Medicina Fetal e Cuidado Psicoperinatal**. Esses feitos acadêmicos, junto com sua experiência clínica, a consolidaram como uma especialista em seu campo, capaz de influenciar e melhorar as práticas neonatais a nível global.



Dra. Diehl, Roxana

- Vice-Diretora de Cuidados Intensivos Neonatais, Hospital Universitário de Lyon, França
- Médica Hospitalar em Neonatologia da UCIN no Hospital Universitário de Lyon
- Fellowship em Neonatologia no Hospital Saint-Étienne Norte
- Pediatra no Hospital Marie Curie de Bucarest, Romênia
- Formada em Cuidado do Desenvolvimento Neonatal pela Universidade de Lyon
- Formada em Medicina Fetal pela Universidade de Lyon
- Formada em Cuidado Psicoperinatal pela Universidade de Montpellier
- Formada em Neonatologia pela Universidade de Saint-Étienne
- Residência em Pediatria pela Universidade de Saint-Étienne

“

Graças à TECH você será capaz de aprender com os melhores profissionais do mundo”

Direção



Dra. María Amparo López Ruiz

- ♦ Professora de Medicina e Farmácia do Departamento de Ciências Biomédicas da Universidade CEU Cardenal Herrera
- ♦ Formada em Medicina e Cirurgia pela Universidade de Valência
- ♦ Doutora em Medicina com grau "Cum Laude" pela Universidade CEU Cardenal Herrera com a Tese: "Análise de medicamentos na população pediátrica que chega ao departamento de Urgência"
- ♦ Especialista Universitária em Neonatologia: Atendimento ao recém-nascido prematuro
- ♦ Professora do Mestrado Online em Urgências Pediátricas para Enfermagem na Universidade CEU Cardenal Herrera
- ♦ Professora do Mestrado Própria em Técnicas Avançadas Estéticas e Laser na Universidade CEU Cardenal Herrera e Fundação dos Hospitais NISA
- ♦ Coordenadora do curso de pós-graduação: "Curso de Primeiros Socorros, Reanimação Cardiopulmonar e Situações de Emergência" Universidade CEU Cardenal Herrera– Moncada
- ♦ Coordenadora Erasmus de Medicina da Universidade CEU Cardenal Herrera
- ♦ Prêmio NESTLÉ de melhor Comunicação Oral, XXIV Congreso Nacional da Sociedade Espanhola de Pediatria Extrahospitalaria e Atención Primaria pelo trabalho: "Análise do uso de Analgésicos e Antitérmicos em pacientes pediátricos que comparecem a um departamento de urgências"



Professores

Dr. Rafael López Peña

- ♦ Médico Pediatra, especialista em Unidade de Terapia Intensiva Pediátrica e Unidade Neonatal
- ♦ Formado em Medicina e Cirurgia pela Universidade de Valência
- ♦ Doutor em Medicina Cum Laude pela Universidade de Valência
- ♦ Especialista em Neonatologia

Dra. Lucila Otero Rojas

- ♦ Médica Pediatra, especialista em Unidade de Terapia Intensiva Pediátrica e Unidade Neonatal
- ♦ Formada em Medicina e Cirurgia pela Universidade de Zaragoza
- ♦ Especialista em Neonatologia

Dra. Lucrecia Moreno

- ♦ Vice-Reitora de Farmácia da Universidad Cardenal Herrera CEU
- ♦ Formada em Farmácia pela Universidade de Valência
- ♦ Doutora em Farmácia Cum Laude pela Universidade de Valência
- ♦ Professora da Universidade Cardenal Herrera CEU

Dra. María Amparo Sanahuja Santafé

- ♦ Formada em Farmácia pela Universidade de Valência
- ♦ Professora na Universidade Cardenal Herrera CEU
- ♦ Doutora em Farmácia Cum Laude pela Universidade de Valência

Sra. Rosana Iranzo Cobo del Cabo

- ♦ Professora Universitária do Curso de Enfermagem da Universidade Cardenal Herrera CEU
- ♦ Formada em Enfermagem

Dra. Elena Bendala Tufanisco

- ♦ Departamento de Ciências Biomédicas da Faculdade de Ciências da Saúde da Universidade Cardenal Herrera-CEU
- ♦ Formada em Medicina e Cirurgia pela Universidade de Valência
- ♦ Formada em Biologia pela Universidade de Valência
- ♦ Doutora em Bioquímica e Biologia Molecular Cum Laude pela Universidade de Valência

Sra. Adela Roldán del Amo

- ♦ Enfermeira Pediátrica na Unidade de Terapia Intensiva Pediátrica e Unidade Neonatal no Departamento de Urgências e Emergências NISA 9 de Octubre (Valência)
- ♦ Curso de Enfermagem

Sra. Sandra Ribes Roldán

- ♦ Enfermeira de Urgências e Emergências no Hospital NISA 9 de Octubre (Valência)
- ♦ Formada em Enfermagem

Dra. Natalia Julve Chover

- ♦ Médica Preceptora no Departamento de Pediatria e Unidade de Terapia Intensiva Pediátrica-Neonatos, NISA
- ♦ Formada em Medicina e Cirurgia pela Universidade de Valência
- ♦ Doutora em Medicina "Cum Laude" pela Universidade de Valência
- ♦ Especialista em Neurologia Pediátrica
- ♦ Especialista em Neonatologia

Sra. Concepción Alfaro Ramírez

- ♦ Enfermeira Pediátrica na Unidade de Terapia Intensiva Pediátrica e na Unidade Neonatal
- ♦ Curso de Enfermagem
- ♦ Supervisora de Enfermagem do Hospital NISA 9 de Octubre



Dra. Rosa María Navarro Marí

- ♦ Médica Especialista em Pediatria
- ♦ Médica Preceptora no Departamento de Pediatria e Unidade de Terapia Intensiva Pediátrica-Neonatos, NISA
- ♦ Formada em Medicina e Cirurgia pela Universidade de Valência
- ♦ Especialista em Neonatologia

Sra. Ana María Dobón García

- ♦ Advogada especialista em Direito Médico da Saúde
- ♦ Formada em Direito pela Universidade de Valência

Sra. Alicia Juan Hidalgo

- ♦ Professora na Faculdade de Psicologia, Universidade de Valência
- ♦ Formada em Psicologia pela Universidade de Valência
- ♦ Psicóloga clínica

Sr. Jesús Martínez Dolz

- ♦ Enfermeiro assistente nas Unidades de Cuidados Intensivos Pediátricos e Neonatais da cidade de Valência nos centros: Hospital Nisa 9' Octubre, Hospital Virgen del Consuelo, Hospital Clínico Universitario e Hospital Universitario y Politécnico La Fe
- ♦ Formado em Enfermagem
- ♦ Especialista em Cuidados Neonatais e Pediátricos de Enfermagem

Sra. Dolores Silvestre Catelló

- ♦ Professora Associada de Nutrição e Bromatologia na Universidade Cardenal Herrera CEU
- ♦ Formada em Química pela Universidade de Valência
- ♦ Doutora em Ciências Químicas "Cum Laude" pela Universidade de Valência
- ♦ Formada em Tecnologia de Alimentos (Consejo Superior Investigaciones Científicas)
- ♦ Pós-graduação Nutrição, Dietética e Dietoterapia, Universidade de Navarra

04

Estrutura e conteúdo

A estrutura do conteúdo foi desenvolvida pela equipe de profissionais com conhecimento das implicações da capacitação na prática diária da enfermagem na unidade de terapia intensiva neonatal, conscientes da relevância atual da especialização profissional, assegurando que as principais questões no desenvolvimento dos cuidados para o paciente recém-nascido crítico sejam abordadas.



“

Este Curso de Alimentação do Recém-Nascido para Enfermeiros conta com o conteúdo científico mais completo e atualizado do mercado”

Módulo 1. Aspectos destacados em neonatologia

- 1.1. Diferenças entre Neonato, Criança e Adolescente
- 1.2. Triagens Neonatais
 - 1.2.1. Triagens neonatais por idade gestacional
 - 1.2.2. Triagens Neonatais por peso de nascimento
 - 1.2.3. Recém-nascido prematuro
 - 1.2.4. Recém-nascido pós-termo
- 1.3. Características anatômicas e fisiológicas do recém-nascido normal
 - 1.3.1. Somatometria do recém-nascido
 - 1.3.2. Características morfológicas
 - 1.3.3. Características fisiológicas
- 1.4. Exame físico e exame completo para recém-nascidos
 - 1.4.1. Sequência do exame físico
 - 1.4.2. Observação geral
 - 1.4.3. Região da cabeça e pescoço
 - 1.4.4. Região do tronco
 - 1.4.5. Região das extremidades
 - 1.4.6. Exame neurológico
- 1.5. Estrutura e organização de um departamento de Neonatologia
 - 1.5.1. Localização do departamento de Neonatologia
 - 1.5.2. Equipamento e material
 - 1.5.3. Recursos humanos
 - 1.5.4. Conceito de Unidade de Terapia Intensiva Neonatal (UTIN)
 - 1.5.4.1. Cálculo e disposição dos berços
 - 1.5.4.2. Espaço físico na Unidade de Terapia Intensiva Neonatais
 - 1.5.4.3. Equipamento e material da Unidade de Terapia Intensiva Neonatal
 - 1.5.4.4. Recursos Humanos na Unidade de Terapia Intensiva Neonatal
 - 1.5.4.5. Perfis e cargos: equipe de enfermagem
 - 1.5.4.6. Sistemas operacionais: "Primary Nursing" (Enfermagem na Atenção Primária)



Módulo 2. Alimentação do recém-nascido: aleitamento materno/alimentação por fórmula e alimentação do recém-nascido admitido

- 2.1. Generalidades na alimentação do recém-nascido
- 2.2. Necessidades do bebê lactente e objetivos de sua alimentação
- 2.3. Aleitamento materno
- 2.4. Nutrição enteral
 - 2.4.1. Indicações para a alimentação enteral
 - 2.4.2. Contraindicações para a alimentação enteral
 - 2.4.3. Métodos de alimentação enteral
- 2.5. Nutrição parenteral
 - 2.5.1. Indicações para a alimentação parenteral
 - 2.5.2. Contraindicações para a alimentação parenteral
 - 2.5.3. Vias venosas da administração
 - 2.5.4. Recomendações para o manejo das vias de administração
 - 2.5.5. Componentes da nutrição parenteral
 - 2.5.6. Preparação e administração da nutrição parenteral
 - 2.5.7. Controles
 - 2.5.8. Complicações
 - 2.5.9. Retirada da nutrição parenteral



Uma experiência de capacitação única, fundamental e decisiva para impulsionar seu crescimento profissional”

04

Metodologia

Esta capacitação oferece uma maneira diferente de aprender. Nossa metodologia é desenvolvida através de um modo de aprendizagem cíclico: **o Relearning**. Este sistema de ensino é utilizado, por exemplo, nas faculdades de medicina mais prestigiadas do mundo e foi considerado um dos mais eficazes pelas principais publicações científicas, como o ***New England Journal of Medicine***.



“

Descubra o Relearning, um sistema que abandona a aprendizagem linear convencional para realizá-la através de sistemas de ensino cíclicos: uma forma de aprendizagem que se mostrou extremamente eficaz, especialmente em disciplinas que requerem memorização"

Na TECH Nursing School usamos o Método de Estudo de Caso

Em uma situação concreta, o que um profissional deveria fazer? Ao longo do programa, os alunos irão se deparar com inúmeros casos clínicos simulados, baseados em pacientes reais, onde deverão investigar, estabelecer hipóteses e finalmente resolver as situações. Há inúmeras evidências científicas sobre a eficácia deste método. Os enfermeiros aprendem melhor, mais rápido e de forma mais sustentável ao longo do tempo.

Com a TECH os enfermeiros experimentam uma maneira de aprender que está revolucionando as bases das universidades tradicionais em todo o mundo.



Segundo o Dr. Gérvas, o caso clínico é a apresentação comentada de um paciente, ou grupo de pacientes, que se torna um "caso", um exemplo ou modelo que ilustra algum componente clínico peculiar, seja pelo seu poder de ensino ou pela sua singularidade ou raridade. É essencial que o caso estudado seja fundamentado na vida profissional atual, recriando as condições reais na prática da enfermagem profissional.

“

Você sabia que este método foi desenvolvido em 1912, em Harvard, para alunos de Direito? O método do caso consistia em apresentar situações complexas reais para que estes tomassem decisões e justificassem como resolvê-las. Em 1924 se estabeleceu como um método de ensino padrão em Harvard”

A eficácia do método é justificada por quatro realizações fundamentais:

1. Os enfermeiros que seguem este método não só assimilam os conceitos, mas também desenvolvem a capacidade mental através de exercícios que avaliam situações reais e a aplicação do conhecimento.
2. A aprendizagem se consolida através das habilidades práticas, permitindo que o profissional de enfermagem integre melhor o conhecimento no ambiente hospitalar ou no atendimento primário.
3. A assimilação de idéias e conceitos se tornam mais fáceis e eficientes, graças ao uso de situações que surgiram a partir da realidade.
4. A sensação de efetividade do esforço investido se torna um estímulo muito importante para os alunos, o que se traduz em um maior interesse pelo aprendizado e um aumento do tempo dedicado ao ao curso.



Metodologia Relearning

A TECH utiliza de maneira eficaz a metodologia do estudo de caso com um sistema de aprendizagem 100% online, baseado na repetição, combinando 8 elementos didáticos diferentes em cada aula.

Potencializamos o Estudo de Caso com o melhor método de ensino 100% online: o Relearning.

O enfermeiro aprenderá através de casos reais e da resolução de situações complexas em ambientes de aprendizagem simulados. Estes simulados são realizados através de software de última geração para facilitar a aprendizagem imersiva.



Na vanguarda da pedagogia mundial, o método Relearning conseguiu melhorar os níveis de satisfação geral dos profissionais que concluíram seus estudos, com relação aos indicadores de qualidade da melhor universidade online do mundo (Universidade de Columbia).

Essa metodologia já capacitou mais de 175 mil enfermeiros com sucesso sem precedentes em todas as especialidades, independente da carga prática. Nossa metodologia de ensino é desenvolvida em um ambiente altamente exigente, com um corpo discente com um perfil socioeconômico médio-alto e uma média de idade de 43,5 anos.

O Relearning permitirá uma aprendizagem com menos esforço e mais desempenho, fazendo com que você se envolva mais em sua especialização, desenvolvendo o espírito crítico e sua capacidade de defender argumentos e contrastar opiniões: uma equação de sucesso.

No nosso programa, a aprendizagem não é um processo linear, ela acontece em espiral (aprender, desaprender, esquecer e reaprender). Portanto, combinamos cada um desses elementos de forma concêntrica.

A nota geral do sistema de aprendizagem da TECH é de 8,01, de acordo com os mais altos padrões internacionais.



Neste curso, oferecemos o melhor material educacional, preparado especialmente para os profissionais:



Material de estudo

Todo o conteúdo didático foi criado especialmente para o programa pelos especialistas que irão ministrá-lo, o que permite que o desenvolvimento didático seja realmente específico e concreto.

Posteriormente, esse conteúdo é adaptado ao formato audiovisual, para criar o método de trabalho online da TECH. Tudo isso, com as técnicas mais inovadoras que proporcionam alta qualidade em todo o material que é colocado à disposição do aluno.



Técnicas e procedimentos de enfermagem em vídeo

A TECH aproxima os estudantes das técnicas mais recentes, dos últimos avanços educacionais e da vanguarda das técnicas atuais de enfermagem. Tudo isso, explicado detalhadamente para sua total assimilação e compreensão. E o melhor de tudo, você poderá assistí-los quantas vezes quiser.



Resumos interativos

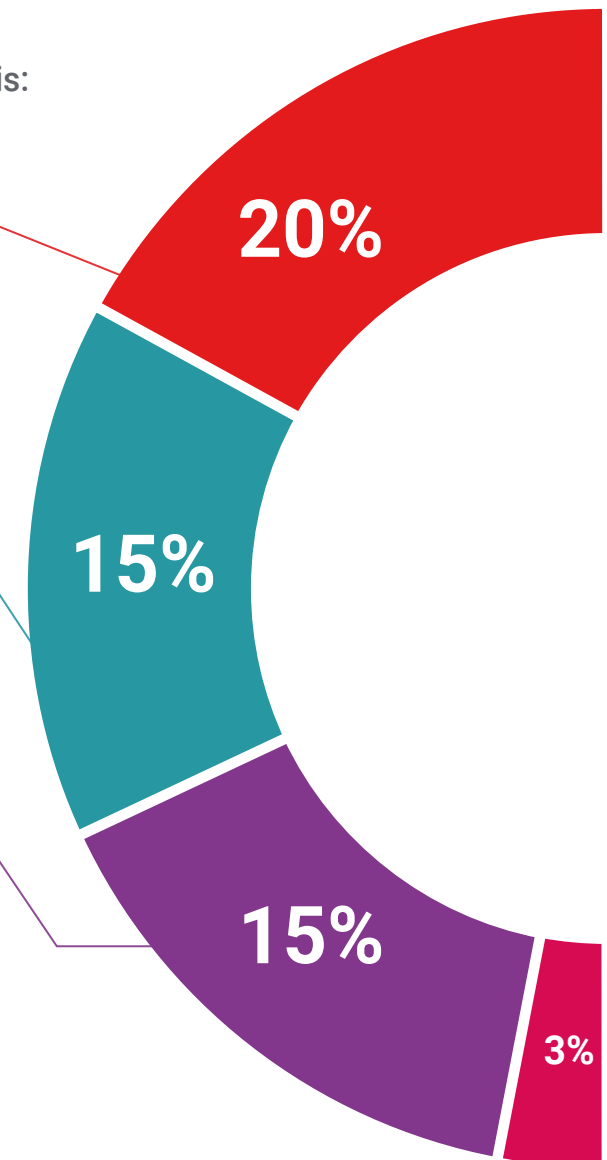
A equipe da TECH apresenta o conteúdo de forma atraente e dinâmica em pílulas multimídia que incluem áudios, vídeos, imagens, diagramas e mapas conceituais, a fim de reforçar o conhecimento.

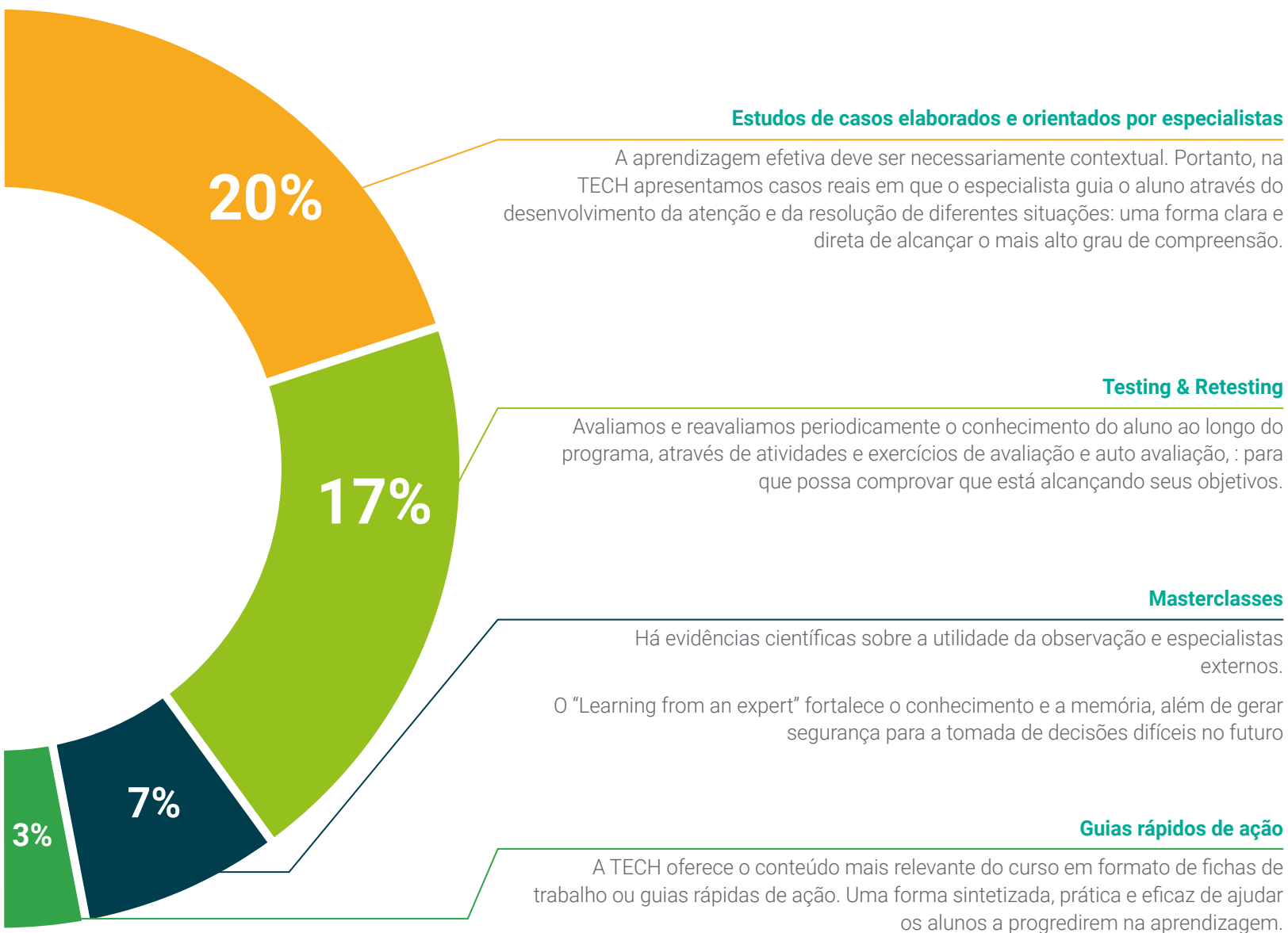
Este sistema exclusivo de capacitação por meio da apresentação de conteúdo multimídia foi premiado pela Microsoft como "Caso de sucesso na Europa".



Leituras complementares

Artigos recentes, documentos de consenso e diretrizes internacionais, entre outros. Na biblioteca virtual da TECH o aluno terá acesso a tudo o que for necessário para complementar a sua capacitação.





06

Certificado

O Curso de Alimentação do Recém-Nascido para Enfermeiros garante, além da capacitação mais rigorosa e atualizada, acesso ao certificado do Curso emitido pela TECH Universidade Tecnológica



“

*Conclua este programa de estudos
com sucesso e receba o seu certificado
sem sair de casa e sem burocracias”*

Este **Curso de Alimentação do Recém-Nascido para Enfermeiros** conta com o conteúdo científico mais completo e atualizado do mercado.

Uma vez aprovadas as avaliações, o aluno receberá por correio o certificado* correspondente ao **Curso** emitido pela **TECH Universidade Tecnológica**.

O certificado emitido pela **TECH Universidade Tecnológica** expressará a qualificação obtida no Curso, atendendo aos requisitos normalmente exigidos pelas bolsas de empregos, concursos públicos e avaliação de carreira profissional

Título: **Curso de Alimentação do Recém-Nascido para Enfermeiros**

N.º de Horas Oficiais: **150h**



*Apostila de Haia: *Caso o aluno solicite que seu certificado seja apostilado, a TECH EDUCATION providenciará a obtenção do mesmo a um custo adicional.

futuro
saúde confiança pessoas
informação orientadores
educação certificação ensino
garantia aprendizagem
instituições tecnologia
comunidade compr
atenção personalizada
conhecimento in
presente qual
desenvolvimento si

tech universidade
tecnológica

Curso

Alimentação do Recém
Nascido para Enfermeiros

- » Modalidade: online
- » Duração: 6 semanas
- » Certificado: TECH Universidade Tecnológica
- » Horário: no seu próprio ritmo
- » Provas: online

Curso

Alimentação do Recém-Nascido para Enfermeiros

