

# Curso de Especialização

Vacinação em Crianças,  
Adultos e Situações Especiais





## Curso de Especialização Vacinação em Crianças, Adultos e Situações Especiais

- » Modalidade: online
- » Duração: 6 meses
- » Certificação: TECH Universidade Tecnológica
- » Créditos: 18 ECTS
- » Tempo Dedicado: 16 horas/semana
- » Horário: ao seu próprio ritmo
- » Exames: online

Acceso web: [www.techtute.com/pt/enfermagem/curso-especializacao/curso-especializacao-vacinacao-criancas-adultos-situacoes-especiais](http://www.techtute.com/pt/enfermagem/curso-especializacao/curso-especializacao-vacinacao-criancas-adultos-situacoes-especiais)

# Índice

01

Apresentação

---

*pág. 4*

02

Objetivos

---

*pág. 8*

03

Direção do curso

---

*pág. 14*

04

Estrutura e conteúdo

---

*pág. 18*

05

Metodologia

---

*pág. 22*

06

Certificação

---

*pág. 30*

# 01

# Apresentação

A administração de vacinas depende da faixa etária do paciente, bem como das patologias crônicas ou agudas de que possa padecer e que, por isso, influenciam o processo de vacinação. Esta especialização mostrará aos enfermeiros as particularidades de cada paciente, prestando especial atenção àquelas que podem influenciar o ato de vacinação, para que possam adquirir competências superiores que lhes permitam destacar-se no seu domínio de ação.





“

*Capacite-se com a TECH Universidade Tecnológica com este programa abrangente e aumente a sua especialização no processo de vacinação de pacientes pediátricos, adultos ou com patologias"*

O conteúdo programático deste Curso de Especialização apresentará uma contextualização das vacinas a administrar aos pacientes adultos dentro dos calendários de vacinação existentes para esta faixa etária, quer se trate de vacinas sistemáticas ou não sistemáticas.

O aluno ficará também a conhecer algumas circunstâncias específicas dentro do grupo dos adultos aquando da realização do processo de vacinação, como a administração de vacinas em grávidas e durante a amamentação. A vacinação deste grupo específico de pacientes adultos requer um conhecimento amplo do assunto, o que lhe dará segurança na sua prática diária.

Outra parte importante desta capacitação é a administração de vacinas a pacientes pediátricos, tendo em conta a vacinação primária no grupo etário pediátrico e as chamadas vacinas de reforço.

Uma vez estudada e compreendida a imunização dos pacientes adultos, idosos e pediátricos sem patologia específica, o enfermeiro passará ao estudo das situações especiais de vacinação, geralmente consideradas como tal devido às particularidades dos pacientes ou a doenças crónicas ou agudas que alteram o processo de vacinação.

Neste Curso de Especialização, propusemo-nos oferecer-lhe a capacitação mais completa sobre vacinação de uma forma simples e fácil de aprender. Além disso, como se trata de uma capacitação 100% online, terá a oportunidade de combinar as suas horas de estudo com o resto das suas obrigações diárias, para que possa aumentar a sua capacitação de uma forma cómoda.

Este **Curso em Especialização em Vacinação em Crianças, Adultos e Situações Especiais** conta com o conteúdo científico mais completo e atualizado do mercado. As características que mais se destacam são:

- ♦ O desenvolvimento de casos clínicos apresentados por especialistas em vacinas
- ♦ Os seus conteúdos gráficos, esquemáticos e eminentemente práticos, concebidos para fornecer informação científica e de assistência sobre as disciplinas essenciais para a prática profissional
- ♦ As novidades na vacinação
- ♦ Exercícios práticos onde o processo de autoavaliação pode ser levado a cabo a fim de melhorar a aprendizagem
- ♦ O sistema de aprendizagem interativo baseado em algoritmos para a tomada de decisões sobre as situações clínicas propostas
- ♦ Lições teóricas, perguntas ao especialista, fóruns de discussão sobre questões controversas e atividades de reflexão individual
- ♦ A disponibilidade de acesso ao conteúdo a partir de qualquer dispositivo fixo ou portátil com ligação à Internet



*Aumente a sua capacitação no domínio da vacinação e aperfeiçoe-se com esta capacitação académica de alto nível"*

“

*As nossas capacitações contam com a melhor metodologia de ensino e as ferramentas didáticas mais recentes, que lhe permitirão estudar a partir de casa, sem perder as possibilidades oferecidas pelas aulas presenciais”*

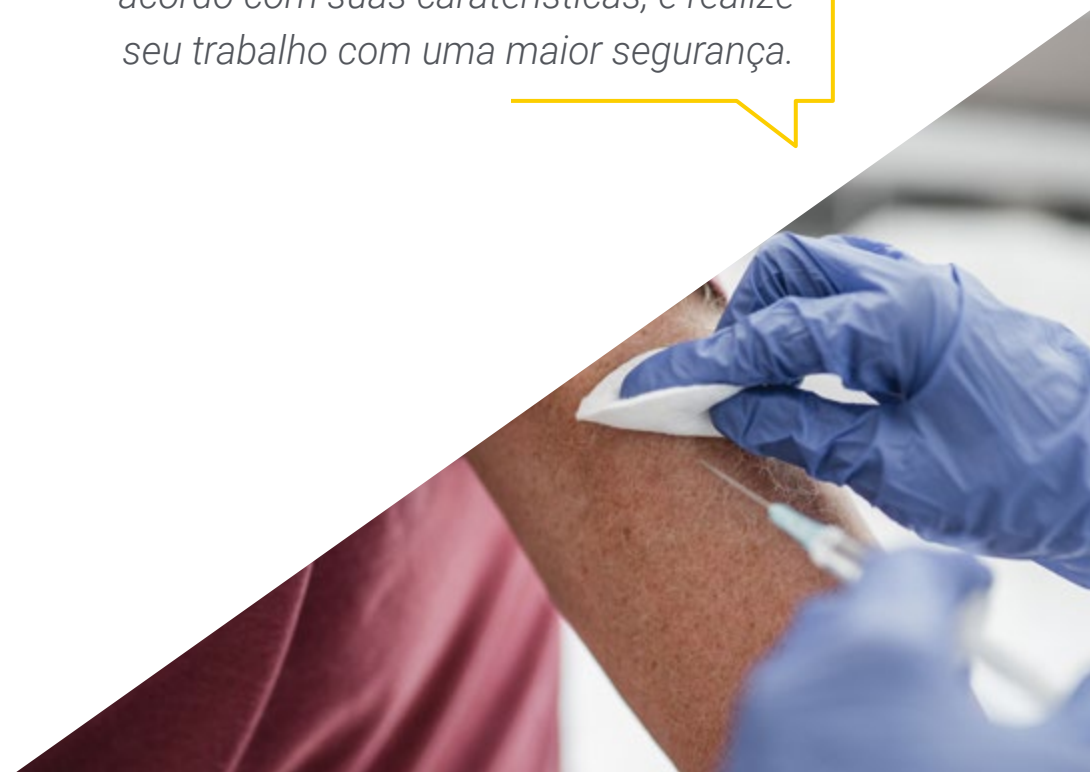
O seu corpo docente inclui profissionais pertencentes ao domínio das vacinas em enfermagem, que trazem a sua experiência profissional para esta capacitação, bem como especialistas reconhecidos de sociedades científicas de referência.

O seu conteúdo multimédia, desenvolvido com a mais recente tecnologia educacional, permitirá ao profissional uma aprendizagem situada e contextual, ou seja, um ambiente simulado que proporcionará uma aprendizagem imersiva programada para se treinar em situações reais.

A conceção deste curso baseia-se na Aprendizagem Baseada em Problemas, através da qual o enfermeiro deve tentar resolver as diferentes situações de prática profissional que surjam ao longo da capacitação. Para tal, o profissional terá o apoio de um sistema inovador de vídeo interativo criado por especialistas reconhecidos em vacinação e com uma vasta experiência de ensino.

*Este Curso de Especialização é o melhor investimento que pode fazer numa capacitação para adquirir a melhor e mais recente capacitação em vacinação.*

*Conheça as particularidades do processo de vacinação para cada paciente, de acordo com suas características, e realize seu trabalho com uma maior segurança.*



# 02

# Objetivos

O Curso de Especialização em Vacinação em Crianças, Adultos e Situações Especiais visa facilitar o desempenho do enfermeiro e aumenta a sua capacidade de tratar os pacientes que necessitam deste tipo de intervenção com todas as garantias de sucesso.







“

*O nosso objetivo é oferecer aos nossos alunos a capacitação mais completa do mercado para que possam melhorar e alargar os seus conhecimentos e, assim, tornarem-se mais eficientes na sua profissão”*



## Objetivos gerais

---

- ♦ Atualizar os conhecimentos relativos ao processo de vacinação e prevenção de doenças e a sua aplicabilidade na população atendida, permitindo ao profissional de enfermagem aumentar as suas competências no exercício da sua atividade profissional
- ♦ Aprofundar conhecimentos e aplicar metodologia de investigação a nível clínico-assistencial e metodológico no âmbito do processo de vacinação
- ♦ Desenvolver competências para transmitir e sensibilizar a população para a importância e necessidade das vacinas e do processo de vacinação através de estratégias de promoção da saúde
- ♦ Capacitar para a gestão de vacinas e para a aplicação de estratégias de prevenção de doenças transmissíveis suscetíveis de vacinação



*Adquira os conhecimentos mais atualizados neste campo de trabalho e aplique protocolos avançados nesta intervenção no seu trabalho quotidiano"*





## Objetivos específicos

---

### Módulo 1. Vacinação em adultos

- ◆ Compreender em profundidade os numerosos calendários de vacinação dos adultos no contexto dos cuidados de saúde e as principais diferenças entre eles
- ◆ Integrar as bases em que assenta o conceito de calendário de vacinação nas estratégias de prevenção da doença e de promoção da saúde dos diferentes sistemas de saúde
- ◆ Conhecer as principais vacinas, as suas características e o plano de vacinação correto para a população adulta entre os 19 e os 64 anos
- ◆ Diferenciar corretamente as mudanças no plano de vacinação da população idosa em relação à população adulta
- ◆ Conhecer aprofundadamente as principais vacinas, as suas características e o plano de vacinação correto para a população com mais de 64 anos
- ◆ Conhecer aprofundadamente as características das grávidas em relação ao processo de vacinação
- ◆ Integrar o conceito de correção vacinal na população adulta
- ◆ Determinar o plano de vacinação adequado a estabelecer nos adultos que convivem com pacientes com patologias de risco
- ◆ Aplicar as ações a serem realizadas pelo enfermeiro em caso de ter de realizar profilaxia pós-exposição
- ◆ Identificar as diferenças na aplicação do processo de vacinação nas mulheres que estão a amamentar em relação ao resto da população
- ◆ Diferenciar corretamente as mudanças no plano de vacinação na população de saúde em relação ao resto da população

## Módulo 2. Vacinação em crianças

- ◆ Compreender em profundidade os numerosos calendários de vacinação pediátricos no contexto dos cuidados de saúde e as principais diferenças entre eles
- ◆ Integrar as bases em que assenta o conceito de calendário de vacinação pediátrico nas estratégias de prevenção da doença e de promoção da saúde dos diferentes sistemas de saúde
- ◆ Diferenciar as etapas de vacinação a nível pediátrico, desde a vacinação primária até às vacinas de reforço
- ◆ Especializar-se nas principais vacinas, nas suas características e no plano de vacinação correto para a população pediátrica dos 0 aos 12 meses
- ◆ Conhecimento aprofundado das principais vacinas, das suas características e do plano de vacinação correto para a população pediátrica dos 12 meses aos 4 anos
- ◆ Conhecimento aprofundado das principais vacinas, das suas características e do plano de vacinação correto para a população pediátrica dos 4 aos 14 anos
- ◆ Especializar-se nas principais vacinas, nas suas características e no plano de vacinação correto para a população adolescente
- ◆ Compreender em profundidade as diferenças no processo de vacinação de um bebé considerado prematuro, segundo os padrões atuais, em comparação com os bebés a termo
- ◆ Determinar o conceito da estratégia global de imunização GIVS
- ◆ Reconhecer os mitos e as ideias erradas sobre o processo de imunização pediátrica

## Módulo 3. Vacinação em situações especiais

- ◆ Identificar situações que exigem a criação de calendários de imunização acelerados em diferentes fases da vida
- ◆ Estabelecer esquemas de vacinação acelerados adaptados a situações específicas que os exijam
- ◆ Aprofundar as principais diferenças no processo de vacinação num paciente pediátrico com imunodeficiências primárias em comparação com um paciente pediátrico sem imunodeficiências
- ◆ Estabelecer um plano de vacinação correto em pacientes pediátricos com imunodeficiências primárias
- ◆ Especializar-se nas principais diferenças no processo de vacinação de um doente pediátrico com asplenia anatómica ou funcional em comparação com um paciente pediátrico sem asplenia
- ◆ Estabelecer um plano de vacinação adequado em doentes pediátricos com asplenia anatómica ou funcional
- ◆ Compreender em profundidade as principais diferenças no processo de vacinação num doente pediátrico com VIH em comparação com um paciente pediátrico sem a infeção
- ◆ Estabelecer um plano de vacinação correto em pacientes pediátricos com VIH
- ◆ Aprofundar as principais diferenças no processo de vacinação num paciente pediátrico com cancro em comparação com um paciente pediátrico sem cancro
- ◆ Estabelecer um plano de vacinação correto em pacientes pediátricos com cancro
- ◆ Aprofundar-se nas principais diferenças no processo de vacinação de um paciente pediátrico com transplante de órgãos sólidos ou hematopoiético em comparação com um paciente pediátrico sem asplenia



- ♦ Estabelecer um plano de vacinação adequado em pacientes pediátricos com transplante de órgãos sólidos ou hematopoiético
- ♦ Conhecer profundamente as principais diferenças no processo de vacinação de um paciente pediátrico com síndrome de Down em relação a um paciente pediátrico sem síndrome de Down
- ♦ Estabelecer um plano de vacinação correto em pacientes pediátricos com síndrome de Down
- ♦ Gerir as principais diferenças no processo de vacinação de um doente imigrante/migrante
- ♦ Estabelecer um plano de vacinação correto em pacientes imigrantes/migrantes
- ♦ Estabelecer um plano de vacinação correto em pacientes considerados viajantes internacionais
- ♦ Identificar a informação básica de educação para a saúde para viajantes internacionais
- ♦ Aprofundar as principais diferenças no processo de vacinação na equipa de saúde

03

# Direção do curso

O corpo docente inclui especialistas líderes em enfermagem, que trazem a sua experiência de trabalho para esta capacitação. Além disso, outros especialistas de reconhecido prestígio participam na sua concepção e elaboração completando o programa de forma interdisciplinar.





“

*Os maiores especialistas na área estão na melhor universidade para o ajudar a alcançar o sucesso profissional”*

## Direção



### Sra. Andrea Hernández Solís

- ♦ Enfermeira de Família e Comunidade no Serviço de Saúde de Madrid (SERMAS)
- ♦ Enfermeira na Unidade de Cuidados Intensivos do Hospital Universitário Porta de Hierro
- ♦ Enfermeira Especialista em Enfermagem Familiar e Comunitária no Hospital Universitário em Getafe
- ♦ Professora da Fundação para o Desenvolvimento da Enfermagem (FUDEN)
- ♦ Certificado em Enfermagem pela Universidade Autónoma de Madrid

## Professores

### Sra. Erica Rodrigues Fernández

- ♦ Enfermeira Especialista em Pediatria e Neonatologia
- ♦ Enfermeira Neonatal na Fundação Hospitalar Universitária de Alcorcón
- ♦ Enfermeira de Pediatria no Centro de Saúde La Rivota
- ♦ Enfermeira de Radiologia no Hospital Universitário Puerta de Hierro Majadahonda
- ♦ Enfermeira de Cuidados Intensivos no Hospital Puerta de Hierro Majadahonda
- ♦ Certificado em Enfermagem pela Universidade Autónoma de Madrid





04

# Estrutura e conteúdo

A estrutura dos conteúdos foi desenvolvida por uma equipa de profissionais dos melhores centros hospitalares e universidades do território nacional, conscientes da relevância da capacitação, e comprometidos com a qualidade do ensino através das novas tecnologias educativas.





“

*Dispomos da especialização científica mais completa e atualizada do mercado. Esforçamo-nos pela excelência educativa e queremos que também a atinja”*

## Módulo 1. Vacinação em adultos

- 1.1. Calendários de vacinação de adultos
  - 1.1.1. Características de um calendário de vacinação
  - 1.1.2. Calendários de vacinação na população adulta
- 1.2. Calendários de vacinação nas diferentes Comunidades Autónomas
  - 1.2.1. Relação dos diferentes calendários existentes nas diferentes Comunidades Autónomas
- 1.3. Vacinação dos 19 aos 64 anos
  - 1.3.1. Vacinas recomendadas para a população adulta com idades compreendidas entre os 19 e os 64 anos
- 1.4. Vacinação > 64 anos
  - 1.4.1. Vacinas recomendadas em adultos com mais de 64 anos
- 1.5. Vacinação de mulheres grávidas
  - 1.5.1. Vacinas recomendadas em mulheres grávidas
  - 1.5.2. Características específicas da vacinação em mulheres grávidas
- 1.6. Vacinação durante a amamentação
  - 1.6.1. Especificidades da vacinação durante o aleitamento
- 1.7. Adaptação de vacinas na população adulta
  - 1.7.1. Correção do calendário na população adulta
- 1.8. Vacinação de adultos que vivem com doentes em risco de patologia
- 1.9. Vacinação profilática pós-exposição
- 1.10. Vacinação da equipa do setor de saúde

## Módulo 2. Vacinação em crianças

- 2.1. Visão e estratégia mundial de imunização (GIVS)
- 2.2. Calendários de imunização pediátrica
  - 2.2.1. Características de um calendário de vacinação
  - 2.2.2. Calendários de vacinação na população pediátrica
- 2.3. Vacinação entre 0-12 meses
  - 2.3.1. Vacinas recomendadas na população pediátrica entre 0 -12 meses
- 2.4. Vacinação entre 12 meses - 4 anos
  - 2.4.1. Vacinas recomendadas na população pediátrica entre 12 meses aos 4 anos
- 2.5. Vacinação entre 4- 14 anos
  - 2.5.1. Vacinas recomendadas na população pediátrica entre 4 -14 anos

- 2.6. Vacinação em adolescentes
  - 2.6.1. Vacinas recomendadas para a população pediátrica adolescente
- 2.7. Vacinação do bebé prematuro
  - 2.7.1. Características específicas da vacinação do bebé prematuro
  - 2.7.2. Vacinas recomendadas para a população pediátrica prematura
- 2.8. Métodos não farmacológicos de controlo da dor
  - 2.8.1. O aleitamento materno como método não farmacológico para a dor causada pela vacinação
- 2.9. Adaptação de vacinas na população infantil
  - 2.9.1. Correção do calendário na população infantil
  - 2.9.2. Correção do calendário na população imigrante
- 2.10. Mitos e falsas crenças sobre a imunização infantil

## Módulo 3. Vacinação em situações especiais.

- 3.1. Vacinação acelerada
  - 3.1.1. Situações que exigem a adaptação da vacinação
  - 3.1.2. Aprendizagem da adaptação à vacinação acelerada
- 3.2. A vacinação no paciente pediátrico com imunodeficiências primárias
  - 3.2.1. Vacinas recomendadas no paciente pediátrico com imunodeficiências primárias
  - 3.2.2. Especificidades da vacinação no paciente pediátrico com imunodeficiências primárias
- 3.3. Vacinação no paciente pediátrico com asplenia anatómica ou funcional
  - 3.3.1. Vacinas recomendadas no paciente pediátrico com asplenia anatómica ou funcional
  - 3.3.2. Especificidades da vacinação no paciente pediátrico com asplenia anatómica ou funcional
- 3.4. A vacinação no paciente pediátrico com VIH
  - 3.4.1. Vacinas recomendadas no paciente pediátrico com VIH
  - 3.4.2. Especificidades da vacinação no paciente pediátrico com VIH
- 3.5. A vacinação no paciente pediátrico com cancro
  - 3.5.1. Vacinas recomendadas no paciente pediátrico com cancro
  - 3.5.2. Especificidades da vacinação no paciente pediátrico com cancro

- 3.6. Vacinação em pacientes pediátricos com transplante de órgãos sólidos ou hematopoiético
  - 3.6.1. Vacinas recomendadas no paciente pediátrico com transplante de órgãos sólidos ou hematopoiético
  - 3.6.2. Especificidades da vacinação no paciente pediátrico com transplante de órgãos sólidos ou hematopoiético
- 3.7. A vacinação no paciente pediátrico crónico
  - 3.7.1. Vacinas recomendadas no paciente pediátrico crónico
  - 3.7.2. Especificidades da vacinação no paciente pediátrico crónico
- 3.8. A vacinação no paciente pediátrico com síndrome de Down
  - 3.8.1. Vacinas recomendadas no paciente pediátrico com síndrome de Down
  - 3.8.2. Especificidades da vacinação no paciente pediátrico com síndrome de Down
- 3.9. Vacinação da população imigrante, refugiada ou adotada
- 3.10. Vacinação para o viajante internacional
  - 3.10.1. As vacinas a administrar em viagens para países tropicais



*Uma oportunidade única de capacitação para progredir na sua carreira"*

05

# Metodologia

Este programa de capacitação oferece uma forma diferente de aprendizagem. A nossa metodologia é desenvolvida através de um modo de aprendizagem cíclico: **o Relearning**. Este sistema de ensino é utilizado, por exemplo, nas escolas médicas mais prestigiadas do mundo e tem sido considerado um dos mais eficazes pelas principais publicações, tais como a *New England Journal of Medicine*.



“

*Descubra o Relearning, um sistema que abandona a aprendizagem linear convencional para o levar através de sistemas de ensino cíclicos: uma forma de aprendizagem que provou ser extremamente eficaz, especialmente em disciplinas que requerem memorização”*

## Na Escola de Enfermagem da TECH utilizamos o Método de Caso

Numa dada situação, o que deve fazer um profissional? Ao longo do programa, os estudantes serão confrontados com múltiplos casos clínicos simulados com base em pacientes reais nos quais terão de investigar, estabelecer hipóteses e finalmente resolver a situação. Há abundantes provas científicas sobre a eficácia do método. Os enfermeiros aprendem melhor, mais depressa e de forma mais sustentável ao longo do tempo.

*Com a TECH pode experimentar uma forma de aprendizagem que abala as fundações das universidades tradicionais de todo o mundo.*



Segundo o Dr. Gérvas, o caso clínico é a apresentação anotada de um paciente, ou grupo de pacientes, que se torna um "caso", um exemplo ou modelo que ilustra alguma componente clínica peculiar, quer pelo seu poder de ensino, quer pela sua singularidade ou raridade. É essencial que o caso se baseie na vida profissional atual, tentando recriar as condições reais na prática profissional de enfermagem.



“

*Sabia que este método foi desenvolvido em 1912 em Harvard para estudantes de direito? O método do caso consistia em apresentar situações reais complexas para que tomassem decisões e justificassem a forma de as resolver. Em 1924 foi estabelecido como um método de ensino padrão em Harvard”*

A eficácia do método é justificada por quatro realizações fundamentais:

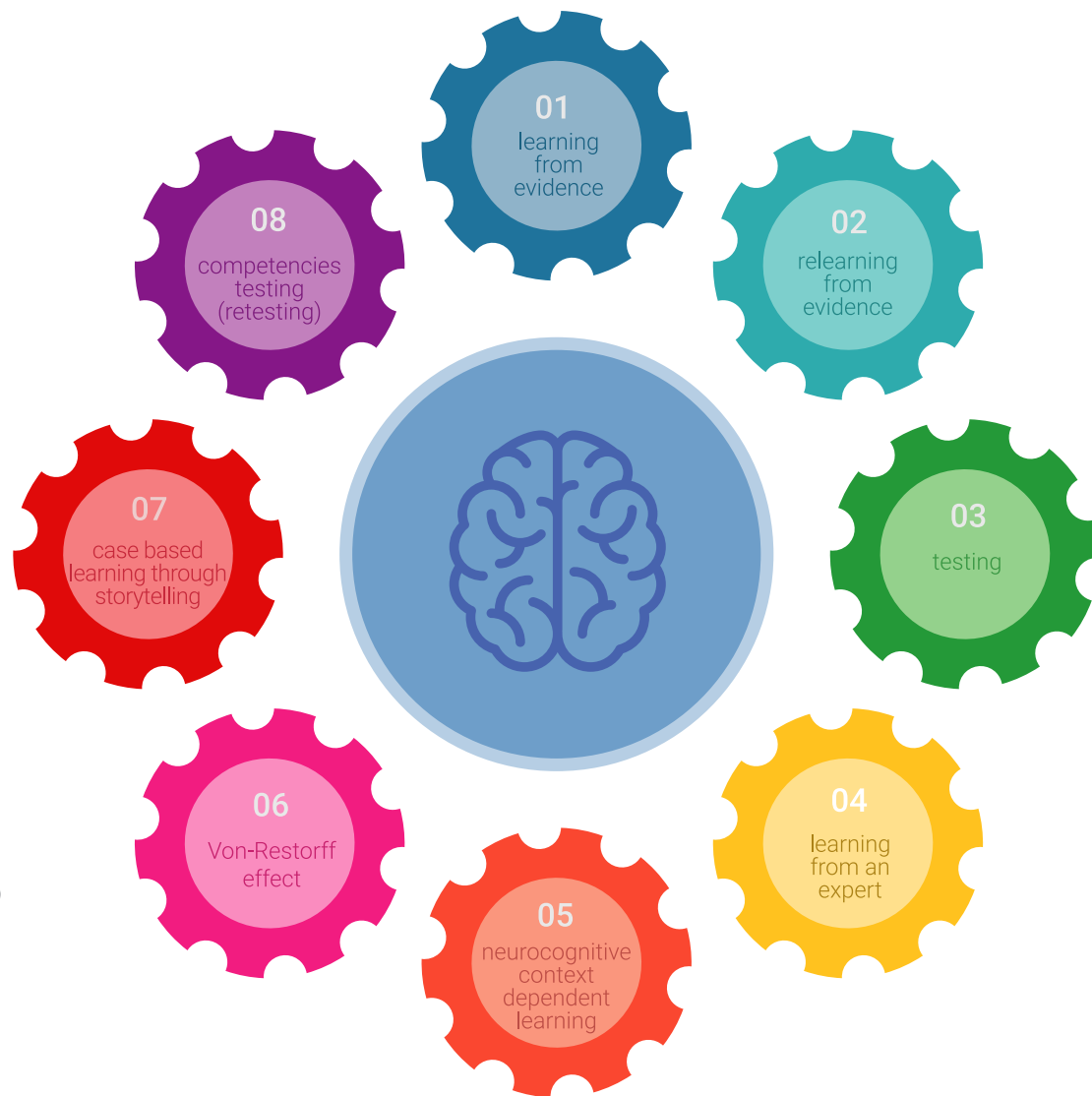
- 1 Os enfermeiros que seguem este método não só conseguem a assimilação de conceitos, mas também desenvolvem a sua capacidade mental através de exercícios para avaliar situações reais e aplicar os seus conhecimentos.
- 2 A aprendizagem é solidamente traduzida em competências práticas que permitem ao educador integrar melhor o conhecimento na prática diária.
- 3 A assimilação de ideias e conceitos é facilitada e mais eficiente, graças à utilização de situações que surgiram a partir de um ensino real.
- 4 O sentimento de eficiência do esforço investido torna-se um estímulo muito importante para os estudantes, o que se traduz num maior interesse pela aprendizagem e num aumento do tempo passado a trabalhar no curso.



## Relearning Methodology

A TECH combina eficazmente a metodologia do Estudo de Caso com um sistema de aprendizagem 100% online baseado na repetição, que combina 8 elementos didáticos diferentes em cada lição.

Melhoramos o Estudo de Caso com o melhor método de ensino 100% online: o Relearning.



*O enfermeiro aprenderá através de casos reais e da resolução de situações complexas em ambientes de aprendizagem simulados. Estas simulações são desenvolvidas utilizando software de última geração para facilitar a aprendizagem imersiva.*

Na vanguarda da pedagogia mundial, o método Relearning conseguiu melhorar os níveis globais de satisfação dos profissionais que concluem os seus estudos, no que diz respeito aos indicadores de qualidade da melhor universidade online do mundo (Universidade de Columbia).

Esta metodologia já formou mais de 175.000 enfermeiros com sucesso sem precedentes em todas as especialidades, independentemente da carga prática. Tudo isto num ambiente altamente exigente, com um corpo estudantil universitário com um elevado perfil socioeconómico e uma idade média de 43,5 anos.

*O Relearning permitir-lhe-á aprender com menos esforço e mais desempenho, envolvendo-o mais na sua capacitação, desenvolvendo um espírito crítico, defendendo argumentos e opiniões contrastantes: uma equação direta ao sucesso.*

No nosso programa, a aprendizagem não é um processo linear, mas acontece numa espiral (aprender, desaprender, esquecer e reaprender). Portanto, cada um destes elementos é combinado de forma concêntrica.

A pontuação global do nosso sistema de aprendizagem é de 8,01, de acordo com os mais elevados padrões internacionais.



Este programa oferece o melhor material educativo, cuidadosamente preparado para profissionais:



#### Material de estudo

Todos os conteúdos didáticos são criados pelos especialistas que irão ensinar o curso, especificamente para o curso, para que o desenvolvimento didático seja realmente específico e concreto.

Estes conteúdos são depois aplicados ao formato audiovisual, para criar o método de trabalho online da TECH. Tudo isto, com as mais recentes técnicas que oferecem peças de alta-qualidade em cada um dos materiais que são colocados à disposição do aluno.



#### Técnicas e procedimentos de enfermagem em vídeo

A TECH traz as técnicas mais inovadoras, com os últimos avanços educacionais, para a vanguarda da atualidade em enfermagem. Tudo isto, na primeira pessoa, com o máximo rigor, explicado e detalhado para a assimilação e compreensão do estudante. E o melhor de tudo, pode observá-los quantas vezes quiser.



#### Resumos interativos

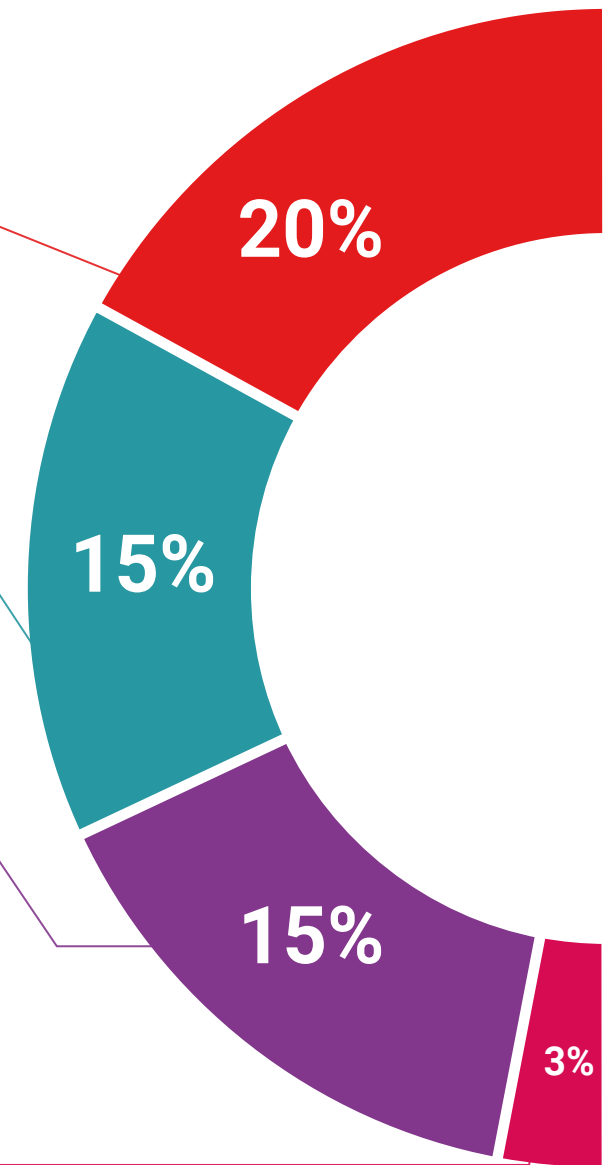
A equipa da TECH apresenta os conteúdos de uma forma atrativa e dinâmica em comprimidos multimédia que incluem áudios, vídeos, imagens, diagramas e mapas conceituais a fim de reforçar o conhecimento.

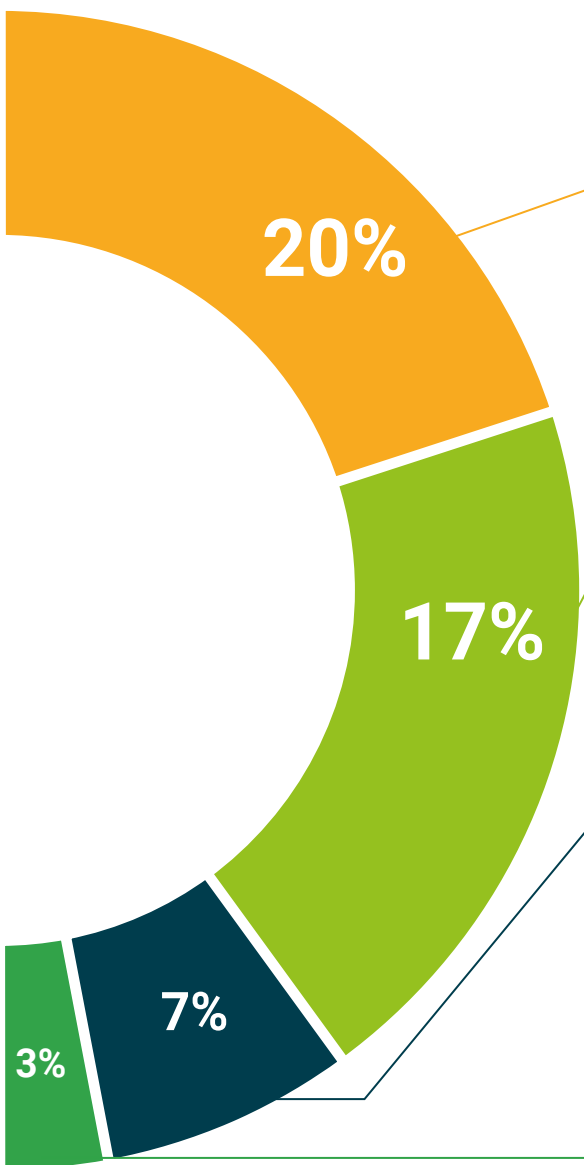
Este sistema educativo único para a apresentação de conteúdos multimédia foi premiado pela Microsoft como uma "História de Sucesso Europeu".



#### Leituras complementares

Artigos recentes, documentos de consenso e diretrizes internacionais, entre outros. Na biblioteca virtual da TECH o aluno terá acesso a tudo o que necessita para completar a sua capacitação.





### Análises de casos desenvolvidas e conduzidas por especialistas

A aprendizagem eficaz deve necessariamente ser contextual. Por esta razão, a TECH apresenta o desenvolvimento de casos reais nos quais o perito guiará o estudante através do desenvolvimento da atenção e da resolução de diferentes situações: uma forma clara e direta de alcançar o mais alto grau de compreensão.



### Testing & Retesting

Os conhecimentos do aluno são periodicamente avaliados e reavaliados ao longo de todo o programa, através de atividades e exercícios de avaliação e auto-avaliação, para que o aluno possa verificar como está a atingir os seus objetivos.



### Masterclasses

Existem provas científicas sobre a utilidade da observação por terceiros especializada. O denominado Learning from an Expert constrói conhecimento e memória, e gera confiança em futuras decisões difíceis.



### Guias rápidos de atuação

A TECH oferece os conteúdos mais relevantes do curso sob a forma de folhas de trabalho ou guias de ação rápida. Uma forma sintética, prática e eficaz de ajudar os estudantes a progredir na sua aprendizagem.



06

# Certificação

O Curso de Especialização em Vacinação em Crianças, Adultos e Situações Especiais especiais garante, para além do conteúdo mais rigoroso e atualizado, o acesso a um Curso de Especialização emitido pela TECH Universidade Tecnológica.



“

*Conclua este plano de estudos com sucesso e receba o seu certificado sem sair de casa e sem burocracias”*

Este **Curso de Especialização de Vacinação em Crianças, Adultos e Situações Especiais** conta com o conteúdo científico mais completo e atualizado do mercado.

Uma vez aprovadas as avaliações, o aluno receberá por correio, com aviso de receção, o certificado\* correspondente ao título de Curso de Especialização emitido pela **TECH Universidade Tecnológica**.

Este certificado contribui significativamente para o desenvolvimento da capacitação continuada dos profissionais e proporciona um importante valor para a sua capacitação universitária, sendo 100% válido e atendendo aos requisitos normalmente exigidos pelas bolsas de emprego, concursos públicos e avaliação de carreiras profissionais.

Certificação: **Curso de Especialização em Vacinação em Crianças, Adultos e Situações Especiais**

ECTS: **18**

Carga horária: **450 horas**



\*Apostila de Haia: Caso o aluno solicite que o seu certificado seja apostilado, a TECH EDUCATION providenciará a obtenção do mesmo a um custo adicional.





## Curso de Especialização Vacinação em Crianças, Adultos e Situações Especiais

- » Modalidade: online
- » Duração: 6 meses
- » Certificação: TECH Universidade Tecnológica
- » Créditos: 18 ECTS
- » Tempo Dedicado: 16 horas/semana
- » Horário: ao seu próprio ritmo
- » Exames: online

# Curso de Especialização

Vacinação em Crianças,  
Adultos e Situações Especiais

