

# Curso de Especialização

## Técnicas Terapêuticas na Psicologia das Emergências



## Curso de Especialização Técnicas Terapêuticas na Psicologia das Emergências

- » Modalidade: online
- » Duração: 6 meses
- » Certificação: TECH Universidade Tecnológica
- » Créditos: 24 ECTS
- » Tempo Dedicado: 16 horas/semana
- » Horário: ao seu próprio ritmo
- » Exames: online

Acesso ao site: [www.techtute.com/pt/enfermagem/curso-especializacao/curso-especializacao-tecnicas-terapeuticas-psicologia-emergencias](http://www.techtute.com/pt/enfermagem/curso-especializacao/curso-especializacao-tecnicas-terapeuticas-psicologia-emergencias)

# Índice

01

Apresentação

---

*pág. 4*

02

Objetivos

---

*pág. 8*

03

Estrutura e conteúdo

---

*pág. 12*

04

Metodologia

---

*pág. 18*

05

Certificação

---

*pág. 26*

# 01

# Apresentação

Os estados traumáticos desenvolvem-se geralmente em pessoas que se encontram num estado de crise provocado por uma situação crítica. No entanto, o stress também pode manifestar-se através do agravamento de uma tensão permanente ou de uma má notícia. A saúde mental e física destes pacientes está nas mãos dos profissionais que os tratam em primeira instância e dos conhecimentos que possuem. Por isso, a TECH desenvolveu um programa que, em 6 meses, proporciona um estudo aprofundado das estratégias psicoterapêuticas com vítimas de situações extremas e do papel do profissional de saúde em urgências. Esta certificação é 100% online, para que os alunos de Enfermagem dominem a intervenção em situações de crise e melhorem o serviço clínico.





“

*Implementar na sua prática as técnicas terapêuticas mais eficazes para a intervenção psicológica em situações de emergência tornar-se-á uma tarefa simples e dinâmica com este Curso de Especialização 100% online"*

O envolvimento dos profissionais de saúde no desenvolvimento cognitivo-comportamental do paciente e do seu ambiente vai muito para além dos cuidados no serviço de urgência de um hospital. Trata-se de uma intervenção que irá influenciar o seu desenvolvimento traumático a *posteriori*. Por conseguinte, o conhecimento específico dos especialistas é crucial na evolução a curto e a longo prazo das crises dos pacientes. Por esta razão, é essencial que os profissionais que trabalham nesta área se mantenham informados sobre as técnicas terapêuticas mais inovadoras e eficazes em Psicologia de emergências.

Com o propósito de projetar o percurso profissional dos enfermeiros para o enfrentamento de situações de emergência como acidentes, mortes súbitas ou catástrofes e a redução das sequelas pós-traumáticas dos pacientes, a TECH concebeu este Curso de Especialização em Técnicas Terapêuticas na Psicologia de Emergências. Este programa permite-lhe atualizar e expandir os seus conhecimentos sobre as técnicas clínicas mais inovadoras e eficazes.

Trata-se de uma certificação completa e dinâmica, que inclui a informação mais exaustiva sobre os últimos avanços registados neste domínio. O Curso de Especialização baseia-se em 600 horas de material teórico, prático e complementar, com o qual o aluno poderá aprofundar as estratégias de prevenção e de gestão do stress em situações de emergência, bem como as terapias de crise para a intervenção psicoterapêutica com vítimas de situações traumáticas. Além disso, o programa tem uma abordagem teórico-prática para que o especialista possa incorporar o que aprendeu na sua prática profissional.

Para isso, os alunos terão o melhor programa de estudos, desenvolvido por uma equipa de especialistas em psicologia e serviços de urgências com vasta experiência na participação de protocolos em contextos de crise. Além disso, o cómodo e acessível formato 100% online desta certificação permitirá aos alunos expandir e atualizar as suas competências profissionais, sem aulas presenciais ou horários fixos.

Este **Curso de Especialização em Técnicas Terapêuticas na Psicologia de Emergências** conta com o conteúdo científico mais completo e atualizado do mercado.

As suas principais características são:

- ♦ O desenvolvimento de casos práticos apresentados por especialistas em e serviços em urgências
- ♦ O conteúdo gráfico, esquemático e eminentemente prático do livro fornece informações científicas e práticas sobre as disciplinas que são essenciais para a prática profissional
- ♦ Exercícios práticos onde o processo de autoavaliação pode ser levado a cabo a fim de melhorar a aprendizagem
- ♦ A sua ênfase especial em metodologias inovadoras
- ♦ Lições teóricas, perguntas ao especialista, fóruns de discussão sobre questões controversas e atividades de reflexão individual
- ♦ A disponibilidade de acesso ao conteúdo a partir de qualquer dispositivo fixo ou portátil com ligação à Internet

“*Uma certificação concebida por especialistas em Psicologia de Urgências que lhe permitirá aprofundar os meandros das estratégias de prevenção do stress*”

“

*Ainda não conhece o processo de debriefing?  
Assista a este período de escuta para otimizar os  
serviços de saúde aos pacientes de emergência”*

O seu corpo docente inclui uma equipa de profissionais do setor que trazem a sua experiência profissional para esta capacitação, bem como especialistas reconhecidos de empresas líderes e universidades de prestígio.

O seu conteúdo multimédia, desenvolvido com a mais recente tecnologia educativa, permitirá ao profissional uma aprendizagem situada e contextual, ou seja, um ambiente simulado que proporcionará uma capacitação imersiva programada para treinar em situações reais.

A conceção deste programa baseia-se na Aprendizagem Baseada em Problemas, através da qual o profissional deverá tentar resolver as diferentes situações da atividade profissional que surgem ao longo do curso. Para tal, contará com a ajuda de um sistema inovador de vídeo interativo desenvolvido por especialistas reconhecidos.

*Uma certificação adaptada a si e que o tornará  
um especialista altamente qualificado na  
aplicação de técnicas de grupo e individuais.*

*Em apenas 6 meses, dominará  
a traumatização vicariante em  
profissionais que lidam com uma  
multiplicidade de emergências.*



# 02 Objetivos

Este programa em Técnicas Terapêuticas na Psicologia de Emergências foi desenvolvido com o objetivo de expandir e atualizar os conhecimentos dos alunos de Enfermagem para que possam lidar com vários episódios traumáticos nos seus pacientes usando as técnicas mais recentes. Desta forma, os enfermeiros ficarão a conhecer em pormenor as mais recentes técnicas terapêuticas de gestão do stress em situações traumáticas, bem como o impacto do stress e das situações de emergência na equipa de urgências. Tudo isto está centrado na tecnologia mais recente e está contido num guia de referência que os alunos podem consultar em qualquer altura.







“

*Uma certificação que o ensinará sobre as reações iniciais ao trauma, o seu processo e as consequências para o paciente a posteriori”*



## Objetivos gerais

- Conhecer em pormenor os últimos desenvolvimentos relacionados com a intervenção eficaz do psicólogo em situações de crise ou de emergência
- Adquirir um conhecimento especializado e aprofundado das diferentes técnicas terapêuticas de gestão do stress em situações traumáticas
- Desenvolver um conhecimento vasto e exaustivo das estratégias de intervenção mais eficazes e inovadoras junto dos intervenientes

“

*Este programa dedica uma secção especial à investigação do perfil do profissional de saúde que aplica as ferramentas contra o dano psicológico e o seu papel na prevenção”*





## Objetivos específicos

---

### Módulo 1. Prevenção e gestão de stress em situações de emergência

- Compreender o impacto do stress e das situações de emergência na equipa de emergências
- Estudar o impacto psicológico produzido pela exposição a situações de emergência nos profissionais de emergências e urgências
- Conhecer as principais técnicas de gestão do stress e de prevenção do impacto psicológico na equipa de emergências

### Módulo 2. Técnicas de grupo para a intervenção com os intervenientes

- Conhecer e estudar as principais técnicas de grupo na intervenção com os intervenientes
- Conhecer e estudar as principais técnicas de Individuais na intervenção com os intervenientes
- Diferenciar técnicas de grupo e técnicas individuais
- Conhecer os sistemas de *Peer Support*
- Conhecer as consequências de uma má intervenção

### Módulo 3. Terapia de crise Intervenção psicoterapêutica com vítimas de situações traumáticas

- Estudar os princípios da terapia de crise e da intervenção em situações de crise
- Distinguir os diferentes estilos de lidar com situações traumáticas
- Conhecer os tipos de trauma existentes e os efeitos e consequências das situações traumáticas para o indivíduo
- Estudar a Terapia Emotiva Racional de Ellis no tratamento do trauma

### Módulo 4. A equipa de intervenção em crises

- Conhecer o perfil do psicólogo especializado na intervenção em crise de urgências e emergências
- Estudar as diferentes profissões presentes numa equipa de intervenção em crises
- Conhecer e aprender as principais diretrizes para garantir um bom resultado no trabalho de intervenção em crises
- Estudar a situação atual e o futuro da intervenção em crises

# 03

## Estrutura e conteúdo

Este programa foi desenvolvido em conjunto com uma equipa de profissionais versados na área das urgências, com anos de experiência em contexto clínico. É uma certificação que envolve a simulação de casos reais, para que os alunos saibam como atuar na prática profissional sob a orientação de especialistas. Para além disso, os alunos têm à sua disposição 600 horas do melhor material teórico, prático e complementar para dinamizar o seu estudo. Tudo isto foi reunido nesta certificação, que é 100% online, para que, em apenas 6 meses, o especialista de Enfermagem possa desenvolver os seus conhecimentos e trabalhar na atualização das suas competências profissionais para a intervenção em situações de emergência.





“

*Um programa inovador com o qual poderá trabalhar no quadro crítico dos especialistas que o rodeiam no tratamento de pacientes que sofrem de stress pós-traumático”*

## Módulo 1. Prevenção e gestão de stress em situações de emergência

- 1.1. Características das situações de emergência, fatores de mediação e situações críticas de impacto psicológico
  - 1.1.1. Introdução ao impacto psicológico
  - 1.1.2. Características das situações de emergência que influenciam o impacto psicológico
- 1.2. O impacto psicológico do profissional
  - 1.2.1. O trauma
  - 1.2.2. A traumatização vicariante
  - 1.2.3. A catástrofe
  - 1.2.4. Relação entre trauma e catástrofe
- 1.3. Fatores de proteção e de risco no trauma
  - 1.3.1. Fatores de proteção no trauma
  - 1.3.2. Fatores de risco no trauma
- 1.4. Enfrentamento
  - 1.4.1. O desgaste por empatia
  - 1.4.2. A prevenção
  - 1.4.3. Mecanismo de adaptação
- 1.5. Consequências do impacto psicológico
  - 1.5.1. Principais consequências do impacto psicológico
  - 1.5.2. O impacto psicológico como fator de stress pós-traumático
  - 1.5.3. O tratamento
- 1.6. O stress associado ao trabalho
  - 1.6.1. Concetualização do stress
  - 1.6.2. Fatores de risco no stress
  - 1.6.3. Consequências do stress associado ao trabalho
- 1.7. O stress na equipa de emergências
  - 1.7.1. Origem do stress na equipa de emergências
  - 1.7.2. Fatores moduladores do stress na equipa de emergências
  - 1.7.3. Efeitos do stress na equipa de emergências
- 1.8. Patologias que podem ocorrer
  - 1.8.1. Stress pós-traumático e stress pós-traumático secundário
  - 1.8.2. Síndrome de *Burnout*
  - 1.8.3. Contratransferência



- 1.9. Patologias na equipa de emergências
  - 1.9.1. Stress pós-traumático e stress pós-traumático secundário
  - 1.9.2. Síndrome de *Burnout*
  - 1.9.3. Contratransferência
  - 1.9.4. Diferenças
- 1.10. Técnicas gerais e hábitos saudáveis
  - 1.10.1. Técnicas gerais de prevenção e gestão do stress
  - 1.10.2. Os hábitos saudáveis como fator modulador
  - 1.10.3. O sono

## Módulo 2. Técnicas de grupo para a intervenção com os intervenientes

- 2.1. Os intervenientes
  - 2.1.1. O interveniente
  - 2.1.2. Tipos de intervenientes
  - 2.1.3. A importância da intervenção
- 2.2. Técnicas de grupo vs. Técnicas individuais
  - 2.2.1. Introdução ao conceito de técnicas de grupo vs. Técnicas individuais
  - 2.2.2. Principais técnicas de grupo na intervenção com os intervenientes
  - 2.2.3. Principais técnicas individuais na intervenção com os intervenientes
- 2.3. Técnicas fisiológicas de gestão do stress
  - 2.3.1. Principais técnicas fisiológicas de gestão do stress
  - 2.3.2. Eficácia das técnicas fisiológicas de gestão do stress
  - 2.3.3. Novas técnicas fisiológicas de gestão do stress
- 2.4. Técnicas cognitivo-comportamental de gestão do stress
  - 2.4.1. Introdução à terapia cognitivo-comportamental
  - 2.4.2. Principais técnicas cognitivo-comportamental de gestão do stress
- 2.5. Quando intervir em grupos com intervenientes?
  - 2.5.1. A importância da intervenção de grupo
  - 2.5.2. Vantagens de intervenção de grupo
  - 2.5.3. Quando é que a intervenção de grupo com intervenientes é adequada?
  - 2.5.4. Riscos de intervenção de grupo

- 2.6. Sistemas de *Peer Support*
  - 2.6.1. Introdução ao conceito de sistemas de *Peer Support*
  - 2.6.2. Tipos de sistemas de *Peer Support*
  - 2.6.3. Aplicabilidade em crianças e adolescentes
- 2.7. *Defusing*
  - 2.7.1. O que é o *Defusing*?
  - 2.7.2. Objetivos da técnica
  - 2.7.3. Vantagens e desvantagens do *Defusing*
- 2.8. *Debriefing*
  - 2.8.1. O que é o *Debriefing*?
  - 2.8.2. Objetivos da técnica
  - 2.8.3. Fases da técnica
  - 2.8.4. Vantagens e desvantagens do *Debriefing*
- 2.9. Relaxamento
  - 2.9.1. O que é o relaxamento?
  - 2.9.2. Objetivos da técnica
  - 2.9.3. Vantagens e desvantagens
- 2.10. Desmobilização
  - 2.10.1. O que é a desmobilização?
  - 2.10.2. Objetivos da técnica
  - 2.10.3. Vantagens e desvantagens

## Módulo 3. Terapia de crise Intervenção psicoterapêutica com vítimas de situações traumáticas

- 3.1. O trauma
  - 3.1.1. O trauma
  - 3.1.2. Principais tipos de trauma
  - 3.1.3. Transtorno de stress pós-traumático
- 3.2. O evento traumático
  - 3.2.1. Reações iniciais ao trauma
  - 3.2.2. Reações secundárias ao trauma
  - 3.2.3. Modelo explicativo

- 3.3. Avaliação do trauma
  - 3.3.1. Como é que se avalia o trauma?
  - 3.3.2. Principais instrumentos e ferramentas de avaliação do trauma
- 3.4. Efeitos a longo prazo do trauma na vítima
  - 3.4.1. Efeitos a curto prazo vs. Efeitos a longo prazo
  - 3.4.2. Principais efeitos a longo prazo do trauma
- 3.5. Riscos de uma má intervenção
  - 3.5.1. Características de uma má intervenção
  - 3.5.2. Consequências gerais de uma má intervenção
  - 3.5.3. Consequências específicas de uma má intervenção
- 3.6. Terapia de crise vs. Intervenção em crises
  - 3.6.1. Introdução à terapia em crises
  - 3.6.2. Introdução à intervenção em crises
  - 3.6.3. Chaves e princípios da terapia de crise
  - 3.6.4. Objetivos de terapia de crise
- 3.7. Intervenção de primeira e segunda instância
  - 3.7.1. O que é uma intervenção de primeira instância?
  - 3.7.2. Princípios e chaves da intervenção de primeira instância
  - 3.7.3. O que é uma intervenção de segunda instância?
  - 3.7.4. Princípios e chaves da intervenção de segunda instância
- 3.8. Terapia Emotiva Racional de Ellis
  - 3.8.1. Introdução à Terapia Emotiva Racional de Ellis
  - 3.8.2. Usos da Terapia Emotiva Racional de Ellis
  - 3.8.3. Vantagens e desvantagens de Terapia Emotiva Racional de Ellis
- 3.9. Estilos de enfrentamento
  - 3.9.1. Tipos de estilos de enfrentamento
  - 3.9.2. Enfrentamento disfuncional do trauma
- 3.10. Resiliência
  - 3.10.1. Conceito e características da resiliência
  - 3.10.2. Fatores protetores e facilitadores da resiliência
  - 3.10.3. Fatores prejudiciais ou não resilientes

## Módulo 4. A equipa de intervenção em crises

- 4.1. Perfil do psicólogo numa equipa de intervenção em crises
  - 4.1.1. O psicólogo de emergências e urgências em crises
  - 4.1.2. Características essenciais do psicólogo de uma equipa de intervenção em crises
  - 4.1.3. O papel do psicólogo numa equipa de intervenção em crises
- 4.2. Perfil do psicólogo numa equipa de intervenção em crises
  - 4.2.1. Estrutura do equipa de intervenção em crises
  - 4.2.2. Tipos de profissionais de uma equipa de intervenção em crises
  - 4.2.3. A direção e coordenação das equipa de intervenção em crises
- 4.3. Pré-aviso
  - 4.3.1. As atitudes prudenciais
  - 4.3.2. A preparação da população
  - 4.3.3. A preparação da equipa de intervenção
- 4.4. A crise
  - 4.4.1. Crise
  - 4.4.2. Tipos de crises
  - 4.4.3. Reações
- 4.5. O evento
  - 4.5.1. Avaliação geral do evento
  - 4.5.2. Níveis de intervenção
  - 4.5.3. Organização geral do evento
- 4.6. Orientações para garantir um bom trabalho de equipa
  - 4.6.1. Introdução ao trabalho em equipa
  - 4.6.2. Características de um bom trabalho em equipa
  - 4.6.3. Orientações para garantir um bom trabalho de equipa
- 4.7. Importância da criação de confiança e segurança para a eficácia
  - 4.7.1. Introdução ao conceito de confiança e segurança na intervenção psicológica
  - 4.7.2. Ferramentas e técnicas para a criação de confiança e segurança
  - 4.7.3. O papel do psicólogo na construção da confiança na terapia e intervenção psicológica



- 4.8. Resolução de conflitos dentro da equipa
  - 4.8.1. Tipos de conflitos na equipa
  - 4.8.2. Técnicas e ferramentas para a resolução de conflitos na equipa
  - 4.8.3. O processo de resolução de conflitos dentro da equipa
- 4.9. Comunicação e relações com os meios de comunicação social
  - 4.9.1. Comunicação na intervenção em crises
  - 4.9.2. Os meios de comunicação
  - 4.9.3. Comunicação de emergências e catástrofes com os meios de comunicação
- 4.10. Situação atual e o futuro da intervenção em crises
  - 4.10.1. Atualidade da intervenção em crises
  - 4.10.2. O futuro da intervenção em crises e da Psicologia de emergências e urgências

“

*Inscreva-se agora e torne-se um profissional muito mais competente e com competências futuras na intervenção em situações de crise”*



04

# Metodologia

Este programa de capacitação oferece uma forma diferente de aprendizagem. A nossa metodologia é desenvolvida através de um modo de aprendizagem cíclico: **o Relearning**. Este sistema de ensino é utilizado, por exemplo, nas escolas médicas mais prestigiadas do mundo e tem sido considerado um dos mais eficazes pelas principais publicações, tais como a ***New England Journal of Medicine***.



“

*Descubra o Relearning, um sistema que abandona a aprendizagem linear convencional para o levar através de sistemas de ensino cíclicos: uma forma de aprendizagem que provou ser extremamente eficaz, especialmente em disciplinas que requerem memorização”*

## Na Escola de Enfermagem da TECH utilizamos o Método de Caso

Numa dada situação, o que deve fazer um profissional? Ao longo do programa, os estudantes serão confrontados com múltiplos casos clínicos simulados com base em pacientes reais nos quais terão de investigar, estabelecer hipóteses e finalmente resolver a situação. Há abundantes provas científicas sobre a eficácia do método. Os enfermeiros aprendem melhor, mais depressa e de forma mais sustentável ao longo do tempo.

*Com a TECH pode experimentar uma forma de aprendizagem que abala as fundações das universidades tradicionais de todo o mundo.*



Segundo o Dr. Gérvas, o caso clínico é a apresentação anotada de um paciente, ou grupo de pacientes, que se torna um "caso", um exemplo ou modelo que ilustra alguma componente clínica peculiar, quer pelo seu poder de ensino, quer pela sua singularidade ou raridade. É essencial que o caso se baseie na vida profissional atual, tentando recriar as condições reais na prática profissional de enfermagem.

“

*Sabia que este método foi desenvolvido em 1912 em Harvard para estudantes de direito? O método do caso consistia em apresentar situações reais complexas para que tomassem decisões e justificassem a forma de as resolver. Em 1924 foi estabelecido como um método de ensino padrão em Harvard”*

A eficácia do método é justificada por quatro realizações fundamentais:

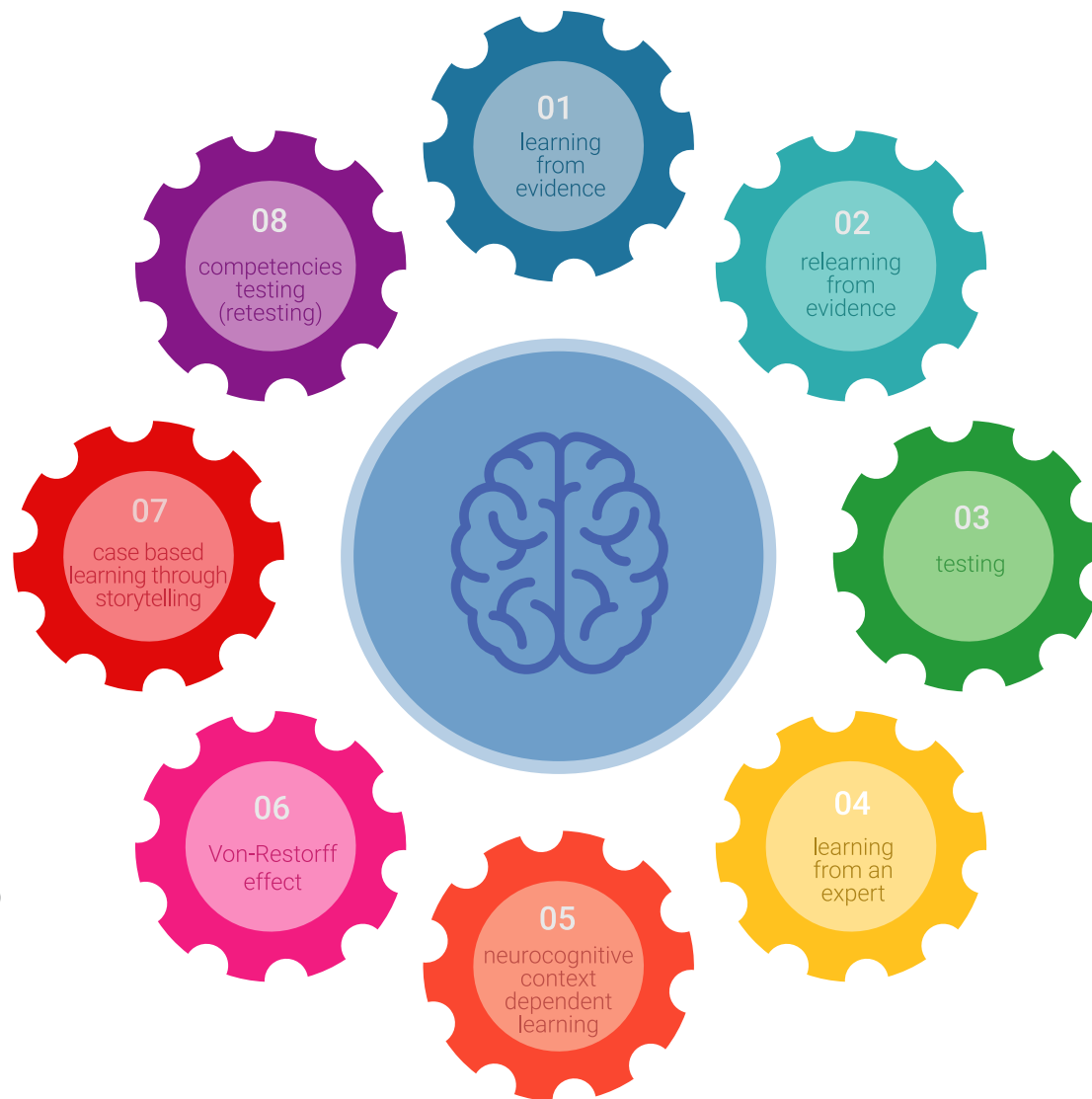
- 1 Os enfermeiros que seguem este método não só conseguem a assimilação de conceitos, mas também desenvolvem a sua capacidade mental através de exercícios para avaliar situações reais e aplicar os seus conhecimentos.
- 2 A aprendizagem é solidamente traduzida em competências práticas que permitem ao educador integrar melhor o conhecimento na prática diária.
- 3 A assimilação de ideias e conceitos é facilitada e mais eficiente, graças à utilização de situações que surgiram a partir de um ensino real.
- 4 O sentimento de eficiência do esforço investido torna-se um estímulo muito importante para os estudantes, o que se traduz num maior interesse pela aprendizagem e num aumento do tempo passado a trabalhar no curso.



## Relearning Methodology

A TECH combina eficazmente a metodologia do Estudo de Caso com um sistema de aprendizagem 100% online baseado na repetição, que combina 8 elementos didáticos diferentes em cada lição.

Melhoramos o Estudo de Caso com o melhor método de ensino 100% online: o Relearning.



*O enfermeiro aprenderá através de casos reais e da resolução de situações complexas em ambientes de aprendizagem simulados. Estas simulações são desenvolvidas utilizando software de última geração para facilitar a aprendizagem imersiva.*

Na vanguarda da pedagogia mundial, o método Relearning conseguiu melhorar os níveis globais de satisfação dos profissionais que concluem os seus estudos, no que diz respeito aos indicadores de qualidade da melhor universidade online do mundo (Universidade de Columbia).

Esta metodologia já formou mais de 175.000 enfermeiros com sucesso sem precedentes em todas as especialidades, independentemente da carga prática. Tudo isto num ambiente altamente exigente, com um corpo estudantil universitário com um elevado perfil socioeconómico e uma idade média de 43,5 anos.

*O Relearning permitir-lhe-á aprender com menos esforço e mais desempenho, envolvendo-o mais na sua capacitação, desenvolvendo um espírito crítico, defendendo argumentos e opiniões contrastantes: uma equação direta ao sucesso.*

No nosso programa, a aprendizagem não é um processo linear, mas acontece numa espiral (aprender, desaprender, esquecer e reaprender). Portanto, cada um destes elementos é combinado de forma concêntrica.

A pontuação global do nosso sistema de aprendizagem é de 8,01, de acordo com os mais elevados padrões internacionais.



Este programa oferece o melhor material educativo, cuidadosamente preparado para profissionais:



#### Material de estudo

Todos os conteúdos didáticos são criados pelos especialistas que vão ministrar o curso universitário, especificamente para ele, para que o desenvolvimento didático seja realmente específico e concreto.

Estes conteúdos são então aplicados em formato audiovisual, para criar o método de trabalho online da TECH. Tudo isto, com as mais recentes técnicas que oferecem componentes de alta qualidade em cada um dos materiais que são colocados à disposição do aluno.



#### Técnicas e procedimentos de enfermagem em vídeo

A TECH faz chegar ao aluno as técnicas mais inovadoras, os últimos avanços educacionais num primeiro plano da atual situação nas técnicas de enfermagem. Tudo isto, em primeira pessoa, com o máximo rigor, explicado e detalhado para a assimilação e compreensão do aluno. E o melhor de tudo é que poderá assistir quantas vezes quiser.



#### Resumos interativos

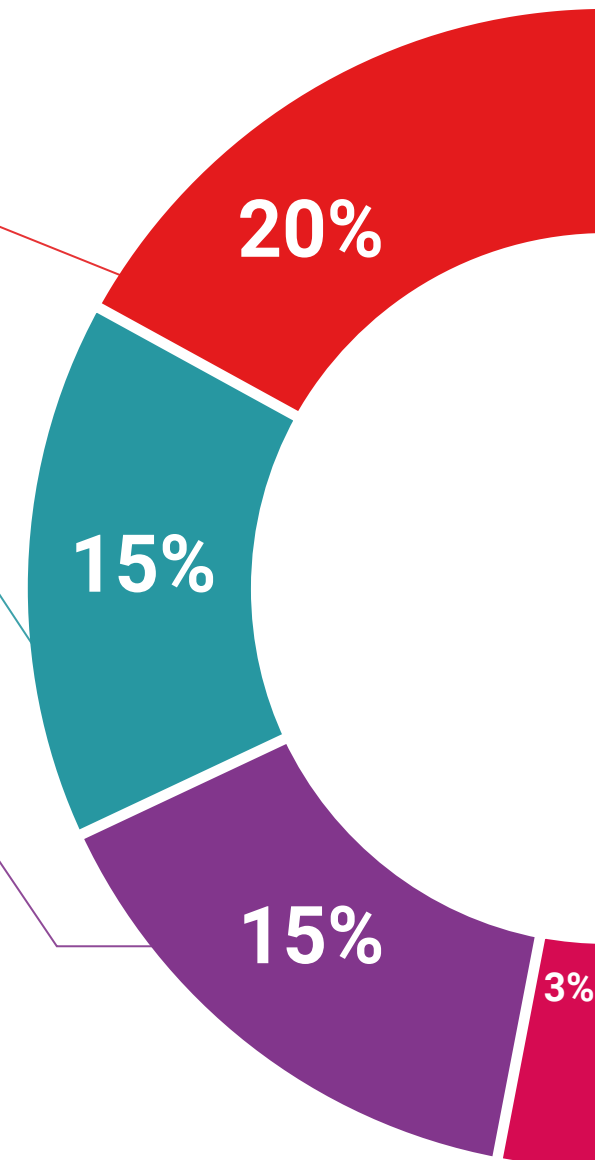
A equipa da TECH apresenta os conteúdos de forma atrativa e dinâmica em conteúdos multimédia que incluem áudios, vídeos, imagens, diagramas e mapas conceituais, a fim de reforçar o conhecimento.

Este sistema educativo único para a apresentação de conteúdos multimédia foi premiado pela Microsoft como um "Caso de Sucesso Europeu".

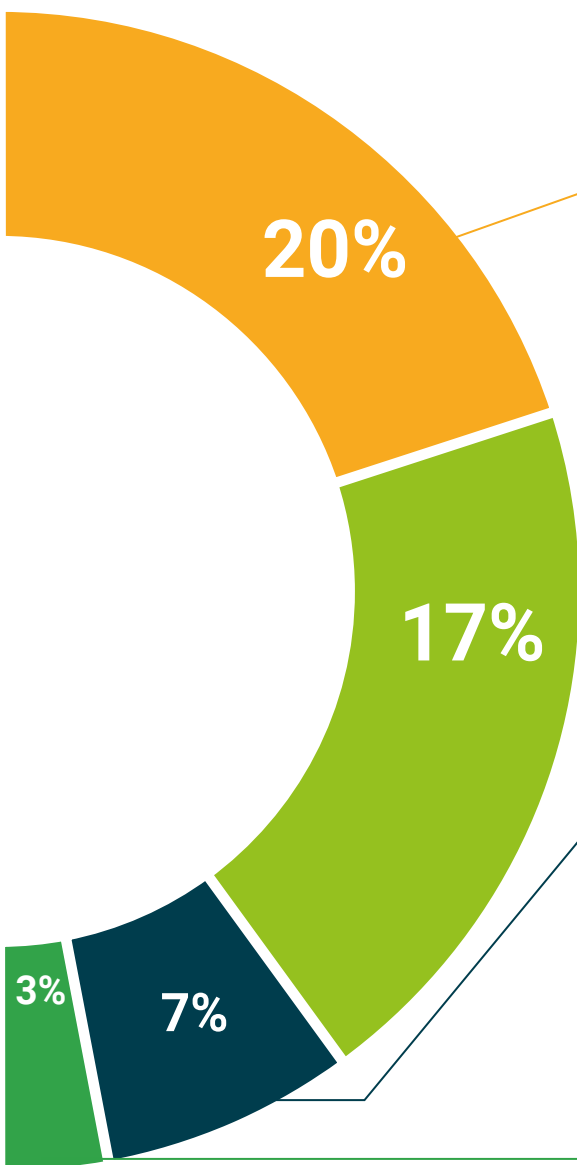


#### Leituras complementares

Artigos recentes, documentos de consenso e guias internacionais, entre outros. Na biblioteca virtual da TECH, o estudante terá acesso a tudo o que precisa para completar a sua capacitação.







#### Análises de casos desenvolvidos e liderados por especialistas

A aprendizagem eficaz deve ser necessariamente contextual. Por isso, a TECH apresenta o desenvolvimento de casos reais nos quais o especialista guiará o aluno através do desenvolvimento da atenção e da resolução de diferentes situações: uma forma clara e direta de alcançar o mais alto grau de compreensão.



#### Testing & Retesting

Os conhecimentos do aluno são periodicamente avaliados e reavaliados ao longo do programa, através de atividades e exercícios de avaliação e autoavaliação: desta forma, o aluno pode ver como está a atingir os seus objetivos.



#### Masterclasses

Existem provas científicas acerca da utilidade da observação por terceiros especialistas.

O que se designa de Learning from an Expert fortalece o conhecimento e a recordação, e constrói a confiança em futuras decisões difíceis.



#### Guias práticos

A TECH oferece os conteúdos mais relevantes do curso sob a forma de planilhas ou guias práticos. Uma forma sintética, prática e eficaz de ajudar o aluno a progredir na sua aprendizagem.



05

# Certificação

O Curso de Especialização em Técnicas Terapêuticas na Psicologia de Emergências garante, para além do conteúdo mais rigoroso e atualizado, o acesso a um Curso de Especialização emitido pela TECH Universidade Tecnológica.



“

*Conclua este plano de estudos com sucesso e receba o seu certificado sem sair de casa e sem burocracias”*

Este **Curso de Especialização em Técnicas Terapêuticas na Psicológica de Emergências** conta com o conteúdo científico mais completo e atualizado do mercado.

Uma vez aprovada a avaliação, o aluno receberá por correio, com aviso de receção, o certificado\* correspondente ao título de **Curso de Especialização** emitido pela **TECH Universidade Tecnológica**.

Este certificado contribui significativamente para o desenvolvimento da capacitação continuada dos profissionais e proporciona um importante valor para a sua capacitação universitária, sendo 100% válido e atendendo aos requisitos normalmente exigidos pelas bolsas de emprego, concursos públicos e avaliação de carreiras profissionais.

Certificado: **Curso de Especialização em Técnicas Terapêuticas na Psicologia das Emergências**

ECTS: **24**

Carga horária: **600 horas**



\*Apostila de Haia Caso o aluno solicite que o seu certificado seja apostilado, a TECH EDUCATION providenciará a obtenção do mesmo com um custo adicional.



## Curso de Especialização Técnicas Terapêuticas na Psicologia das Emergências

- » Modalidade: online
- » Duração: 6 meses
- » Certificação: TECH Universidade Tecnológica
- » Créditos: 24 ECTS
- » Tempo Dedicado: 16 horas/semana
- » Horário: ao seu próprio ritmo
- » Exames: online

# Curso de Especialização

## Técnicas Terapêuticas na Psicologia das Emergências

